

**АТЕСТАЦІЙНА ВИПУСКНА РОБОТА
НА ЗДОБУТТЯ ОСВІТНЬОГО СТУПЕНЯ
БАКАЛАВР АРХІТЕКТУРИ**

на тему:

**«Готельно-рекреаційний комплекс у с. Волосянка
Львівської області»**

загальним обсягом 6 аркушів формату А1, пояснювальна записка 44 с.

Виконала: студентка групи АРХ-41Б
191 «Архітектура та містобудування»,
(шифр і назва спеціальності)

Марушевська Софія Володимирівна
(прізвище, ім'я, по батькові)

Керівник: доцент, Маслова Марія Олександрівна
(наук. ступінь, посада, прізвище, ім'я, по батькові)

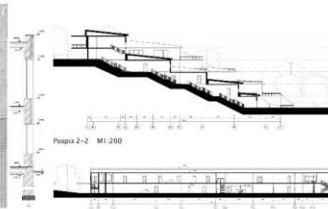
Київ – 2023 р.



Ситуаційний план М1:5000



Генеральний план М1:1000



Розріз 2-2 М1:200



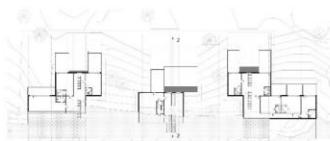
Розріз 1-1 М1:500



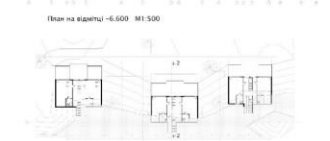
Різд в осей А-Г М1:200



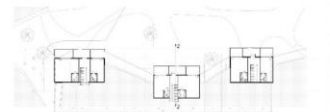
Різд в осей 1-1Б М1:500



План на висоті -6.000 М1:500



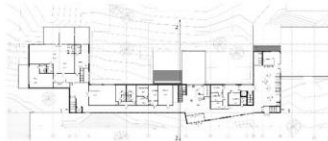
План на висоті -9.900 М1:500



План на висоті -12.200 М1:500



План на висоті 2.800 М1:500



План на висоті 0.000 М1:500

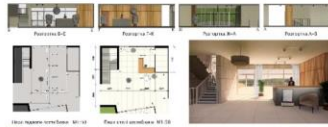


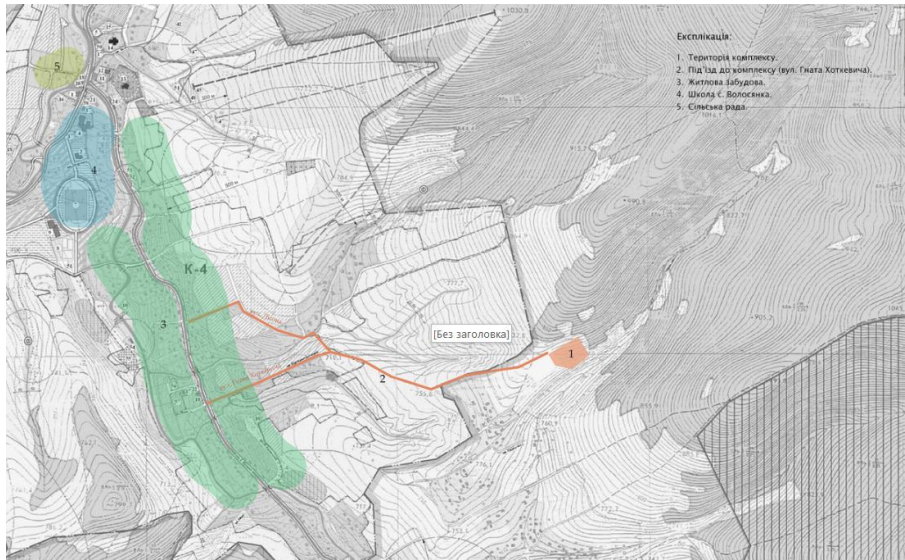
План на висоті -3.300 М1:500

Готельно-рекреаційний комплекс у с. Волошкина Львівської області

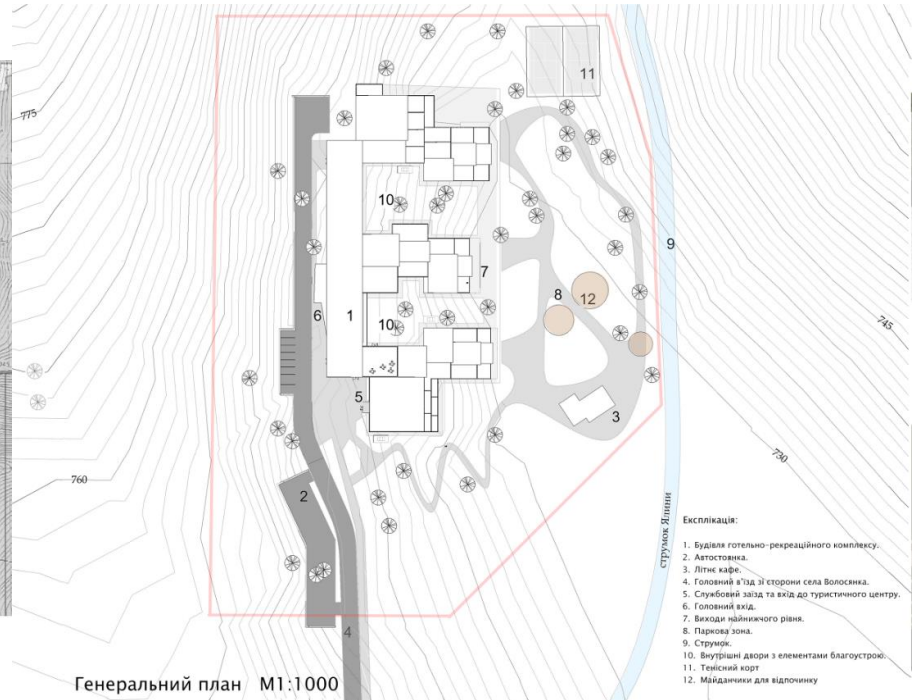
Безпечною студентки Іриди Козуби МІС Харківського СІС

Місцева: Волошкина М.С.

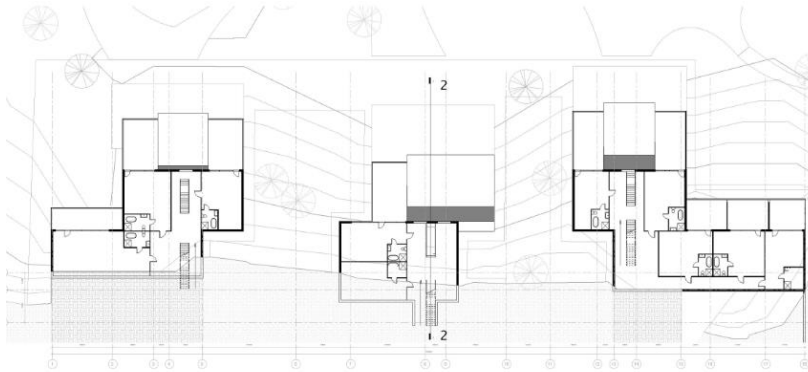




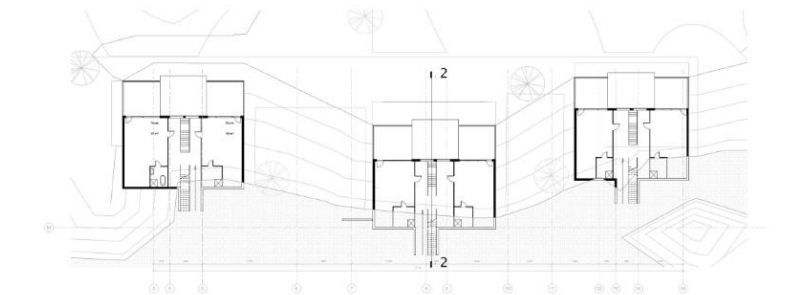
Ситуаційний план M1:5000



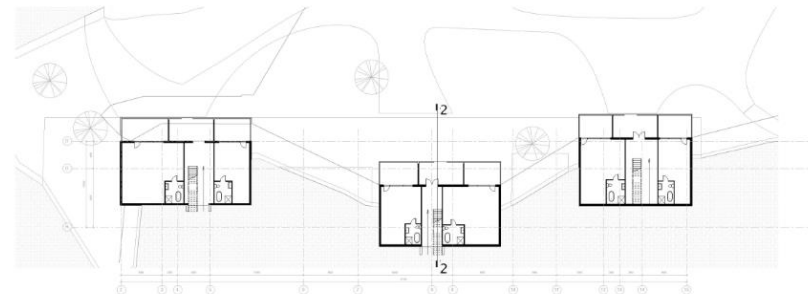
Генеральний план M1:1000



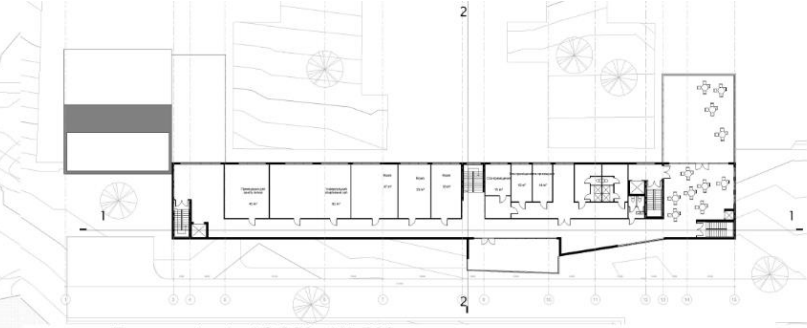
План на відмітці -6.600 M1:500



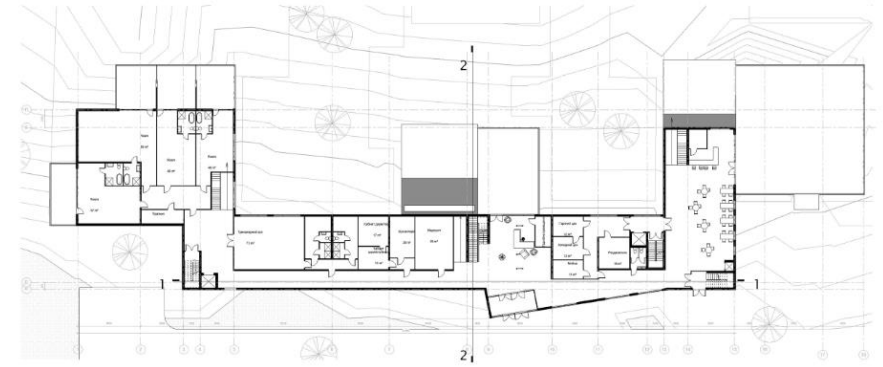
План на відмітці -9.900 M1:500



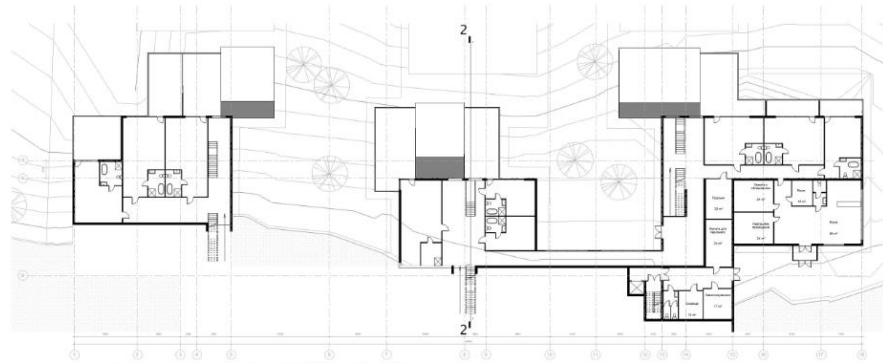
План на відмітці -13.200 M1:500



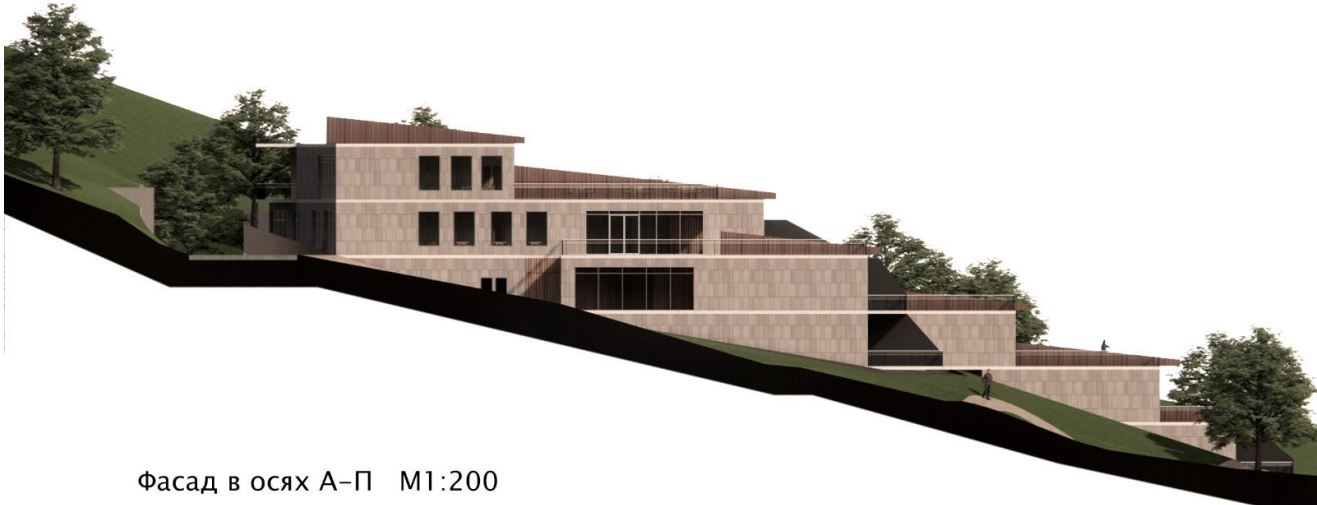
План на відмітці 3.300 M1:500



План на відмітці 0.000 M1:500



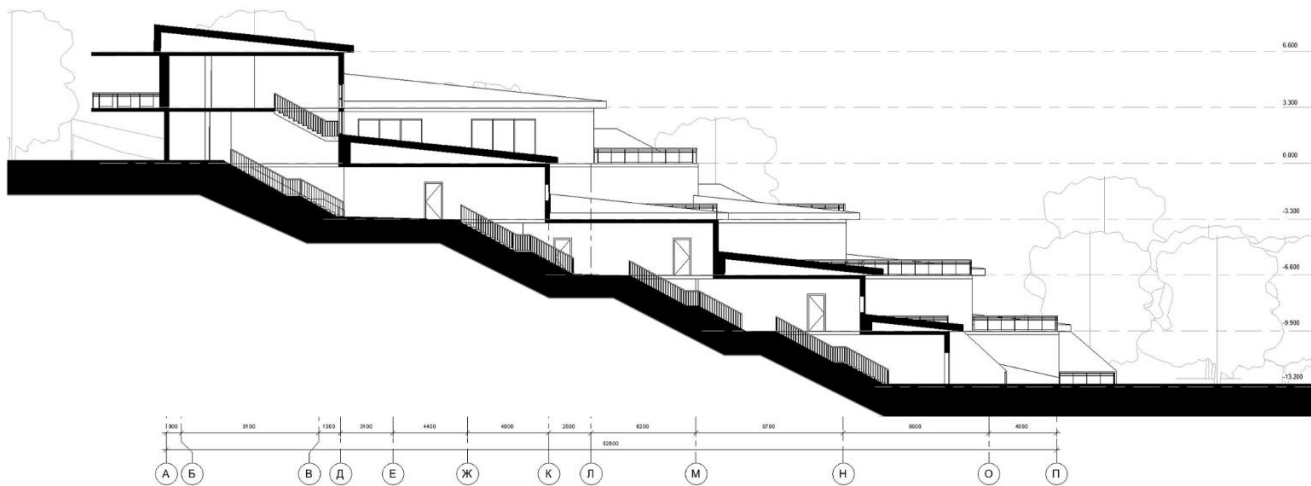
План на відмітці -3.300 M1:500



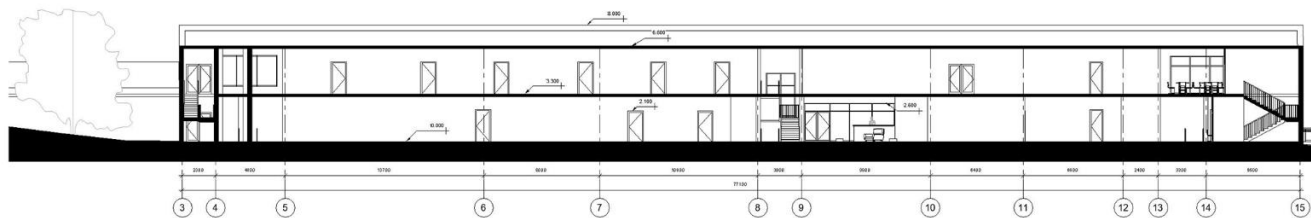
Фасад в осях А-П М1:200



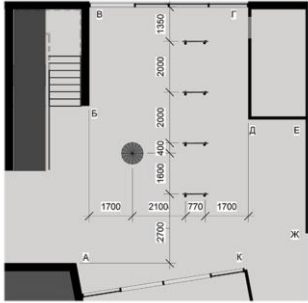
Фасад в осях 1-16 М1:500



Розріз 2-2 М1:200







План підлоги вестибюлю М1:50



План стелі вестибюлю М1:50



Розгортка Б-Е



Розгортка Г-К



Розгортка Ж-А



Розгортка А-В

