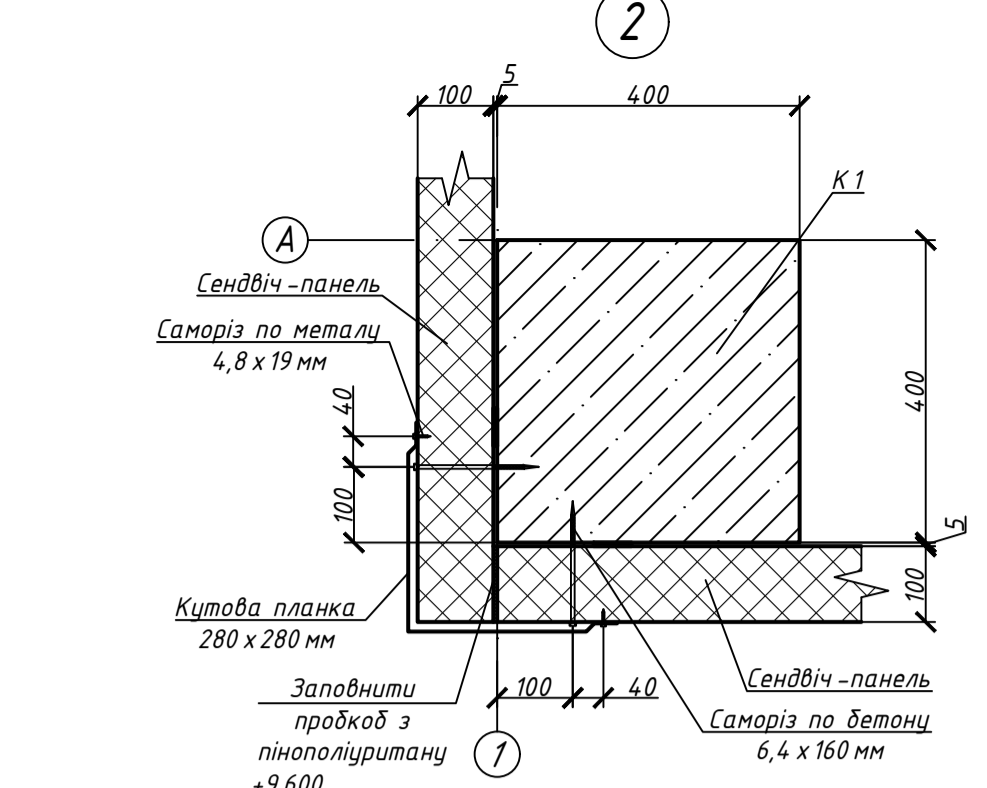
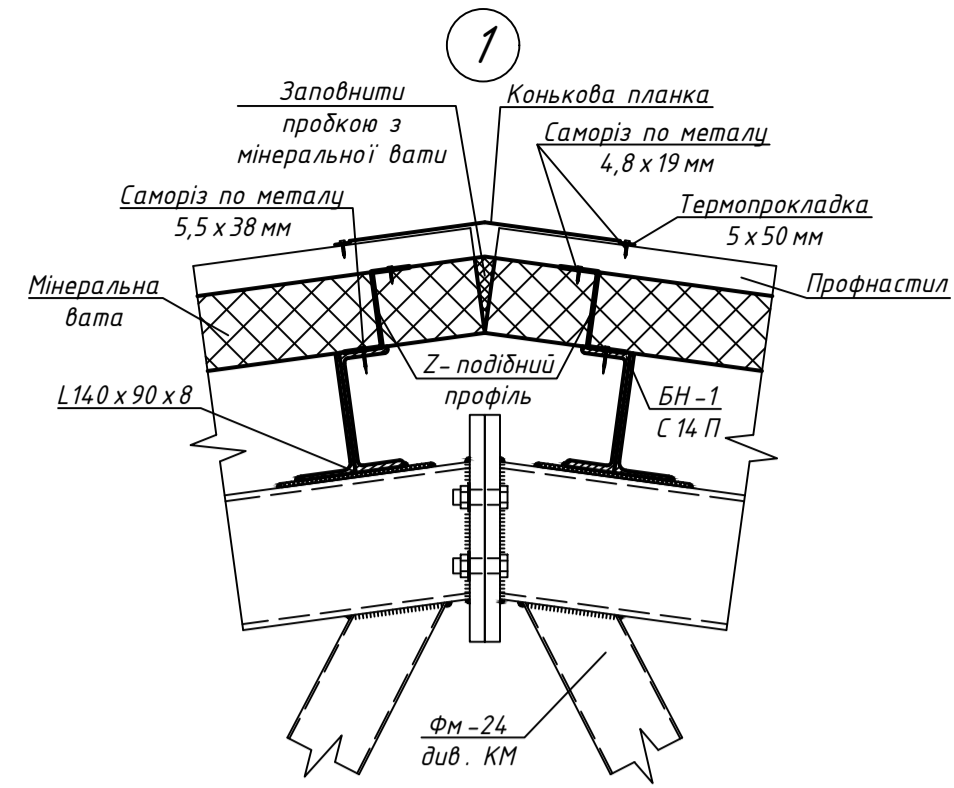
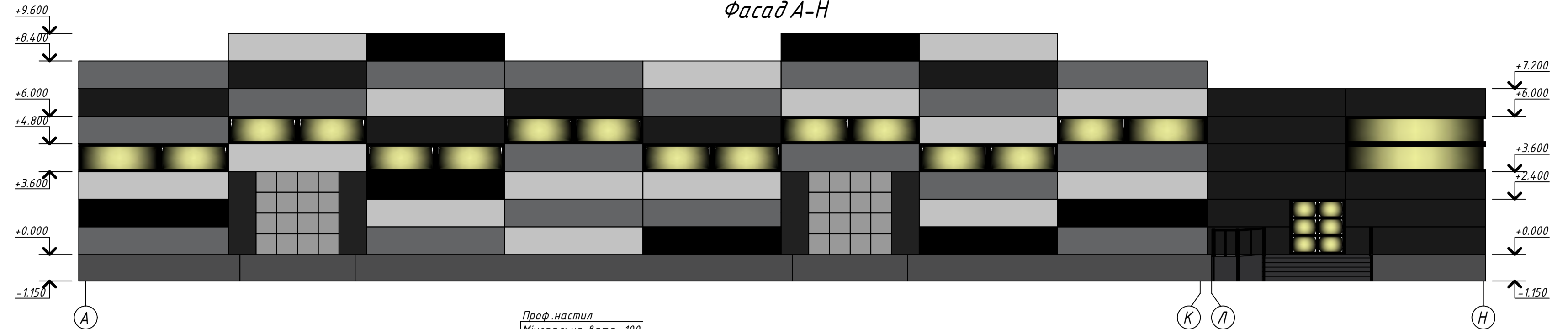


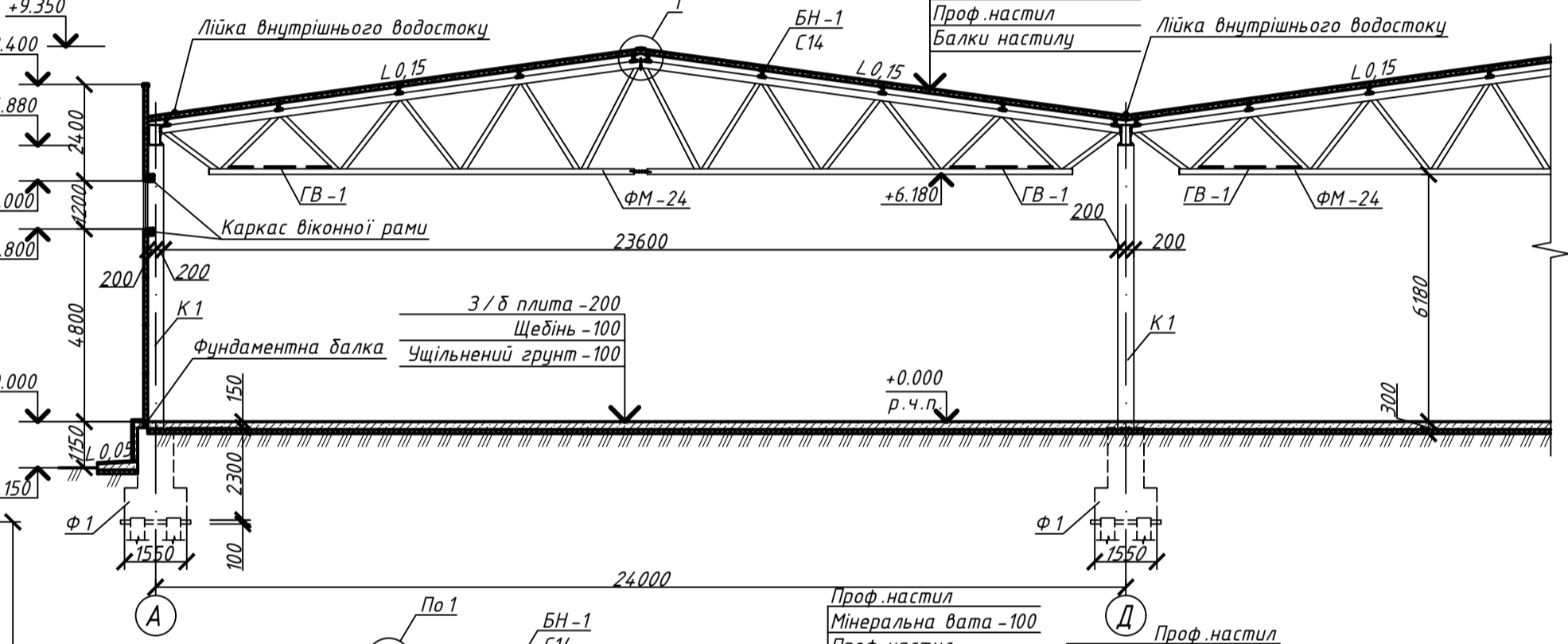
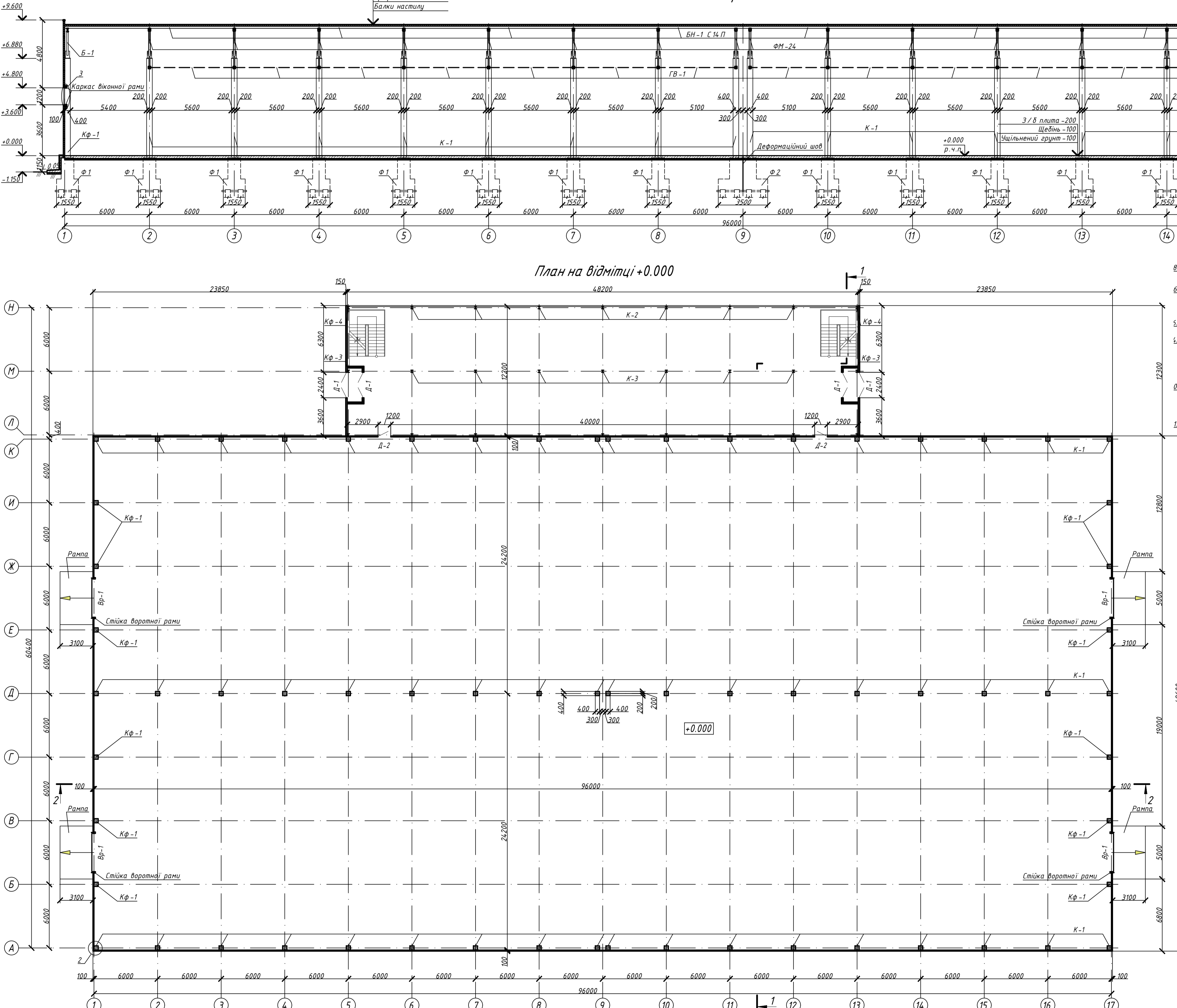
Фасад А-Н



Розріз 2-2

Розріз 1-1

План на відмітці +0.000



3-Д візуалізація



- Примітки:
1. Дані аркуші див. разом з арк. 2.5.
 2. Місто будівництва - м. Хмельницький.
 3. Роботи виконувати у відповідності до вимог ДБН А.3.1-5-2016.
 4. За рівень 0.000 прийнято рівень чистої підлоги.
 5. Фундамент - забивні палі старістю 350мм.

Атестаційна робота бакалавра				
Дипломний проект на тему: "Логістичний центр зі сталевого каркасу"				
Зм.	Кіл.ч.	Архш.	№ док.	Підпис
Розробка	В. Лисенко			
Карбоник	Е. Ципин			
Перевірив	Г. Гетун			
Н. контр.	С. Білик			
Зав. кафедр.	С. Білик			

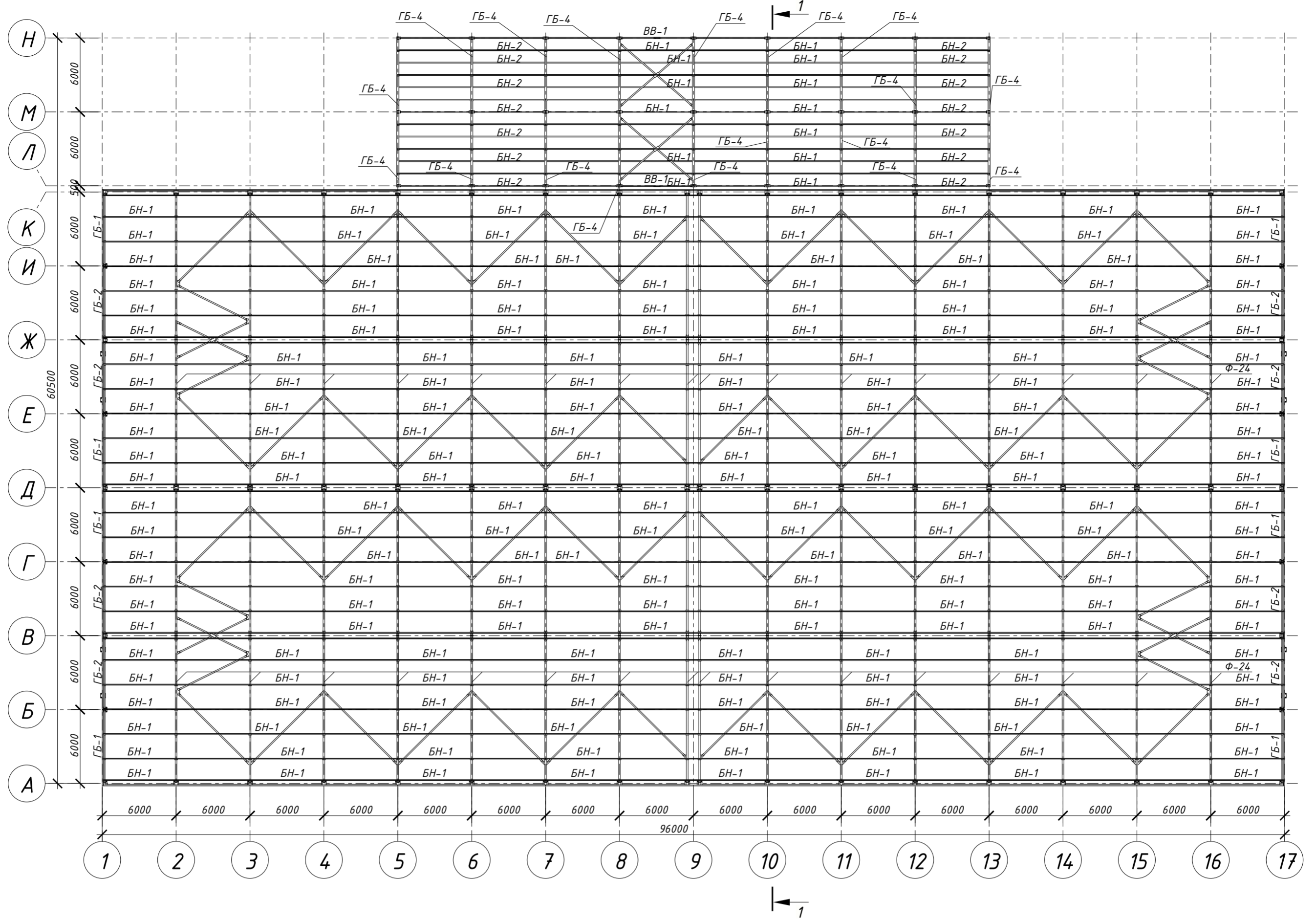
Архітектурна частина		
Стадія	Архш.	Архшів
ДП	1	8

План на позначці +0.000, розрізи 1-1, 2-2, фасад А-Н, вузли, 3-Д візуалізація

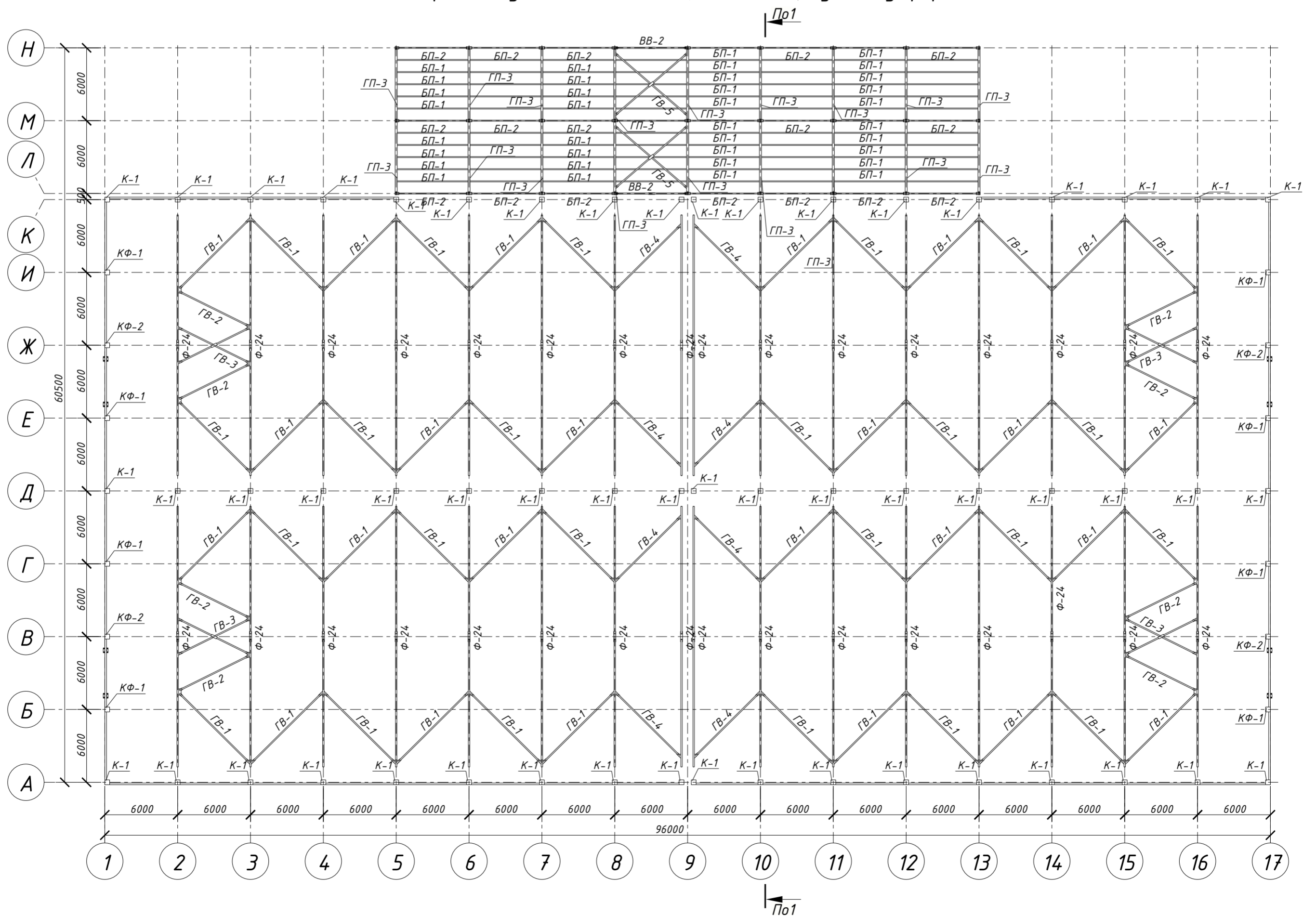
Місця кафедри металевих та дерев'яних конструкцій ПІБ-20-1

Формат А1

План розташування елементів, по верхньому поясу ферми



План розташування елементів, по нижньому поясу ферми



Примітки:

1. Даний аркуш див. разом з арк.1, 3...7.
2. Місто будівництва - м. Хмельницький
3. Роботи виконувати у відповідності до вимог ДБН А.3.1-5-2016.
4. Роботи виконувати у відповідності до вимог ДБН Б В.2.6-199-2014.
5. Роботи виконувати у відповідності до вимог ДБН Б В.2.6-200-2014.
6. Матеріал конструкції - сталь С255.
7. Після зварювання, зварювальні шви зачистити та відновити захисне покриття холодним цинкуванням.
8. Влаштування кріплень за допомогою анкерів до з/б колон виконувати не порушуючи армування конструкції.
9. У разі потреби передбачити арматурушукачі для визначення розташування армування.

Атестаційна робота бакалавра

Дипломний проект на тему: "Логістичний центр зі сталевого аркасу"

Будівельні конструкції

Стадія	Аркуш	Аркушів
ДП	2	8

Схема розташування елементів по верхньому та нижньому поясу ферми

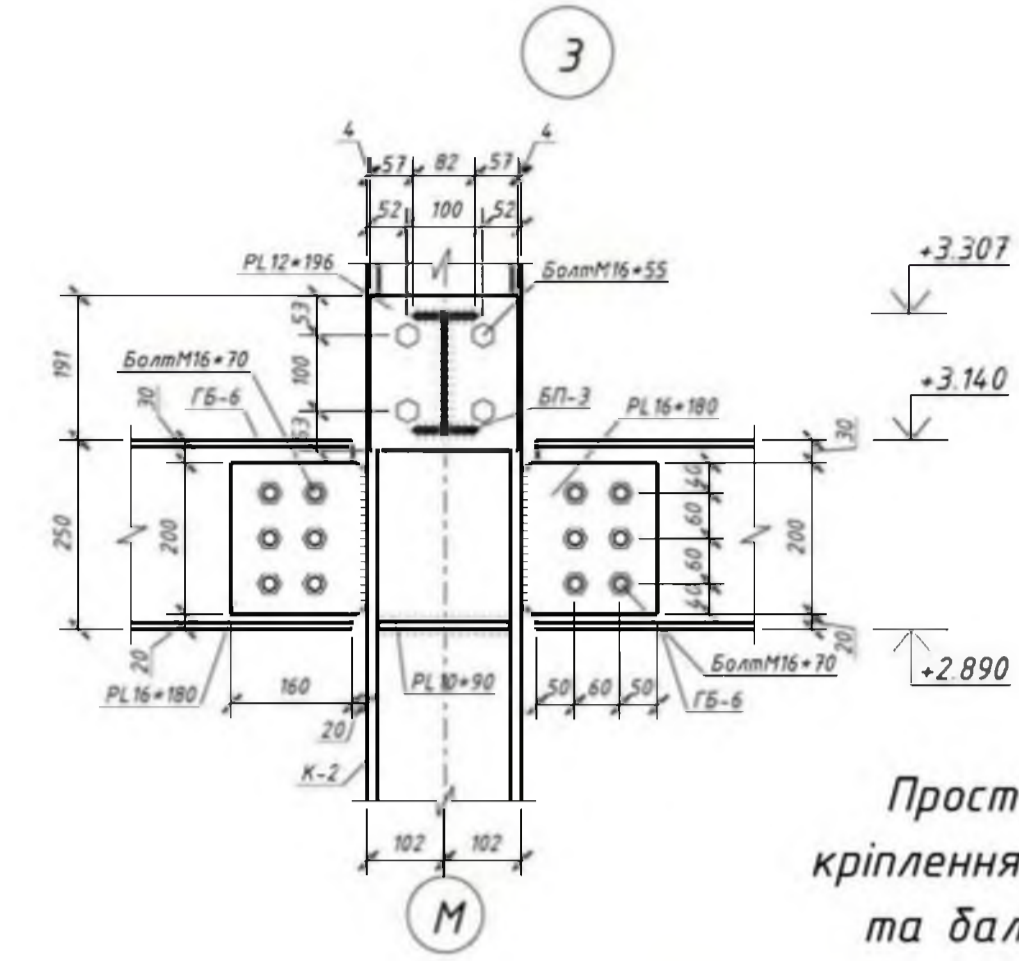
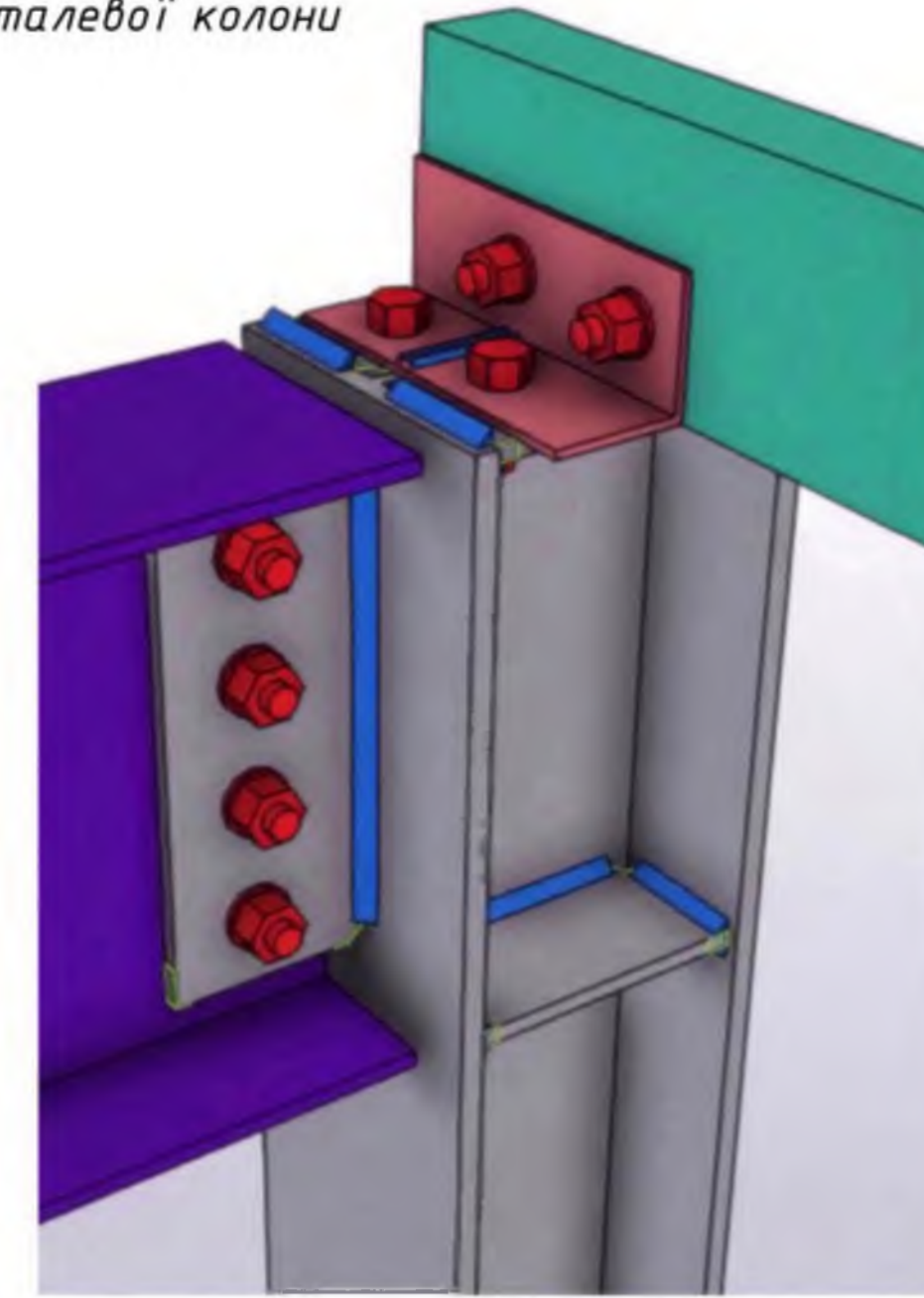
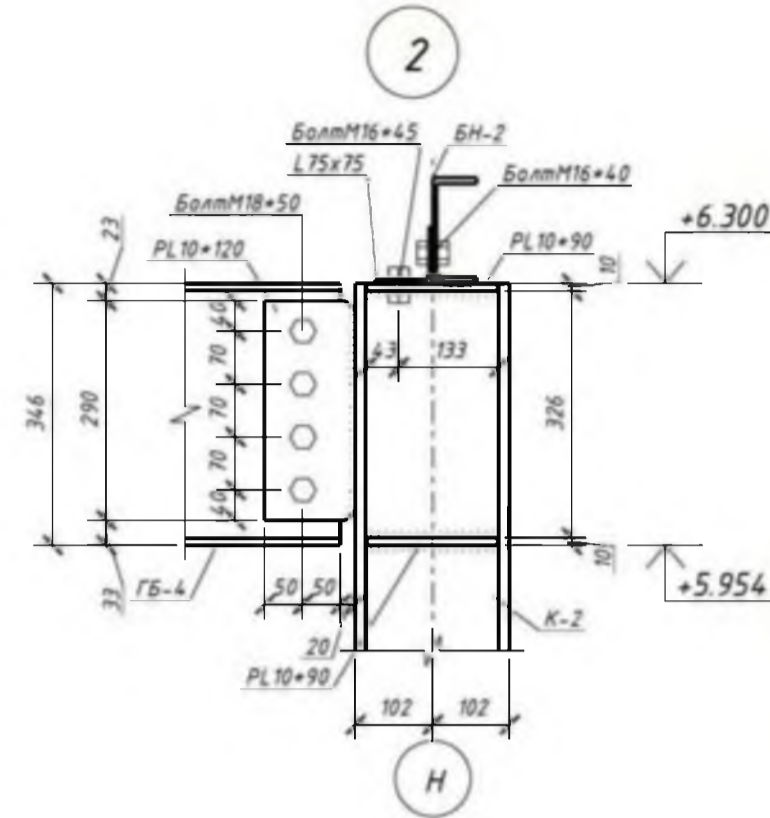
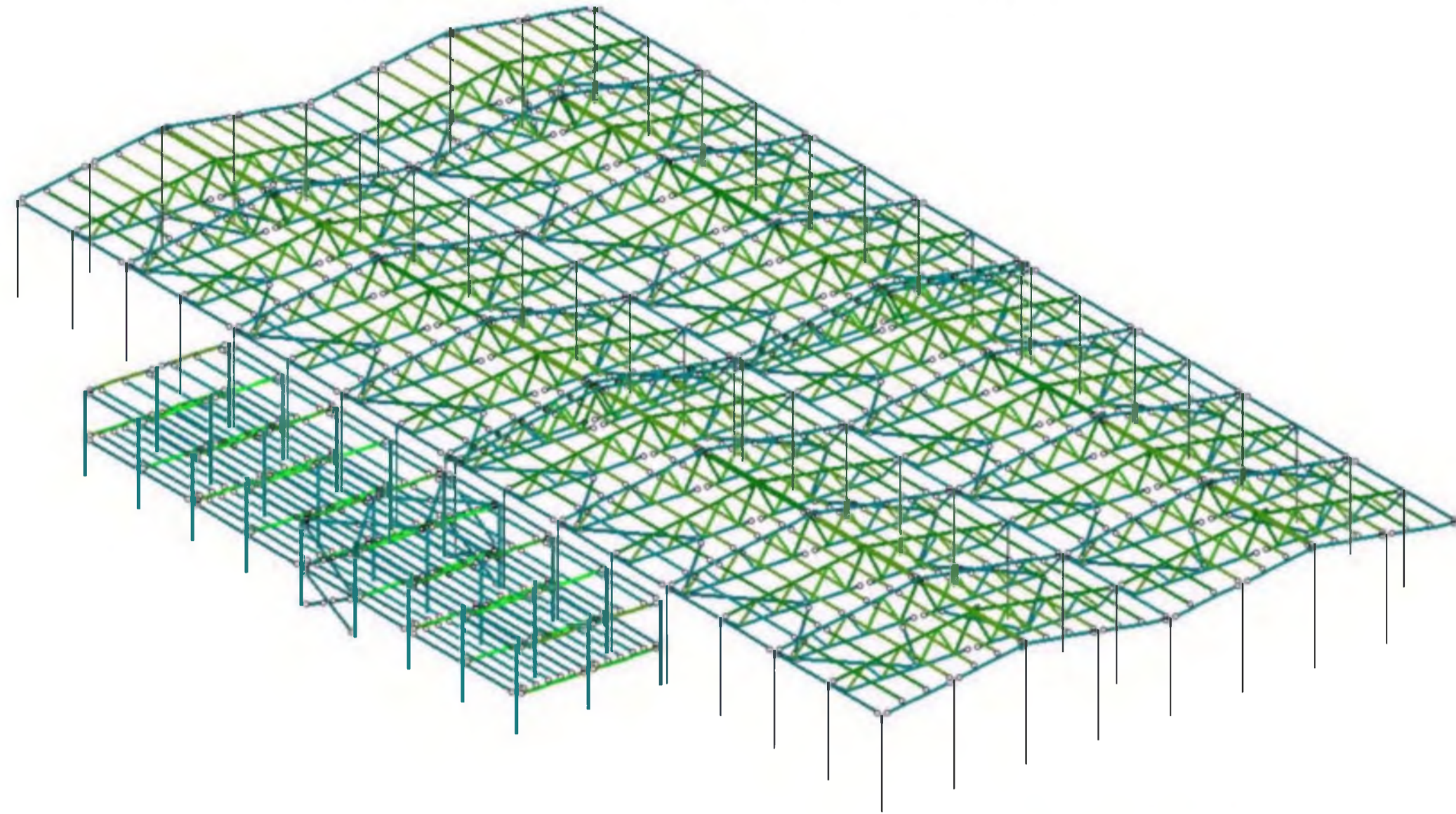
КНУБА кафедра металевих та дерев'яних конструкцій

огоджено:	
Підпис і дата	
Замі. нв. №	
нв.№об.	

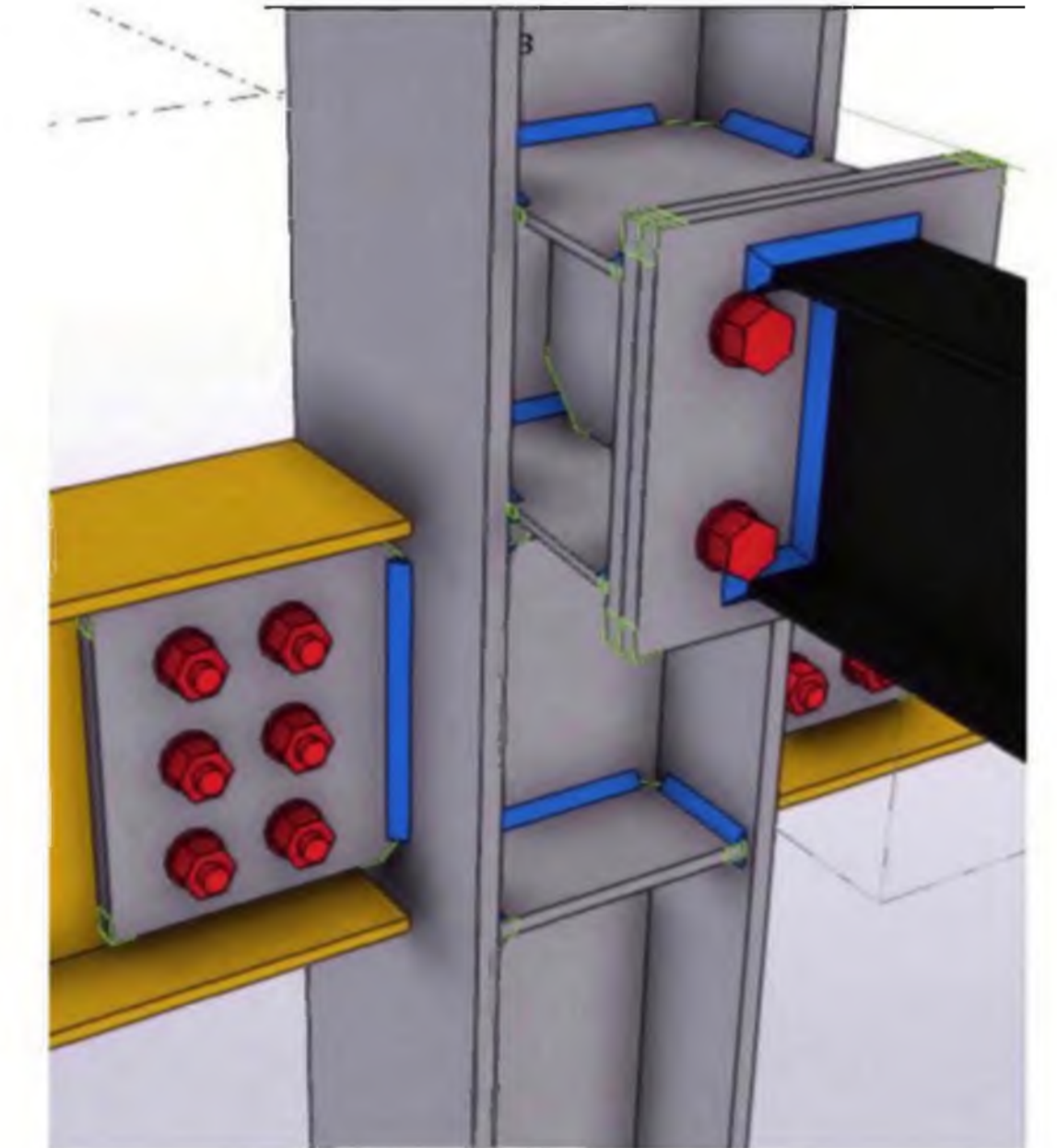
Зм.	Кільк.	Арк. №	Док.	Підп.	Дата
Розробив		В.Лисенко			
Керівник		Є.Цюпин			
Перевірив		Є.Цюпин			
Н.контр.		С.Білик			
Зав.кафедри		С.Білик			

Просторова модель схеми виконана у програмному комплексі ЛІРА-САПР
Перевірка елементів за другим граничним станом

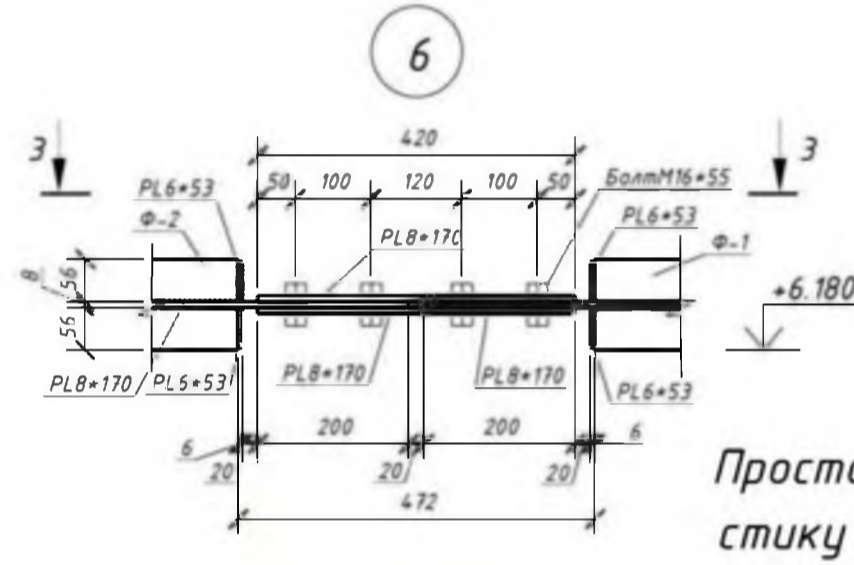
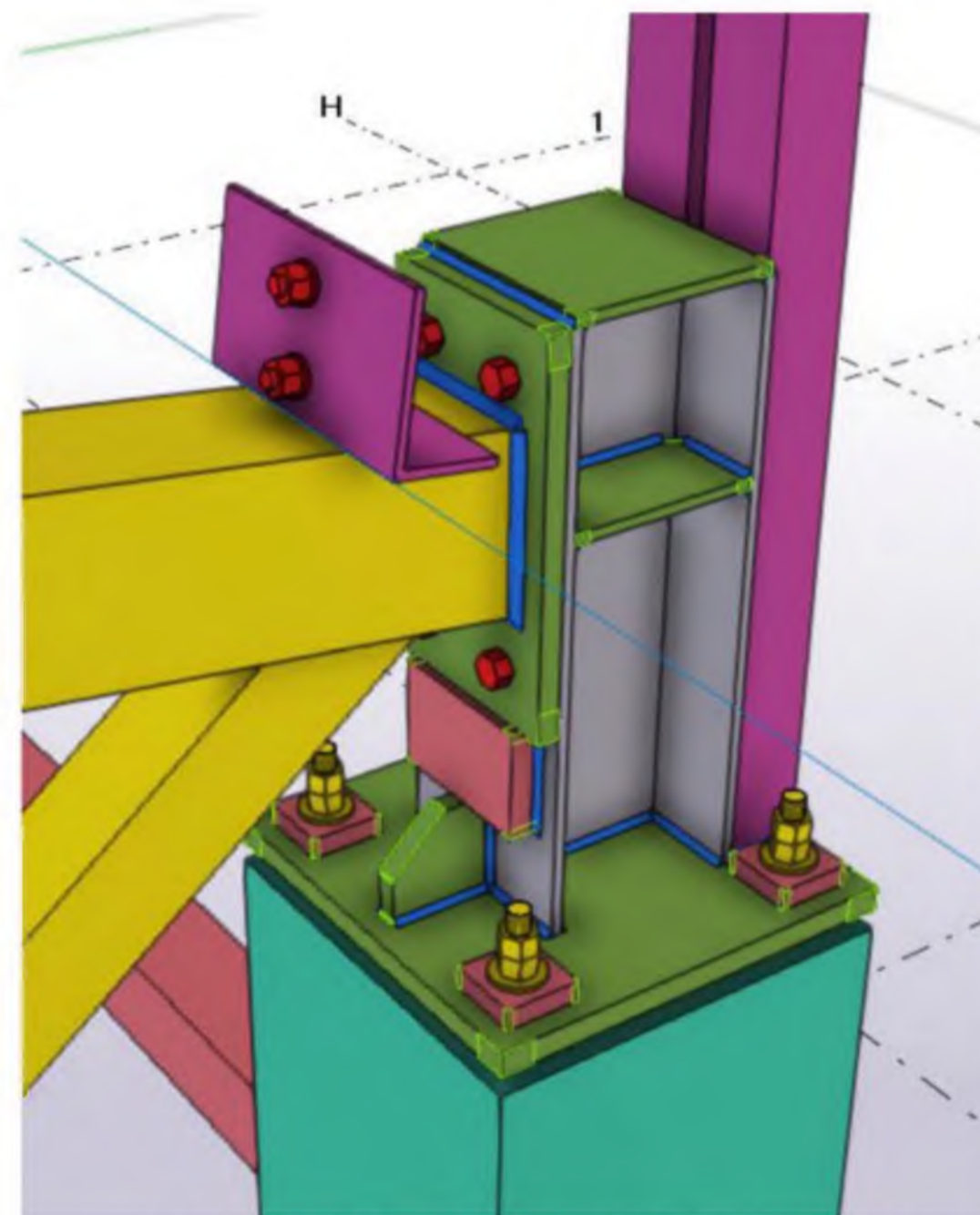
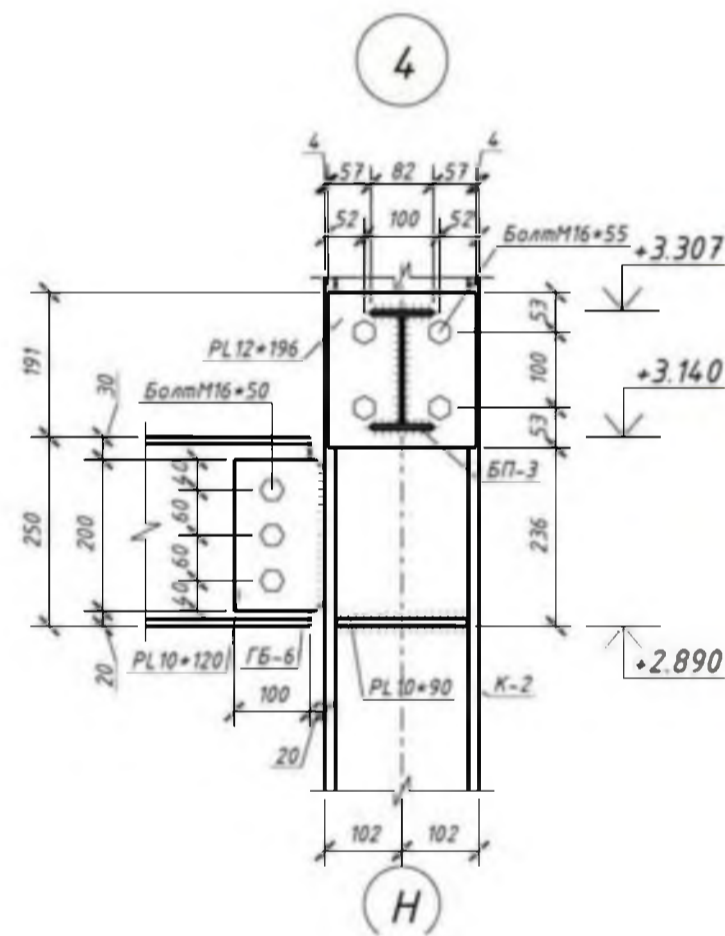
Просторовий вузол кріплення
головної балки та балки
настилу до сталевої колони



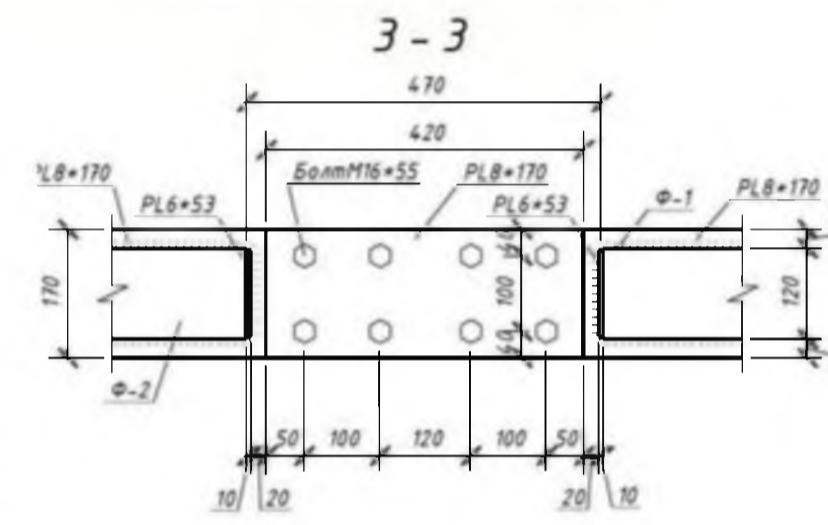
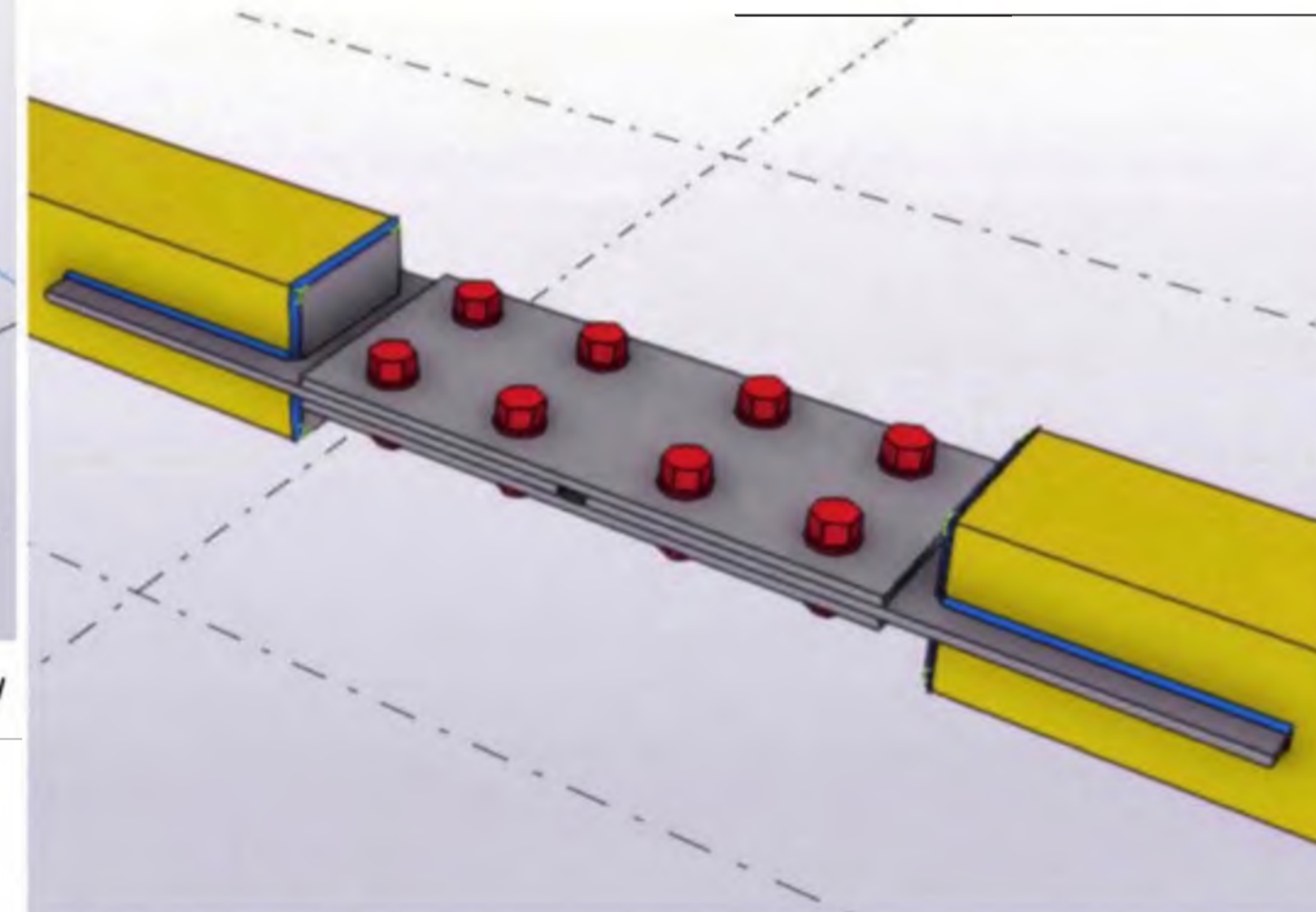
Просторовий вузол
кріплення головних балок
та балки перекриття



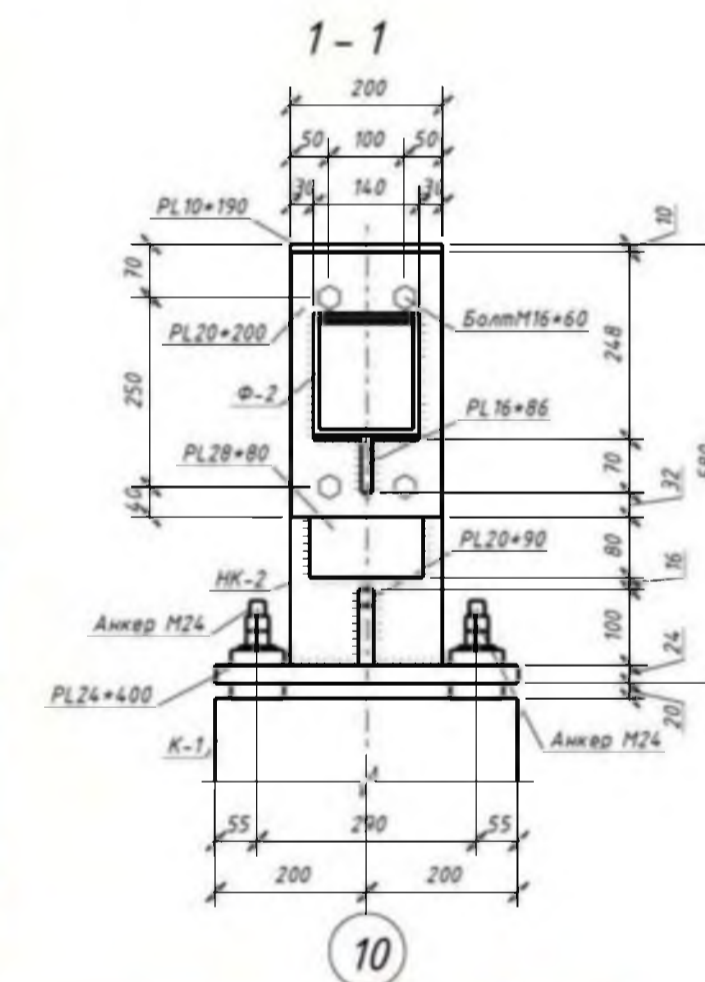
Просторовий вузол
монтажного кріплення ферми
до надколонника крайньої
колони



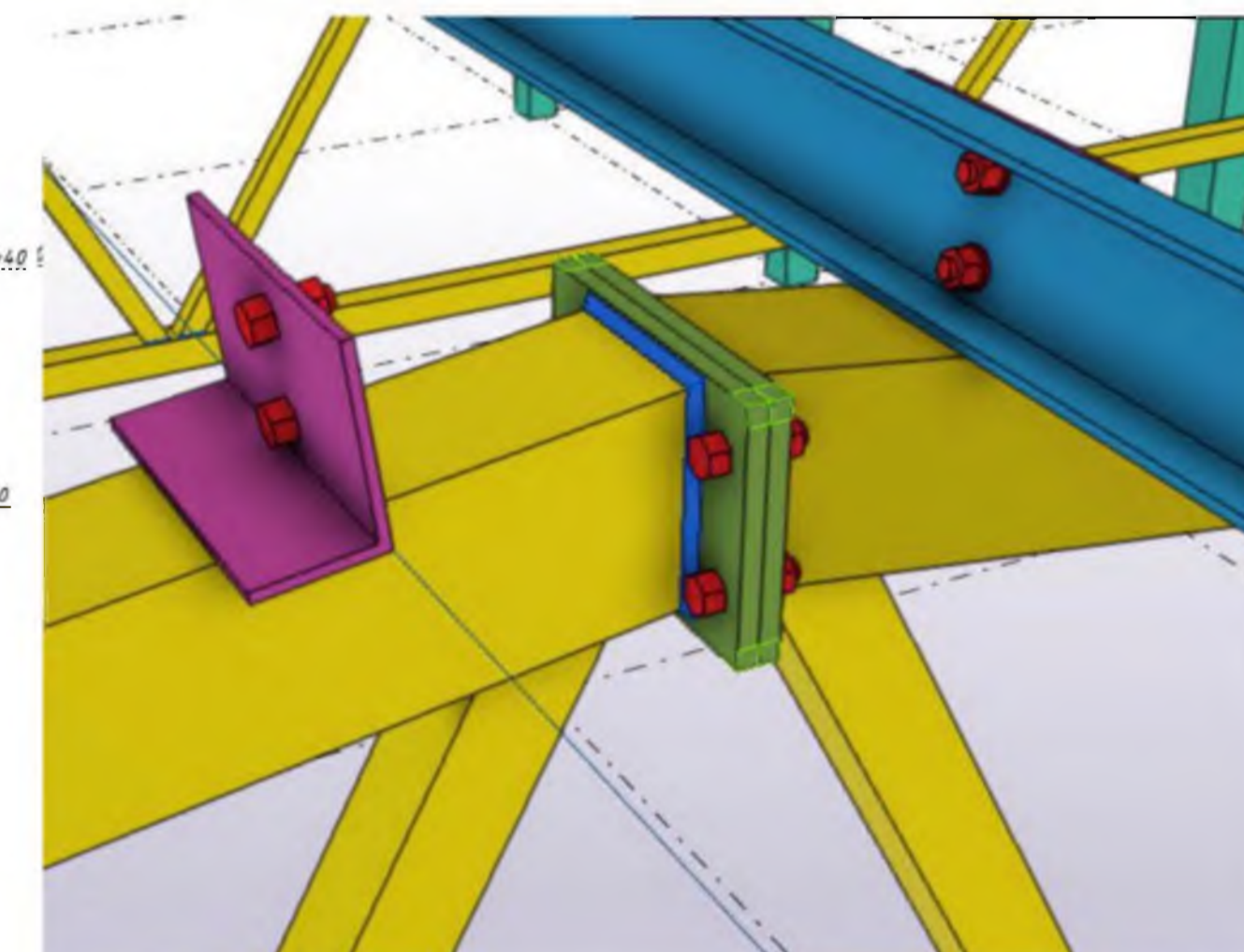
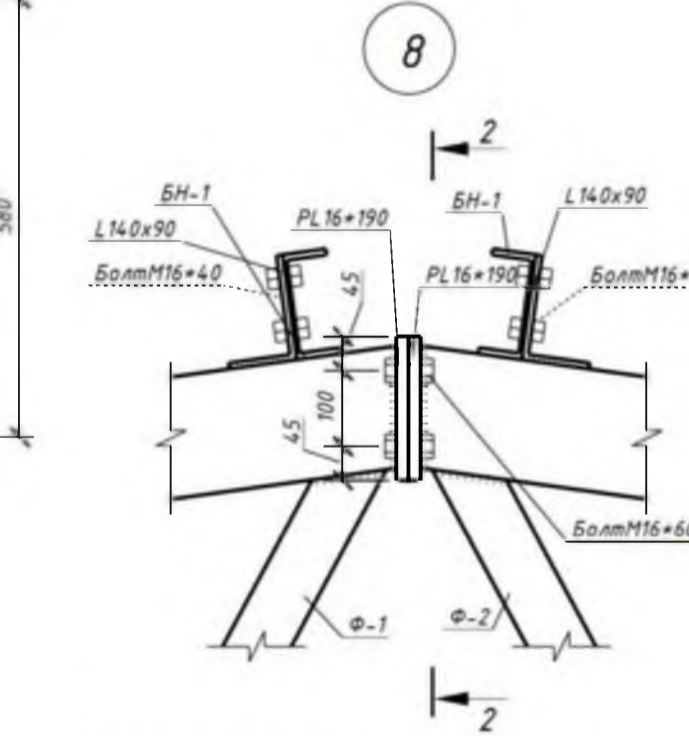
Просторовий вузол монтажного
стику ферми по нижньому поясу



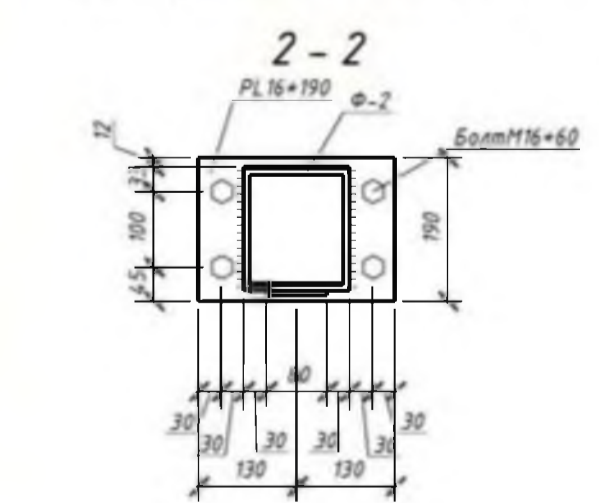
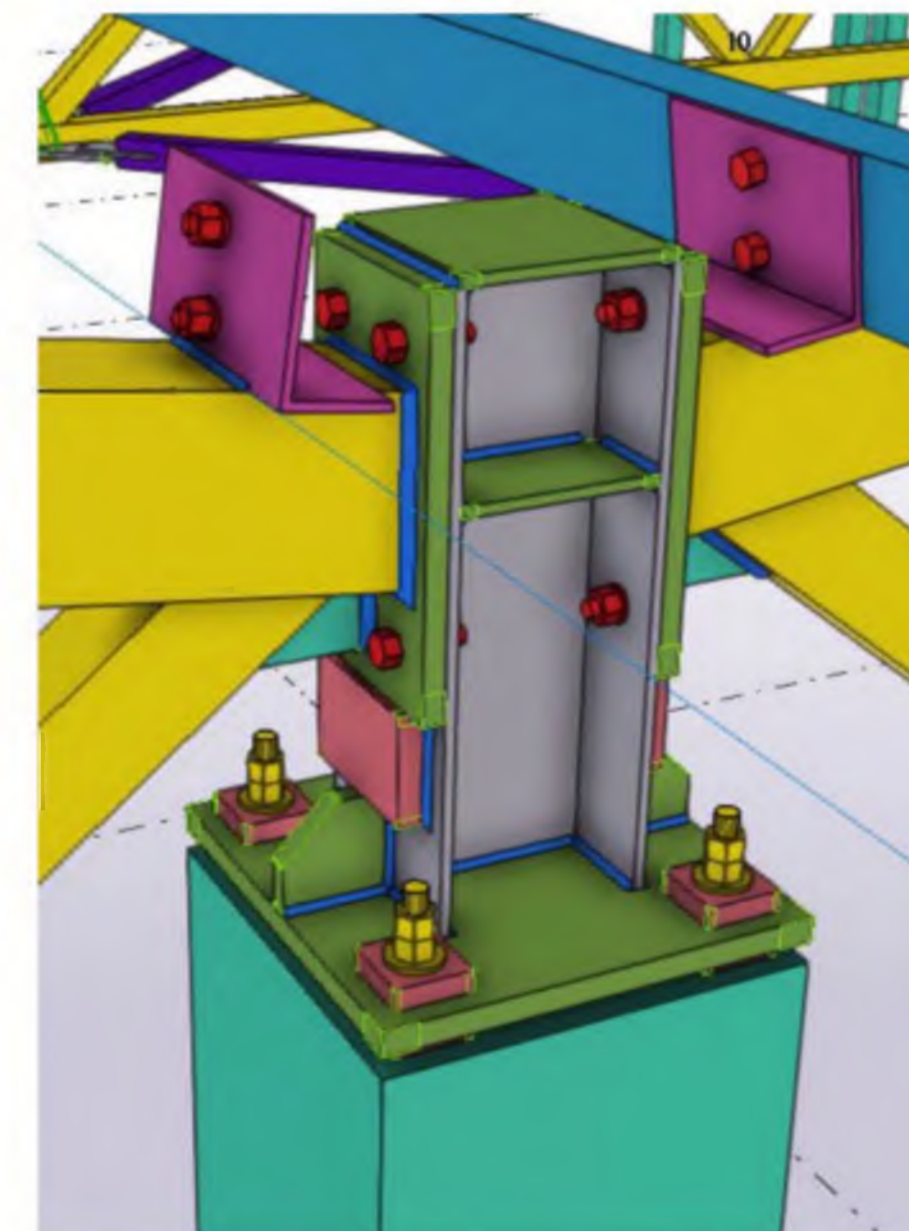
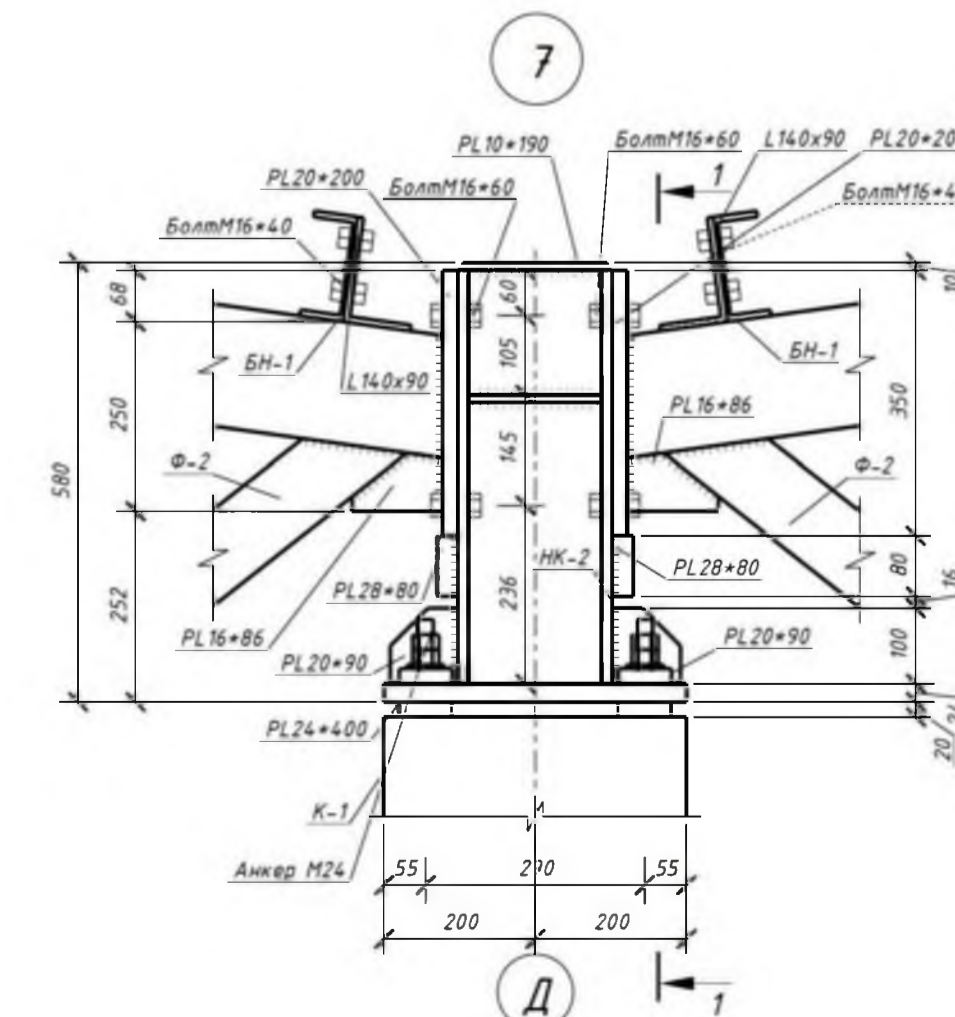
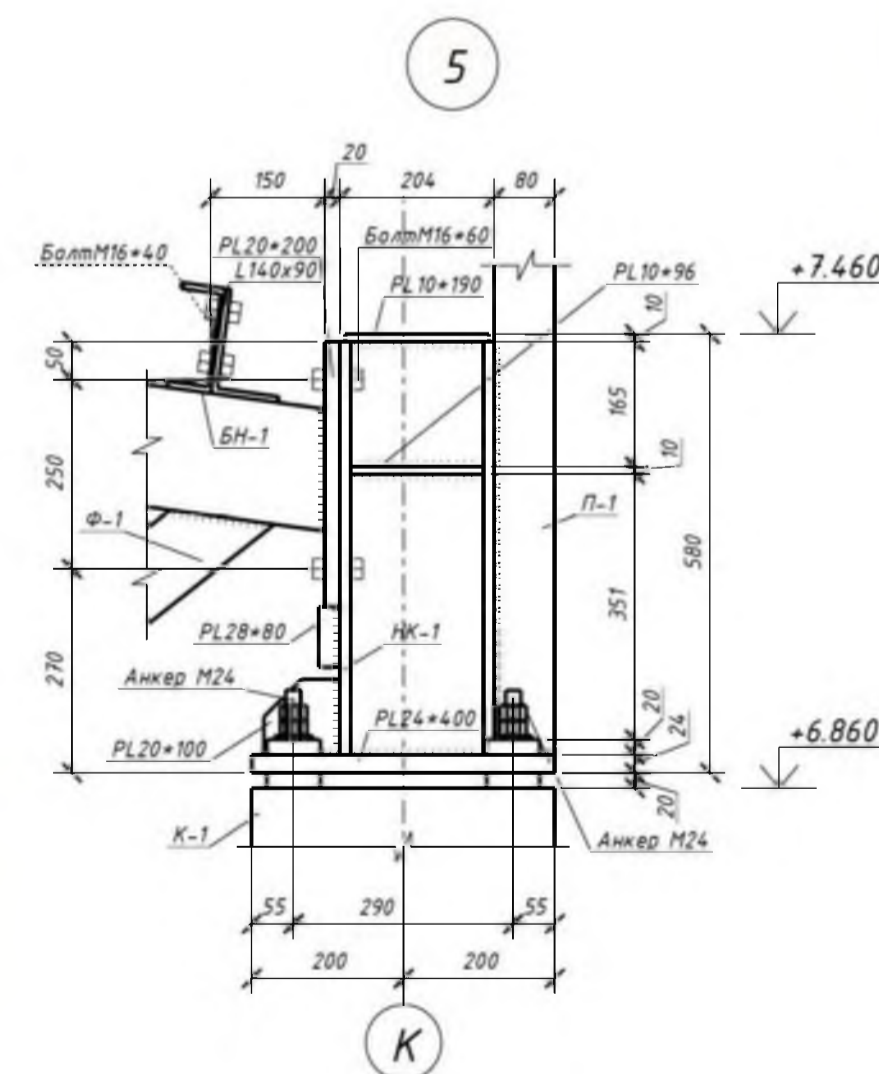
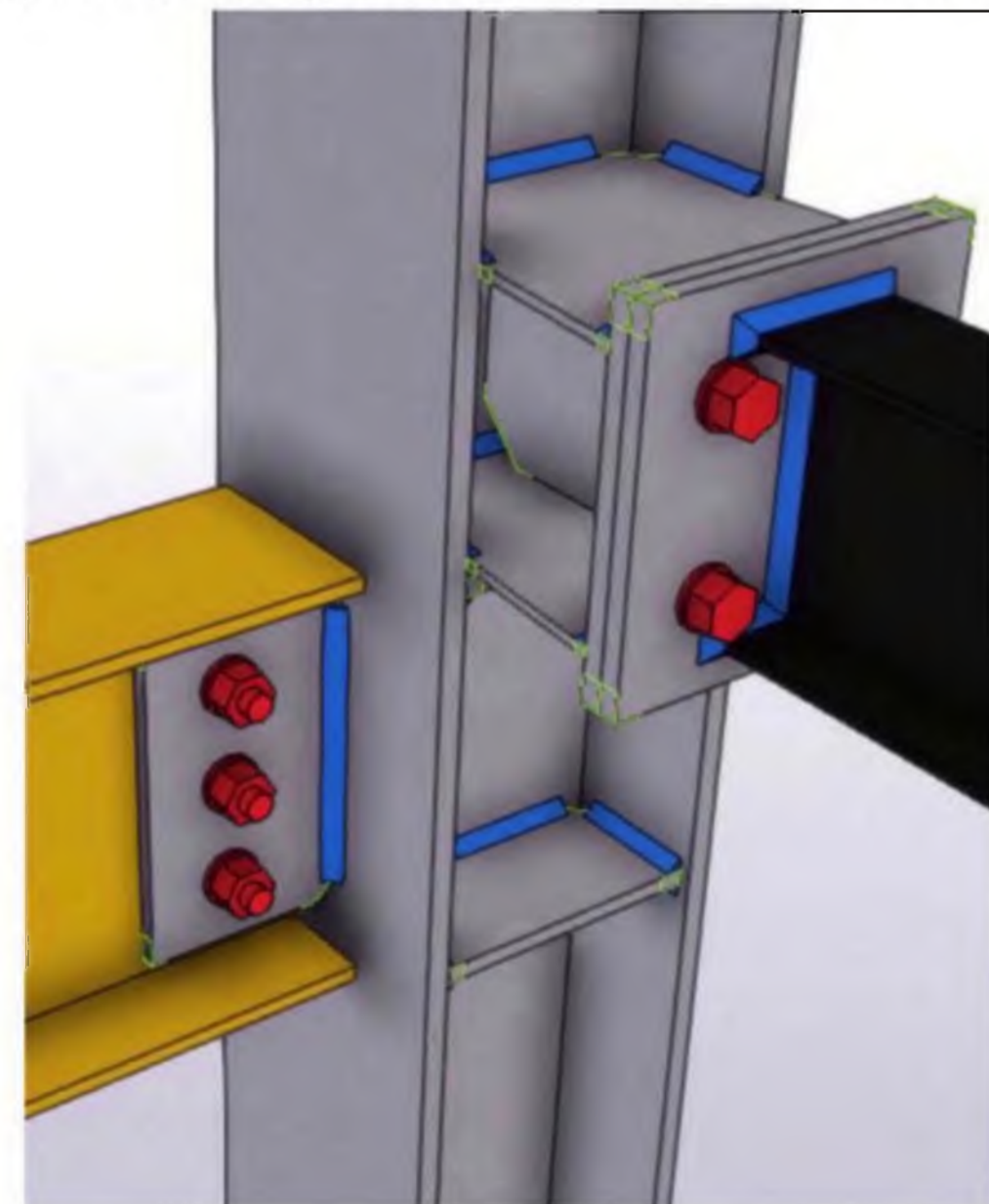
Просторовий вузол
монтажного стику
ферми



Просторовий вузол
монтажного кріплення двох
ферм до надколонника
центральної колони



Просторова вузол кріплення головної балки та балки перекриття до сталевої колони



- Примітки:
1. Даний аркуш двічі разом з арк. 1.3.5.7.
2. Метал арматурна - м. металургічний.
3. Роботи виконувати у відповідності до вимог ДБН А.3.1-5-2016.
4. Роботи виконувати у відповідності до вимог ДБН Б.2.6-199:2014.
5. Роботи виконувати у відповідності до вимог ДБН Б.2.6-200:2014.
6. Матеріал конструкції - сталь С235.
7. Після зварювання, зварювальні шви зачистити та відновити захисне покриття холодним цинкуванням.
8. Влаштування кріплення за допомогою анкерів до з/б колони виконувати не порушуючи армування конструкції.
9. у разі потреби передбачити арматуру для визначення розташування армування.

Атестаційна робота бакалавра					
Дипломний проект на тему: "Логістичний центр зі сталевого каркасу"					
Зм.	Кільк.	Арх.	№ Док.	Підп.	Дата
Розробив	В.Лисенко				
Керівник	Е.Цалин				
Перевірив	Е.Цалин				
Н.контр.	С.Білик				
Зав.кафедрою	С.Білик				
Будівельні конструкції		Стадія	Аркуші	Аркушів	
Вузли, просторова схема		ДП	5	8	
		КНУБА кафедра металевих та дерев'яних конструкцій			
Формат А1					

Легована
Лінійс. і дата
Інв.Метр.

