

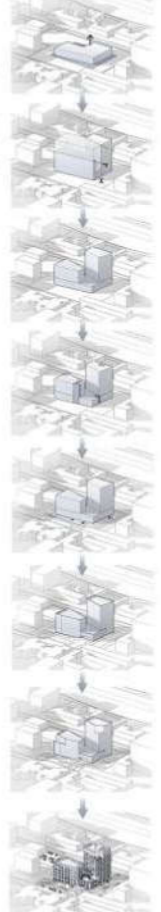
# 01 Загальна експозиція проекту



Ситуаційний план м 1:2000



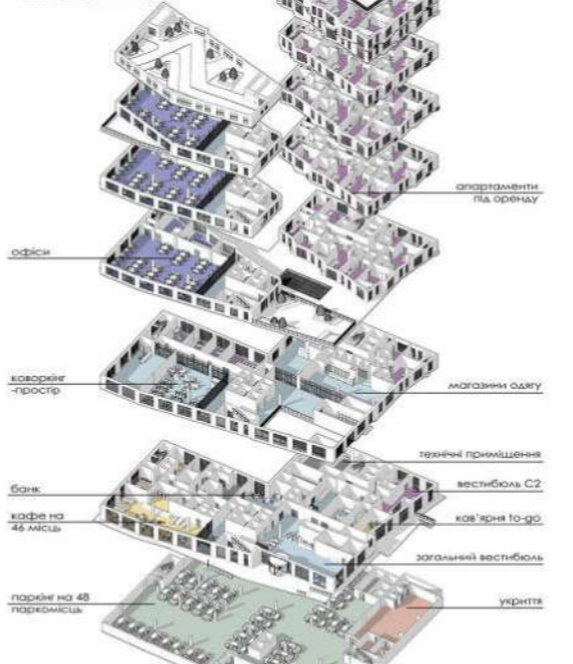
Схема формування



Техніко-економічні показники будівлі:

Загальна площа:	6027 м <sup>2</sup>
Площа забудови:	1635 м <sup>2</sup>
Будівельна об'єм:	22906,4 м <sup>3</sup>
Площа паркувальних місць:	129,20
Загальна висота будівлі:	30,3 м

Планова площа:	
1-й поверх:	1190,1 м <sup>2</sup>
2-й поверх:	1077,4 м <sup>2</sup>
3-й поверх:	793,3 м <sup>2</sup>
4-й поверх:	751,4 м <sup>2</sup>
5-й поверх:	746,6 м <sup>2</sup>
6-й поверх:	746,6 м <sup>2</sup>
7-й поверх:	746,6 м <sup>2</sup>
8-й поверх:	746,6 м <sup>2</sup>
9-й поверх:	746,6 м <sup>2</sup>
10-й поверх:	746,6 м <sup>2</sup>
Площа інтегрованого парку:	223 м <sup>2</sup>
Площа паркувальних місць:	120,0 м <sup>2</sup>
Висота паркувальних місць:	4,0



## БІЗНЕС-ЦЕНТР В М. КИЇВ

Дипломна кваліфікаційна робота на здобуття освітнього рівня бакалавр  
Виконала: студентка групи АРХ-47 Попова Г.О.  
Керівник: Михайленко А.В.



Генеральний план з благоустроєм м 1:500

- Експлікація:
- Будівля Бізнес-центру
  - Тераси
  - Ландшафтний озеленення
  - Уліт з підземним парком
  - Господарство
  - Паркувальні місця
  - Під'їзд до житлової сесії
  - Господарний двір

Техніко-економічні показники генплану:

Площа будівлі:	6000 м <sup>2</sup>
Площа забудови:	1635 м <sup>2</sup>
Площа озеленення:	2423 м <sup>2</sup>
Площа паркувальних місць:	3070 м <sup>2</sup>
Площа озелененого паркувальних:	1350 м <sup>2</sup>
Висота озеленення над землею:	2,9%
Висота паркувальних місць:	1,5-4



Фасад 10-1 м 1:400      Фасад 1-10 м 1:400      Фасад А-Р м 1:400



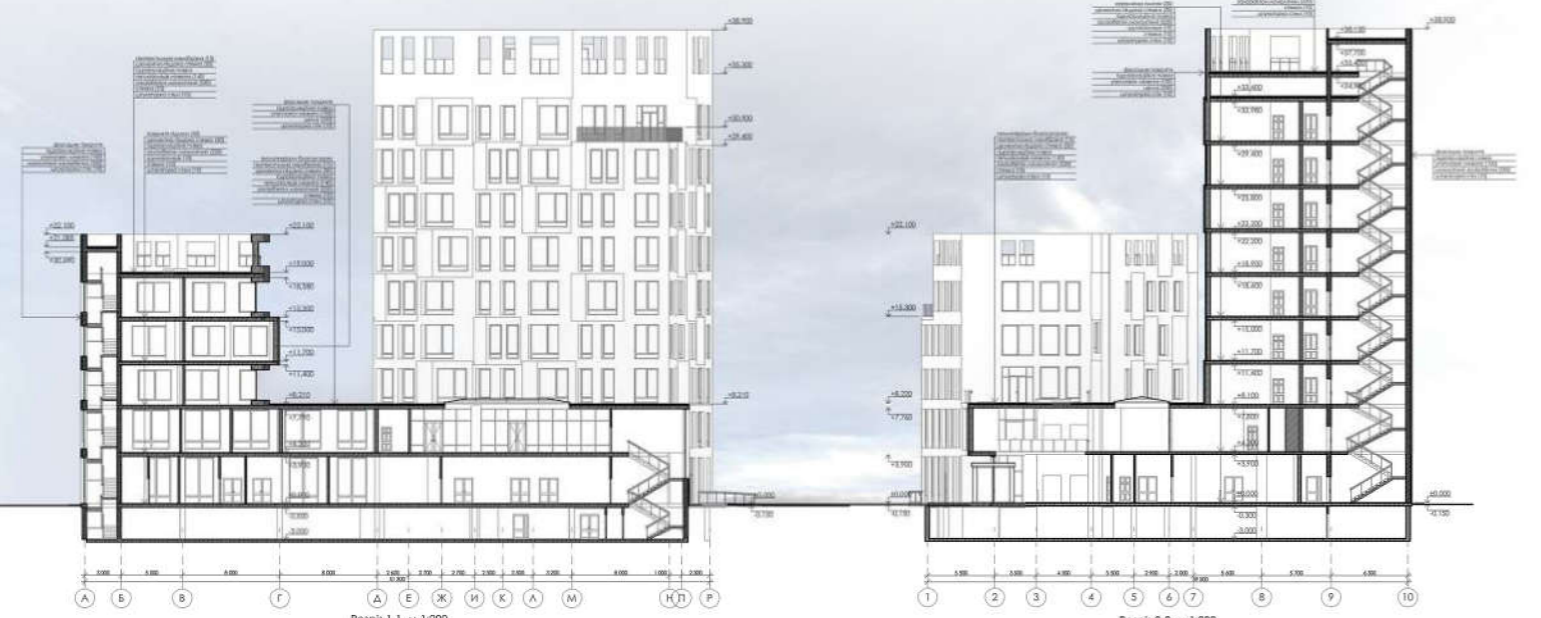
План 1-го поверху на в'їзді -3,000 м 1:400



План 1-го поверху на в'їзді 0,000 м 1:200



План 2-го поверху на в'їзді 4,200 м 1:200



Розріз 1-1 м 1:200      Розріз 2-2 м 1:200



План 3-го поверху на в'їзді +8,100 м 1:200

