

УДК 339.03:68.003:658.015

Лагутін Г.В.

МОДЕЛЬ „РЕСУРС-ПОТЕНЦІАЛ-ВИКОНАВЕЦЬ” ЯК НАУКОВО-ПРАКТИЧНИЙ ІНСТРУМЕНТ ДІЯЛЬНОСТІ БУДІВЕЛЬНИХ ОСВІТНЬО-ІНЖИНІРИНГОВИХ ГРУП.

Враховуючи провідну роль виконавців будівельних інвестиційних проектів як факторів ризику інвестиційної фази будівельних проектів, пропонується наступна модель комплексного оцінювання їх ресурсного та конкурентного потенціалу в наступний спосіб :

- оцінка загальних показників інтенсивності використання ресурсів та ділової активності організацій ;
- оцінка виробничо-технологічної конкурентоспроможності організації ;
- оцінка фінансової надійності організації ;
- оцінка іміджу та ефективності менеджменту організації.

Модель позиціонується як універсальний засіб зважування інвестором конкурентних переваг будівельних та спеціалізованих організацій як потенційних виконавців будівельних проектів в конкурентній боротьбі за одержання замовлення на виконання БМР. Математична формалізація моделі наступна :

$$\forall r=1:-R : Z(m) \rightarrow Z(m,r) ; m=1:-M, \quad (1)$$

$$Z_{\text{гран}}^{\min}(m) < Z(m,r) < Z_{\text{гран}}^{\max}(m) \quad (2)$$

$$Z = Z_1 U Z_2 U Z_3 U Z_4 U Z_5 ; Z(m) = Z(k,l), k=1:-6 \quad (3),$$

$$Z^{\text{nat}}(k,l) \rightarrow Z^{\text{un}}(k,l) \quad (4),$$

$$Z^{\text{nat}}(k,l,r) \rightarrow Z^{\text{un}}(k,l,r) \quad (5),$$

$$Z^{\text{un}}(k,l,r) \rightarrow Z^{\text{rez}}(r) \rightarrow \text{IND}^{\text{nop}}(r) \quad (6),$$

де - **M**- початковий перелік економетричних параметрів **Z** , за якими здійснюється оцінка ресурсного та конкурентного потенціалу будівельних та спеціалізованих організацій, що оцінюються інвестором (замовником) як потенційні виконавців БМР ;

R- кількість будівельних та спеціалізованих організацій, які підлягають оцінці ;

r - індекс організації, яка підлягає оцінці ;

Z(m) - параметр з порядковим номером **m** з переліку **M** оцінки результатів діяльності організацій, їх фінансового стану, ресурсного та конкурентного потенціалу в натуральному вимірі ;

Z(m,r) – те ж, для **r** –ї організації ;

$Z_{\text{гран}}^{\min}(\mathbf{m})$ та $Z_{\text{гран}}^{\max}(\mathbf{m})$ - встановлені ОПР граничні обмеження на значення параметру $Z(\mathbf{m})$, невідповідність яким є підставою для інвестора вилучити організацію з списку потенційних претендентів на участь в тендері на виконання БМР.

Z_1, Z_2, \dots, Z_6 - шість груп параметрів, на які розподіляється початковий перелік M параметрів Z ;

k - індекс параметру в групі;

l - індекс групи параметрів.

$Z^{\text{nat}} \rightarrow Z^{\text{un}}$ - перехід від натурального до універсального виміру параметрів;

$Z^{\text{nat}}(\mathbf{k}, l, \mathbf{r})$ - k -ий параметр в групі l оцінки \mathbf{r} -ї організації в натуральному вимірі;

$Z^{\text{un}}(\mathbf{k}, l, \mathbf{r})$ - те ж, в універсальному вимірі, що забезпечує співвимірність різних параметрів та можливість їх узгодження спочатку в межах групи параметрів, а надалі, в єдиній підсумковій оцінці;

$Z^{\text{rez}}(\mathbf{r})$ - підсумкова економетрична оцінка діяльності організацій - потенційних претендентів на виконання БМР, їх фінансового стану, ресурсного та конкурентного потенціалу.

$\text{IND}^{\text{оп}}(\mathbf{r})$ - встановлений на основі оцінки $Z^{\text{rez}}(\mathbf{r})$ показник (індекс) порівняльних переваг даної організації серед інших організацій-учасників.

Пропонується наступний перелік параметрів $Z_{\text{nat}}(\mathbf{k}, l)$ для зважування інвестором конкурентних переваг будівельних та спеціалізованих організацій як потенційних виконавців будівельних проектів (див. - табл.1. та рис.1.)

Таблиця 1.

Зміст параметрів оцінки ресурсного потенціалу організацій-виконавців (фрагмент).

К – номер фактору в групі	Індекс (l) та найменування групи		Зміст параметру	Одиниці виміру	Примітки
1	3	4	5	6	7
3	1	Параметри загального ресурсного потенціалу та ділової активності організації	Швидкість обігу оборотних коштів, Z_{31}	Кількість обортів	Відношення річного обсягу реалізації ОП до середньорічної вартості оборотних активів $A^{\text{обсп}}$: $Z_{13} = \text{OP} / A^{\text{обсп}}$
4	1	активності організації	Середня тривалість обертання дебіторської заборгованості, Z_{41}	Дні	Тривалість одного оборту дебіторської заборгованості ДЗ, зниження показника сприятлива тенденція: $Z_{14} = (365 * \text{OP}) / \text{ДЗср}$

Продовження табл.1.

1	2	3	4	5	6	7
...
7	1	2	Параметри виробничо-технологічної конкурентоспроможності організації	Індекс динаміки фондівдда-чі, Z_{12}	Одиниць	Визначається відношенням звітного та базового значень фондівддачі активної частини основних фондів
8	2	2		Тривалість функціонування організації на даному сегменті ринку БМР, Z_{22}	Роки	
9	3	2		Характеристика ритмічності виконання БМР, Z_{32}	Частка одиниці	Оцінюється за кількістю своєчасно введених об'єктів (комплексів робіт) за останні 5 років як відношення вартості своєчасно виконаних організацією БМР до вартості всіх БМР за цей період.

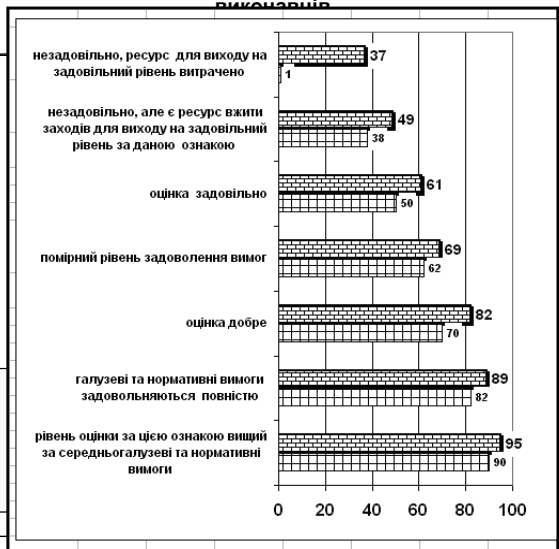
Зазначена модель передбачає наступні методичні етапи раціоналізації внутрішнього середовища реалізації будівельних проектів шляхом зваженої економетричної оцінки їх потенційних виконавців :

- 1) трансформація показників діяльності будівельних організацій (за даними фінансово-бухгалтерської звітності та експертно-евристичного оцінювання) в показники 1-22 за переліком , поданим в табл.2.2.1. ;
- 2) формування показників у групи ;
- 3) визначення пріоритетів показників в межах групи ;
- 4) визначення пріоритетів між групами показників конкурентоспроможності;
- 5) формалізація оцінок в такий спосіб, щоб забезпечити спроможність порівняльної оцінки , тобто приведення до універсального виміру;
- 6) визначення діапазону задовільних для ОПР (інвестора) значень показників за встановленим переліком. Невідповідність організації хоча б за одним параметром має означати вилучення даної організації з списку потенційних претендентів на участь в даному будівельному проекті.
- 7) проведення діагностики організацій за переліком факторів 1- 23;
- 8) діагностика відповідності організацій з первинного списку претендентів щодо задоволення граничним обмеженням ;

РІС.1. Модель „Ресурс-потенціал-виконавець” : зміст факторів та укрупнений алгоритм.



Імідж на ринку БМР та конкурентоспроможність пропозицій	Ефективність упорядкування відносин з постачальниками матеріалів, конструкторів та інших вхідних ресурсів
	Диверсифікованість виробництва (річного календарного плану БМР)
	Оцінка кваліфікації робітничого персоналу
	Оцінка кваліфікації менеджерів (АУП) фірми
	Конкурентоспроможність у договірних цінах підрядника



- 9) вилучення організацій , що не задовольнили вимогам п.8, з списку претендентів ;
- 10) діагностика організацій за групами факторів ;
- 11) одержання підсумкової оцінки економічної діагностики організацій ;
- 12) визначення пріоритетів організацій щодо надійності їх участі в будівельному проекті ;
- 13) формування остаточного переліку виконавців будівельного проекту, конкурентоспроможність яких є задовільною для інвестора. (ОПР).

Висновки.

Підсумкова оцінка організацій за всіма факторами дає підстави для визначення технологічного та вартісного індексу в сітвовій моделі , дає можливість оцінити в процесі попереднього моделювання порівняльні переваги потенційних виконавців будівельних проектів.

Запропонована функціонально-технологічна модель створює раціональні наукові підстави для визначення порівняльної конкурентоспроможності будівельних організацій як потенційних виконавців будівельних проектів, що в цілому підвищує надійність внутрішнього середовища впровадження цих проектів та мінімізує ризик інвестора при виконанні БМР.

Література :

1. С.А.Ушацький, В.О.Поколенко, Г.В. Лагутін, ОА.Тугай, Н.О. Борисова, О.С .Рубцова. Інноваційні концептуальні та формально-аналітичні інструменти обґрунтування, підготовки та впровадження будівельних інвестиційних проектів./Монографія./Розділи 2 та 4.// К.: Вид-во Європейського університету, 2008. - 208 с.
2. Лагутін Г.В. Передумови і методологічні засади започаткування та розвитку освітньо-інжинірингових груп як суб'єктів ринку будівельних інвестицій.// Збірник наукових праць «Шляхи підвищення ефективності будівництва».-Вип.17. - К: КНУБА, 2008. - С.137-149.
3. Лагутін Г.В. Будівельні освітньо-інвестиційні групи як нові суб'єкти на ринку будівельних інвестицій.// Мжвідомч. наук.-технічн. збірник „Прикладна геометрія та інженерна графіка”.- Вип..78,К.: Техніка, 2007. - С.306-310.

Анотація.

Пропонується модель оцінки потенційних виконавців БМР, яка забезпечує наближення моделей організації будівництва до реалій будівництва. розроблена модель „Ресурс-потенціал-виконавець” здійснює оцінку будівельних та спеціалізованих організацій - виконавців будівельних проектів за 5 групами параметрів різного змісту - від виробничо-технологічної конкурентоспроможності до іміджу на відповідному ринку БМР.