

АТЕСТАЦІЙНА ВИПУСКНА ВИПУСКНА РОБОТА
НА ЗДОБУТТЯ ЗДОБУТТЯ ОСВІТНЬОГО СТУПЕНЯ
БАКАЛАВРА АРХІТЕКТУРИ

на тему:

"ЖИТЛОВИЙ КОМПЛЕКС СЕРЕДНЬОЇ ПОВЕРХОВОСТІ У М. БУЧА КИЇВСЬКА ОБЛАСТЬ"

Виконав: студент групи АРХ 20-1а
191 "Архітектура та містобудування"

Павліченко Нікіта Євгенович

Керівник: Доцент Сєдак Олександр Ігорович

Київ 2024



Ситуаційна схема М 1:5000



Генеральний план М 1:500



Фасад 1.6 М 1:200

Фасад 1.4 М 1:200

Фасад 1.5 М 1:200

Фасад 1.1 М 1:200



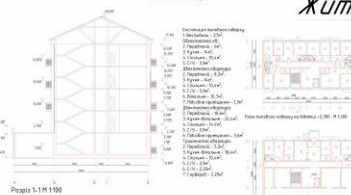
Розрізи 1.2 М 1:100

Розрізи 1.3 М 1:100

Розрізи 1.4 М 1:100

Розрізи 1.5 М 1:100

Робоча секція

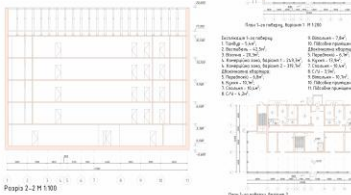


Розріз 1.1 М 1:100

Поворотна секція



Розріз 1.1 М 1:100

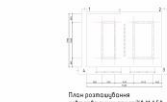


Розріз 2.2 М 1:100



Розріз по збіжній стіні 1.1 М 1:100

Житловий комплекс середньої поверховості у місті Буча Київської області



План розташування істебельних просторів М 1:50



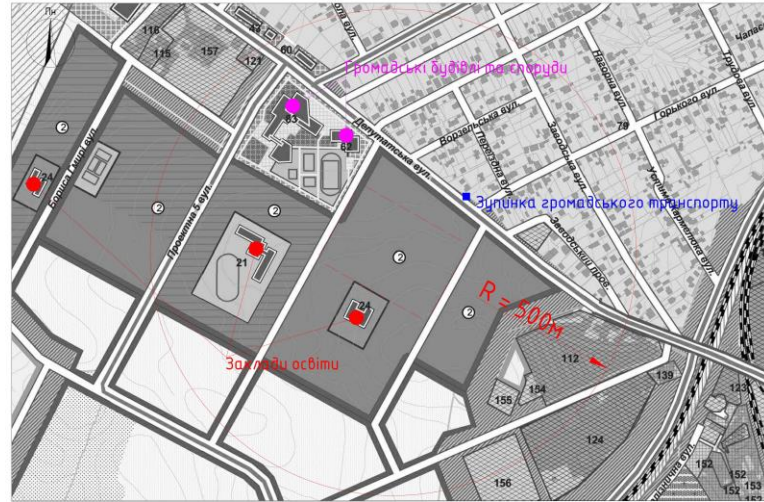
План розташування меблів М 1:50



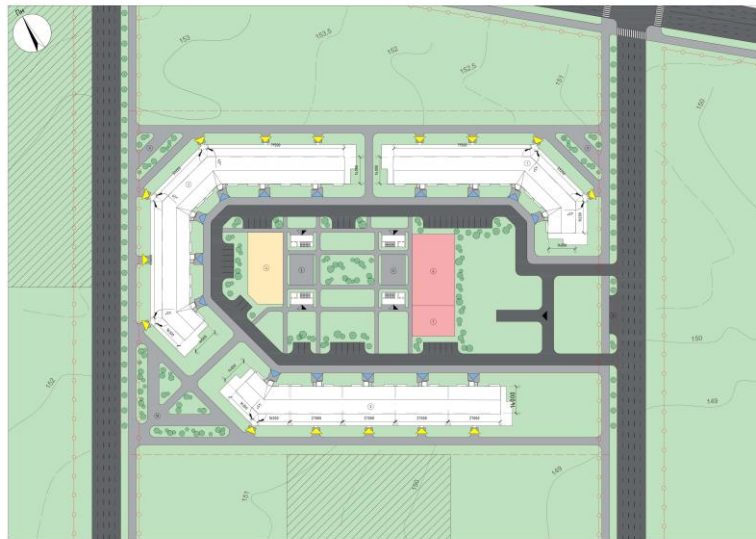
План мебурки М 1:50



Виконав: СТ. ГР. АРХ 20-1А ПАВЛЕНКО Н.Є.
КЕРІВНИК: КАНД. АРХ., ДОЦ. СЕДАК О.І.



Ситуаційна схема М 1:5000



Генеральний план М 1:1000

Експлікація ситуаційної схеми:

- 21. ЗАГАЛЬНООСВІТНЯ ШКОЛА
- 24. ДИТЯЧИЙ ДОШКІЛЬНИЙ ЗАКЛАД
- 62. СПОРТИВНИЙ ТРЕНУВАЛЬНИЙ КОМПЛЕКС
- 63. ТОРГОВО-РОЗВАЖАЛЬНИЙ ЦЕНТР

Експлікація генерального плану:

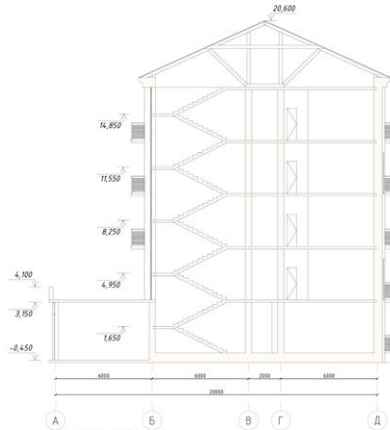
- 1. Будівля №1 – 2656 м²;
- 2. Будівля №2 – 3882 м²;
- 3. Будівля №3 – 3212 м²;
- 4. Дитячий майданчик – 682 м²;
- 5. Зони відпочинку дорослого населення – 396 м²;
- 6. Поле для спортивних ігор – 843 м²;
- 7. Спортивний майданчик – 360 м²;
- 8. Господарча зона – 83 м²;
- 9. Малі сквери – 692 м²;
- 10. Великий сквер – 1391 м²;
- 11. Території майбутніх громадських споруд;

Умовні позначення:

- Межа ділянки
- Гостеві паркувальні місця
- Вхід до житлових приміщень
- Вхід до комерційної зони
- В'їзд до підземного паркінгу
- Спуск до підземного паркінгу
- Території майбутніх споруд



Рядова секція



Розріз 1-1 М 1:100

- Експлікація типового поверху:**
- 1. Вестибіль – 27м²;
 - Однокімнатна кв.:
 - 2. Передпокі – 6м²;
 - 3. Кухня – 14м²;
 - 4. Спальня – 10,4м²;
 - 5. С/У – 3,9м²;
 - Двокімнатна квартира:
 - 2. Передпокі – 8,2м²;
 - 3. Кухня – 14м²;
 - 4. Спальня – 10,4м²;
 - 5. С/У – 3,9м²;
 - 6. Вітальня – 10,7м²;
 - 7. Підсобне приміщення – 1,3м²;
 - Двокімнатна квартира:
 - 2. Передпокі – 10,6м²;
 - 3. Кухня-вітальня – 22,4м²;
 - 4. Спальня – 14,4м²;
 - 5. С/У – 3,9м²;
 - 6. Підсобне приміщення – 3,6м²;
 - Трикімнатна квартира:
 - 2. Передпокі – 5,2м²;
 - 3. Кухня-вітальня – 18,4м²;
 - 4. Спальня – 10,4м²;
 - 5. С/У – 3,9м²;
 - 6. С/У – 2,25м²;
 - 7. Гардероб – 2,25м².

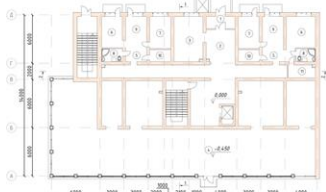


План типового поверху на відмітці +3,300 М 1:200

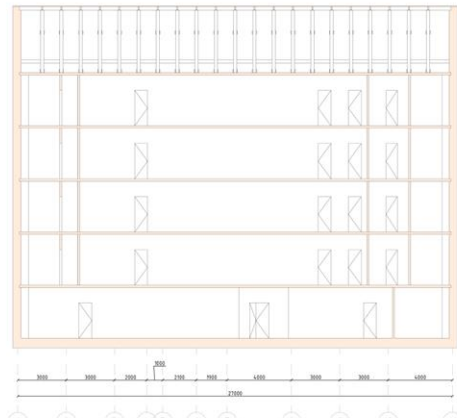


План 1-го поверху, варіант 1 М 1:200

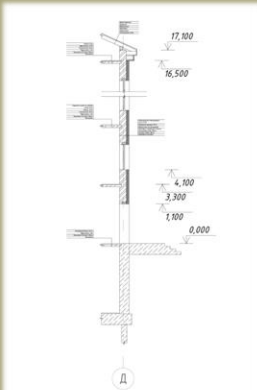
- Експлікація 1-го поверху:**
- 1. Тамбур – 5,4м²;
 - 2. Вестибіль – 42,5м²;
 - 3. Візачна – 20,3м²;
 - 4. Комерційна зона, варіант 1 – 249,3м²;
 - 4. Комерційна зона, варіант 2 – 319,7м²;
 - 5. Передпокі – 6,8м²;
 - 6. Кухня – 10,1м²;
 - 8. С/У – 4,2м²;
 - 9. Вітальня – 7,8м²;
 - 10. Підсобне приміщення – 10,4м²;
 - 5. Передпокі – 6,1м²;
 - 6. Кухня – 13,9м²;
 - 7. Спальня – 10,4м²;
 - 8. С/У – 3,9м²;
 - 9. Вітальня – 10,7м²;
 - 10. Підсобне приміщення – 3,9м²;
 - 11. Підсобне приміщення – 5,5м².



План 1-го поверху, варіант 2 (торцевий) М 1:200

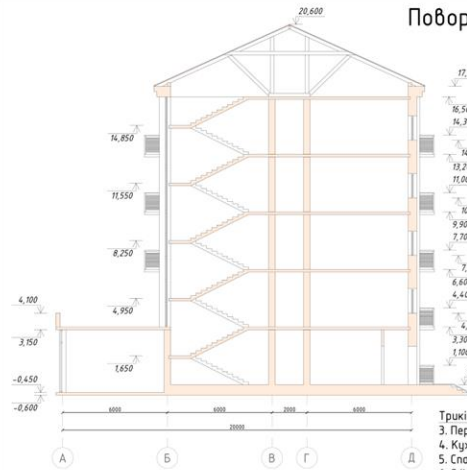


Розріз 2-2 М 1:100



Розріз по зовнішній стіні 1-1 М 1:100

Поворотна секція



Розріз 1-1 М 1:100

- Експлікація типового поверху:**
- 1. Вестибіль – 44,1м²;
 - 2. Візачна – 29,8м²;
 - Однокімнатна кв.:
 - 3. Передпокі – 4,7м²;
 - 4. Кухня – 8,1м²;
 - 5. Спальня – 10,4м²;
 - 6. С/У – 4,1м²;
 - Двокімнатна квартира:
 - 3. Передпокі – 7,8м²;
 - 4. Кухня – 8,1м²;
 - 5. Спальня – 10,4м²;
 - 7. Вітальня – 10,7м²;
 - 8. Підсобне приміщення – 2,2м²;
 - Двокімнатна квартира:
 - 3. Передпокі – 8,4м²;
 - 4. Кухня – 10,4м²;
 - 5. Спальня – 10,4м²;
 - 6. С/У – 4,1м²;
 - 7. Вітальня – 10,7м²;
 - 8. Підсобне приміщення – 3,9м².

- Трикімнатна квартира:**
- 3. Передпокі – 7,9м²;
 - 4. Кухня-вітальня – 10,6м²;
 - 5. Спальня – 10,4м²;
 - 6. С/У – 3,9м²;
 - 7. С/У – 2,2м²;
 - 8. Підсобне приміщення – 2,2м²;
 - 9. Підсобне приміщення – 1,7м²;
 - 10. Підсобне приміщення – 2,4м².

- Експлікація підземного поверху:**
- 1. Вестибіль;
 - 2. Технічне приміщення;
 - 3. Фіртка;
 - 4. Медичний пункт;
 - 5. Сховище припасів;
 - 6. С/У;
 - 7. Бокси для речей;

- Експлікація 1-го поверху:**
- 1. Тамбур – 4,6м²;
 - 2. Вестибіль – 88,8м²;
 - 3. Комерційна зона, варіант 1 – 291,8м²;
 - 3. Комерційна зона, варіант 2 – 363,5м²;
 - Двокімнатна квартира:
 - 4. Передпокі – 10,2м²;
 - 5. Кухня – 8,6м²;
 - 6. Спальня – 10,4м²;
 - 7. С/У – 3,9м²;
 - 8. Вітальня – 10,7м²;
 - 9. Підсобне приміщення – 3,7м².

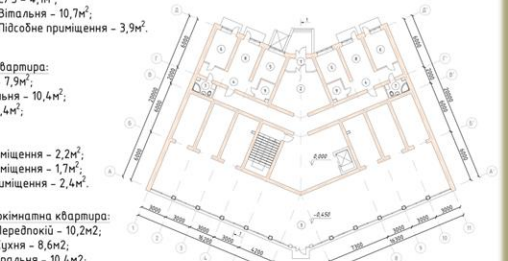
- Двокімнатна квартира:**
- 4. Передпокі – 10,2м²;
 - 5. Кухня – 8,6м²;
 - 6. Спальня – 10,4м²;
 - 7. С/У – 3,9м²;
 - 8. Вітальня – 10,7м²;
 - 9. Підсобне приміщення – 3,7м².



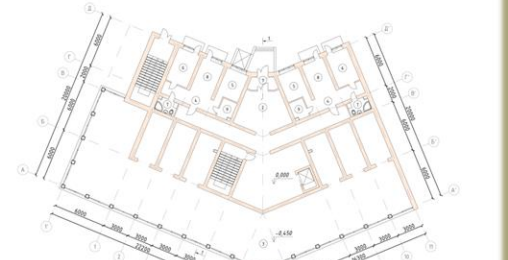
План підземного поверху, будівлі №2 на відмітці -3,900 М 1:500



План типового поверху на відмітці +3,300 М 1:200

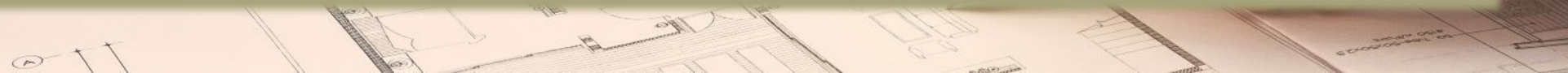


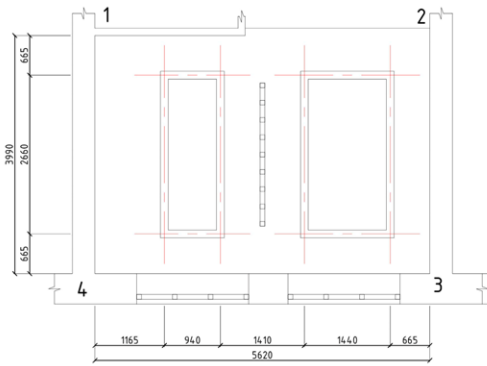
План 1-го поверху, варіант 1 М 1:200



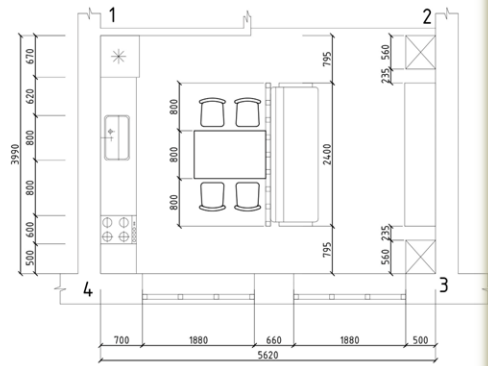
План 1-го поверху, варіант 2 (торцевий) М 1:200







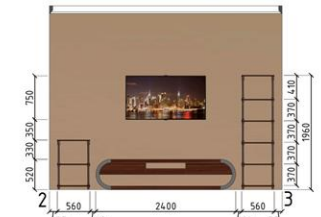
План розташування
освітлювальних приладів М 1:50



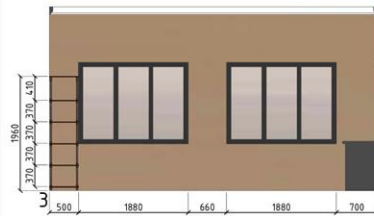
План розташування
меблів М 1:50



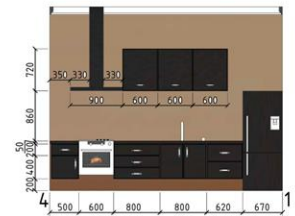
Розгортка 1-2 М 1:50



Розгортка 2-3 М 1:50



Розгортка 3-4 М 1:50



Розгортка 4-1 М 1:50