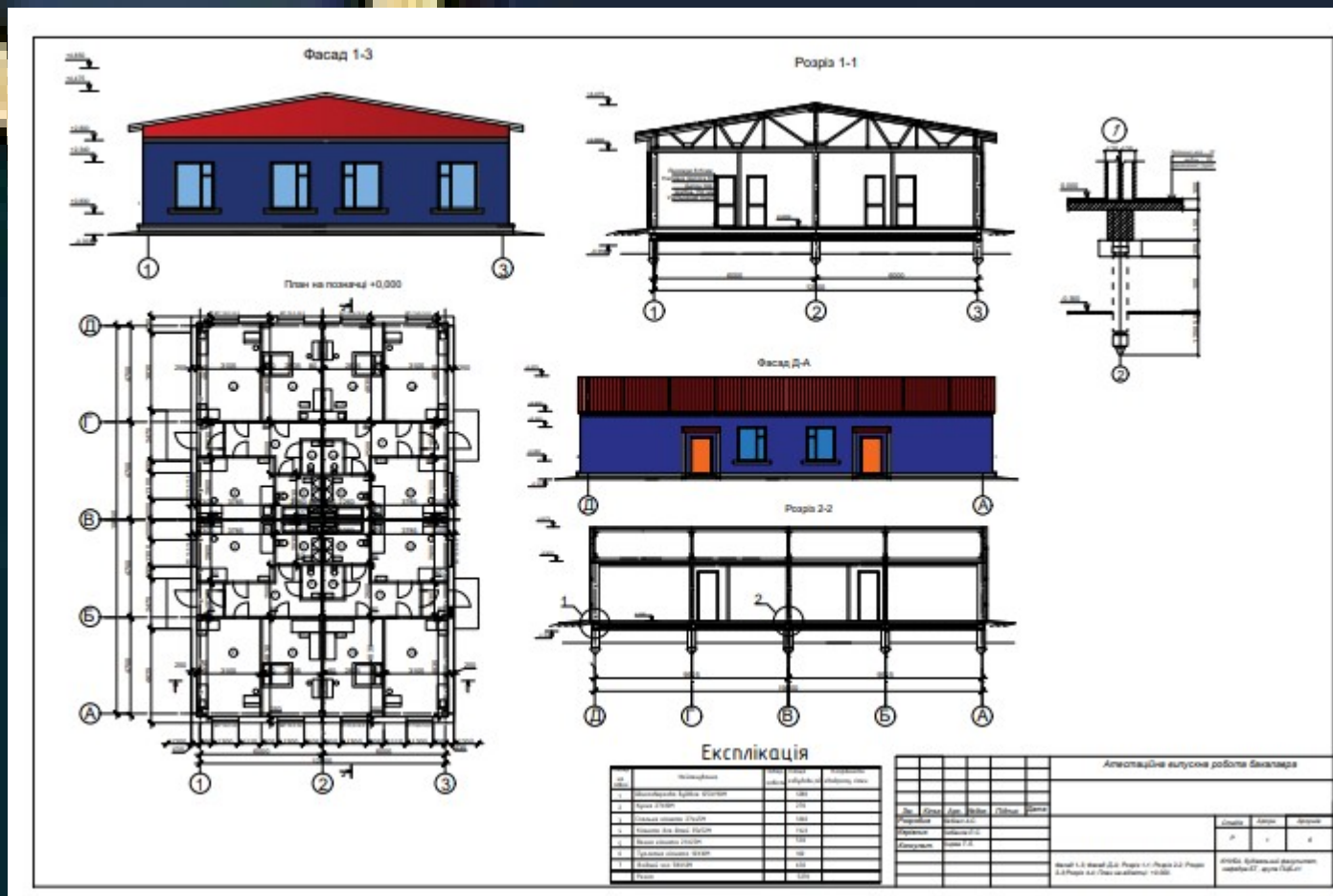


# Доповідь студентки ПЦБ- 41

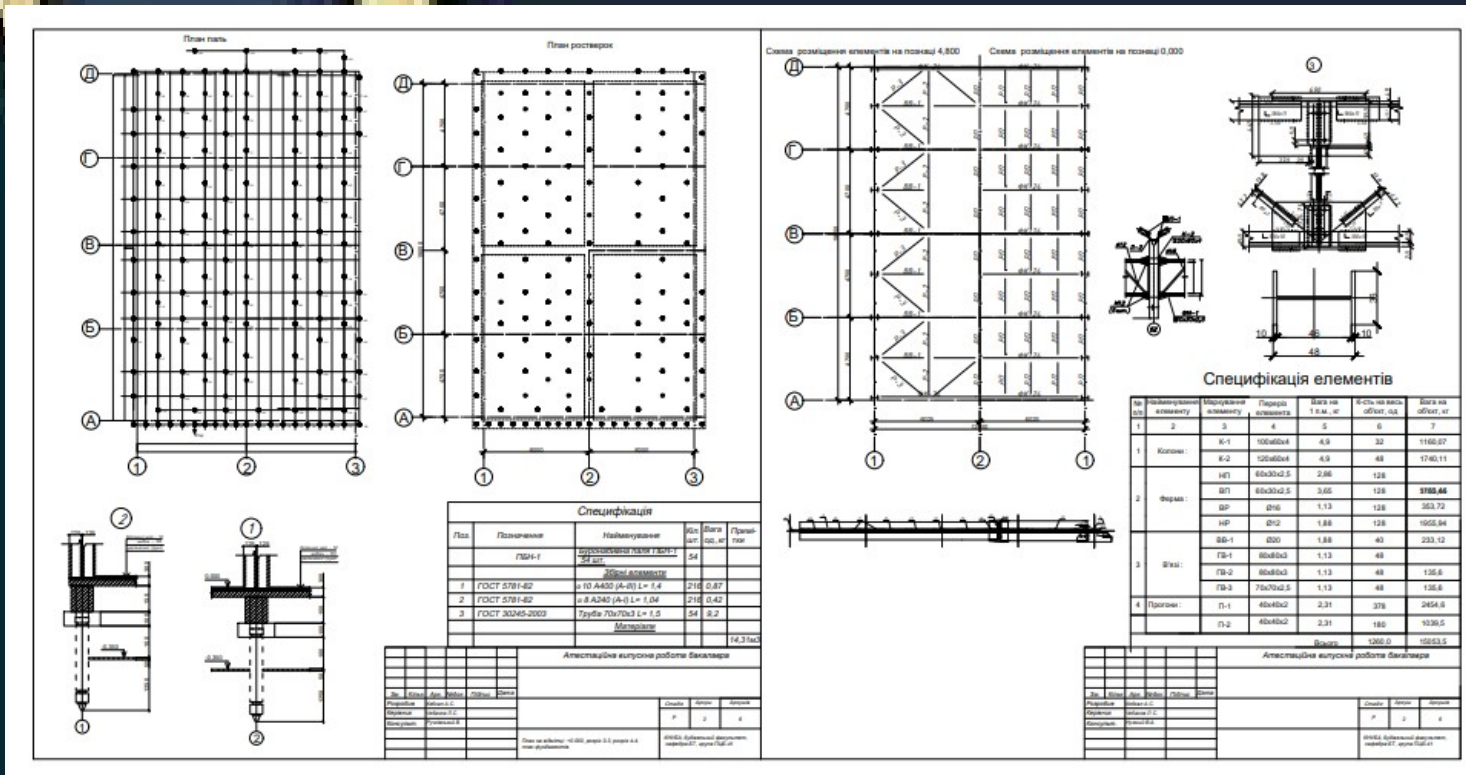
Кебкал А.С.

*Тема роботи: «Будівництво одноповерхового двохкімнатного житлового будинку площею 228 кв.м зі швидкозбірних конструкцій»*

# Архітектурно-планувальні рішення



# Фундаменти та металеві конструкції



# Монтаж каркасу

Схема пути цепи КС-30718

— При монтаже кабеля  
— При монтаже контрольной цепи

**Технические требования к монтажу конструкции**

№ п/п	Наименование	Материал	Сечение	Длина	Количество	Примечание
1	Кабель	Алюминий	35	100	1	
2	Кабель	Алюминий	16	100	1	
3	Кабель	Алюминий	10	100	1	
4	Кабель	Алюминий	6	100	1	
5	Кабель	Алюминий	4	100	1	
6	Кабель	Алюминий	2,5	100	1	
7	Кабель	Алюминий	1,5	100	1	
8	Кабель	Алюминий	1,0	100	1	
9	Кабель	Алюминий	0,5	100	1	
10	Кабель	Алюминий	0,3	100	1	

Важность работы, безопасность, соответствие, и т.д.

Важность работы, безопасность, соответствие, и т.д.

Технико-методические указания

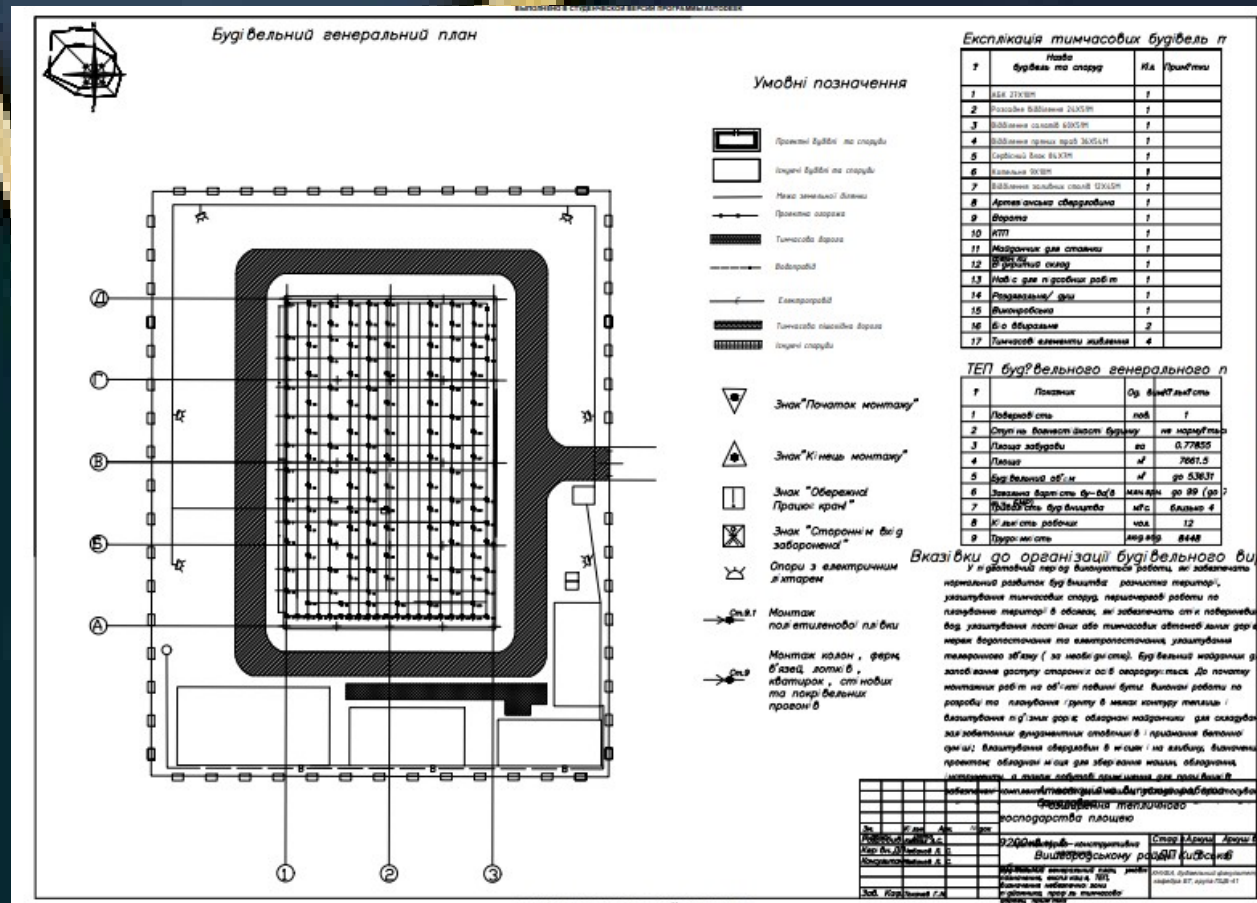
КС-30718

№ п/п	Наименование	Материал	Сечение	Длина	Количество	Примечание
1	Кабель	Алюминий	35	100	1	
2	Кабель	Алюминий	16	100	1	
3	Кабель	Алюминий	10	100	1	
4	Кабель	Алюминий	6	100	1	
5	Кабель	Алюминий	4	100	1	
6	Кабель	Алюминий	2,5	100	1	
7	Кабель	Алюминий	1,5	100	1	
8	Кабель	Алюминий	1,0	100	1	
9	Кабель	Алюминий	0,5	100	1	
10	Кабель	Алюминий	0,3	100	1	





# Будівельний генеральний план





Дякую за увагу!!!