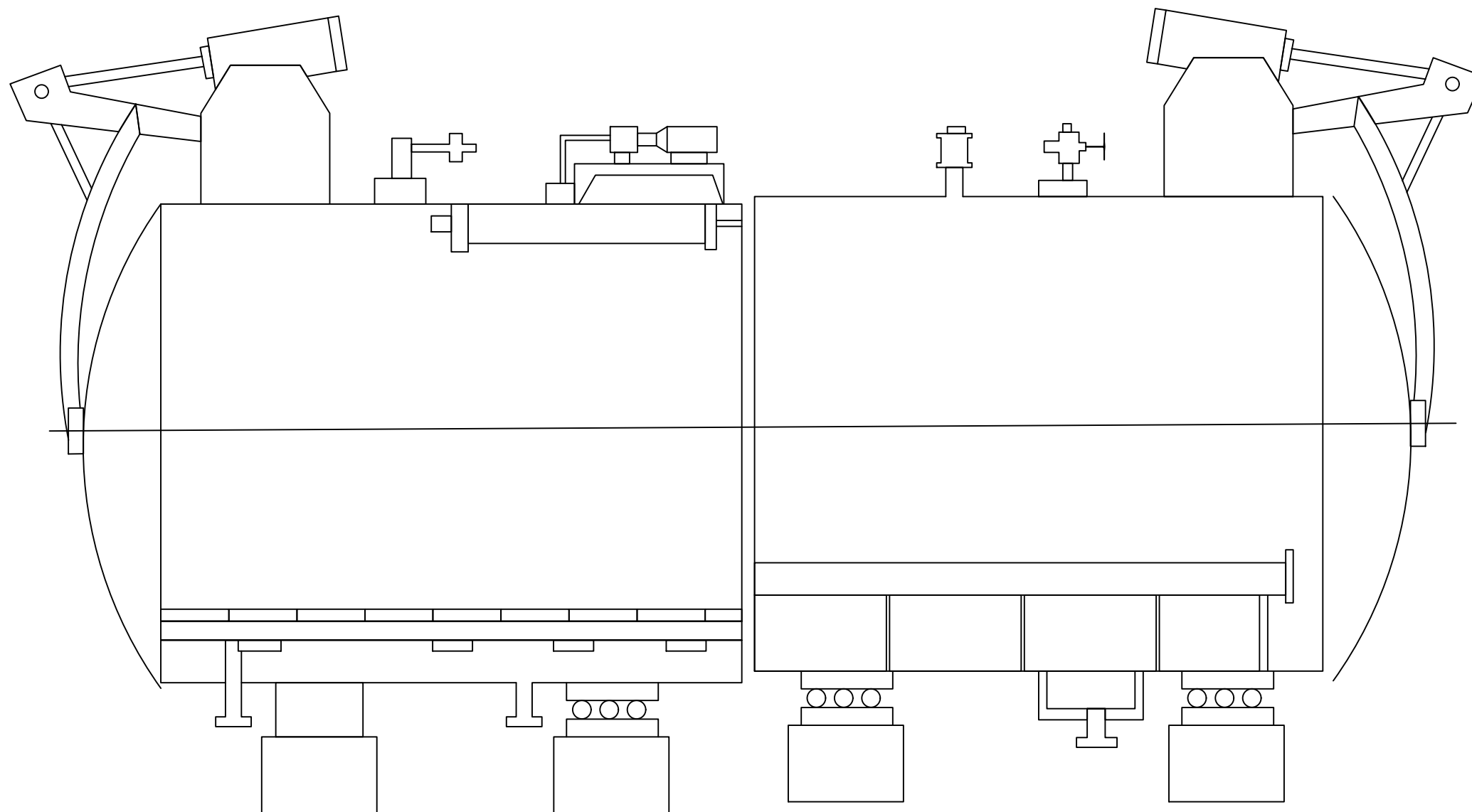
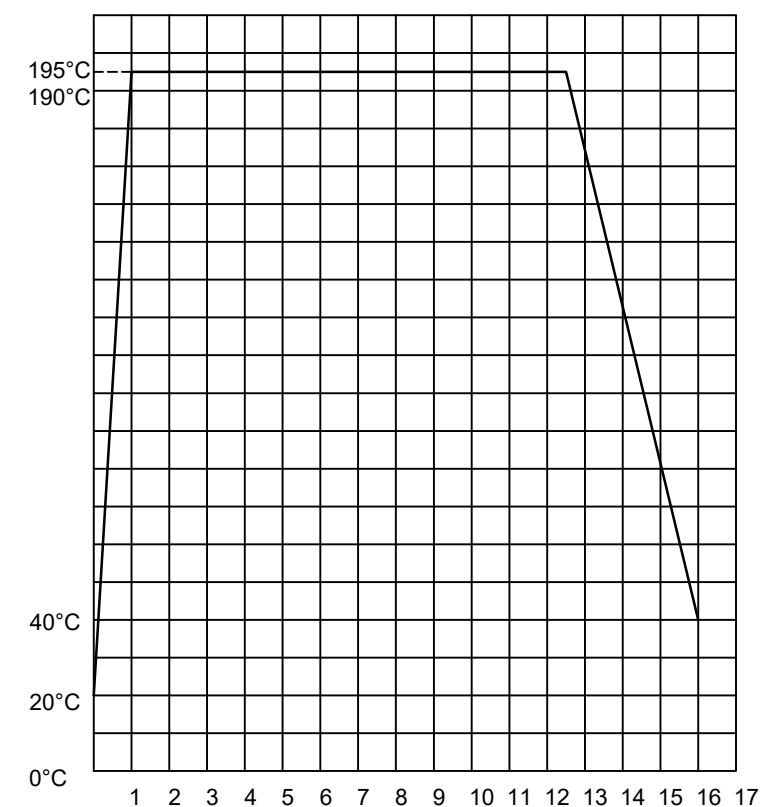


Будова та принцип роботи прохідного автоклаву



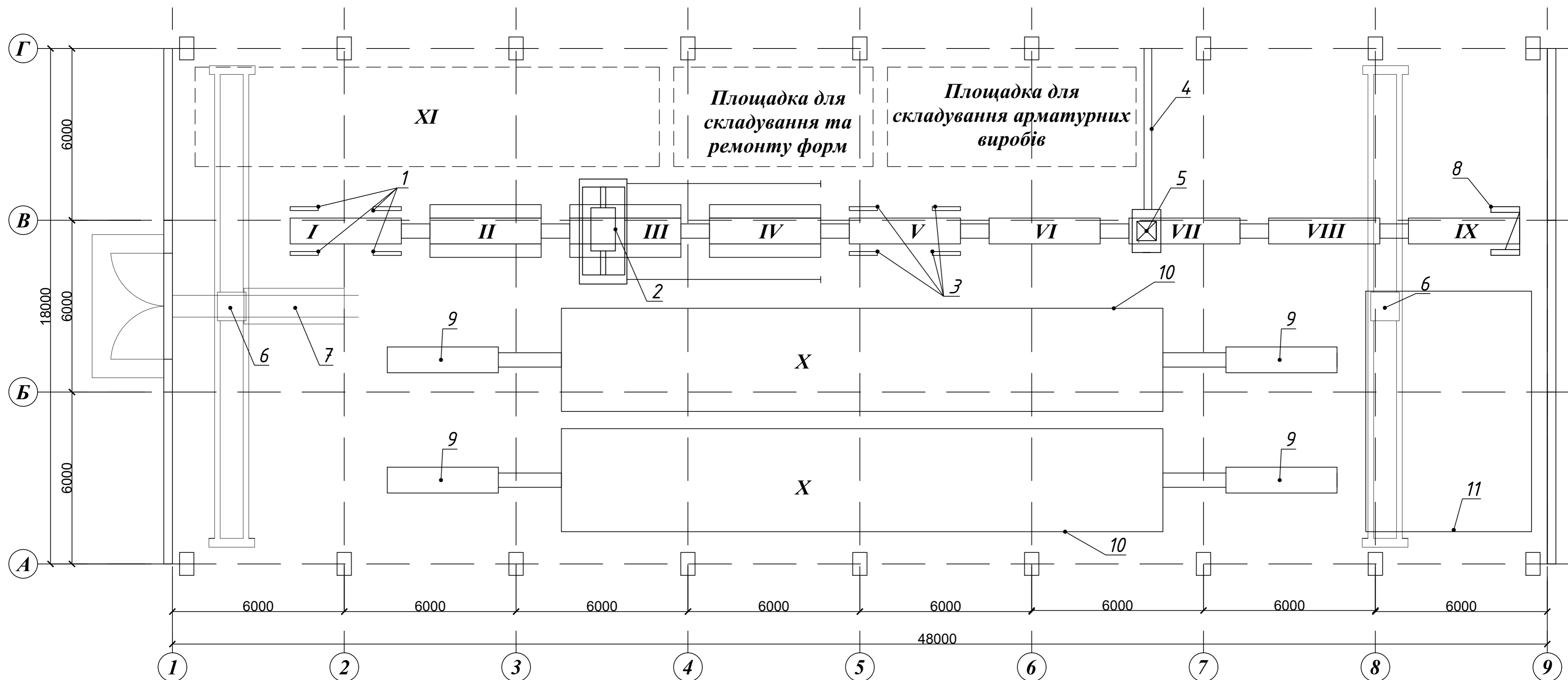
Автоклав обладнується двома швидко закриваючимися кришками, має циліндричну форму, необхідний для ТВО виробів парюю під тиском 0.8-1.3 МПа, автоклави бувають прохідні (з однієї сторони завантажують з іншої розвантажують). Автоклав встановлений на 1 нерухому і 4-7 рухомі опори, це необхідно через коефіцієнт тепературного розширення металу. Вздовж автоклаву прокладені колії по яким закатується потяг з виробами на вагонетках. Відбувається ТВО, після чого кришки відкриваються і вироби витягують з автоклаву. Автоклав має систему перепуску пари, це допомагає зекономити до 20% пари. Цикл роботи автоклаву визначається часом завантаження, розвантаження та часом ТВО.

Режим автоклавної обробки



Кваліфікаційна робота				
здобувача ступеня вищої освіти "бакалавр"				
Зм	Лист	№ докум	підпис	Дата
		Тимофєєв М.М.		
		Гелевера О.Г.		
		Гоц В.І.		
Плита покриття				Лист
2ПП36.6.2,5-4Я				Маса
Автоклав				Масштаб
КНУБА				1:1
ТБКВІМ-42				Аркуш 3 / Аркушів 3

План цеху на відмітці 0.000



- I. Пост розпалублення
- II. Вилучення виробу
- III. Пост підготовки форми
- IV. Пост змащення форми
- V. Пост збирання форми
- VI. Пост армування
- VII. Пост формування
- VIII. Пост витримання
- IX. Пост зрізання "Горбушки"
- X. Пост тепловологої обробки
- XI. Пост контролю та маркування виробу

- 1. Пристрій для відкривання бортів форми
- 2. Машина для чистки форм
- 3. Пристрій для закриття бортів форми
- 4. Живильник
- 5. Бетоноукладач
- 6. Кран мостовий
- 7. Візок для готових виробів
- 8. Прилад для зрізання "Горбушки"
- 9. Вагонетка автоклаву
- 10. Автоклав
- 11. Термокамера

					Кваліфікаційна робота			
					здобувача ступеня вищої освіти "бакалавр"			
Зм	Лист	№ докум	підпис	Дата	Плита покриття 2ПП36.6.2,5-4Я	Лист	Маса	Масштаб
								1:1
						Аркуш 3		Аркушів 3
Зав. каф.	Гоц В.І.				План на відмітці 0.000			КНУБА ТБКВіМ-42