

**КВАЛІФІКАЦІЙНА РОБОТА
НА ЗДОБУТТЯ ОСВІТНЬОГО СТУПЕНЯ БАКАЛАВР**

на тему:

«Готель на 200 місць у м. Києві»

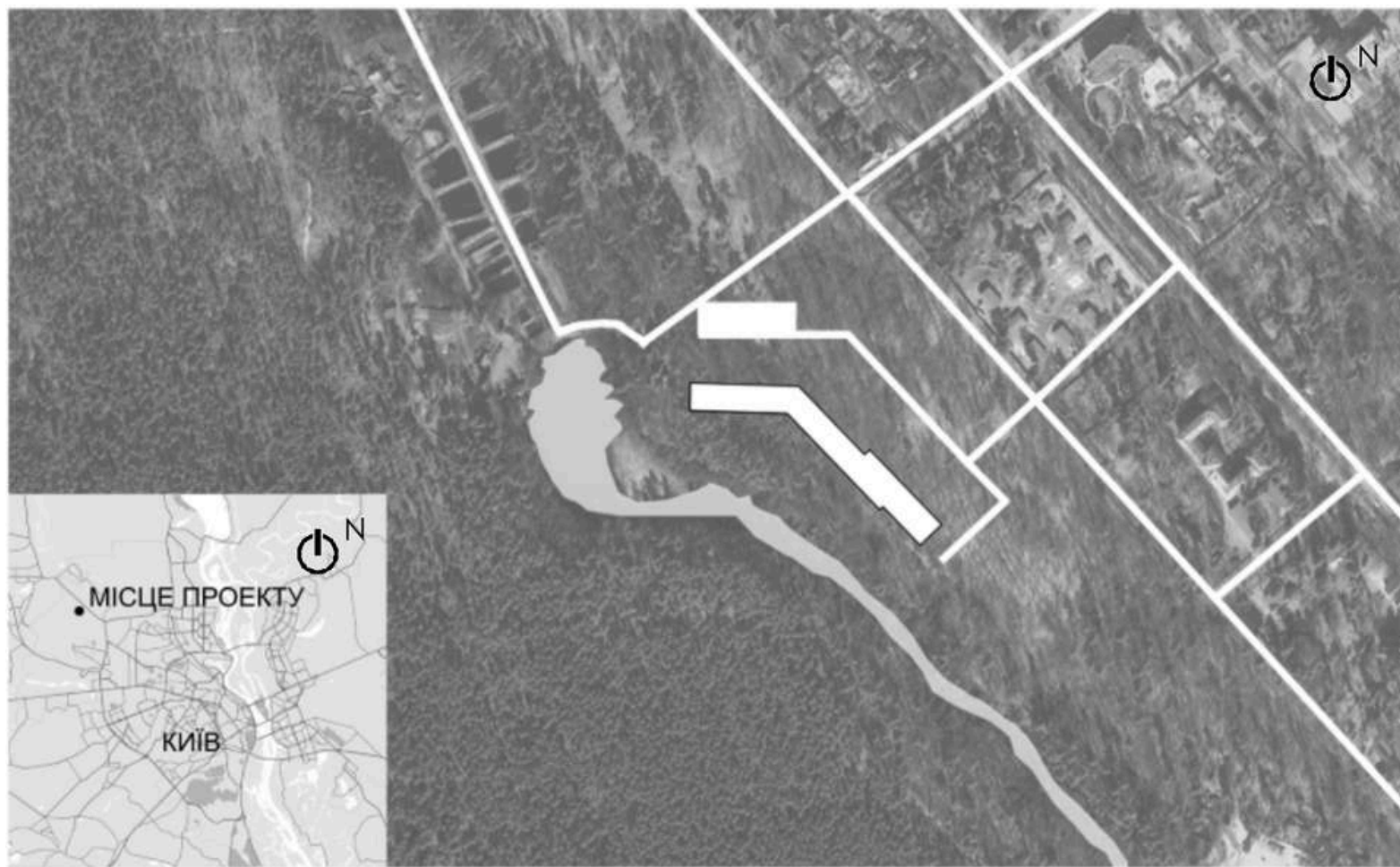
Виконала: студентка групи АРХ-20-5
191 «Архітектура та містобудування»,
(Шифр і назва спеціальності)

Калінченко Карина Олегівна

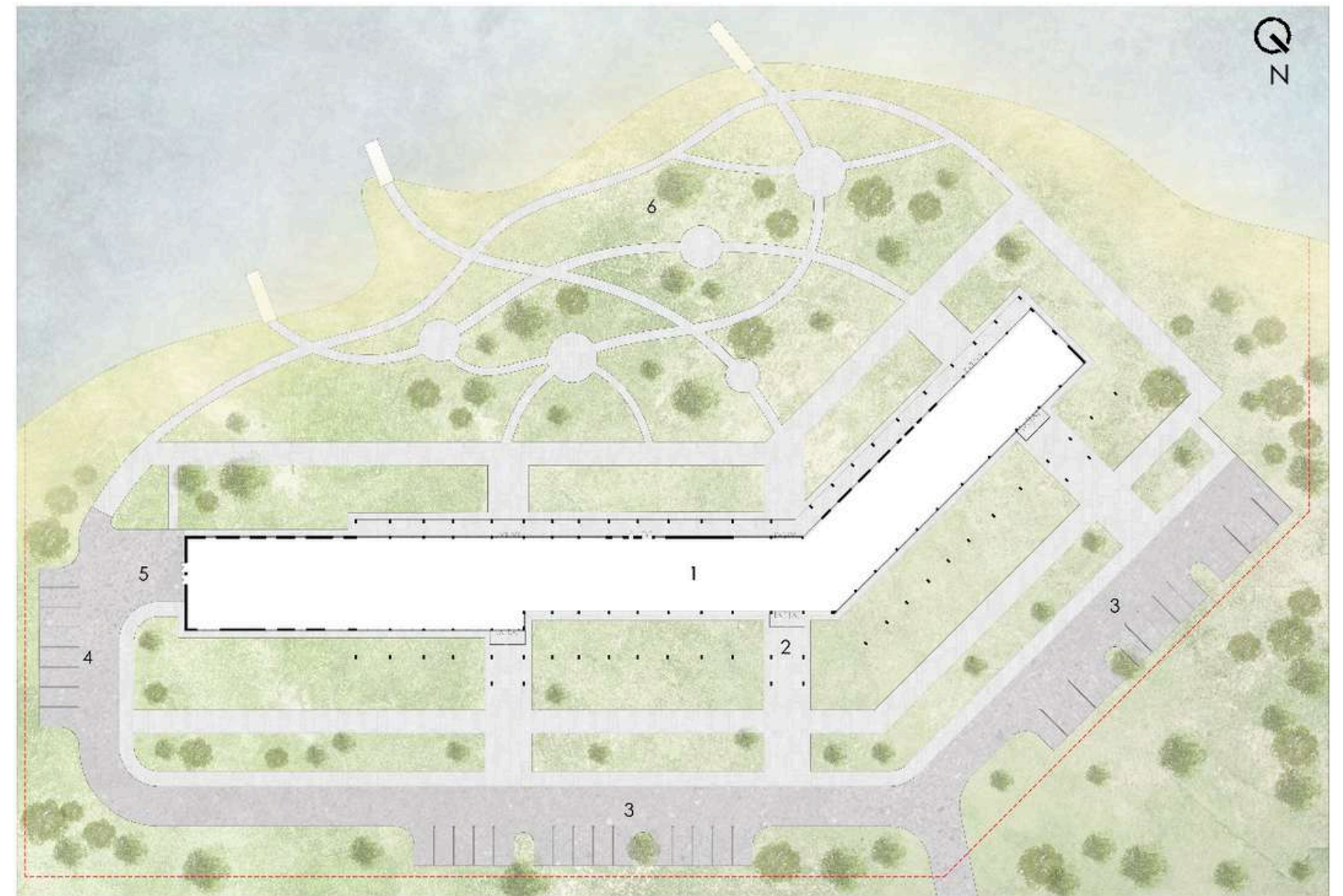
Керівник: канд. арх., доцент. **Зінов'єва Олена Сергіївна**

Рецензент кафедра ДАС

Київ - 2024 р.



Ситуаційний план М 1: 2000



Генеральний план М 1: 500

Експлікація до генерального плану:

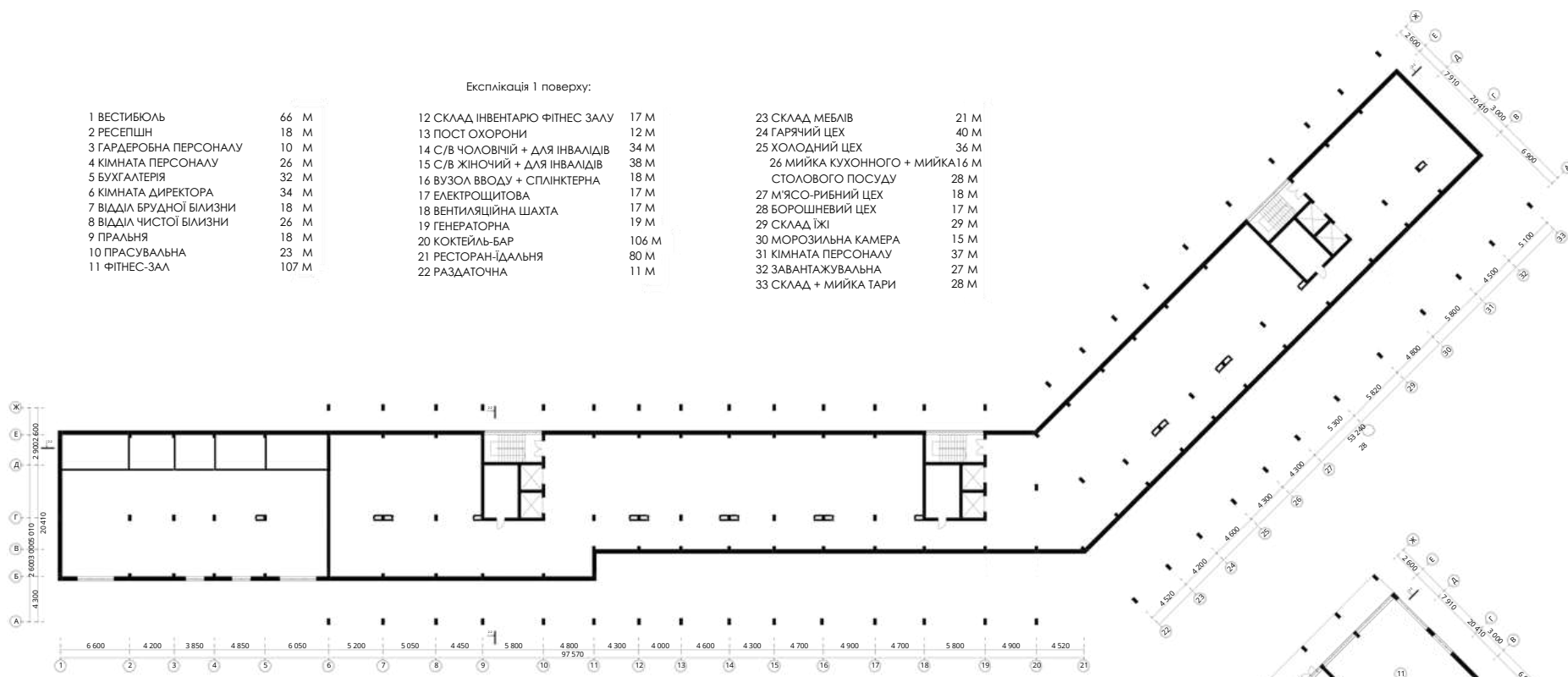
- | | |
|----------------------|-----------------------|
| 1. Будівля готелю | 4. Парковка персоналу |
| 2. Головний вхід | 5. Господарчий двір |
| 3. Гостьова парковка | 6. Зона відпочинку |





Експлікація 1 поверху:

1 ВЕСТИБЮЛЬ	66 М	12 СКЛАД ІНВЕНТАРЮ ФІТНЕС ЗАЛУ	17 М	23 СКЛАД МЕБЛІВ	21 М
2 РЕСЕПШН	18 М	13 ПОСТ ОХОРОНИ	12 М	24 ГАРЯЧИЙ ЦЕХ	40 М
3 ГАРДЕРОБНА ПЕРСОНАЛУ	10 М	14 С/В ЧОЛОВНИЙ + ДЛЯ ІНВАЛІДІВ	34 М	25 ХОЛОДНИЙ ЦЕХ	36 М
4 КІМНАТА ПЕРСОНАЛУ	26 М	15 С/В ЖІНОЧИЙ + ДЛЯ ІНВАЛІДІВ	38 М	26 МИЙКА КУХОННОГО + МИЙКА	16 М
5 БУХГАЛТЕРІЯ	32 М	16 ВУЗЛА ВВОДУ + СПІЛКІТЕРНА	18 М	27 М'ЯСО-РИВНИЙ ЦЕХ	28 М
6 КІМНАТА ДИРЕКТОРА	34 М	17 ЕЛЕКТРОЩИТОВА	17 М	28 БОРОШНЕВИЙ ЦЕХ	17 М
7 ВІДДІЛ БРУДНОЇ БІЛИЗНИ	18 М	18 ВЕНТИЛЯЦІЙНА ШАХТА	17 М	29 СКЛАД ТІЖ	29 М
8 ВІДДІЛ ЧИСТОЇ БІЛИЗНИ	26 М	19 ГЕНЕРАТОРНА	19 М	30 МОРОЗИЛЬНА КАМЕРА	15 М
9 ПРАЛЬНЯ	18 М	20 КОКТЕЙЛЬ-БАР	106 М	31 КІМНАТА ПЕРСОНАЛУ	37 М
10 ПРАСУВАЛЬНА	23 М	21 РЕСТОРАН-ДАЛЬНЯ	80 М	32 ЗАВАНТАЖУВАЛЬНА	27 М
11 ФІТНЕС-ЗАЛ	107 М	22 РАЗДАТОЧНА	11 М	33 СКЛАД + МИЙКА ТАРИ	28 М



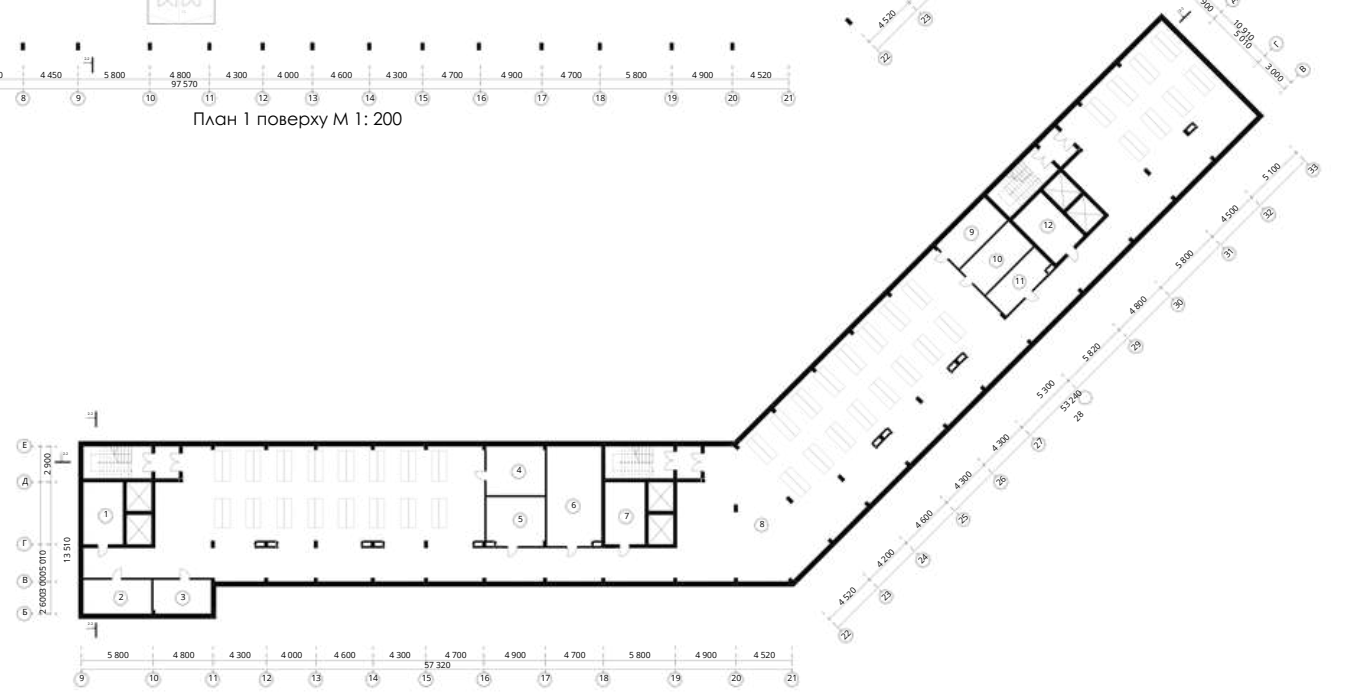
План 2 технічного поверху М 1: 200



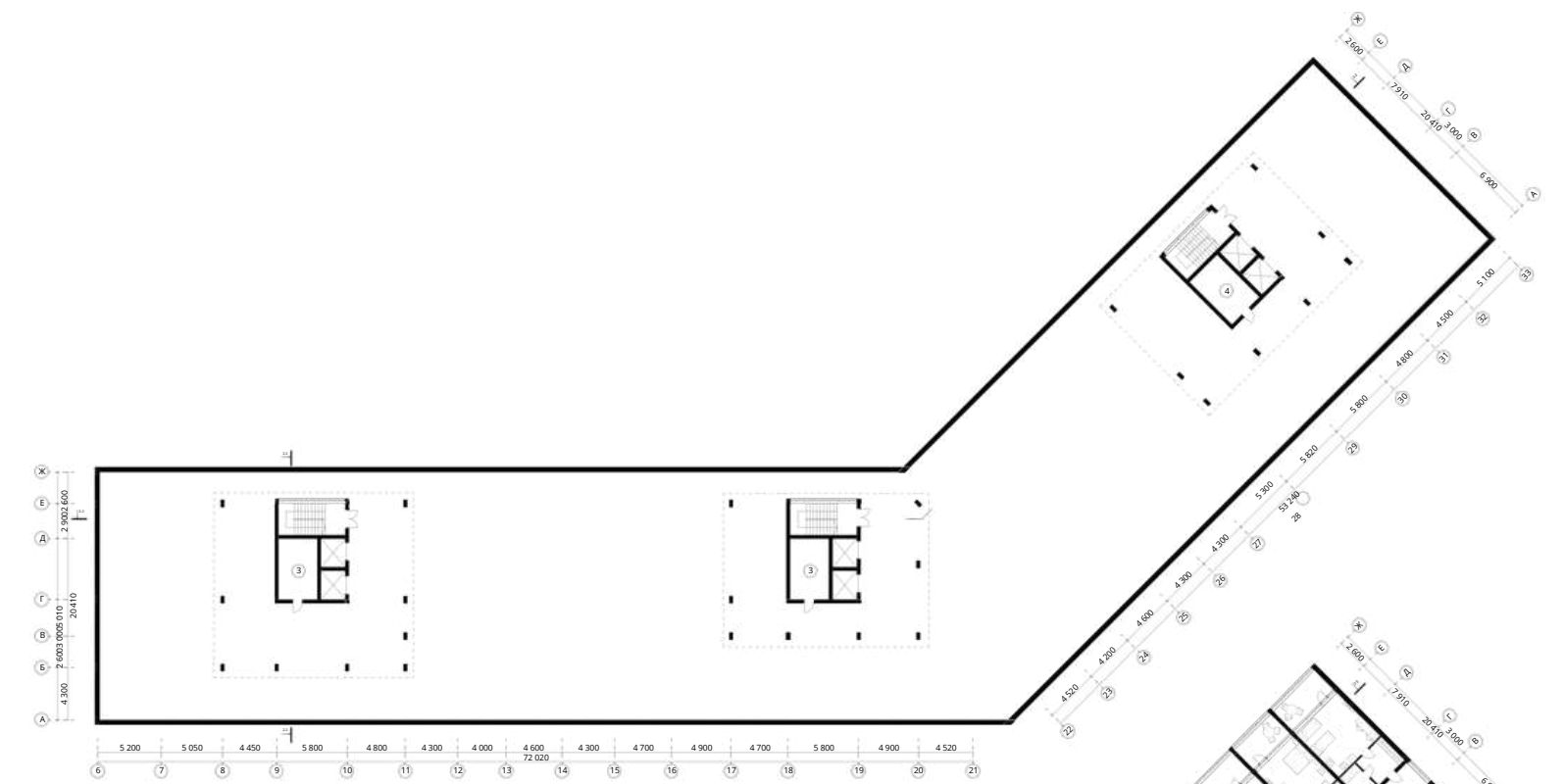
План 1 поверху М 1: 200

Експлікація -1 поверху:

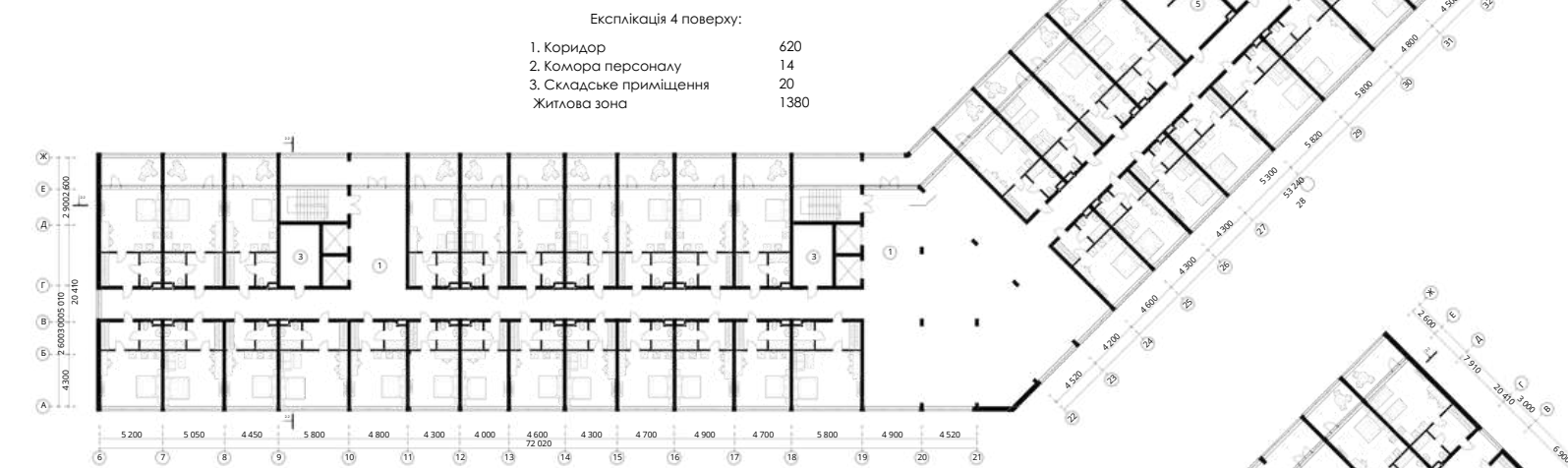
1. Основне приміщення для укриття	827
2. приміщення для фільтровентиляційного та вентиляційного обладнання	17
3. Тамбур-шлюзи	15
4. Приміщення для зберігання брудного одягу	23
5. Приміщення для резервних джерел електропостачання	30
6. універсальне санітарно-гігієнічне приміщення	46
7. Склад питної води	22
8. Медичний пост	35
9. Очищувальне обладнання	17
10. Склад зберігання продовольства	23
11. Тепловий пункт	
12. Складське приміщення	



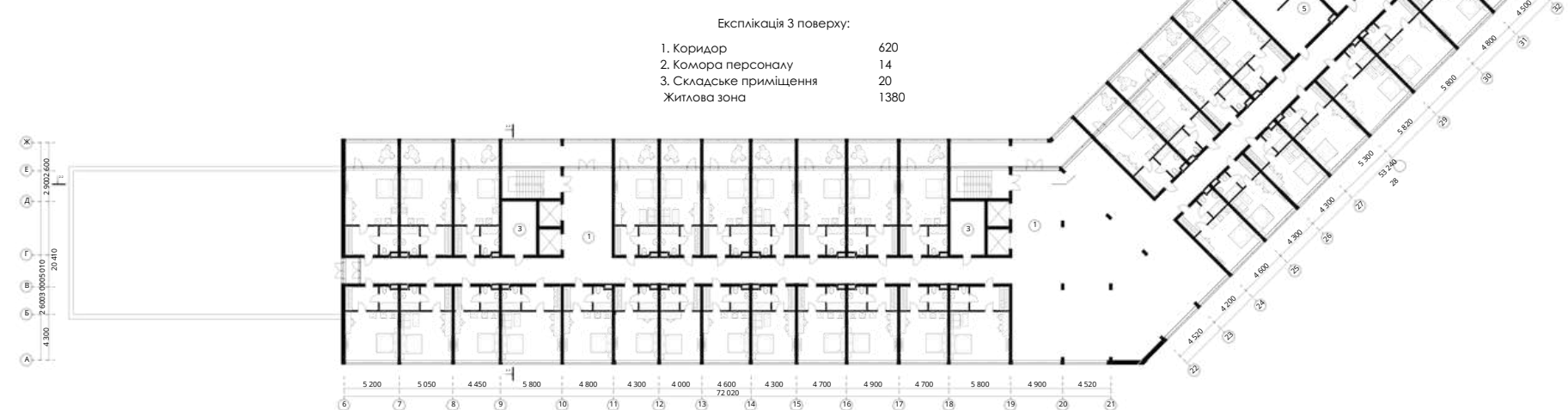
План -1 поверху укриття М 1: 200



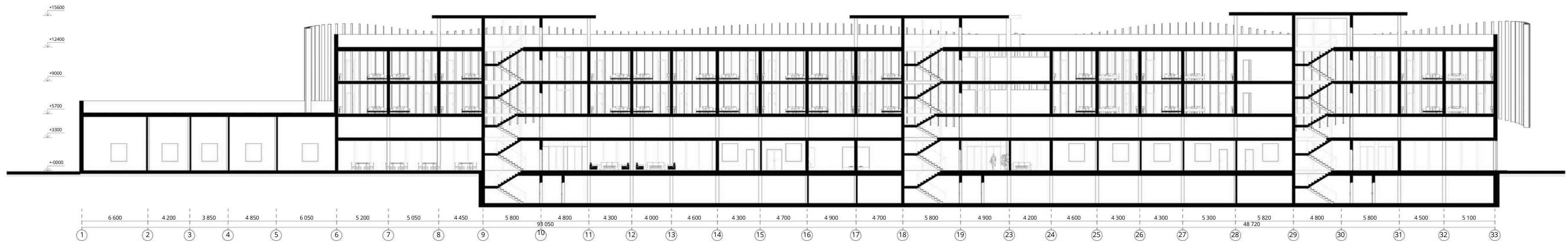
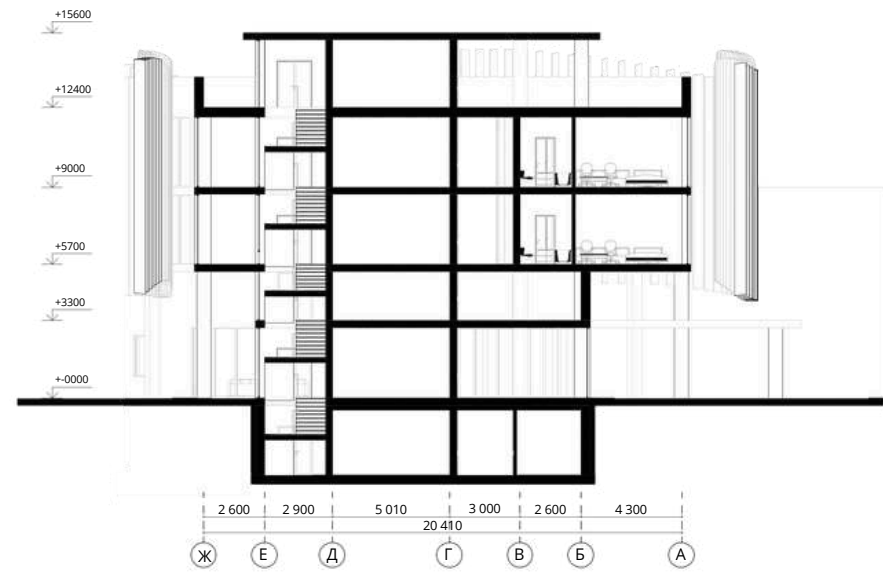
План 5 поверху покрівля М 1: 200



План 4 поверху М 1: 200



План 3 поверху М 1: 200







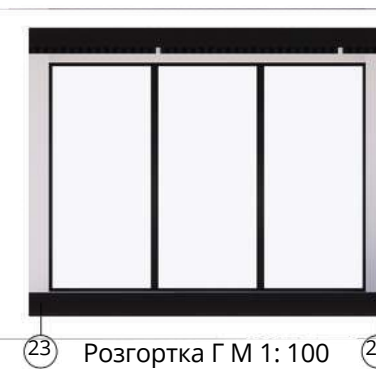
Розгортка А М 1: 100



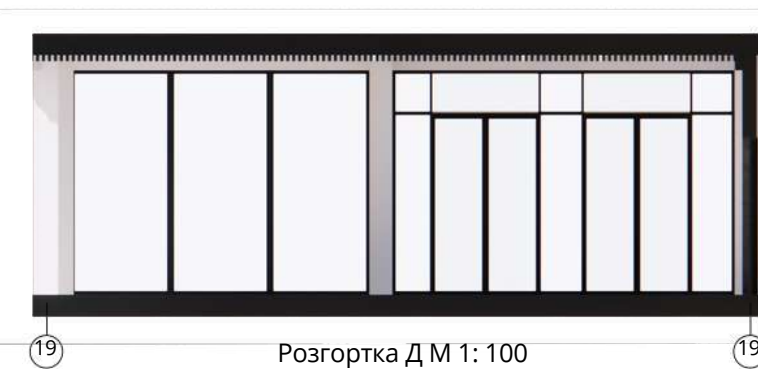
Розгортка Б М 1: 100



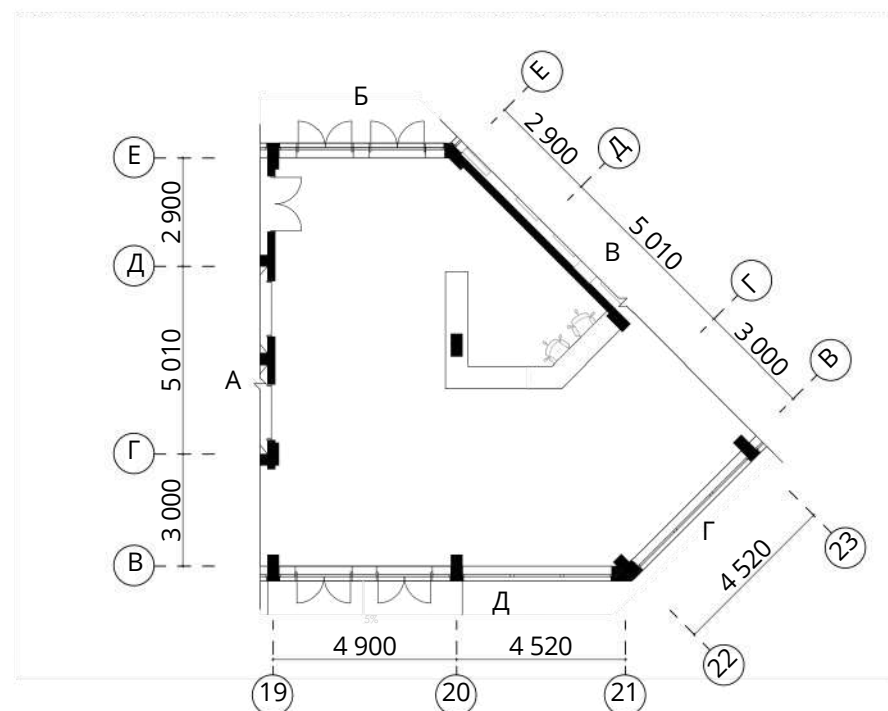
Розгортка В М 1: 100



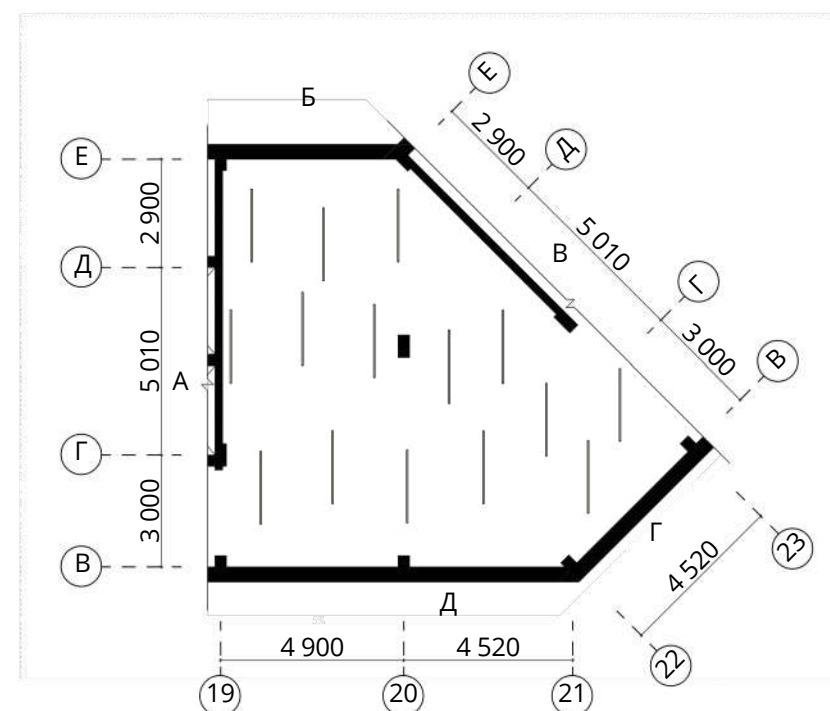
Розгортка Г М 1: 100



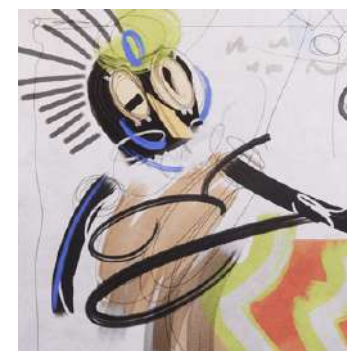
Розгортка Д М 1: 100



План приміщення М 1: 200



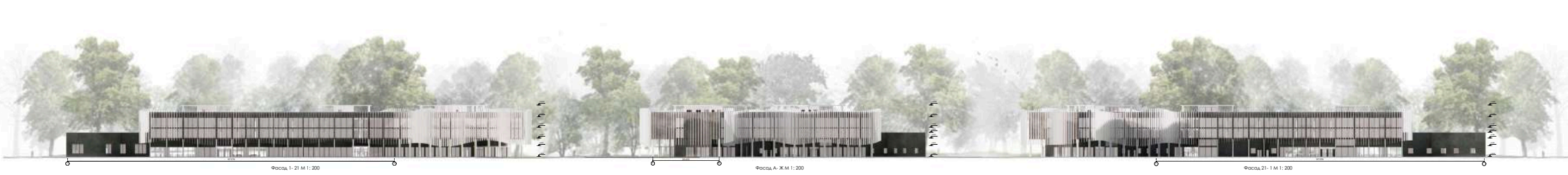
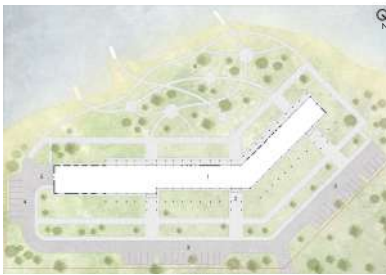
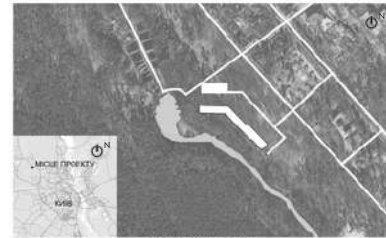
План освітлення М 1: 200



Картина в інтер'єрі



Візуалізація інтер'єра



Волокна 1 поверху

1. Вестибюль	48 м	12. Салам-венчур-бізнес-зал	17 м	23. Салам-бізнес	21 м
2. Ресепшн	38 м	13. Конференс-зал	12 м	24. Ресепшн	48 м
3. Конференс-зал	38 м	14. Кухня-кафе	38 м	25. Конференс-зал	48 м
4. Конференс-зал	38 м	15. Конференс-зал	18 м	26. Конференс-зал	48 м
5. Конференс-зал	38 м	16. Конференс-зал	18 м	27. Конференс-зал	48 м
6. Конференс-зал	38 м	17. Конференс-зал	18 м	28. Конференс-зал	48 м
7. Конференс-зал	38 м	18. Конференс-зал	18 м	29. Конференс-зал	48 м
8. Конференс-зал	38 м	19. Конференс-зал	18 м	30. Конференс-зал	48 м
9. Конференс-зал	38 м	20. Конференс-зал	18 м	31. Конференс-зал	48 м
10. Конференс-зал	38 м	21. Конференс-зал	18 м	32. Конференс-зал	48 м
11. Конференс-зал	38 м	22. Конференс-зал	18 м	33. Конференс-зал	48 м

План 2 поверху готеля М 1:200

Волокна 2 поверху

План 1 поверху готеля М 1:200

Волокна 3 поверху

План 3 поверху готеля М 1:200

ГОТЕЛЬ НА 200 МІСЦЬ У М. КИЄВІ

Виконав студія АРХ ФОРМ ВУЛГА ПР. одр. 20-8 Євдокіменко К. О.
Київчанин: О. С. Зінов'єв, керівн. проєкту

План 5 поверху готеля М 1:200

Волокна 4 поверху

План 4 поверху готеля М 1:200

Волокна 5 поверху

План 5 поверху готеля М 1:200

Розріз 1-1 М 1:200

Розріз 2-2 М 1:200

Розріз А-А М 1:50

Розріз Б-Б М 1:50

Розріз В-В М 1:50

Розріз Г-Г М 1:50

Розріз Д-Д М 1:50

План 1 поверху урочища М 1:200

План 3 поверху урочища М 1:200

План 5 поверху урочища М 1:200

Внутрішній інтер'єр



Дякую за увагу