



КИЇВСЬКИЙ НАЦІОНАЛЬНИЙ УНІВЕРСИТЕТ БУДІВНИЦТВА І АРХІТЕКТУРИ
ФАКУЛЬТЕТ ГЕОІНФОРМАЦІЙНИХ СИСТЕМ ТА УПРАВЛІННЯ ТЕРИТОРІЯМИ
КАФЕДРА ЗЕМЛЕУСТРОЮ І КАДАСТРУ

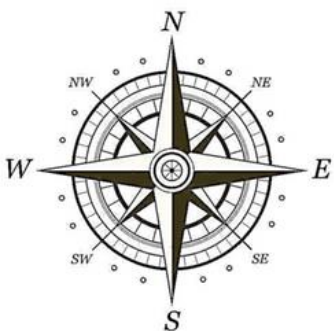
СПЕЦІАЛЬНІСТЬ – 193 ГЕОДЕЗІЯ ТА ЗЕМЛЕУСТРІЙ
ОСВІТНЯ ПРОГРАМА – ЗЕМЛЕУСТРІЙ І КАДАСТР

КВАЛІФІКАЦІЙНА РОБОТА
ЗДОБУВАЧА СТУПЕНЯ ВИЩОЇ ОСВІТИ БАКАЛАВР

НА ТЕМУ: «ПРОЄКТ ЗЕМЛЕУСТРОЮ ЩОДО ВІДВЕДЕННЯ ЗЕМЕЛЬНОЇ ДІЛЯНКИ,
ЦІЛЬОВЕ ПРИЗНАЧЕННЯ ЯКОЇ ЗМІНЮЄТЬСЯ ДЛЯ БУДІВНИЦТВА ТА
ОБСЛУГОВУВАННЯ ЖИТЛОВОГО БУДИНКУ, ГОСПОДАРСЬКИХ БУДІВЕЛЬ І
СПОРУД (ПРИСАДИБНА ДІЛЯНКА) В С. КРИХІВЦІ, ІВАНО-ФРАНКІВСЬКОГО
РАЙОНУ ІВАНО-ФРАНКІВСЬКОЇ ОБЛАСТІ»

ВИКОНАЛА:
СТУДЕНТКА 4 КУРСУ ГРУПИ ЗІК-21
КНЯЗЕВИЧ НАДІЯ РОМАНІВНА
КЕРІВНИК:
К.Т.Н., ДОЦ. МИХАЛЬОВА МАРІЯ ЮРІЇВНА

КИЇВ - 2025



ЗЕМЕЛЬНИЙ КОДЕКС УКРАЇНИ ДОКУМЕНТ 2768-III, ВІД 20.12.2001 (СТАТТИ 39,40,79,96,116,118,121,123,186)

ВСТАНОВЛЮЄ СТАТУС ЗЕМЕЛЬНИХ ДІЛЯНОК ЯК ОБ'ЄКТІВ ПРАВА ВЛАСНОСТІ ТА ЦИВІЛЬНИХ ПРАВ; ВИЗНАЧАЄ УМОВИ НАБУТТЯ ПРАВ НА ЗЕМЛЮ ЗІ СКЛАДУ ЗЕМЕЛЬ КОМУНАЛЬНОЇ ВЛАСНОСТІ ТА МЕХАНІЗМ БЕЗОПЛАТНОЇ ПРИВАТИЗАЦІЇ; РЕГЛАМЕНТУЄ ПРОЦЕДУРУ ЗАТВЕРДЖЕННЯ ПРОЕКТІВ ЗЕМЛЕУСТРОЮ ДЛЯ ВІДВЕДЕННЯ ЗЕМЕЛЬНИХ ДІЛЯНОК.

ЗАКОН УКРАЇНИ «ПРО ДЕРЖАВНИЙ ЗЕМЕЛЬНИЙ КАДАСТР» ВІД 07.07.2011 №3613-VI (СТАТТИ 15,16,18,24)

ВИЗНАЧАЄ ПРАВОВІ, ЕКОНОМІЧНІ ТА ОРГАНІЗАЦІЙНІ ЗАСАДИ ДІЯЛЬНОСТІ У СФЕРІ ВЕДЕННЯ ДЕРЖАВНОГО ЗЕМЕЛЬНОГО КАДАСТРУ. ЦЕЙ ЗАКОН ВСТАНОВЛЮЄ ПОРЯДОК ВЕДЕННЯ КАДАСТРУ, СКЛАД ВІДОМОСТЕЙ, ЯКІ ВНОСЯТЬСЯ ДО НЬОГО, ТА РЕГУЛЮЄ ВІДНОСИНИ, ПОВ'ЯЗАНІ З ЙОГО ВЕДЕННЯМ.

ЗАКОН УКРАЇНИ «ПРО ЗЕМЛЕУСТРІЙ» ДОКУМЕНТ 858-IV, ВІД 05.03.2009 (СТАТТИ 6, 25, 26, 50,51,53)

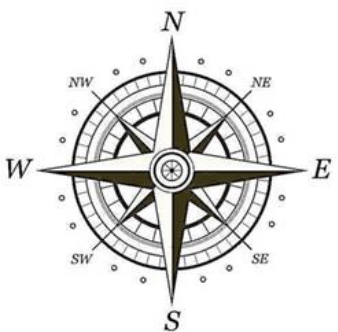
ВСТАНОВЛЮЄ ПРАВОВІ ТА ОРГАНІЗАЦІЙНІ ЗАСАДИ У СФЕРІ ЗЕМЛЕУСТРОЮ ТА СПРЯМОВАНИЙ НА ВРЕГУЛЮВАННЯ ВЗАЄМОВІДНОСИН МІЖ ДЕРЖАВНИМИ ОРГАНАМИ, ОРГАНАМИ МІСЦЕВОГО САМОВРЯДУВАННЯ, ЮРИДИЧНИМИ ТА ФІЗИЧНИМИ ОСОБАМИ З МЕТОЮ ЗАБЕЗПЕЧЕННЯ СТАЛОГО ТА ЕФЕКТИВНОГО ЗЕМЛЕКОРИСТУВАННЯ

ЗАКОН УКРАЇНИ «ПРО РЕГУЛЮВАННЯ МІСТОБУДІВНОЇ ДІЯЛЬНОСТІ» ДОКУМЕНТ 3038-VI ВІД 17.02.2011 (СТАТТИ 17, 19, 24, 22, 29)

ВИЗНАЧАЄ ПРАВОВІ ТА ОРГАНІЗАЦІЙНІ ЗАСАДИ МІСТОБУДІВНОЇ ДІЯЛЬНОСТІ ТА СПРЯМОВАНИЙ НА ЗАБЕЗПЕЧЕННЯ СТАЛОГО РОЗВИТКУ ТЕРИТОРІЙ З УРАХУВАННЯМ ДЕРЖАВНИХ, ГРОМАДСЬКИХ ТА ПРИВАТНИХ ІНТЕРЕСІВ.

ПОСТАНОВА КАБІНЕТУ МІНІСТРІВ УКРАЇНИ «ПРО ЗАТВЕРДЖЕННЯ ПОРЯДКУ ВЕДЕННЯ ДЕРЖАВНОГО ЗЕМЕЛЬНОГО КАДАСТРУ» ДОКУМЕНТ №1051 ВІД 17.10.2012 (ПУНКТИ 79, 107, 108, 112)

ВИЗНАЧАЮТЬ ПРОЦЕДУРИ ТА ВИМОГИ ДО ВНЕСЕННЯ ІНФОРМАЦІЇ ПРО ЗЕМЕЛЬНІ ДІЛЯНКИ ДО ДЕРЖАВНОГО ЗЕМЕЛЬНОГО КАДАСТРУ ПІСЛЯ РОЗРОБКИ ТА ЗАТВЕРДЖЕННЯ ВІДПОВІДНОЇ ДОКУМЕНТАЦІЇ ІЗ ЗЕМЛЕУСТРОЮ.

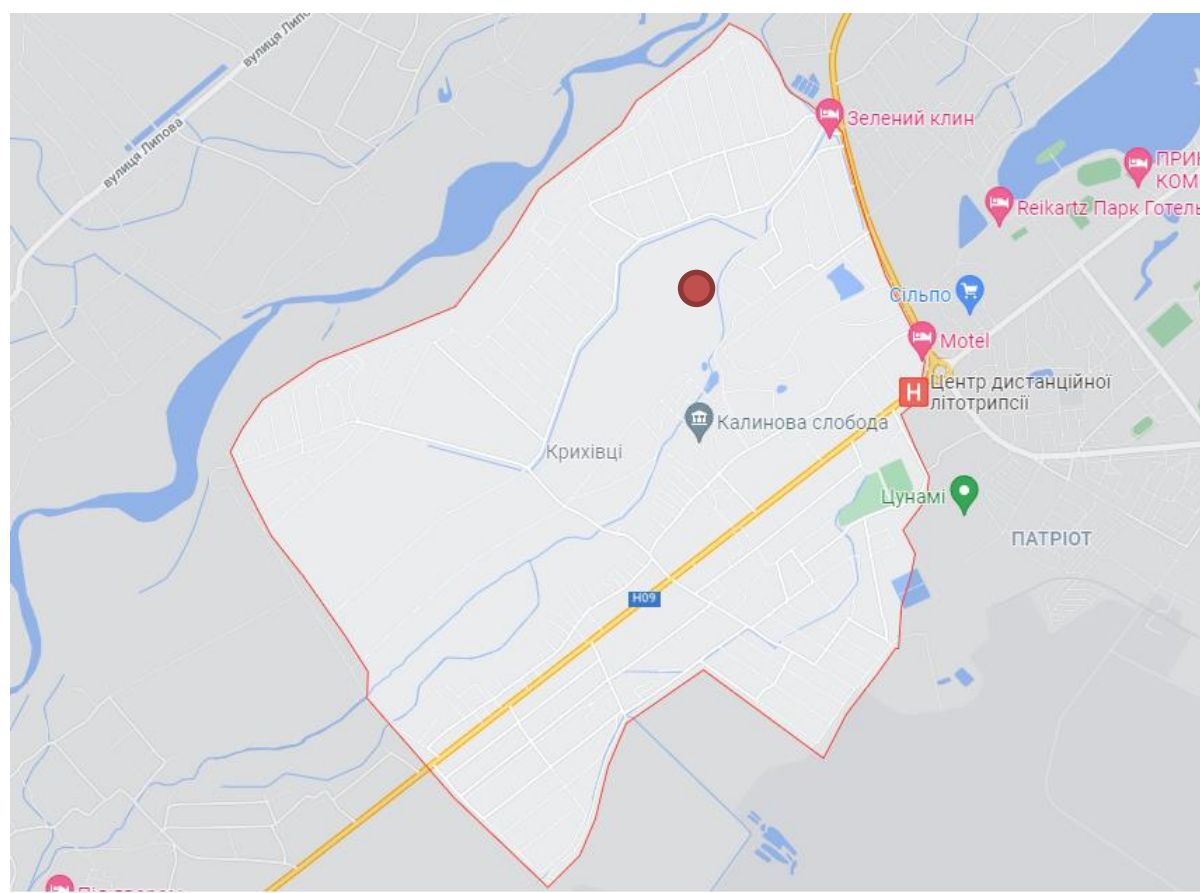


СИТУАЦІЙНА СХЕМА РОЗТАШУВАННЯ ЗЕМЕЛЬНОЇ ДІЛЯНКИ

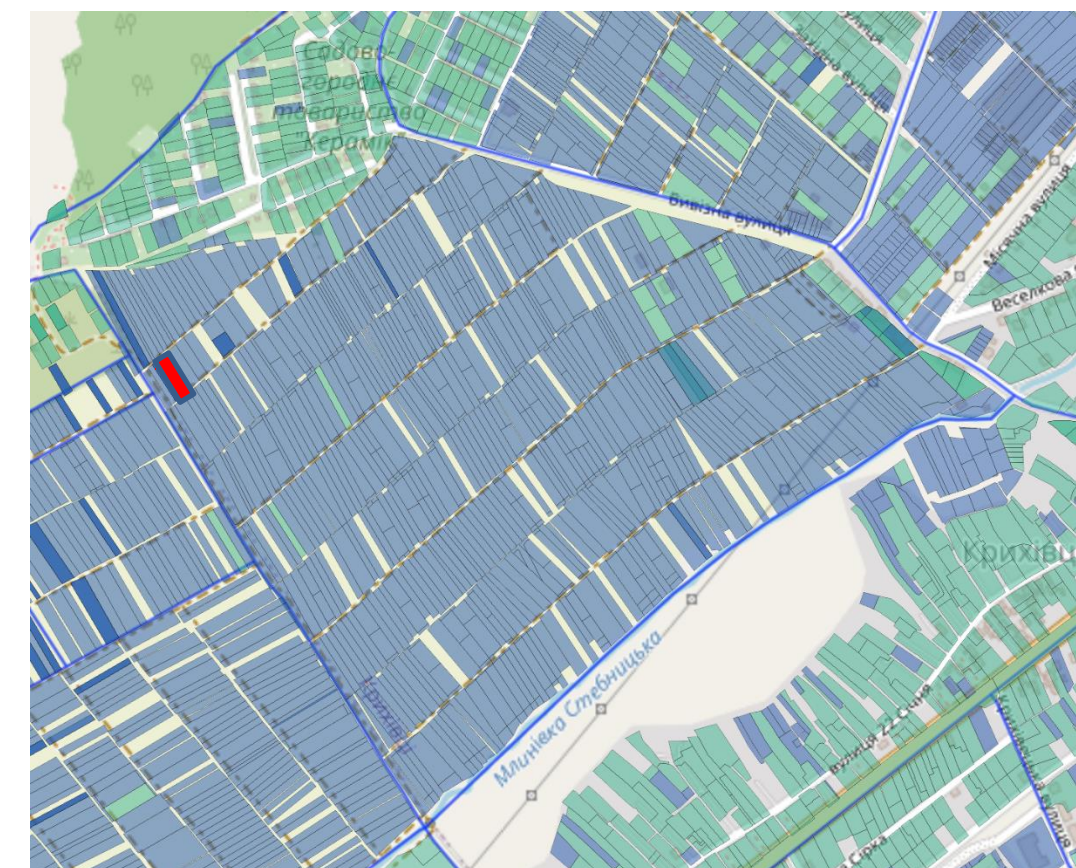
• СХЕМА РОЗТАШУВАННЯ С. КРИХІВЦІ В ІВАНО-ФРАНКІВСЬКІЙ ОБЛАСТІ



• СХЕМА РОЗТАШУВАННЯ ЗЕМЕЛЬНОЇ ДІЛЯНКИ В С. КРИХІВЦІ



• СХЕМА РОЗТАШУВАННЯ ЗЕМЕЛЬНОЇ ДІЛЯНКИ В МЕЖАХ КАДАСТРОВОГО КВАРТАЛУ



УМОВНІ ПОЗНАЧЕННЯ:

— - МЕЖІ ІВАНО-ФРАНКІВСЬКОЇ ОБЛАСТІ

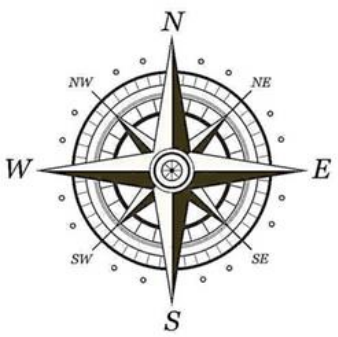
● - МІСЦЕ РОЗТАШУВАННЯ ЗЕМЕЛЬНОЇ ДІЛЯНКИ

..... - МЕЖІ С. КРИХІВЦІ

● - МІСЦЕ РОЗТАШУВАННЯ ЗЕМЕЛЬНОЇ ДІЛЯНКИ

■ - МЕЖІ ЗЕМЕЛЬНОЇ ДІЛЯНКИ

— - МЕЖІ КАДАСТРОВОГО КВАРТАЛУ

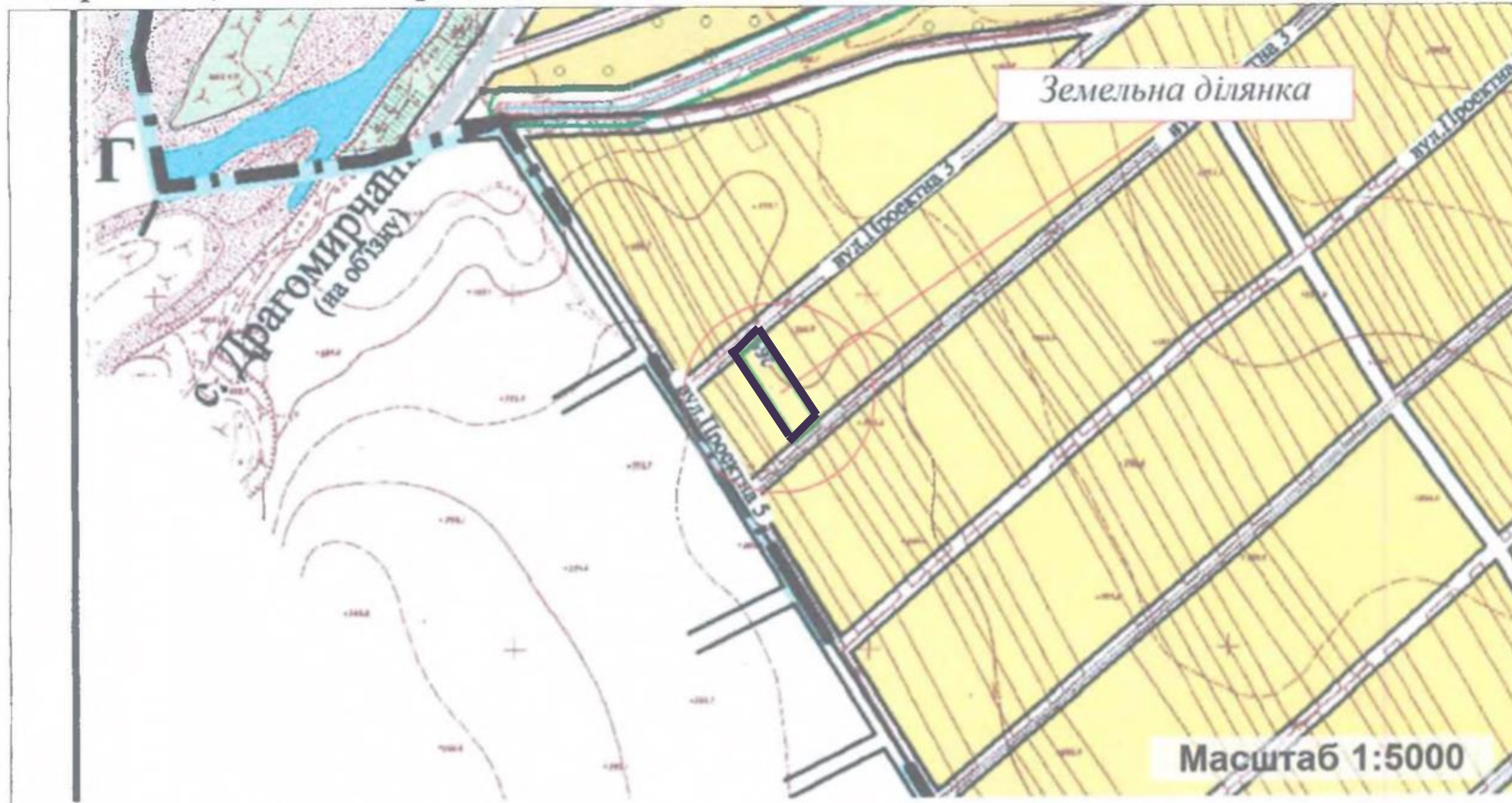


ВИХІДНА ЗЕМЕЛЬНО-КАДАСТРОВА ІНФОРМАЦІЯ

3

МІСЦЕ РОЗТАШУВАННЯ ЗЕМЕЛЬНОЇ ДІЛЯНКИ	С. КРИХІВЦІ, МАСИВ «ГОРІШНІЙ ЛАН» ІВАНО- ФРАНКІВСЬКОЇ МІСЬКОЇ РАДИ ІВАНО-ФРАНКІВСЬКОГО РАЙОНУ ІВАНО-ФРАНКІВСЬКОЇ ОБЛАСТІ»
КАДАСТРОВИЙ НОМЕР ЗЕМЕЛЬНОЇ ДІЛЯНКИ	2610192001:25:004:1466
КАТЕГОРІЯ ЗЕМЕЛЬ (до зміни)	ЗЕМЛІ СІЛЬСЬКОГОСПОДАРСЬКОГО ПРИЗНАЧЕННЯ
ЦІЛЬОВЕ ПРИЗНАЧЕННЯ ЗЕМЕЛЬНОЇ ДІЛЯНКИ (до зміни)	01.03 ЗЕМЕЛІ ДЛЯ ВЕДЕННЯ ОСОБИСТОГО СЕЛЯНСЬКОГО ГОСПОДАРСТВА
КАТЕГОРІЯ ЗЕМЕЛЬ (після зміни)	ЗЕМЛІ ЖИТЛОВОЇ ТА ГРОМАДСЬКОЇ ЗАБУДОВИ
ЦІЛЬОВЕ ПРИЗНАЧЕННЯ ЗЕМЕЛЬНОЇ ДІЛЯНКИ (після зміни)	02.01 ЗЕМЛІ ДЛЯ БУДІВНИЦТВА І ОБСЛУГОВУВАННЯ ЖИТЛОВОГО БУДИНКУ, ГОСПОДАРСЬКИХ БУДІВЕЛЬ І СПОРУД (ПРИСАДИБНА ДІЛЯНКА)
ПЛОЩА ЗЕМЕЛЬНОЇ ДІЛЯНКИ	0.0968 ГА.
ФОРМА ВЛАСНОСТІ	ПРИВАТНА ВЛАСНІСТЬ
УМОВИ НАДАННЯ	ВЛАСНІСТЬ





ФРАГМЕНТ ГЕНЕРАЛЬНОГО ПЛАНУ С. КРИХІВЦІ

УМОВНІ ПОЗНАЧЕННЯ:



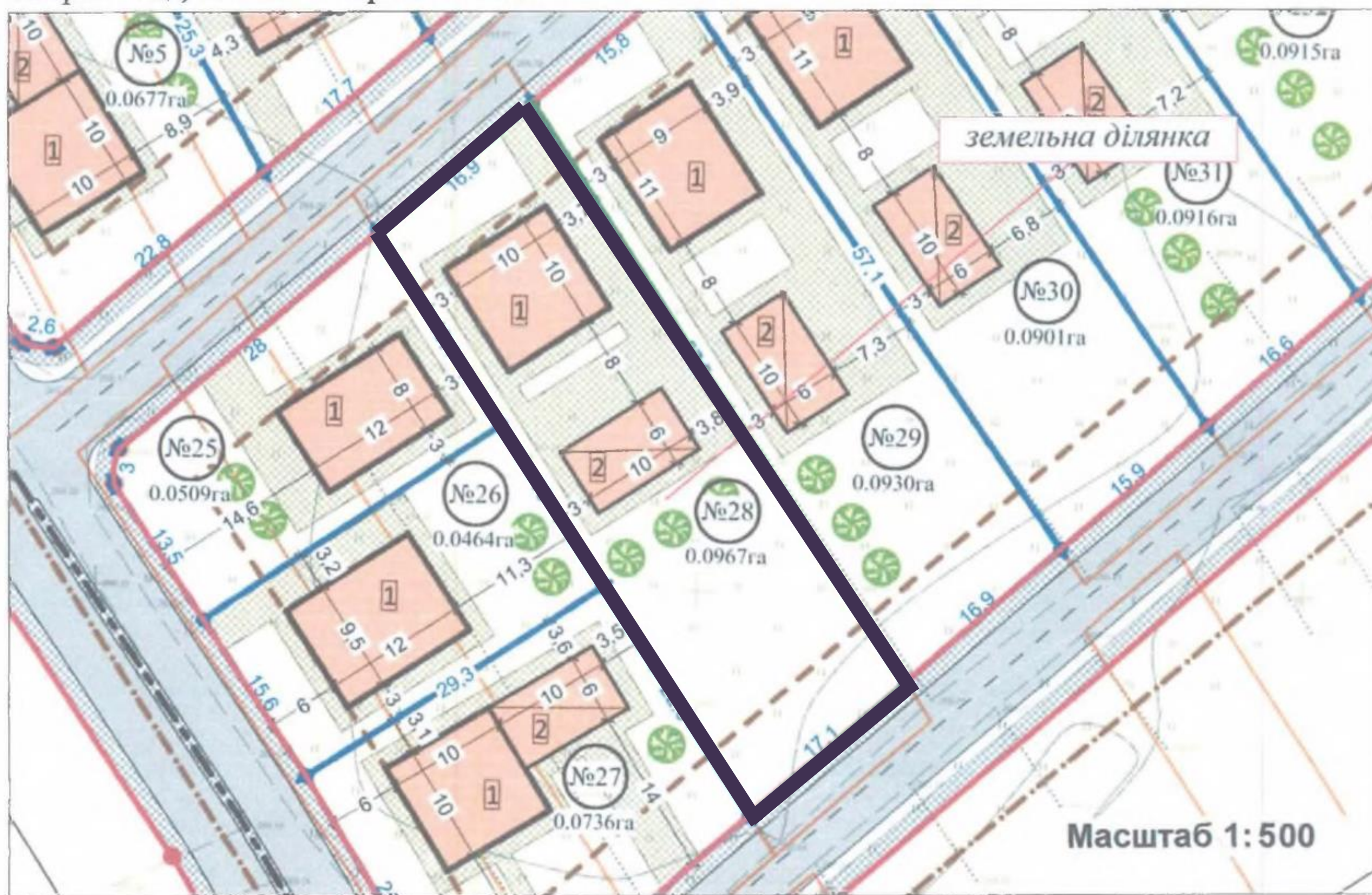
- МЕЖІ ДІЛЯНКИ




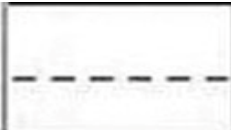
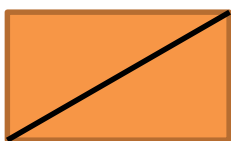

- РІЧКИ



- ТЕРИТОРІЇ САДИБНОЇ ЗАБУДОВИ З ОБ'ЄКТАМИ ГРОМАДСЬКОГО ОБСЛУГОВУВАННЯ



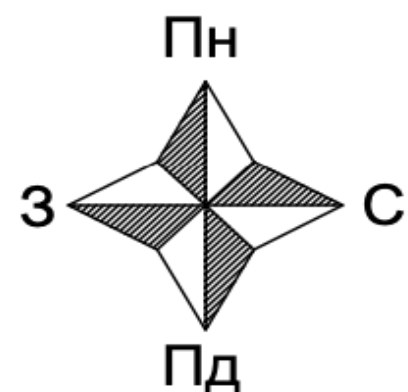
УМОВНІ ПОЗНАЧЕННЯ:

-  - МЕЖІ ДІЛЯНКИ
-  - ВУЛИЦІ ТА ДОРОГИ В ЧЕРВОНИХ ЛІНІЯХ
-  - ЛІНІЯ ЗАБУДОВИ
-  - ГОСПОДАРСЬКІ СПОРУДИ
-  - ЖИТЛОВІ БУДИНКИ
-  - ЗЕЛЕНІ НАСАДЖЕННЯ

ФРАГМЕНТ ДЕТАЛЬНОГО ПЛАНУ С. КРИХІВЦІ

ФРАГМЕНТ КАДАСТРОВОГО ПЛАНУ ЗЕМЕЛЬНОЇ ДІЛЯНКИ

Кадастровий номер: 2610192001:25:004:1466



Масштаб 1:500
Площа: 0,0968 га
Периметр: 149,12 м

Опис меж суміжних землекористувачів / землевласників:
Від А до Б – землі гр. Човган О.Д.(2610192001:25:004:0925);
Від Б до В – землі гр. Ломей Н.М. (5910400000:04:131:0062);
Від В до Г – землі гр. Соловей М.П.(2610192001:25:004:0111)
Від Г до А – землі гр. Ломей Н.М.

Каталог координат

№	X	Y
1	5457950.416	5230708.785
2	5457902.477	5230740.485
3	5457891.138	5230727.739
4	5457939.383	5230727.739


Умовні позначення

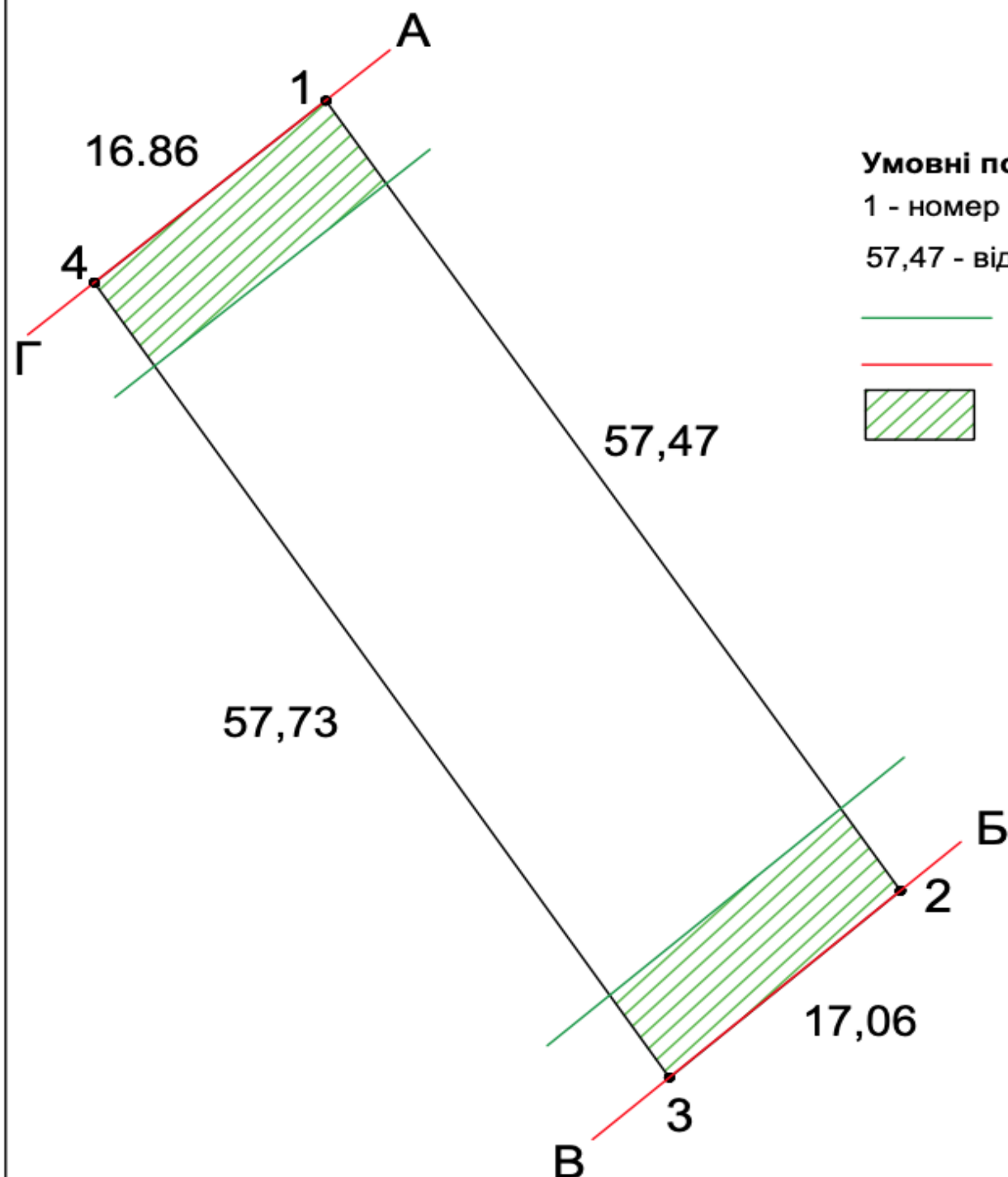
1 - номер поворотної точки

57,47 - відстань між точками

— - лінія забудови

— - червоні лінії

 - територія в лініях регулювання забудови (0.0204 га)



Експлікація земель

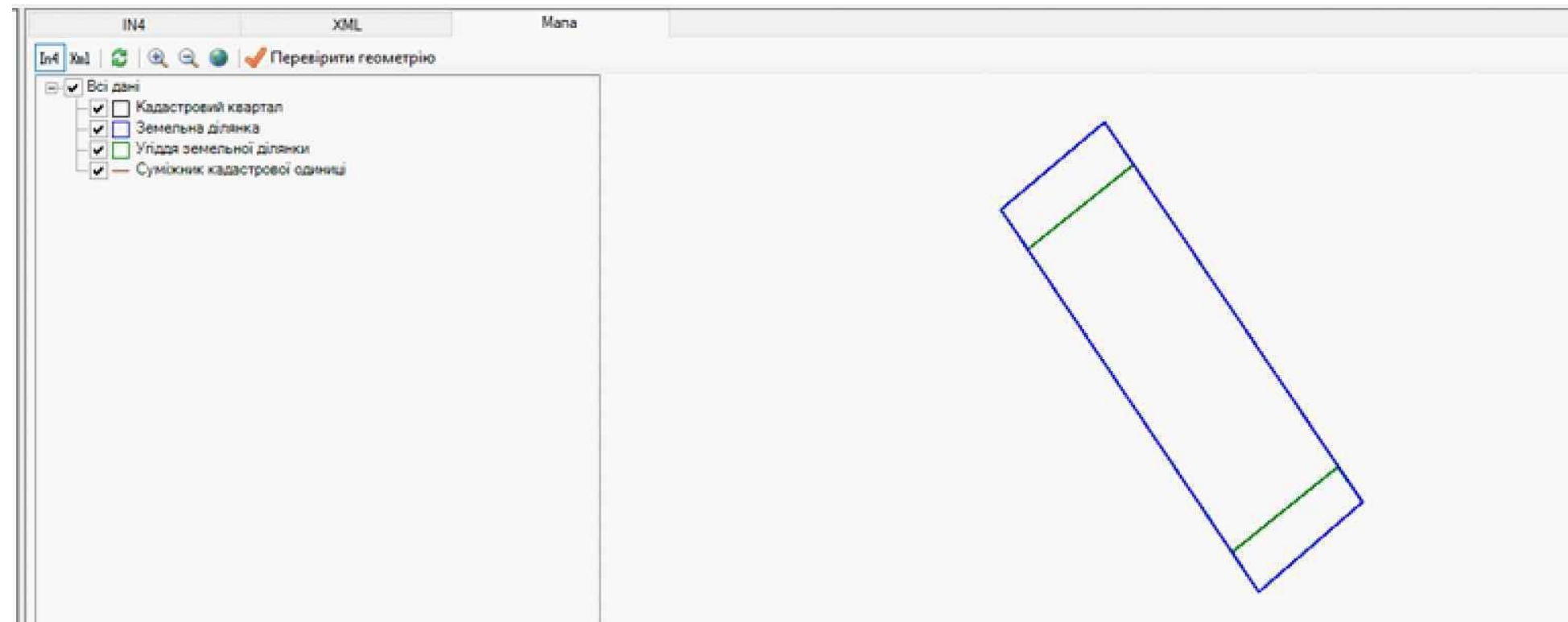
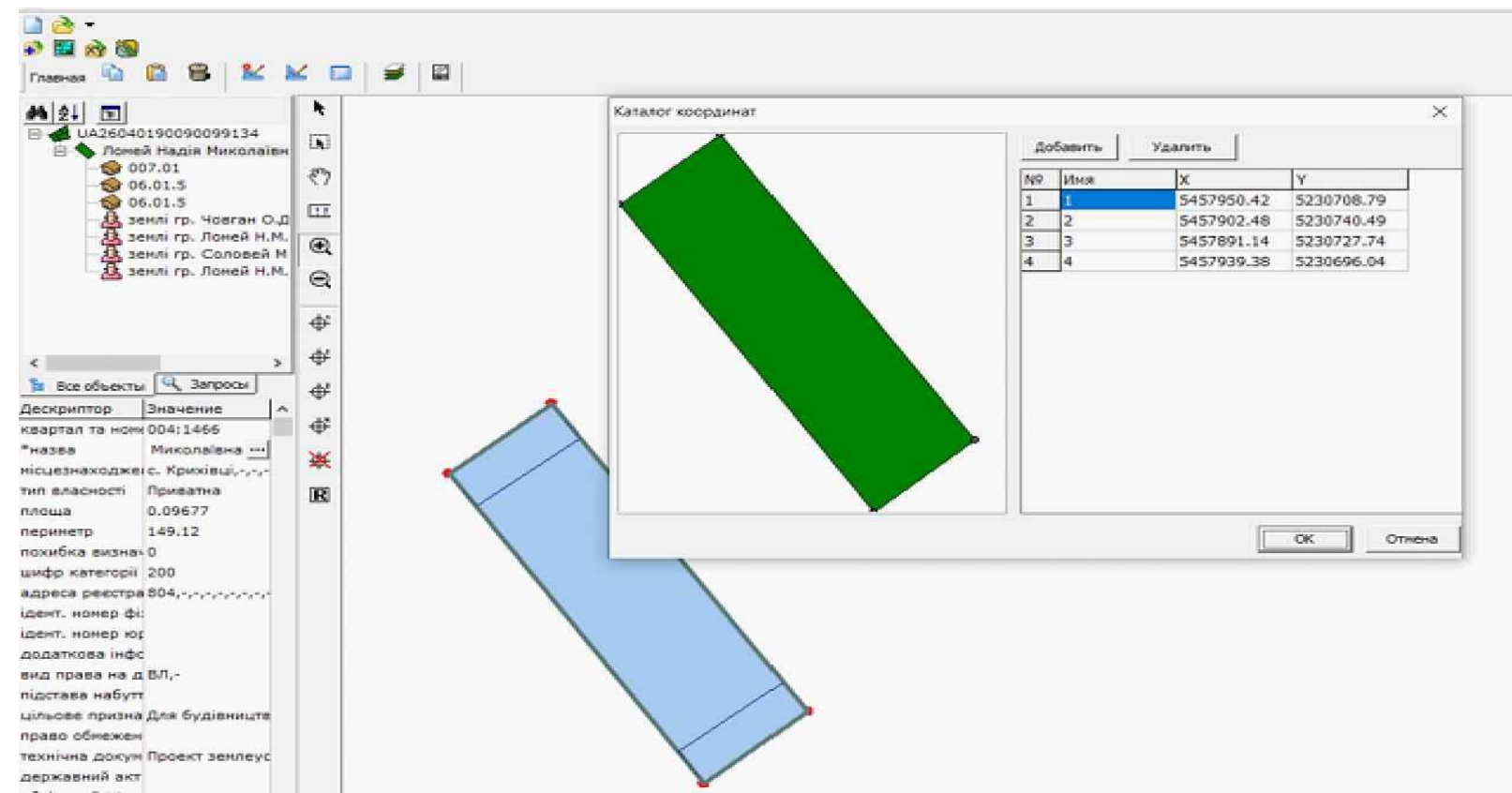
ПІБ землекористувача, за рахунок якого відводиться ділянка	Умови відведення	Код цільового призначення (існуючий стан)	Загальна площа, га	001.01 Рілля
				Рілля
				001.01
гр. Ломей Н.М.	власність	01.03	0.0968	0.0968

Експлікація земель згідно проекту землеустрою

Умови відведення	Код цільового призначення	Код згідно з КВЗУ	Назва земельних угідь	Площа, га
власність	02.01	007.01	Малоповерхова забудова	0.0968

ФОРМУВАННЯ XML ФАЙЛУ

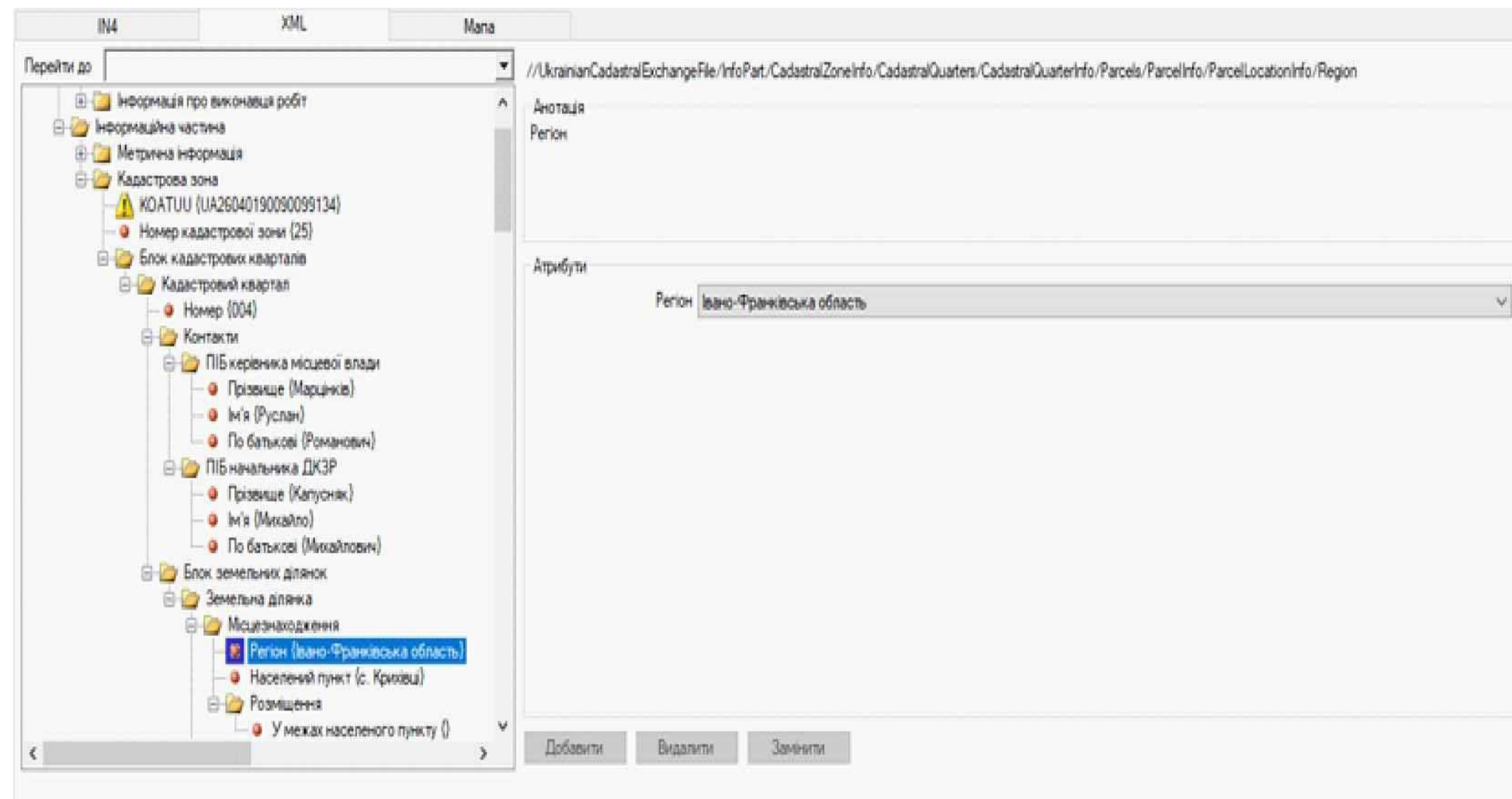
СТВОРЕННЯ У ФОРМАТ I4



ЗАПОВНЕНІ АТРИБТИ XML ФАЙЛУ

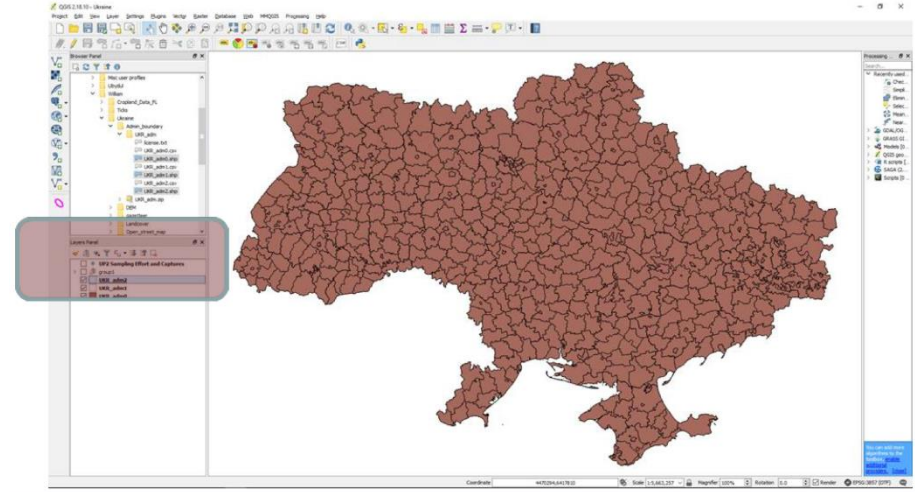
ПЕРЕТВОРЕННІ ОБМІННОГО ФАЙЛУ IN4 В XML ФАЙЛ:

- ЗАВАНТАЖУЄМО ОБМІННИЙ ФАЙЛ IN4 В КОНВЕРТОР IN42XML | КОНВЕРТУЄМО В ФОРМАТ XM;
- ПЕРЕГЛЯДАЄМО ВІДПОВІДНІСТЬ ДАНИХ, ВВЕДЕНИХ В ПОПЕРЕДНЬОМУ КРОЦІ, І НЕОДМІННО РЕДАГУЄМО ІНФОРМАЦІЮ, ЯКА ПІД ЧАС КОНВЕРТУВАННЯ НЕ ЗБЕРЕГЛАСЯ ВІДПОВІДНИМ ЧИНОМ;
- ЗБЕРІГАЄМО ВСІ ЗМІНИ І ПЕРЕВІРЯЄМО XML, ВІДКРИВШИ ЙОГО ЧЕРЕЗ БЛОКНОТ АБО ІНШИЙ ТЕКСТОВИЙ РЕДАКТОР.

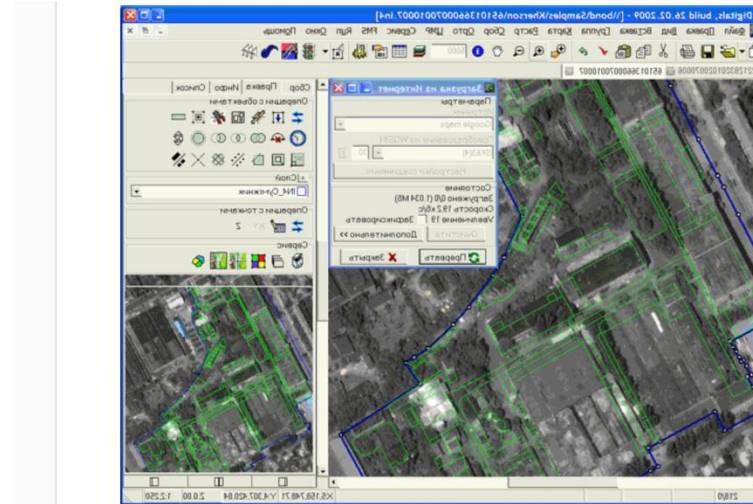


ВІДВЕДЕННЯ ЗЕМЕЛЬНОЇ ДІЛЯНКИ

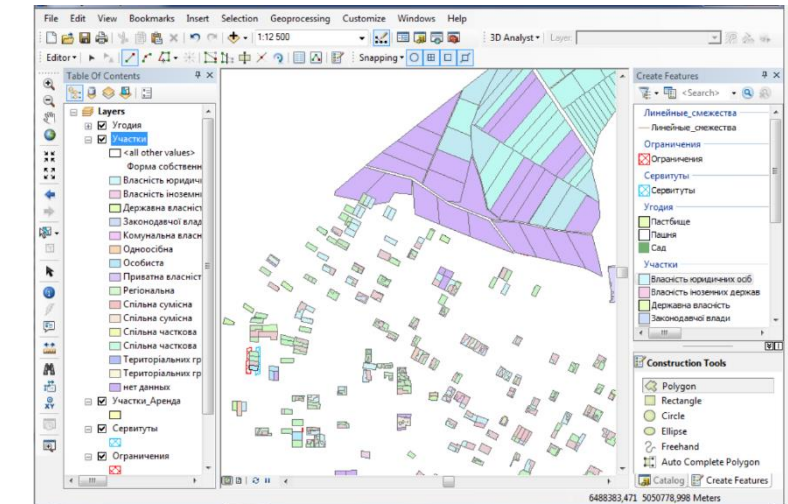
QGIS



Digital



ArcGIS



- СТВОРЕННЯ ТА РЕДАГУВАННЯ ШАРІВ РІЗНИХ ФОРМАТІВ (SHAPEFILE, GEOJSON, KML ТОЦЮ).
- ПРОСТОРОВИЙ АНАЛІЗ ЧЕРЕЗ ІНТЕГРАЦІЮ З GRASS GIS, SAGA.
- ПЛАГІНИ ДЛЯ РОЗШИРЕННЯ ФУНКЦІОНАЛУ.
- ВИСОКИЙ РІВЕНЬ КАСТОМІЗАЦІЇ ІНТЕРФЕЙСУ ТА ІНСТРУМЕНТІВ.
- ПІДТРИМКА PYTHON (PYQGIS) ДЛЯ АВТОМАТИЗАЦІЇ.
- ІНТЕГРАЦІЯ З ВЕБ-КАРТАМИ (OPENSTREETMAP, GOOGLE LAYERS).
- РОБОТА З ГЕОБАЗАМИ ДАНИХ: POSTGIS, SPATIALITE.

- ФОРМУВАННЯ ПРОЄКТНОЇ ДОКУМЕНТАЦІЇ З ЗЕМЛЕУСТРОЮ (У ВІДПОВІДНОСТІ ДО ДСТУ).
- РОБОТА З КАДАСТРОВИМИ ПЛАНАМИ ТА СТВОРЕННЯ XML-ФАЙЛІВ ДЛЯ ДЗК.
- ІМПОРТ/ЕКСПОРТ КООРДИНАТ У РІЗНИХ СИСТЕМАХ (СК-63, УСК-2000, WGS-84).
- ВБУДОВАНА БАЗА ДЛЯ ТИПОВИХ ЗЕМЕЛЬНИХ ДОКУМЕНТІВ (З ШАБЛОНАМИ).
- ІНТЕГРАЦІЯ З ПУБЛІЧНОЮ КАДАСТРОВОЮ КАРТОЮ УКРАЇНИ.
- АВТОМАТИЗАЦІЯ ПОБУДОВИ МЕЖ, ОБЧИСЛЕННЯ ПЛОЩ.
- СТВОРЕННЯ ОБМІННИХ ФАЙЛІВ (XML 6.0, 6.1) ДЛЯ ПОДАННЯ В ДЗК.
- ПІДТРИМКА РОБОТИ З GPS-ПРИСТРОЯМИ.

- ПОТУЖНА ГІС-ПЛАТФОРМА ДЛЯ ПРОСТОРОВОГО АНАЛІЗУ ТА КАРТОГРАФУВАННЯ.
- ВИКОРИСТОВУЄТЬСЯ ДЛЯ УПРАВЛІННЯ ГЕОДАНИМИ, СТВОРЕННЯ ТЕМАТИЧНИХ КАРТ І МОДЕЛЕЙ.
- ДОПОМАГАЄ У ЗОНУВАННІ ТЕРИТОРІЙ, АНАЛІЗІ ЕКОЛОГІЧНИХ, МІСТОБУДІВНИХ І ЗЕМЕЛЬНИХ ФАКТОРІВ.
- ПІДТРИМУЄ ІНТЕГРАЦІЮ З РІЗНИМИ ДЖЕРЕЛАМИ ДАНИХ (КАДАСТРОВІ РЕЄСТРИ, СУПУТНИКОВІ ЗНІМКИ, ТОПОГРАФІЧНІ КАРТИ).

A large, two-story house with a white garage and a mailbox in the foreground, set against a green field and a blue sky. The house has a prominent front porch and two dormer windows on the roof. The background shows a vast green field and distant hills under a clear blue sky.

**ДЯКУЮ
ЗА УВАГУ**