

**АТЕСТАЦІЙНА РОБОТА  
НА ЗДОБУТТЯ ОСВІТНЬОГО СТУПЕНЯ БАКАЛАВР**

на тему:

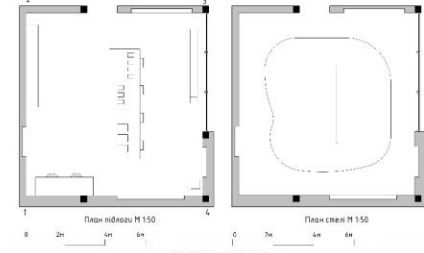
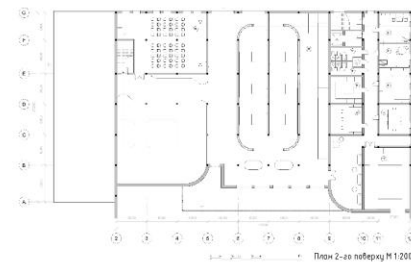
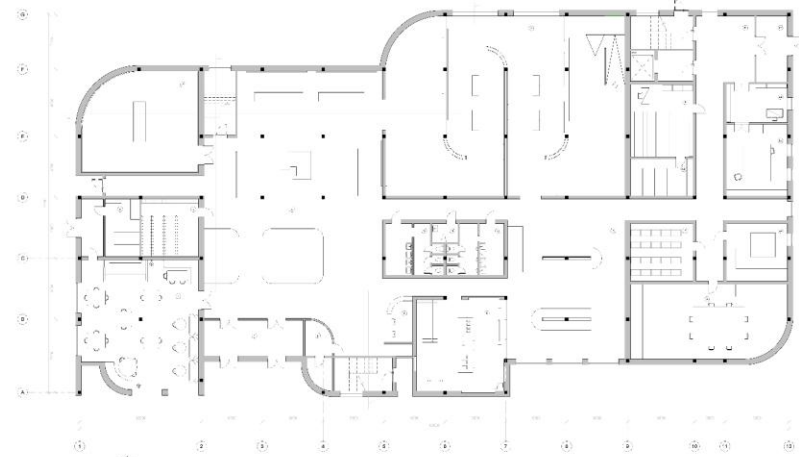
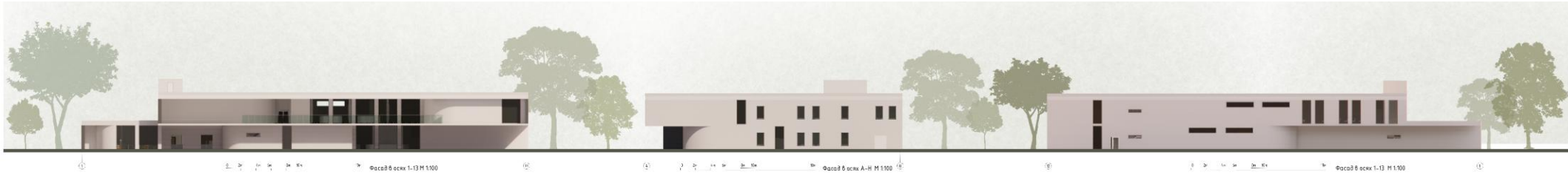
«Музей сучасного мистецтва в місті Києві»

Виконала: студентка групи АРХ 21-5  
191 «Архітектура та містобудування»  
**Феськова Дар'я Сергіївна**

Керівник: доцент **Гарбар Марина Володимирівна**

Рецензент кафедра ДАС

Київ – 2025 р.



Перспектива інтер'єру



Використані матеріали

ВКОНАЛА СТУДЕНТКА ГРИГОР АРХ-1-5 ОБ'ЄКТОВА ДАР'ЄРГЕВІЧКА  
КЕРІВНИК ГАБРИЛ МІРІА ВОЛОДИМИРІВНА

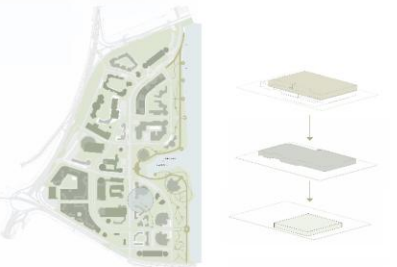
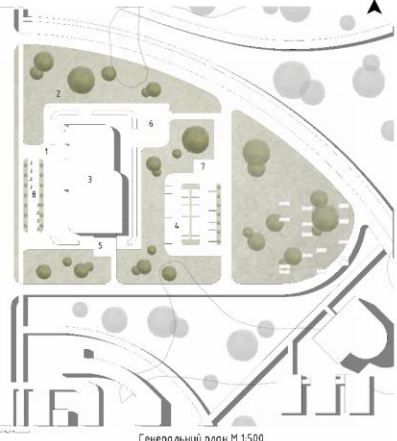
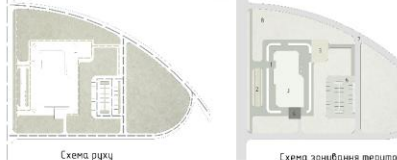


Схема ситуційного плану

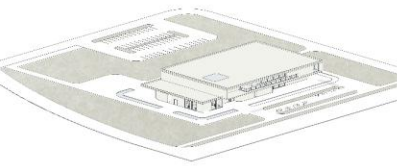


- Експлікація генплану**
- 1 - будівельна зона
  - 2 - озеленення
  - 3 - будівельна зона
  - 4 - озеленення
  - 5 - озеленення
  - 6 - парковий майданчик
  - 7 - будівельна зона
  - 8 - озеленення
  - 9 - парковий майданчик



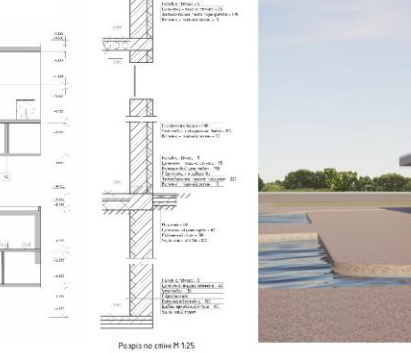
- Експлікація схеми руху**
- 1 - маршрут руху
  - 2 - маршрут руху

- Експлікація зонування території**
- 1 - озеленення
  - 2 - озеленення
  - 3 - озеленення
  - 4 - озеленення
  - 5 - озеленення
  - 6 - озеленення
  - 7 - озеленення
  - 8 - озеленення



- Експлікація 1-го поверху**
- 1 - Тамбул
  - 2 - Приймальня
  - 3 - Ресепшн
  - 4 - Кафе
  - 5 - Інформаційний майданчик
  - 6 - Зал
  - 7 - Кафе
  - 8 - Галерея
  - 9 - Під'їзд
  - 10 - Вбиральня
  - 11 - Інформаційна МАРШРУТ
  - 12 - Вбиральня

- Експлікація 2-го поверху**
- 13 - Інформаційний зал
  - 14 - Інформаційний зал 2
  - 15 - Інформаційний зал 3
  - 16 - Інформаційний зал 4
  - 17 - Інформаційний зал 5
  - 18 - Інформаційний зал 6
  - 19 - Арх
  - 20 - Арх
  - 21 - Галерея
  - 22 - Інформаційний зал
  - 23 - Інформаційний зал
  - 24 - Інформаційний зал



Розріз по осей М 1:25



Ситуаційна схема

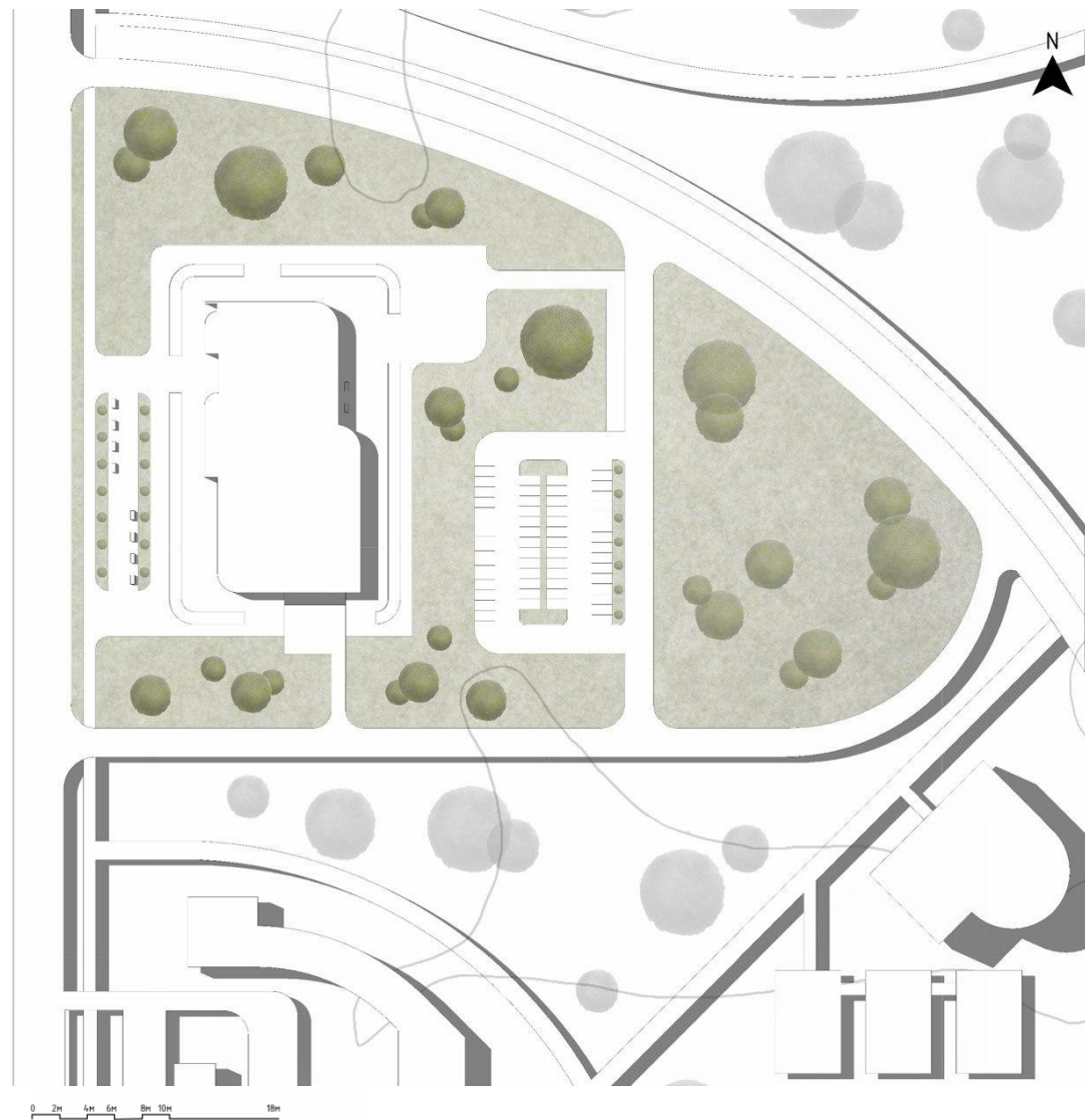
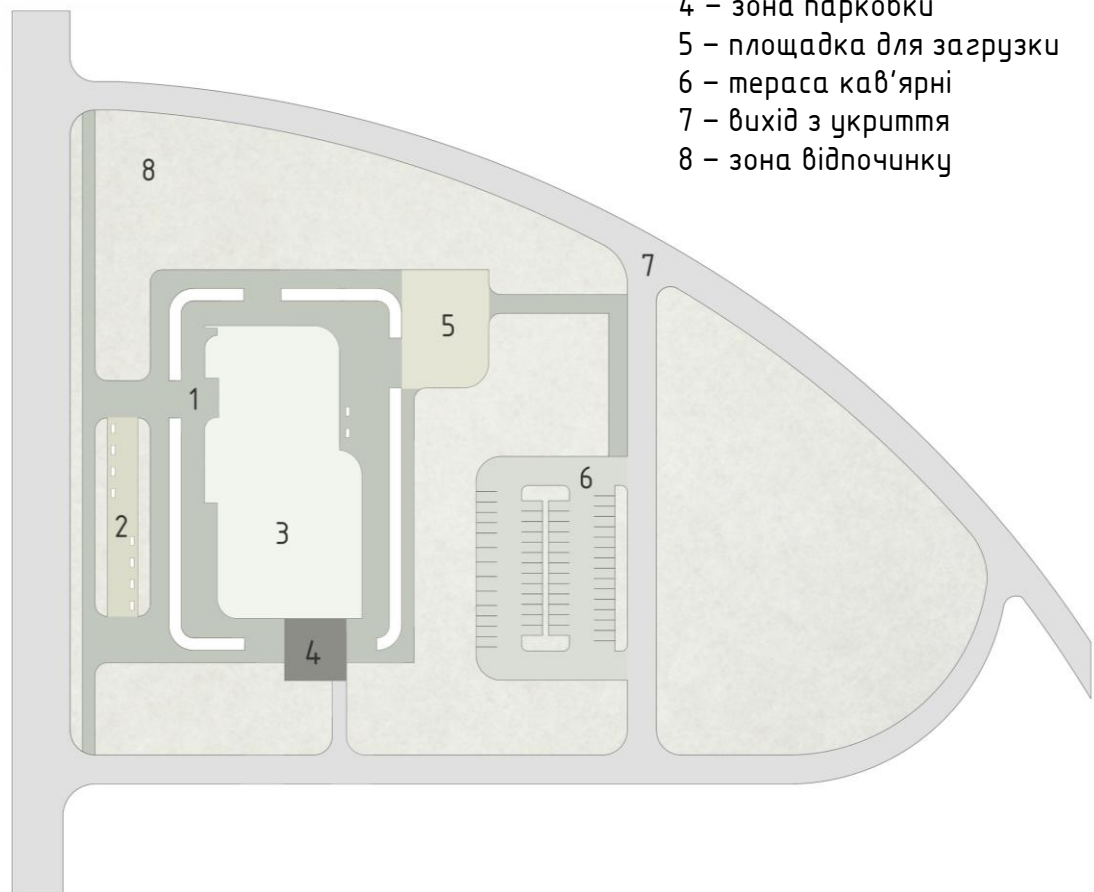


Схема генплану

- 1 – пішохідна зона
- 2 – озеленення
- 3 – будівля музею
- 4 – зона парковки
- 5 – площадка для загрузки
- 6 – тераса кав'ярні
- 7 – вихід з укриття
- 8 – зона відпочинку



Функціональне зонування генплану

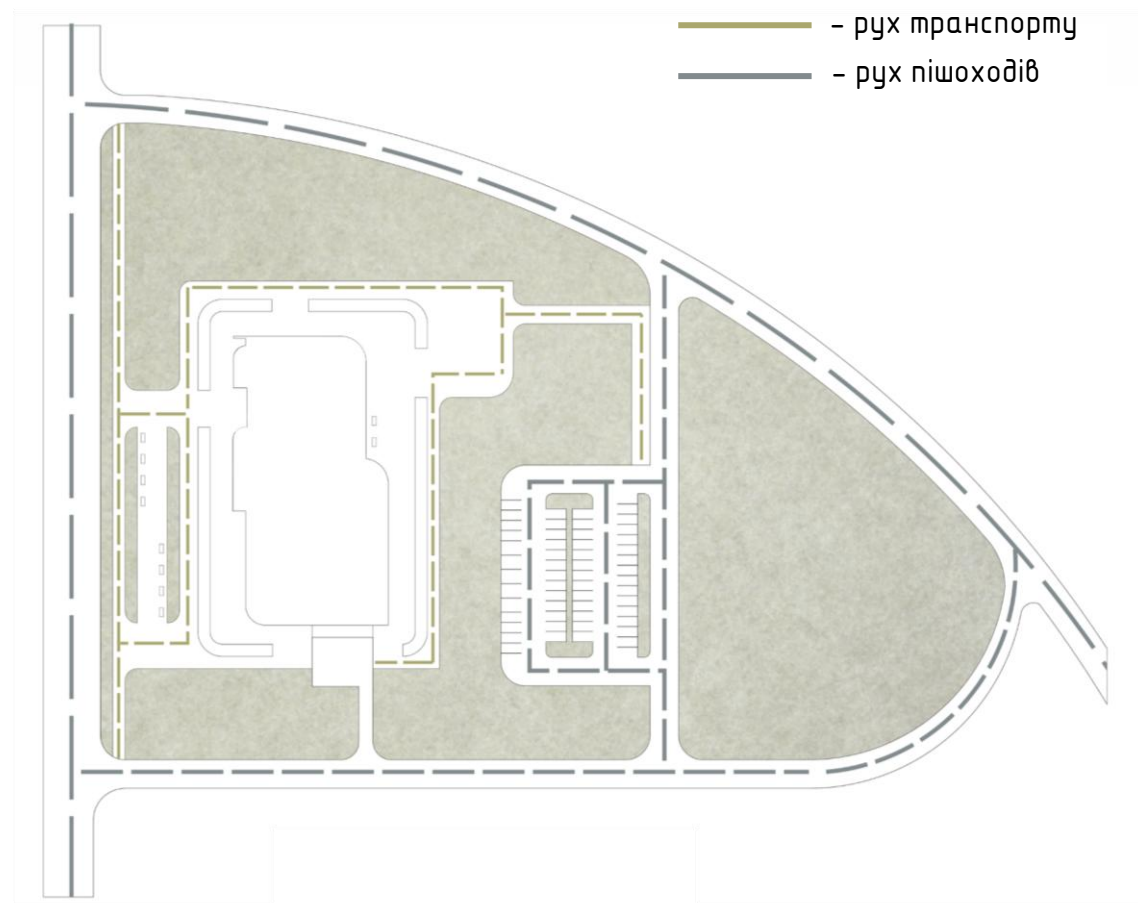
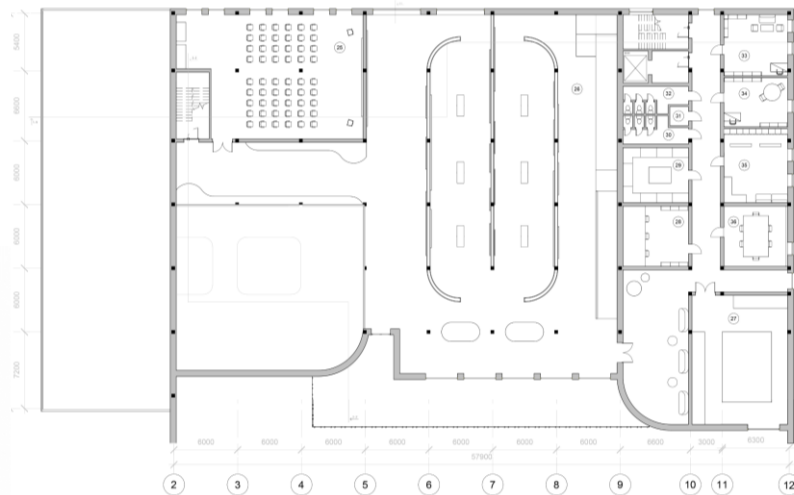


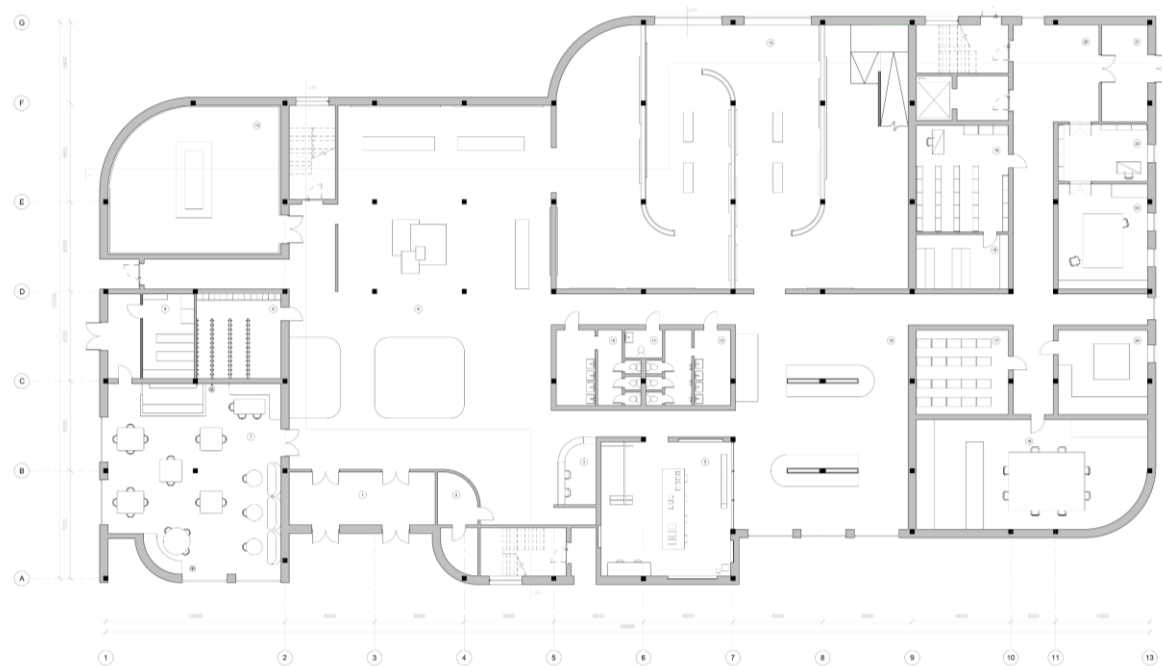
Схема руху пішоходів та транспорту



План укриття М 1:200



План 2-го поверху



План 1-го поверху

#### Експлікація укриття:

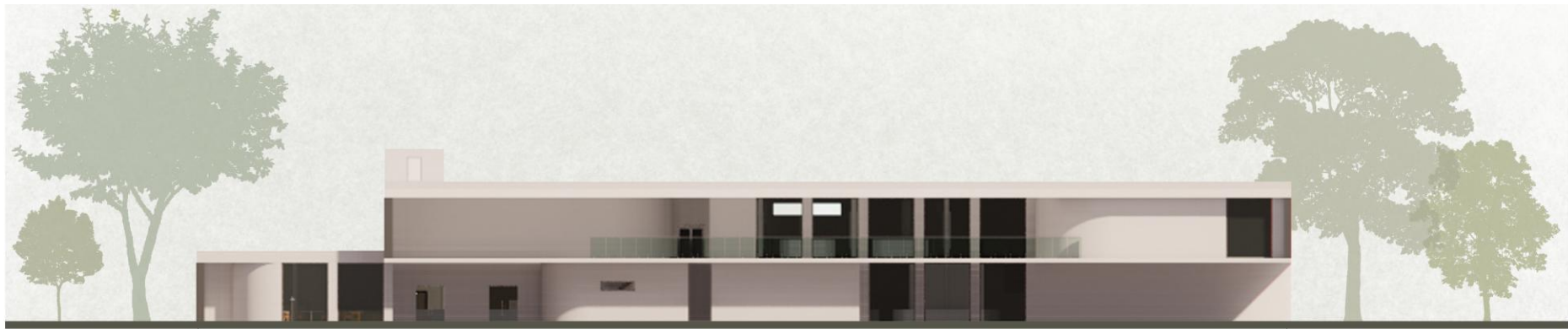
- 1 – склад речей першої необхідності
- 2 – склад продуктів довгого зберігання
- 3 – технічне приміщення
- 4 – укриття
- 5 – вбиральня
- 6 – інклюзивна вбиральня
- 7 – вбиральня
- 8 – хол
- 9 – склад
- 10 – приміщення для персоналу
- 11 – підсобка
- 12 – архів

#### Експлікація 1-го поверху:

- 13 – тамбур
- 14 – приміщення охорони
- 15 – ресепшн
- 16 – каса
- 17 – книжковий магазин
- 18 – хол
- 19 – кафе
- 20 – гардероб
- 21 – підсобка
- 22 – вбиральня
- 23 – інклюзивна вбиральня
- 24 – вбиральня
- 25 – імерсійний зал
- 26 – виставковий зал 1
- 27 – виставковий зал 2
- 28 – приміщення для матеріалів
- 29 – приміщення для обладнання
- 30 – приміщення з каталогами
- 31 – архів
- 32 – коридор
- 33 – тамбур
- 34 – приймання експонатів
- 35 – дезінфекційна камера
- 36 – ізолятор

#### Експлікація 2-го поверху:

- 37 – конференц зал
- 38 – виставковий зал 3
- 39 – склад
- 40 – столярня
- 41 – технічне приміщення
- 42 – вбиральня
- 43 – інклюзивна вбиральня
- 44 – вбиральня
- 45 – кабінет директора
- 46 – дұхгалтерія
- 47 – приміщення для персоналу
- 48 – майстерня

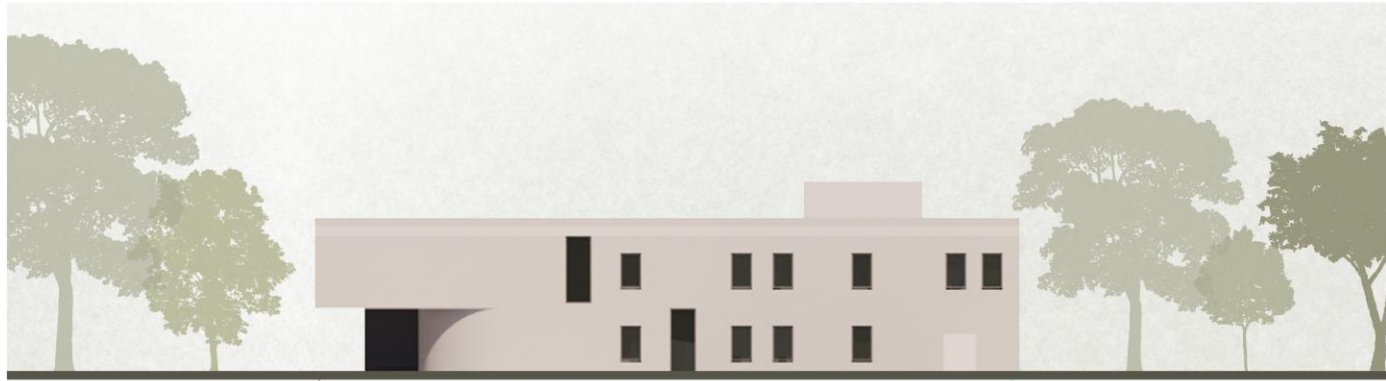


1

0 2m 4m 6m 8m 10m 18m

Фасад в осях 1-13

13



A

0 2m 4m 6m 8m 10m 18m

Фасад в осях А-Н

H

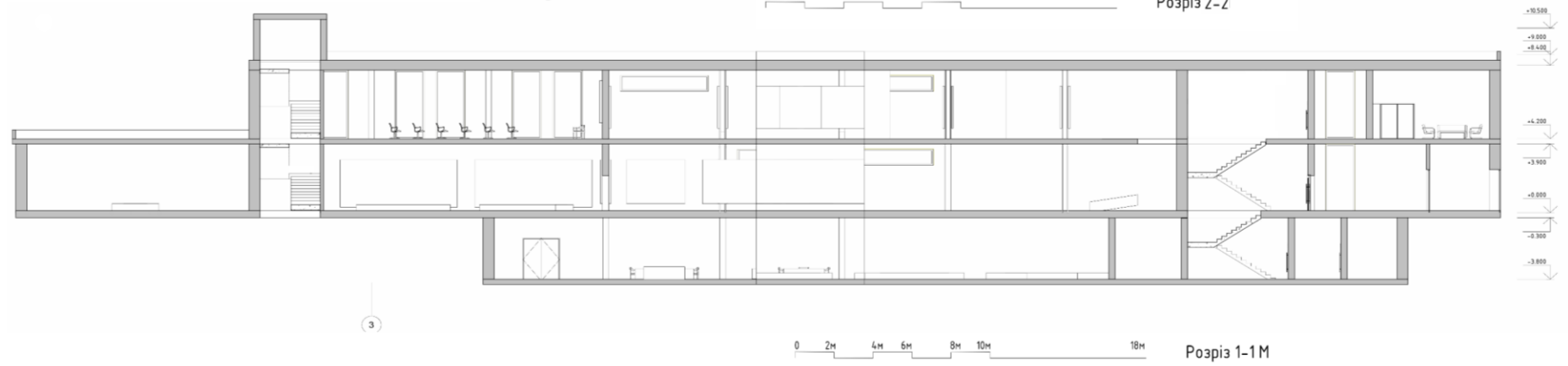
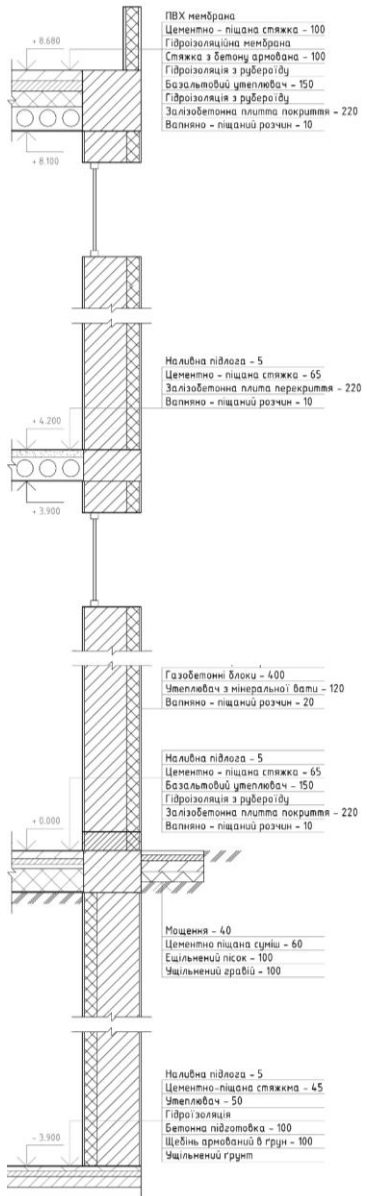


13

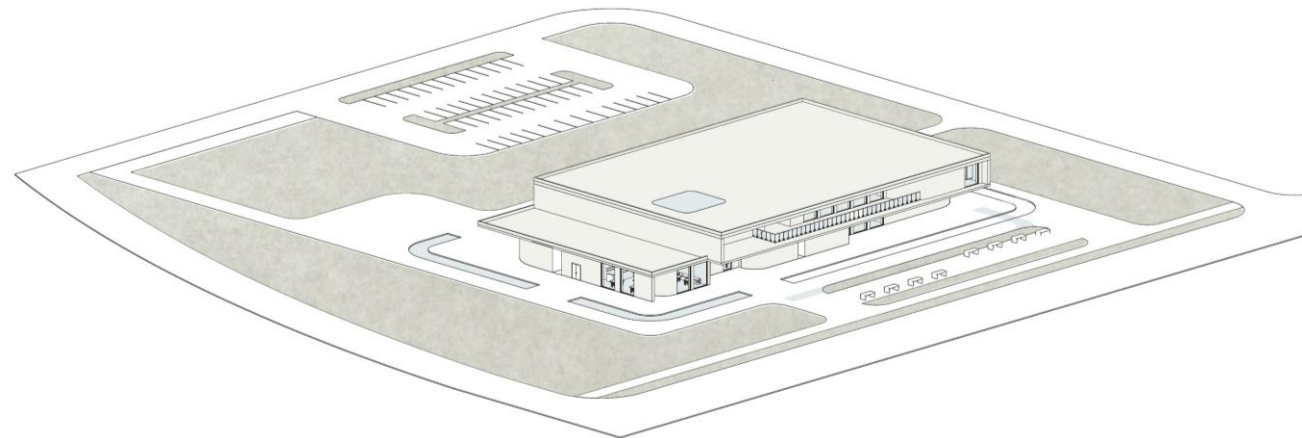
0 2m 4m 6m 8m 10m 18m

Фасад в осях 13-1

1



3





Розгортка стіни 1-2



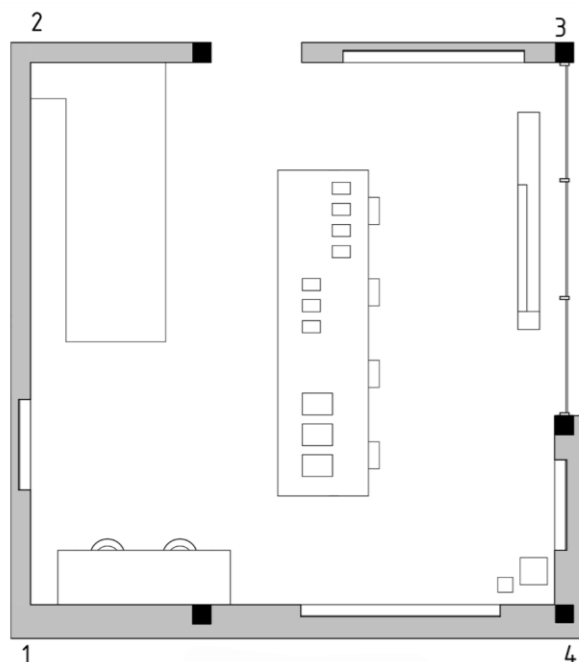
Розгортка стіни 2-3



Розгортка стіни 3-4

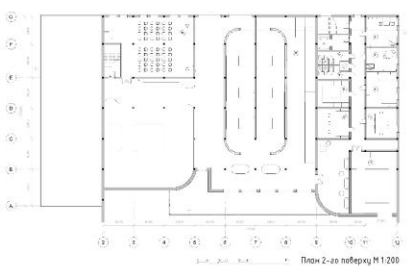
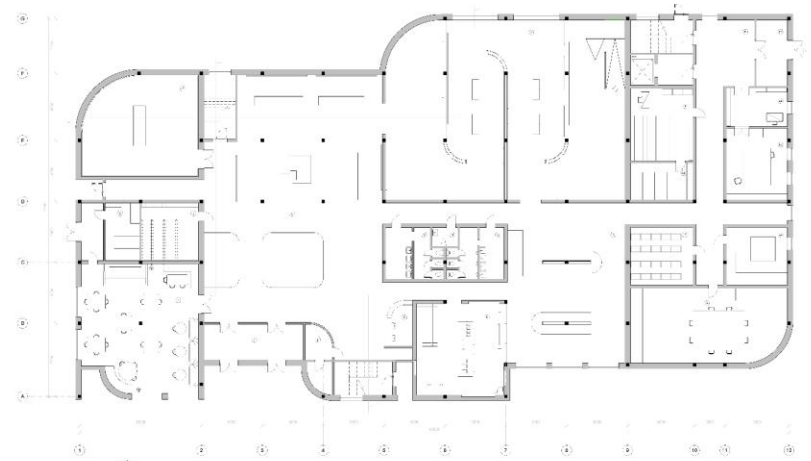
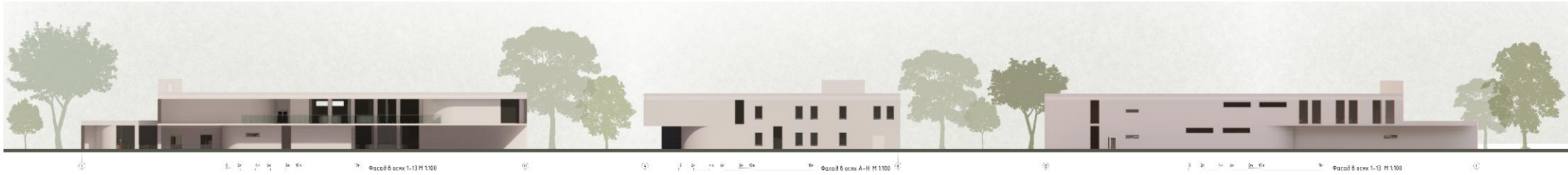


Розгортка стіни 4-1



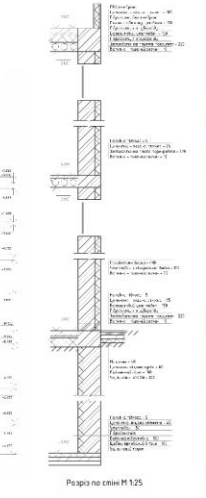
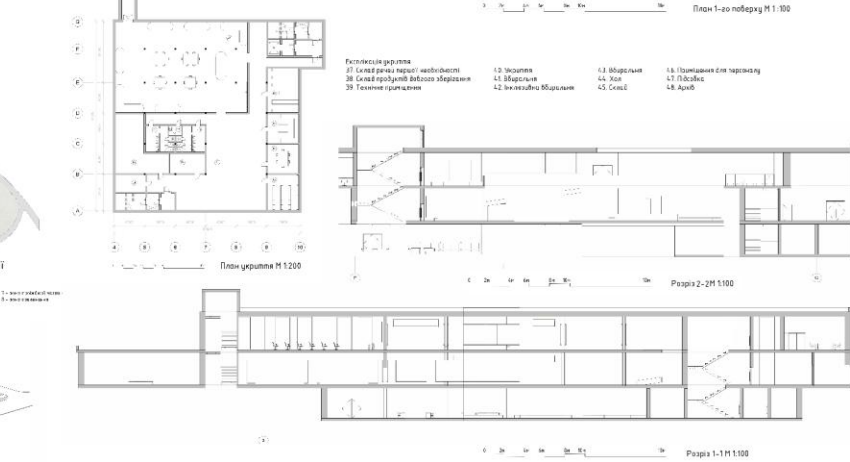
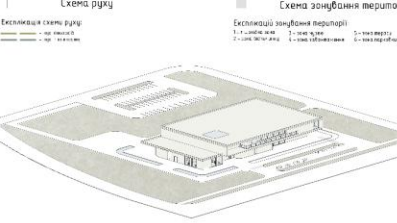
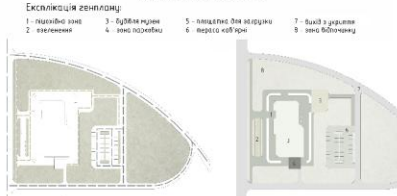
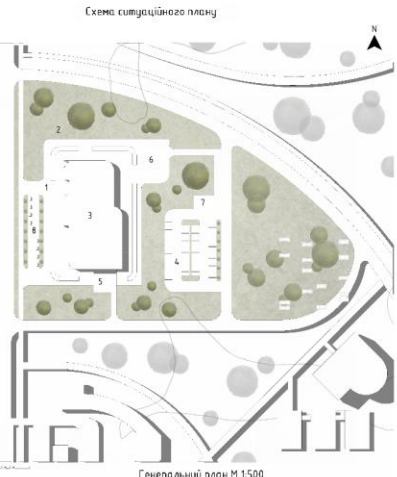
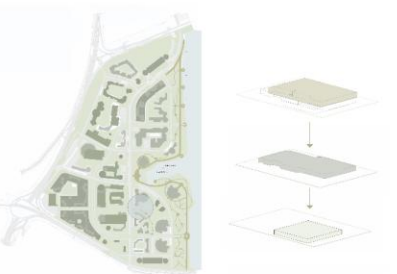
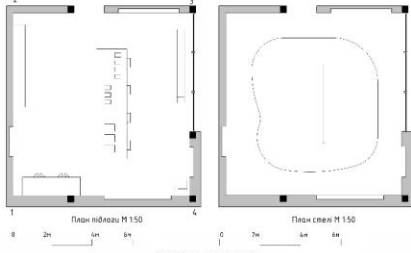
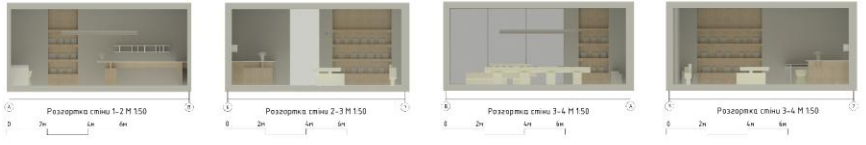
План підлоги





- Експлікація 1-го поверху**
- 1 - Тамбул
  - 2 - Приймальня окремо
  - 3 - Ресепшн
  - 4 - Кафе
  - 5 - Індивідуальні майстерні
  - 6 - Зал
  - 7 - Кафе
  - 8 - Галерея
  - 9 - Під'їзд
  - 10 - Вбиральня
  - 11 - Індивідуальні майстерні
  - 12 - Вбиральня
  - 13 - Індивідуальні майстерні
  - 14 - Вбиральня
  - 15 - Вбиральня
  - 16 - Вбиральня
  - 17 - Склад речей паркувальників
  - 18 - Склад речей вантажів
  - 19 - Технічне управління
  - 20 - Застіла
  - 21 - Застіла
  - 22 - Застіла
  - 23 - Застіла
  - 24 - Застіла
  - 25 - Застіла
  - 26 - Застіла
  - 27 - Застіла
  - 28 - Застіла
  - 29 - Застіла
  - 30 - Застіла
  - 31 - Застіла
  - 32 - Застіла
  - 33 - Застіла
  - 34 - Застіла
  - 35 - Застіла
  - 36 - Застіла

МУЗЕЙ СУЧАСНОГО МИСТЕЦТВА В МІСТІ КИЄВІ



Виконала студентка ГРЧКІ АРХ-21-С ОЛЕГОВА ДАР'Я ЄВГЕНІВНА  
Керівник ГАРСАР ЧИРИЯ ВОЛОДИМИРІВНА