

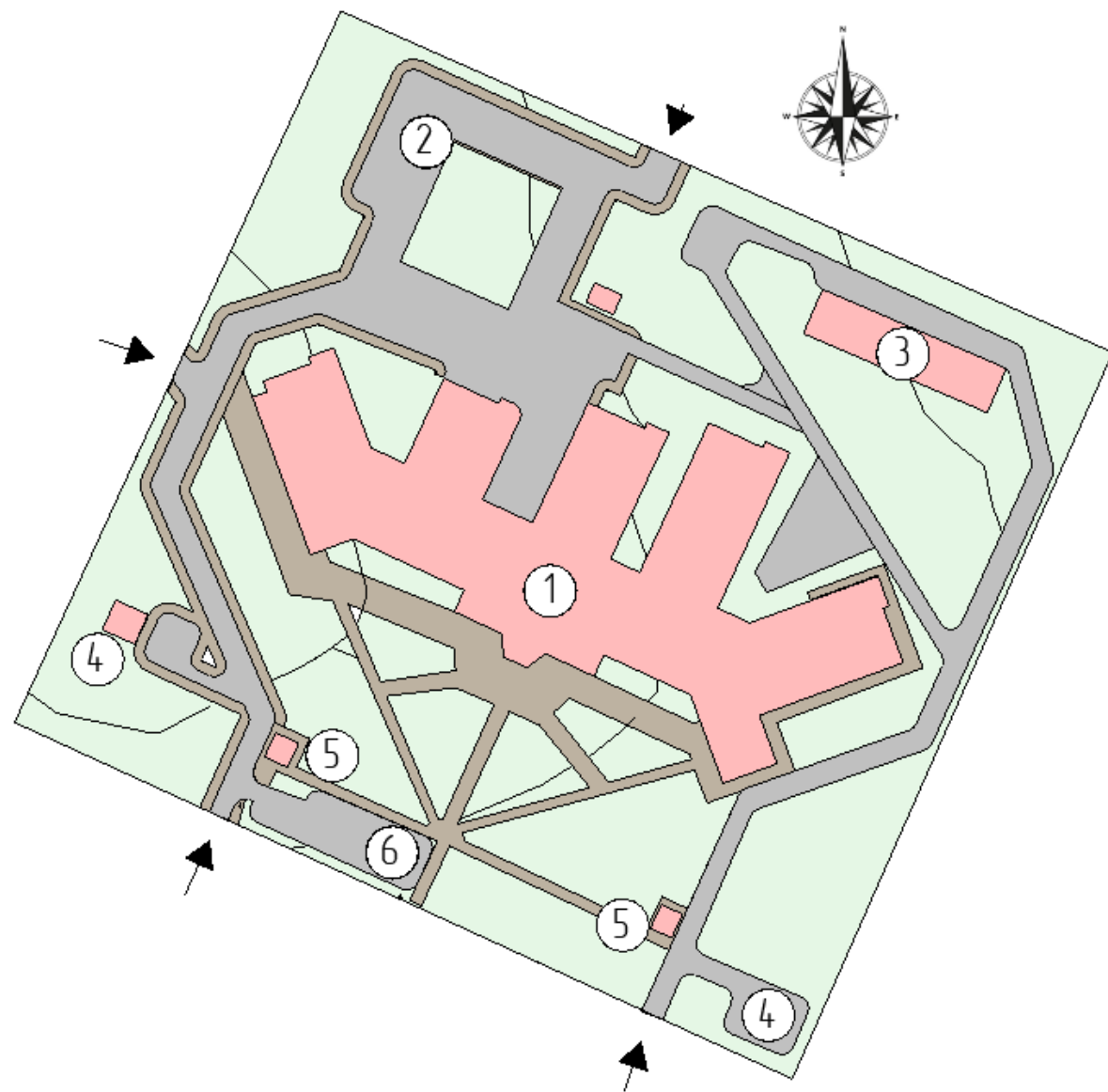
Військовий шпиталь у м.
Ірпені





Ситуаційна схема М:2000

Генплан М1:500



Техніко-економічні показники

1. Площа ділянки: 5,6 га
2. Площа забудови 7033,28 м²
3. Площа озеленення 18364,36 м²
4. Площа мощення:
 - Тротуари 3298 м²
 - Доріги 8 245 м²

Експлікація до генплану:

1. Будівля шпиталю
2. Парковка персоналу
3. Станція швидкої допомоги
4. Смітники
5. КПП
6. Парковка відвідувачів

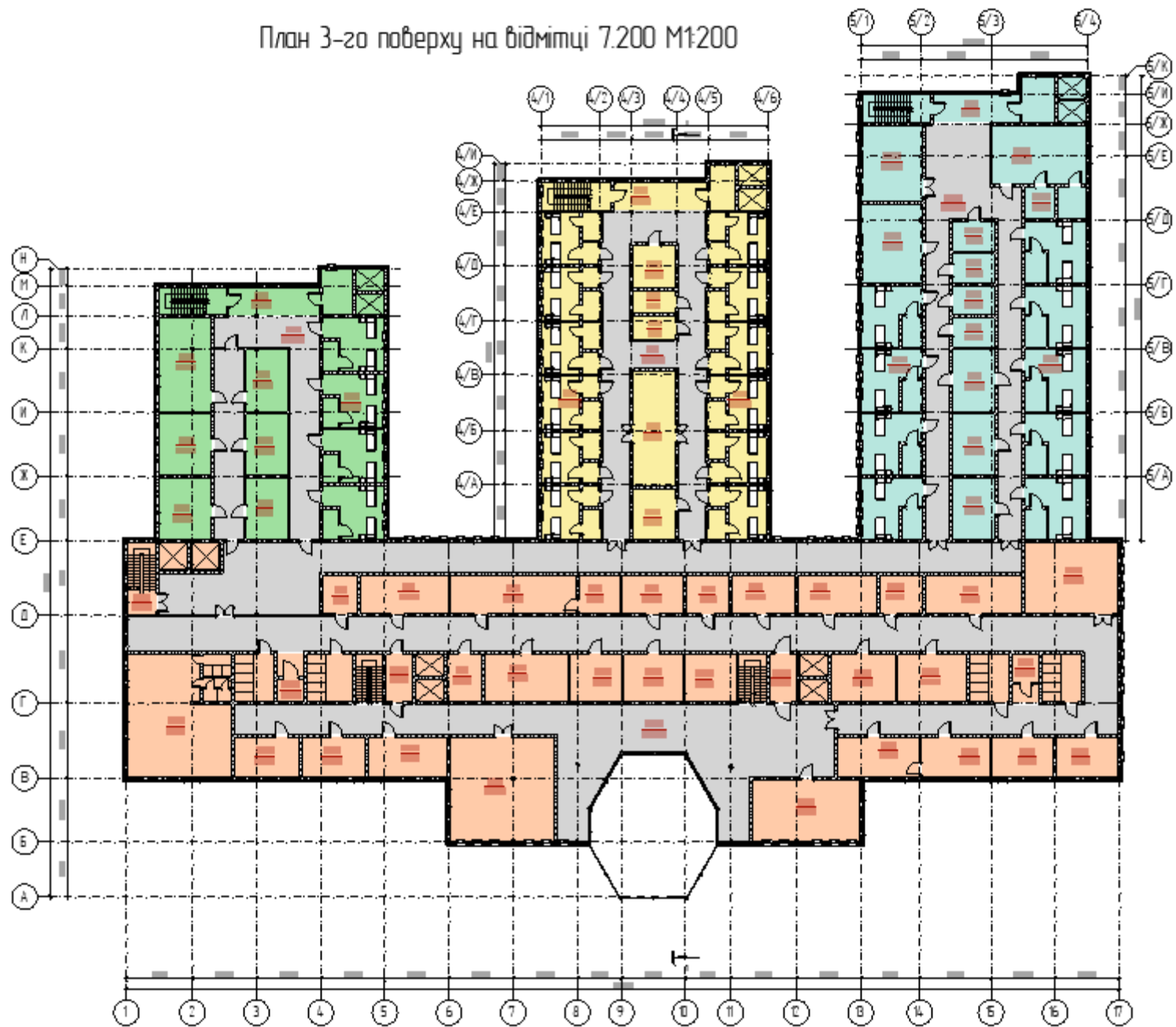
План 1-го поверху на відмітці 0.000 М1:200



План 2-го поверху на відмітці 3.600 М±200

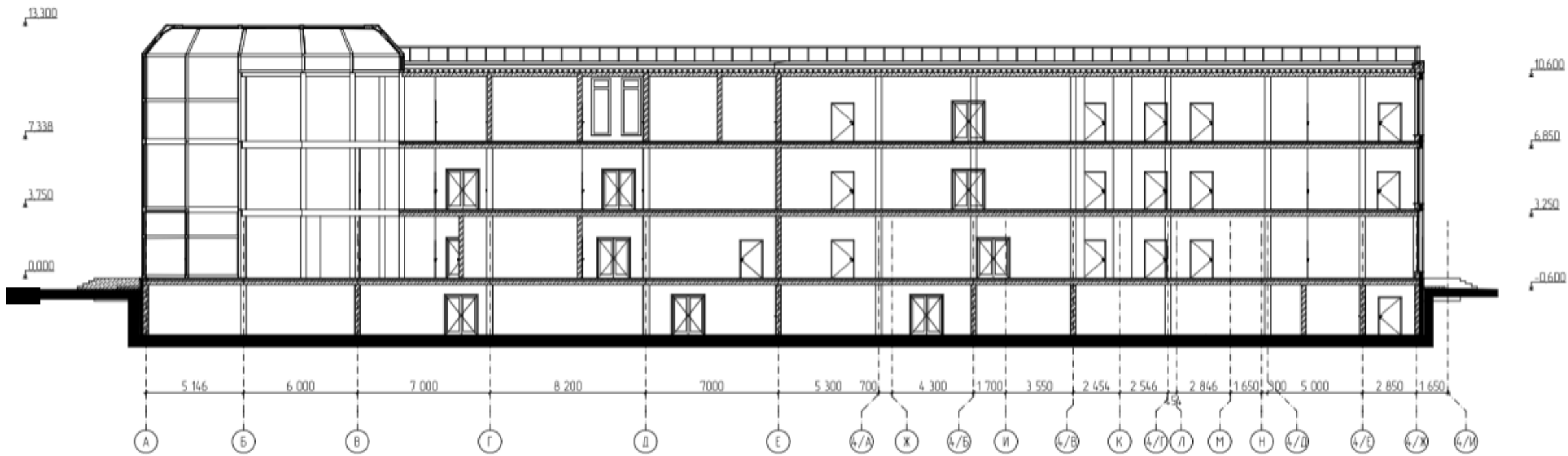


План 3-го поверху на відмітці 7.200 М±200

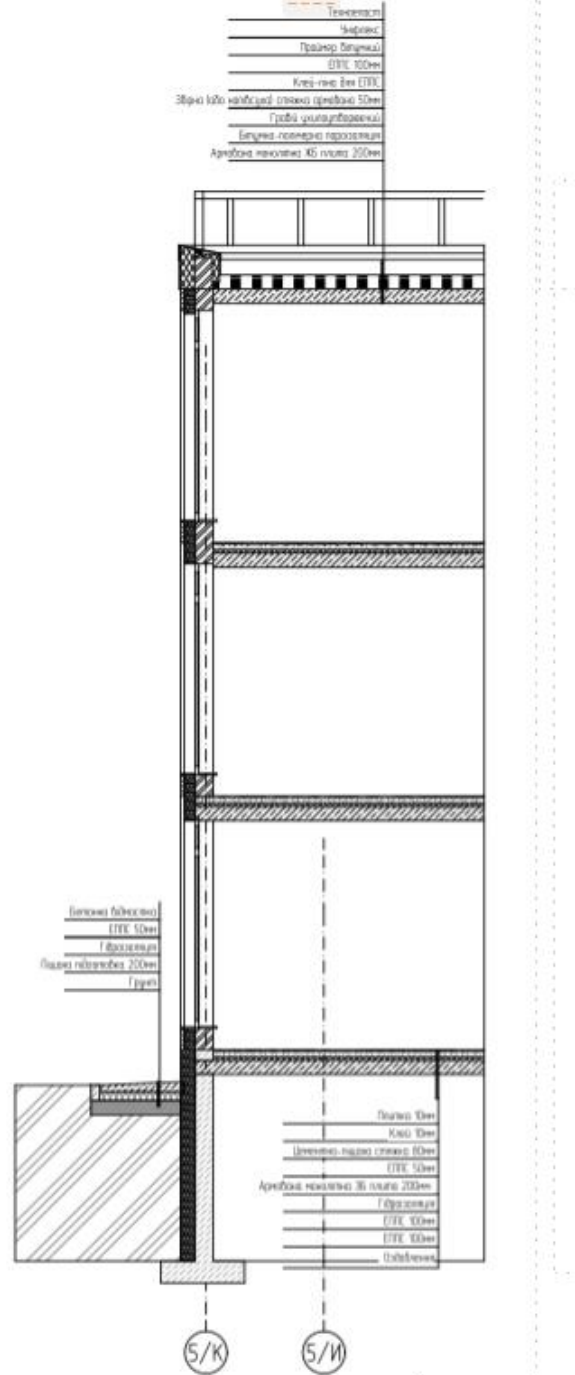


План - 1-го поверху на відмітці - 3.000 М1200





Розріз 1-1 М1:200



Розріз стіни по осі 5/К М1:50





