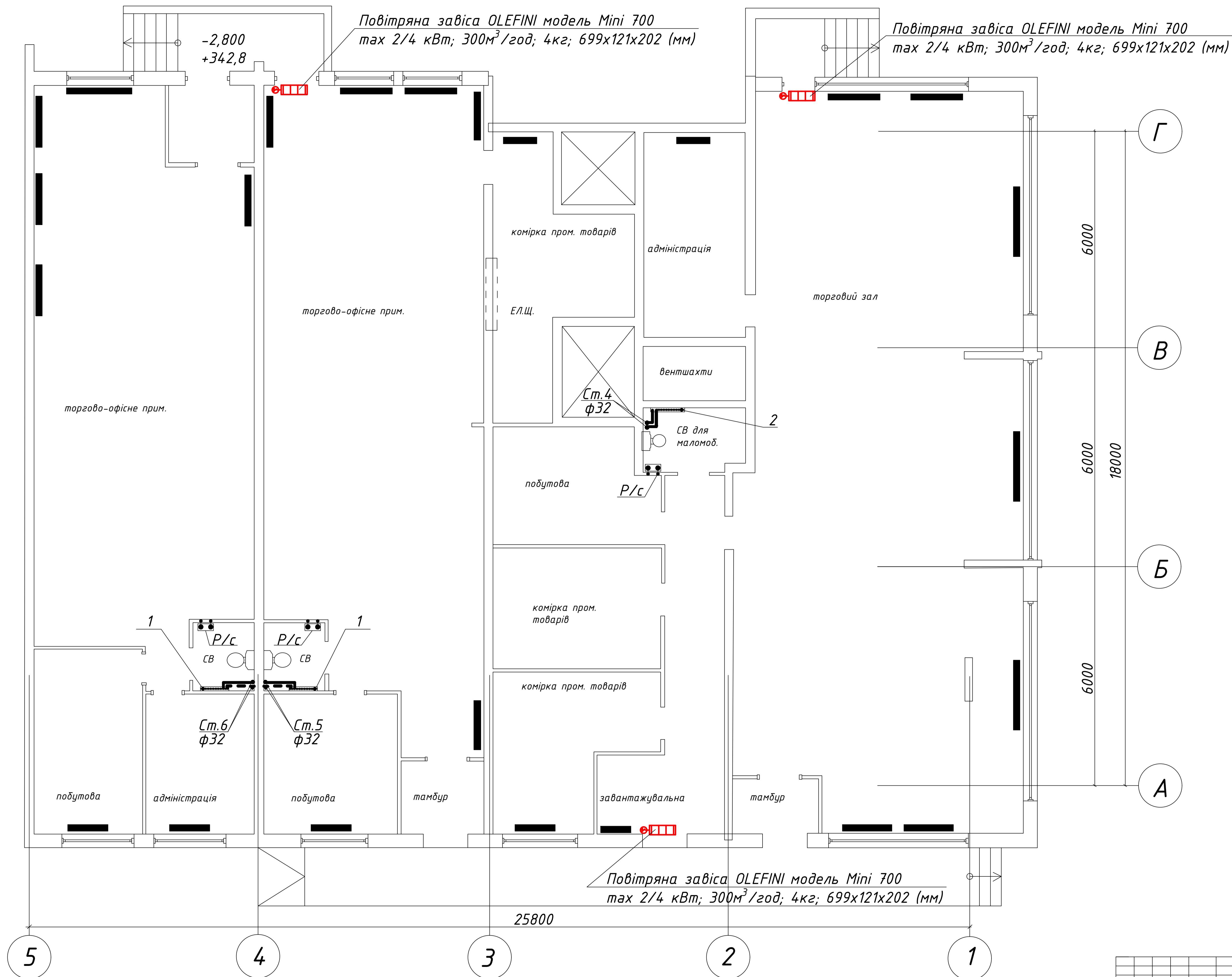


Випусково-кваліфікаційна робота бакалавра				
Проект системи теплопостачання житлового комплексу в місті Тернопіль				
Зм.	Кільк.	Арк.	№ док.	Підпис
Виконала			Шевченко К.К.	
Керівник			Гламаздин П.М.	
Опис об'єкта			Стадія	Аркуш
Генплан			Н	1
Зав.кафедри			Кириченко М.А.	Аркушів
				8
			КНУБА ТЕ-21	

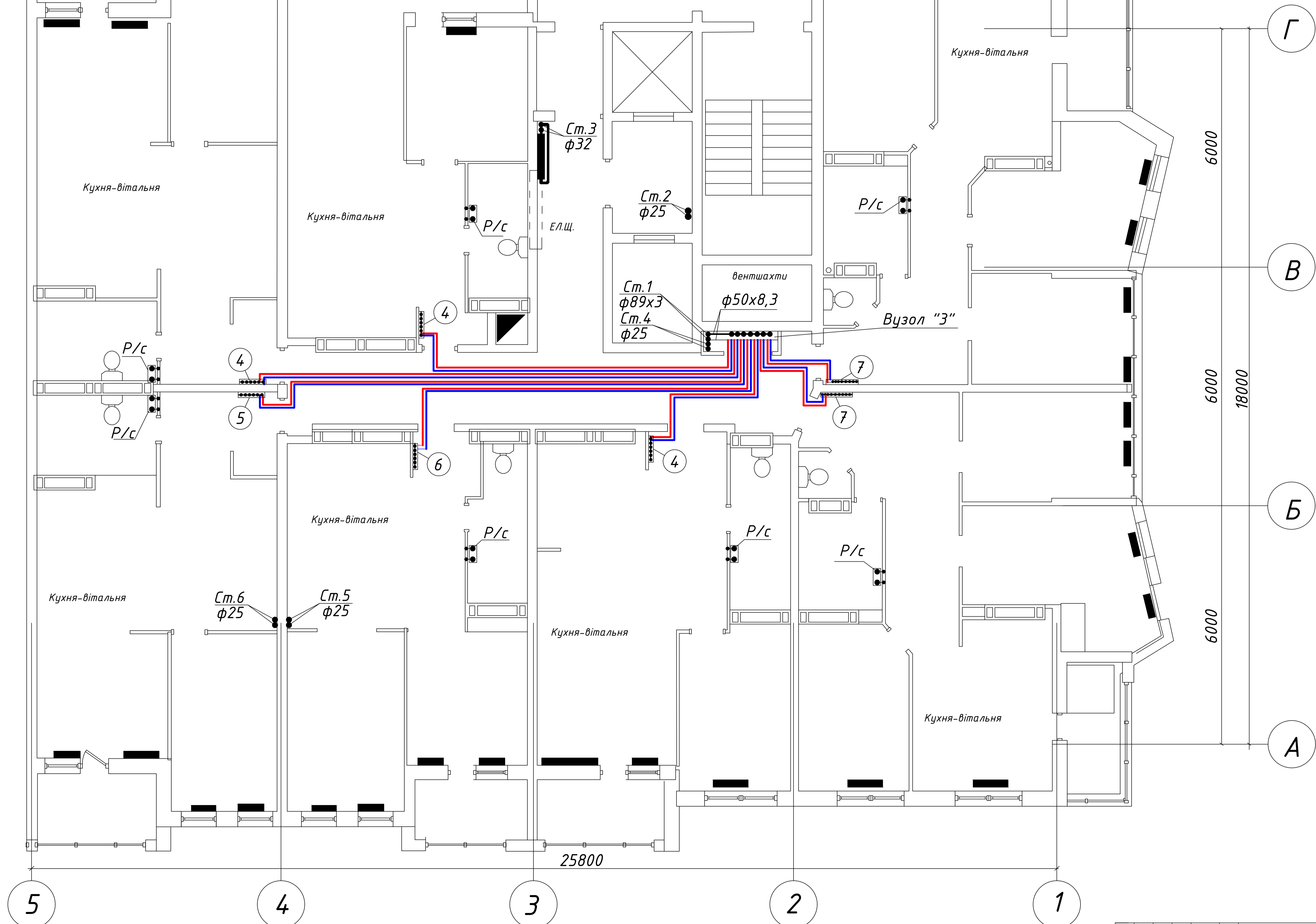


1 - KAN-therm розподільвачі з профілем 1" на 8 відводів із запірними вентилями (серія 74) в зовнішній шафі SWNE (585x550x110)

2 - KAN-therm розподільвачі з профілем 1" на 10 відводів із запірними вентилями (серія 74) в зовнішній шафі SWNE (585x650x110)

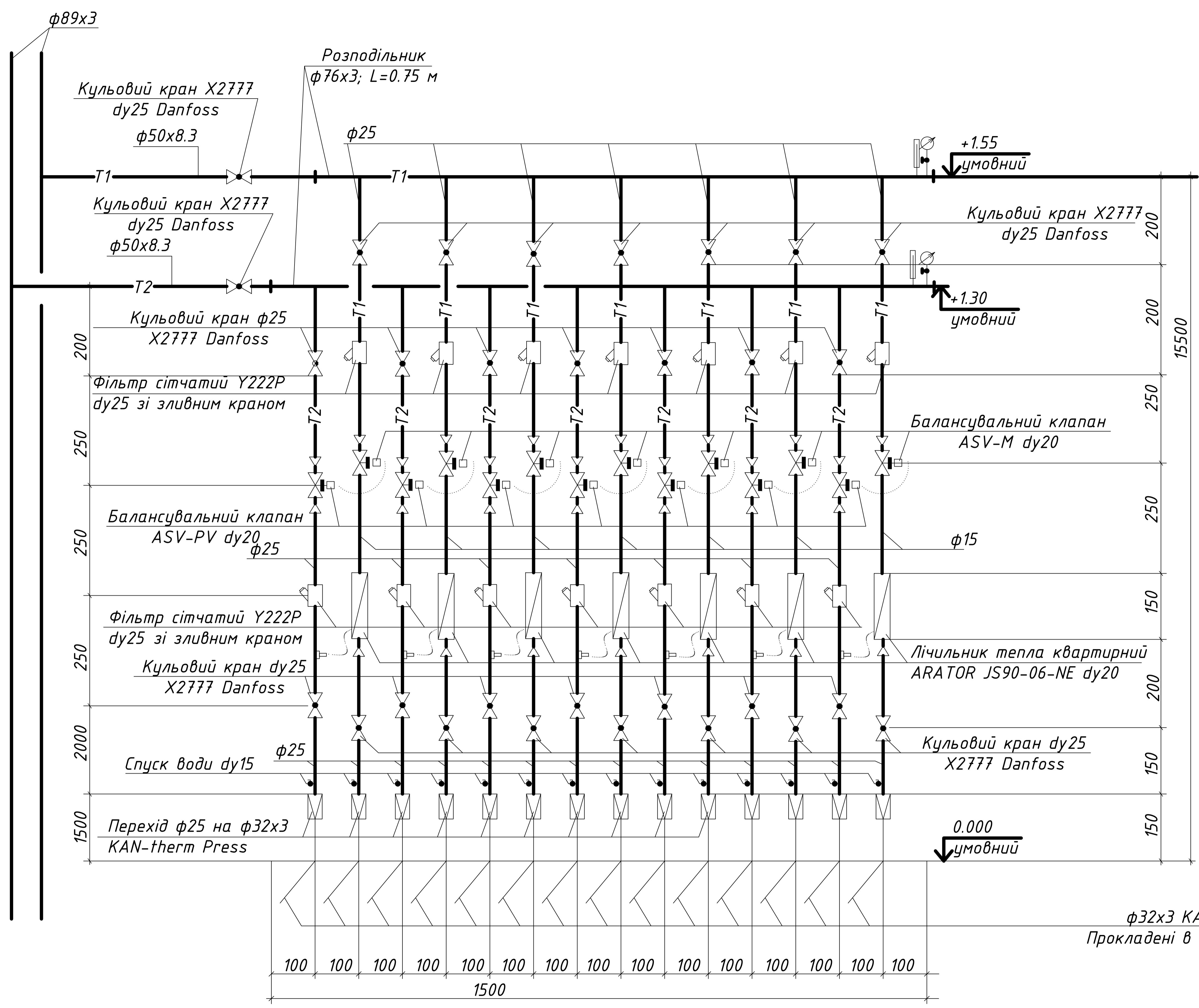
■ - алюмінієві радіатори фірми fondital Calidor Super - "S" 500/100

Випусково-кваліфікаційна робота бакалавра					
Проект системи теплопостачання житлового комплексу в місті Тернопіль					
Зм.	Кільк.	Арх.	М'якож.	Підпис	Дата
Виконала	Шевченко К.К.				
Керівник	Глазачин П.М.				
Система опалення будинка				Станд.	Архив
				Н	2
План цокольного поверху				КНУБА ТЕ-21	
Зав. кафедрою	Кириченко М.А.				



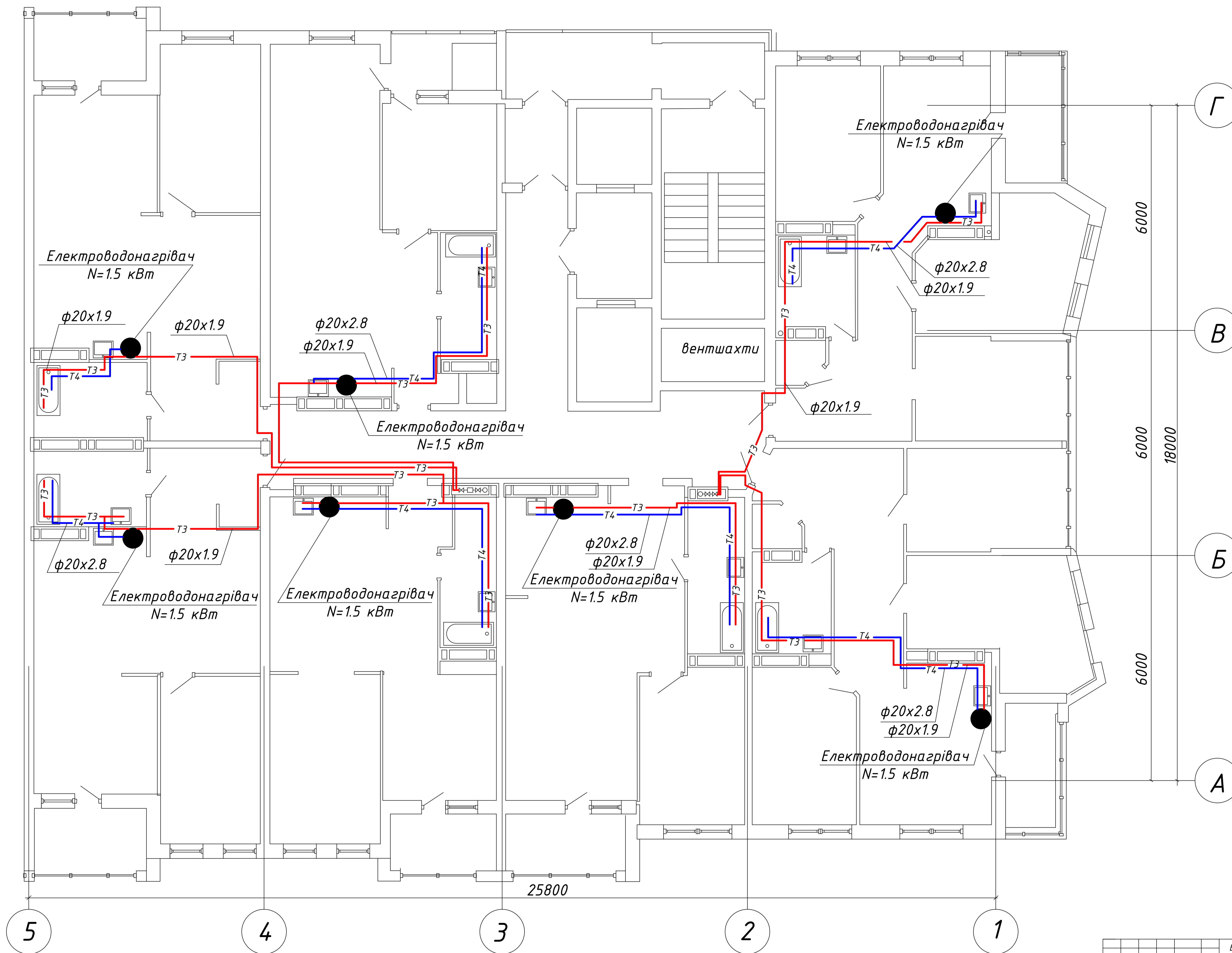
- 4 - KAN-therm розподільвачі з профілем 1" на 4 відводів із запірними вентилями (серія 74) в зовнішній шафі SWNE (585x550x110)
- 5 - KAN-therm розподільвачі з профілем 1" на 5 відводів із запірними вентилями (серія 74) в зовнішній шафі SWNE (585x450x110)
- 6 - KAN-therm розподільвачі з профілем 1" на 6 відводів із запірними вентилями (серія 74) в зовнішній шафі SWNE (585x450x110)
- 7 - KAN-therm розподільвачі з профілем 1" на 7 відводів із запірними вентилями (серія 74) в зовнішній шафі SWNE (585x550x110)

Випусково-кваліфікаційна робота бакалавра					
Проект системи теплопостачання житлового комплексу в місті Тернопіль					
Зм.	Кільк.	Арх.	М'як.	Підпис	Дата
Виконала	Шевченко К.К.				
Керівник	Галаздін П.М.				
Система опалення будинка				Станд.	Архив
				Н	З
План теплого поверху				КНУБА ТЕ-21	
Зав. кафедрою	Кириченко М.А.				



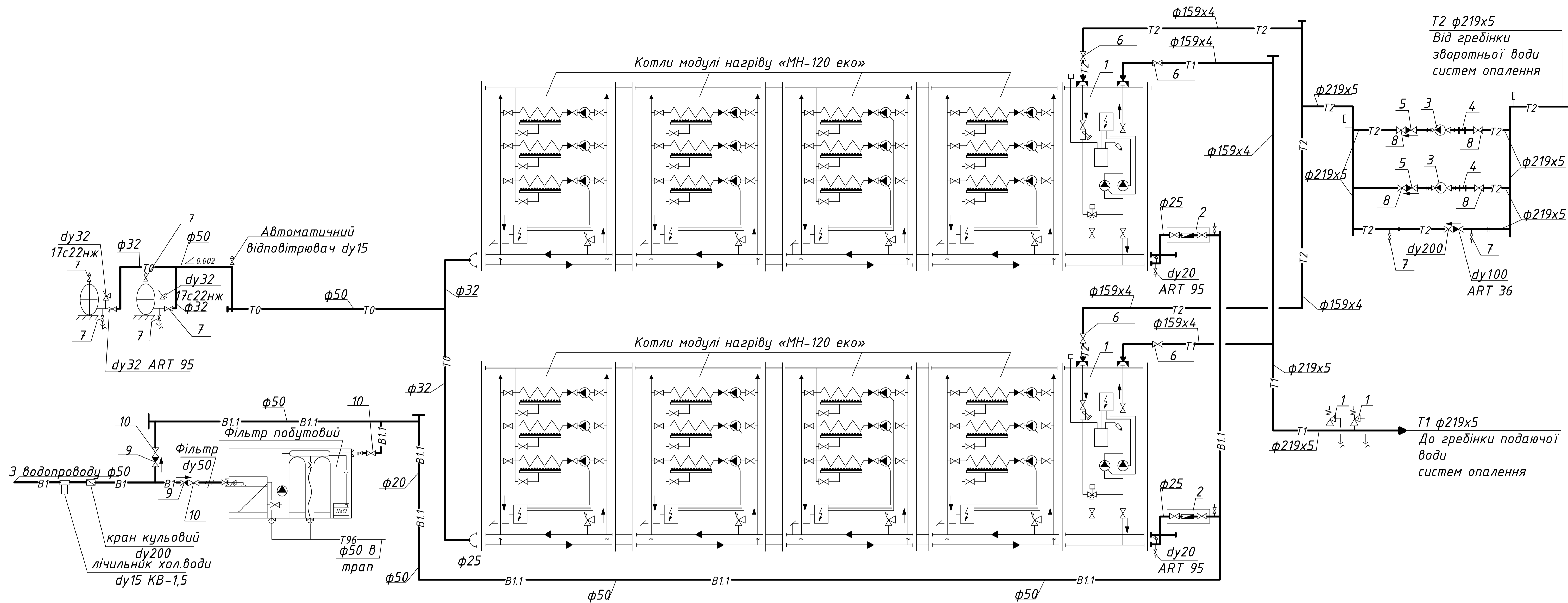
φ32x3 KAN-therm Press
Прокладені в конструкції підлоги

Випусково-кваліфікаційна робота бакалавра					
Проект системи теплопостачання житлового комплексу в місті Тернопіль					
Зм.	Кільк.	Арк.	№док.	Підпис	Дата
Виконала	Шевченко К.К.				
Керівник	Галаздин П.М.				
Теплопостачання будинка				Станд	Аркшт
				Н	4
Вузол розведення по опалювальним приладам				КНУБА ТЕ-21	
Зав. кафедрою		Кириченко М.А.			



T3 - подавальний трубопровід гарячої води
T4 - циркуляційний трубопровід гарячої води

Випусково-кваліфікаційна робота бакалавра					
Проект системи тепlopостачання житлового комплексу в місті Тернопіль					
Зм.	Кільк.	Арк.	№ док.	Підпис	Дата
Виконала	Шефченко К.К.				
Керівник	Глазачин П.М.				
Система гарячого водопостачання будинка				Старий	Архив
План теплого поверху				Н	8
				5	8
Зав. кафедрою				КНУБА ТЕ-21	
Кириченко М.А.					



Характеристика котельні		
№	Найменування	Показник, од.вимірювання
1	Котли модулі нагріву «МН-120 еко» N=120x16=1920 кВт	16 комплектів
2	Номінальна теплопродуктивність котельні	1920 кВт
3	Теплова потужність	1920 кВт
4	Розрахункова температура води для опалення	80–60 °С
5	Відпуск тепла споживачам на опалення	1786 кВт
6	Паливо – природний газ	8050 ккал/м ³
7	Облік витрати газу:	
	- лічильник газу роторний GMS-G160-80	1 комплект
	- лічильник газу мембранний для конвекторів G-1,6	1 комплект
8	Розрахункова максимальна витрата газу	55 м ³ /год
9	Річна витрата газу	442 тис.м ³
10	Річний відпуск тепла	3723 тис.м ³
11	Тиск газу перед пальниками	1960 Па
12	Газоаналізатор димових газів СЗМ-Р	1 комплект
13	Газосигналізатор (метан) N=10 Вт «Варта-2-ОЗА»	1 комплект
14	Сигналізатор загазованості СГБ-1-4	1 комплект

T1 – подавальний трубопровід опалення
 T2 – зворотний трубопровід опалення
 B1 – трубопровід холодної води
 B1.1 – трубопровід живильної води після хімоводоочистки
 T0 – трубопровід від компенсатора об'єму
 T69 – трубопровід зливу та дренажів

☒ – клапан мотильковий, фланцевий або кульовий кран
 ☒ – зворотній клапан
 ⚙ – кран для випуску повітря, автоматичний відповітрявач
 ⚙ – запобіжний клапан
 КВП.1 – манометр U-подібний
 КВП.2 – термометр скляний технічний

1 – запобіжно-скидний клапан ду200 17с22нж
 2 – фільтр побутовий ду50, HPFM
 3 – мережева помпа з мокрим ротором з ел.двигуном WILLO TOP-SD 80/20; DM PN6
 4 – фільтр ду200
 5 – зворотній клапан ду200, Ру16
 6 – кран кульовий ду150
 7 – кран кульовий ду15
 8 – кран кульовий ду20
 9 – зворотній клапан ду50
 10 – кран кульовий ду50

Випусково-кваліфікаційна робота бакалавра					
Проект системи теплостачання житлового комплексу в місті Тернопіль					
Зм.	Кільк.	Арк.	№док.	Підпис	Дата
Виконала	Шевченко К.К.				
Керівник	Глазачин П.М.				
Дахова котельня				Старий	Архив
				Н	6
Теплова схема котельні				КНУБА ТЕ-21	
Зав.кафедри	Кириченко М.А.				

