

**Спортивно-оздоровчий комплекс  
для учасників бойових дій у м. Северодонецьку**  
Sports and recreation complex for military veterans in the city of Severodonetsk

Виконав:

Комов І.С. ст.гр.Арх-436

Керівники:

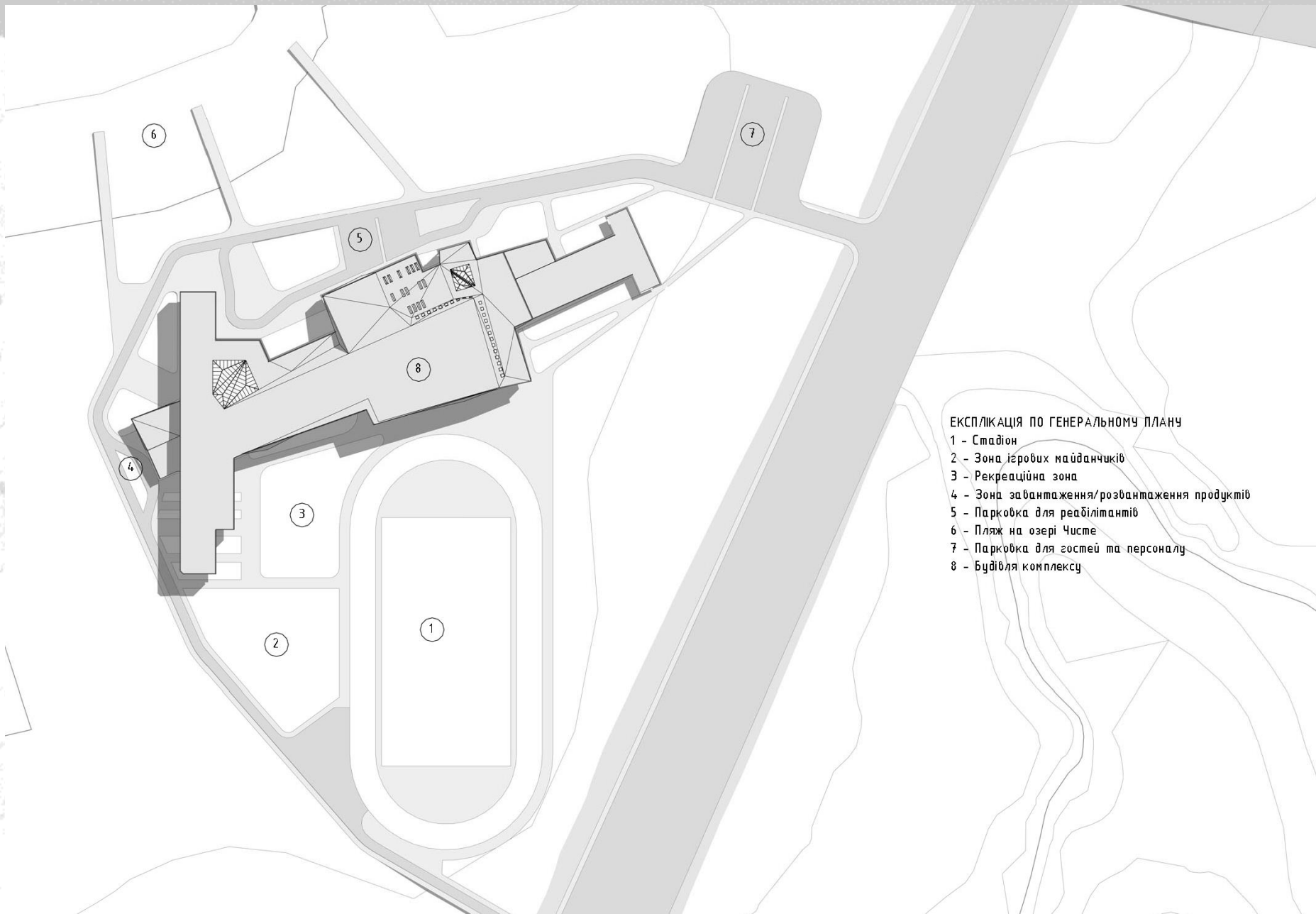
ас. Кантаурова Н.А.

Проф. док.арх Кравченко І.Л.

# Ситуаційний план, супутникова зйомка

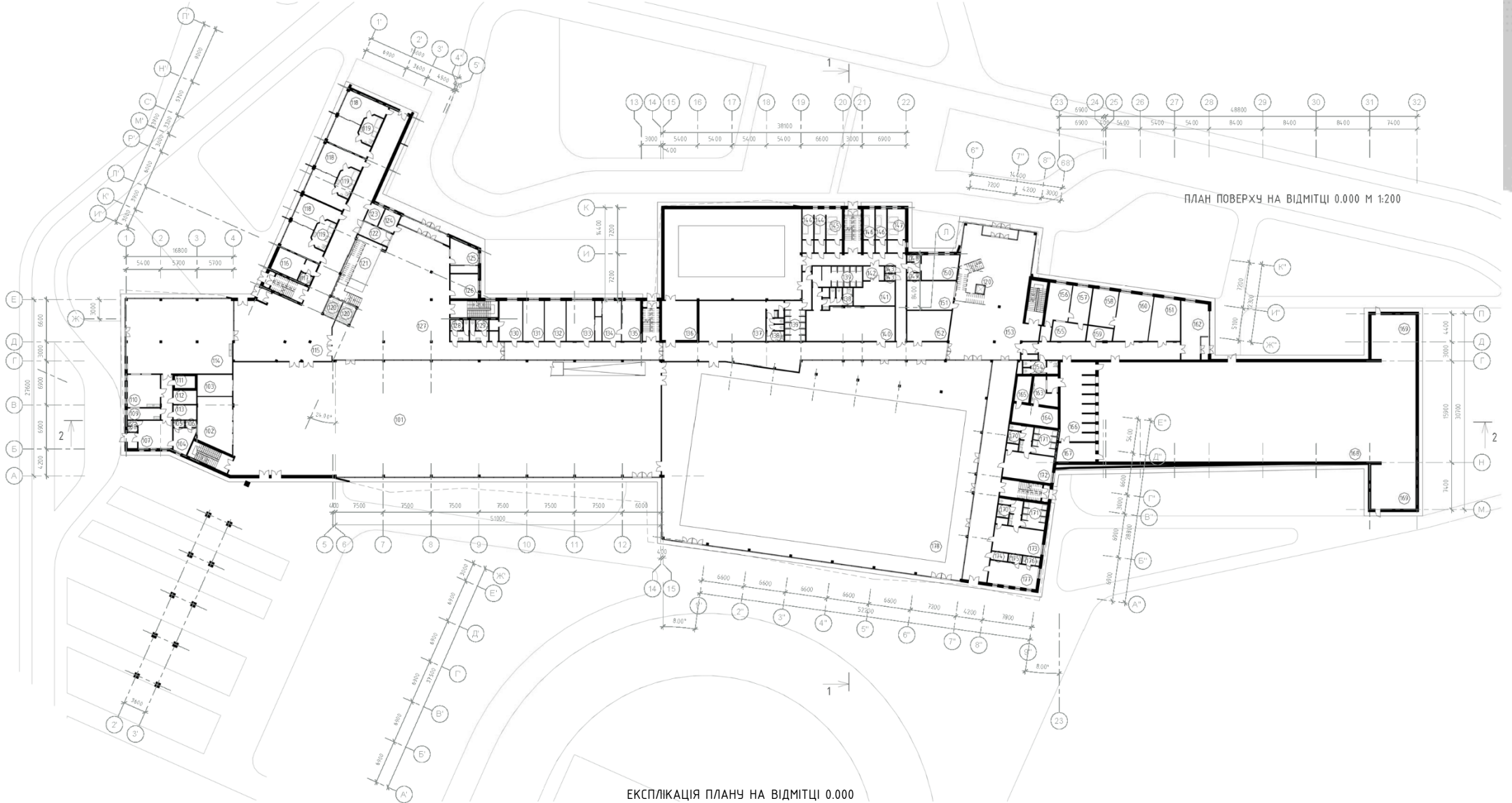


# Генеральний план



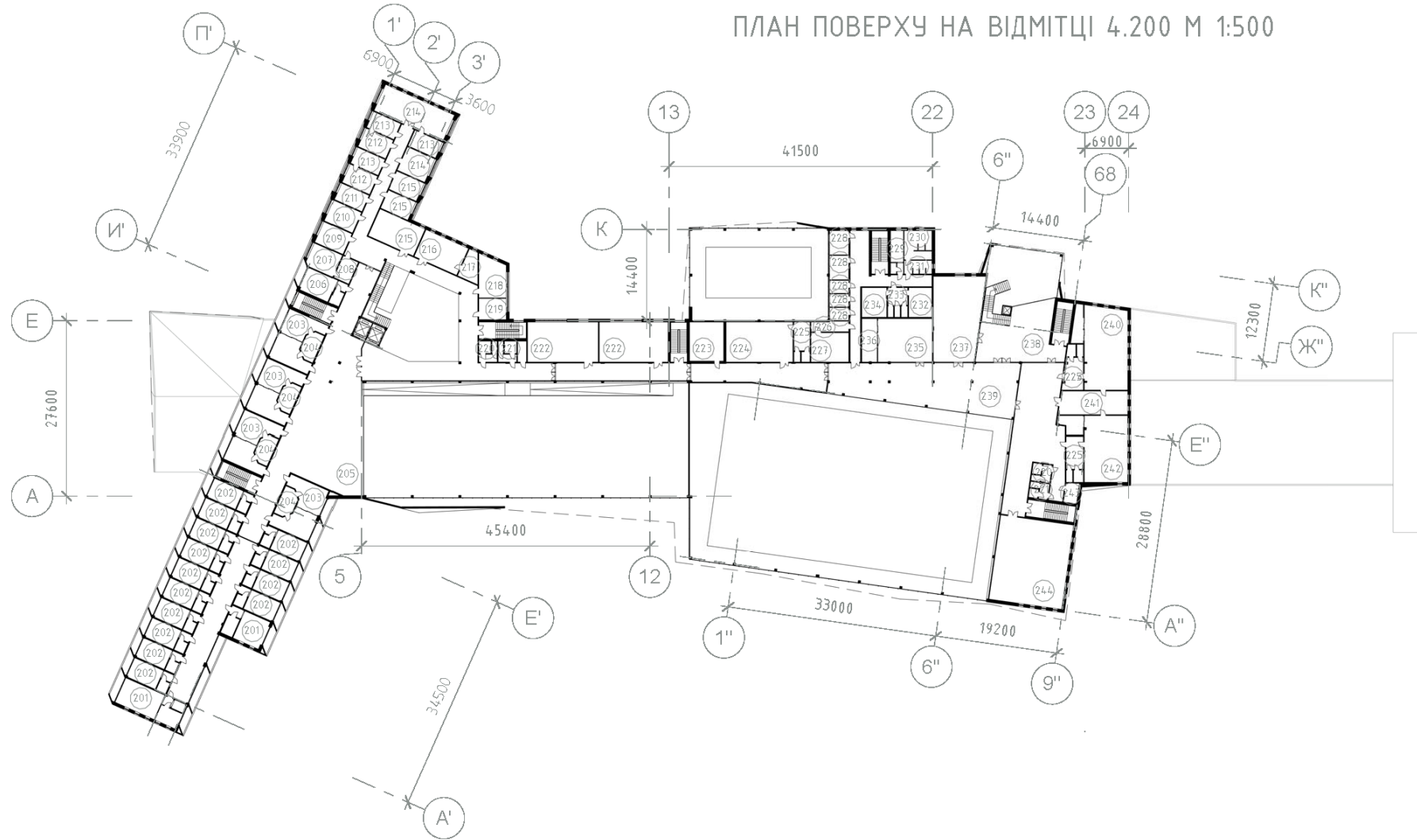
## ЕКСПЛІКАЦІЯ ПО ГЕНЕРАЛЬНОМУ ПЛАНУ

- 1 - Стадіон
- 2 - Зона ігрових майданчиків
- 3 - Рекреаційна зона
- 4 - Зона завантаження/розвантаження продуктів
- 5 - Парковка для реабілітантів
- 6 - пляж на озері Чисте
- 7 - Парковка для гостей та персоналу
- 8 - Будівля комплексу



- 101 - Стежка здоров'я 102 - Снарядна 103 - Комора 104 - Кімната персоналу 105 - С/В персоналу 106 - Душова 107 - Розвантажувальна 108 - С/В 109 - Мийка 110 - Кухня 111 - Морозильна камера 112 - Суха комора 113 - Суха комора 114 - Столова 115 - Рекреація 116 - Кімната покоївки 117 - С/В та дошова 118 - Двомісна палата 119 - Ванна кімната при палаті 120 - Ліфт 121 - Зона для зустрічей 122 - Прохідна 123 - Приймальня 124 - Кімната охорони 125 - Реєстратура 126 - Гардероб 127 - Вестибюль 128 - С/В Ч 129 - С/В Ж 130 - Кімната персоналу 131 - Кімната відпочинку персоналу 132 - Кабінет адміністратора 133 - Бухгалтерія 134 - Кабінет секретаря 135 - Кабінет директора 136 - Технічне приміщення 137 - Роздягальня Ж 138 - С/В при роздягальні 139 Душова 140 - Роздягальня Ч 141 - Технічне приміщення 142 - Шлюз 143 - С/В 144 - Мінеральна ванна 145 - Мінерально-хвойна та мінерально-розмарінова ванни 146 - Вихрова ванна 147 - Підводний душ-масаж 148 - Душова для персоналу 149 - С/В для персоналу 150 - кімната тренерів та медичного персоналу 151 - Гардероб 152 - Снарядна 153 - Вестибюль 154 - С/В 155 - Склад для луків і стріл 156 - Стрілецький кабінет (луки) 157 - Кабінет майстра лучника 158 - Кабінет чистення зброї 159 - Комора 160 - Збройова майстерня 161 - Стрілецький кабінет 162 - Вестибюль (тир) 163 - Кімната здачі/прийому зброї 164 - Склад зброї 165 - Склад боеприпасів 166 - Стрільбище 167 - Кімната оператора 168 - Тир 169 - Технічний виступ 170 - С/В при роздягальні 171 - Душова при роздягальні 172 - Роздягальня Ж 173 - Роздягальня Ч 174 - Комора 175 - Душова при тренерській 176 - С/В при тренерській 177 - Кімната тренера 178 - Універсальна спортивна зала

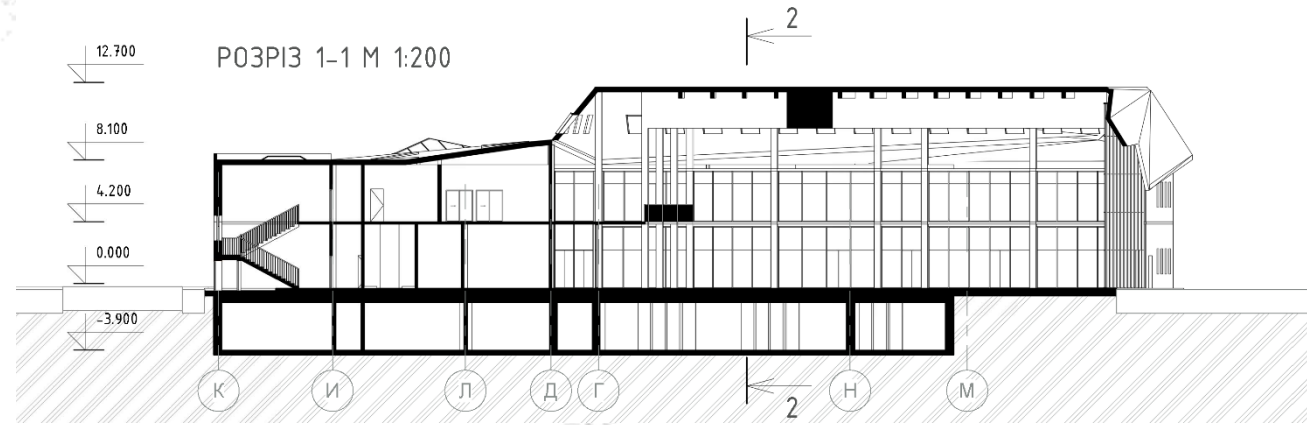
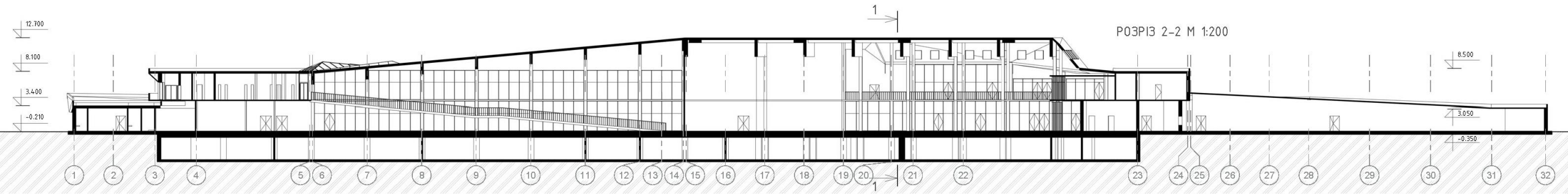
# ПЛАН ПОВЕРХУ НА ВІДМІТЦІ 4.200 М 1:500



## ЕКСПЛІКАЦІЯ ПЛАНУ НА ВІДМІТЦІ 4.200

201 - Одномісна палата люкс 202 - Одномісна палата 203 - Двомісна палата 204 - Ванна кімната при палаті 205 - Зона рекреації 206 - Кімната чергової медсестри 207 - Кабінет для збору аналізів 208 - Робоча зона 209 - Оглядова 210 - Процедурна 211 - Кабінет головного лікаря 212 - Кабінет психологічного розвантаження індивідуальний 213 - Кабінет психолога 214 - Кабінет психологічного розвантаження груповий 215 - Кабінет рефлексотерапії 216 - Протезувальна 217 - Склад медичного інвентарю 218 - Ординаторська 219 - Кімната відпочинку для лікарів 220 - С/В Ч 221 - С/В Ж 222 - Технічне приміщення 223 - Медитаційна зала 224 - Кабінет тренера 225 - Шлюз до сольової печери 226 - Сольова печера 227 - Масаажний кабінет 228 - Кімната персоналу 229 - Кабінет водних процедур (душ Шарко, циркулярний душ, вихорний душ) 230 - Роздягальня 231 - Хамам 232 - Роздягальня 233 - Сауна 234 - Мала спортивна зала 235 - Спортивна зала 236 - Спортивна зала 237 - Буфет 238 - Вестибюль 239 - Зона настільних ігор 240 - Зала лікувальної фізичної культури 241 - Роздягальня 242 - Зала механотерапії 243 - Комора 244 - Тренажерна зала

# Розрізи



# Фасади



ФАСАД В ОСЯХ 32-1

32

22

15

1



ФАСАД В ОСЯХ М-К

М

Ж

К



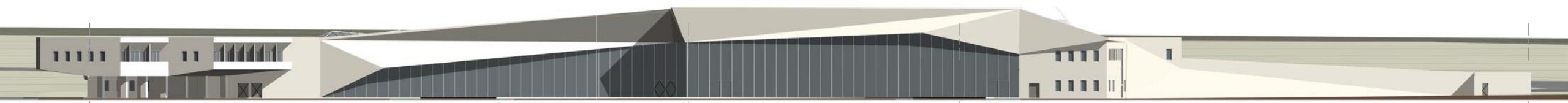
ФАСАД В ОСЯХ И-А

И

Е

Б

А



ФАСАД Ч ОСЯХ 1-32

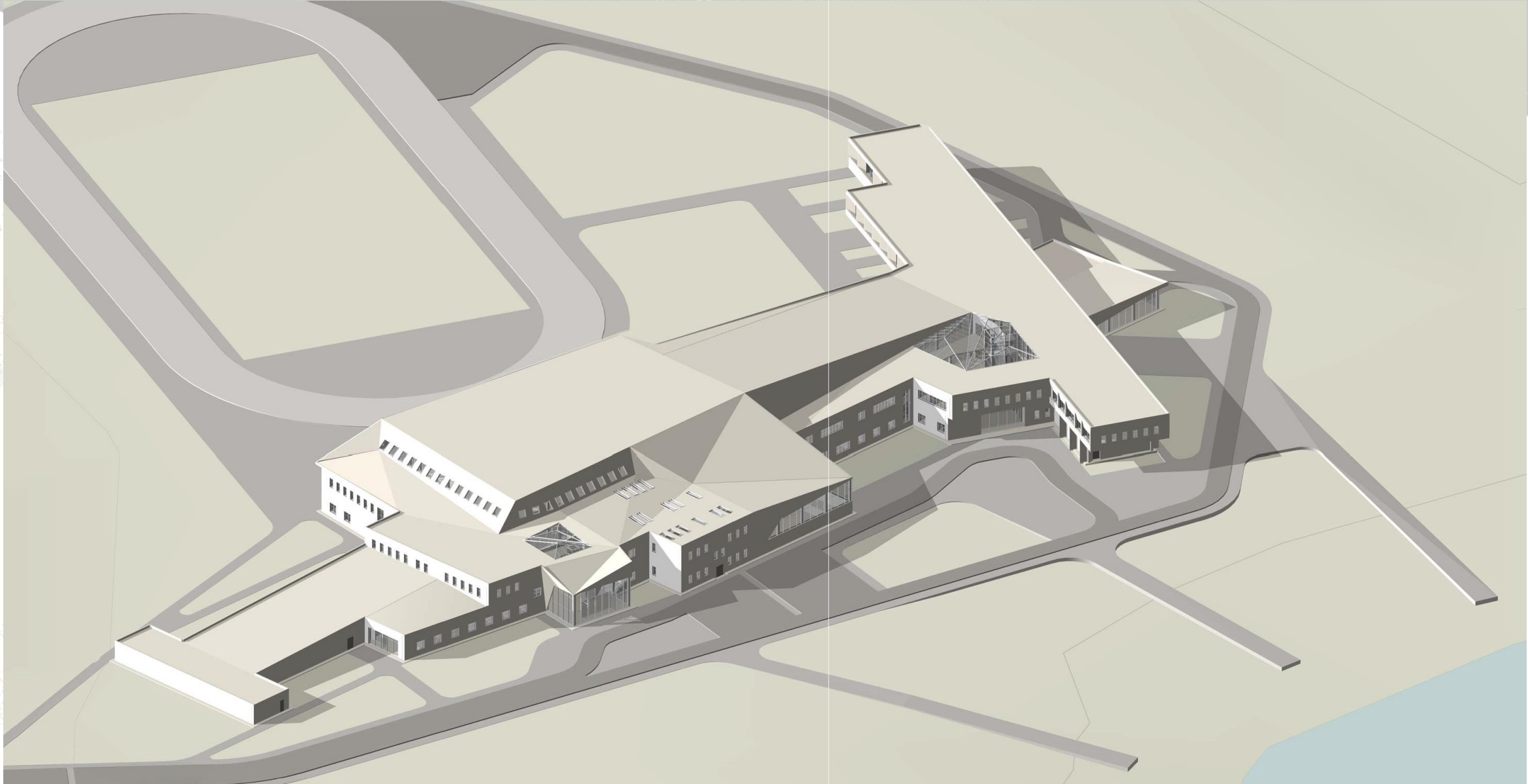
1

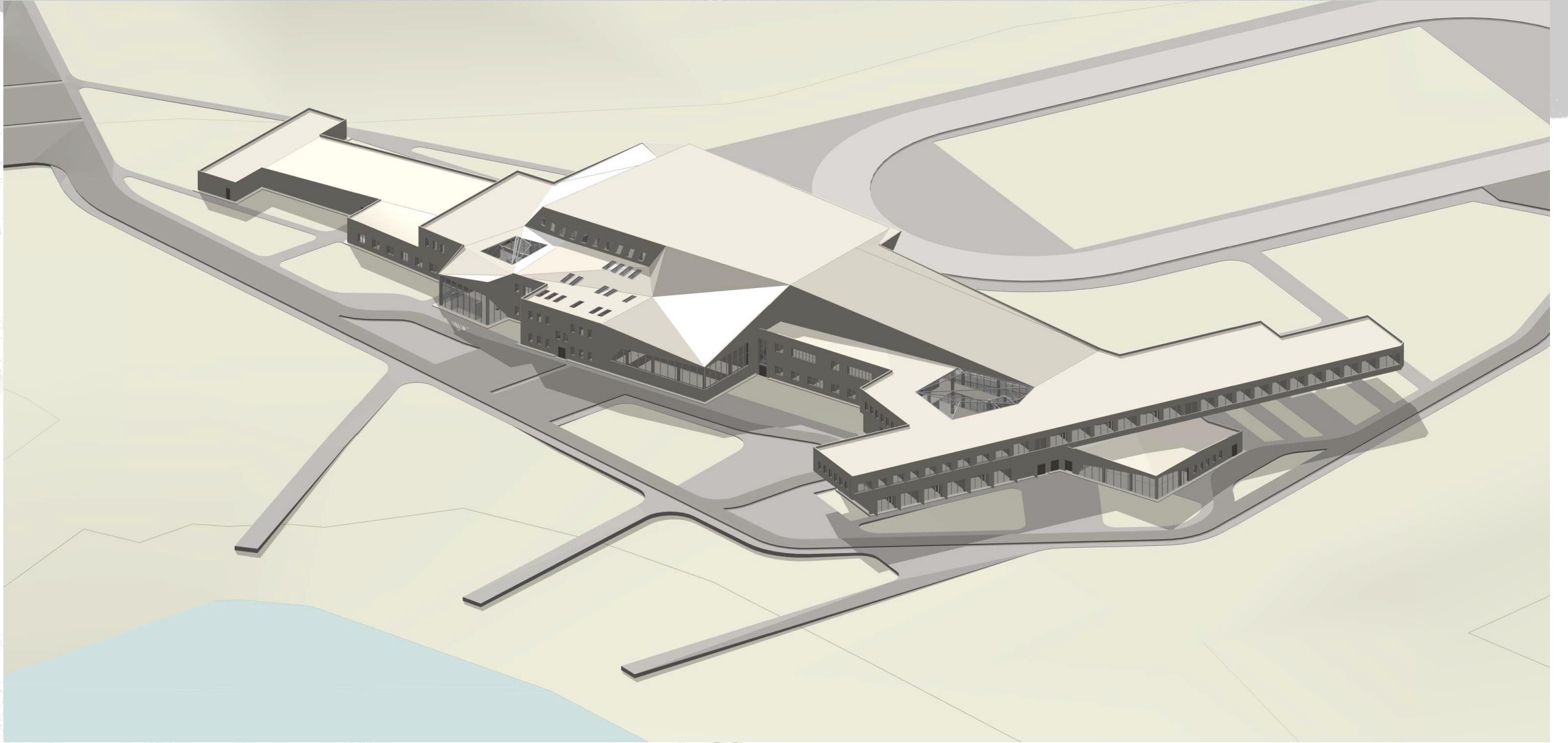
15

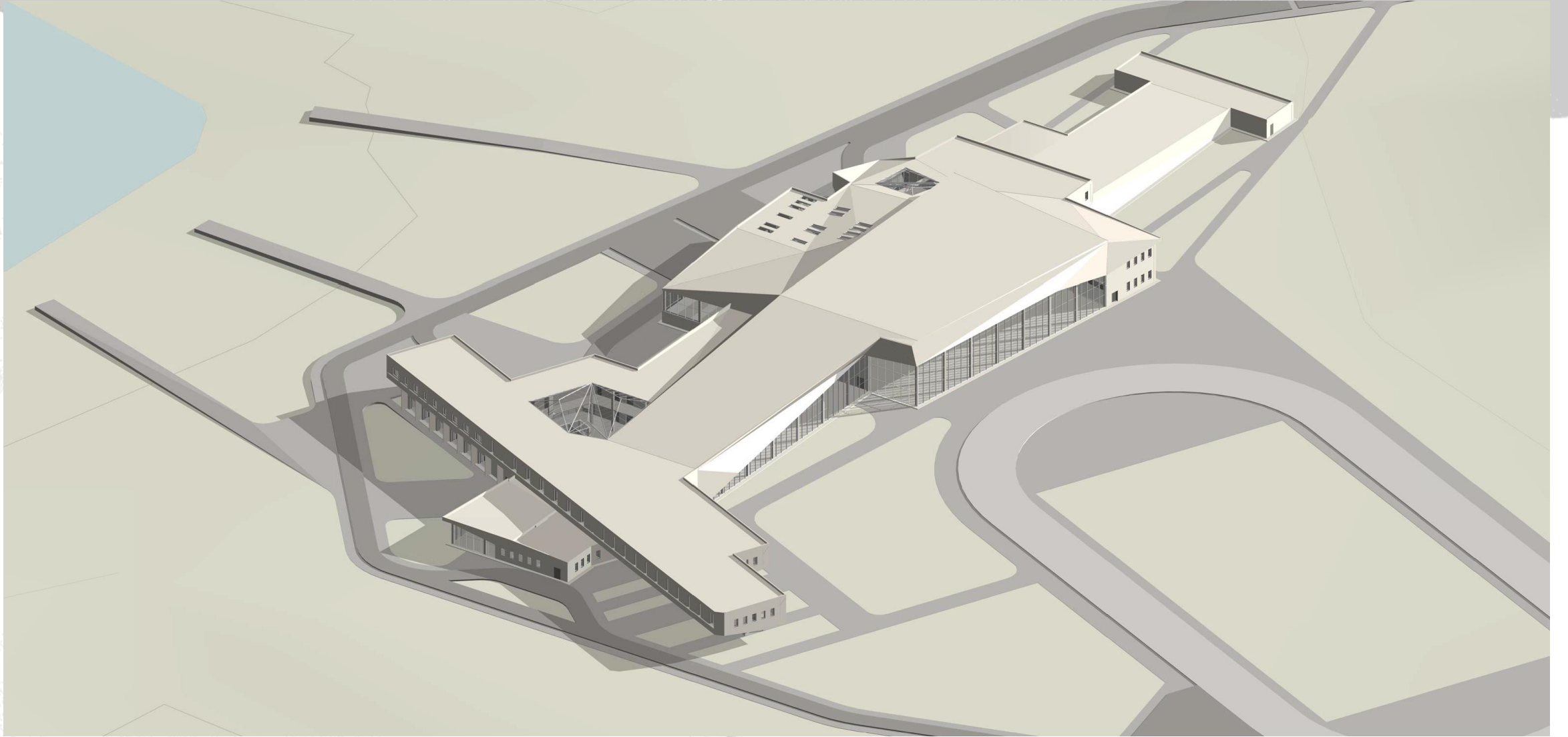
22

32

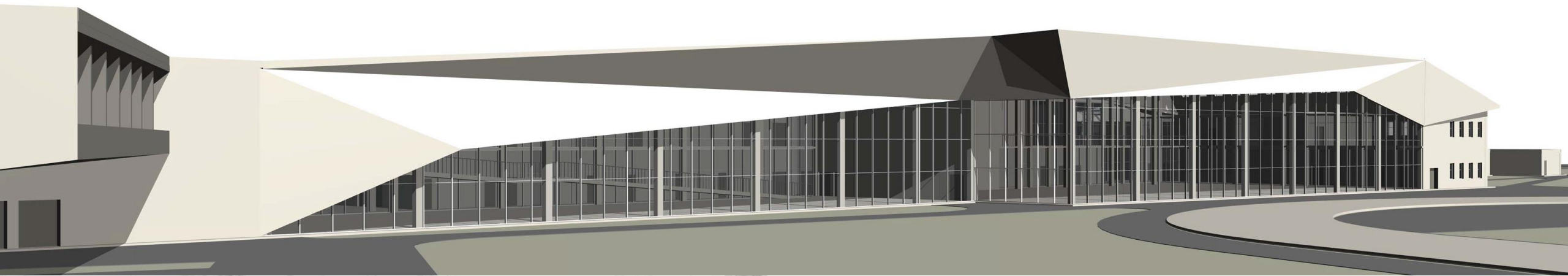
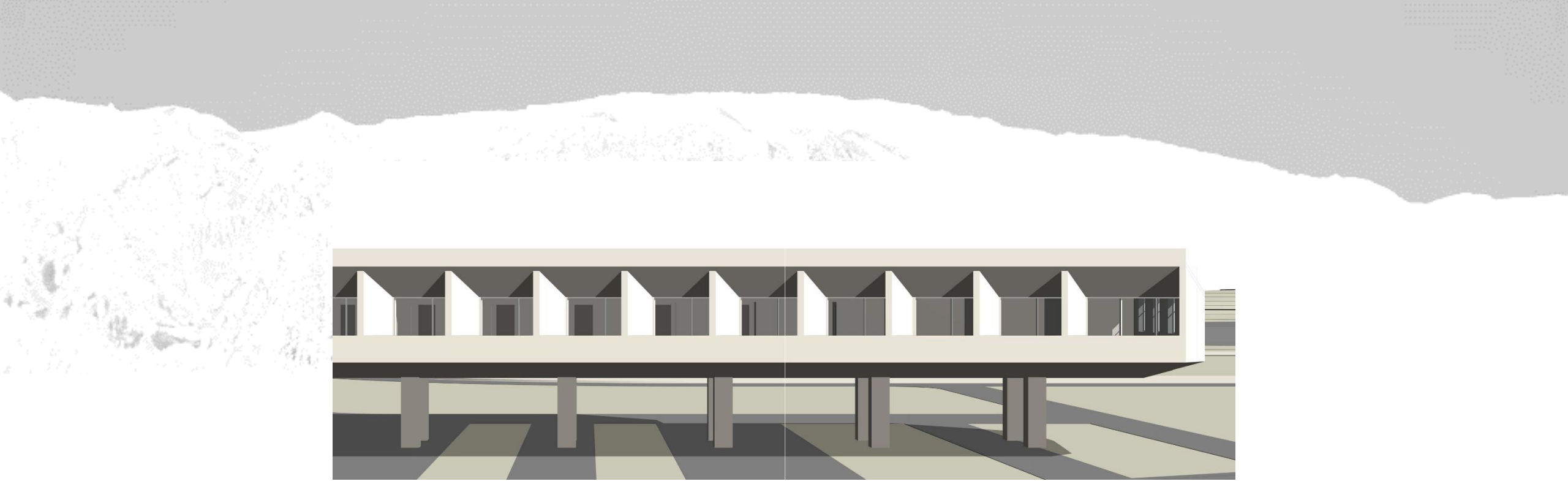


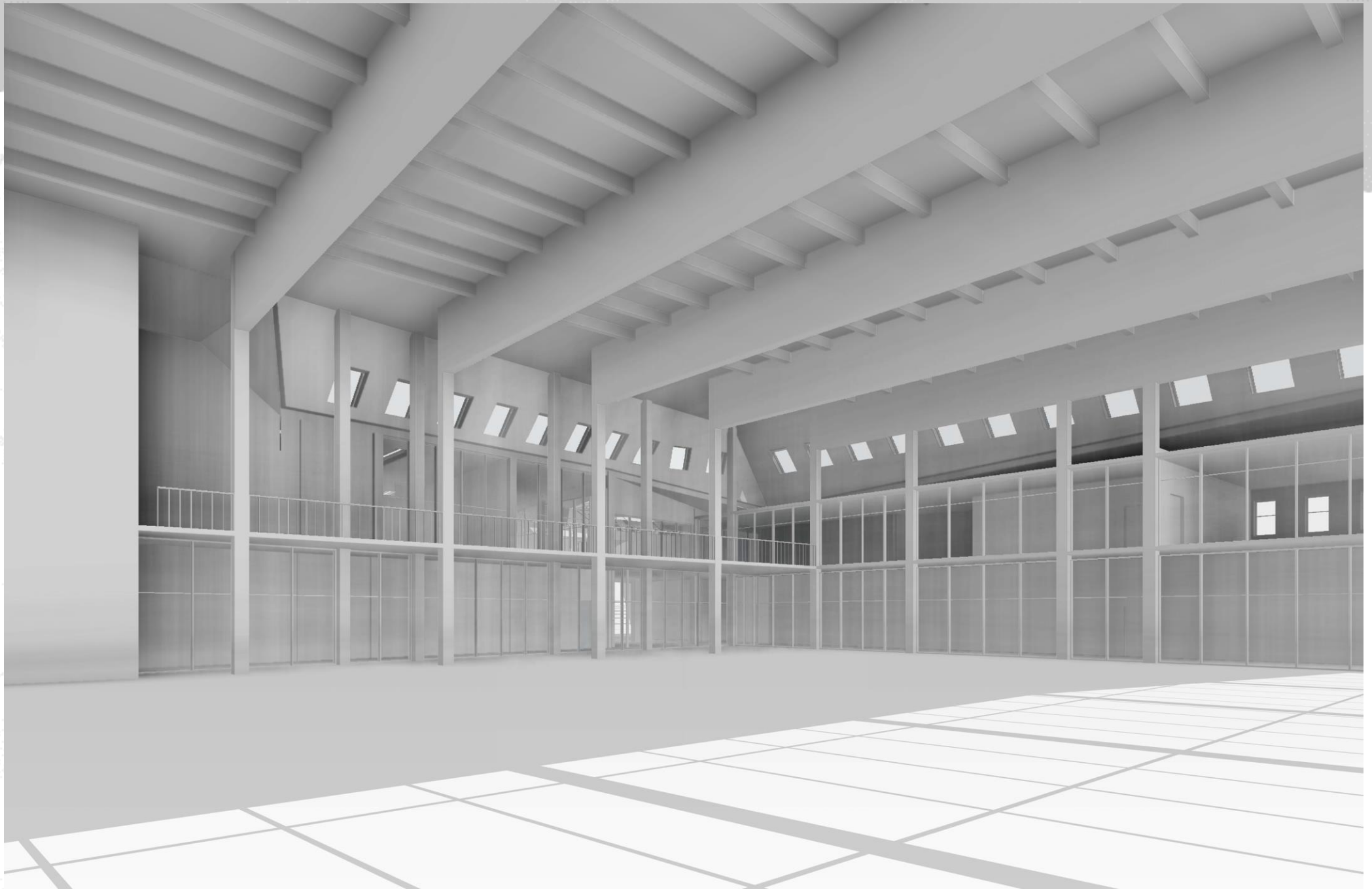


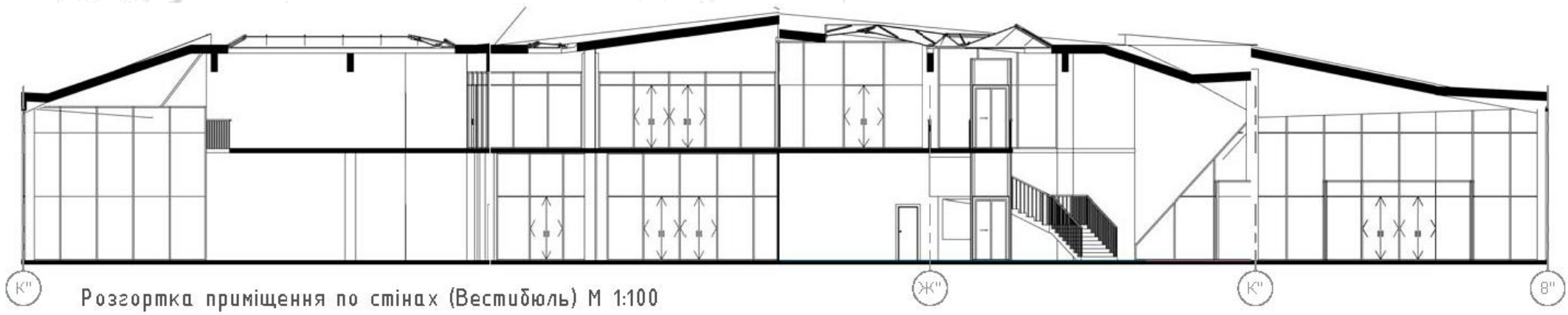
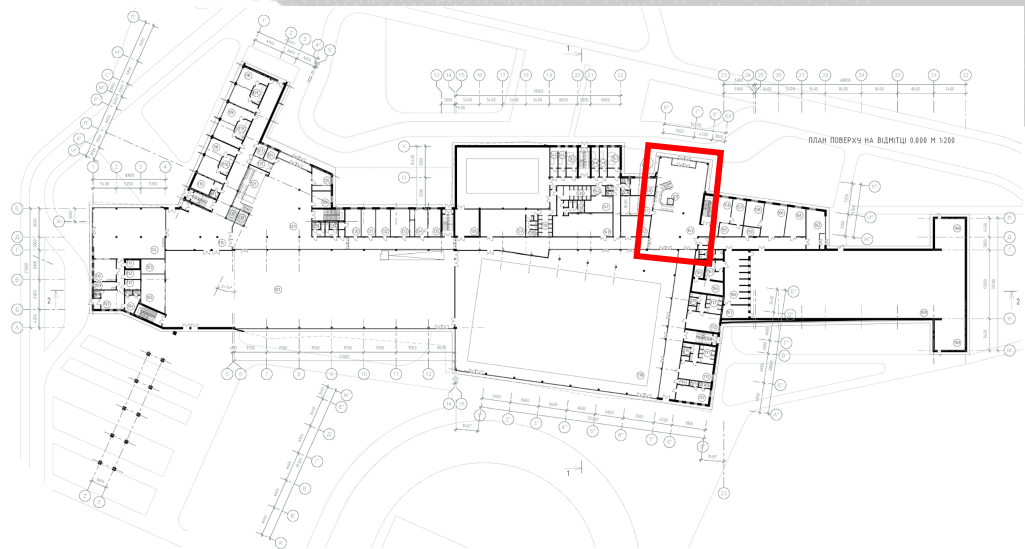
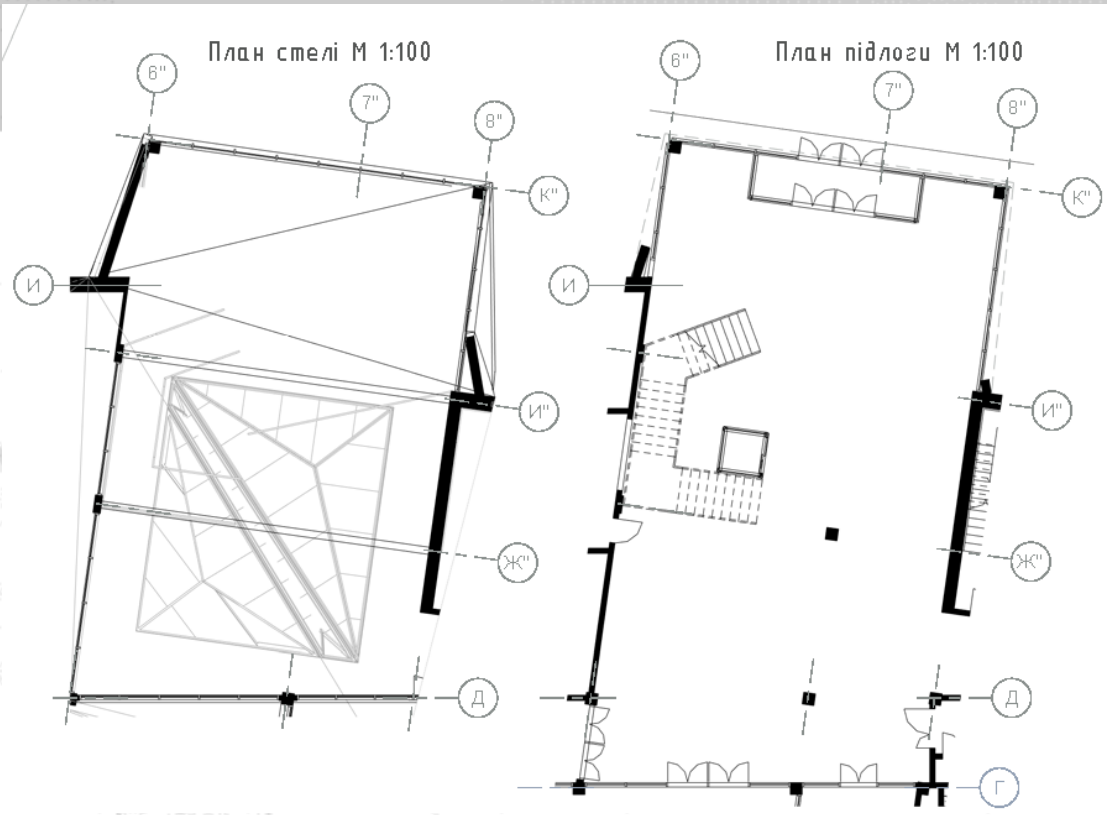


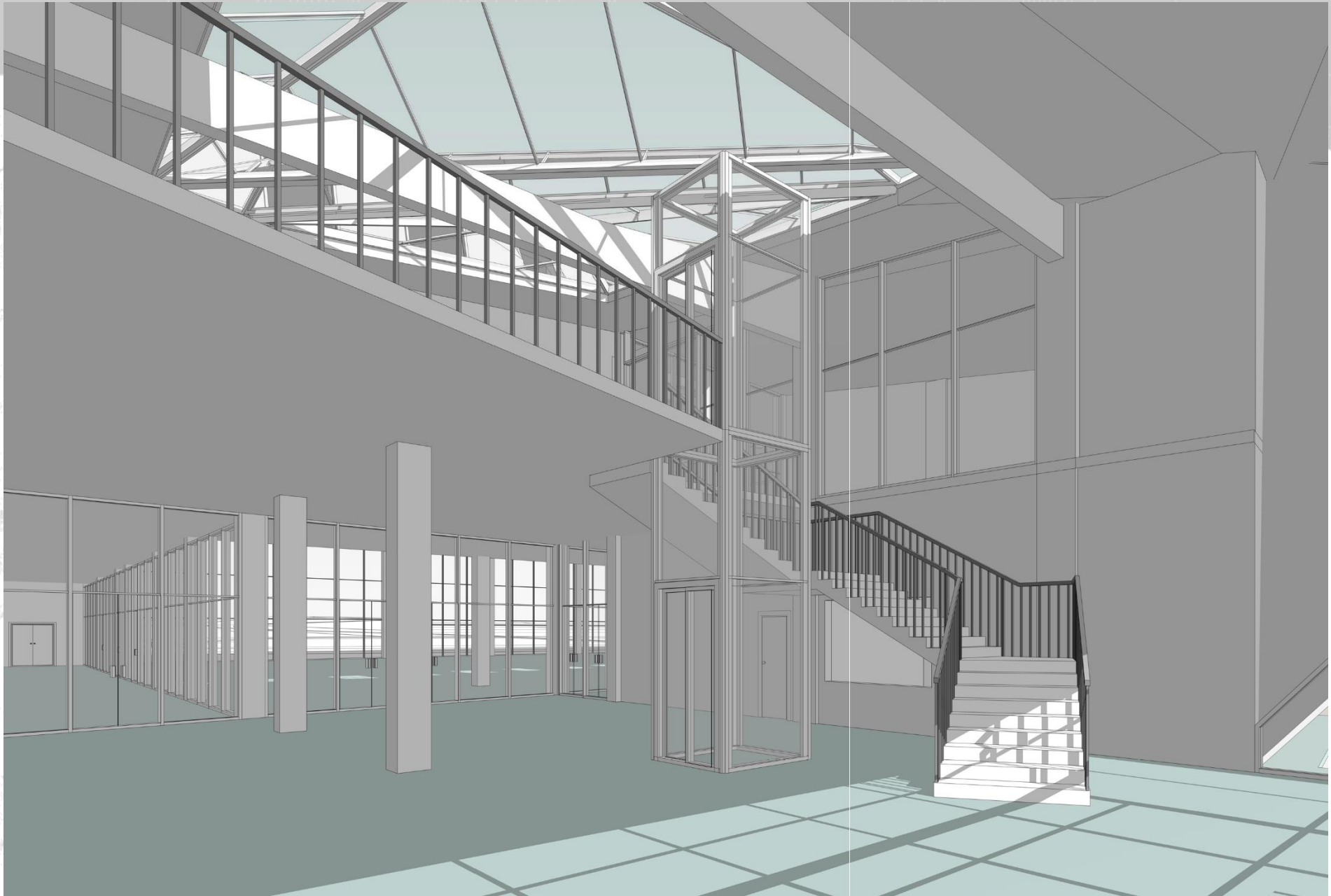


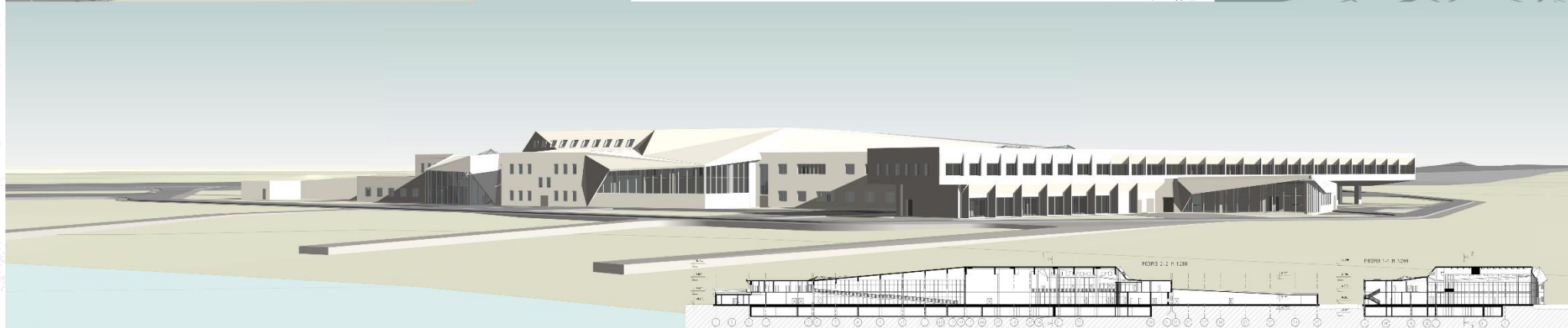
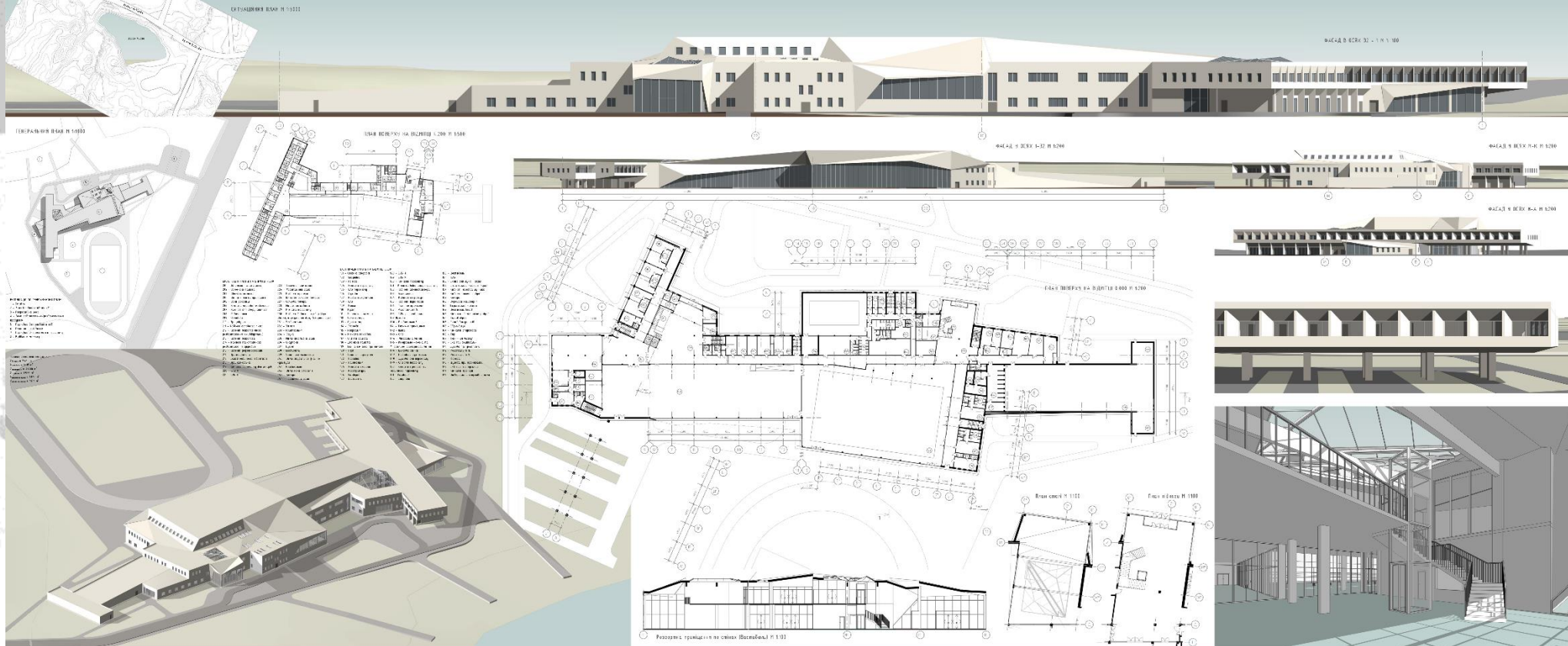












КИЇВСЬКИЙ НАЦІОНАЛЬНИЙ УНІВЕРСИТЕТ БУДІВНИЦТВА І АРХІТЕКТУРИ

## СПОРТИВНО-ОЗДОРОВЧИЙ КОМПЛЕКС ДЛЯ УЧАСНИКІВ БОЙОВИХ ДІЙ У М. СЕВЕРОДОНЕЦЬКУ

Місто Северодонецьк є не тільки останнім диспансером для війни з російським ЗС, так і рідним місцем для багатьох ветеранів війни, після збільшення міста по повсякденній відбудові велика кількість людей будуть поєднувати свої сили з цільного життя.

На момент початку повномасштабного вторгнення рос на територію Чорнобильської зони було близько 300,000 людей, що проживали в місті, зараз в місті є велика кількість людей, які мають потребу в житті в місті, тому важливо побудувати житло, яке буде життєво важливим для них.

Цей спортивно-оздоровчий комплекс розроблений на великій територіальній реконструкції та адаптації через спортивний комплекс, що дозволяє багатьом людям жити в місті, тому реконструкція може проходити в спільній об'єктній будівлі.

ВИКОНАВ:  
Ст.Гр. АРХ-435  
КОМОВ І.С.  
КЕРІВНИКИ:  
проф. док. арх. КРАВЧЕНКО І.Л.  
ас. КАНТАЧУРОВА Н.А.





**Дякую за увагу**