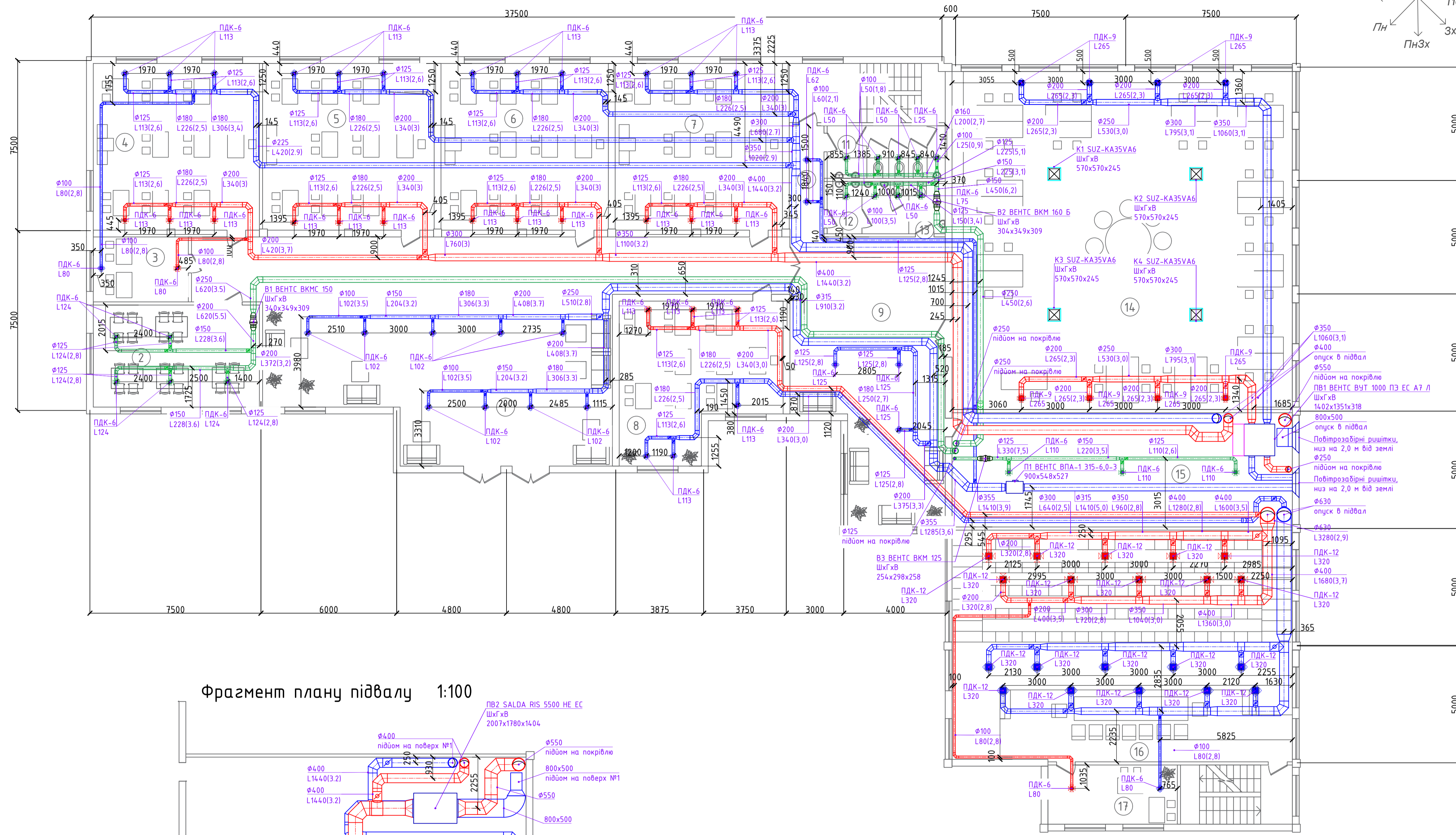


План поверху 1:100

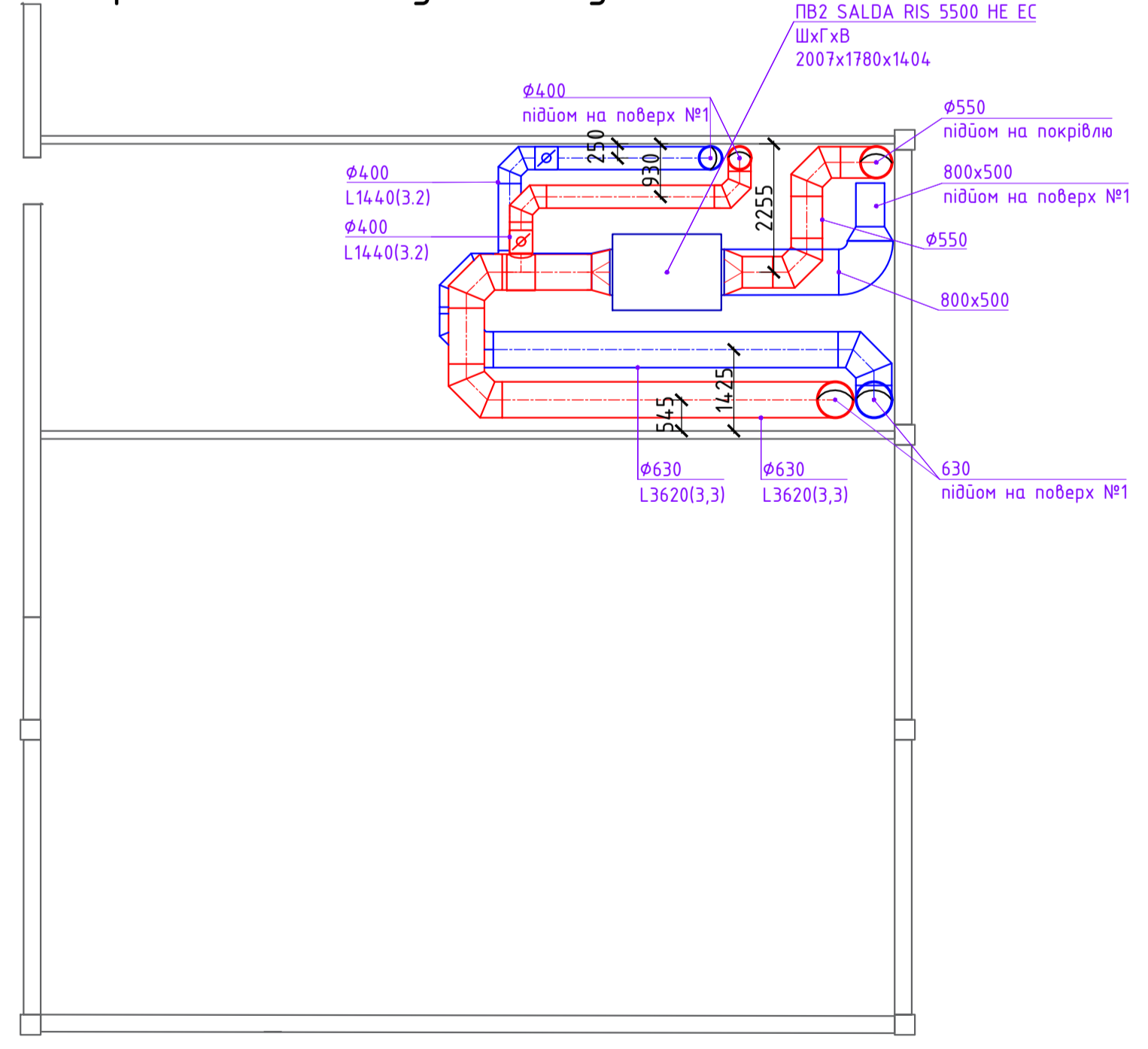


Експлікація приміщень

№	Найменування	Площа м2
1	Хол-рекреація 1	168,7
2	Буфет	40,5
3	Кімната викладачів	12
4	Лекційна аудиторія	53,8
5	Лекційна аудиторія	55,6
6	Лекційна аудиторія	55,6
7	Лекційна аудиторія	55,6
8	Лекційна аудиторія	44,3
9	Хол-рекреація 2	69
10	Коридор	7,4
11	Санвузол Ж	12
12	Санвузол Ч	8,3
13	Санвузол	3,7
14	Читальна зала	223,5
15	Технічне приміщення	75,5
16	Лекційна аудиторія на 200 місць	152,4
17	Кімната викладачів	12,6

- Умовні позначення:
- припливний дифузор
 - витяжний дифузор
 - припливний повітровід вентиляції
 - витяжний повітровід вентиляції
 - витяжний повітровід систем (В1-В3)
 - обладнання

Фрагмент плану підвалу 1:100



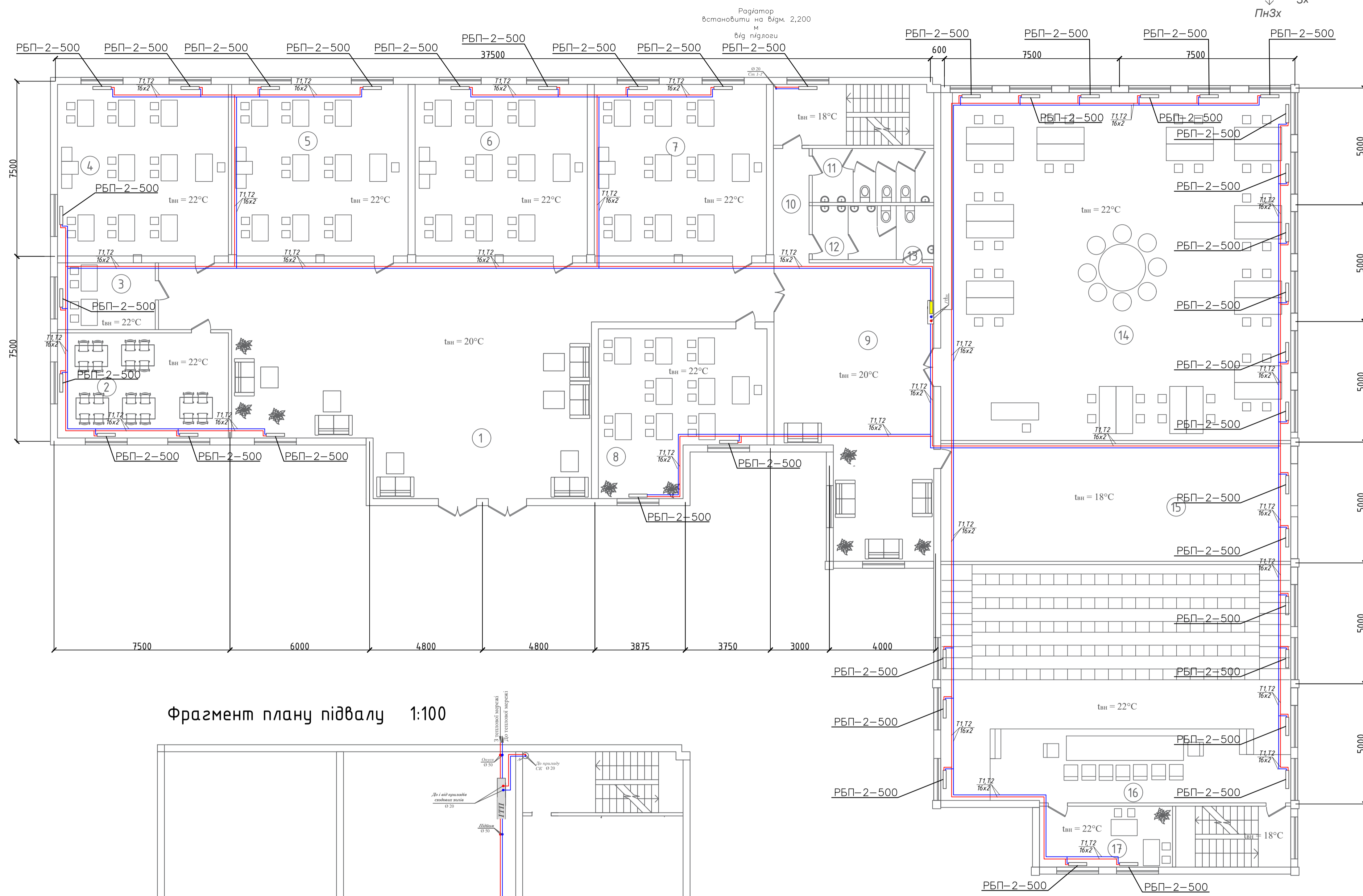
Примітки:

- Повітроводи систем ПВ1, ПВ2, П1, В1-3, прокласти під перекриттям та ізолювати пінофолном ППЕ5, забір/викид повітря ззовні - ППЕ20мм.
- Підключення повітроводів до адаптерів повітророзподілення виконати через гнучкі повітроводи довжиною l=250мм (на кресленні умовно не показані).

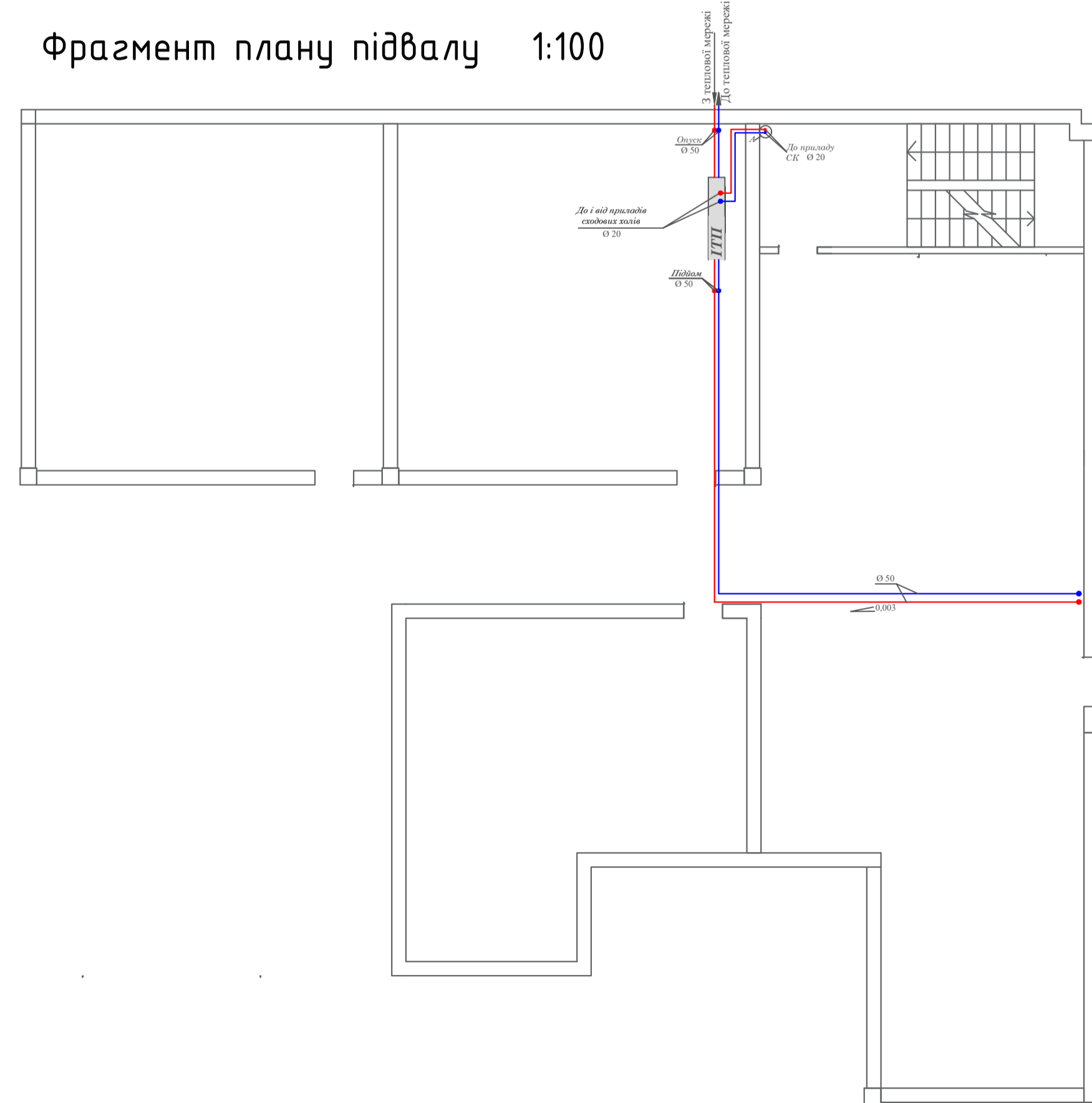
Дипломний проект

Розробив	Прізвище	Підпис	Дата	Літера	Маса	Масштаб
Консульт	Урбанський Д.А.			ДП		
Керівник	Задоянний О.В.					
Зав. каф	Предун К.О.					
Опалення та вентиляція навчального закладу				Лист 1	Листів 7	
План поверху; План підвалу; аксонометрична схема ПВ1 Вентиляція				ТВ-41		

План поверху 1:100



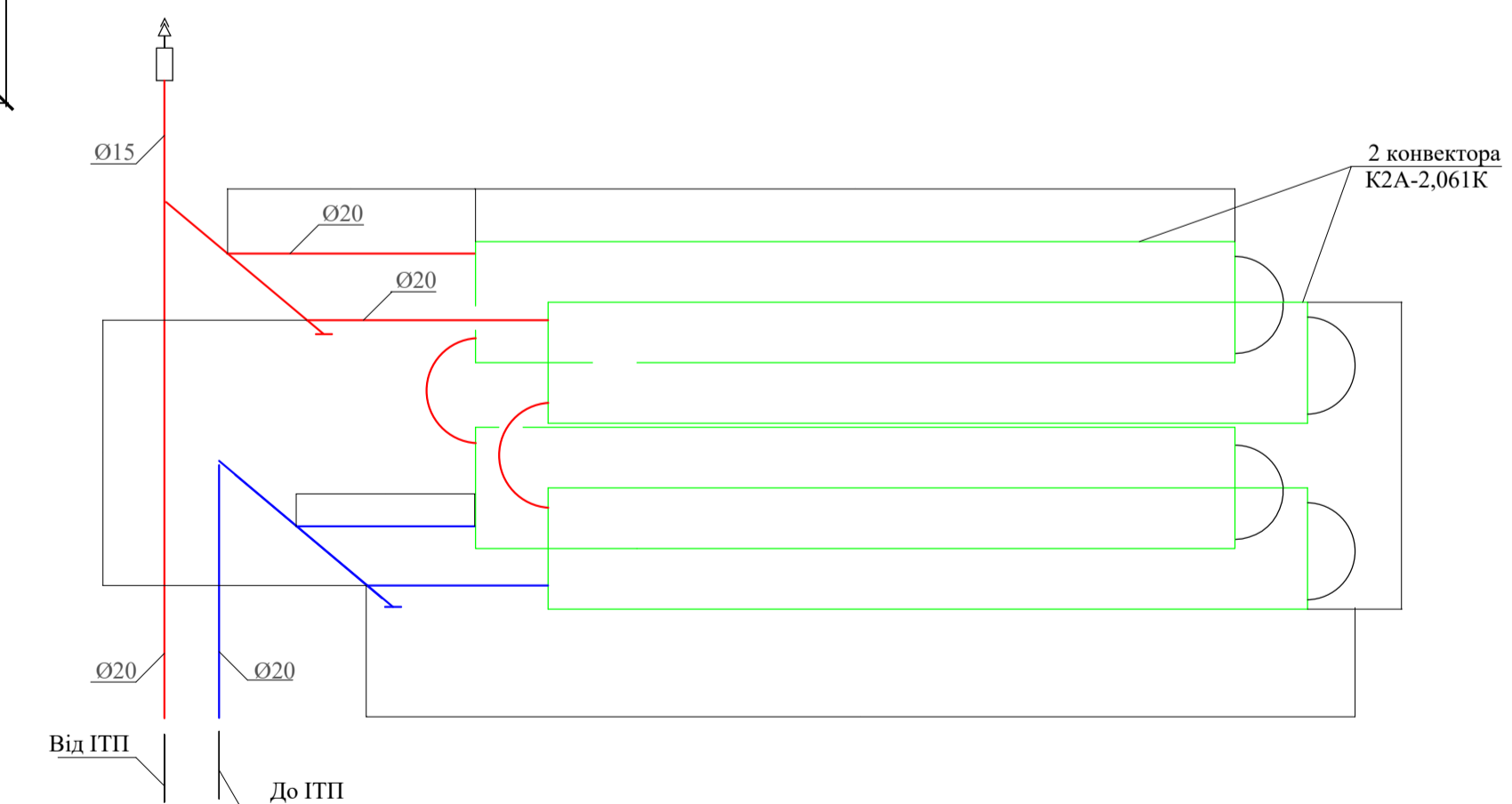
Фрагмент плану підвалу 1:100



Специфікація обладнання системи опалення

№	Позначення	Найменування	К-ть	Розмірність	Примітки
1	1 2228 11	Кран кульовий Herz 2228	40	шт	Ø15
2	1 8534 04	Розподільник Herz 8534	10	шт	G3/4", 4 отв.
3	1 4125 71	Вентиль запірний Herz 4125 AD	20	шт	Ø15
4	1 4111 01	Фільтр Herz 4111	40	шт	Ø15
5	1 4017 30	Вентиль баланс. Herz 4017 ML	20	шт	Ø15
6	1 4002 41	Регул. перепаду тиску Herz 4002	40	шт	Ø15
7	GROSS WMZ-UA	Теплолічильн. GROSS WMZ-UA	40	шт	Ø15
8	1 0117 41	Авт. повітровипускник Herz	5	шт	Ø15
9	1 3766 41	Вузол підключення Herz 3000	140	шт	Кутувий
10	1 6098 03	Фітінг Herz 6098	280	шт	16x2,0-G _{3/4}
11	3 D160 20	Труба Herz PE-RT/Al/PE-RT	1500	м	16x2,0
12	1 7230 06	Головка термостатична Herz	40	шт	
	ГОСТ 3262-89*	Труба сталева водогазопровідна звичайна			
13	ГОСТ 3262-89*	d = 20	12	м	
14	ГОСТ 3262-89*	d = 25	16	м	
15	ГОСТ 3262-89*	d = 32	16	м	
16	ГОСТ 3262-89*	d = 40	16	м	
17	ГОСТ 3262-89*	d = 50	24	м	
18	ГОСТ 3262-89*	d = 70	24	м	
18	Thermocompact S	Теплоізоляція	64	м	в асортименті відп. труб
19	КА-0,560К	Конвектор "Акорд"	2	шт	
20	КА-0,448К	те ж саме	8	шт	
21	КА-1,646К	те ж саме	2	шт	
22	1 4125 62	Вентиль запірний Herz 4125 D	4	шт	Ø20
23	1 7723 67	РПК Herz TS-90-V	1	шт	Ліфтовий та сходовий холи
24	1 9860 10	Гол. термостатична "Герцкулес"	1	шт	антивандальне вик.
25	Herz RL-1 3723	Вентиль радіаторний du = 15	1	шт	
26	KORADO VK	Радіатор сталевий панельний	40	шт	в асортименті відп. табл. плану типового поверху та ПЗ
27	Herz 8569	Розподільний шкаф	1	шт	

Опалювальний прилад сходового холю



Дипломний проект

Розробив	Прізвище	Підпис	Дата	Опалення та вентиляція навчального закладу	Літера	Маса	Масштаб
Консульт	Урбанський Д.А.				ДП		
Керівник	Задоянний О.В.				Лист 4	Листів	7
Зав. каф.	Предун К.О.				ТВ-41		

План 1-го поверху; План підвалу; Специфікація обладнання системи опалення; Опалювальний прилад сходового холю; Опалення

АксонOMETрична схема системи опалення

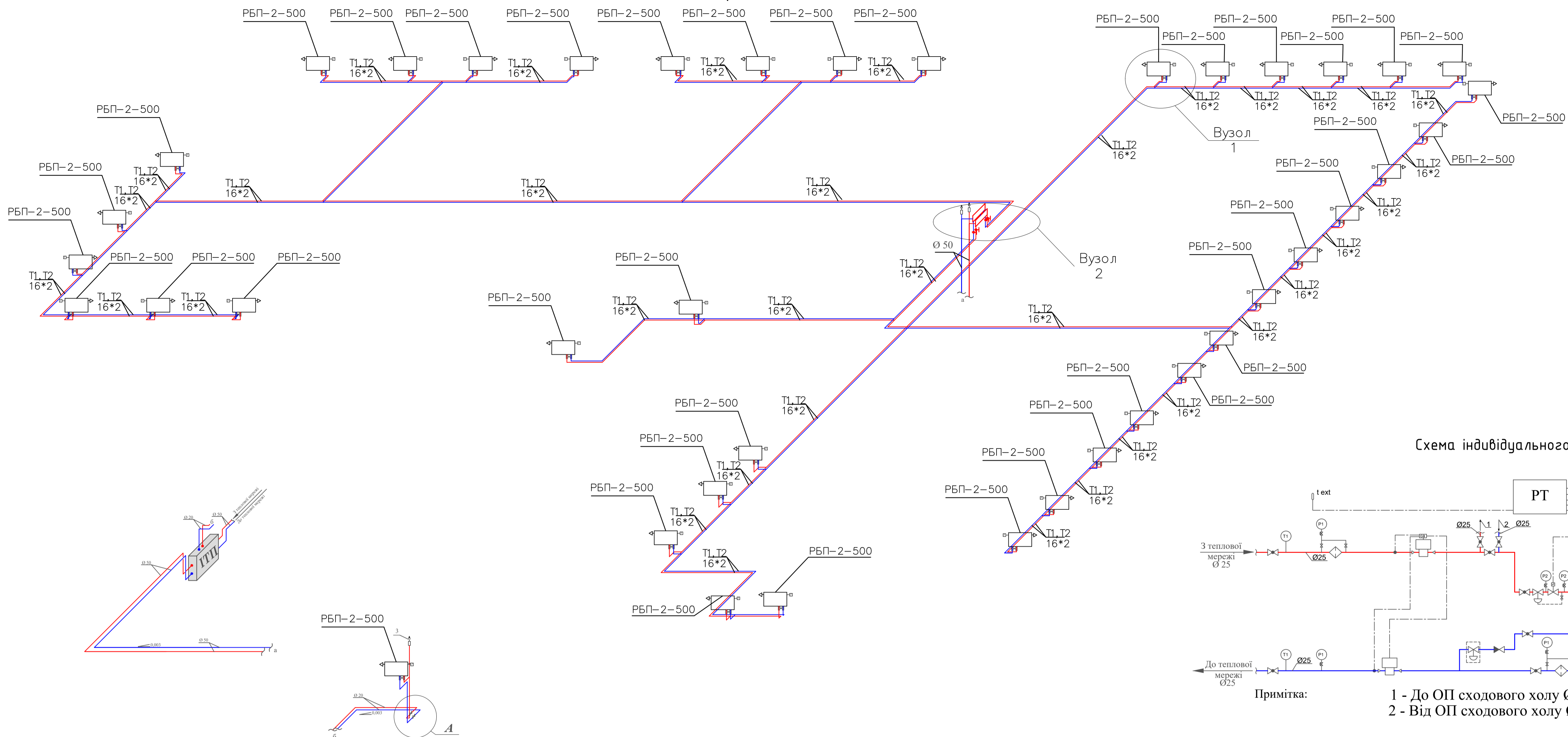
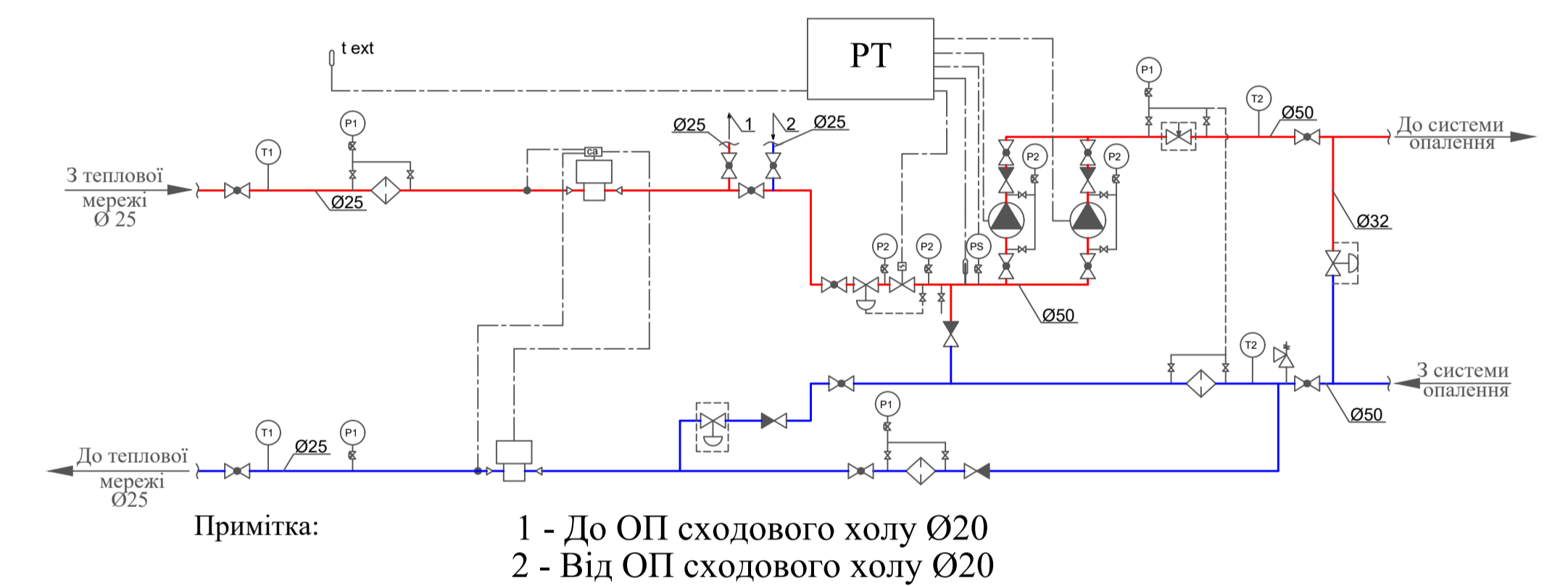


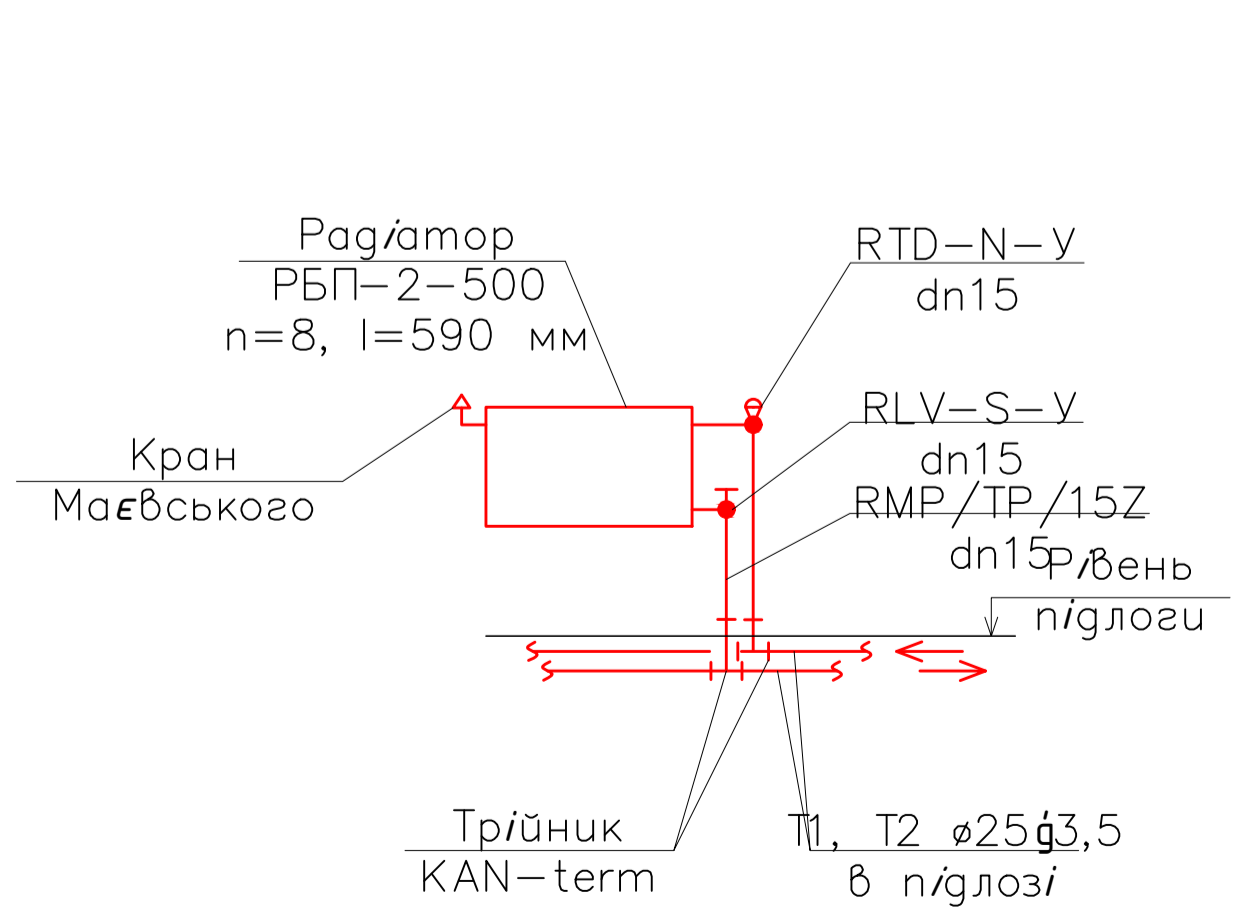
Схема індивідуального теплового пункту



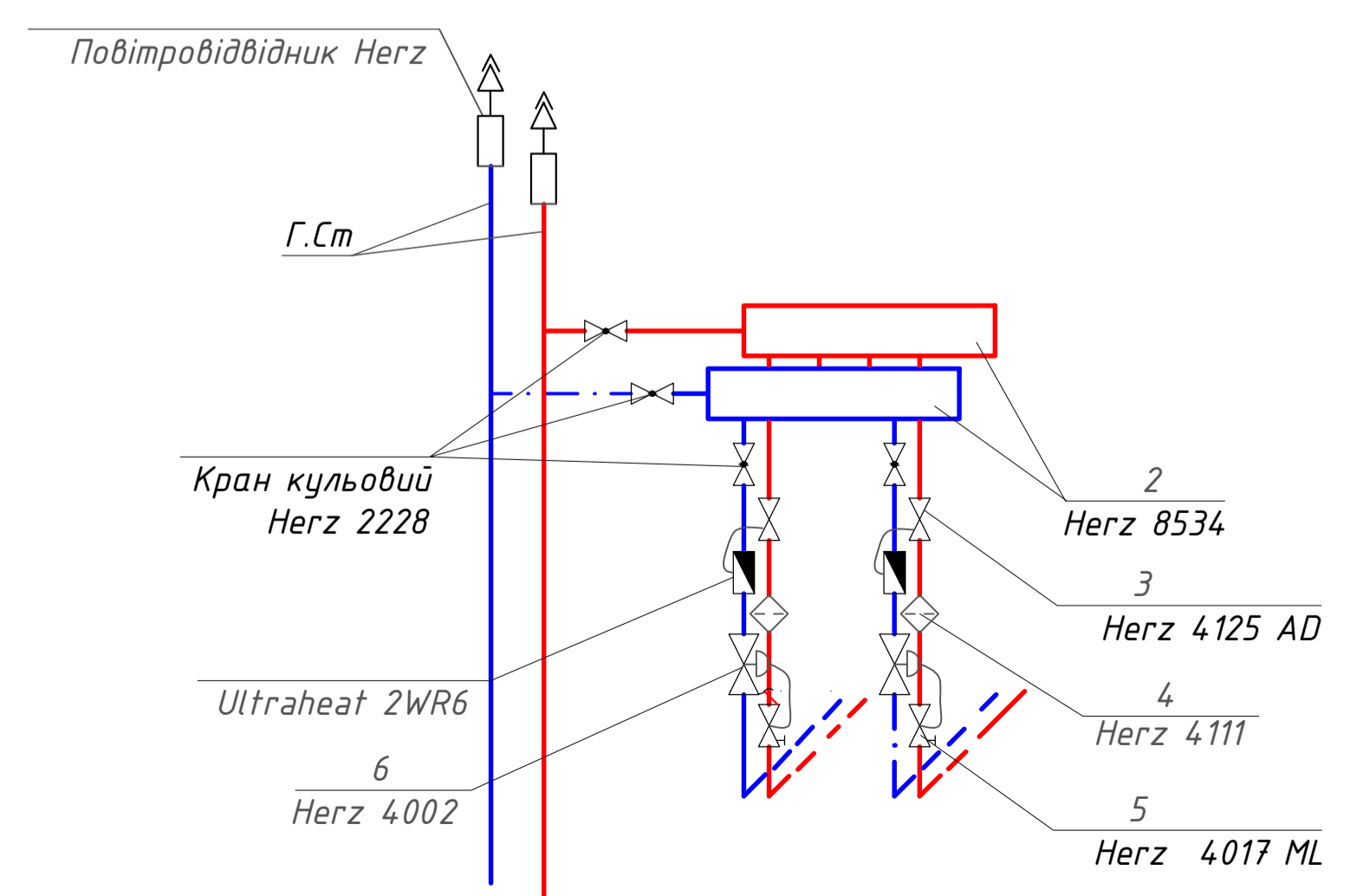
Специфікація ІТП

№	Позначення	Найменування	К-ть	Розмірність	Примітки
1	Wilo Stratos-D32M	Насос	2	шт	
2	1 4007 06	Регулятор перепаду тиску	1	шт	$\varnothing 50$
3	1 4111 03	Фільтр Herz 4111	3	шт	
4	1 2622 13	Клапан зворотний	2	шт	
5	1 2228 11	Кран кульовий Herz 2228	13	шт	$\varnothing 15$
6	1 4017 30	Вентиль баланс. Herz 4017 ML	2	шт	$\varnothing 50$
7	F 7793 70	Контроллер Herz F-100	1	шт	
8	F 7793 60	Датчик температури зовнш. повітря Herz Pt1000	1	шт	HERZ
9	F 7793 41	Датчик температури теплоносія	1	шт	HERZ
10	Metronic M 4 JS 15	Теплолічильник	1	шт	
11	1 2228 06	Кран кульовий Herz 2228	2	шт	$\varnothing 50$

Вузол 1



Вузол 2



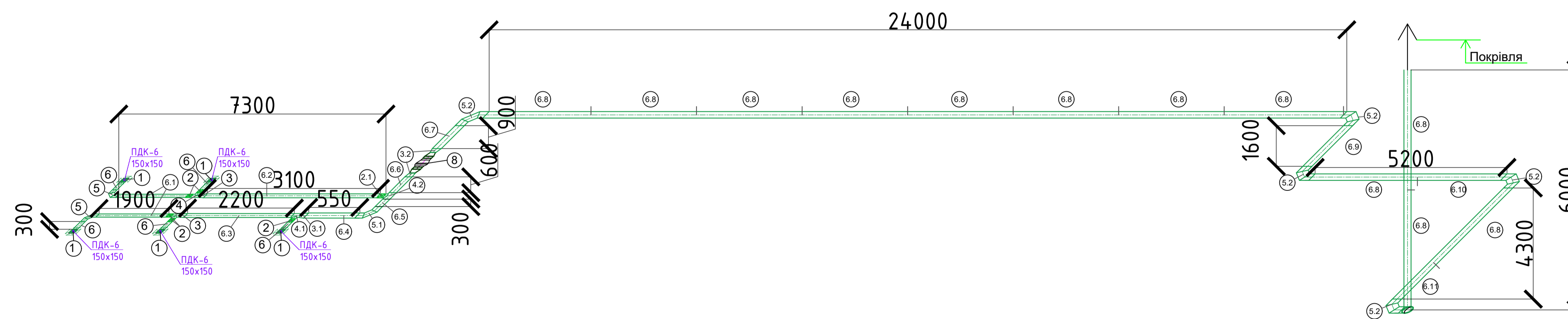
Дипломний проект

Прізвище	Підпис	Дата	Літера	Маса	Масштаб
Розробив: Урбанський Д.А.			Опалення та вентиляція навчального закладу	ДП	
Консульт: Задоянний О.В.					
Зав. каф: Предун К.О.					
АксонOMETрична схема системи опалення; схема індивідуального теплового пункту; специфікація ІТП; Вузол 1; Вузол 2 Опалення			Лист 5	Листів 7	ТВ-41

3.3. Комплектувальна відомість на деталі, фасонні елементи

№ Позначення	Найменування деталі	Розмір перетину, мм			Довжина, мм	Кількість	Центр. кут, гр.	Площа поверхні, м2		Матеріал товщина, мм	Примітка
		круг D	прямокут a b					один	заг		
1	Повітророзподільник ОНГ 150x150	-	150	150	150	5	90	0,0225	0,1125	0,5	Ventservice
2	Дросель-клапан	125	-	-	175	5	90	0,02	0,1	0,5	Ventservice
2.1	Дросель-клапан	150	-	-	200	1	90	0,03	0,03	0,5	Ventservice
3	Перехід	125-150	-	-	150	2	90	0,141	0,282	0,5	Ventservice
3.1	Перехід	150-200	-	-	150	1	90	0,334	0,334	0,5	Ventservice
3.2	Перехід	160-200	-	-	150	2	90	0,424	0,848	0,7	Ventservice
4	Трійник	125	-	-	225	2	90	0,155	0,31	0,5	Ventservice
4.1	Трійник	125-150	-	-	225	1	90	0,165	0,165	0,5	Ventservice
4.2	Трійник	150-200	-	-	250	1	90	0,175	0,175	0,5	Ventservice
5	Відвід	125	-	-	50	2	90	0,016	0,032	0,5	Ventservice
5.1	Відвід	200	-	-	50	1	90	0,024	0,032	0,5	Ventservice
5.2	Відвід	250	-	-	50	6	90	0,036	0,21	0,5	Ventservice
6	Повітропровід	125	-	-	300	5	90	0,94	1,88	0,5	Ventservice
6.1		125	-	-	1900	2		0,78	0,78		
6.2		150	-	-	3100	1		1,57	1,57		
6.3		150	-	-	2200	1		0,94	1,88		
6.4		200	-	-	550	1		1,88	1,88		
6.5		200	-	-	300	1		1,88	1,88		
6.6		200	-	-	600	1		2,23	2,23		
6.7		250	-	-	900	1		2,67	2,67		
6.8		250	-	-	3000	12		3,35	13,4		
6.9		250	-	-	1600	1		3,35	13,4		
6.10		250	-	-	2200	1		3,35	13,4		
6.11	250	-	-	1300	1	3,35	13,4				
7	Витяжний вентилятор ВЕНТС ВКМС 150	-	-	-	-	1	-	-	-	-	Ventservice

Монтажна схема системи (частини схеми) вентиляції.



Дипломний проект

Розробив	Прізвище	Підпис	Дата	Опалення та вентиляція навчального закладу	Літера	Маса	Масштаб
Консульт	Сенчук М.П.				ДП		
Керівник	Задоянний О.В.				Лист 6	Листів 7	
Зав. каф	Предун К.О.				ТВ-41		

Монтажна схема системи(частини схеми) комплектувальна відомість на деталі, фасонні елементи; Вентиляція

