

Київський національний університет будівництва і архітектури
Кафедра дизайну архітектурного середовища

АТЕСТАЦІЙНА РОБОТА НА ЗДОБУТТЯ ОСВІТНЬОГО СТУПЕНЯ МАГІСТР

на тему:

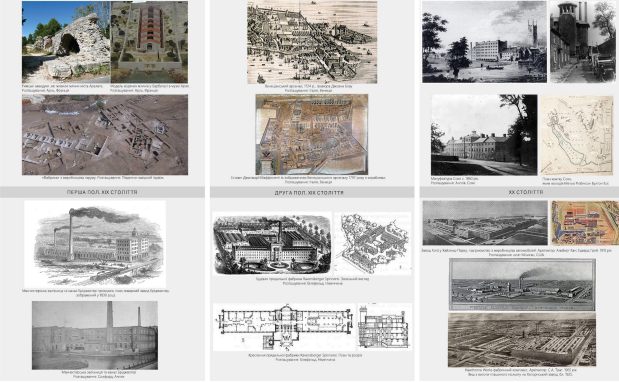
**«Особливості архітектурно-середовищної реновації промислових територій
(на прикладі реновації території пивзаводу Ріхерта в місті Київ)»**

Здобувач: студ. групи АРХ-66 Боровкова А.В.
Науковий Керівник: док. арх., проф. Тімохін В.О.

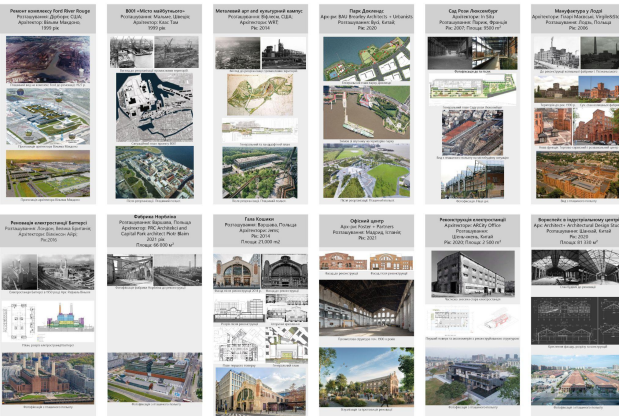
Київ 2023

РОЗДІЛ 1. ДОСВІД РЕНОВАЦІЇ ПРОМИСЛОВИХ ТЕРИТОРІЙ

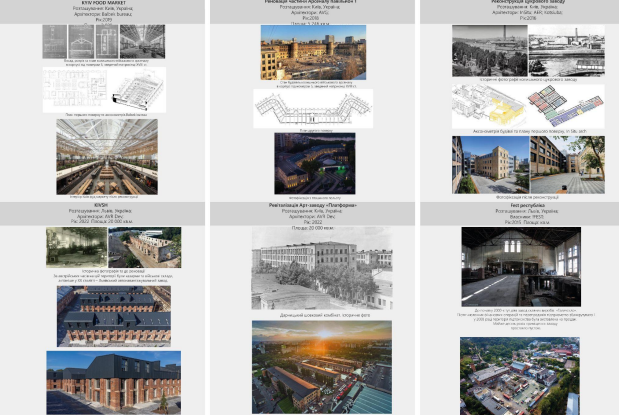
1.1 ДОСВІД ІСТОРИЧНИХ ПЕРЕДУМОВ І РОЗВИТКУ ПРОМИСЛОВІСТІ В СВІТІ



1.2 Аналіз практичного досвіду реконструкції промислових територій за кордоном

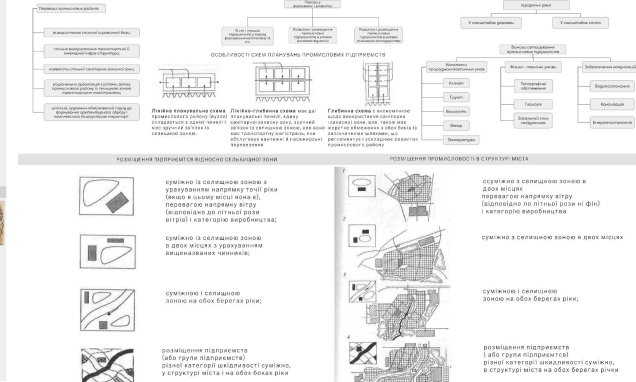


1.3 ОСНОВНІ ТЕНДЕНЦІЇ РЕНОВАЦІЇ ПРОМИСЛОВИХ ТЕРИТОРІЙ

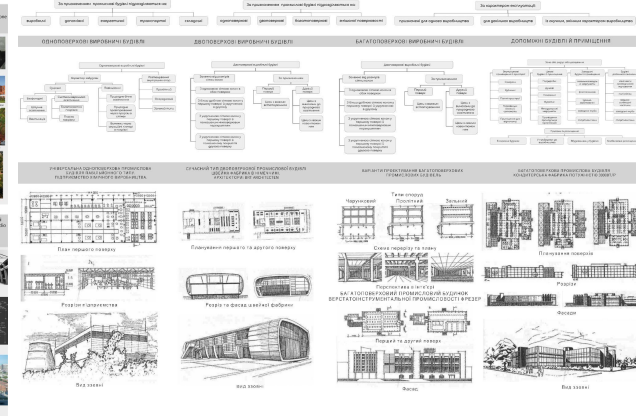


РОЗДІЛ 2. МЕТОДИКА ФОРМУВАННЯ АРХІТЕКТУРНО-СЕРЕДОВИЩНОЇ РЕНОВАЦІЇ ПРОМИСЛОВИХ ТЕРИТОРІЙ

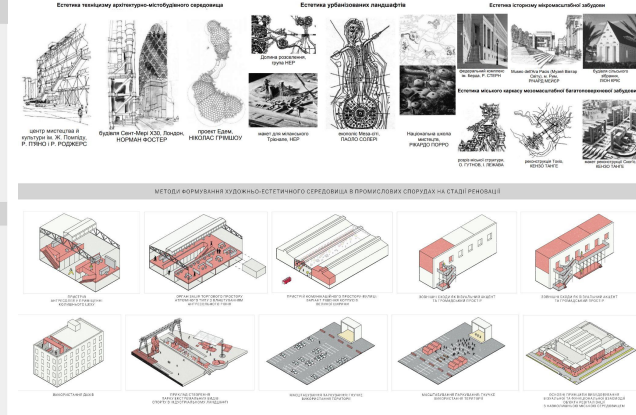
2.1 ОСОБЛИВОСТІ І МЕТОДИ ФУНКЦІОНАЛЬНОЇ ОРГАНІЗАЦІЇ



2.2 ОБ'ЄМНО-ПЛАНУВАЛЬНІ І КОНСТРУКТИВНІ ОСОБЛИВОСТІ

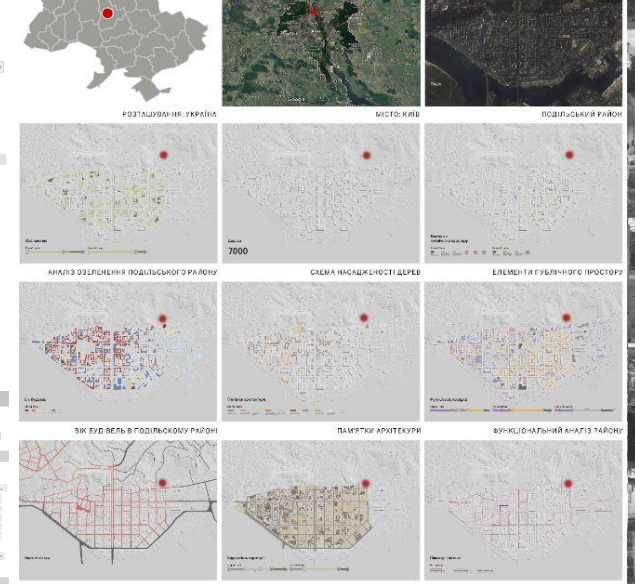


2.3 ХУДОЖНЬО-ЕСТЕТИЧНЕ ФОРМУВАННЯ СЕРЕДОВИЩА

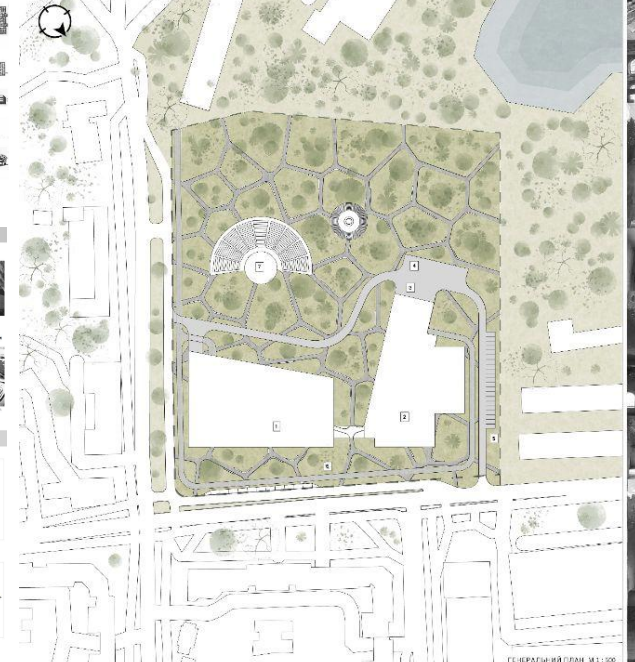


РОЗДІЛ 3. УДОСКОНАЛЕННЯ МЕТОДИКИ РЕНОВАЦІЇ ПИВЗАВОДУ РІХЕРТА

3.1 ОСОБЛИВОСТІ І МЕТОДИ ФУНКЦІОНАЛЬНОЇ ОРГАНІЗАЦІЇ



3.2 ХУДОЖНЬО-ЕСТЕТИЧНЕ ФОРМУВАННЯ СЕРЕДОВИЩА



ОСОБЛИВОСТІ АРХІТЕКТУРНО-СЕРЕДОВИЩНОЇ РЕНОВАЦІЇ ПРОМИСЛОВИХ ТЕРИТОРІЙ (НА ПРИКЛАДІ РЕНОВАЦІЇ ТЕРИТОРІЇ ПИВЗАВОДУ РІХЕРТА В МІСТІ КИЇВІ)



Актуальність теми. Постіндустріальні простори, внаслідок історичного розвитку територій, розташовані на районах міських утворень, особливо цінних в архітектурному та ландшафтні. На сьогоднішній день потреба в суспільстві з екологічно чистих відкритих природних зон для відпочинку та організованого відпочинку є особливо гострим і є найбільш актуальним. Все це передбачає розвиток інших підходів до архітектурної ландшафтної реконструкції територій з порушенням зв'язку між природними компонентами.

Метою дослідження є особливості архітектурно-середовищної реновації промислових територій, котрі розглянуті на прикладі реорганізації територій Пивзаводу Ріхерта в місті Київ».

Наукова новизна дослідження полягає у:

- виявленні тенденцій у формуванні архітектурного середовища промислових споруд;
- поглиблено розглянута методика удосконалення архітектурного середовища та художньо-естетичних образів;
- аналізі літературних джерел, інтернет-ресурсів, нормативних документів, вивчення сучасних науково-технічних розробок в області реновації промислового середовища.
- узагальненні світового досвіду проектування, будівництва і експлуатації промислового середовища, що використовується під реновацію
 - розширення аналізу особливостей формування реновації промислових споруд в місті;
 - поглиблено розглянута методика удосконалення ефективності реновації промислових територій та вплив на міське оточення;
 - удосконалення методики засобів впровадження реновації промислових територій в місті.

Предметом дослідження є особливості реновації промислових територій для проведення цілеспрямованого теоретичного дослідження можливостей використання промислових територій для потреб розвитку архітектурного середовища міста, визначення рівня їх сукупного потенціалу.

Об'єктом дослідження є промислові об'єкти у стадії реновації.

Завдання дослідження складається з таких пунктів:

- аналіз теоретичного та практичного досвіду реновації промислових споруд;
- визначення методологічного підходу до проектування та виявлення тенденцій у формуванні архітектурного середовища промислових споруд;
- розробка методичних особливостей реновації архітектурно-містобудівної промислової споруди ;
- урахуванням особливостей конструювання будівель та споруд, методів та прийомів функціональної організації будівель;
- формування художньо-естетичних середовищних образів;
- розробка методів удосконалення архітектурно-дизайнерських рішень;
- результатом такої роботи є вдосконалення дизайну реновації промислових споруд;

Структура атестаційної роботи:

РОЗДІЛ 1. ДОСВІД РЕНОВАЦІЇ ПРОМИСЛОВИХ ТЕРИТОРІЙ

- 1.1 Аналіз історичних передумов і розвитку реновації в світі
- 1.2 Досвід проектної практики в Україні та за кордоном
- 1.3 Основні тенденції реновації промислових територій

РОЗДІЛ 2. МЕТОДИКА ФОРМУВАННЯ АРХІТЕКТУРНО-СЕРЕДОВИЩНОЇ РЕНОВАЦІЇ ПРОМИСЛОВИХ ТЕРИТОРІЙ

- 2.1 Особливості і методи функціональної організації
- 2.2 Об'ємно-планувальні і конструктивні особливості
- 2.3 Художньо-естетичне формування середовища

РОЗДІЛ 3. УДОСКОНАЛЕННЯ МЕТОДИКИ РЕНОВАЦІЇ ПИВЗАВОДУ РІХЕРТА

- 3.1 Містобудівний аналіз і генеральний план
- 3.2 Функціональні та об'ємно-планувальні рішення
- 3.3 Художньо естетична образність фасадів та інтер'єрів

Апробація результатів дослідження:

СЕРТИФІКАТ

УЧАСНИКА

VIII Науково-практичної конференції

«Теорія і практика формування і розвитку дизайну архітектурного середовища: проблеми відновлення архітектурного і міського середовища в Україні»

18 квітня 2023

кафедра Дизайну архітектурного середовища
виданий

БОРОВКОВІЙ АНАСТАСІЇ ВІКТОРІВНІ

магістрантка кафедри дизайну архітектурного середовища КНУБА

керівник: доктор архітектури, професор кафедри дизайну архітектурного середовища КНУБА Тімохін В.О.
ОСОБЛИВОСТІ АРХІТЕКТУРНО-СЕРЕДОВИЩНОЇ РЕНОВАЦІЇ ПРОМИСЛОВИХ ТЕРИТОРІЙ (НА ПРИКЛАДІ РЕНОВАЦІЇ ТЕРИТОРІЇ ПИВЗАВОДУ РІХЕРТА В М. КИЄВІ)



Кашенко О.В.

Кашенко О.В.

декан архітектурного факультету
доктор технічних наук, професор



Тімохін В.О.

Тімохін В.О.

завідувач кафедри ДАС
доктор архітектури, професор



КАФЕДРА
Дизайну архітектурного середовища

2023



МІНІСТЕРСТВО ОСВІТИ І НАУКИ УКРАЇНИ
МІНІСТЕРСТВО РОЗВИТКУ ГРОМАД ТА ТЕРИТОРІЙ УКРАЇНИ
КИЇВСЬКИЙ НАЦІОНАЛЬНИЙ УНІВЕРСИТЕТ БУДІВНИЦТВА І АРХІТЕКТУРИ (КНУБА)
ДП НАУКОВО-ДОСЛІДНИЙ ІНСТИТУТ БУДІВЕЛЬНОГО ВИРОБНИЦТВА (ДП «НДІБВ»)
БУДІВЕЛЬНА ПАЛАТА УКРАЇНИ
АКАДЕМІЯ БУДІВНИЦТВА УКРАЇНИ (АБУ)
НАЦІОНАЛЬНА АКАДЕМІЯ МИСТЕЦТВ УКРАЇНИ
НАУКОВО-ДОСЛІДНИЙ ІНСТИТУТ ІННОВАЦІЙНОГО БУДІВНИЦТВА (НДІ ІНБУД)
ІНСТИТУТ МЕНЕДЖМЕНТУ ТА ІНФОРМАЦІЙНИХ СИСТЕМ (ISMA)
СІЛЕЗЬКИЙ ТЕХНОЛОГІЧНИЙ УНІВЕРСИТЕТ (SUT)
НАУКОВО-ДОСЛІДНИЙ ІНСТИТУТ ТЕОРІЇ ТА ІСТОРІЇ АРХІТЕКТУРИ, МІСТОБУДУВАННЯ І ДИЗАЙНУ (НДІТІАМД)
ДЕПАРТАМЕНТ МІСТОБУДУВАННЯ ТА АРХІТЕКТУРИ КМДА
ДП «УКРАЇНСЬКИЙ ДЕРЖАВНИЙ НАУКОВО-ДОСЛІДНИЙ ІНСТИТУТ ПРОЕКТУВАННЯ МІСТ «ДІПРОМІСТО» ІМ.Ю.М.БИЛОКОНЯ

МІЖНАРОДНИЙ НАУКОВО-ТЕХНІЧНИЙ ФОРУМ
“Архітектура та будівництво: Відновлення України. Наука, технологія, практика”

VII Міжнародна науково-технічна конференція
“Ефективні технології в будівництві”

VIII Міжнародна науково-технічна конференція
“Архітектура історичного Києва. Архітектура та Дизайн - відновлення країни”

IX Міжнародна науково-технічна конференція
“Нові технології в будівництві”

СЕРТИФІКАТ
підтвержує, що

БОРОВКОВА Анастасія Вікторівна

брав(ла) участь у конференціях форуму
17-18 Листопада 2022р. м.Київ, Україна

Rector of Kyiv National University of Construction and Architecture – the head of organizing committee
Petro Kulikov
Petro Kulikov

Rector of ISMA University – co-chair of organizing committee
Roman Djakon
Roman Djakon

CERTIFICATE
confirms that

Anastasiia BOROVKOVA

has participated in the conferences forum
November 17-18, 2022 Ukraine, Kyiv

партнери:
PERI MAPEI LIRALAND GROUP siniat VEGA LIRAJO MUK AUTODESK КомбоЗІТ ALLBAU software ALPAIN ABS GRAPHISOFT CENTER

Certificate No.
KNUCA-22-11-234

РОЗДІЛ 1. ДОСВІД РЕНОВАЦІЇ ПРОМИСЛОВИХ ТЕРИТОРІЙ

РОЗДІЛ 1. ДОСВІД РЕНОВАЦІЇ ПРОМИСЛОВИХ ТЕРИТОРІЙ

1.1 ДОСВІД ІСТОРИЧНИХ ПЕРЕДУМОВ І РОЗВИТКУ ПРОМИСЛОВОСТІ В СВІТІ

ДО Н.Е. ТА ПОЧ. Н.Е.



Римські акведуки, які живили млини міста Арелате.
Розташування: Арль, Франція



Модель водяних млинів у Барбегалі в музеї Арля.
Розташування: Арль, Франція



«Фабрика» з виробництва гаруму. Розташування: Південно-західний Ізраїль

XII СТОЛІТТЯ



Венеціанський арсенал, 1724 р., гравюра Джоана Блау
Розташування: Італія, Венеція



Естамп Джанмарі Маффіолетті із зображенням Венеціанського арсеналу 1797 року з кораблями.
Розташування: Італія, Венеція

XVIII СТОЛІТТЯ

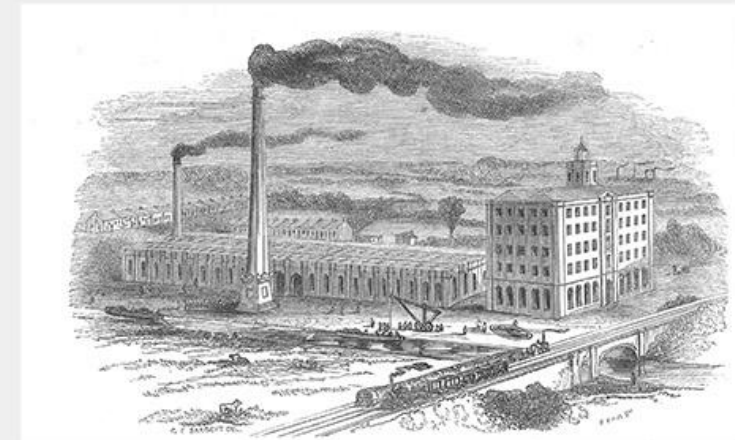


Мануфактура Сохо с. 1860 рік.
Розташування: Англія, Сохо



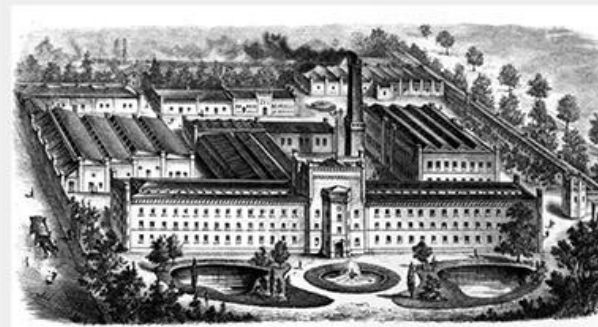
План маєтку Сохо, яким володів Метью Робінсон Бултон Еск

ПЕРША ПОЛ. XIX СТОЛІТТЯ

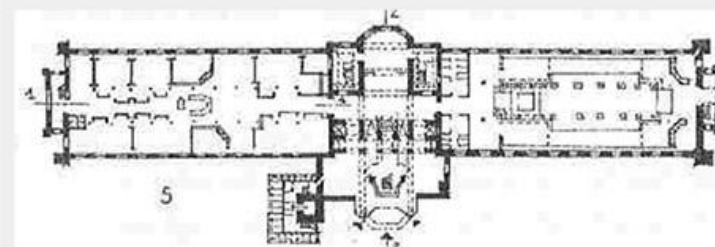
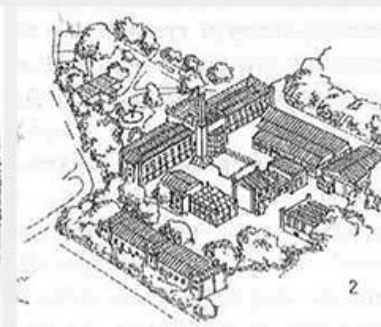


Манчестерська залізниця та канал Бріджвотер проходять повз ливарний завод Бріджвотер, зображений у 1839 році.

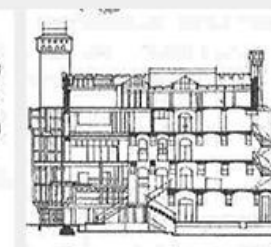
ДРУГА ПОЛ. XIX СТОЛІТТЯ



Будівля прядильної фабрики Ravensberger Spinnerei. Загальний вигляд
Розташування: Білефельд, Німеччина



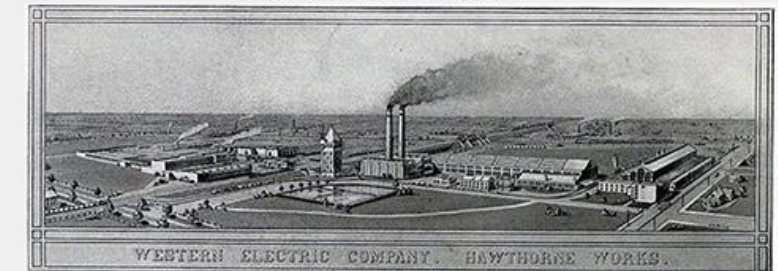
Креслення прядильної фабрики Ravensberger Spinnerei. План та розріз
Розташування: Білефельд, Німеччина



XX СТОЛІТТЯ



Завод Ford у Хайленд-Парку, підприємство з виробництва автомобілів. Архітектор: Альберт Кан; Едвард Грей. 1910 рік
Розташування: штат Мічиган, США



Hawthorne Works фабричний комплекс. Архітектор: С.А. Трат. 1905 рік
Вид з висоти пташиного польоту на Хогорнський завод, бл. 1925.



Манчестерська залізниця та канал Бріджвотер
Розташування: Солфорд, Англія

1.2 Аналіз практичного досвіду реконструкції промислових територій за кордоном

Ремонт комплексу Ford River Rouge
Розташування: Дірборн, США;
Архітектор: Вільям Макдоно,
1999 рік



Пташиний вид на комплекс Ford до реновації, 1927 р.



Пропозиція архітектора Вільяма Макдоно



Пропозиція архітектора Вільяма Макдоно

B001 «Місто майбутнього»
Розташування: Мальме, Швеція;
Архітектор: Клас Там
1999 рік



Вигляд до реорганізації промислових територій.



Ситуаційний план проекту B001



Після реорганізації. Пташиний польот.

Металевий арт and культурний кампус
Розташування: Віфлеєм, США;
Архітектори: WRT;
Рік: 2014



Вигляд до реорганізації промислових територій.



Генеральний та ландшафтний план



Після реорганізації. Пташиний польот.

Парк Доклендс
Арх-ри: BAU Brearley Architects + Urbanists
Розташування: Вусі, Китай;
Рік: 2020



Генеральний план парку Доклендс



Знімок зі спутника на територію парку



Після реорганізації. Пташиний польот.

Сад Рози Люксембург
Архітектори: In Situ
Розташування: Париж, Франція
Рік: 2007; Площа: 9500 m²



Фотофіксація до та після:



Генеральний план Саду рози Люксембург



Вид з пташиного польоту на містобудівну ситуацію



Фотофіксація. Наші дні.

Мануфактура у Лодзі
Архітектори: Гіларі Маєвські, Virgile&Stone
Розташування: Лодзь, Польща
Рік: 2006



До реконструкції колишньої фабрики І. Познанського



Територія до рек. 1990 р. Суч. стан колишньої фабрики



Нова функція: Торгово-сервісний і розважальний центр

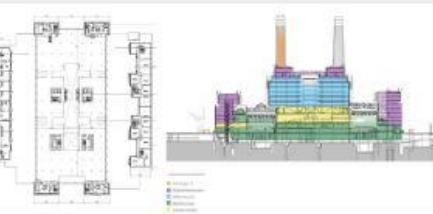


Вид з пташиного польоту

Реновація електростанції Баттерсі
Розташування: Лондон, Велика Британія;
Архітектори: Вілкінсон Айрі;
Рік: 2016



Електростанція Баттерсі в 1950 році; Арх: Рафаель Вільолі



План, розріз електростанції Баттерсі



Фотофіксація з пташиного польоту

Фабрика Норбліна
Розташування: Варшава, Польща
Архітектор: PRC Architekci and Capital Park architect Piotr Blaim
2021 рік
Площа: 66 000 m²



Фотофіксація фабрики Норбліна до реконструкції



Фотофіксація з пташиного польоту

Гала Кошки
Розташування: Варшава, Польща
Архітектори: Jems;
Рік: 2014
Площа: 21,000 m²



Фасад після реконструкції 2014 р.

Фасад до реконструкції



Розріз після реконструкції

Історичні креслення



План першого поверху

Генеральний план



Офісний центр
Арх-ри: Foster + Partners
Розташування: Мадрид, Іспанія;
Рік: 2021



Фасад до реконструкції

Фасад після реконструкції



Промислова структура поч. 1900-х років

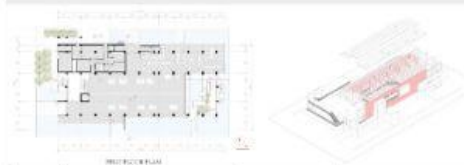


Візуалізація та пропозиція реновації

Реконструкція електростанції
Архітектори: ARCity Office
Розташування: Шеньчжень, Китай
Рік: 2020; Площа: 2 500 m²



Частково знесена стара електростанція



Перший поверх та аксонометрія з реконструйованою структурою

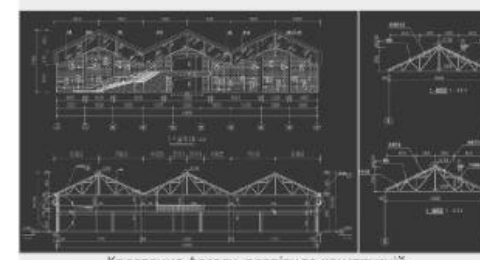


Фотофіксація з пташиного польоту

Воркспейс в індустріальному центрі
Арх: Architect+ Architectural Design Studio
Розташування: Шанхай, Китай
Рік: 2020
Площа: 81 330 m²



Стан будівлі до реновації



Креслення фасаду, розрізу та конструкції

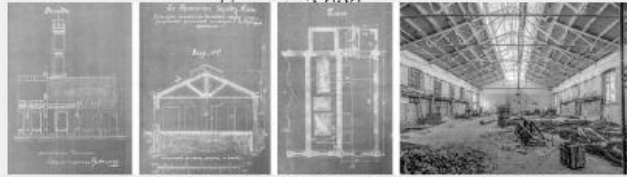


Фотофіксація з пташиного польоту

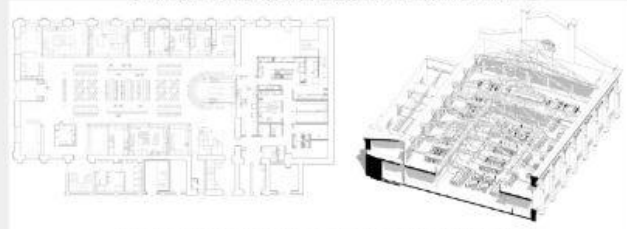
1.3 ОСНОВНІ ТЕНДЕНЦІЇ РЕНОВАЦІЇ ПРОМИСЛОВИХ ТЕРИТОРІЙ

KYIV FOOD MARKET

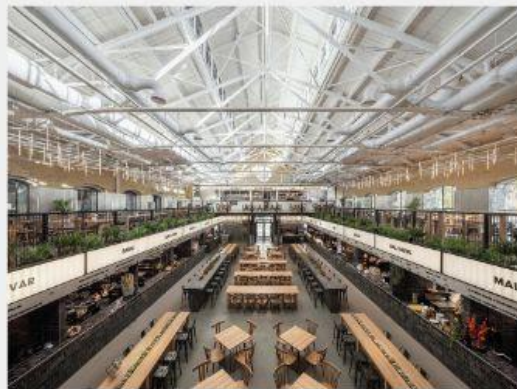
Розташування: Київ, Україна;
Архітектори: Balbek bureau;
Рік: 2019



Фасад, розріз та план колишнього військового арсеналу в корпусі під номером 5, зведений наприкінці XVIII ст.



План першого поверху та аксонометрія. Balbek bureau



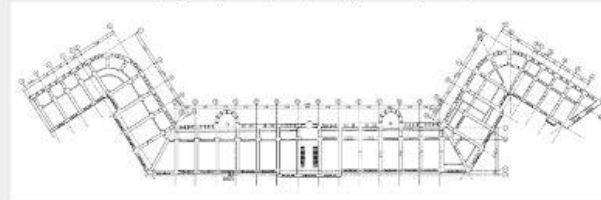
Інтер'єр Київ фуд маркету після реконструкції

Реновація частини Арсеналу павільйон 1

Розташування: Київ, Україна;
Архітектори: AVG;
Рік: 2018
Площа: 5 246 кв.м



Стан будівель колишнього військового арсеналу в корпусі під номером 5, зведений наприкінці XVIII ст.



План другого поверху



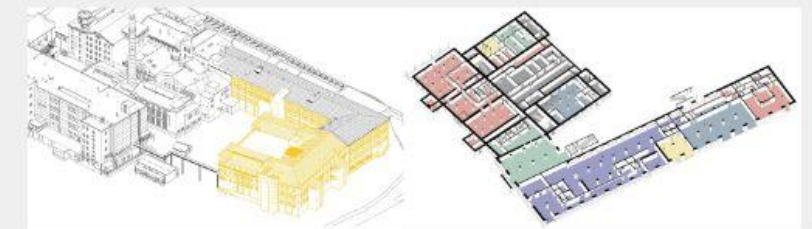
Фотофіксація з пташиного польоту

Реконструкція цукрового заводу

Розташування: Київ, Україна;
Архітектори: InSitu; AER; Kotsiuba;
Рік: 2016



Історичні фотографії колишнього цукрового заводу



Аксонометрія будівлі та плану першого поверху, In Situ arch



Фотофіксація після реконструкції

KIVSH

Розташування: Львів, Україна;
Архітектори: AVR Dev;
Рік: 2022 Площа: 20 000 кв.м.



Історична фотографія та до реновації

За австрійських часів на цій території були казарми та військові склади, а пізніше у XX столітті – Львівський автовантажувальний завод.



Фотофіксація після реконструкції

Ревіталізація Арт-заводу «Платформа»

Розташування: Київ, Україна;
Архітектори: AVR Dev;
Рік: 2022
Площа: 20 000 кв.м.



Дарницький шовковий комбінат. Історичне фото



Фотофіксація після реновації з пташиного польоту

Fest республіка

Розташування: Львів, Україна;
Власники: !FEST;
Рік: 2015 Площа: кв.м.



До початку 2000-х тут діяв завод скляних виробів «Галичскло». Після численних фінансових операцій та перепродажів підприємство збанкрутувало і у 2008 році територія підприємства була виставлена на продаж. Майже десять років приміщення заводу простояло пусткою.



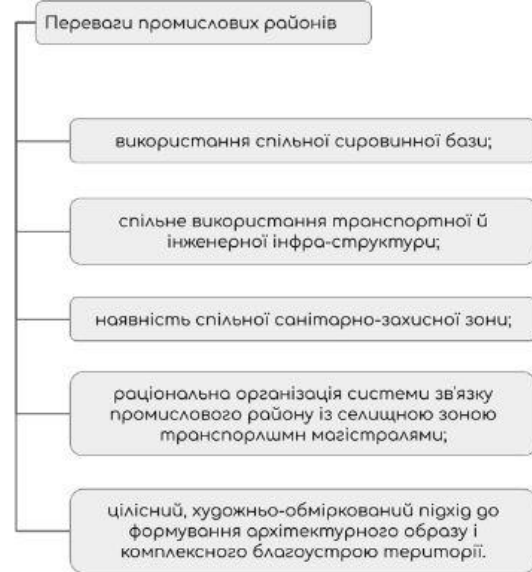
Фотофіксація після реновації з пташиного польоту

РОЗДІЛ 2. МЕТОДИКА ФОРМУВАННЯ АРХІТЕКТУРНО-СЕРЕДОВИЩНОЇ РЕНОВАЦІЇ ПРОМИСЛОВИХ ТЕРИТОРІЙ

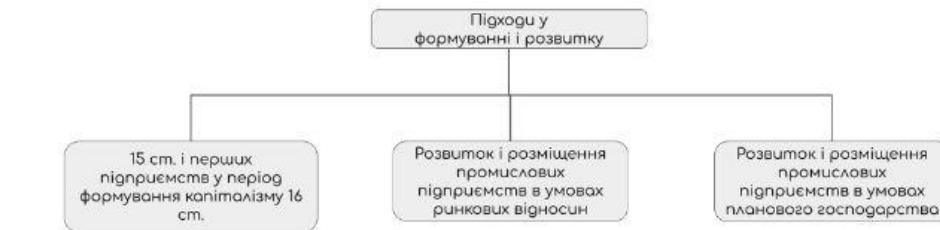
РОЗДІЛ 2. МЕТОДИКА ФОРМУВАННЯ АРХІТЕКТУРНО-СЕРЕДОВИЩНОЇ РЕНОВАЦІЇ ПРОМИСЛОВИХ ТЕРИТОРІЙ

2.1 ОСОБЛИВОСТІ І МЕТОДИ ФУНКЦІОНАЛЬНОЇ ОРГАНІЗАЦІЇ

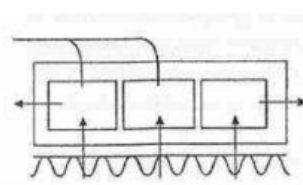
ПЕРЕВАГИ ПРОМИСЛОВИХ РАЙОНІВ



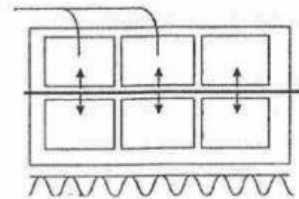
ІСТОРИЧНИЙ ДОСВІД



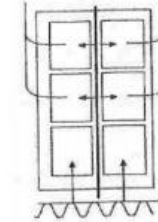
ОСОБЛИВОСТІ СХЕМ ПЛАНУВАНЬ ПРОМИСЛОВИХ ПІДПРИЄМСТВ



Лінійна планувальна схема промислового району (вузла) складається з однієї панелі і має зручний зв'язок із селищною зоною.

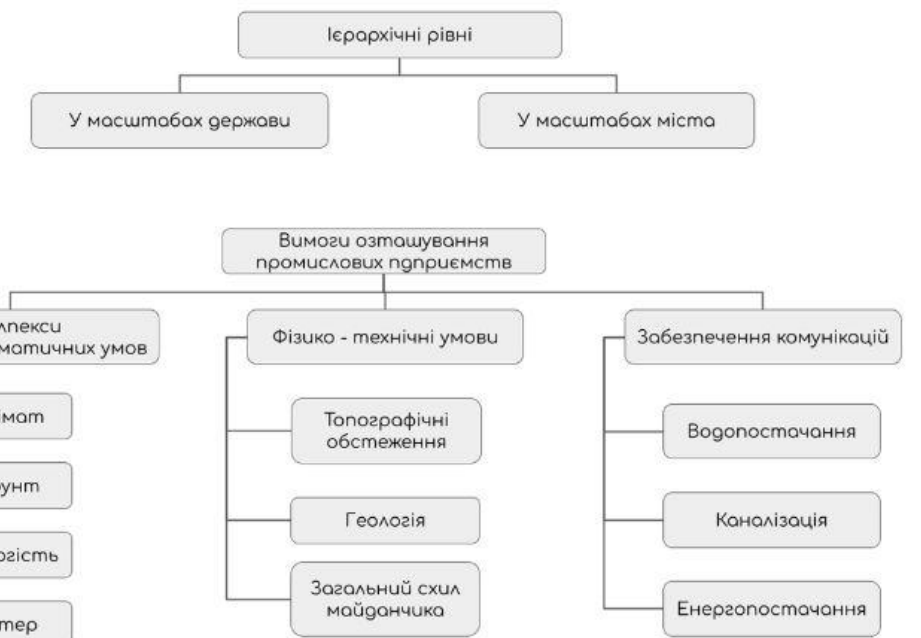


Лінійно-глибинна схема має дві планувальні панелі, єдину санітарно-захисну зону, зручний зв'язок із селищною зоною, але вона має транспортну магістраль, яка обслуговує вантажні й пасажирські перевезення.

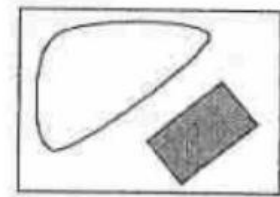


Глибинна схема економічна щодо використання санітарно-захисної зони, але також має жорстке обмеження з обох боків із залізничними шляхами, що регламентує і ускладнює розвиток промислового району

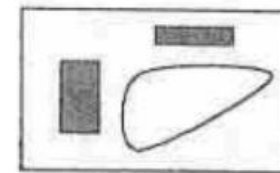
ДОСВІД СЬОГОДЕННЯ



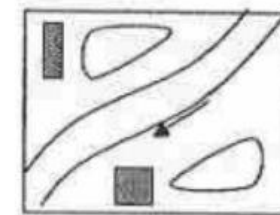
РОЗМІЩЕННЯ ПІДПРИЄМСТВ ВІДНОСНО СЕЛИЩНОЇ ЗОНИ



суміжно із селищною зоною з урахуванням напрямку течії ріки (якщо в цьому місці вона є), перевагою напрямку вітру (відповідно до літньої рози вітрів) і категорію виробництва;



суміжно із селищною зоною в двох місцях з урахуванням вищеназваних чинників;

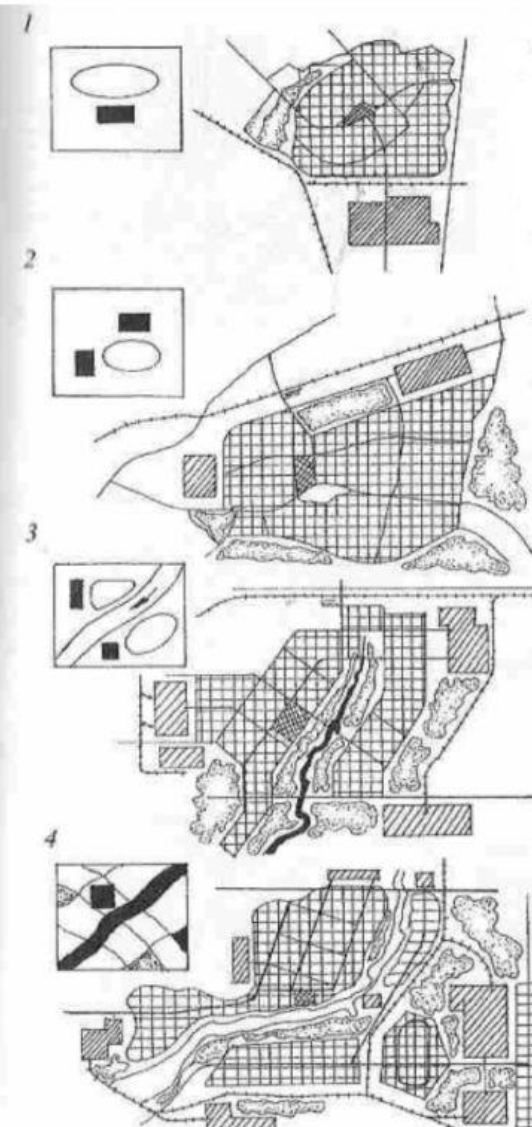


суміжною і селищною зоною на обох берегах ріки;



розміщення підприємств (або групи підприємств) різної категорії шкідливості суміжно, у структурі міста і на обох боках ріки

РОЗМІЩЕННЯ ПРОМИСЛОВОСТІ В СТРУКТУРІ МІСТА



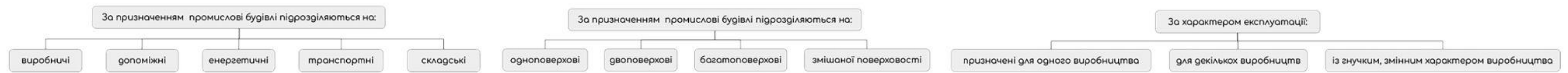
суміжно з селищною зоною в двох місцях перевагою напрямку вітру (відповідно до літньої рози вітрів) і категорію виробництва

суміжно з селищною зоною в двох місцях

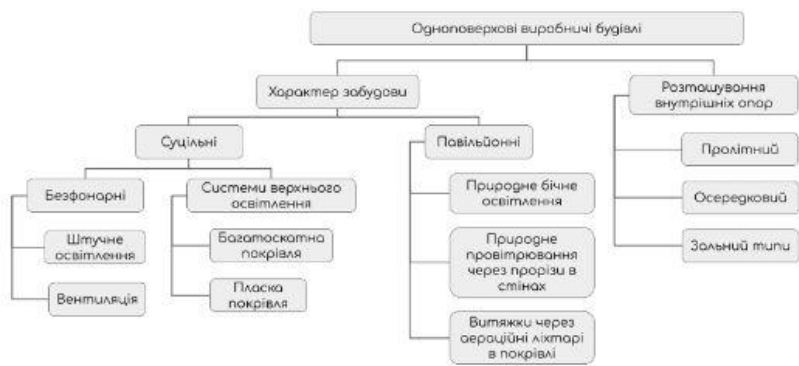
суміжною і селищною зоною на обох берегах ріки;

розміщення підприємств (або групи підприємств) різної категорії шкідливості суміжно, в структурі міста на обох берегах річки

2.2 ОБ'ЄМНО-ПЛАНУВАЛЬНІ І КОНСТРУКТИВНІ ОСОБЛИВОСТІ



ОДНОПОВЕРХОВІ ВИРОБНИЧІ БУДІВЛІ



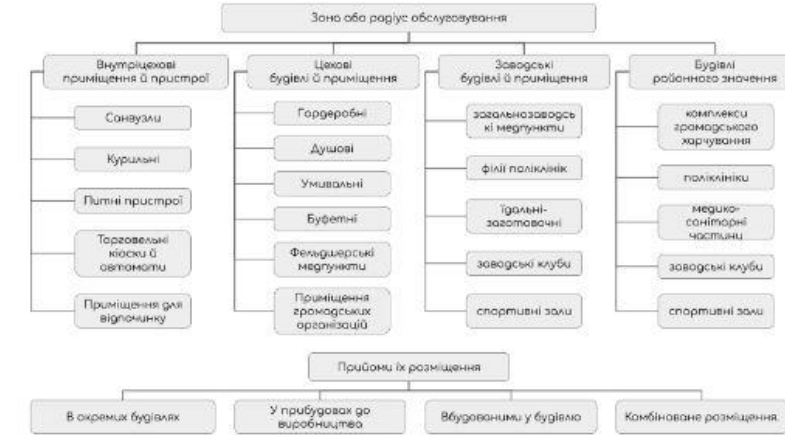
ДВОПОВЕРХОВІ ВИРОБНИЧІ БУДІВЛІ



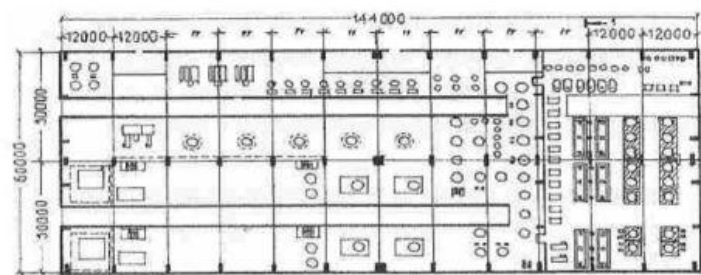
БАГАТОПОВЕРХОВІ ВИРОБНИЧІ БУДІВЛІ



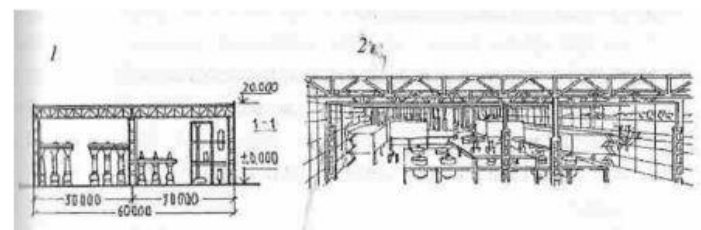
ДОПОМІЖНІ БУДІВЛІ Й ПРИМІЩЕННЯ



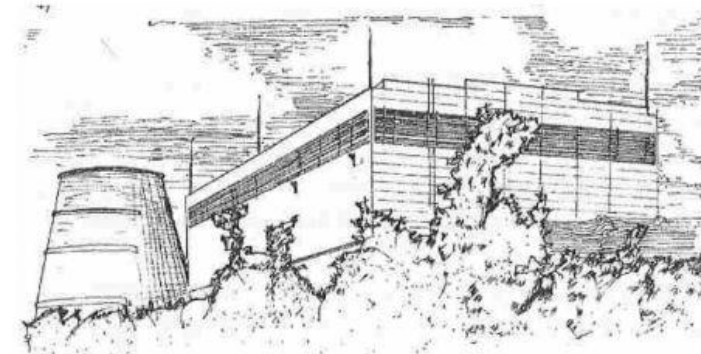
УНІВЕРСАЛЬНА ОДНОПОВЕРХОВА ПРОМИСЛОВА БУДІВЛЯ ПАВІЛЬЙОННОГО ТИПУ. ПІДПРИЄМСТВО ХІМІЧНОГО ВИРОБНИЦТВА.



План першого поверху

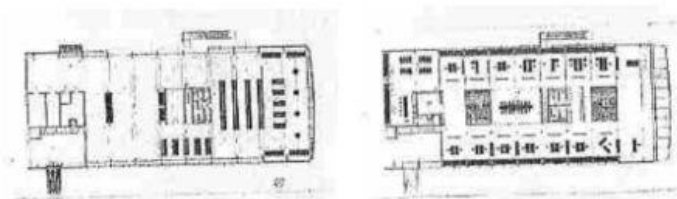


Розрізи підприємства

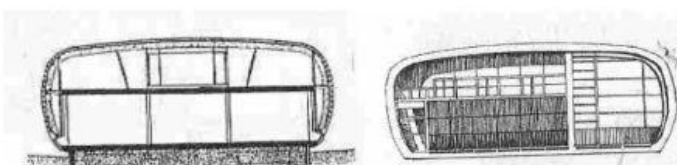


Вид ззовні

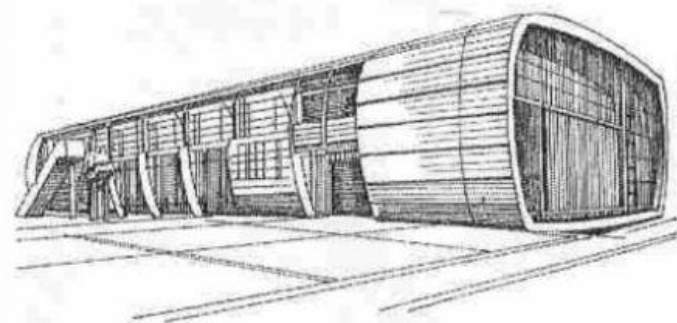
СУЧАСНИЙ ТИП ДВОПОВЕРХОВОЇ ПРОМИСЛОВОЇ БУДІВЛІ ШВЕЙНА ФАБРИКА В НІМЕЧЧИНІ. АРХІТЕКТОРИ: BRT ARCHITECTEN



Планування першого та другого поверху



Розріз та фасад швейної фабрики



Вид ззовні

ВАРІАНТИ ПРОЄКТУВАННЯ БАГАТОПОВЕРХОВИХ ПРОМИСЛОВИХ БУДІВЕЛЬ

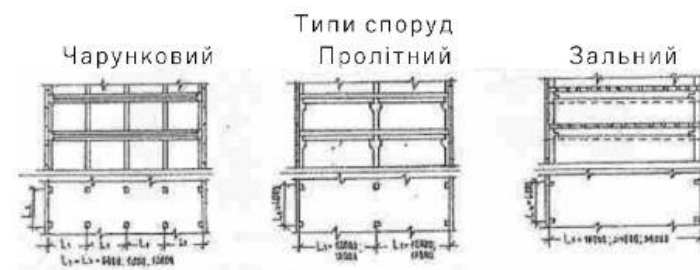
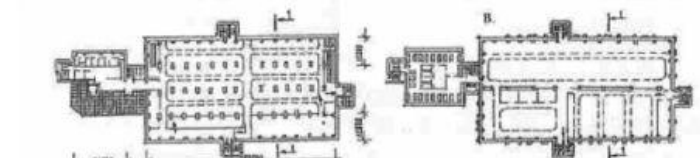


Схема перерізу та плану

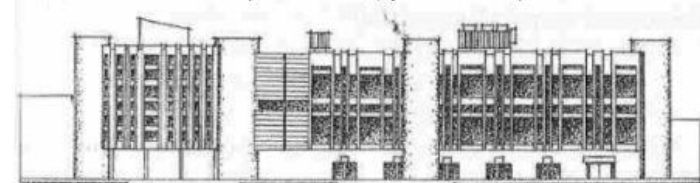


Перспектива в інте'єрі

БАГАТОПОВЕРХОВИЙ ПРОМИСЛОВИЙ БУДИНОК ВЕРСТАТОІНСТРУМЕНТАЛЬНОЇ ПРОМИСЛОВОСТІ ФРЕЗЕР

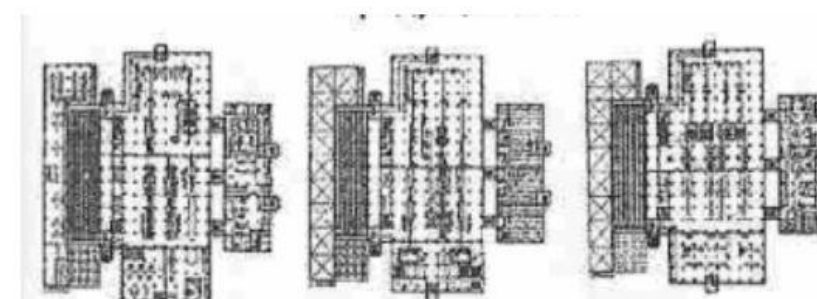


Перший та другий поверх

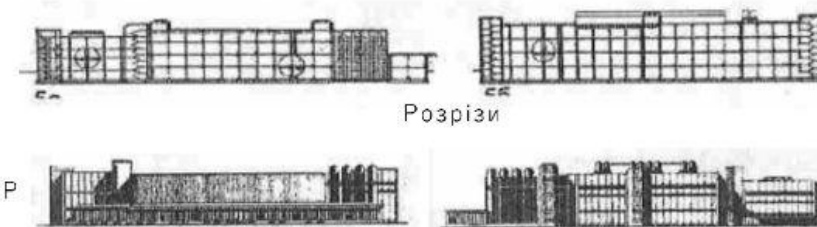


Фасад

БАГАТОПОВЕРХОВА ПРОМИСЛОВА БУДІВЛЯ КОНДИТЕРСЬКА ФАБРИКА ПОТУЖНІСТЮ 30000Т/Р

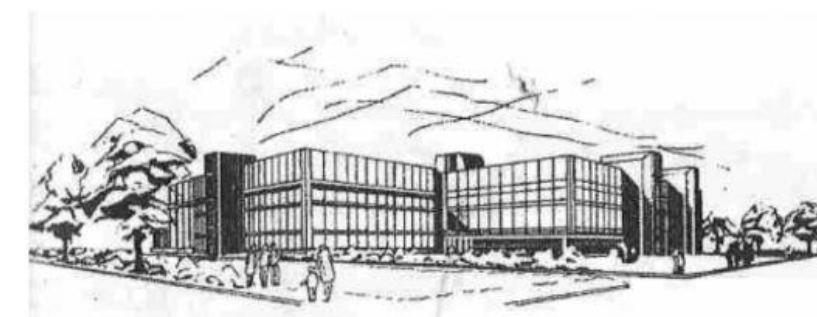


Планування поверхів



Розрізи

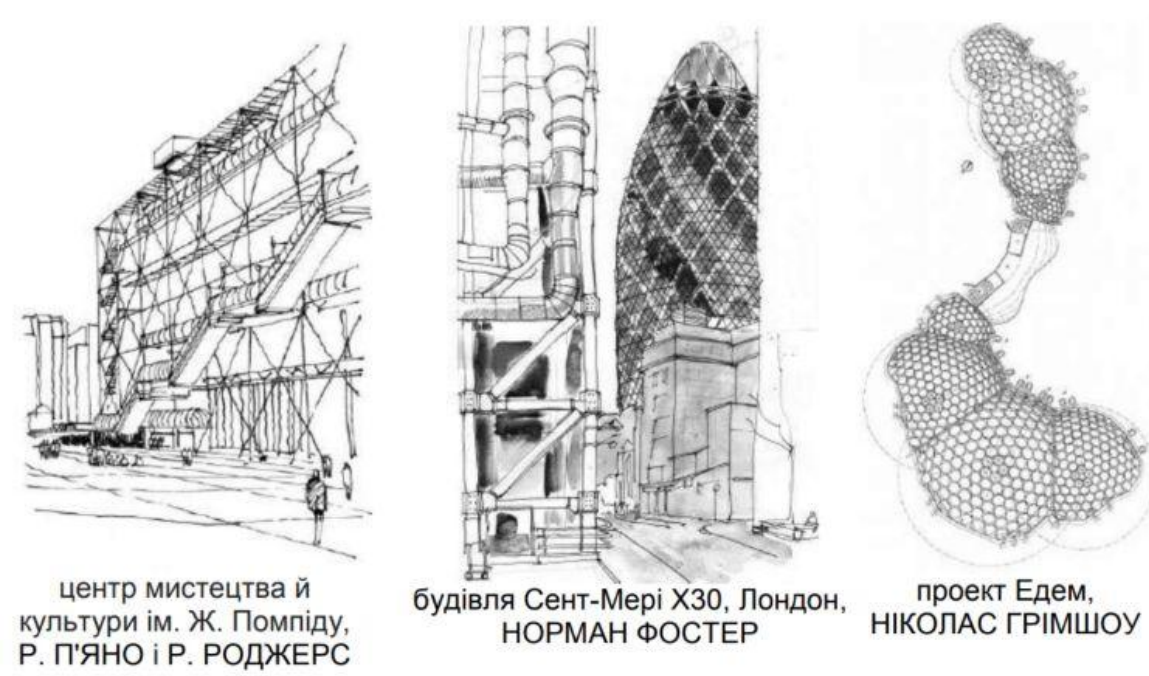
Фасади



Вид ззовні

2.3 ХУДОЖНЬО-ЕСТЕТИЧНЕ ФОРМУВАННЯ СЕРЕДОВИЩА

Естетика техніцизму архітектурно-містобудівного середовища

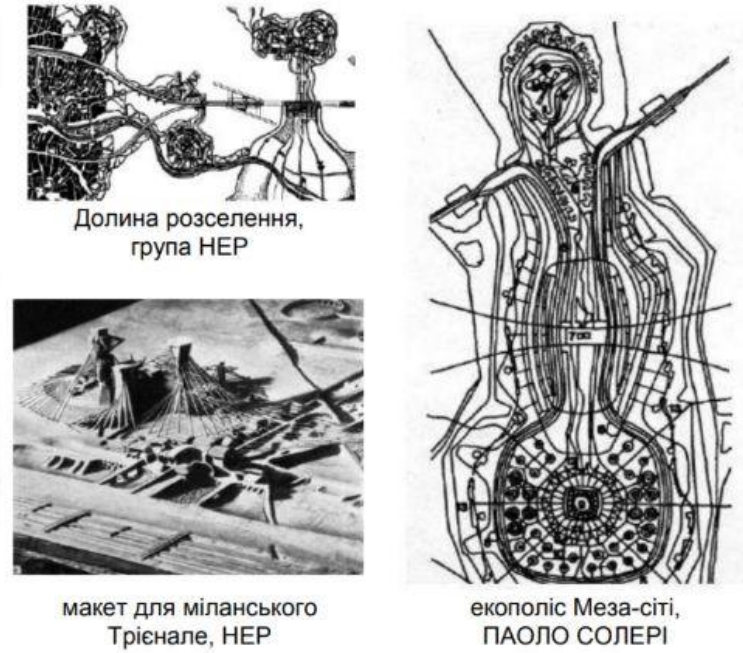


центр мистецтва й культури ім. Ж. Помпідю, Р. П'ЯНО і Р. РОДЖЕРС

будівля Сент-Мері Х30, Лондон, НОРМАН ФОСТЕР

проект Едем, НІКОЛАС ГРІМШОУ

Естетика урбанізованих ландшафтів



Долина розселення, група НЕР

макет для міланського Трієнале, НЕР

екополіс Меза-сіті, ПАОЛО СОЛЕРІ

Естетика історизму мікрмасштабної забудови

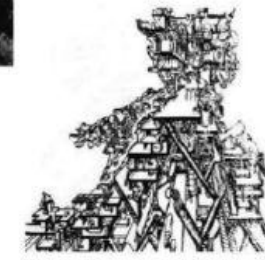


федеральний комплекс ім. Берда, Р. СТЕРН

Museo dell'Ara Pacis (Музей Вівтар Світу), м. Рим, РІЧАРД МЕЙСР

будівля сільського зібрання, ЛІОН КРІС

Естетика міського каркасу мезомасштабної багатоповерхневої забудови



Національна школа мистецтв, РІКАРДО ПОРРО

розріз міської структури, О. ГУТНОВ, І. ЛЕЖАВА

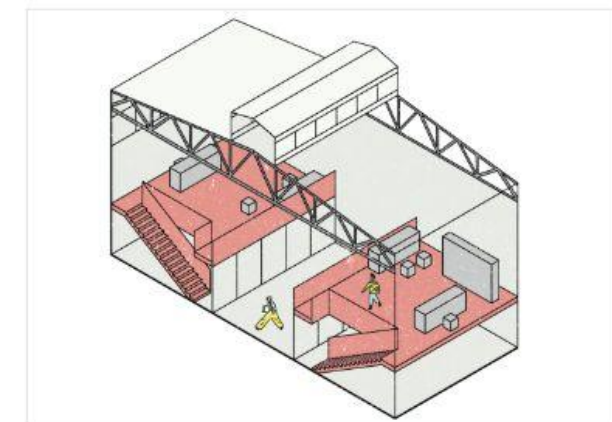


реконструкція Токіо, КЕНЗО ТАНГЕ

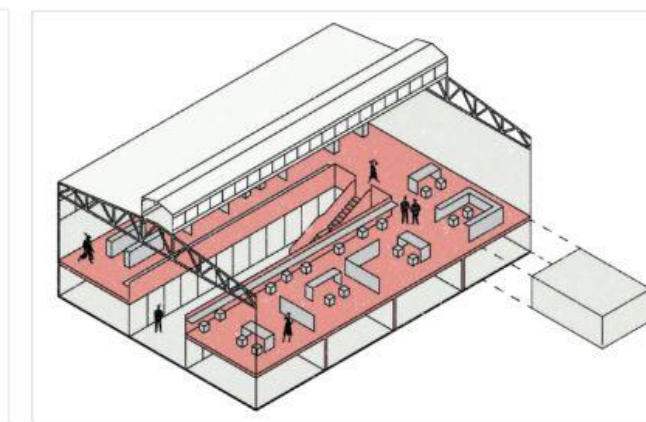


макет реконструкції Скоп'є, КЕНЗО ТАНГЕ

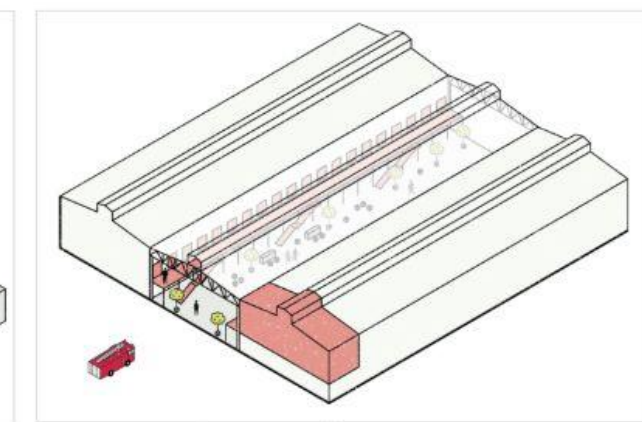
МЕТОДИ ФОРМУВАННЯ ХУДОЖНЬО-ЕСТЕТИЧНОГО СЕРЕДОВИЩА В ПРОМИСЛОВИХ СПОРУДАХ НА СТАДІЇ РЕНОВАЦІЇ



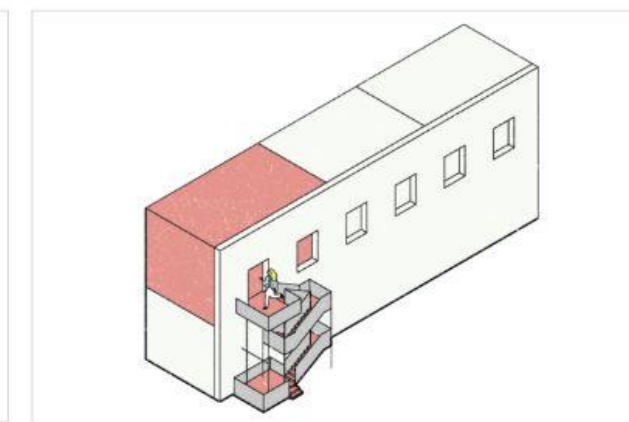
ПРИСТРІЙ АНТРЕСОЛЕЙ У ПРИМІЩЕННІ КОЛИШЬОГО ЦЕХУ



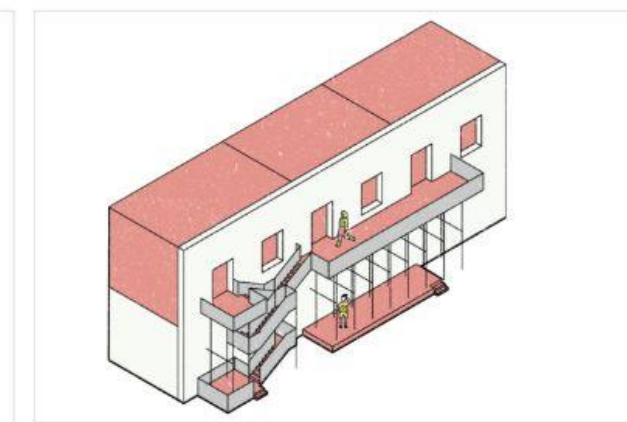
ОРГАНІЗАЦІЯ ТОРГОВОГО ПРОСТОРУ АТРІУМНОГО ТИПУ З ВЛАШТУВАННЯМ АНТРЕСОЛЬНОГО РІВНЯ



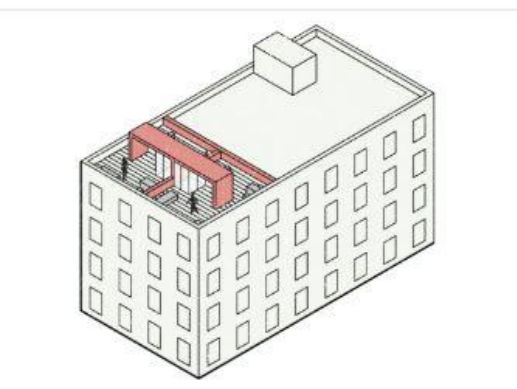
ПРИСТРІЙ КОМУНІКАЦІЙНОГО ПРОСТОРУ-ВУЛИЦІ: ВАРІАНТ РІШЕННЯ КОРПУСІВ ВЕЛИКОЇ ШИРИНИ



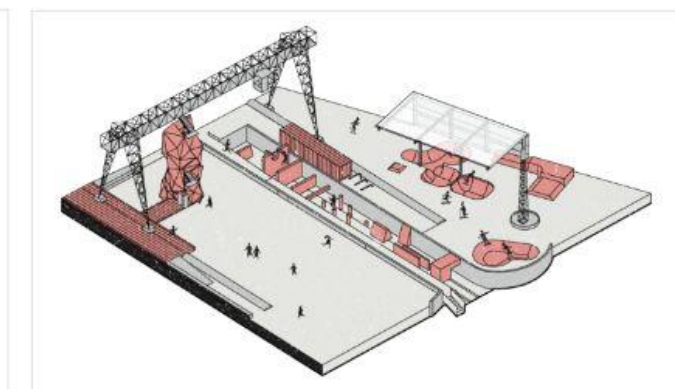
ЗОВНІШНІ СХОДИ ЯК ВІЗУАЛЬНИЙ АКЦЕНТ ТА ГРОМАДСЬКИЙ ПРОСТІР



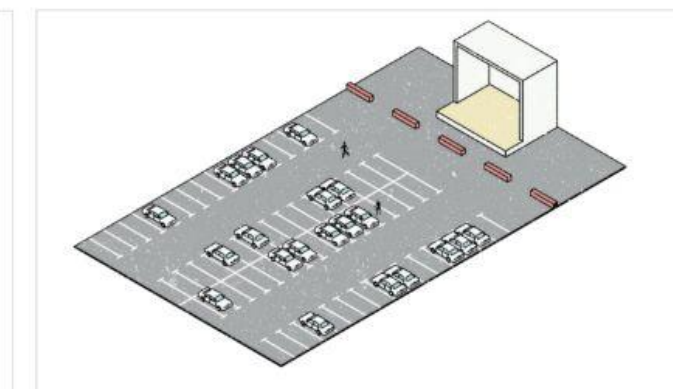
ЗОВНІШНІ СХОДИ ЯК ВІЗУАЛЬНИЙ АКЦЕНТ ТА ГРОМАДСЬКИЙ ПРОСТІР



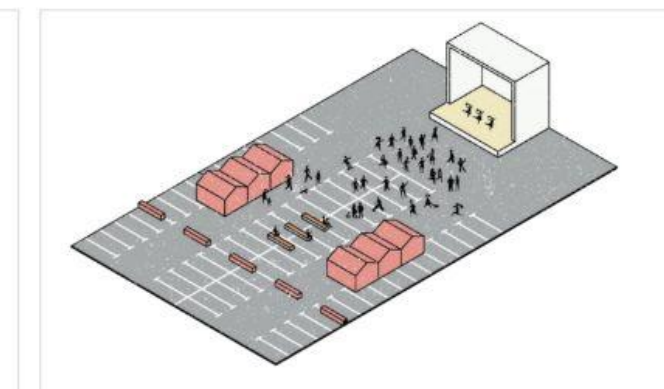
ВИКОРИСТАННЯ ДАХІВ



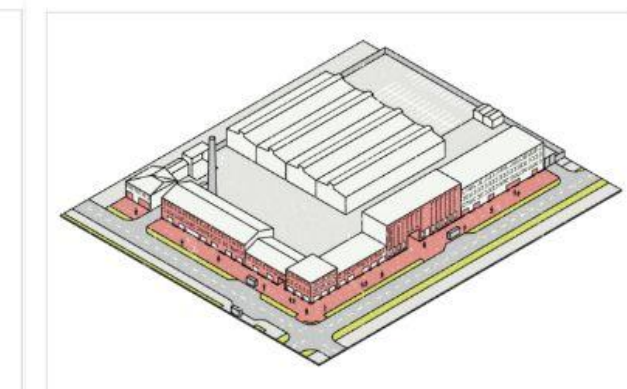
ПРИКЛАД СТВОРЕННЯ ПАРКУ ЕКСТРЕМАЛЬНИХ ВИДІВ СПОРТУ В ІНДУСТРІАЛЬНОМУ ЛАНДШАФТІ



МАСШТАБУВАННЯ ПАРКУВАННЯ: ГНУЧКЕ ВИКОРИСТАННЯ ТЕРИТОРІЇ



МАСШТАБУВАННЯ ПАРКУВАННЯ: ГНУЧКЕ ВИКОРИСТАННЯ ТЕРИТОРІЇ



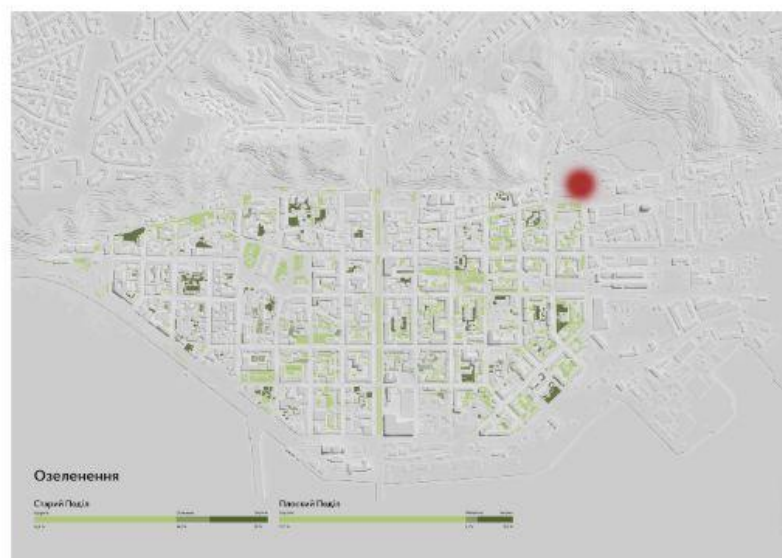
ОСНОВНІ ПРИНЦИПИ ВИБУДОВУВАННЯ ВІЗУАЛЬНОЇ ТА ФУНКЦІОНАЛЬНОЇ ВЗАЄМОДІЇ ОБ'ЄКТА РЕВІТАЛІЗАЦІЇ З НАВКОЛИШНЬОЮ МІСЬКОЮ СЕРЕДОВИЩЕМ

РОЗДІЛ 3. УДОСКОНАЛЕННЯ МЕТОДИКИ РЕНОВАЦІЇ ПИВЗАВОДУ РІХЕРТА

РОЗДІЛ 3. МІСТОБУДІВНИЙ АНАЛІЗ І ГЕНЕРАЛЬНИЙ ПЛАН



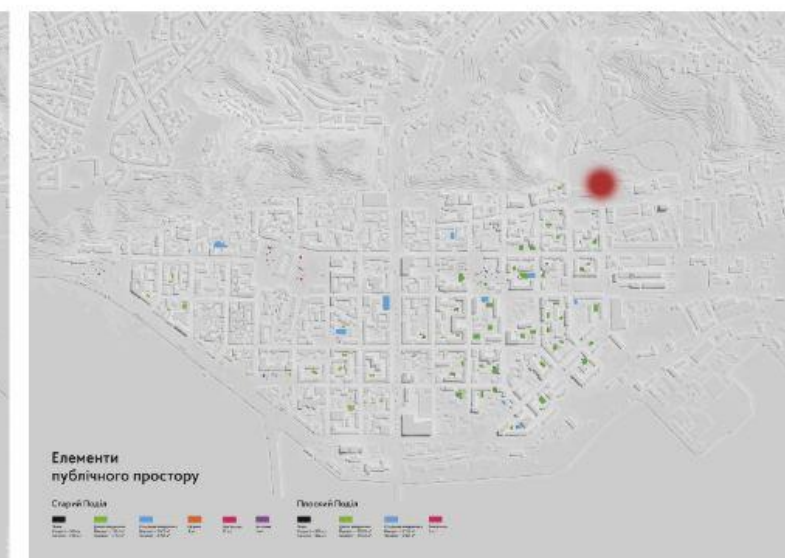
РОЗТАШУВАННЯ: УКРАЇНА



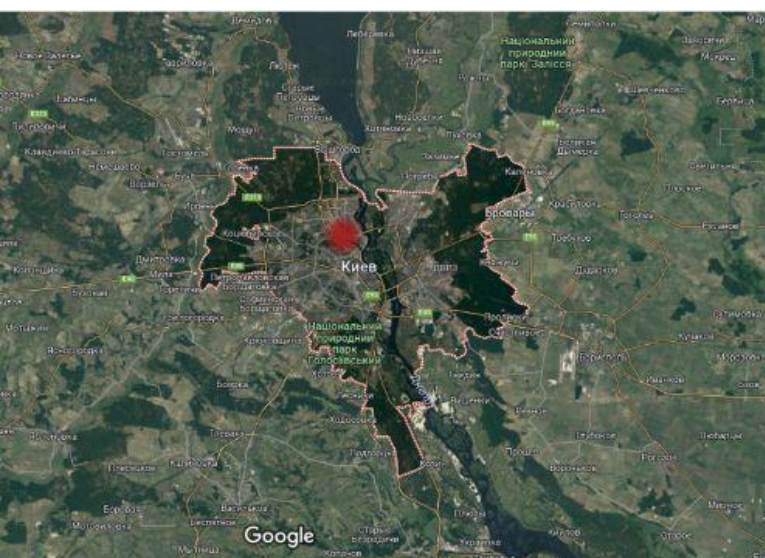
АНАЛІЗ ОЗЕЛЕНЕННЯ ПОДІЛЬСЬКОГО РАЙОНУ



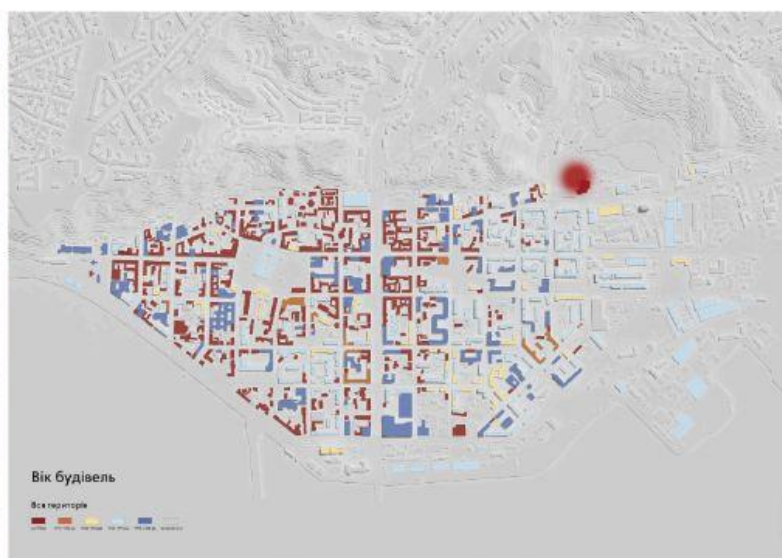
СХЕМА НАСАДЖЕНОСТІ ДЕРЕВ



ЕЛЕМЕНТИ ПУБЛІЧНОГО ПРОСТОРУ



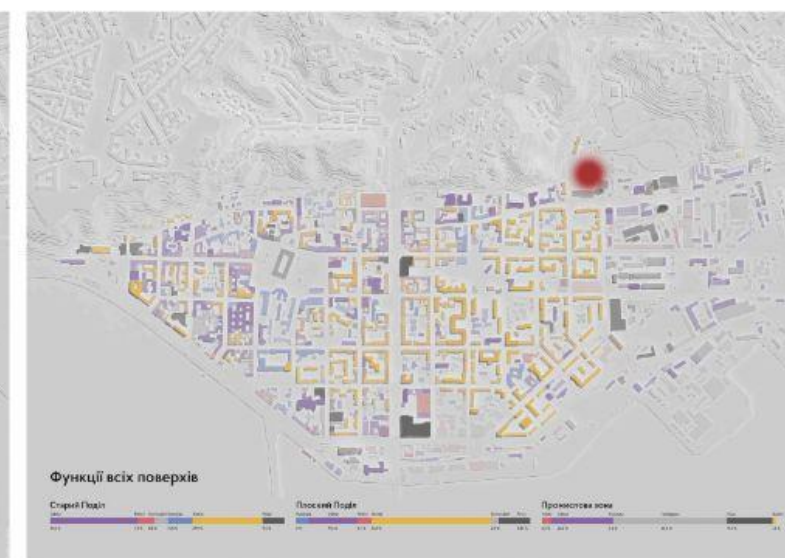
МІСТО: КИЇВ



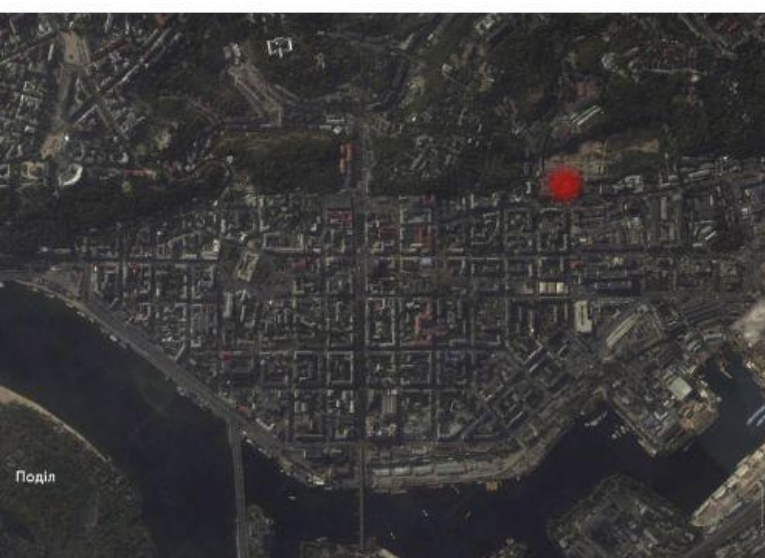
ВІК БУДІВЕЛЬ В ПОДІЛЬСЬКОМУ РАЙОНІ



ПАМ'ЯТКИ АРХІТЕКУРИ



ФУНКЦІОНАЛЬНИЙ АНАЛІЗ РАЙОНУ



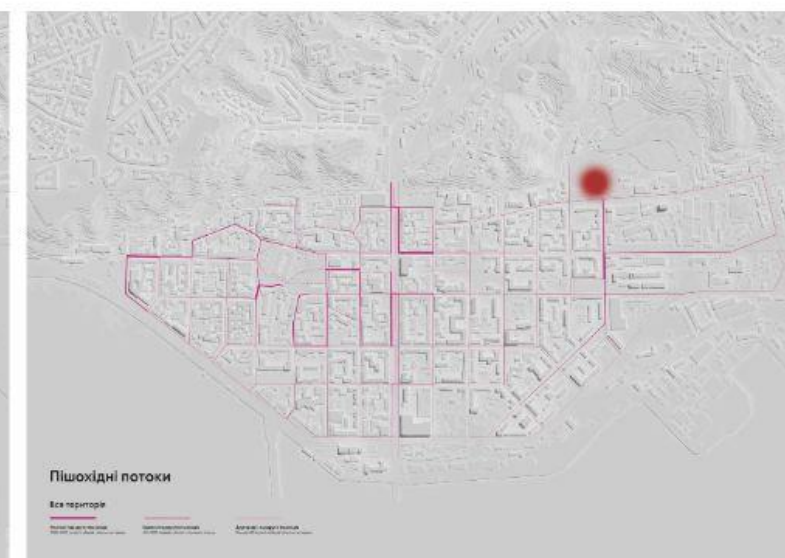
ПОДІЛЬСЬКИЙ РАЙОН



ТРАНСПОРТНІ ЗВ'ЯЗКИ



АНАЛІЗ ВІДКРИТОСТІ ТЕРИТОРІЙ



КОНЦЕНТРАЦІЯ ПІШОХІДНИХ ПОТОКІВ



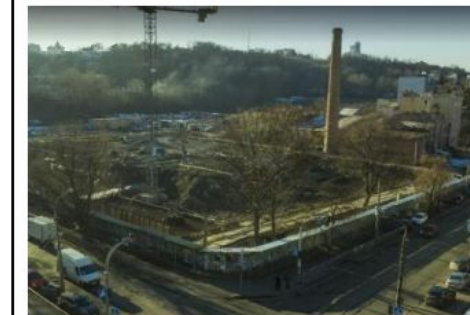
1. Перетин вулиць Кирилівська та Нижньоюрківської 1967-1973 рр.
 2. Київський завод на вул. Кирилівська № 43 1896 р.
 3. Київський завод на вул. Кирилівська № 43 1896 р.
 4. Завод Ріхерта 1897 р.
 5. Територія зі сторони Юрковиці
 6. Робітники під складським навісом пивзаводу Ріхерта
- Історичні фото. Доступно на: <https://pastvu.com/>

1. Перетин вулиць Фрунзе та Нижньоюрківської.

1967-1973 рр.

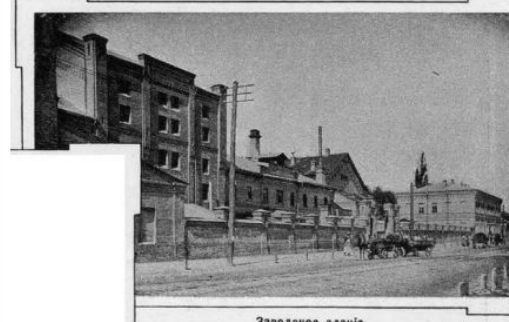


2022 р.



2. Київський пивоварний завод на вул. Кирилівська № 4

1896 р.

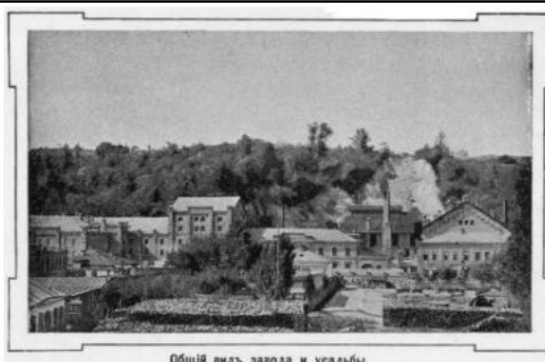


2022 р.



3. Київський пивоварний завод на вул. Кирилівська № 43

1896 р.



2022 р.



5. Територія зі сторони Юрковиці

1897 р.



2022 р.



4. Завод Ріхерта. Головний корпус.

1897 р.



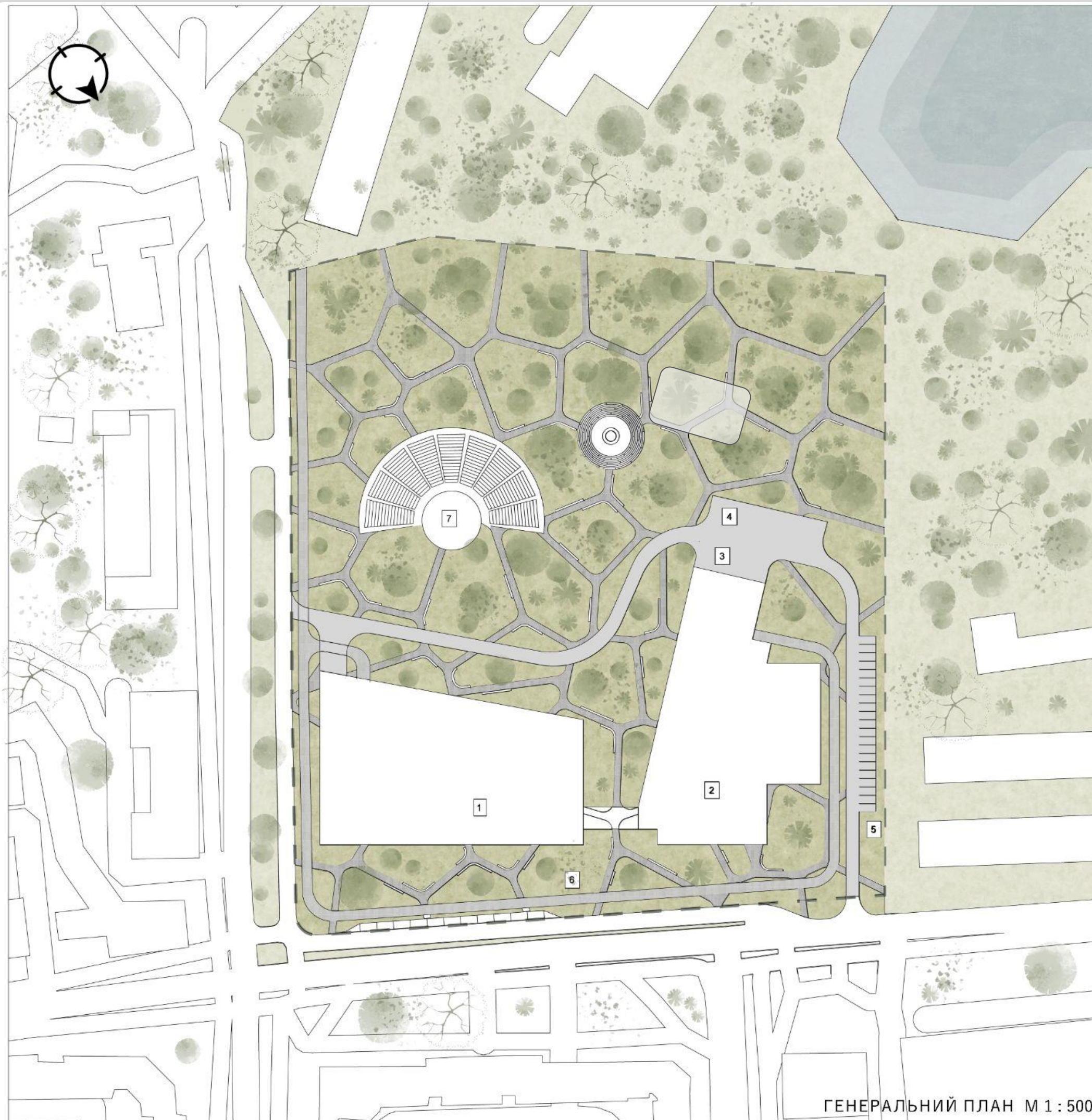
2022 р.



6. Робітники під складським навісом пивзаводу Ріхерта. Дворик зі сторони Юрковиця



РОЗДІЛ 3. МІСТОБУДІВНИЙ АНАЛІЗ І ГЕНЕРАЛЬНИЙ ПЛАН



Експлікація до схеми генерального плану:

1. Культурно-розважальний центр
2. Палацод Ріхтерта
3. Розважальна зона
4. Територія для розвороту
5. Паркомісія для персоналу
6. Тимчасовий паркінг
7. Амфітеатр для виступів
8. Павільйон

Техніко-економічні показники:

1. Площа ділянки	38 000 м ²
2. Площа забудови	6 700 м ²
3. Площа озеленення	27 500 м ²
4. Площа мощення	3 800 м ²
5. Кількість поверхів	3 та 5

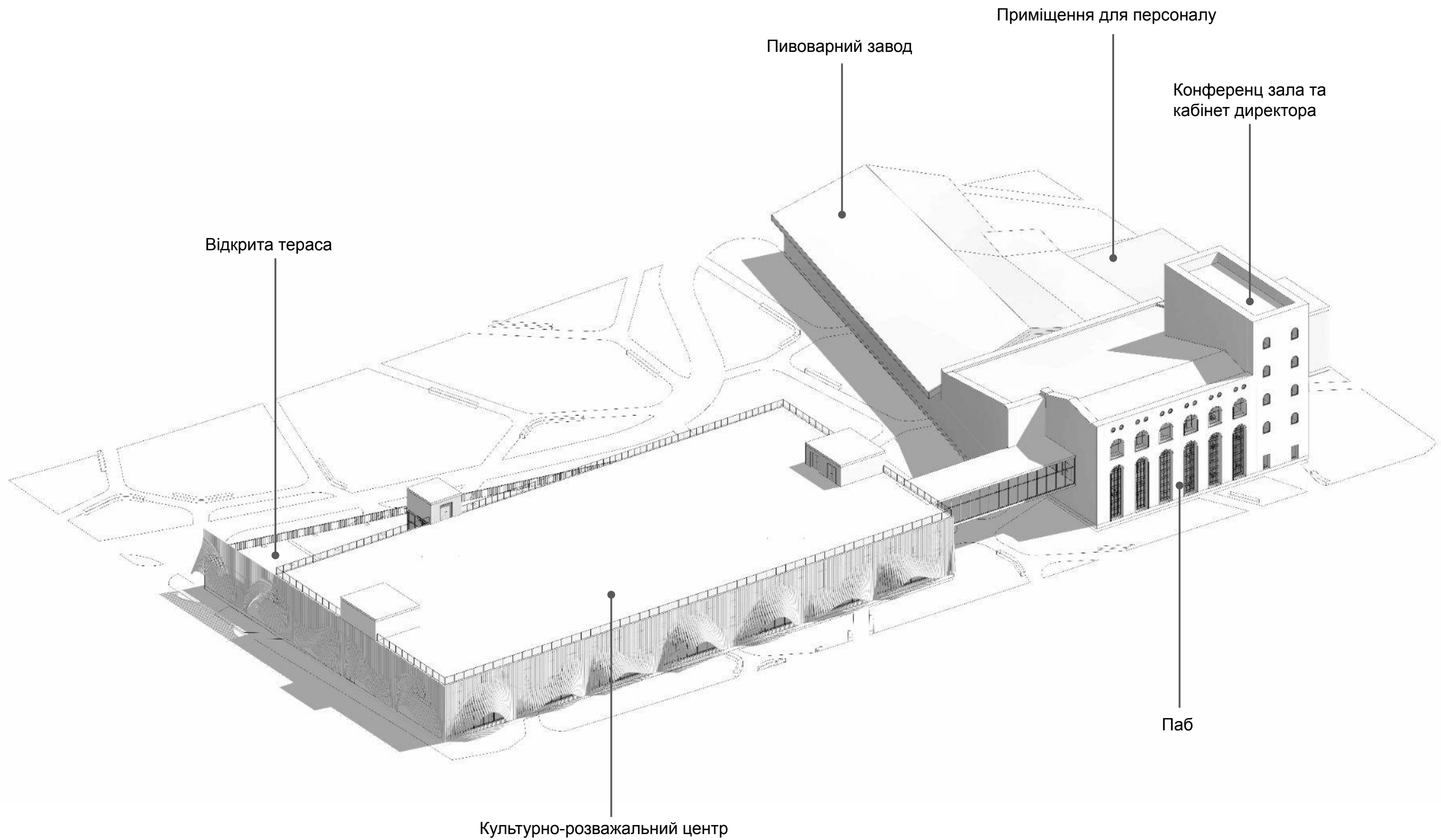
Специфікація дерев та кущів

№	Name	Picture	High, diametr	Description
1	Сосна чорна (Pinus nigra)		H: 10 м D: 5 м	Завдяки темному забарвленню хвої дозволяє створювати ефектні кольорові контрасти в паркових композиціях.
2	Сосна веймутова (Sitobus)		H: 3 м D: 2 м	Дерево швидко росте і невимогливе до ґрунту.
3	Асер самшесте "Польський асер"		H: 10 м D: 7 м	На довгих стеблах ростуть дрібні сірі листки бруньок.
4	Яблуня "Роза" (райська яблуня)		H: 3-4 м D: 3 м	Квітки, які з'являються у квітні-ранні, створює контраст з темно-пурпуровим, майже чорним листям, яке восени стає яскраво-червоним.
5	Самшит Буксус		H: 1 м D: 0,5 м	Округлий широкостебний вічнозелений чагарник.
6	Кизильник Даммері		H: 1 м D: 1,5 м	Вічнозелений ґрунтопокриттєвий чагарник з дуглоподібно вигнутими нагінами. Квітки дрібні, білі, з легким медяним ароматом.
7	Барбарис Гунберга "Rose Glow"		H: 1 м D: 2,5 м	Мас глибоко жовтої, коричневої, колірної гами з однією колірною на кожному вузлі гілки. Листя від зеленого до сине-жовтого з червоною або фіолетовою відтінком.
8	Salimgrossus scutiflora Overdam		H: 1 м D: 0,5 м	Листя цього сорту має дозволити жовто-червоної смуги по краях листової пластинки, суцвіття рожеві, а після цвітіння утворюються сплюснуті жовтуваті долоди.
9	Matricaria recutita		H: 0,15 м D: 0,15 м	Однорічна рослина з гіллястим, жовтою стеблом. Квітки дрібні, зібрані у верхівкові суцвіття.

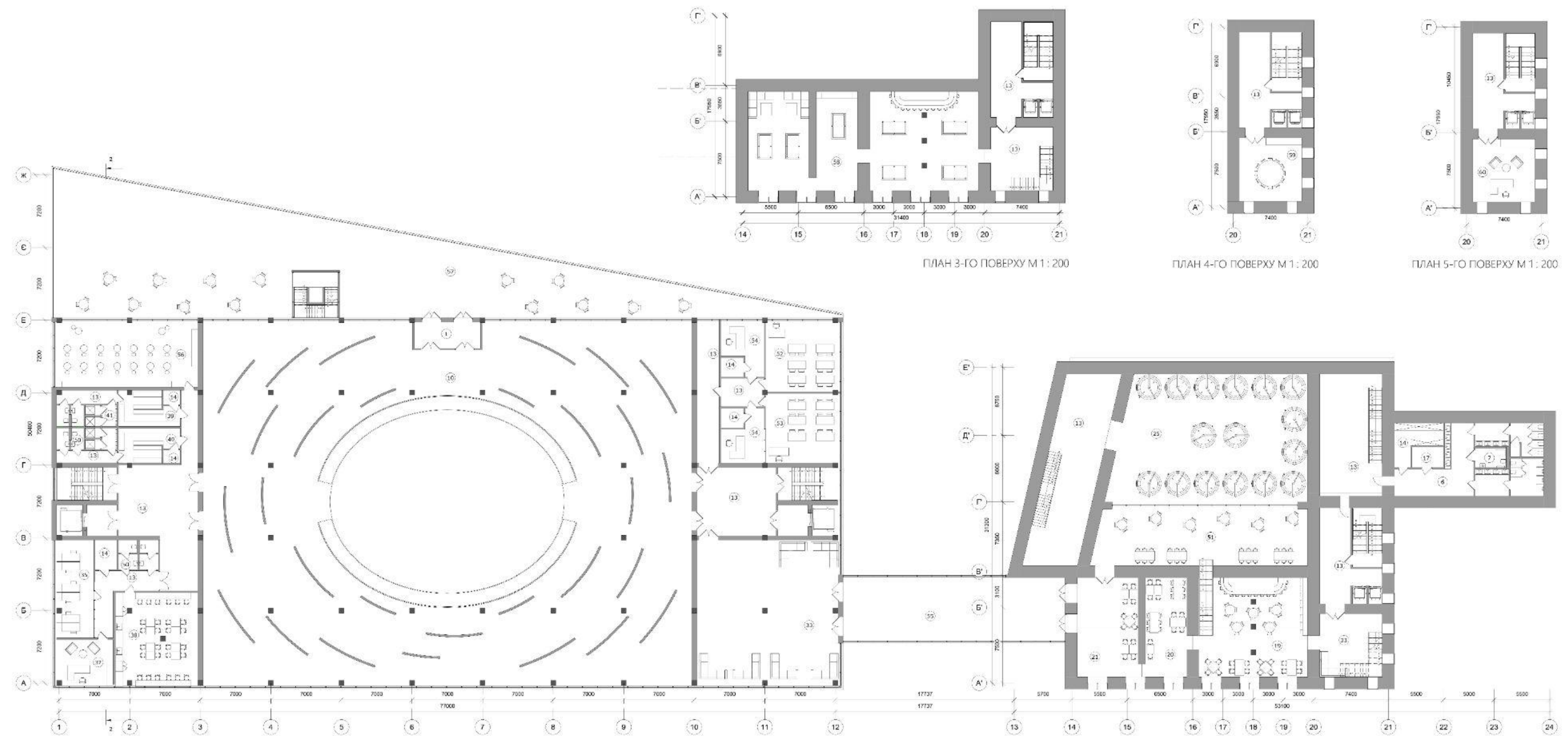
Специфікація матеріалів

№	Name	Picture	Description
1	Кам'яна плитка		Дороги для автомобілів. Кам'яна плитка з відшліфованою поверхнею, викладена у вигляді візерунка з ясеня.
2	Покриття бетон, укладені у вигляді плитки		Шахи для пішоходів. Окресний блок розміром приблизно 500 x 1050 мм.
3	Гравійна засипка		Гравій є хорошим вибором для засипки, оскільки він утримує менше води.
4	Покриття з гумової крихти		Для дитячого майданчика, водонепроникний, стійкий до перепадів температур, а товста основа поглинає удари при падінні.
5	Парувальна сітка		Тран'яні ренгени дозволяють воді проникати в землю, зменшуючи ризик затоплення та паління ґрунтових вод.

ГЕНЕРАЛЬНИЙ ПЛАН М 1 : 500



РОЗДІЛ 3. ФУНКЦІОНАЛЬНІ ТА ОБ'ЄМНО-ПЛАНУВАЛЬНІ РІШЕННЯ



ПЛАН 3-ГО ПОВЕРХУ М 1 : 200

ПЛАН 4-ГО ПОВЕРХУ М 1 : 200

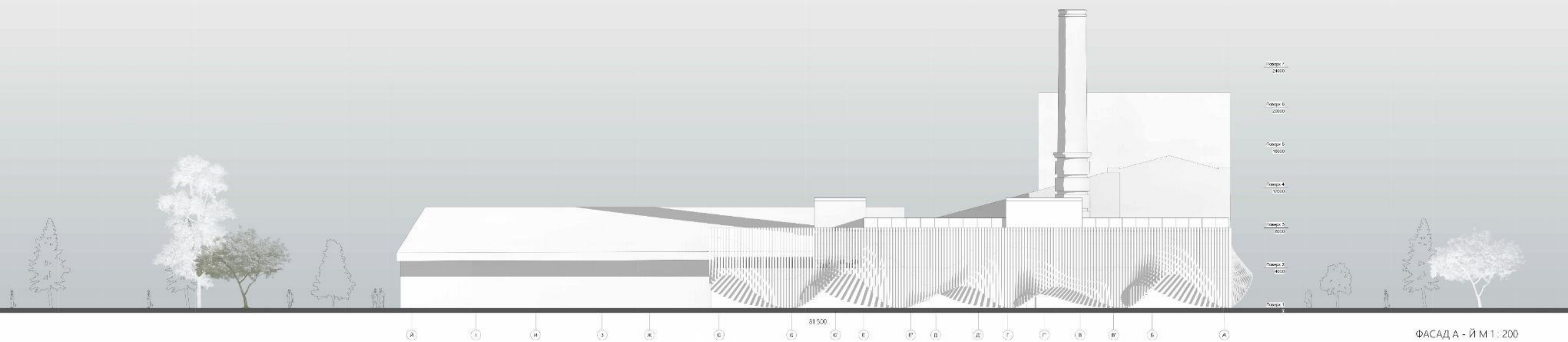
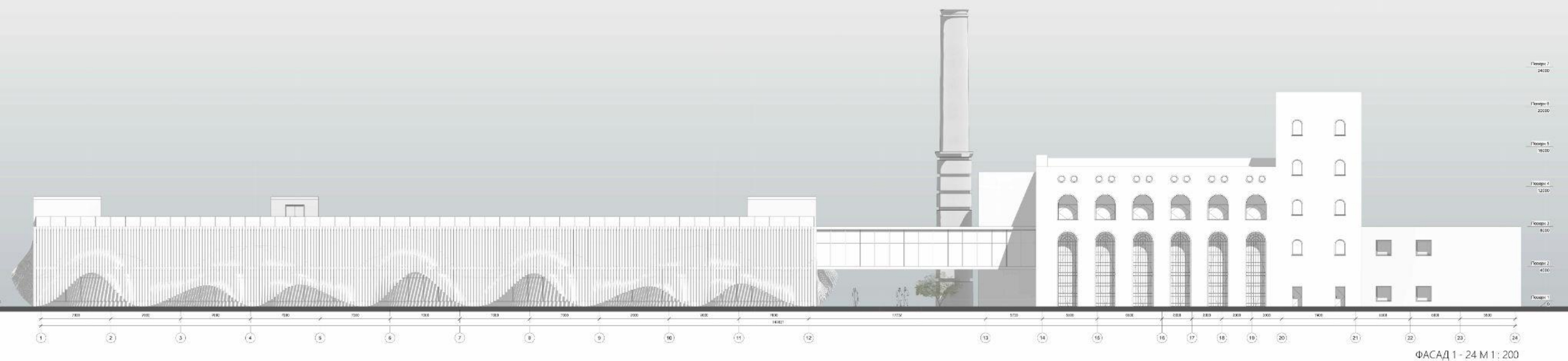
ПЛАН 5-ГО ПОВЕРХУ М 1 : 200

ПЛАН 2-ГО ПОВЕРХУ М 1 : 200

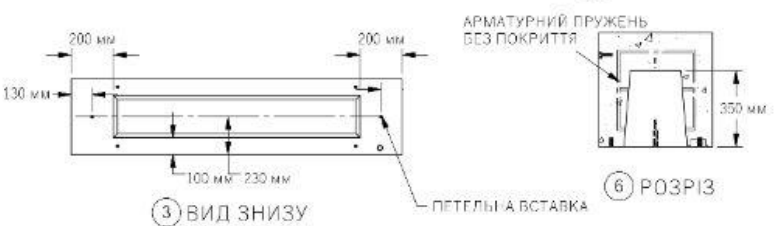
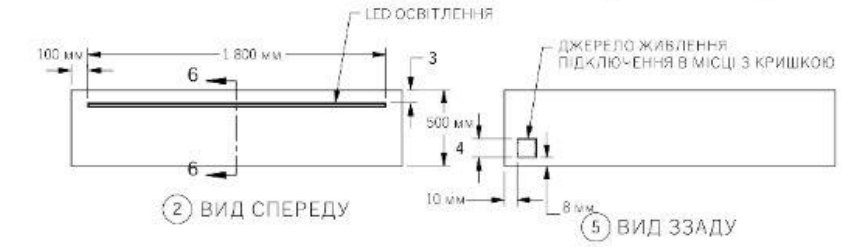
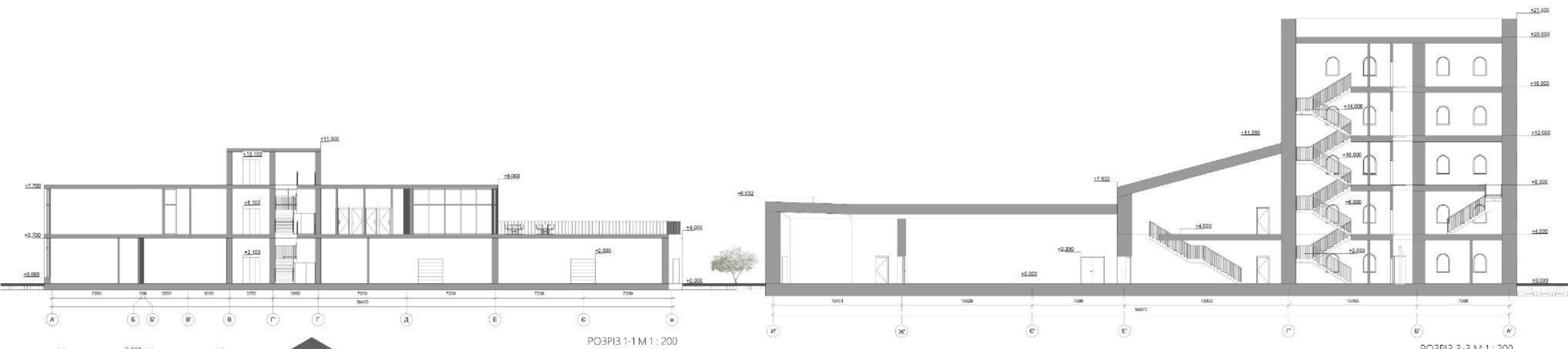
Експлікація приміщень

№	Назва приміщення	Площа	№	Назва приміщення	Площа	№	Назва приміщення	Площа	№	Назва приміщення	Площа	№	Назва приміщення	Площа	№	Назва приміщення	Площа						
1	Тамбур	48 м²	8	Буфет	11 м²	14	Складське приміщення	418 м²	20	Зал 2	84 м²	27	Зона бродіння	199 м²	34	Кабінет бухгалтера	28 м²	50	Санвузол для персоналу	36 м²	57	Тераса	588 м²
2	Вестибюль	234 м²	9	Охорона	12 м²	15	Технічне приміщення	42 м²	21	Зал 3	120 м²	28	Склад готової продукції	123 м²	35	Офіс	71 м²	51	Зал 4	118 м²	58	Більярд	209 м²
3	Рецепція	9 м²	10	Виставкове приміщення	2642 м²	16	Проекційна зала 1	159 м²	22	Кухня	39 м²	29	Холодильна камера	38 м²	37	Кабінет шеф-повара	47 м²	52	Майстарклас 1	49 м²	59	Конференц зала	39 м²
4	Кімната для відпочинку	9 м²	11	Зелений сад	329 м²	10'	Проекційна зала 2	172 м²	30	Склад для кухні	14 м²	30	Склад для кухні	57 м²	38	Кухня для персоналу	143 м²	53	Майстарклас 1	49 м²	60	Кабінет директора	39 м²
5	Гардеробна	9 м²	12	Тамбул-вхід для персоналу	7 м²	17	Кімната матері і дитини	12 м²	24	Склад готової продукції для бару	21 м²	31	Розвантажувальний склад	51 м²	39	Гардероб для персоналу (жін.)	37 м²	54	Кабінет викладача	37 м²	61	Зелений дах	2746 м²
6	Санвузол	192 м²	12'	Тамбул-вхід для персоналу «варіанти»	43 м²	18	Бар	4 м²	25	Зона фільтрації ліва	474 м²	32	Розвантажувальний склад	55 м²	40	Гардероб для персоналу (чол.)	37 м²	55	Наземний перехід	137 м²		Загальна площа першого поверху	12334 м²
7	Санвузол для інвалідів	25 м²	13		1507 м²	19	Зал 1	212 м²	26	Приміщення лінії розливу	157 м²	33	Холл	279 м²	41	Душові для персоналу	28 м²	56	Клас по лінії глеків	90 м²			

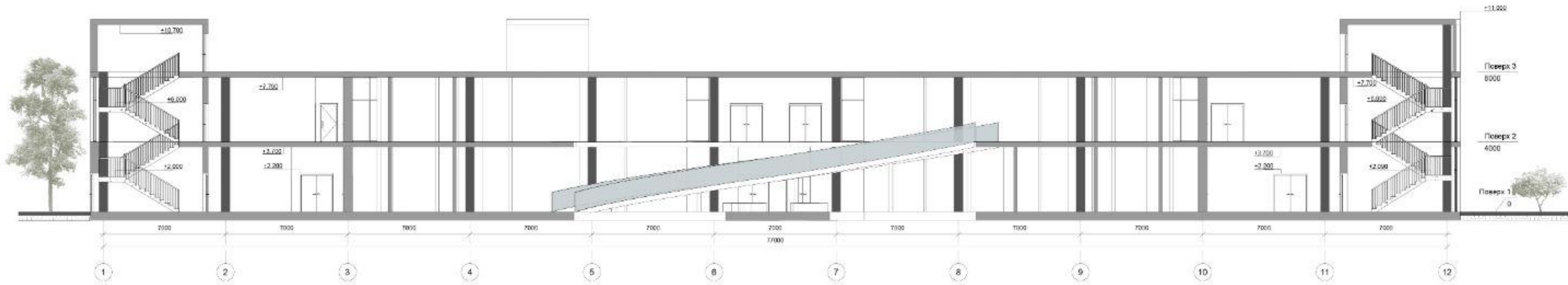
РОЗДІЛ 3. ФУНКЦІОНАЛЬНІ ТА ОБ'ЄМНО-ПЛАНУВАЛЬНІ РІШЕННЯ

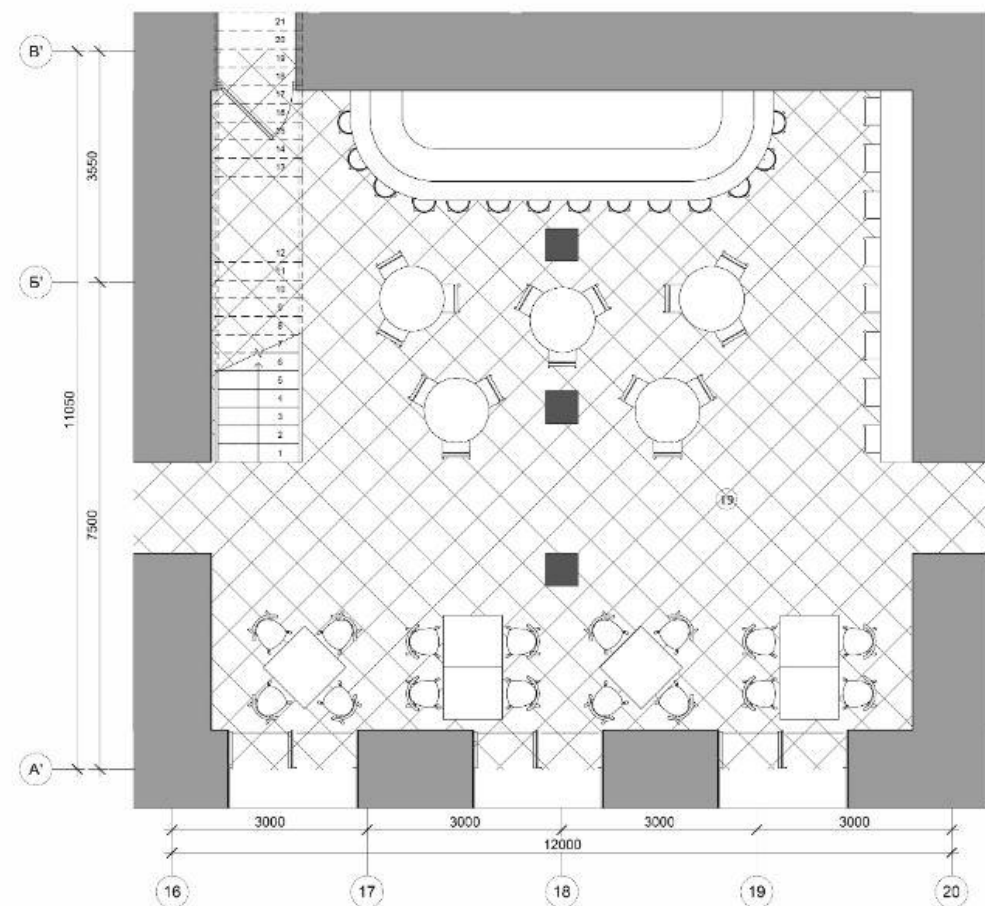
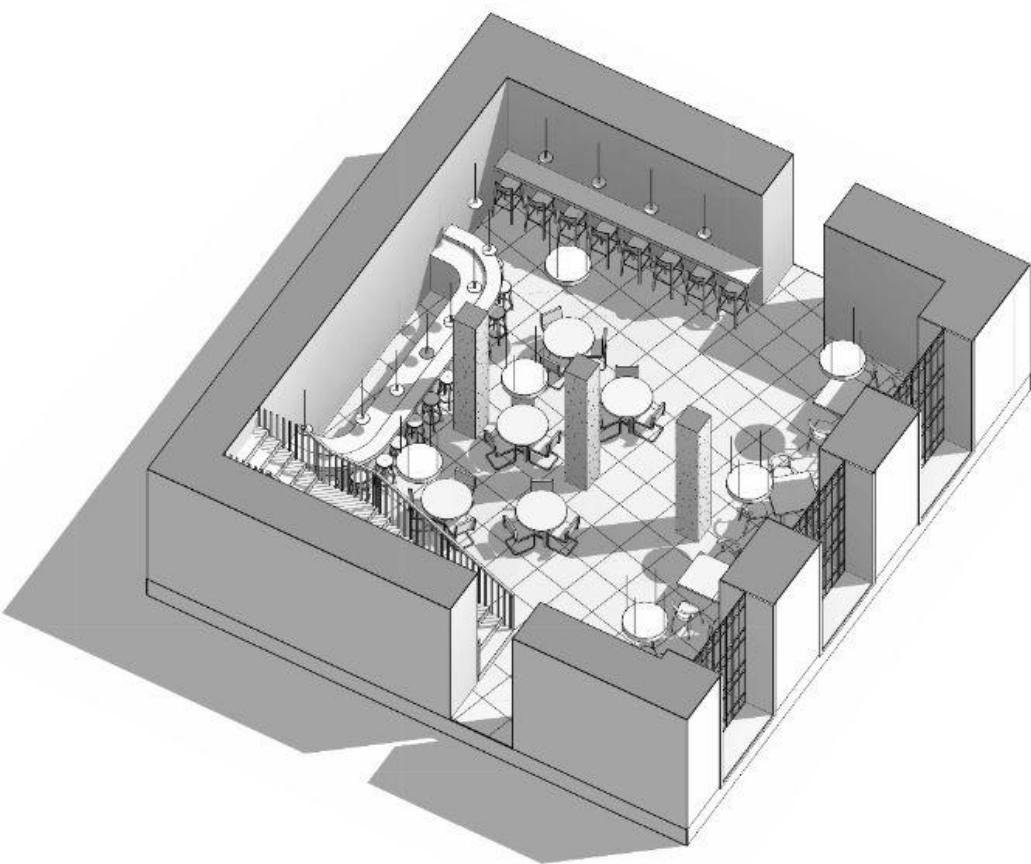


РОЗДІЛ 3. ФУНКЦІОНАЛЬНІ ТА ОБ'ЄМНО-ПЛАНУВАЛЬНІ РІШЕННЯ

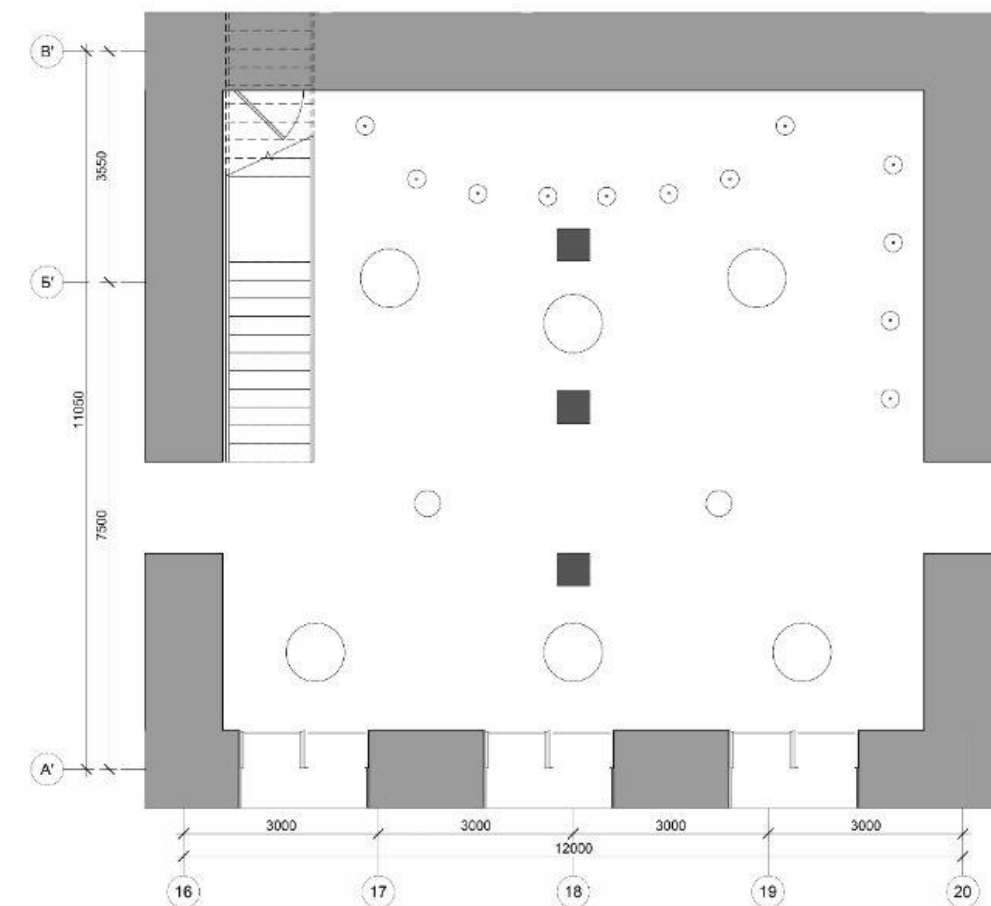


РОЗРОБКА ЕЛЕМЕНТУ МАЛОЇ АРХІТЕКТУРНОЇ ФОРМИ М 1 : 50

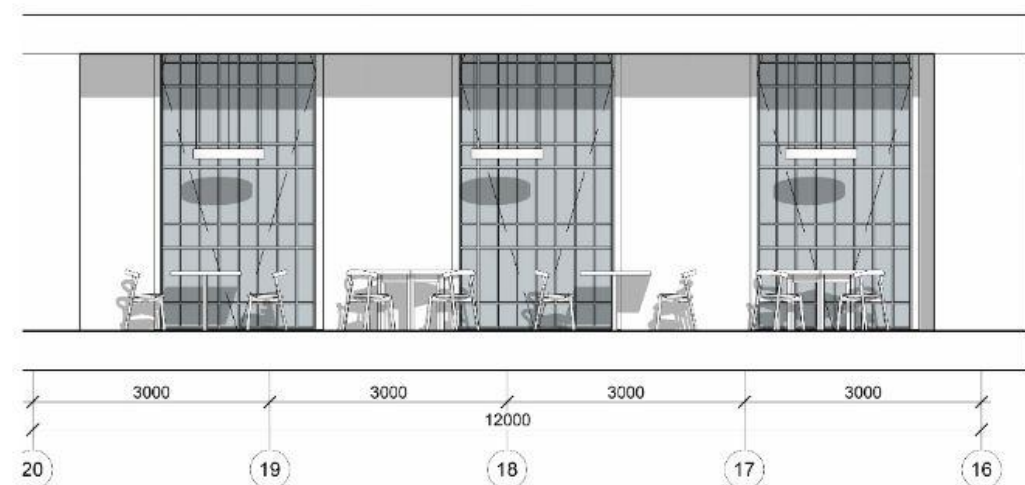




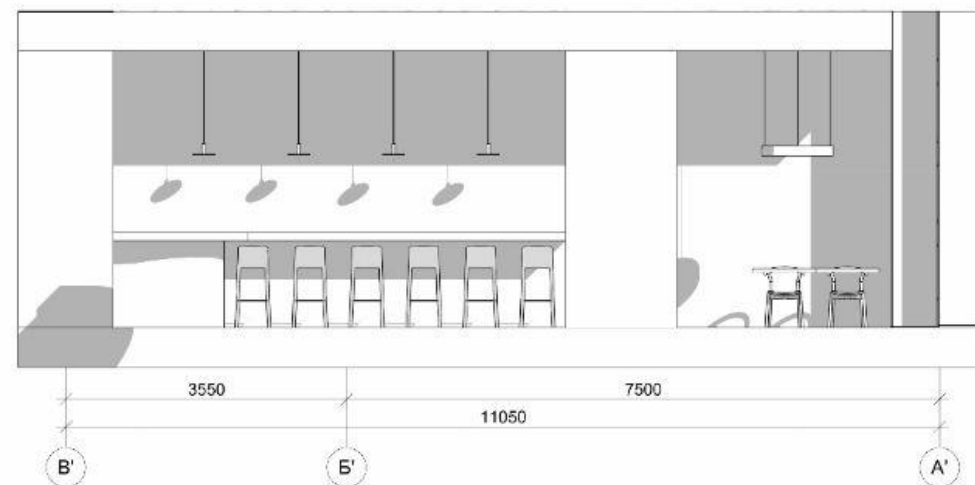
ПЛАН ПАВУ М 1 : 50



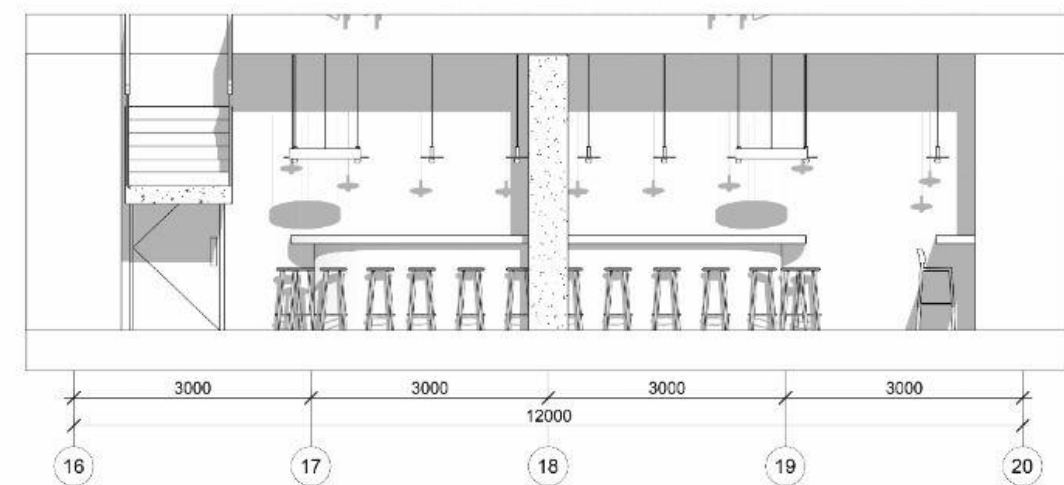
ПЛАН СТЕЛІ З ОСВІТЛЕННЯМ М 1 : 50



РОЗГОРТКА 1-1 М 1 : 50

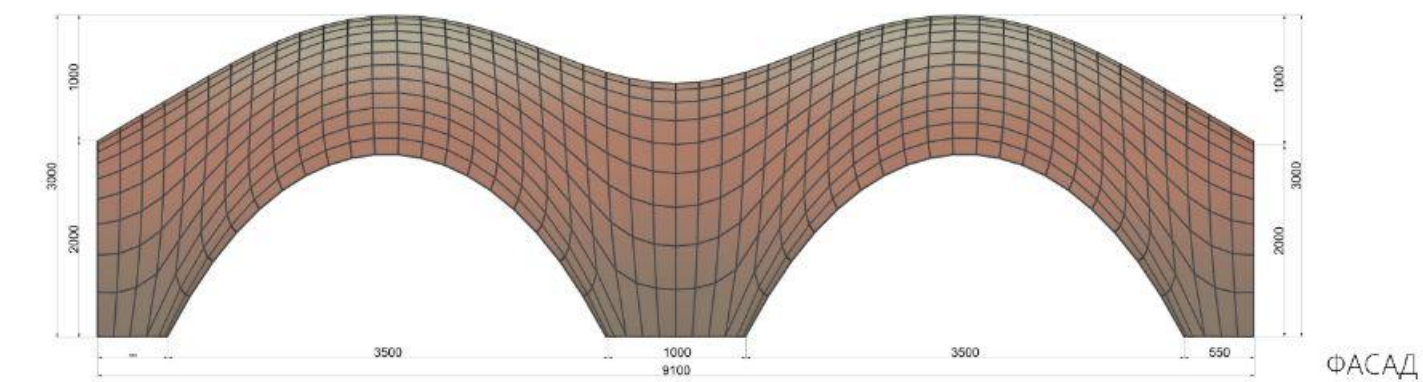


РОЗГОРТКА 2-2 М 1 : 50

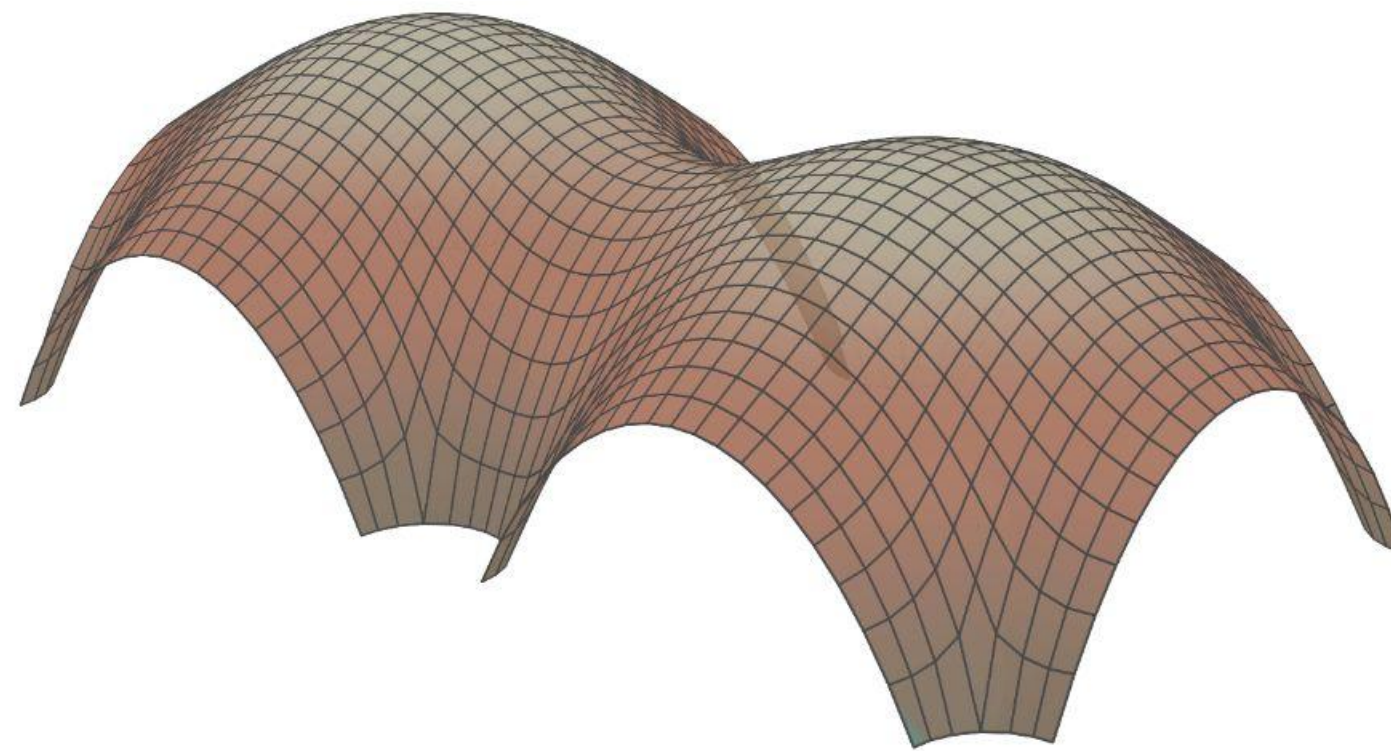


РОЗГОРТКА 3-3 М 1 : 50

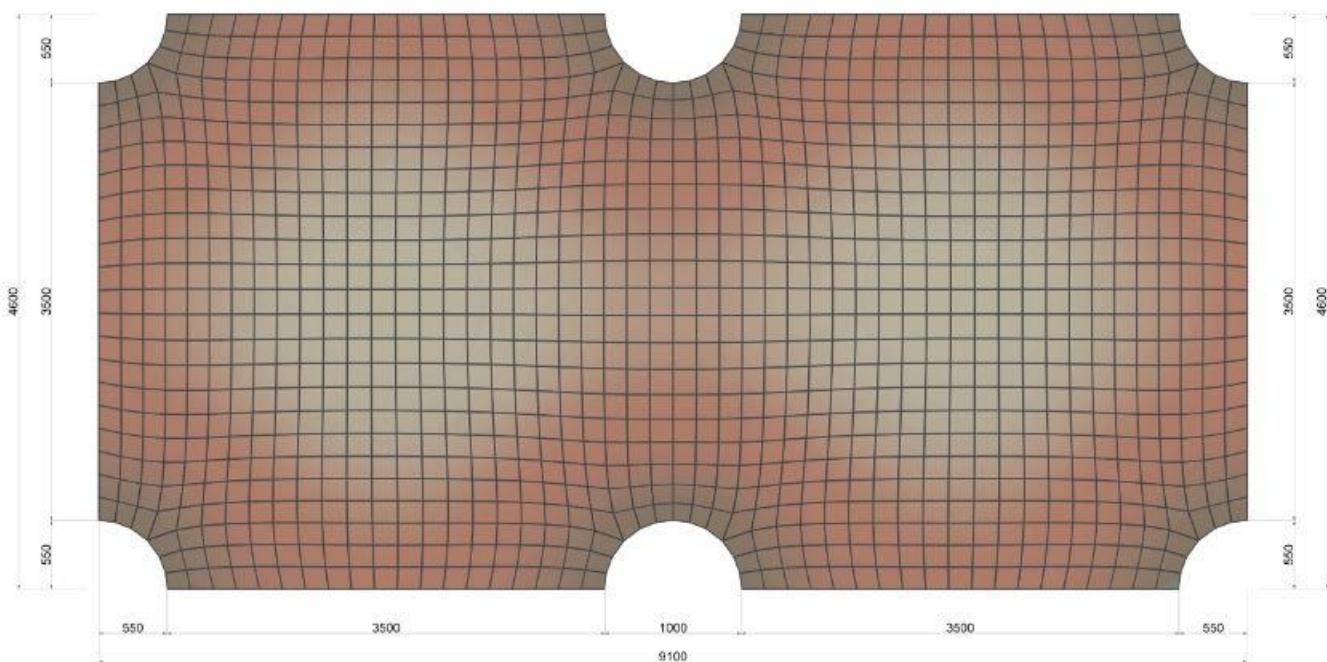
РОЗРОБКА ЕЛЕМЕНТУ МАЛОЇ АРХІТЕКТУРНОЇ ФОРМИ: ПАВІЛЬЙОН



ФАСАД

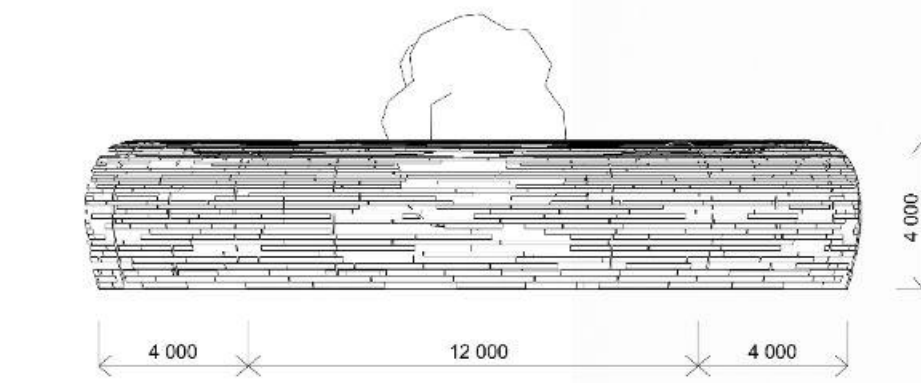
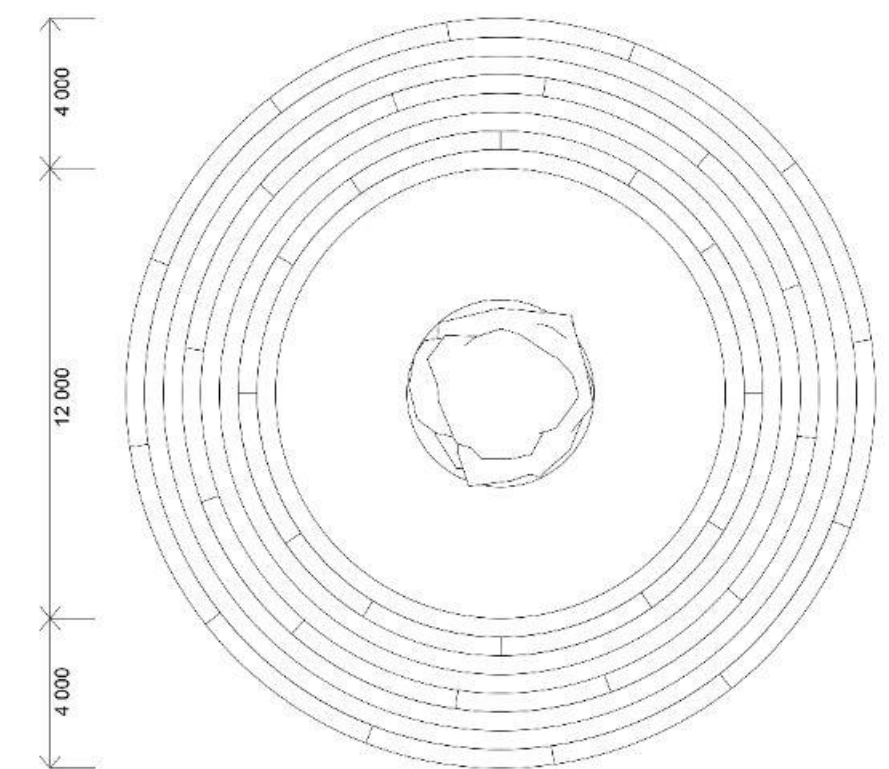


АКСОНОМЕТРІЯ ПАВІЛЬЙОНУ



ВИД ЗВЕРХУ

РОЗРОБКА ЕЛЕМЕНТУ МАЛОЇ АРХІТЕКТУРНОЇ ФОРМИ: ЗОНА ОЧІКУВАННЯ



ФАСАД



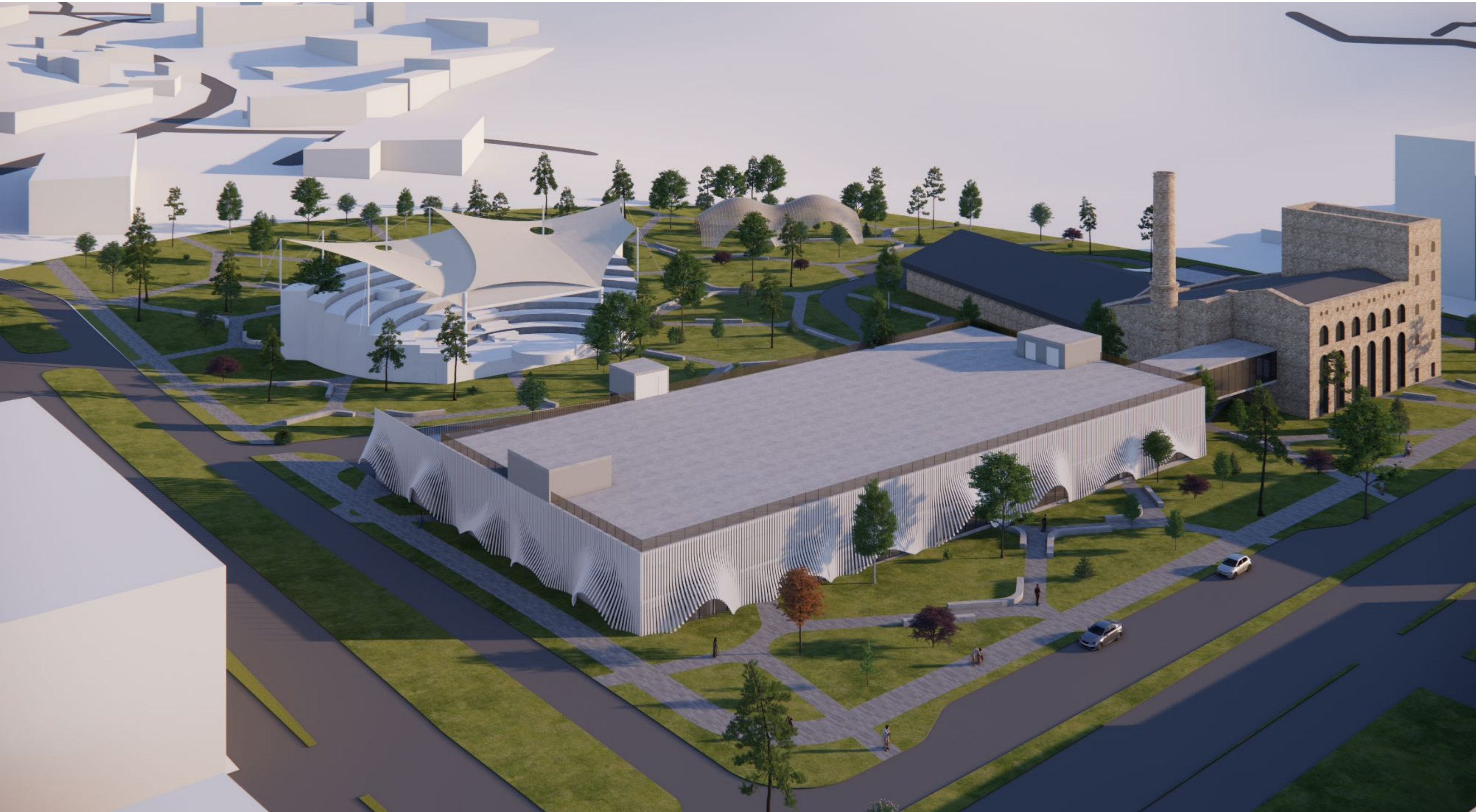
АКСОНОМЕТРІЯ ЗОНИ СІДІННЯ



ВИД ЗВЕРХУ



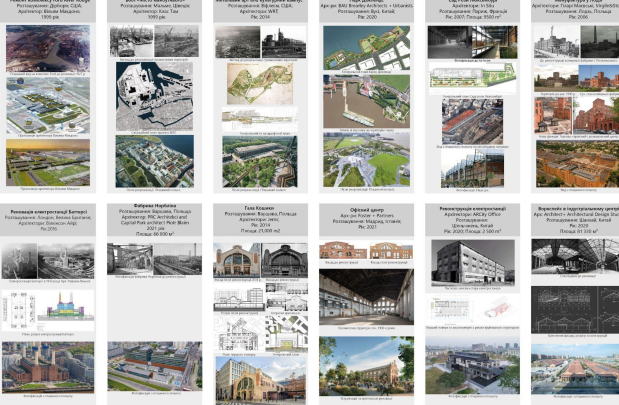




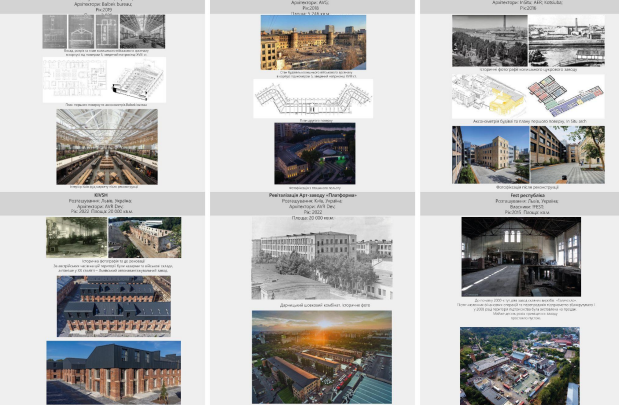
РОЗДІЛ 1. ДОСВІД РЕНОВАЦІЇ ПРОМИСЛОВИХ ТЕРИТОРІЙ



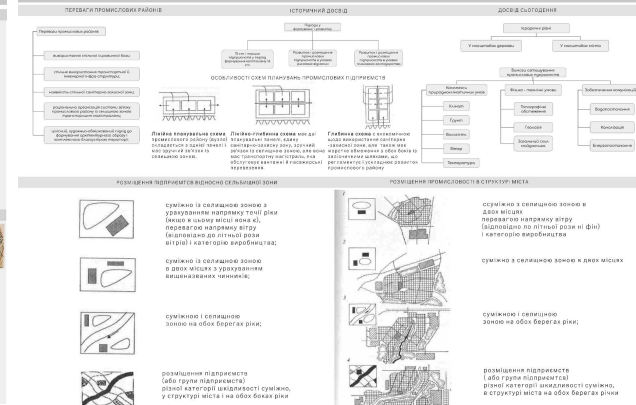
1.2 Аналіз практичного досвіду реконструкції промислових територій за кордоном



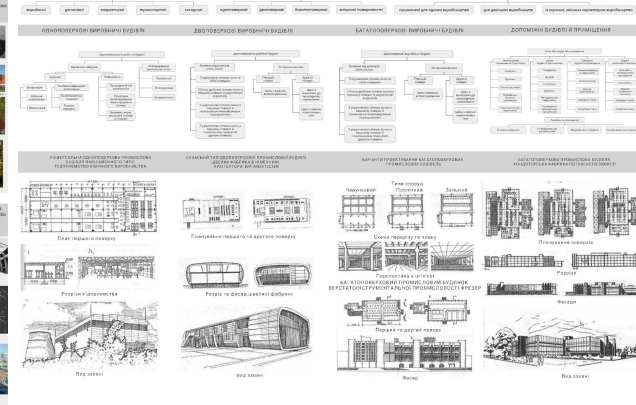
1.3 ОСНОВНІ ТЕНДЕНЦІЇ РЕНОВАЦІЇ ПРОМИСЛОВИХ ТЕРИТОРІЙ



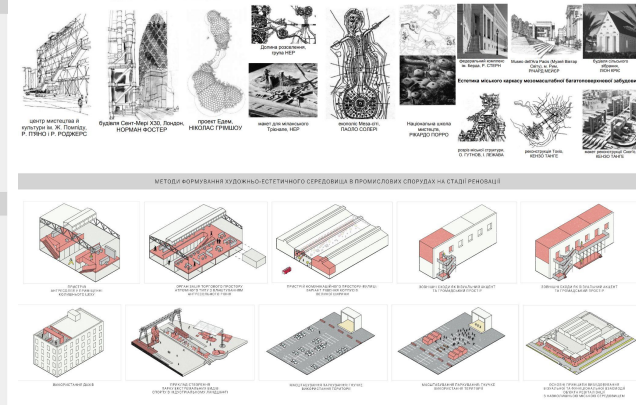
РОЗДІЛ 2. МЕТОДИКА ФОРМУВАННЯ АРХІТЕКТУРНО-СЕРЕДОВИЩНОЇ РЕНОВАЦІЇ ПРОМИСЛОВИХ ТЕРИТОРІЙ



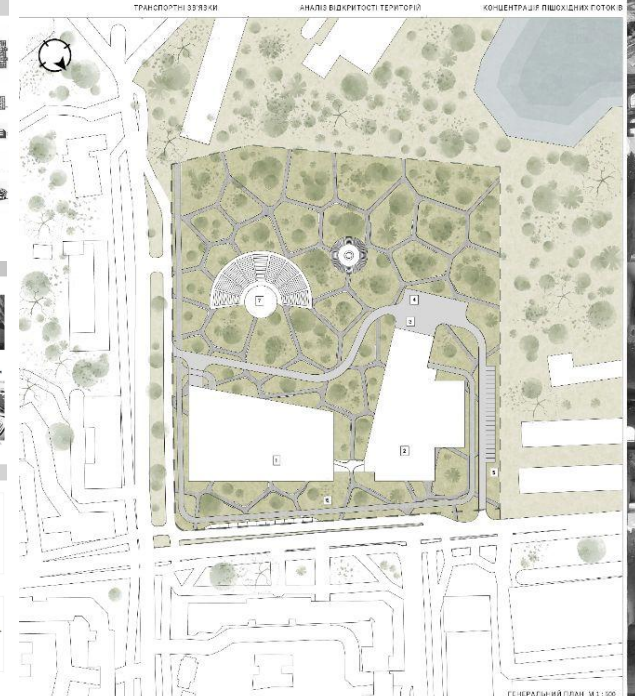
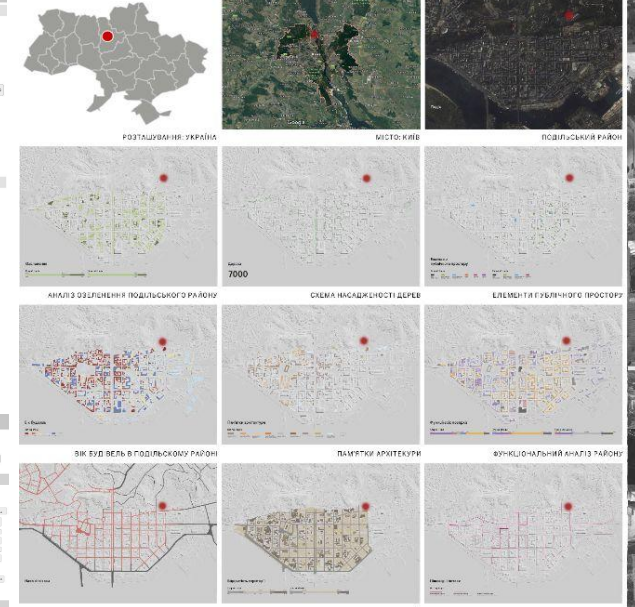
2.2 ОБ'ЄМНО-ПЛАНУВАЛЬНІ І КОНСТРУКТИВНІ ОСОБЛИВОСТІ



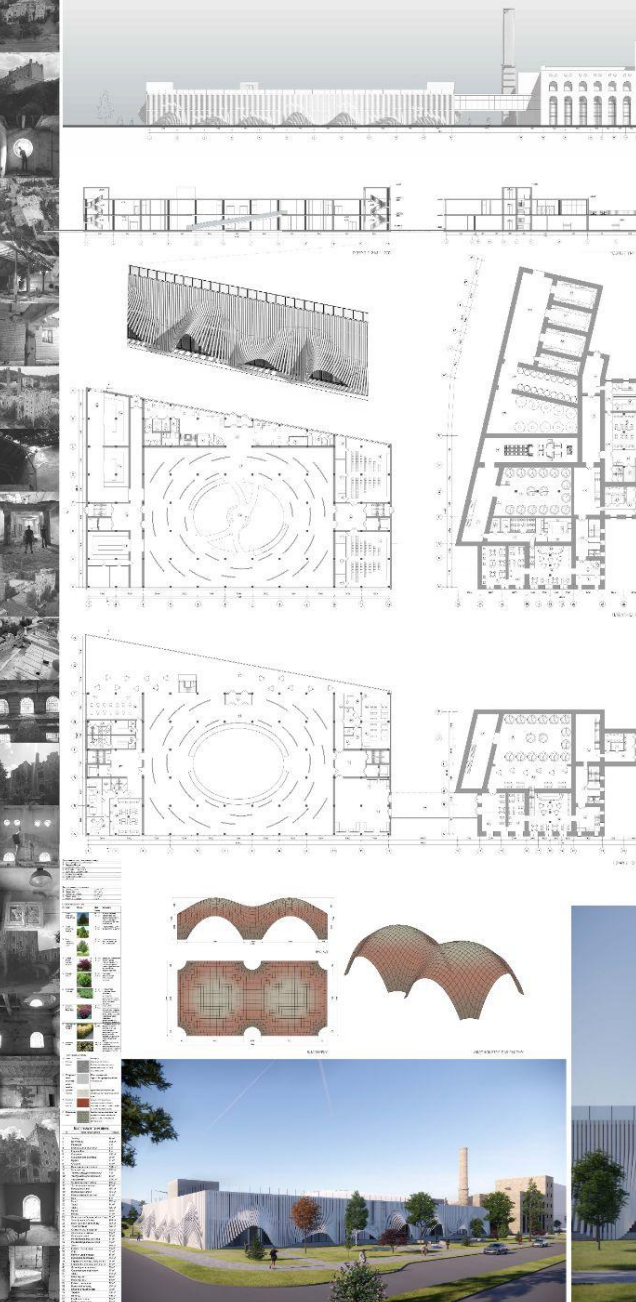
2.3 ХУДОЖНЬО-ЕСТЕТИЧНЕ ФОРМУВАННЯ СЕРЕДОВИЩА



РОЗДІЛ 3. УДОСКОНАЛЕННЯ МЕТОДИКИ РЕНОВАЦІЇ ПИВЗАВОДУ РІХЕРТА



ОСОБЛИВОСТІ АРХІТЕКТУРНО-СЕРЕДОВИЩНОЇ РЕНОВАЦІЇ ПРОМИСЛОВИХ ТЕРИТОРІЙ (НА ПРИКЛАДІ РЕНОВАЦІЇ ТЕРИТОРІЇ ПИВЗАВОДУ РІХЕРТА В МІСТІ КИЇВІ)



ОСОБЛИВОСТІ АРХІТЕКТУРНО-СЕРЕДОВИЩНОЇ РЕНОВАЦІЇ ПРОМИСЛОВИХ ТЕРИТОРІЙ (НА ПРИКЛАДІ РЕНОВАЦІЇ ТЕРИТОРІЇ ПИВЗАВОДУ РІХЕРТА В МІСТІ КИЇВІ)

