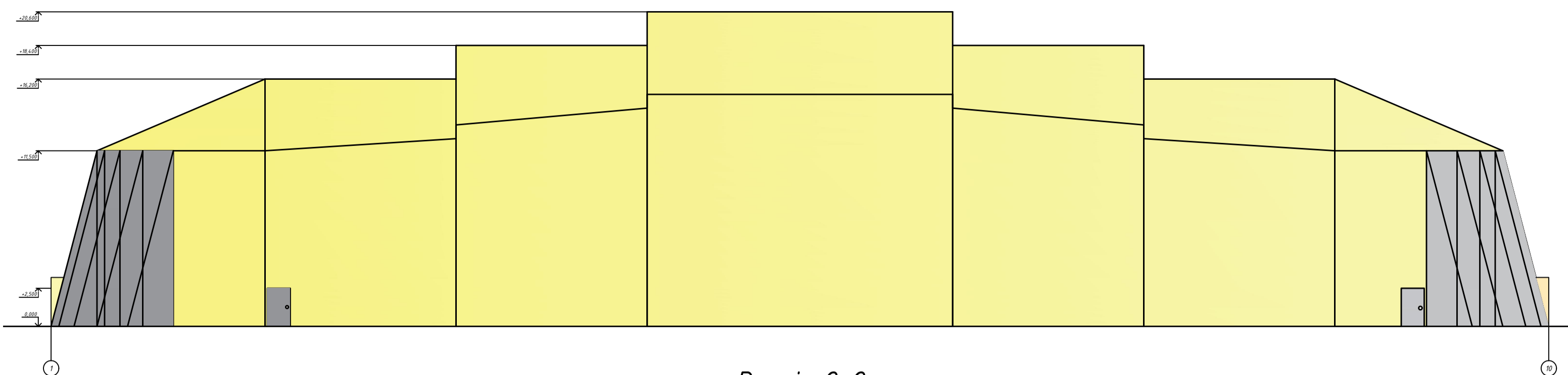
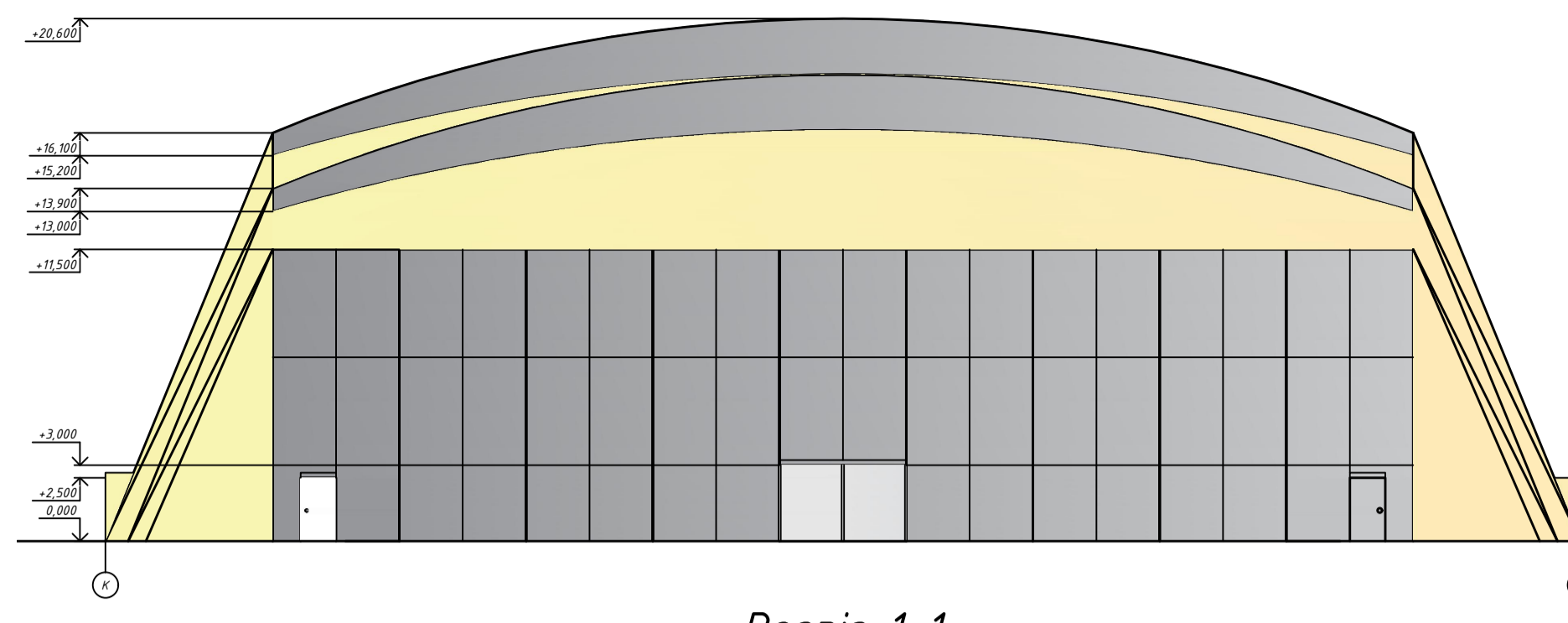


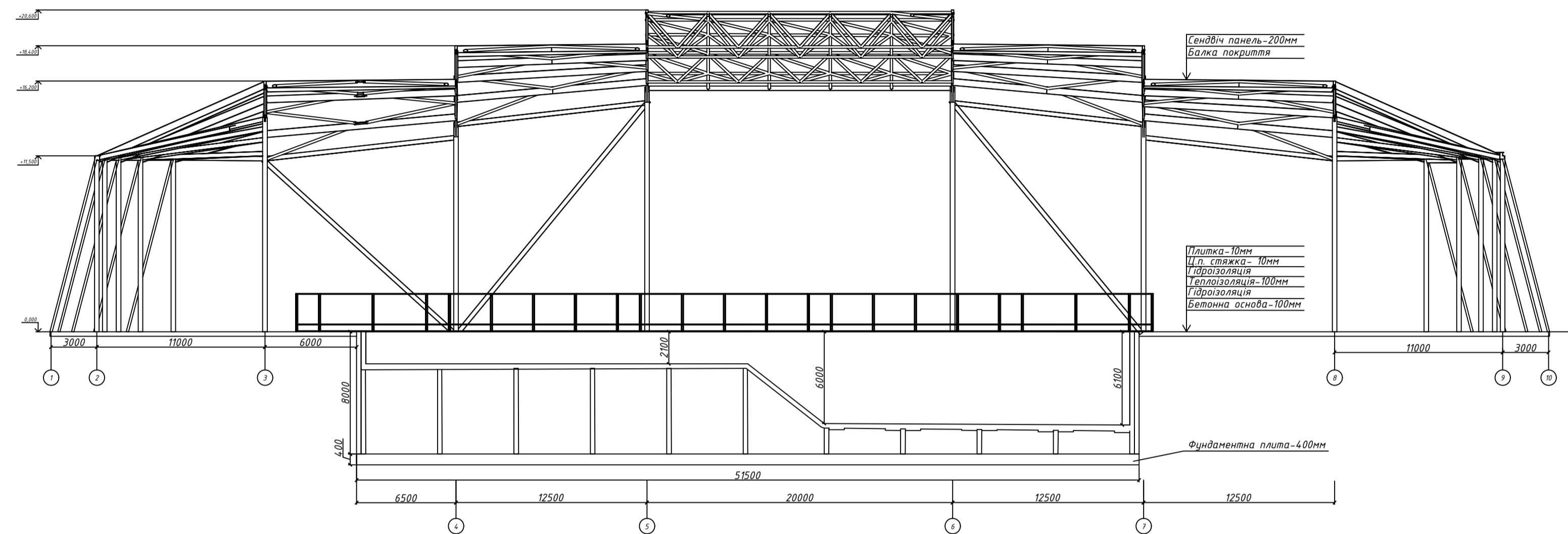
Фасад 1-10



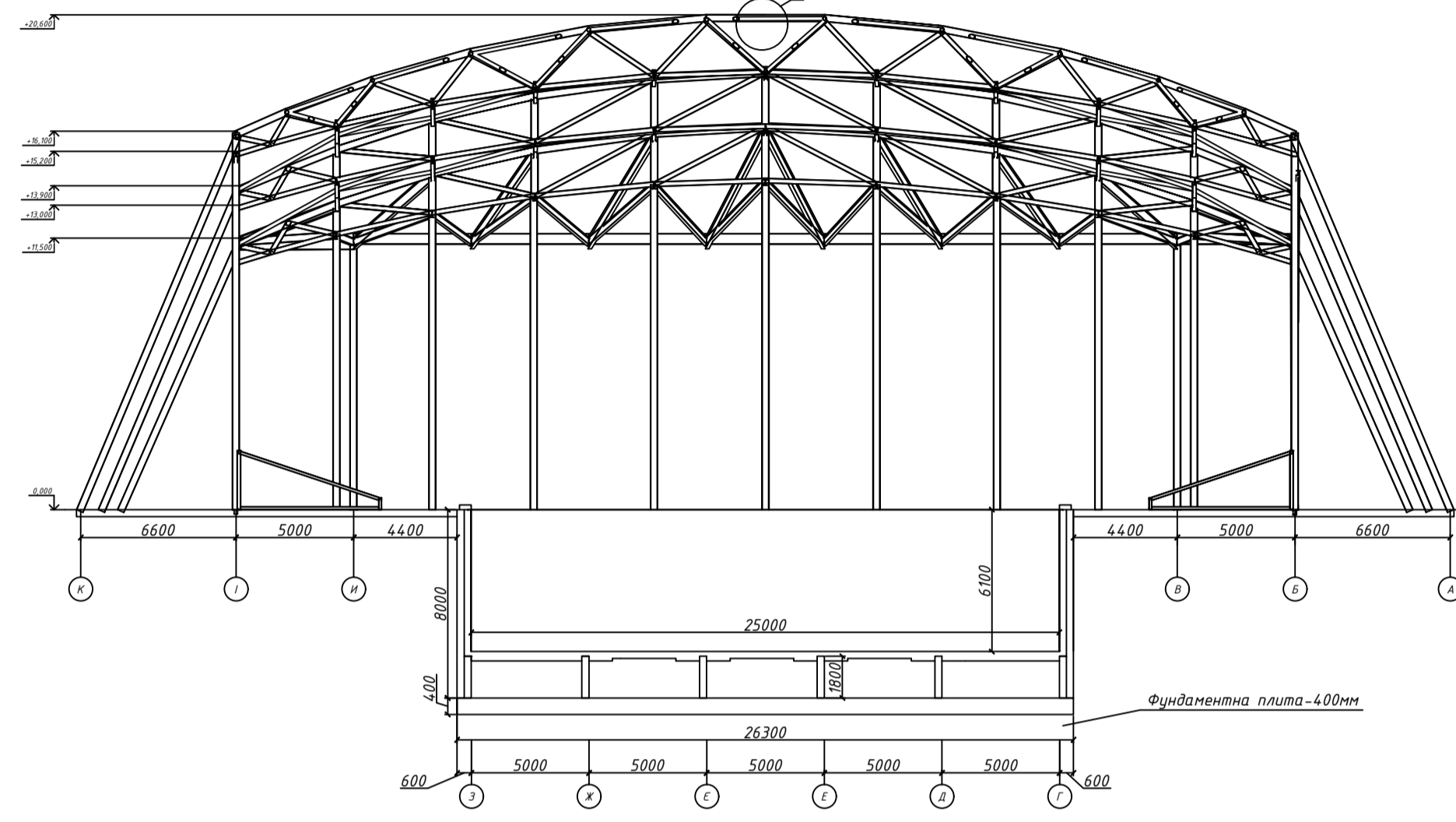
Фасад А-К



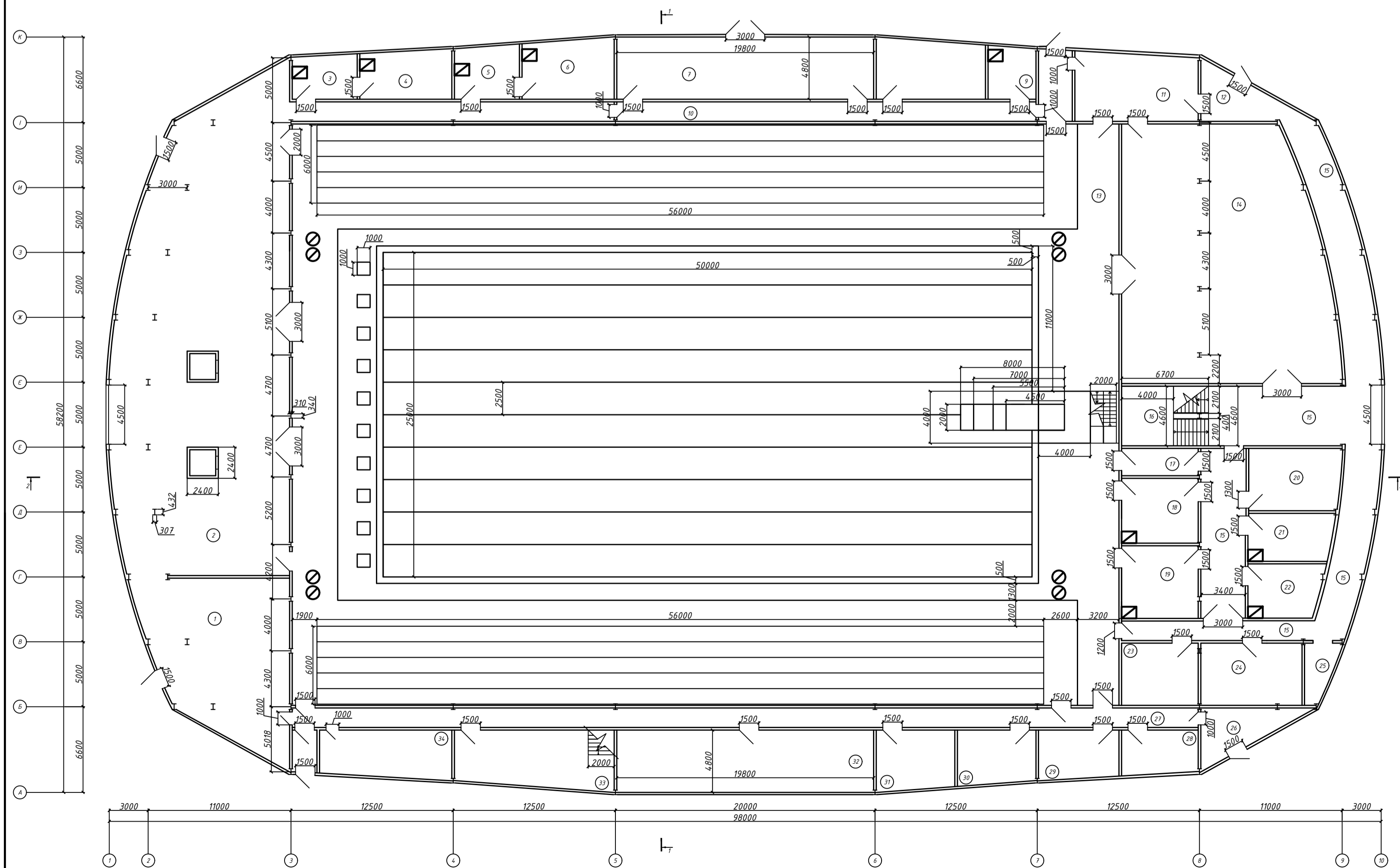
Розріз 2-2



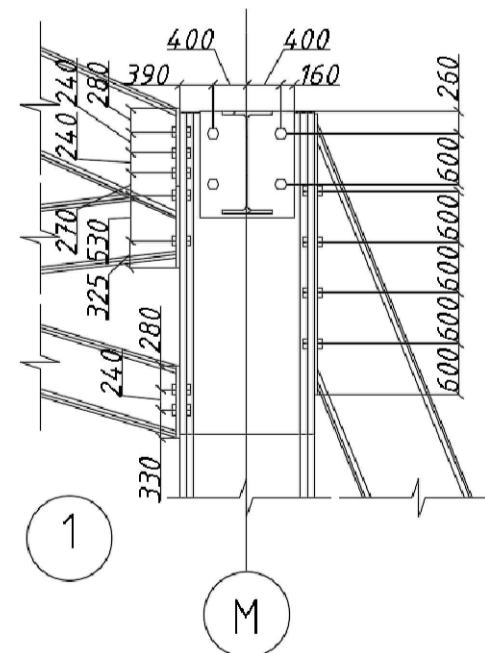
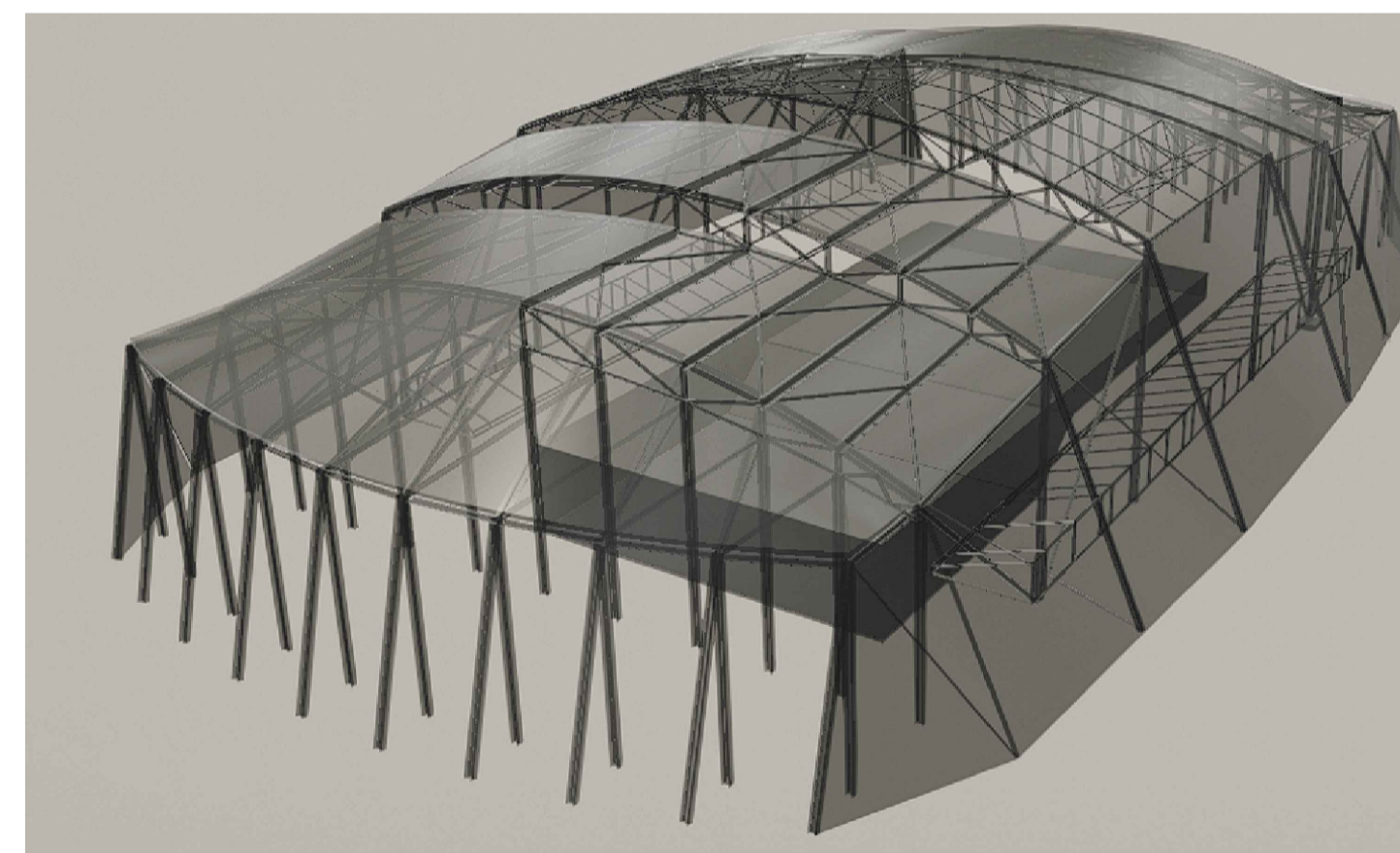
Розріз 1-1



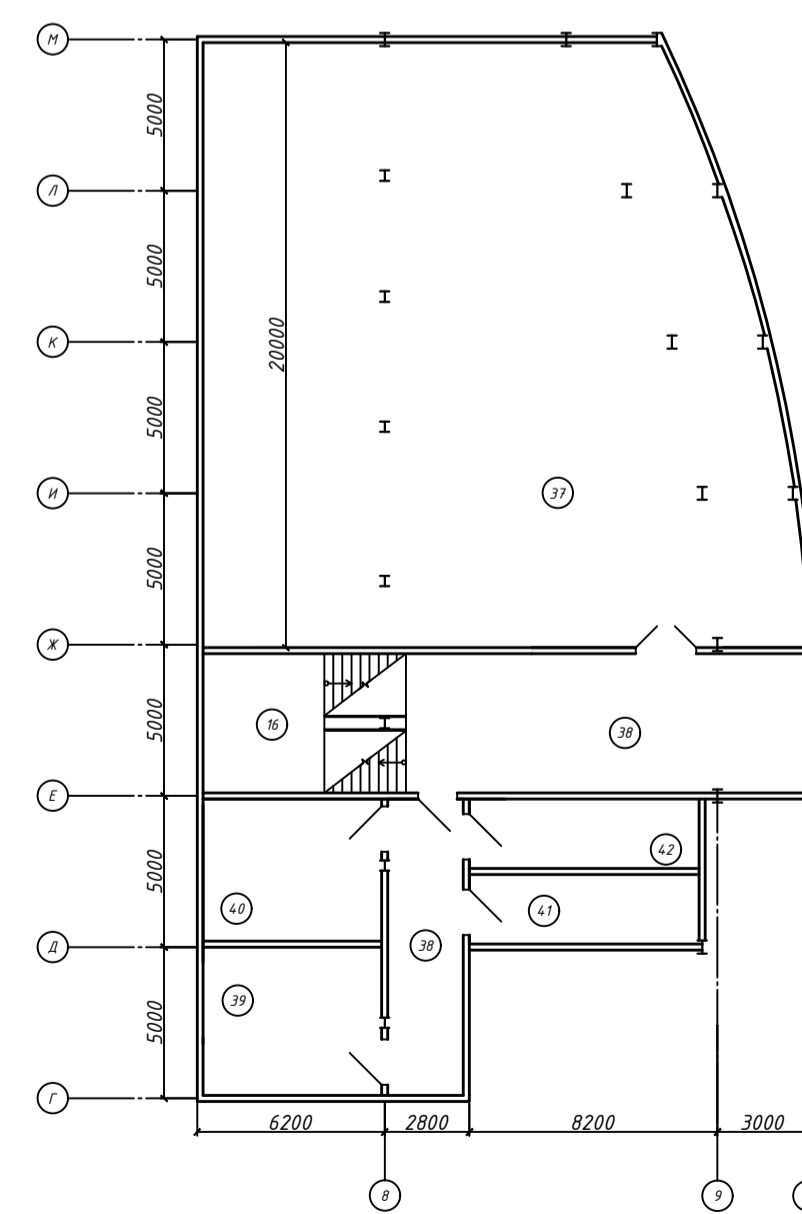
План будівлі на відм. 0.000



Номер приміщення	Експлікація приміщень	Площа м ²	Примітка
1	Гардероб для відвідувачів	129,97	
2	Вестибаль для відвідувачів	483,23	
3	Унівальна Ж	16,74	
4	С/В Ж	26,31	
5	Унівальна Ч	20,36	
6	С/В Ч	32,23	
7	Кімната охорони	95,45	
8	Побутове приміщення	37,71	
9	С/В та душ тренерів	14,84	
10	Коридор	108,84	
11	Кімната тренерів	4,85	
12	Гардероб тренерів	21,53	
13	Приміщення басейну	2853,74	
14	Зал підготовчих занять	303,9	
15	Коридор	293,14	
16	Сходава клітина	30,82	
17	Кімната лікаря	12,31	
18	Душ спортсменів Ч	29,48	
19	Душ спортсменів Ж	33	
20	Кімната відпочинку	33,6	
21	С/В Ч	23,71	
22	С/В Ж	23	
23	Роздягальня Ж	28,08	
24	Роздягальня Ч	32,81	
25	Гардероб для спортсменів	9,3	
26	Боковий вхід	21,41	
27	Коридор	104,68	
28	Пожарний пост	19,82	
29	Прибиральний інвентар	22,9	
30	Насосна	24,88	
31	Електрощитова	27,7	
32	ІТП	95	
33	Приміщення зберігання хім. речовин	53,46	
34	Кімната хім. аналізу води	36,75	
35	Приміщення водопідготовки	150	
36	Приміщення для обслуговування басейну	1150	
37	Клас для занять	364,63	
38	Коридор	86,7	
39	Кабінет інженера	27,73	
40	Кабінет директора	28,91	
41	С/В Ч	17,47	
42	С/В Ж	17,67	

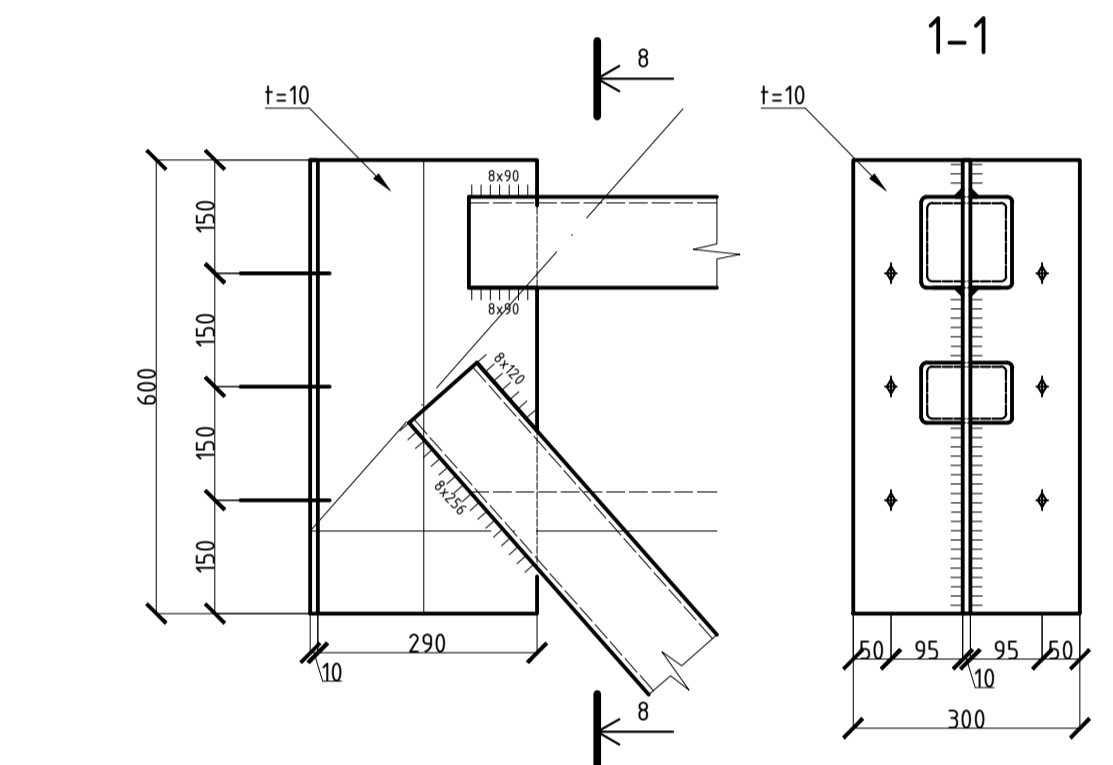
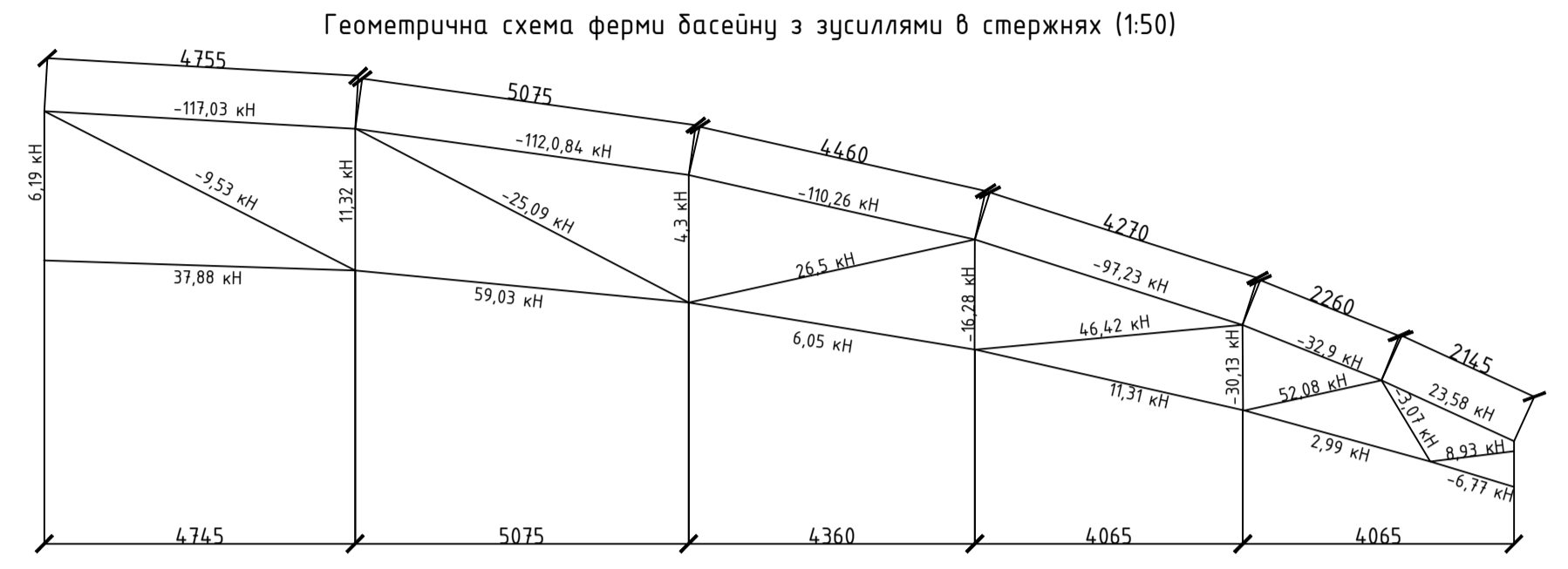
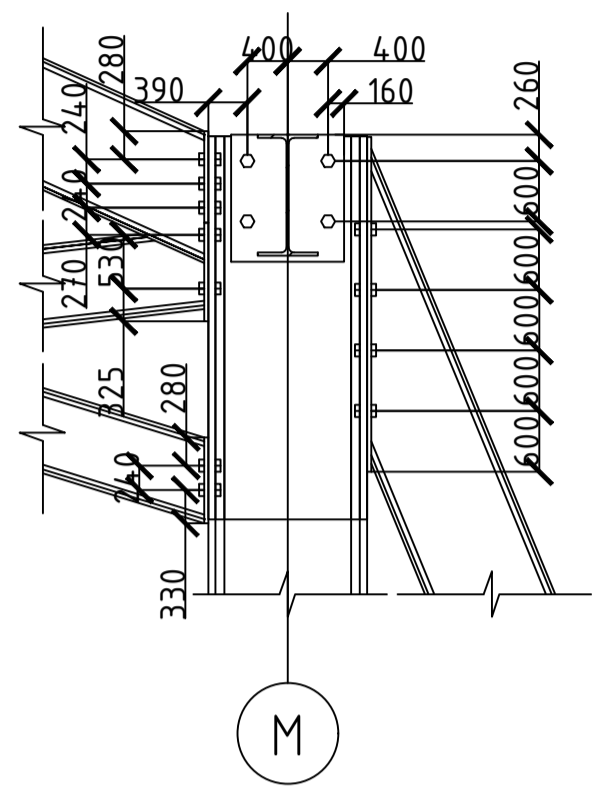
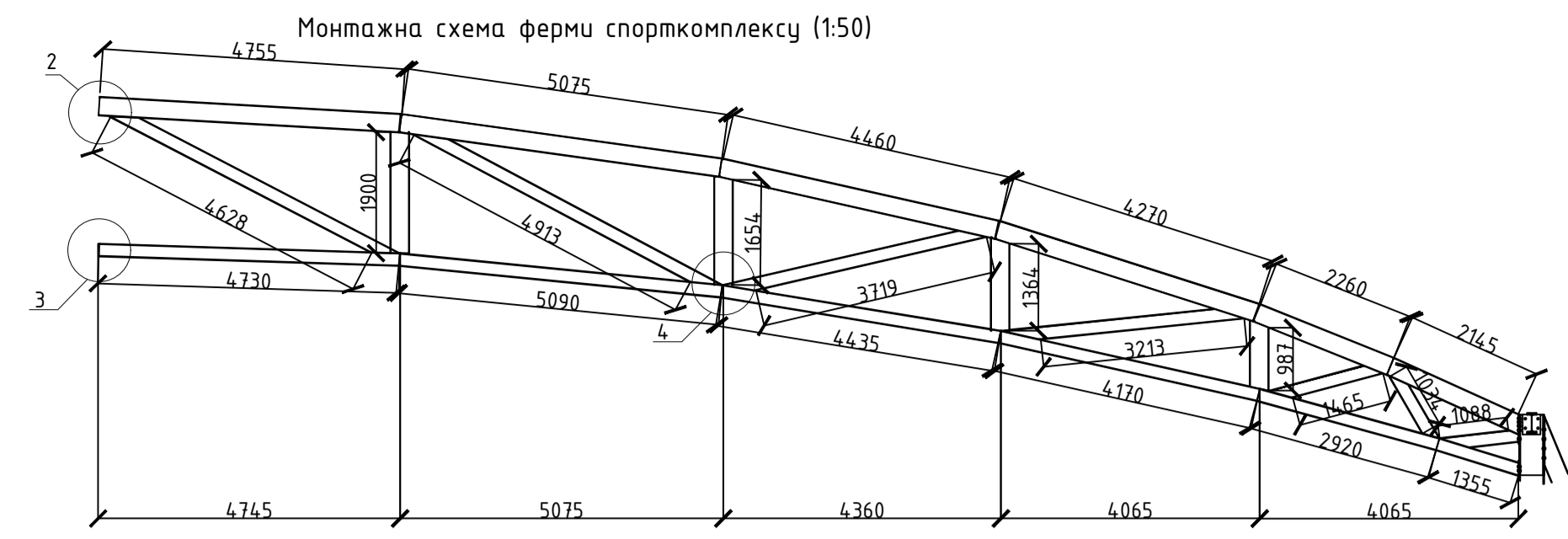


План будівлі на відм. +3,000

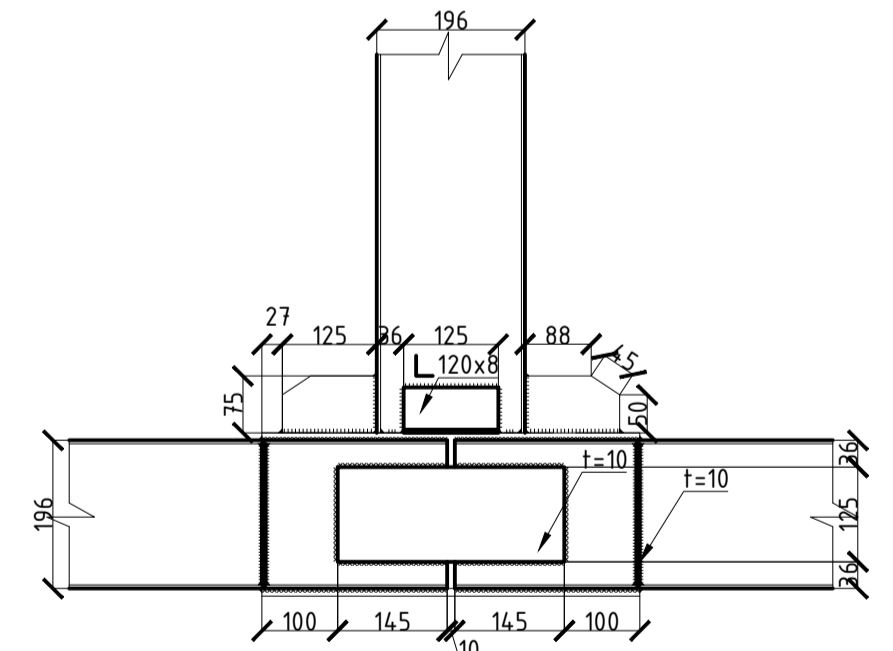


Атестаційна робота бакалавра					
Спортивно-розважальний комплекс у м. Київ					
Зм.	Кільк.	Арх.	ІР.Док.	Підпис	Дата
Розробив	Львівський В.Ю.				
Консультант	Бірюченко В.С.				
Керівник ДП	Степаненко Р.Л.				
Зав. кафедри	Лазунів П.П.				
Архітектурно-плановальні рішення				Стадія	Аркшн
План на позначці 0.000 приміщення другого поверху +3,000. Розрізи 1-1, 2-2.				ДП	1
Фасади 1-10, А-К.				КНУБА	

1



3 M 1:10



4 M 1:10

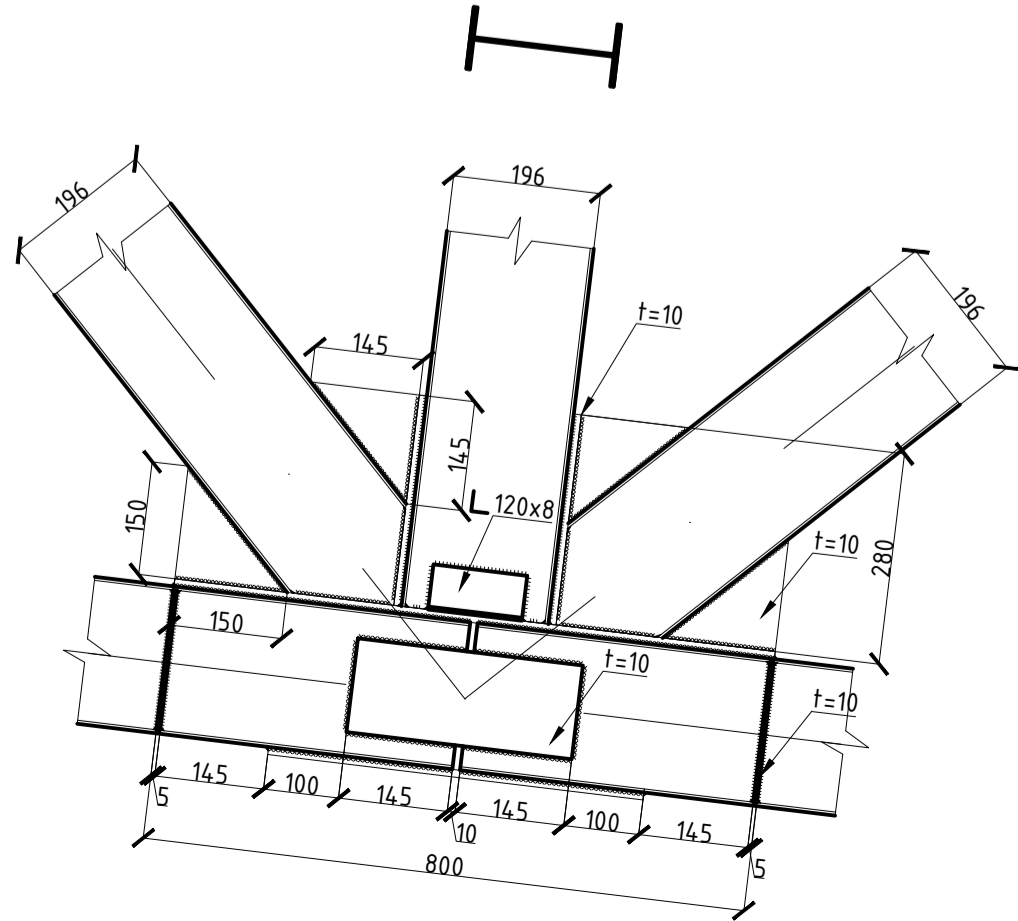
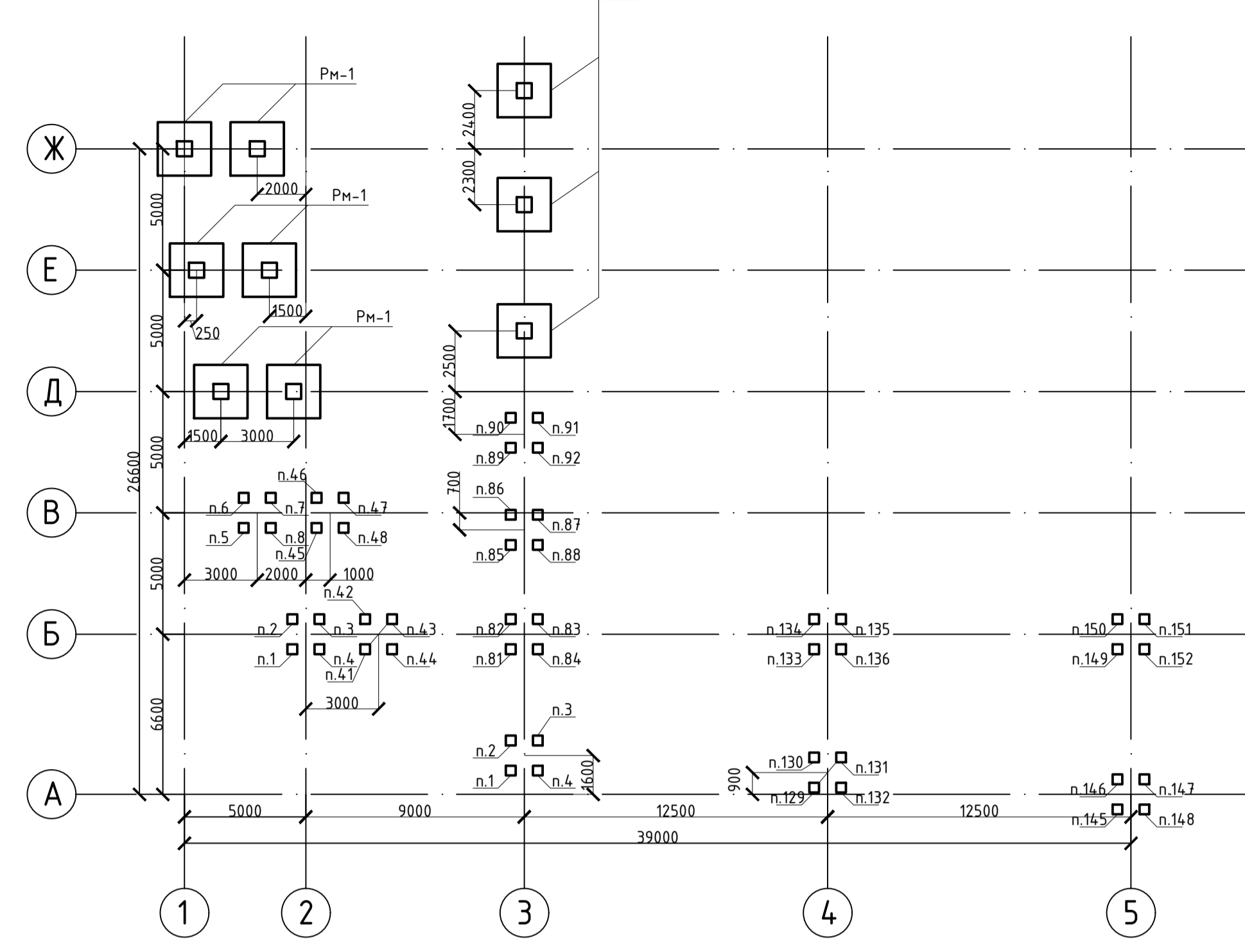
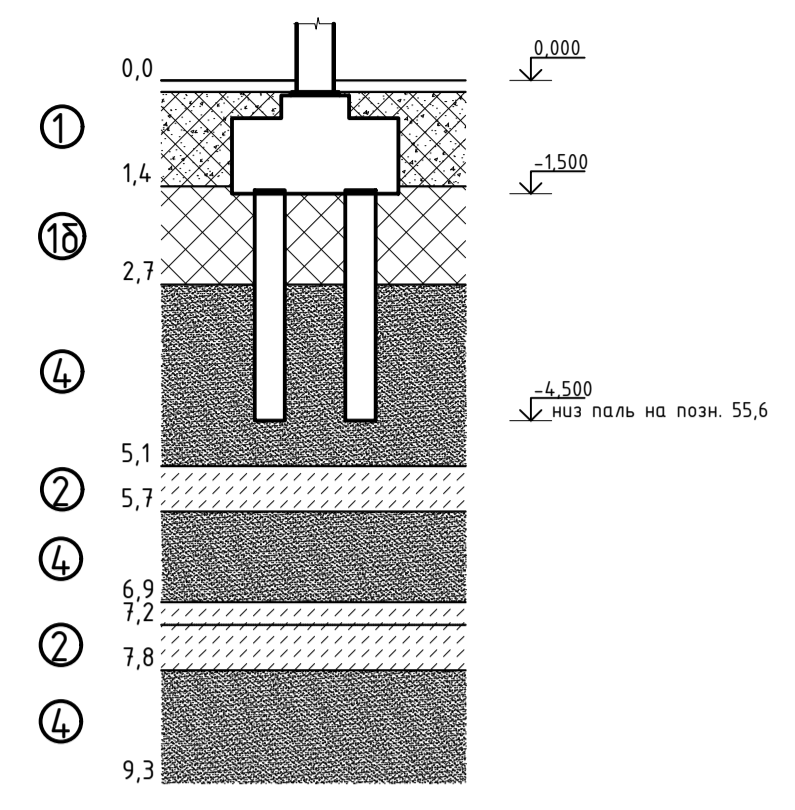


Схема розміщення паль та ростверків



Посадка фундаменту на інженерно-геологічний розріз



Умовні позначення

- IGE-1 - насипний шар, сугісок темно-сірий до світло-сірого, твердий та пластичний, з домішками піску, щебеня, з включенням будівельного сміття
- IGE-16 - насипний шар, що використовується як підготовка основи та планування території; пісок дрібний до пилуватого, світло-сірий, кварцевий, середньої щільності
- IGE-2 - сугісок жовтувато-сірий до темно-сірого, іноді з вохристими плямами, неоднорідний, пилуватий, з лізини та прошарками пилуватого і дрібного піску (інколи м'якопластичного суглинка), пластичний
- IGE-4 - пісок жовтувато-бурий до жовтувато-сірого, з вохристими плямами, кварцевий, пилуватий до дрібного, з зніздами та прошарками пластичного та текучого суглиску, делювіально-алювіальний, маловологий

Ведомость монтажных метизов					
Наименование	ГОСТ, ТУ...	Кол	Масса, кг	Масса 1000 шт, кг	Примечание
Болт М20х80	ГОСТ Р ИСО 4014-2013	110	29.15	265.00	
Болт М20х100	ГОСТ Р ИСО 4014-2013	12	3.78	314.70	
Болт М20х150	ГОСТ Р ИСО 4014-2013	2	0.88	438.10	
		124			
Гайка М20	ГОСТ Р ИСО 4032-2014	150	9.66	64.40	
		150			
Шайба 20	ГОСТ 28961-91	338	5.80	17.15	
		338			

Ведомость металлопроката				
Профиль	ГОСТ, ТУ	Масса нетто, кг	Масса друпто, кг	Марка стали
		16.0	16.0	09Г2С
		2.4	2.4	09Г2С
Двутавр 15К1	ГОСТ Р 57837-2017	3086.6	3086.6	C245
Двутавр 20Б2	ГОСТ Р 57837-2017	1534.14	1534.14	C245
Двутавр 30Б1	ГОСТ Р 57837-2017	41705.6	41705.6	C245
Двутавр 40К1	ГОСТ Р 57837-2017	129138.4	129138.4	C245
Двутавр 60Б1	ГОСТ 26020-83	69753.3	69753.3	C245
Швеллер 100х160х4	ГОСТ 8278-83	9624.8	9624.8	C245
Швеллер 120х60х6	ГОСТ 8278-83	234.6	234.6	C245
Труба 95х3.5	ГОСТ 8732-78	2766.1	2766.1	C245
Труба 121х4	ГОСТ 8732-78	5605.5	5605.5	C245
Труба 152х4.5	ГОСТ 8732-78	3300.2	3300.2	C245
Труба 194х5	ГОСТ 8732-78	12878.5	12878.5	C245
Лист толщиной 5 мм	0	238	238	C245
Лист толщиной 10 мм	0	83.3	83.3	C245
Лист толщиной 10 мм	0	46432.6	46432.6	Steel***
Лист толщиной 12 мм	0	8.4	8.4	C245
Лист толщиной 19 мм	0	52.1	52.1	C245
Лист толщиной 20 мм	0	598.1	598.1	C245
Лист толщиной 30 мм	0	183.5	183.5	C245
Лист толщиной 300 мм	0	127904.0	127904.0	Insula***
Итого:		468739.2	468739.2	

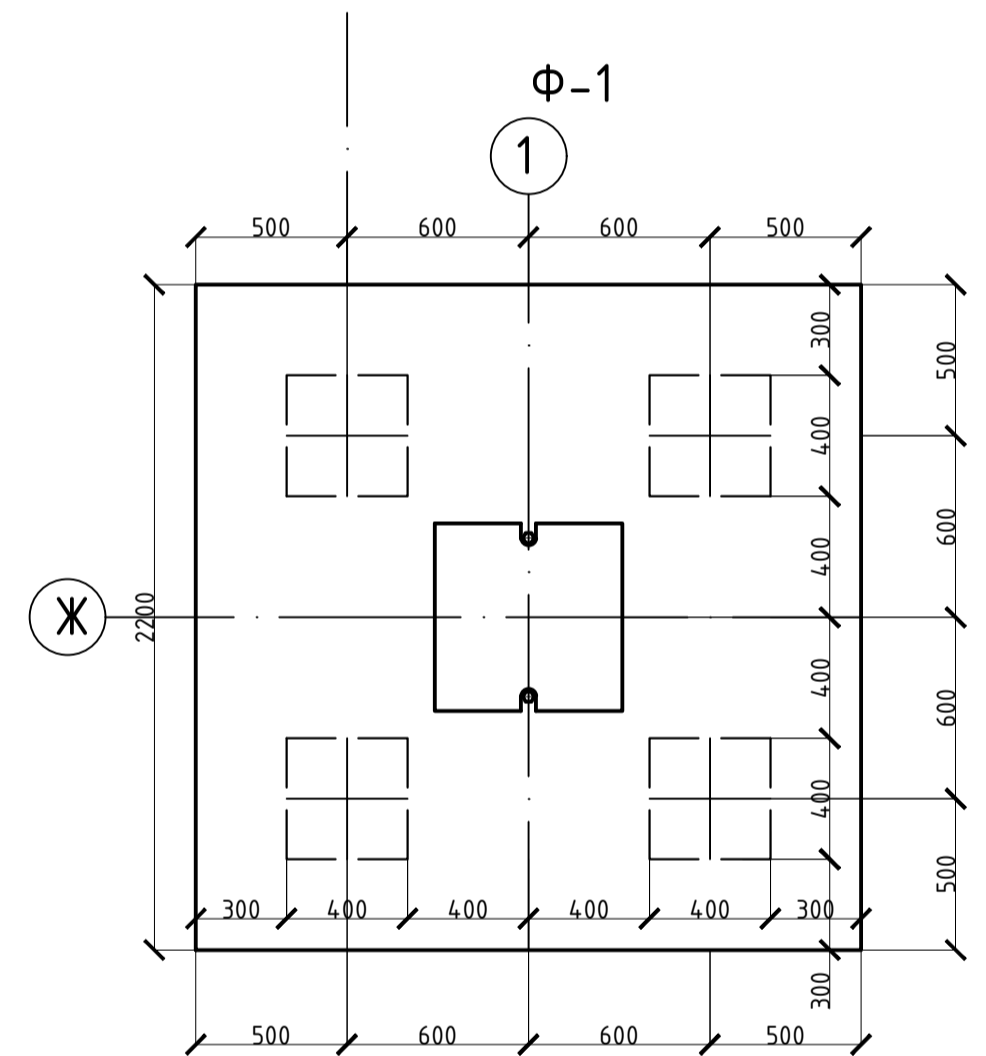
Дипломний проект

Зм.	Кільк.	Арх.	№ док.	Підп.	Дата
Розробив	Либовар В.Ю.				
Керівник	Стрижун Р.Л.				
Консультант	Білик С.І.				
Зав.кафедри	Лізунов П.П.				

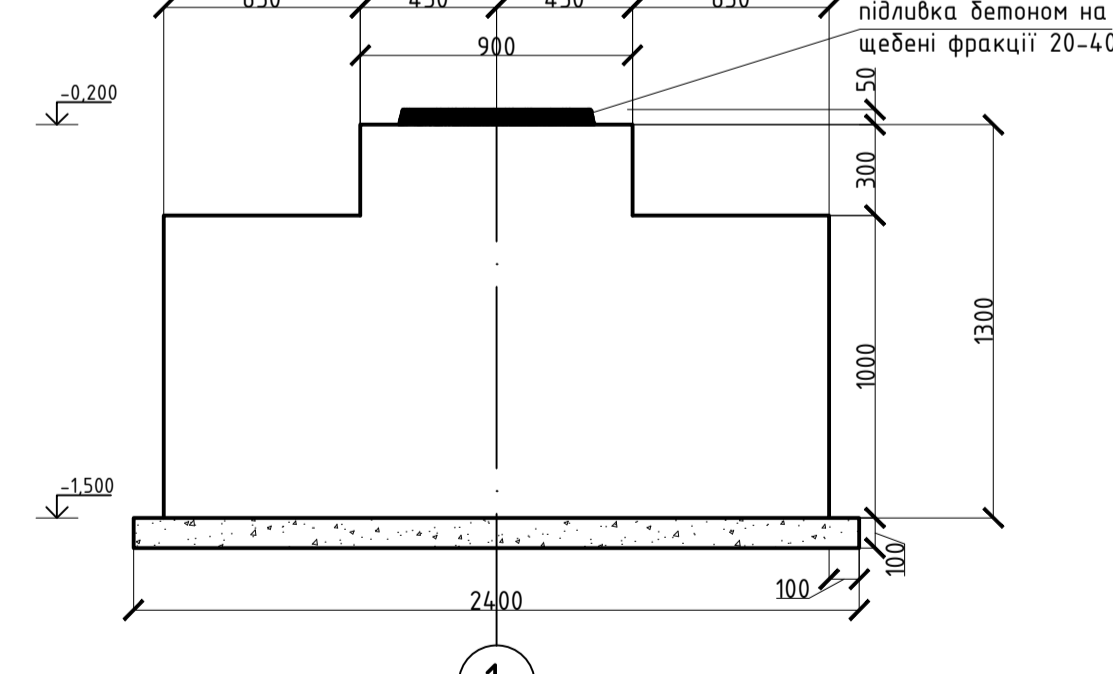
Металеві конструкції		
Станд.	Аркуш	Аркуші
Н	4	6

Ферма ФК-30-1; Вузол 8; Вузол 9; Вузол 10; Вузол 11; Вузол 12; Вузол 13; Вузол 14; Вузол 15

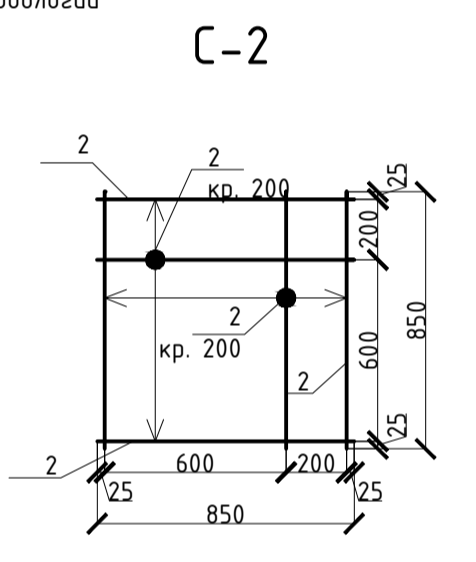
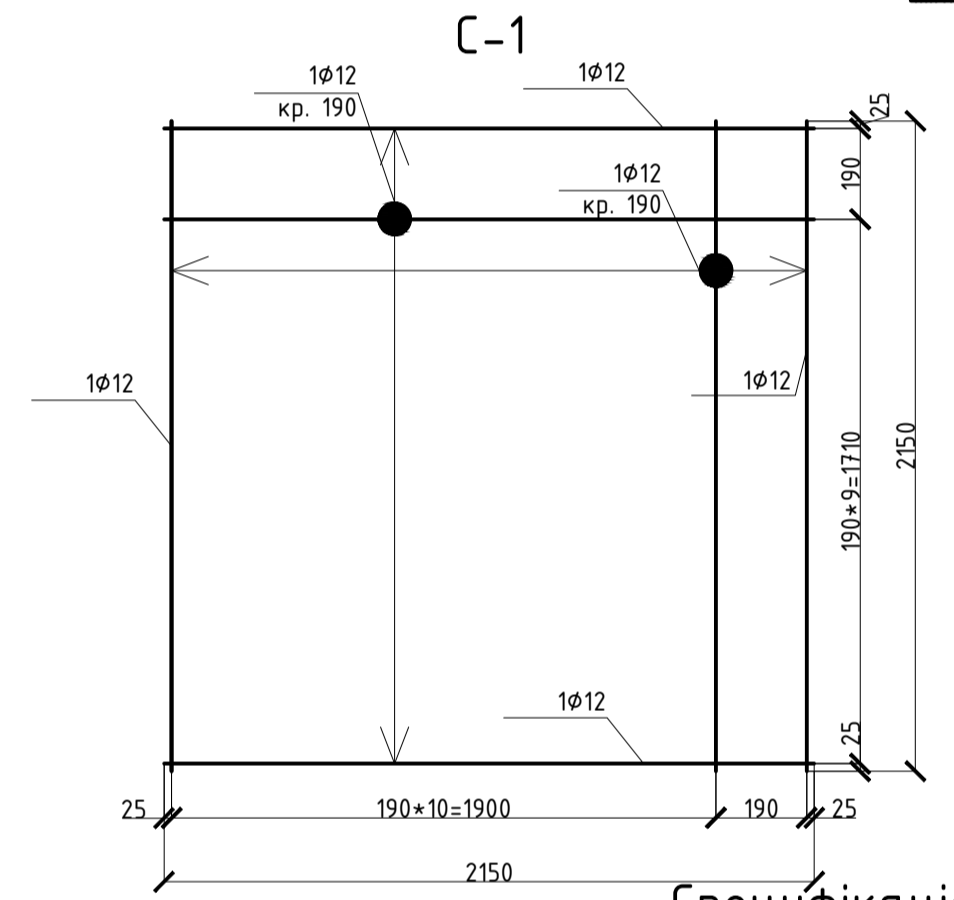
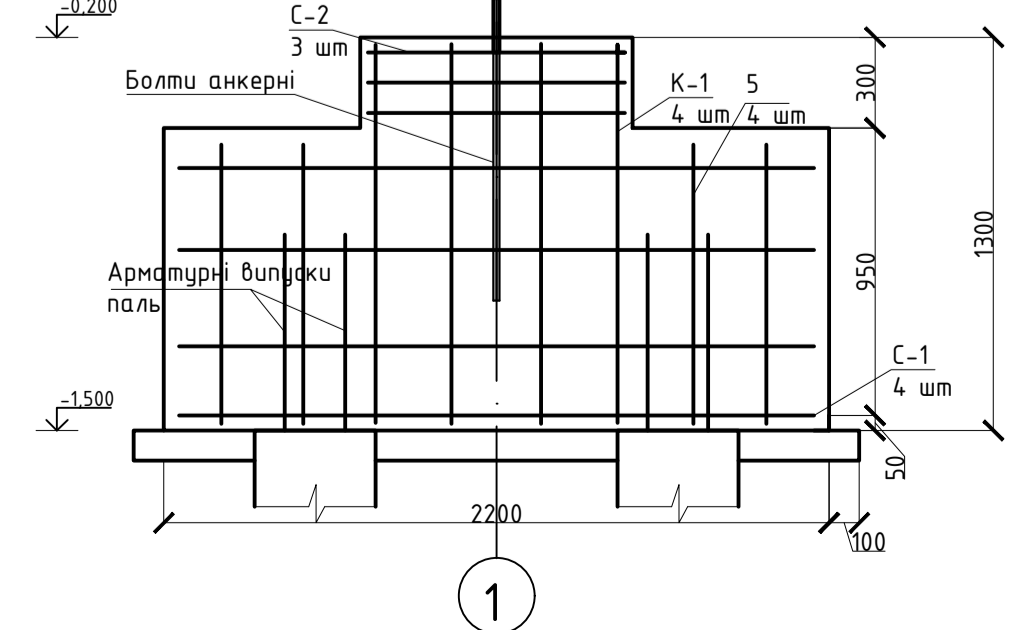
КНУБА, гр. ПЦБ-41



1-1 Опалубне креслення ростверку



1-1 Армування



Специфікація пального поля

Марка виробу	Умовні позначення	Розріз палі	Відмітка голови палі	Відмітка низу палі	Довжина палі	Кіл.
n	□	200мм	-1500	-4500	3	328

Групова специфікація на зварні вироби

Марка виробу	Поз. дет.	Найменування	Кіл.	Маса од., кг	Маса виробу, кг
		Сітка С-1			
1		Φ12A400 ДСТУ 3760:2006 l=2150мм	24	1,91	394,2
		Сітка С-2			
2		Φ12A400 ДСТУ 3760:2006 l=850мм	30	0,75	57,37
		Каркас К-1			
3		Φ12A400 ДСТУ 3760:2006 l=1250мм	24	1,11	33,3
4		Φ12A400 ДСТУ 3760:2006 l=750мм	13	0,666	14
5		Φ12A400 ДСТУ 3760:2006 l=950мм	48	0,9	41
		Бетон С25/20		5,08 м³	
		Бетон С8/10		0,576 м³	

- Примітка:
- За умовні відмітки 0,000 прийнято рівень підлоги першого поверху, що відповідає відмітці 60,1 м.
 - У відповідності з інженерно-геологічними вишукуваннями основою для фундаментних паль служать пісок пилуватий, середньої щільності;
 - Ростверк бетонувати разом з фундаментними балками;
 - Під ростверк виконати бетонну підготовку h=100 мм із бетону С8/10;
 - Пальові фундаменти з західних паль влаштовуються пальозабивною машиною УГМК 12;
 - Палі виготовляються на заводі та постачаються на будівельний майданчик згідно з графіком постачання будівельних матеріалів.
 - На схемі розміщення паль та ростверків палі розміщувати відповідно до вузла Ф1

Дипломний проект

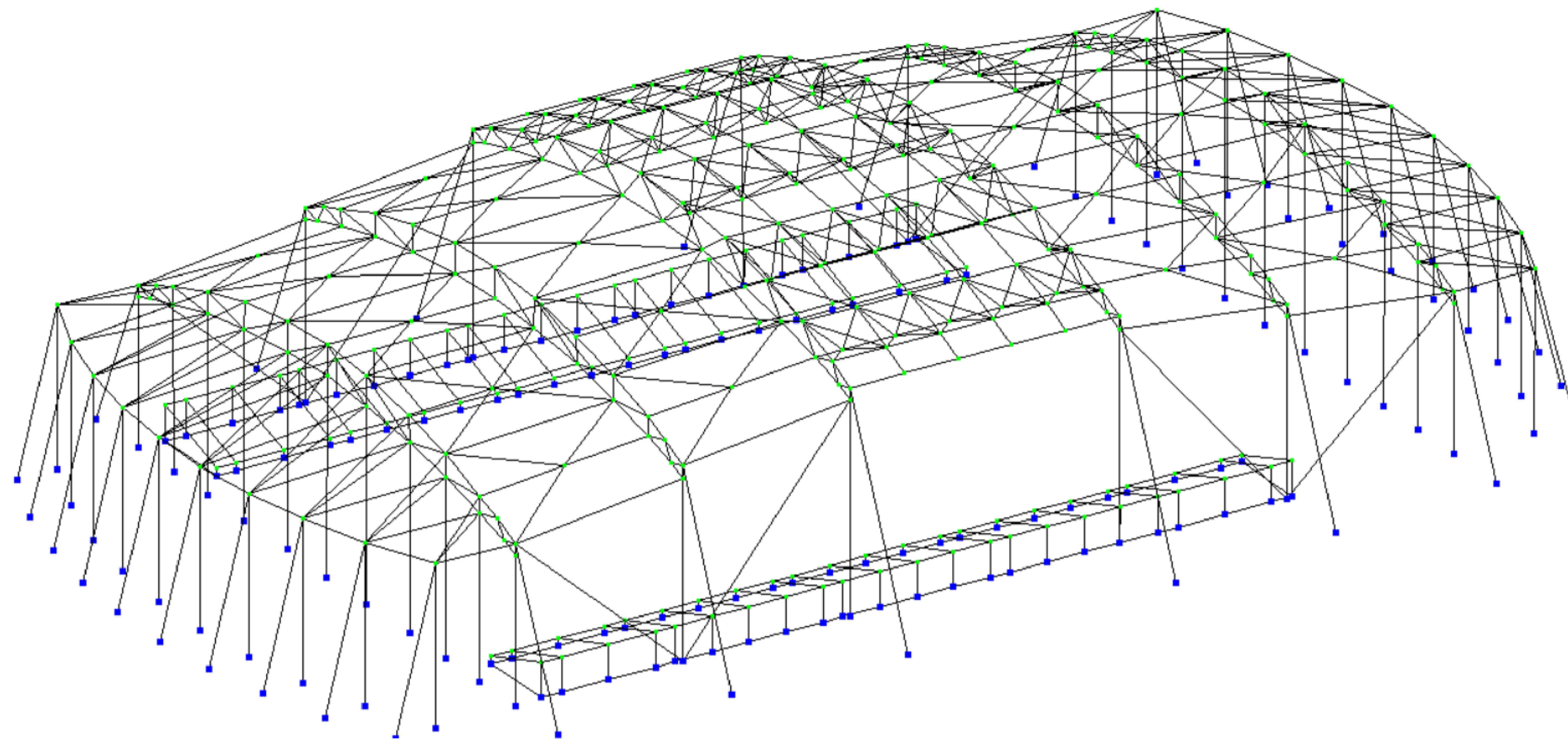
Зм.	Кільк.	Арх.	№ док.	Підп.	Дата
Розробив	Либовар В.Ю.				
Керівник	Стрижун Р.Л.				
Консультант	Малішев О.В.				
Зав.кафедри	Лізунов П.П.				

Основи і фундаменти		
Станд.	Аркуш	Аркуші
Н	4	6

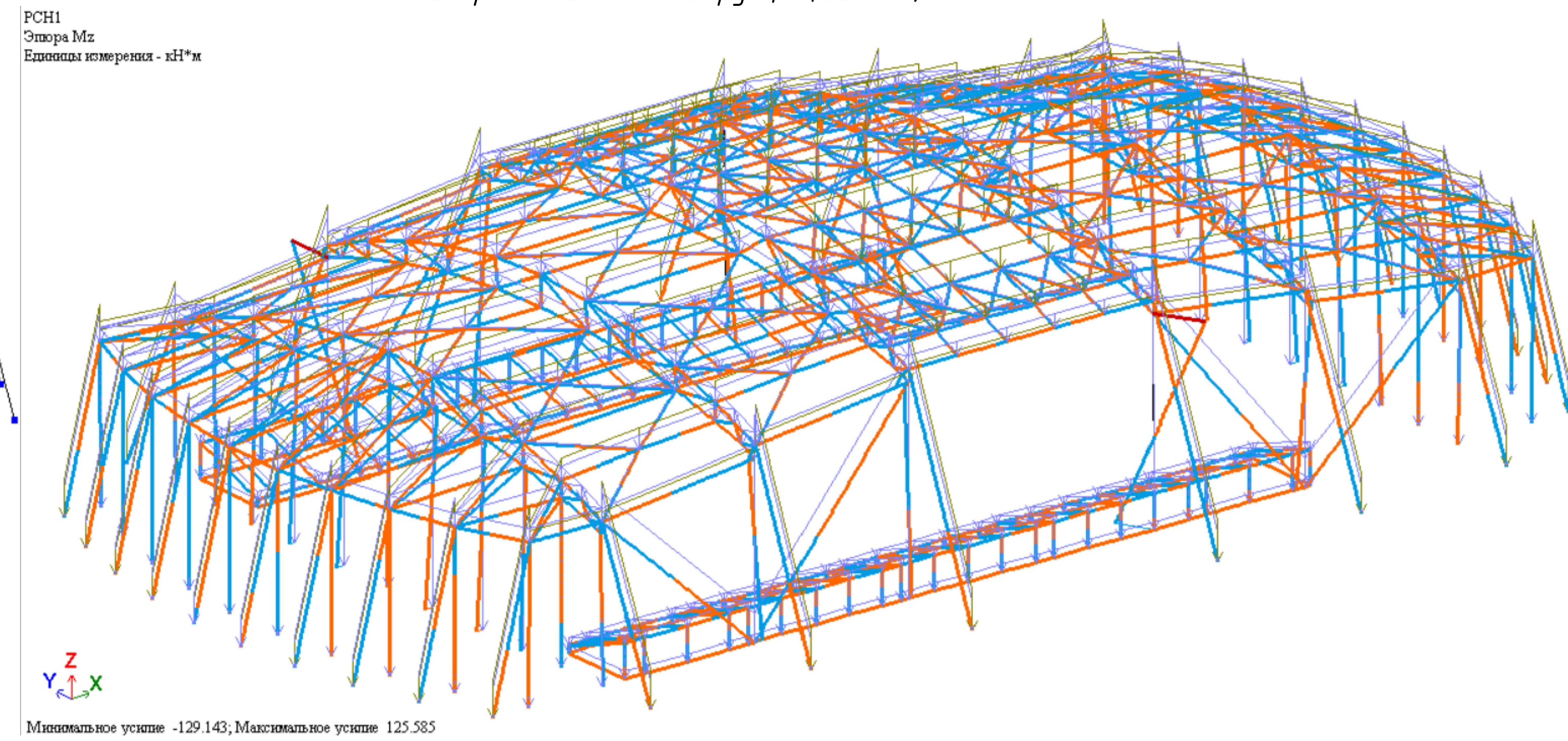
Схема розміщення фундаментів (М1:200); Розріз 1-1; С-1, С-2, К-1; групова специфікація на зварні вироби

КНУБА, гр. ПЦБ-41

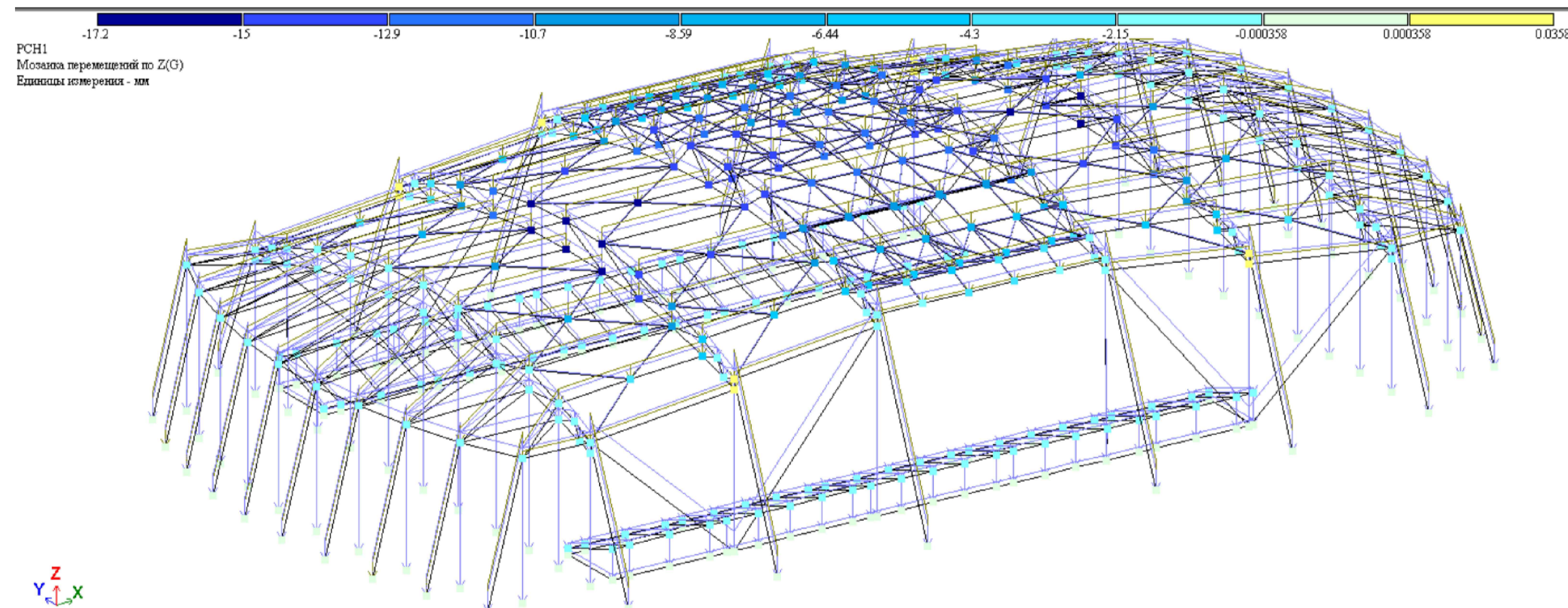
Конструктивна схема каркасу



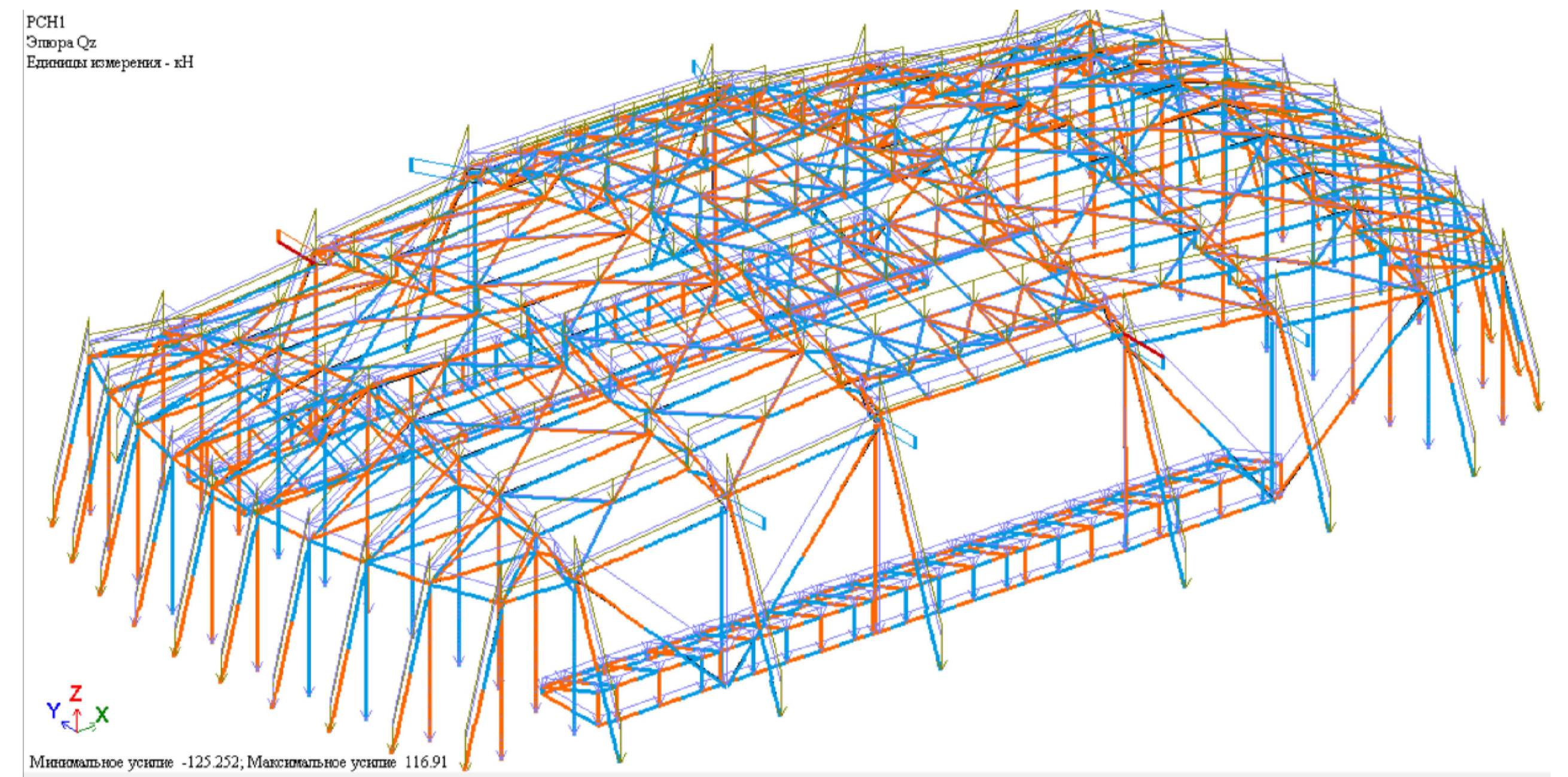
Епюри моментів конструкції (за РСН)



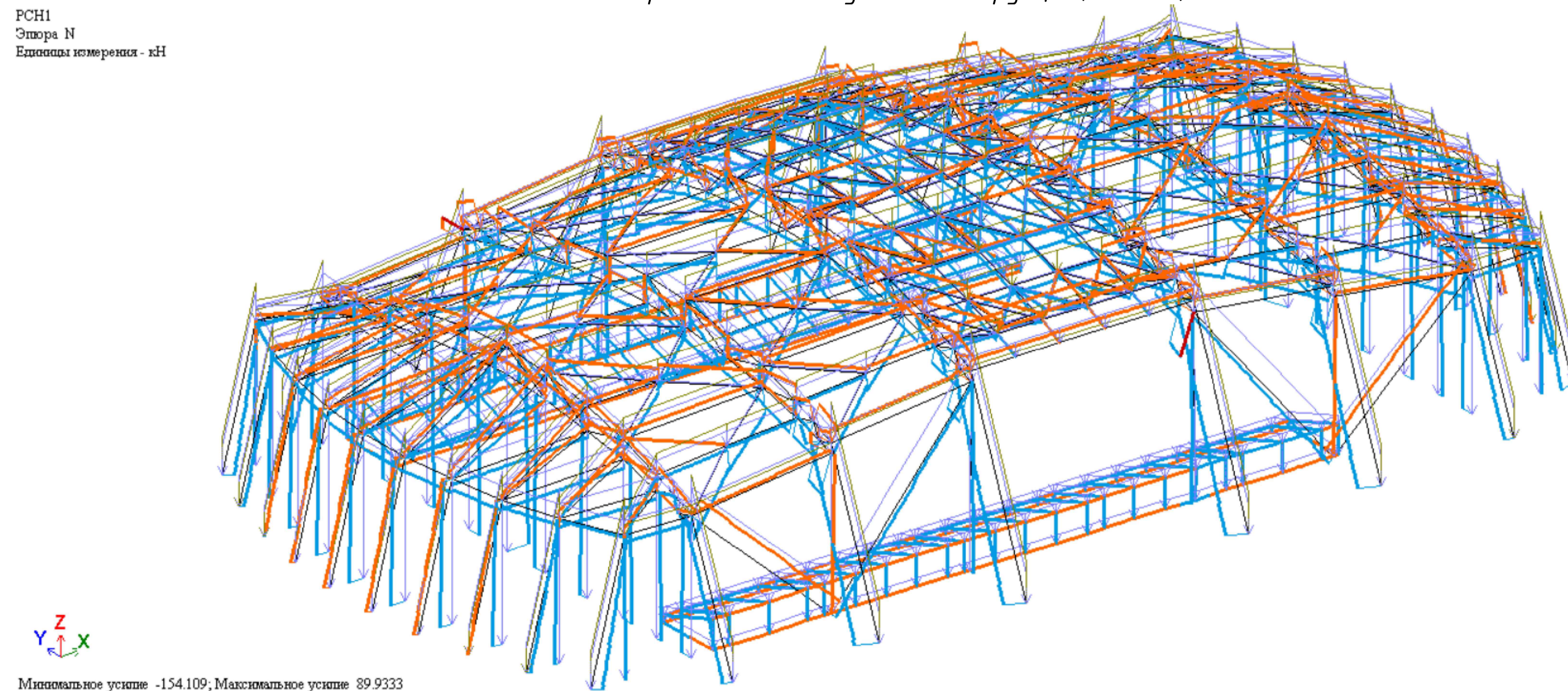
Мозаїка переміщень елементів конструкції по вертикалі (за РСН)



Епюри поперечних зусиль (за РСН)



Епюри поздовжніх зусиль конструкції (за РСН)



Таблиця РСН

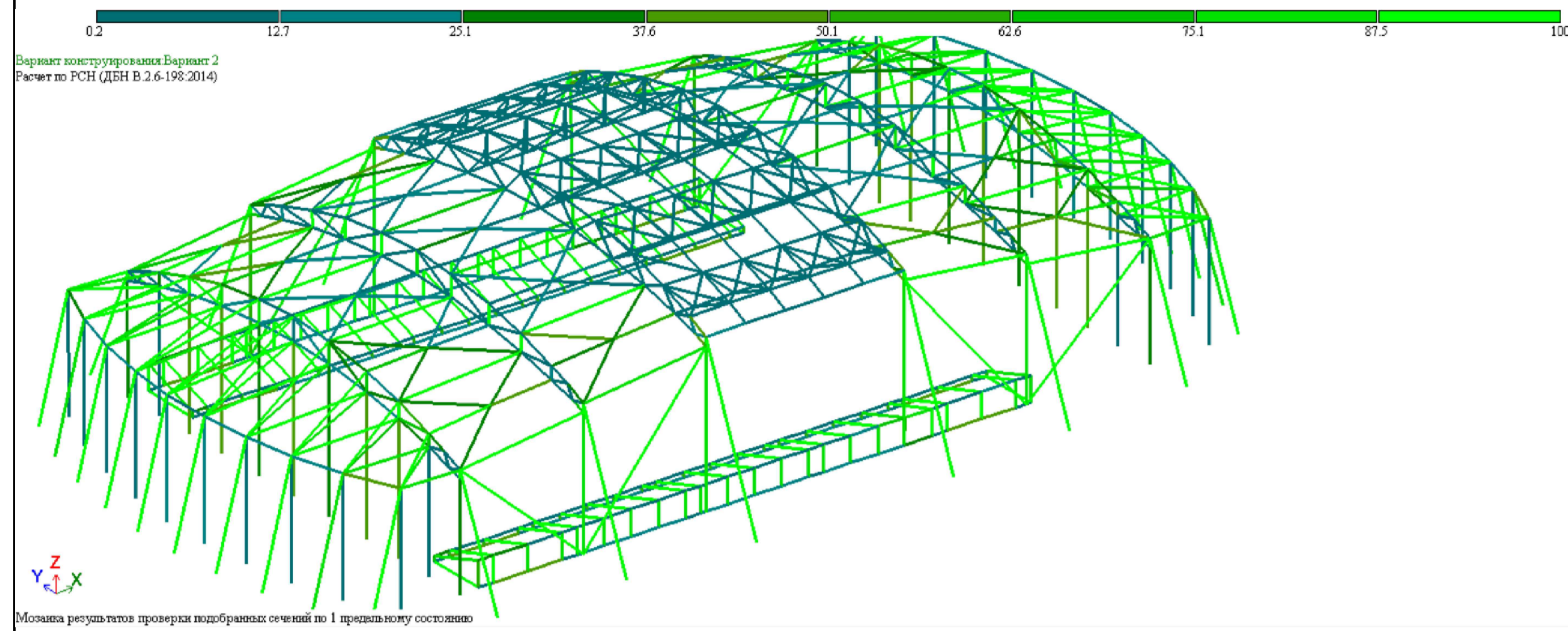
Расчетные сочетания нагрузок

ДБН В.1.2-2:2006

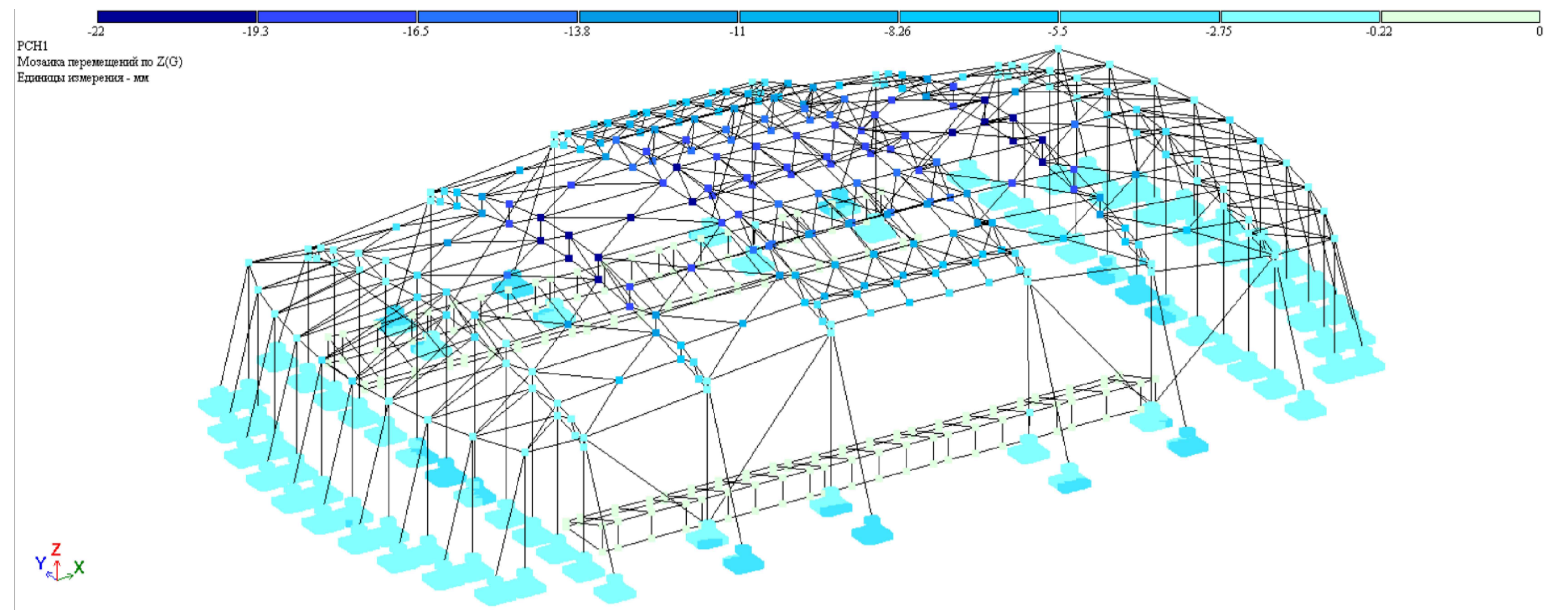
N загрузка	Наименование	Вид	Знак/сперек	Взаемноискл.	Плюснение коэф	P q / P ch	РСН1	РСН2	РСН3	РСН4	РСН5	РСН6	РСН7	РСН8	РСН9	РСН10	РСН11	РСН12	
1	1 власна вага	Постійне(П)	+		1.1	1.0	1.0	1.0	1.0	1.0	1.0	1.0	1.0	1.0	1.0	1.0	1.0	1.0	1.0
2	2 Сніг	Длительное(Д)	+		1.2	1.0	0	1.0	0	0	0	0	1.0	0	0	0	0	0	0
3	3 Вітер z	Кратковременное(К)	+/-		1.0	0.35	0	0	0	1.0	0	0	0	0	1.0	0	0	-1.0	0
4	4 Вітер x	Кратковременное(К)	+/-		1.0	0.35	0	0	0	0	1.0	0	0	0	0	0	1.0	0	-1.0
5	5 Трибун	Длительное(Д)	+		1.2	1.0	0	0	1.0	0	0	0	0	1.0	0	0	0	0	0
6	6 Сидячі лави + констр	Постійне(П)	+		1.1	1.0	1.0	1.0	1.0	1.0	1.0	1.0	1.0	1.0	1.0	1.0	1.0	1.0	1.0

Атестаційна випускна робота						
Спортивно-розважальний комплекс у м. Київ						
Зм	К-ть	Аркуш	№ док	Підпис	Дата	
Зав. кафедри		Лизичев П.П.				
Керівник		Стригун Р.Л.				
Перевірив		Стригун Р.Л.				
Розробив		Ливодар В.Ю.				
Конструктивна схема каркасу, Епюри зусиль, Таблиця РСН.				Старий	Аркуш	Аркушів
				Р	5	6
				КНУБА, будівельний факультет, кафедра БМ, група ПЦБ-41		

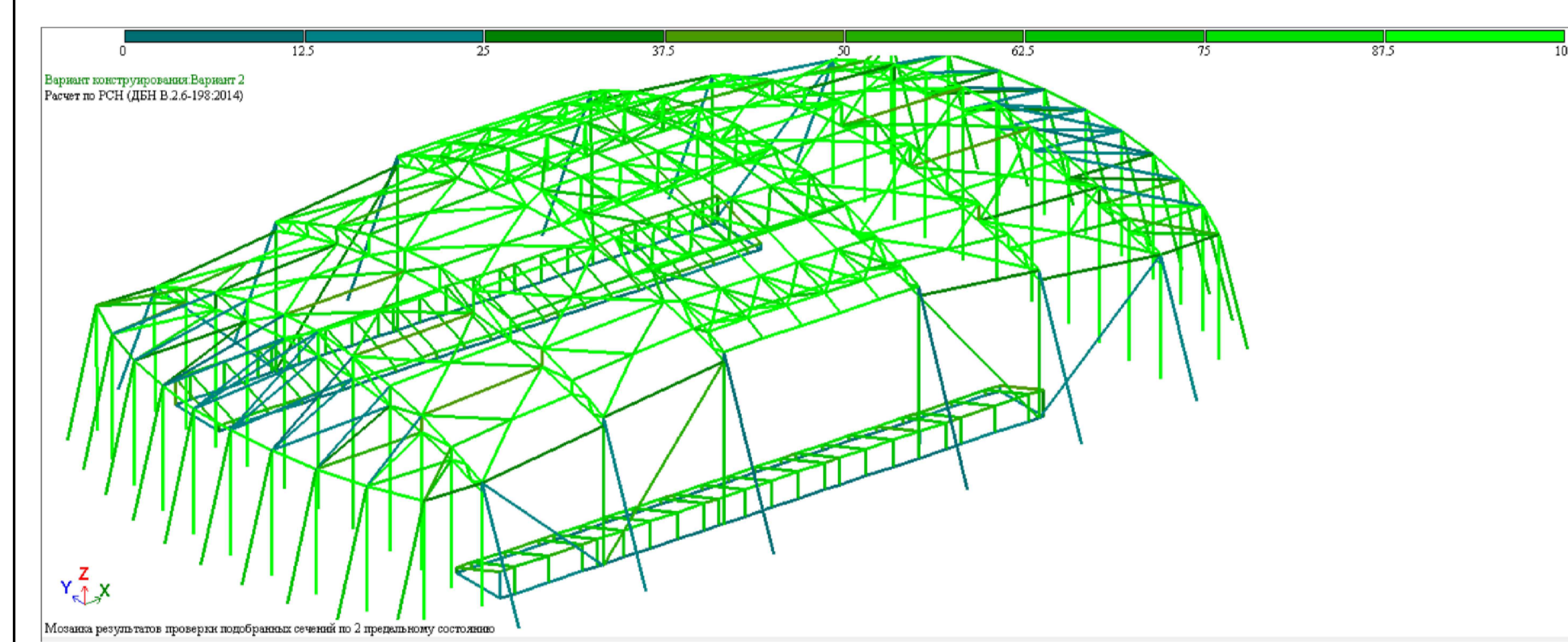
Мозаїка підбору перерізів за першим граничним станом (за РСН)



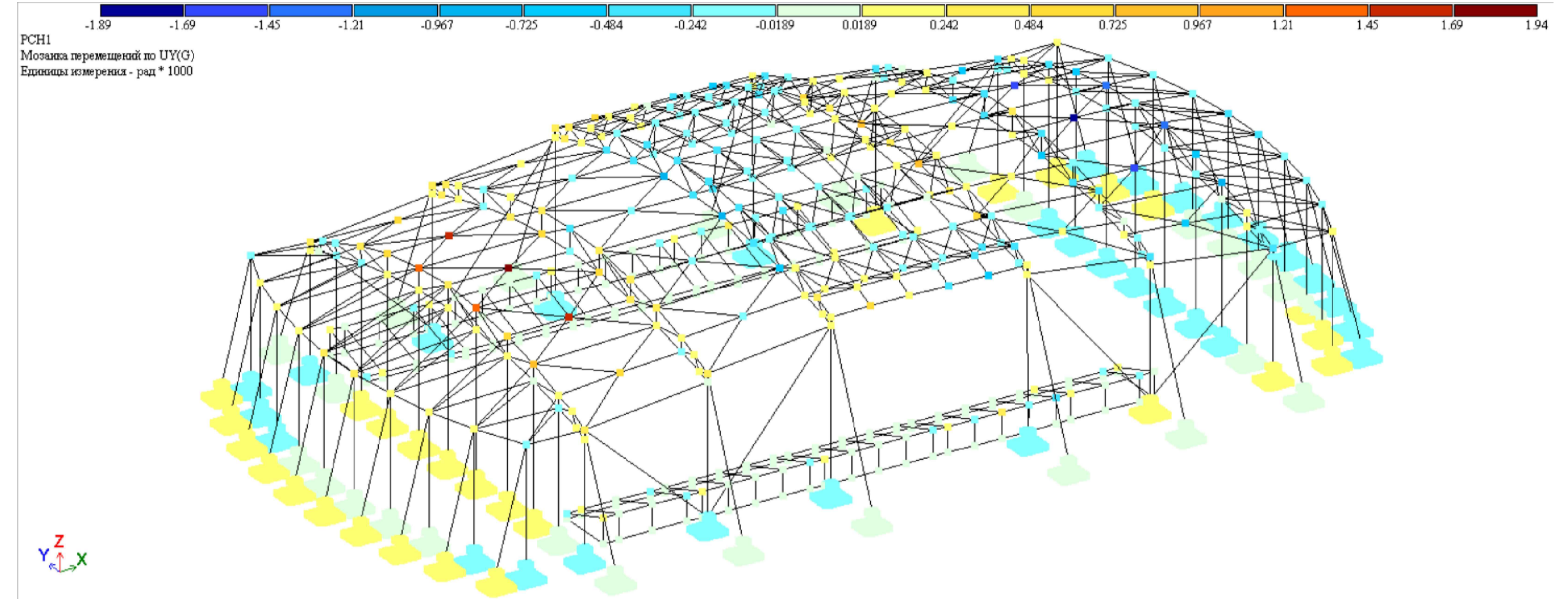
Мозаїка переміщень по вертикалі усієї конструкції (за РСН)



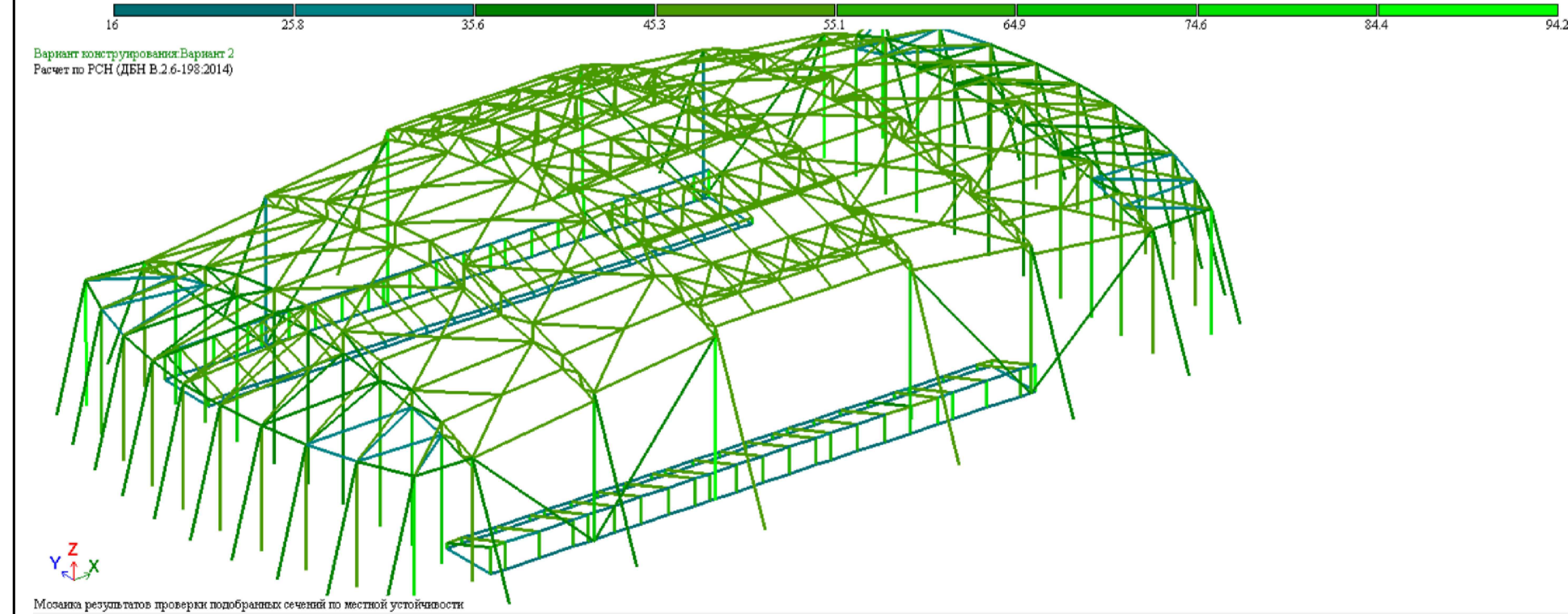
Мозаїка підбору перерізів за другим граничним станом (за РСН)



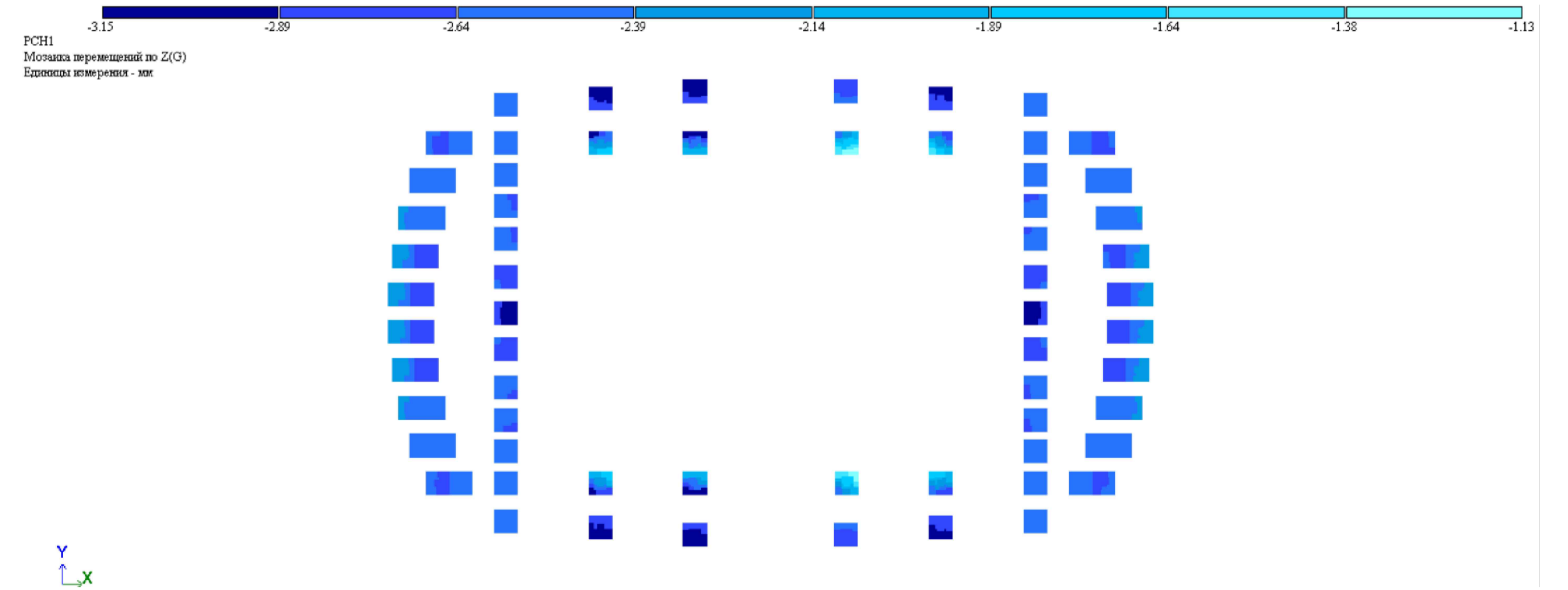
Епюри поздовжніх зусиль конструкції (за РСН)



Мозаїка підбору перерізів за місцевою стійкістю (за РСН)



Мозаїка вертикальних переміщень фундаментів (за РСН)



Атестаційна випускна робота					
Спортивно-розважальний комплекс у м. Київ					
Зм.	К-ть	Архив	№ док.	Підпис	Дата
Зав. кафедри		Лізунов П.П.			
Керівник		Стригун Р.Л.			
Перевірив		Стригун Р.Л.			
Розробив		Либовар В.Ю.			
Спеціальна частина				Стадія	Архив
Мозаїка підбору перерізів за граничними станами. Мозаїки переміщень по вертикалі				Р	6
				КНУБА, будівельний факультет, кафедра БМ, група ПЦБ-4Т	6