

**КВАЛІФІКАЦІЙНА ВИПУСКНА РОБОТА
НА ЗДОБУТТЯ ОСВІТНЬОГО СТУПЕНЯ
БАКАЛАВР АРХІТЕКТУРИ**

на тему:

**КОМПЛЕКС ОБСЛУГОВУВАННЯ ПАСАЖИРІВ ЗАЛІЗНИЧНОГО ТРАНСПОРТУ
В М. КОРОСТЕНІ ЖИТОМИРСЬКОЇ ОБЛАСТІ**

загальним обсягом на 8 аркушів формату А1, пояснювальна записка 65с.

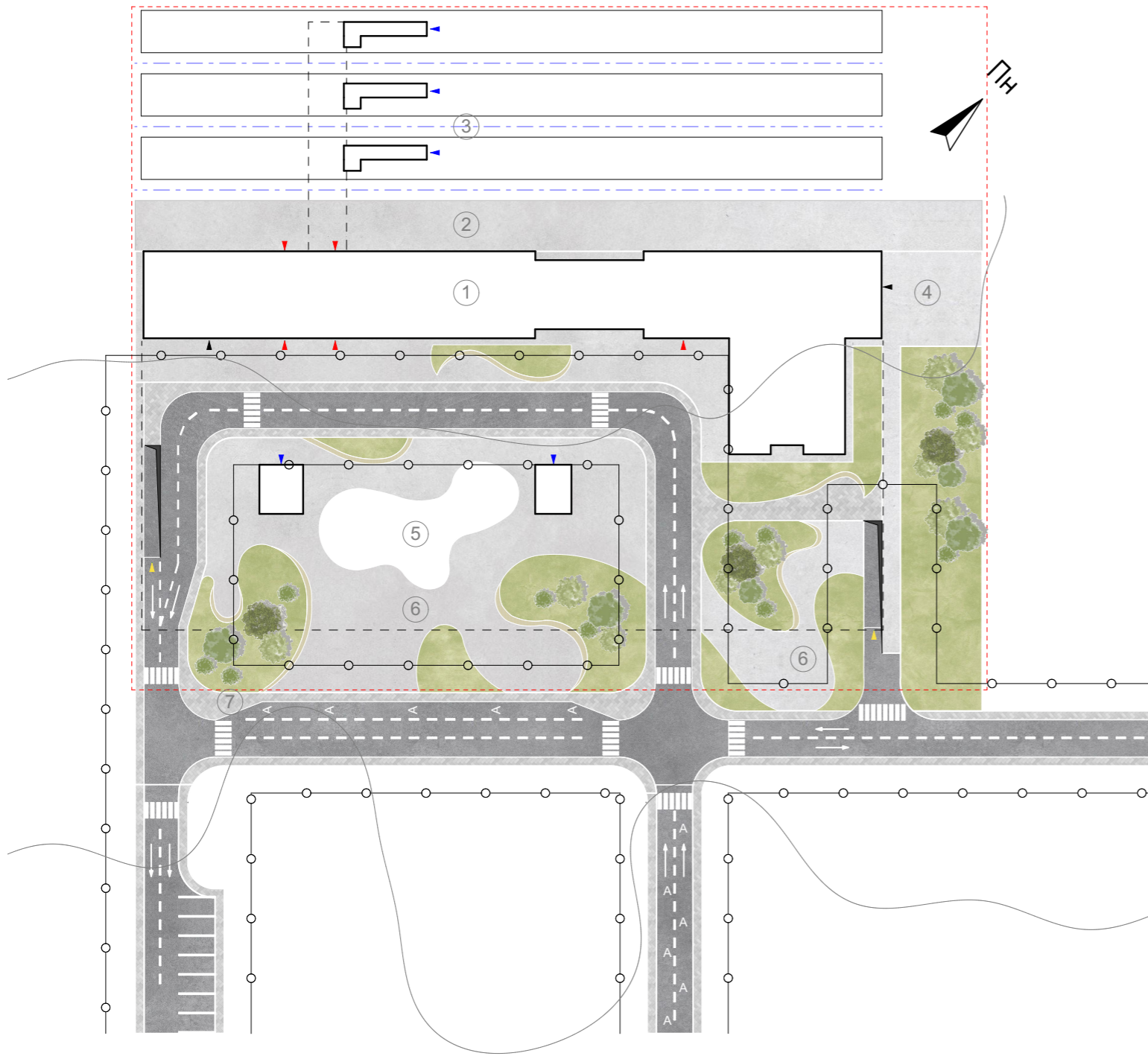
Виконала: студентка групи АРХ-21-1а
191"Архітектура та містобудування"
Освітньо-професійна програма "Архітектура та містобудування"

Ваховська Віра Євгеніївна

Керівник: доцент Третяк М.Е.









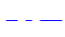


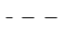
Київ - 2025

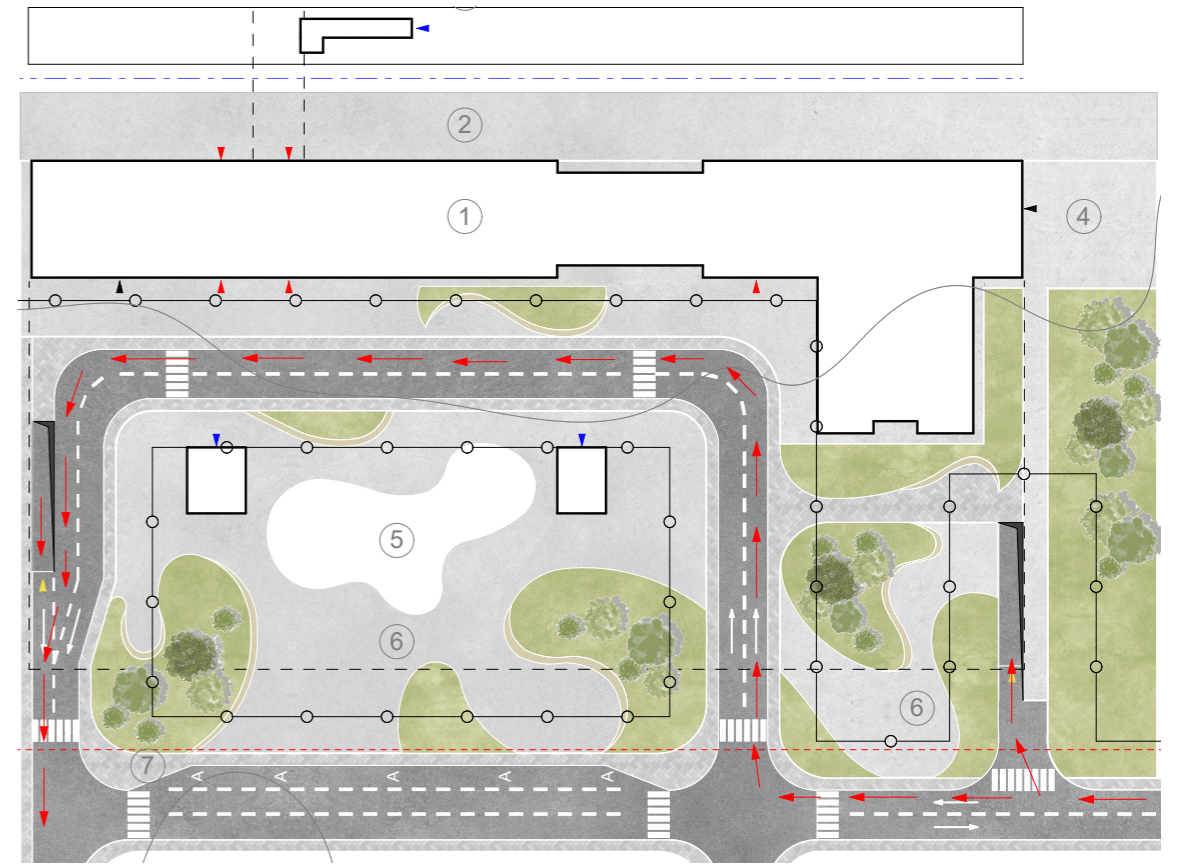
Містобудівне рішення



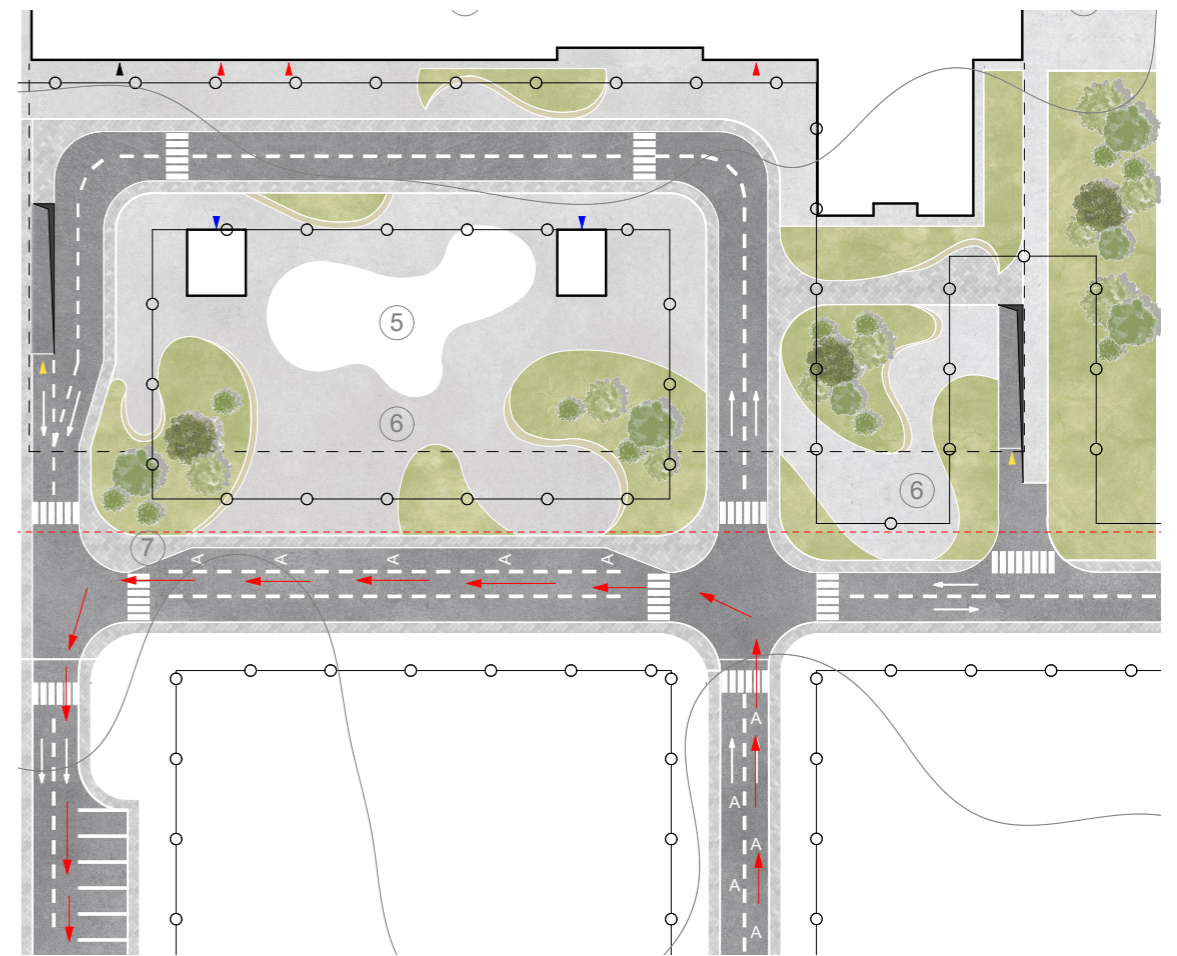
Генеральний план М1:500

Умовні позначення до генерального плану:

- | | | |
|---|---|--|
|  Зелені насадження |  Вхід до будівлі |  Межі ділянки |
|  Асфальтове покриття |  Вхід евакуаційний |  Червона лінія забудови |
|  Покриття доріжок ФЕМ з можливістю пожежного проїзду |  Вхід в підземний паркінг |  Вісь колій |
|  Покриття доріжок ФЕМ |  Виїзд/в'їзд з підземного паркінгу |  Підземний поверх |



Рух приватного транспорту

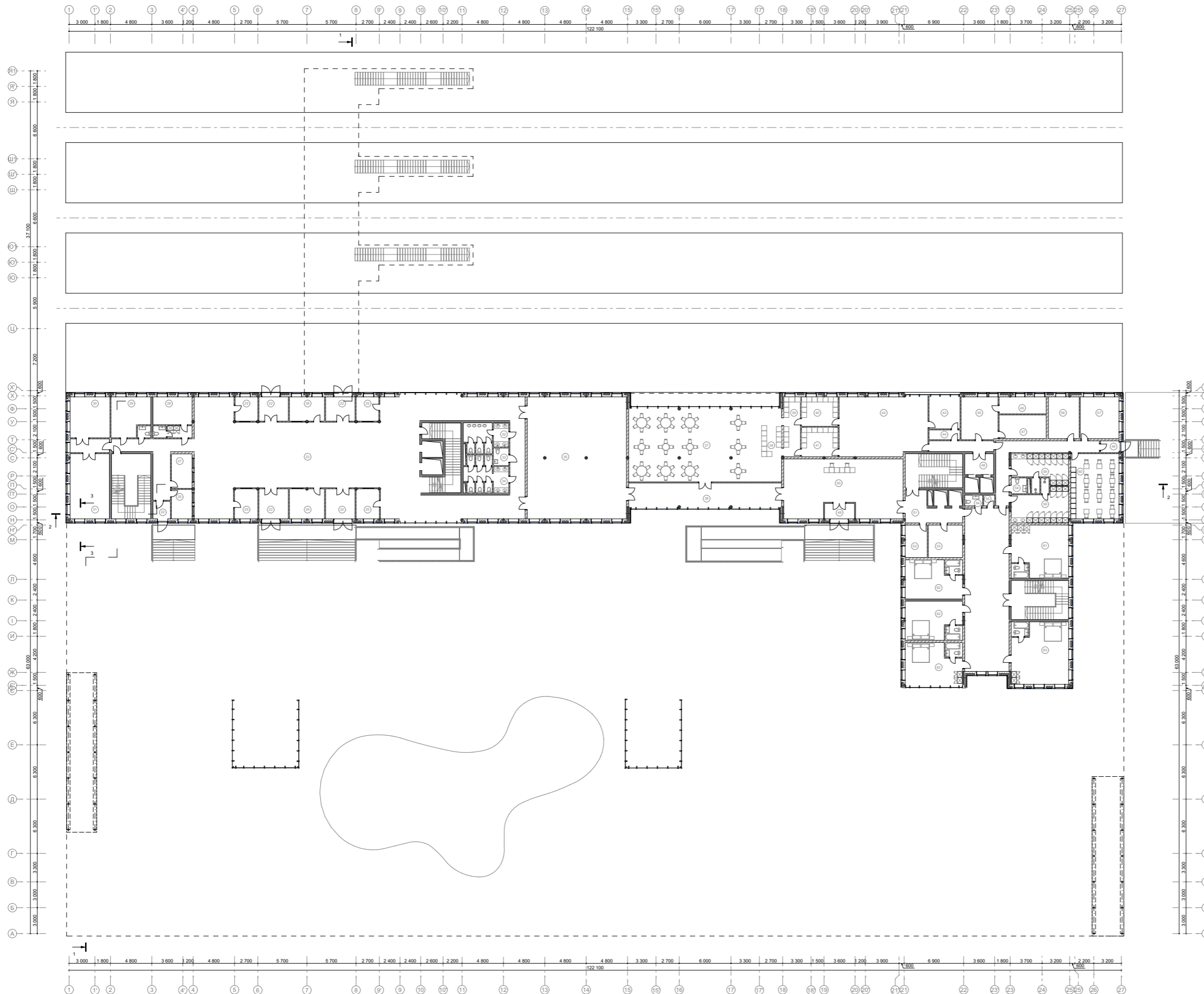


Рух громадського транспорту

Перспектива з висоти пташиного польоту



План 1-го поверху



Експлікація плану 1-го поверху:

Вокзал		
22. Тамбур		10м ²
23. Вестибюль		260,66м ²
24. Приміщення охорони		14,20м ²
25. Квиткова каса		8,4м ²
26. Довідкове бюро		11,5м ²
27. Багажна каса		7м ²
28. Медичний пункт		21,68м ²
29. Приміщення поліції		22,78м ²
30. Кімната відпочинку персоналу		21,94м ²
31. Камера схову ручної поклажі		34,44м ²
32. Санвузол жіночий		21,10м ²
33. Санвузол чоловічий		17,91м ²
34. Санвузол інклюзивний		3,95м ²
35. Кімната тривалого відпочинку пасажирів		162,98м ²
Ресторан		
36. Перехід		49,52м ²
37. Обідня зала		137,22м ²
38. Роздаткова		13,42м ²
39. Серверовочна		13,49м ²
40. Приміщення для нарізання хліба		14,51м ²
41. Мийна столового посуду		14,51м ²
42. Гарячий цех		69,97м ²
43. Мийна кухонного посуду		13,45м ²
44. Тарна		4,13м ²
45. Овочевий цех		15,07м ²
46. Холодильна камера		10,83м ²
47. Холодний цех		15,07м ²
48. Розвантажувальна		8,21м ²
Готель		
49. Тамбур		6,26м ²
50. Вестибюль		89,22м ²
51. Ліфтовий хол		16,72м ²
52. Приміщення охорони		9,63м ²
53. Кімната схову речей		15м ²
54. Санвузол		3,32м ²
55. Комора прибирального інвентарю		1,6м ²
56. Кабінет директора		17,36м ²
57. Кабінет секретаря та бухгалтера		21,34м ²
58. Роздягалка жіноча		21,89м ²
59. Роздягалка чоловіча		25,67м ²
60. Буфет для персоналу		42,28м ²
61. Номер напівлюкс		41,08м ²
62. Номер I категорії		30,28м ²
63. Номер люкс		48,29м ²

План на відмітці +3,600 М1:200

План -1 поверху

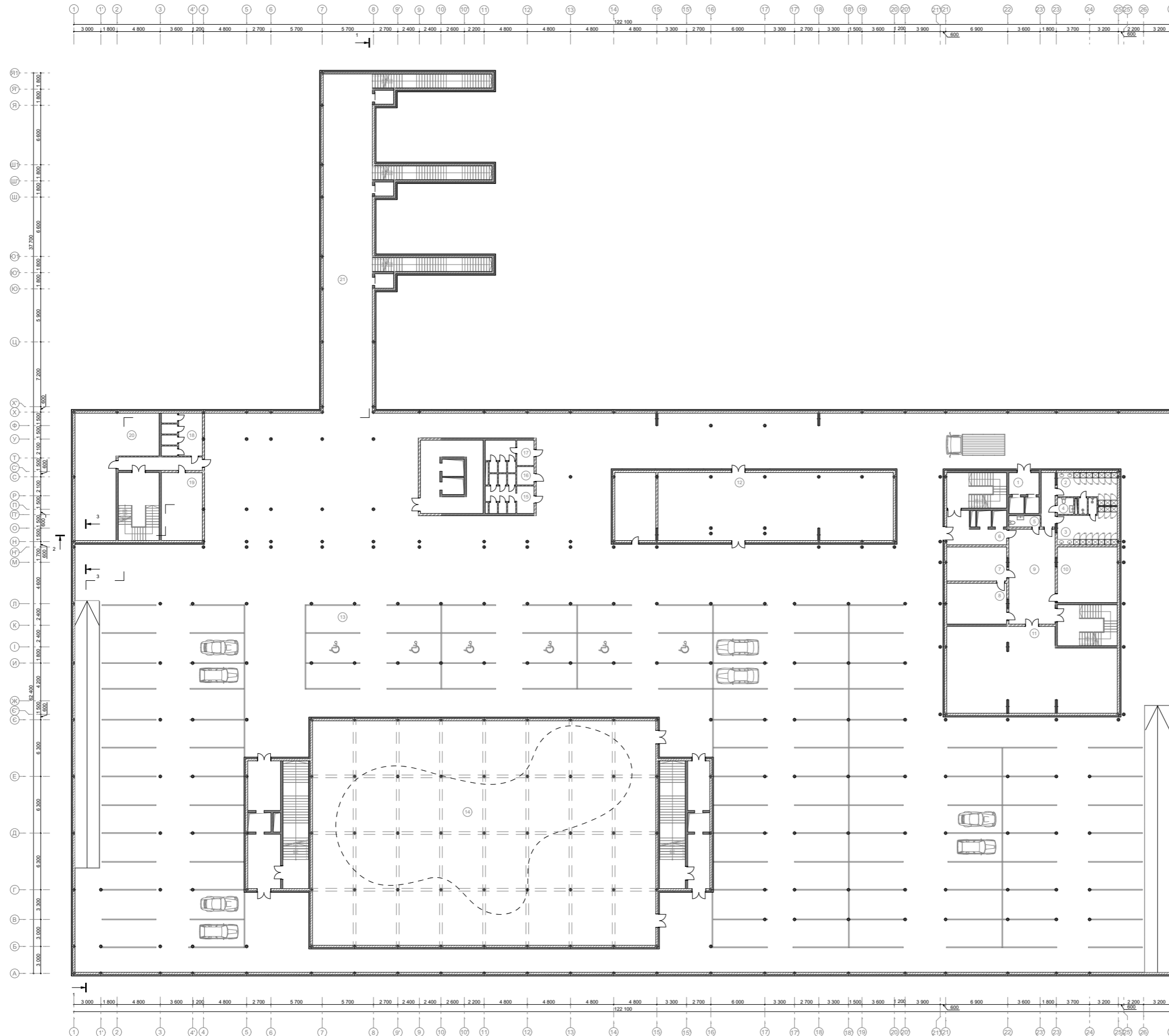
Експлікація плану підземного поверху:

Фізкультурно-оздоровчі приміщення

1. Розвантажувальна	8,21м ²
2. Роздягалка жіноча	21,89м ²
3. Роздягалка чоловіча	25,67м ²
4. Санвузол	3,32м ²
5. Комора прибирального інвентарю	4,35м ²
6. Ліфтовий хол	16,74м ²
7. Снарядна	25,12м ²
8. Тренерська	30,28м ²
9. Хол	54,28м ²
10. Масажний кабінет	41,16м ²
11. Тренажерний зал	166,47м ²

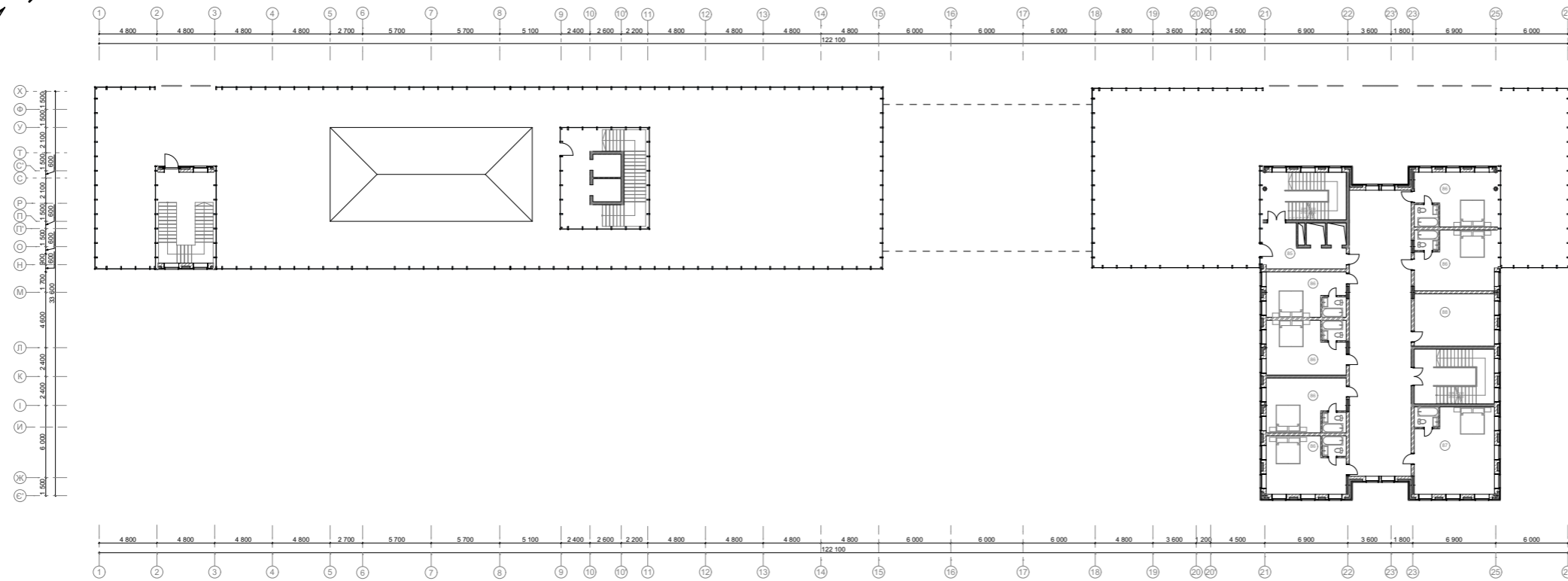
Паркінг

12. Складські приміщення магазину	34,06м ²
13. Магазин	952,47м ²
14. Місця для паркування	2 981,68м ²
15. Санвузол жіночий	21,10м ²
16. Санвузол чоловічий	17,91м ²
17. Санвузол інклюзивний	3,95м ²
18. Роздягалка для пожежників	21,61м ²
19. Пожежний пост	34,30м ²
20. Складські приміщення вокзалу	87,28м ²
21. Підземний перехід	341,33м ²

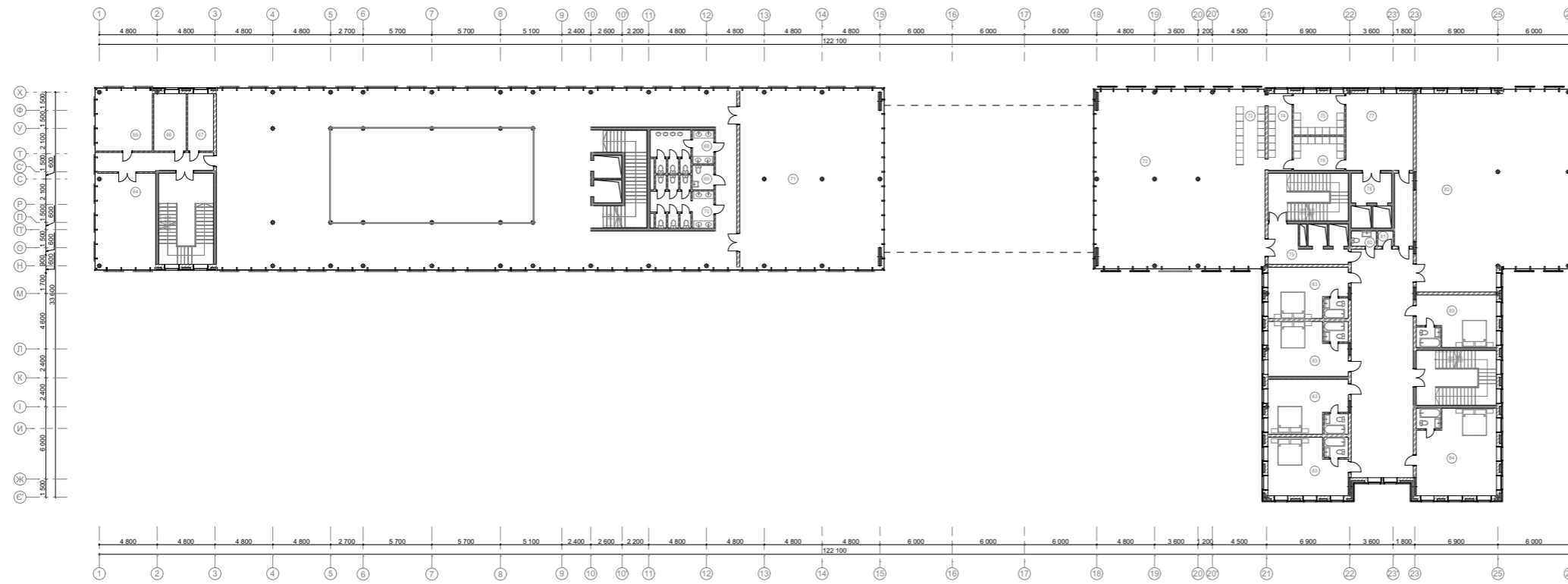


План на відмітці - 5,600 M1:200

Плани 2-го та 3-го поверхів



План на відмітці +11,100 М1:200



План на відмітці +8,100 М1:200

Експлікація плану 2-го поверху:

Вокзал	
64. Кабінет механіка зв'язку, будівельного майстра, майстра сантехніки та електрики	35,90м ²
65. Кабінет бухгалтера і секретаря	21,51м ²
66. Кабінет директора вокзалу	12,80м ²
67. Архів, облік квитків	10,51м ²
68. Санвузол чоловічий	17,91м ²
69. Санвузол інклюзивний	3,95м ²
70. Санвузол жіночий	21,10м ²
71. Кіната матері та дитини	166,96м ²
Кафе-бар	
72. Обідня та естрадна зала	179,94м ²
73. Роздаткова	15,52м ²
74. Серверовочна	12,74м ²
75. Приміщення для нарізання хліба	14,42м ²
76. Мийна посуду	11,94м ²
77. Доготівельний цех	35,39м ²
78. Розвантажувальна	8,21м ²
Готель	
79. Ліфтовий хол	16,72м ²
80. Санвузол	3,32м ²
81. Комора прибирального інвентарю	1,6м ²
82. Зимовий сад	195,22м ²
83. Номер I категорії	30,28м ²
84. Номер люкс	48,29м ²

Експлікація до плану 3-го поверху:

Готель	
85. Ліфтовий хол	16,72м ²
86. Номер I категорії	30,28м ²
87. Номер люкс	48,29м ²
88. Білизняна	28,88м ²

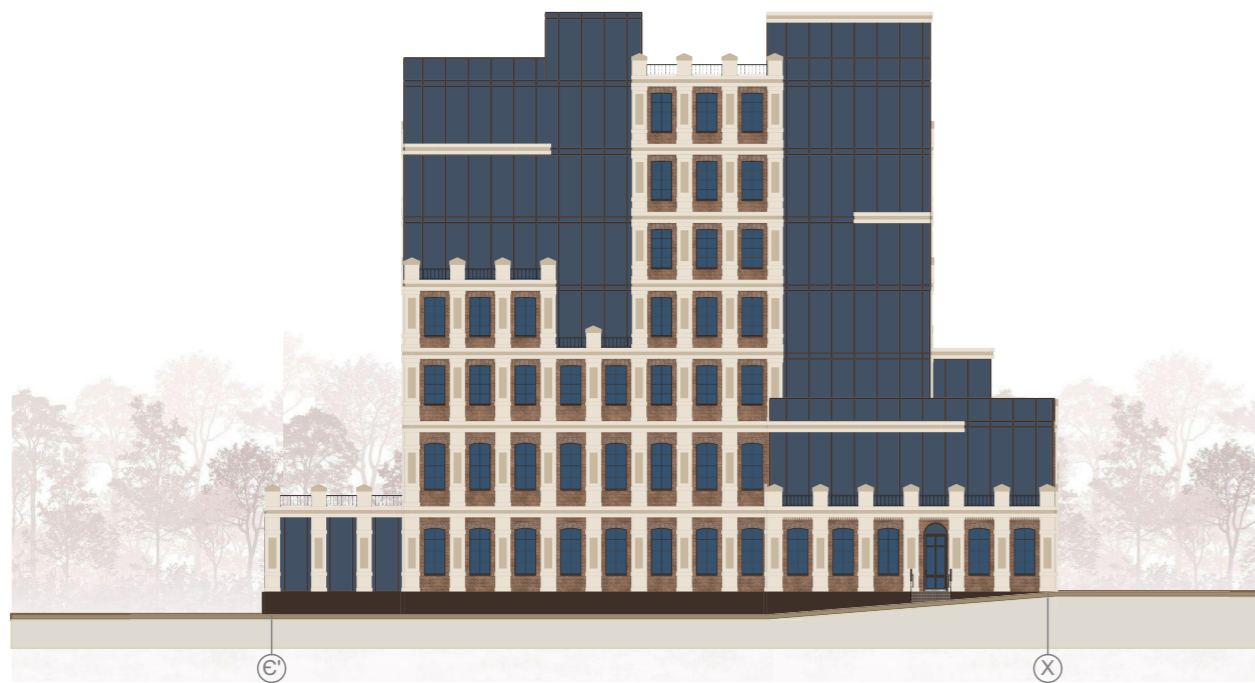
Фасади



Фасады



Фасад в осях 27-1 М1:200



Фасад в осях E'-X М1:200

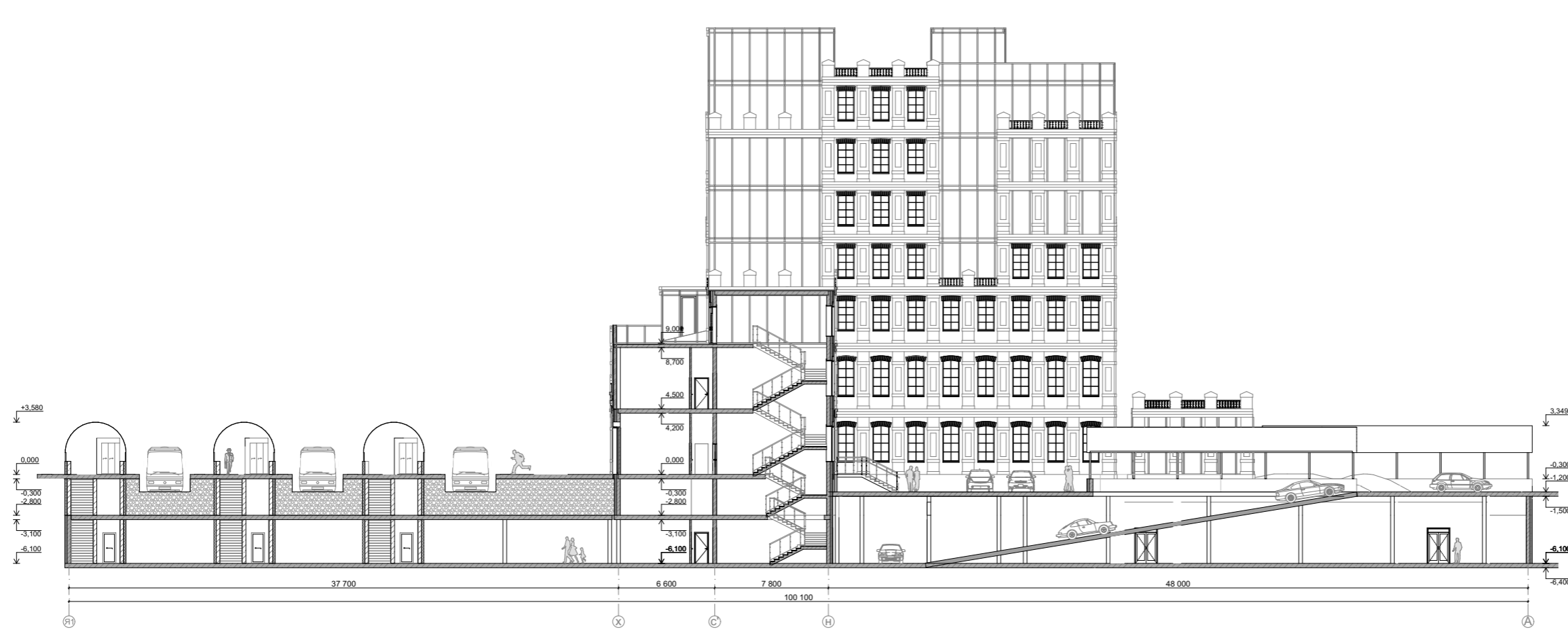


Фасад в осях 1-27 М1:200

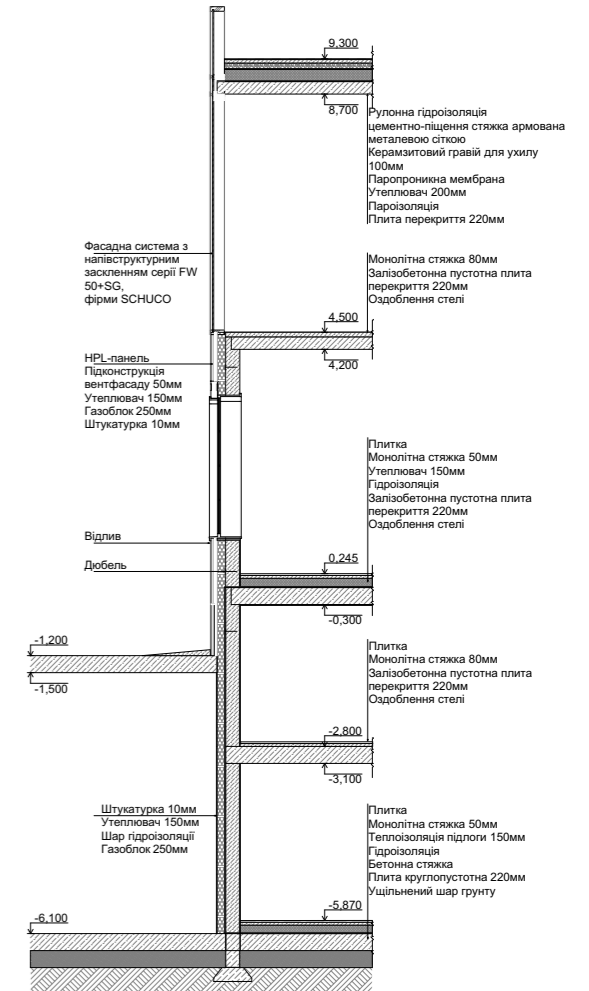
Візуалізація об'єкту



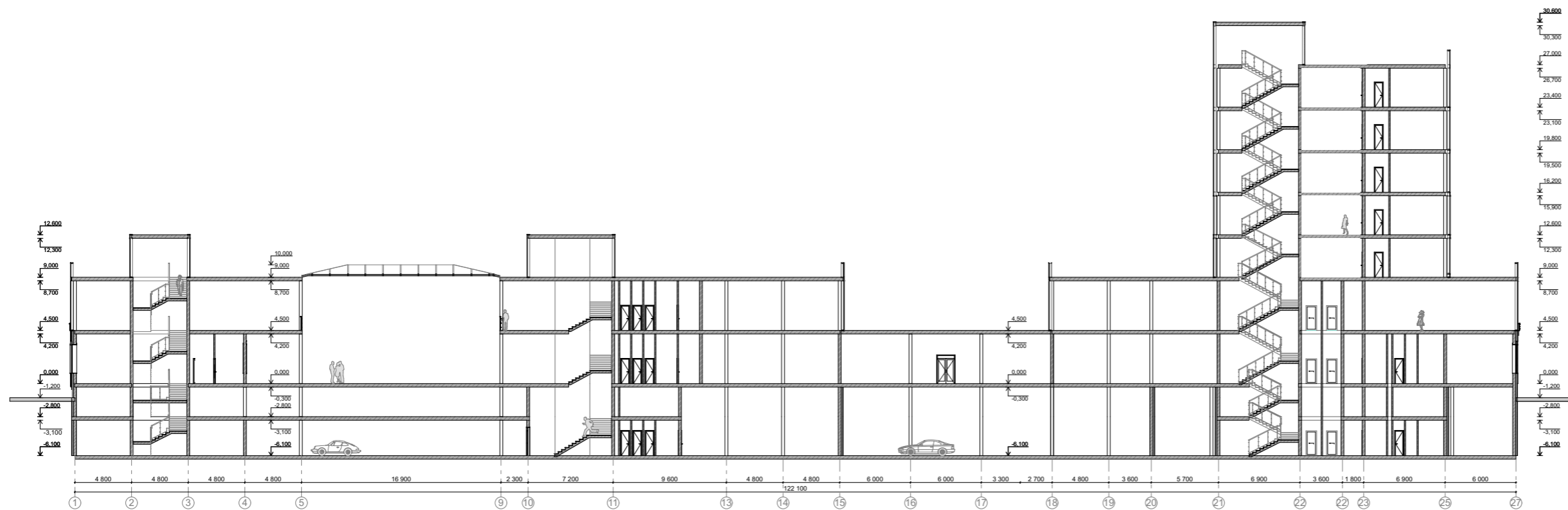
Конструктивні рішення



Розріз 1-1 M1:200



Розріз 3-3 M1:50



Розріз 2-2 M1:200

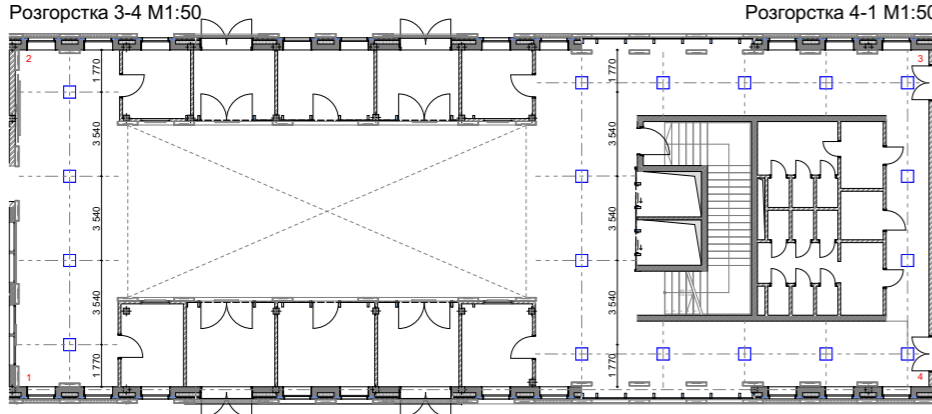
Дизайн інтер'єру



Розгорстка 1-2 М1:50

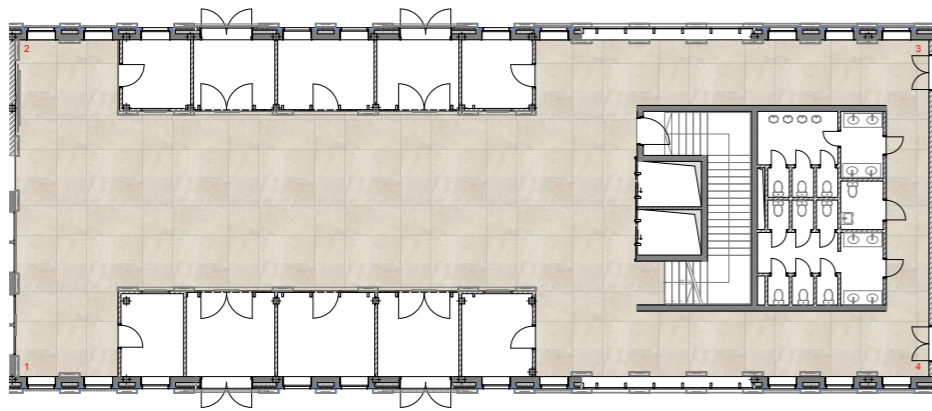


Розгорстка 3-4 М1:50



Розгорстка 4-1 М1:50

План стелі М1:100



План підлоги М1:100



Розгорстка 2-3 М1:50



Перспективне зображення інтер'єру