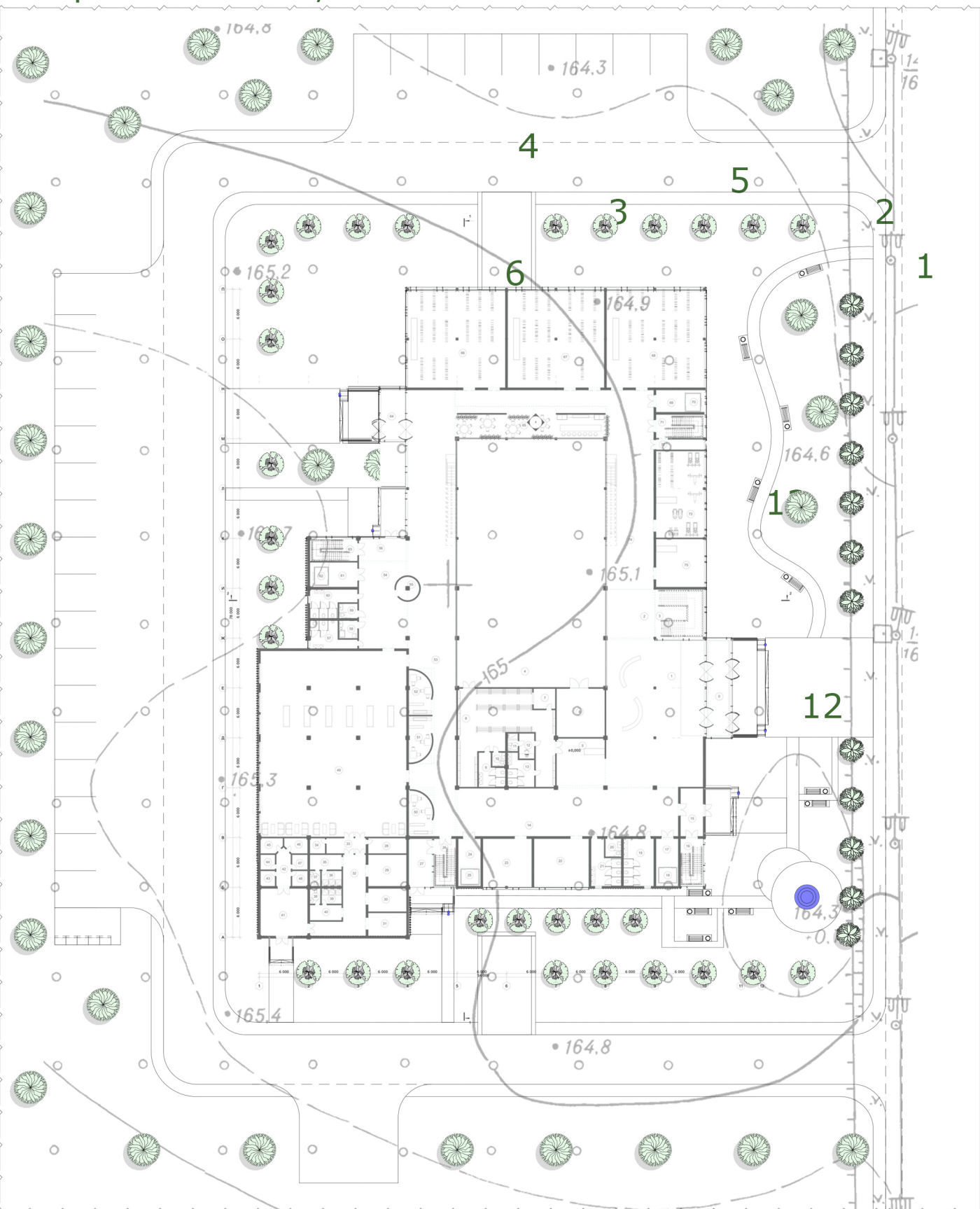




Ситуаційний план

Генеральний план, М 1:500



Експлікація

- 1-Проезда частина
- 2-Вело-доріжка
- 3- Пожежний проїзд
- 4-Наземна парковка
- 5-Тротуар
- 6-В'їзд в підземний паркінг
- 7-Газон
- 8- Другий вхід в ТРЦ
- 9-Загрузочна
- 10-Розворотний майданчик
- 11-Паркова зона
- 12-Головний вхід в ТРЦ
- 13-Сквер

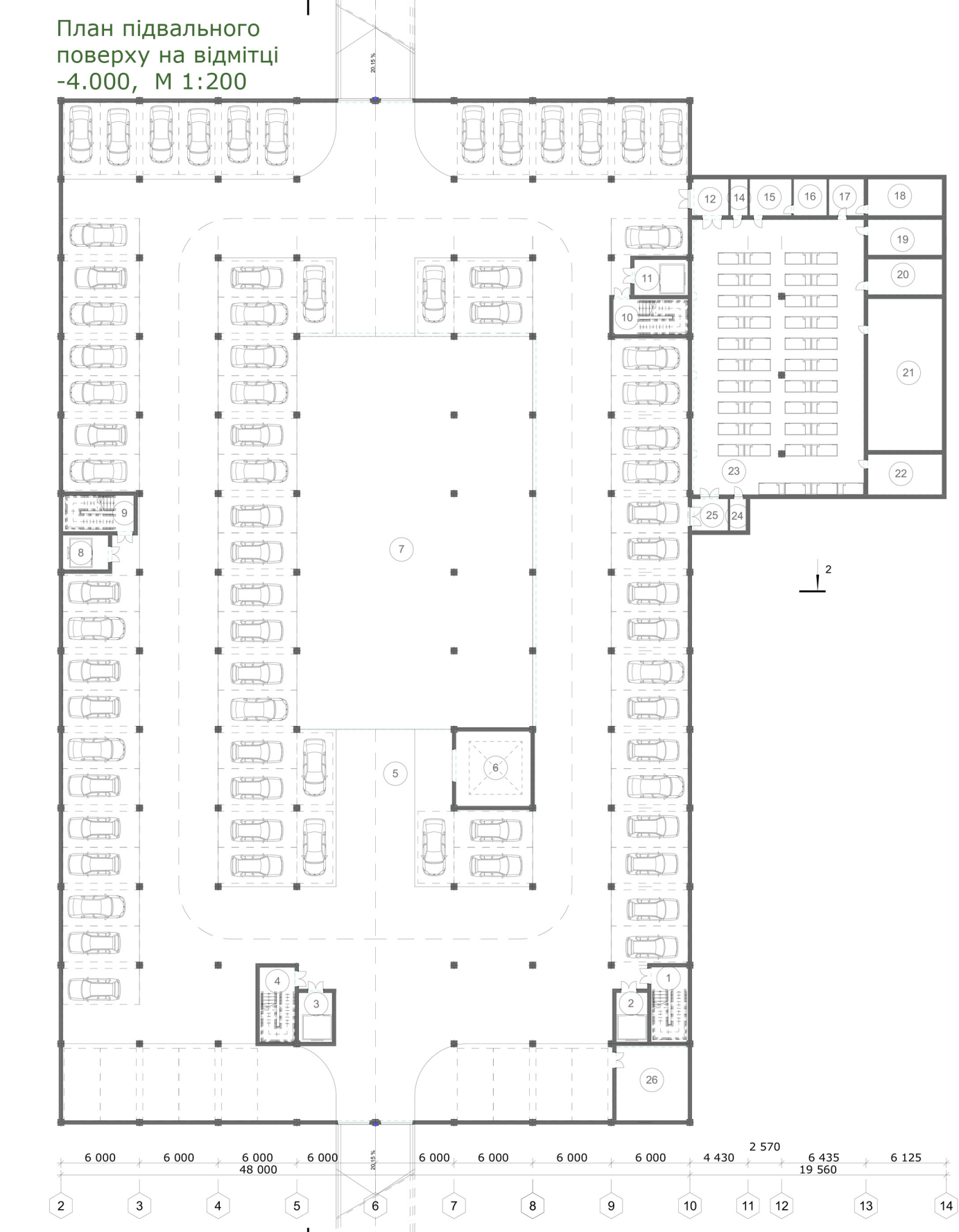
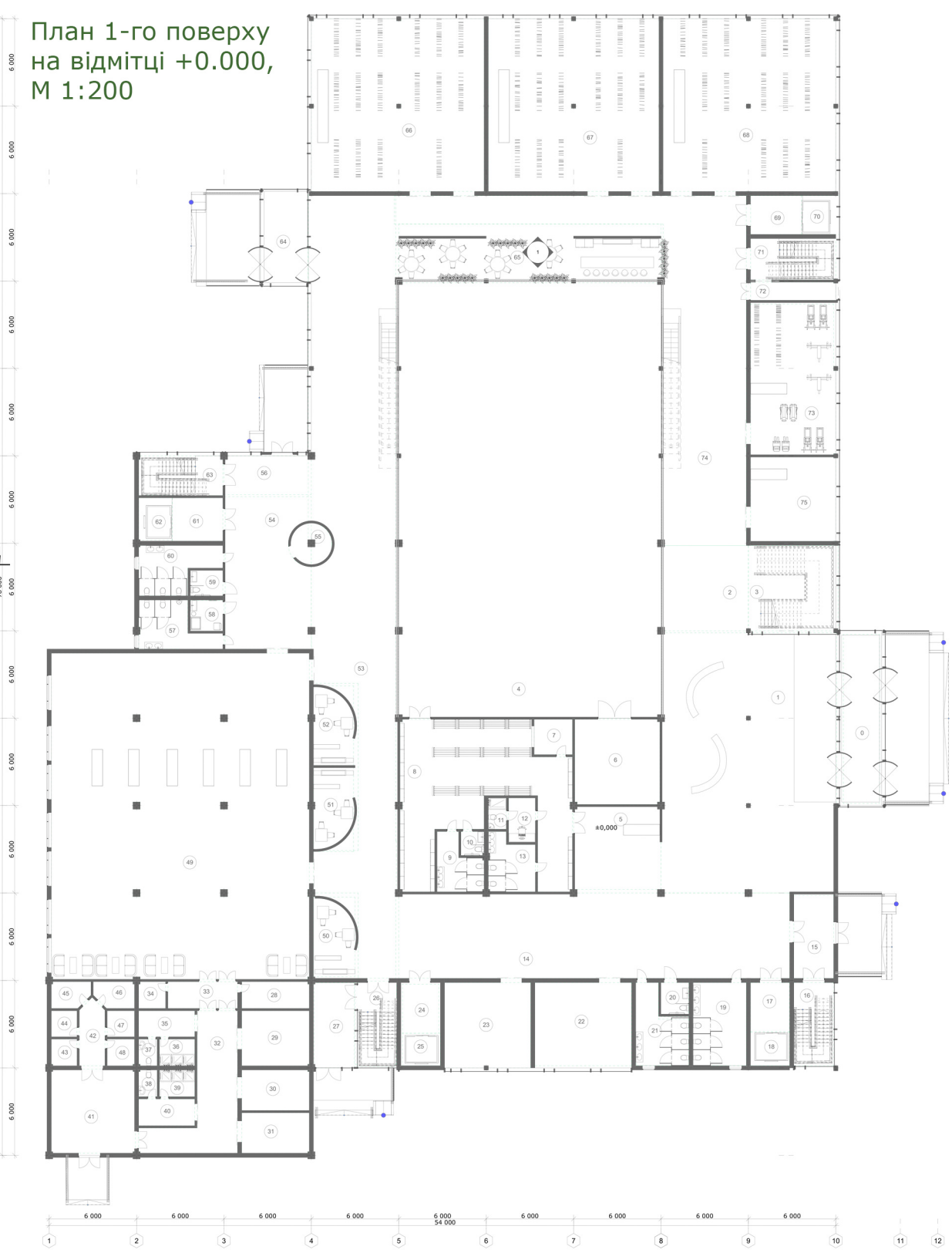
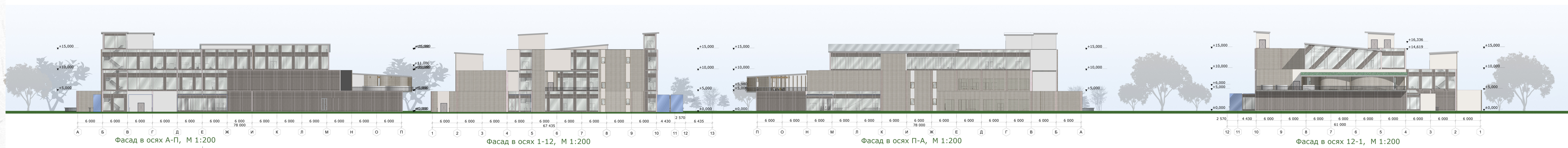
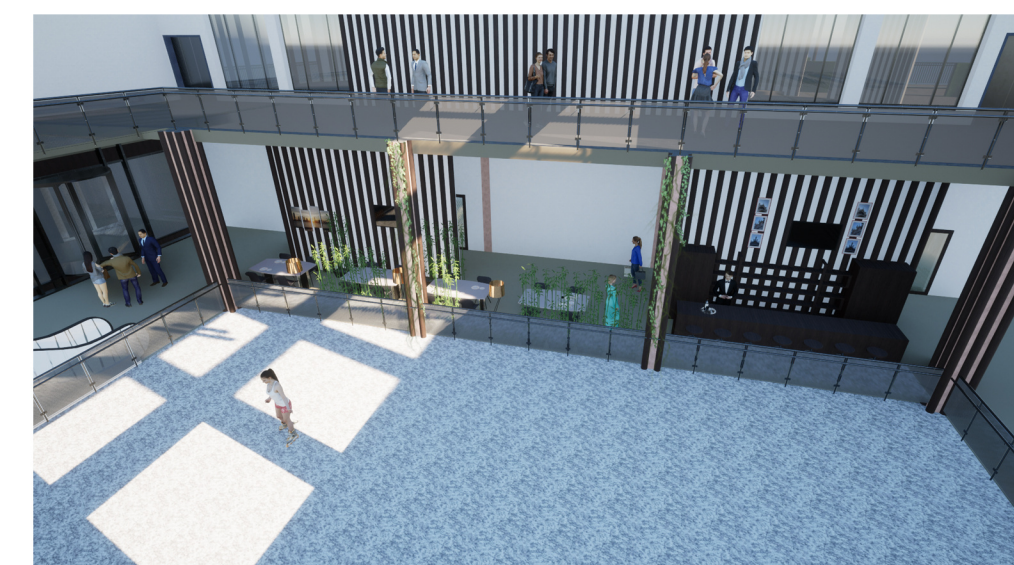
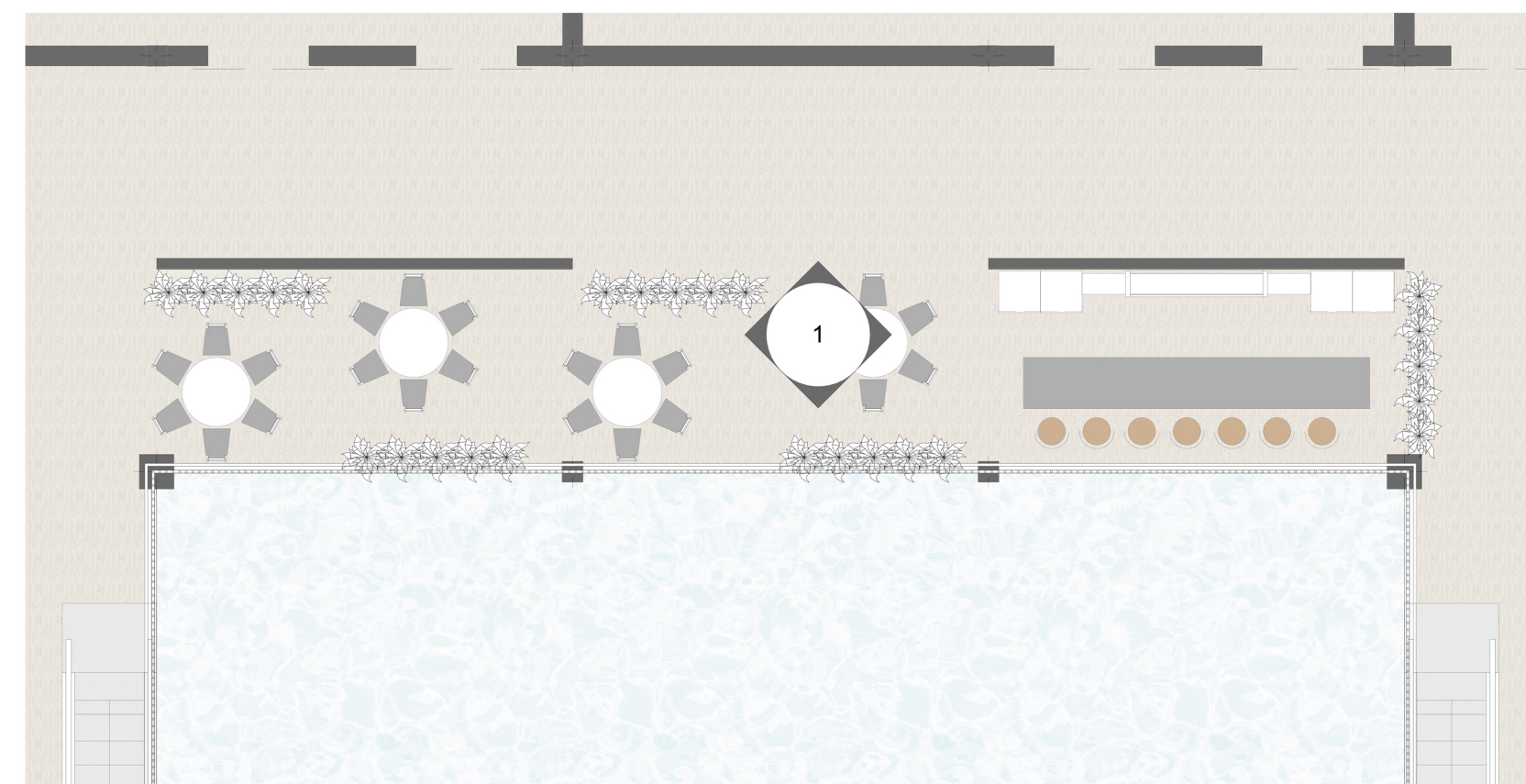


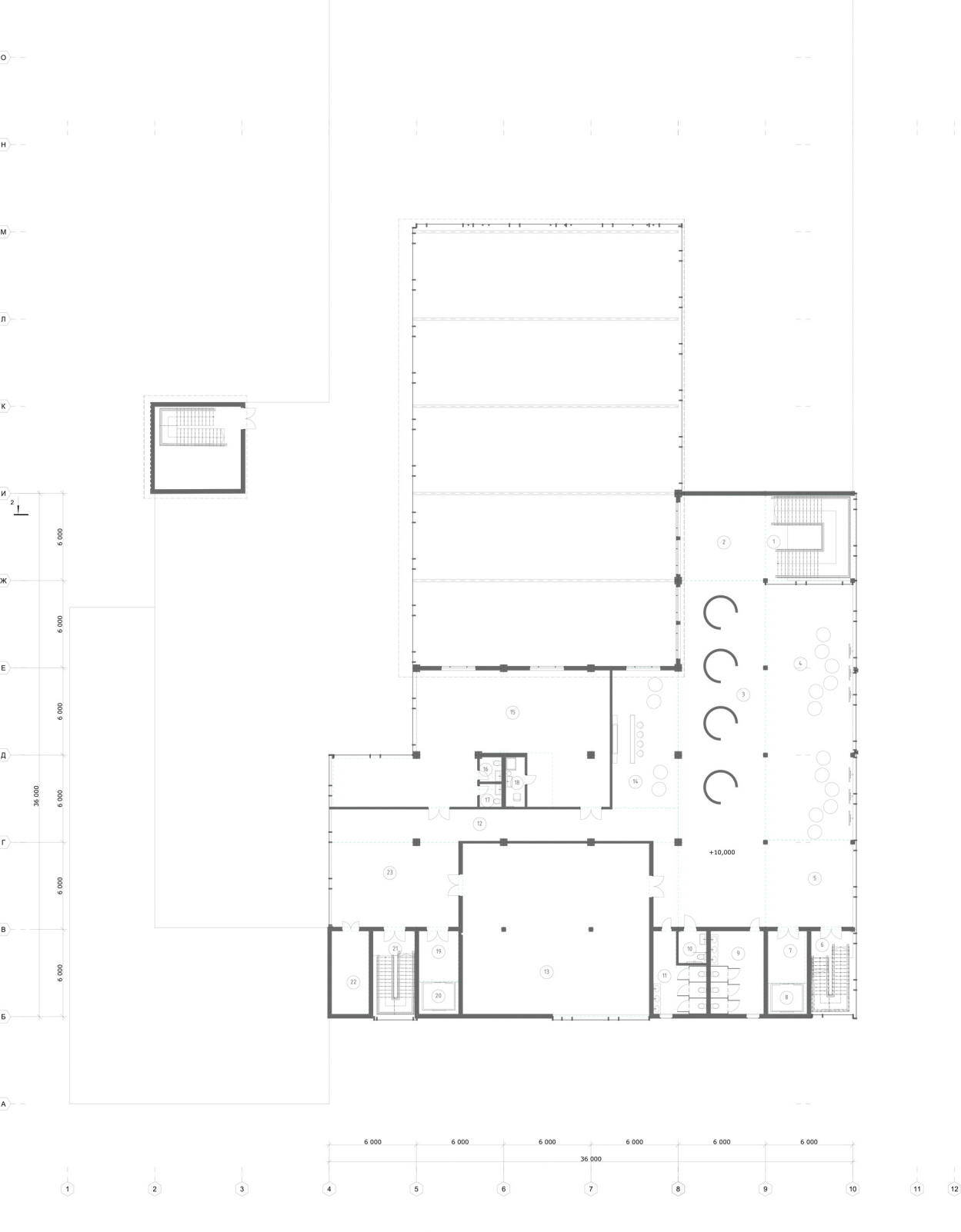
Схема розгортки приміщення, М 1:50



Експлікація до плану 1-го поверху

№	Найменування	Площа
1	Склад	15,08
2	Ліфт	8,93
3	Ліфт	9,37
4	Склад	12,88
5	Ліфт	2,033,116
6	Ліфт	22,207
7	Ліфт	160,000
8	Ліфт	9,37
9	Склад	14,42
10	Ліфт	14,42
11	Ліфт	11,027
12	Ліфт	11,027
13	Ліфт	11,027
14	Підв'язковий для електричних проводів	1,20
15	Підв'язковий	8,80
16	Підв'язковий	8,80
17	Трибуна ДСР	1,20
18	Підв'язковий	1,20
19	СВ	15,37
20	СВ	15,37
21	Розв'язковий металевий	45,37
22	СВ	17,34
23	Склад	271,16
24	Електричний	3,22
25	Складовий майданчик	4,44
26	Підв'язковий	30,46
Всього		4 160,39 м²

План 3-го поверху на відмітці +10,000, М 1:200



Експлікація до плану 3-го поверху

№	Найменування	Площа
1	Склад	15,08
2	Ліфт	8,93
3	Ліфт	9,37
4	Склад	12,88
5	Ліфт	2,033,116
6	Ліфт	22,207
7	Ліфт	160,000
8	Ліфт	9,37
9	Склад	14,42
10	Ліфт	14,42
11	Ліфт	11,027
12	Ліфт	11,027
13	Ліфт	11,027
14	Підв'язковий для електричних проводів	1,20
15	Підв'язковий	8,80
16	Підв'язковий	8,80
17	Трибуна ДСР	1,20
18	Підв'язковий	1,20
19	СВ	15,37
20	СВ	15,37
21	Розв'язковий металевий	45,37
22	СВ	17,34
23	Склад	271,16
24	Електричний	3,22
25	Складовий майданчик	4,44
26	Підв'язковий	30,46
Всього		4 160,39 м²

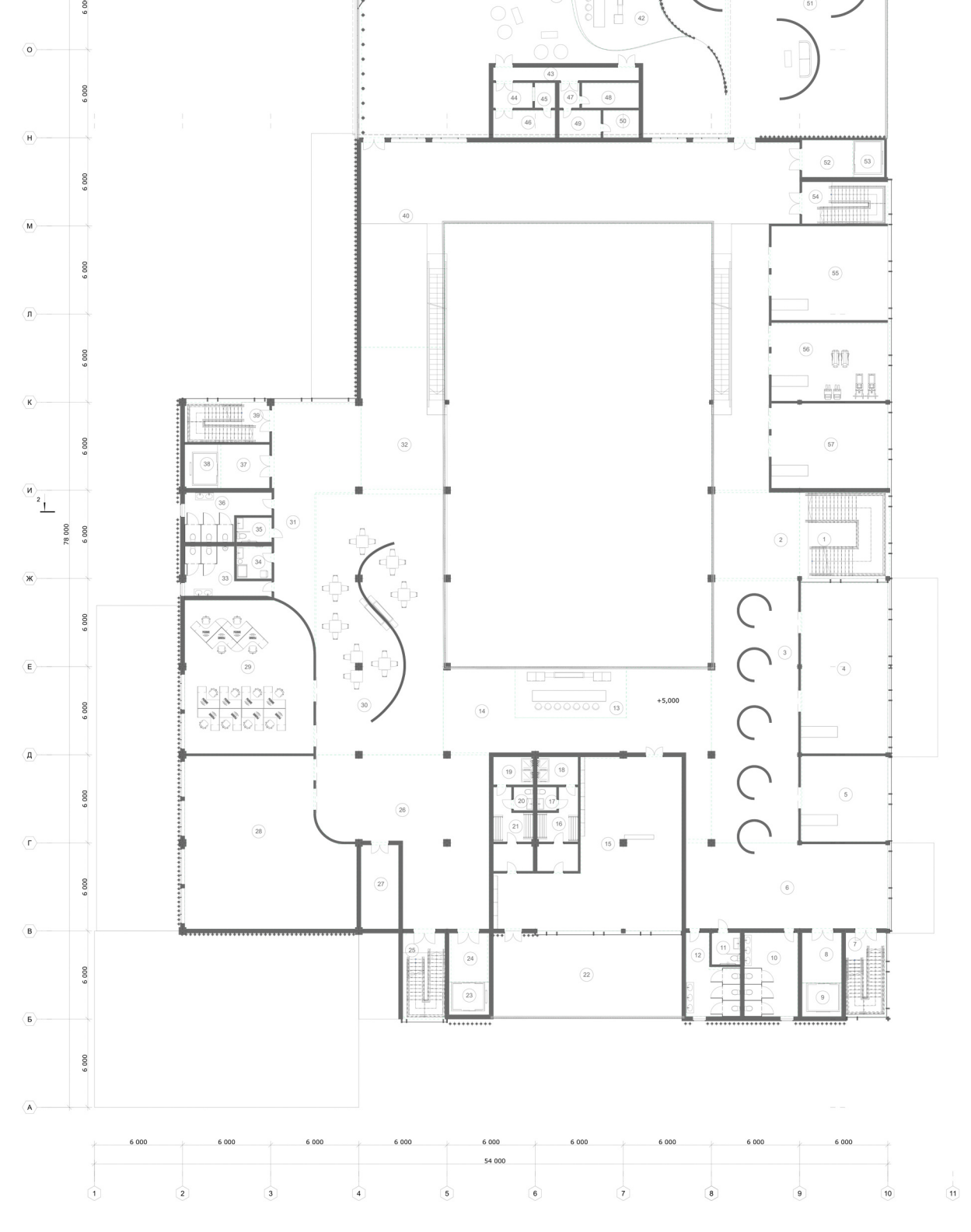
Експлікація до плану 2-го поверху

№	Найменування	Площа
1	Склад	15,08
2	Ліфт	8,93
3	Ліфт	9,37
4	Склад	12,88
5	Ліфт	2,033,116
6	Ліфт	22,207
7	Ліфт	160,000
8	Ліфт	9,37
9	Склад	14,42
10	Ліфт	14,42
11	Ліфт	11,027
12	Ліфт	11,027
13	Ліфт	11,027
14	Підв'язковий для електричних проводів	1,20
15	Підв'язковий	8,80
16	Підв'язковий	8,80
17	Трибуна ДСР	1,20
18	Підв'язковий	1,20
19	СВ	15,37
20	СВ	15,37
21	Розв'язковий металевий	45,37
22	СВ	17,34
23	Склад	271,16
24	Електричний	3,22
25	Складовий майданчик	4,44
26	Підв'язковий	30,46
Всього		4 160,39 м²

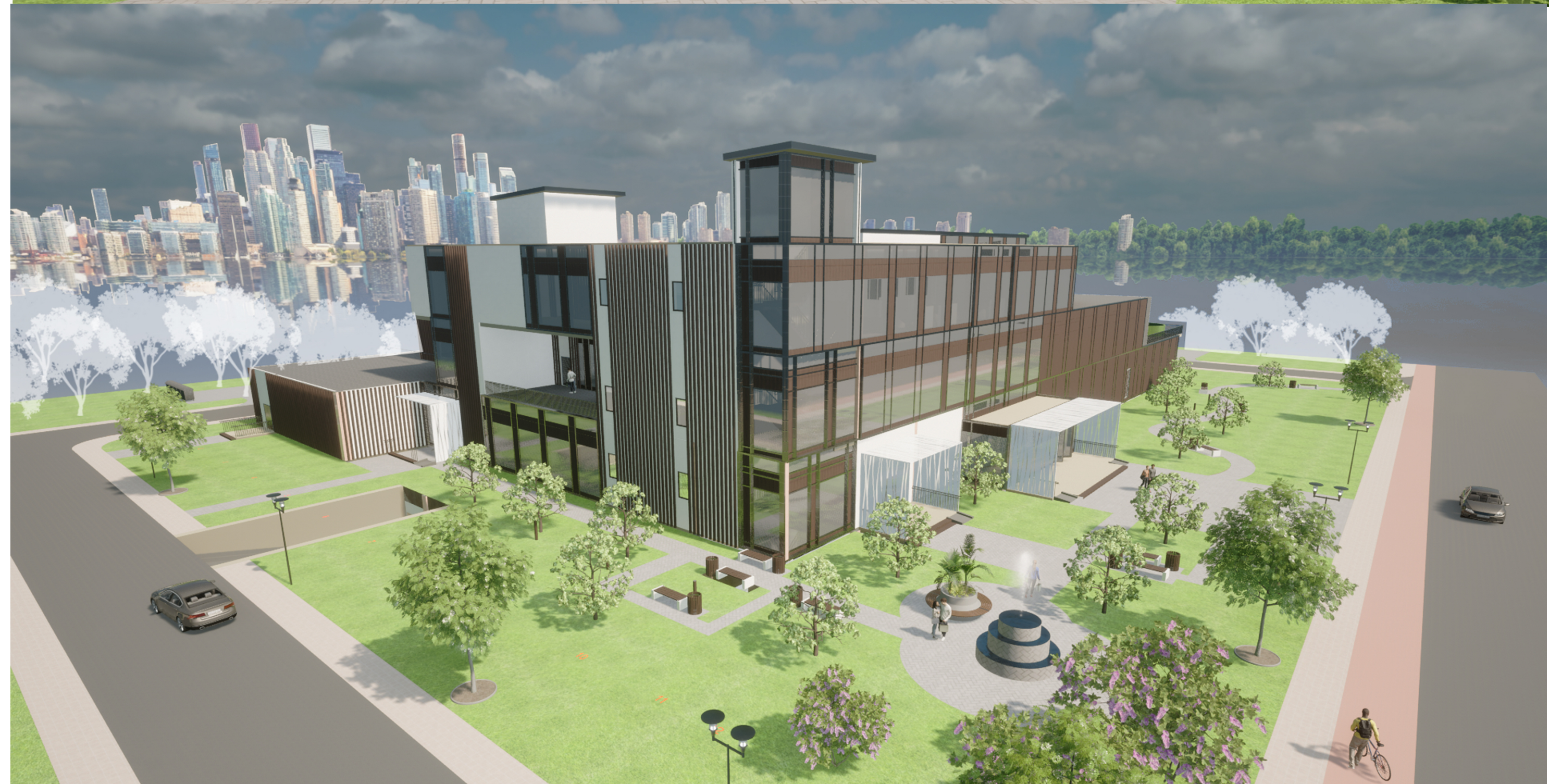
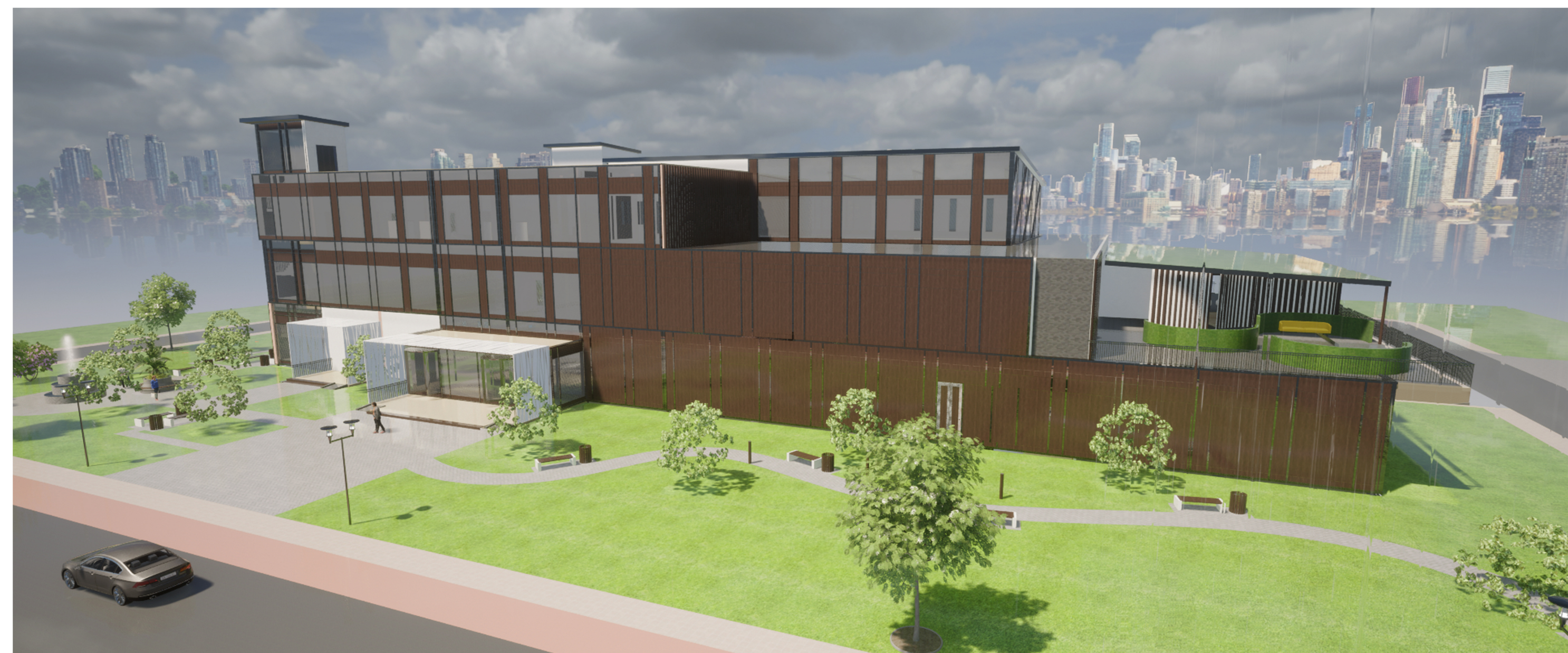
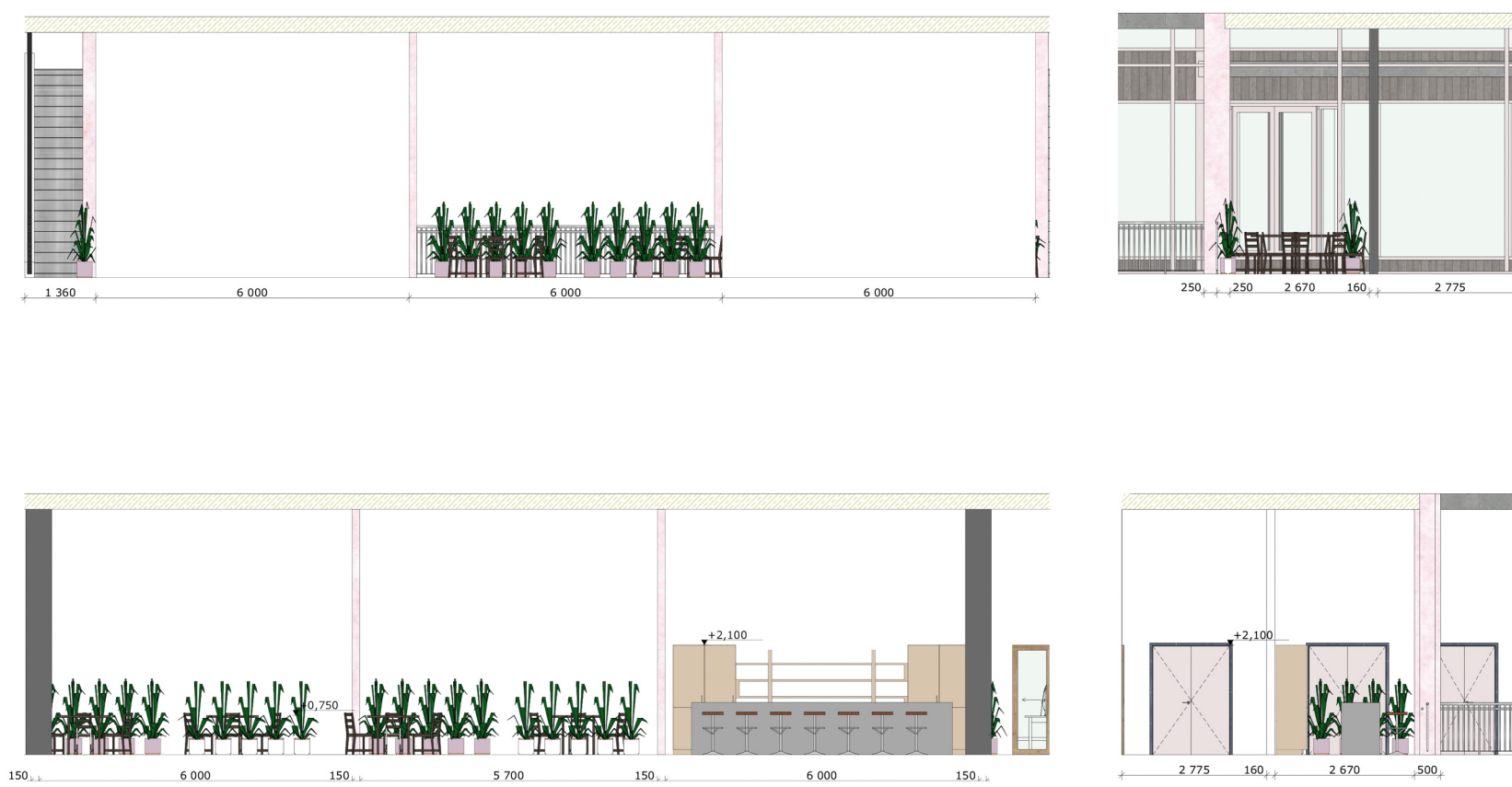
Експлікація до плану -1-го поверху (підвального)

№	Найменування	Площа
1	Склад	15,08
2	Ліфт	8,93
3	Ліфт	9,37
4	Склад	12,88
5	Ліфт	2,033,116
6	Ліфт	22,207
7	Ліфт	160,000
8	Ліфт	9,37
9	Склад	14,42
10	Ліфт	14,42
11	Ліфт	11,027
12	Ліфт	11,027
13	Ліфт	11,027
14	Підв'язковий для електричних проводів	1,20
15	Підв'язковий	8,80
16	Підв'язковий	8,80
17	Трибуна ДСР	1,20
18	Підв'язковий	1,20
19	СВ	15,37
20	СВ	15,37
21	Розв'язковий металевий	45,37
22	СВ	17,34
23	Склад	271,16
24	Електричний	3,22
25	Складовий майданчик	4,44
26	Підв'язковий	30,46
Всього		4 160,39 м²

План 2-го поверху на відмітці +5,000, М 1:200

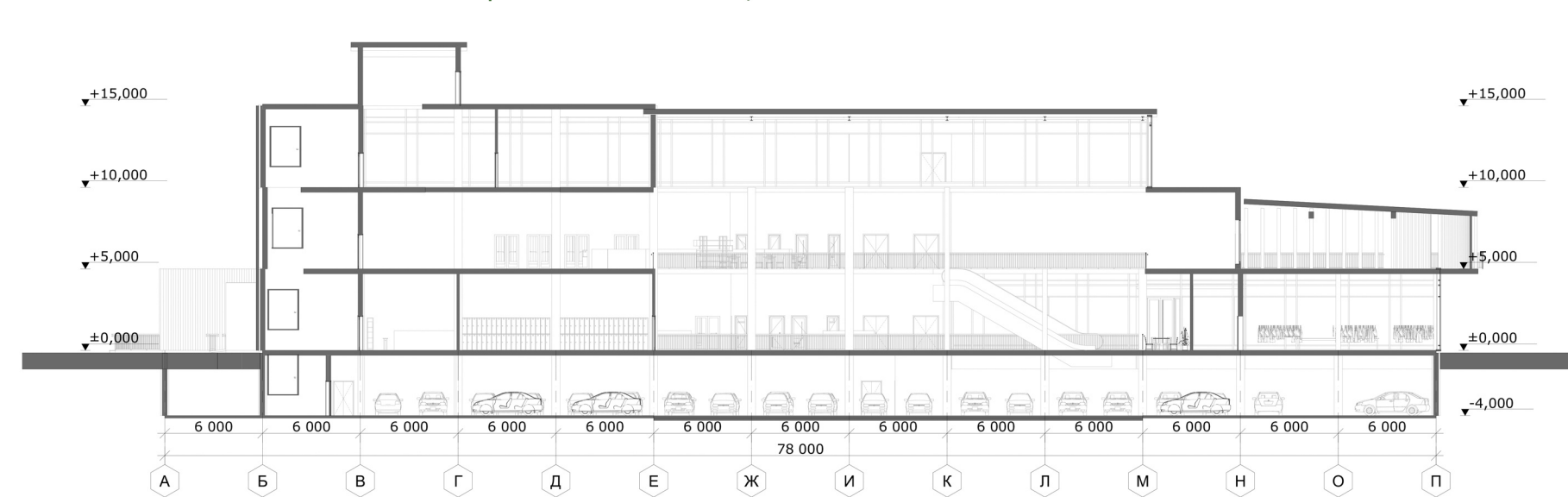


Розгортки приміщення, М 1:25



Розріз 1-1 в осях А-П, М 1:200

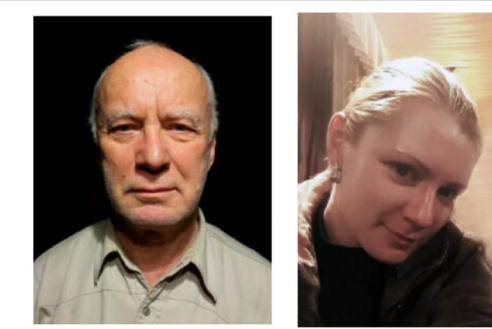
Розріз 2-2 в осях 10-1, М 1:200



Адреса: вул. Івана Виговського, 23, м. Київ
 - Площа ділянки – 1,12 га
 - Площа забудови – 2888,47 м²
 - Загальна площа – 7895,3 м²
 - Корисна площа – 5274,19 м²
 - Поверховість - 3 поверхи
 - Умовна висота будівлі - 15 м
 - Буд. об'єм - 58773,71 м³

ТОРГОВО-РОЗВАЖАЛЬНИЙ ЦЕНТР В М. КИЄВІ

Споруда розташована в Подільському районі, Виноградар, м. Київ. Територія будівлі знаходиться посеред спально-промислової частини столиці, тому було вирішено створити заклад для відпочинку та дозволив місцевому населенню.
 ТРЦ несе декілька функцій:
 - Торгова функція втілена у площах, які відведені під магазини, та острівних крамничках на всіх поверхах будівлі. На першому поверсі знаходиться продовольчий маркет. Розважальна частина функції реалізована через велику ковзанку, що є центральним елементом будівлі. Вона розташована на першому поверсі. На другому поверсі запроєктовано виставкову залу. На третьому поверсі - дитяча ігрова кімната та VR-зона. Також, на кожному поверсі є фуд-корт у вигляді фітобару, ресторану або кав'ярні. В підвальному поверсі проєктом передбачено підземний паркінг і укриття.



Виконала: студ. групи 43-Б Березина Христина Віталівна

Керівник: доцент Кедровський Петро Павлович
 асистент Кедровська Ія Петрівна

