



Презентація

ПРИНЦИПИ АРХІТЕКТУРНО- ПЛАНУВАЛЬНОЇ ОРГАНІЗАЦІЇ ЗАКЛАДІВ З
НАДАННЯ ПСИХІАТРИЧНОЇ ДОПОМОГИ

PRINCIPLES OF ARCHITECTURAL AND PLANNING ORGANIZATION OF
INSTITUTIONS PROVIDING PSYCHIATRIC HELP

Виконала: студ.гр.АРХ-53Б
Сперкач Марія

Керівники: проф. Ковальська Г.Л.
доц. Нівін С.І.

Київ-2023

РОЗДІЛ 1. АНАЛІЗ ПОРІВНЯЛЬНИХ ТА ПРИМЕРНИХ ДОСВІДІВ

1.1. Сучасні тенденції в архітектурно-планувальній організації психіатричних закладів. Огляд архітектурних рішень, тенденцій розвитку, тенденцій розвитку.

1.2. Сучасний досвід та тенденції проєктування психіатричних закладів. Аналіз сучасних тенденцій у проєктуванні психіатричних закладів, тенденцій розвитку, тенденцій розвитку.

1.3. Місцеві умови та вплив на архітектурно-планувальну організацію закладу психіатричної допомоги. Аналіз місцевих умов та вплив на архітектурно-планувальну організацію закладу психіатричної допомоги.

РОЗДІЛ 2. АНАЛІЗ ПОРІВНЯЛЬНИХ ТА ПРИМЕРНИХ ДОСВІДІВ

2.1. Сучасні тенденції в архітектурно-планувальній організації психіатричних закладів. Огляд архітектурних рішень, тенденцій розвитку, тенденцій розвитку.

2.2. Сучасний досвід та тенденції проєктування психіатричних закладів. Аналіз сучасних тенденцій у проєктуванні психіатричних закладів, тенденцій розвитку, тенденцій розвитку.

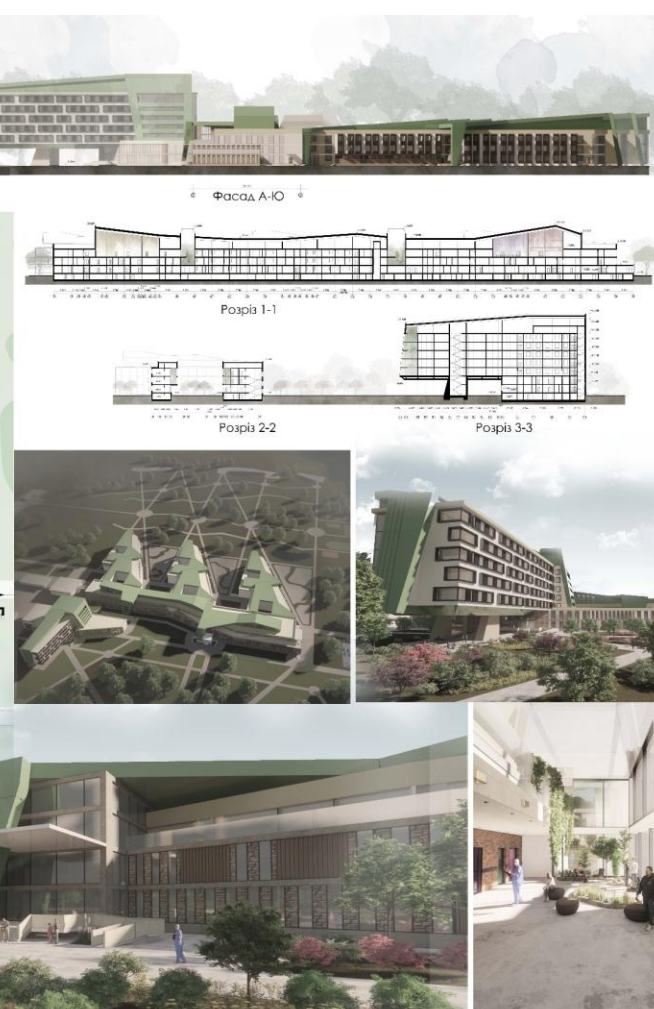
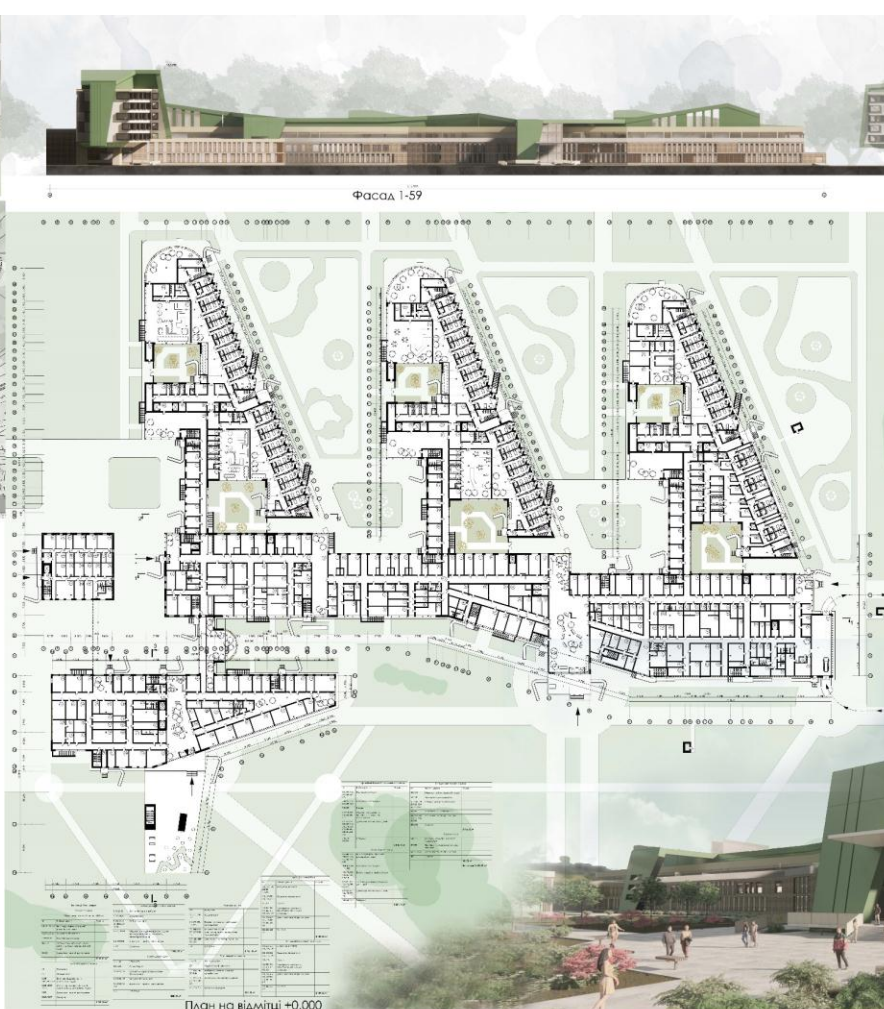
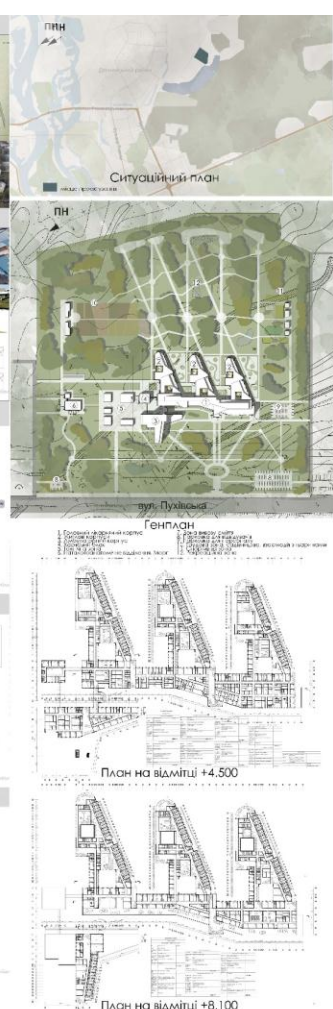
2.3. Місцеві умови та вплив на архітектурно-планувальну організацію закладу психіатричної допомоги. Аналіз місцевих умов та вплив на архітектурно-планувальну організацію закладу психіатричної допомоги.

ПРОЄКТНА ЧАСТИНА

3.1. Місцеві умови та вплив на архітектурно-планувальну організацію закладу психіатричної допомоги. Аналіз місцевих умов та вплив на архітектурно-планувальну організацію закладу психіатричної допомоги.

3.2. Сучасні тенденції в архітектурно-планувальній організації психіатричних закладів. Огляд архітектурних рішень, тенденцій розвитку, тенденцій розвитку.

3.3. Місцеві умови та вплив на архітектурно-планувальну організацію закладу психіатричної допомоги. Аналіз місцевих умов та вплив на архітектурно-планувальну організацію закладу психіатричної допомоги.



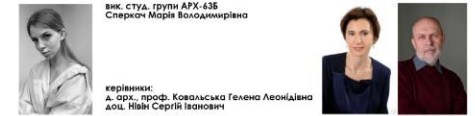
ПРИНЦИПИ АРХІТЕКТУРНО- ПЛАНУВАЛЬНОЇ ОРГАНІЗАЦІЇ ЗАКЛАДІВ З НАДАННЯ ПСИХІАТРИЧНОЇ ДОПОМОГИ

В першому розділі досліджується історія розвитку та етапи формування закладів з надання психіатричної допомоги, виконана моральна база, сучасний досвід та тенденції проєктування психіатричних закладів. Окреслюються фактори, що впливають на архітектурно-планувальну організацію закладів психіатричної допомоги.

В другому розділі визначено методи дослідження архітектурно-планувальної структури психіатричних закладів, досліджено вплив місцевих умов на формування проєктування закладів та критерії формування території психіатричних закладів. Визначено вплив процесу надання медичної допомоги на формування об'ємно-просторових рішень психіатричних закладів.

В третьому розділі виконано місцеве обґрунтування та надано вирішення генерального плану, архітектурно-планувальні рішення та об'ємно-просторова організація психіатричного закладу.

При формуванні проєктного рішення визначено особливості місцевої ситуації об'єкту проєктування. Сформоване архітектурно-планувальне та об'ємно-просторове рішення закладу з надання психіатричної допомоги у відповідності до принципів архітектурно-планувальної організації психіатричних закладів. Зроблено акцент на амбулаторному лікуванні через формування автономного амбулаторного корпусу, на інтегрованому у внутрішній простір природному середовищі та оригінальній локації пацієнтів на парковій зоні, забезпеченні пацієнтів трудовими, рекреаційними зонами та просторами для соціалізації і фізичної активності.



Об'єктом дослідження є заклади з надання психіатричної допомоги.

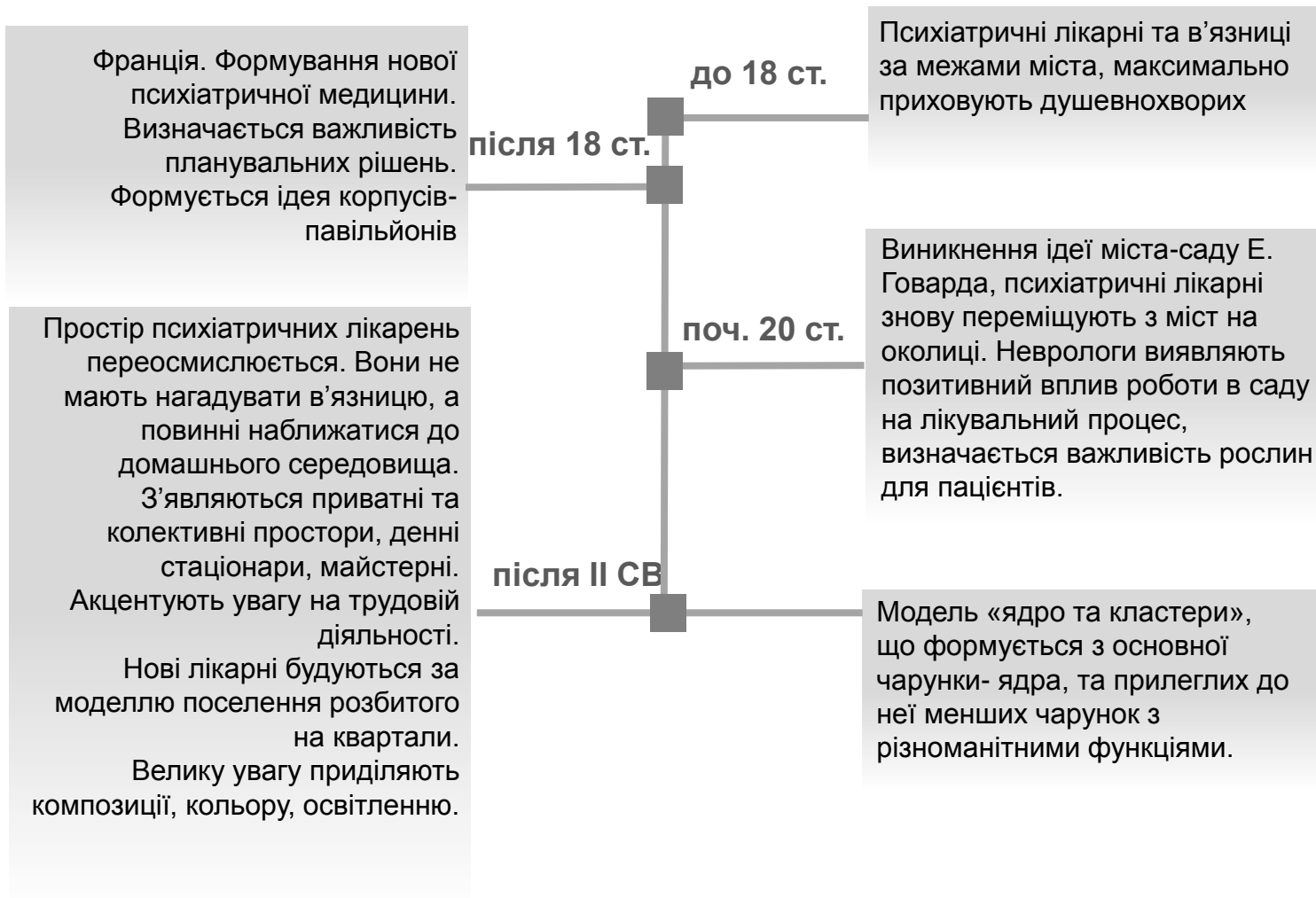
Предмет дослідження – принципи архітектурно-планувальної організації закладів з надання психіатричної допомоги.

Метою дослідження є аналіз, виявлення важливих складових проектування психіатричних закладів, пошук найбільш оптимальних рішень в архітектурно-планувальній структурі, пропозиції інноваційних методів проектування й організації простору вищезгаданих будівель для забезпечення їх ефективного функціонування та архітектурної привабливості.

РОЗДІЛ 1. АНАЛІЗ ТЕОРЕТИЧНОГО ТА ПРАКТИЧНОГО ДОСВІДУ

1.1. Історія розвитку та етапи формування закладів з надання психіатричної допомоги.

Основні етапи розвитку психіатричних лікарень в Європі



Розвиток планувальних систем психіатричних лікарень



РОЗДІЛ 1. АНАЛІЗ ТЕОРЕТИЧНОГО ТА ПРАКТИЧНОГО ДОСВІДУ

1.1. Історія розвитку та етапи формування закладів з надання психіатричної допомоги.



Львівська психіатрична лікарня на Кульпаркові

За проектом Адольфа Куна
Початок будівництва 1868 р.

Особливості:

Кожен павільйон має власний сад
Власне забезпечення необхідними комунікаціями

На території були будівлі, де персонал проживав з сім'ями
Збудовані тенісний kort, футбольне поле та бігова доріжка.
Особлива увага приділена озелененню



I етап побудови лічниці на Кульпаркові, 1868-1878 рр.

Велика паркова зона.
Корпус довжиною 140 м.
Коридорна планувальна система, з внутрішніми дворами.
Палати розташовані з південного боку.
Вміщала 500 пацієнтів.
Фасади - в неоренесансному стилі



II етап побудови лічниці на Кульпаркові, 1904-1906 рр.

Будується 6 павільйонів розміщених півколом за ідеєю лікарні-саду.
Додається місце для ще 400 пацієнтів.
Житлові будівлі на території формуються як корпуси лікарні.



1.2. Сучасний досвід та тенденції проектування психіатричних закладів.

Le Bois St Joseph заклад з надання психіатричної допомоги в будинку у Варі, Лазурний берег з 1996 року.

Триповерхова будівля, оточена садом з кількох боків. Фоє має вертикальний поділ за функціями, основна частина верхніх поверхів житлова.



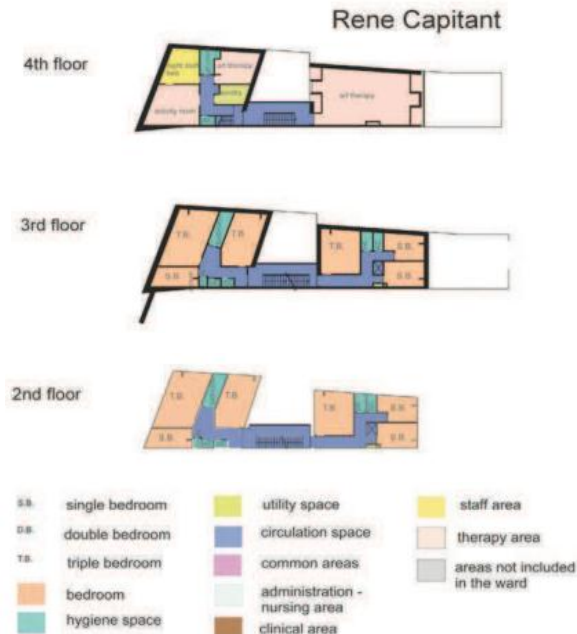
Психіатрична лікарня Vejle Psychiatric Hospital запроектована Arkitema Architects у 2017 році, Данія

Увага зосереджена на планувальних засобах, які заохочують ментальну та фізичну активність через велику кількість світла, доступ до природи та відкритих просторів



Rene Capitant заклад для реабілітації чоловіків після психіатричного епізоду, Париж, реставрована у 1973 р.

Будівля терасового типу, має чотири поверхи та підвал. 1й поверх - адміністрація 2й та 3й - житлові чарунки 4й - різноманітна діяльність



1.2. Сучасний досвід та тенденції проектування психіатричних закладів.



*Психіатрична лікарня **Kronstad Psychiatric Hospital** запроєктована Origo Arkitektgrupp, збудована у 2013 році в Бергені, Норвегія*

*Акцент на «відкритих та прозорих просторах» і інтеграції природного середовища в лікарню.
Включає стаціонар, денний стаціонар та поліклініку.*

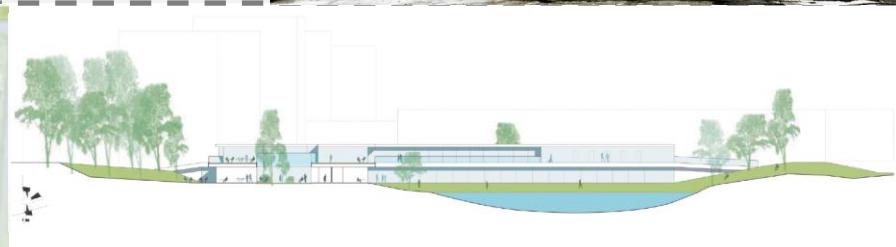


Створена громадська площа для спостереження, ігор та відпочинку біля закладу.

Наявні оглядові точки по всій будівлі

*Психіатрична лікарня **Psychiatric Hospital, Helsingør** запроєктована BIG Bjarke Ingels Group в Гельсінґорі, Данія*

*Лікарня має коридори без вікон з палатами з обох боків, матеріали з природньою поверхнею різних кольорів.
В центральному вузлі розташовані загальні зони, всі палати мають прямий вихід на вулицю.*



Programa común de día Day common program
Psiquiatría Psychiatry
Clínica Clinic
Programa de día Day program
Zonas comunes Common areas

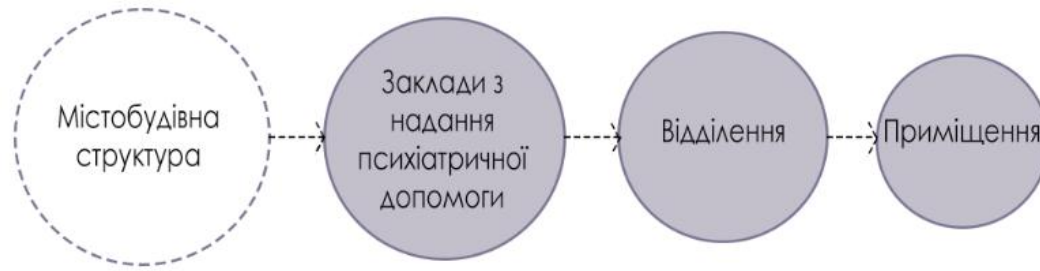


1.3. Фактори, що впливають на архітектурно-планувальну організацію закладів психіатричної допомоги.



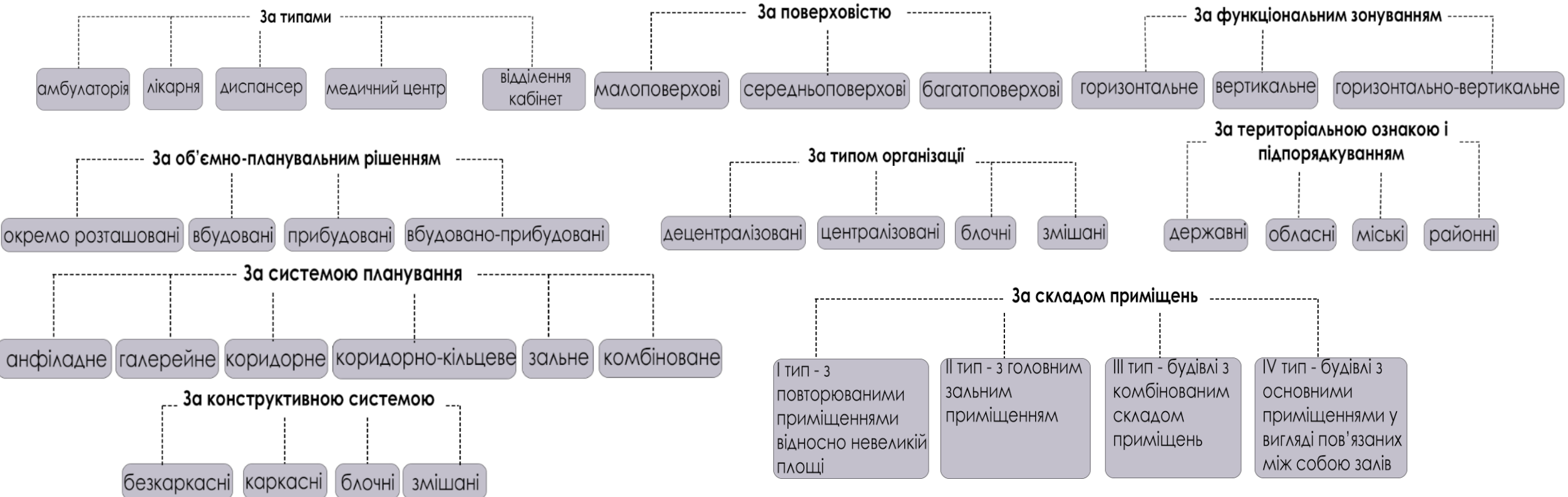
РОЗДІЛ 2. ТЕОРЕТИЧНІ ЗАСАДИ АРХІТЕКТУРНО-ПЛАНУВАЛЬНОЇ ОРГАНІЗАЦІЇ ЗАКЛАДІВ З НАДАННЯ ПСИХІАТРИЧНОЇ ДОПОМОГИ

2.1. Методи дослідження архітектурно-планувальної структури психіатричних закладів



Ієрархічний порядок системи закладу з надання психіатричної допомоги

Класифікація закладів з надання психіатричної допомоги



2.2. Містобудівні умови та критерії формування території психіатричних закладів

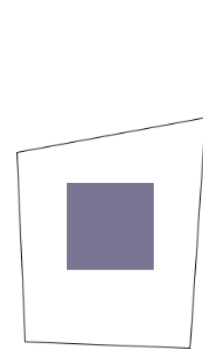


в центрі міста



на околиці

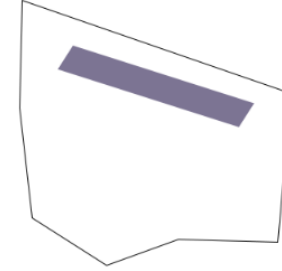
Розташування закладів з надання психіатричної допомоги в місті



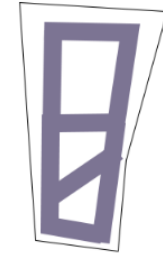
центрична



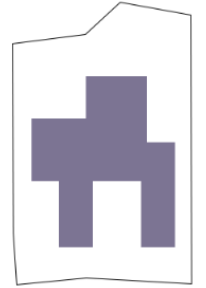
глибинна



фронтальна

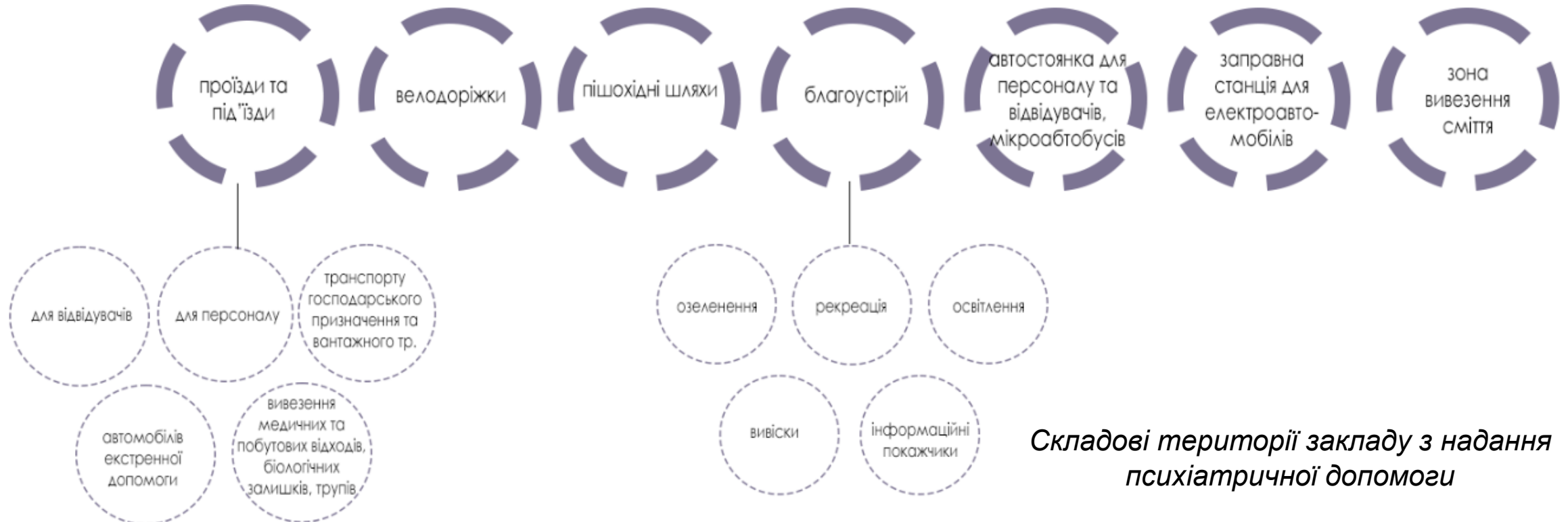


компактна



складна

Планувальні схеми закладів з надання психіатричної допомоги



Складові території закладу з надання психіатричної допомоги

2.3. Вплив процесу надання медичної допомоги на формування об'ємно-просторових рішень психіатричних закладів

Принципи архітектурно-планувальної організації закладів з надання психіатричної допомоги

Принцип емоційної стабільності

- колористичні рішення
- просте компактне планувальне рішення
- відсутність подразників у вигляді гострих кутів, надмірної кількості візерунків, довгих темних коридорів.

Принцип кооперації з природою

- благоустрій території (паркові прогулянкові зони, трудові зони, зони взаємодії з тваринами)
- рослинність у внутрішньому середовищі,
- видові точки, зони спостереження направлені назовні
- відкритий внутрішній простір для потрапляння повітря, світла

Принцип соціалізації

- зони різного роду діяльності, включаючи відпочинок, трудові та творчі заняття
**придатні як для групи пацієнтів, так і для тих, хто прагне усамітнення.*
- Створення відділення амбулаторного лікування
- можливості для хворих проявляти та формувати свою особистість

Принцип компактності об'ємно-планувального рішення

- створення блоків приміщень, об'єднання їх за функцією
- проектування коротких та логічних комунікаційних вузлів.

Принцип безпечного середовища

- наглядові пости,
- рекреаційні зони з можливістю спостереження за пацієнтами
- уникати перехрещення шляхів
- забезпечувати якісне освітлення як всередині закладу, так і на території.
- необхідну кількість дверей та контрольні пости медсестер для контролю виходу пацієнтів.

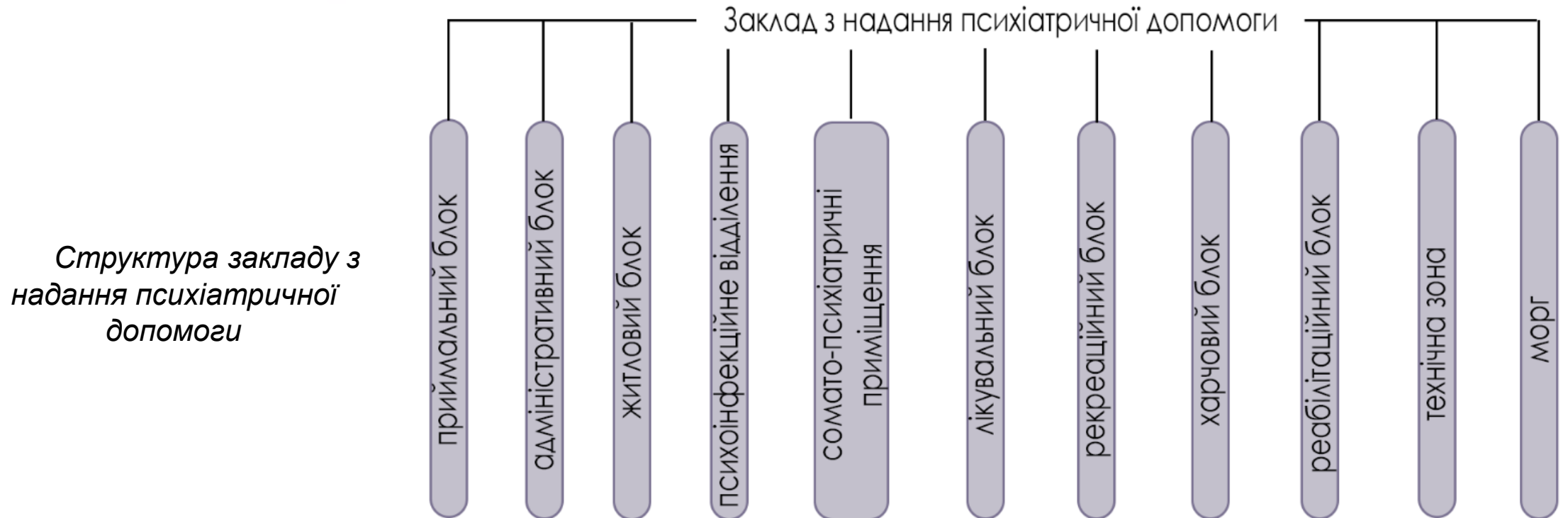
Принцип доступності

- інклюзивні простори комфортних для користування особами з різними фізичними можливостями
- зон для здійснення різноманітної діяльності як для пацієнтів- дітей так і пацієнтів літнього віку
- навігаційні елементи,
- зручні та безпечні маршрути

2.3. Вплив процесу надання медичної допомоги на формування об'ємно-просторових рішень психіатричних закладів



Критерії, які має задовільнити архітектурне середовище психіатричного закладу



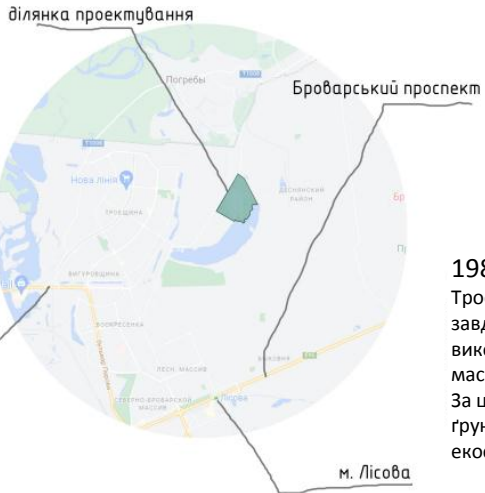
Структура закладу з надання психіатричної допомоги

ПРОЕКТНА ЧАСТИНА

Містобудівний аналіз

Розташування.

Ділянка розташована в північно-східній частині м. Києва, у Деснянському адміністративному районі, між вул. Пухівська та озером Алмазне, на території, яка відведена громадську забудову згідно Плану перспективного розвитку міста Києва



1980-і. Озеро Алмазне, розташоване на схід від Троєщинського масиву, виникло у 1980-х роках завдяки видобутку ґрунту, що його використовували для будівництва житлового масиву. За ці роки котлован наповнився дощовими та ґрунтовими водами, в озері утворилася власна екосистема.

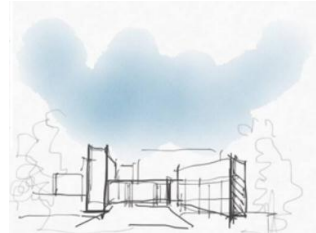
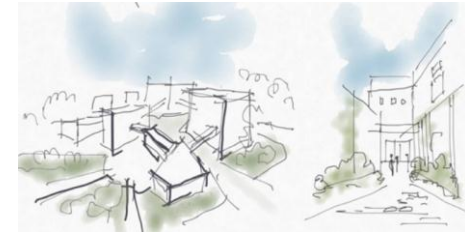
Історична довідка



-ділянка проектування



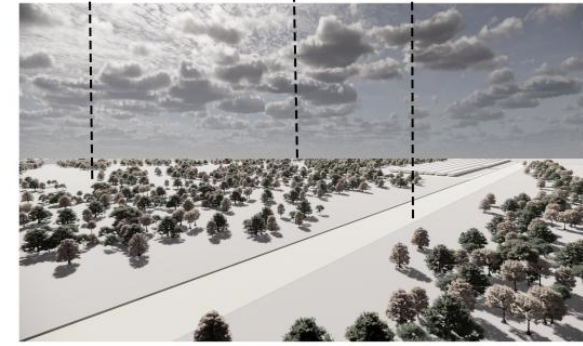
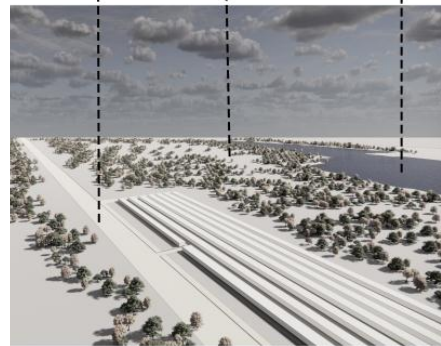
- ЗОНА ПЕДГОПІЛЬ ПРИРОДНОГО ТА ТЕХНОГЕННОГО ХАРАКТЕРУ
- САНИТАРНО-ЗАХИСНІ ЗОНИ ВІД ПРОМИСЛОВИХ ТА КОМУНАЛЬНО-СБАРЯДСЬКИХ ОБ'ЄКТІВ
- САНИТАРНІ РОЗРІВИ ВІД ГАРАЖІВ ТА АВТОСТОЯНОК
- САНИТАРНО-ЗАХИСНІ ЗОНИ ВІД КОМУНАЛЬНИХ ОБ'ЄКТІВ



Ситуаційний план

Схема планувальних обмежень

вул. Пухівська місце забудови озеро Алмазне місце забудови озеро Алмазне вул. Пухівська



- житлова забудова
- громадська забудова
- комунально-складська, виробнича забудова

Функціональні зони



Вулично-дорожня мережа

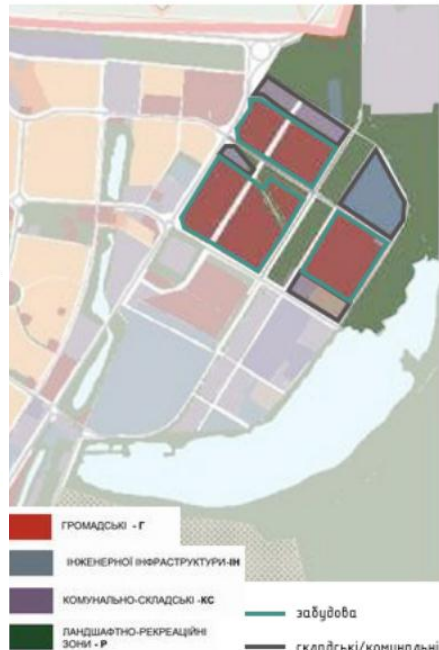


- Дерново-прихованої відзолісті піщані та глинисто-піщані ґрунти (виробі піску)

Карта ґрунтів м. Києва



Транспортна мережа



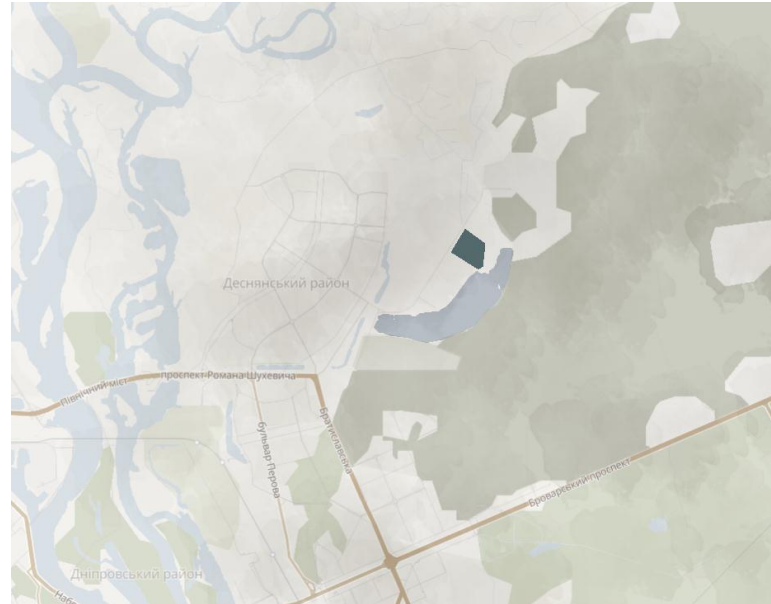
- ГРОМАДСЬКІ - Г
- ІНЖЕНЕРНОЇ ІНФРАСТРУКТУРИ - ІН
- КОМУНАЛЬНО-СКЛАДСЬКІ - КС
- ЛАНДШАФТНО-РЕКРЕАЦІЙНІ ЗОНИ - Р
- збудова
- складські/комунальні зони



ПРОЕКТНА ЧАСТИНА

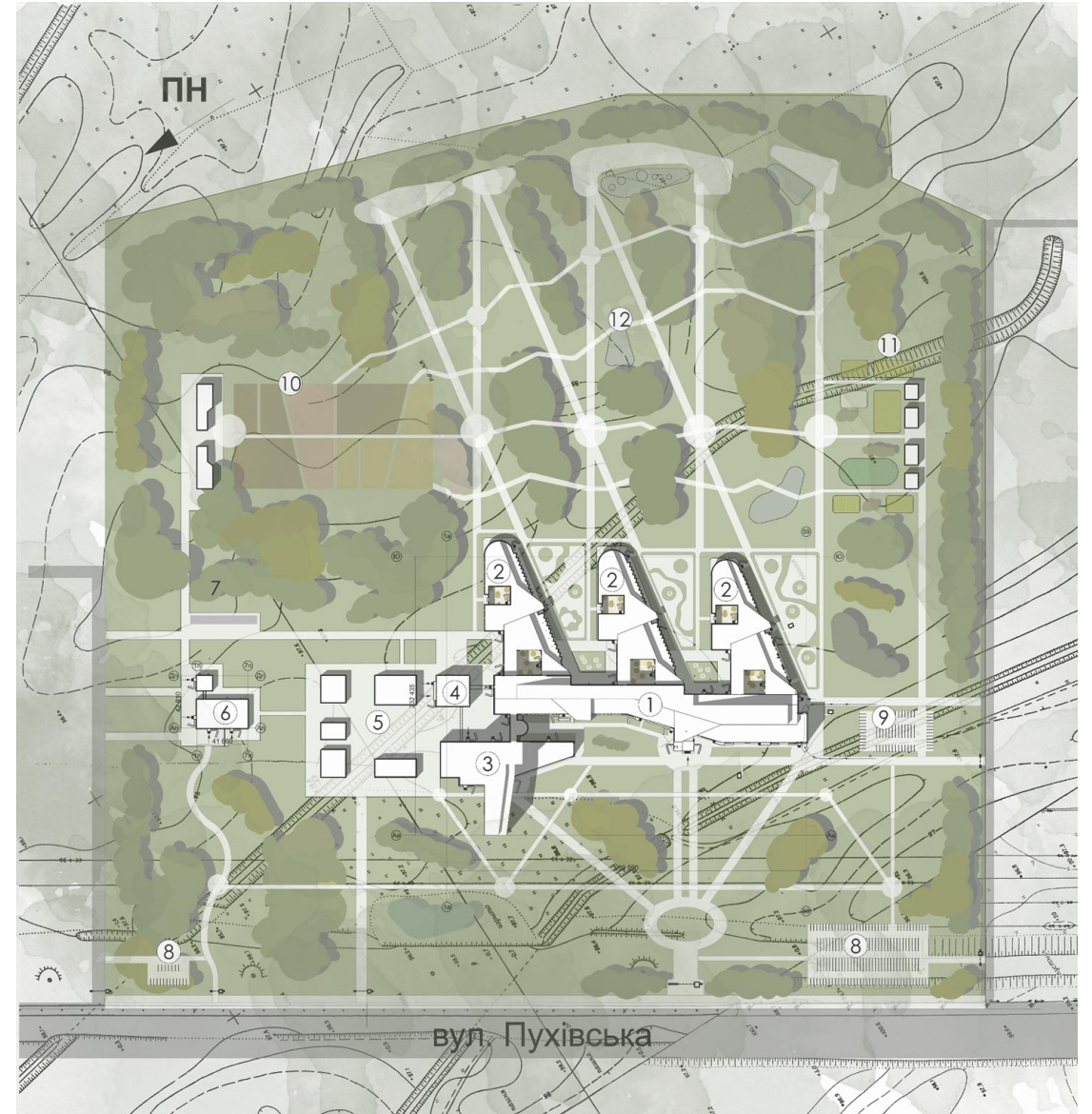
Ситуаційний план. Генплан

ПН

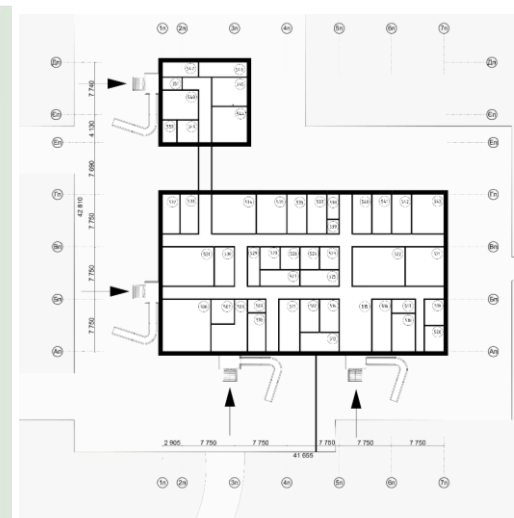
Техніко-економічні показники			
№	Найменування	Кількість	Од.вим.
1	Площа ділянки	50,7	га
2	Площа забудови	18 970, 81	м ²
3	Поверховість: - головного та житлових корпусів - амбулаторного корпусу - харчового блоку - паталогоанатомічного відділення	4 + підвальный та технічний поверхи 7 + підвальный та технічний поверхи 2 1	шт.
4	Загальний будівельний об'єм: - вище позначки 0.000 - нижче позначки 0.000	209 313 63 620	м ³
5	Площа твердого покриття	111 934, 49	м ²
6	Площа озеленення	376 094, 7	м ²

1. Головний лікарняний корпус
2. Житлові корпуси
3. Амбулаторний корпус
4. Харчовий блок
5. Технічна зона
6. Паталогоанатомічне відділення. Морг
7. Зона вивозу сміття
8. Парковка для відвідувачів
9. Парковка для персоналу
10. Трудова зона, садівництво, взаємодія з тваринами
11. Спортивна зона
12. Рекреаційна зона



ПРОЕКТНА ЧАСТИНА

План на відмітці +0.000



Паталогоанатомічне відділення

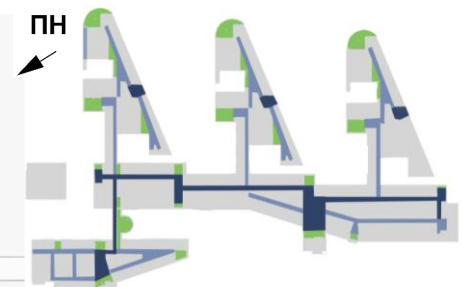


Схема внутрішнього озеленення та основних функціональних зв'язків

Блок адміністративний			Допов. житловий блок		
№	Найменування	Площа	№	Найменування	Площа
138	Коридори	134, 177, 178, 180, 181, 182	134, 177, 178, 180, 181, 182	Коридори, тамбури	
146, 176, 184, 186	Сідале уму		182, 179, 180, 181, 186, 401	Сідале по айрлов уму	
148, 175, 181, 187, 191	Кабинети актора та приймальні приймацтва		175, 400	Площи	
162, 186, 172, 174, 177, 180, 182	Медичні приймацтва (функціональні, правління зміна тощо)		162, 186, 183, 180, 187, 172, 173, 195, 403	Приймацтва загального користування та медичні приймацтва	
146, 181, 188, 170, 183	Діагностичні, технічні приймацтва		164, 168, 170, 176, 180, 186, 187, 189, 196, 198	Діагностичні, технічні приймацтва	
171	Санузми	1 492, 13 м ²	199, 160, 165, 199	Санузми	
Блок шкільної адміністрації			Житловий блок зничного наліду		
187, 208	Хол, Коридори		300, 321, 324, 342, 343, 350	Коридори, тамбури	
204	Сідале по айрлов уму		306, 325, 326, 327, 331, 349	Сідале по айрлов уму	
192, 194, 210, 214, 216	Кабинети актора та медичні приймацтва		322, 348	Площи	
198, 202, 203, 205, 207, 218, 220	Діагностичні, технічні приймацтва		288, 302, 310, 313, 314, 318, 320, 351	Приймацтва загального користування та медичні приймацтва	
211, 214, 217	Санузми та душові	874, 31 м ²	311, 315, 317, 319, 329, 330, 334, 341, 346, 347	Діагностичні, технічні приймацтва	

Блок адміністративний			Блок адміністративного апарату		
№	Найменування	Площа	№	Найменування	Площа
44, 96, 106, 115	Вікна група (зал, гардероб, рекреаційна тощо)		1, 3, 13, 50	Хол, коридори, тамбури	
81, 94, 110, 114	Сідале по айрлов уму		10, 12, 18, 40	Сідале уму	
85, 90, 91, 93	Кабинети адміністрації		21, 30, 31, 41, 42, 48	Кабинети актора	
100, 108	Загальні приймацтва (реабілітаційні, кабінет громадських організацій тощо)		22, 29, 32-40	Медичні приймацтва (реабілітаційні, приймацтва, зони, тамбури, санітарні тощо)	
96, 98	Діагностичні, технічні приймацтва		34, 44-47, 48	Діагностичні, технічні приймацтва	
		1 618, 81 м ²	7, 48	Санузми	
Блок загального апарату			Приймацтва блок		
84	Коридори		123, 144	Коридори	
81	Сідале уму		120, 143	Сідале уму	
11, 98, 44, 68, 74, 75, 83	Кабинети актора (перерви, спільного тощо)		117, 122, 140	Кабинети актора та приймальні приймацтва	
62, 63, 65, 67, 69, 71	Медичні приймацтва (реабілітаційні, зони, тамбури, санітарні тощо)		125, 128, 130	Медичні приймацтва	
10, 41	Діагностичні, технічні приймацтва		130, 134, 136, 141	Діагностичні, технічні приймацтва	
10, 42, 76, 77	Санузми	1 718, 24 м ²	134	Санузми	1 956, 95 м ²

Інформаційний блок та блок службових ескортів			Паталогоанатомічне відділення		
№	Найменування	Площа	№	Найменування	Площа
211, 216, 216, 217, 218, 219	Коридори, тамбури		508, 513	Вікна група (зал, гардероб, рекреаційна тощо)	
216, 218, 216, 218, 219, 219	Сідале по айрлов уму		508, 510	Приймацтва для амбулаторії	
216, 219	Площи		510, 518, 520, 521, 522, 523, 525, 532, 543	Кабинети актора та лабораторії	
217, 219, 217	Площи		544, 551	Блок інформаційного апарату	
217, 219, 217	Приймацтва загального користування та медичні приймацтва		507, 517, 519, 519, 521, 524, 527, 531	Діагностичні, технічні приймацтва	
217, 219, 217	Діагностичні, технічні приймацтва		508, 514	Санузми	1 114, 98 м ²
217, 219, 217	Санузми	3 149, 32 м ²	Харчовий блок		
217, 219, 217	Санузми	3 218, 41 м ²	504, 505	Тамбури, коридори, сідале по айрлов уму	
Амбулаторний корпус			479, 480	Приймацтва іберативні коридори, душові	
408, 408, 407, 412, 417, 420, 421, 461, 469, 470	Вікна група (зал, гардероб, рекреаційна тощо)		502, 503, 503, 499	Діагностичні, технічні приймацтва	
420, 411, 413, 414, 416, 417	Сідале по айрлов уму			Санузми	681, 78 м ²
440, 440, 447, 446, 450, 454, 458, 460	Кабинети адміністрації та актора				
405, 413, 416, 440, 440, 460, 462, 478	Загальні приймацтва (реабілітаційні, кабінет)				
411, 422, 423, 424, 440, 471, 478	Діагностичні, технічні приймацтва				
408, 425, 427	Санузми	3 081, 49 м ²			

ПРОЕКТНА ЧАСТИНА

План на відмітці +4.500

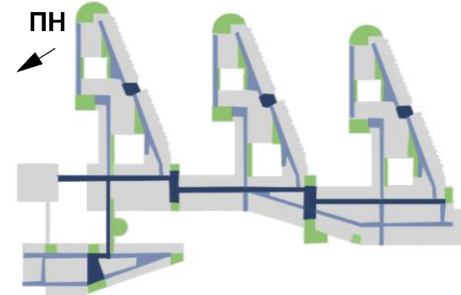
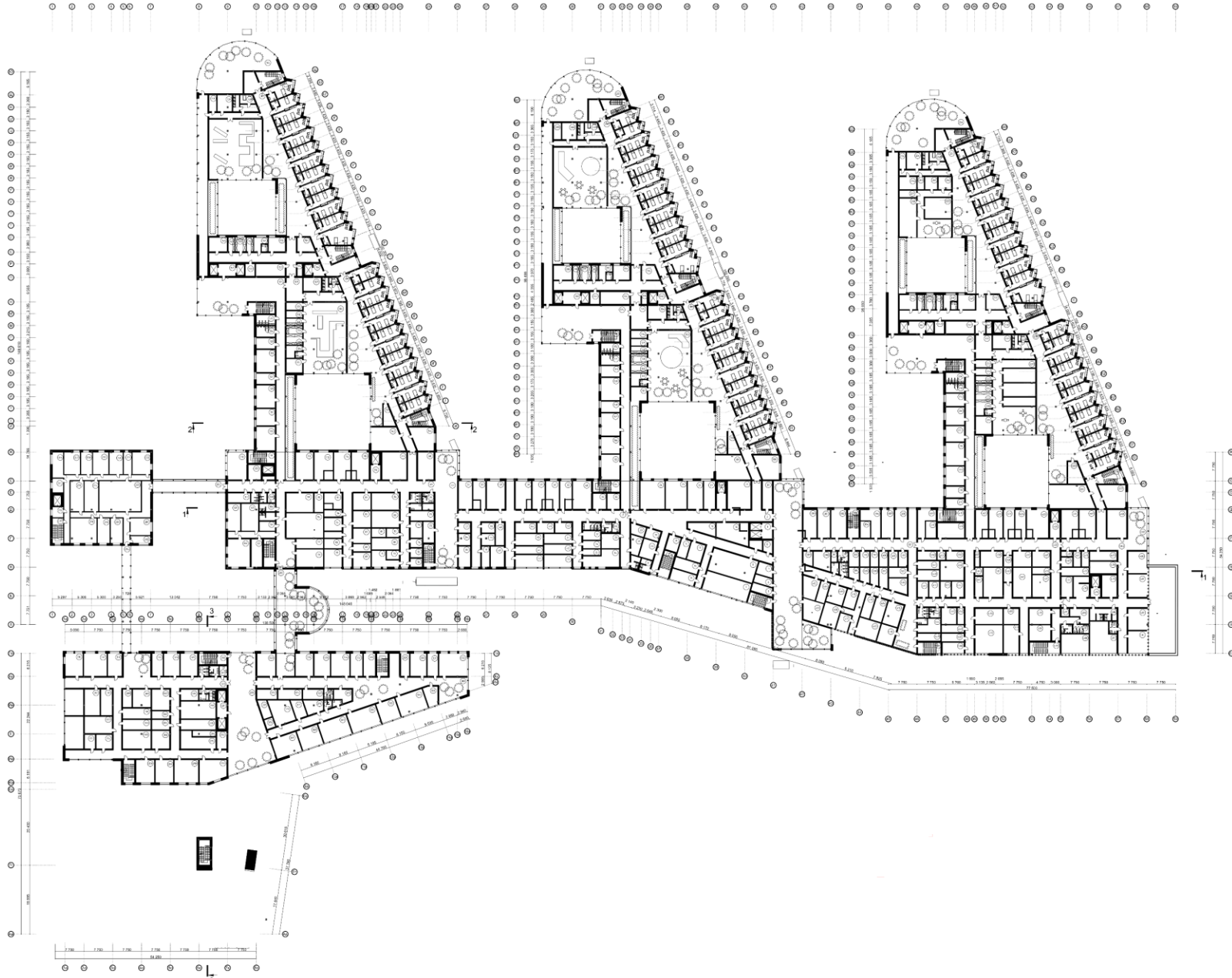


Схема внутрішнього озеленення та основних функціональних зв'язків

Експлікація 2-го поверху			Сомно-психіатричний блок			Дитячий житловий блок		
Головний корпус			Коридори			127,161,		
Блок загального ажурання			Складні вули			126,142,145, 156,157,163		
№	Найменування	Площа	389,388,420;	Кабінець лікарів та прийомні приміщення	340,142	Підстані		
3-2,31	Хві, коридори		438,411,413, 419	Приміщення загального користування та медичні приміщення	318,323,328, 333,334,336, 344	Приміщення загального користування та медичні приміщення		
6,8,18,28,64	Складні на ліфтові вули		390,393,420	Медичні приміщення	331,334,337, 341,343,344, 346-350,355, 353,354	Допоміжні, технічні приміщення		
24,27,58-63, 84,89,97,99, 92,95	Кабінець лікарів		388,391,394, 404,405-406, 408-409,412, 414,415	Допоміжні, технічні приміщення				
40,54	Медичні приміщення		399	Санвузли	324,325,326, 340	Санвузли		
3,5,7,8,10-23, 29,30,45-46, 33,35-37	Допоміжні, технічні приміщення		830,24 м²			Житловий блок звичайного наряду		
32,36	Санвузли		Блок хірургів та інтensivaції терапії					
2 737,07 м²			438,440,			134,146,206		
Блок діагностичного ажурання			Коридори			Коридори, тамбури		
47,69,	Хві, коридори, тамбури		419,426,430, 446,476			131,151,162, 163,198,206		
77,100,105, 112,116	Складні вули		417,421,425			387,207		
120,125,123, 110,78,79,89, 80,91,	Кабінець лікарів		380-484			140,170,175, 177,181,183, 210		
80-89,92-99,	Медичні приміщення (роботоваційні приміщення, кімнати, лабораторії, сальваріолі тощо)		438-439,434, 440,448, 445-447,465, 466-468,470, 477			Приміщення загального користування та медичні приміщення		
48,71,76,103, 124,126, 107,117	Допоміжні, технічні приміщення		441,481,485, 486			137,171,185, 207		
70,108,126	Санвузли		2 389,31 м²			3 220,32 м ²		
1 956,95 м²			Житловий блок психіатричного наряду			Харчовий блок		
221,233,251	Коридори, тамбури		283,284,276, 277			Тамбури, коридори, складні та ліфтові вули		
220,238,239, 242,243,244	Складні на ліфтові вули		289,279			Приміщення зберігання харчових продуктів та приготування їжі		
234,252	Підстані		278,282			Приміщення лікарів та допоміжні приміщення		
212,217,222, 224,228,230, 228-242,244	Медичні приміщення на приміщення загального користування					467,78 м ²		
228,227,231, 235-237,241, 243,244,250, 248,255	Допоміжні, технічні приміщення		30г. площа: 21 334,89 м²					
218-219,232, 253	Санвузли		3 300,43 м²					
Амбулаторний корпус			285,286,322, 300			Хві, коридори		
292,301,301	Складні на ліфтові вули		297,308,318, 312,323-328, 309-332			Кабінець лікарів та терапії		
333,336,367, 372,376	Загальні приміщення (інтensivaції)		280,292,296, 302,315			Допоміжні, технічні приміщення		
280,292,296, 302,315	Допоміжні, технічні приміщення		287,288,378			Санвузли		
287,288,378	Санвузли		3 031,49 м²					

ПРОЕКТНА ЧАСТИНА

План на відмітці -2.100. Захисна споруда

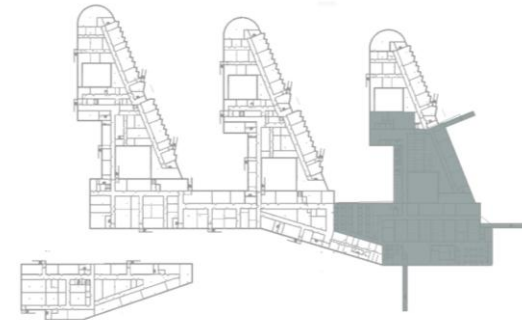
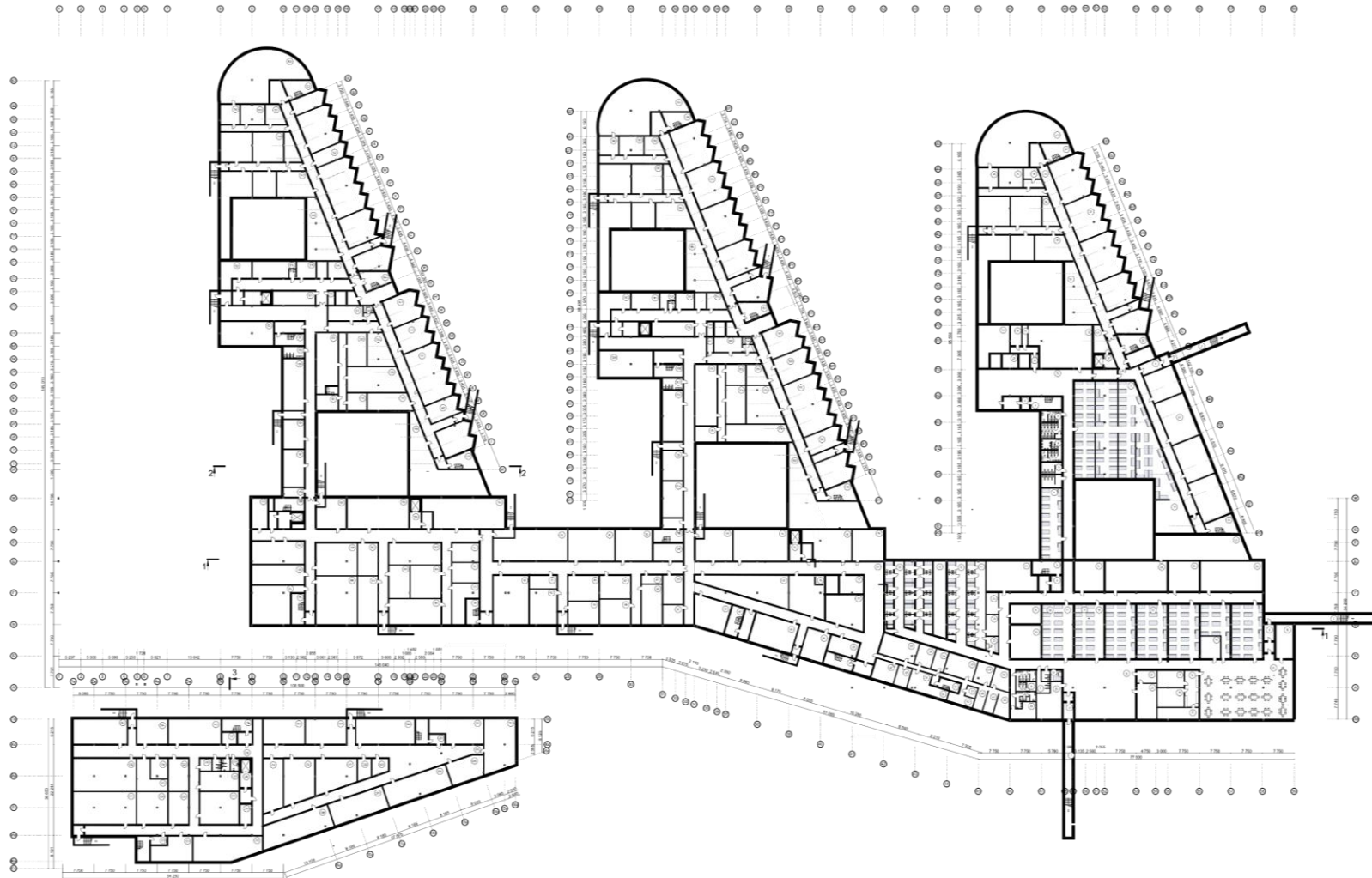


Схема розташування захисної споруди

Великість підвантаженого поверху		
Захисна споруда		
№	Найменування	Площа
1-6-44	Коридори, тамбури, входи та виходи, входи, виходи, входи	
7, 10, 12	Приміщення для утримання скарбів	
11, 12, 23, 26, 30, 41, 45	Допоміжні та технічні приміщення, приміщення загального користування	
8-9	Санузли та душові	
		8 185, 63 м²
Біля стерилізації та дезінфекції, зберігання медичних матеріалів та ін.		
62	Коридори	
57, 64, 67, 75, 76, 96, 103, 110, 115	Складні на ліфтові вузли	
48-56, 58-61, 65-77, 84-97, 98-102, 104, 109, 111	Стерилізаційні та дезінфекційні приміщення, лабораторії, приміщення зберігання	
63, 79-82	Комори та технічні приміщення	
83, 95, 112-114	Санузли та санітарні припускони	
		4 993, 02 м²

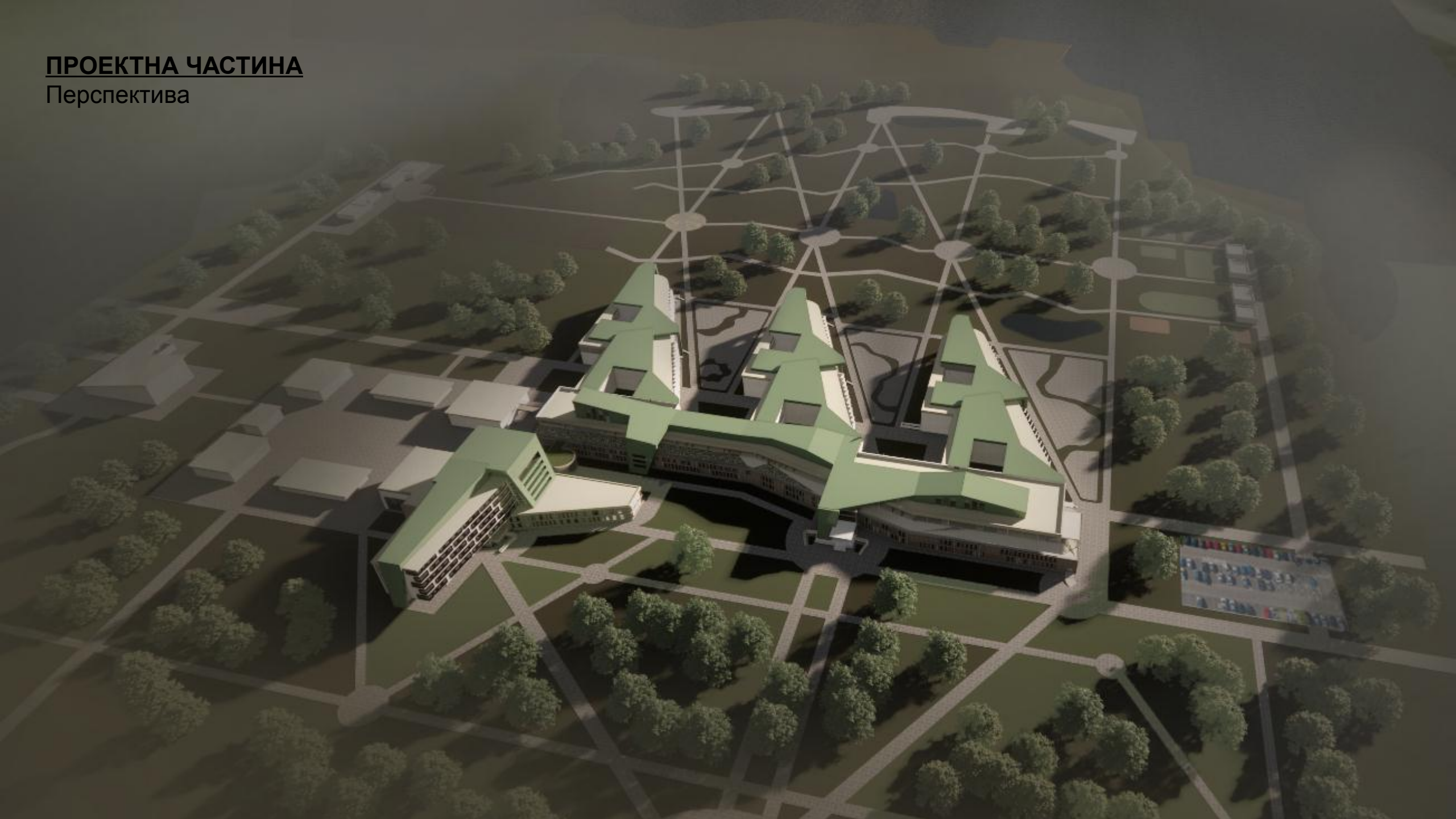
Технічні біля житлових корпусів		
121, 139, 144, 152, 156, 181, 183, 191	Складні та ліфтові вузли	
112-115, 122-129, 131, 138, 140-143, 145-151, 153-156, 159-168, 170, 186, 182, 184, 190, 192	Технічні приміщення та комори	
120, 130, 157, 160	Санузли	
		8 024, 79 м²
Технічні біля амбулаторного корпусу		
196, 201, 204, 214, 218, 223	Складні та ліфтові вузли та коридори	
193, 195, 197, 202, 209, 216, 218-230	Технічні приміщення та комори	
213	Санузли	
		3 031, 49 м²
		Заг. площа: 21 204, 87 м²

ПРОЕКТНА ЧАСТИНА

Фасади



ПРОЕКТНА ЧАСТИНА
Перспектива



ПРОЕКТНА ЧАСТИНА
Головний корпус. Вхід



ПРОЕКТНА ЧАСТИНА

Амбулаторний корпус



Активация Windows
Чтобы активировать Windows, перейдите
"Параметры".

ПРОЕКТНА ЧАСТИНА
Подвір'я



ПРОЕКТНА ЧАСТИНА

Внутрішнє подвір'я



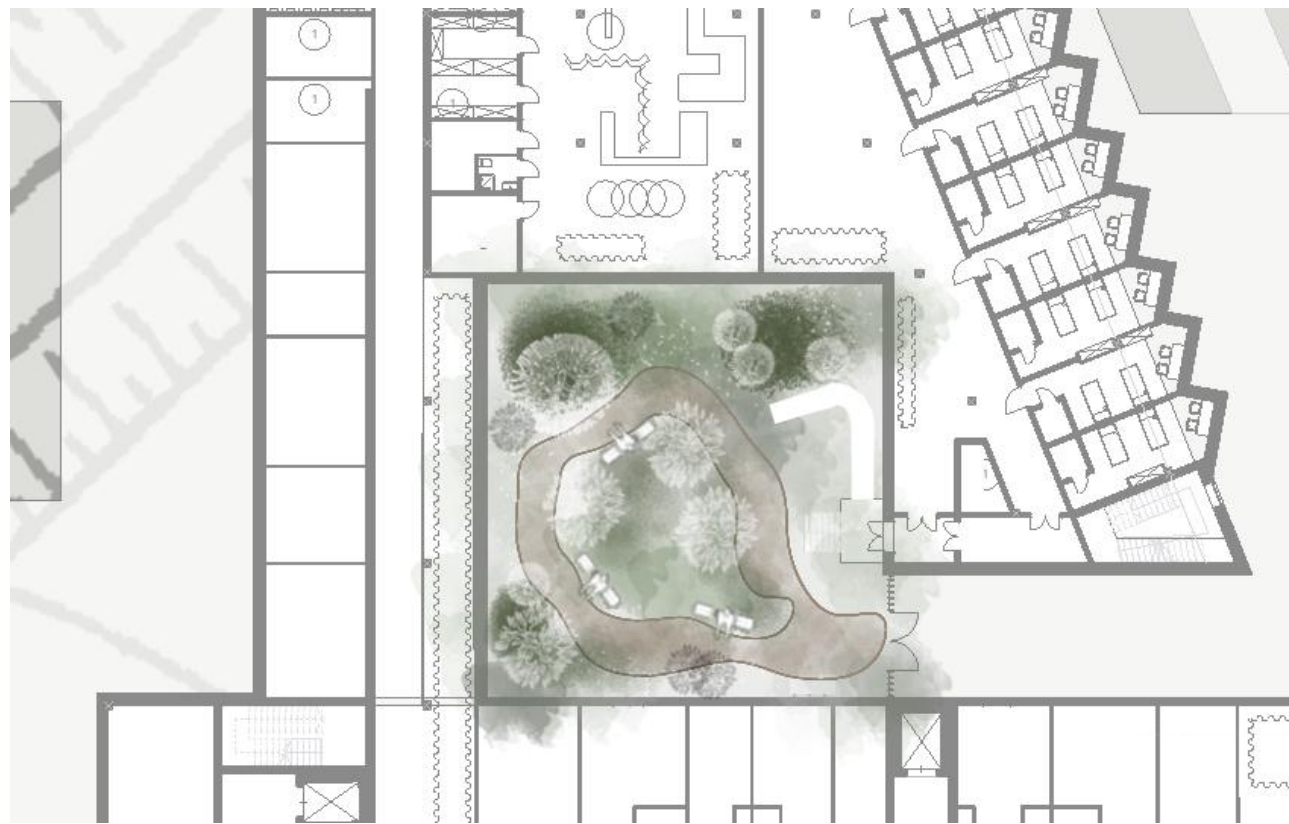
Активация Windows

Чтобы активировать Windows, перейдите в р
"Параметры".

ПРОЕКТНА ЧАСТИНА

Інтер'єр.

Фрагмент подвір'я





Київський національний університет будівництва і архітектури
Архітектурний факультет
Кафедра Теорії архітектури



СЕРТИФІКАТ

учасника
другої науково-практичної конференції

«ПРОГНОСТИЧНІ НАПРЯМКИ РОЗВИТКУ СУЧАСНОЇ АРХІТЕКТУРИ»

25 КВІТНЯ 2023

видано: Сперкач Марії Володимирівні

тема доповіді: «Принципи архітектурно-планувальної організації закладів з надання психіатричної допомоги».

Зав.каф. Теорії архітектури д.арх., проф.

Ковальська Г.Л.

CERTIFICATE

is awarded to

Sperkach Mariia

for being an active participant in

I International Scientific and Practical Conference

**“MODERN PROBLEMS OF SCIENCE,
EDUCATION AND SOCIETY”**

24 Hours of Participation

(0,8 ECTS credits)



KYIV

26-28 March 2023



sci-conf.com.ua

Активат
Чтобы акт

Дякую за увагу

