

**КВАЛІФІКАЦІЙНА ВИПУСКНА РОБОТА
НА ЗДОБУТТЯ ОСВІТНЬОГО СТУПЕНЯ
БАКАЛАВР АРХІТЕКТУРИ**

на тему:

**«Готель для ліцеїстів освітнього комплексу «Ренесанс-ДІ»
в м. Боярці Київської області»**

загальним обсягом **6** аркушів формату А1, пояснювальна записка **61** с.

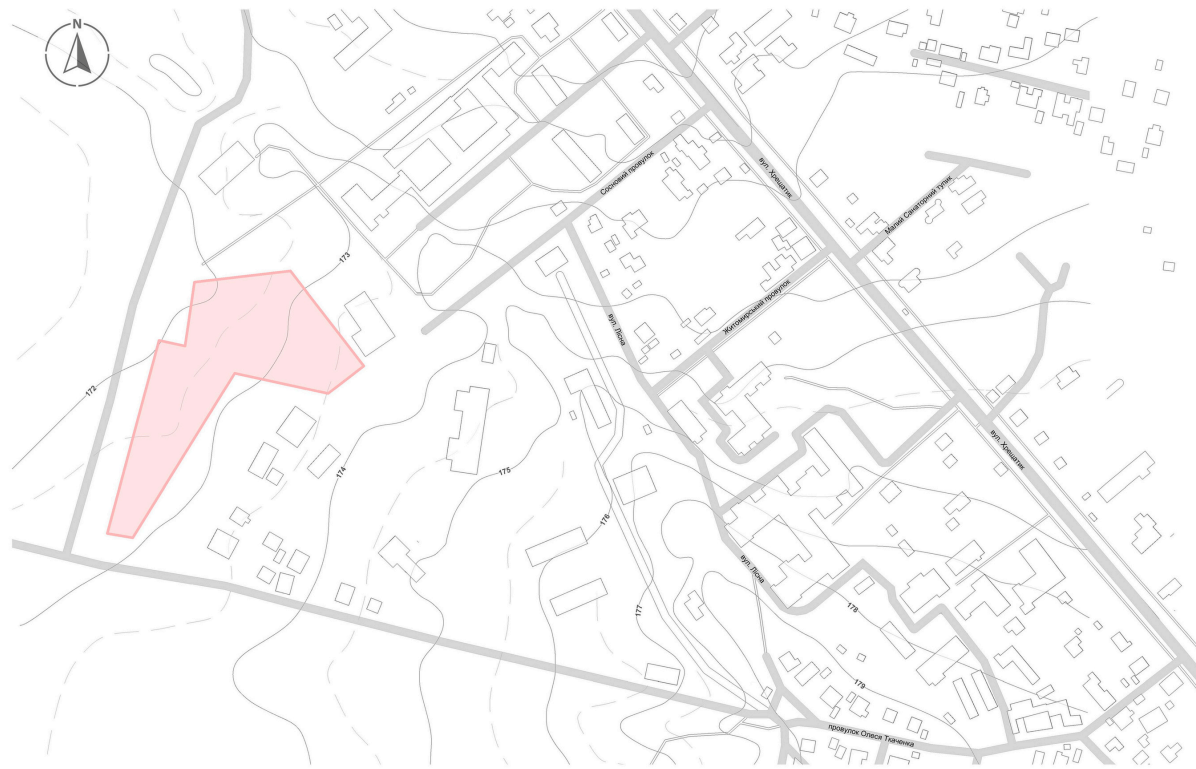
Виконала: студентка групи АРХ-20-1Б
191 «Архітектура та містобудування»,
Освітньо-професійна програма «Архітектура та містобудування»
(шифр і назва спеціальності, освітньо-наукової програми)

Калашнікова Владлена Кирилівна
(прізвище, ім'я, по батькові)

Керівник: доц. Маслова Марія Олександрівна
(наук. ступінь, посада, прізвище, ім'я, по батькові)

Київ - 2024 р.

Містобудівне рішення



Експлікація до ситуаційного плану
■ Межі ділянки проектування

Ситуаційний план

Умовні позначення до генерального плану

- Межі ділянки проектування
- Червоні лінії вулиць
- Вулиці в червоних лініях
- Проїзд
- Відмостка
- Пішохідні доріжки з можливістю проїзду автотранспорту
- Пішохідні доріжки
- Покриття спортмайданчиків
- Трав'яне покриття
- Зелені насадження

Експлікація до генерального плану

1. Будівля готелю
2. Господарська зона
3. Автостоянка
4. Вихід з укриття
5. Фізкультурно-спортивна зона
6. Зона відпочинку (парк)



Генеральний план



Аксонометрія будівлі

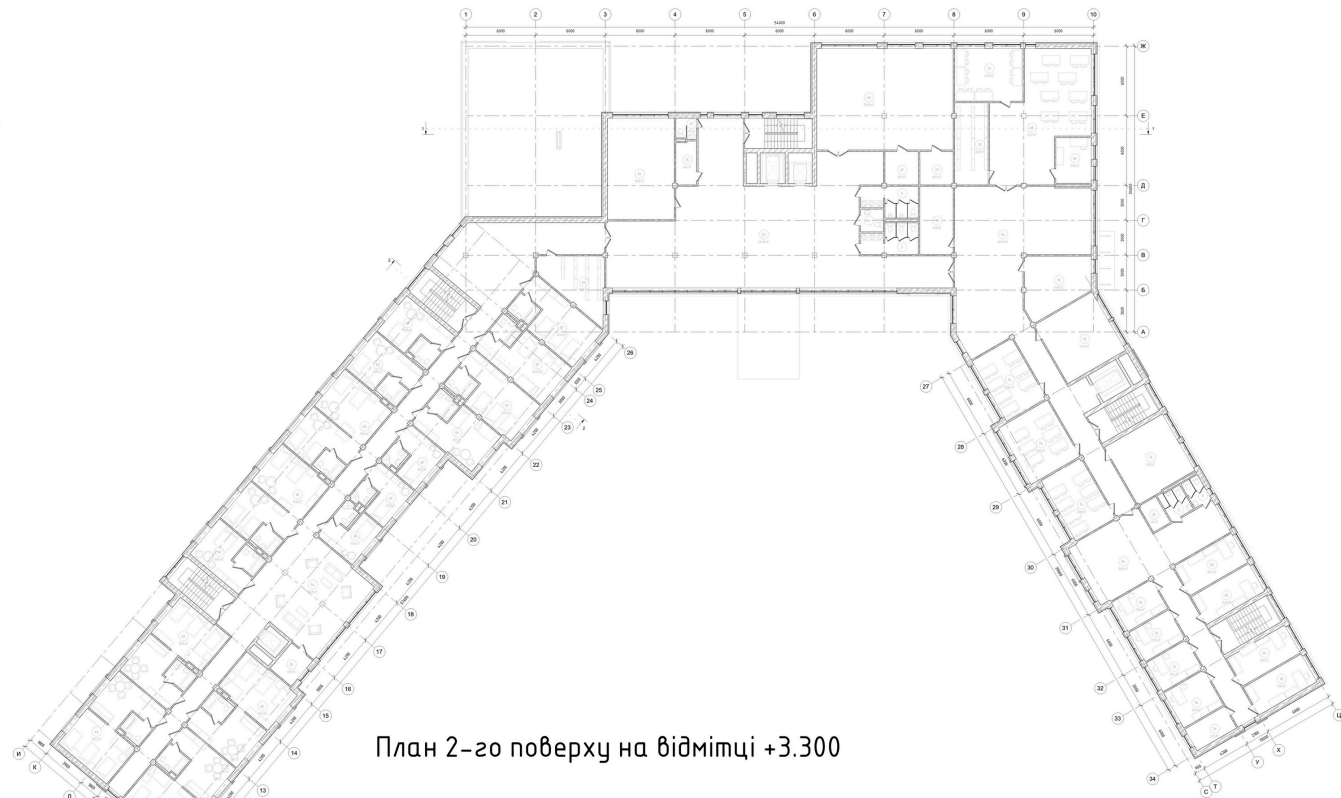
Плани поверхів

Експлікація 2-го поверху

№	Назва	Площа
2	Салон	5,33 м ²
3	Салон	4,00 м ²
4	Універсальна кабінка	3,90 м ²
22	Вестибиль	231,06 м ²
25	Кінама прибрального інвентарю	4,37 м ²
27	Салон для працівників	3,14 м ²
56	Хол	88,44 м ²
57	Номер вхідний	25,24 м ²
58	Кінама бачкавелів	16,18 м ²
59	Номер об'ємний	17,18 м ²
60	Номер об'ємний	12,32 м ²
63	Номер червоного	38,47 м ²
64	Кінама зберігання сталі/білизни	22,59 м ²
65	Кінама відпочинку	59,26 м ²
66	Балаефункціональний зал	102,40 м ²
67	Підсобні приміщення	8,25 м ²
68	Чаювальна зала	75,27 м ²
69	Бізнес-зал	12,02 м ²
70	Кінама зберігання	20,31 м ²
71	Кап'їтерна кінама	26,75 м ²
72	Камера для вимірювання матеріалу	16,99 м ²
73	Тверді майстерні	25,87 м ²
74	Кама для набування	23,44 м ²
75	Архів	11,36 м ²
76	Кабинет головного інженера	11,36 м ²
77	Кабинет начальника вхідного відділу	11,36 м ²
78	Кабинет начальника відділу постачання	13,73 м ²
79	Кабинет начальника служби експлуатації	8,49 м ²
80	Відділ праці і зарплати	15,81 м ²
81	Відділ кадрів	15,81 м ²
82	Відділ постачання	15,81 м ²
83	Відділ матеріально-векічного постачання	16,54 м ²

Експлікація 4-го поверху

№	Назва	Площа
25	Кінама прибрального інвентарю	4,56 м ²
56	Хол	118,11 м ²
57	Номер вхідний	21,55 м ²
58	Кінама бачкавелів	16,18 м ²
59	Номер об'ємний	17,17 м ²
60	Номер об'ємний	12,32 м ²



План 2-го поверху на відмітці +3.300



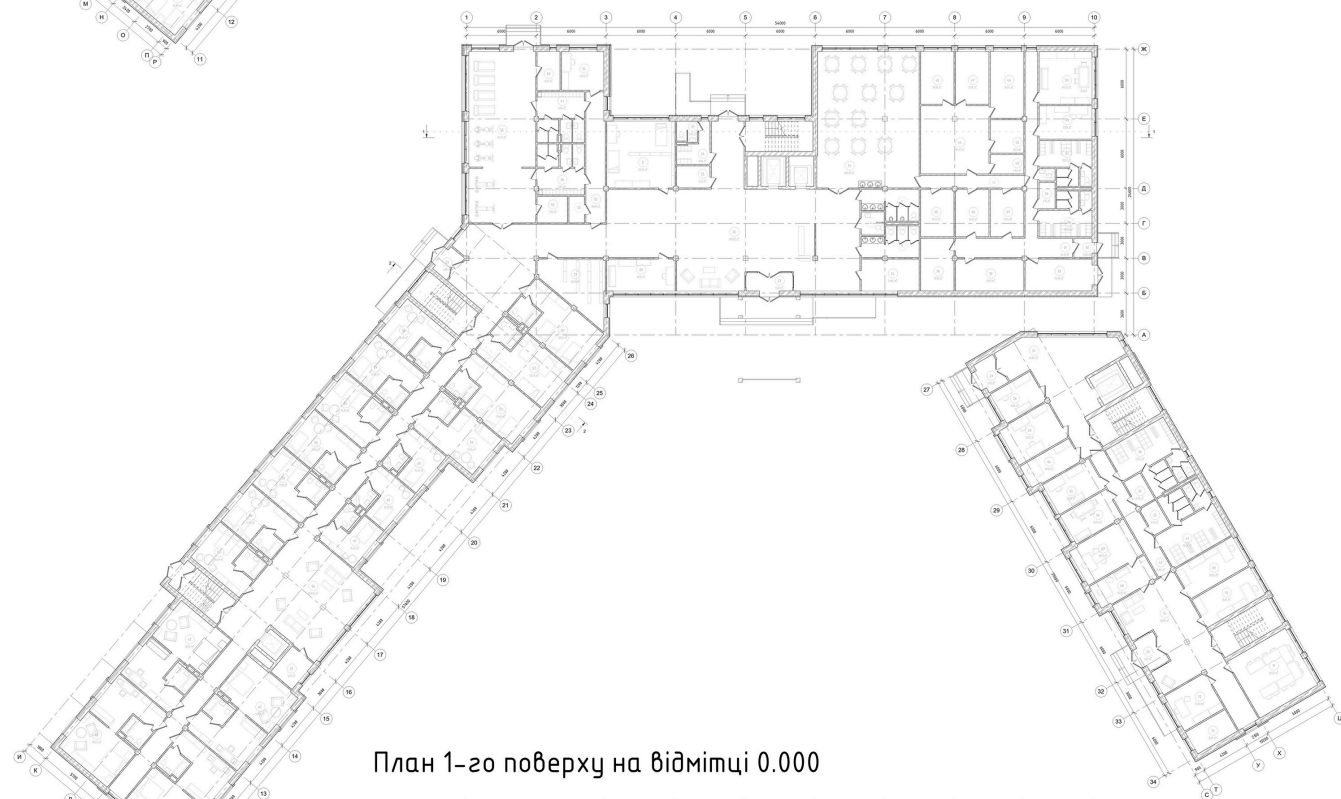
План 4-го поверху на відмітці +9.900

Експлікація 1-го поверху

№	Назва	Площа
2	Салон	11,58 м ²
3	Салон	11,66 м ²
4	Універсальна кабінка	3,92 м ²
5	Небучка	33,77 м ²
22	Вестибиль	102,29 м ²
23	Танц-зал	3,80 м ²
24	Гардероб	13,64 м ²
25	Кінама прибрального інвентарю	3,07 м ²
26	Салон	8,86 м ²
27	Салон для працівників	3,15 м ²
28	Кінама акорна	11,36 м ²
29	Камера спові	22,61 м ²
30	Танц-зал харчоблук	2,60 м ²
31	Коридор	34,19 м ²
32	Зарплатна	5,79 м ²
33	Камера сухих продуктів	16,59 м ²
34	Камера продуктів	13,05 м ²
35	Ніша	11,73 м ²
36	Холодильна камера	11,73 м ²
37	Холодильна камера	11,73 м ²
38	Роздільня	9,25 м ²
39	Бізнес-зал	3,15 м ²
40	Салон	1,49 м ²
41	Роздільня	9,28 м ²
42	Коридор	9,51 м ²
43	Інвентарна	4,84 м ²
44	Гарничі цех	34,41 м ²
45	Цех обробки зелені	8,27 м ²
46	Дозовий цех	16,54 м ²
47	Холодний цех	13,10 м ²
48	Боранний барю	13,10 м ²
49	Кабинет завідувача виробництва	13,10 м ²
50	Кінама відпочинку	20,78 м ²
51	Об'їмна зала	102,79 м ²
52	Коридор	18,60 м ²
53	Склад	5,96 м ²
54	Тренерська	12,23 м ²
55	Тренерська зала	84,41 м ²
56	Хол	209,50 м ²
57	Номер вхідний	25,24 м ²
58	Кінама бачкавелів	16,18 м ²
59	Номер об'ємний	17,18 м ²
60	Номер об'ємний	12,32 м ²
61	Кінама червоного	12,32 м ²
62	Апартаменти	38,47 м ²
63	Кабинет завідувача господарства	17,07 м ²
64	Поживний лос	10,66 м ²
65	Кінама червоної зони	13,39 м ²
66	Кінама відпочинку	12,84 м ²
67	Кабинет директора	18,91 м ²
68	Приймальня	12,34 м ²
69	Кабинет зам. директора	16,54 м ²
70	Кабинет конструктора	15,81 м ²
71	Зал перемовин	32,32 м ²
72	Бухгалтерія	13,73 м ²
73	Каса	8,49 м ²
74	Вестибиль адміністративного блоку	58,68 м ²

Експлікація 3-го поверху

№	Назва	Площа
25	Кінама прибрального інвентарю	6,87 м ²
56	Хол	197,79 м ²
57	Номер вхідний	17,67 м ²
58	Кінама бачкавелів	16,18 м ²
59	Номер об'ємний	16,49 м ²
60	Номер об'ємний	12,32 м ²
64	Кінама зберігання сталі/білизни	22,24 м ²



План 1-го поверху на відмітці 0.000



План 3-го поверху на відмітці +6.600

Експлікація підвального поверху

№	Назва	Площа
1	Укриття	527,02 м ²
2	Салон	11,58 м ²
3	Салон	11,66 м ²
4	Універсальна кабінка	3,92 м ²
5	Небучка	30,72 м ²
6	Салонний лос	29,54 м ²
7	Склад франшизи	6,16 м ²
8	Резервний склад білизни	10,80 м ²
9	Матеріально-векічний склад	32,59 м ²
10	Мастерня лагодження білизни	16,88 м ²
11	Відділ чистої білизни	26,81 м ²
12	Відділ брудної білизни	16,37 м ²
13	Пральня	16,89 м ²
14	Солод мийні	17,56 м ²
15	Електропункція	8,27 м ²
16	Салонна	8,27 м ²
17	Технічна служба	8,31 м ²
18	Склад	7,86 м ²
19	Склад харчових продуктів	32,49 м ²
20	Технічне приміщення	32,23 м ²
21	Склад садового інвентарю	59,91 м ²

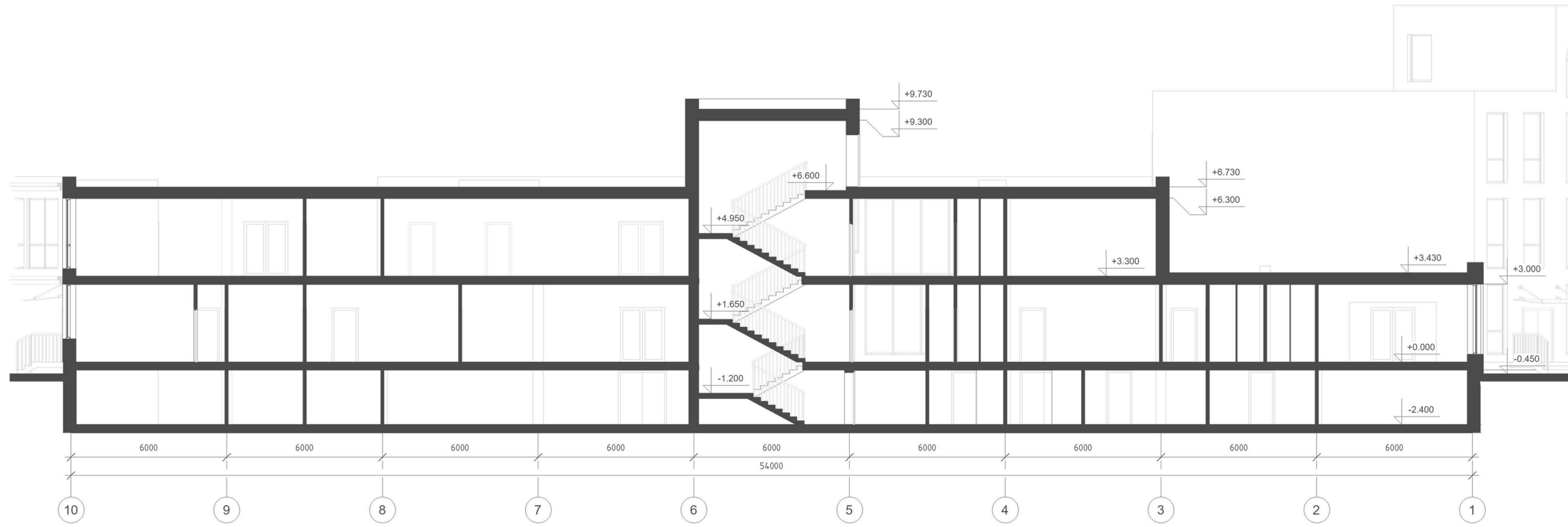
План підвального поверху на відмітці -2.400



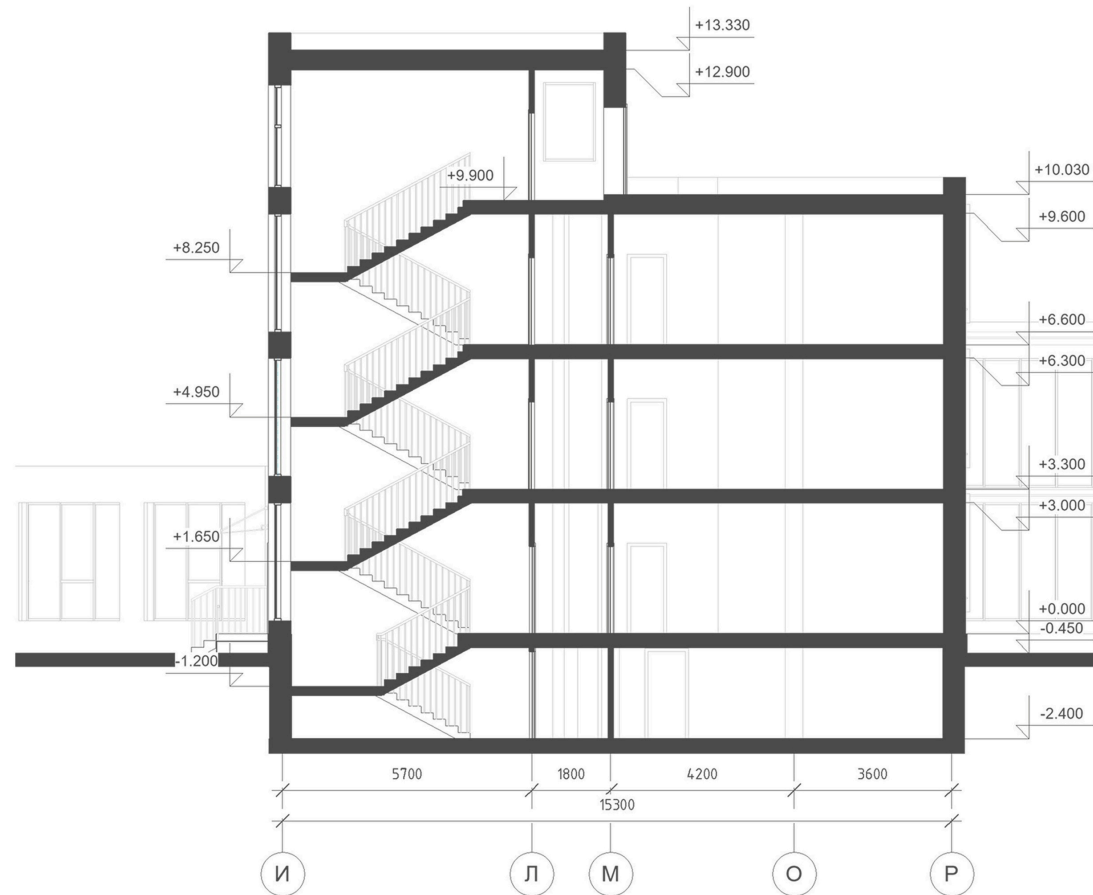
Фасадні рішення



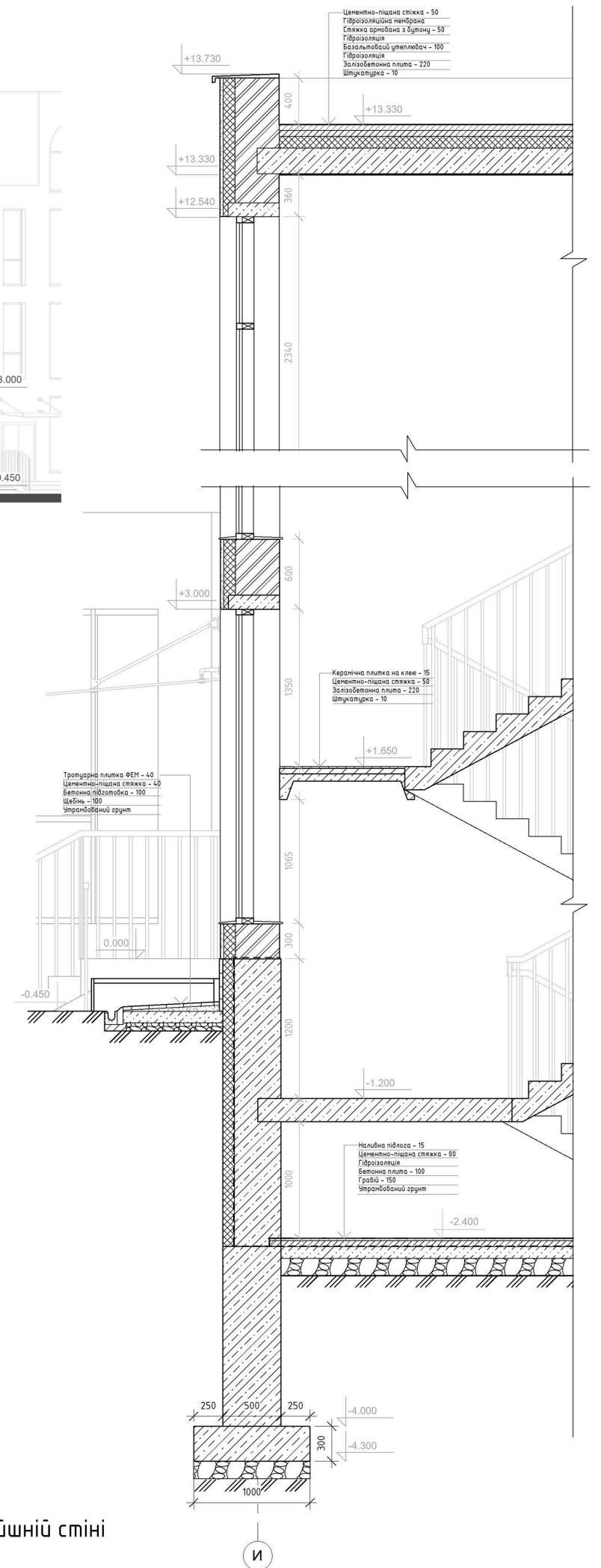
Конструктивне рішення



Розріз 1 - 1



Розріз 2 - 2



Конструктивний розріз по зовнішній стіні

И

Візуалізація об'єкту



Дизайн інтер'єру



Розгортка А - Б



Розгортка Б - В



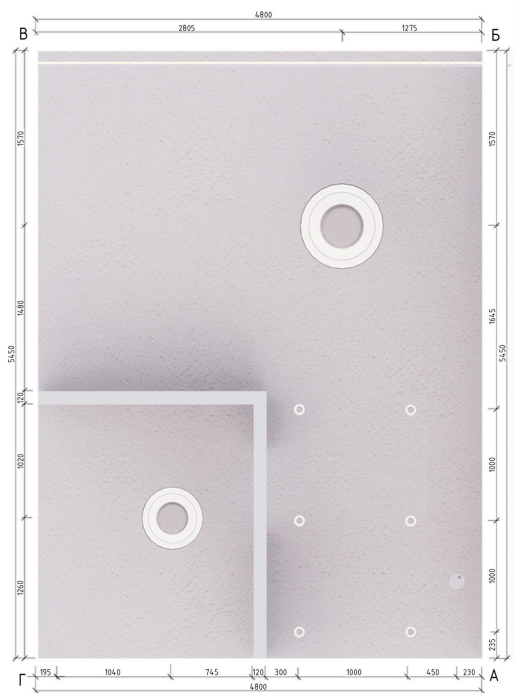
Розгортка В - Г



Розгортка Г - А



План підлоги



План стелі

