

ЕКСПЛІКАЦІЯ ПРИМІЩЕНЬ

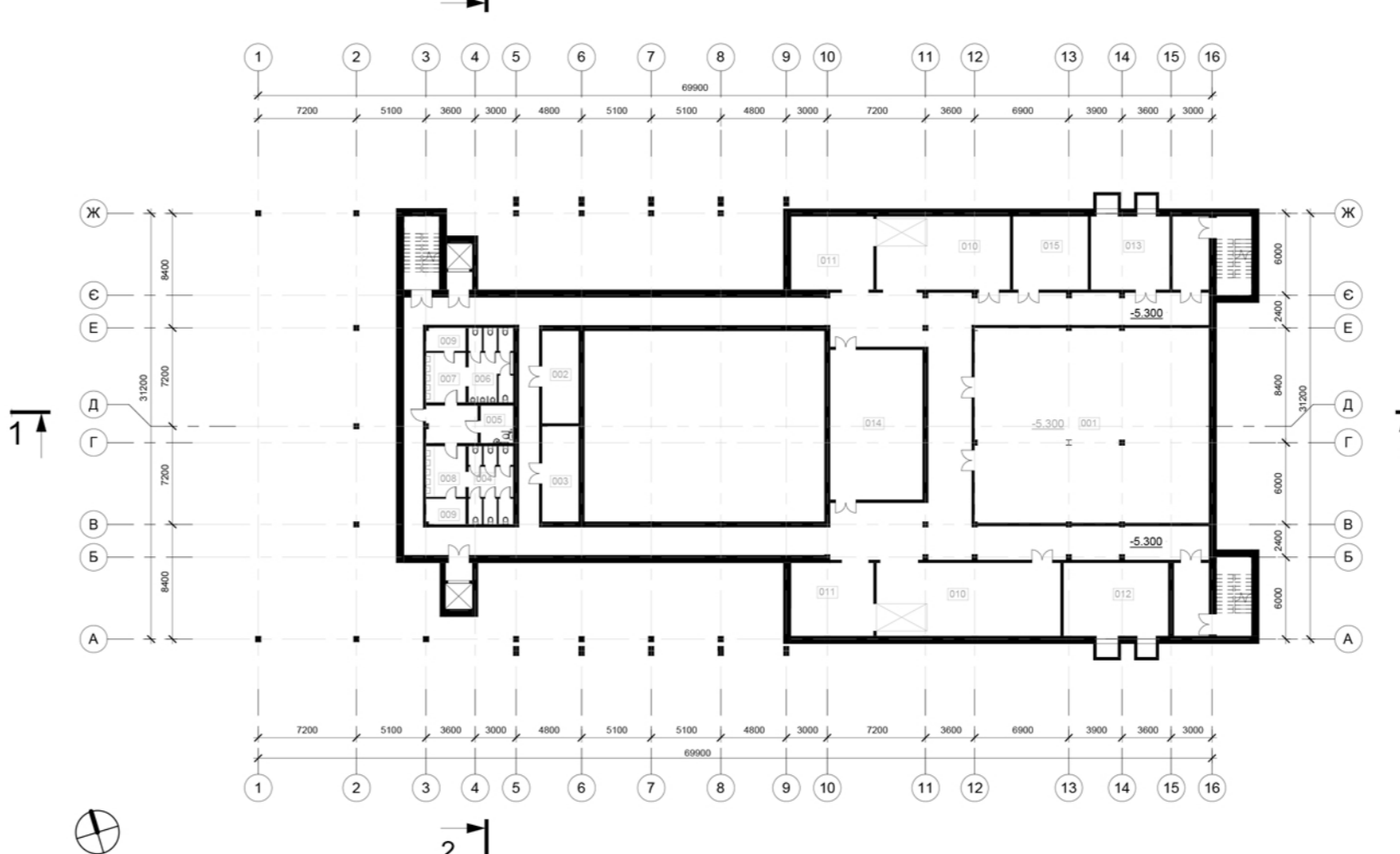
001	Сковище	246 м²	109	Зал	246 м²
002	Склад заповіс	18 м²	110	Буфет-бар	119 м²
003	Гардероб	19 м²	111	Кулуари	72 м²
004	С/В Чоловічий	7 м²	112	Оранжерія	160 м²
005	С/В для інваліда	18 м²	113	Кімната при касі	10 м²
006	С/В Жіночий	18 м²	114	Сцена	56 м²
007	Рукописник жіночий	11 м²	115	Кішени сцени	2 x 19 м²
008	Рукописник чоловічий	11 м²	116	Кімната очікування	2 x 20 м²
009	Дитяча кімната	2 x 6 м²	117	Склад чергових декораций	2 x 20 м²
010	Склад декораций	158 м²	118	Гардеробна поточного сезону	13 м²
011	Склад бутофарній меблів	67 м²	119	Гримерна Чоловіча	15 м²
012	Декоративна майстерня	42 м²	120	Гримерна Жіноча	18 м²
013	Ремонтна майстерня	32 м²	121	Костюмерна Чоловіча	18 м²
101	Фойє	289 м²	122	Костюмерна Жіноча	20 м²
102	Каса	17 м²	123	Артистична вбиральня на 4-х	4 x 20 м²
103	Гардеробна	35 м²	124	Кабіна директора	11 м²
104	С/В Жіночий	18 м²	125	Управління освітленням	15 м²
105	С/В Чоловічий	18 м²	126	Апартна тех. зв'язку	11 м²
106	С/В для інваліда	7 м²	127	Машинна з електроприводом	20 м²
107	Дитяча кімната	2 x 5 м²	128	Склад при барі-буфеті	30 м²
108	Кімната для куріння				

129	Холодильна камера	4 м²	215	Адміністраторська	17 м²
130	Гардеробна	37 м²	216	Медичний пункт	29 м²
131	Пост охорони	10 м²	217	Приміщення технічного персоналу	26 м²
132	С/В Чоловічий	19 м²	301	Загальний простір	19 м²
133	С/В Жіночий	19 м²	302	Буфет-бар	14 м²
134	Рукописник чоловічий	10 м²	303	Бібліотека	323 м²
135	Рукописник жіночий	10 м²	304	Коворкінг	109 м²
136	Комора	2 x 10 м²	305	Оранжерія	100 м²
137	Столярна майстерня	43 м²	306	Кінозона	122 м²
138	Костюмерна майстерня	42 м²	307	С/В Чоловічий	172 м²
201	Оглядний простір	353 м²	308	С/В Жіночий	19 м²
202	Артистична вбиральня на 4-х	4 x 20 м²	309	Галерея сценічної корки	18 м²
203	Зала для репетицій	55 м²	310	Артистична вбиральня на 4-х	33 м²
204	Кімната відпочинку	55 м²	311	Артистична вбиральня на 2-х	4 x 15 м²
205	Світлопроеційна	13 м²	312	Склад коворкінг	3 x 17 м²
206	Апартна звукорежисера	8 м²	313	Склад при барі-буфеті	17 м²
207	Апартна звукозалису	11 м²	314	Склад бібліотеки	18 м²
208	Кімната головного режисера	16 м²	315	Склад оранжерей	17 м²
209	Кімната головного художника	17 м²	316	Комора	14 м²
210	Кімната завідуючого трупю	20 м²			
211	Кімната для нарад	49 м²			
212	Кабінет директора	27 м²			
213	Кабінет заступника директора	19 м²			
214	Канцелярія	22 м²			

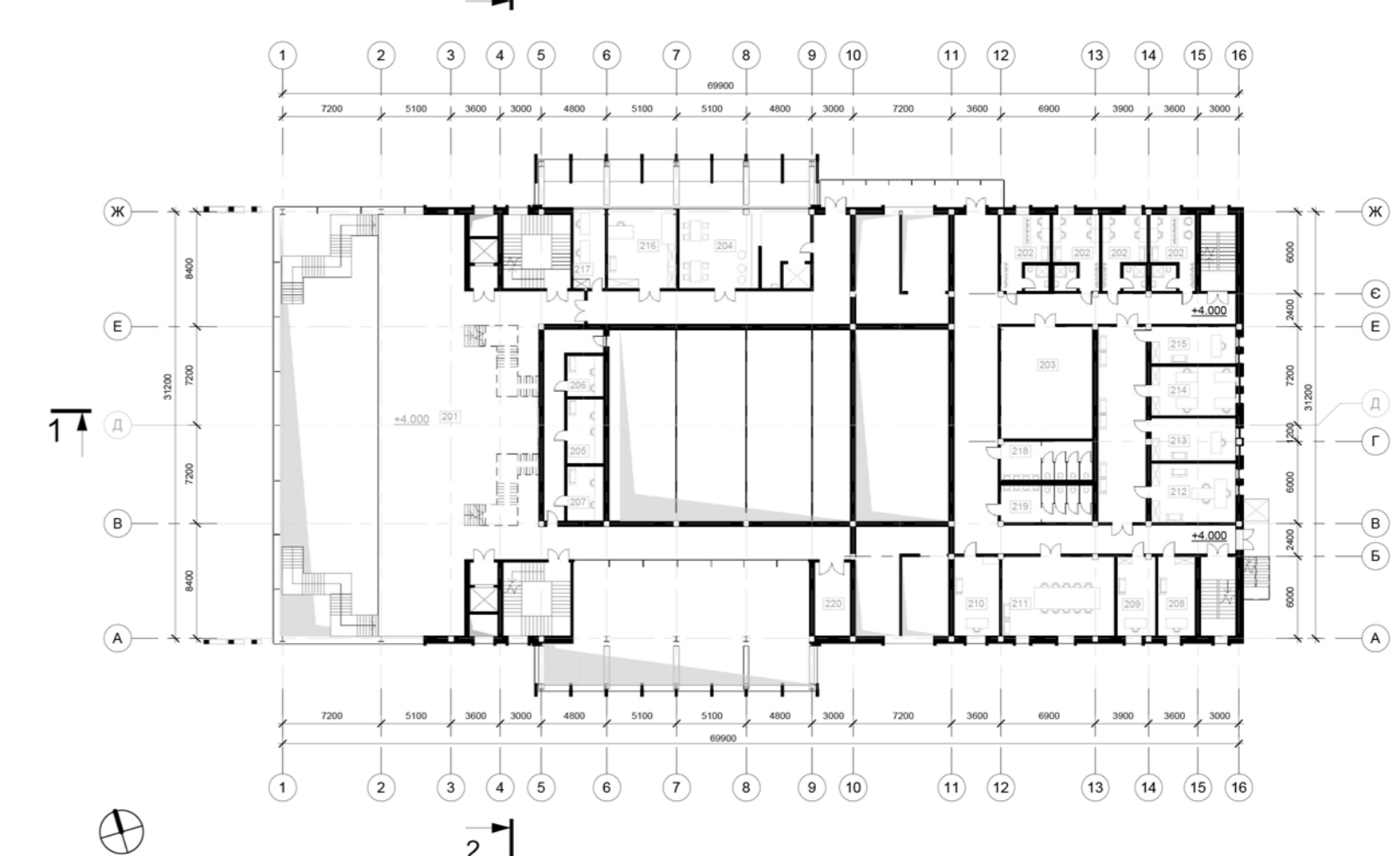
**ТЕП ДО ГЕНЕРАЛЬНОГО ПЛАНУ:**  
 Площа відведеної земельної ділянки - 25 000 м²  
 Площа ділянки Театрального комплексу - 16 239 м²  
 Площа забудови - 2 287 м²  
 Поверховість - 3п. + підвальний  
 Умова висота будівлі - 17,3 м  
 Загальна площа будівлі - 4 724 м²  
 Площа озеленення - 7 742 м²  
 Площа озеленення - 3 150 м²  
 Будівельний об'єм - 49 500 м³

**УМОВНІ ПОЗНАЧЕННЯ:**  
 Деревя - Деревя  
 Кущі - Кущі  
 Газонна трава - Газонна трава  
 Головний заїзд - Головний заїзд  
 Головний вхід - Головний вхід

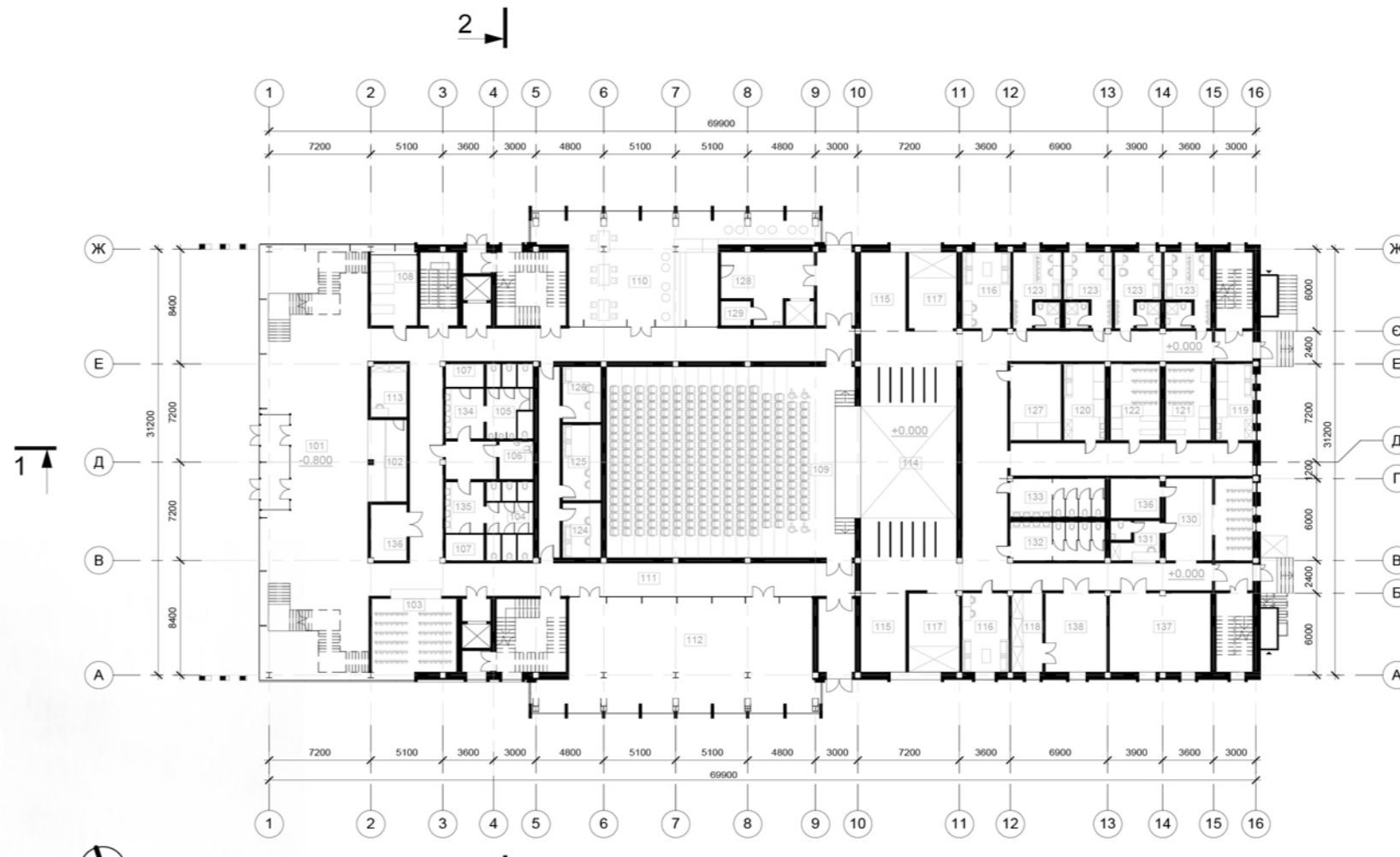
**ЕКСПЛІКАЦІЯ ДО ГЕНЕРАЛЬНОГО ПЛАНУ:**  
 1 - Запроектована будівля  
 2 - Зона парковки  
 3 - Накопичувальний майданчик  
 3 - Господарчий двір  
 4 - Зона збереження відходів  
 5 - Благоустрій території



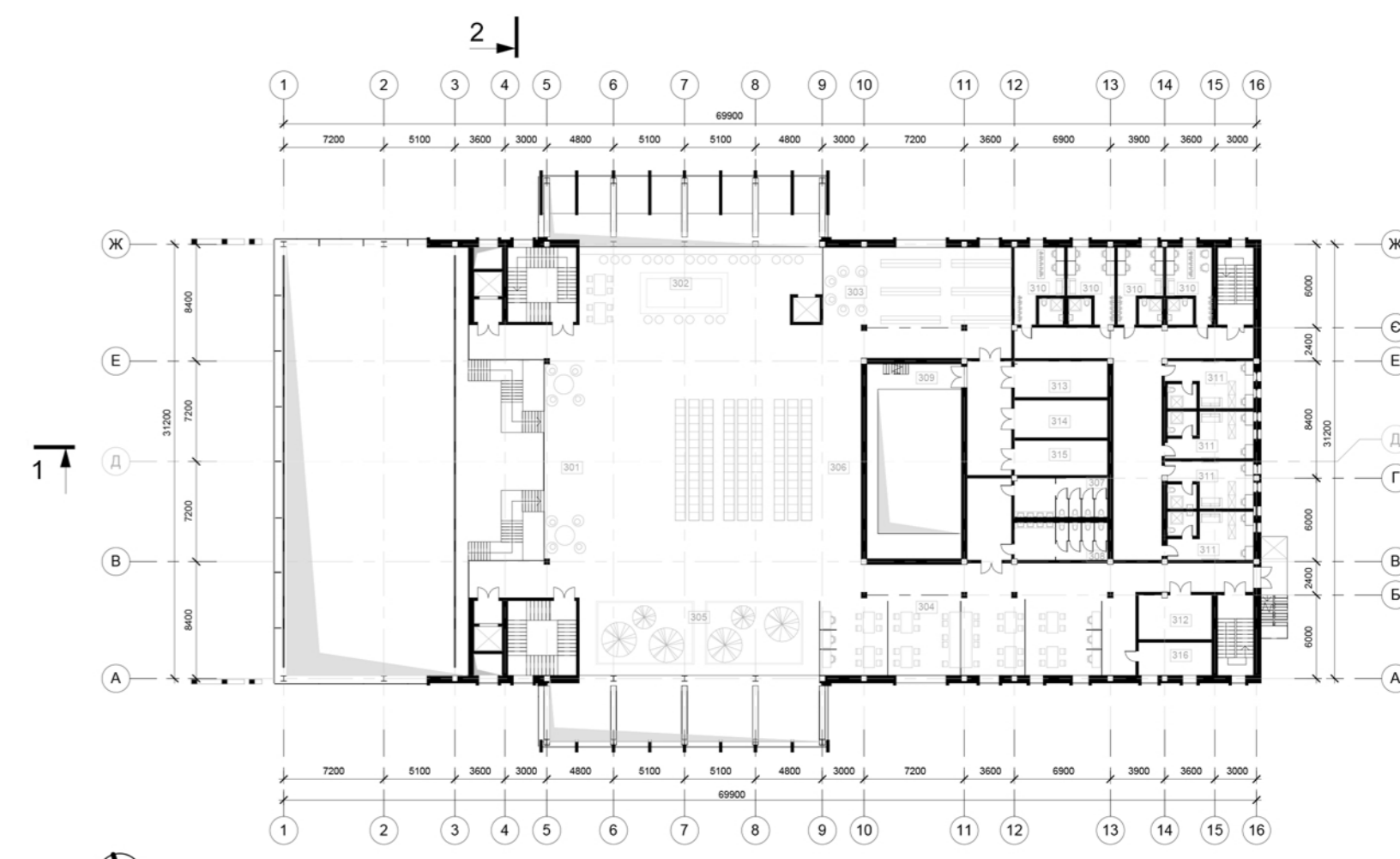
ПЛАН ПІДВАЛЬНОГО ПОВЕРХУ НА ВІДМІТЦІ -4.100 М 1:200



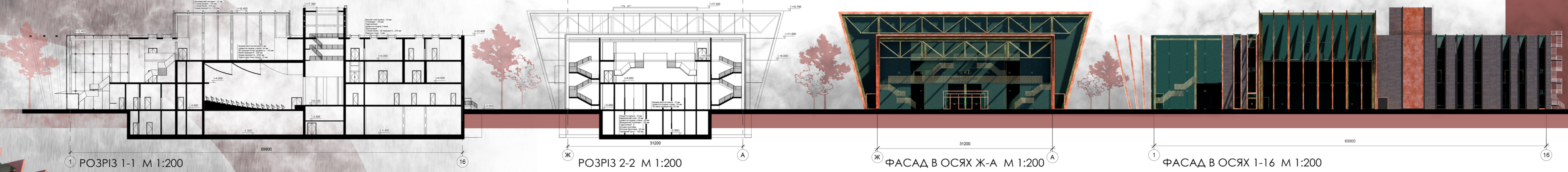
ПЛАН 2-ГО ПОВЕРХУ НА ВІДМІТЦІ +5.200 М 1:200



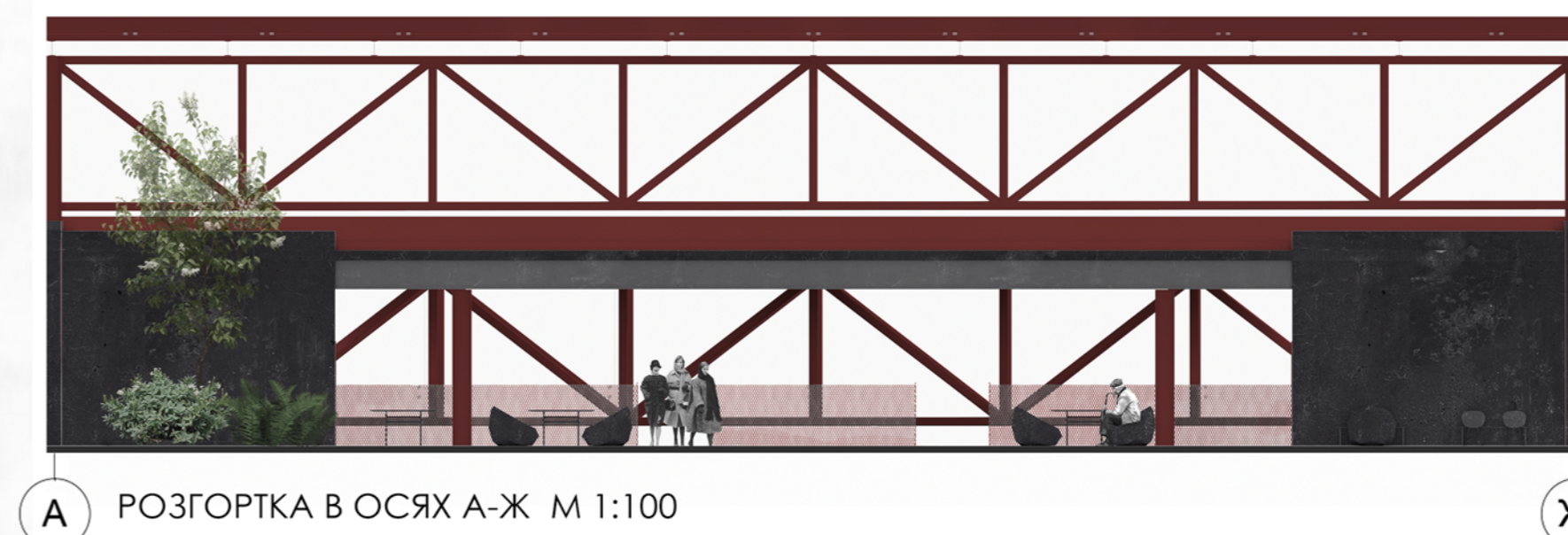
ПЛАН 1-ГО ПОВЕРХУ НА ВІДМІТЦІ +1.200 М 1:200



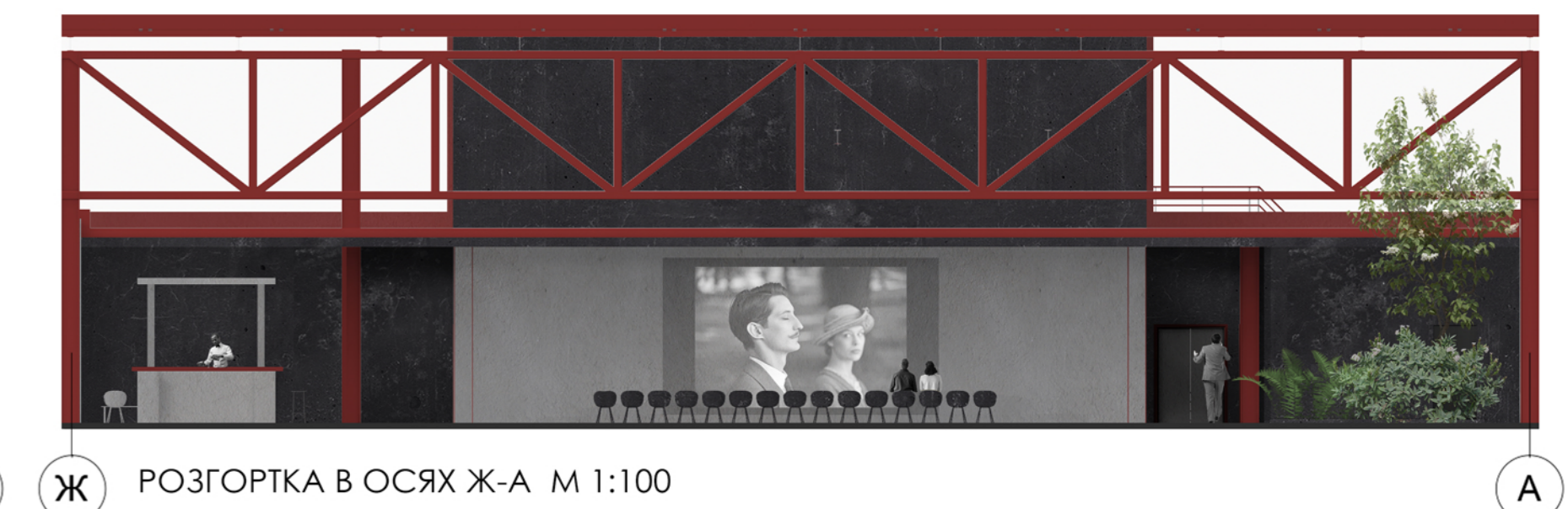
ПЛАН 4-ГО ПОВЕРХУ НА ВІДМІТЦІ +9.200 М 1:200



РОЗРІЗ 1-1 М 1:200, РОЗРІЗ 2-2 М 1:200, ФАСАД В ОСЯХ Ж-А М 1:200, ФАСАД В ОСЯХ 1-16 М 1:200



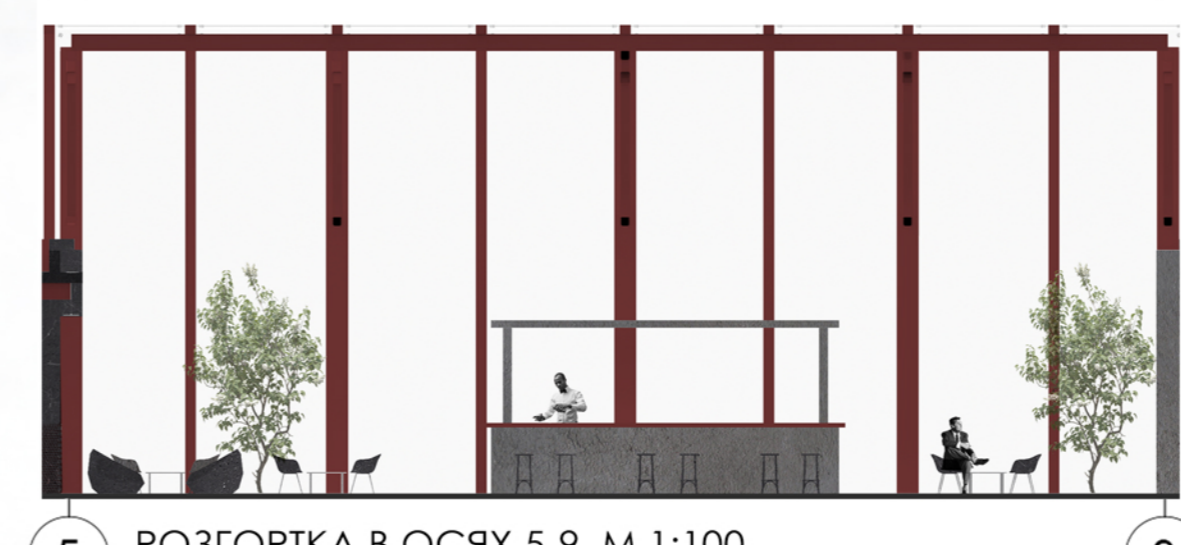
РОЗГОРТКА В ОСЯХ А-Ж М 1:100



РОЗГОРТКА В ОСЯХ Ж-А М 1:100



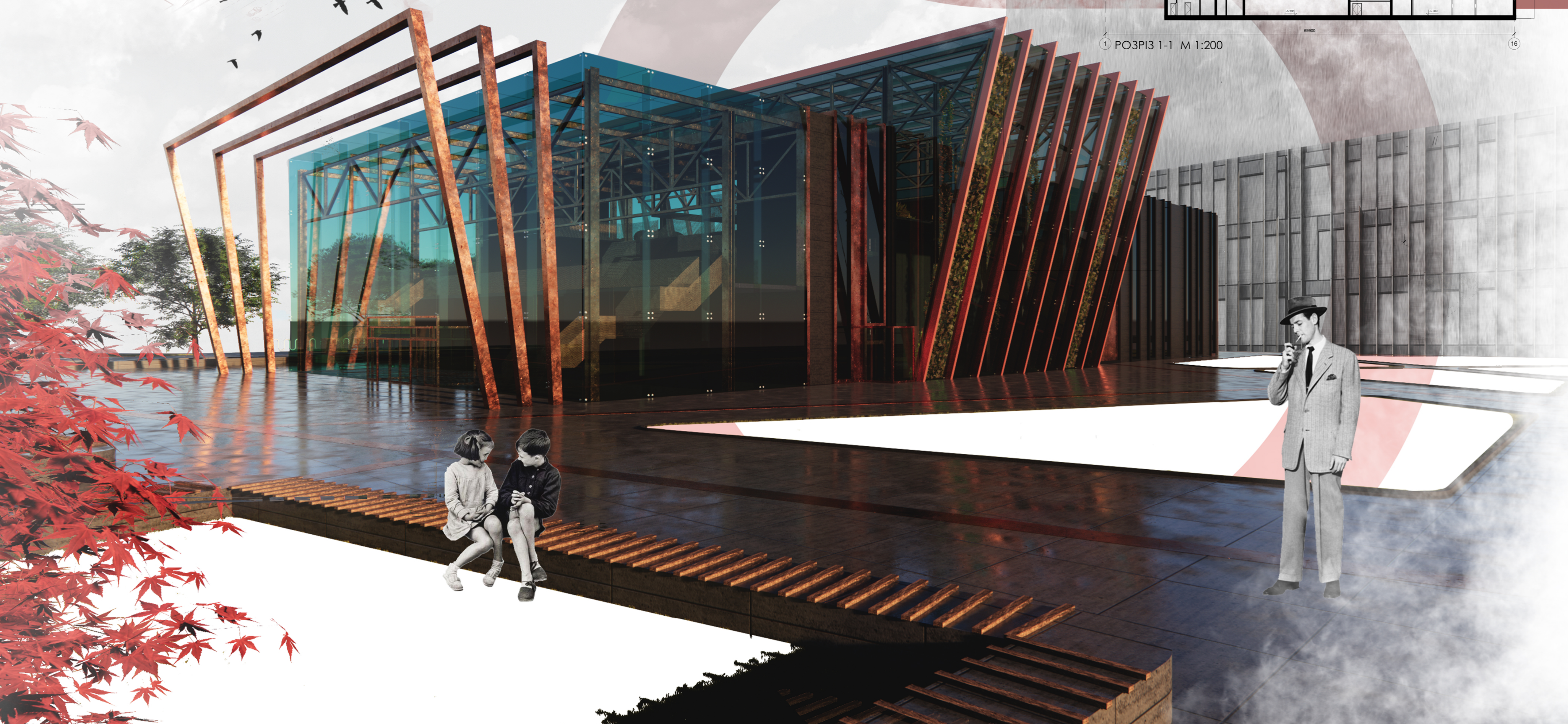
РОЗГОРТКА В ОСЯХ 9-5 М 1:100



РОЗГОРТКА В ОСЯХ 5-9 М 1:100



Громадський простір розташовується на третьому поверсі театрального комплексу і містить в собі: кінозону, бібліотеку, коворкінг, бар-буфет та оранжерію. Основна функція цього простору - забезпечення творчої взаємодії між відвідувачами та відпочинком.



ТЕАТРАЛЬНИЙ КОМПЛЕКС У М.КИЄВІ

Театр - місце, яке є артерією культури, це вищий прояв людської творчої думки, єдина точка, яка перетинає в собі всі види мистецької діяльності. Театральний комплекс є відповіддю на запит мешканців району, інфраструктура якого, раніше не пропонувала їм можливість корисно та якісно проводити своє дозвілля. В першу чергу мій проект зорієнтований на людей, це місце комунікації та розвитку, місце, яке є Меккою для активних людей будь-якого віку, статі та уподобань. Тим не менш, він не зупиняється на своїй основній функції, він пропонує більше. Кінозона, коворкінг, бібліотека, оранжерія, все це доповнює і формує основний цільовий напрямок мого об'єкту - розвиток. Саме розвиток є основною ідеєю і відповіддю на питання необхідності даного театрального комплексу по просп. Берестейському.



ВИКОНАЛА: СТ. АРХ 43-5  
 ГОЧЕВА В.А.  
 КЕРІВНИК: Д. АРХ., ПРОФ.  
 КРАВЧЕНКО І.А.