

АТЕСТАЦІЙНА РОБОТА НА ЗДОБУТТЯ ОСВІТНЬОГО СТУПЕНЯ БАКАЛАВРА

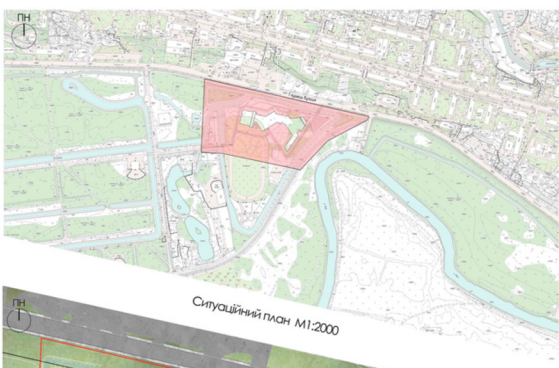
НА ТЕМУ:
ЦЕНТР РЕАБІЛІТАЦІЇ У М. ЛУЦЬКУ

Загальним обсягом 43 аркуші формату А1, пояснювальна записка 62

Виконала: студентка групи АРХ-21-1Б
191 "Архітектура та містобудування"

Ройко Надія Романівна

Керівники: ст.викл. Іносова Тетяна Юріївна,
доц. Лисюк Геннадій Григорович



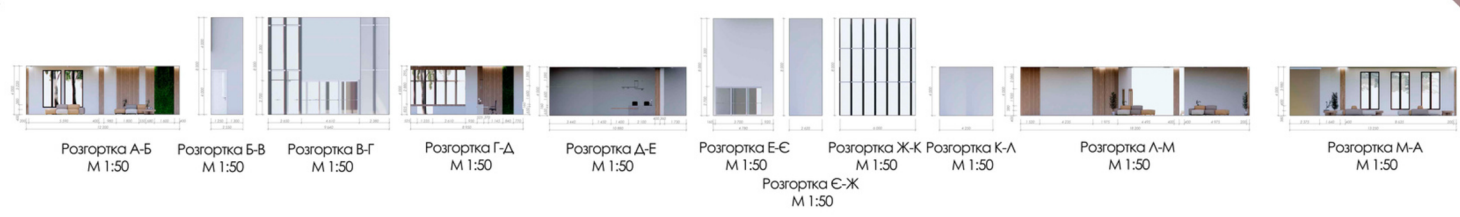
- Умовні позначення до ситуаційного плану:
- територія дієвон проектування
 - асфальтована покриття
 - земельні насадження
 - водостічні каналі
- Вистилка першого поверху:
- | | |
|---|----------------------|
| 1. Тамбур | 26,5 м ² |
| 2. Гардероб | 37,8 м ² |
| 3. Кінцата асирон | 15,4 м ² |
| 4. Вестибюль | 17,0 м ² |
| 5. Зона очікування | 120,0 м ² |
| 6. Кабінет | 297,3 м ² |
| 7. Бібліотека | 69,3 м ² |
| 8. С/В жіночий | 28 м ² |
| 9. С/В для масових об'єктів | 7,5 м ² |
| 10. С/В чоловічий | 28 м ² |
| 11. Телівне приміщення | 22,2 м ² |
| 12. Кабінет для нарад | 49,3 м ² |
| 13. Ізоляція | 384,4 м ² |
| 14. Буфет | 31,2 м ² |
| 15. Склад | 17,1 м ² |
| 16. Кухня | 49,6 м ² |
| 17. М'ясо | 10,3 м ² |
| 18. Зарядковий | 12,1 м ² |
| 19. Кінцата персоналу | 22,4 м ² |
| 20. С/В | 4,6 м ² |
| 21. Душ | 4,6 м ² |
| 22. Тамбур | 7,2 м ² |
| 23. Склад | 7,5 м ² |
| 24. Склад | 4,8 м ² |
| 25. Зона очікування | 17,6 м ² |
| 26. Комора | 7,7 м ² |
| 27. Діагностична палата | 34 м ² |
| 28.33. Травматична палата | 39 м ² |
| 31-34. С/В | 8,5 м ² |
| 35. Сіпінг-камера | 35,3 м ² |
| 36. Комора | 7,3 м ² |
| 37. С/В | 12,7 м ² |
| 38. Кінцата для роздрі | 29 м ² |
| 39. С/В | 5,1 м ² |
| 40. Атриум | 63,5 м ² |
| 41. Зона для центрів | 32,7 м ² |
| 42. Адміністративне приміщення | 26,1 м ² |
| 43. Офіс-кабінет | 31,7 м ² |
| 44. Роздягальня Ж | 11,7 м ² |
| 45. Роздягальня Ч | 11,7 м ² |
| 46. Кабінет актора з оглядовою | 28,8 м ² |
| 47. Приміщення невідомої ділянки | 51,3 м ² |
| 48. Тамбур | 8,9 м ² |
| 49. Допоміжне приміщення | 8,9 м ² |
| 50. Зона для провітрювання | 146,5 м ² |
| 51. Майстерня для виготовлення протезів | 34,8 м ² |
| 52. Кабінет актора ортопедів | 33,9 м ² |
| 53. Зона для медіацій | 387,9 м ² |
| 54. Тамбур | 23,6 м ² |
| 55. Комора | 11,5 м ² |
| 56-57. Кабінет масажу | 30 м ² |
| 58-59. Соняна кімната | 30 м ² |
| 60. Тамбур | 22 м ² |
| 61-62. Роздягальня | 60,7 м ² |
| 63-64. Душ | 27,9 м ² |
| 65-66. Вікна | 10,8 м ² |
| 67. Інверсія | 23,2 м ² |
| 68. Тренерська | 51,4 м ² |
| 69. Басейн | 626,6 м ² |



- Умовні позначення до генерального плану:
- асфальтована покриття
 - покриття доріжки з маківською пробією шпестрансп.
 - покриття доріжки ФЕМ
 - пунктирна покриття спортив. майданчиків
 - пунктирна покриття
 - пунктирна покриття
 - дверні відкриття
 - водостічні каналі
 - зупинка громадського транспорту
 - земельні насадження
 - водостічні каналі
 - каналі й/або забудови
 - лінійні дренажі
 - санітарно-захисні смуги від водостічних каналів та р. Стр.
 - санітарно-захисні смуги від зоологічного парку
- Вистилка до генерального плану:
- | | |
|-----------------------------------|--|
| 1. Проєктована будівля | 8. Стенки біля каналу |
| 2. Пляж до громадського входу | 9. Види до парку ім. Леся Українки |
| 3. Площа перед похованням водост. | 10. Пляж до парку невідомої ділянки |
| 4. Вітритий дворик | 11. Спортивний майданчик |
| 5. Пунктирна зона | 12. Майданчик для настільного тенісу |
| 6. Пунктирна зона | 13. Зона для спортивної майданчиків |
| 7. Промислова смуга | 14. Зона для медіацій/групових терапій |
| | 15. Зона сміттєвої для вилучення |



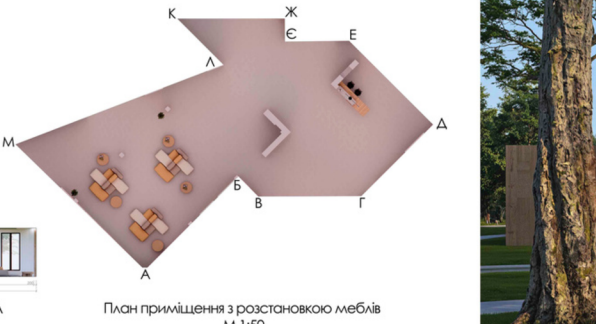
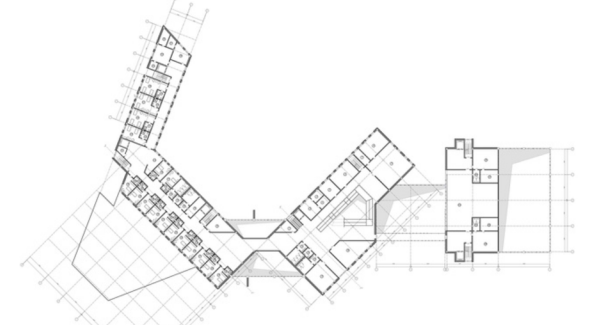
- Вистилка підлогового поверху:
- | | |
|--|----------------------|
| 1. Проїзд/Судитимня | 50,4 м ² |
| 2. Комора для зберігання брунцого одягу | 24,2 м ² |
| 3. Комора чистого одягу | 22,7 м ² |
| 4. Допоміжне приміщення | 22,2 м ² |
| 5. Машинний пункт | 43 м ² |
| 6. Приміщення укрита | 222,5 м ² |
| 7. Приміщення укрита | 208,7 м ² |
| 8. Телівне приміщення | 7,7 м ² |
| 9. Приміщення укрита | 207,2 м ² |
| 10. Сіпінг-камера | 52,9 м ² |
| 11. Комора | 21,3 м ² |
| 12. Кабінет наставника психологічної допомоги | 67,9 м ² |
| 13. С/В жіночий | 28 м ² |
| 14. С/В для масових об'єктів | 7,5 м ² |
| 15. С/В чоловічий | 28 м ² |
| 16. Телівне приміщення | 22,2 м ² |
| 17. Комора | 19,4 м ² |
| 18. Офіс-кабінет | 31,1 м ² |
| 19. Роздягальня Ч | 9,5 м ² |
| 20. Роздягальня Ж | 9,5 м ² |
| 21. Склад проєкційних продуктів | 34,7 м ² |
| 22. Приміщення для волосся | 34,7 м ² |
| 23. Пункт керування | 17,9 м ² |
| 24. Склад води | 26,2 м ² |
| 25. Комора для персоналу | 52,7 м ² |
| 26. Буфет | 128,4 м ² |
| 27. Пункт керування/технічний пункт | 41,8 м ² |
| 28. Приміщення укрита/обслуговування пасажирів | 335,3 м ² |
| 29. Приміщення зберігання запасів обладнання, лікарських засобів та медичних виробів | 23,7 м ² |
| 30. Приміщення зберігання запасів обладнання, лікарських засобів та медичних виробів | 24,2 м ² |
| 31. Склад | 52,9 м ² |
| 32. Аварійні джерела живлення | 34,7 м ² |
| 33. Фізйотерапевтична кімната | 35,3 м ² |



Центр реабілітації у м. Луцьку

Виконала студентка АРХ фак. групи МБ 21-15 Ройко Надія Романівна

Керівники: Іносова Тетяна Юрївна стар. викл., Лисіак Геннадій Григорович доц.



- Вистилка 2-го поверху:
- | | |
|---|----------------------|
| 1. Тамбур | 12,3 м ² |
| 2. Гардероб | 11,7 м ² |
| 3. Кінцата асирон | 11,7 м ² |
| 4. Вестибюль | 17,0 м ² |
| 5. Зона очікування | 120,0 м ² |
| 6. Кабінет | 297,3 м ² |
| 7. Бібліотека | 69,3 м ² |
| 8. С/В жіночий | 28 м ² |
| 9. С/В для масових об'єктів | 7,5 м ² |
| 10. С/В чоловічий | 28 м ² |
| 11. Телівне приміщення | 22,2 м ² |
| 12. Кабінет для нарад | 49,3 м ² |
| 13. Ізоляція | 384,4 м ² |
| 14. Буфет | 31,2 м ² |
| 15. Склад | 17,1 м ² |
| 16. Кухня | 49,6 м ² |
| 17. М'ясо | 10,3 м ² |
| 18. Зарядковий | 12,1 м ² |
| 19. Кінцата персоналу | 22,4 м ² |
| 20. С/В | 4,6 м ² |
| 21. Душ | 4,6 м ² |
| 22. Тамбур | 7,2 м ² |
| 23. Склад | 7,5 м ² |
| 24. Склад | 4,8 м ² |
| 25. Зона очікування | 17,6 м ² |
| 26. Комора | 7,7 м ² |
| 27. Діагностична палата | 34 м ² |
| 28.33. Травматична палата | 39 м ² |
| 31-34. С/В | 8,5 м ² |
| 35. Сіпінг-камера | 35,3 м ² |
| 36. Комора | 7,3 м ² |
| 37. С/В | 12,7 м ² |
| 38. Кінцата для роздрі | 29 м ² |
| 39. С/В | 5,1 м ² |
| 40. Атриум | 63,5 м ² |
| 41. Зона для центрів | 32,7 м ² |
| 42. Адміністративне приміщення | 26,1 м ² |
| 43. Офіс-кабінет | 31,7 м ² |
| 44. Роздягальня Ж | 11,7 м ² |
| 45. Роздягальня Ч | 11,7 м ² |
| 46. Кабінет актора з оглядовою | 28,8 м ² |
| 47. Приміщення невідомої ділянки | 51,3 м ² |
| 48. Тамбур | 8,9 м ² |
| 49. Допоміжне приміщення | 8,9 м ² |
| 50. Зона для провітрювання | 146,5 м ² |
| 51. Майстерня для виготовлення протезів | 34,8 м ² |
| 52. Кабінет актора ортопедів | 33,9 м ² |
| 53. Зона для медіацій | 387,9 м ² |
| 54. Тамбур | 23,6 м ² |
| 55. Комора | 11,5 м ² |
| 56-57. Кабінет масажу | 30 м ² |
| 58-59. Соняна кімната | 30 м ² |
| 60. Тамбур | 22 м ² |
| 61-62. Роздягальня | 60,7 м ² |
| 63-64. Душ | 27,9 м ² |
| 65-66. Вікна | 10,8 м ² |
| 67. Інверсія | 23,2 м ² |
| 68. Тренерська | 51,4 м ² |
| 69. Басейн | 626,6 м ² |

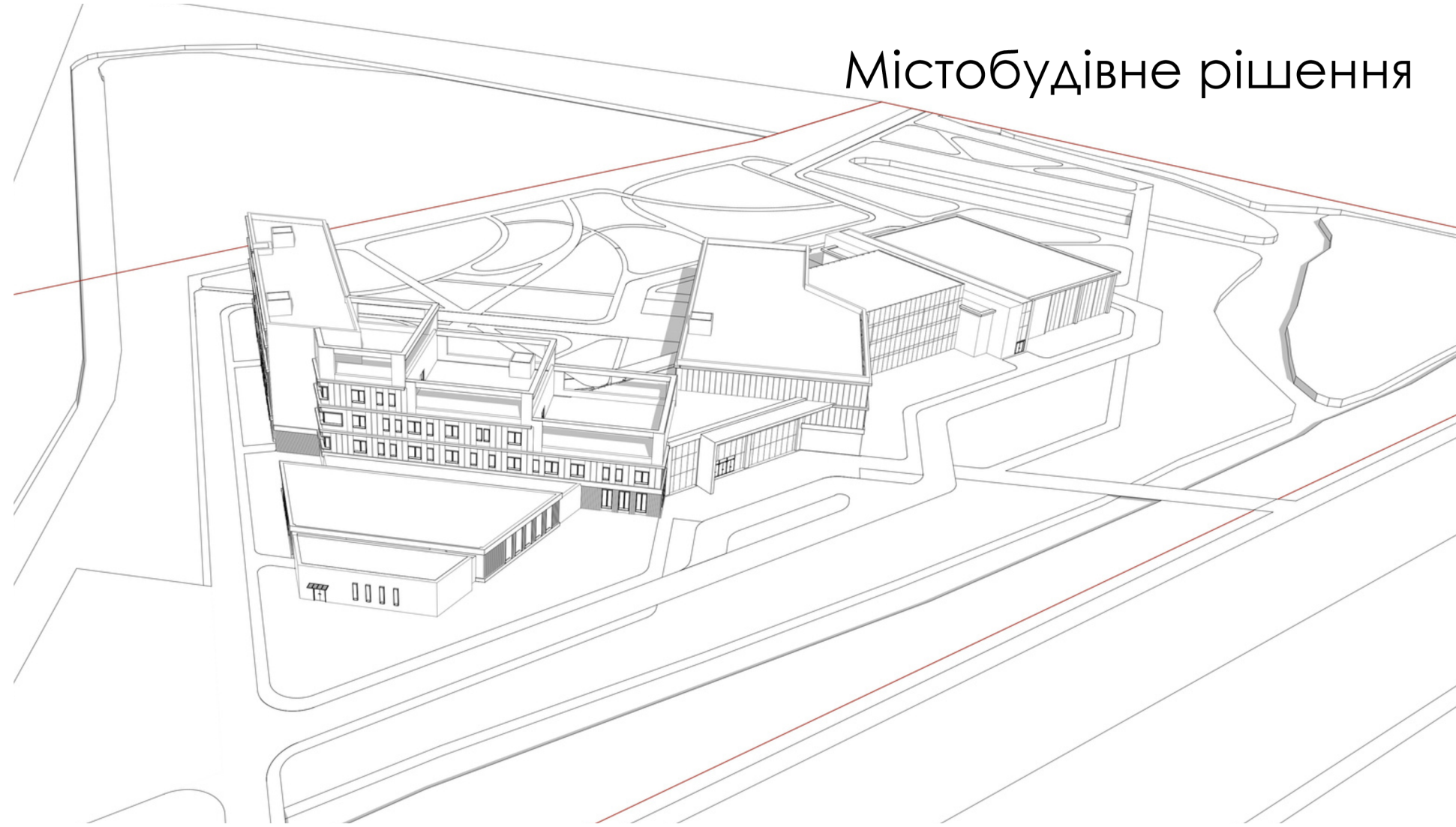




Ситуаційний план



Генеральний план



Містобудівне рішення

Перспектива з пташиного польоту

Умовні позначення до ситуаційного плану:

- - територія ділянки проєктування
- - асфальтоване покриття
- - зелені насадження
- - водозбірні канали

Умовні позначення до генерального плану:

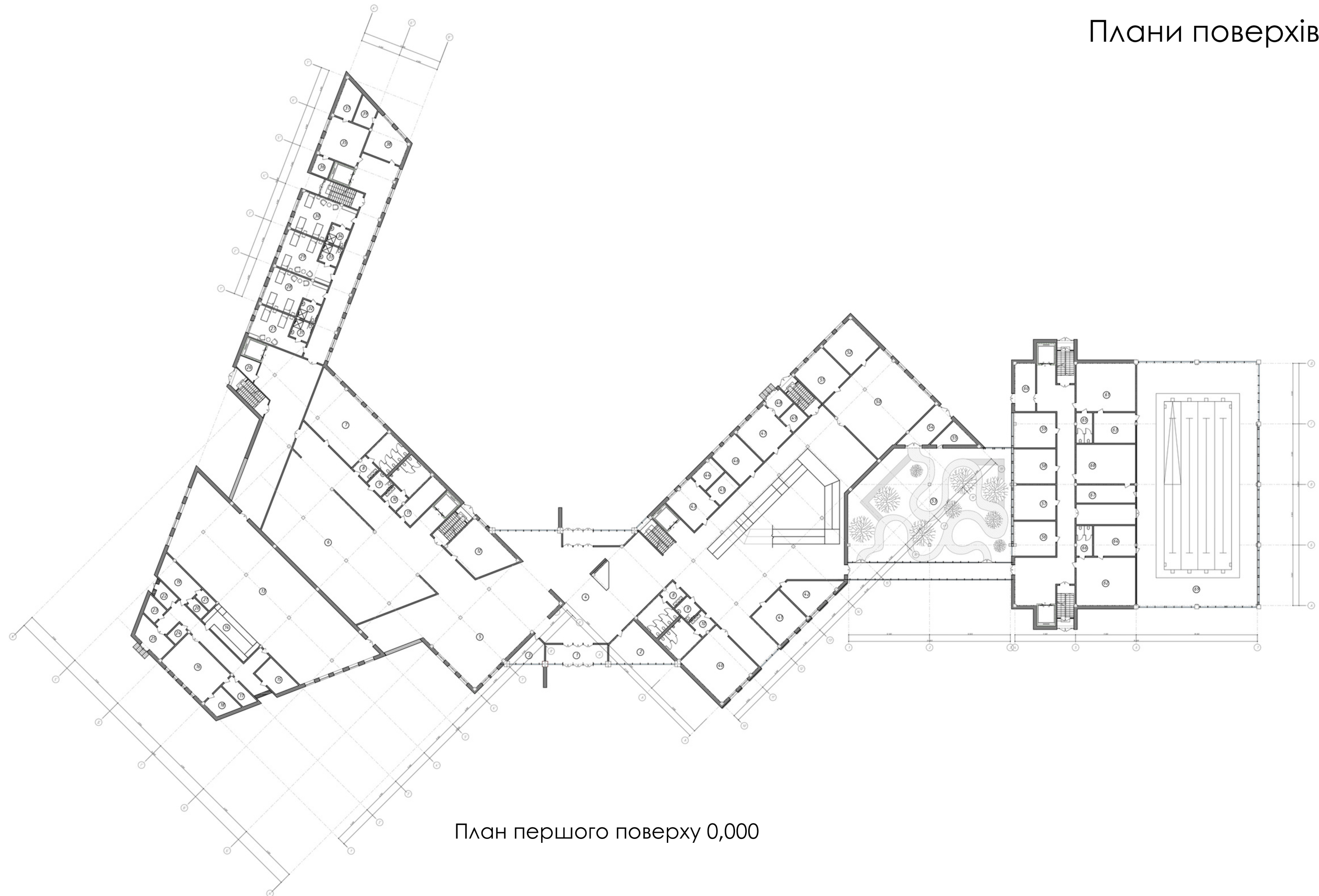
- | | |
|---|---|
| <ul style="list-style-type: none"> ■ - асфальтоване покриття ■ - покриття доріжки з можливістю проїзду спец.трансп. ■ - покриття доріжок ФЕМ ■ - гумове покриття спорт. майданчиків ■ - гумове покриття ■ - гумове покриття ■ - дерев'яні альтанки | <ul style="list-style-type: none"> ■ - водозбірні канали ● - зупинка громадського транспорту ■ - зелені насадження ▼ - входи в будівлю — - червоні лінії забудови — - межі ділянки — - санітарно захисні смуги від водозбірних каналів та р. Стир — - санітарно захисна смуга від Зоологічного парку |
|---|---|

Експлікація до генерального плану:

- | | |
|--|---|
| <ul style="list-style-type: none"> 1 - проєктована будівля 2 - під'їзд до головного входу 3 - площа перед головним входом 4 - внутрішній дворик 5 - господарська зона 6 - довгострокова стоянка 7 - прогулянкові алеї | <ul style="list-style-type: none"> 8 - стежки біля каналу 9 - вихід до парку ім.Лесі Українки 10 - під'їзд до пункту невідкладної допомоги 11 - спортивний майданчик 12 - майданчик для настільного тенісу 13 - загальний спортивний майданчик 14 - зона для медитацій/групових терапій 15 - зона альтанок для відпочинку |
|--|---|

Експлікація першого поверху:

1. Тамбур	26,5 м2
2. Гардероб	37,8 м2
3. Кімната охорони	15,4 м2
4. Вестибюль	175 м2
5. Зона очікування	120 м2
6. Коворкінг	297,3 м2
7. Бібліотека	88,3 м2
8. С/В жіночий	28 м2
9. С/В для маломобільних	7,5 м2
10. С/В чоловічий	28 м2
11. Технічне приміщення	22,2 м2
12. Кабінет для нарад	49,3 м2
13. Їдальня	386,4 м2
14. Буфет	31,2 м2
15. Склад	17,1 м2
16. Кухня	49,6 м2
17. Мийна	10,3 м2
18. Заготівельна	12,1 м2
19. Кімната персоналу	22,4 м2
20. С/В	4,6 м2
21. Душ	4,6 м2
22. Тамбур	7,7 м2
23. Склад	7,5 м2
24. Склад	4,8 м2
25. Завантажувальна	17,6 м2
26. Комора	7,7 м2
27. Двомісна палата	34 м2
28-30. Трьохмісна палата	39 м2
31-34. С/В	8,5 м2
35. Сестринська	35,3 м2
36. Комора	7,3 м2
37. С/В	12,7 м2
38. Кімната для родичів	29 м2
39. С/В	9,4 м2
40. Аптека	63,5 м2
41. Завідувач центром	32,7 м2
42. Адміністративне приміщення	26,1 м2
43. Ординаторська	31,7 м2
44. Роздягальня Ж	11,7 м2
45. Роздягальня Ч	11,7 м2
46. Кабінет лікаря з оглядовою	28,8 м2
47. Приміщення невідкладної допомоги	51,8 м2
48. Тамбур	8,9 м2
49. Допоміжне приміщення	8,9 м2
50. Зал для протезування	166,5 м2
51. Майстерня для виготовлення протезів	34,8 м2
52. Кабінет лікаря ортопеда	33,9 м2
53. Зимовий сад	387,9 м2
54. Тамбур	23,6 м2
55. Комора	11,5 м2
56-57. Кабінет масажу	30 м2
58-59. Соляна кімната	30 м2
60. Тамбур	22 м2
61-62. Роздягальня	60,7 м2
63-64. Душ	27,9 м2
65-66. Вбиральні	10,8 м2
67. Інвентарна	23,2 м2
68.Тренерська	51,4 м2
69. Басейн	625,6 м2



План першого поверху 0,000

Плани поверхів

Експлікація підвального поверху:

1. Працьня/Сушильня	50,4 м2
2. Комора для зберігання брудного одягу	24,2 м2
3. Комора чистого одягу	23,7 м2
4. Допоміжне приміщення	22,2 м2
5. Медичний пункт	43 м2
6. Приміщення укрита	222,5 м2
7. Приміщення укрита	208,7 м2
8. Технічне приміщення	7,7 м2
9. Приміщення укрита	207,2 м2
10. Сестринська	52,9 м2
11. Комора	21,8 м2
12. Кабінет надання психологічної допомоги	28 м2
13. С/В жіночий	67,9 м2
14. С/В для маломобільних	28 м2
15. С/В чоловічий	28 м2
16. Технічне приміщення	22,2 м2
17. Комора	19,4 м2
18. Ординаторська	31,1 м2
19. Роздягальня Ж	9,5 м2
20. Роздягальня Ч	9,5 м2
21. Склад продовольчих продуктів	34,7 м2
22. Приміщення для відходів	34,7 м2
23. Пункт керування	17,9 м2
24. Склад води	26,2 м2
25. Кімната для персоналу	50,7 м2
26. Буфет	128,4 м2
27. Пункт керування/пожежний пункт	41,8 м2
28. Приміщення укрита амбулаторних пацієнтів	330,3 м2
29. Приміщення зберігання запасів обладнання, лікарських засобів та медичних виробів	23,7 м2
30. Приміщення зберігання запасів обладнання, лікарських засобів та медичних виробів	24,2 м2
31. Склад	50,9 м2
32. Аварійні джерела живлення	34,7 м2
33. Фільтровентиляційна кімната	35,3 м2

Експлікація другого поверху:

1. Технічне приміщення	17,3 м2
2. Ординаторська	31,7 м2
3. Роздягальня Ж	11,7 м2
4. Роздягальня Ч	11,7 м2
5. Кабінет лікаря	28,8 м2
6. Зал для групової терапії	53,9 м2
7. Інвертарна	15,3 м2
8. Малий зал	54,7 м2
9. Зал МФК	165,2 м2
10. Зал мистецької терапії	79,4 м2
11. Зал групової терапії	55,8 м2
12. С/В жіночий	28 м2
13. С/В для маломобільних	7,5 м2
14. С/В чоловічий	28 м2
15. Кімната персоналу	34,9 м2
16. Технічне приміщення	22,2 м2
17-29. Одномісна палата	30-42, 22,7 м2
44. Комора	6,4 м2
45. Двомісна палата	22,3 м2
46-48. Трьохмісна палата	7,7 м2
49-52. С/В	34 м2
53. Сестринська	39 м2
54. Комора	8,5 м2
55. С/В	35,3 м2
56. Кімната для родичів	7,3 м2
57. С/В	12,7 м2
58-59. Роздягальня	29 м2
60-61. Душ	9,4 м2
62-63. Вбиральня	60,7 м2
64. Тренажерний зал	27,9 м2
	10,8 м2
	290,9 м2

Експлікація четвертого поверху:

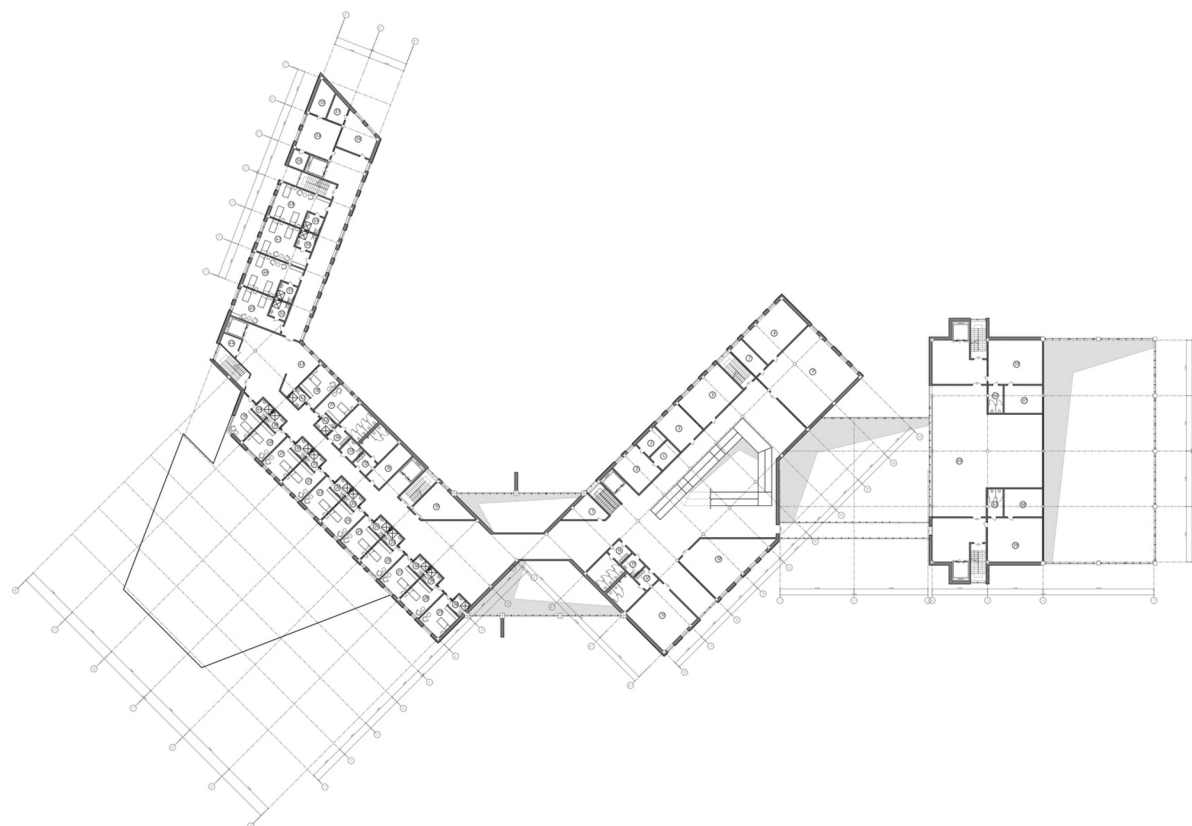
1. Тамбур	6,6 м2
2-6. Одномісні палати	22,7 м2
7-11. С/В	6,4 м2
12. Відпочинковий простір	22,3 м2
13. Технічне приміщення	7,7 м2
14. Двомісна палата	34 м2
15-17. Трьохмісна палата	39 м2
18-21. С/В	8,5 м2
22. Сестринська	35,3 м2
23. Комора	7,3 м2
24. С/В	12,7 м2
25. С/В	9,4 м2
26. Кімната для родичів	29 м2

Експлікація п'ятого поверху:

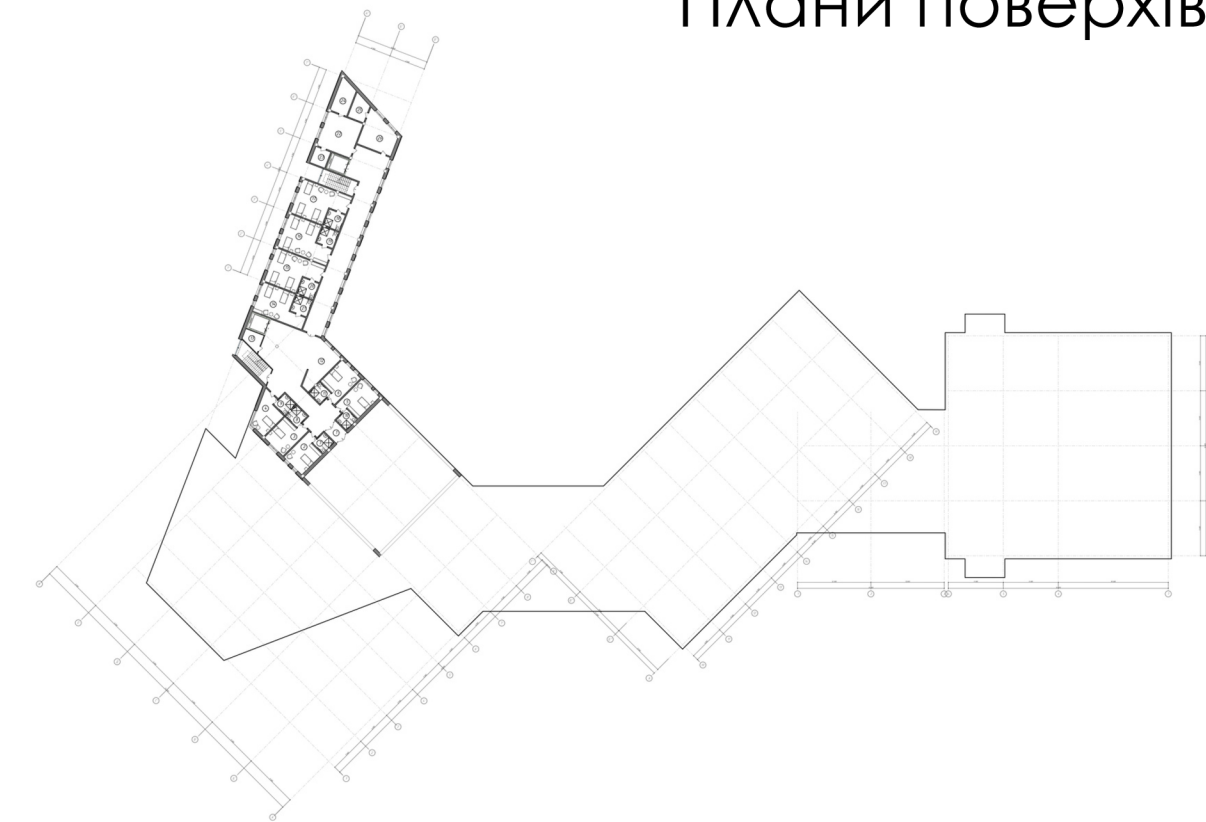
1. Тамбур	6,6 м2
2. Комора	7,7 м2
3. Двомісна палата	34 м2
4-7. Трьохмісна палата	39 м2
8-11. С/В	8,5 м2
12. Сестринська	35,3 м2
13. Комора	7,3 м2
14. С/В	12,7 м2
15. Кімната для родичів	29 м2
16. С/В	9,4 м2

Експлікація третього поверху:

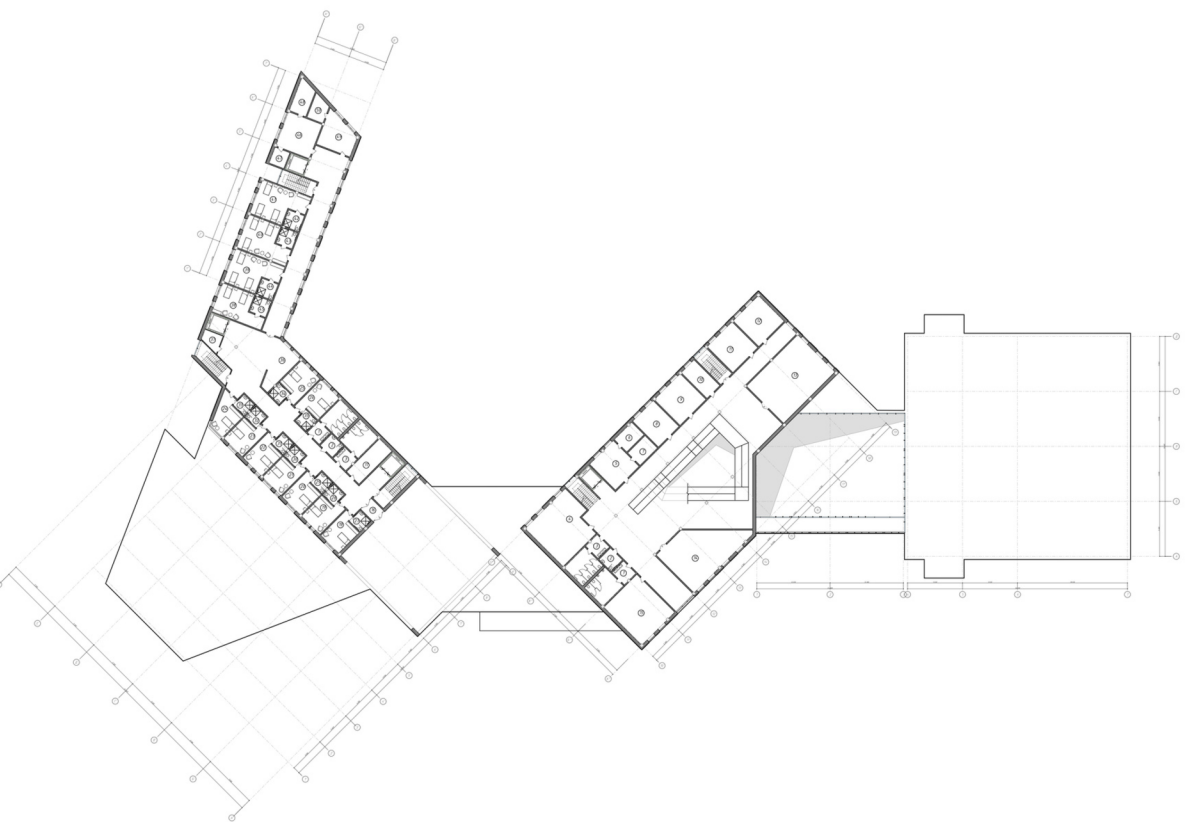
1. С/В чоловічий	28 м2
2. С/В для маломобільних	7,5 м2
3. С/В жіночий	28 м2
4. Кабінет геймтерапії	71,3 м2
5. Ординаторська	31,7 м2
6. Роздягальня Ж	11,7 м2
7. Роздягальня Ч	11,7 м2
8. Кабінет відновлення моторики	28,9 м2
9. Ерготерапевтична кухня	36,1 м2
10. Приміщення персоналу	17,9 м2
11. Кабінет логопеда	34,7 м2
12. Кабінет психолога	35,3 м2
13. Аудиторія для заходів	102,9 м2
14. Зал медитації	88,9 м2
15. Кабінет мистецької терапії	67,3 м2
16. Тамбур	6,6 м2
17. Технічне приміщення	22,2 м2
18-26. Одномісні палати	22,7 м2
27-35. С/В	6,4 м2
36. Відпочинковий простір	22,3 м2
37. Комора	7,7 м2
38. Двомісна палата	34 м2
39-41. Трьохмісна палата	39 м2
42-45. С/В	8,5 м2
46. Сестринська	35,3 м2
47. Комора	7,3 м2
48. С/В	12,9 м2
49. Кімната для родичів	29 м2
50. С/В	9,4 м2



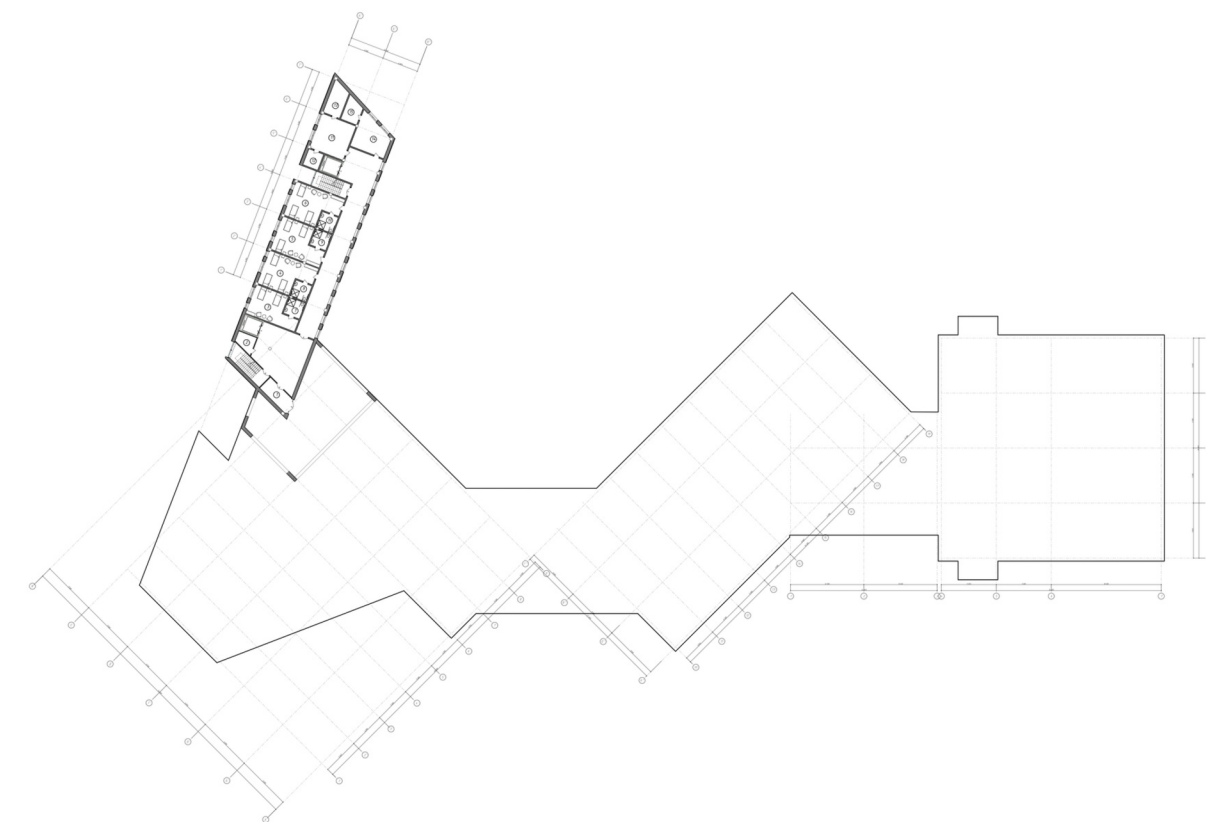
План другого поверху +4,770



План четвертого поверху +14,310

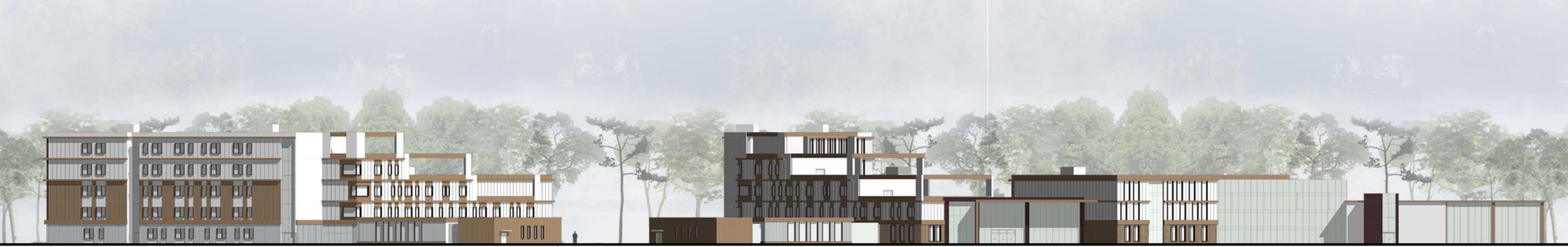


План третього поверху +9,540



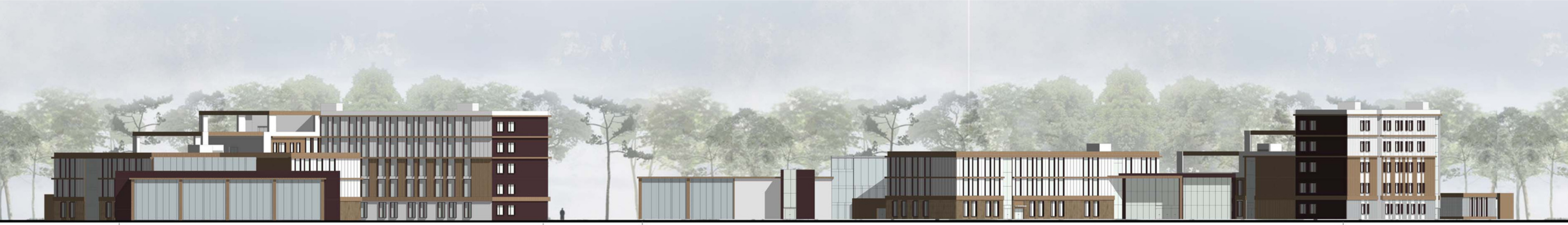
План п'ятого поверху +19,080

План підвального поверху -4,770



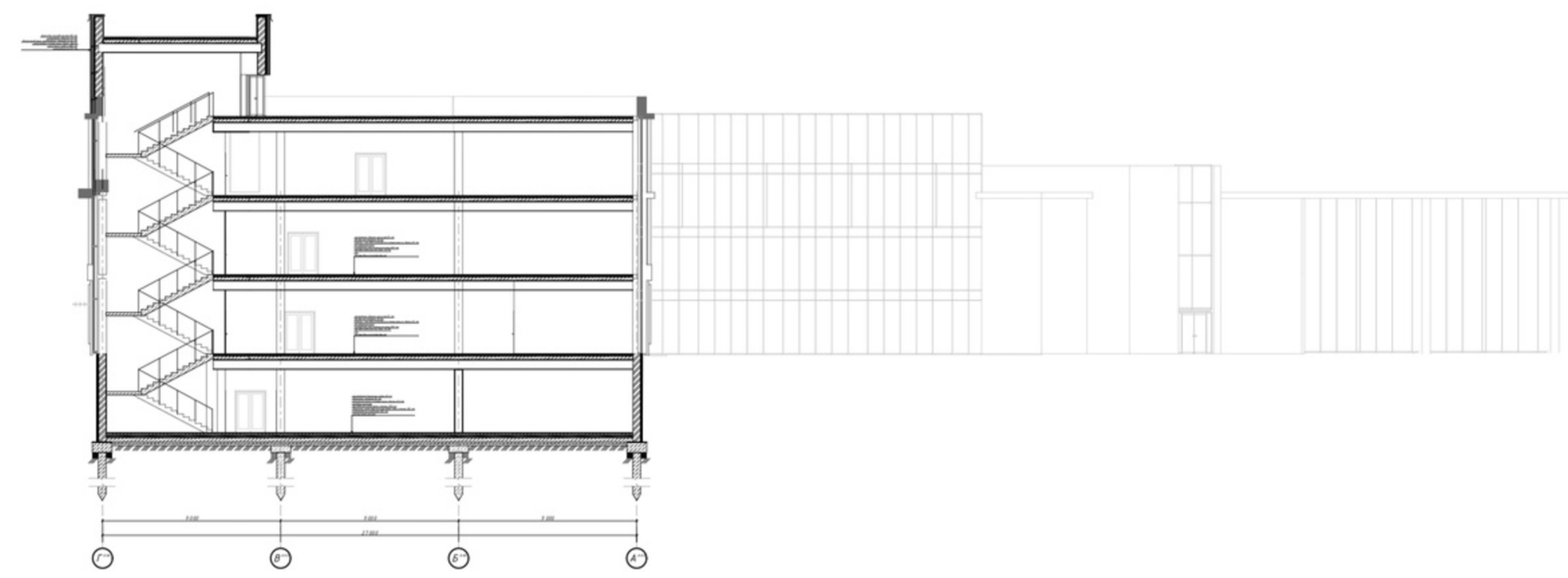
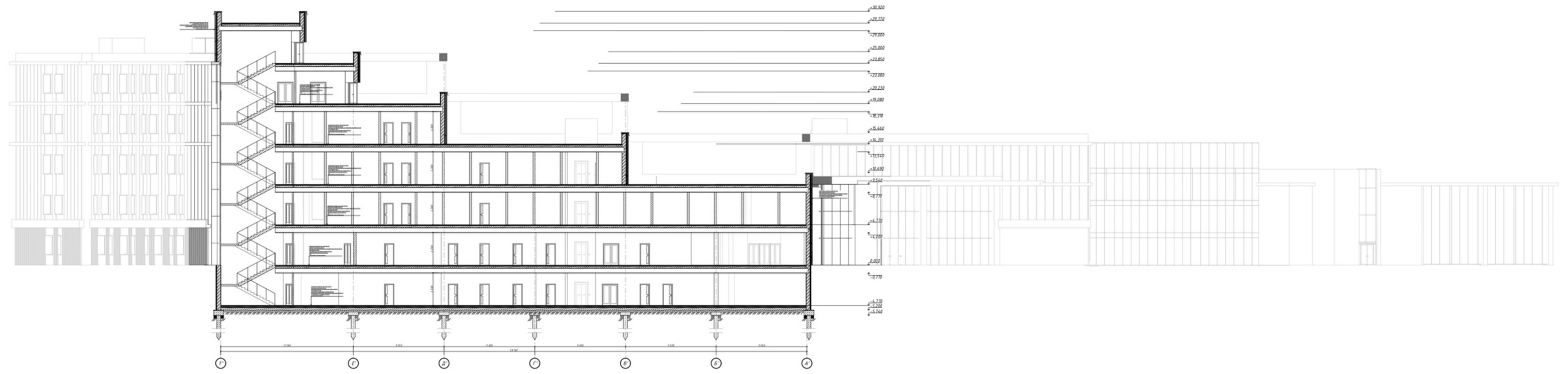
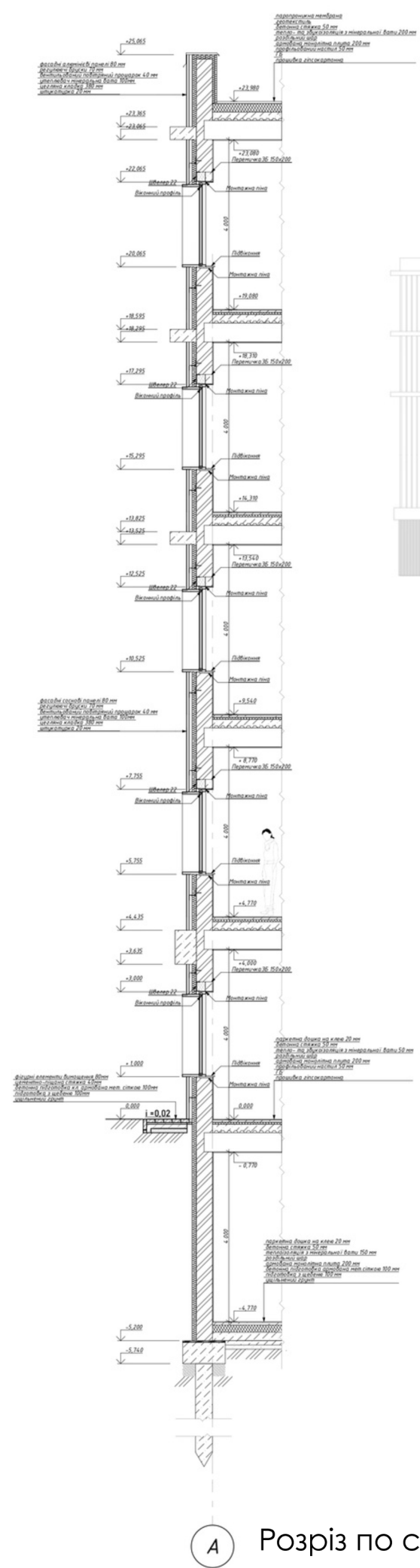
Фасад в осях 7''-1'

Фасад в осях 1' - 7



Фасад в осях А - 7''

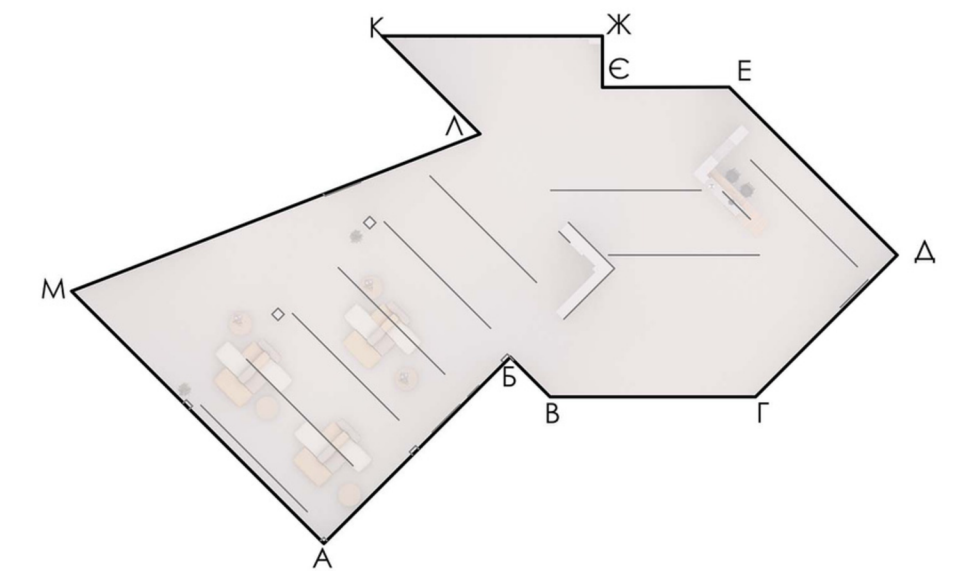
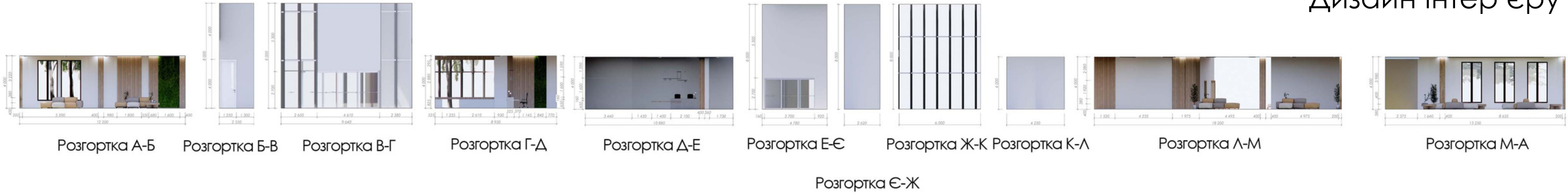
Фасад в осях 7 - А''



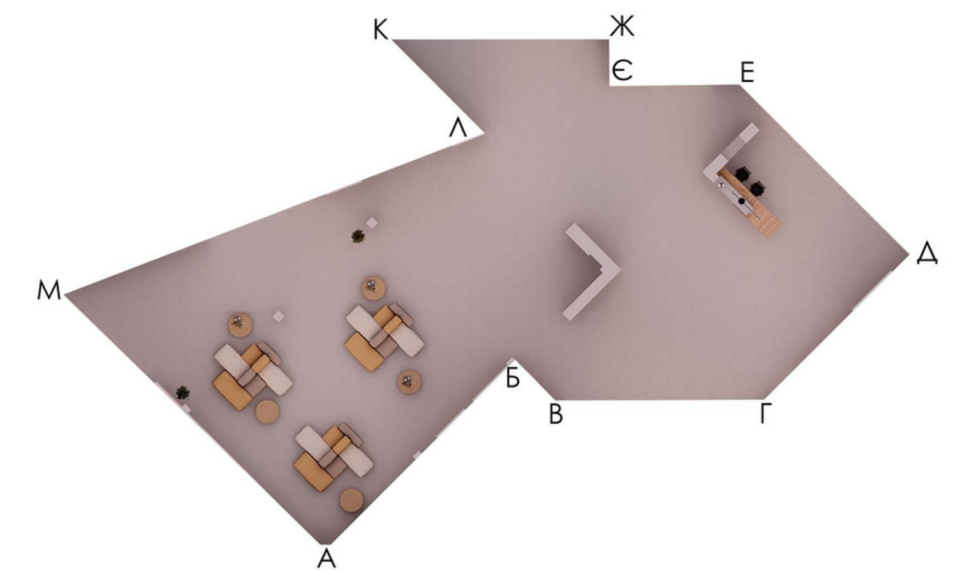
А Розріз по стіні



Дизайн інтер'єру



План приміщення з розстановкою освітлювальних приладів



План приміщення з розстановкою меблів