



КІЇВСЬКИЙ НАЦІОНАЛЬНИЙ УНІВЕРСИТЕТ
БУДІВНИЦТВА І АРХІТЕКТУРИ

КАФЕДРА ГЕОІНФОРМАТИКИ І ФОТОГРАММЕТРІЇ

АТЕСТАЦІЙНА ВИПУСКНА РОБОТА МАГІСТРА
НА ТЕМУ: СТВОРЕННЯ ТУРИСТИЧНО-ІНФОРМАЦІЙНОЇ ГІС ДЛЯ
УЗБЕРЕЖЖЯ ХЕРСОНСЬКОЇ ОБЛАСТІ



ВИКОНАЛА:
СТУДЕНТКА ГРУПИ ГІСТ-61
СКОПІНОВА ДАР'Я
КЕРІВНИК:
НЕСТЕРЕНКО ОЛЕНА
ВІКТОРІВНА

КИЇВ-2020р.

Основною метою роботи є створення на основі досліджених матеріалів нових туристичних ГІС-продуктів, для підвищення рівня зацікавленості населення до туризму і спрощення туристичної діяльності для користувачів.

Актуальність обраної теми пов'язана з необхідністю дослідження ситуації розвитку туристичної інфраструктури певних районів України, які ще не вирізняються туристичною привабливістю, зважаючи на зріст зацікавленості людей до внутрішнього туризму.

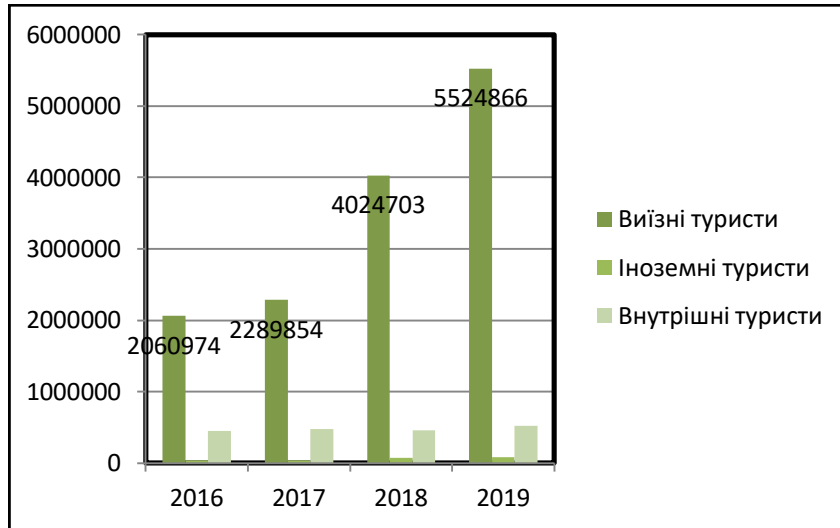
Об'єктом дослідження є територія узбережжя Херсонської області.

Предметом дослідження виступає туристично-інформаційна ГІС узбережжя Херсонської області.

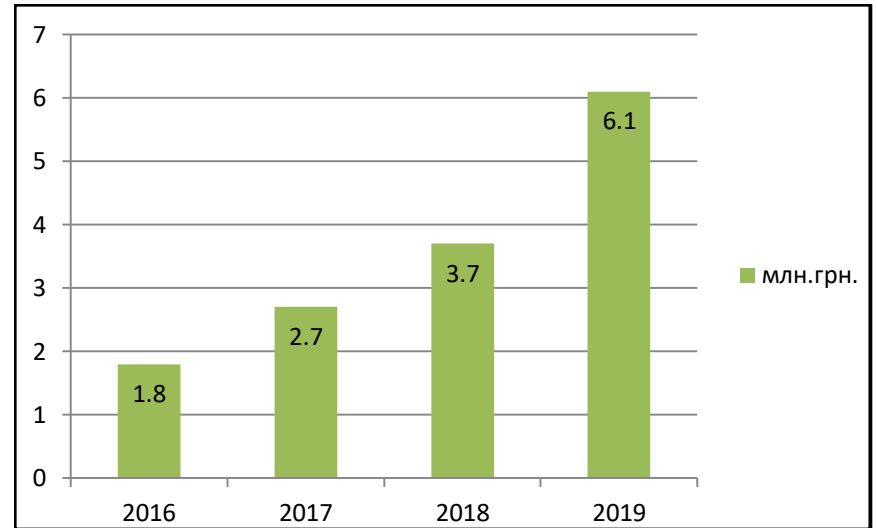
СТАН ТУРИЗМУ В УКРАЇНІ

3

КІЛЬКІСТЬ ТУРИСТІВ ОБСЛУГОВАНИХ
ТУРАГЕНТАМИ ЗА 2016-2019р.



НАДХОДЖЕННЯ ТУРИСТИЧНОГО ЗБОРУ В
ХЕРСОНСЬКІЙ ОБЛАСТІ ЗА 2016-2019р.



РОЗПОДІЛ БЮДЖЕТУ НА ТУРИСТИЧНУ ДІЯЛЬНІСТЬ МІЖ ОДЕСЬКОЮ ТА ХЕРСОНСЬКОЮ
ОБЛАСТЬ У 2019р.



ХАРАКТЕРИСТИКА ДОСЛІДЖУВАНОЇ ТЕРИТОРІЇ

4

РОЗТАШУВАННЯ:

СТЕПОВА ЗОНА ПІВДЕННО-ЗАХІДНОЇ ЧАСТИНИ СХІДНОЄВРОПЕЙСЬКОЇ РІВНИНИ, З ВИХОДОМ ДО АЗОВО-ЧЕРНОМОРСЬКОГО БАСЕЙНУ.

КЛІМАТ:

ПОМІРНО-КОНТИНЕНТАЛЬНИЙ, СЕР. ТЕМПЕРАТУРА ЗИМОЮ -1° -3°C , ЛІТОМ $+22^{\circ}$ $+23^{\circ}\text{C}$, СЕРЕДНЬОРІЧНА ТЕМПЕРАТУРА $9,3^{\circ}$ $- 9,8^{\circ}$.



ГІДРОГРАФІЯ:

В СУХОДІЛЬНУ ЧАСТИНУ ВРІЗАЄТЬСЯ ДНІПРОВСЬКИЙ ЛИМАН, ТЕНДРІВСЬКА, КАРГІНЦЬКА, КАЛАНЧАЦЬКА, ПЕРЕКОПСЬКА ТА ІНШ. ЗАТОКИ, МІСТИТЬ 19 НЕВЕЛИКИХ РІЧОК, БАГАТО СОЛОНИХ ОЗЕР .

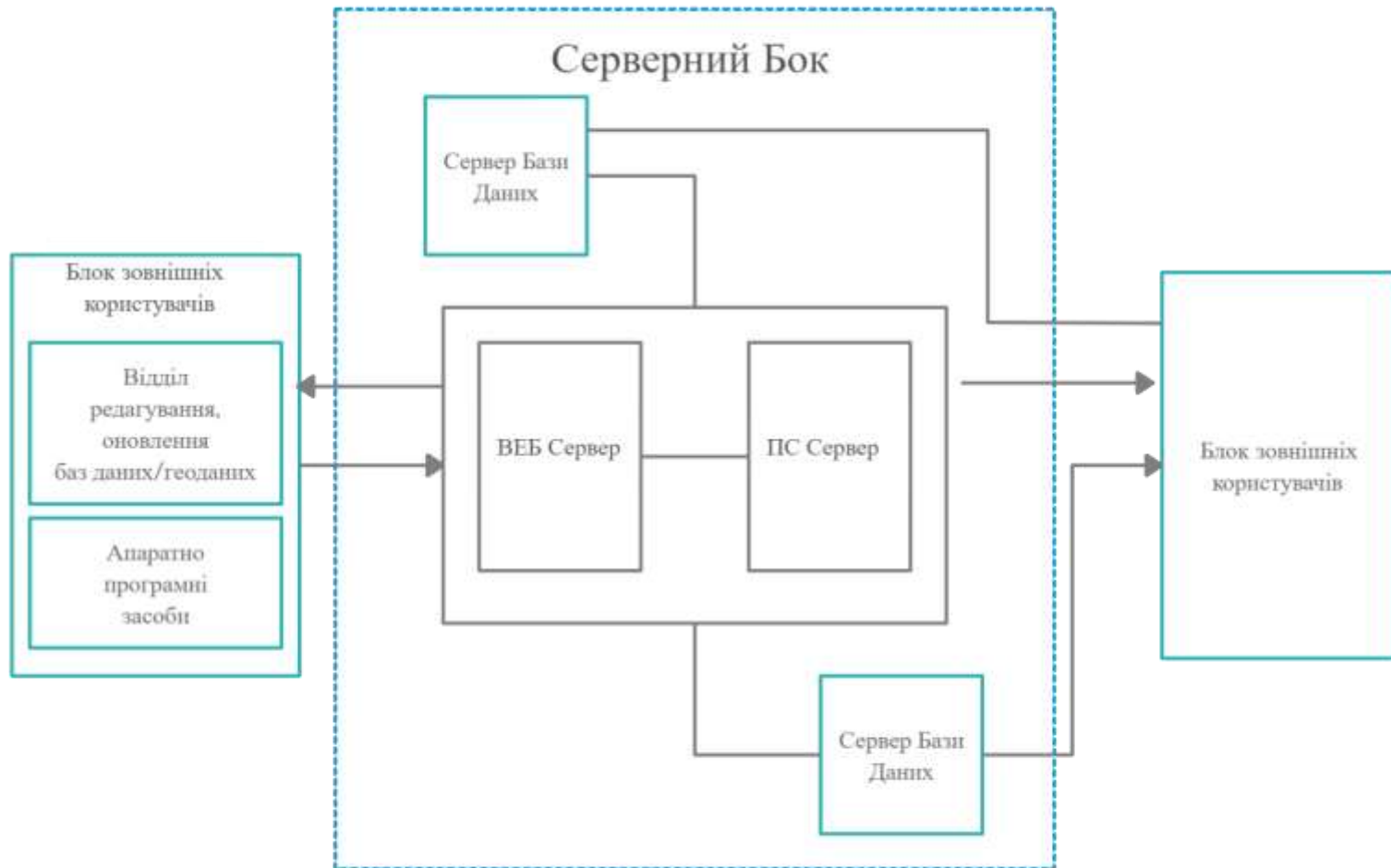
РЕЛЬЄФ:

ПЕРЕВАЖНО РІВНІННИЙ

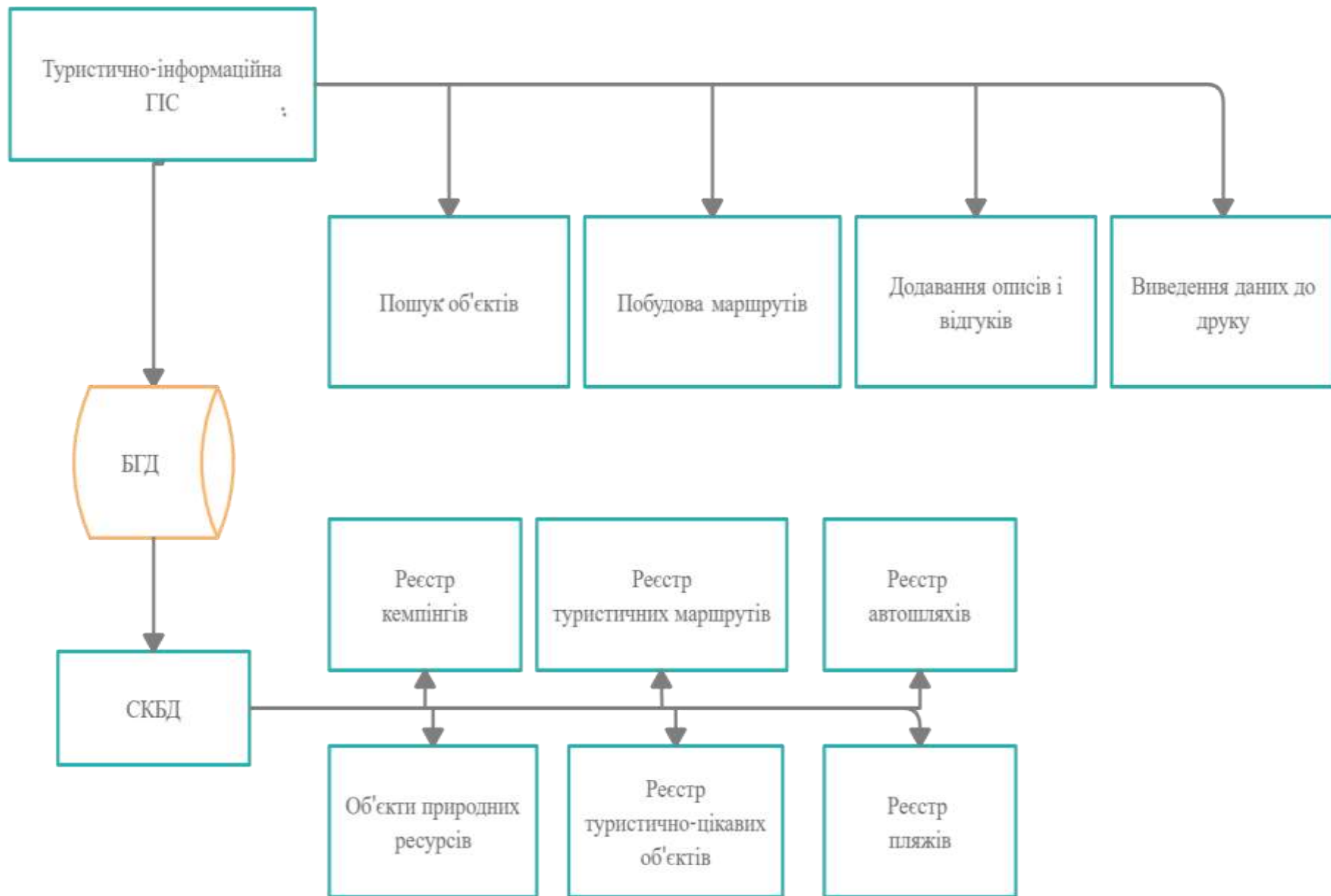


РОЗРОБЛЕННЯ ТУРИСТИЧНО-ІНФОРМАЦІЙНОЇ ГІС ДЛЯ УЗБЕРЕЖЖЯ ХЕРСОНЩИНИ

СХЕМА ВЗАЄМОДІЇ КОМПОНЕНТІВ ГІС



ФУНКЦІОНАЛЬНА МОДЕЛЬ ТУРИСТИЧНО-ІНФОРМАЦІЙНОЇ ГІС 6



СПИСОК ТИПІВ ОБ'ЄКТІВ КАТАЛОГУ

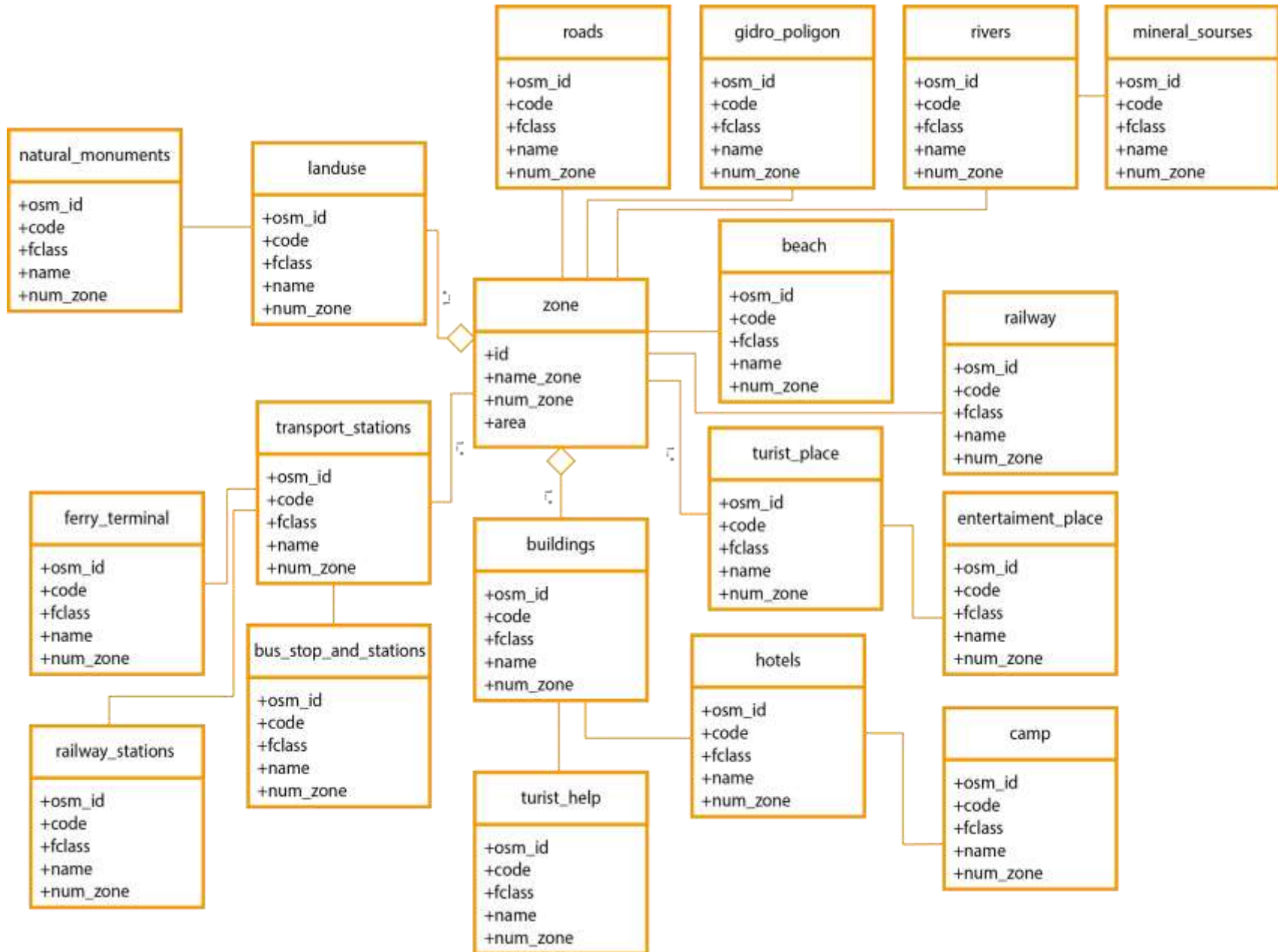
ПЕРЕЛІК КЛАСИФІКАЦІЙНИХ ГРУП

Код	Назва групи
01	Досліджувана територія
02	Об'єкти природних комплексів
03	Об'єкти дослідження

ШАРИ ДОСЛІДЖУВАНОЇ ТЕРИТОРІЇ
І ОБ'ЄКТІВ ПРИРОДНИХ
КОМПЛЕКСІВ НАПРАВЛЕНІ НА
СТВОРЕННЯ ФІЗИЧНОЇ МОДЕЛІ
ТЕРИТОРІЇ.

№ за каталогом	Назва типу	Ідентифікатор типу	Код типу
Територія дослідження			
01_1	Територія прибережної зони	Zone	11 100 000
Об'єкти природних комплексів			
02_1	Озера	Gidro_poligon	21 120 000
02_2	Річки	Rivers	21 130 000
02_3	Мінеральні джерела	Mineral_sourses	21 140 000
02_4	Природні пам'ятки	Natural_monuments	21 150 000
Об'єкти дослідження			
03_1	Залізничні станції	Railway_stations	31 100 000
03_2	Дорожна мережа	Roads	31 110 000
03_3	Автостанції	Transport_stations	31 120 000
03_4	Автобусні зупинки	Bus_stop_and_stations	31 130 000
03_5	Пляжі	Beach	31 140 000
03_6	Паромні термінали	Ferry_terminal	31 150 000
03_7	Землекористування	Landuse	31 160 000
03_8	Залізниця	Railway	31 170 000
03_9	Будівлі	Buildings	31 180 000
03_10	Розважальні місця	Entertainment_place	31 190 000
03_11	Цікаві туристичні місця	Turist_place	31 200 000
03_12	Кемпінги	Camp	31 210 000
03_13	Готелі	Hotels	31 220 000
03_14	Допомога туристам	Turist_help	31 230 000

ЛОГІЧНА МОДЕЛЬ БАЗИ ДАНИХ



РЕАЛІЗАЦІЯ ТУРИСТИЧНО-ІНФОРМАЦІЙНОЇ ГІС ДЛЯ УЗБЕРЕЖЖЯ ХЕРСОНСЬКОЇ ОБЛАСТІ

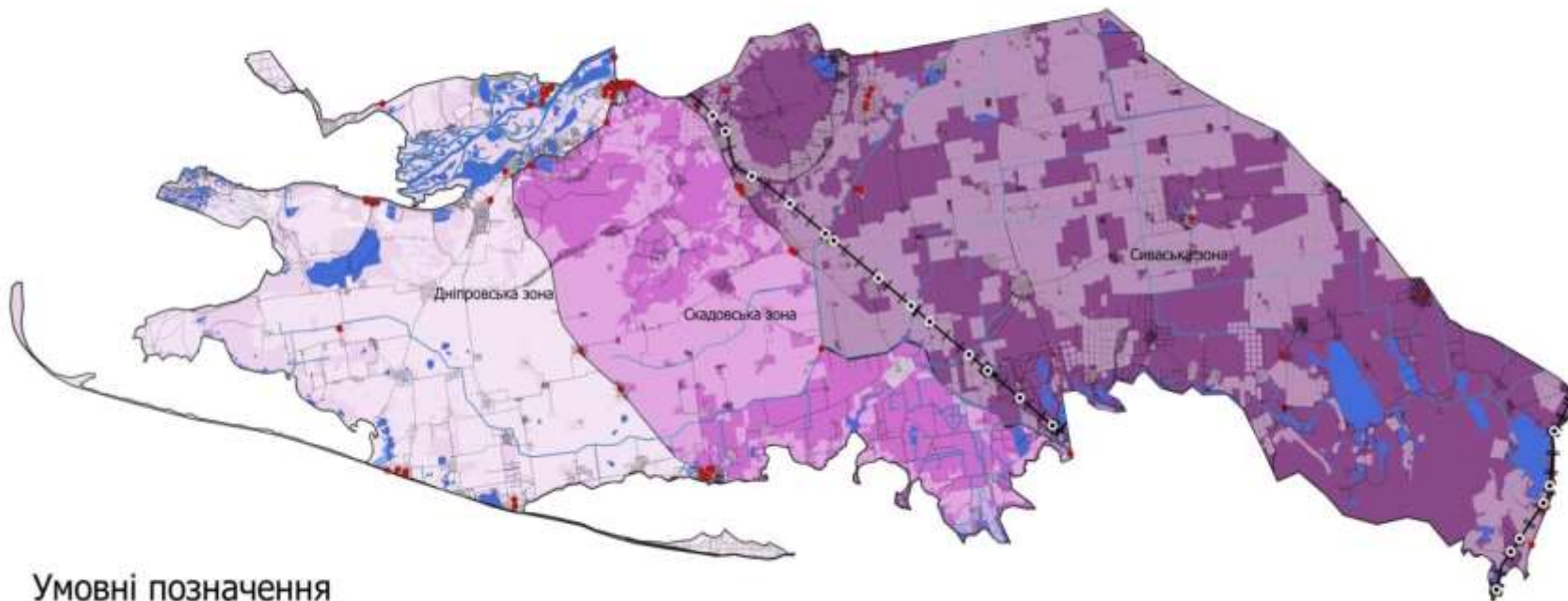
БАЗОВИЙ ТОПОГРАФІЧНИЙ НАБІР ГЕОПРОСТОРОВИХ ДАНИХ

№	Назва шару	Зміст шару	Тип геометрії
1.	Zone	Досліджувана територія поділена на зони	Полігон
2.	Rivers	Річки, струмки та інші лінійні водні об'єкти	Лінія
3.	Gidro_poligon	Озера, пруди та інші полігональні водні об'єкти	Полігон
4.	Roads	Дорожня мережа	Лінія
5.	Railway	Залізниця	Лінія
6.	Railway_stations	Залізничні станції	Точка
7.	Transport_stations	Автостанції	Полігон
8.	Bus_stop_and_stations	Автобусні станції і зупинки	Точка
9.	Ferry_terminal	Паромні термінали	Точка
10.	Buildings	Будівлі	Полігон
11.	Beach	Пляжі	Полігон
12.	Lansuse	Землекористування	Полігон

БАЗОВИЙ ТЕМАТИЧНИЙ НАБІР ГЕОПРОСТОРОВИХ ДАНИХ

№	Назва шару	Зміст шару	Тип геометрії
1.	Entertainment_place	Розважальні місця, кінотеатри, театри, магазини, крамниці сувенірів	Точка
2.	Natural_monuments	Природні пам'ятки	Полігон
3.	Turist_place	Цікаві туристичні місця	Точка
4.	Camp	Кемпінги, місця відпочинку	Точка
5.	Hotels	Готелі, гостьові дома, хостели	Точка
6.	Mineral_surces	Мінеральні джерела	Точка
7.	Turist_help	Допомога туристам, поліція, лікарні, туристичні довідкові служби	Точка

Базовий набір топографічних геопросторових даних для розробки туристично-довідкової ГІС узбережжя Херсонської області



Умовні позначення

Зони

Дніпровська зона

Скадовська зона

Сиваська зона

Озера

Річки

Дорожна мережа

Автостанції

Автобусні станції і зупинки

Залізниця

Залізничні станції

Будівлі

Паромні термінали

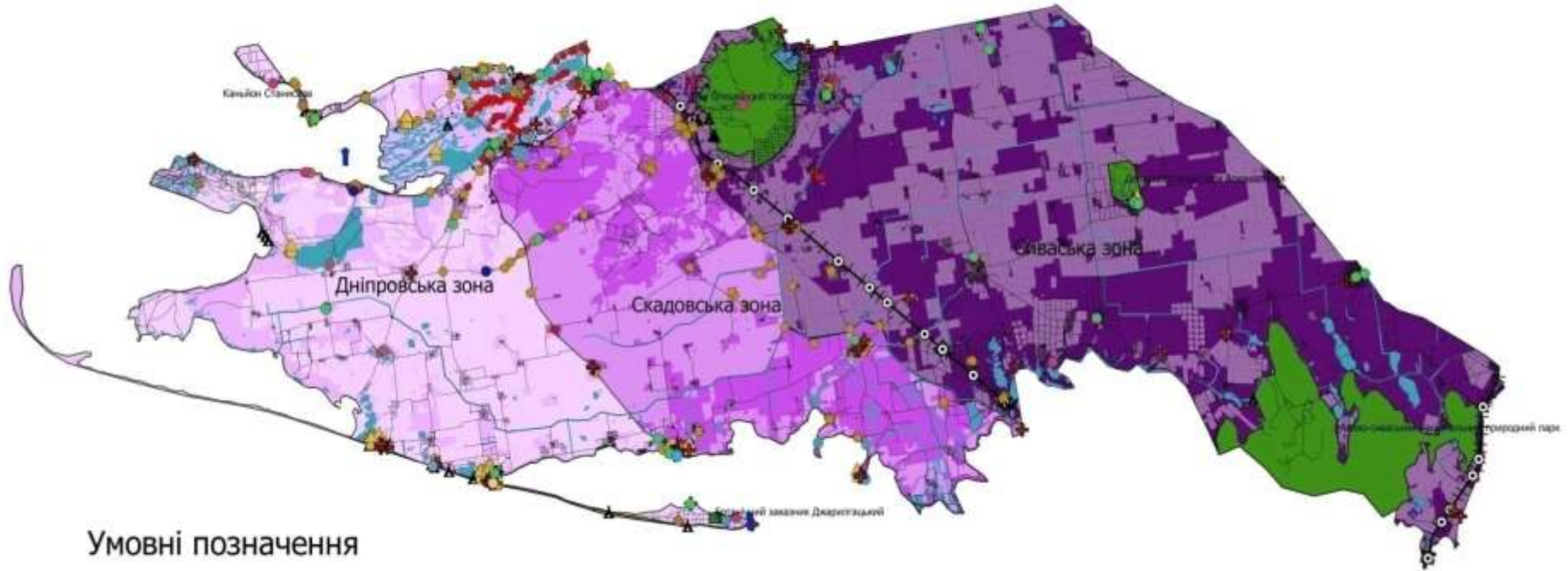
Пляжі

Землекористування

id	Назва	Площа
1	Дніпровська зона	2724164.968
2	Скадовська зона	2244184.445
3	Сиваська зона	5486278.76

Набір тематичних геопросторових даних основної туристичної інфраструктури узбережжя Херсонської області

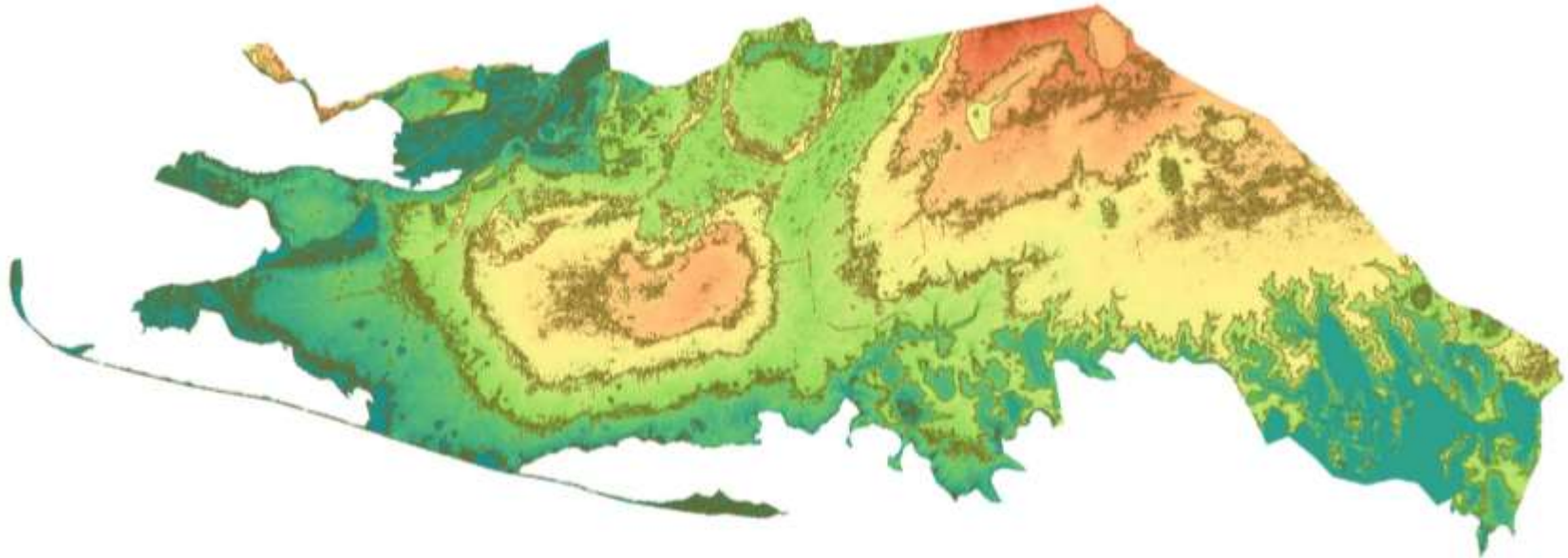
11



Умовні позначення

- Паромний термінал
- Туристичні місця
 - Пам'ятка
 - Оглядовий майданчик
 - ⚓ Маяк
 - ⊕ Туристична допомога
 - Мінеральні джерела
 - 🏠 Готелі
 - Розважальні місця
 - ▲ Кемпінги
 - Природні пам'ятки

ЦИФРОВА МОДЕЛЬ РЕЛЬЄФУ УЗБЕРЕЖЖЯ ХЕРСОНСЬКОЇ ОБЛАСТІ



Умовні позначення

— Ізолінії

ЦМР

-3

10.75

24.5

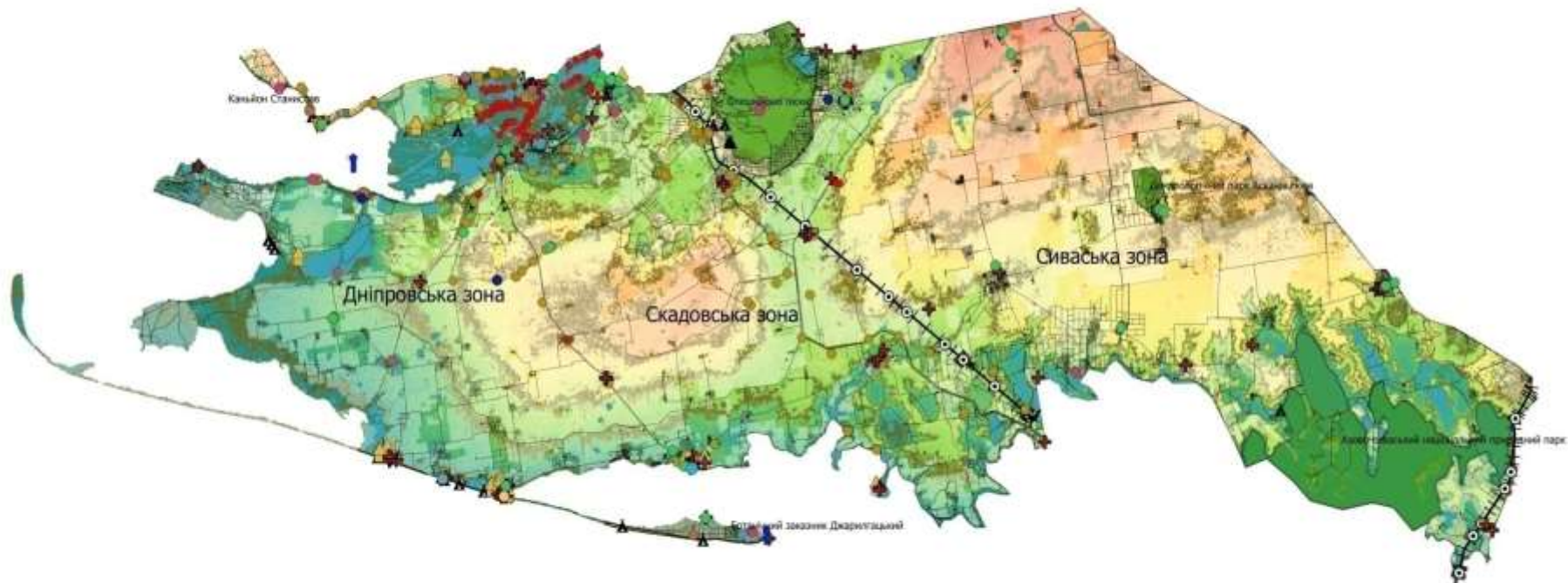
38.25

52

Тіньовий рельєф

Туристична карта узбережжя Херсонської області з відображенням рельєфу

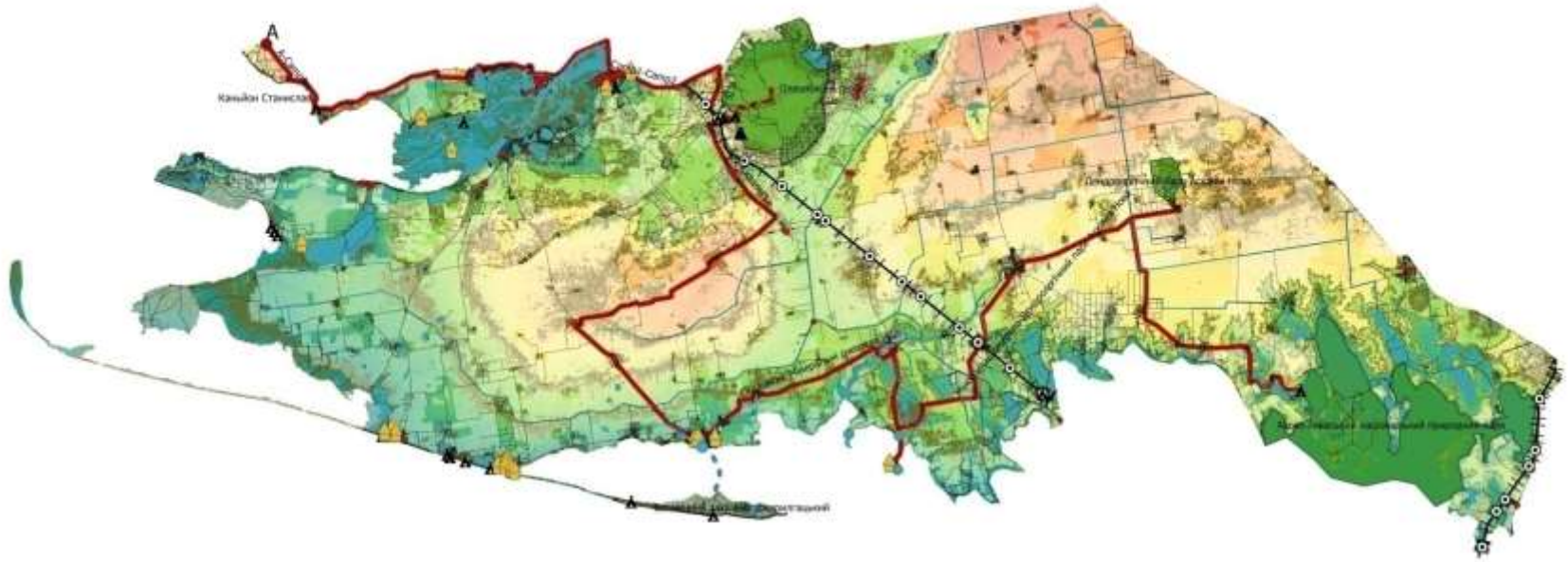
13



Умовні позначення

- | | |
|-----------------------|----------------------|
| ● Паромний термінал | ● Розважальні місця |
| ● Туристичні місця | ⊙ Залізничні станції |
| ● Археологічні місця | ● Автостанції |
| ● Фонтани | ● Зупинки і станції |
| ● Пам'ятки | ■ Будівлі |
| ⚓ Маяки | —+— Залізниця |
| ✚ Туристична допомога | ■ Природні пам'ятки |
| ● Мінеральні джерела | ■ Пляжі |
| 🏠 Готелі | Землекористування |
| ▲ Кемпінги | |

ПОБУДОВА ТУРИСТИЧНИХ МАРШРУТІВ 14



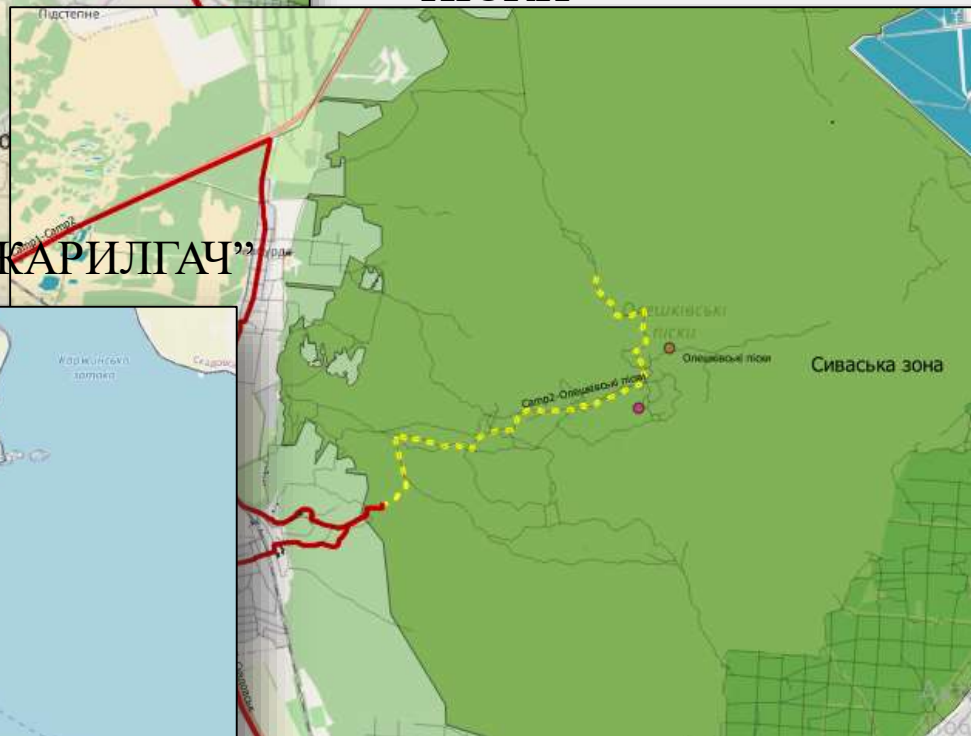
Умовні позначення

- | | |
|-------------------------------|--------------------------|
| ● Мінеральні ресурси | ● Паромні термінали |
| ▲ Готелі | ● Пункт |
| ● Розважальні місця | Туристичні маршрути |
| ▲ Кемпінги | — Автомобільні маршрути |
| ⊙ Залізничні станції | - - - Пешохідні маршрути |
| ● Автостанції | - - - Паромні маршрути |
| ● Автобусні зупинки і станції | ■ Природні пам'ятки |
| ■ Будівлі | ■ Озера, пруди |
| ⚡ Залізниця | ■ пляжі |
| — Дорожня мережа | Землекористування |
| — Річки | |

id	Назва	Тип
1	A-Camp1	Auto
2	Camp1-Каньон Станіслав	Pedestrian
3	Camp1-Camp2	Auto
4	Camp2-Олешківські піски	Pedestrian
5	Camp2-Скадовськ	Auto
6	Скадовськ-Джаригач	Ferry
7	Скадовськ-Мінеральні джерела	Auto
8	Мінеральні джерела-Дендрологічний парк Асканія Нова	Auto
9	Дендрологічний парк Асканія Нова-Азово-сиваський національний природний парк	Auto



МАРШРУТ №4 “САМР2-ОЛЕШАКІВСЬКІ ПІСКИ”



МАРШРУТ №6 “СКАДОВСЬК-ДЖАРИЛГАЧ”

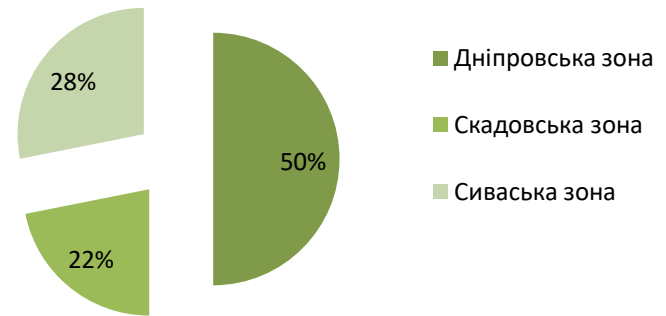


БАЗА ДАНИХ ТУРИСТИЧНО-ІНФОРМАЦІЙНОЇ ГІС

Розподілення пляжів між зонами



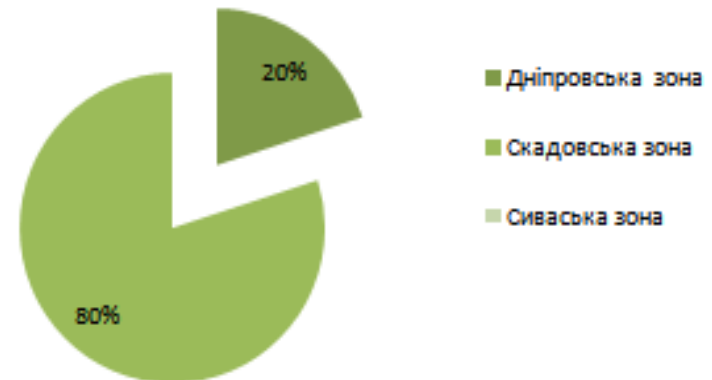
Розподілення туристичних місць між зонами



Розподілення готелів між зонами



Розподілення мінеральних джерел між зонами



В дипломному проекті було:

- Проаналізовано стан туристичної галузі в Україні і Херсонської області
- Проаналізовано фізико-географічну характеристику досліджуваної території
- Сформовано структуру і наповнення ГІС і її бази даних
- Створенно базові топографічні і тематичні геопросторові данні
- Побудовано цифрову модель рельєфу
- Побудовано маршрут узбережжям по природним пам'яткам
- Створено базу даних об'єктів туристично-інформаційної ГІС

Дякую за увагу!