

**КВАЛІФІКАЦІЙНА ВИПУСКНА РОБОТА
НА ЗДОБУТТЯ ОСВІТНЬОГО СТУПЕНЯ
БАКАЛАВР АРХІТЕКТУРИ**

на тему:

«БУДИНОК ДИТИНИ В М. БУЧІ КИЇВСЬКОЇ ОБЛАСТІ»

загальним обсягом **8** аркушів формату А1, пояснювальна записка **60** с.

Виконала: студентка групи АРХ-21-1А
191 «Архітектура та містобудування»,
Освітньо-професійна програма «Архітектура та містобудування»
(шифр і назва спеціальності, освітньо-наукової програми)

Івахненко Ярослава Вадимівна

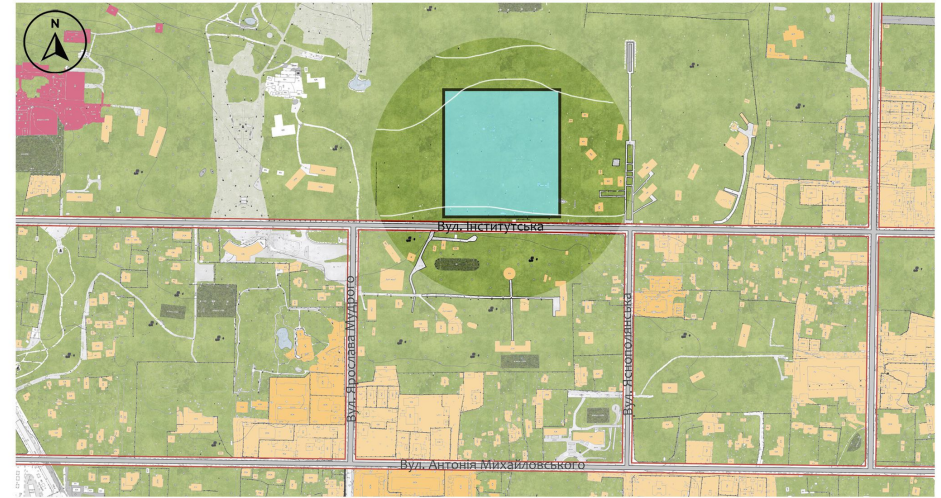
(прізвище, ім'я, по батькові)

Керівник: доц. Маслова Марія Олександрівна

(наук. ступінь, посада, прізвище, ім'я, по батькові)

Київ – 2025 р.

Містобудівне рішення



Ситуаційний план

Умовні позначення до ситуаційного плану

- | | | | |
|--|-------------------------------------|--|---|
| | Ділянка для проектування | | Території об'єктів громадської забудови |
| | Території садибної забудови | | Рідколісся |
| | Території багатоквартирної забудови | | Території зелених насаджень загального |

Експлікація до генерального плану

1. Будівля, що проектується
2. Головний вхід
3. Заїзд для автомобілів
4. Паркінг для відвідувачів
5. Паркінг для персоналу
6. Сміттеві баки
7. Господарський будиночок
8. Дитячі майданчики
9. Навіс
10. Місце для спорту із спеціальним покриттям
11. Міні футбольне поле
12. Город
13. Рекреаційна зона
14. Штучне озеро



Генеральний план

0 5 10 20 50 100

Умовні позначення до генерального плану

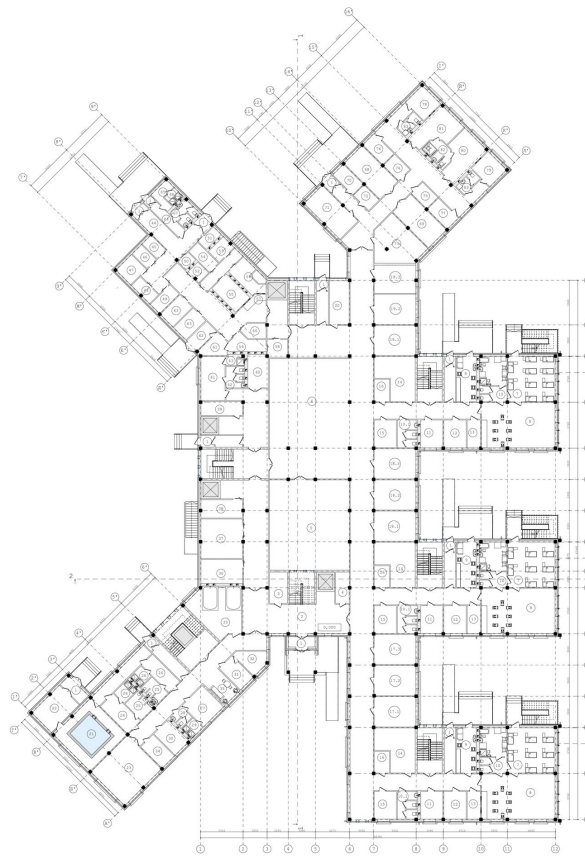
- | | |
|--|--|
| | Головний вхід |
| | Заїзд для транспорту |
| | Службові входи |
| | Виходи із укриття |
| | Окремі виходи із дитячих роздягалень та сплень |
| | Межі ділянки проектування |
| | Червона лінія забудови |
| | Асфальтове покриття |
| | Пішохідне покриття |
| | Гумове покриття для дитячих та спортивного майданчиків |
| | Озеленення території |
| | Зелені насадження |

Плани поверхів

Експлікація приміщень на відм. 0,000

Вхідна група		
1. Тамбур	4м2	
2. Вестибиль	53 м2	
3. Аптека	10 м2	
4. Охорона	6,6 м2	
5. Атриум	113 м2	
6. Атриум	113 м2	
Групові приміщення		
7. Спальня	33 м2	
8. Трива з ідалією	50м2	
9. Роздагальня	13,5 м2	
10. Санвузол з ванною та душовою	19 м2	
10.1. Санвузол для персоналу	8,7 м2	
11. Кімната відпочинку лікарів	9,6 м2	
12. Кімната відпочинку виконавців	9,5 м2	
13. Буфетно-роздавальня	5,6 м2	
14. Комора зберігання особистих речей	23,2 м2	
15. Комора для зберігання іграшок	9,5 м2	
16. Комора	5,3 м2	
Медицинські приміщення		
17. Кабінети лікарів спеціалістів		
18. Лікування зору		
17.1. Кабінет тифлопедагога	20 м2	
17.2. Кабінет апаратного лікування зору	20 м2	
17.3. Кабінет офтальмолога	20 м2	
18. Кабінети лікарів спеціалістів для лікування затримки розвитку		
18.1. Кабінет дефектолога	20 м2	
18.2. Кабінет корекційної педагогіки	20 м2	
18.3. Кабінет ерготерапії	20 м2	
19. Кабінети лікарів спеціалістів для лікування повного слуху		
19.1. Кімната адаптації слуху	20 м2	
19.2. Аудиологічний кабінет	20 м2	
19.3. Кабінет сурдопедагога	20 м2	
20. Кабінет чергової медсестри	13,7 м2	
Оздоровчий блок з басейном		
21. Басейн	42,3 м2	
22. Технічне приміщення для обслуговування басейну	17,2 м2	
23. Приміщення для розминки	39 м2	
24. Роздагальня	11 м2	
25. Санвузол	7 м2	
26. Душова	4,3 м2	
27. Тренерська	13,3 м2	
28. Санвузол для тренерів та персоналу	3,8 м2	
29. Душова для тренерів та персоналу	3,4 м2	
30. Кабінет першої медичної допомоги	9,2 м2	
31. Кабінет медсестри	9,5 м2	
32. Кабінет масажу	9 м2	
33. Зал з ванними	36 м2	
34. Комора для зберігання інвентарю	8,6 м2	
35. Зона очікування перед басейном	10,1 м2	
Пральний блок		
36. Сушка	18 м2	
37. Пральня	26 м2	
38. Приміщення для сортування бруду/білизни	11,5 м2	
39. Приміщення для прасування	10 м2	
40. Кастильня	10 м2	
41. Роздагальня для персоналу прального блоку	16,5 м2	
42. Санвузол для персоналу	6 м2	
43. Душова	3 м2	
Харчоблок		
44. Отримання сировини/сортування	10 м2	
45. Комора для зберігання сипучих продуктів	5 м2	
46. Комора для зберігання оливок та фруктів	5 м2	
47. Комора для зберігання напоїв	7 м2	
48. Холодильник для зберігання риби	5м2	
49. Холодильник для зберігання м'яса	5 м2	
50. Холодильник для зберігання яєць	3 м2	
51. Холодильник для зберігання молочних продуктів	5 м2	
52. Мийна для яєць	3 м2	
53. Мийна для посуду кухні	16 м2	
54. Місце зберігання чистого посуду	10 м2	
55. Гарячий цех	15м2	
56. Холодний цех	12 м2	
57. Роздавальня	7 м2	
58. Зберігання брудуного столового посуду	10 м2	
59. Мийна брудуного посуду	7 м2	
60. Зберігання чистого посуду	7 м2	
61. Накопичення харчових відходів	10 м2	
62. Дезинфекційний тамбур	6 м2	
63. Забутковий	7 м2	
64. Окремий вхід/вихід для персоналу кухні	6 м2	
65. Роздагальня персоналу	5 м2	
66. Душова	4 м2	
67. Санвузол	6 м2	
Ізолятор та карантинне відділення		
68. Приймальня та чекальня для карантинного відділення	20 м2	
69. Приймальня та чекальня для ізолятора	20 м2	
70. Охорона	6,5 м2	
71. Кімната прибиральниць	20,6 м2	
72. Комора	5,1 м2	
73. Процедура	37 м2	
74. Буфет для ізолятора	5,4 м2	
75. Буфет для карантинного відділення	5,4 м2	
76. Медикаменти	7 м2	
77. Комора	7 м2	
78. Чергова медсестра	10 м2	
79. Черговий лікар	10 м2	
80. Папара	18 м2	
81. Ізолятор	18 м2	
82. Сумісний санвузол	8 м2	
83. Санвузол для персоналу	4 м2	

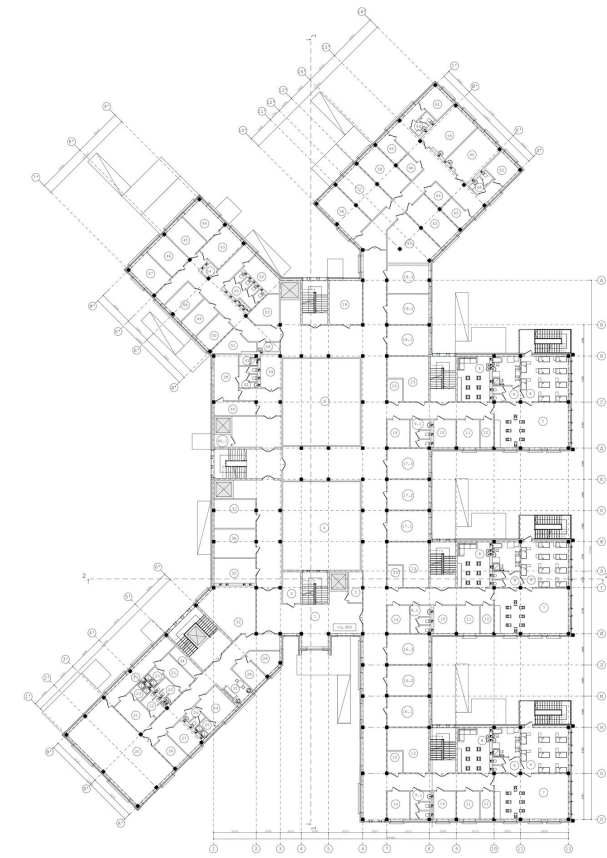
План на відмітці 0,000



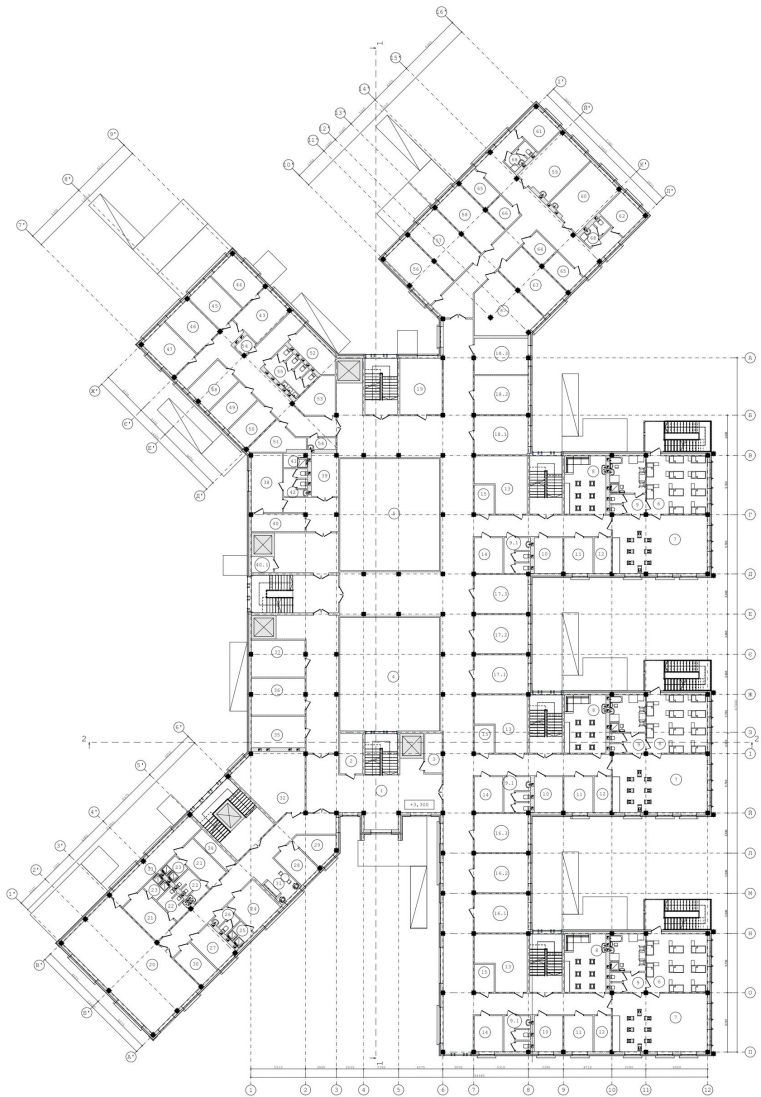
Експлікація приміщень на відм. +3,300

1. Вестибиль	53 м2
2. Черговий поверху	10 м2
3. Комора	6,5 м2
4. Атриум	113 м2
5. Атриум	113 м2
Групові приміщення	
6. Спальня	33 м2
7. Трива з ідалією	50 м2
8. Роздагальня	22,5 м2
9. Санвузол з ванною та душовою	19 м2
9.1. Санвузол для персоналу	8,7 м2
10. Кімната відпочинку лікарів	9,6 м2
11. Кімната відпочинку виконавців	9,5 м2
12. Буфетно-роздавальня	5,6 м2
13. Комора зберігання особистих речей	23,2 м2
14. Комора для зберігання іграшок	9,5 м2
15. Комора	5,3 м2
Медицинські приміщення	
16. Кабінети лікарів спеціалістів	
17. Лікування зору	
16.1. Кабінет тифлопедагога	20 м2
16.2. Кабінет апаратного лікування зору	20 м2
16.3. Кабінет офтальмолога	20 м2
17. Кабінети лікарів спеціалістів для лікування затримки розвитку	
17.1. Кабінет дефектолога	20 м2
17.2. Кабінет корекційної педагогіки	20 м2
17.3. Кабінет ерготерапії	20 м2
18. Кабінети лікарів спеціалістів для лікування повного слуху	
18.1. Кімната адаптації слуху	20 м2
18.2. Аудиологічний кабінет	20 м2
18.3. Кабінет сурдопедагога	20 м2
19. Кабінет чергової медсестри та процедура	22 м2
Атлетично-спортивний блок	
20. Спортивний зал	60 м2
21. Роздагальня	11 м2
22. Санвузол	7 м2
23. Душова	4,3 м2
24. Тренерська	13,3 м2
25. Душова для персоналу	3,4 м2
26. Санвузол для персоналу	3,8 м2
27. Кабінет першої медичної допомоги	9,2 м2
28. Кабінет медсестри	9,5 м2
29. Кабінет масажу	9 м2
30. Комора інвентарю	8,6 м2
31. Зона очікування	10,1 м2
32. Зал кортувальної гімнастики	36 м2
33. Окремий вихід із роздагальні в спортзал	17,1 м2
34. Комора	5,5 м2
Господарсько-побутовий блок	
35. Шафка майстеря	15 м2
36. Ремонт одягу та взуття	18 м2
37. Сушіння одягу та взуття	18 м2
38. Кімната для техперсоналу	16,5 м2
39. Комора	10 м2
40. Комора для речей	10 м2
41. Душова	3 м2
42. Санвузол	6 м2
Адміністративний блок	
43. Кабінет керівника	14 м2
44. Кімната для загальних зборів персоналу	12 м2
45. Кімната для процесу усновлення	12 м2
46. Кімната для зустрічі з родичами	12 м2
47. Методичний кабінет	12 м2
48. Кабінет секретаря та бухгалтера	12 м2
49. Кабінет техперсоналу	10 м2
50. Кабінет завгоспа	10 м2
51. Атриум	11 м2
52. Кімната для зберігання документів	10 м2
53. Гардероб	15 м2
54. Комора	3,2 м2
55. Санвузол для відвідувачів та персоналу	22 м2
Кабінети лікарів-спеціалістів	
56. Кабінет головного лікаря	20 м2
57. Кабінет головної медсестри	20 м2
58. Кабінет невропатолога	20 м2
59. Кабінет стоматолога	22 м2
60. Кабінет ЛОРа	22 м2
61. Кабінет психолога	10 м2
62. Кабінет логопеда	10 м2
63. Медична кімната з документациєю	20 м2
64. Зберігання медикаментів	5 м2
65. Зберігання медичного обладнання	7 м2
66. Комора	5,4 м2
67. Кабінет фізіотерапії	37 м2
68. Санвузол для персоналу	4 м2

План на відмітці +3,300



Плани поверхів



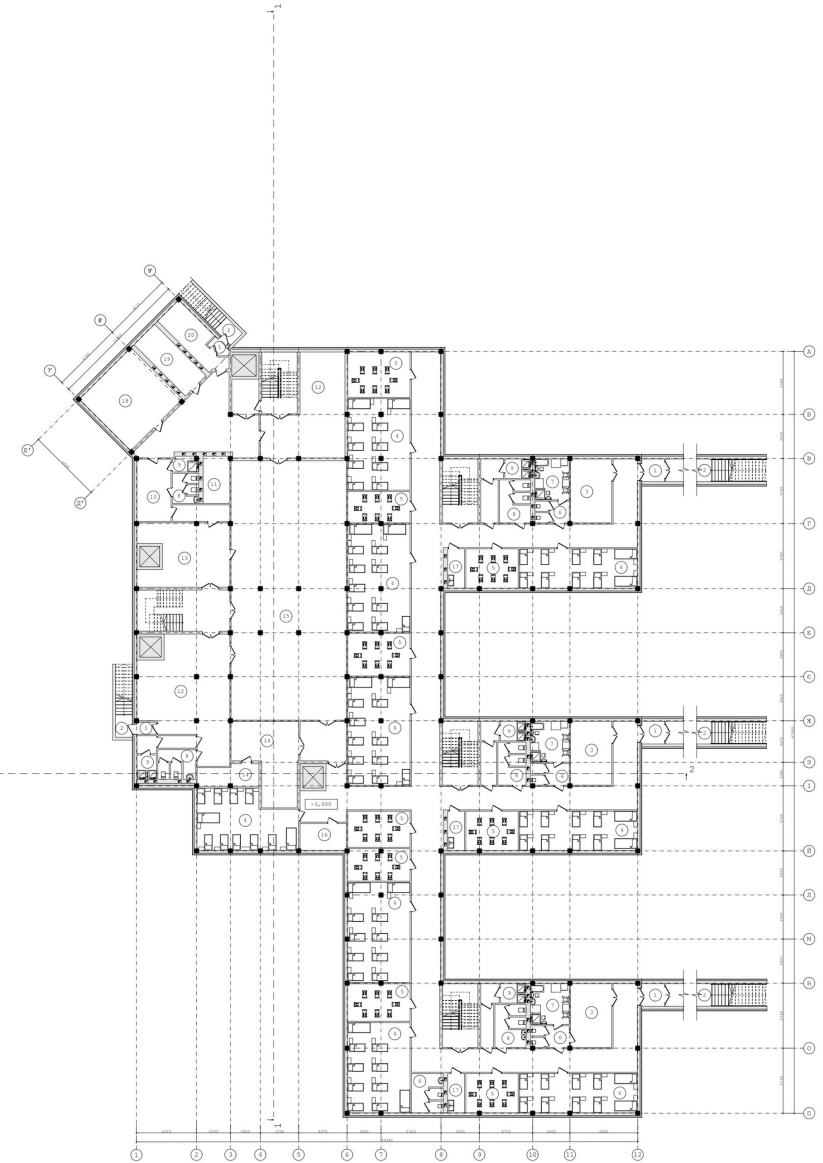
Експлікація приміщень на відмітці +6,000

1. Вестибіль	53 м ²
2. Черговий поверху	10 м ²
3. Комора	6,5 м ²
4. Атриум	113 м ²
5. Атриум	113 м ²
Групові приміщення	
6. Спальня	33 м ²
7. Ігрова з Удалнею	50 м ²
8. Роздягальня	22,5 м ²
9. Санвузол з ванною та душовою	19 м ²
9.1. Санвузол для персоналу	8,7 м ²
10. Кімната відпочинку лікарів	8,6 м ²
11. Кімната відпочинку вихователів	9,5 м ²
12. Буфетно-роздягальня	5,6 м ²
13. Комора зберігання особистих речей	23,2 м ²
14. Комора для зберігання іграшок	9,5 м ²
15. Комора	5,3 м ²
Медичні приміщення	
16. Кабінети лікарів спеціалістів із лікування зору	
16.1. Кабінет тифлопедагога	20 м ²
16.2. Кабінет апаратного лікування зору	20 м ²
16.3. Кабінет офтальмолога	20 м ²
17. Кабінети лікарів спеціалістів для лікування затримки розвитку	
17.1. Кабінет дефектолога	20 м ²
17.2. Кабінет корекційної педагогіки	20 м ²
17.3. Кабінет ерготерапії	20 м ²
18. Кабінети лікарів спеціалістів для лікування початкової слуху	
18.1. Кімната адаптації слуху	20 м ²
18.2. Аудіологічний кабінет	20 м ²
18.3. Кабінет сурдопедагога	20 м ²
19. Кабінет чергової медсестри та процедурна	22 м ²
Блок з приміщеннями для розвитку	
20. Майстерня ручної праці	25 м ²
21. Музичний кабінет	36 м ²
22. ЛФК	58 м ²
Приміщення для персоналу	
23. Роздягальня для персоналу	16,5 м ²
24. Приміщення для зберігання обладнання	10 м ²
25. Комора зі зберіганням форми для персоналу	10 м ²
26. Санвузол	6 м ²
27. Душова	3 м ²
Приміщення для занять та ігор	
28. Кімната сенсорного розвитку	25 м ²

Експлікація приміщень на відмітці -3,000

1. Тамбур	3
2. Вихід із укриття	20
3. Роздягальня	50
4. Спальня	17
5. Місце для харчування	7
6. Санвузол для дітей	12
7. Душова	10,5
8. Санвузол для персоналу	4
9. Душова для персоналу	11
10. Кімната для персоналу	10
11. Комора	70
12. Укриття для персоналу	40
13. Комора для зберігання необхідних речей	40
14. Комора для зберігання продуктів	240
15. Ігрова	15
16. Медичне приміщення	5
17. Буфетно-роздягальня	40
Технічні приміщення	
18. Котельня	15
19. Вентиляційна камера	15
20. Електрощитова	15 м ²

План на відмітці +6,600



План на відмітці -3,000

Фасади



Фасад по осях Г'-12

Фасад по осях П-1'



Фасад по осях 12-1'

Фасад по осях 16'-II

Розрізи

Композитна панель-10мм
Контробрешітка-50мм
Обрешітка-40мм
Гідроізоляційна мембрана-1мм
Теплоізоляція між кроквами-170мм
Додаткова теплоізоляція між кроквами-50мм
Пароізоляція-1мм
Обрешітка під оздоблення-20мм
Внутрішнє оздоблення-12мм

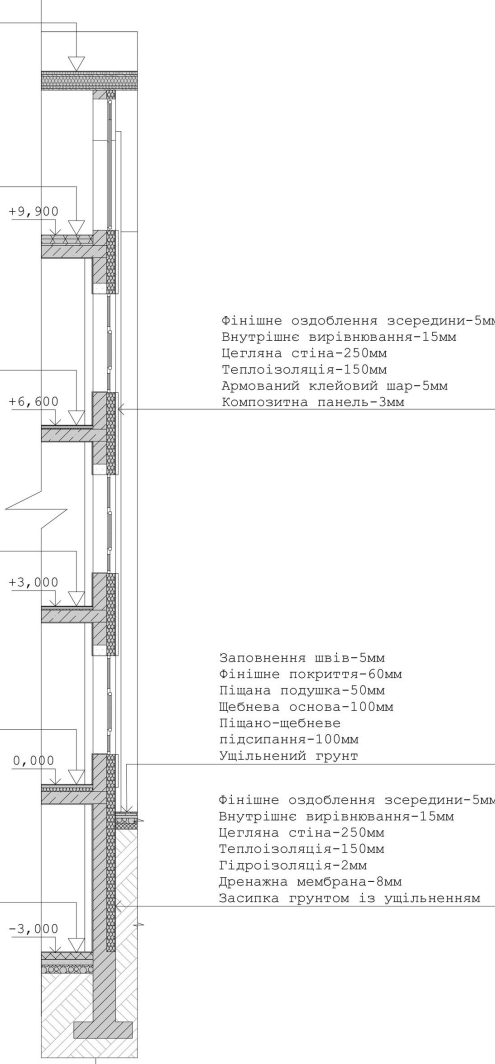
Гідроізоляція-3мм
Утеплювач-150мм
Пароізоляція-1мм
Жорстка основа під утеплювач-40мм
Плита перекриття-220мм
Підшивка стелі знизу-15мм

Фінішне покриття підлоги-10мм
Підкладка під фінішне покриття-3мм
Цементно-піщана стяжка-40мм
Звукоізоляційний шар-20мм
Плита перекриття-220мм
Підшивка стелі знизу-15мм

Фінішне покриття підлоги-10мм
Підкладка під фінішне покриття-3мм
Цементно-піщана стяжка-40мм
Звукоізоляційний шар-20мм
Плита перекриття-220мм
Підшивка стелі знизу-15мм

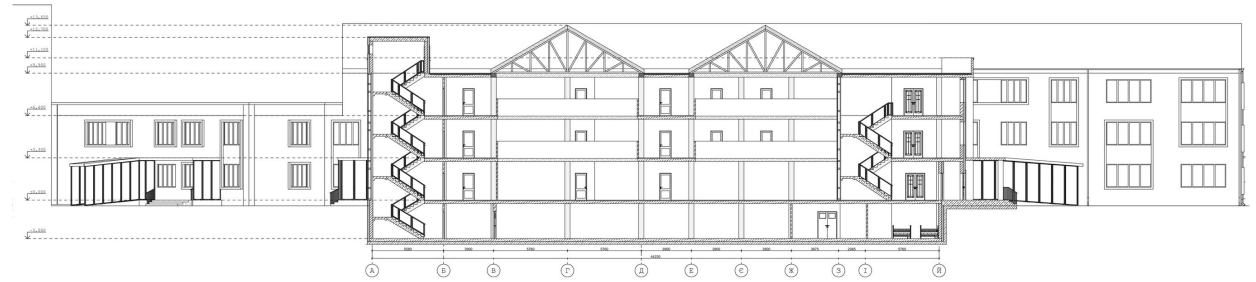
Фінішне покриття підлоги-10мм
Підкладка під фінішне покриття-3мм
Цементно-піщана стяжка-50мм
Теплоізоляція-100мм
Пароізоляція-1мм
Плита перекриття-220мм
Підшивка стелі знизу-15мм

Фінішне покриття-3мм
Бетонна плита-100мм
Гідроізоляція-3мм
Піщана подушка-3мм
Щебнева підсіпка-150мм
Ущільнений ґрунт



12

Розріз по стіні



Розріз 1-1



Розріз 2-2

Заповнення швів-5мм
Фінішне покриття-60мм
Піщана подушка-50мм
Щебнева основа-100мм
Піщано-щебневе підсіпання-100мм
Ущільнений ґрунт

Фінішне оздоблення зсередини-5мм
Внутрішнє вирівнювання-15мм
Цегляна стіна-250мм
Теплоізоляція-150мм
Гідроізоляція-2мм
Дренажна мембрана-8мм
Засипка ґрунтом із ущільненням

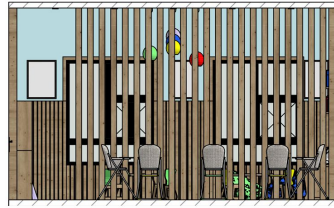
Перспектива будівлі



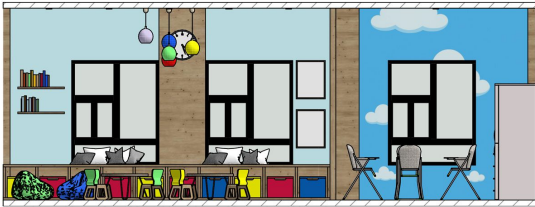
Дизайн інтер'єру



Розгортка 1-2



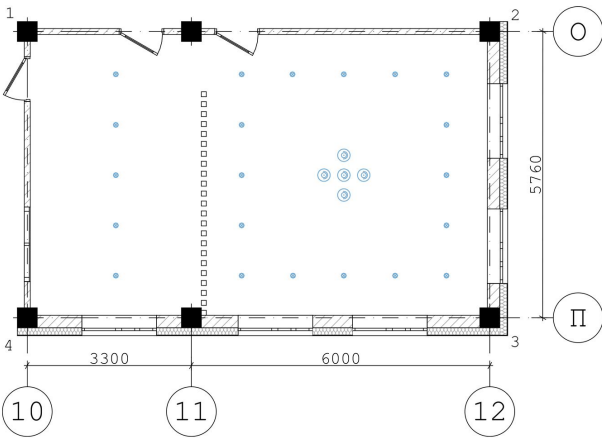
Розгортка 2-3



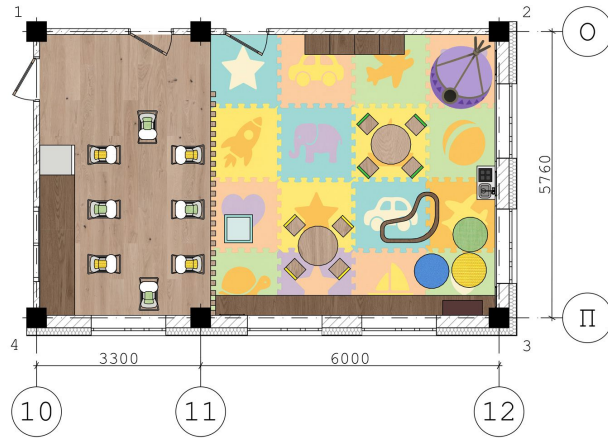
Розгортка 3-4



Розгортка 4-1



План стелі



План підлоги

