

**АТЕСТАЦІЙНА РОБОТА
НА ЗДОБУТТЯ ОСВІТНЬОГО СТУПЕНЯ БАКАЛАВР**

на тему:

«Навчально-просвітницький центр у місті Ірпені Київської області»

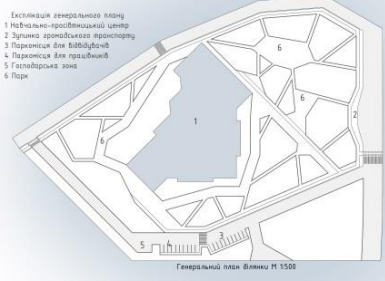
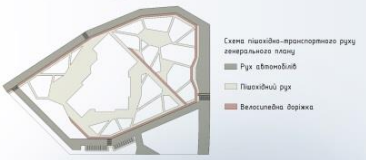
Виконала: студентка групи арх-46
191 «Архітектура та містобудування»

Гнилоскуренко Вікторія Олександрівна

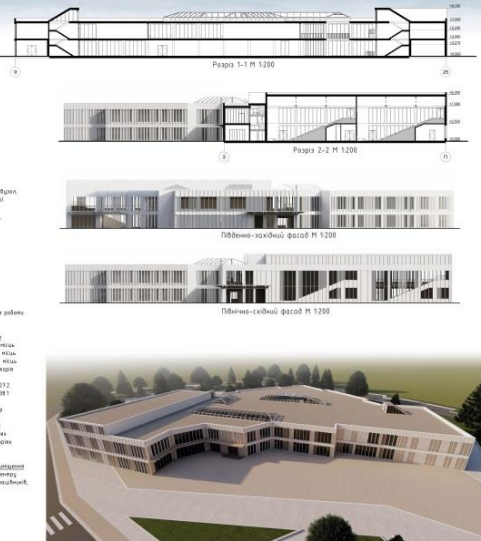
Керівник: ст. викладач Чернятевич Наталія Григорівна

Рецензент кафедра ДАС

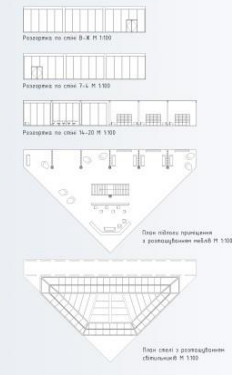
Київ 2023

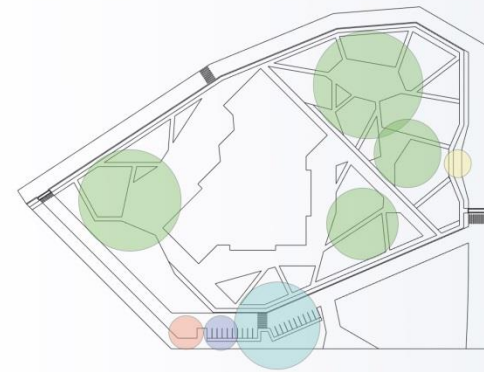


- Експлікація приміщень
- Відносні номери**
- 1 Вестибюль
 - 2 Готельварня
 - 3 Ресторан
 - 4 Зона кемпінгів
 - 5 С/Б
 - 6 Зона для вбудованих
- Величезний простір**
- 1 Величезний простір
 - 2 Величезний простір, сходи, ліфти, парковка, привокзальні
- Культурний центр**
- 1 Кім. на 60 місць
 - 2 Аудіо
 - 3 Залиття
 - 4 Концертний зал
 - 5 Музей
 - 6 Музейні
 - 7 Прочитання преси
 - 8 Читальня преси
 - 9 С/Б для вбудованих
- Об'єкти**
- 10 Капітальні виставки для роботи
 - 11 Національно-просвітницький центр
- Національно-просвітницький центр**
- 12 Національно-просвітницький центр
 - 13 Національно-просвітницький центр
 - 14 Національно-просвітницький центр
 - 15 Національно-просвітницький центр
 - 16 Національно-просвітницький центр
 - 17 Національно-просвітницький центр
 - 18 Національно-просвітницький центр
 - 19 Національно-просвітницький центр
 - 20 Національно-просвітницький центр
 - 21 Національно-просвітницький центр
 - 22 Національно-просвітницький центр
 - 23 Національно-просвітницький центр
 - 24 Національно-просвітницький центр
 - 25 Національно-просвітницький центр
 - 26 Національно-просвітницький центр
 - 27 Національно-просвітницький центр
 - 28 Національно-просвітницький центр
 - 29 Національно-просвітницький центр
 - 30 Національно-просвітницький центр
 - 31 С/Б
- Адміністративні приміщення**
- 32 Адміністративні приміщення
 - 33 Адміністративні приміщення
 - 34 Адміністративні приміщення
 - 35 Адміністративні приміщення
 - 36 Адміністративні приміщення
 - 37 Адміністративні приміщення
 - 38 Адміністративні приміщення
 - 39 Адміністративні приміщення
 - 40 Адміністративні приміщення
 - 41 Адміністративні приміщення

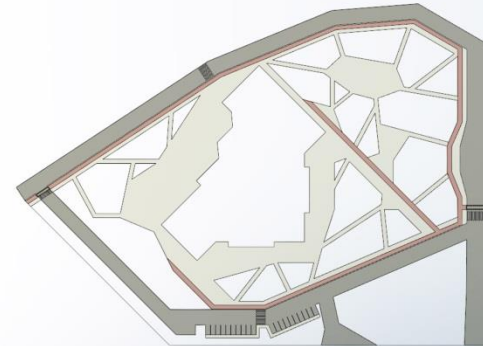


Навчально-просвітницький центр у місті Ірпінь Київської області





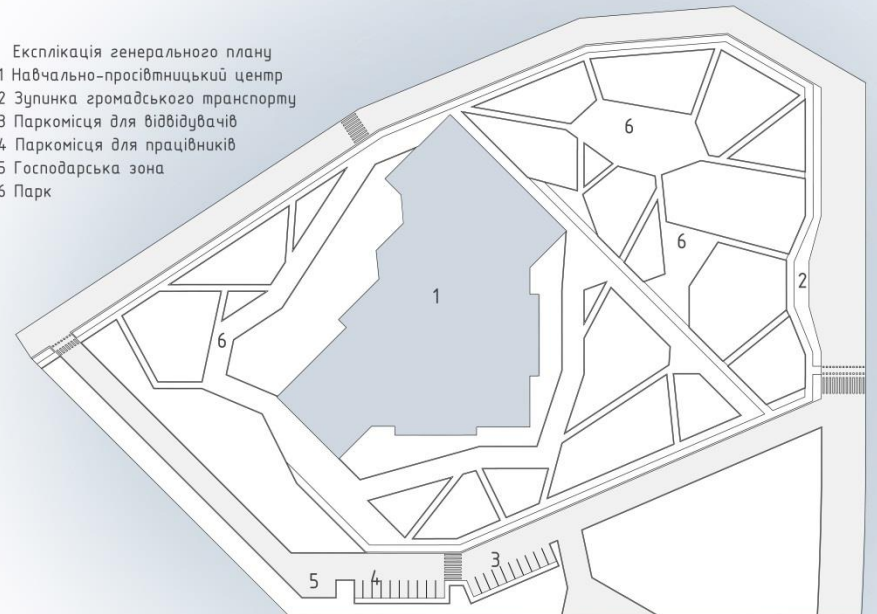
- Схема функціонального зонування генерального плану
- Паркова зона
 - Зона парковки для відвідувачів
 - Зона парковки для працівників
 - Господарська зона
 - Зупинка громадського транспорту



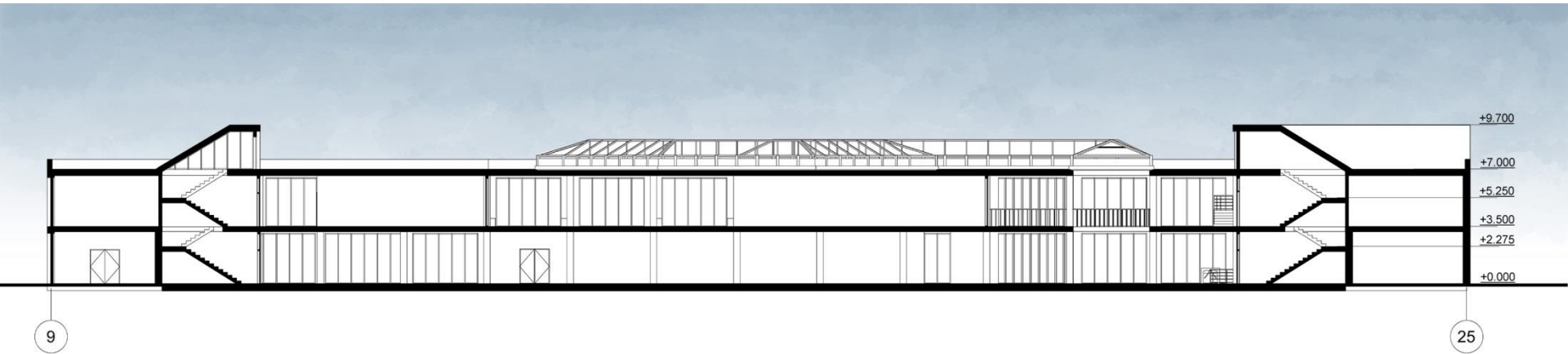
- Схема пішохідно-транспортного руху генерального плану
- Рух автомобілів
 - Пішохідний рух
 - Велосипедна доріжка

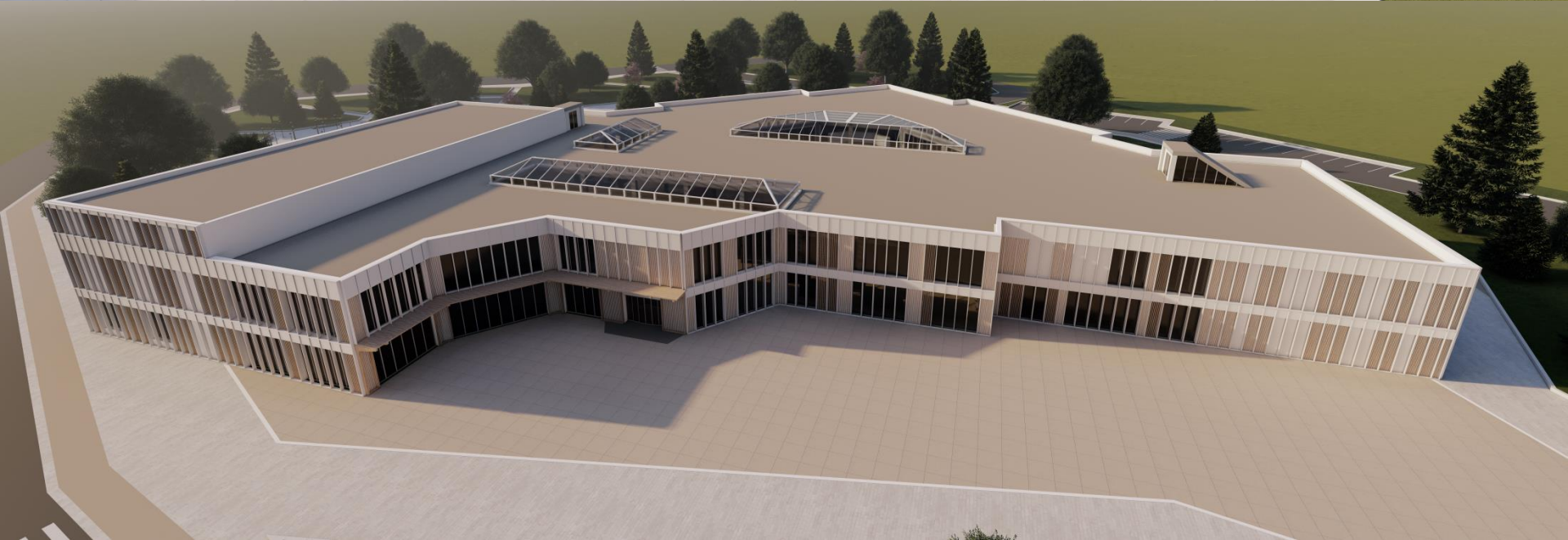


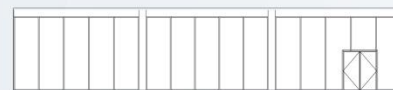
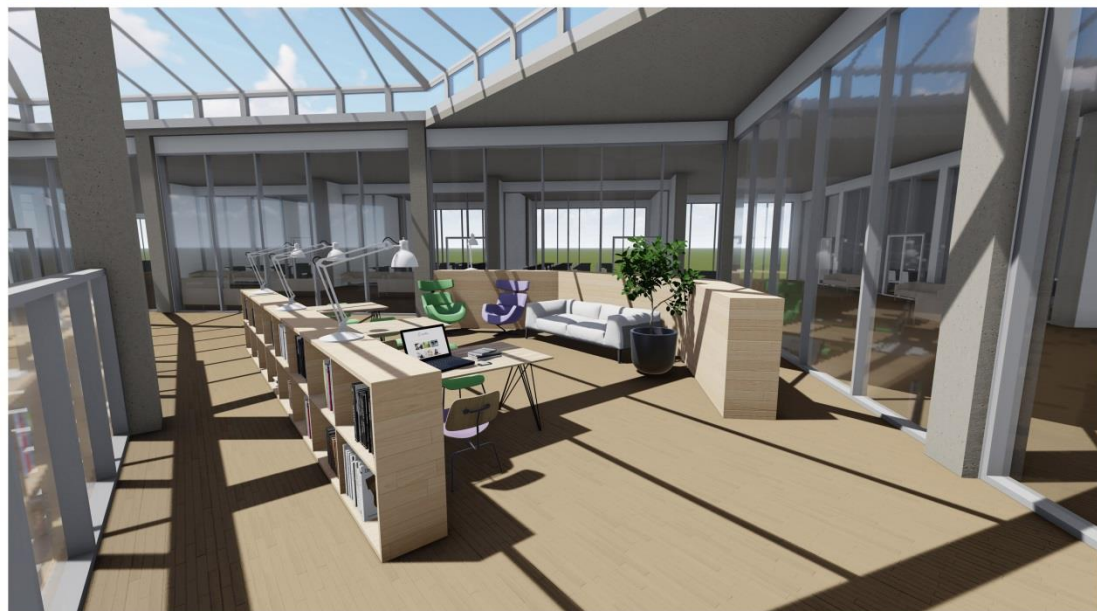
- Експлікація генерального плану
- 1 Навчально-просвітницький центр
 - 2 Зупинка громадського транспорту
 - 3 Паркомісця для відвідувачів
 - 4 Паркомісця для працівників
 - 5 Господарська зона
 - 6 Парк



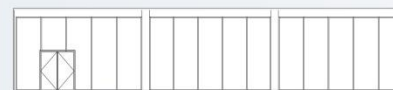
Генеральний план ділянки М 1:500







Розгортка по стіні В-Ж М 1:100



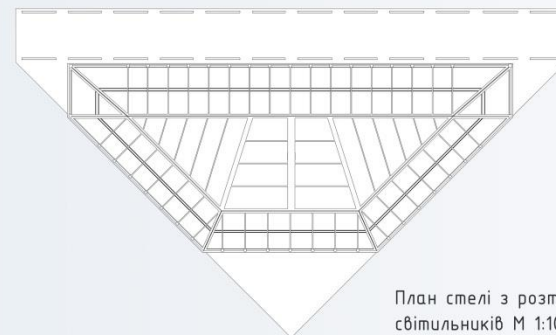
Розгортка по стіні 7-4 М 1:100



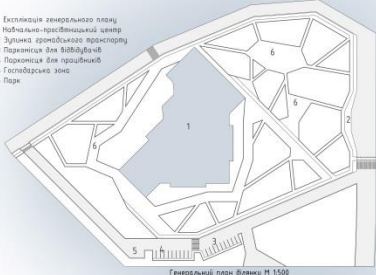
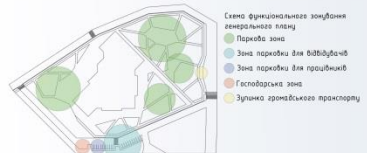
Розгортка по стіні 14-20 М 1:100



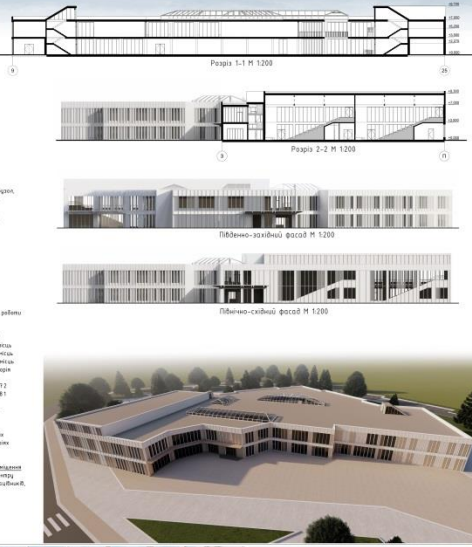
План підлоги приміщення
з розташуванням меблів М 1:100



План стелі з розташуванням
світильників М 1:100



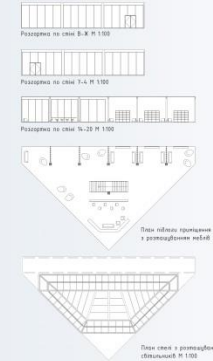
- Експлікація приміщень**
- Відносні номери**
1. Вестибюль
 2. Галерея
 3. Рішення
 4. Зона конференцій
 5. С/В
 6. Площа зустрічей
 7. Навчальний простір
 8. Бізнес-кімнати (робота, конференції, зустрічі)
 9. Зона для 40 осіб
 10. Задорожник
 11. Підприємство
 12. Рішення
 13. Підприємство
 14. Площа зустрічей
 15. С/В для вбудованих
- Відносні номери**
16. Конференційна з мультимедіа для роботи
 17. Підприємство-кафе
- Відносні номери**
18. Лекційний аудиторіум на 200 місць
 19. Інформаційний аудиторіум на 10 місць
 20. Інформаційний аудиторіум на 20 місць
 21. Мультифункціональний аудиторіум (більше простору)
 22. Конференційна зала на 10 осіб (312)
 23. Конференційна зала на 10 осіб (311)
 24. Конференційна зала на 10 осіб (310)
 25. Салонний навчальний простір (конференції)
 26. Рішення (55-70-200-100-5)
 27. Зона при навчальному аудиторіумі
 28. Зона при навчальному аудиторіумі
 29. С/В
- Адміністративно-підприємство**
30. Підприємство-кафе
 31. Підприємство-кафе
 32. Підприємство-кафе
 33. Підприємство-кафе
 34. Підприємство-кафе
 35. Підприємство-кафе
 36. Підприємство-кафе
 37. Підприємство-кафе
 38. Підприємство-кафе
 39. Підприємство-кафе
 40. Підприємство-кафе
 41. Підприємство-кафе
 42. Підприємство-кафе
 43. Підприємство-кафе
 44. Підприємство-кафе
 45. Підприємство-кафе
 46. Підприємство-кафе
 47. Підприємство-кафе
 48. Підприємство-кафе
 49. Підприємство-кафе
 50. Підприємство-кафе
 51. Підприємство-кафе
 52. Підприємство-кафе
 53. Підприємство-кафе
 54. Підприємство-кафе
 55. Підприємство-кафе
 56. Підприємство-кафе
 57. Підприємство-кафе
 58. Підприємство-кафе
 59. Підприємство-кафе
 60. Підприємство-кафе
 61. Підприємство-кафе
 62. Підприємство-кафе
 63. Підприємство-кафе
 64. Підприємство-кафе
 65. Підприємство-кафе
 66. Підприємство-кафе
 67. Підприємство-кафе
 68. Підприємство-кафе
 69. Підприємство-кафе
 70. Підприємство-кафе
 71. Підприємство-кафе
 72. Підприємство-кафе
 73. Підприємство-кафе
 74. Підприємство-кафе
 75. Підприємство-кафе
 76. Підприємство-кафе
 77. Підприємство-кафе
 78. Підприємство-кафе
 79. Підприємство-кафе
 80. Підприємство-кафе
 81. Підприємство-кафе
 82. Підприємство-кафе
 83. Підприємство-кафе
 84. Підприємство-кафе
 85. Підприємство-кафе
 86. Підприємство-кафе
 87. Підприємство-кафе
 88. Підприємство-кафе
 89. Підприємство-кафе
 90. Підприємство-кафе
 91. Підприємство-кафе
 92. Підприємство-кафе
 93. Підприємство-кафе
 94. Підприємство-кафе
 95. Підприємство-кафе
 96. Підприємство-кафе
 97. Підприємство-кафе
 98. Підприємство-кафе
 99. Підприємство-кафе
 100. Підприємство-кафе



Навчально-просвітницький центр у місті Ірпінь Київської області



Висхідна, пр. Ірпінь, д. 45, Глобаліс-сервіс, В. П. Київщина, Чортківський район



План столів з розташуванням стільців М 1:100