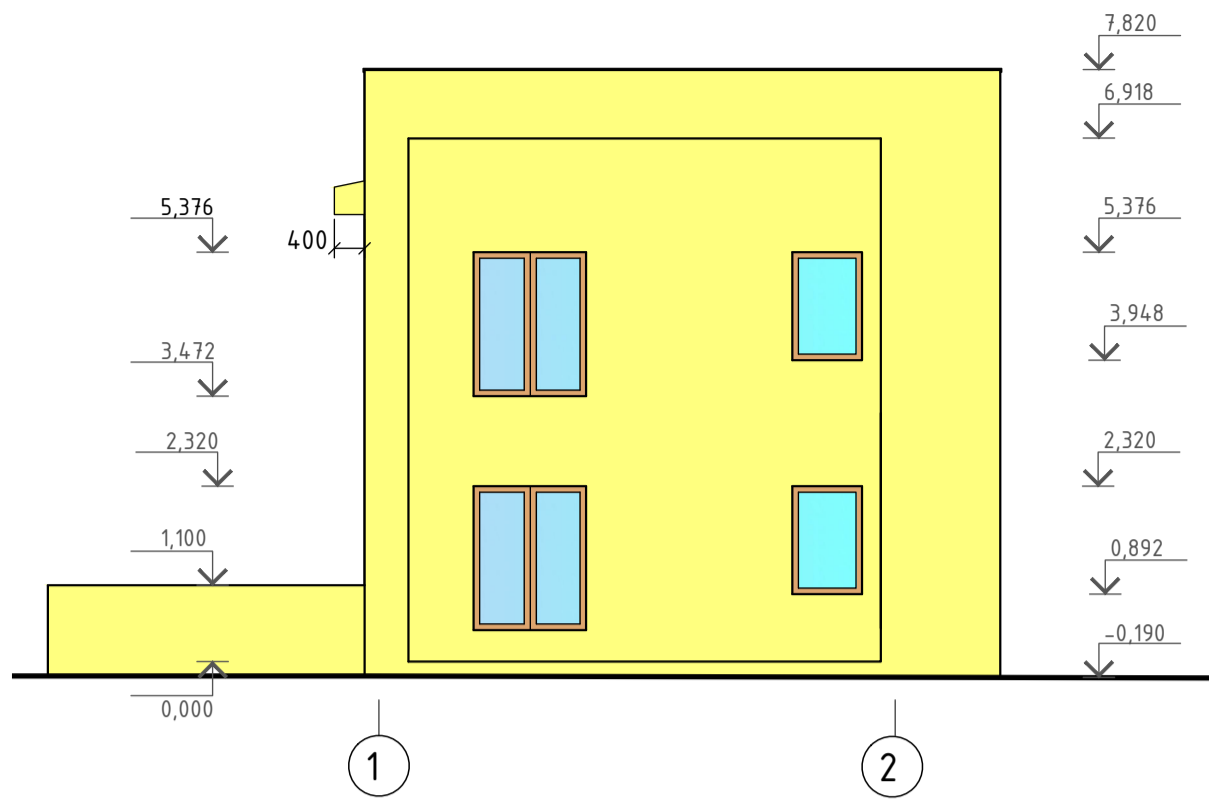


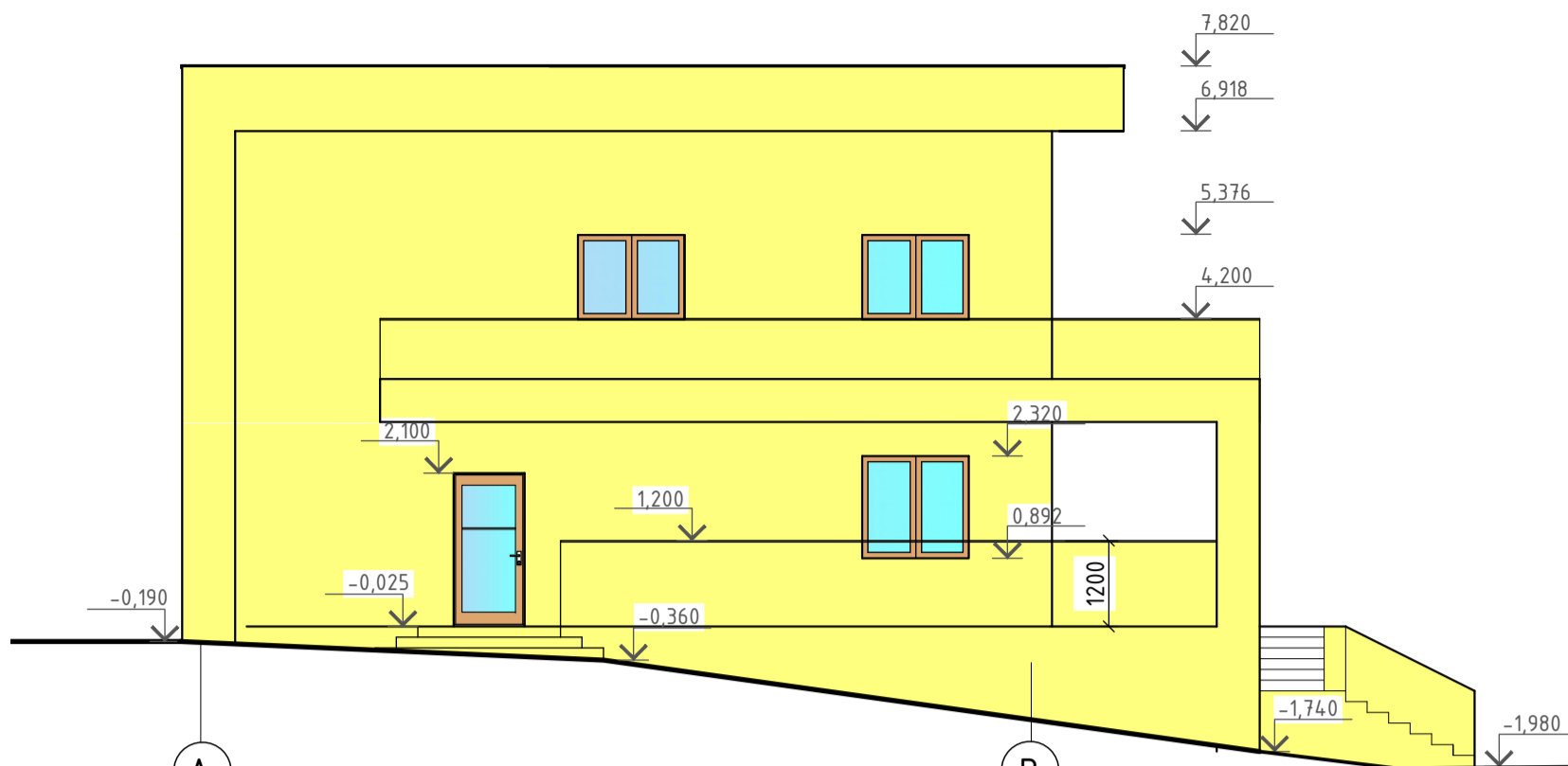
Фасад 1-2



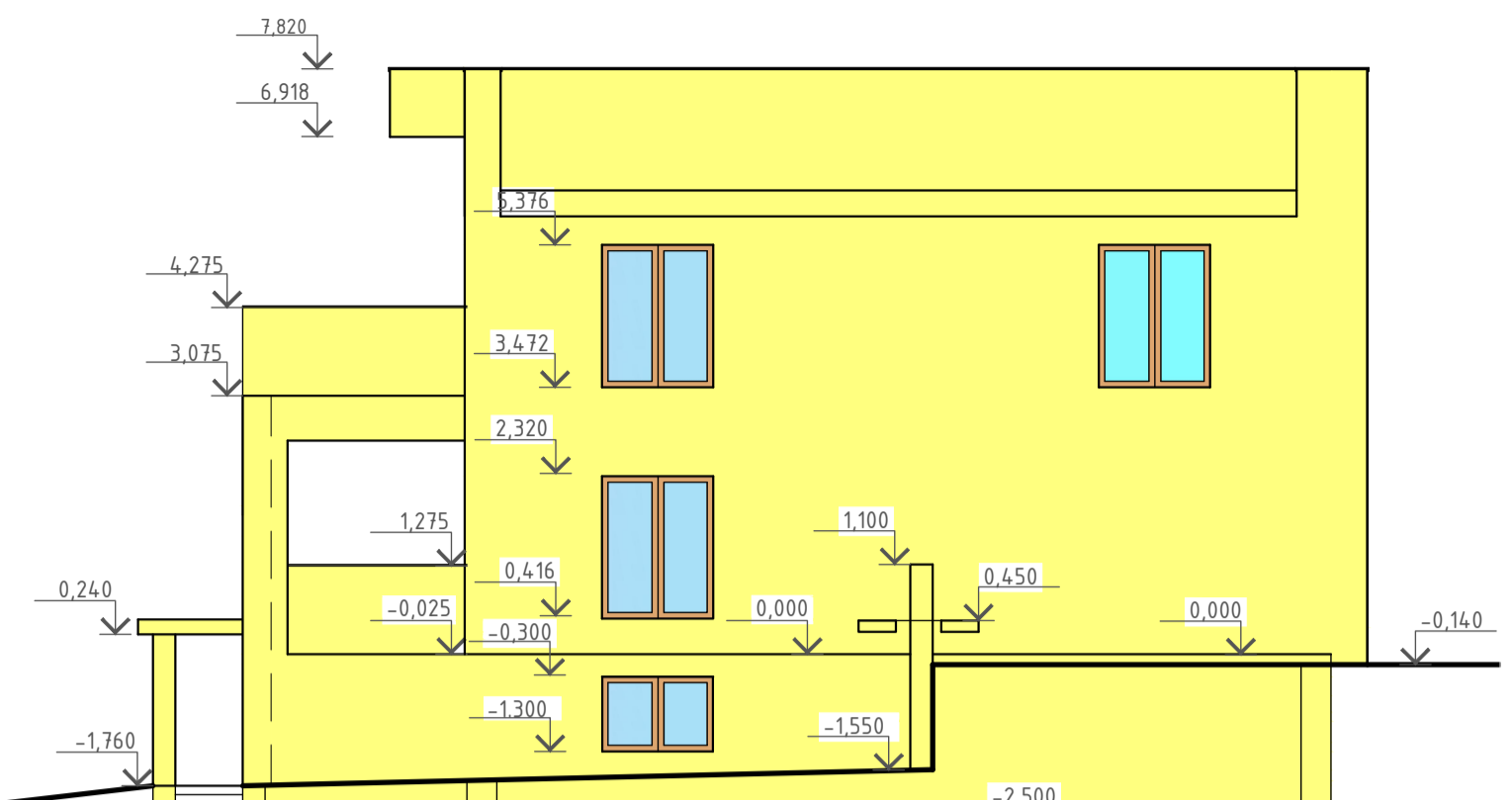
Фасад 2-1



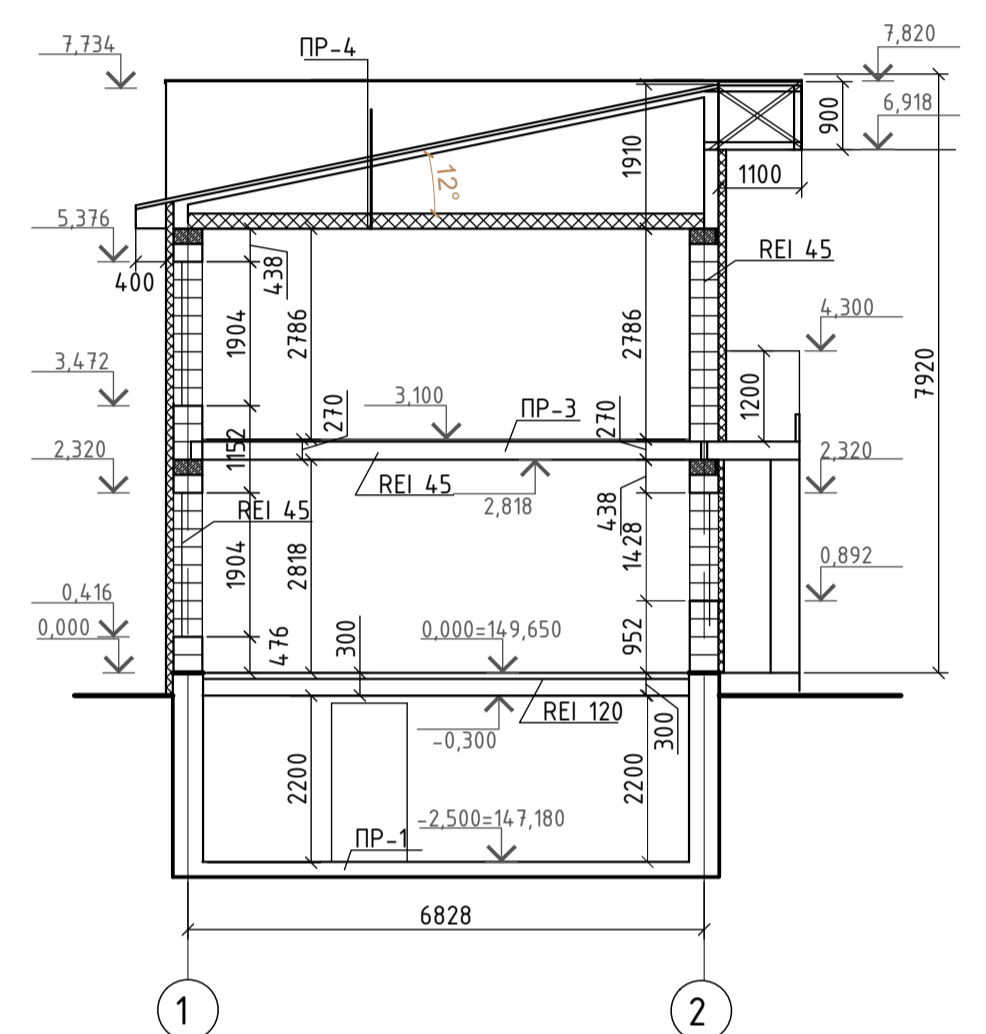
Фасад А-В



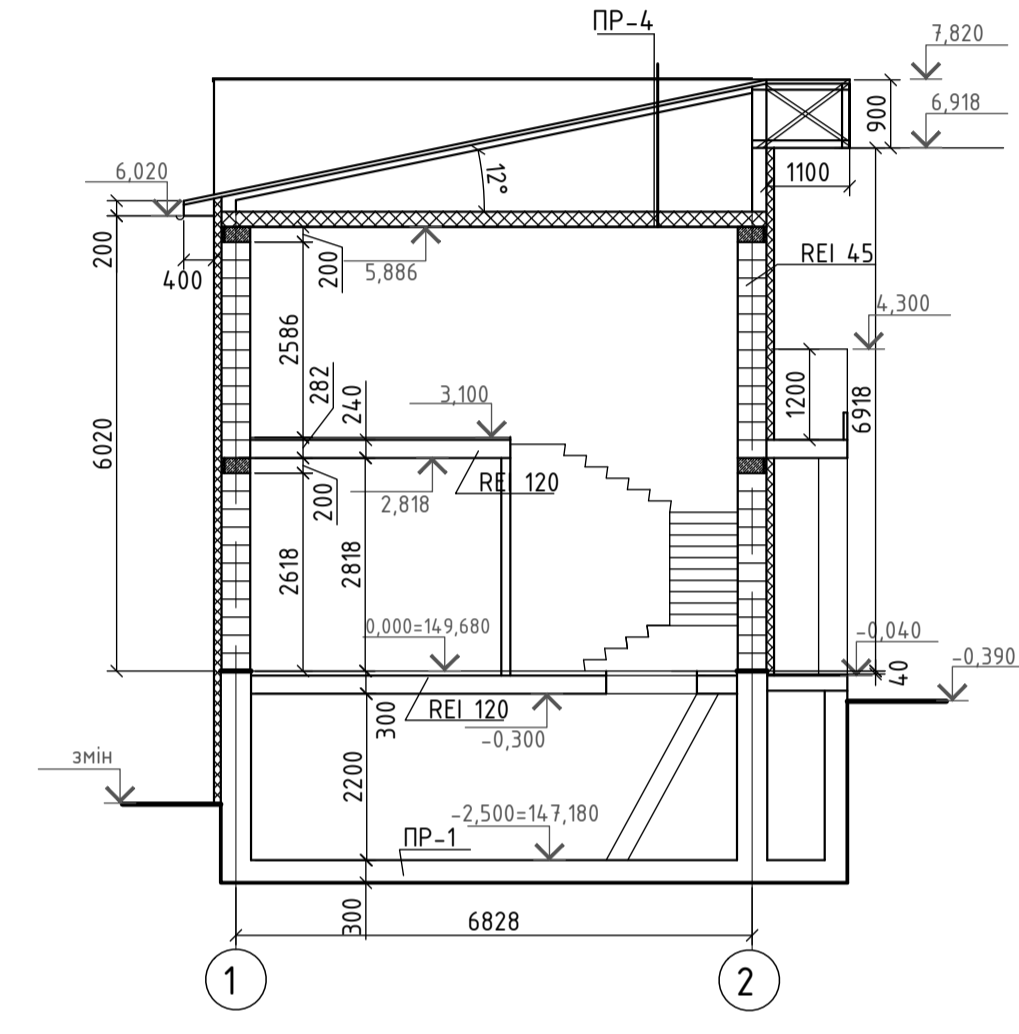
Фасад В-А



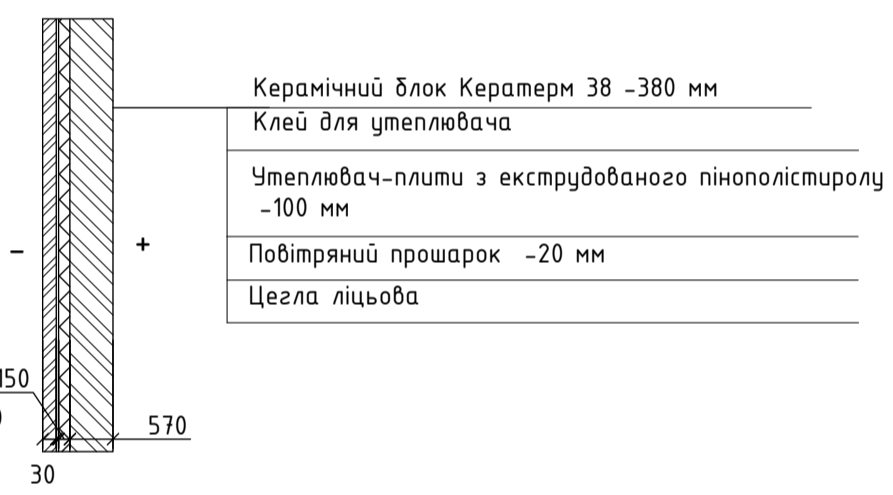
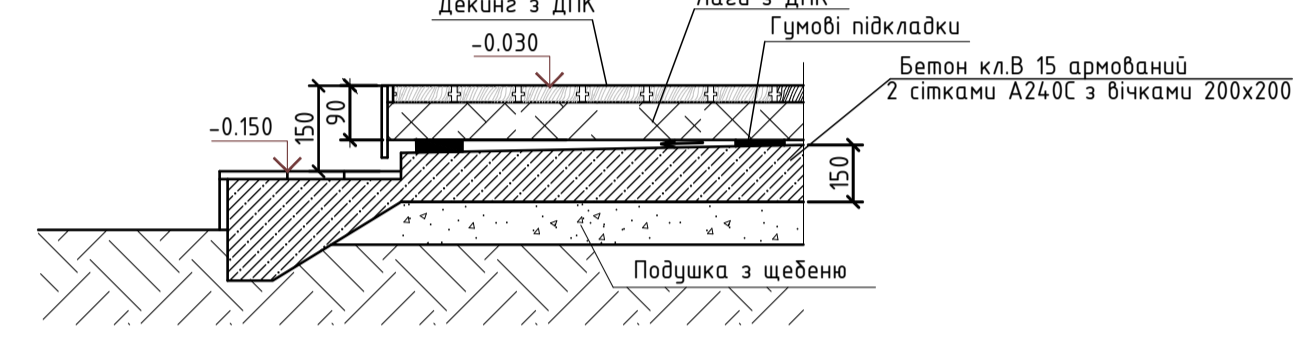
Розріз 1-1



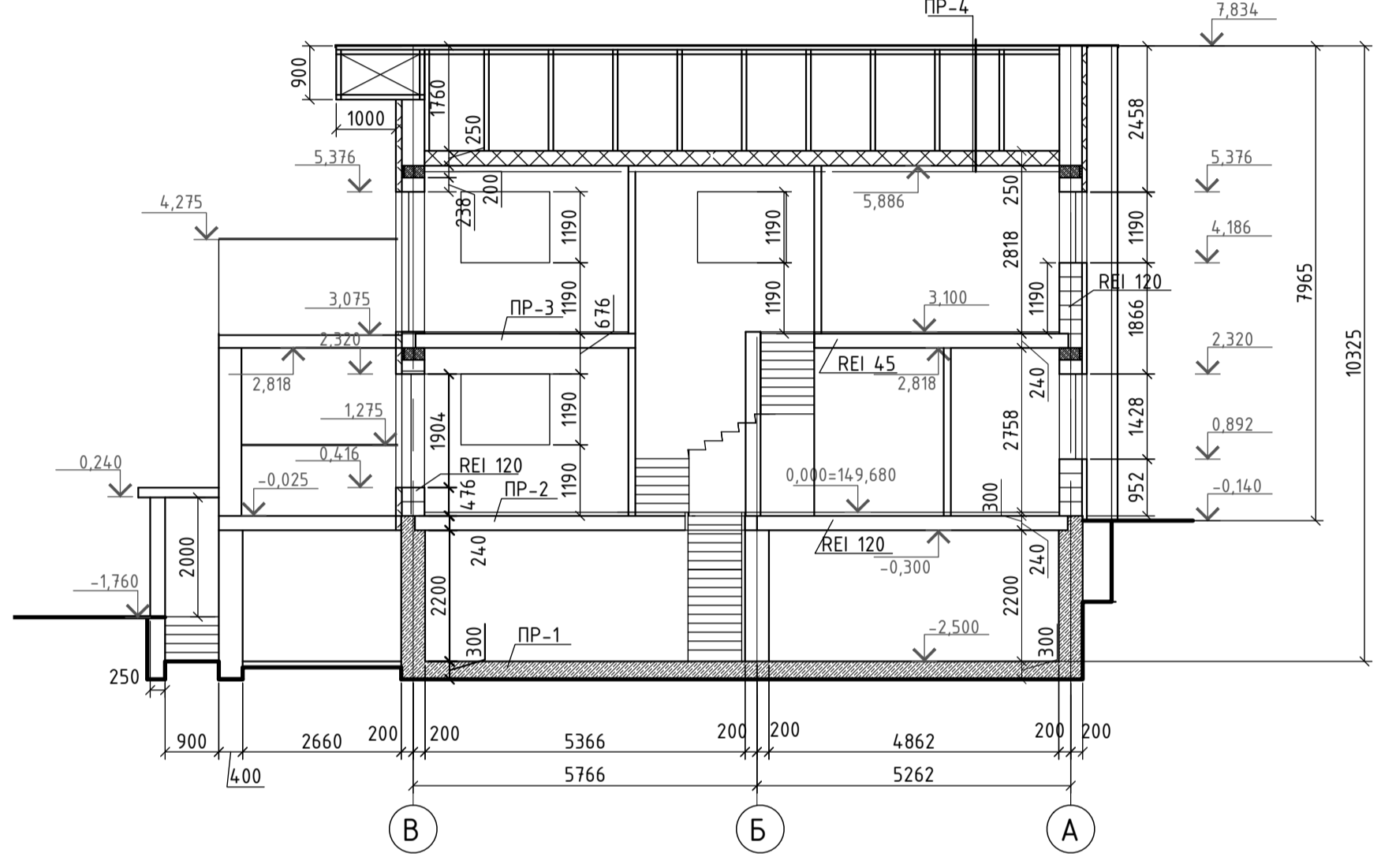
Розріз 2-2



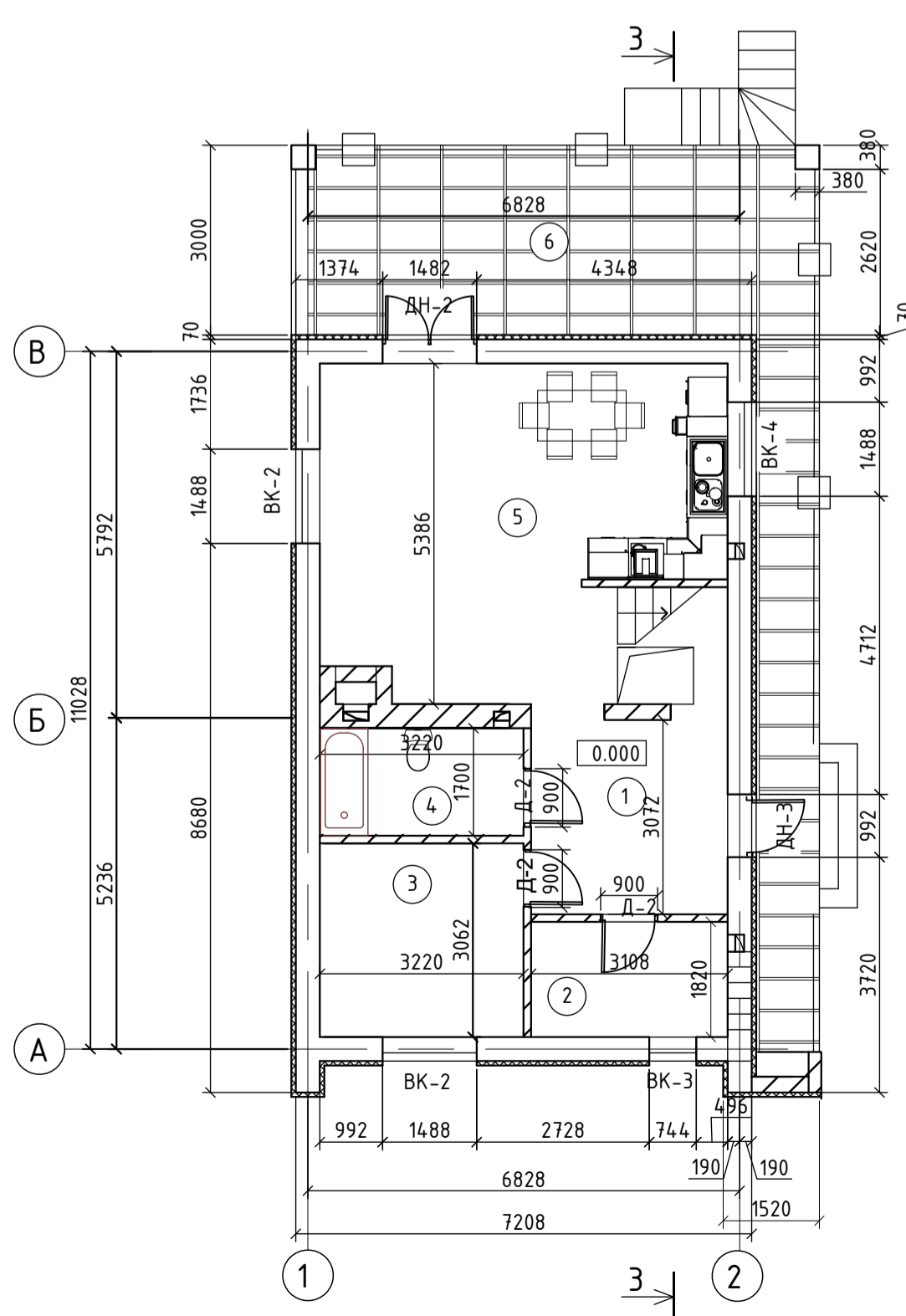
Конструкція підлоги тераси



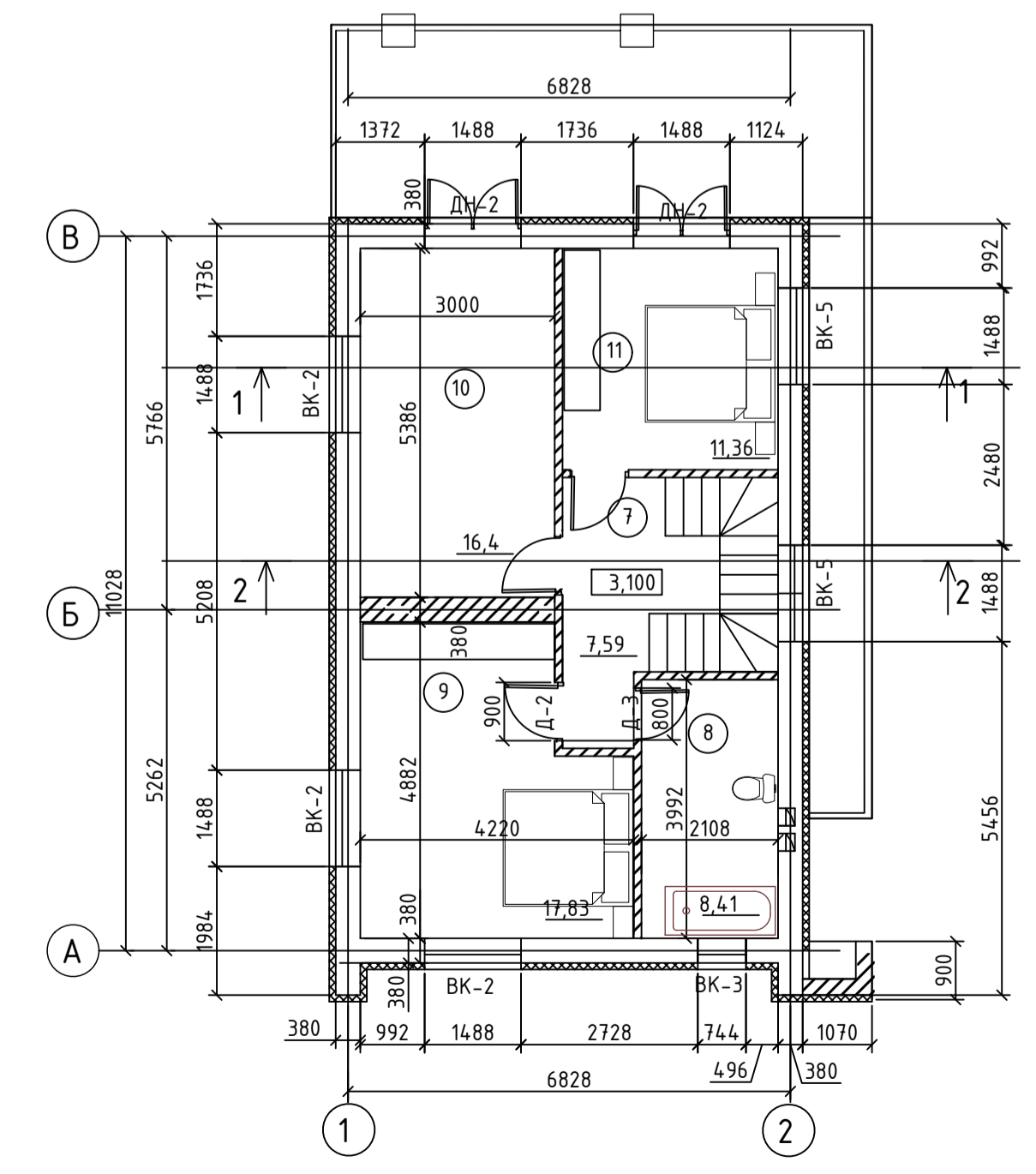
Розріз 3-3



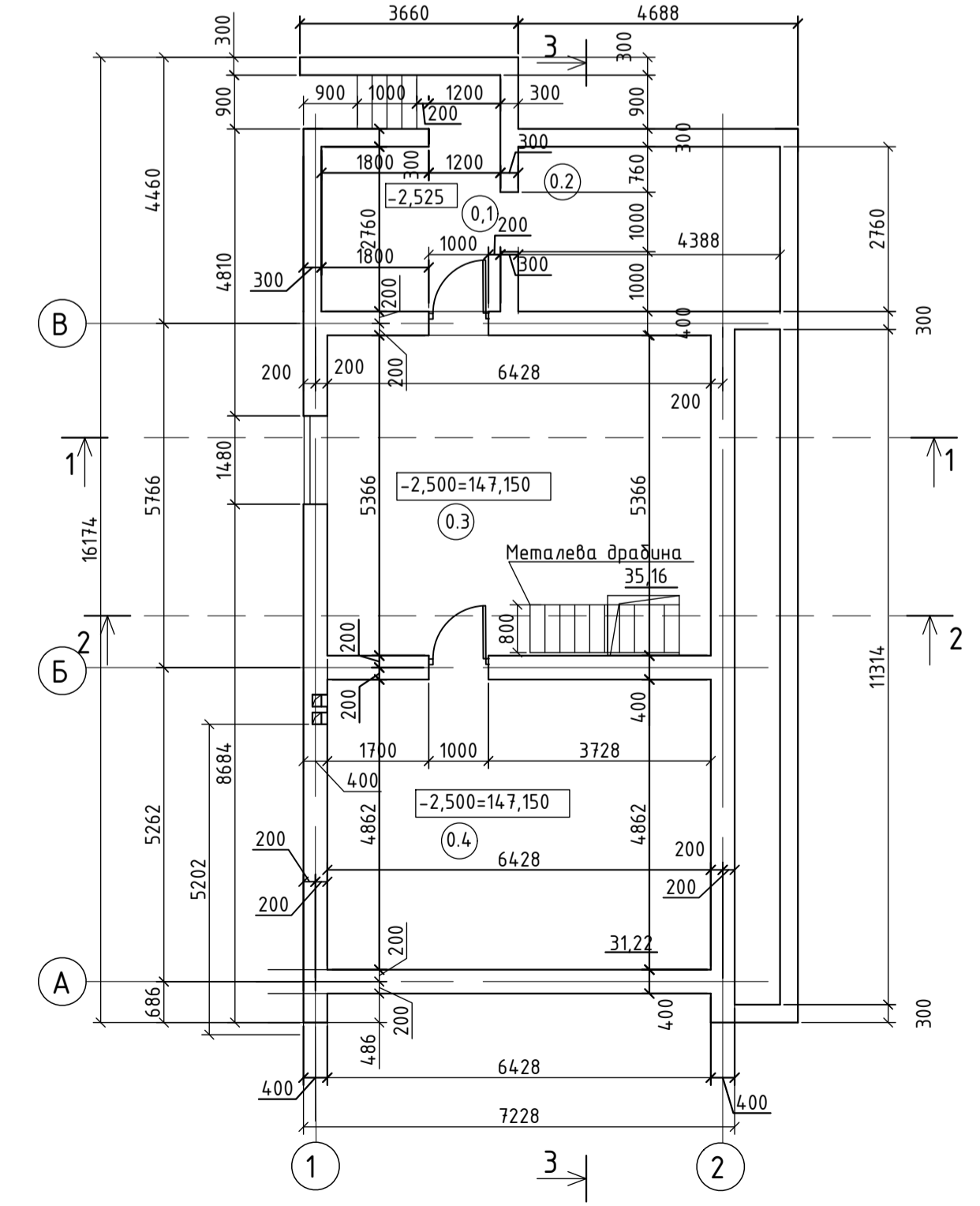
План на відм. 0.000



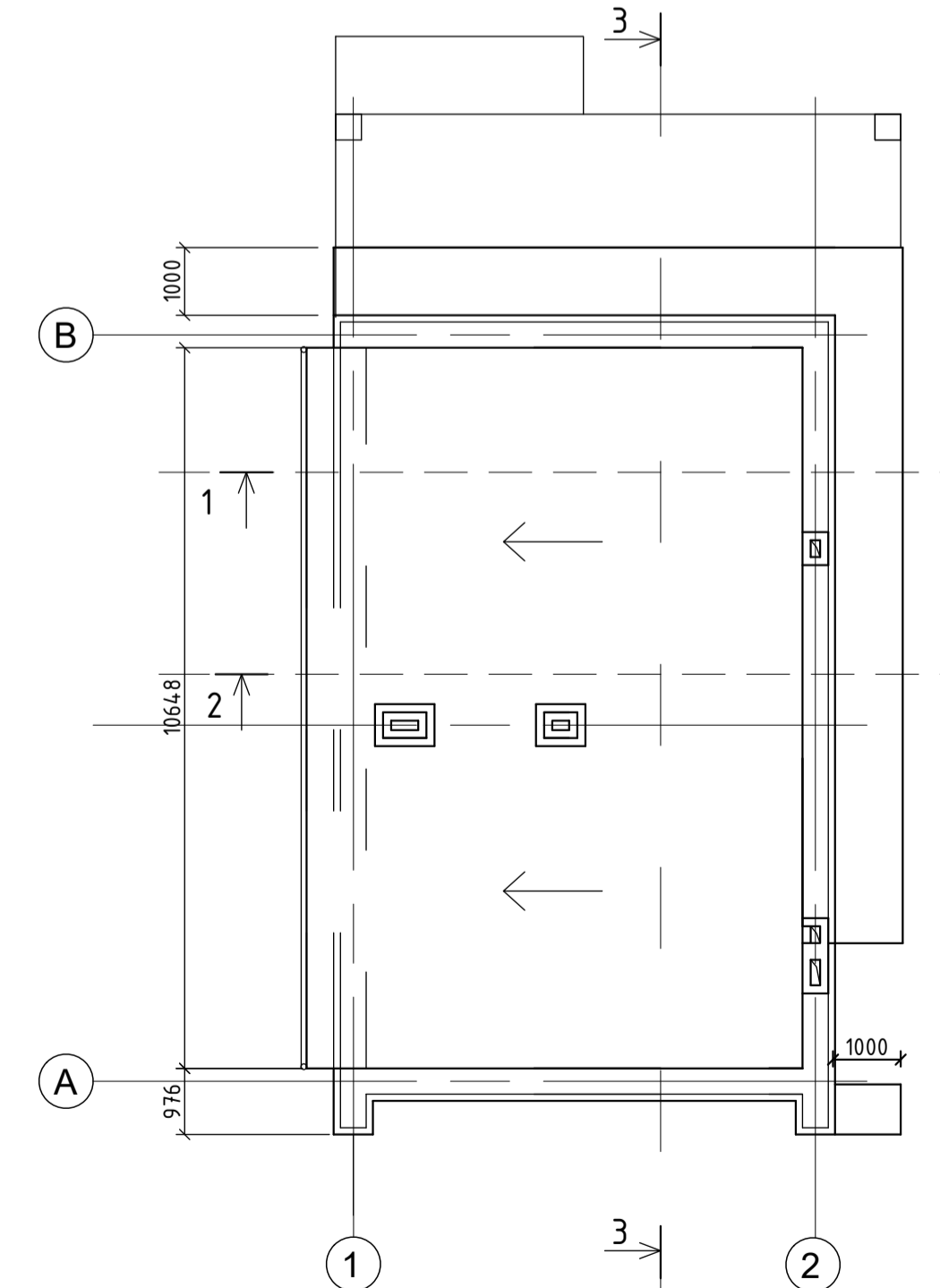
План на відм. +3.100



План на відм. -2.500

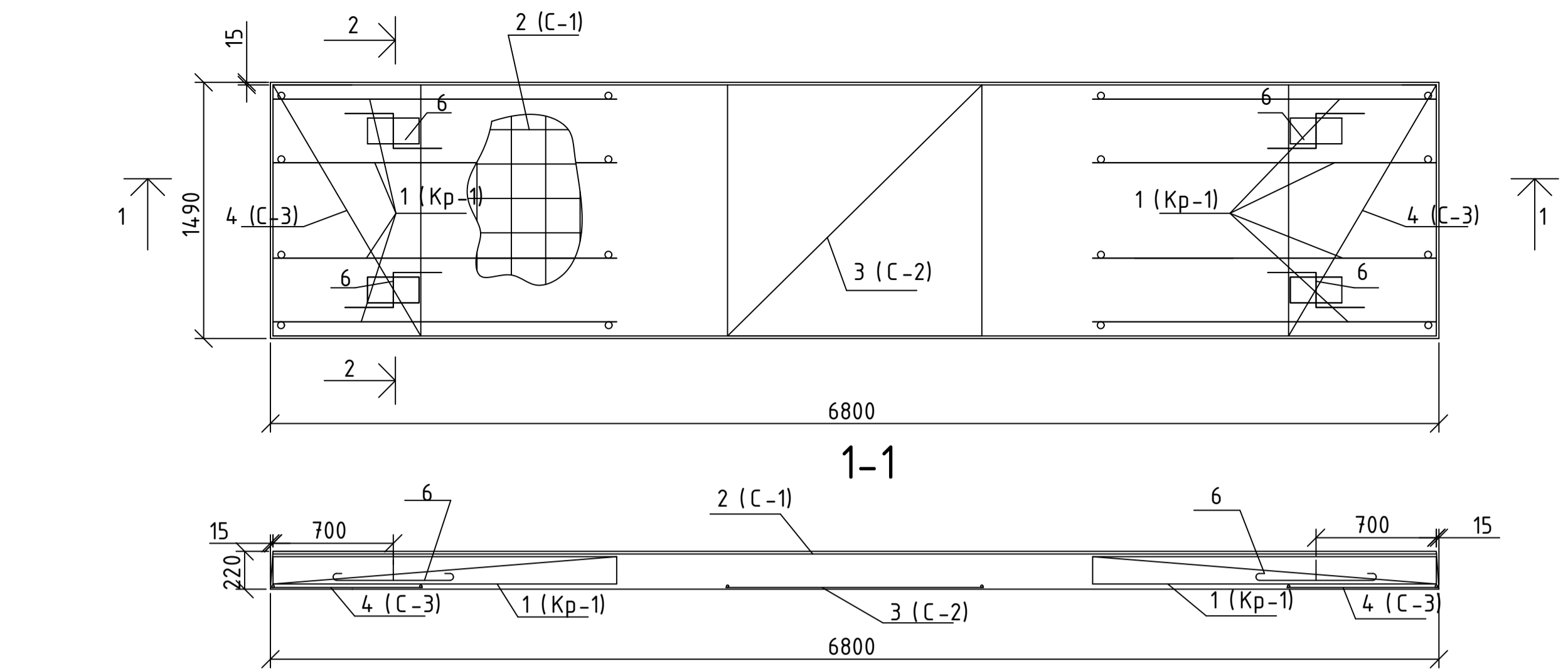


План даху

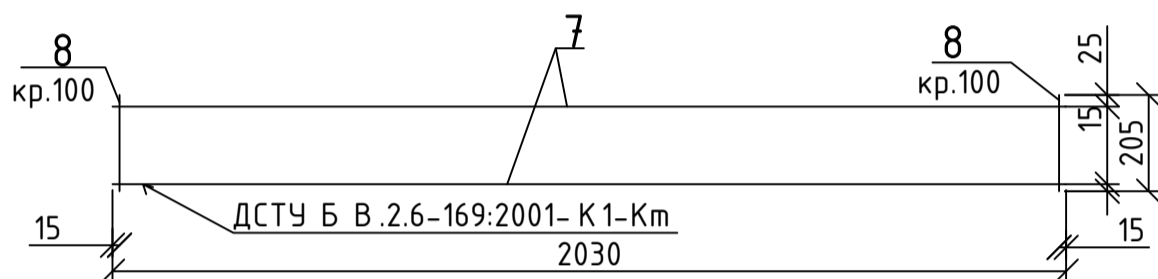


АТЕСТАЦІЙНА РОБОТА БАКАЛАВРА				
Двоповерховий житловий будинок на глинистих і піщаних ґрунтах у м. Біла Церква				
Зм.	Кільк.	Арк.	№ док.	Підпис
Розробив	Головатий А.І.			
Перевірив	Скачко Л.О.			
Керівник	Скачко Л.О.			
Заб.каф.	Бойко І.П.			
Архітектура будівлі			Стадія	Аркш
Фасад 1-2, 2-1, А-В, В-А; План на відмітці 0.000, +3.100, -2.500; Розріз 1-1, 2-2, 3-3; План даху; Вузли			ДП	1
			Аркш	6
			КНУБА кафедра геотехніки	

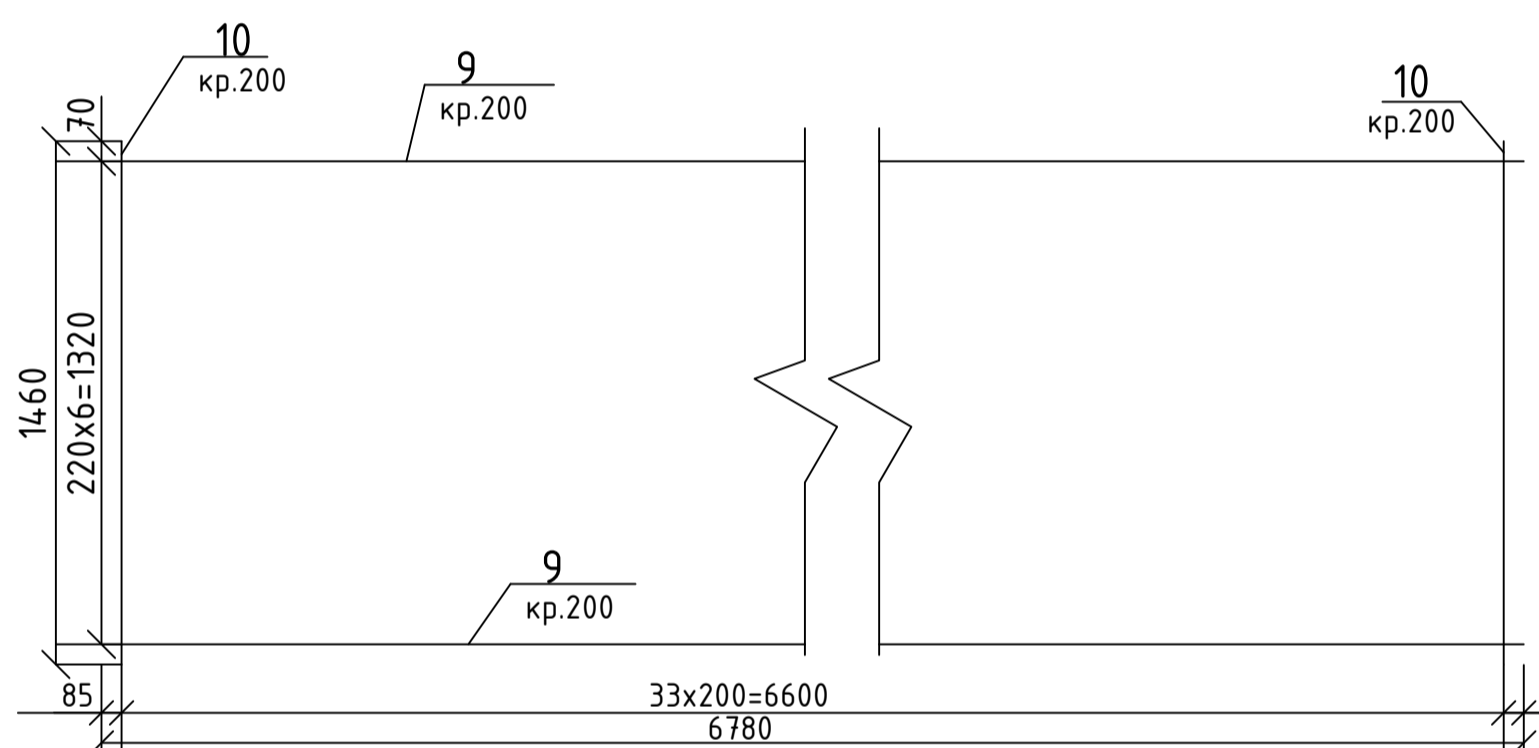
Армування плити ПК 68-15



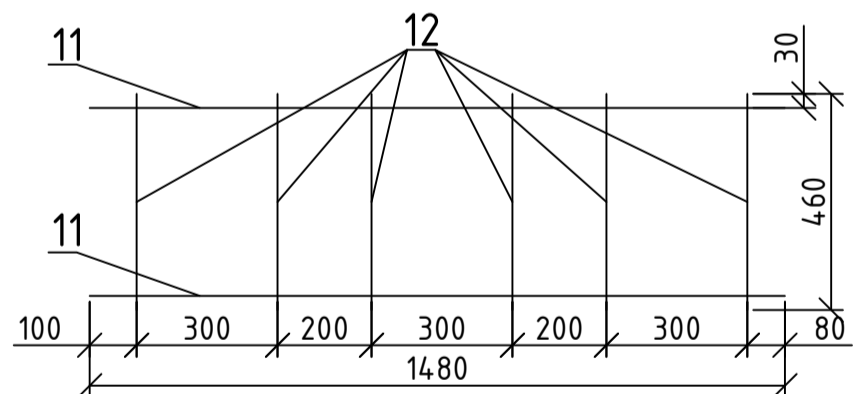
Кр-1



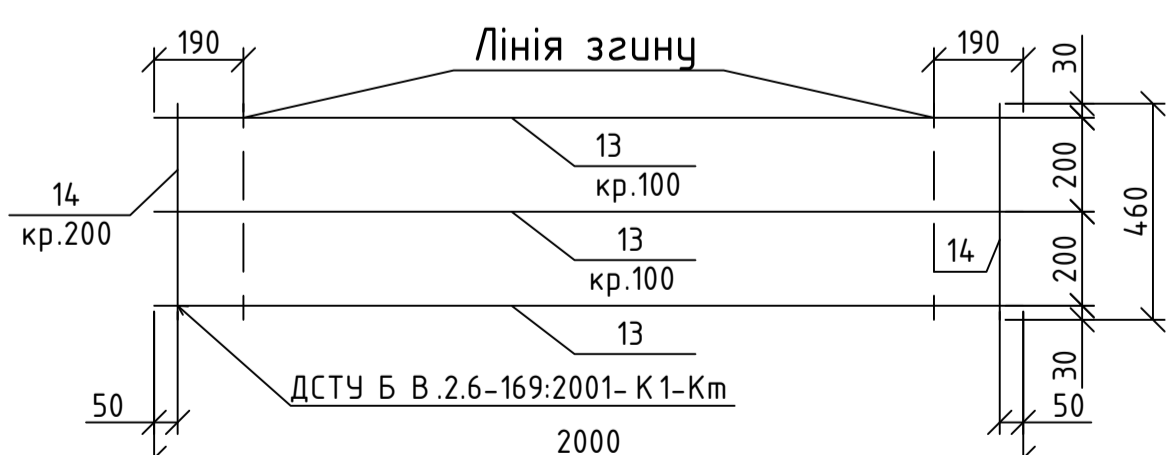
C-1



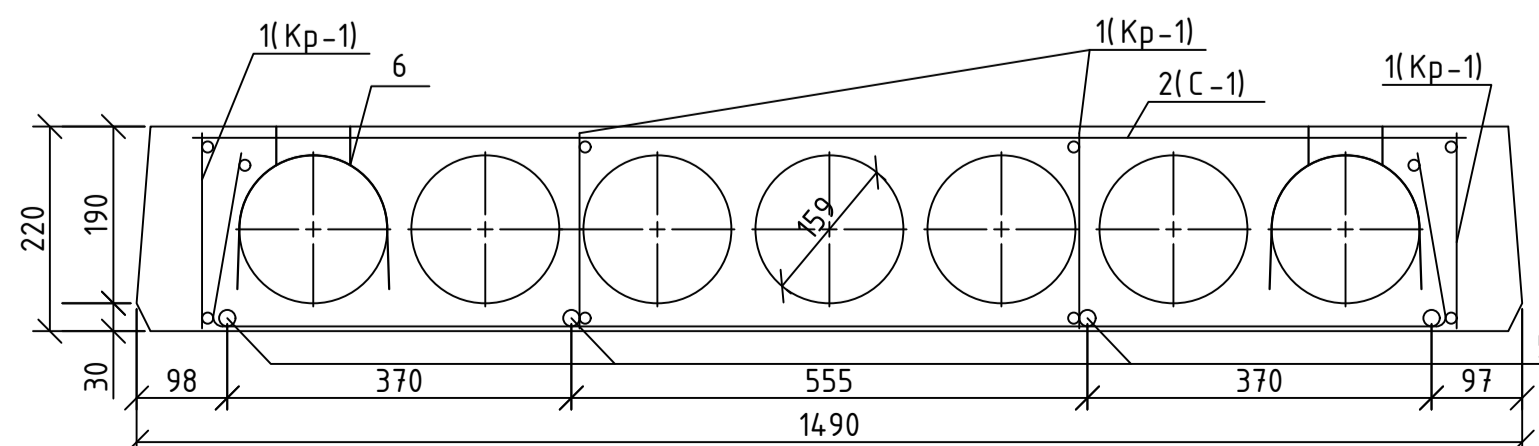
C-2



C-3



2-2



Спецефікація елементів монолітної конструкції

Поз.	Позначення	Найменування	Кільк.	Маса, од.кг	Прим.
Складальні одиниці					
1		Каркас Кр-1	8	1.76	14.08
2		Сітка С-1	1	17.01	17.01
3		Сітка С-2	1	1.248	1.248
4		Сітка С-3	2	3.306	6.612
Деталі					
5		φ14 А800С			
		ДСТУ 3760:2019 l = 6770	4	8.21	32.84
6		Петля М 10-150			
		φ10 А240С			
		ДСТУ 3760:2019 l = 710	4	0.44	1.76
Матеріали					
		Бетон кл. С 16/20	0.94		м ³

Спецефікація панелі перекриття

Марка виробу	Поз. дет.	Найменування ДСТУ 3760:2019	Кільк.	Маса 1 дет., кг	Маса виробу, кг
Кр-1	7	φ6 А240С l = 2030	2	0.540	1.862
	8	φ6 А240С l = 205	20	0.046	
С-1	9	φ6 А240С l = 6770	7	1.26	17.01
	10	φ6 А240С l = 1460	33	0.276	
С-2	11	φ6 А240С l = 1480	2	0.276	1.248
	12	φ6 А240С l = 460	6	0.084	
С-3	13	φ6 А240С l = 2000	6	0.374	3.306
	14	φ6 А240С l = 460	8	0.086	

Відомість витрат сталі

Марка елемента	Напружена арматура класу		Вироби арматурні		Всього	
	A800С	Всього	A240С			
	ДСТУ 3760:2019		ДСТУ 3760:2019	Всього		
ПК 68-15	32.84	32.84	23.42	1.76	25.18	58.02

АТЕСТАЦІЙНА РОБОТА БАКАЛАВРА					
Двоповерховий житловий будинок на глинистих і піщаних ґрунтах у м. Біла Церква					
Зм.	Кільк.	Арк.	№вок.	Підпис	Дата
Розробив	Головний А.І.				
Перевірив	Клімов Ю.А.				
Керівник	Скачко Л.О.				
Заб.каф.	Бойко І.П.				

Залізобетонні конструкції

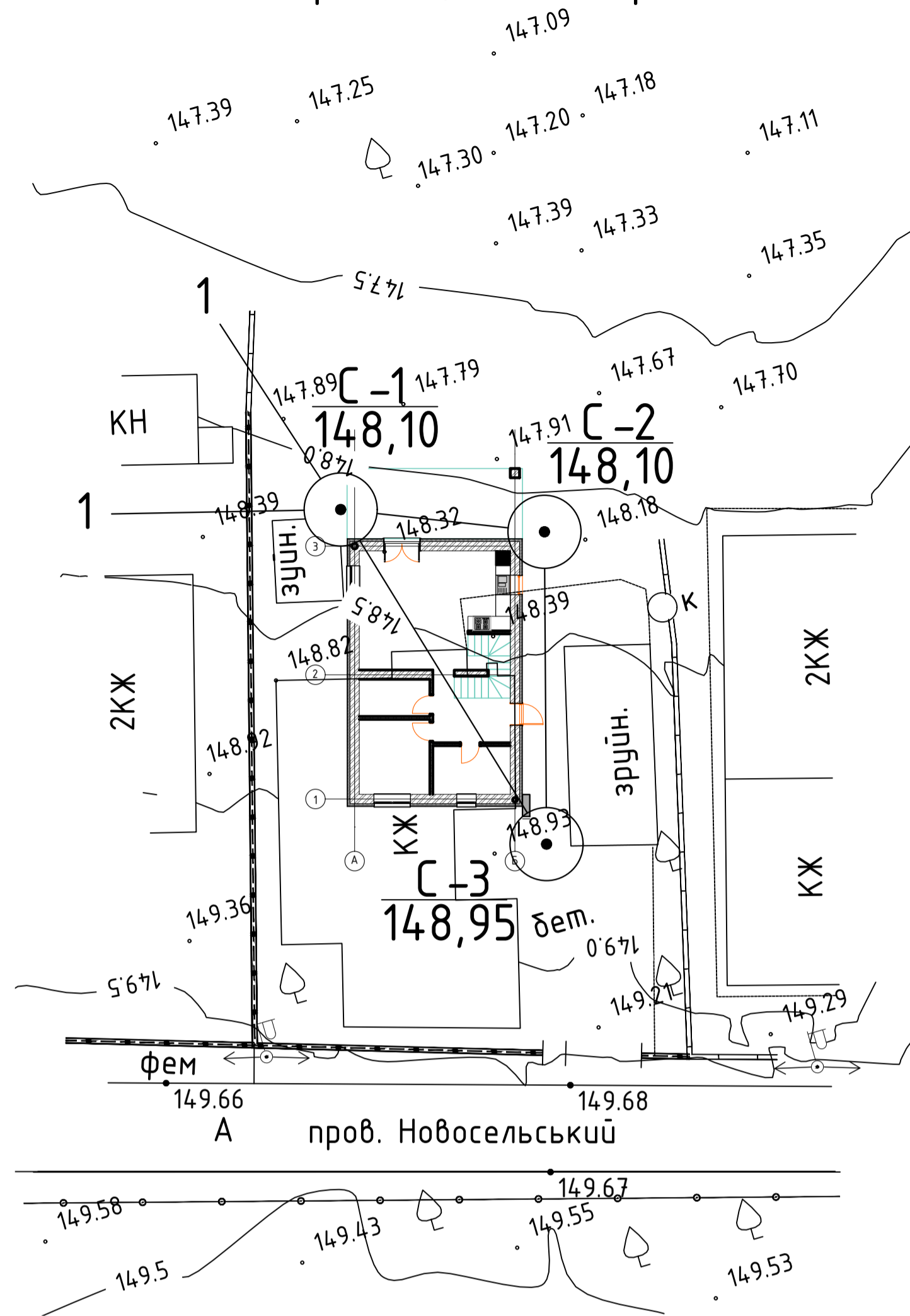
Армування плити; розрізи 1-1, 2-2; Сітки 1, 2, 3; Каркас 1

стадія Аркш Аркушів

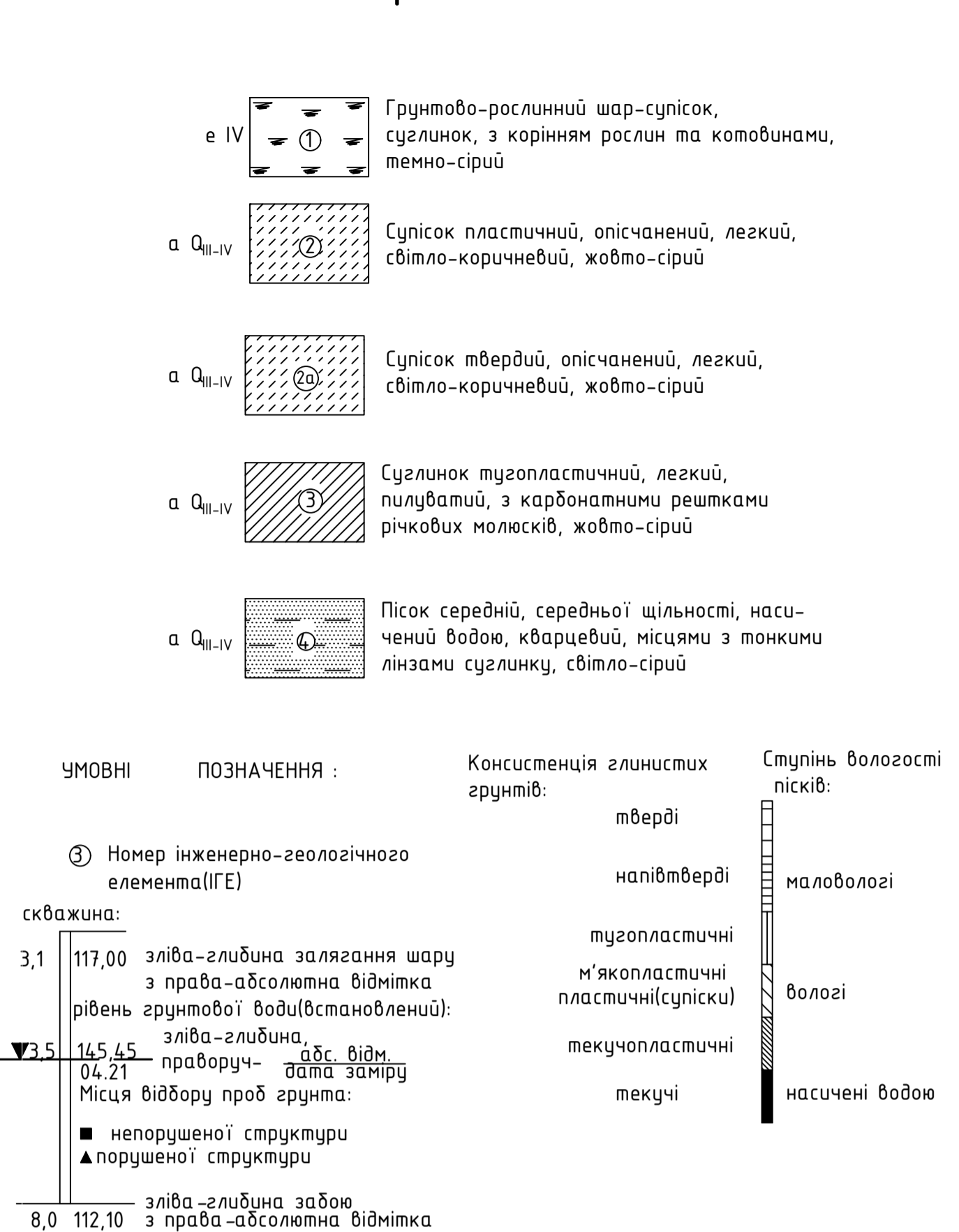
ДП 2 6

КНУБА кафедра геотехніки

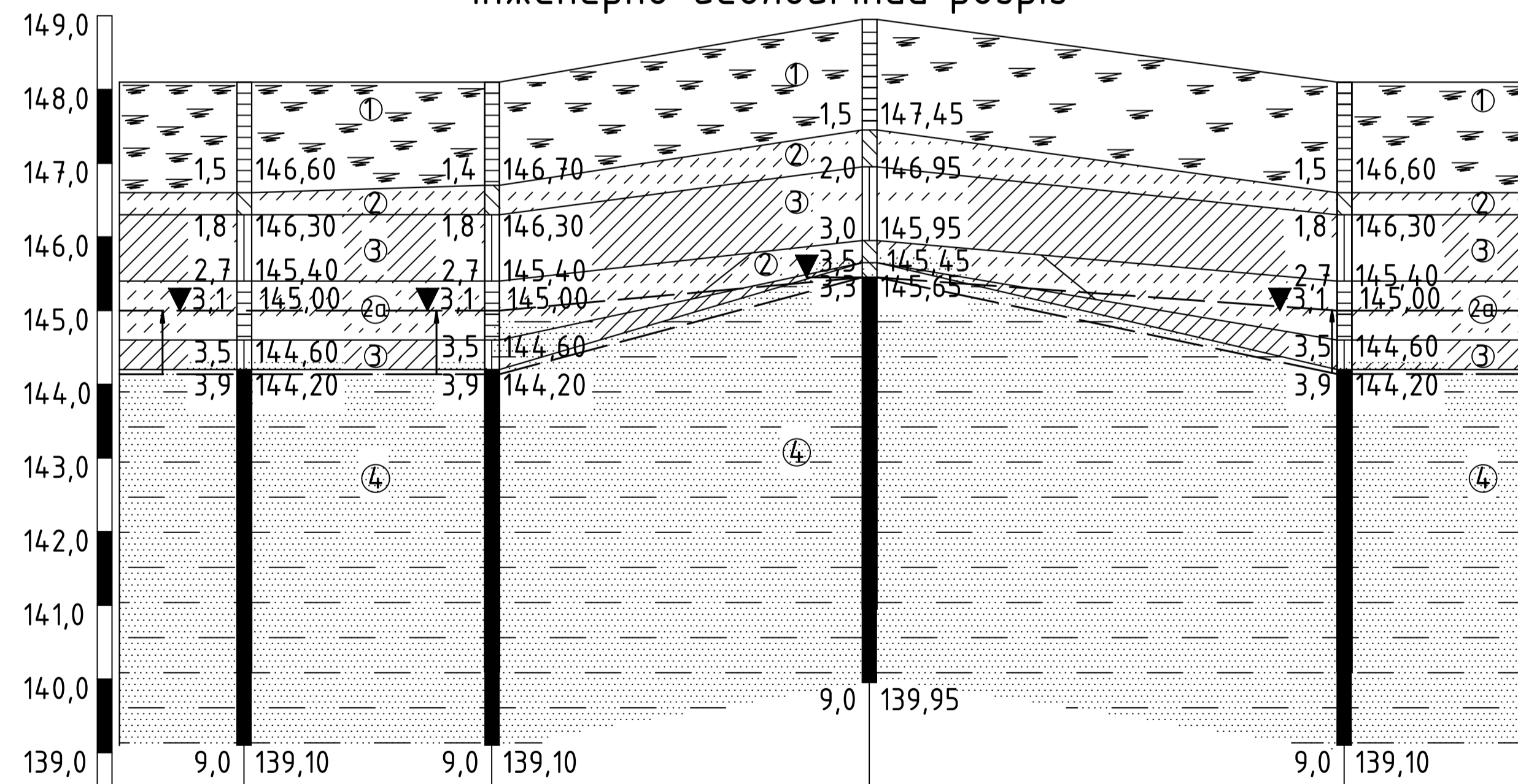
Схема розміщення свердловин



Зведена інженерно-геологічна колонка



Інженерно-геологічний розріз



Назва та номер виробітку	С-1	С-2	С-3	С-1
Відстань, м	8,4	12,8	16,1	
Абсолютна відмітка поверхні землі, м	148,10	148,10	148,95	148,10

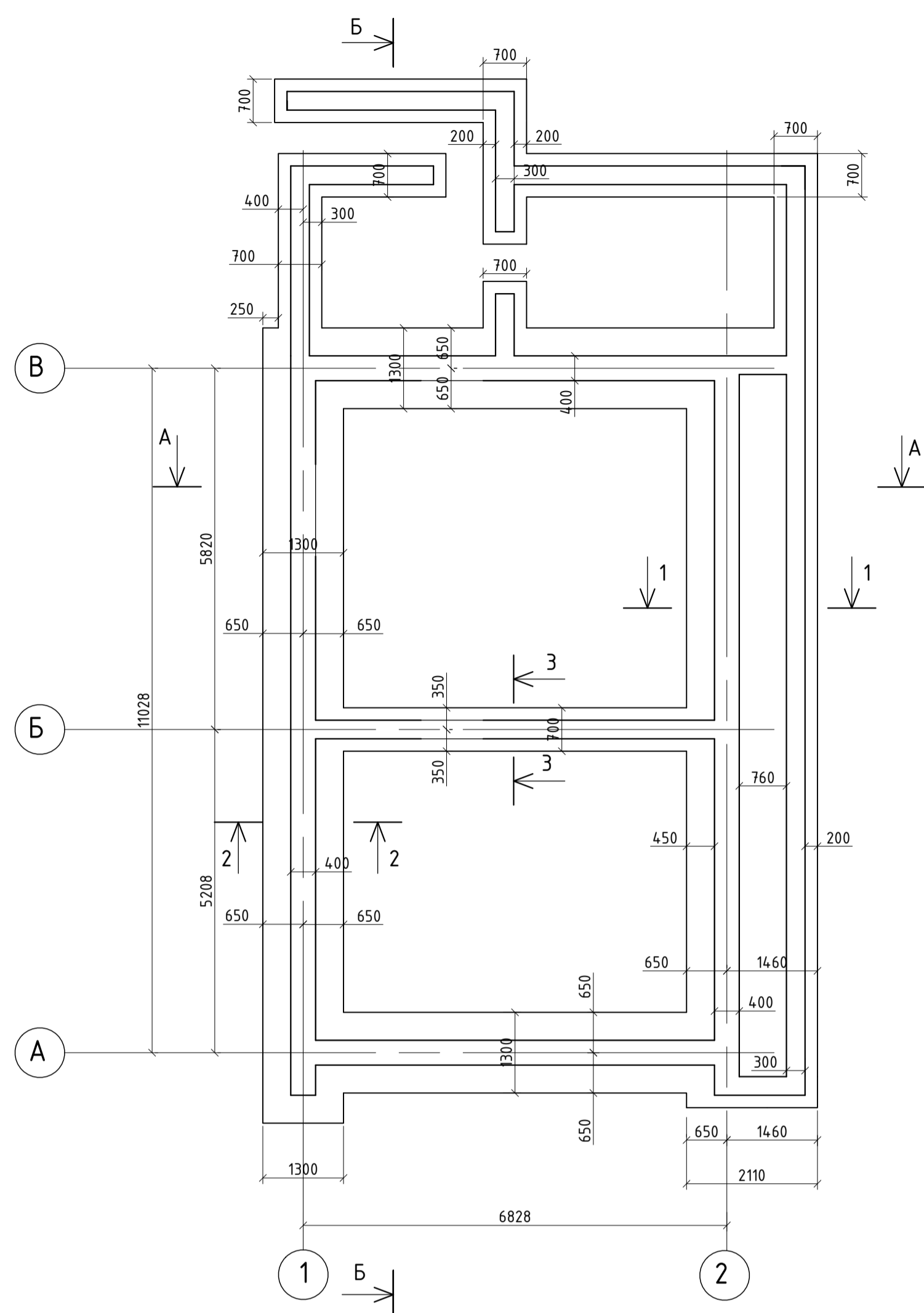
АТЕСТАЦІЙНА РОБОТА БАКАЛАВРА					
Двоповерховий житловий будинок на глинистих і піщаних ґрунтах у м. Біла Церква					
Зм.	Кільк.	Арк.	№вок.	Підпис	Дата
Розробив	Головний А.І.				
Перевірив	Скачко Л.О.				
Керівник	Скачко Л.О.				
Заб.каф.	Бойко І.П.				

Основи і фундаменти

ДП 2 6

КНУБА кафедра геотехніки

Схема розміщення стрічкового фундаменту



Розріз 1-1

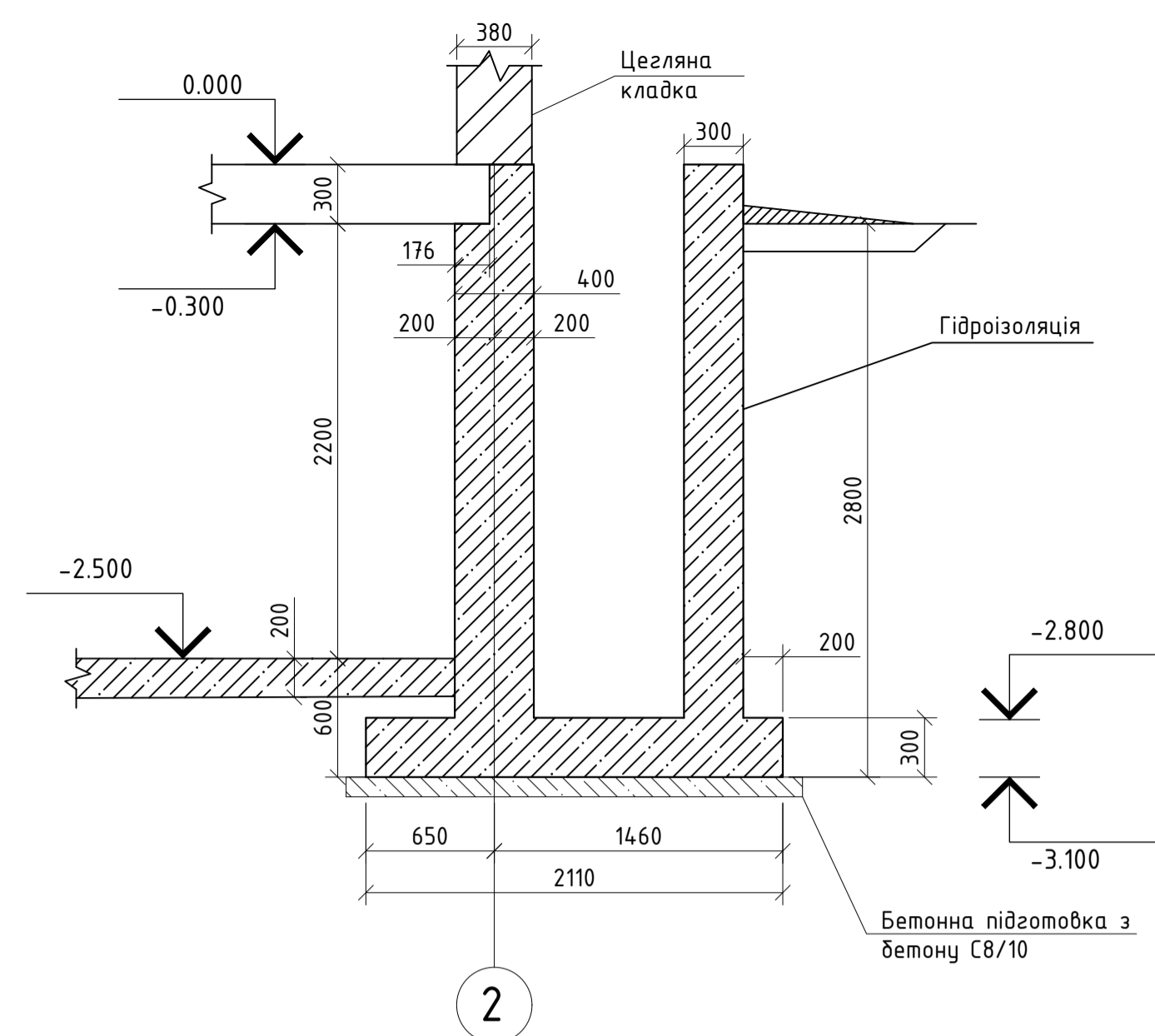
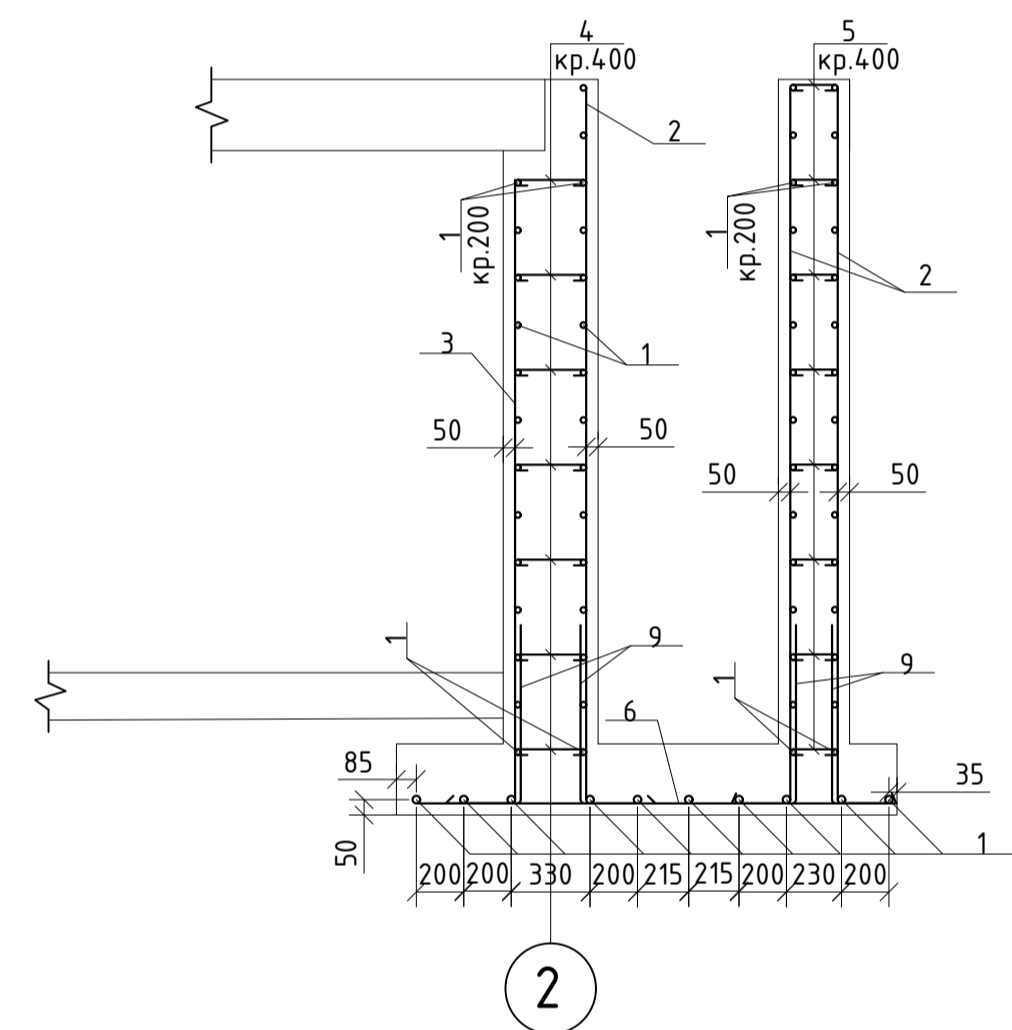


Схема Армування Розріз 1-1



Розріз 2-2

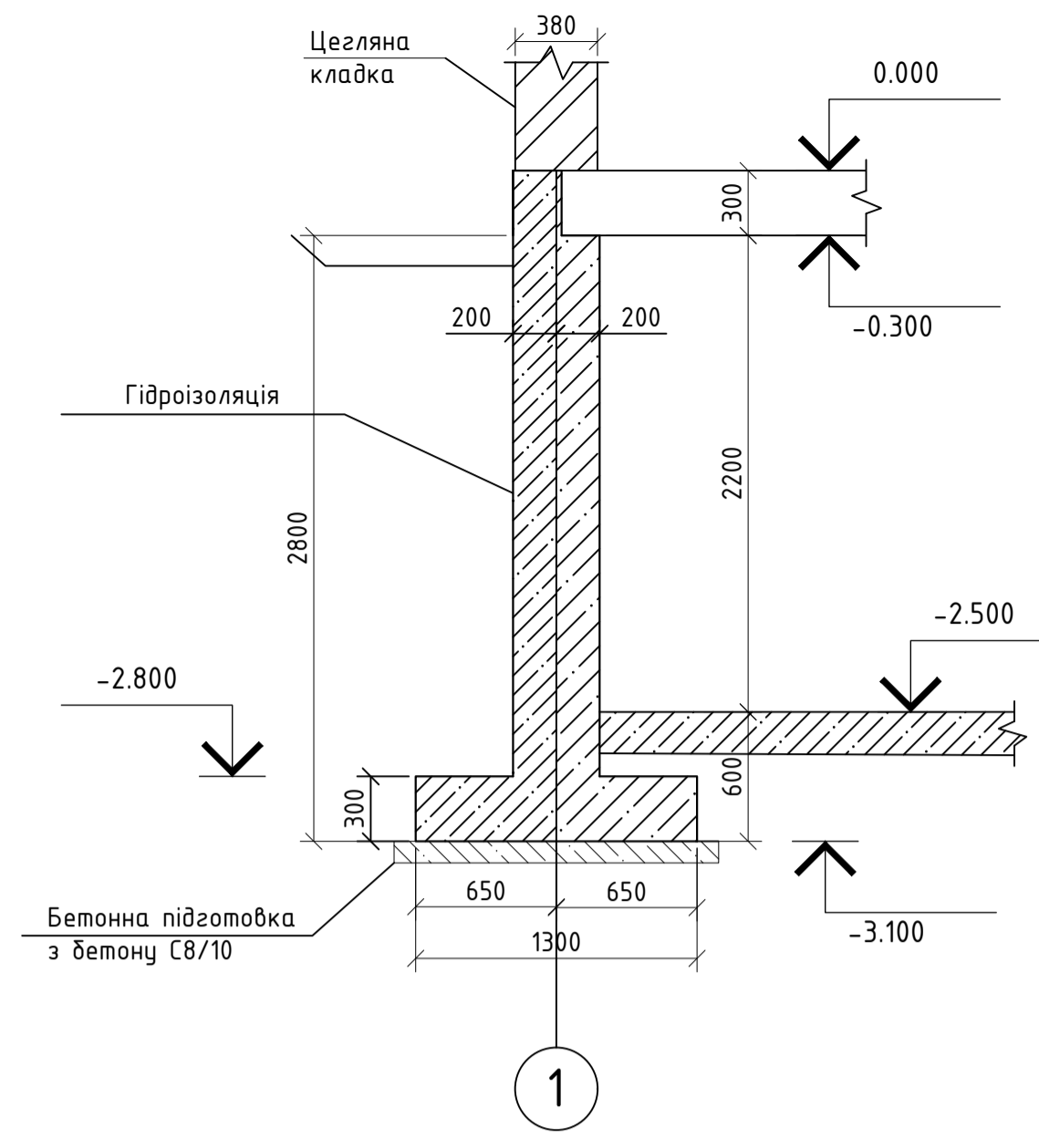
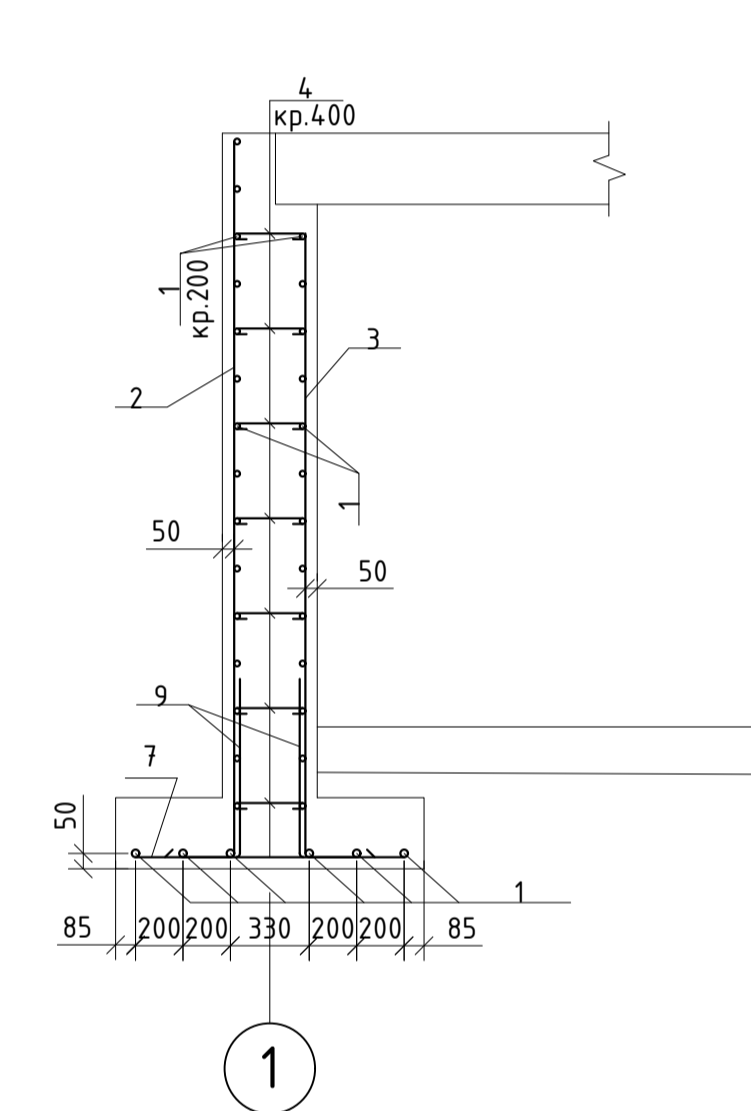


Схема Армування Розріз 2-2



Розріз 3-3

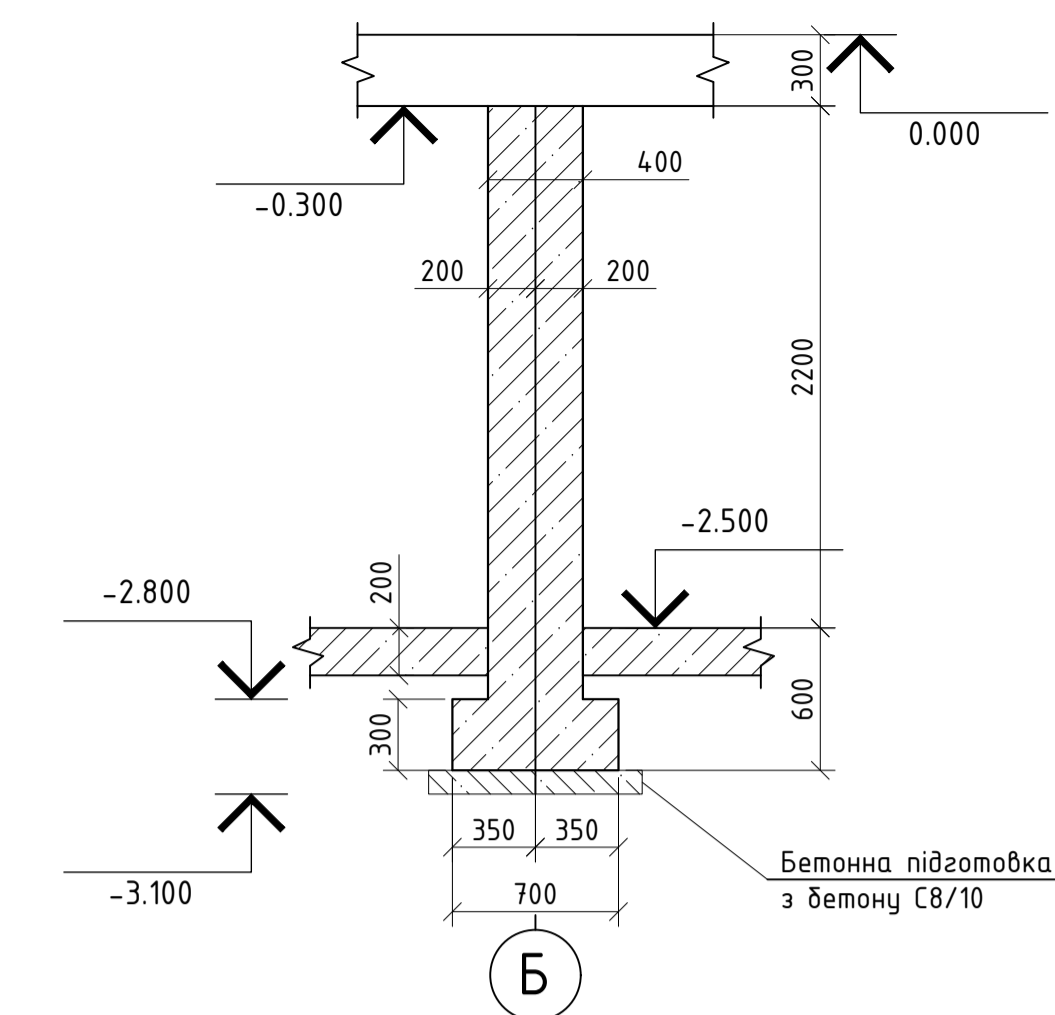
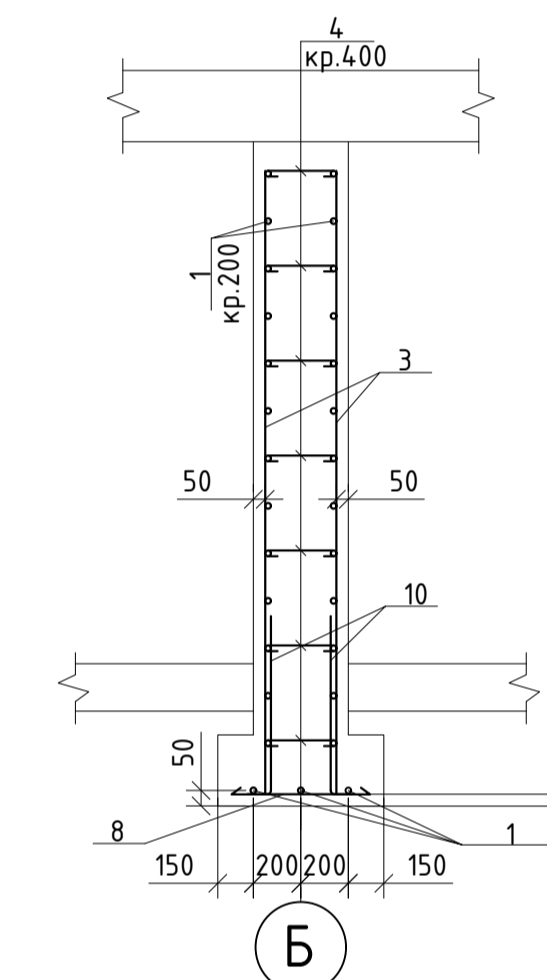


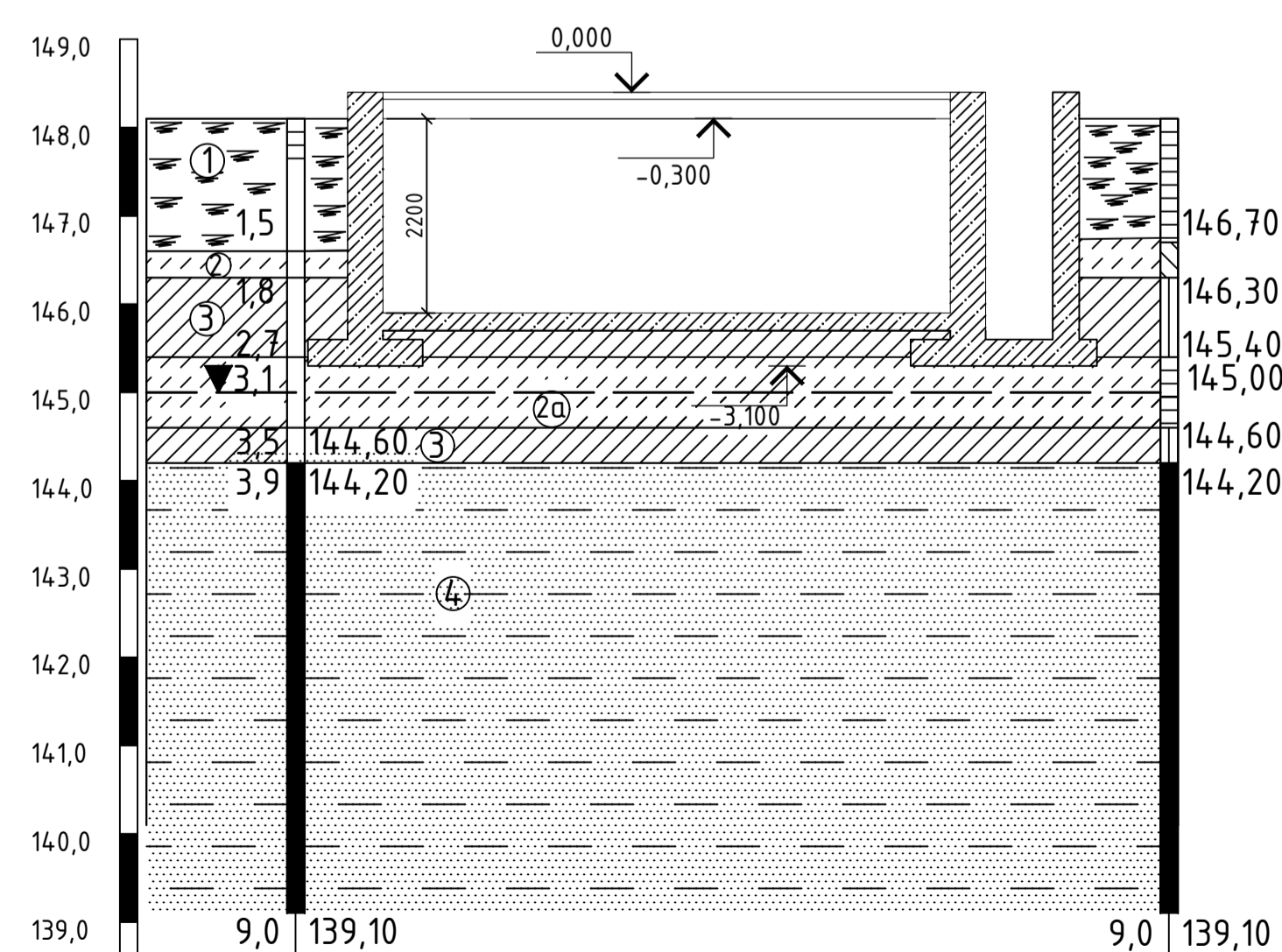
Схема Армування Розріз 3-3



Відомість деталей

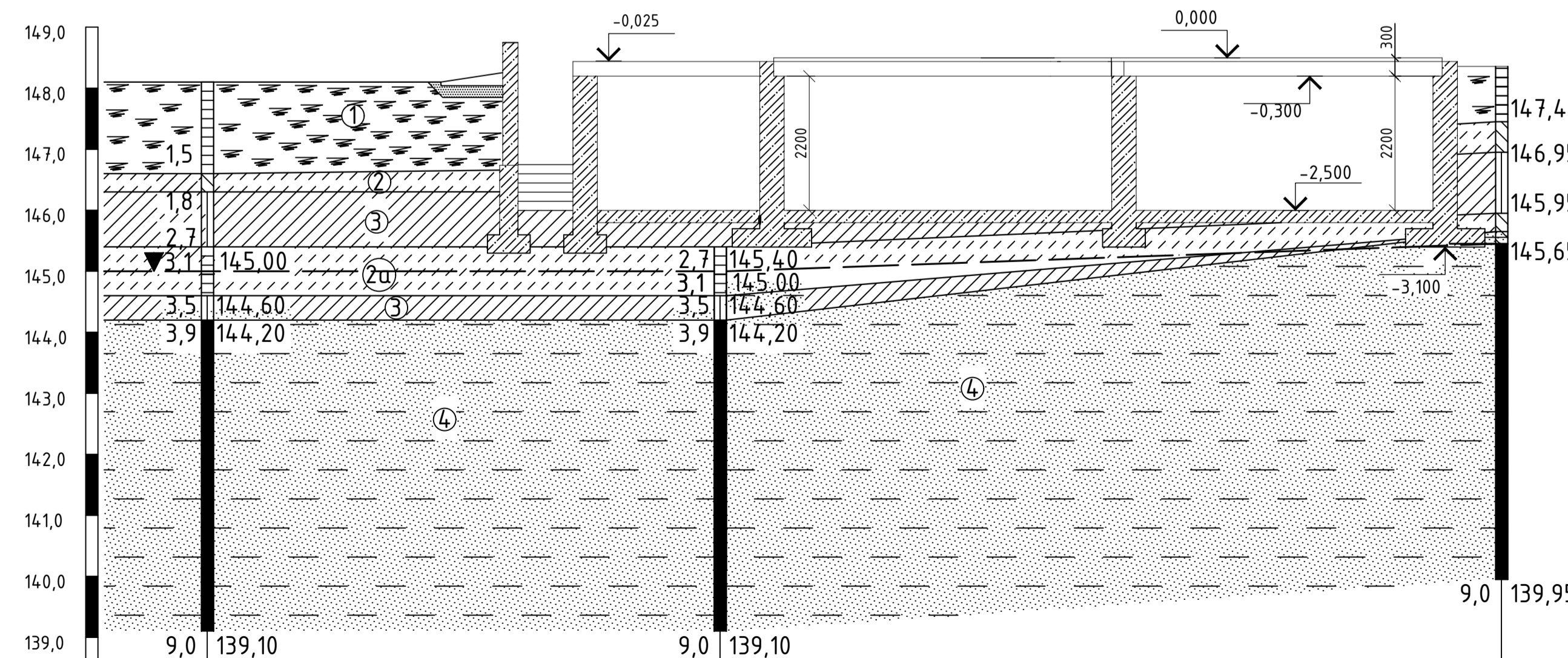
Поз.	Ескіз
4	
5	
9	
10	

Посадка фундаментів на інженерно-геологічний розріз А-А



Назва та номер виробітку	С-1	С-2
Відстань, м		8,4
Абсолютна відмітка поверхні землі, м	148,10	148,10

Посадка фундаментів на інженерно-геологічний розріз Б-Б



Назва та номер виробітку	С-1	С-2	С-3
Відстань, м		8,4	12,8
Абсолютна відмітка поверхні землі, м	148,10	148,10	148,95

Специфікація елементів монолітного фундаменту

Поз.	Позначення	Найменування	Кільк.	Маса од.кз	Примітка
1	ДСТУ3760:2019	φ10 А500С L=м.л.	8460	0.62	5245.2
2	ДСТУ3760:2019	φ10 А500С L=3000	1308	1.85	2419.8
3	ДСТУ3760:2019	φ10 А500С L=2600	1308	1.60	2092.8
4*	ДСТУ3760:2019	φ6 А500С L=390	328	0.086	28.20
5*	ДСТУ3760:2019	φ6 А500С L=290	164	0.064	10.50
6	ДСТУ3760:2019	φ12 А500С L=2000	62	1.776	110.11
7	ДСТУ3760:2019	φ12 А500С L=1150	130	1.02	132.6
8	ДСТУ3760:2019	φ12 А500С L=800	100	0.71	71
9*	ДСТУ3760:2019	φ10 А500С L=960	328	0.59	193.52
10*	ДСТУ3760:2019	φ10 А500С L=880	164	0.54	88.56
Матеріали					
Бетон С20/25					98.5 м3

Марка елемента	Вироби арматурні				Всього
	Арматура класу А500С				
	ДСТУ 3760:2019				
Стрічковий фундамент	φ6	φ10	φ12	Всього	
	38.7	10039.88	313.71	10392.29	10392.29

АТЕСТАЦІЙНА РОБОТА БАКАЛАВРА

Двоповерховий житловий будинок на глинистих і піщаних ґрунтах у м. Біла Церква

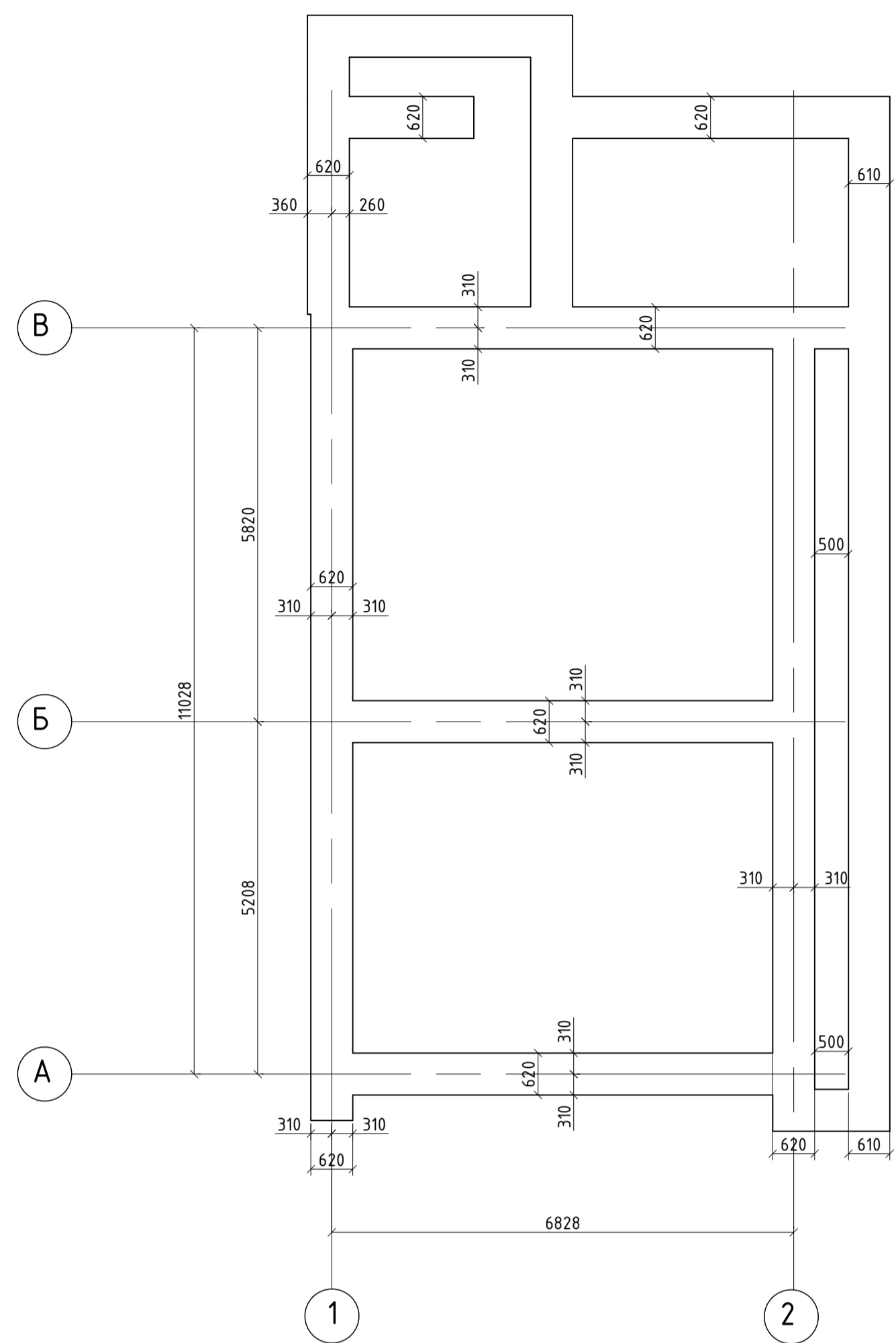
Зм.	Кільк.	Арк.	№ док.	Підпис	Дата
Розробив		Головатий А.І.			
Перевірив		Скачко Л.О.			
Керівник		Скачко Л.О.			
Зав.каф.		Бойко І.П.			

Об'єкт	Етап	Арх.	Арх.	Арх.
Основи і фундаменти	ДП	3	6	

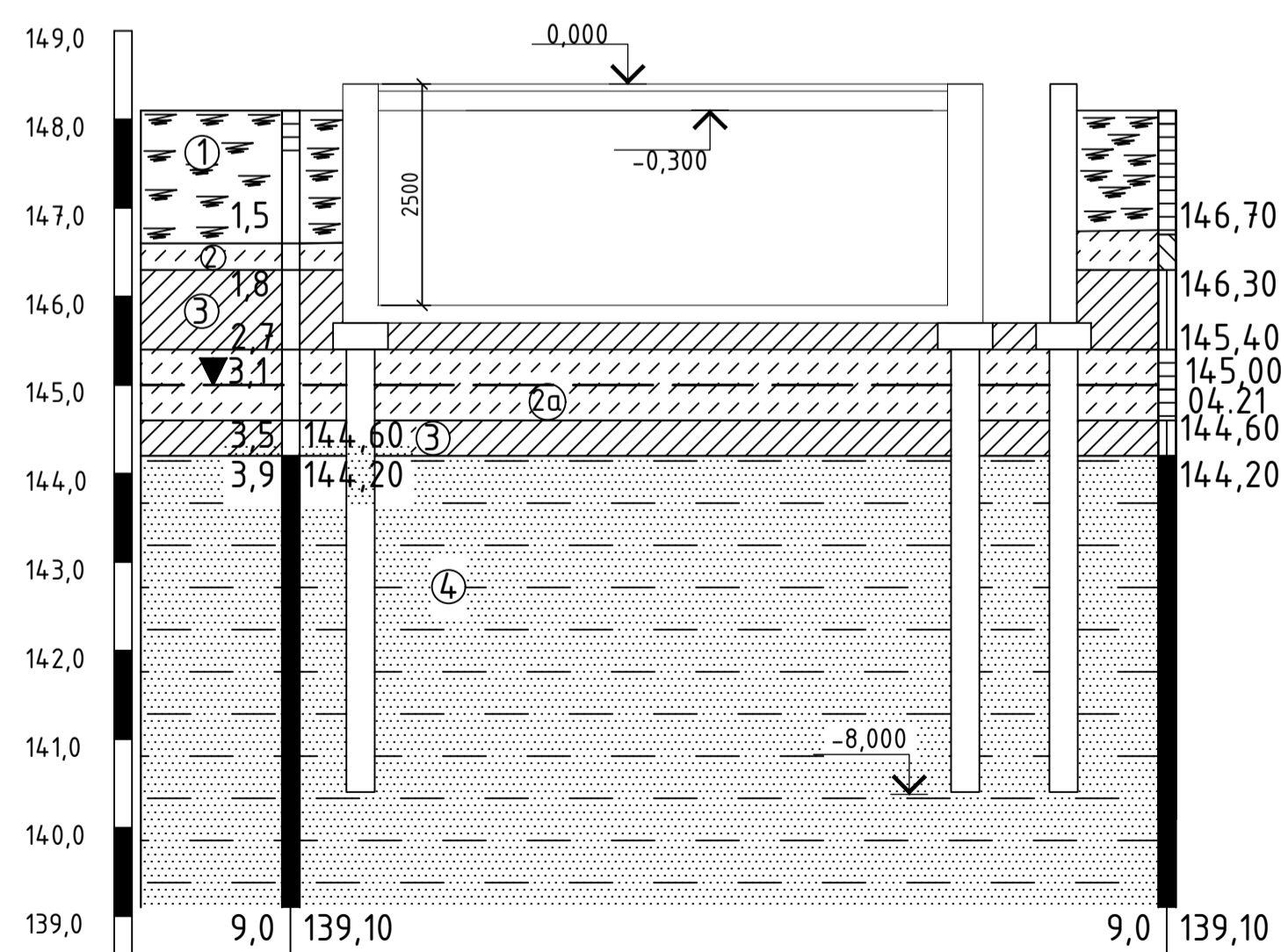
Схема розміщення стрічкового фундаменту, Розріз 1-1, 2-2, 3-3, Посадка фундаментів на інженерно-геологічний розріз

КНУБА кафедра геотехніки

Схема влаштування ростверку

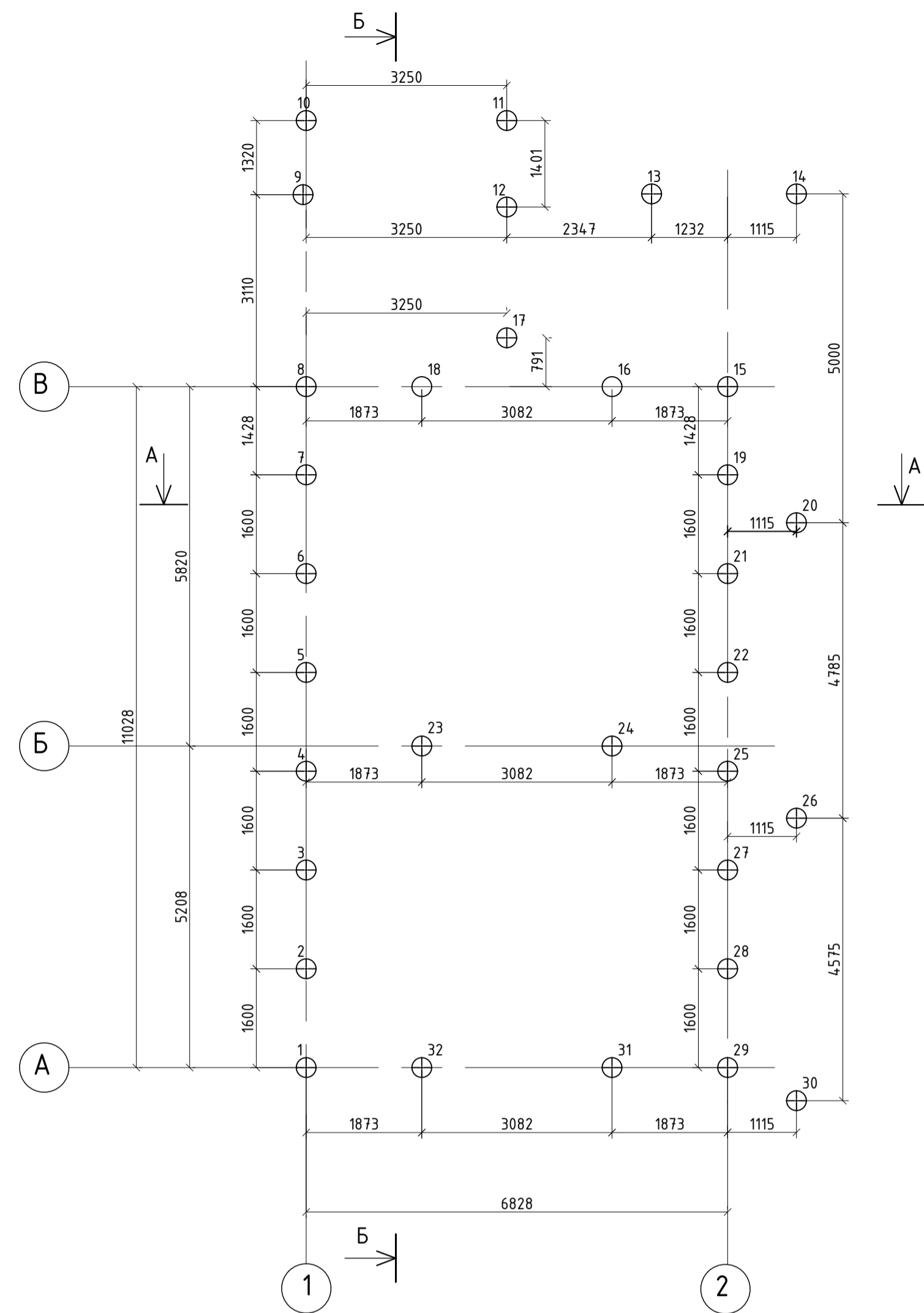


Посадка фундаментів на інженерно-геологічний розріз А-А

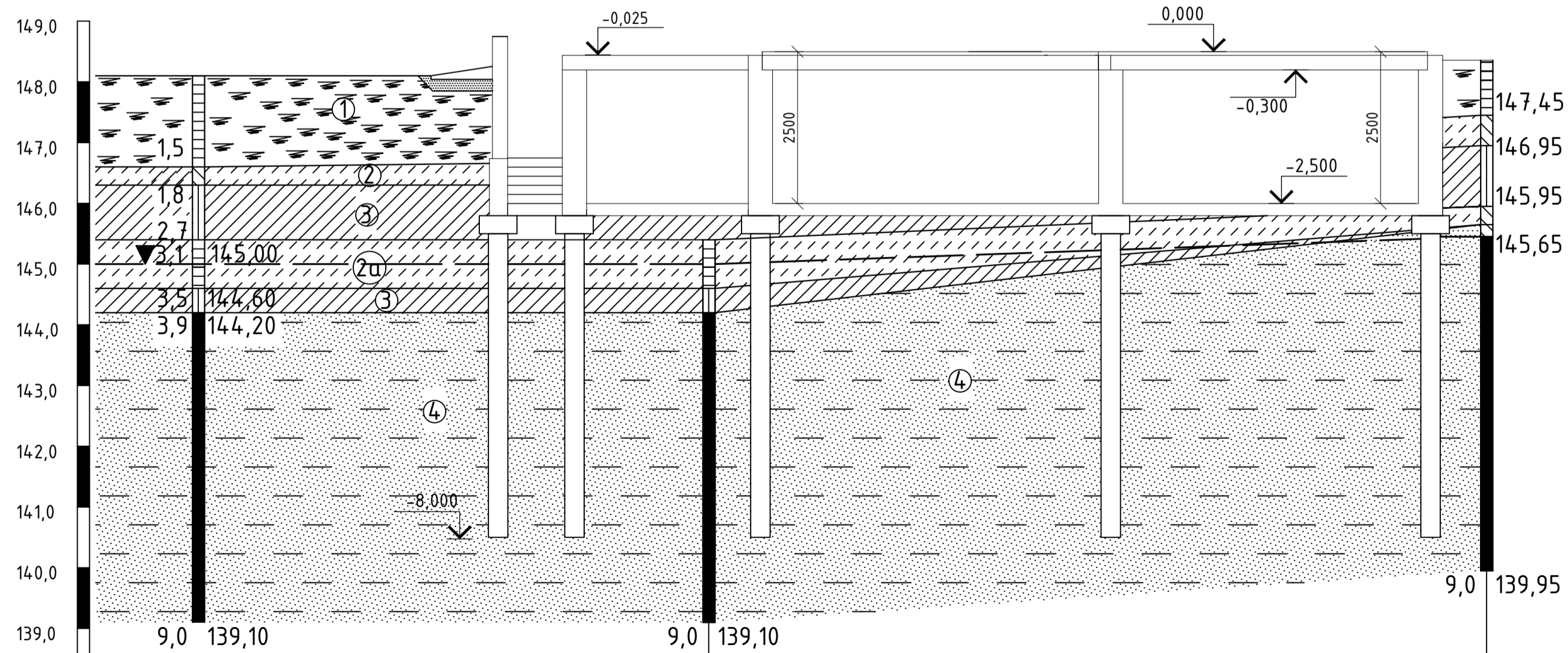


Назва та номер виробітку	С-1	С-2
Відстань, м	8,4	
Абсолютна відмітка поверхні землі, м	148,10	148,10

План пальового поля

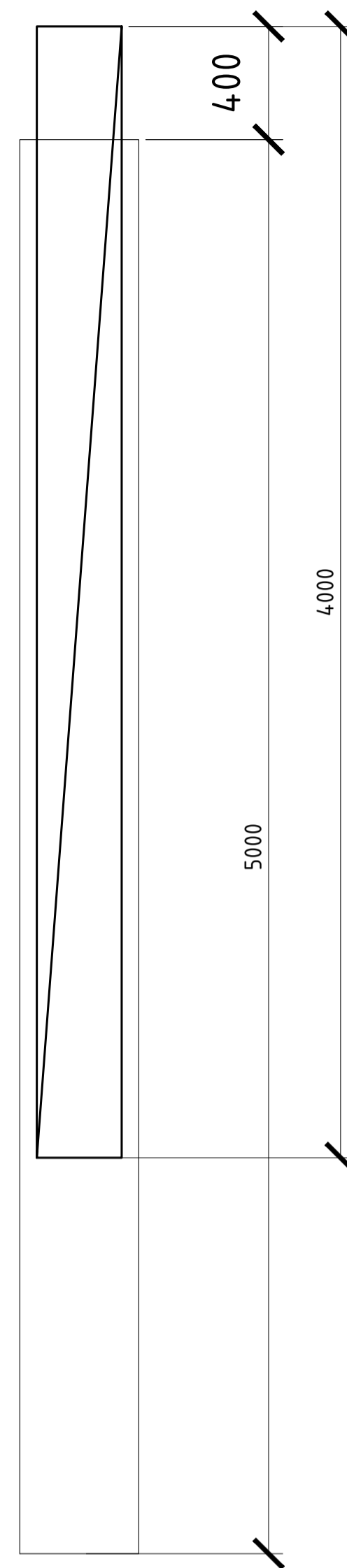


Посадка фундаментів на інженерно-геологічний розріз Б-Б

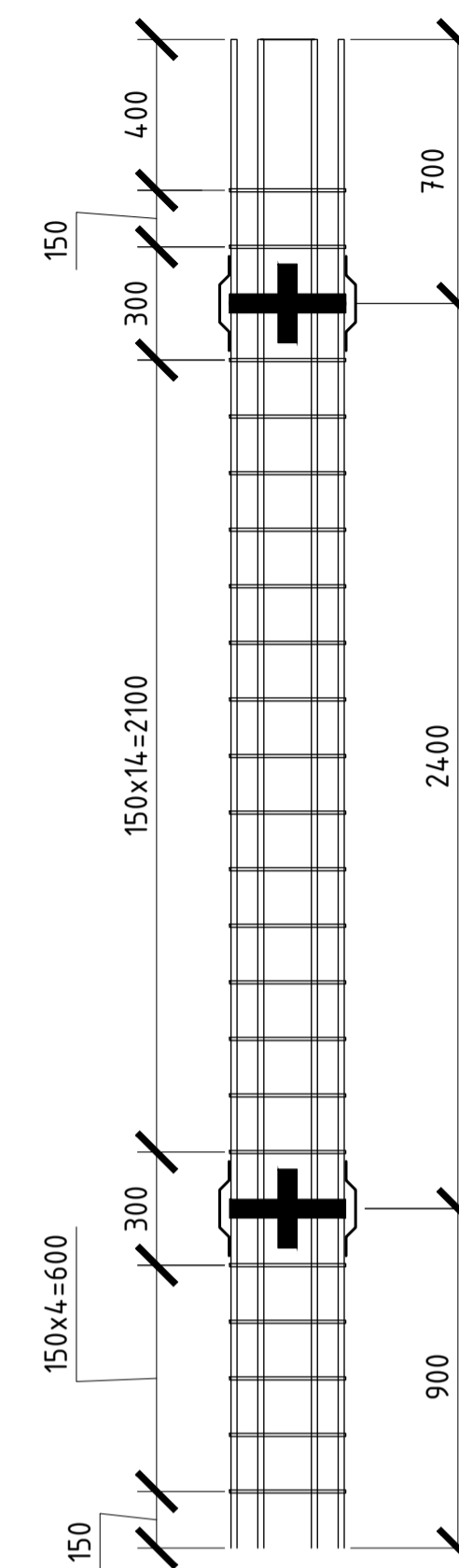


Назва та номер виробітку	С-1	С-2	С-3
Відстань, м	8,4	12,8	
Абсолютна відмітка поверхні землі, м	148,10	148,10	148,95

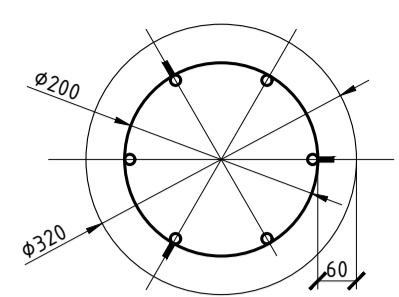
Буроінекційна паля



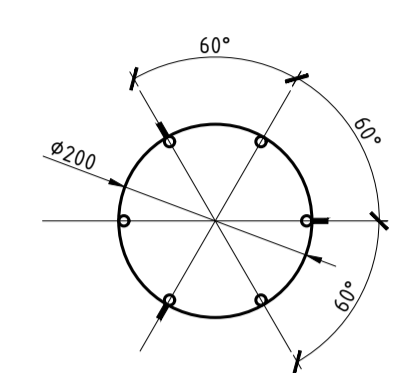
КР1



1-1



2-2



Відомість деталей

Поз.	Ескіз
2	
3	
4	

Специфікація елементів каркасу КР-1

Поз.	Позначення	Найменування	Кіл.	Маса од., кг	Примітка
Деталі					
1		φ16A500C ДСТУ3760:2019 L=4000	6	5.38	32.28
2		φ8A500C ДСТУ3760:2019 L=650	21	0.256	5.37
3		полоса50x5 ГОСТ19903-74 L=650	2	1.28	3.84
4		полоса50x5 ГОСТ19903-74 L=270	8	0.53	6.36

Специфікація на 1 палю

Поз.	Позначення	Найменування	Кіл.	Маса од., кг	Примітка
		Складальні одиниці			
		Каркас просторовий КР-1	1	4.785	
		Матеріали			
		Бетон С20/25, м³	0.40		

Відомість витрат сталі, кг

Марка елемента	Вироби арматурні				Вироби з сталі							
	Арматура класу		Всього	Прокат марки		Всього						
	A500C	A500C		C245	ГОСТ19903-74							
	ДСТУ 3760:2019			50x5	Всього							
Паля БІП 1 (32 шт)	φ8	Всього	φ16	Всього	171.84	171.84	1032.96	1032.96	1204.8	326.4	326.4	336.4

АТЕСТАЦІЙНА РОБОТА БАКАЛАВРА

Двоповерховий житловий будинок на глинистих і піщаних ґрунтах у м. Біла Церква

Зн.	Кільк.	Арк.	№ док.	Підпис	Дата
Розробив	Головатий А.І.				
Перевірив	Скачко Л.О.				
Керівник	Скачко Л.О.				
Зав.каф.	Бойко І.П.				

Основи і фундаменти

ДП 4 6

КНУБА кафедра геотехніки

