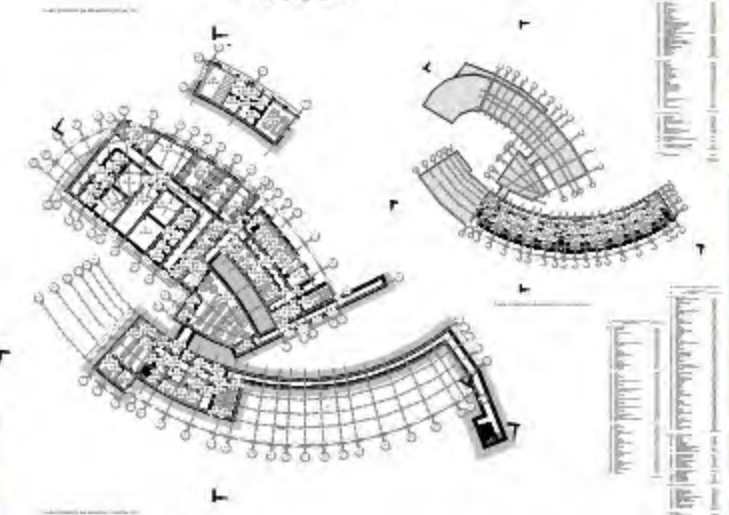
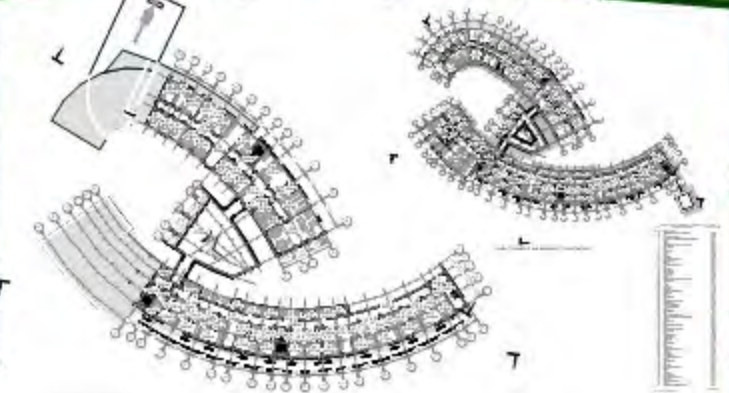


**ДИПЛОМНА РОБОТА**  
НА ТЕМУ: "ВІЙСЬКОВИЙ ШПИТАЛЬ, в с.ЛІСНИКАХ КИЇВСЬКОЇ ОБЛАСТІ"



КИЇВ 2025



Architectural project description in Armenian script.

Architectural project description in Armenian script.

Architectural project description in Armenian script.

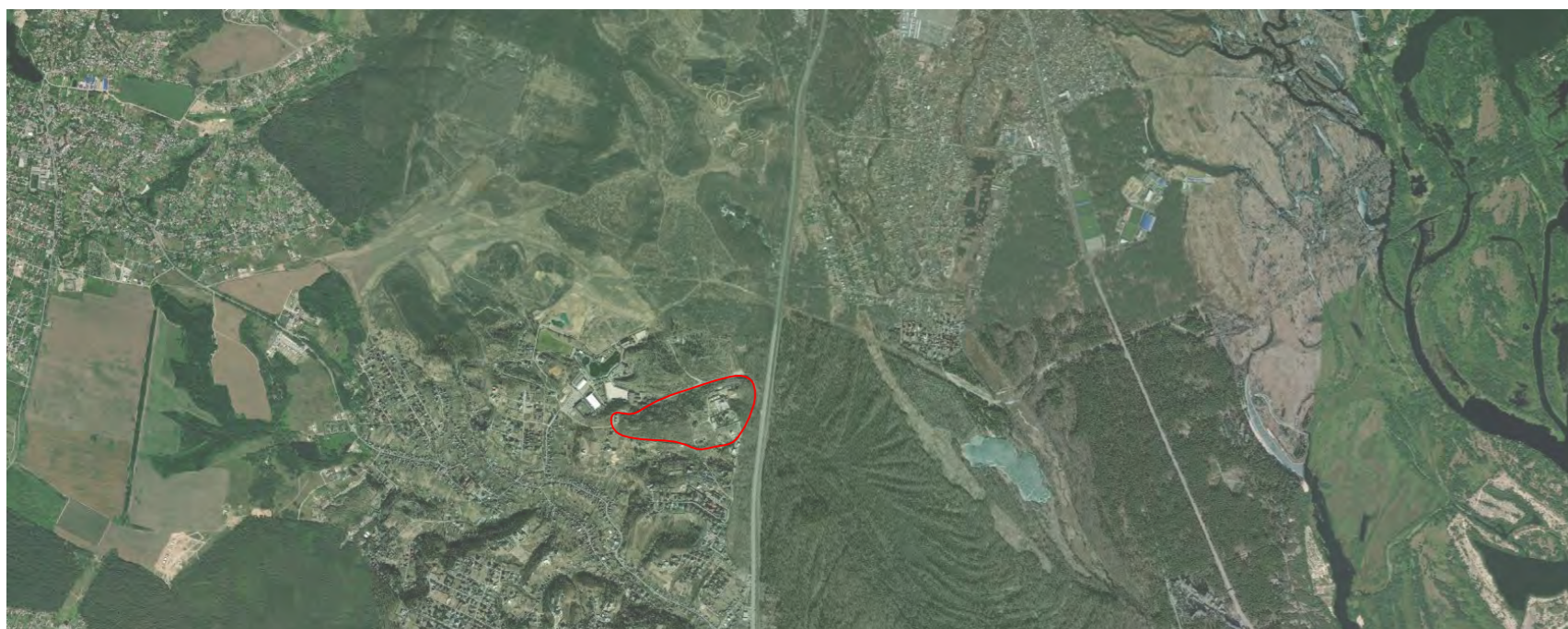


## МІСЦЕ РОЗТАШУВАННЯ

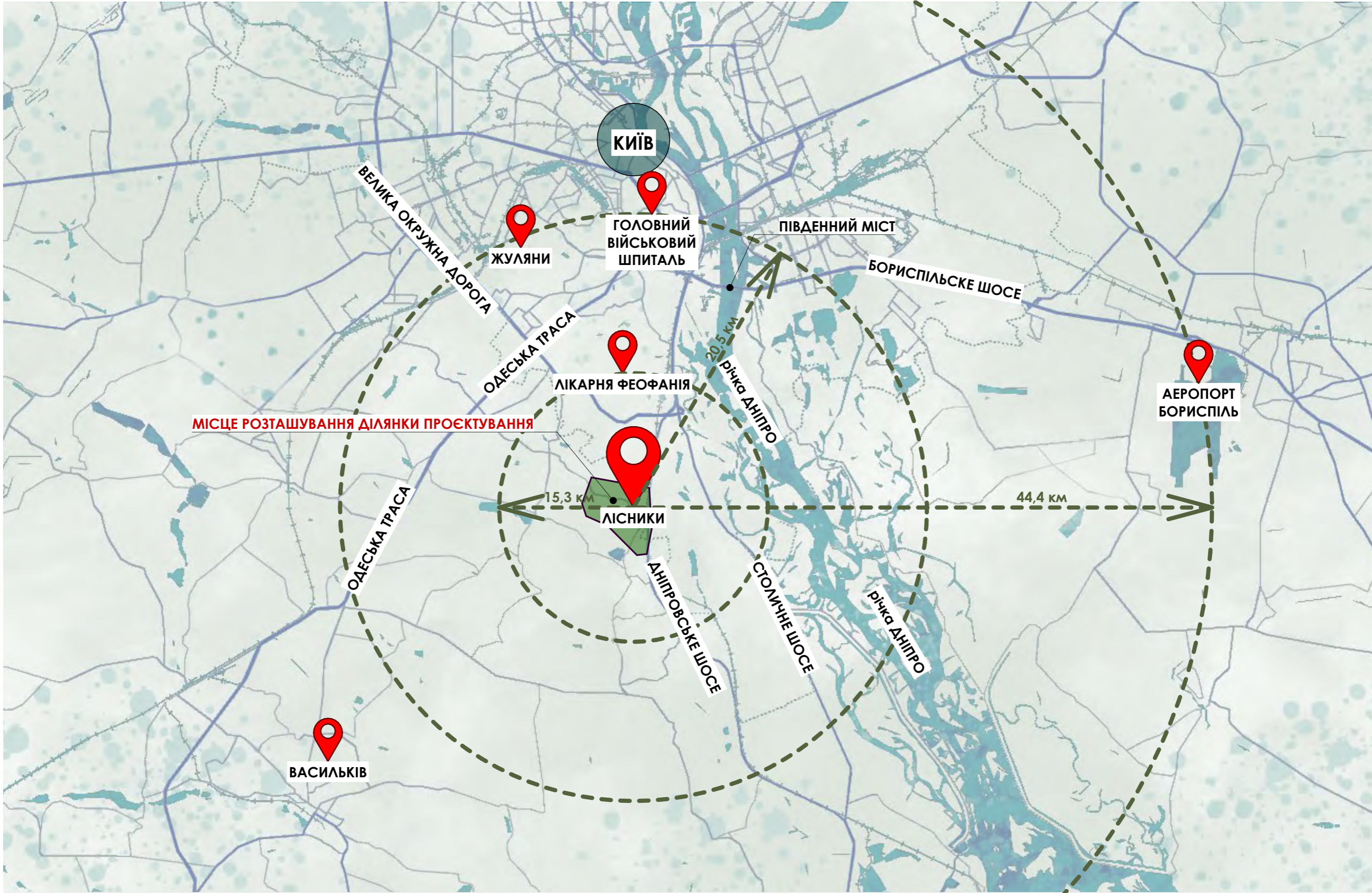
Країна: Україна  
Область: Київська  
Село: Лісники  
Забудова: Військовий шпиталь

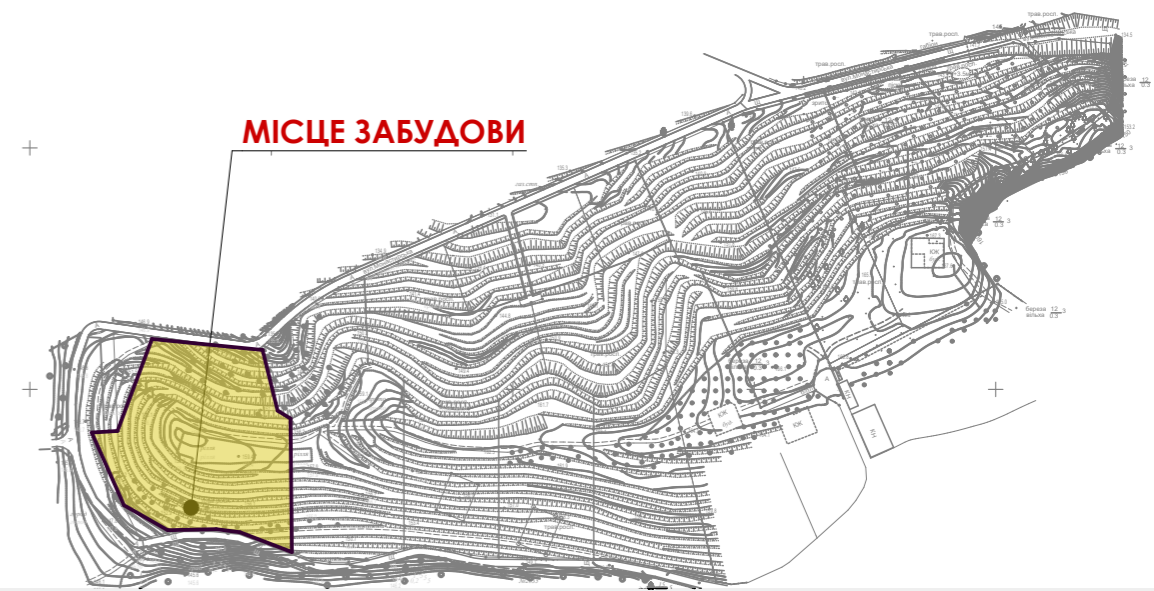
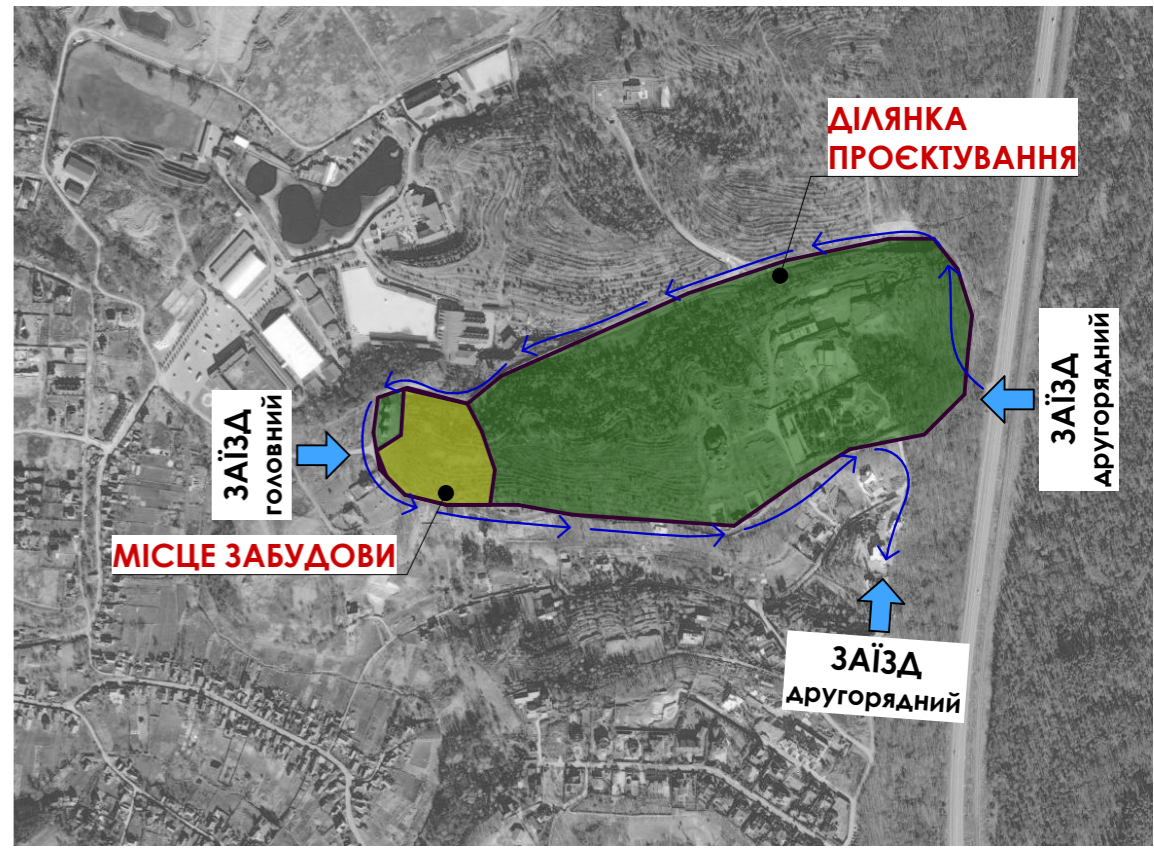
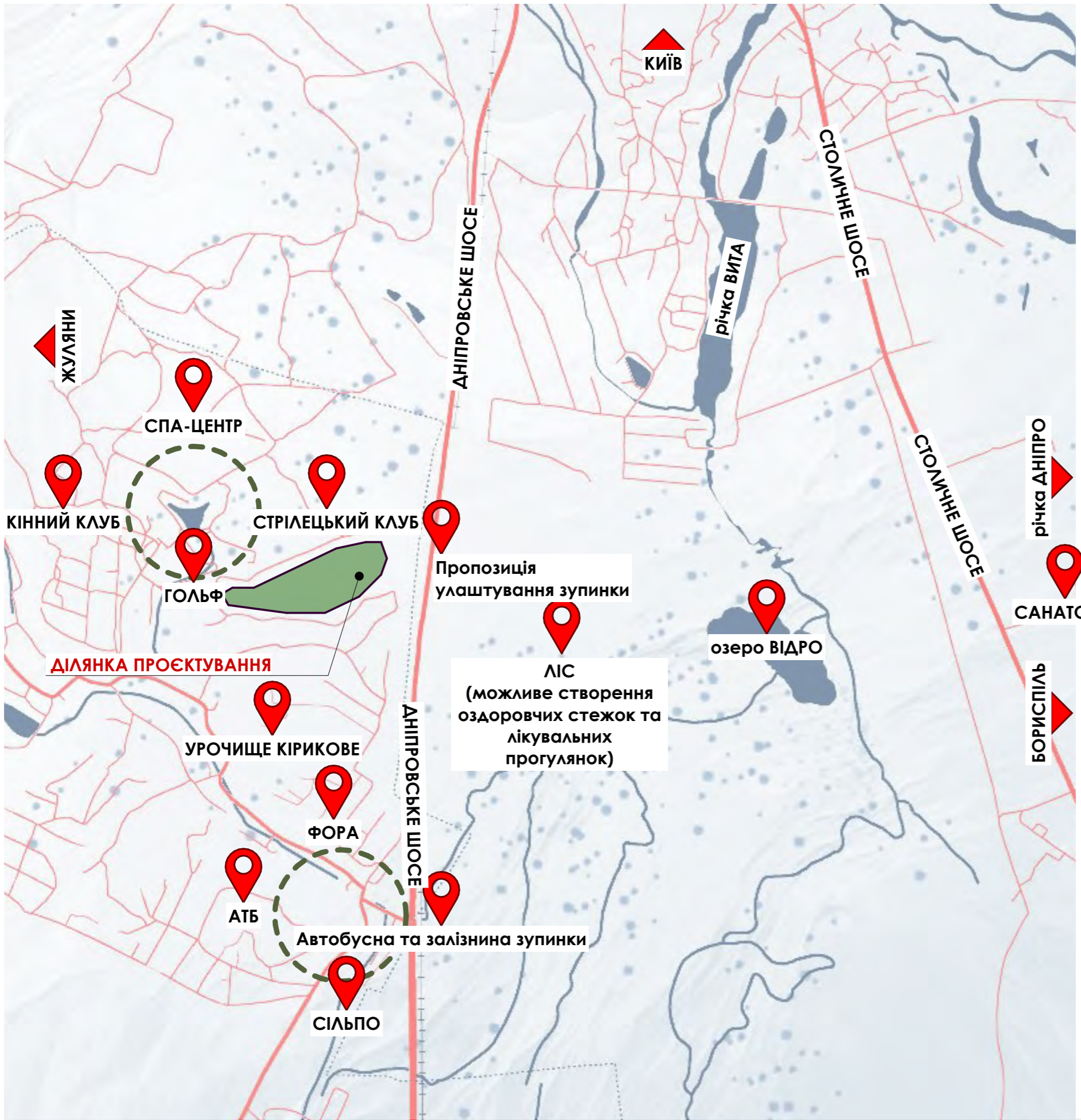
### Опис ділянки:

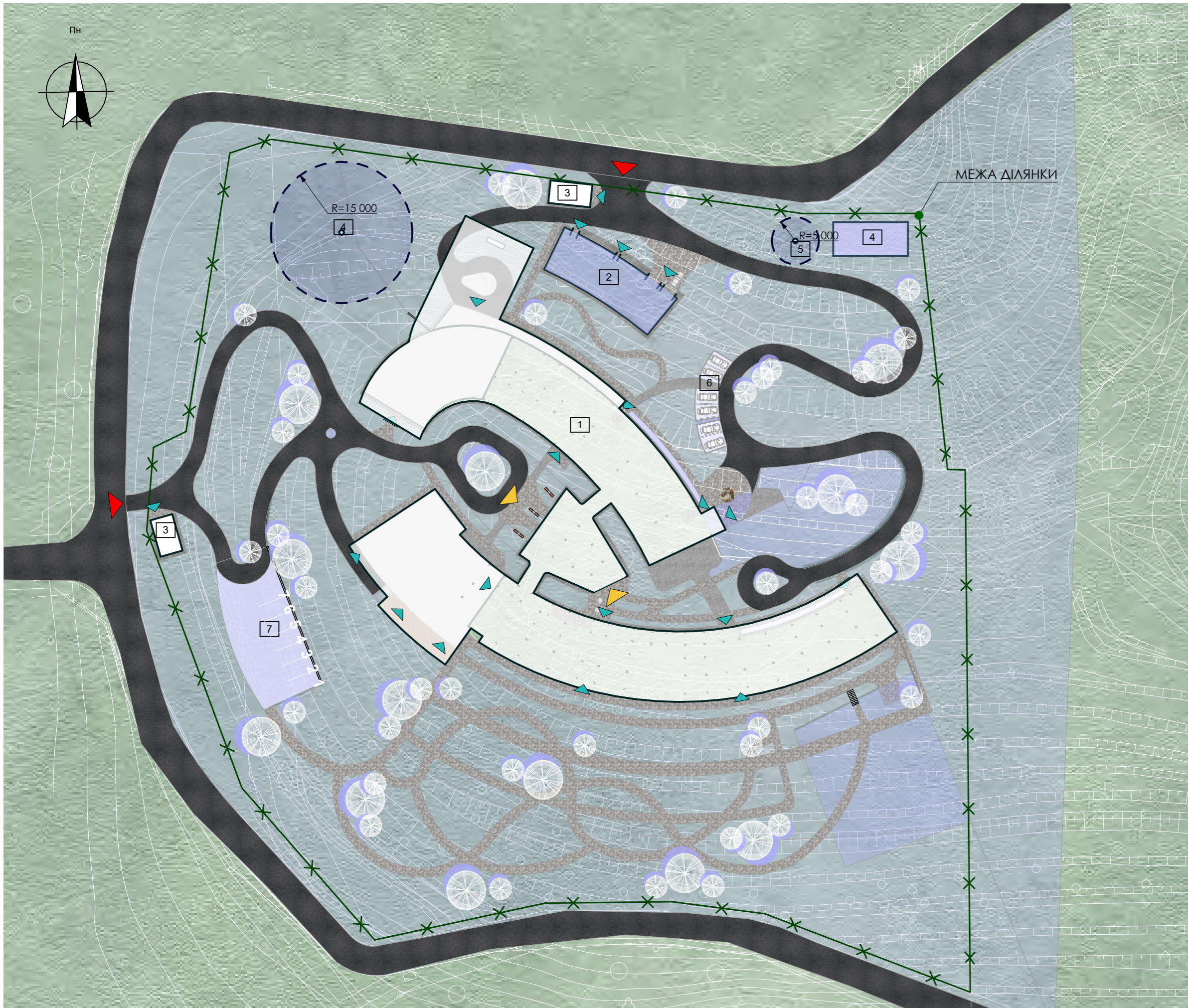
Ділянка має перепад рельєфу, сама забудова розташовується переважно на рівній рівній місцевості. Заїзд з Дніпровського шосе, об'їзд виконується навколо всієї ділянки



## ФОТОФІКСАЦІЯ





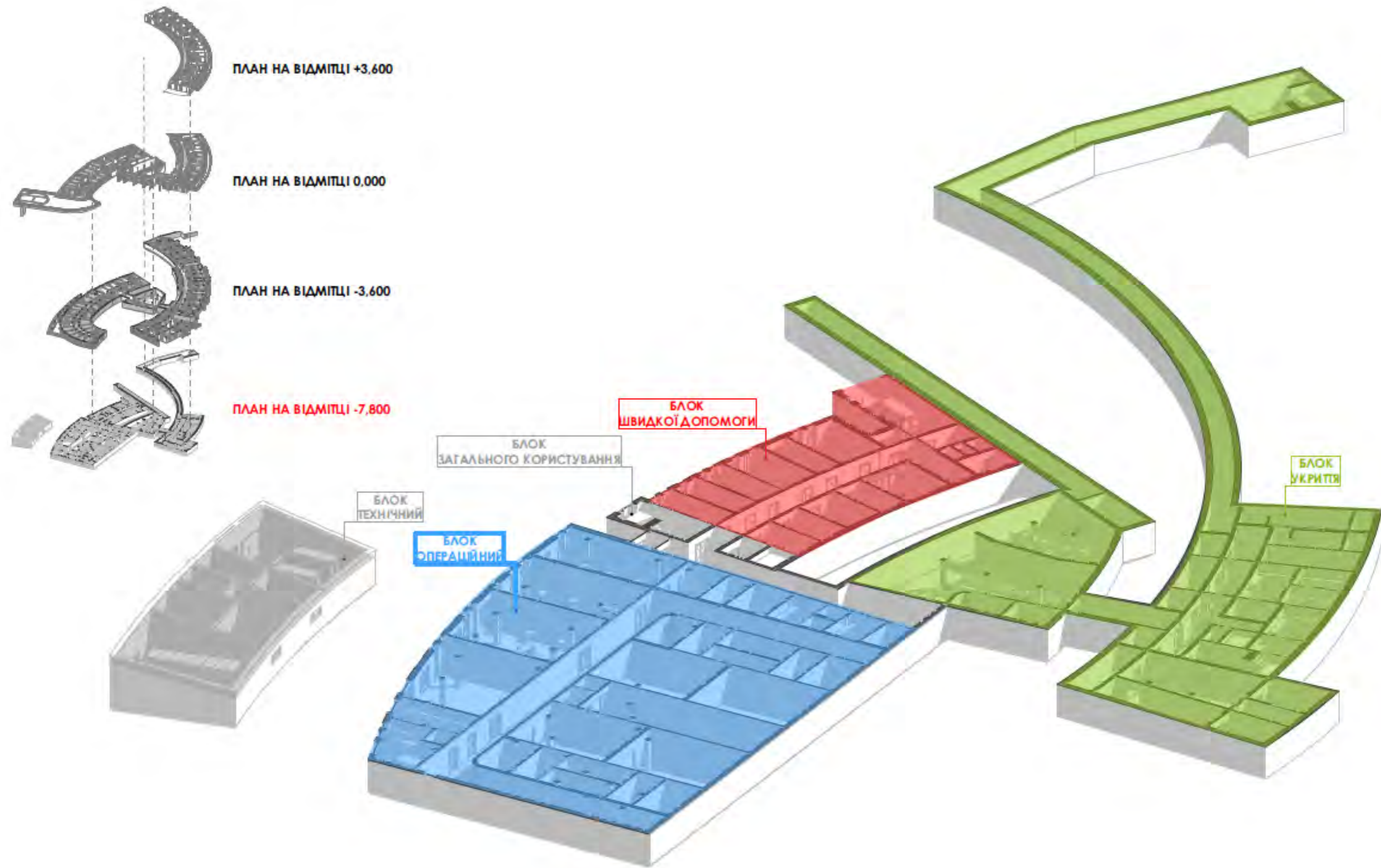


**Експлікація генерального плану**

№	Найменування	Площа, м2
<b>Генеральний план</b>		
1	Головна будівля	3 987,33
2	Технічний блок	266,92
3	КПП	81,83
4	Свердловина	0,79
4	Фільтраційне поле	113,54
5	Септик	0,79
6	Парковка для персоналу	99,94
7	Парковка для відвідувачів	394,71
		<b>4 945,85 м<sup>2</sup></b>

**ТЕХНІКО-ЕКОНОМІЧНІ ПОКАЗНИКИ**

Площа ділянки: 24 868,64 м<sup>2</sup>  
 Площа забудови: 4 254,33 м<sup>2</sup>  
 Площа твердого покриття: 3 687,44 м<sup>2</sup>  
 Площа озеленення: 16 926,87 м<sup>2</sup>  
 Відсоток озеленення: 64 %  
 Загальна площа: 8 193,42 м<sup>2</sup>  
 Умовна висота будівлі: 11,210 м



ПЛАН НА ВІДМІТЦІ +3,600

ПЛАН НА ВІДМІТЦІ 0,000

ПЛАН НА ВІДМІТЦІ -3,600

ПЛАН НА ВІДМІТЦІ -7,800

БЛОК  
ТЕХНІЧНИЙ

БЛОК  
ОПЕРАЦІЙНИЙ

БЛОК  
ЗАГАЛЬНОГО  
КОРИСТУВАННЯ

БЛОК  
ШВИДКОЇ  
ДОПОМОГИ

БЛОК  
УКРИТТЯ

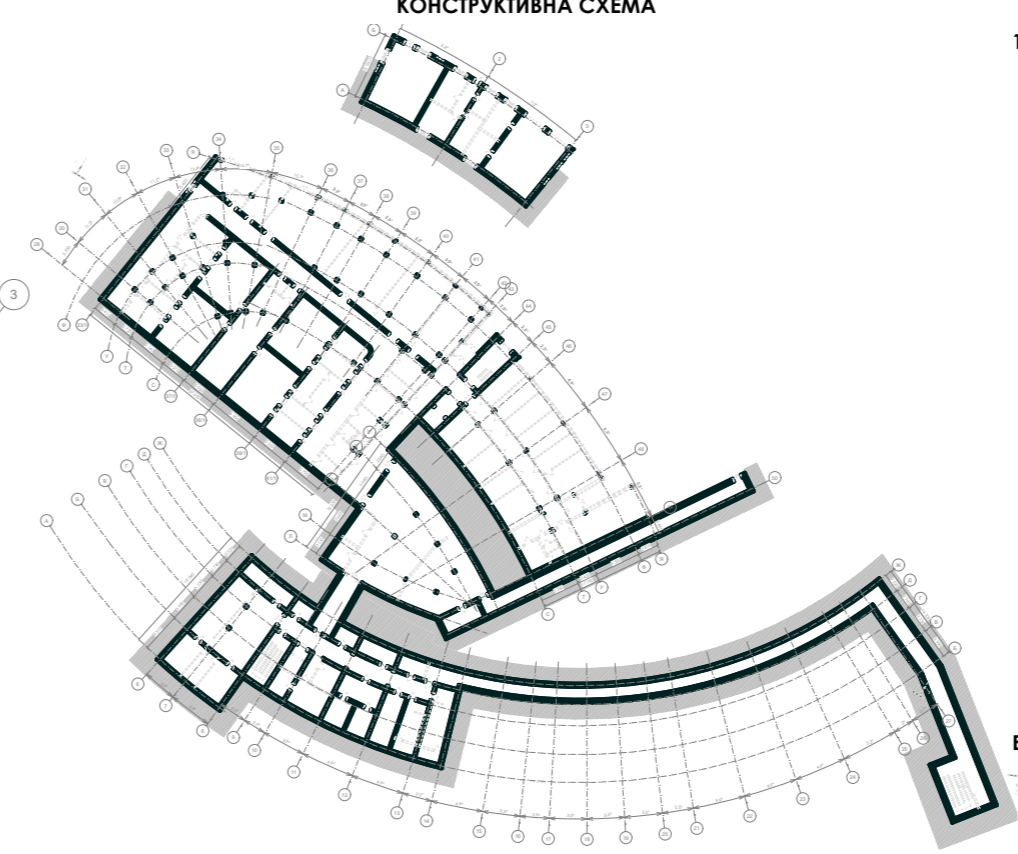
Умовні позначення:

- Медичні приміщення
- Технічні приміщення
- Адміністрація
- Загального користування прим.
- Мокрі зони
- Грязна зона

ПЛАН ПОВЕРХУ НА ВІДМІТЦІ -7,800

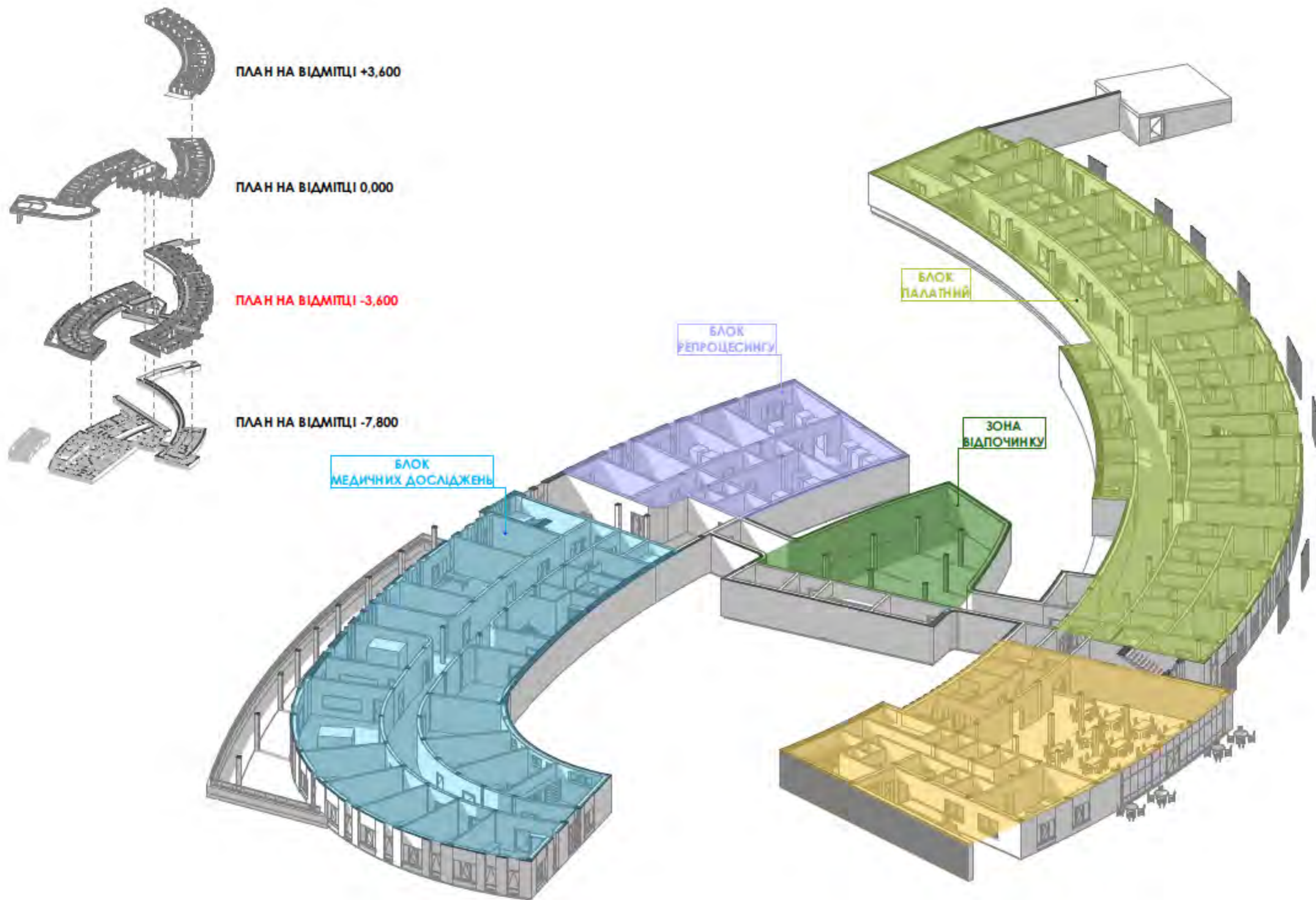


КОНСТРУКТИВНА СХЕМА



Експлікація приміщень на відмітці -7,800

№	Найменування	Площа, м <sup>2</sup>
<b>1 Оперативний блок</b>		
1	Тамбур	4,98
2	Коридор	43,39
4	Зона очікування	16,19
5	Адміністрація	9,58
6	Завідуючий відділенням	14,14
7	Жіноча роздягальня	11,57
8	С/в ж	3,48
9	С/в ч	3,50
10	Чоловіча роздягальня	11,26
11	Зона технічного забезпечення	7,53
12	Передопераційна	51,65
13	Коридор	193,11
14	Післяопераційний догляд 2-го рівня	62,90
15	Післяопераційний догляд 1-го рівня	78,21
16	Зона технічного забезпечення	82,44
17	Приміщення зберігання обладнання	20,41
18	Повітряних шлюз	3,42
19	Зберігання нестерильних медичних виробів	25,18
20	Анестезіологічна	14,50
21	Коридор	11,57
22	Санітарна	14,24
23	Хірургічна обробка рук	12,41
24	Операційна проведення нейрохірургічних, ортопедичних, кардіохірургічних оперативних втручань	54,10
25	Коридор	10,95
26	Анестезіологічна	14,87
27	Операційна проведення нейрохірургічних, ортопедичних, кардіохірургічних оперативних втручань	56,19
28	Повітряних шлюз	5,23
29	Повітряних шлюз	3,74
30	Зберігання стерильних медичних виробів та матеріалів	71,05
31	Анестезіологічна	14,58
32	Коридор	11,53
33	Санітарна	13,41
34	Хірургічна обробка рук	13,10
35	Цифрове операційне приміщення	53,62
36	Цифрове операційне приміщення (з відеомонітором)	55,77
37	Анестезіологічна	14,98
38	Коридор	10,94
39	Сходовою клітина	19,16
40	Хол	33,98
		<b>1 152,86 м<sup>2</sup></b>
<b>Блок невідкладної допомоги</b>		
40	Ліфтовий хол	7,04
41	Ліфт	6,91
42	Коридор	61,32
43	Комора медикаментів	14,11
44	Матеріальна	14,08
45	Кімната санобробки	17,41
46	Комора	2,49
47	Пультова	14,27
48	Склад	12,42
49	Рентген кабінет	25,71
50	Кімната персоналу	21,55
51	Кабінет лікарів	14,97
52	Оглядова 2	15,12
53	Оглядова 3	16,31
54	Маніпуляційна	21,82
55	Тамбур	4,85
56	С/в	4,26
57	С/в МГН	9,60
58	Оглядова 1	9,16
59	Приймальня	37,78
		<b>331,38 м<sup>2</sup></b>
<b>Технічний блок</b>		
100	Приміщення для ремонту машин та обладнання	67,24
101	Комора з запчастинами	11,50
102	Кімната майстра	13,75
104	Коридор	7,59
105	Технічне приміщення	8,41
106	Технічне приміщення	12,84
107	Котельня	18,30
108	Генераторна	14,61
109	Технічне приміщення	66,18
		<b>220,47 м<sup>2</sup></b>
<b>Укриття</b>		
61	Мед. кабінет для пацієнтів	16,23
61	Укриття	258,79
61	Укриття для персоналу	31,24
62	Архів	10,36
62	Мед. кабінет для працівників	18,96
63	Склад	9,43
64	Коридор	23,57
65	Коридор	31,01
66	Сходовою клітина	22,41
67	Приміщення для зберігання забрудненого одягу	6,98
67	Приміщення для розігріву їжі	17,38
69	Комора ліків	11,07
69	Ліфт	8,79
70	ППТ	10,53
71	Пальня	17,54
72	Склад білизни	9,01
73	Електрощитова	7,26
74	Коридор	15,10
75	Склад вільного призначення	17,92
76	Склад продовольства	12,05
77	Склад води	11,38
78	Вентеляційна	12,15
78	Приміщення медичних газів	8,45
79	Коридор	14,17
80	Насосна	20,73
81	С/в	16,18
82	Душова	4,76
83	С/в	24,39
84	Душова	4,63
85	Комора з ліками	12,41
86	Евакуаційний коридор	70,07
87	Евакуаційний коридор	203,04
		<b>957,99 м<sup>2</sup></b>
		<b>2 662,70 м<sup>2</sup></b>



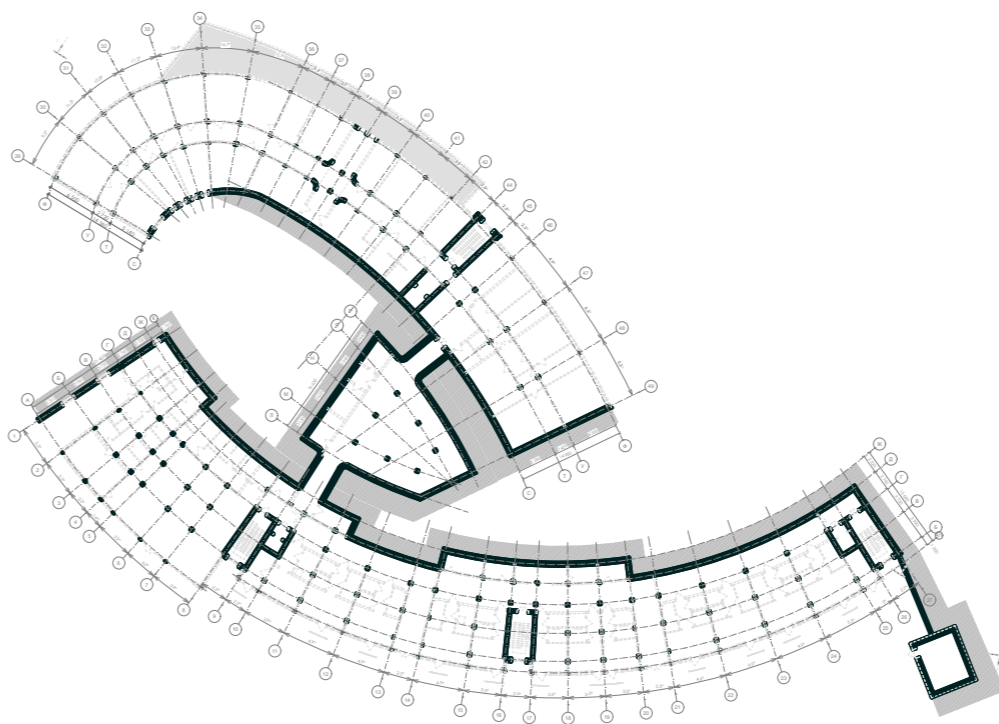
Умовні позначення:

- Медичні приміщення
- Технічні приміщення
- Адміністрація
- Загального користування прим.
- Мокрі зони
- Грязна зона

ПЛАН ПОВЕРХУ НА ВІДМІТЦІ -3,600

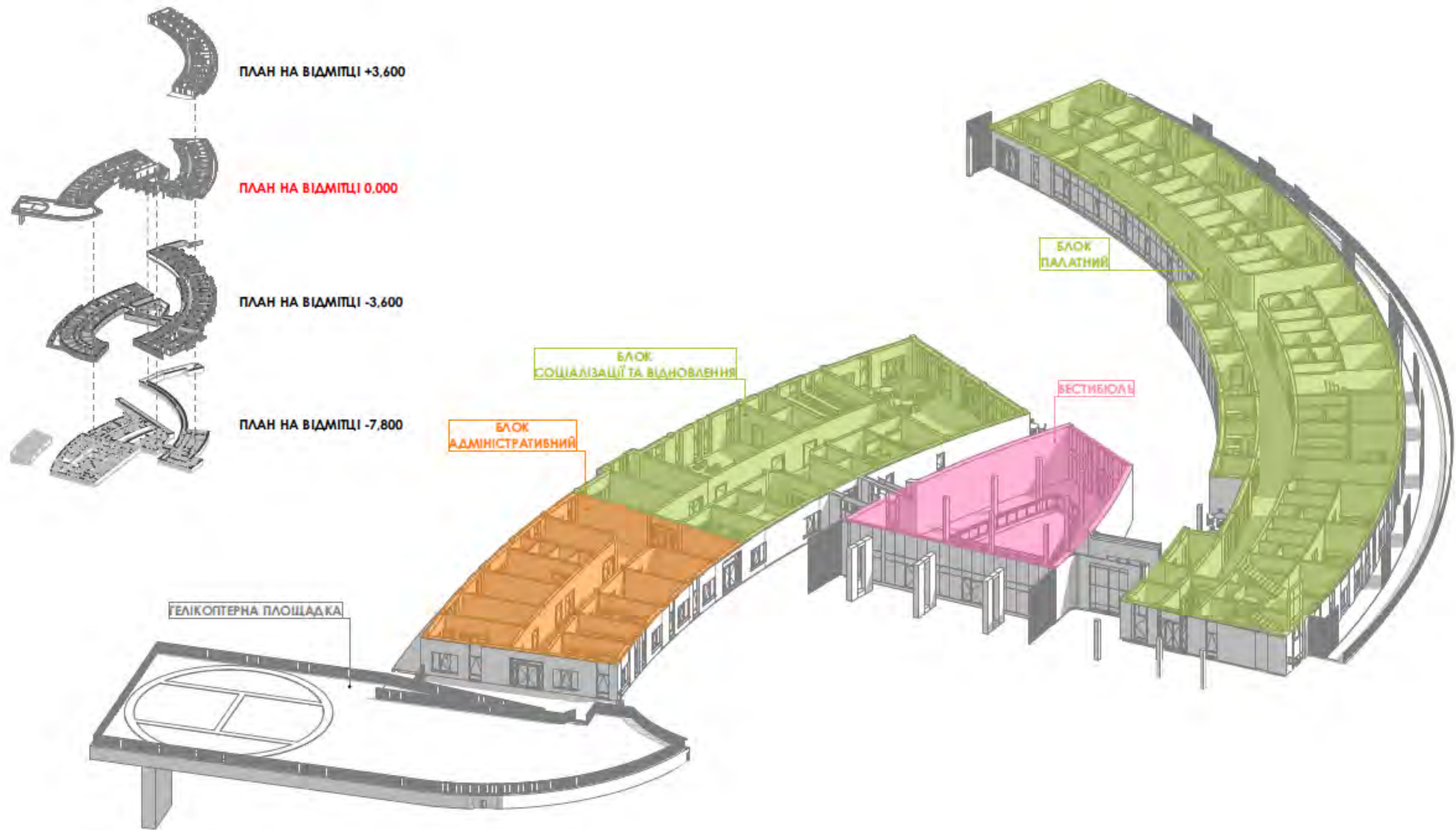


КОНСТРУКТИВНА СХЕМА



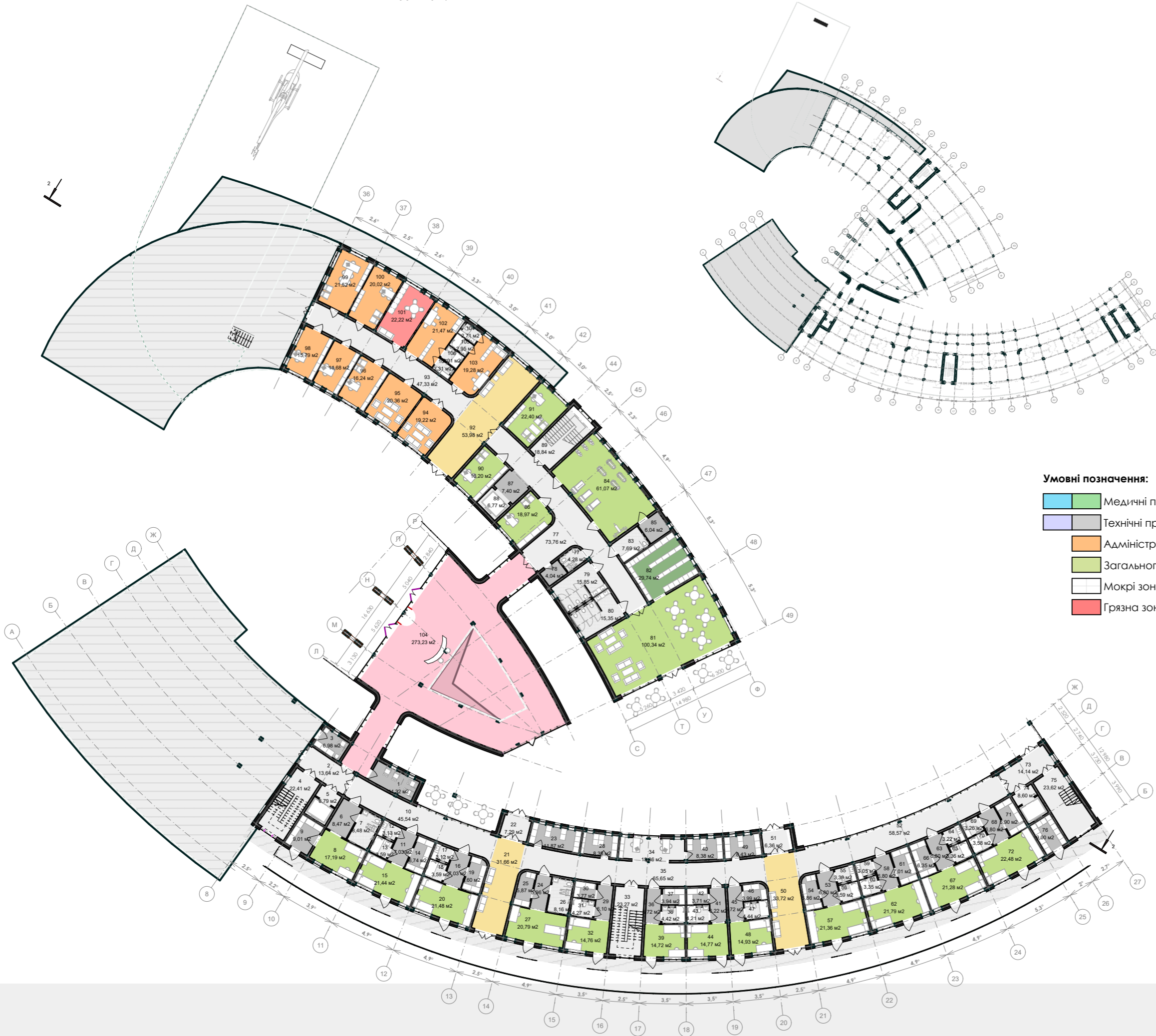
Експлікація поверху на відмітці - 3,600

№	Найменування	Площа, м2
<b>Блок А (Палати)</b>		
2	Зберігання крісел колісних	11,32
3	Хол	13,52
4	Сходова клітина	22,05
5	Комора прибирального інвентарю	6,86
6	Ліфт	8,79
7	Шлюз	8,50
8	Одномісна палата для МГН	19,04
9	Гардероб	13,10
10	С/в	8,60
11	Коридор	60,26
12	Шлюз	6,94
13	С/в	3,43
14	Душова	3,44
15	Двомісна палата	23,76
15.1	Гардероб	6,78
16	Шлюз	7,22
17	Двомісна палата	23,80
18	С/в	3,38
19	Душова	3,40
20	Гардероб	6,53
21	Рекреація	36,61
22	Коридор	94,83
23	Шлюз	6,24
24	Одномісна палата для МГН	23,04
25	Гардероб	6,27
26	С/в	8,40
27	Архів	9,84
27	Комора	6,77
27	Комора інвентарю	11,68
27	Комора	12,85
28	Комора	12,24
28	Шлюз	6,38
29	Гардероб	4,14
30	С/в	4,40
31	Одномісна палата	16,37
32	Бізнесна	8,38
33	Пост медсестри	15,35
34	Сходова клітина	20,81
35	Шлюз	6,01
36	Гардероб	4,13
37	С/в	4,63
38	Одномісна палата	16,31
39	Кімната лікарських засобів	6,37
40	Шлюз	6,52
41	Гардероб	3,84
42	С/в	4,37
43	Одномісна палата	16,35
44	Шлюз	6,06
45	Одномісна палата	16,54
46	Гардероб	4,29
47	С/в	4,48
48	Матеріальна	8,43
49	Рекреація	38,88
50	Коридор	84,87
51	Шлюз	7,12
52	Гардероб	6,41
53	С/в	3,69
54	Душова	3,74
55	Двомісна палата	23,27
56	Шлюз	7,12
57	С/в	3,45
58	Душова	3,56
59	Гардероб	7,66
60	Двомісна палата	23,74
61	Шлюз	7,12
62	Гардероб	6,93
63	С/в	3,46
64	Душова	3,50
65	Двомісна палата	23,18
66	Шлюз	7,12
67	С/в	3,56
68	Душова	3,73
69	Гардероб	7,64
70	Двомісна палата	24,62
71	Гамбур	14,14
72	Сходова клітина	24,56
73	Ліфт	8,60
74	Комора для інвентарю	12,32
	<b>1 039,76 м²</b>	
<b>Блок досліджень</b>		
112	Коридор	45,80
113	Ліфтовий хол	6,77
114	Ліфт	6,80
115	С/в жіночий	15,11
116	С/в чоловічий	15,18
117	С/в МГН	4,81
118	Склад	31,35
119	Рекреація	43,09
120	Сходова клітина	18,86
121	Оглядова	25,48
122	Кабинет проведення діалізу	46,92
123	Стоматологічний кабінет	20,77
124	Склад обладнання	39,18
125	Склад апаратури	34,05
126	Лабораторія	25,71
127	Лабораторія загально клінічних досліджень	26,36
128	Лабораторія крові	27,37
129	Кабинет УЗД	33,37
130	Кабинет універсальний	22,55
131	Перев'язувальний кабінет	22,25
132	Гіпсова	23,75
133	Масажний кабінет	26,94
134	Кабинет МРТ	62,02
135	Пультова	18,94
136	Кабинет КТ	33,41
137	Коридор	83,00
	<b>759,86 м²</b>	
<b>Блок їдальні</b>		
75	Хол	5,38
76	Комора	7,41
77	Столова	177,30
78	Лінія роздатки	34,60
79	Коридор	14,06
80	С/в МГН	5,94
81	С/в жіночий	12,47
82	С/в чоловічий	19,62
83	Коридор	29,60
84	Кухня	35,13
85	Мийна	6,07
86	Комора овочева	4,70
87	Комора сиричух	5,15
88	Комора напоїв	4,07
89	Роздільна Ж	8,24
90	Душ	1,98
91	С/в	1,71
92	С/в	3,09
93	Комора холодильна	12,37
94	Роздільна Ч	10,06
95	Душ	1,74
96	С/в	1,99
97	Завантажувальна	23,99
	<b>426,67 м²</b>	



ПЛАН ПОВЕРХУ НА ВІДМІТЦІ 0,000

КОНСТРУКТИВНА СХЕМА

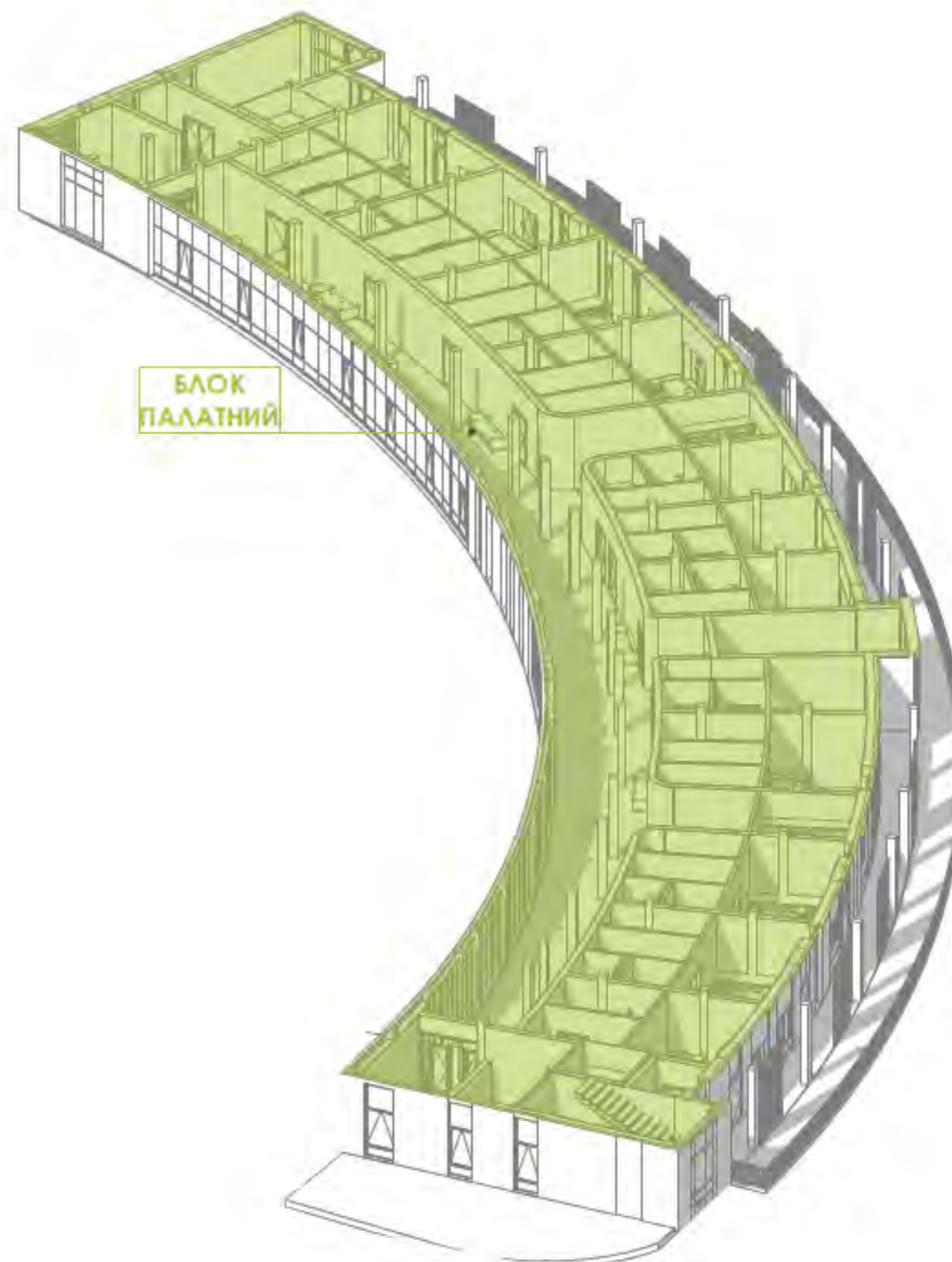
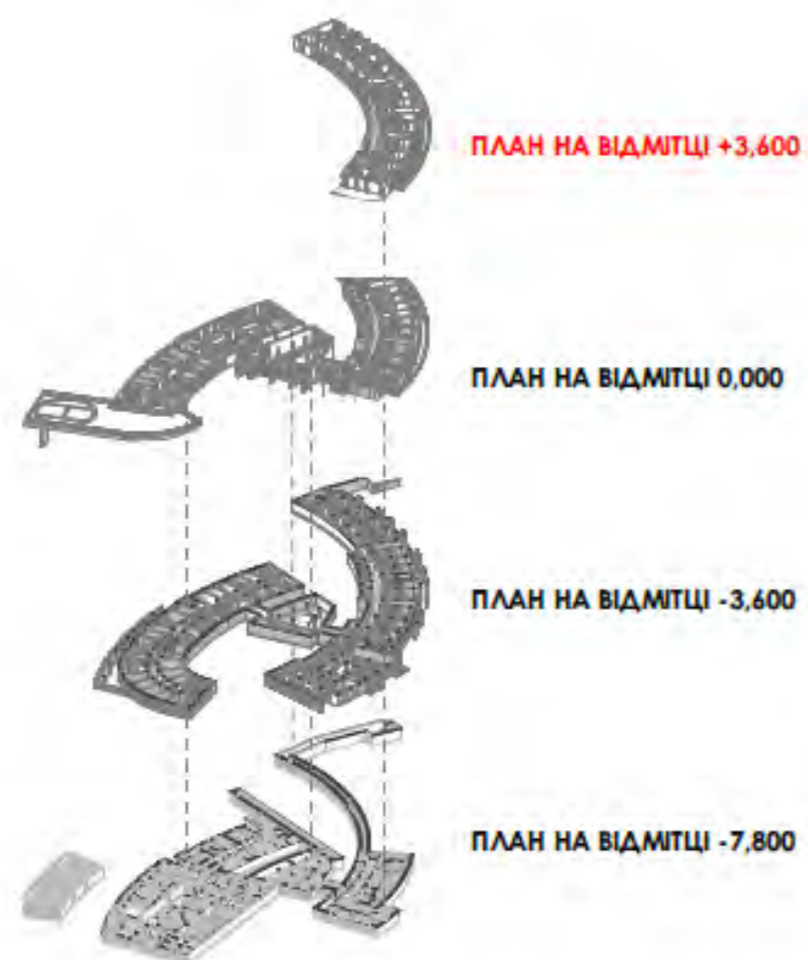


Умовні позначення:

- Медичні приміщення
- Технічні приміщення
- Адміністрація
- Загального користування прим.
- Макрі зони
- Грязна зона

Експлікація приміщень 1-го поверху на відмітці 0,000

№	Найменування	Площа, м <sup>2</sup>
<b>Блок А (Паалти)</b>		
1	Зберігання крісел коалісник	11,32
2	Тамбур	13,64
3	Комора	6,98
4	Сходова клітина	22,41
5	Ліфт	8,79
6	Шлюз	8,47
7	С/в	8,48
8	Одномісна палата для МГН	17,19
9	Гардероб	9,01
10	Коридор	45,54
11	Шлюз	7,03
12	С/в	3,13
13	Душова	3,59
14	Гардероб	6,74
15	Двомісна палата	21,44
16	Шлюз	7,03
17	С/в	3,12
18	Душова	3,59
19	Гардероб	6,60
20	Двомісна палата	21,48
21	Рекреація	31,66
22	Тамбур	7,29
23	Комора	11,87
24	Шлюз	5,76
25	Гардероб	5,87
26	С/в	8,16
27	Одномісна палата для МГН	20,79
28	Білізніна	8,38
29	Шлюз	6,10
30	Гардероб	3,77
31	С/в	4,27
32	Одномісна палата	14,76
33	Сходова клітина	23,27
34	Пост медсестри	15,36
35	Коридор	65,65
36	Шлюз	5,72
37	Гардероб	3,94
38	С/в	4,42
39	Одномісна палата	14,72
40	Кімната лікарських засобів	8,38
41	Шлюз	6,22
42	Гардероб	3,71
43	С/в	4,21
44	Одномісна палата	14,77
45	Шлюз	5,72
46	Гардероб	3,99
47	С/в	4,44
48	Одномісна палата	14,93
49	Матеріальна	8,43
50	Рекреація	33,72
51	Тамбур	6,36
52	Коридор	58,57
53	Шлюз	6,80
54	Гардероб	5,86
55	С/в	3,39
56	Душова	3,59
57	Двомісна палата	21,36
58	Шлюз	6,80
59	С/в	3,05
60	Душова	3,35
61	Гардероб	7,01
62	Двомісна палата	21,79
63	Шлюз	6,80
64	С/в	3,22
65	Душова	3,36
66	Гардероб	6,35
67	Двомісна палата	21,28
68	Шлюз	6,80
69	С/в	3,26
70	Душова	3,58
71	Гардероб	6,90
72	Двомісна палата	22,48
73	Тамбур	14,14
74	Ліфт	8,60
75	Сходова клітина	23,62
76	Комора	9,00
	<b>893,38 м<sup>2</sup></b>	
<b>Блок В (Соціалізація)</b>		
77	Коридор	73,76
78	С/в МГН	4,28
79	Комора	4,04
80	С/в чоловічий	15,85
81	С/в жіночий	15,35
82	Центр соціалізації (вільного проведення часу)	100,34
83	Бібліотека вільного доступу	29,74
84	С/в спеціалізований	7,69
85	Кабінет реабілітації	61,07
86	Комора	6,04
87	Кабінет реабілітолога	18,97
88	Ліфтовий хол	7,40
89	Ліфт	6,77
90	Сходова клітина	18,84
91	Кабінет психолога	16,20
92	Кабінет психологічного розвантаження	22,40
104	С/в жіночий	2,71
105	Душ жіночий	2,95
106	Душ чоловічий	3,01
107	С/в чоловічий	2,31
	<b>419,72 м<sup>2</sup></b>	
<b>Блок С (Адміністрація)</b>		
93	Рекреація	53,98
94	Коридор	47,33
95	Среднянаторська	19,22
96	Кімната персоналу	20,36
97	Бухгалтер	16,24
98	Кімната старшої медсестри	14,68
99	Кімната медсестри	15,79
100	Інженер	21,52
101	Кухня	20,02
102	Роздягальня чоловіча	22,22
103	Роздягальня жіноча	21,47
	<b>292,11 м<sup>2</sup></b>	
<b>Вестибюль</b>		
104	Вестибюль	273,23
	<b>273,23 м<sup>2</sup></b>	
	<b>1 878,44 м<sup>2</sup></b>	



Умовні позначення:

- Медичні приміщення
- Технічні приміщення
- Адміністрація
- Загального користування прим.
- Мокрі зони
- Грязна зона

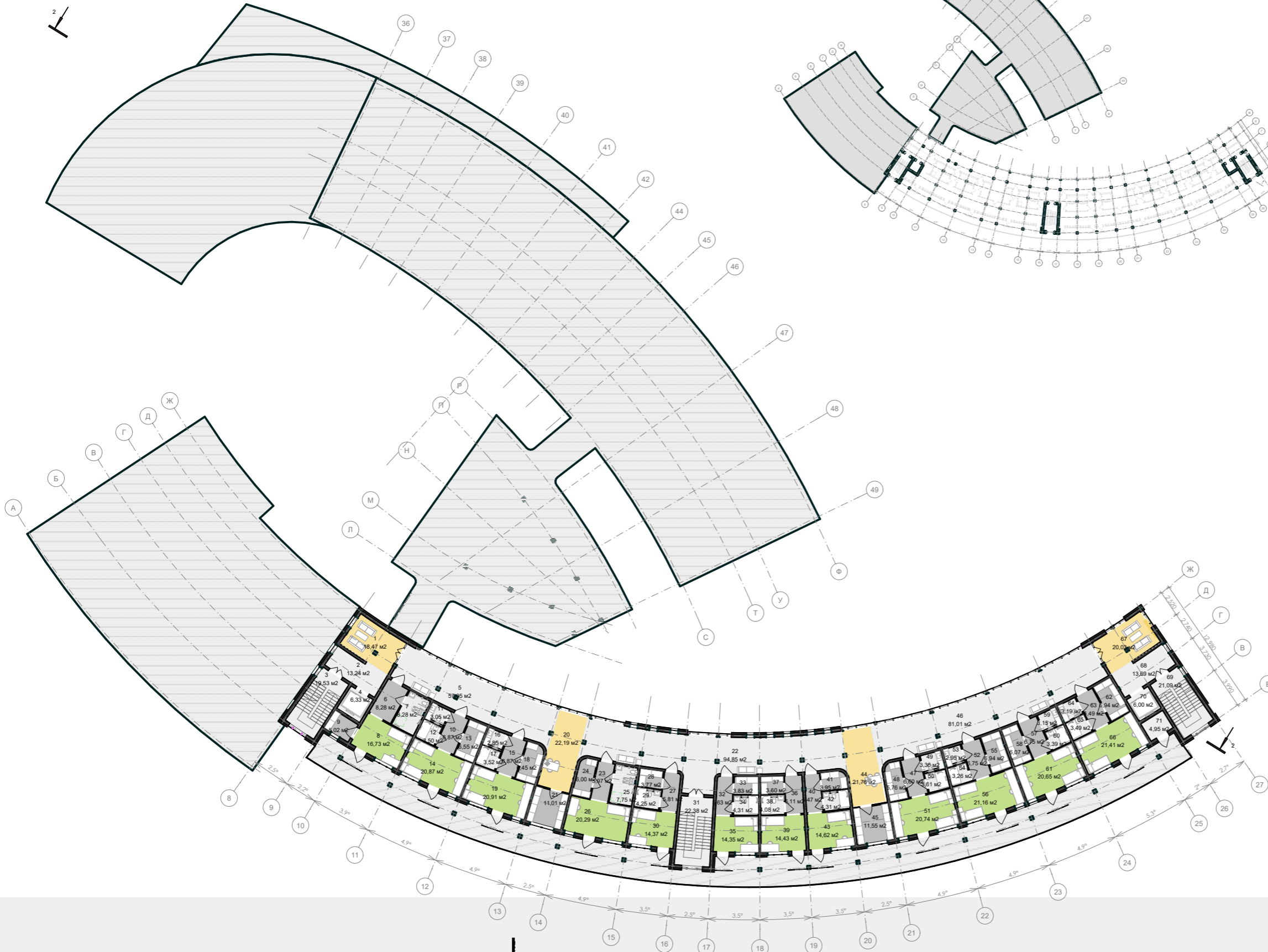
ПЛАН ПОВЕРХУ НА ВІДМІТЦІ +3,600

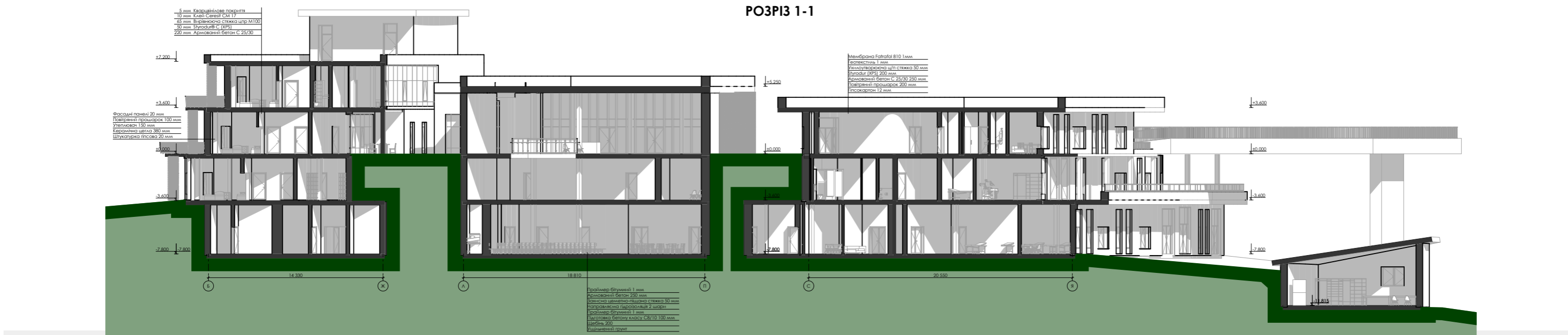
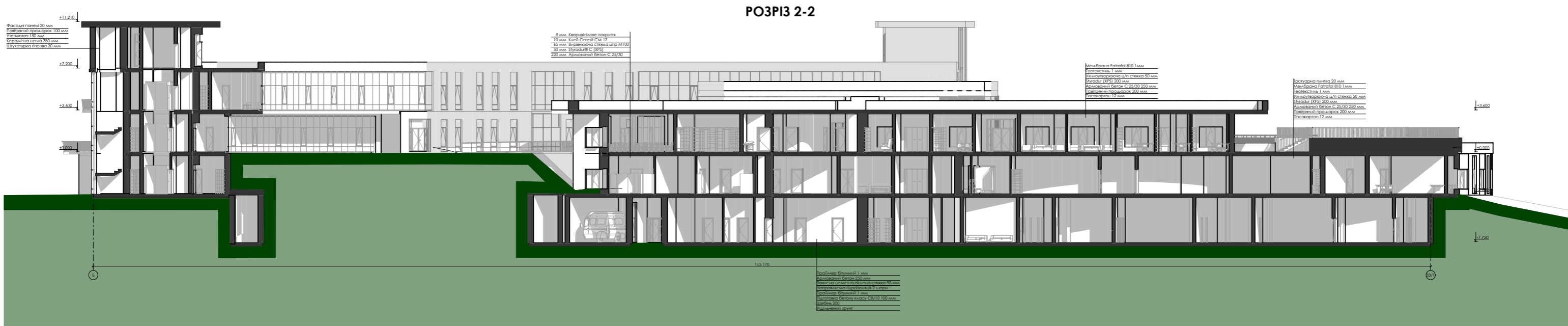
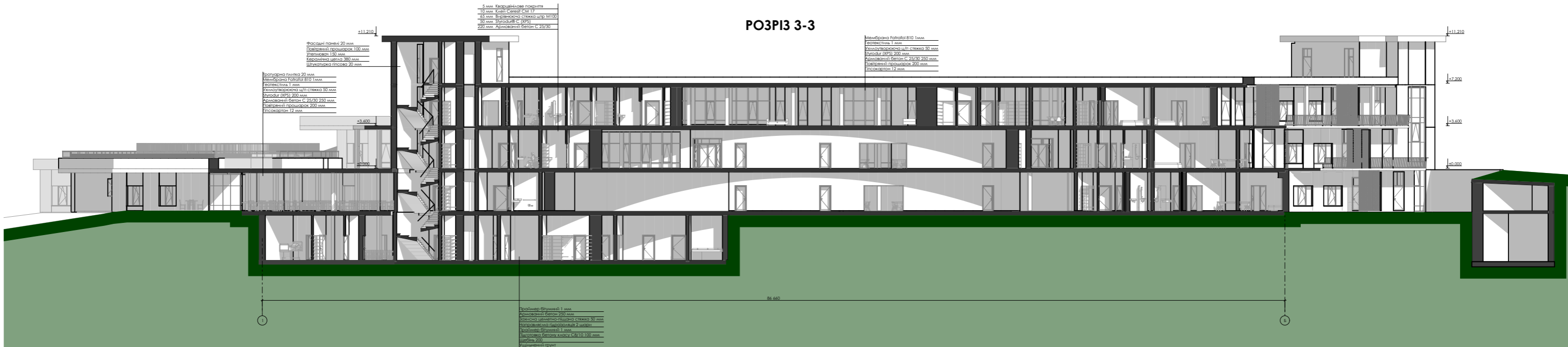
КОНСТРУКТИВНА СХЕМА

Експлікація поверху на відмітці +3,600

№	Найменування	Площа, м2
<b>Блок А (Палати)</b>		
1	Рекреація	18,47
2	Хол	13,24
3	Сходова клітина	19,53
4	Ліфт	6,33
5	Зал	57,05
6	Шлюз	8,28
7	С/в	8,28
8	Одномісна палата для МГН	16,73
9	Гардероб	5,02
10	Шлюз	6,87
11	С/в	3,05
12	Душова	3,50
13	Гардероб	6,55
14	Двомісна палата	20,87
15	Шлюз	6,87
16	С/в	2,85
17	Душова	3,52
18	Гардероб	6,45
19	Двомісна палата	20,91
20	Рекреація	22,19
21	Білизняна	11,01
22	Зол	94,85
23	Шлюз	5,97
24	Гардероб	6,00
25	С/в	7,75
26	Одномісна палата для МГН	20,29
27	Шлюз	5,81
28	Гардероб	3,77
29	С/в	4,25
30	Одномісна палата класу S	14,37
31	Сходова клітина	22,38
32	Шлюз	5,63
33	Гардероб	3,83
34	С/в	4,31
35	Одномісна палата класу N	14,35
36	Шлюз	6,11
37	Гардероб	3,60
38	С/в	4,08
39	Одномісна палата класу Q	14,43
40	Шлюз	5,47
41	Гардероб	3,95
42	С/в	4,31
43	Одномісна палата	14,62
44	Рекреація	21,76
45	Кімната лікарських засобів	11,55
46	Зол	81,01
47	Шлюз	6,60
48	Гардероб	5,76
49	С/в	3,36
50	Душова	3,61
51	Двомісна палата	20,74
52	Шлюз	6,75
53	С/в	2,95
54	Душова	3,26
55	Гардероб	6,94
56	Двомісна палата	21,16
57	Шлюз	6,75
58	Гардероб	6,07
59	С/в	3,15
60	Душова	3,39
61	Двомісна палата	20,65
62	Гардероб	6,94
63	Шлюз	6,49
64	С/в	3,19
65	Душова	3,49
66	Двомісна палата	21,41
67	Рекреація	20,03
68	Тамбур	13,69
69	Сходова клітина	21,09
70	Ліфт	6,00
71	Комора	4,95

880,44 м²





ФАСАД Ф-А



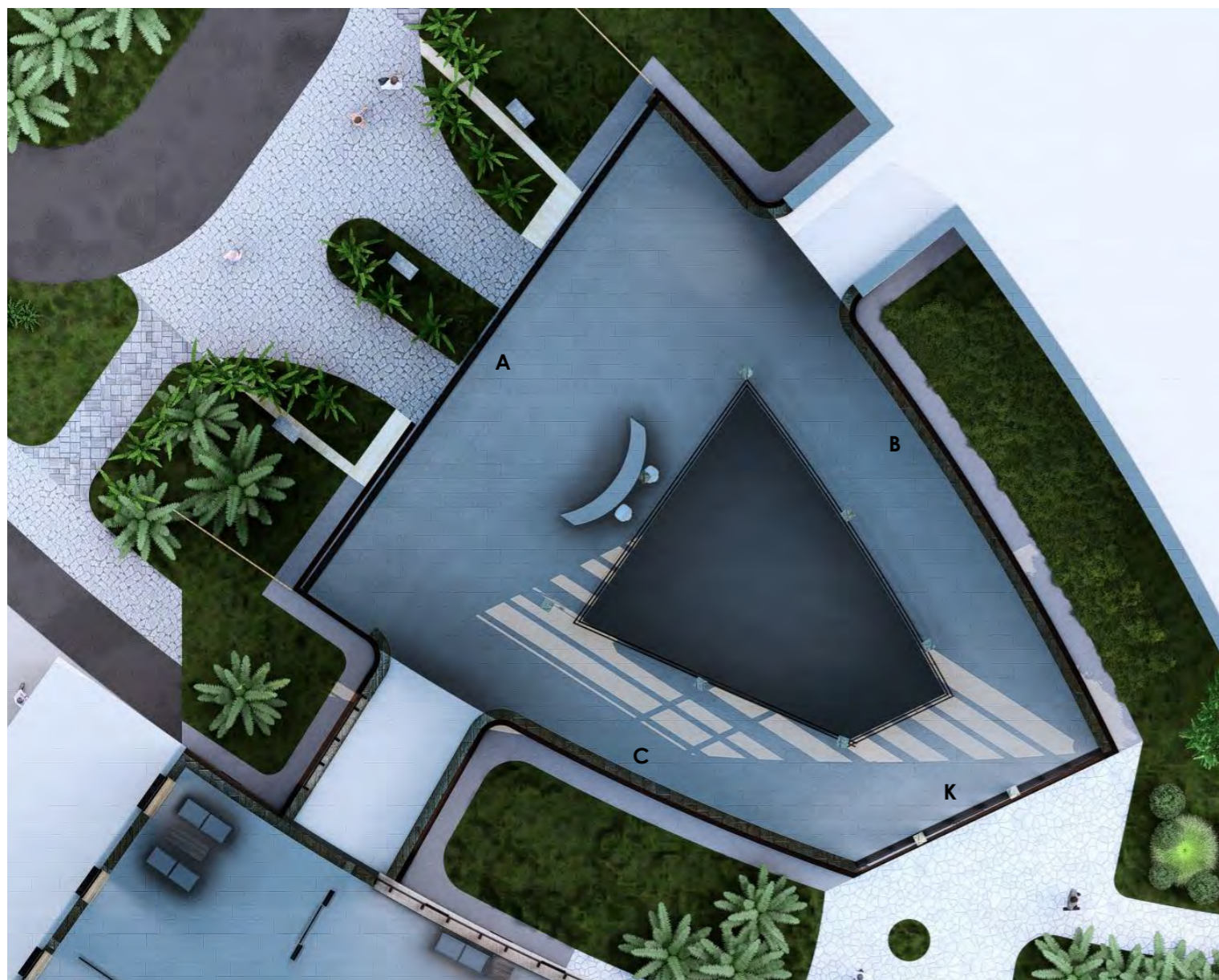
ФАСАД Ф-27



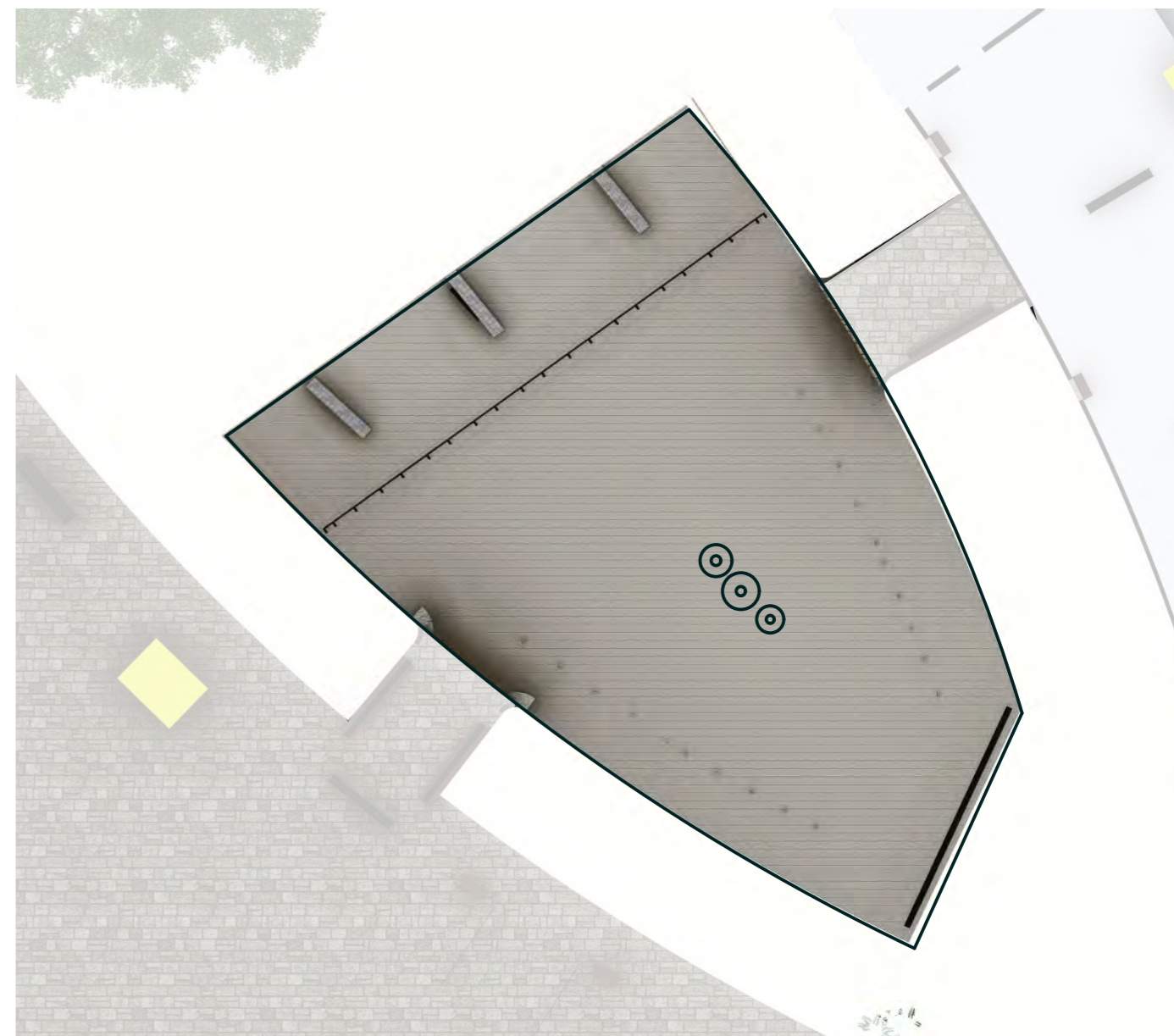
ФАСАД 27-29



ПЛАН ПІДЛОГИ ВЕСТИБЮЛЮ



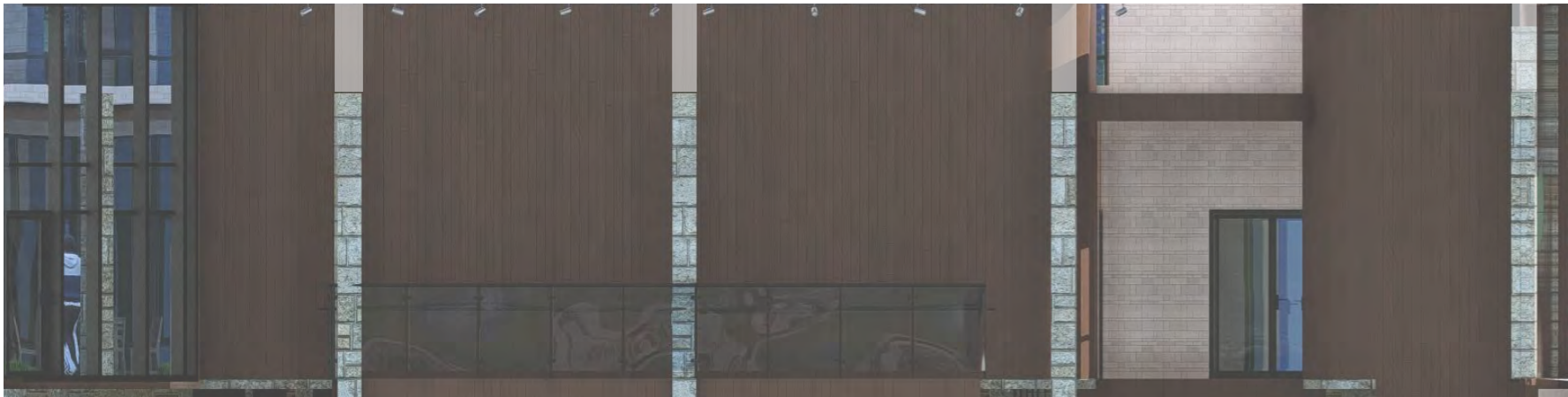
ПЛАН СТЕЛІ ВЕСТИБЮЛЮ



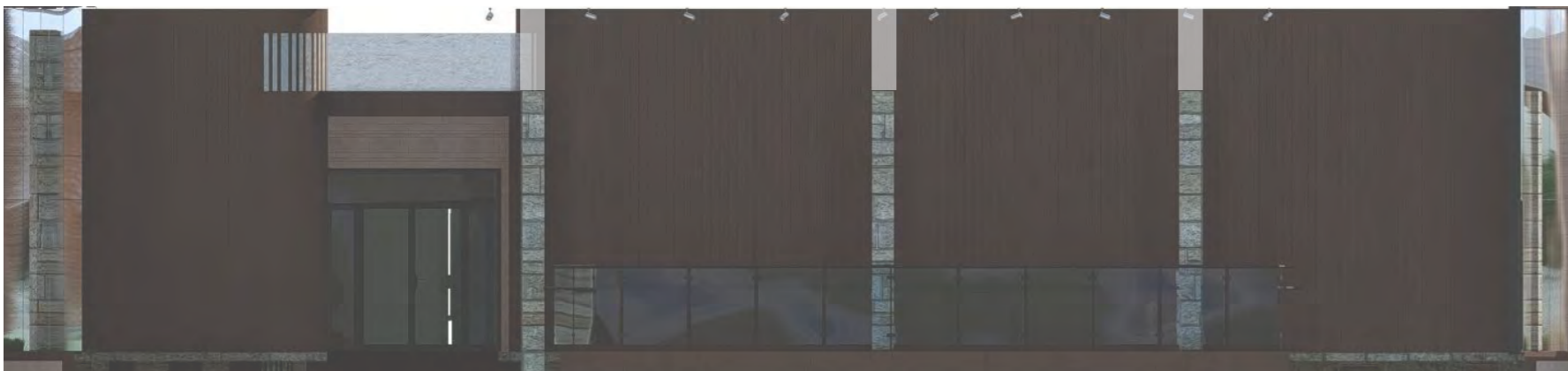
РОЗГОРТКА А



РОЗГОРТКА В



РОЗГОРТКА С



РОЗГОРТКА К

