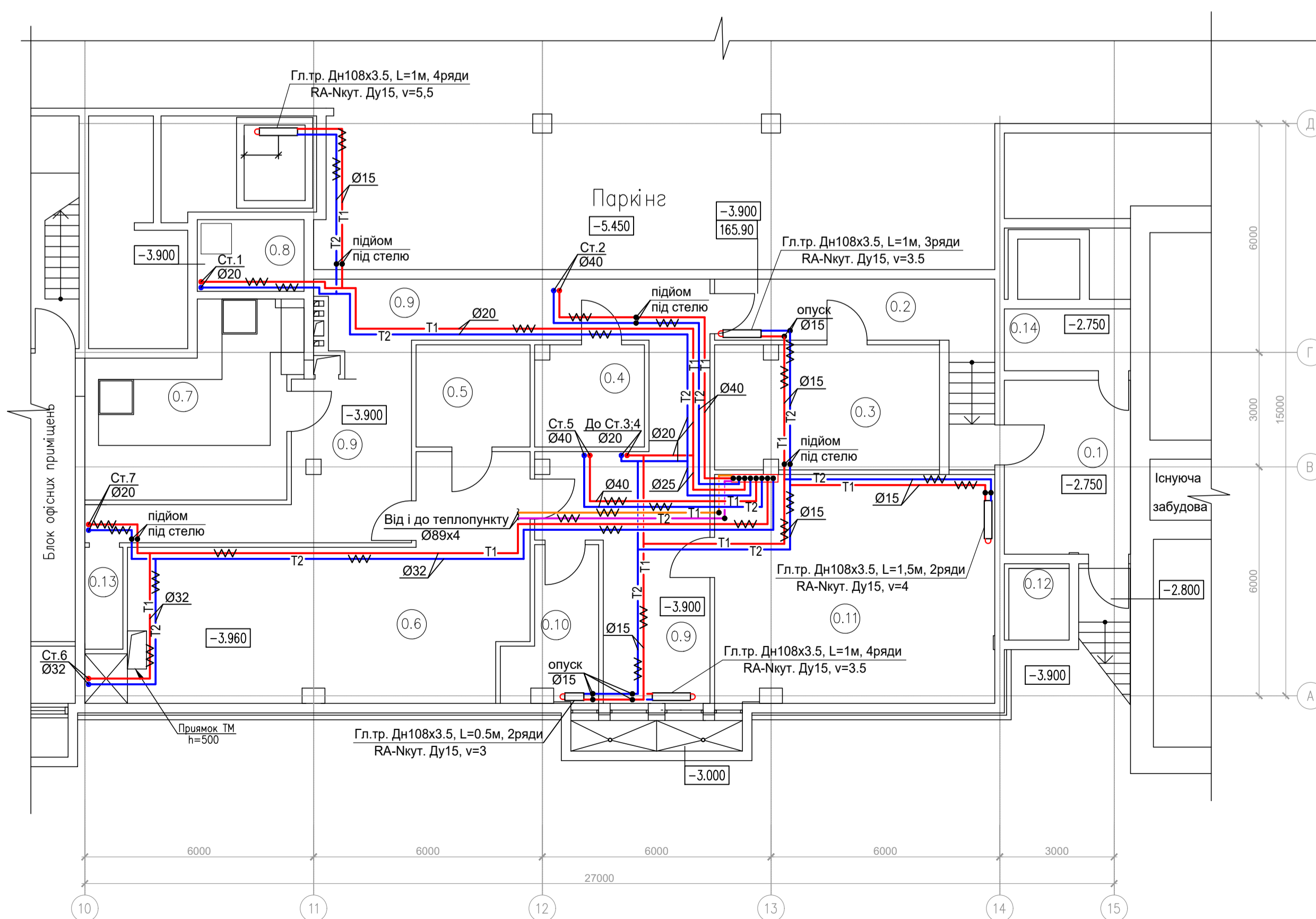


План першого поверху на позн. -0,420

Експлікація приміщень

НОМЕР ПРИМІЩЕННЯ	НАЙМЕНУВАННЯ	t, вн С	Сприм
(1-й поверх)			
1.1	Тамбур вхідний	-	4,35
1.2	Вестибюль	16	48,45
1.3	Охорона	18	11,62
1.4	Командант	18	15,27
1.5	Санвузол	25	3,15
1.6	Хол	16	15,79
1.6а	Комора	16	3,53
1.7	Комора прибирального інвентаря	16	3,00
1.8	Тамбур	-	5,60
1.9	Комора спортінвентаря	16	7,47
1.10	Комора чистої білизни	16	13,81
1.11	Комора брудної білизни	16	8,08
1.12	Тамбур вхідний	-	2,55
1.13	Сходова клітина	16	10,34
1.14	Сміттєзбирна камера	12	5,18
1.15	Ліфтовий хол	16	9,63
1.16	Коридор	18	46,50
1.17	Коридор	18	14,50
1.18	Кабинет фізіотерапії	22	16,31
1.19	Підсобне приміщення фізіотерапії	18	7,51
1.20	Санвузол	25	4,46
1.21	Маніпуляційна	22	13,74
1.22	Терапевтичний кабінет	22	13,74
1.23	Тамбур вхідний	-	2,70
1.24	Ізолятор	18	24,54
1.25	Коридор	18	6,46
1.26	Санвузол	25	4,46
1.27	Пртміщення для проведення дозвілля	20	53,90
1.28	Адміністратор	18	17,59
1.29	Приміщення для самопідготовки	18	34,02
1.30	Ліфтовий хол	18	7,59
1.31	Хол	18	15,17



План технічного поверху на позн. -3.900

Експлікація приміщень

НОМЕР ПРИМІЩЕННЯ	НАЙМЕНУВАННЯ	t, вн С	Сприм
Технічний поверх на позн. -3.900			
0.1	Тамбур	-	6,0
0.2	Тамбур	-	4,0
0.3	Насосна	16	10,5
0.4	Електроцитова насосної	16	7,5
0.5	Електроцитова тепловпункту	16	7,5
0.6	Тепловпункт гуртожитку	16	35,6
0.7	Електроцитова гуртожитку	16	12,6
0.8	Технічне приміщення	16	5,6
0.9	Коридор	16	14,2
0.10	Приміщення водомірного вузла	16	7,6
0.11	Приміщення венткамери	16	28,5
0.12	Форкамера	-	-
0.13	Технічний коридор ЕО	16	3,3
0.14	Прямик електроцитовий	-	-

УМОВНІ ПОЗНАЧЕННЯ:

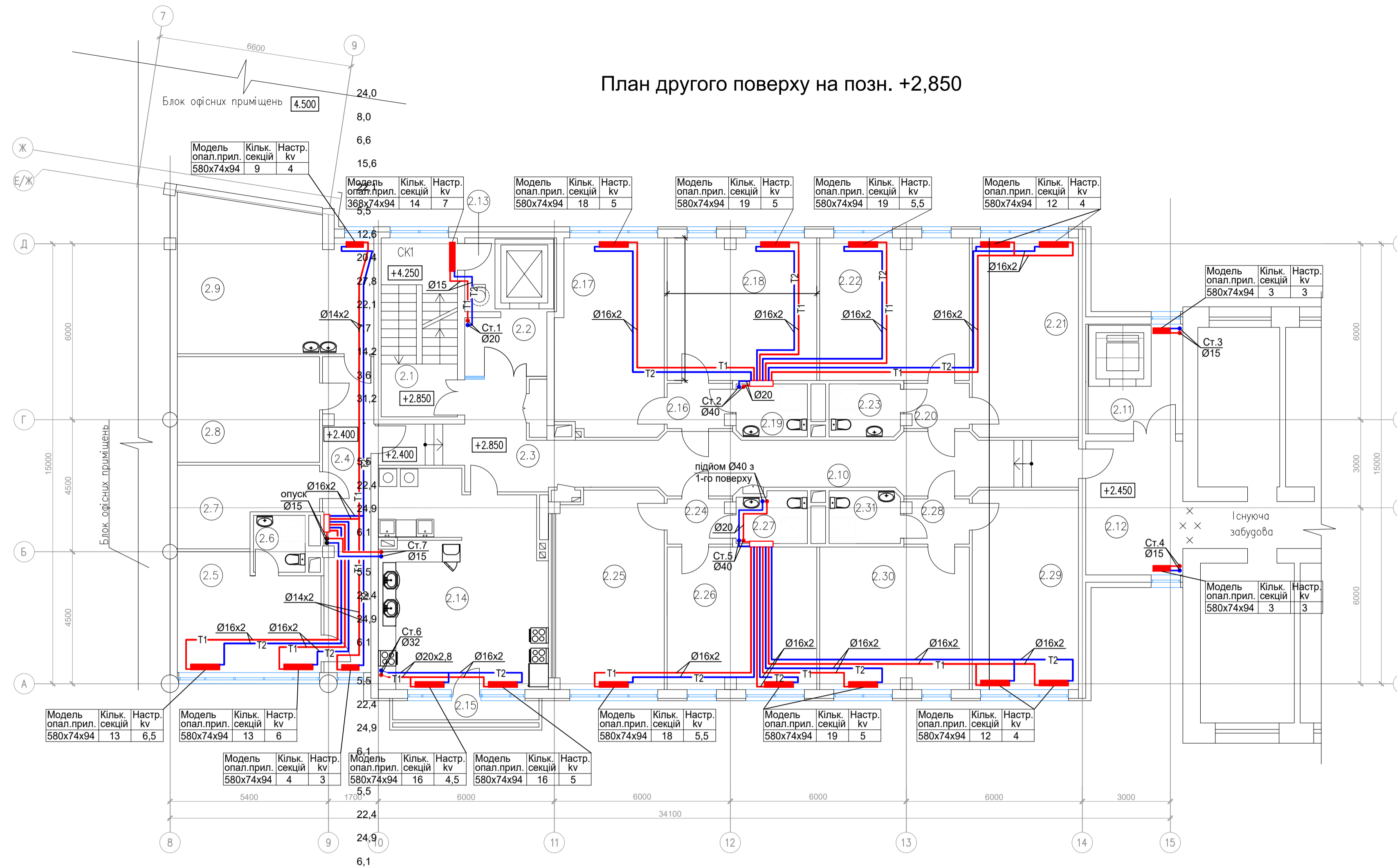
- ОПАЛЮВАЛЬНИЙ ПРИЛАД АЛЮМІНІЄВИЙ ПЛОСКИЙ 580x74x94 (18 СЕКЦІЙ) З РІЗНОБІЧНИМ ПІДКЛЮЧЕННЯМ. kv=5,5 - ПОПЕРЕДНЯ НАСТРОЙКА ТЕРМОСТАТИЧНОГО КЛАПАНА
- ОПАЛЮВАЛЬНИЙ ПРИЛАД АЛЮМІНІЄВИЙ ПЛОСКИЙ 368x74x94 (14 СЕКЦІЙ) З БОКОВИМ ПІДКЛЮЧЕННЯМ. kv=7 - ПОПЕРЕДНЯ НАСТРОЙКА ТЕРМОСТАТИЧНОГО КЛАПАНА
- ЗМІЮВИК З 3 ДІАМЕТРИЧНИХ ТРУБ, v=4,5 - ПОПЕРЕДНЯ НАСТРОЙКА РЕГУЛЮЮЧОГО КЛАПАНА RA-N
- ПОДАЮЧИЙ ТРУБОПРІВІД
- ЗВОРОТНИЙ ТРУБОПРІВІД
- ПОДАЮЧИЙ ТРУБОПРІВІД, ПРОКЛАДЕНИЙ В ПІДЛОЗІ
- ЗВОРОТНИЙ ТРУБОПРІВІД, ПРОКЛАДЕНИЙ В ПІДЛОЗІ
- ІЗОЛЯЦІЯ

АТЕСТАЦІЙНА ВИПУСКНА РОБОТА БАКАЛАВРА				
Зм	Кіл.уч.	Людк	Підпис	Дата
Виконав	Павлова С.О.			
Перевірив	Лобарець О.Л.			
Зав.кафедрой	Прядун К.М.			
Інженерне забезпечення мікроклімату приміщень в житлово-громадському комплексі в м. Радомишль				Літера
Опалення. План 1-го поверху. План технічного поверху.				Маса
КНУБА ФІСЕ зТВ-51				Масштаб
			Аркуш 1	Аркушів 7

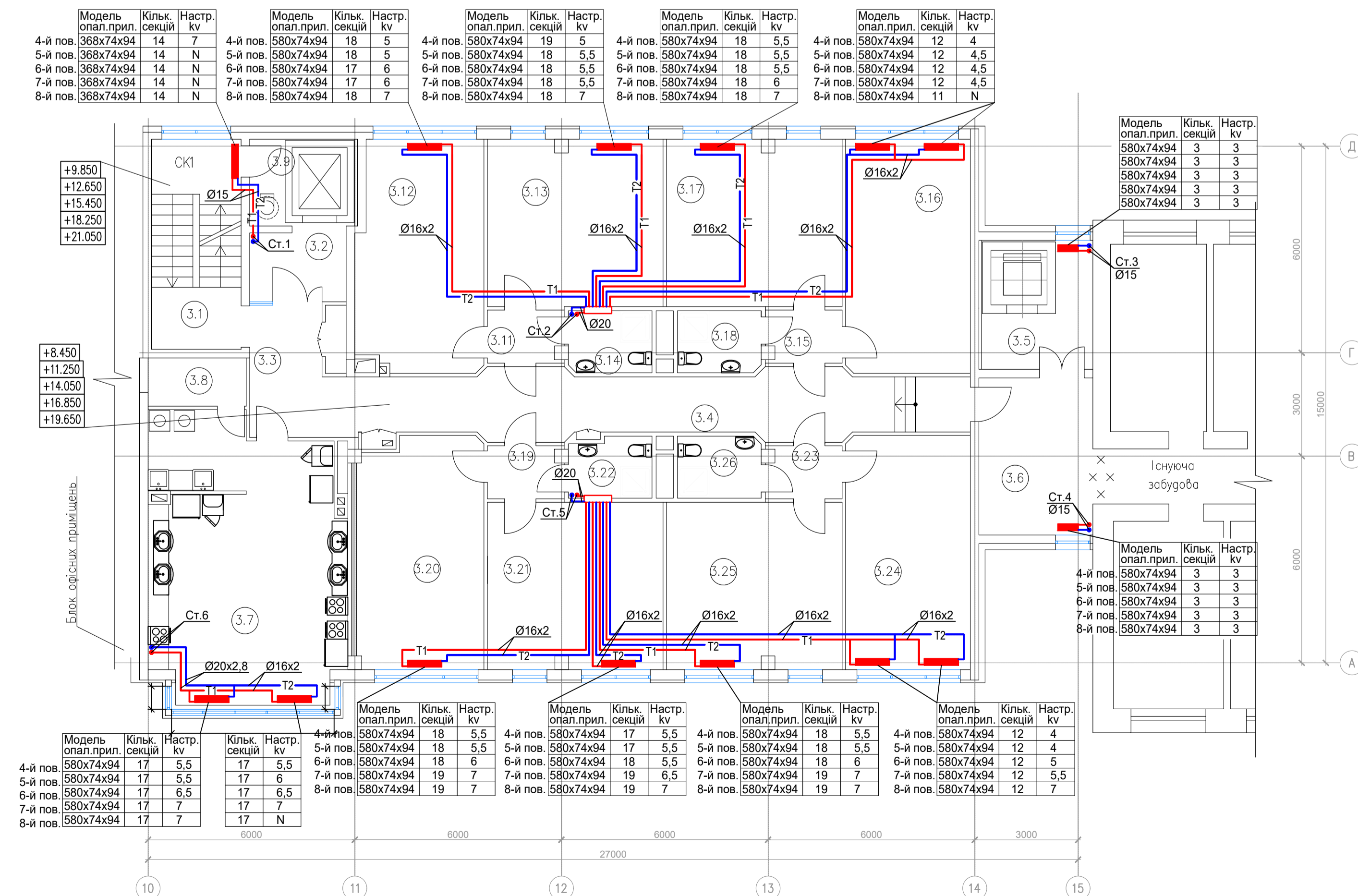
### Експлікація приміщень

НОМЕР ПРИМІЩЕННЯ	НАЙМЕНУВАННЯ	t, вн	С
(2-й поверх)			
2.1	Сходова клітина	16	24,0
2.2	Ліфтовий хол	16	8,0
2.3	Хол	16	6,6
2.4	Коридор	16	15,6
2.5	Кімната для приїзджих	20	22,1
2.6	Санвузол	25	5,5
2.7	Камера схову	16	12,6
2.8	Комора коменданта	16	20,4
2.9	Приміщення персоналу	18	27,8
2.10	Коридор	16	22,1
2.11	Ліфтовий хол	16	7,7
2.12	Хол	16	14,2
2.13	Сміттєпровод	-	3,6
2.14	Кухня	18	31,2
2.15	Балкон	-	-
Житловий блок			
2.16	Шлюз-передпокої	-	5,5
2.17	Житлова кімната	20	22,4
2.18	Житлова кімната	20	24,9
2.19	Санвузол	25	6,1
Житловий блок			
2.20	Шлюз-передпокої	-	5,5
2.21	Житлова кімната	20	22,4
2.22	Житлова кімната	20	24,9
2.23	Санвузол	25	6,1
Житловий блок			
2.24	Шлюз-передпокої	-	5,5
2.25	Житлова кімната	20	22,4
2.26	Житлова кімната	20	24,9
2.27	Санвузол	25	6,1
Житловий блок			
2.28	Шлюз-передпокої	-	5,5
2.29	Житлова кімната	20	22,4
2.30	Житлова кімната	20	24,9
2.31	Санвузол	25	6,1

План другого поверху на позн. +2,850



План типового поверху на позн. +8,450; +11,250; +14,050; +16,850; +19,650



- УМОВНІ ПОЗНАЧЕННЯ:**
- ОПАЛЮВАЛЬНИЙ ПРИЛАД АЛЮМІНІЄВИЙ ПЛОСКИЙ 580x74x94 (18 СЕКЦІЙ) З РІЗНОБІЧНИМ ПІДКЛЮЧЕННЯМ. kv=5,5 - ПОПЕРЕДНЯ НАСТРОЙКА ТЕРМОСТАТИЧНОГО КЛАПАНА
  - ОПАЛЮВАЛЬНИЙ ПРИЛАД АЛЮМІНІЄВИЙ ПЛОСКИЙ 368x74x94 (14 СЕКЦІЙ) З БОКОВИМ ПІДКЛЮЧЕННЯМ. kv=7 - ПОПЕРЕДНЯ НАСТРОЙКА ТЕРМОСТАТИЧНОГО КЛАПАНА
  - ПОДАЮЧИЙ ТРУБОПРОВІД
  - ЗВОРІТНИЙ ТРУБОПРОВІД
  - ПОДАЮЧИЙ ТРУБОПРОВІД, ПРОКЛАДЕНИЙ В ПІДЛОЗІ
  - ЗВОРІТНИЙ ТРУБОПРОВІД, ПРОКЛАДЕНИЙ В ПІДЛОЗІ
  - ІЗОЛЯЦІЯ

### Експлікація приміщень

НОМЕР ПРИМІЩЕННЯ	НАЙМЕНУВАННЯ	t, вн	С
(типовий поверх)			
3.1	Сходова клітина	16	22,1
3.2	Ліфтовий хол	16	5,5
3.3	Хол	16	12,6
3.4	Коридор	16	20,4
3.5	Ліфтовий хол	18	27,8
3.6	Хол	18	22,1
3.7	Кухня	18	7,7
3.8	Підсобне приміщення кухні	16	14,2
3.9	Балкон	-	3,6
3.10	Сміттєпровод	-	31,2
Житловий блок			
3.11	Шлюз-передпокої	-	5,5
3.12	Житлова кімната	20	22,4
3.13	Житлова кімната	20	24,9
3.14	Санвузол	25	6,1
Житловий блок			
3.15	Шлюз-передпокої	-	5,5
3.16	Житлова кімната	20	22,4
3.17	Житлова кімната	20	24,9
3.18	Санвузол	25	6,1
Житловий блок			
3.19	Шлюз-передпокої	-	5,5
3.20	Житлова кімната	20	22,4
3.21	Житлова кімната	20	24,9
3.22	Санвузол	25	6,1
Житловий блок			
3.23	Шлюз-передпокої	-	5,5
3.24	Житлова кімната	20	22,4
3.25	Житлова кімната	20	24,9
3.26	Санвузол	25	6,1

### АТЕСТАЦІЙНА ВИПУСКНА РОБОТА БАКАЛАВРА

Зм	Кіл. уч.	Хар. док.	Підпис	Дата
Виконав	Павлова Е.О.			
Перевірів	Лобарець О.Г.			
Зав. кафедрой	Прядун К.М.			

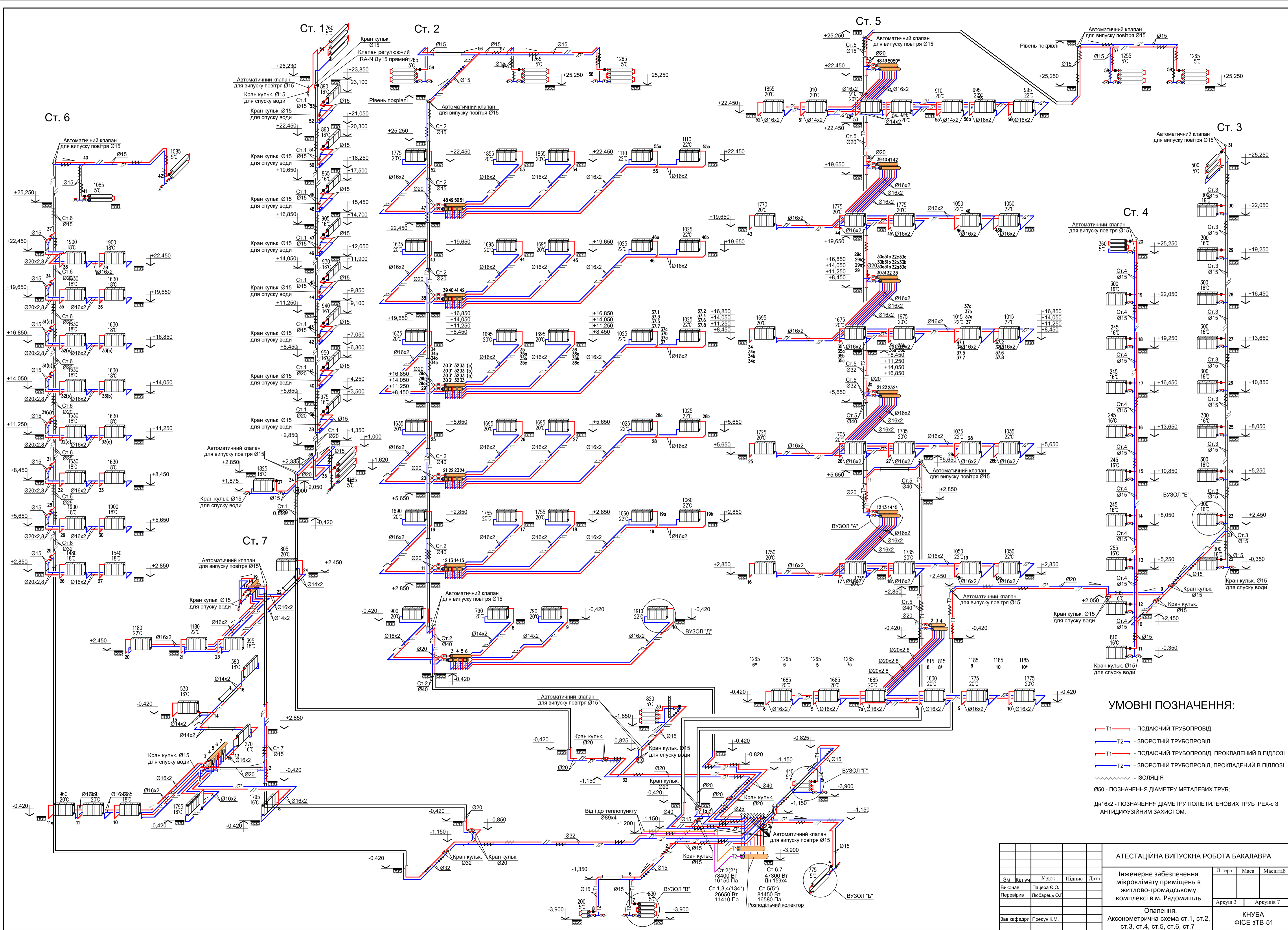
Інженерне забезпечення мікроклімату приміщень в житлово-громадському комплексі в м. Радомишль

Опалення. План 2-го поверху. План типового поверху.

Літера Маса Масштаб

Аркуш 2 Аркушів 7

КНУБА ФІСЕ зТБ-51

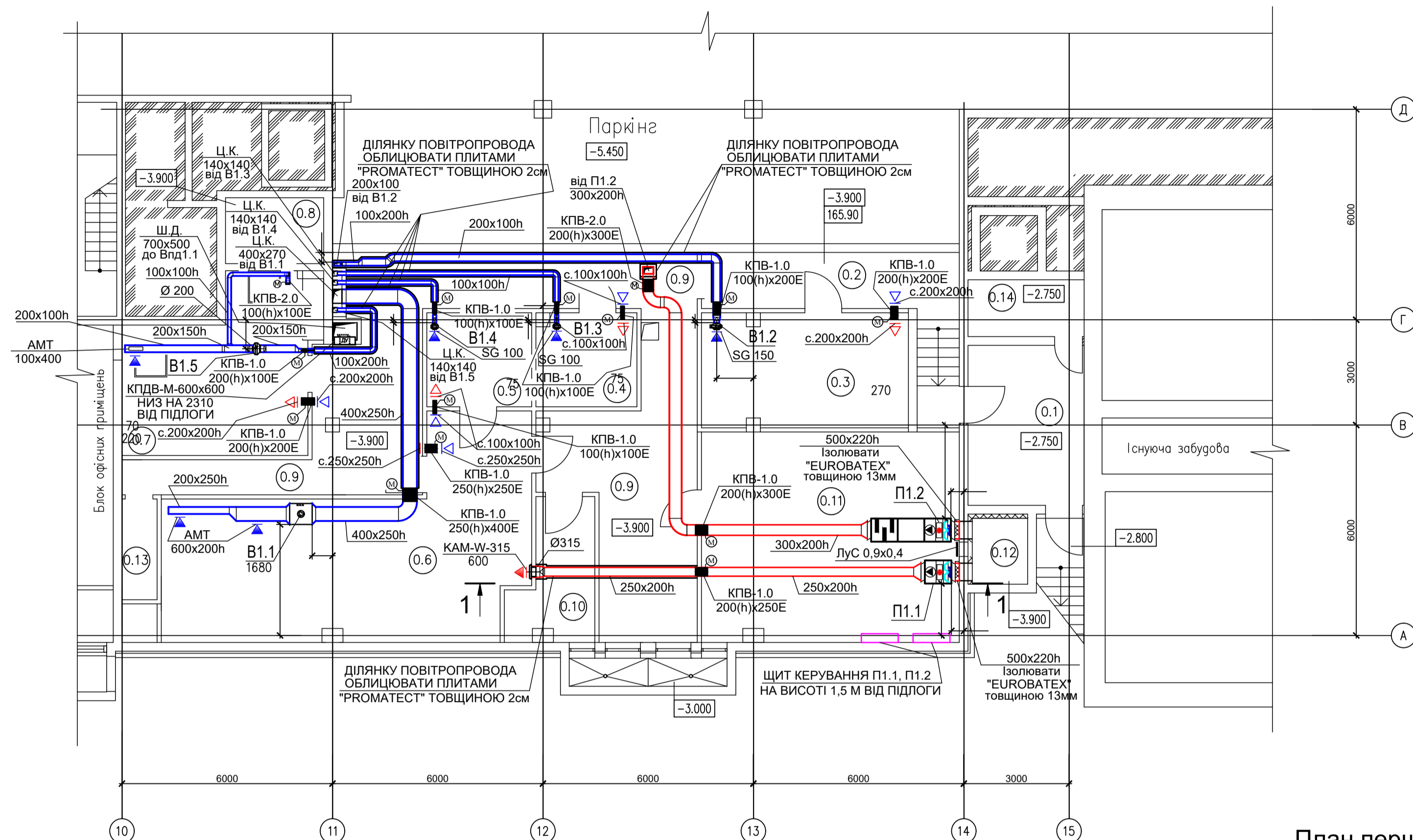


**УМОВНІ ПОЗНАЧЕННЯ:**

- T1 — ПОДАЮЧИЙ ТРУБOPІВІД
- T2 — ЗВOPІТНИЙ ТРУБOPІВІД
- T1 — ПОДАЮЧИЙ ТРУБOPІВІД, ПPOКЛАДЕНИЙ В ПІДЛОЗІ
- T2 — ЗВOPІТНИЙ ТРУБOPІВІД, ПPOКЛАДЕНИЙ В ПІДЛОЗІ
- ~~~~~ ІЗОЛЯЦІЯ
- Ø50 - ПОЗНАЧЕННЯ ДІАМЕТРУ МЕТАЛЕВИХ ТРУБ;
- Д16x2 - ПОЗНАЧЕННЯ ДІАМЕТРУ ПОЛІЕТИЛЕНОВИХ ТРУБ РЕХ-С 3 АНТИДИФУЗІЙНИМ ЗАХИСТОМ.

АТЕСТАЦІЙНА ВИПУСКНА РОБОТА БАКАЛАВРА						
Зм	Кіп.уч.	Мод.	Підпис	Дата		
Виконав	Пацера Е.О.					
Перевірив	Любарць С.Г.					
Зав.кафедри Предузн. К.М.						
Опалення. Аксонометрична схема ст.1, ст.2, ст.3, ст.4, ст.5, ст.6, ст.7.				Літера	Маса	Масштаб
				Аркуш 3	Аркушів 7	
				КНУБА ФІСЕ зТВ-51		

План технічного поверху на відм. -3.900



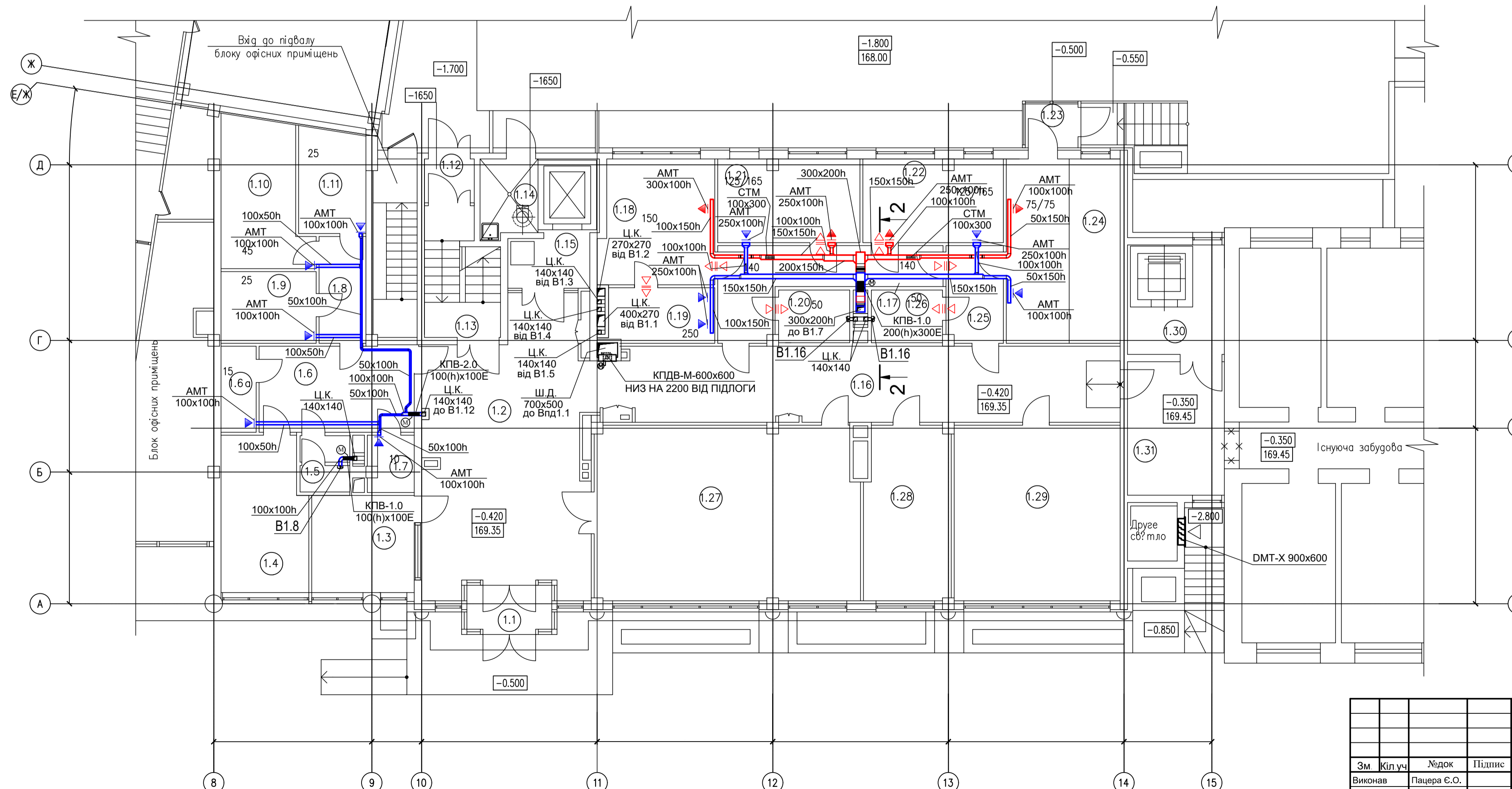
Експлікація приміщень

НОМЕР ПРИМІЩЕННЯ	НАЙМЕНУВАННЯ	ПРИМІТКИ
	Технічний поверх на позн.-3.900	
0.1	Тамбур	6,0
0.2	Тамбур	4,0
0.3	Насосна	10,5
0.4	Електроцитова насосної	7,5
0.5	Електроцитова теплову пункту	7,5
0.6	Теплову пункт гуртожитку	35,6
0.7	Електроцитова гуртожитку	12,6
0.8	Технічне приміщення	5,6
0.9	Коридор	14,2
0.10	Приміщення вомірного вузла	7,6
0.11	Приміщення вентилюмери	28,5
0.12	Форкамера	-
0.13	Технічний коридор ЕО	3,3
0.14	Прямюк електроцитовий	-

УМОВНІ ПОЗНАЧЕННЯ:

- БУДІВЕЛЬНА ШАХТА.
- ДІЛЯНКА ПОВІТРОПРОВОДУ В БУДІВЕЛЬНИХ КОНСТРУКЦІЯХ.
- ДІЛЯНКА ПОВІТРОПРОВОДУ, ОБЛИЦЬОВАНА ПЛИТАМИ "ПРОМАТЕСТ" ТОВЩИНОЮ 2см (ЕІ 60).
- ДЕКОРАТИВНИЙ ОТВІР ДЛЯ ПЕРЕТОКУ ПОВІТРЯ В СТІНІ АБО ДВЕРІ.
- ПРИПЛИВНА АБО ВИТЯЖНА ГРАТКА (СІТКА)
- ДРОСЕЛЬ-КЛАПАН ДКП З РУЧНИМ УПРАВЛІННЯМ.
- ВЕНТИЛЯТОР НАСТІЙНИЙ.
- ВЕНТИЛЯТОР КАНАЛЬНИЙ КРУГЛИЙ АБО ПРЯМОКУТНИЙ.
- ГЛУШНИК ШУМУ КРУГЛИЙ ТИПУ LDC.
- КЛАПАН ЗВОРОТНИЙ ВЕНТИЛЯЦІЙНИЙ.

План першого поверху на відм. -0.420



Експлікація приміщень

Номер приміщення	НАЙМЕНУВАННЯ	Примітки
1.1	Тамбур вхідний	4,35
1.2	Вестиболь	48,45
1.3	Охорона	11,62
1.4	Комедант	15,27
1.5	Санвузол	3,15
1.6	Хол	15,79
1.6а	Комора	3,53
1.7	Комора прибирального інвентаря	3,00
1.8	Тамбур	5,60
1.9	Комора спортінвентаря	7,47
1.10	Комора чистої білизни	13,81
1.11	Комора брудної білизни	8,08
1.12	Тамбур вхідний	2,55
1.13	Сходова клітина	10,34
1.14	Сміттєзбірна камера	5,18
1.15	Ліфтовий хол	9,63
1.16	Коридор	46,50
1.17	Коридор	14,50
1.18	Кабинет фізіотерапії	16,31
1.19	Підсобне приміщення фізіотерапії	7,51
1.20	Санвузол	4,46
1.21	Маніпуляційна	13,74
1.22	Терапевтичний кабінет	13,74
1.23	Тамбур вхідний	2,70
1.24	Ізолятор	24,54
1.25	Коридор	6,46
1.26	Санвузол	4,46
1.27	Приміщення для проведення дозвілля	53,90
1.28	Адміністратор	17,59
1.29	Приміщення для самопідготовки	34,02
1.30	Ліфтовий хол	7,59
1.31	Хол	15,17

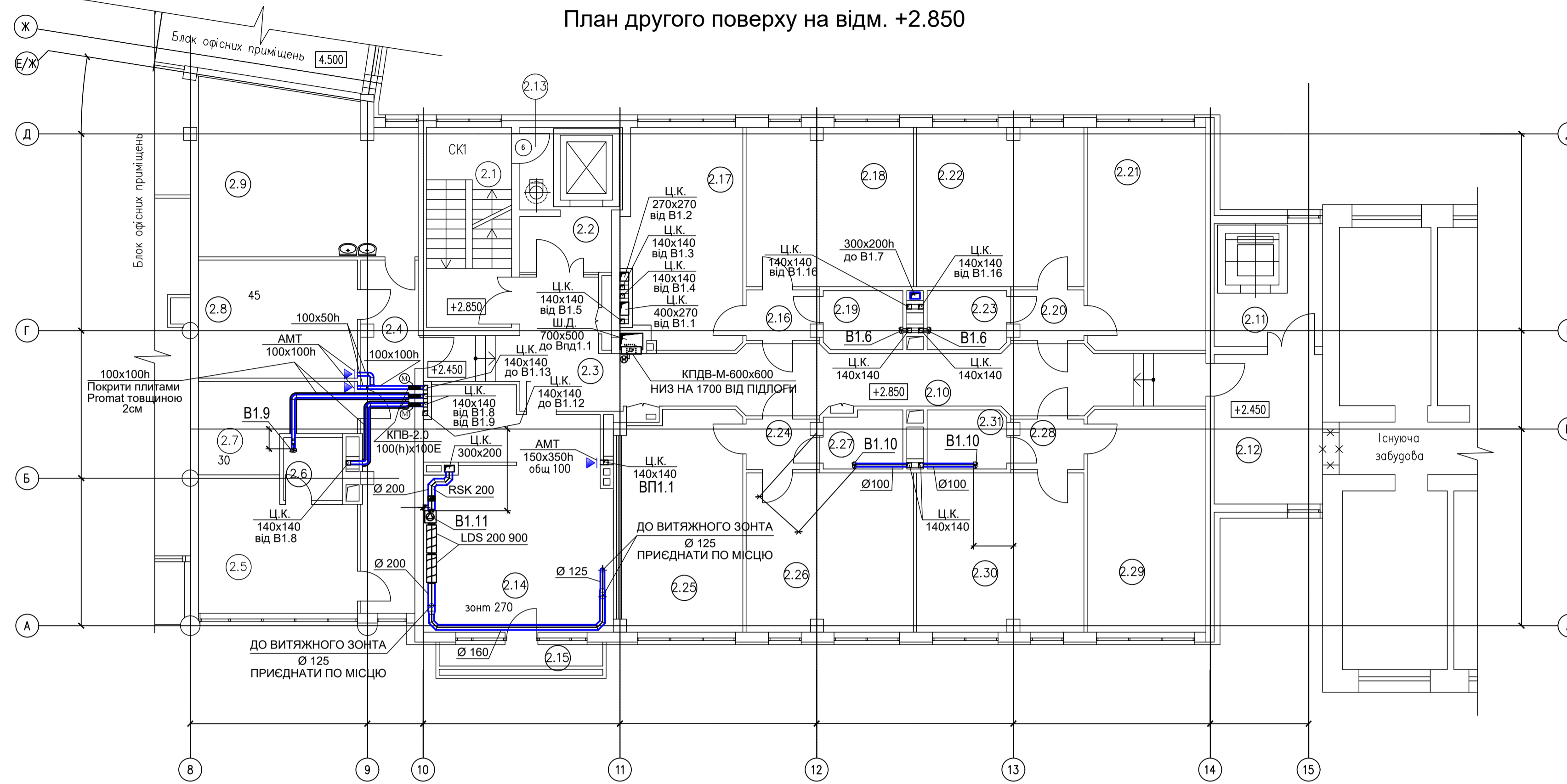
АТЕСТАЦІЙНА ВИПУСКНА РОБОТА БАКАЛАВРА

Зм	Кіл. уч.	Медок	Підпис	Дата	Літера	Маса	Масштаб
Виконав	Пацера Є.О.						
Перевірив	Любарень О.Л.						
Зав.кафедри	Продук К.М.				Аркуш 4	Аркушів	

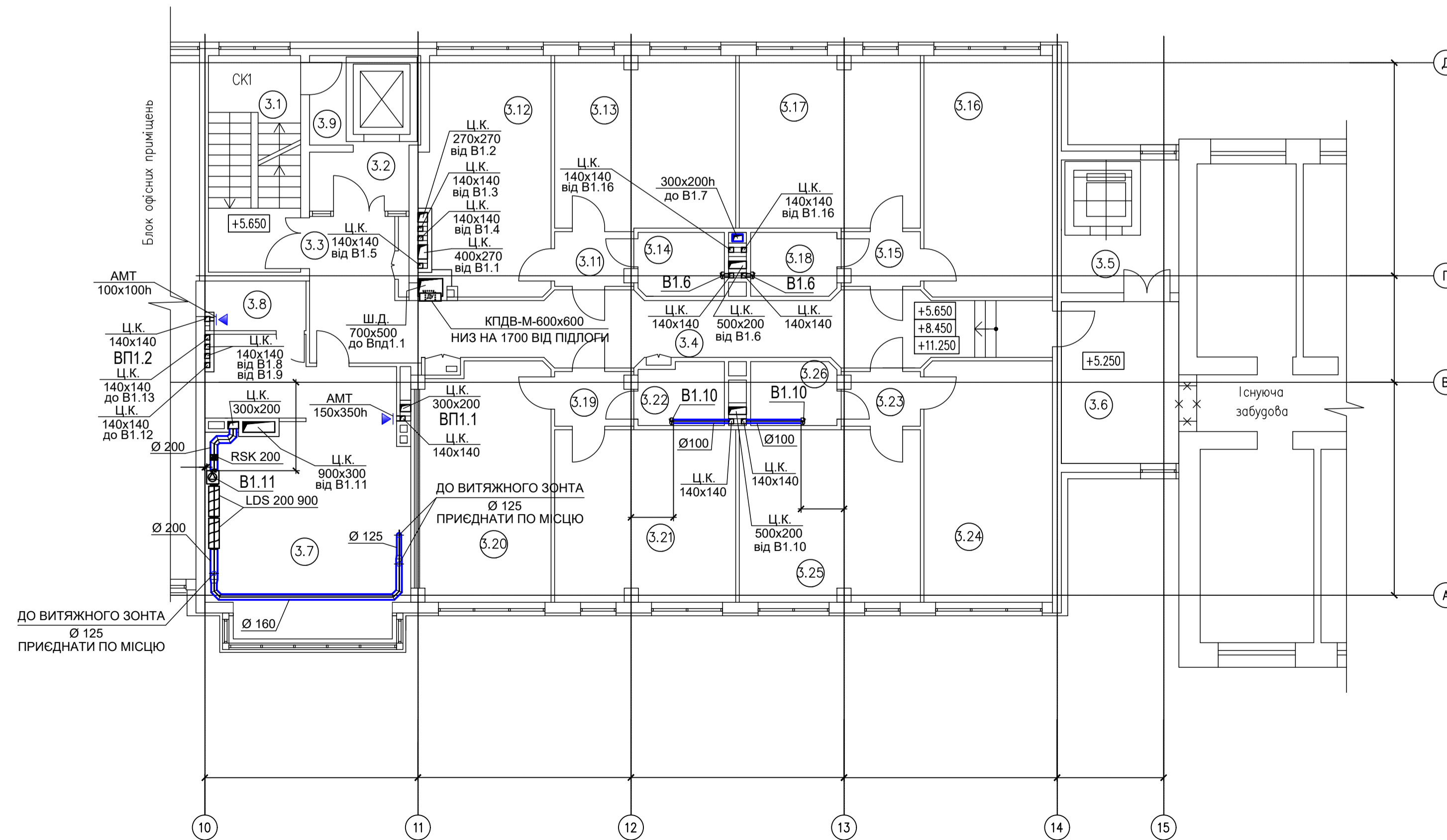
Інженерне забезпечення мікроклімату приміщень в житлово-громадському комплексі в м. Радомишль

Вентиляція.  
План 1-го поверху.  
План технічного поверху.

КНУБА  
ФІСЕ зТВ-51



### План типового поверху на відм. +5.650, +8.450, +11.250



#### Експлікація приміщень

Номер приміщення	НАЙМЕНУВАННЯ	Примітки
2.1	Сходовая клітина	24,0
2.2	Ліфтовий хол	8,0
2.3	Хол	6,6
2.4	Коридор	15,6
2.5	Кімната для приїжджих	22,1
2.6	Санвузол	5,5
2.7	Камера схову	12,6
2.8	Комора коменданта	20,4
2.9	Приміщення персоналу	27,8
2.10	Коридор	22,1
2.11	Ліфтовий хол	7,7
2.12	Хол	14,2
2.13	Сміттєпровід	3,6
2.14	Кухня	31,2
2.15	Балкон	-
Житловий блок		
2.16	Шлюз-передпокої	5,5
2.17	Житлова кімната	22,4
2.18	Житлова кімната	24,9
2.19	Санвузол	6,1
Житловий блок		
2.20	Шлюз-передпокої	5,5
2.21	Житлова кімната	22,4
2.22	Житлова кімната	24,9
2.23	Санвузол	6,1
Житловий блок		
2.24	Шлюз-передпокої	5,5
2.25	Житлова кімната	22,4
2.26	Житлова кімната	24,9
2.27	Санвузол	6,1
Житловий блок		
2.28	Шлюз-передпокої	5,5
2.29	Житлова кімната	22,4
2.30	Житлова кімната	24,9
2.31	Санвузол	6,1

#### Експлікація приміщень

Номер приміщення	НАЙМЕНУВАННЯ	Примітки
3.1	Сходовая клітина	22,1
3.2	Ліфтовий хол	5,5
3.3	Хол	12,6
3.4	Коридор	20,4
3.5	Ліфтовий хол	27,8
3.6	Хол	22,1
3.7	Кухня	7,7
3.8	Підсобне приміщення кухні	14,2
3.9	Сміттєпровід	3,6
Житловий блок		
3.11	Шлюз-передпокої	5,5
3.12	Житлова кімната	22,4
3.13	Житлова кімната	24,9
3.14	Санвузол	6,1
Житловий блок		
3.15	Шлюз-передпокої	5,5
3.16	Житлова кімната	22,4
3.17	Житлова кімната	24,9
3.18	Санвузол	6,1
Житловий блок		
3.19	Шлюз-передпокої	5,5
3.20	Житлова кімната	22,4
3.21	Житлова кімната	24,9
3.22	Санвузол	6,1
Житловий блок		
3.23	Шлюз-передпокої	5,5
3.24	Житлова кімната	22,4
3.25	Житлова кімната	24,9
3.26	Санвузол	6,1

#### УМОВНІ ПОЗНАЧЕННЯ:

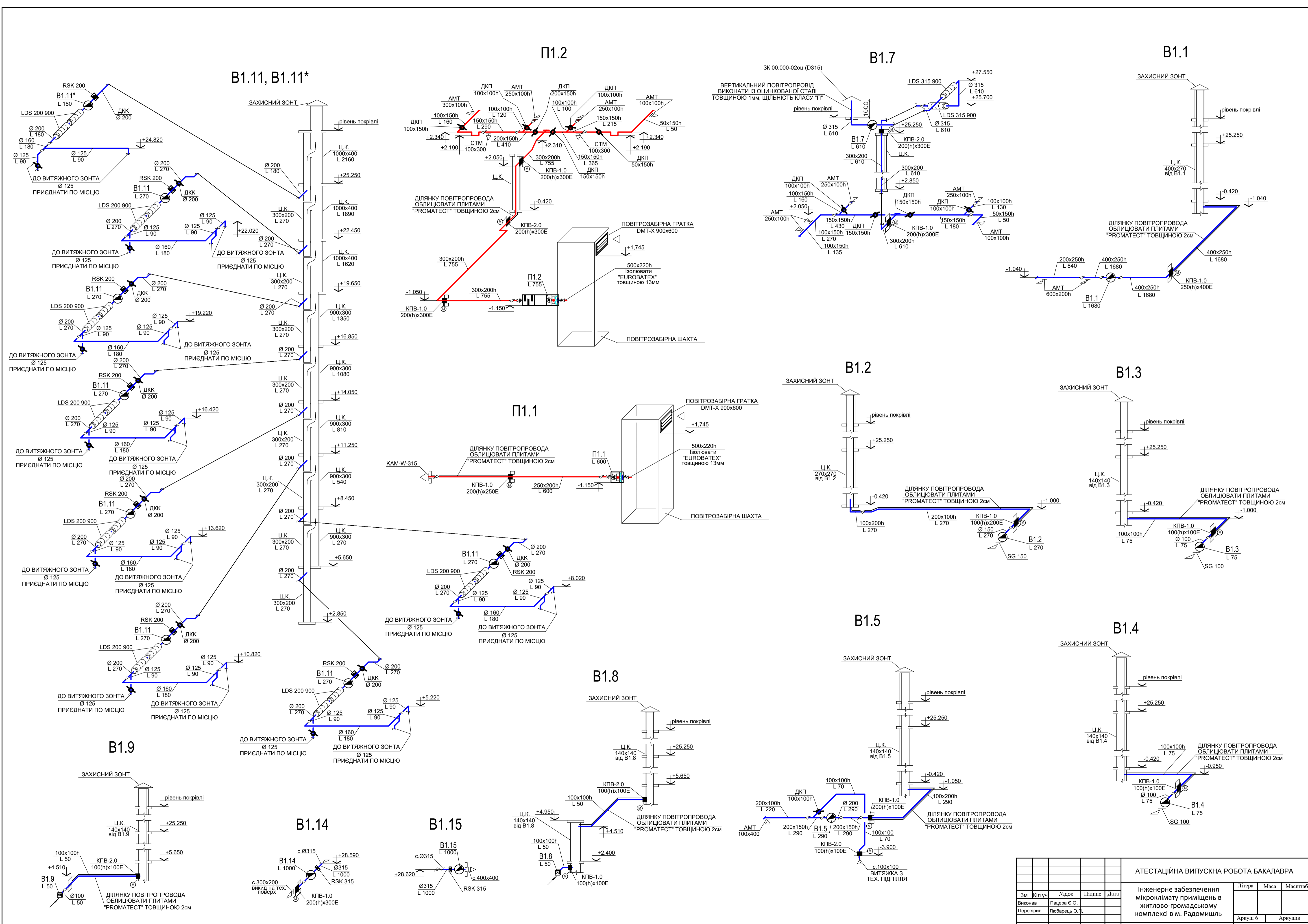
- БУДІВЕЛЬНА ШАХТА.
- ДІЛЯНКА ПОВІТРОПРОВОДУ В БУДІВЕЛЬНИХ КОНСТРУКЦІЯХ.
- ДІЛЯНКА ПОВІТРОПРОВОДУ, ОБЛИЦЬОВАНА ПЛИТАМИ PROMATECT® ТОВЩИНОЮ 2см (Е1 60).
- ДЕКОРАТИВНИЙ ОТВІР ДЛЯ ПЕРЕТОКУ ПОВІТРЯ В СТІНІ АБО ДВЕРІ.
- ПРИПЛИВНА АБО ВИТЯЖНА ГРАТКА (СІТКА)
- ДРОСЕЛЬ-КЛАПАН ДКП З РУЧНИМ УПРАВЛІННЯМ.
- КЛАПАН ПОВІТРЯНИЙ ВОГНЕЗАТРИМУЮЧИЙ ТИПУ КПВ З ЕЛЕКТРОПРИВОДОМ
- ВЕНТИЛЯТОР НАСТІННИЙ.
- ВЕНТИЛЯТОР КАНАЛЬНИЙ КРУГЛИЙ АБО ПРЯМОКУТНИЙ.
- ГЛУШНИК ШУМУ КРУГЛИЙ ТИПУ LDS.
- КЛАПАН ЗВОРОТНІЙ ВЕНТИЛЯЦІЙНИЙ.

#### АТЕСТАЦІЙНА ВИПУСКНА РОБОТА БАКАЛАВРА

Зм.	Кіл. уч.	Людок	Підпис	Дата	Інженерне забезпечення мікроклімату приміщень в житлово-громадському комплексі в м. Радомишль	Літера	Маса	Масштаб
Виконав	Павлюк С.О.					Аркуш 5		Аркушів
Перевірив	Любарць О.Л.							
Зав. кафедрою	Прядун К.М.							

Вентиляція.  
План 2-го поверху.  
План типового поверху.

КНУБА  
ФІСЕ зТВ-51



АТЕСТАЦІЙНА ВИПУСКНА РОБОТА БАКАЛАВРА				
Зм	Кіп.уч	Мед.од	Підпис	Дата
Виконав	Павчар С.О.			
Перевірив	Любарєв О.Л.			
Зав.кафедри	Предуєн К.М.			
Інженерне забезпечення мікроклімату приміщень в житлово-громадському комплексі в м. Радомишль				Літера
Вентиляція. Аеродинамічні схеми систем П1.1, П1.2, В1.1, В1.2, В1.3, В1.4, В1.5, В1.7, В1.8, В1.9, В1.11, В1.14, В1.15				Маса
				Масштаб
				Аркуш 6
				Аркушів
				КНУБА ФІСЕ зТВ-51

