

**КВАЛІФІКАЦІЙНА РОБОТА  
НА ЗДОБУТТЯ ОСВІТНЬОГО СТУПЕНЯ БАКАЛАВР**

на тему:

«База відпочинку для дітей в акваторії Канівського водосховища»

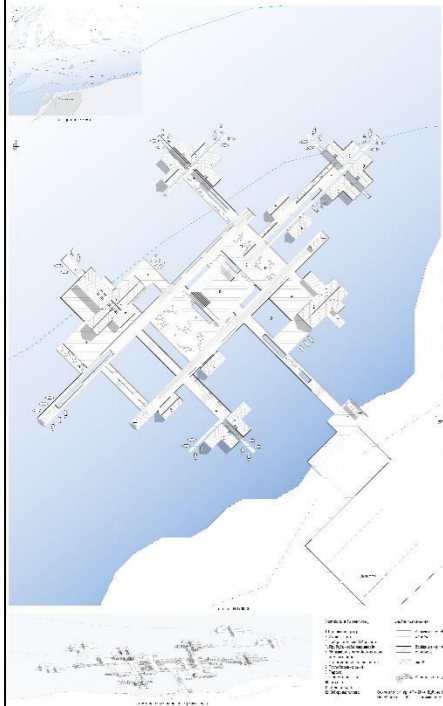
Виконала: студентка групи 20-6  
191 «Архітектура та містобудування»,

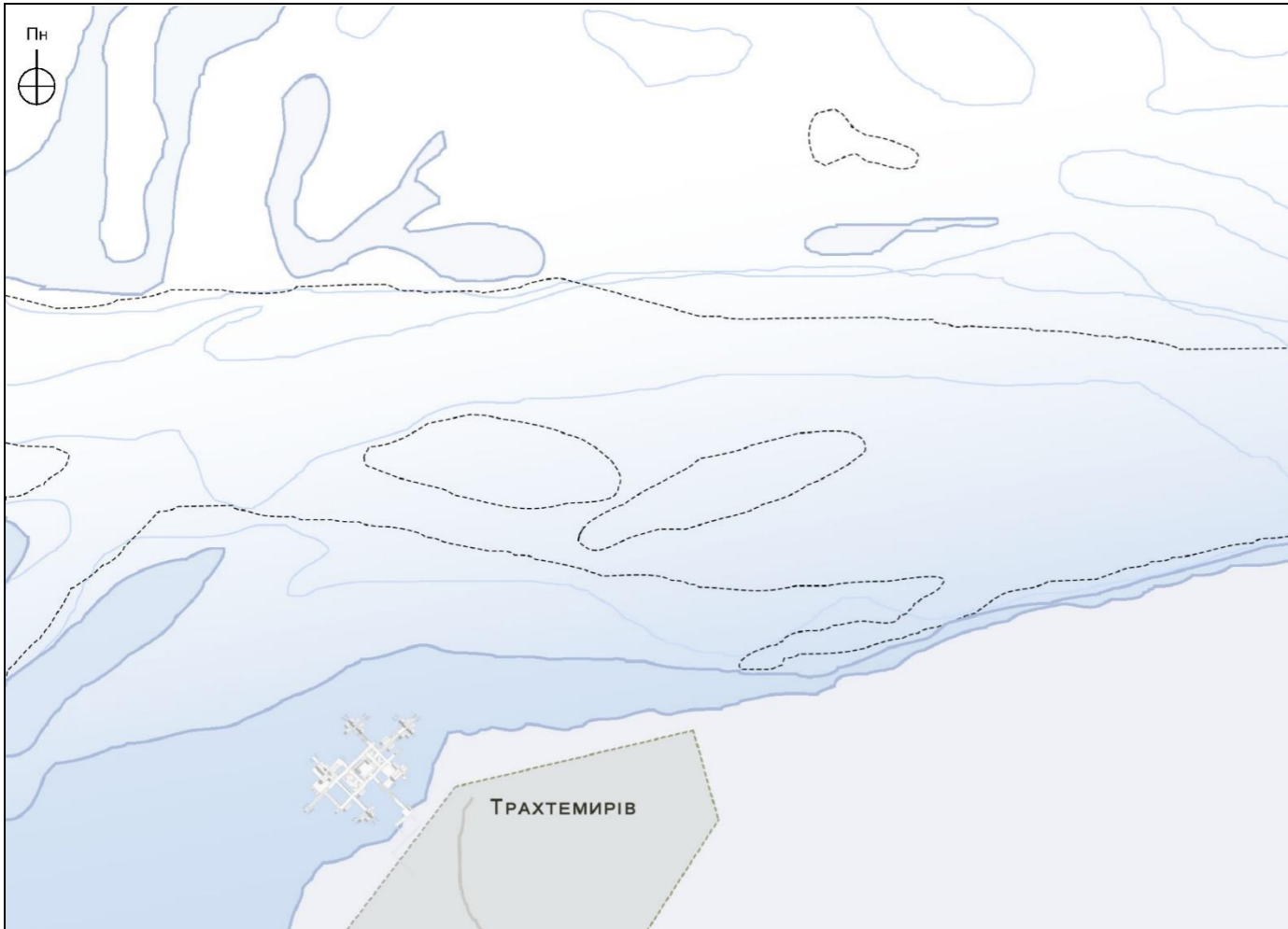
**Дубина Ольга Олександрівна**

Керівник: старший викладач, **Чернятевич Наталія Григорівна**  
канд. арх., доцент **Праслова Валентина Олександрівна**

Рецензент кафедра ДАС

Київ 2024 р.



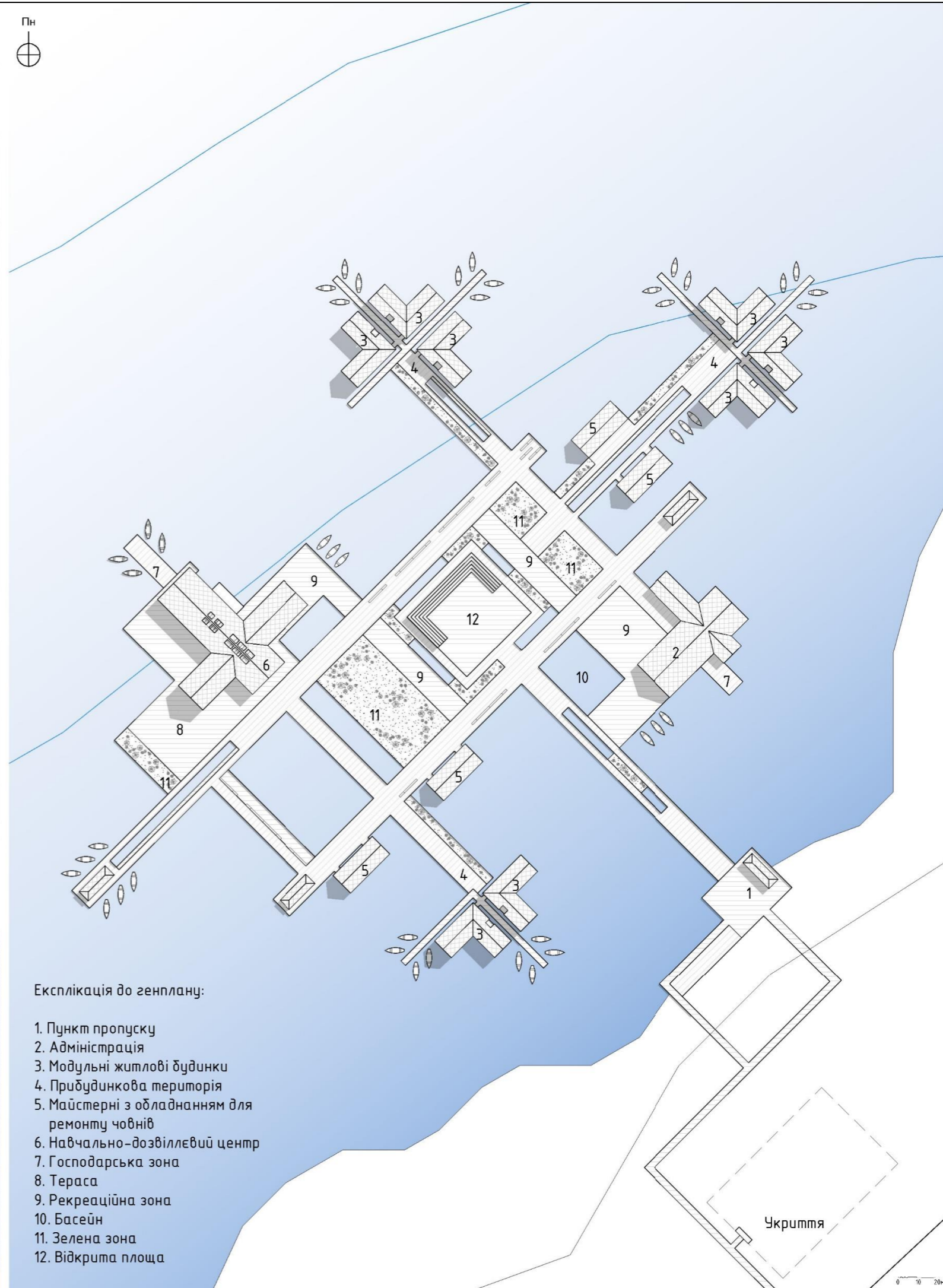


ТРАХТЕМИРІВ

Ситуаційна схема



Схема подальшого розвитку комплексу



Експлікація до генплану:

1. Пункт пропуску
2. Адміністрація
3. Модульні житлові будинки
4. Прибудинкова територія
5. Майстерні з обладнанням для ремонту човнів
6. Навчально-дозвілєвий центр
7. Господарська зона
8. Тераса
9. Рекреаційна зона
10. Басейн
11. Зелена зона
12. Відкрита площа

Укриття



А Фасад в осях А - П П 0 5 10м

14 Фасад в осях 14 - 1 1 0 5 10м



План 1-го поверху

Експлікація до 1-го поверху

№	Назва	Площа
1	Вестибюль	661 м <sup>2</sup>
2	Гардероб	53 м <sup>2</sup>
3	Творча майстерня	52 м <sup>2</sup>
4	Творча майстерня	50 м <sup>2</sup>
5	Творча майстерня	51 м <sup>2</sup>
6	Відкрита тераса їдальні	194 м <sup>2</sup>
7	Їдальня	333 м <sup>2</sup>
8	Навчальний клас	110 м <sup>2</sup>
9	Кабінет	36 м <sup>2</sup>
10	Відкрита тераса	200 м <sup>2</sup>
11	Кухня	178 м <sup>2</sup>
12	Мийна	30 м <sup>2</sup>
13	Комора для зберігання	7 м <sup>2</sup>
14	Комора для зберігання	7 м <sup>2</sup>
15	Холодна комора	11 м <sup>2</sup>
16	Кабінет менеджера	17 м <sup>2</sup>
17	Кімната відпочинку	20 м <sup>2</sup>
18	Душ	15 м <sup>2</sup>
19	С/в	4 м <sup>2</sup>
20	Комора для зберігання	6 м <sup>2</sup>
21	Холодна комора	7 м <sup>2</sup>



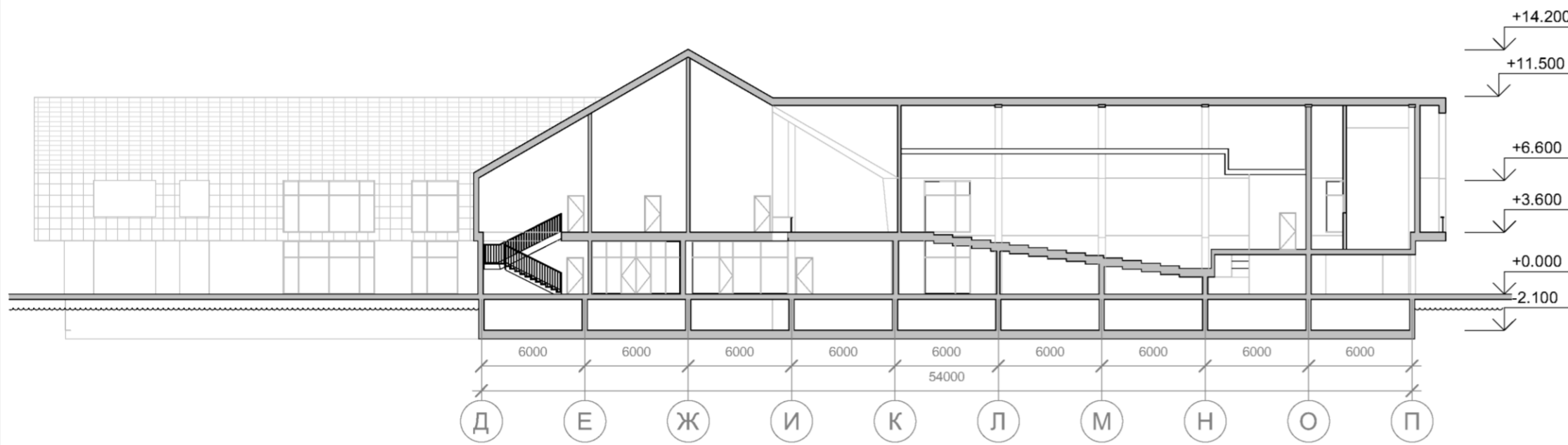
Фасад в осях П - А 0 5 10м А 1 Фасад в осях 1 - 14 0 5 10м 14



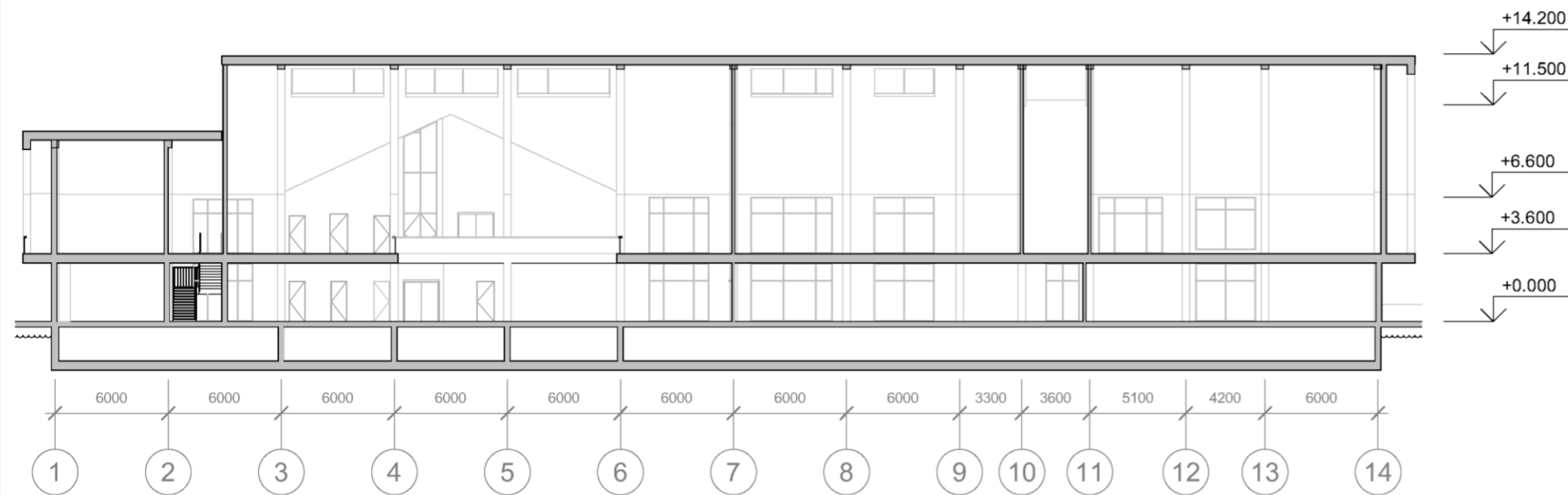
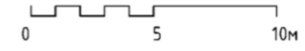
Експлікація до 2-го поверху

№	Назва	Площа
22	Навчальний клас	86 м <sup>2</sup>
23	Творча майстерня	51 м <sup>2</sup>
24	Бібліотека	54 м <sup>2</sup>
25	Актова зала	407 м <sup>2</sup>
26	Гримерна	24 м <sup>2</sup>
27	Гримерна	23 м <sup>2</sup>
28	Гримерна	24 м <sup>2</sup>
29	Роздягальня	33 м <sup>2</sup>
30	С/в	4 м <sup>2</sup>
31	Душ	10 м <sup>2</sup>
32	Великий спортзал	374 м <sup>2</sup>
33	Комора для інвентарю	12 м <sup>2</sup>
33	Комора для інвентарю	12 м <sup>2</sup>
34	Тренерська	17 м <sup>2</sup>
35	Малий спортзал	183 м <sup>2</sup>
36	Навчальний клас	113 м <sup>2</sup>
37	Відкрита тераса	200 м <sup>2</sup>
38	Кабінет викладачів	38 м <sup>2</sup>
39	С/в	33 м <sup>2</sup>
40	Зона рекреації	504 м <sup>2</sup>

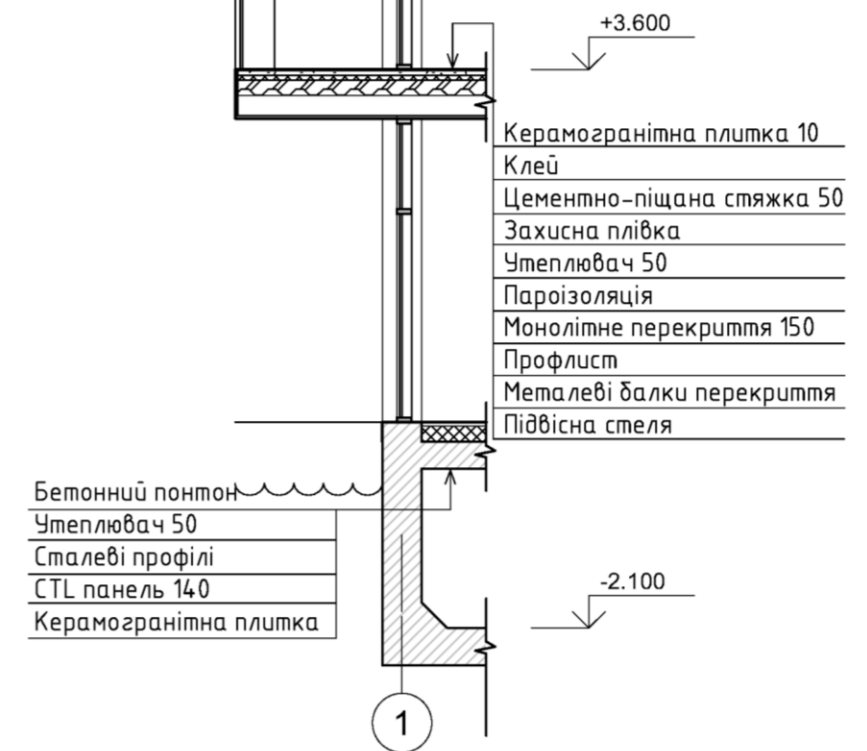
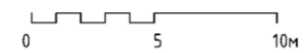
План 2-го поверху



Розріз 1 - 1

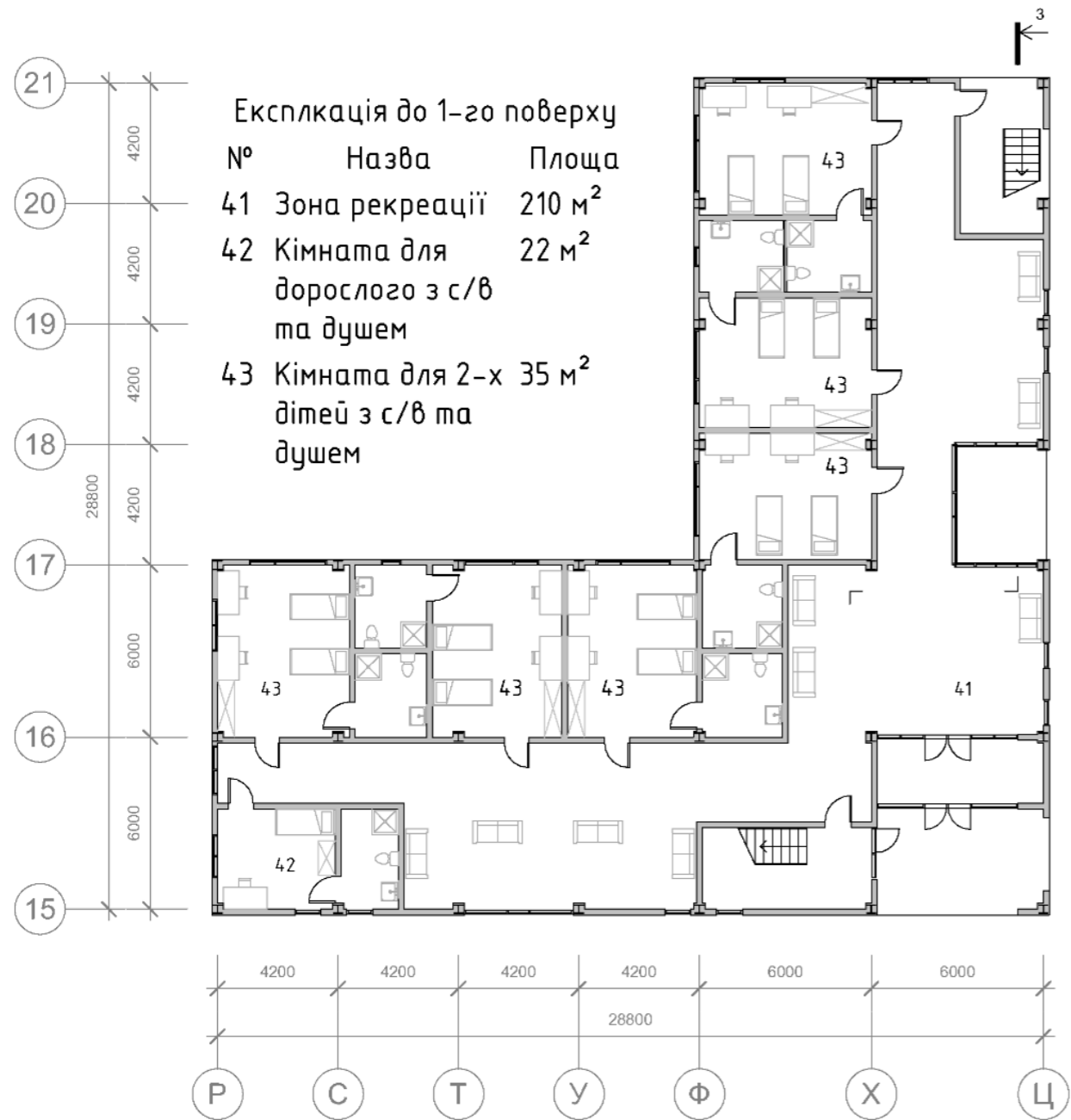
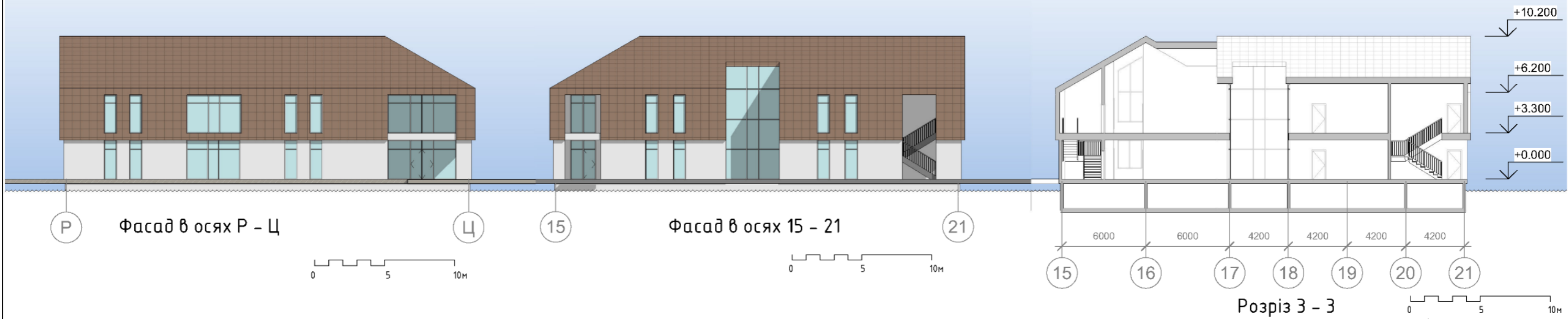


Розріз 2 - 2



Розріз по стіні

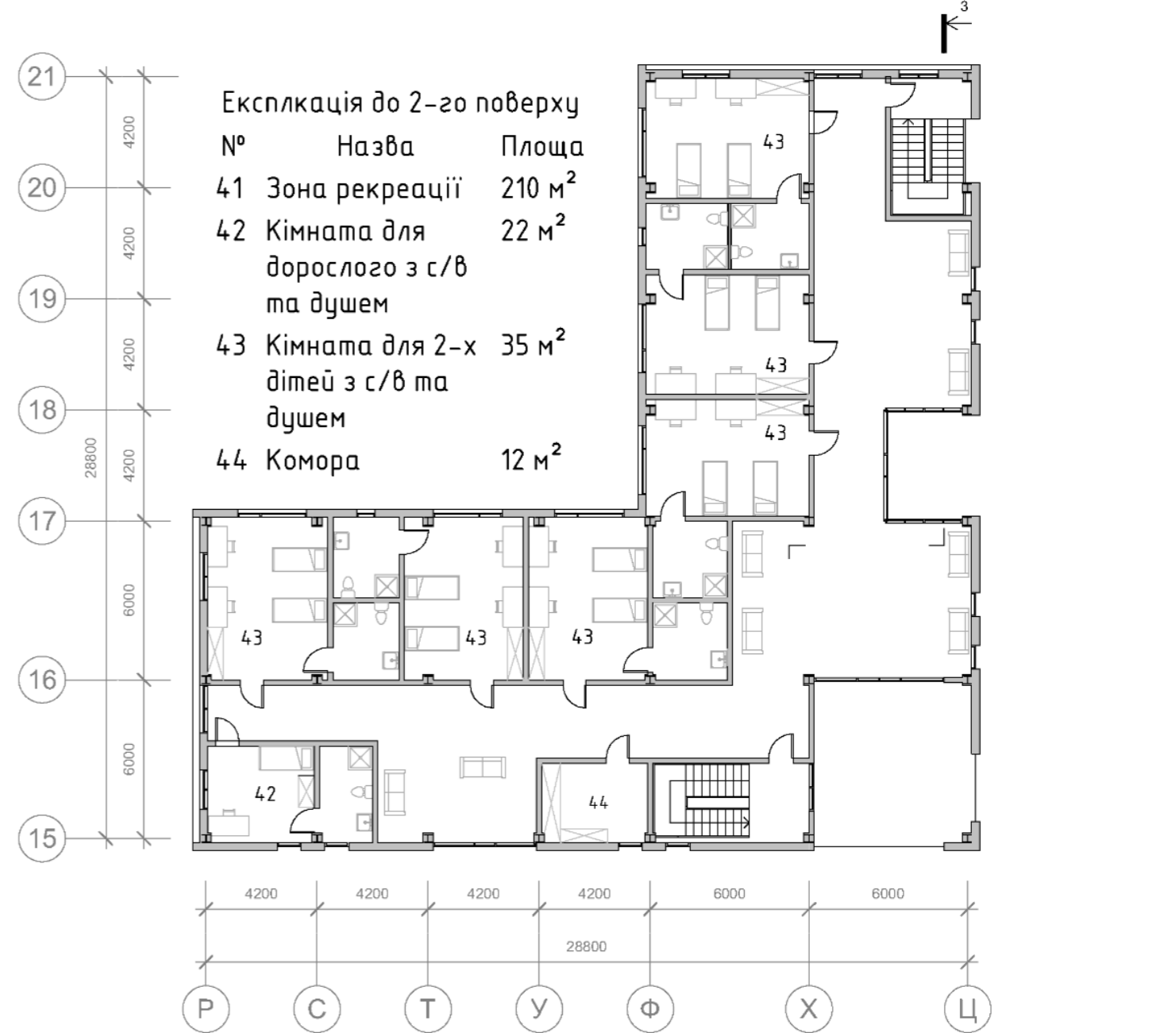




Експликація до 1-го поверху

№	Назва	Площа
41	Зона рекреації	210 м <sup>2</sup>
42	Кімната для дорослого з с/в та душем	22 м <sup>2</sup>
43	Кімната для 2-х дітей з с/в та душем	35 м <sup>2</sup>

План 1-го поверху



Експликація до 2-го поверху

№	Назва	Площа
41	Зона рекреації	210 м <sup>2</sup>
42	Кімната для дорослого з с/в та душем	22 м <sup>2</sup>
43	Кімната для 2-х дітей з с/в та душем	35 м <sup>2</sup>
44	Комора	12 м <sup>2</sup>

План 2-го поверху

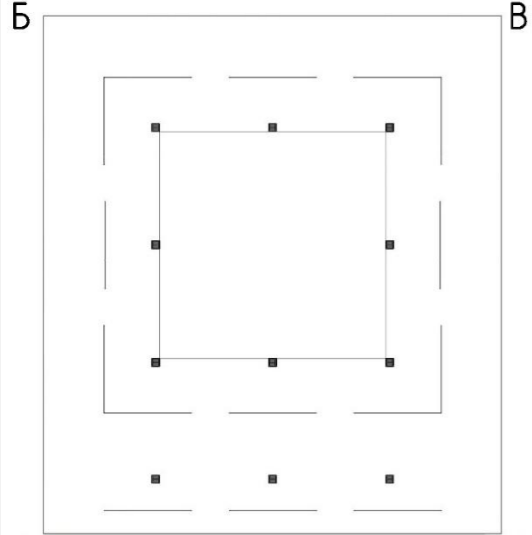




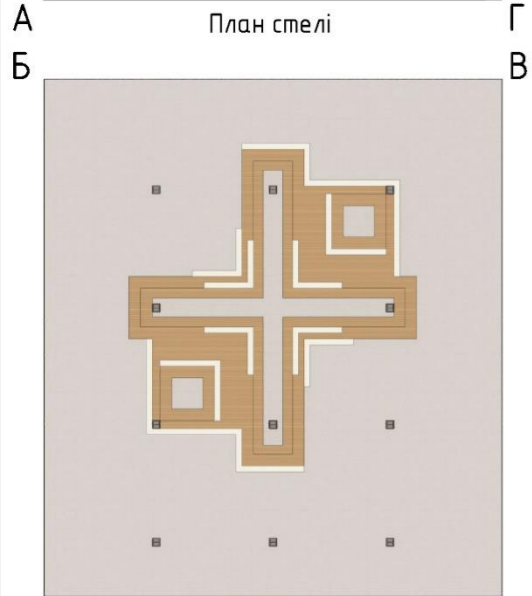
A ББ B



B ГГ A



План стелі



План підлоги

- |  |                        |  |                   |
|--|------------------------|--|-------------------|
|  | дерево для декору стін |  | скло              |
|  | дерево для сидінь      |  | плитка для сходів |
|  | плитка                 |  | штукатурка        |



