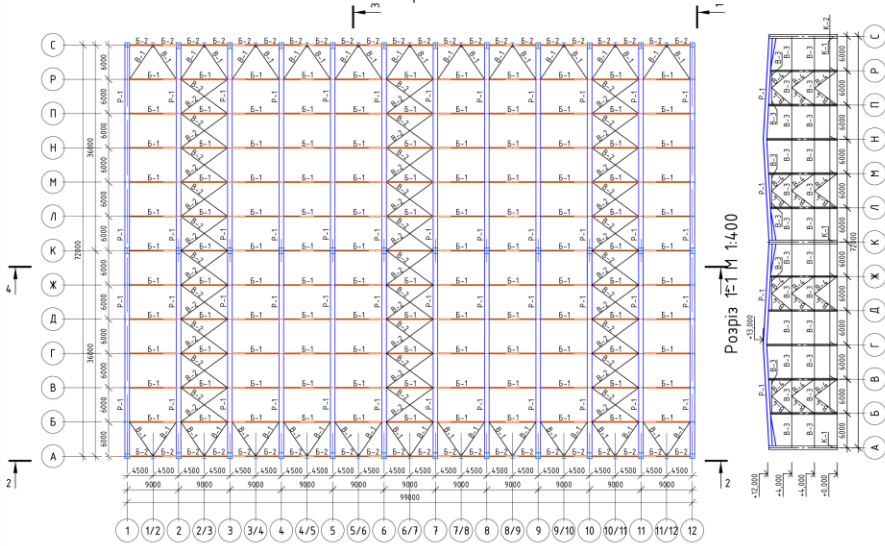
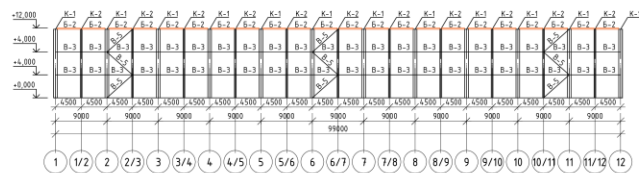


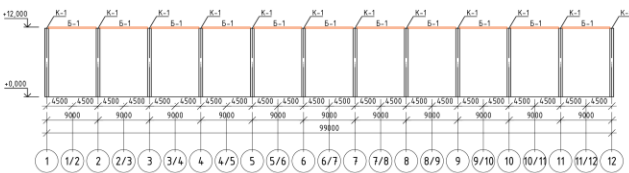
Схема елементів покриття М 1:400



Розріз 2-2 М 1:400



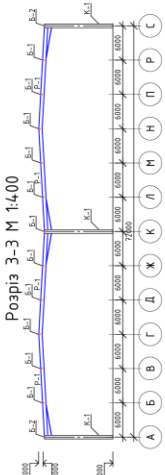
Розріз 4-4 М 1:400



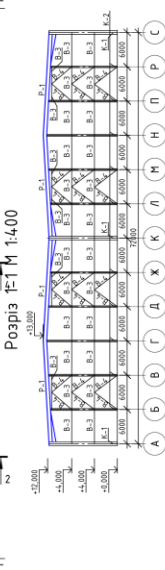
Відомість елементів

Марка елемента	Переріз			Зусилля			Клас сталі	Примітки
	Еквів	Поз.	Склад	N кН	My кНм	Mz кНм		
K-1	I	HE 600x399	545,73	457,82	0,80	S 355		
K-2	I	HEA 300	347,68	-9,23	-0,01	S 355		
P-1	I	HE 600x399	371,13	4930,54	-0,11	S 355		
B-1	I	HEA 200	208,43	5,04	-0,11	S 355		
B-2	I	HEA 200	208,43	5,04	-0,11	S 355		
B-1	O	TRON 139x8				S 275		
B-2	O	TRON 168x6,3				S 275		
B-3	O	TRON 88x2,5				S 275		
B-4	O	TRON 76x2,9				S 275		
B-5	O	TRON 101x5				S 275		

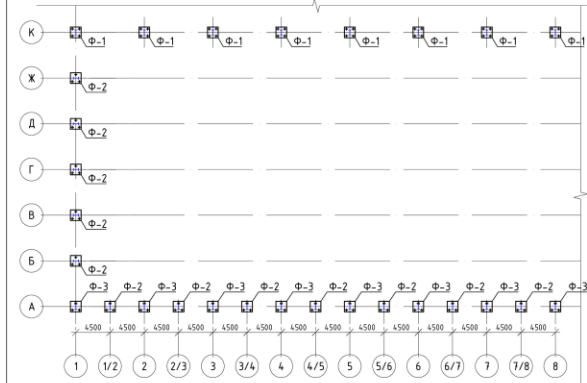
Розріз 3-3 М 1:400



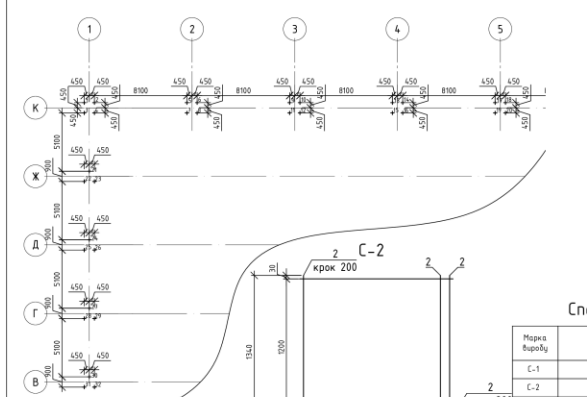
Розріз 1-1 М 1:400



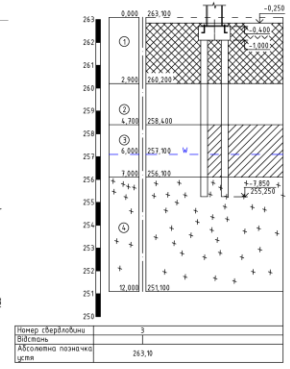
Фрагмент плану розшташування монолітних розстверків



Фрагмент плану пальового поля

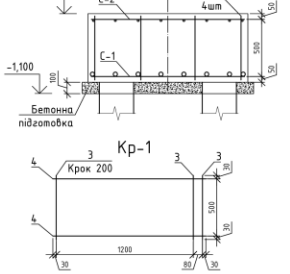


Посадка фундаментів на інженерно-геологічний розріз



- Умовні позначення
- Настильний асфальт - будівельне сміття
 - Судянок напівлінійний жовтий з карбонами, промісний
 - Судянок пуготипний, жовтий заповнений з промісним піском на суглинку
 - Судянок напівлінійний жовтий з шаром граніта, слюдистий вклюд кори відшарування

Розріз 1-1



Специфікація на фундамент Ф-1

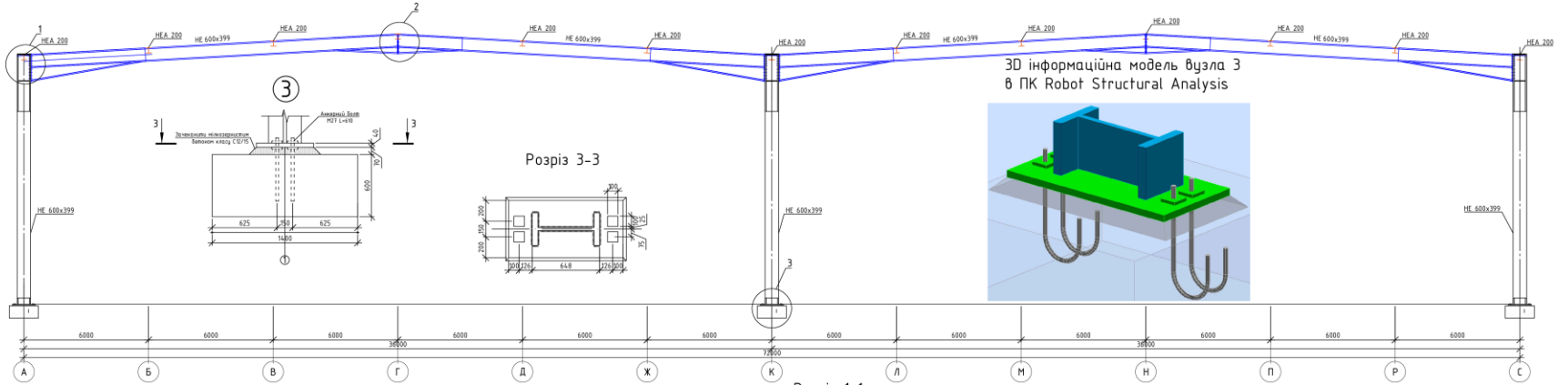
Марка виробу	Позначення	Найменування	Кіл.	Маса об'єк.	Примітка
C-1		Сітка C-1	1	42,72	1
C-2		Сітка C-2	1	13,12	1
Kp-1		Каркас K-1	4	3,58	14,32
5		Забивна палия судянок пуг 30x300	4		
			Матеріали		
			Бетон класу С25/30 (B30), м3	1,17	
			Бетон класу С8/10, м3	0,225	

Специфікація на зварні вироби

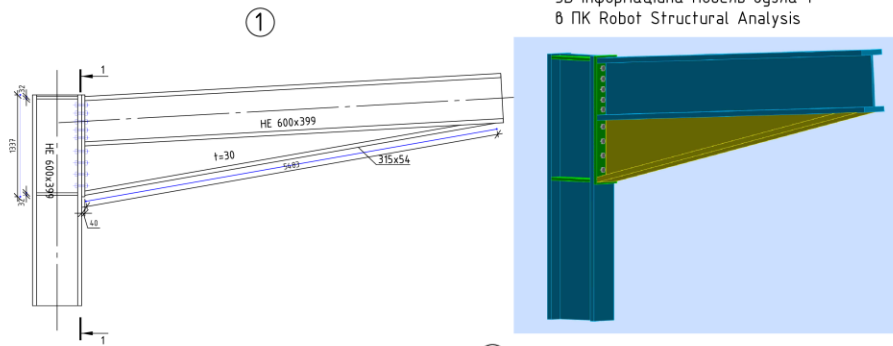
Марка виробу	Поз. Вел.	Найменування	Кіл.	Маса об'єк.	Маса виробу, кг
C-1	1	Ф12AS500 ДСТУ 2360:2019 І-1340	16	2,67	42,72
C-2	2	Ф12AS500 ДСТУ 2360:2019 І-1340	16	0,82	13,12
Kp-1	3	Ф12AS500 ДСТУ 2360:2019 І-566	6	0,34	2,04
4	4	Ф12AS500 ДСТУ 2360:2019 І-1260	2	0,77	1,54

КВАЛІФІКАЦІЯ РОБОТА					
Склад готової продукції з рамним сталевим каркасом					
№	Кіл.	Алк.	Міс.	Пінас.	Діана
Розробити	Семір М.О.	Будівельні конструкції			
Конструювати	Аліємова В.М.	Сталеві Аркуші			
Коректувати	Аліємова В.М.	Н 2 6			
Заб.мат.	Вілик С.Г.	Склад елементів покриття, розрізи 1-1, 2-2, 3-3, 4-4, Відомість елементів			
		КОНДА кардина МСК			

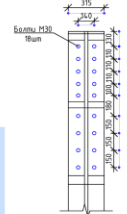
Схема конструкції на поперечному розрізі



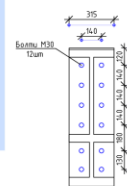
3D інформаційна модель вузла 1 в ПК Robot Structural Analysis



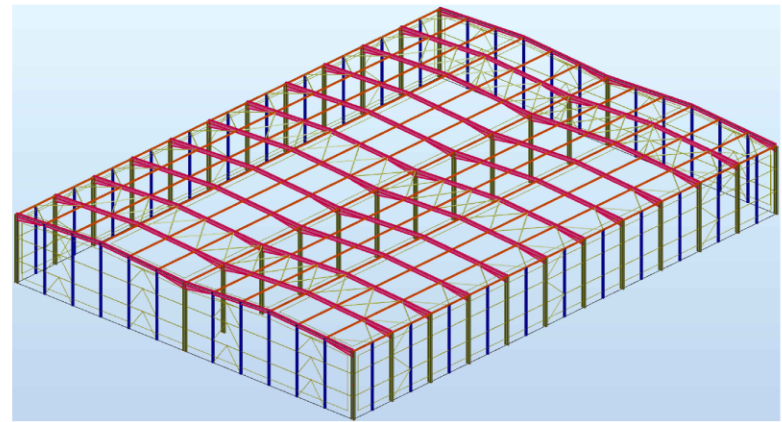
Розріз 1-1



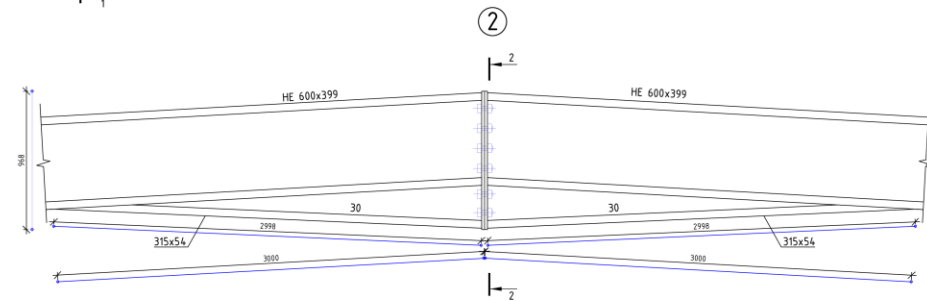
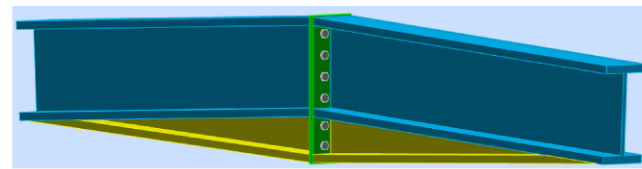
Розріз 2-2



3D інформаційна модель в ПК Robot Structural Analysis



3D інформаційна модель вузла 2 в ПК Robot Structural Analysis

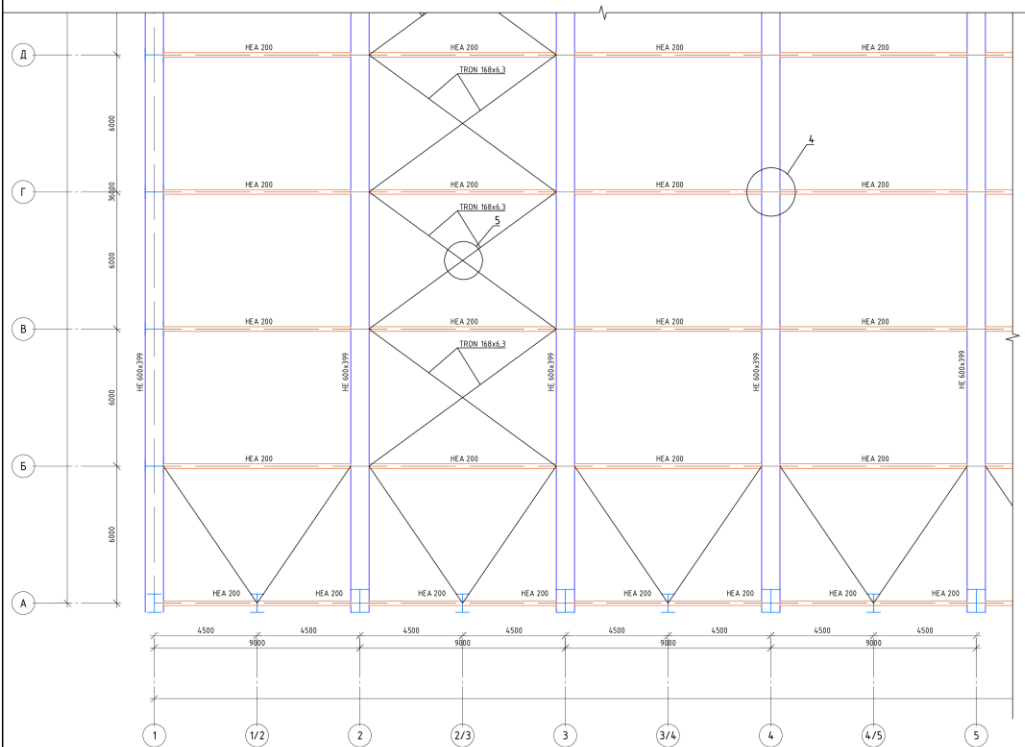


КВАЛІФІКАЦІЙНА РОБОТА					
Склад готової продукції з рамних сталевих каркасів					
№	Мат.	Кол.	Місце	Повит	Діамет
Розробка	Семар М. П.				
Конструювання	Альчинова В. П.				
Корекція	Альчинова В. П.				
3D-мод.	Вітик С. Г.				

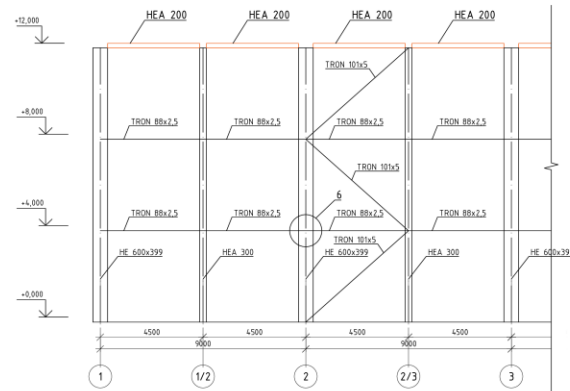
Спеціалізація частини		Склад	Архив	Архив
№	3	б		
Схема конструкторської документації: вузли 1,2,3, розрізи 1,2,3, профілювання моделі				

КІНЕЦЬ
кавалера ІБК

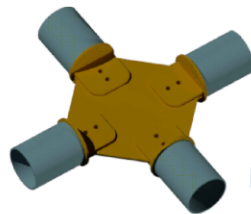
Фрагмент елементів покриття



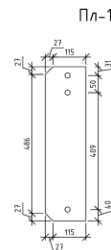
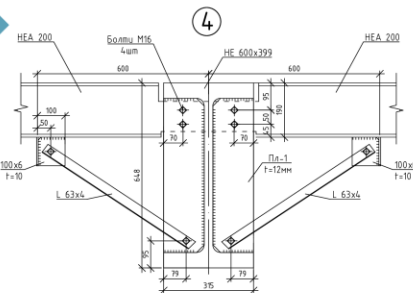
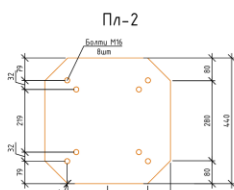
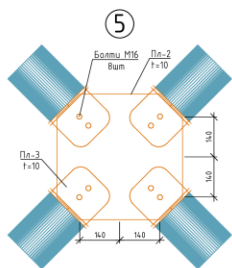
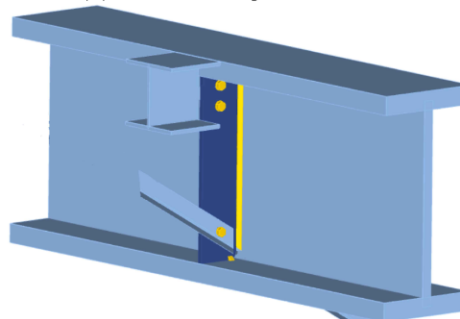
Фрагмент розрізу по цифровій осі



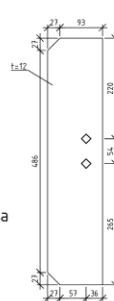
3D інформаційна модель вузла 5 в ПК IDEA StatiCa



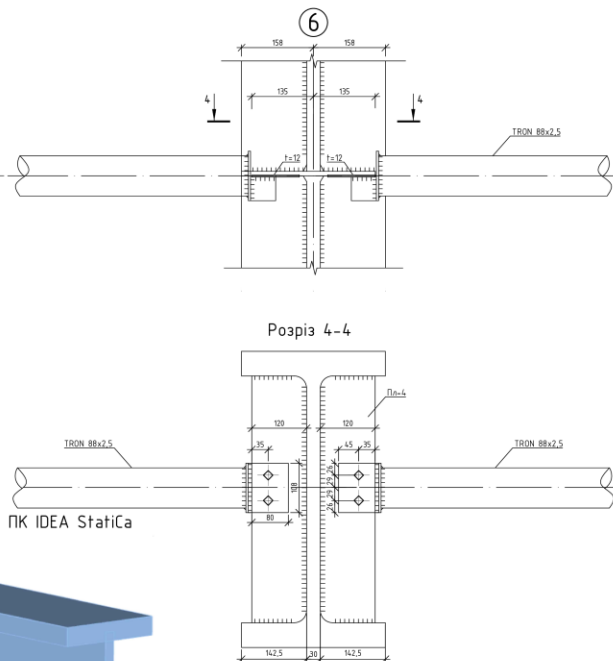
3D інформаційна модель вузла 4 в ПК IDEA StatiCa



Пл-4



Розріз 4-4



КВАЛІФІКАЦІЙНА РОБОТА									
Склад готової продукції з рамних сталевих каркасів									
Зм.	Мат.	Кол.	МФ	Плати	Датум	Спеціальна частина			
						М	К	А	В
Розробка	Сенар М. П.					Спеціальна частина			
Конструювання	Клименко В. П.					Фрагмент елементів покриття, деталізований розріз по цифровій осі, вузол 5, 6, Пл-1			
Мод. ел.	Клименко В. П.					Пл-2, Пл-3, розріз 4-4, 3D моделі			
МФ ел.	Вітик С. Г.					КНІПДА кафедри МБК			

