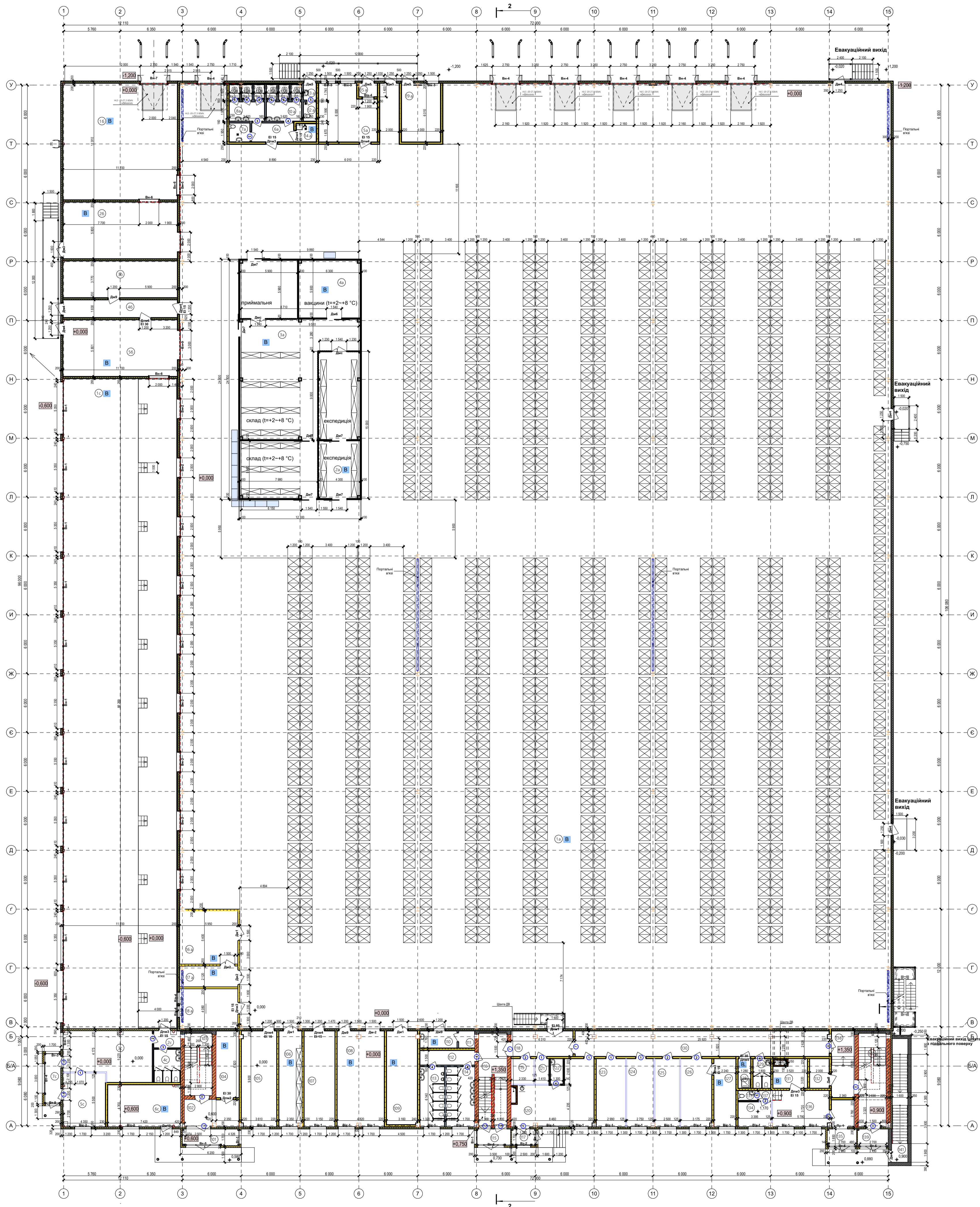


План 1 поверху на позн. 0,000

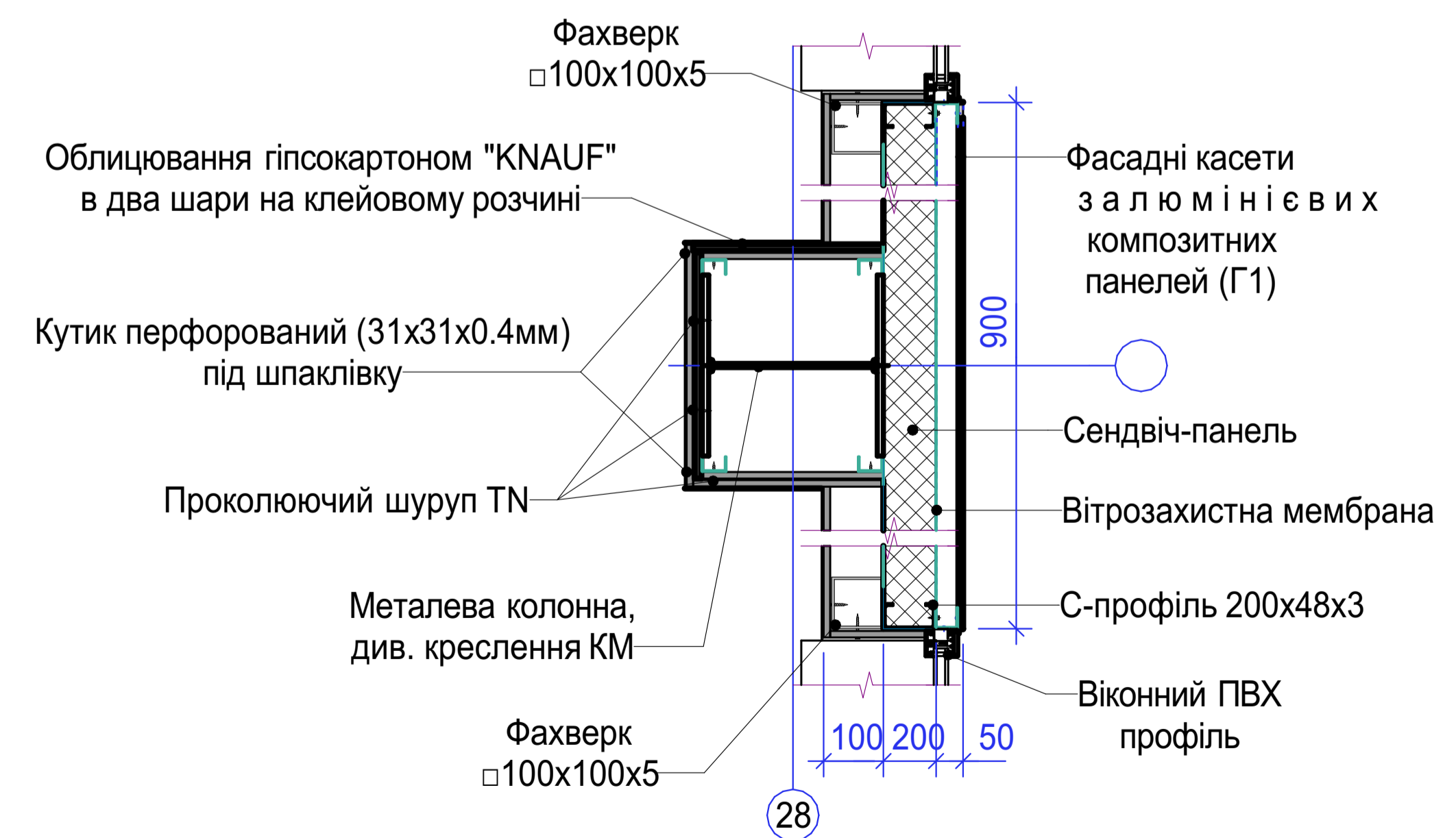


№	Найменування	Площа, м2	Категорія приміщення з вибухопожежної небезпеки
1a	Сухий склад	6 505,41	В/П-Іа
2a	Холодильна камера з експліцією 1 (t=+2/С - +8/С)	72,57	В/П-Іа
3a	Холодильна камера з експліцією 2 (t=+2/С - +8/С)	186,69	В/П-Іа
4a	Холодильна камера. Вакцини (t=+2/С - +8/С)	37,17	В/П-Іа
5a	Приміщення	32,67	
6a	Тамбур санузла	8,38	
7a	Санузел 1	4,15	
8a	Умивальна санузла 1	7,20	
9a	Санузел для співробітників 1-1	1,76	
9a	Санузел для співробітників 1-2	1,71	
9a	Санузел для співробітників 1-3	1,74	
10a	Умивальна санузла 2	7,20	
11a	Санузел для співробітників 2-1	1,65	
11a	Санузел для співробітників 2-2	1,76	
11a	Санузел для співробітників 2-3	1,76	
12a	Санузел для водіїв	2,65	
13a	Умивальна санузла для водіїв	2,31	
14a	Приміщення вбирального інвентарю	3,85	В/П-Іа
15a	Тамбур приміщення	2,64	
16a	Приміщення сушіння тари	32,13	В/П-Іа
17a	Приміщення мийки тари	12,37	В/П-Іа
18a	Приміщення прийому та видачі документів водіїв	24,04	
19a	Приміщення пожежного посту	23,72	
		6 975,53 м²	

№	Найменування	Площа, м2	Категорія приміщення з вибухопожежної небезпеки
1c	Рампа приймального відділення №1	775,71	В/П-Іа
2c	Тамбур 1	4,76	
3c	Приміщення відпочинку водіїв	43,22	
4c	Санузел	9,25	
5c	Кабинет	23,93	
6c	Приміщення теплогенераторної	31,91	В/П-Іа
7c	Тамбур 2	7,31	
		896,09 м²	

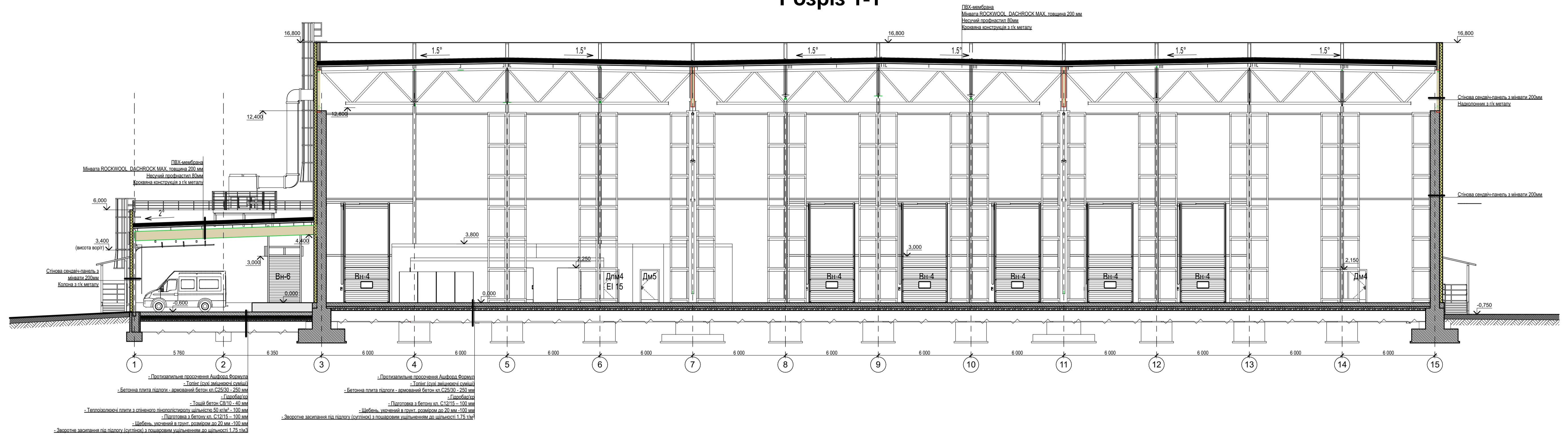
№	Найменування	Площа, м2	Категорія приміщення з вибухопожежної небезпеки
1б	Рампа приймального відділення №2	140,40	В/П-Іа
2б	Приміщення для макулатури	66,69	В/П-Іа
3б	Приміщення електрощитової	44,23	
4б	Коридор	21,06	
5б	Приміщення зарядної	70,20	Д
		342,58 м²	

№	Найменування	Площа, м2	Категорія приміщення з вибухопожежної небезпеки	№	Найменування	Площа, м2	Категорія приміщення з вибухопожежної небезпеки
101	Тамбур 1	9,86		124	Кабинет завідувача складу	19,03	
102	Коридор 1	15,49		125	Кабинет СБ	17,40	
103	Сходові клітина 1	17,86		126	ОАС	22,01	
104	Серверна	16,03	В/П-Іа	127	Комора ОАС	15,59	В/П-Іа
105	Диспетчерський відділ експліції	35,22		128	Приміщення прибирального інвентарю	3,85	В/П-Іа
106	Комора	22,72	В/П-Іа	129	Санузел	5,42	
107	Склад повернень	30,87	В/П-Іа	130	Коридор 3	67,19	
108	Склад канцтоварів	46,92	В/П-Іа	131	Матеріальна кімната	9,37	В/П-Іа
109	Склад НВ	30,22	В/П-Іа	132	Електрощитова	6,04	
110	Інвентарна	6,68	В/П-Іа	133	Аптека. Санузел персоналу	1,99	
111	Кімната приготування диз. розливів	3,12	В/П-Іа	134	Аптека. Кімната персоналу	8,58	
112	Тамбур санузлу	8,37		135	Тамбур аптеки	12,33	
113	Санузел чоловічий	15,47		136	Аптека. Торговий зап	21,42	
114	Санузел жіночий	17,80		137	Аптека. Коридор	1,44	
115	Тамбур 2	5,95		138	Коридор 4	16,10	
116	Сходові клітина 2	26,16		139	Тамбур 3	5,79	
117	Тамбур 4	4,25		140	Сходові клітина 3	27,77	
118	Коридор 2	16,37		141	Сходові клітина 4	20,33	
119	Кімната охорони	6,06				687,44 м²	
120	Кімната для делегацій	42,53					
121	Кімната досмотру	3,67					
122	Допоміжне приміщення	3,36					
123	GDP	20,81					

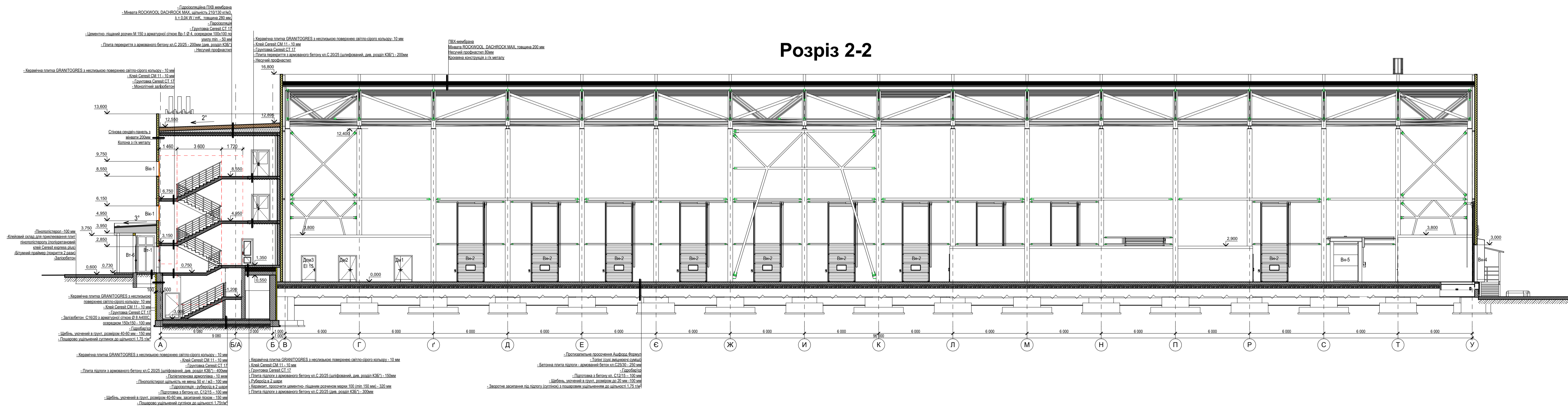


				Атестаційна випускна робота		
				Нове будівництво логістично-складського комплексу в селі Святопетрівське, Бучанського району, Київської області		
Зм.	Кільк.	Архит.	№ док.	Підпис	Дата	
Розробив	Розова Т. О.					
Консульт.	Глітин О. Б.					
Керівник	Глітин О. Б.					
				Кафедра архітектурних конструцій		
				Стадія	Лист	Листов
				ДП	2	11
				КНУБА зПЦБм-23		
				План 1 поверху на позн. 0,000 - 0,000; +0,000; +0,750; +0,900; +1,350; Висхід монтюж сендвіч-панелі; Експлікація приміщень складу; Експлікація приміщень розвантажувальної рамки; Експлікація приміщень 1 поверху АПК		
				Н. контр. Зав. каф. Білик С. І.		

Розріз 1-1



Розріз 2-2



Атестаційна випускна робота					
Нове будівництво логістично-складського комплексу в селі Святотроїцьке, Бучанського району, Київської області					
Зм.	Кільк.	Архит.	№ док.	Підпис	Дата
Розробив				Розова Т. О.	
Консульт.				Глітин О. Б.	
Керівник				Глітин О. Б.	
Н. контр.					
Зав. каф.				Білик С. І.	
				Стівія	Лист
				ДП	3
				Листов	11
				Розріз 1-1; Розріз 2-2	
				КНУБА зПЦБм-23	

Інженерно геологічний розріз

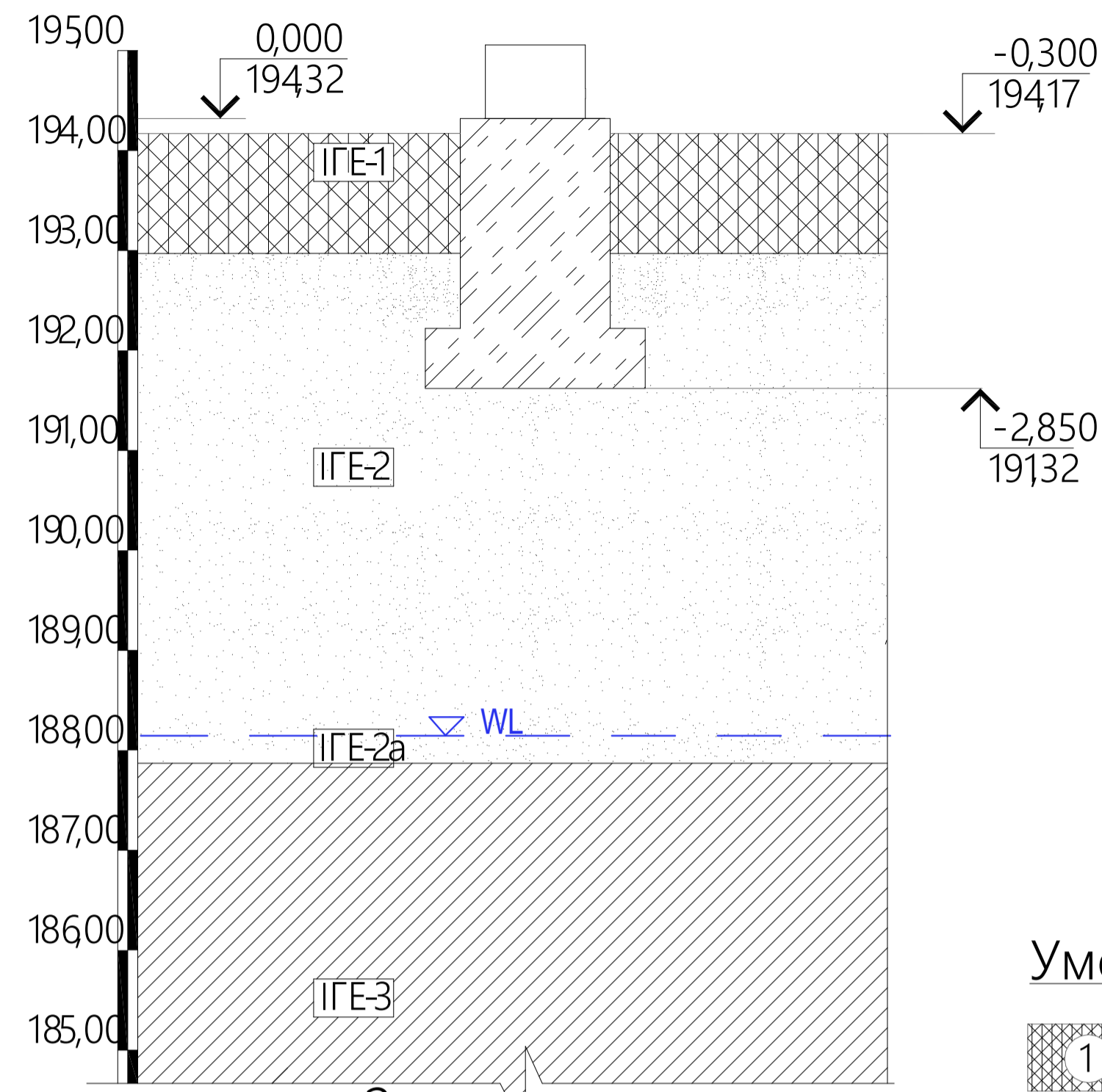
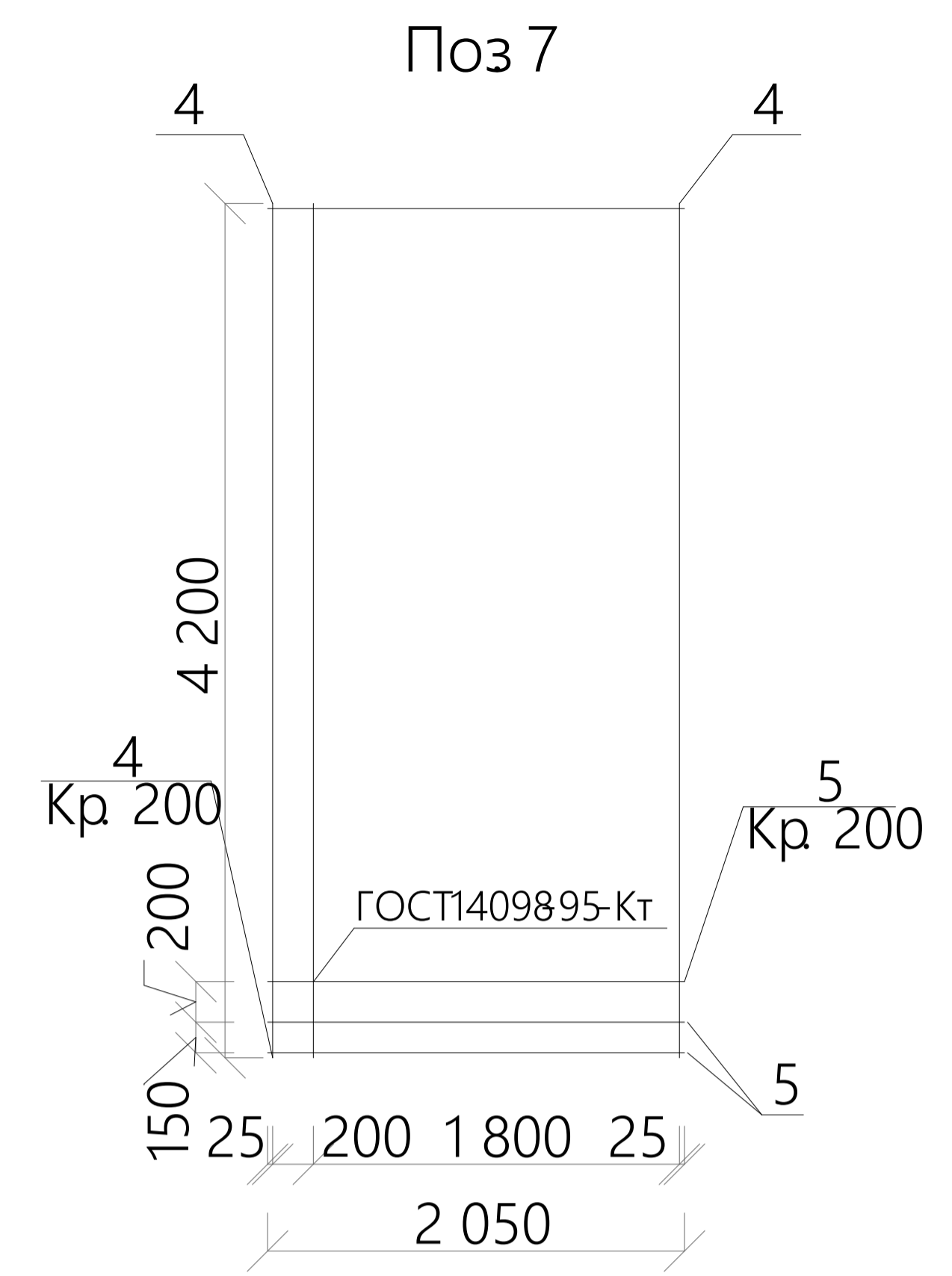
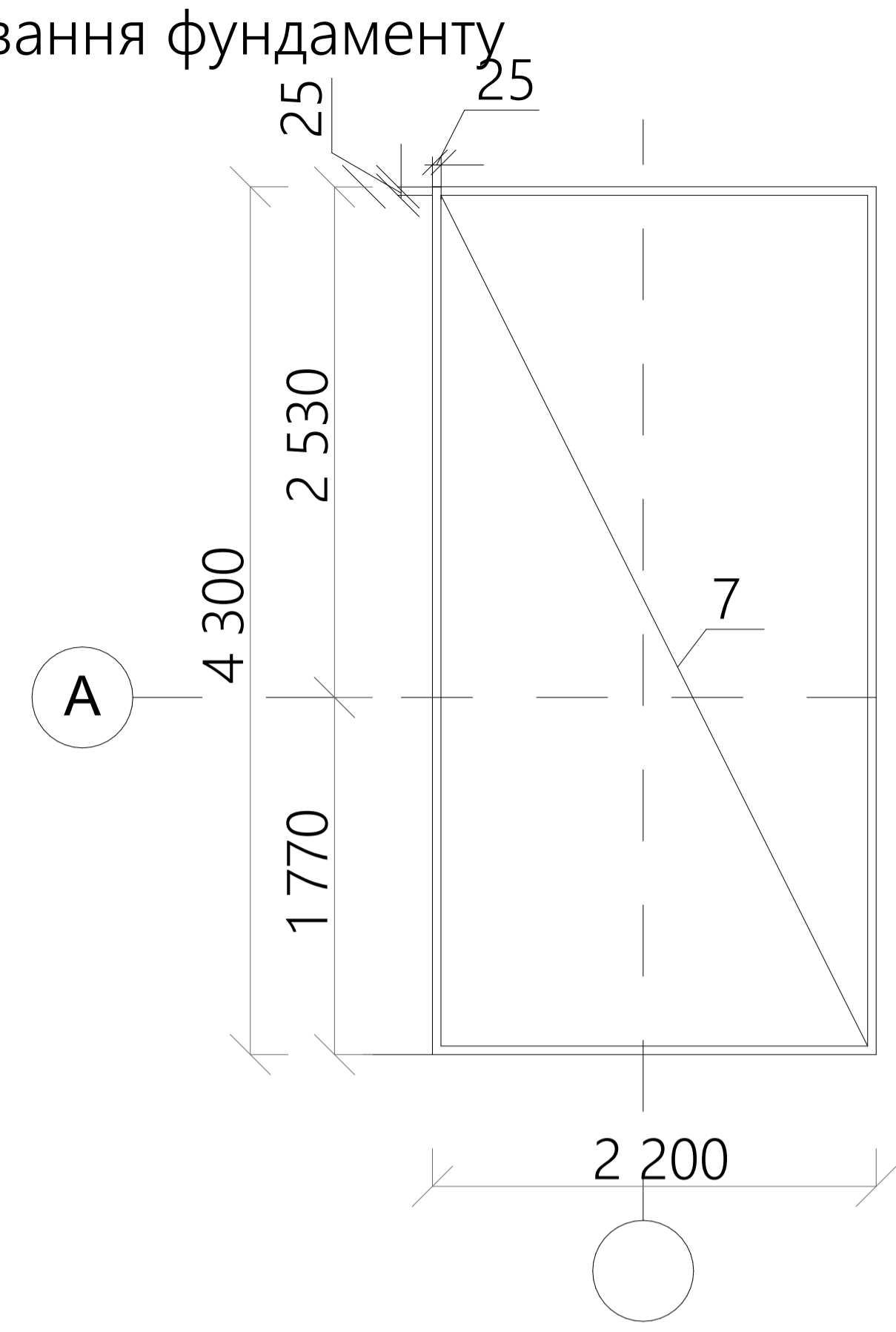
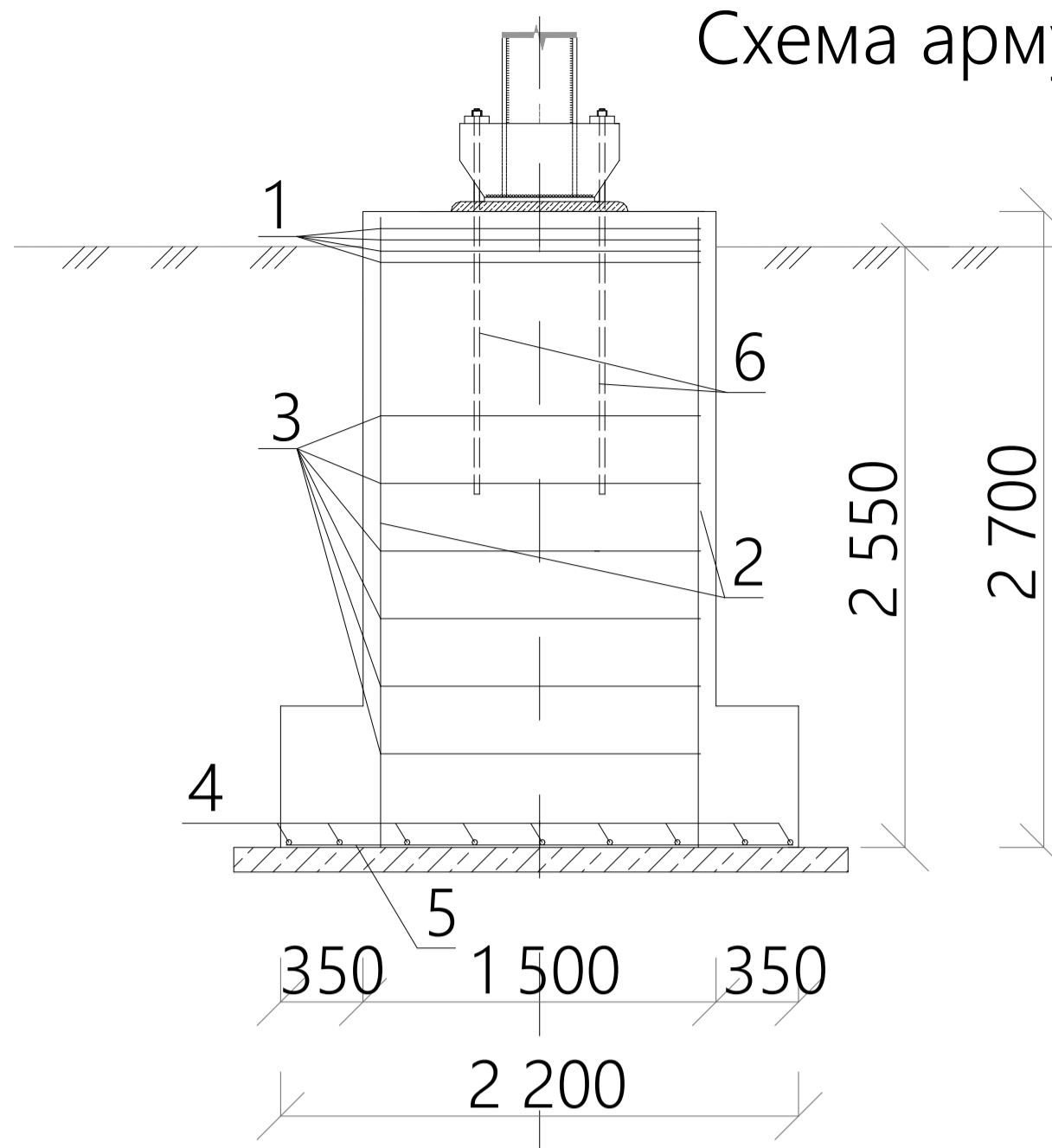


Схема армування фундаменту



Умовні позначення

- 1 Насипний шар
- 2 Пісок дрібний середньої крупності малого ступеня водонасичення
- 2a Пісок дрібний середньої крупності насичений водою
- 3 Суглинок важкий напівтвердий

Примітки

1. Район будівництва - с. Святопетрівське Бучанського району, Київської області
2. Фундаменти виконуються за монолітного залізобетону
3. Бетон фундаментів класу В15
4. Арматура класу А300С
5. Зварювання стрижнів виконувати за ГОСТ 14098-95-Кт
6. Грунтові води знаходяться на глибині 6 м.
7. Несучий шар ґрунту - пісок дрібний середньої щільності

Специфікація арматури

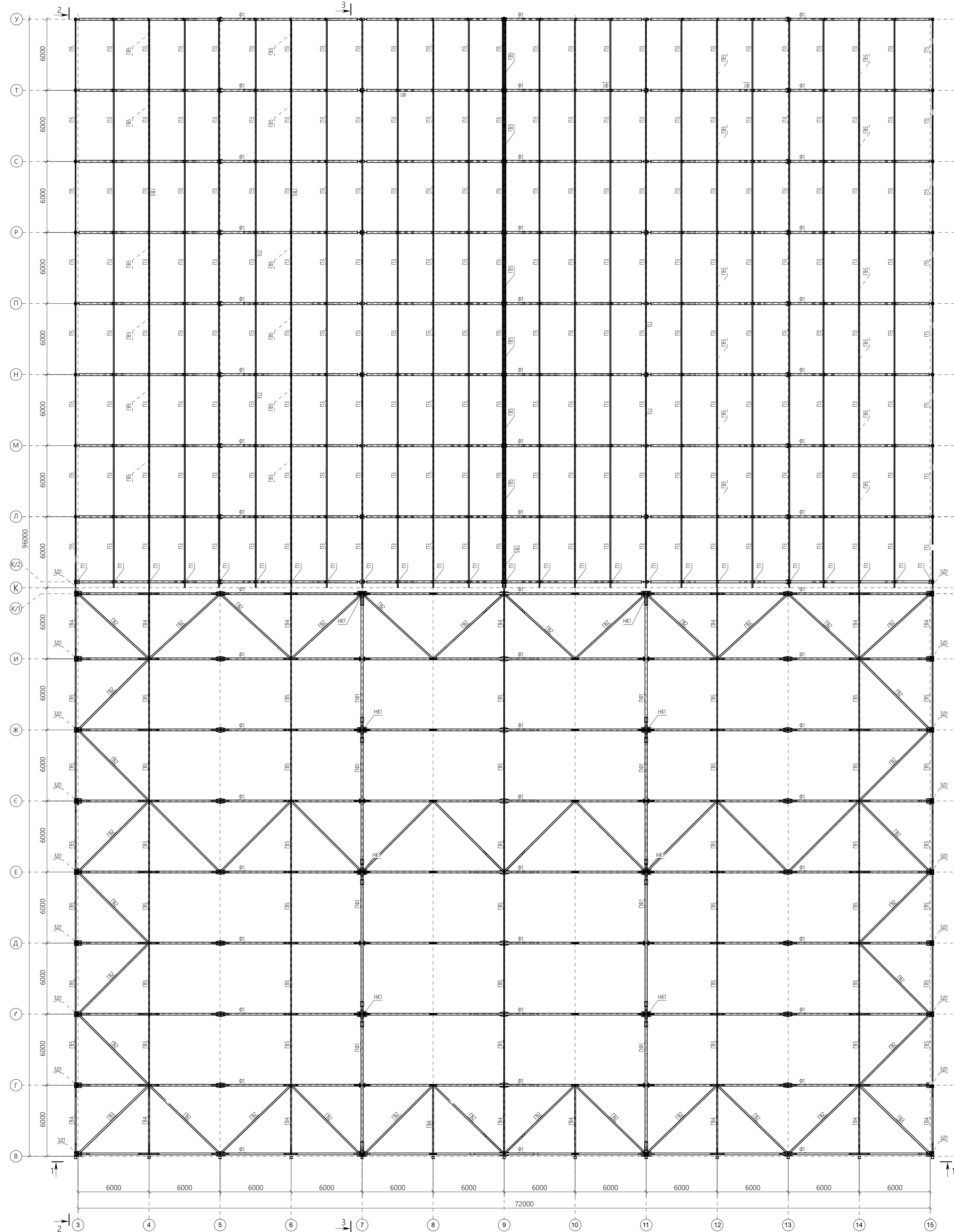
Поз	Найменування	Кількість	Маса кг	Примітки
1	∅10 А300С, ДСТУ 3760-98 l=1350	16	13,33	
2	∅10 А300С, ДСТУ 3760-98 l=2600	4	6,42	
3	∅10 А300С, ДСТУ 3760-98 l=1350	24	19,99	
6	Анкерний болт М22	4	10,4	
Складальні одиниці				
7	Сітка С1 ∅10А300С-300 ∅10А300С-350	1	24,62	

Групова специфікація на зварні вироби

Поз	Найменування	Кількість	Маса кг	Маса виробу
4	∅10 А400С, ДСТУ 3760-98 l=4200	10	25,91	
5	∅10 А400С, ДСТУ 3760-98 l=2050	21	26,56	

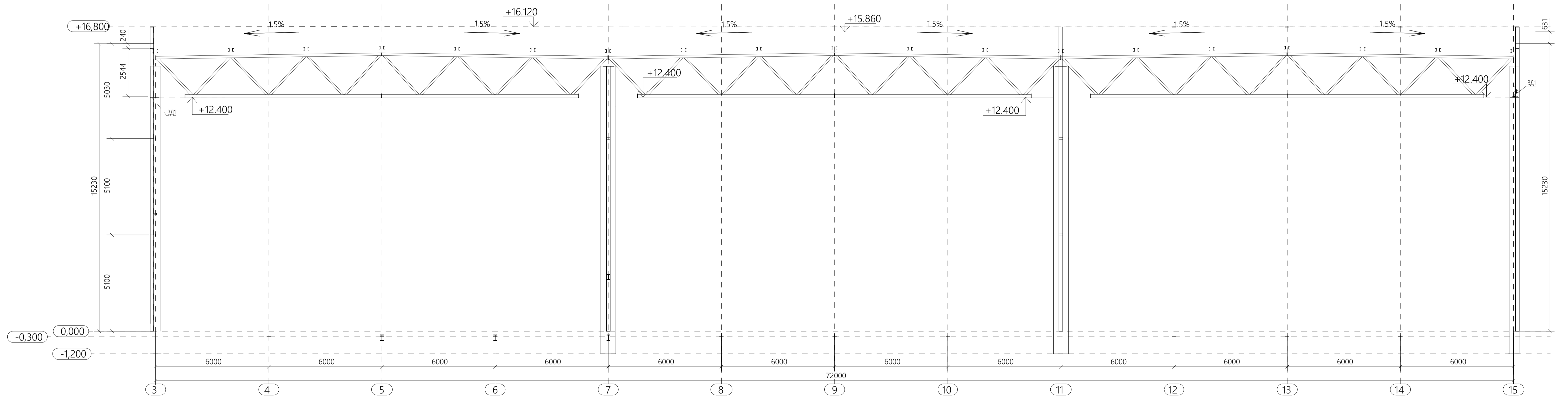
Атестаційна випускна робота					
Нове будівництво логістично-складського комплексу в селі Святопетрівське, Бучанського району, Київської області					
Зм.	Кільк.	Архив.	№ док.	Підпис	Дата
Розробив	Розова Т. О.				
Консульт.	Глітин О. Б.				
Керівник	Глітин О. Б.				
Н. контр.					
Зав. каф.	Білик С. І.				
Кафедра геотехніки				Студія	Лист
Фрагмент плану фундаментів, інженерно-геологічний розріз, умовні позначення, групова специфікація на зварні вироби, специфікація арматури, схема армування фундаменту, Поз. 7, Розвід 1-1, Примітки				ДП	4
				Листов	11
КНУБА зПЦБМ-23					

Схема розташування конструкцій по верхньому поясу ферм та Схема розташування конструкцій по нижньому поясу ферм

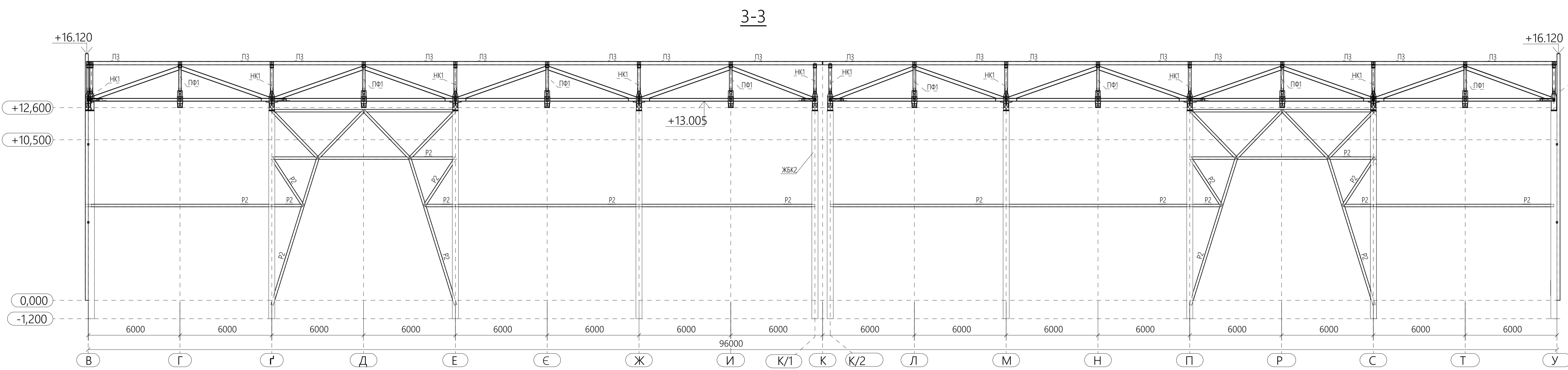
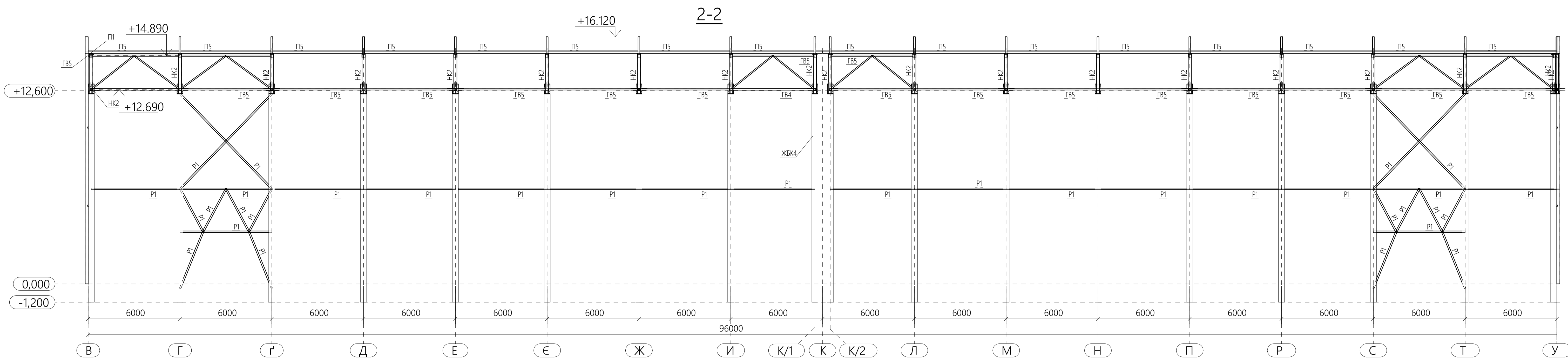


Атестаційна випускна робота						
Нове будівництво логістично-складського комплексу в селі Святотроїцьке, Бучанського району, Київської області						
Зм.	Кільк.	Аркуш.	№ док.	Підпис	Дата	
Розробив	Розова Т. О.					
Консульт.	Глітин О. Б.					
Керівник	Глітин О. Б.					
Н. контр.						
Зав. каф.	Білик С. І.					
				Студія	Лист	Листов
				ДП	5	11
				Схема розташування конструкцій по нижньому поясу ферм.		КНУБА зПЦБМ-23
				Схема розташування конструкцій по верхньому поясу ферм.		

1-1



Атестаційна випускна робота					
Нове будівництво логістично-складського комплексу в селі Святотетерівське, Бучанського району, Київської області					
Зм.	Кільк.	Аркуш.	№ док.	Підпис	Дата
Розробив	Розова Т. О.				
Консульт.	Глітин О. Б.				
Керівник	Глітин О. Б.				
Н. контр.					
Зав. каф.	Білик С. І.				
				Стадія	Лист
				ДП	6
				Листов	11
Розріз 1-1				КНУБА зПЦБМ-23	



Атестаційна випускна робота												
Нове будівництво логістично-складського комплексу в селі Святотроїське, Бучанського району, Київської області												
Зм.	Кільк.	Аркуш	№ док.	Підпис	Дата	Кафедра металевих та дерев'яних конструкцій				Станд.	Лист	Листов
Розробив	Розова Т. О.									ДП	7	11
Консульт.	Глітин О. Б.											
Керівник	Глітин О. Б.											
Н. контр.						Розріз 2-2; Розріз 3-3				КНУБА зПЦБМ-23		
Зав. каф.	Білик С. І.											

Технологічна карта на монтаж металевих конструкцій

Схема розбивки будівлі на монтажні дільниці та захватки

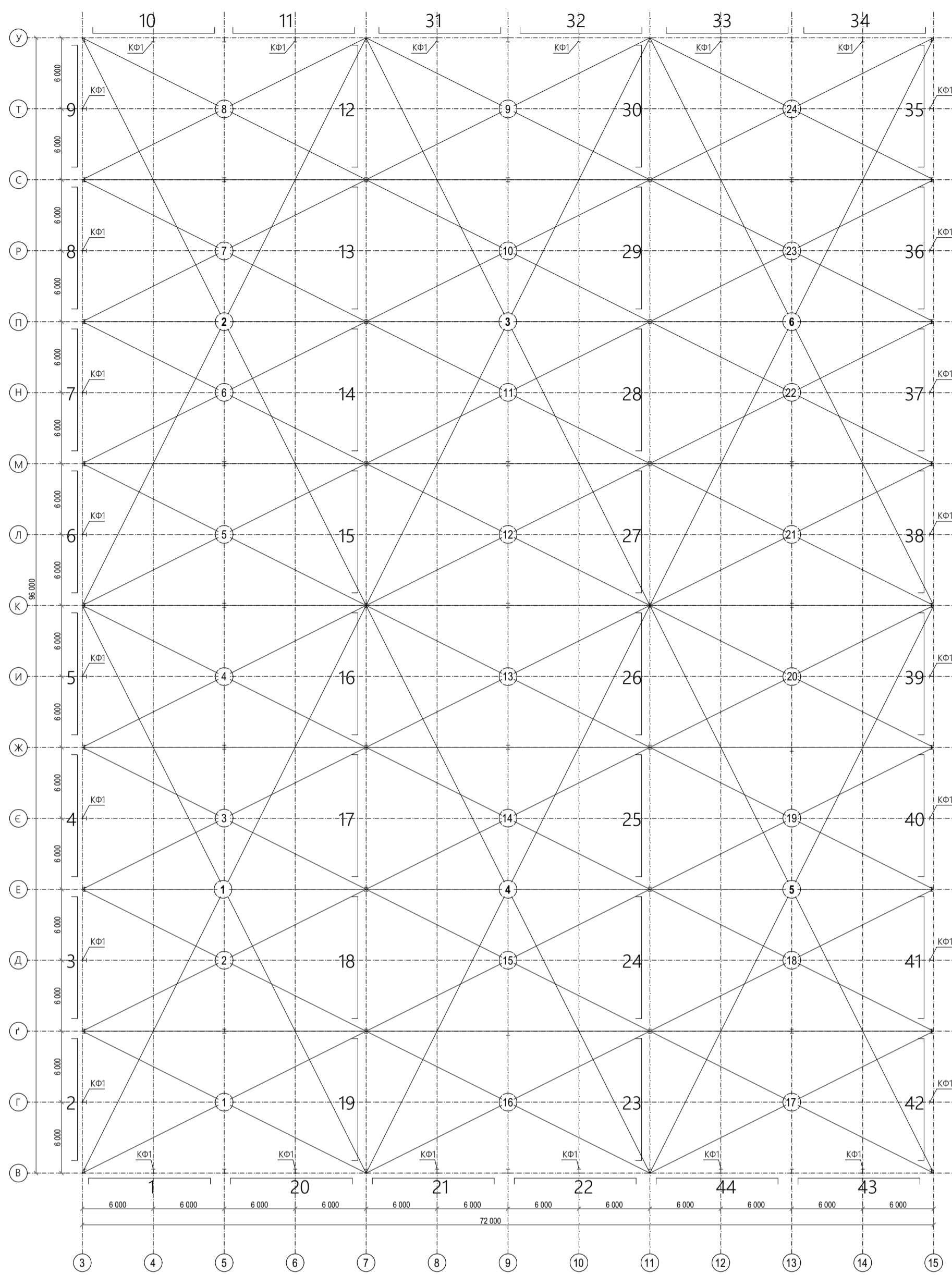
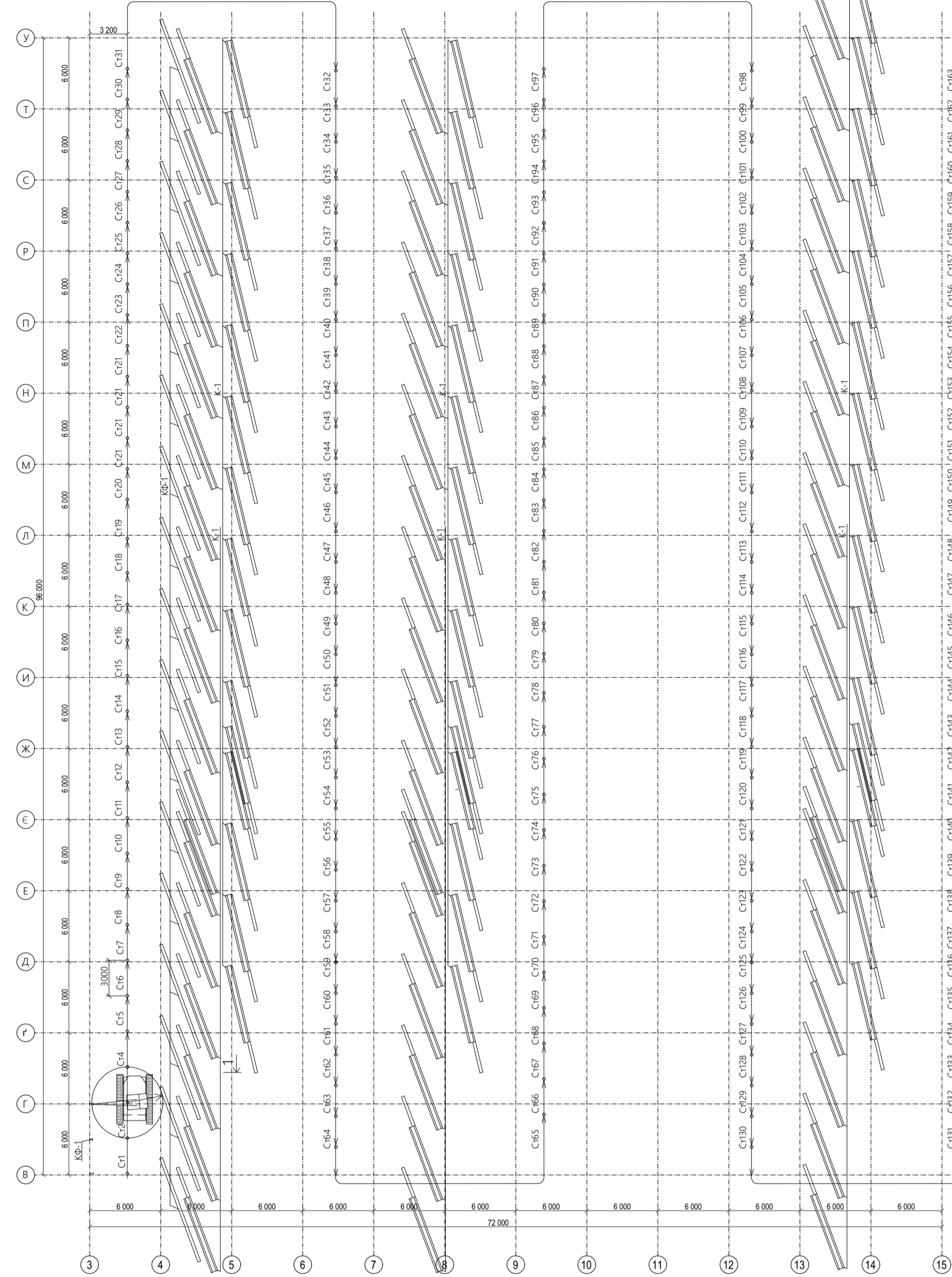


Схема монтажу колон



Матеріали, засоби механізації, інструмент, інвентар

№ п/п	Найменування	Марка	Одиниці виміру	Кількість
1	Фасонний прокат (сталь СтЗкп)		т	0,3
2	Електроди, діаметр 6мм	Е42	т	0,634
3	Бетонна суміш	В22,5	м³	12,07
4	Бетонна суміш	В15	м³	54,72
5	Деталі кріплення		т	6,03
6	Дріт сталевий діаметр 1,6мм		т	1,08
7	Рубероїд	РПП-300Б	м³	228,3
8	Розчин цементно-вапняний		м³	1,44
9	Візок місткістю 0,12м³		шт	2
10	Відродункер з глибин. вібрат.	ІВ-113	шт	1
11	Трансформатор зварювальний		шт	1
12	Ящик інстр. зварювальника		шт	1
13	Ємкість з мастикою		шт	2
14	Герметизатор електричний	ІЕ-6602	шт	2
15	Шприц для герметизації стиків		шт	1
16	Скарпель для бетону робіт		шт	2
17	Струбцина спарена		шт	12
18	Щиток для зварювальника		шт	1
19	Електроутримувач		шт	1
20	Щітка ручна з дроту		шт	2
21	Теодоліт зі штативом	Т-15	шт	1
22	Нівелір зі штативом	НТ	шт	1
23	Рейка нівелірна		шт	2
24	Драбина приставна металева		шт	4
25	Ящик для розчину (0,27м³)		шт	4
26	Контейнер для піску (0,25м³)		шт	2
27	Риштування пересувні		шт	4
28	Пояс запобіжний		шт	20
29	Запобіжн. верхолозний пристрій	ПВУ-2	шт	4
30	Фаловий страховий пристрій		шт	4
31	Каска дудівельника		шт	33
32	Прапорець сигнальний		шт	2
33	Аптечка універсальна		шт	2
34	Молоток-кулачок	МКУ-2	шт	4
35	Лопата для розчину	ЛР	шт	2
36	Лопата підбірна		шт	2
37	Кельма	КБ	шт	4

Відомість потреби в основних будівельних машинах

№ п/п	Тип машини	Марка	Вантажність, т	Кількість, шт.
1	Гусеничні крани	ДЕК-251	15	1
2		К-201	13	1
3	Палевіна машина	СП-49Д	4	1
4	Вантажні автомобілі та причепи	КрАЗ-221Б	30	1
5		УПП-16х3-24	24	1
6		МАЗ-504А	18	1
7		УФ-1218	12	1
8	Екскаватори	Komatsu PC400	-	2

Відомість потреби в основних будівельних конструкціях

№ п/п	Елемент	Марка	Од. виміру	Кількість
1	Фундаментні балки	БФ-1	шт	52
2	Колона крайня	К-1	шт	22
3	Колона фахверкова	КФ-1	шт	30
4	Підкранові балки	ПБ-1	шт	22
5	Крокв'яні ферми	Ф-1	шт	11
6	Прогони	П-1	шт	165
7	Листи профнастилу	ПН-1	шт	661
8	Стінові панелі	СП-1	шт	1300

Відомість потреби в монтажних пристроях

№ п/п	Тип пристрою	Висота над конструкцією, м	Маса, т	Кількість, шт
1	Траверса для підйому колон	0,75	0,34	4
2	Траверса для підйому балок	2,7	0,46	4
3	Траверса для підйому прогонів покриття	4,5	1,1	4
4	Траверса для підйому стінових панелей	2,5	0,16	4

Вказівки по техніці безпеки (за ДБН А.3.2-2-2009)

- На ділянці, де проходять монтажні роботи, не допускається проведення інших робіт і перебування сторонніх осіб.
- При монтажі конструкцій пристрій захвату дозволяється знімати лише після кінцевого їх закріплення.
- Не дозволяється проведення робіт на висоті при непроглядному тумані та швидкості вітру > 15 м/с.
- В транспортних засобах, що знаходяться на завантаженні і розвантаженні конструкцій і матеріалів двигун машин має бути вимкнений.
- Проведення монтажних робіт з будь-якими іншими на одній висоті заборонено.
- Під час перерви заборонено залишати конструкції в піднятому стані.
- Встановлені в проектне положення конструкції повинні бути закріплені так, щоб забезпечувалась їх стійкість і геометрична незмінюваність.
- Не допускається знаходження людей під елементами, які монтується.
- При виготовленні бетонної суміші з використанням хімічних добавок необхідно прийняти міри по захисту очей і шкіри від опіків.
- Не допускається знаходження людей під елементами, які монтуються.
- При виготовленні бетонної суміші з використанням хімічних добавок необхідно прийняти міри по захисту очей і шкіри від опіків.
- Монтаж, демонтаж і ремонт бетоноводів, допускається тільки при зменшенні в ньому тиску до атмосферного.

Лінійний графік монтажу конструкцій покрівлі

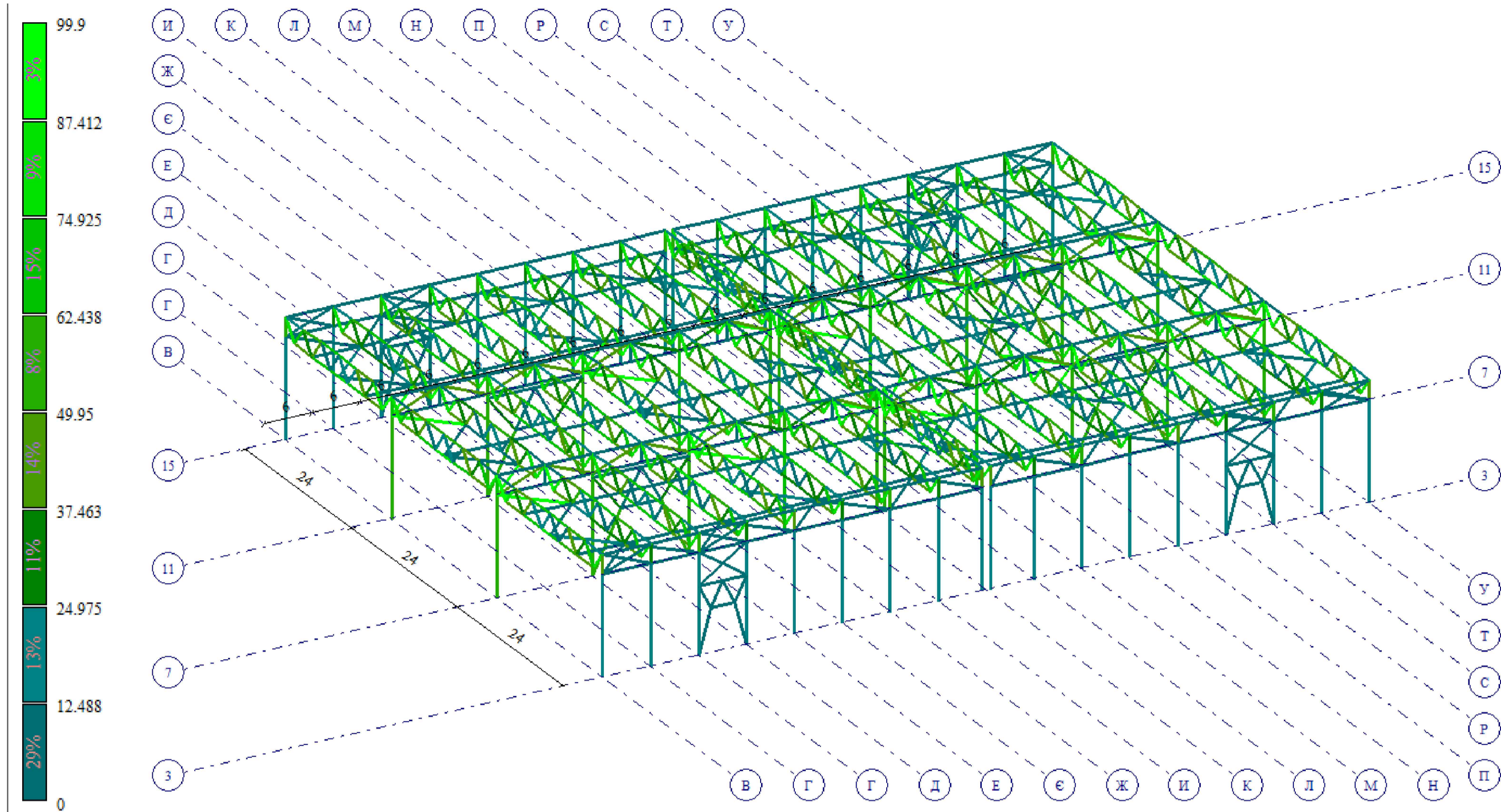
№ п/п	Найменування робіт	Об'єм робіт		Витрати праці		Необхідні машини		Тривалість робіт	Кількість змін	Кількість робітників в зміні	Склад бригад	1 місяць		2 місяць		Зміс.
		Од. виміру	Кількість	Нормативна	Прийнята	Назва	Кількість					Зміс.	Зміс.			
1	Укрупнення крокв'яних ферм покриття	1 відп.ел.	20	28	30	ДЕК-251	1	6	1	5	машиніст монтажнику	6				
2	Монтаж крокв'яних ферм покриття	1 м	28,8	102,53	102	ДЕК-251	1	17	2	3	машиніст монтажнику	17	3			
3	Монтаж прогонів	1 м	6,5	18,33	18	ДЕК-251	1	3	2	3	машиніст монтажнику	3	3			
4	Монтаж листів профнастилу	100 м²	23,04	184,32	180	ДЕК-251	1	30	2	3	машиніст монтажнику	30	3			

Вимоги до якості:

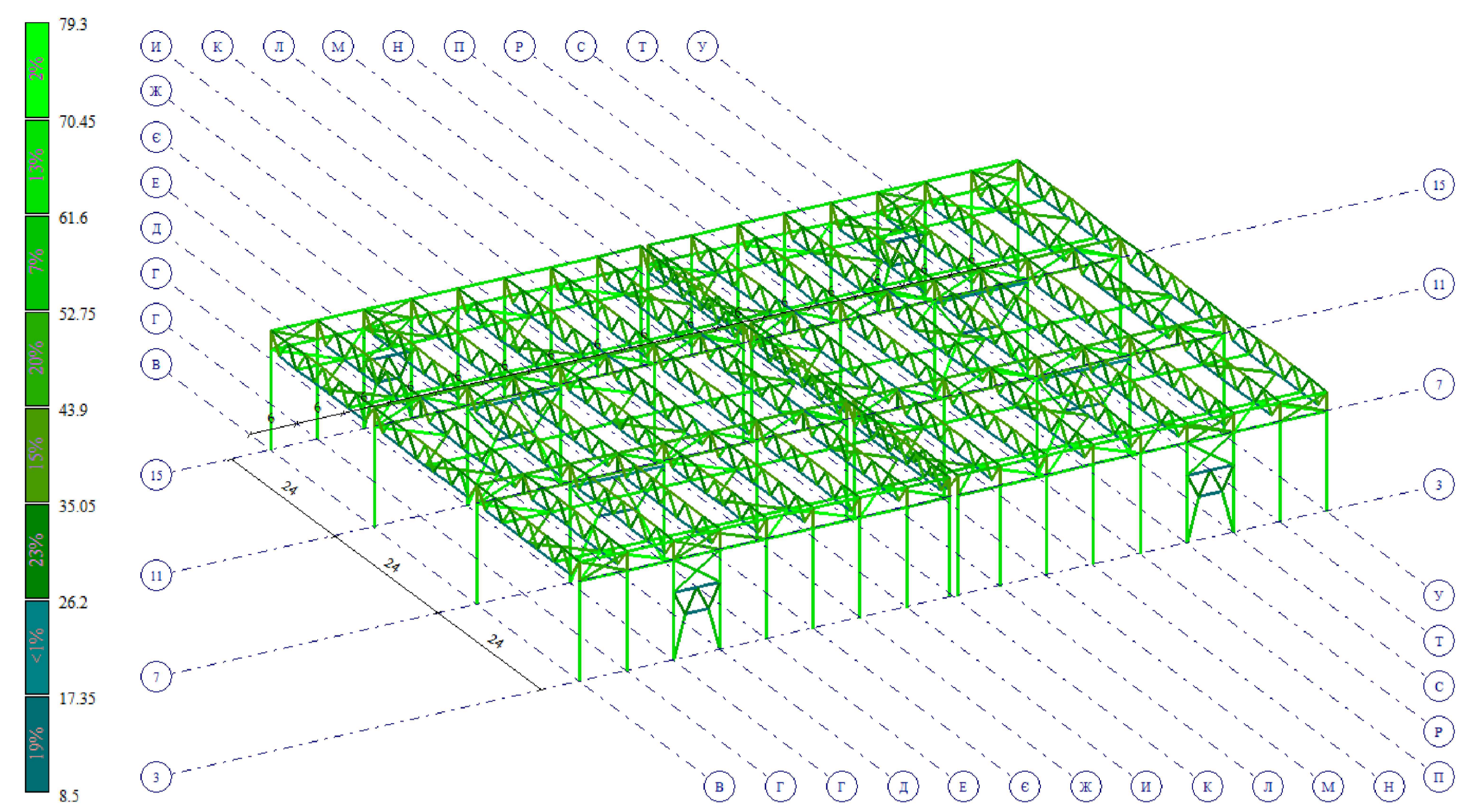
- Зміщення осей фундаменту - 13мм
- Зміщення осей колон - 25мм
- Зміщення осей крокв'яних балок - 5мм
- Відхилення між осями крокв'яних ферм - 20мм
- Відхилення площини панелей - 10мм
- Зміщення плит покриття - 13мм

Атестаційна випускна робота					
Нове будівництво логістично-складського комплексу в селі Святотроїцьке, Бучанського району, Київської області					
Зм.	Кільк.	Архив.	№ док.	Підпис	Дата
Розробив	Розова Т. О.				
Консульт.	Глітин О. Б.				
Керівник	Глітин О. Б.				
Кафедра будівельних технологій					
Студія					
Лист					
Листов					
ДП 8 11					
Технологічна карта на монтаж металевих конструкцій. Відомість потреби в основних будівельних машинах, конструкціях, засобах механізації, інструменті, матеріалі, інвентарі.					
Н. контр. Зав. каф. Білик С. І.					
КНУБА зПЦБМ-23					

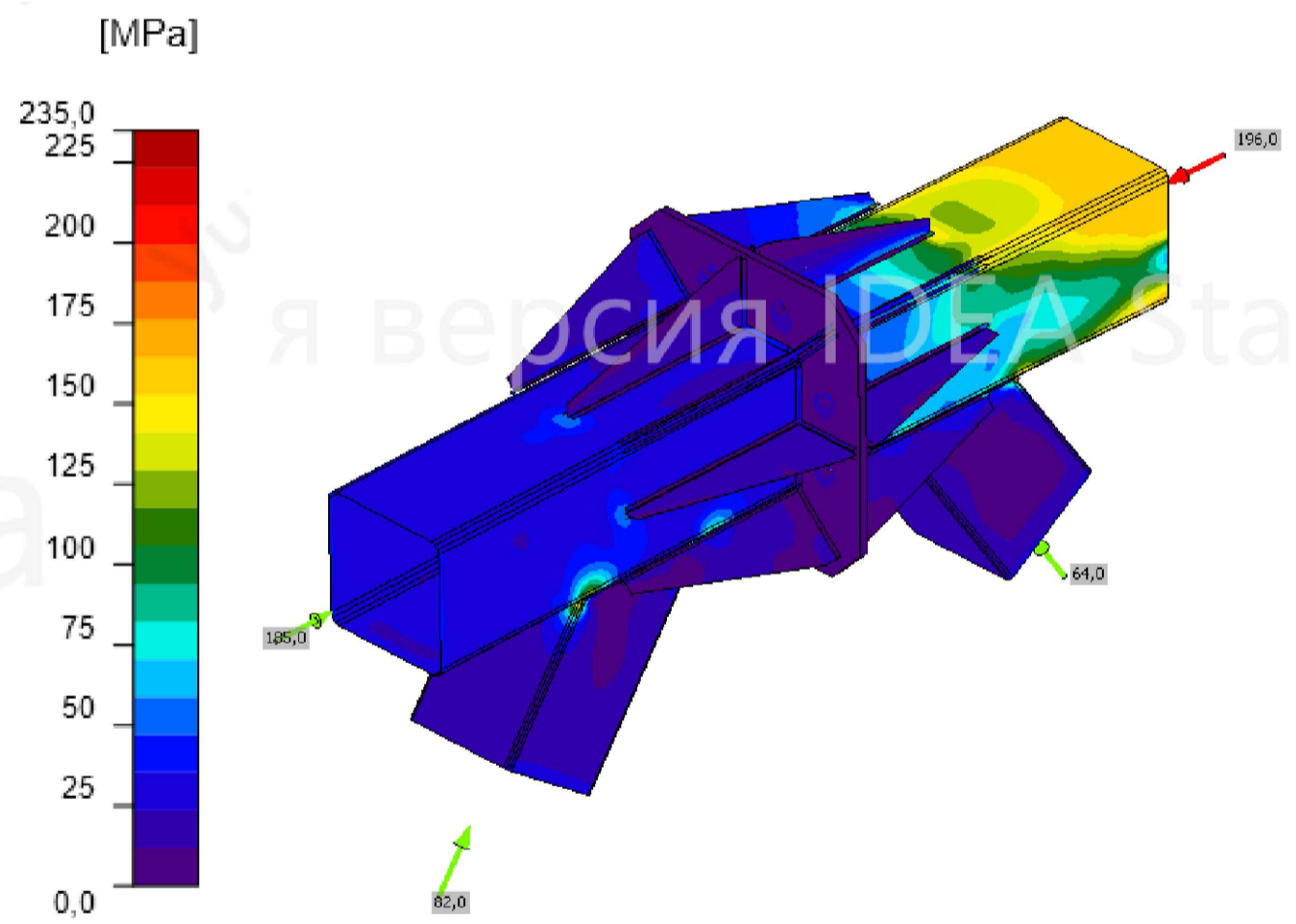
Перевірний розрахунок металевого каркасу будівлі виконаний в "ПК-Ліра-Спр 2024"
Перевірка призначених сталевих елементів за 1-Групою граничних станів



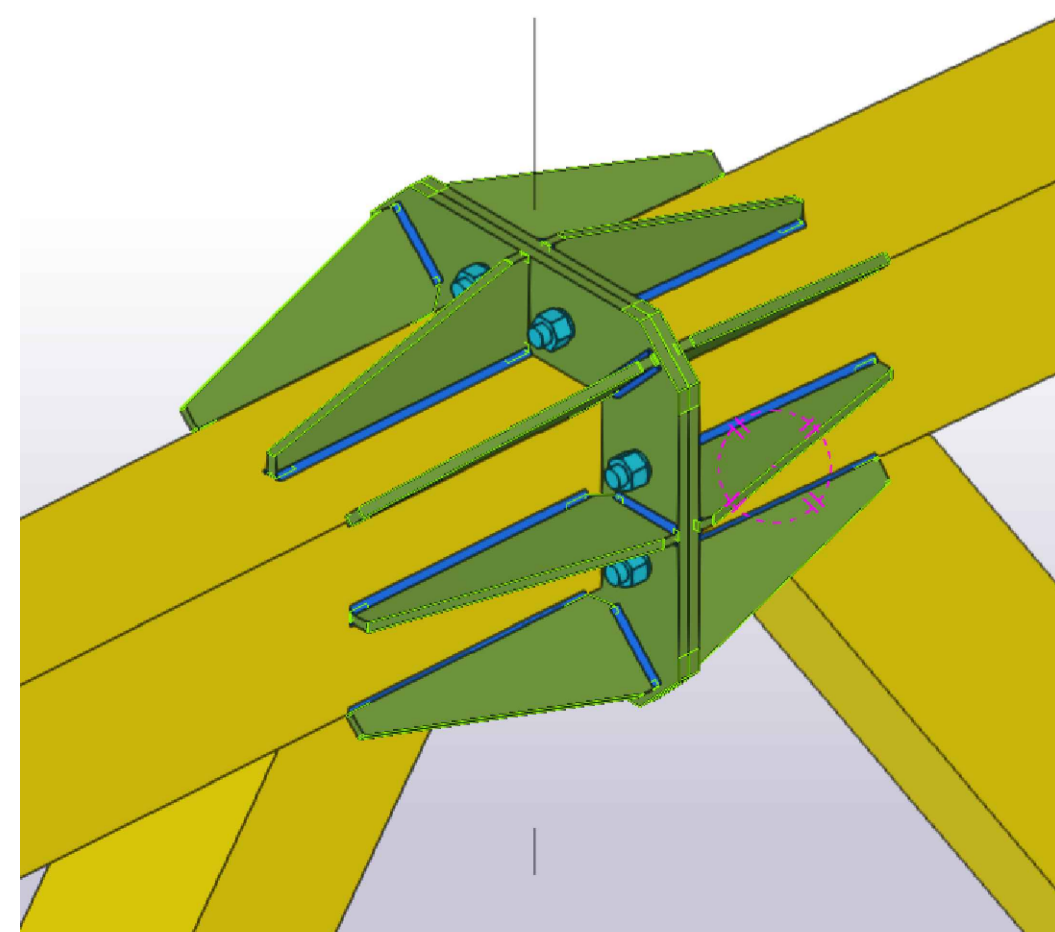
Перевірний розрахунок металевого каркасу будівлі виконаний в "ПК-Ліра-Спр 2024"
Перевірка призначених сталевих елементів за 2-Групою граничних станів



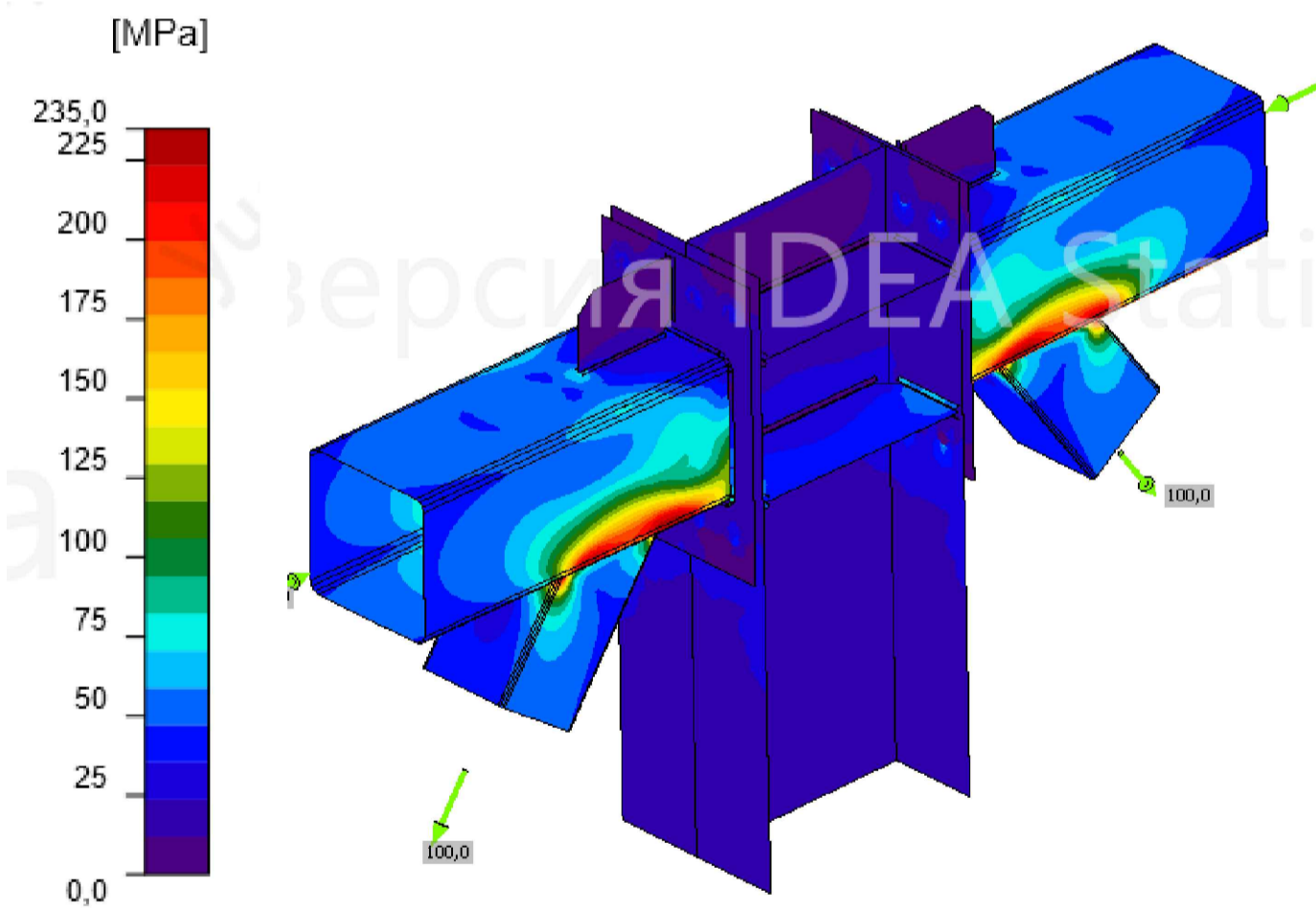
Перевірний розрахунок центрального вузла ферми
Виконаний в "ПК IdeaStatiCa"



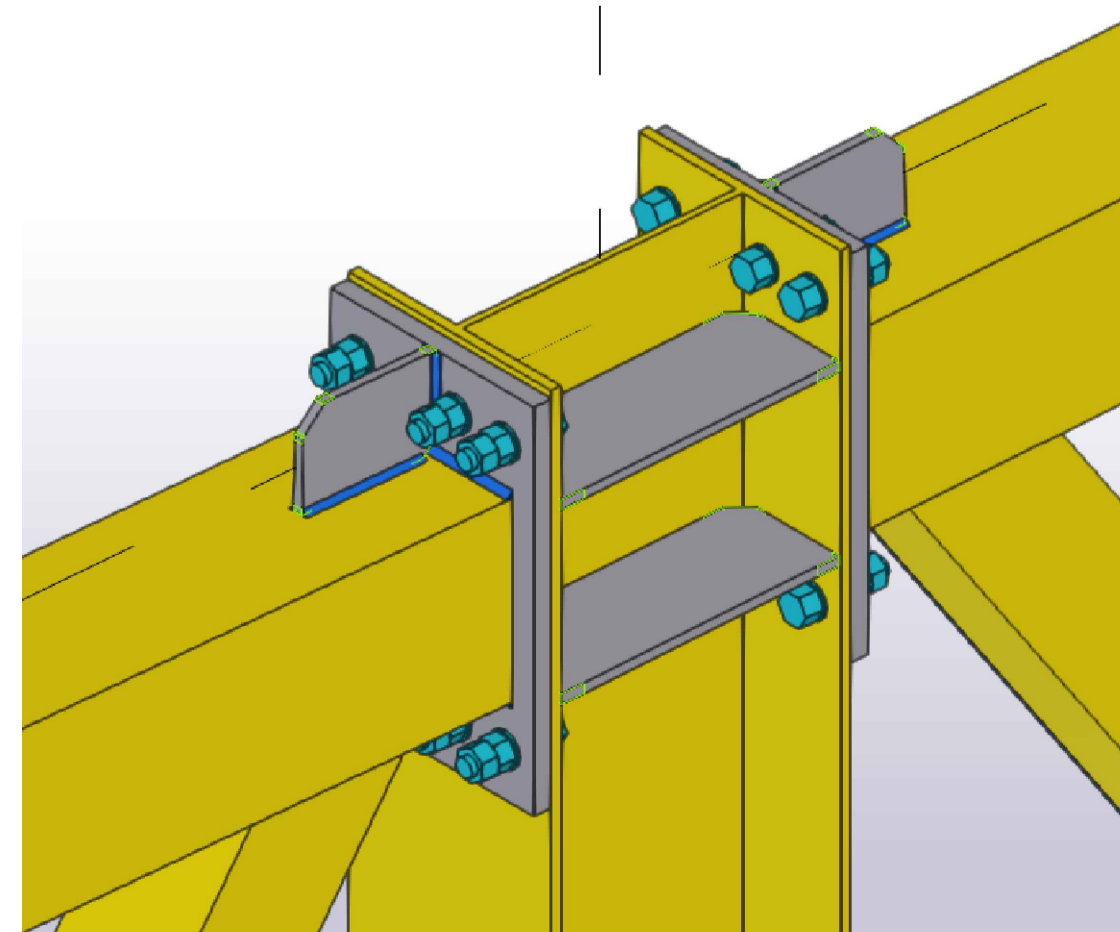
3-D Візуалізація моделі центрального вузла ферми
Виконана в "ПК Tekla Structures-2024"



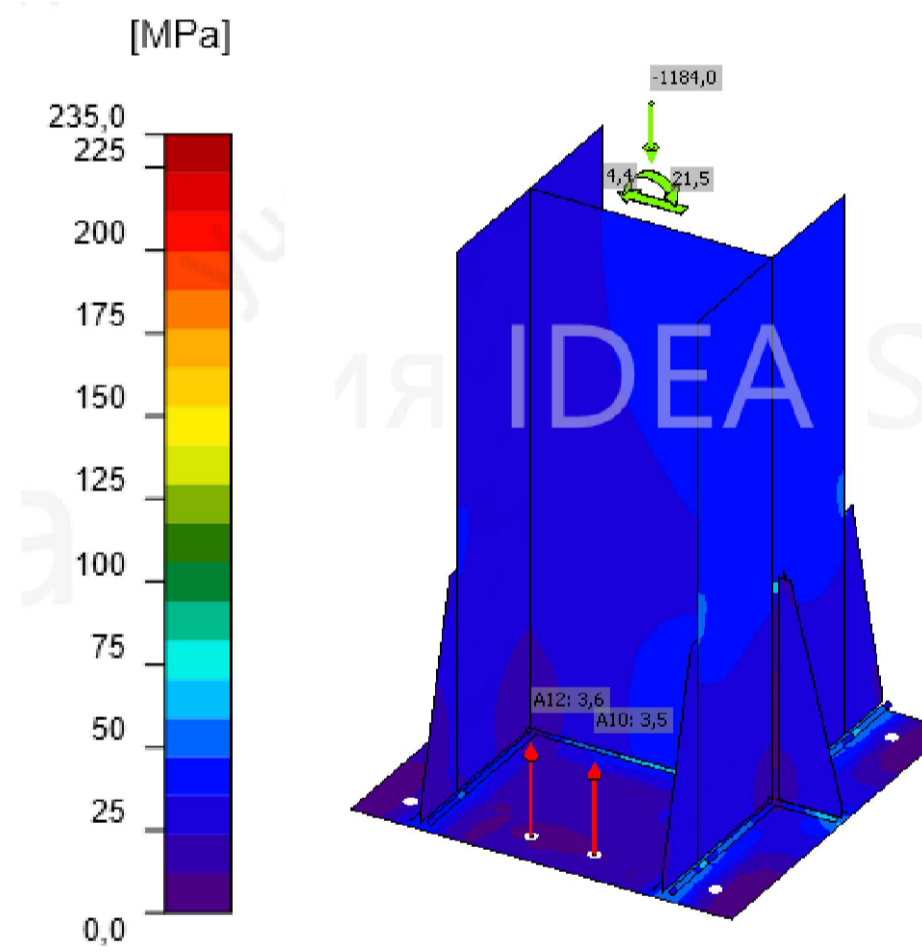
Перевірний розрахунок опорного вузла ферми
Виконаний в "ПК IdeaStatiCa"



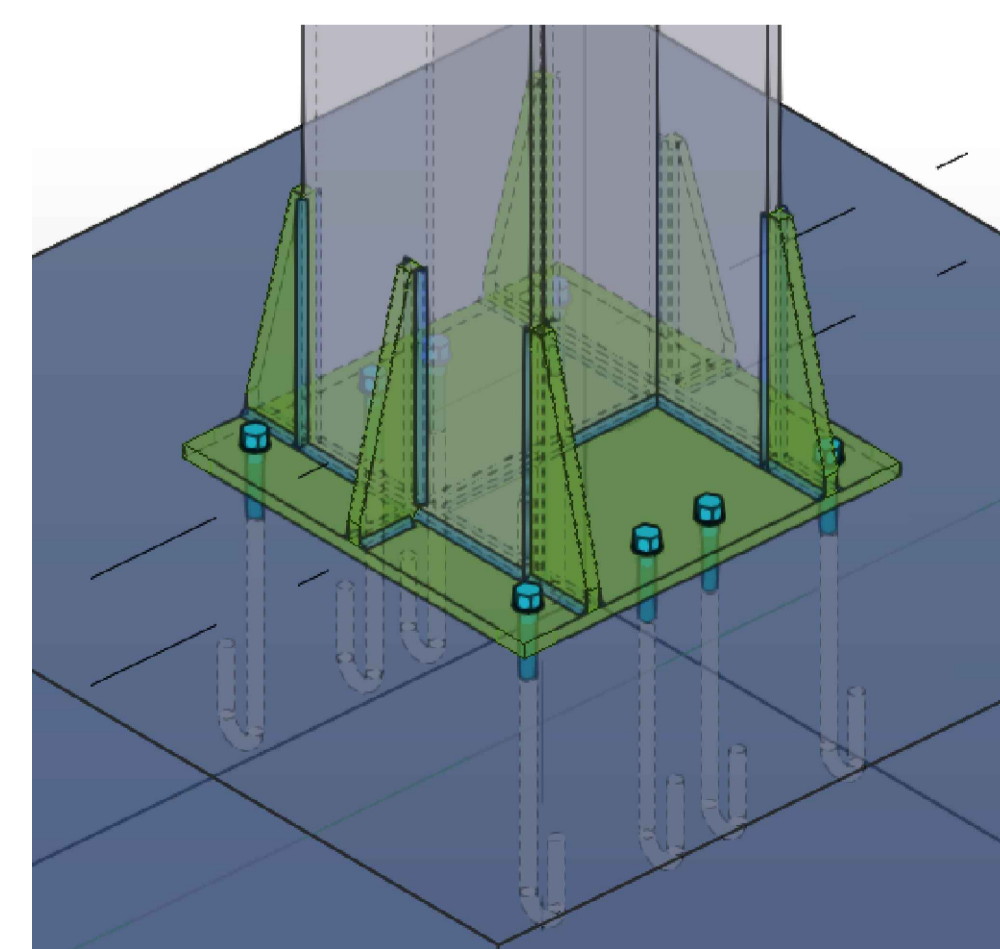
3-D Візуалізація моделі опорного вузла ферми
Виконана в "ПК Tekla Structures-2024"



Перевірний розрахунок вузла бази сталевої колони
Виконаний в "ПК IdeaStatiCa"



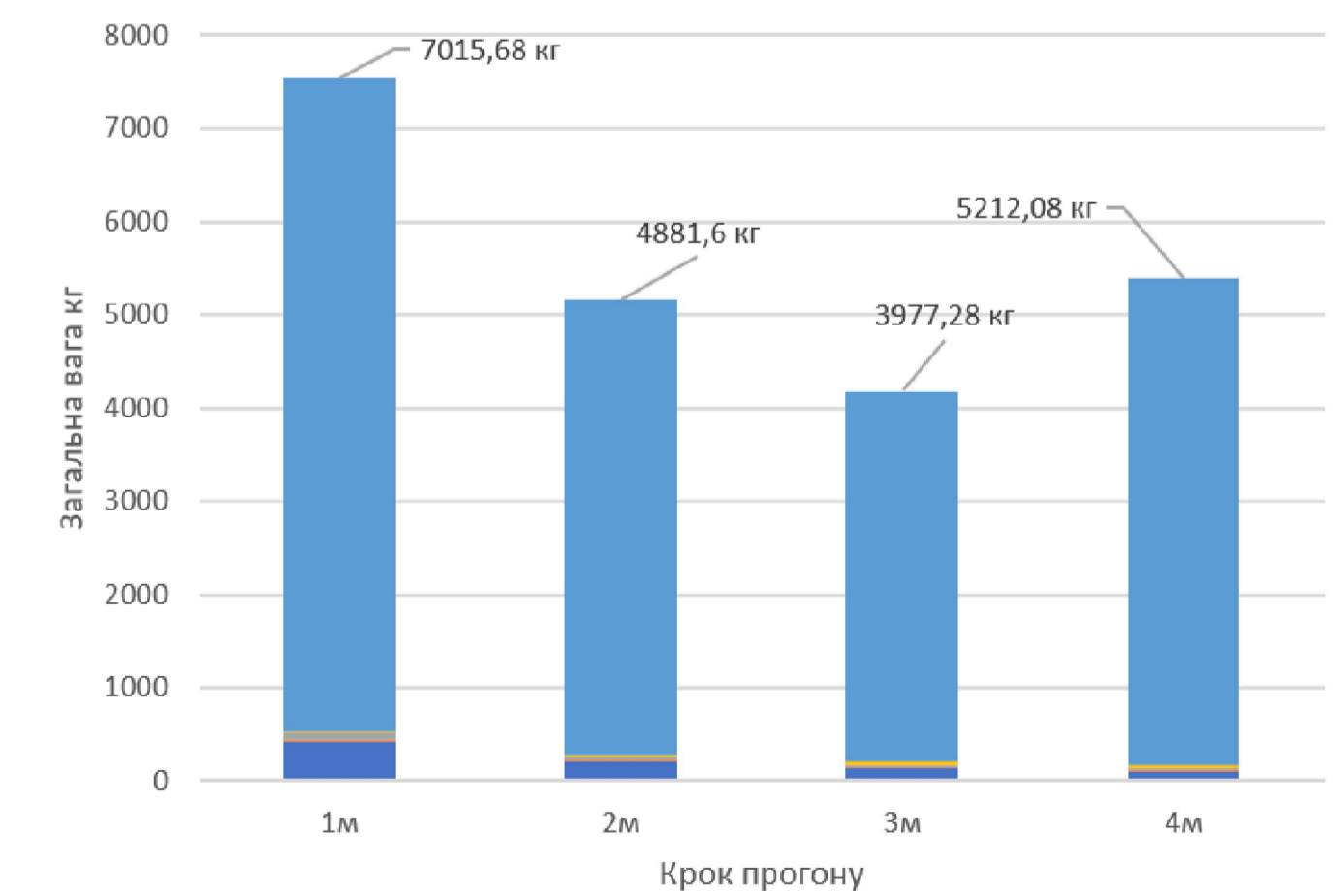
3-D Візуалізація моделі бази колони
Виконана в "ПК Tekla Structures-2024"



ПОРІВНЯННЯ ЗАГАЛЬНОЇ ВАГИ
ФЕРМОВИХ КОНСТРУКЦІЙ ВСІЄЇ
БУДІВЛІ. ТОННАХ



Загальна вага кг прогонів в одному прольоті при умові різного кроку між ними



Атестаційна випускна робота					
Нове будівництво логістично-складського комплексу в селі Святотроїцьке, Бучанського району, Київської області					
Зм.	Кільк.	Архив.	№ док.	Підпис	Дата
Розробив					
Консульт.					
Керівник					
Н. контр.					
Зав. каф.					
Кафедра металевих та дерев'яних конструкцій			Студія	Лист	Листов
			ДП	11	11
Перевірний розрахунок металевого каркасу будівлі виконаний в ПК-Ліра-Спр 2024. Перевірка призначених сталевих елементів за 1-Групою граничних станів. 3-D Візуалізація вузла Перевірний розрахунок вузла виконаний в ПК-ІдеаСтатіСа. Порівняння загальної ваги фермових конструкцій та кроку прогонів			КНУБА зПЦБМ-23		