

**КИЇВСЬКИЙ НАЦІОНАЛЬНИЙ УНІВЕРСИТЕТ**

**БУДІВНИЦТВА І АРХІТЕКТУРИ**

Кафедра Будівельних технологій

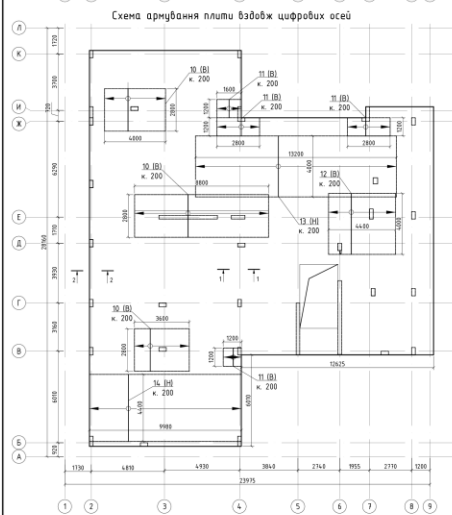
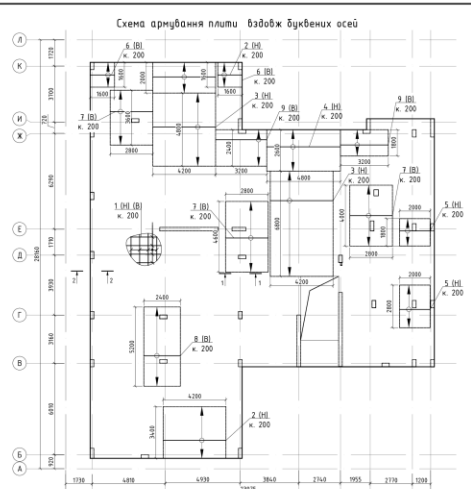
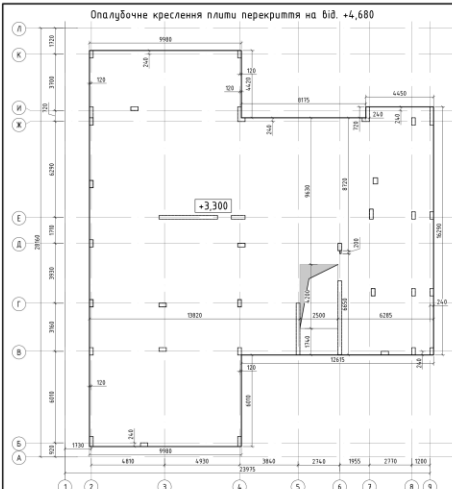
Тема кваліфікаційної роботи: Житловий корпус готельного-комплекс у Черкаській області

Здобувач: Циганенко Олег Григорович

Керівник роботи: Шпакова Ганна Валентинівна







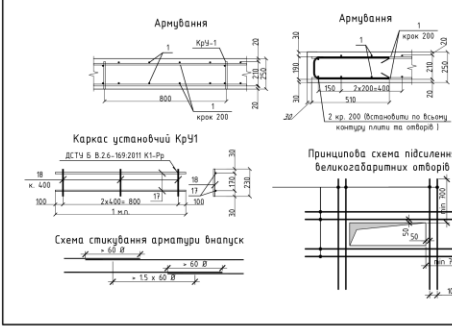
Специфікація на зварні з'явож

Поз.	Ескіз	Марка з'явож	Поз. деп.	Найменування	Кільк.	Маса, кг	Прим.
15		K-1	17	φ 8 А400С ДСТУ 3760:2019 І= 1000	2	0.8	1.1
			18	φ 8 А400С ДСТУ 3760:2019 І= 200	3	0.3	

Специфікація елементів

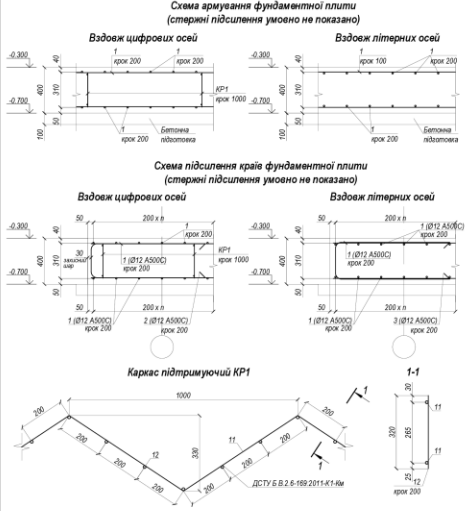
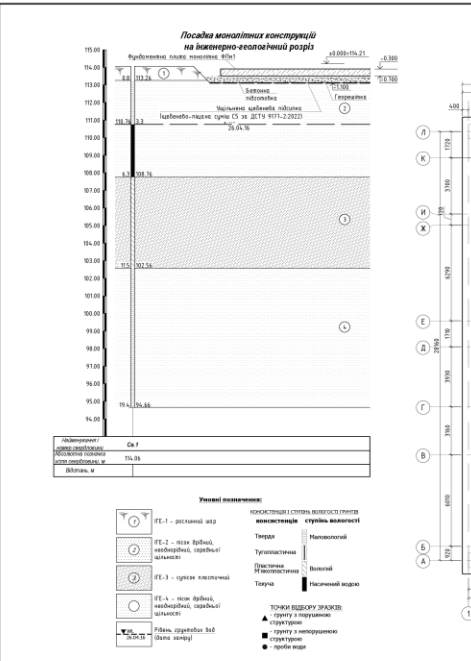
Поз.	Позначення	Найменування	Кільк.	Маса, кг	Примітка
		Плита перекриття ПМ-1		8750.8	
		Деталі			
1		φ 10 А400С ДСТУ 3760:2019 І= 9980 н.п.	1	614.9	5.3
2		φ 10 А500С ДСТУ 3760:2019 І= 4200	23	2.6	69.88
3		φ 8 А500С ДСТУ 3760:2019 І= 4200	63	1.7	116.88
4		φ 8 А500С ДСТУ 3760:2019 І= 4800	13	5.8	75.37
5		φ 8 А500С ДСТУ 3760:2019 І= 2000	23	0.8	18.14
6		φ 18 А500С ДСТУ 3760:2019 І= 1600	36	3.2	57.17
7		φ 16 А500С ДСТУ 3760:2019 І= 2800	61	4.4	269.44
8		φ 14 А500С ДСТУ 3760:2019 І= 2400	26	2.9	75.37
9		φ 25 А500С ДСТУ 3760:2019 І= 1300	21	12.9	271.76
10		φ 16 А500С ДСТУ 3760:2019 І= 2800	82	4.4	362.2
11		φ 20 А500С ДСТУ 3760:2019 І= 1200	42	3	124.23
12		φ 14 А500С ДСТУ 3760:2019 І= 4000	12	4.8	57.97
13		φ 8 А500С ДСТУ 3760:2019 І= 4800	66	1.6	104.72
14		φ 8 А500С ДСТУ 3760:2019 І= 4400	50	1.7	86.76
15*		φ 8 А500С ДСТУ 3760:2019 І= 1100	122	0.4	52.93
16		Каркас К-1	246	1.1	270.6
		Матеріали			
		Бетон С20/25	93.02		m³

поз. \* б.в. Висота бетону



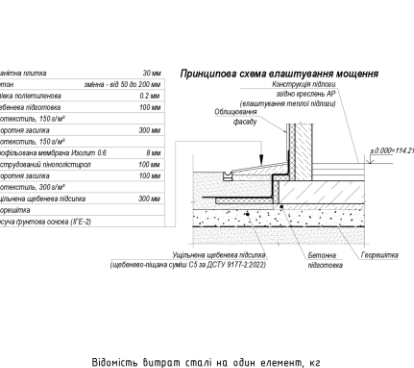
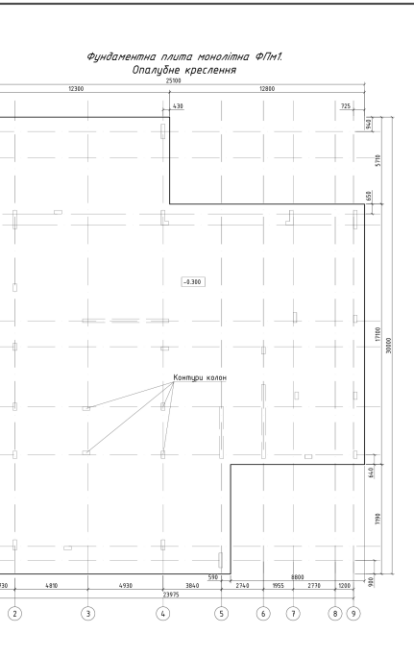
Житловий корпус селянського комплексу у Черкаській області

Зм.	Клас.	Місцевість.	Підпр.	Дата.	Специфікація	Стор.	Архив.	Архив.
					Будівельна конструкція: Основи / Фундаменти	ПД	2	6
					Опалубочне креслення, схема армування з'явож бужевих осей, схема армування з'явож цифрових осей, схема армування плити перекриття	КНУБА	каф.	БТ



Специфікація на 1 м.п.

Марка з'явож	Поз. деп.	Найменування	Кільк.	Маса 1 деп. кг	Маса деп. кг
КР1	11	8А240С ДСТУ 3760:2019 І= м	2.4	0.40	1.71
	12	8А240С ДСТУ 3760:2019 І= 200	6	0.13	



Віомість витрат сталі на один елемент, кг

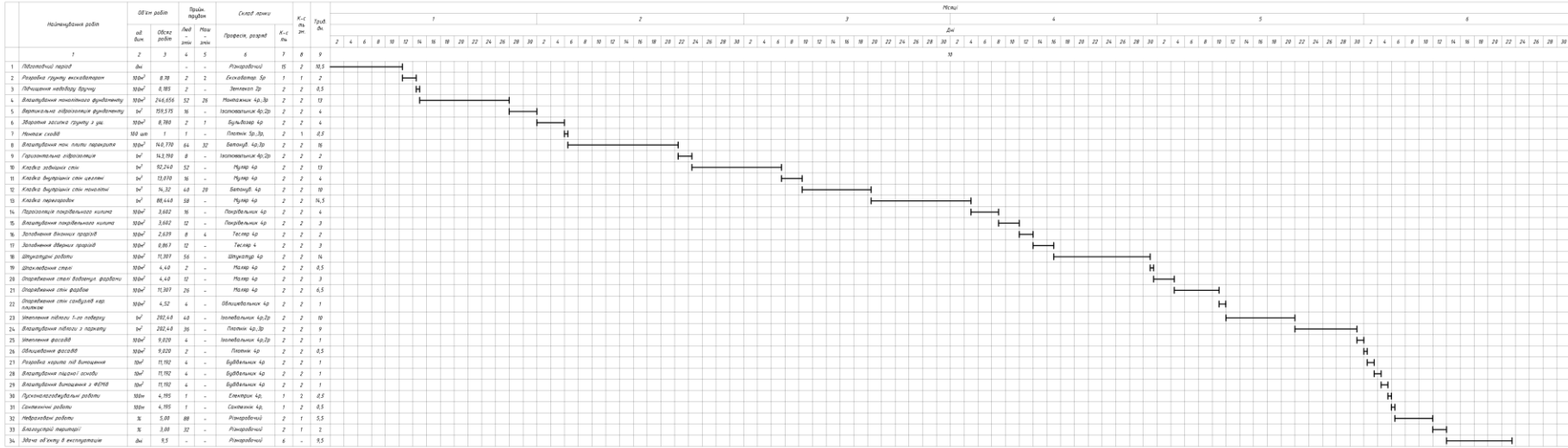
Марка елементу	З'явож арматурні								Всього
	Арматура класу ДСТУ 3760:2019								
	А400С								
ПМ-1	φ8	φ10	φ12	φ14	φ16	φ18	φ20	φ25	8750.8
	643.5	6219.8	46.9	98.7	631.6	51.1	124.2	231.8	

Житловий корпус селянського комплексу у Черкаській області

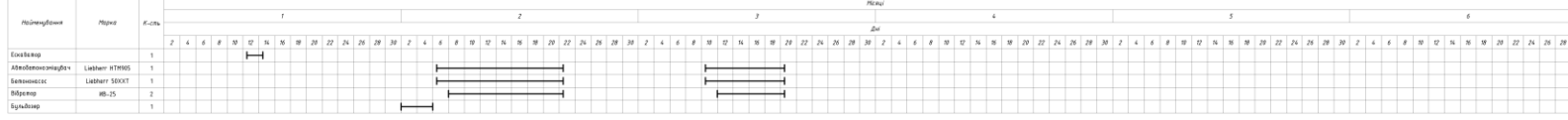
Зм.	Клас.	Місцевість.	Підпр.	Дата.	Специфікація	Стор.	Архив.	Архив.
					Будівельна конструкція: Основи / Фундаменти	ПД	2	6
					Опалубочне креслення, схема армування, схема армування плити перекриття, КР1, іквенерно-геологічний розріз	КНУБА	каф.	БТ



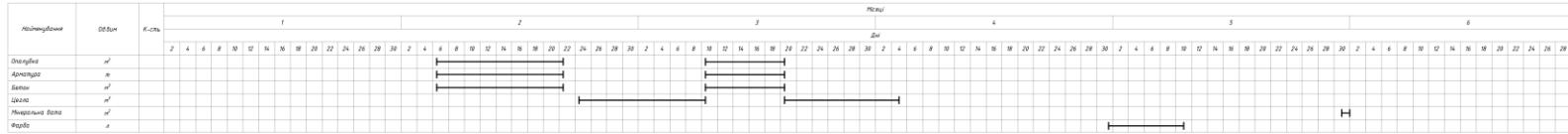
### Календарний графік на виконання робіт на об'єкті будівництва



### Графік руху основних будівельних машин на об'єкті будівництва



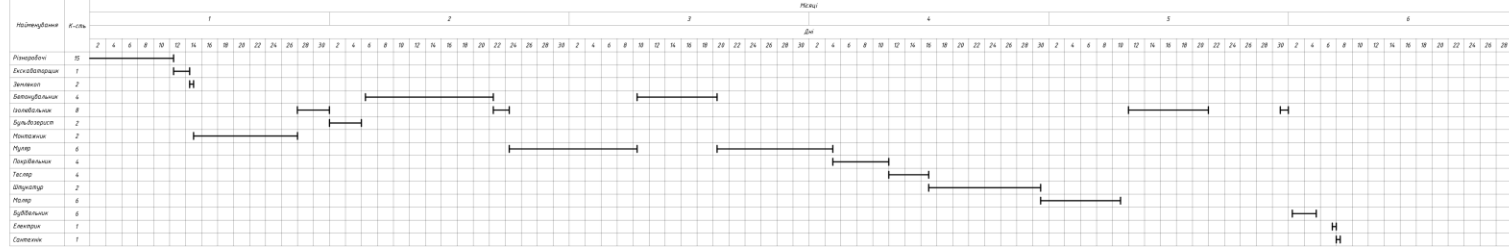
### Графік поставки на об'єкт будівництва конструкцій, виробів і матеріалів, устаткування



### Техніко-економічні показники

Показник	Об'єм	Показники	
		По нормі	Фактично
1. Трудоемкість будівництва	м³	171,171	173,5
2. Трудоемкість	м³-км	365,47	557
3. Площа забудованості	км²	0,229	14
4. Вартість на 1 м³ будівництва	м³/т-р	3,33	16,42
5. Залежна площа будівництва	м²	-	164,02
6. Залежна об'єм будівництва	м³	-	3919
7. Залежна вартість на матеріал	м³, грн	-	47,989
8. Вартість 1 м³ будівництва	м³	-	16577

### Графік руху робочих кадрів на об'єкті будівництва



ІНВЕСТИЦІЙНА ЛОБІ			
Здійняти програму будівництва			
Житловий корпус селянського комплексу у Черкаській області			
Техніко-економічні показники			
Заб. кар'єру	Уточнений	Підпис	Дата
Розробка	Щодо	Підпис	Дата
Консультація	Щодо	Підпис	Дата
Керівник ДП	Щодо	Підпис	Дата
Заб. кар'єру	Уточнений	Підпис	Дата
Методичні показники: Середня норма будівництва на 1 м³ будівництва матеріальних кадрів на період будівництва робіт		Своєю	Архів
Техніко-економічні показники		ПД	4
КНУБА каф. БТ		Архів	6





Дякую за  
увагу!