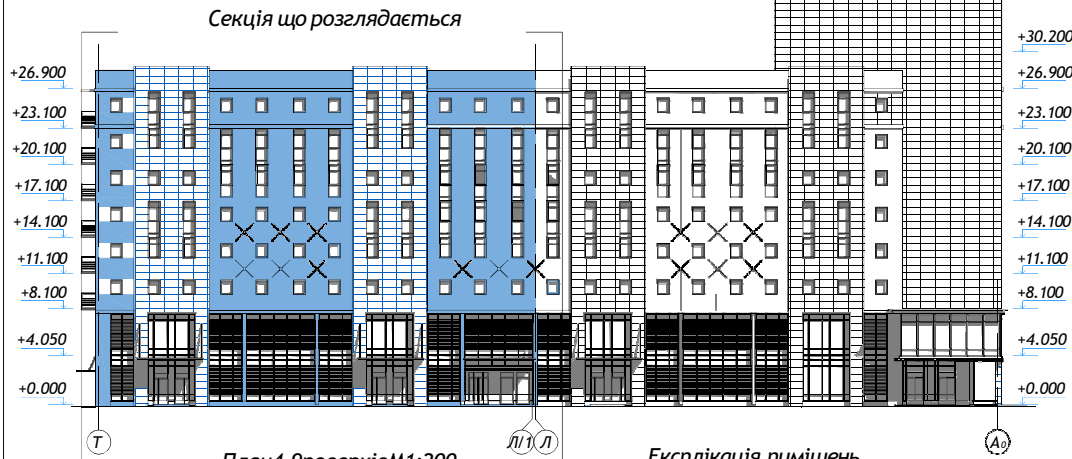
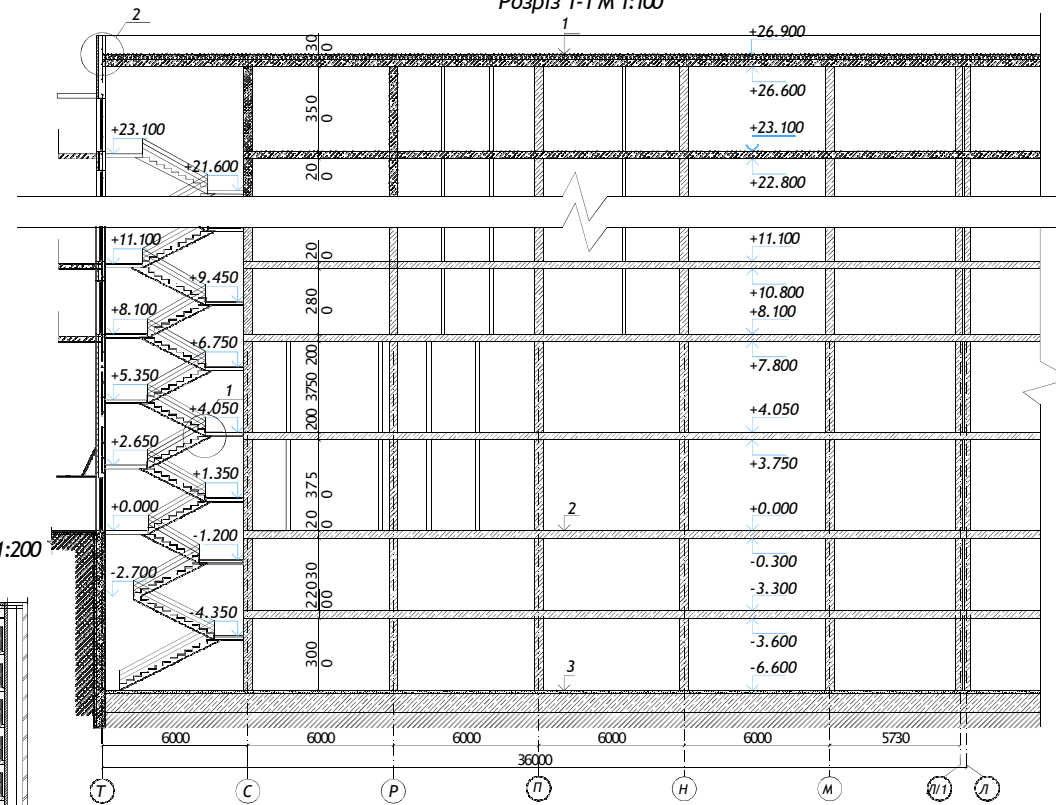


Фасад в осях Т-А0 М 1:200



Секція що розглядається

Розріз 1-1 М 1:100

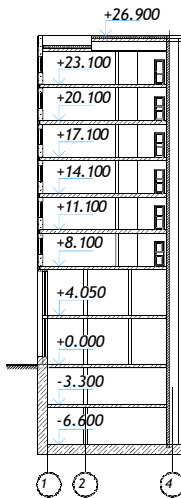


План 4-9 поверхів М 1:200

Експлікація приміщень 4-9 поверхів

№ поз.	Найменування	Площа кв.м
1	Коридор	9,76
2	Службове приміщення	9,52
3	Бойна кімната	4,29
4	Чергова по поверху	12,0
5	Прасувальна	8,0
6	отельний номер (x12)	11,27
7	Службова кімната(x6)	0,81

Розріз А-А М 1:200



Експлікація приміщень в секції Л-Т по позначці +4.050

№ поз.	Найменування	Площа кв.м
1	Обідня зона ресторану	97,9
2	Кухня	152,22
3	Санвузол (x2)	5,23
4	Чоловіча роздягальня	7,34
5	Жіноча роздягальня	11,13
6	Вантажна 2-го поверху	31,31

Експлікація приміщень в секції Л-Т по позначці +0.000

№ поз.	Найменування	Площа кв.м
1	Обідня зона ресторану	97,9
2	Кухня	149,2
3	Санвузол (x2)	5,23
4	Чоловіча роздягальня	7,34
5	Жіноча роздягальня	11,13
6	Вантажна 1-го поверху	13,98
7	Вантажна 2-го поверху	16,4

Експлікація приміщень в секції Л-Т по позначці -3.300

№ поз.	Найменування	Площа кв.м
1	Паркінг	341,92
2	Гамбур	2,64
3	Самбур	4,52
4	Сходові клітини (x2)	14,91

Склад покриття 1

Морозостійка керамічна плитка з рифленою поверхнею -10мм
Шар морозостійкої клеючої мастики-4мм
Цем.-піщана стяжка М150 армована сіткою 100x100@6A1 -40мм
2 шари наплавленої гідроізоляції -8мм
Утеплювач У=125 кг/куб.м. на гарячій бітумній мастиці -120мм.
Вирівнююча цем. піщана стяжка 10-30мм
Підготовка з керамзитобетону по ухилу 10-100мм
З/Б монолітна плита перекриття -200мм

Склад перекриття 2

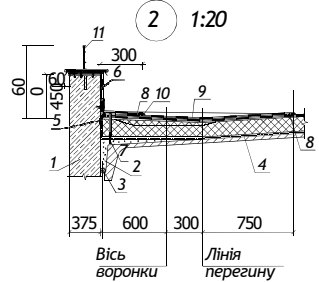
Кам'янокерамічні плитки на клеючій основі товщиною 8-16мм
Гідроізоляція SUPERFLEX 10-1,5мм
Цем.-піщана стяжка М-200 -30мм
Керамзитбетон В15 -35мм
Монолітна з/б плита-200мм

Склад перекриття 3

Полімерцементний бетон -2мм
Цем. піщана стяжка -40-60мм
Поліетиленова плівка
2 шари гідроізоляції SUPERFLEX 10 -3мм
Залізобетонна плита з бетону класу В25, армована сітками в 2-х рівнях з арматури Ø2 А400С кроком 150x150 -120мм
Шар втрамбованого щебню в ґрунт основи -100мм

Примітки:

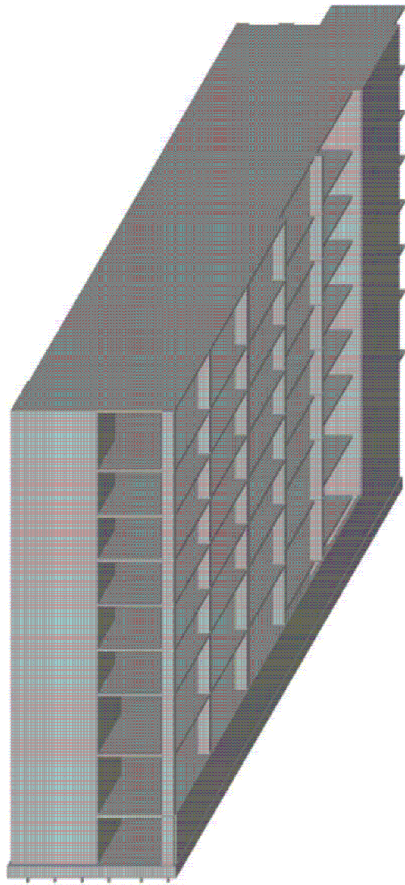
1. За відмітку 0.000 беремо рівень чистої підлоги
2. Читати разом з листами 2-6
3. Район будівництва Місто Київ
4. Будівля відноситься до першого кліматичного району



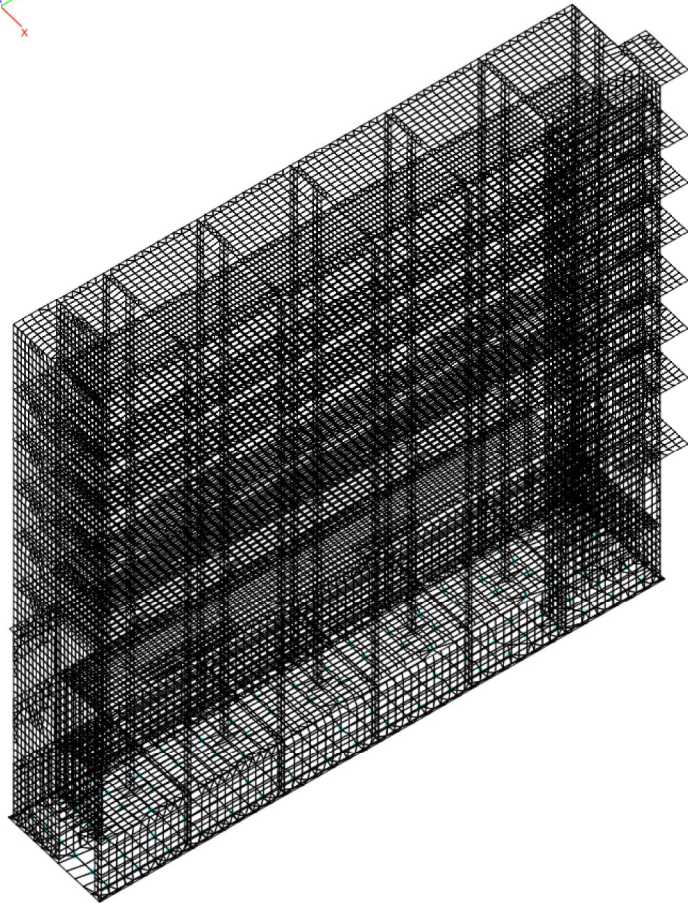
До вузла 2:
Парпет легкий бетон ущільнювач пароізоляційна плівка бутилова двустороння стрічка оцинкована покривельна жест елементи кріплення зварний шов підсилення ендови 10 огорожа на парпеті

Атестаційна робота бакалавра				
Офісно-готельний центр по вул. Ползунова 6 у Солом'янському районі м.Київ				
Заб. Клієнт	Зок	№ з/б	Підпис	Дата
Розробник	Міщенко С.С.			
Керівник	Козлова О.В.			
Консульт.	Григоренко А.С.			
Архітектура планувальні рішення			Смайл	Аркуш
			Д	1
				6
Фасад Т-А0, плани по позначках -3.300; +0.000; +4.050; план 4-9 поверхів, розріз 1-1, розріз А-А; вузол 1, вузол 2, схема будівлі			КНУБА, ПЦБ-44 Кафедра будівельної механіки	

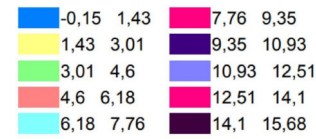
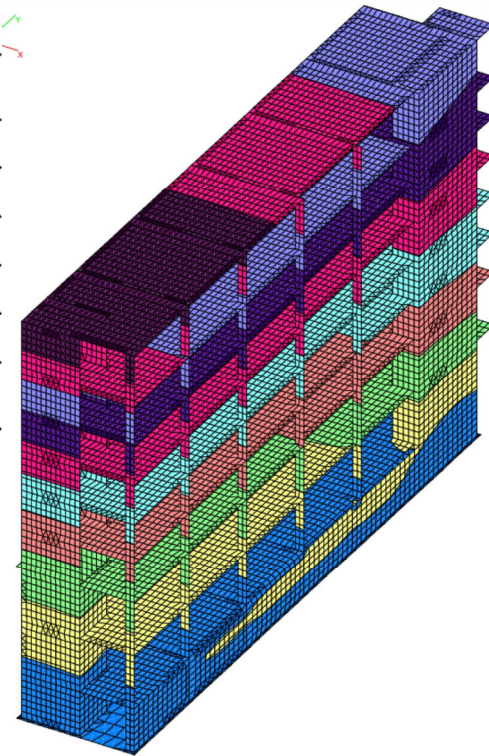
3D схема секції №1



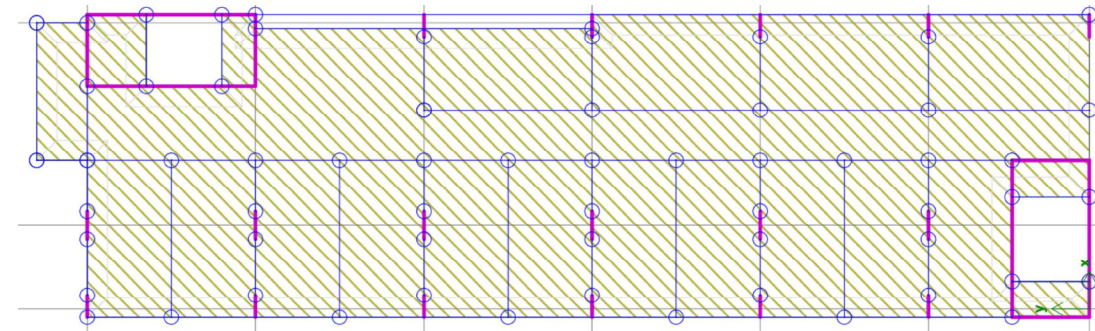
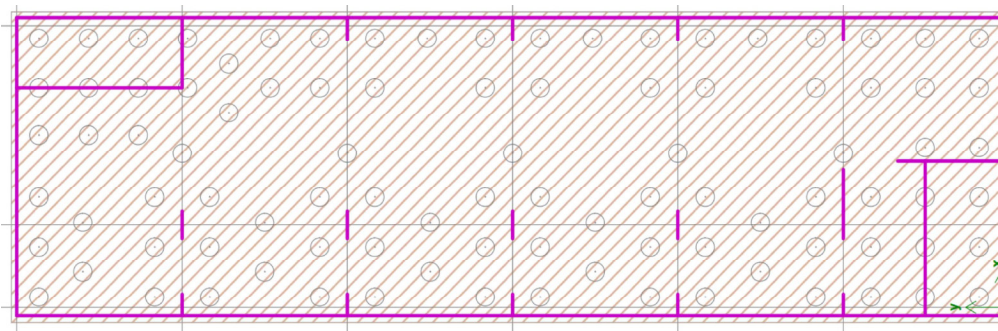
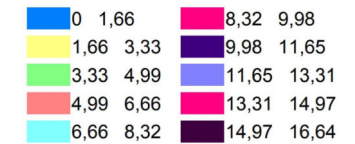
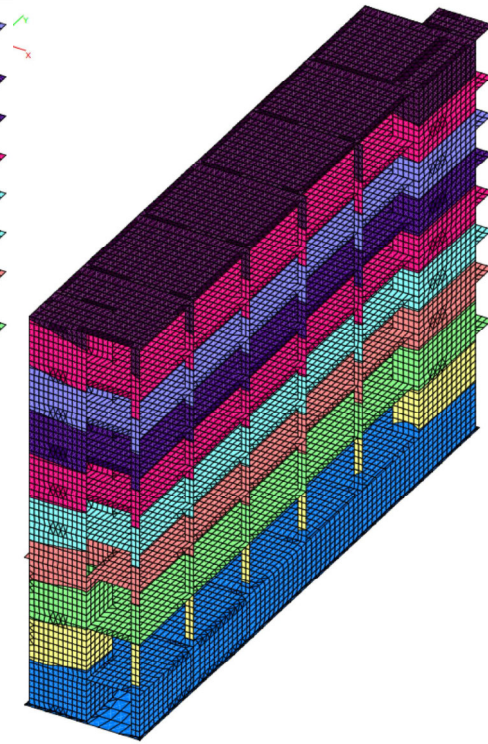
Розрахункова схема у SCAD



Переміщення по осі X

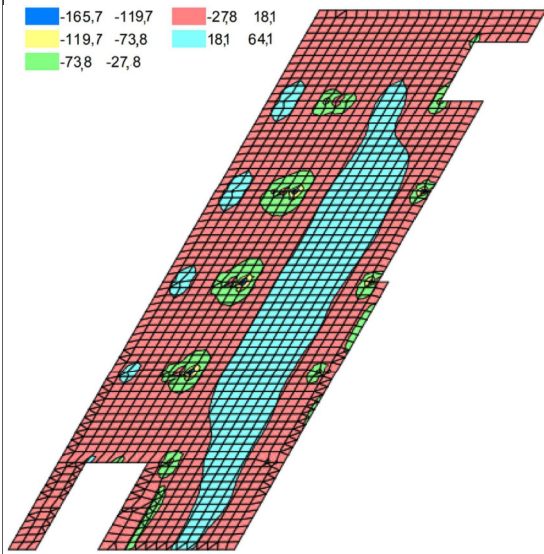
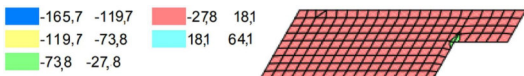


Переміщення по осі Y

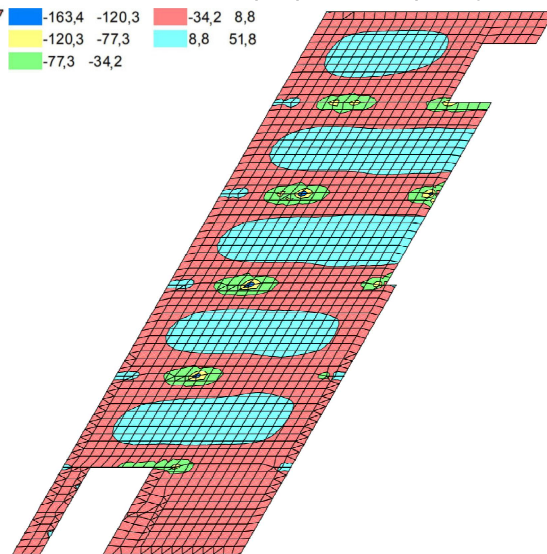
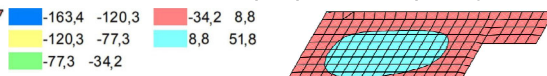


Атестаційна робота бакалавра					
Офісно-готельний центр по вул. Ползунова 6 у Солом'янському районі м.Київ					
Зад.	Курс	Арх	№ док	Підпис	Дата
Розробник	Мітасюк С.С.				
Керівник	Костин О.В.				
Консульт.	Костин О.В.				
Вис. кафедри	Лішман Л.П.				
Спеціальна частина				Студія	Архив
3D схема, переміщення по осі X та Y, розрахункова схема, палове поле та розтвір				Д	5
				Архив	6
				КНУБА, ПБ-44 Кафедра будівельної механіки	

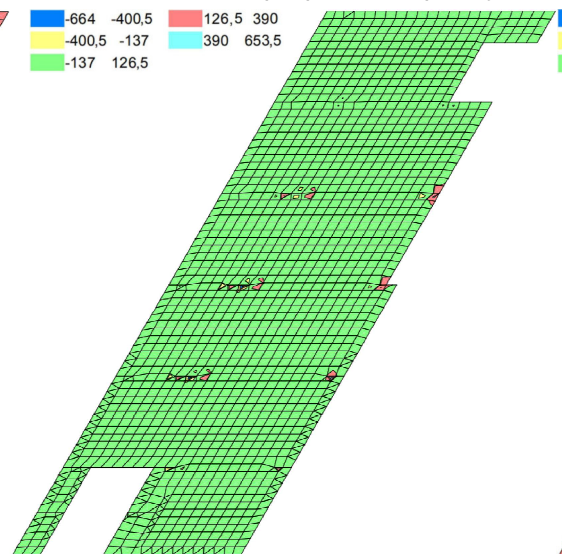
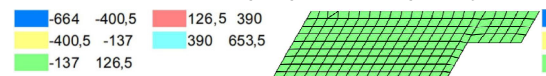
Ізополя напружень M_x
плити перекриття паркінгу



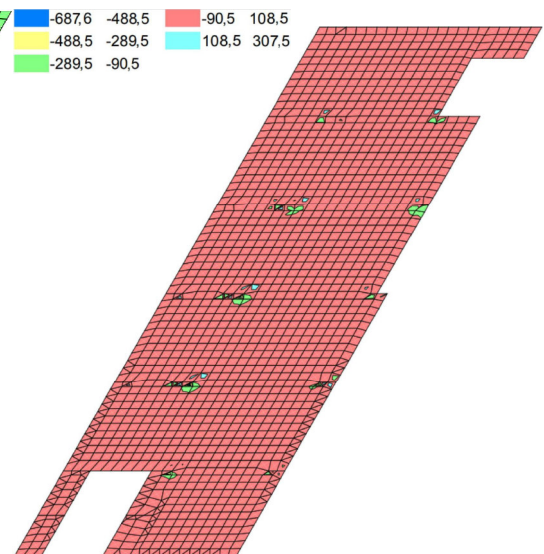
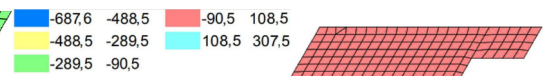
Ізополя напружень M_y
плити перекриття паркінгу



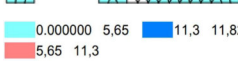
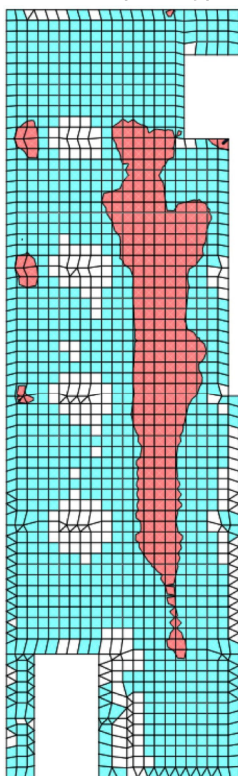
Ізополя напружень Q_x
плити перекриття паркінгу



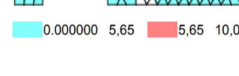
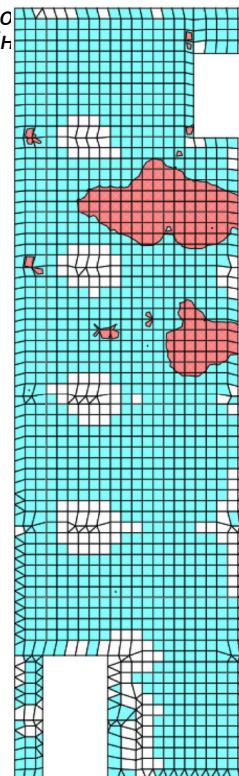
Ізополя напружень Q_y
плити перекриття паркінгу



Нижня арматура

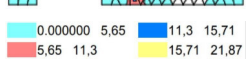
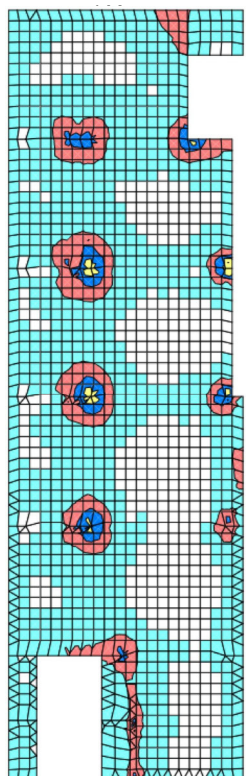


Нижня арматура

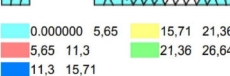
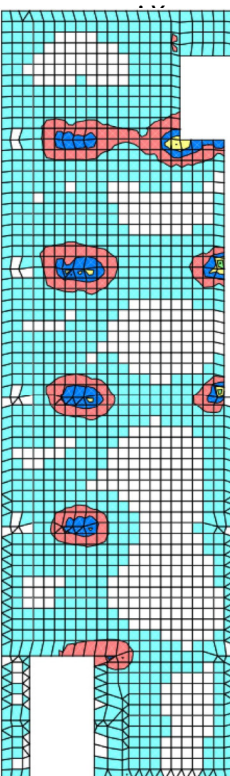


Армування плити перекриття паркінгу

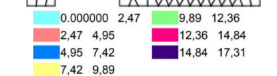
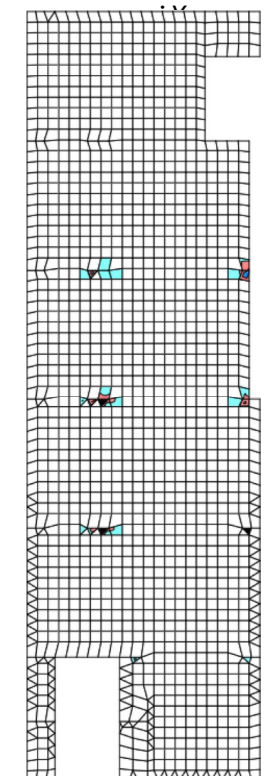
Верхня арматура



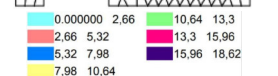
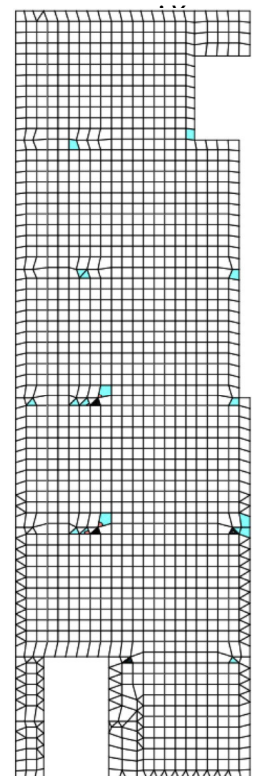
Верхня арматура



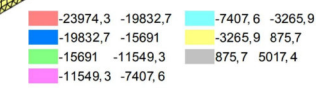
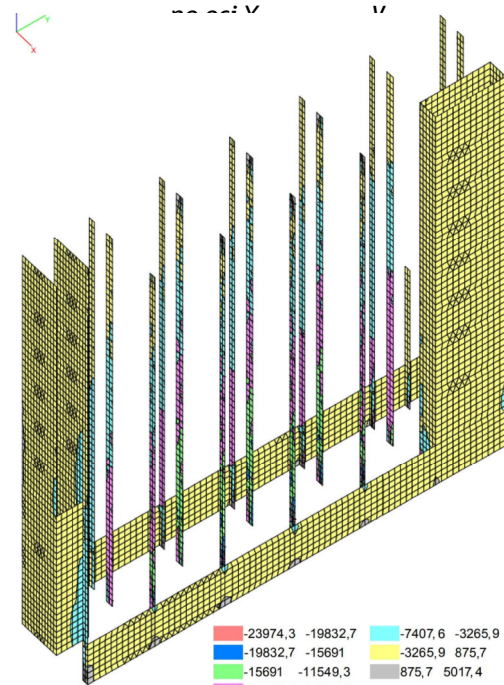
Поперечна арматура



Поперечна арматура



Ізополя вертикальних



Атестація на роботу бакалавра					
Офісно-готельний центр по вул. Ползунова 6 у Солом'янському районі м.Київ					
Заб.	Київ	Арх	№ док	Підпис	Дата
Розробник	Київський С.С.				
Керівник	Київський С.С.				
Коректор	Київський С.С.				
Вис. кафедри	Ліжман Л.П.				
Спеціальна частина			Сталеві	Армування	Армування
Д			6	6	
Модель напружень, армування плити перекриття паркінгу, Ізополя вертикальних напружень у пілонах та стінах			КИЇВ, ПЛБ-44 Кафедра будівельної механіки		