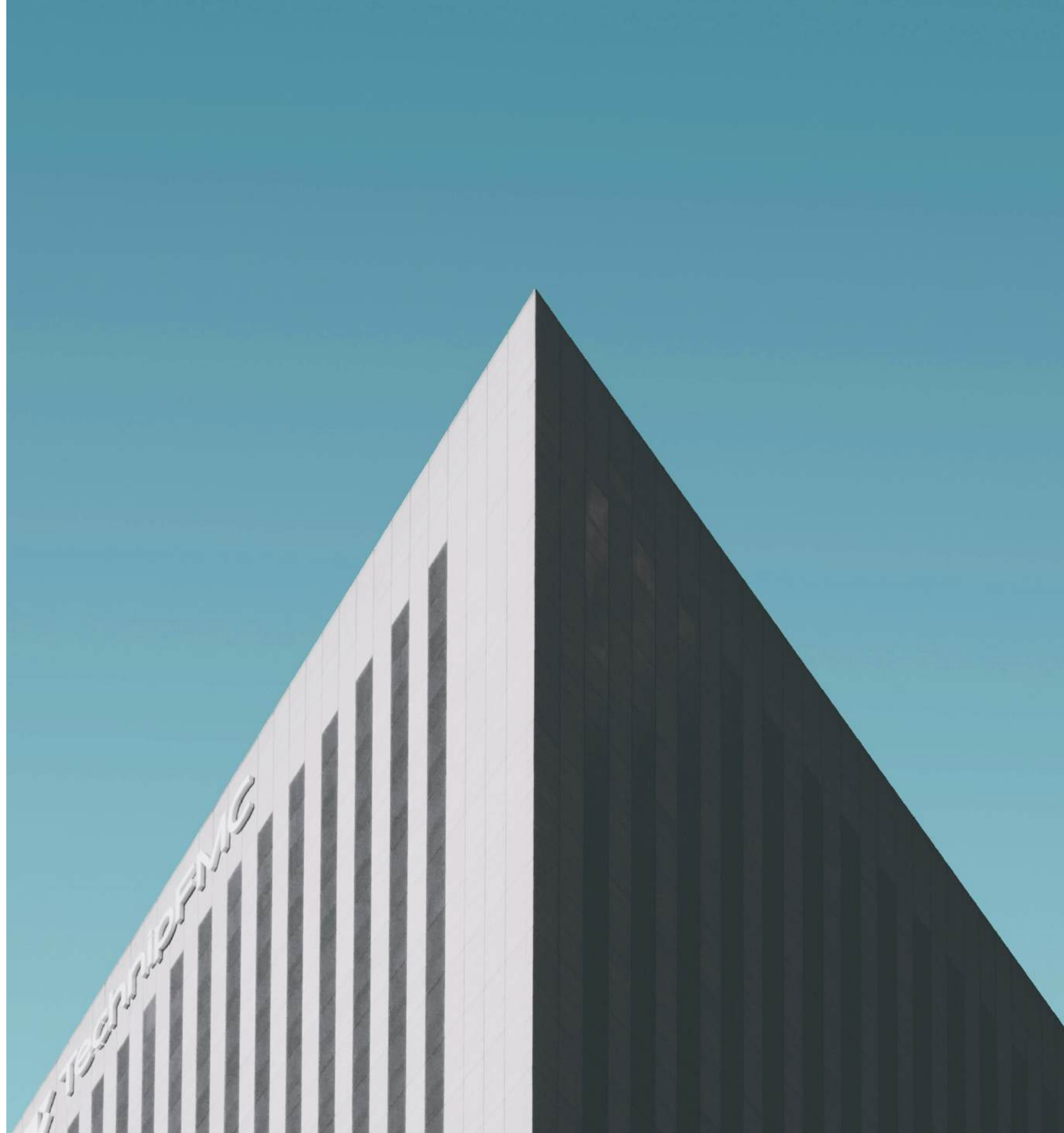


Міністерство освіти і науки України  
Київський національний університет будівництва і архітектури

# Культурний центр у м.Києві Cultural center in Kyiv

Виконав ст.гр. АРХ 21-3Б Костенко І.Р.  
Керівник: доц. Акопнік С.В.

Київ 2025

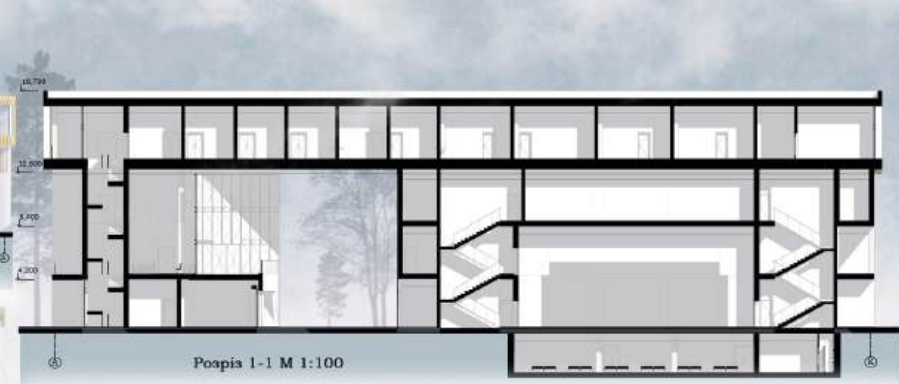




Фасад в осях А-К М 1:100



Фасад в осях К-А М 1:200



Розріз 1-1 М 1:100



Ситуаційна схема



Генеральний план М 1:500

- ВІСЬКА ПЕРШОГО ПОВЕРХУ:**
- 01 Вестибюль - 478,8 кв.м
  - 02 Салончик чайний - 25,2 кв.м
  - 03 Салончик жіночий - 31,6 кв.м
  - 04 Салончик для акторів з виваждисті - 16,3 кв.м
  - 05 Театр - 16,3 кв.м
  - 06 Паркинг - 60,1 кв.м
  - 07 Каса - 2,2 кв.м
  - 08 Туалетна кімната - 26,1 кв.м
  - 09 Туалетна кімната - 340,9 кв.м
  - 10 Сходи для сцени - 3,0 кв.м
  - 11 Каса - 1,0 кв.м
  - 12 Каса для продажу квитків - 17,2 кв.м
  - 13 Салончик чоловічий з душем для персоналу - 16,7 кв.м
  - 14 Салончик чайний з душем для персоналу - 20,2 кв.м
  - 15 Салончик для акторів з виваждисті з паркова - 4,0 кв.м
  - 16 Виставочна кімната - 12,0 кв.м
  - 17 Туалетна кімната - 2,8 кв.м
  - 18 Туалетна кімната - 2,8 кв.м
  - 19 Каса - 17,2 кв.м
  - 20 Каса - 30,0 кв.м
  - 21 Каса для продажу квитків - 10 кв.м
  - 22 Каса - 18,2 кв.м
  - 23 Аудіо - 1,8 кв.м
  - 24 Каса для квитків - 5,0 кв.м
  - 25 Каса для квитків - 5,0 кв.м
  - 26 Каса для квитків - 1,8 кв.м
  - 27 Каса - 5,0 кв.м
  - 28 Вестибюль - 9,0 кв.м
  - 29 Каса - 48,5 кв.м
  - 30 Аудіо - 1,8 кв.м
  - 31 Роздягальня жіноча - 22,7 кв.м
  - 32 Роздягальня чоловіча - 19,5 кв.м
  - 33 Салончик чайний - 11,6 кв.м
  - 34 Салончик чоловічий - 16,3 кв.м
  - 35 Салончик для акторів з виваждисті - 4,8 кв.м
  - 36 Салончик - 2,4 кв.м
  - 37 Зала для танців - 99,8 кв.м
  - 38 Зала для танців 2 - 50,6 кв.м
  - 39 Каса - 30,2 кв.м
  - 40 Туалетна кімната - 27,3 кв.м
  - 41 Діловодство - 9,4 кв.м
- Загальна площа 1-го поверху - 2082 кв.м

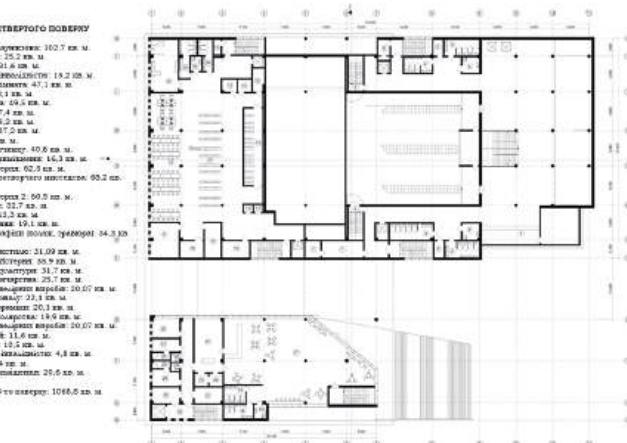
- ВІСЬКА РЕМАНУ:**
- 1 - Вхід 1
  - 2 - Сходи на 2 поверх (вхід 2)
  - 3 - Вхід 3
  - 4 - Аудіо виваждисті
  - 5 - Парковка
  - 6 - В'їзд в парковку "Червоний Босоні"
  - 7 - В'їзд в спортивні зони, Косієвська Дачка
  - 8 - Сценар



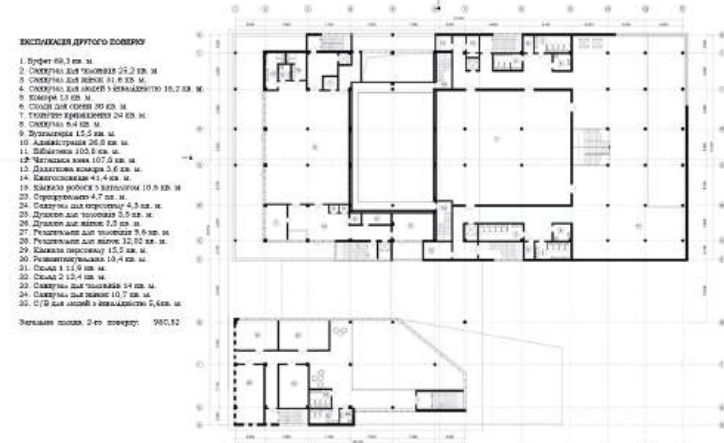
План першого поверху на відм. +0,000 М 1:100



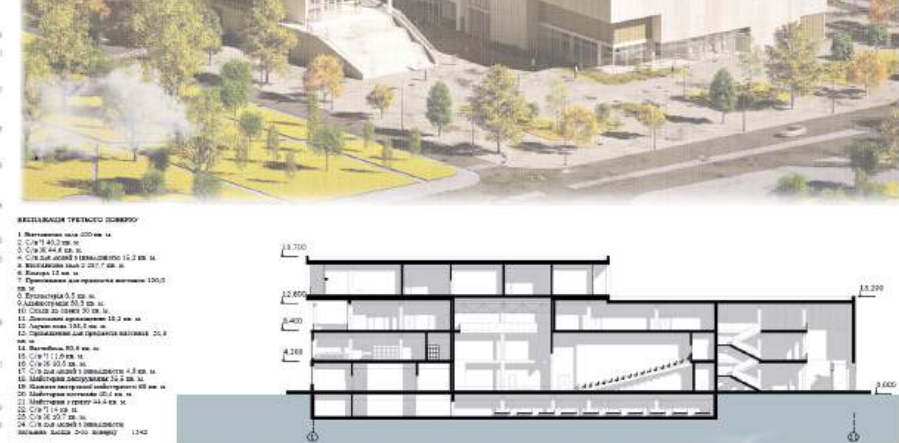
План поверху на відм. +12,600 М 1:200



План поверху на відм. +4,200 М 1:200



План поверху на відм. +8,400 М 1:200



Розріз в осях 2-2 М 1:200



Аксонетрична вибух - схема



**Культурний центр у м. Києві**  
Cultural center in Kyiv

Проект є архітектурною відповіддю на монотонність забудови, створюючи новий громадський символ для району. Його динамічний об'єм формує відкритий простір для творчості, спілкування та єднання громади.

Комплекс поєднує сучасну театральну залу, виставковий простір та багатопрофільний центр мистецтв. Архітектура, що базується на принципах відкритості та взаємодії, створює комфортну платформу для культурних та освітніх проєктів.






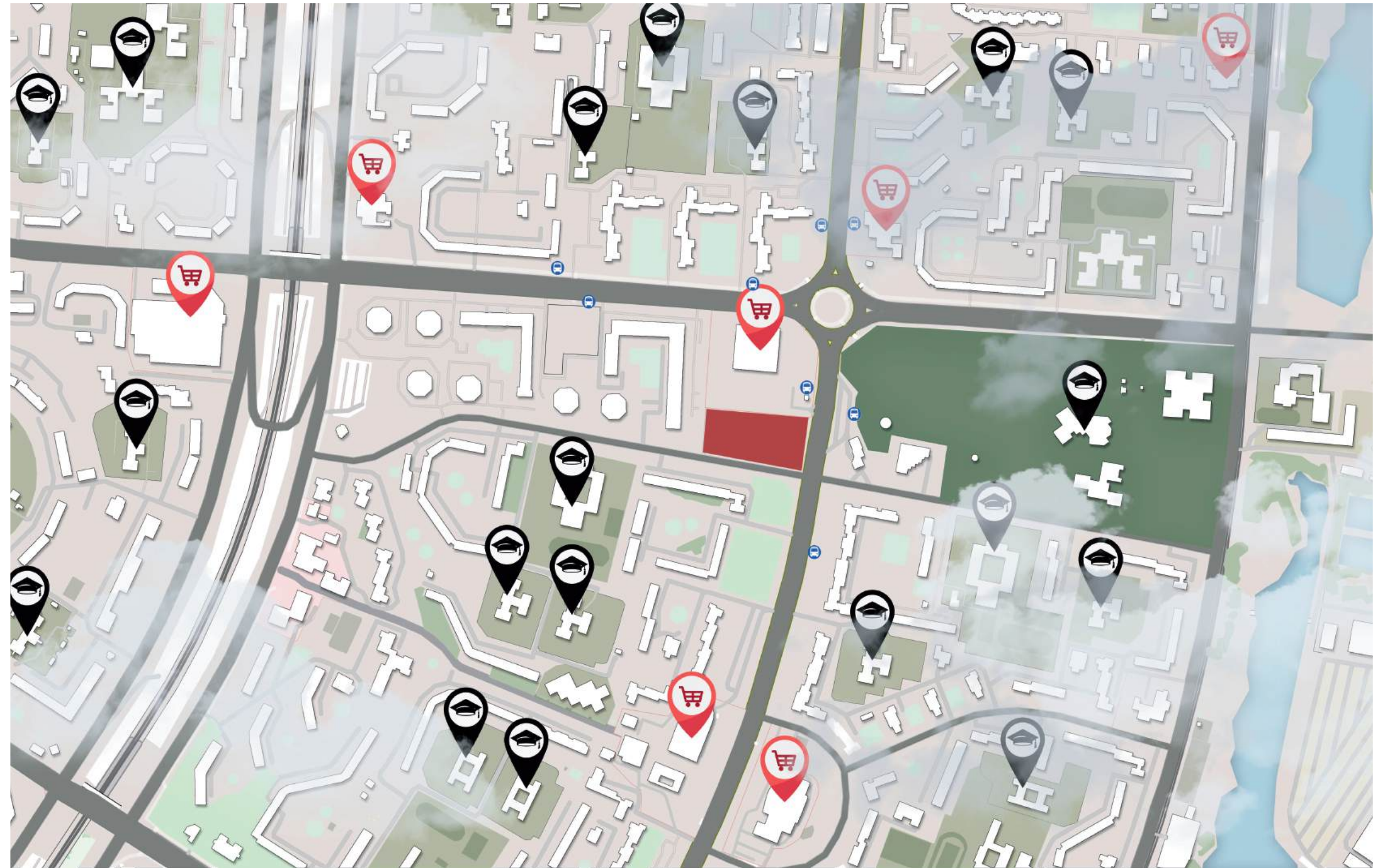
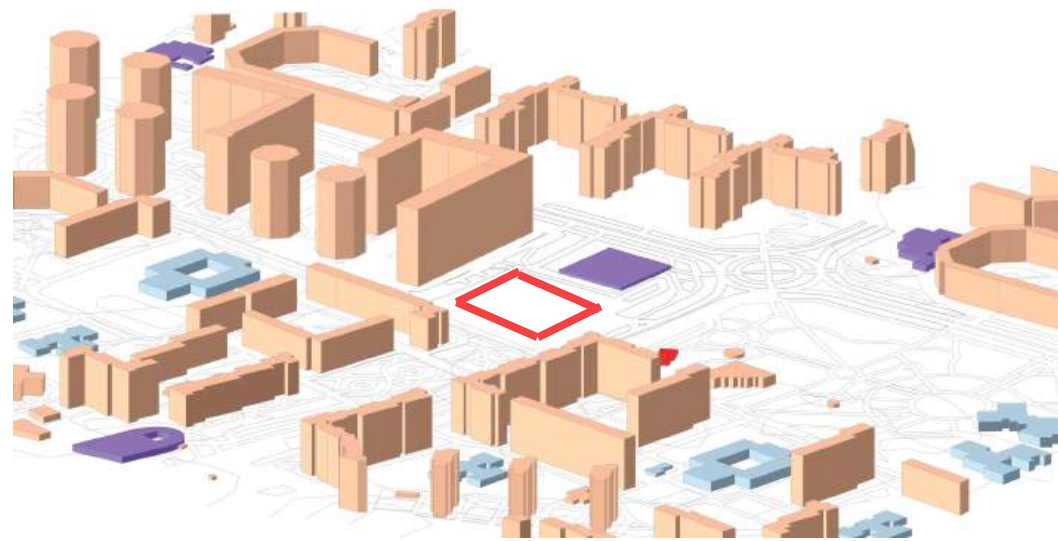
Виконав ст.гр. Арх 21-36  
Костенко І. Р.  
керівник:  
арх. доц. Аюпнік С.В.



## Ситуаційний план

Адреса: м. Київ, р-н Деснянський, перетин вул.Костянтина Данькевича та просп. Червоної Калини.

-  - Магазини
-  - Освітні заклади
-  - Зупинки громадського транспорту



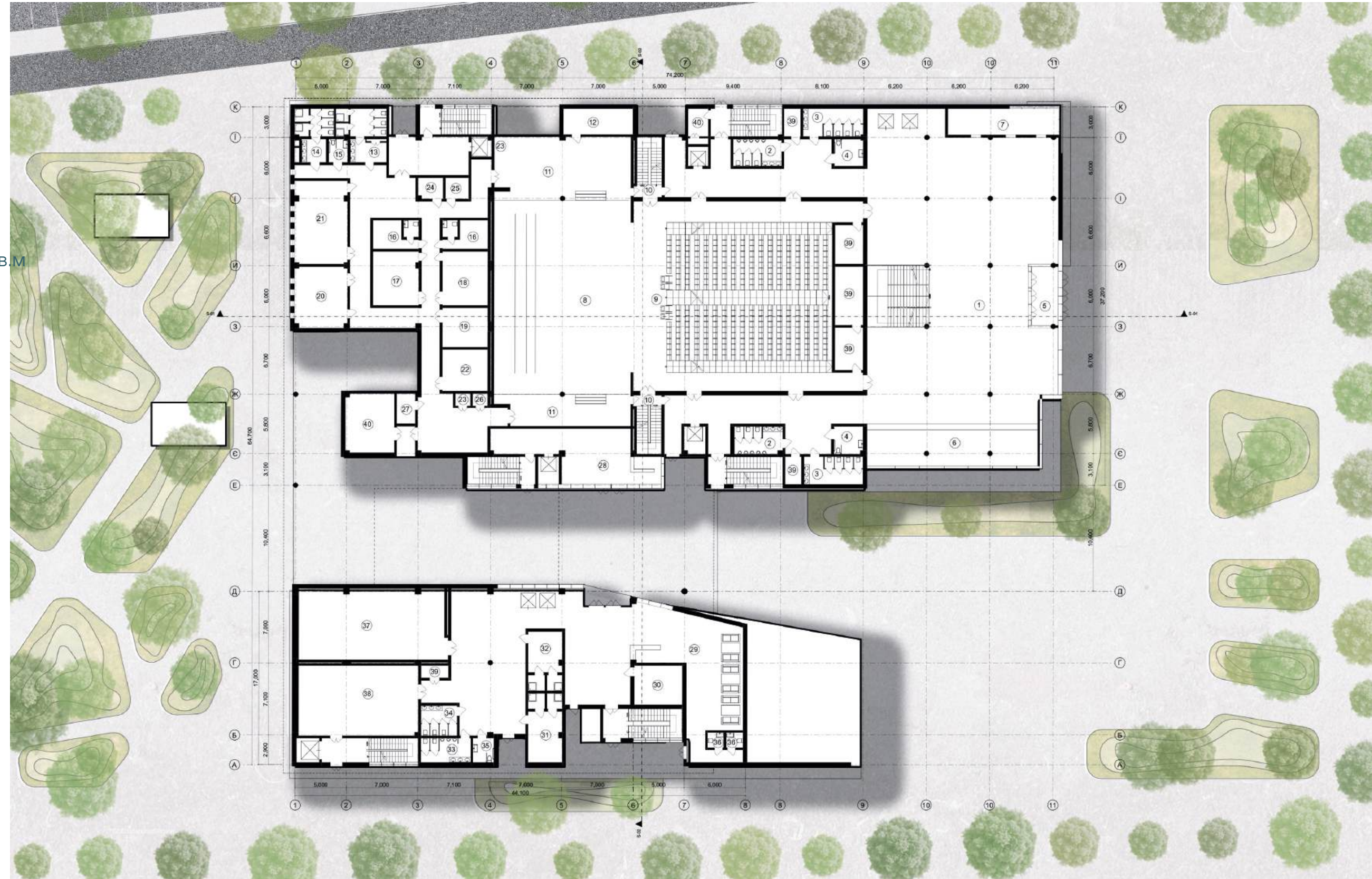
## Генеральний план

- 1 - Вхід 1
- 2 - Сходи на 2 поверх(вхід 2)
- 3 - Вхід 3
- 4 - Аварійний вихід
- 5 - Парковка
- 6 - В'їзд з проспекту Червоної Калини
- 7 - В'їзд зі сторони вул. Костянтина Данькевича
- 8 - Сквер



# План першого поверху

- 01 Вестибюль – 478,3 кв.м
- 02 Санвузол чоловічий – 25,2 кв.м
- 03 Санвузол жіночий – 31,6 кв.м
- 04 Санвузол для людей з інвалідністю – 15,2 кв.м
- 05 Тамбур – 15,3 кв.м
- 06 Гардероб – 60,1 кв.м
- 07 Каса – 32 кв.м
- 08 Головна сцена – 261 кв.м
- 09 Театральна зала – 345,9 кв.м
- 10 Сходи для сцени – 30 кв.м
- 11 Куліса – 110 кв.м
- 12 Кімната помічника режисера – 17,2 кв.м
- 13 Санвузол жіночий з душем для персоналу – 15,7 кв.м
- 14 Санвузол чоловічий з душем для персоналу – 20,2 кв.м
- 15 Санвузол для людей з інвалідністю з персоналу – 4,0 кв.м
- 16 Індивідуальна гримерна – 12,6 кв.м
- 17 Гримерна чоловіча – 23,8 кв.м
- 18 Гримерна жіноча – 23,8 кв.м
- 19 Декораційна – 17,2 кв.м
- 20 Костюмерна – 30,01 кв.м
- 21 Апаратна – 15 кв.м
- 22 Адміністрація – 18,2 кв.м
- 23 Архів – 1,8 кв.м
- 24 Комора для реквізиту – 5,0 кв.м
- 25 Комора для сценічного обладнання – 5,0 кв.м
- 26 Комора прибирального інвентарю – 1,8 кв.м
- 27 Пральня – 5,2 кв.м
- 28 Вестибюль – 92 кв.м
- 29 Зона очікування – 48,5 кв.м
- 30 Адміністрація – 16,3 кв.м
- 31 Роздягальня жіноча – 22,7 кв.м
- 32 Роздягальня чоловіча – 19,5 кв.м
- 33 Санвузол чоловічий – 11,6 кв.м
- 34 Санвузол жіночий – 10,5 кв.м
- 35 Санвузол для людей з інвалідністю – 4,8 кв.м
- 36 Санвузол – 2,4 кв.м
- 37 Зала для танців – 99,8 кв.м
- 38 Зала для танців 2 – 80,6 кв.м
- 39 Комора – 10,2 кв.м
- 40 Технічне приміщення – 27,3 кв.м
- 41 Допоміжне приміщення – 5,4 кв.м



Загальна площа 1-го поверху – 2082 кв.м

# План другого поверху

1. Буфет — 69,3 кв. м.
2. Санвузол чоловічий — 25,2 кв. м.
3. Санвузол жіночий — 31,6 кв. м.
4. Санвузол для людей з інвалідністю — 15,2 кв. м.
5. Комора — 13 кв. м.
6. Сходи для сцени — 30 кв. м.
7. Технічне приміщення — 24 кв. м.
8. Санвузол — 6,4 кв. м.
9. Бухгалтерія — 15,5 кв. м.
10. Адміністрація — 26,8 кв. м.
11. Бібліотека — 103,8 кв. м.
12. Читацька зона — 107,8 кв. м.
13. Комора — 3,6 кв. м.
14. Книгосховище — 41,4 кв. м.
15. Кімната роботи з каталогом — 10,5 кв. м.
16. Кімната відпочинку — 40,6 кв. м.
17. Зала кафе — 222,2 кв. м.
18. Санвузол чоловічий — 11,6 кв. м.
19. Санвузол жіночий — 10,5 кв. м.
20. Санвузол для людей з інвалідністю — 4,8 кв. м.
21. Кухня — 44 кв. м.
22. Мийка — 4,6 кв. м.
23. Сервірувальна — 4,7 кв. м.
24. Санвузол для персоналу — 4,3 кв. м.
25. Душова чоловіча — 3,5 кв. м.
26. Душова жіноча — 3,5 кв. м.
27. Роздягальня чоловіча — 9,6 кв. м.
28. Роздягальня жіноча — 12,02 кв. м.
29. Кімната персоналу — 15,5 кв. м.
30. Розвантажувальна — 10,4 кв. м.
31. Склад 1 — 11,9 кв. м.
32. Склад 2 — 12,4 кв. м.
33. Санвузол чоловічий — 14 кв. м.
34. Санвузол жіночий — 10,7 кв. м.
- Санвузол для людей з інвалідністю — 5,6 кв. м.



# План третього поверху

1. Виставкова зала 400 кв. м.
  2. С/в Ч 40,2 кв. м.
  3. С/в Ж 44,6 кв. м.
  4. С/в для людей з інвалідністю 15,2 кв. м.
  5. Виставкова зала 2 257,7 кв. м.
  6. Комора 13 кв. м.
  7. Приміщення для предметів виставок 120,0 кв. м.
  8. Бухгалтерія 8,5 кв. м.
  9. Адміністрація 30,3 кв. м.
  10. Сходи до сцени 30 кв. м.
  11. Допоміжні приміщення 18,3 кв. м.
  12. Лаунж зона 108,8 кв. м.
  13. Приміщення для предметів виставок 211,6 кв. м.
  14. Приміщення для предметів виставок 318,5 кв. м.
  15. Вестибюль 80,6 кв. м.
  16. С/в Ч 11,6 кв. м.
  17. С/в Ж 10,5 кв. м.
  18. С/в для людей з інвалідністю 4,8 кв. м.
  19. Майстерня для вивчення декорування 35,5 кв. м.
  20. Кімната для вивчення акторської майстерності 68 кв. м.
  21. Майстерня костюмів 40,4 кв. м.
  22. Майстерня для вивчення гримування 44,4 кв. м.
  23. С/в Ч 14 кв. м.
  24. С/в Ж 10,7 кв. м.
  25. С/в для людей з інвалідністю 5,6 кв. м.
- Загальна площа 3-го поверху: 1342 кв. м.



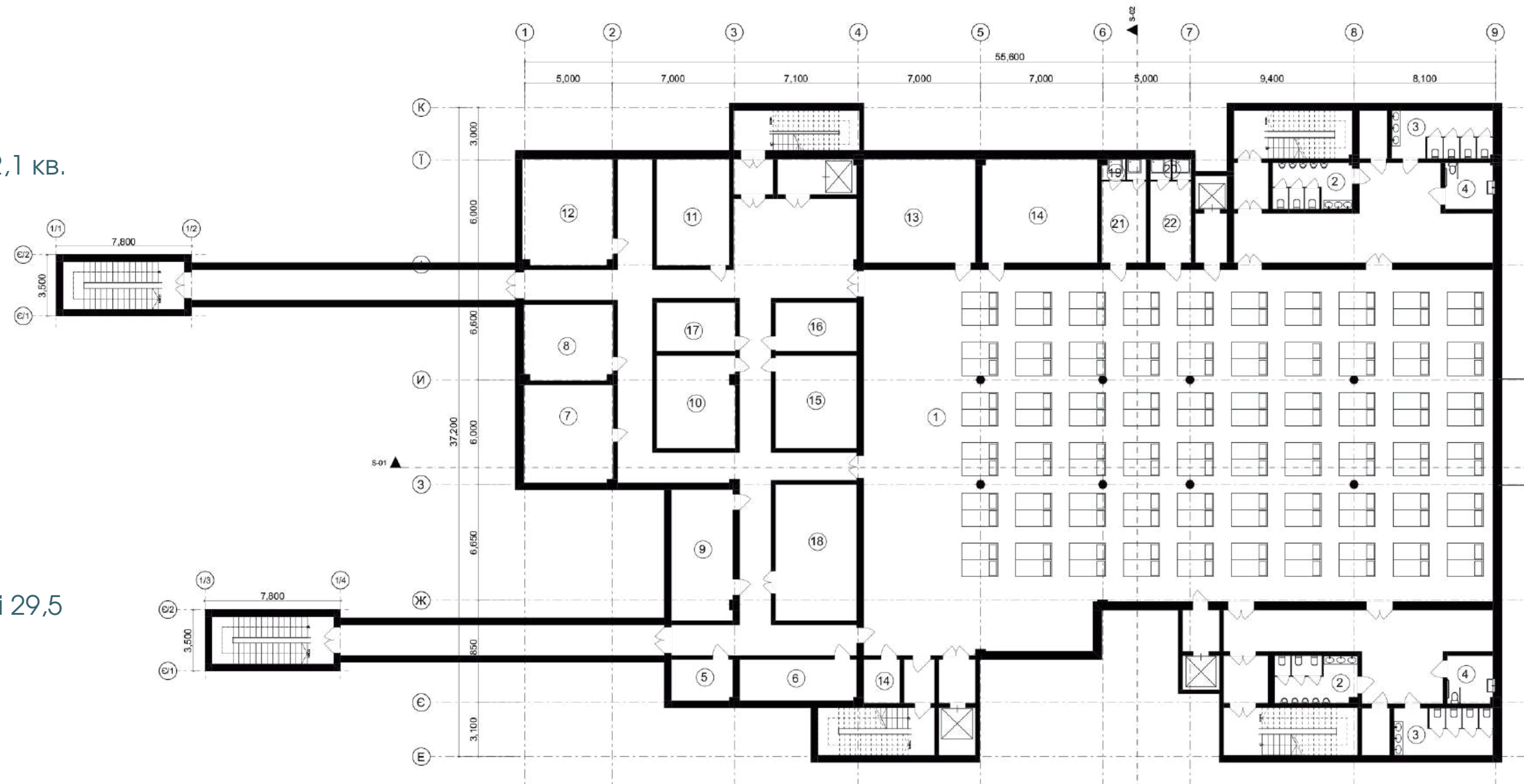
# План четвертого поверху

1. Вестибюль — Лаунжзона: 102,7 кв. м.
  2. С/в Чоловічий: 25,2 кв. м.
  3. С/в Жіночий: 31,6 кв. м.
  4. С/в для осіб з інвалідністю: 15,2 кв. м.
  5. Комп'ютерна кімната: 47,1 кв. м.
  6. Кімната VR: 43,1 кв. м.
  7. Дитяча кімната: 49,5 кв. м.
  8. Аудиторія 1: 37,4 кв. м.
  9. Аудиторія 2: 39,2 кв. м.
  10. Аудиторія 3: 37,2 кв. м.
  11. Комора: 7,2 кв. м.
  12. Кімната відпочинку: 40,6 кв. м.
  13. Допоміжне приміщення: 16,3 кв. м.
  14. Творча майстерня: 62,5 кв. м.
  15. Кімната образотворчого мистецтва: 68,2 кв. м.
  16. Творча майстерня 2: 60,5 кв. м.
  17. Адміністрація: 32,7 кв. м.
  18. Бухгалтерія: 13,3 кв. м.
  19. 3D моделювання: 19,1 кв. м.
  20. Майстерня графіки (колаж, гравюра): 34,3 кв. м.
  21. Майстерня текстилю: 31,09 кв. м.
  22. Книжкова майстерня: 35,9 кв. м.
  23. Майстерня скульптури: 31,7 кв. м.
  24. Майстерня гончарства: 25,7 кв. м.
  25. Майстерня ювелірних виробів: 20,07 кв. м.
  26. Кімната персоналу: 22,1 кв. м.
  27. Майстерня кераміки: 20,1 кв. м.
  28. Майстерня столярства: 19,9 кв. м.
  29. Майстерня ювелірних виробів: 20,07 кв. м.
  30. С/в Чоловічий: 11,6 кв. м.
  31. С/в Жіночий: 10,5 кв. м.
  32. С/в для осіб з інвалідністю: 4,8 кв. м.
  33. Рецепція: 11,4 кв. м.
  34. Складське приміщення: 20,6 кв. м.
- Загальна площа 4-го поверху: 1068,8 кв. м.

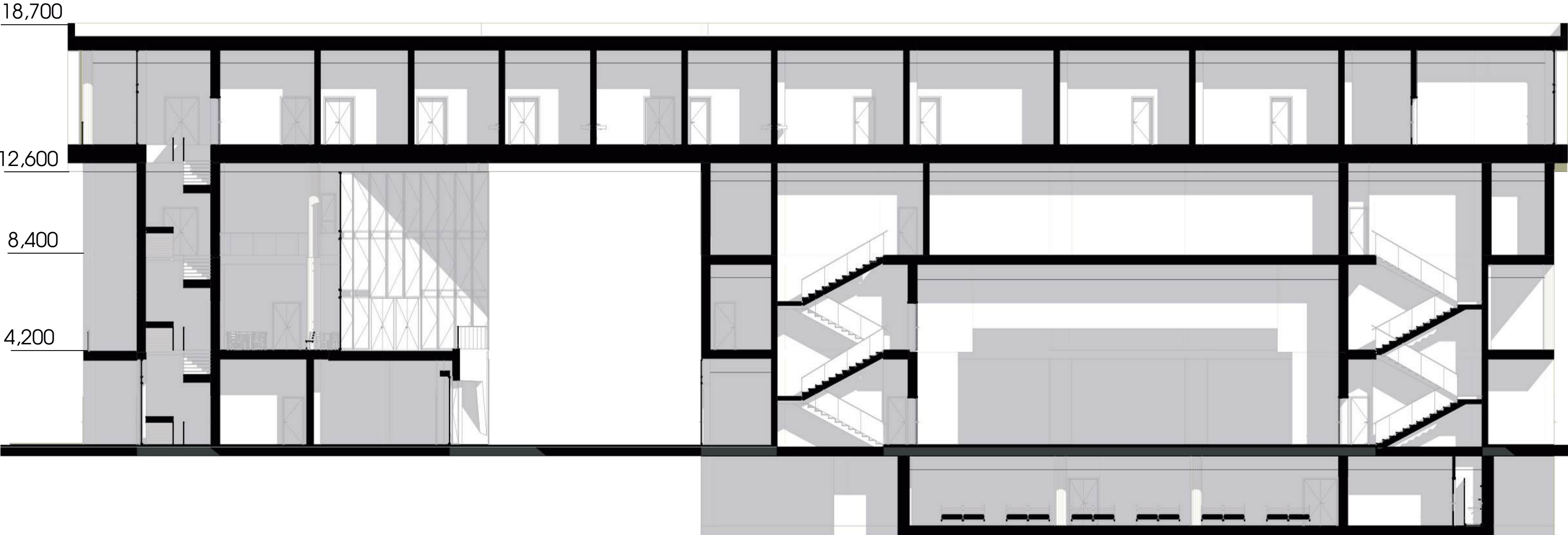


# План підвального поверху на відмітці -3,600

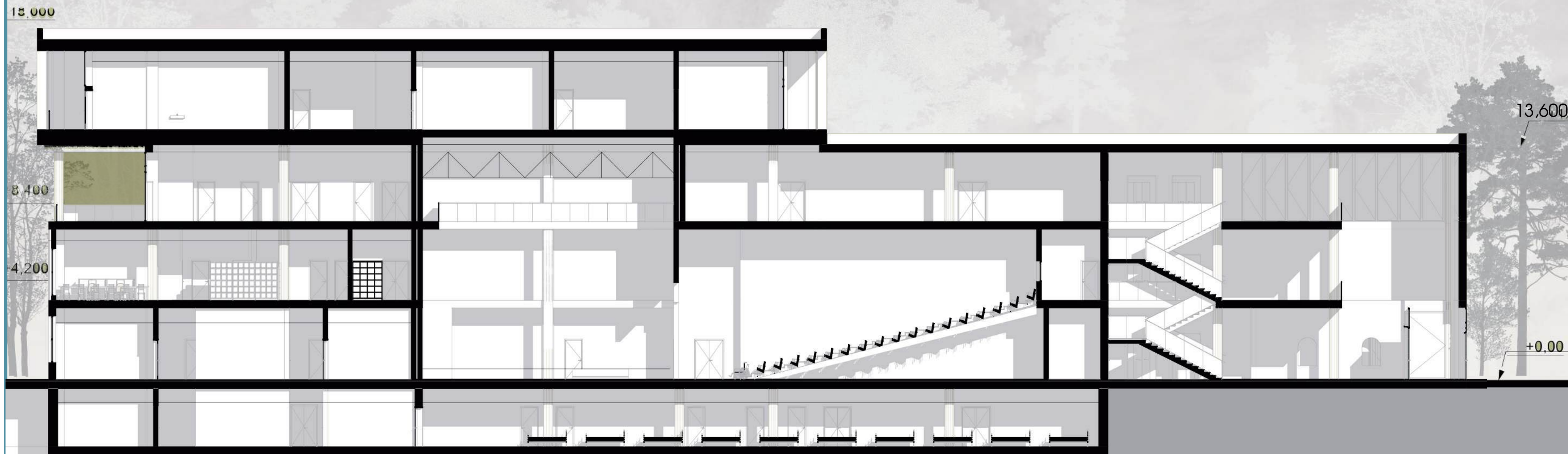
1. Укриття 697,9 кв. м.
  2. С/в Ч 25,2 кв. м.
  3. С/в Ж 31,6 кв. м.
  4. С/в для людей з інвалідністю 15,2 кв. м.
  5. Електрощитова ІТП 20,2 кв. м.
  6. Індивідуальний тепловий пункт 15,7 кв. м.
  7. Електрощитова насосної автом пожеж 22,1 кв. м.
  8. Насосна 29,8 кв. м.
  9. Електрощитова всього будинку 21,3 кв. м.
  10. Складське приміщення 31,4 кв. м.
  11. Склад декорацій 27,3 кв. м.
  12. Склад реквізиту 40,7 кв. м.
  13. Кімната для зберігання 36,8 кв. м.
  14. Допоміжне приміщення 39,7 кв. м.
  15. Технічне приміщення 24,6 кв. м.
  16. Інженерне приміщення 24,6 кв. м.
  17. Інженерне приміщення 23,8 кв. м.
  18. Складське приміщення для зберігання їжі 29,5 кв. м.
  19. Душова Ч 15 кв. м.
  20. Душова Ж 15 кв. м.
  21. Роздягальня Ч 20 кв. м.
  22. Роздягальня Ж 20 кв. м.
- Загальна площа -1-го поверху 1237,4 кв. м.



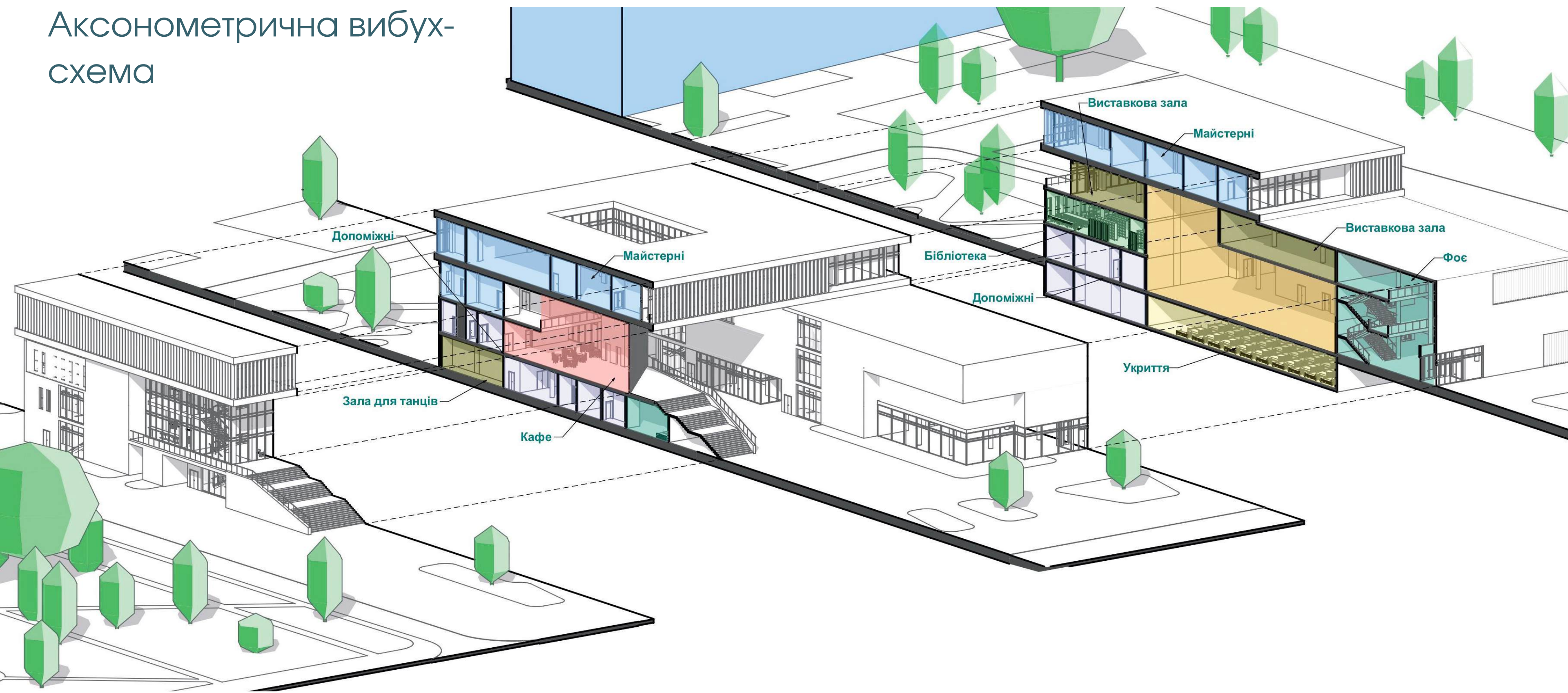
Розріз 1-1



# Розріз 2-2



# АксонOMETрична вибух-схема



# Фасади



К

ФАСАД у вісях Й-А

А



А

ФАСАД у вісях А-Й

К

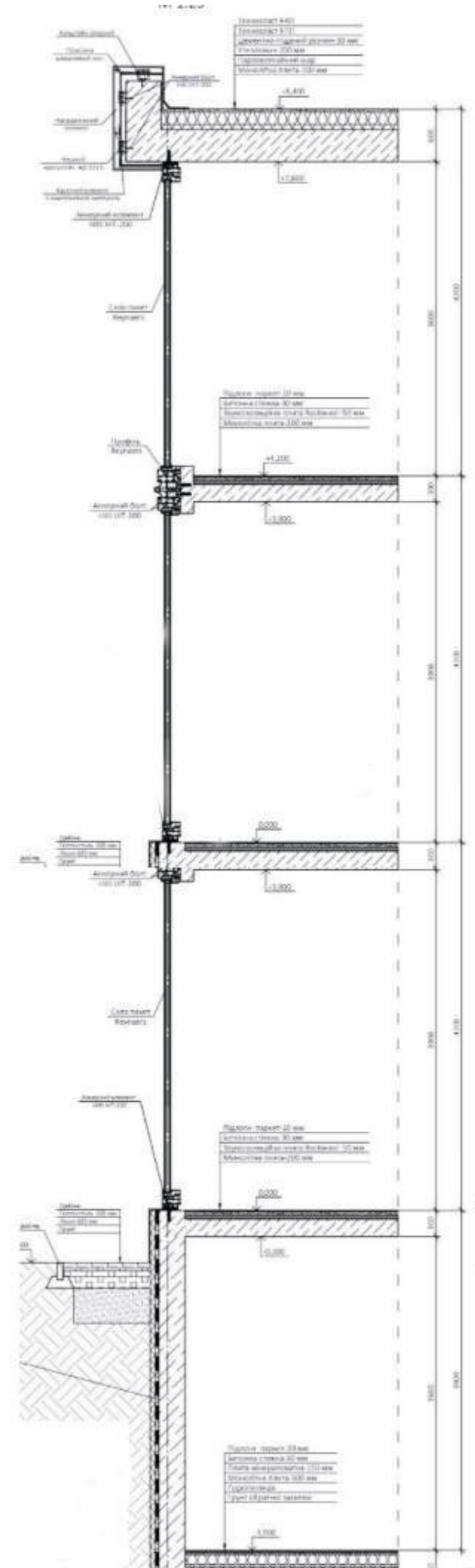


1

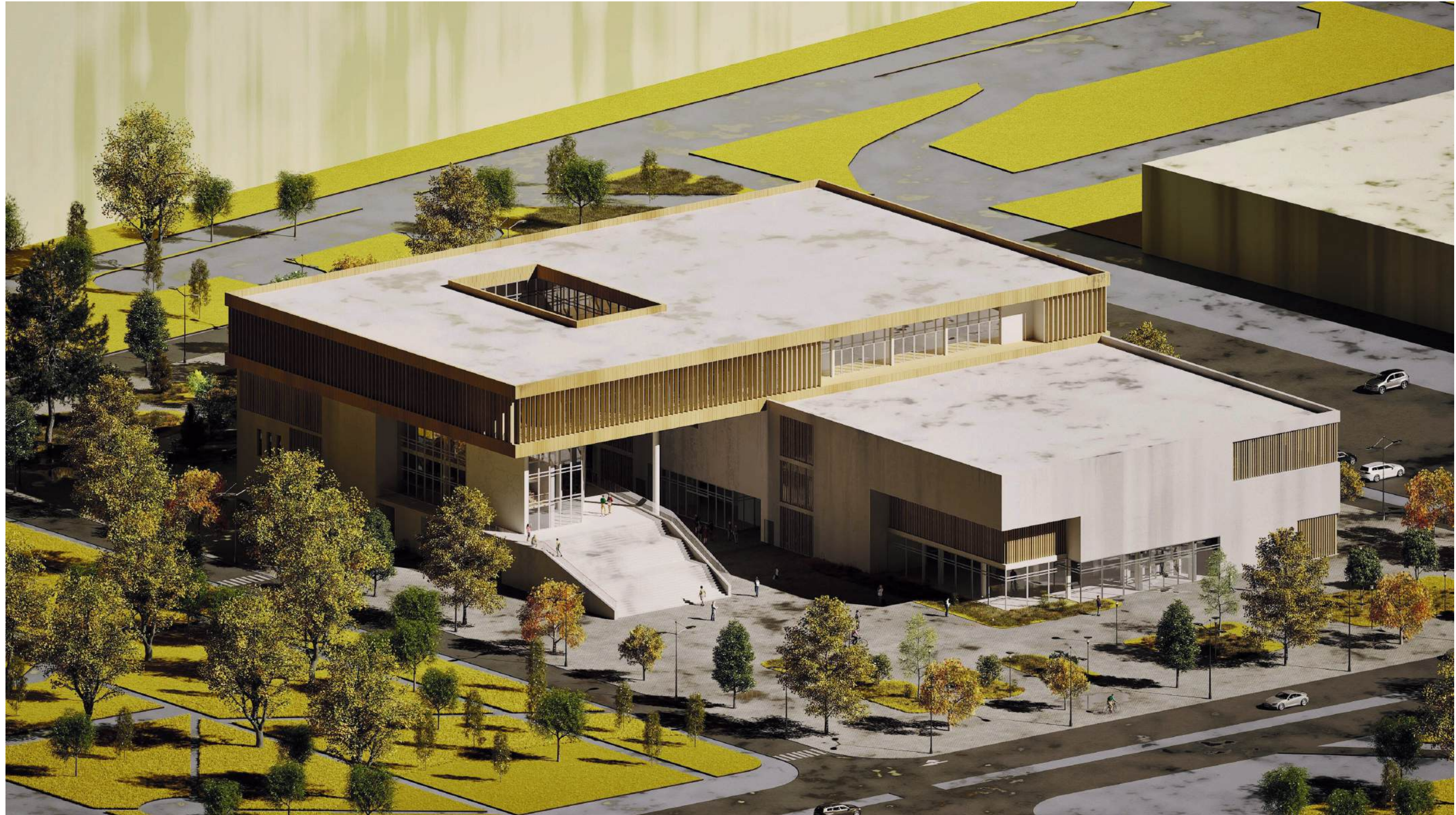
ФАСАД у вісях 1-11

11

# Розріз по стіні













Дякую за увагу!

