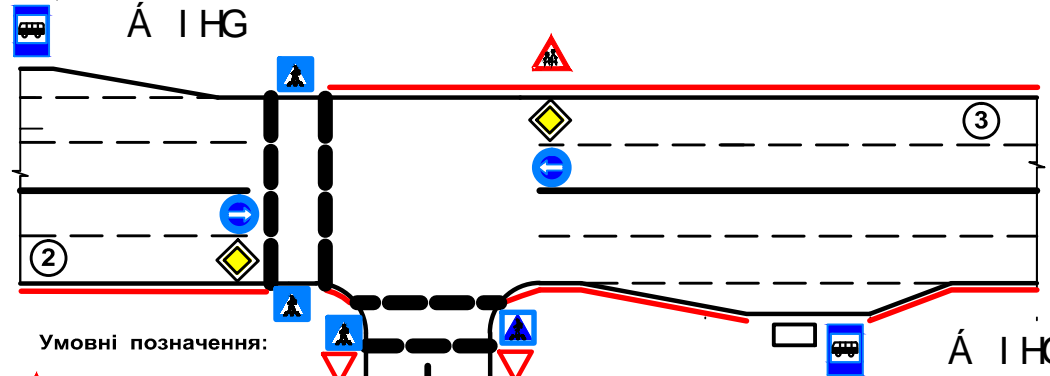
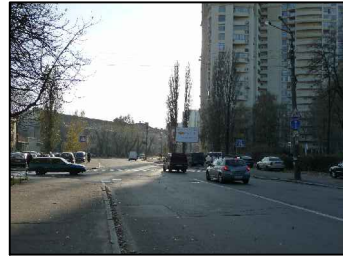
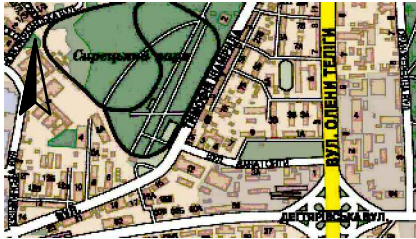


Проектні пропозиції у транспортному вузлі : вул. Парково-Сирецька - вул. Івана Гонти

8

Проектні пропозиції М 1:200



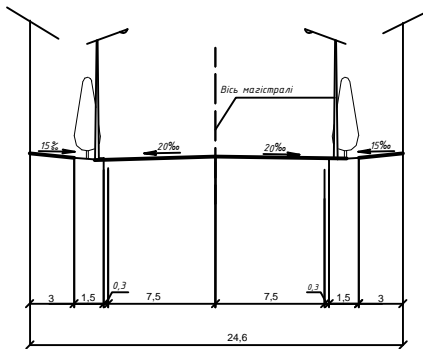
- Умовні позначення:
- 1.33 Діти
 - 4.1 Рух прямо
 - 5.35.1, 5.35.2 Пішохідний перехід
 - 2.3 Головна дорога
 - 2.1 Дати дорогу



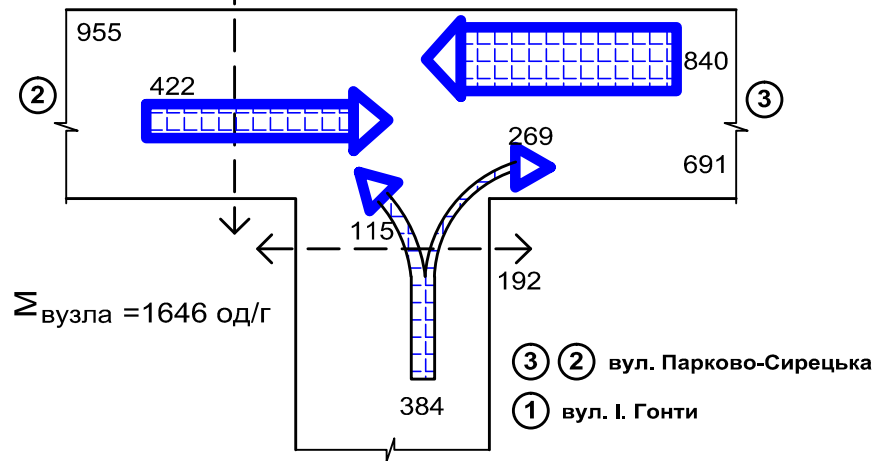
Паспорт МТВ

№	Назва	Характеристика
1	Назва вузла	в. Парково-Сирецька - вул. І. Гонти
2	Адміністративний район та зона міста, де знаходиться вузол	Шевченківський район III зона
3	Клас вузла	V клас
4	Схема вузла	T - подібне перехрестя
5	Площа вузла	1550 м ²
6	Складність вузла	M = 12 балів простий
7	Середньодобове навантаження	N _{доб.} = 16461 авт/добу
8	Кількість вхідних смуг руху	6 смуг
9	Класифікація елементів інженерно-транспортної інфраструктури у вузлі:	
9.1.	Світлофорні об'єкти	-
9.2.	Маршрути МПТ	-
9.3.	Кількість зупиночних пунктів	-
9.4.	Дорожні знаки	9 штук
9.5.	Організація руху пішоходів	наземний пішохідний перехід
9.6.	Тип дорожнього покриття	асфальтобетон
9.7.	Розмітка проїзної частини	частково відновлена
10	Місце концентрації ДТП, роки	2018, 2019, 2020 р.

Поперечний профіль по вул. Парково-Сирецькій



Картограма інтенсивності руху транспорту та пішоходів, од/г

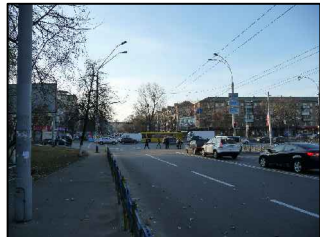


Проектні пропозиції у транспортному вузлі: вул. Олени Теліги - вул. Академіка Щусєва

СОЗДАНО УЧЕБНОЙ ВЕРСИЕЙ ПРОДУКТА AUTODESK

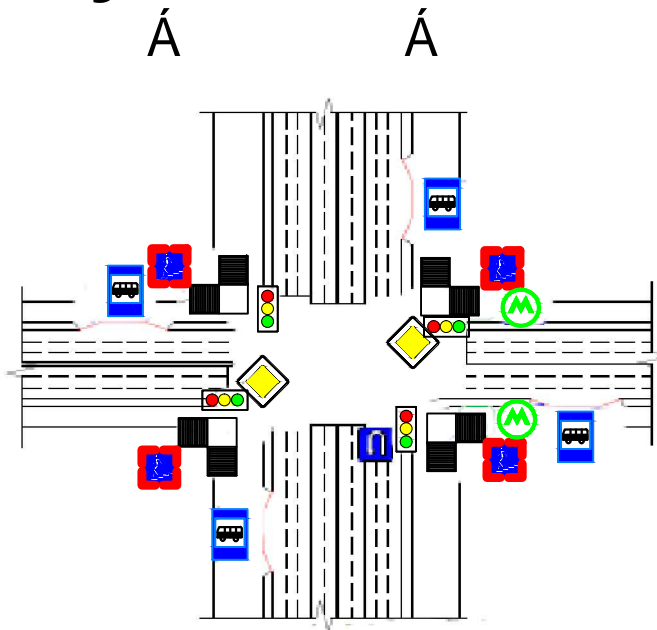
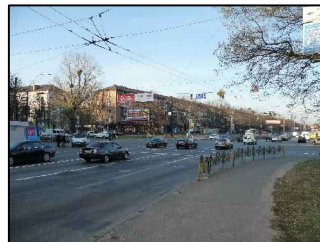
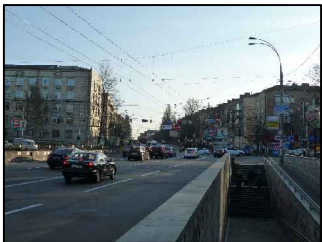
СОЗДАНО УЧЕБНОЙ ВЕРСИЕЙ ПРОДУКТА AUTODESK

А (.) Б (.)



В (. .)

Г (. .)



Умовні позначення:

- 2.3 Головна дорога
- 5.37.1, 5.37.2 Підземний пішохідний перехід
- Зупинка міського пасажирського транспорту
- Станція метро
- Світлофор

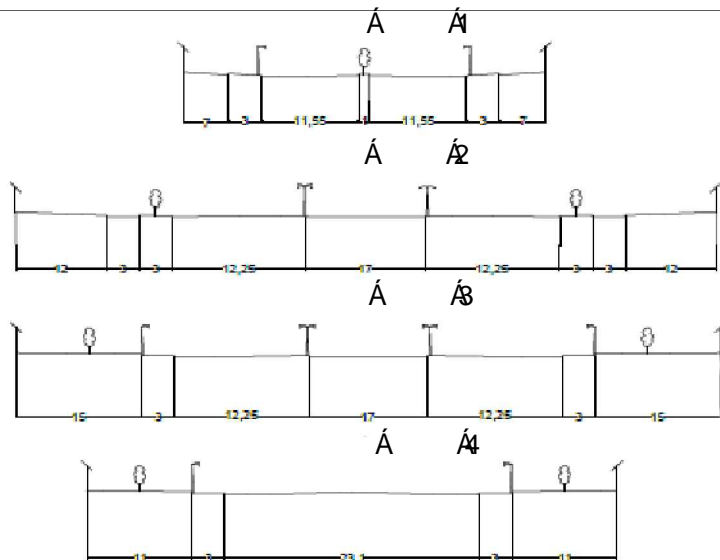
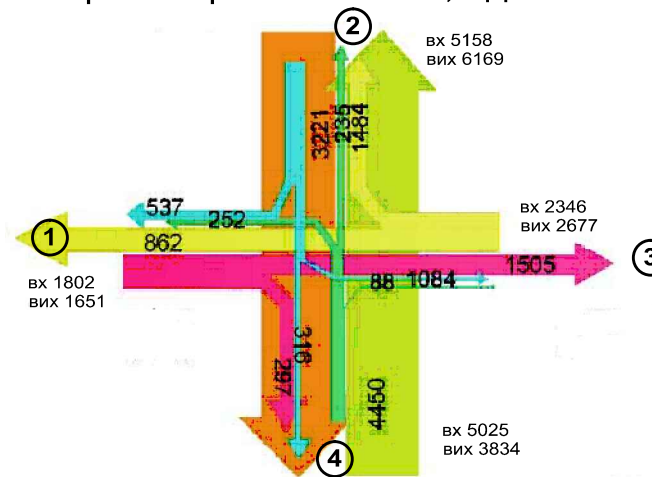
Проектні пропозиції:

1. Влаштування "кишень" на зупинках МПТ
2. Будівництво підземних пішохідних переходів.

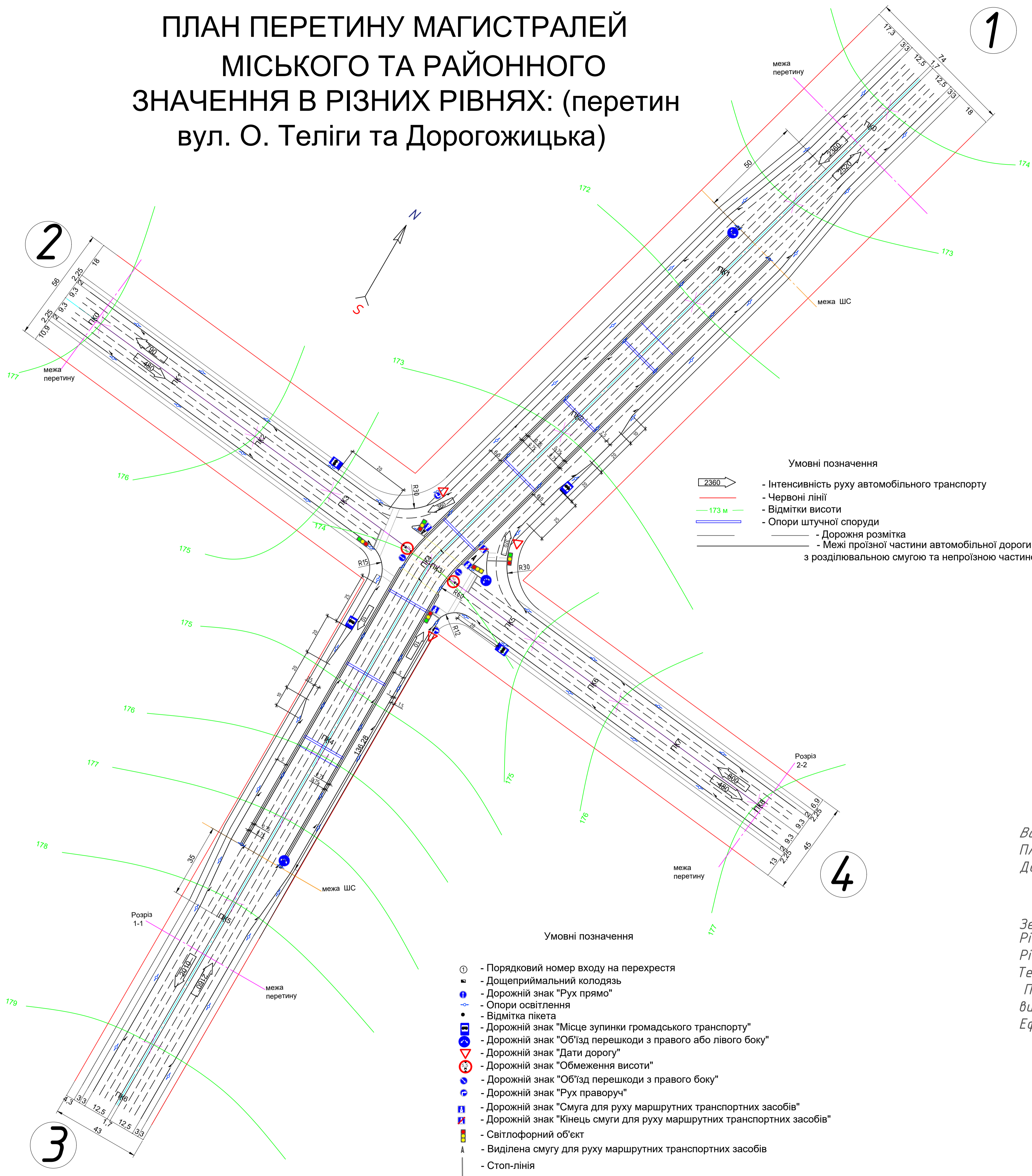
Паспорт МТВ

№	Назва	Характеристика
1	Назва вузла	вул. О. Теліги - вул. Щусєва
2	Адміністративний район та зона міста, де знаходиться вузол	Шевченківський район, III зона
3	Клас вузла	I клас
4	Схема вузла	в двох рівнях
5	Площа вузла	2590 м ²
6	Складність вузла	M = 12 балів простий
7	Середньодобове навантаження	N _{доб.} = 143300 авт/добу
8	Кількість вхідних смуг руху	12 смуг
9	Класифікація елементів інженерно-транспортної інфраструктури у вузлі:	
	9.1. Світлофорні об'єкти	1
	9.2. Маршрути МПТ	Троп. 18, 23, 27, 30, 31; А 47 МТ 150, 166, 223, 227, 242, 410, 421, 439, 463, 550, 569
	9.3. Кількість зупиночних пунктів	4 штуки
	9.4. Дорожні знаки	25 штук
	9.5. Організація руху пішоходів	наземний та підземний пішохідний перехід
	9.6. Тип дорожнього покриття	асфальтобетон
	9.7. Розмітка проїзної частини	частково відновлена
10	Місце концентрації ДТП, роки	2018, 2019, 2020 р.

Картограма інтенсивності руху транспортних потоків, од/г

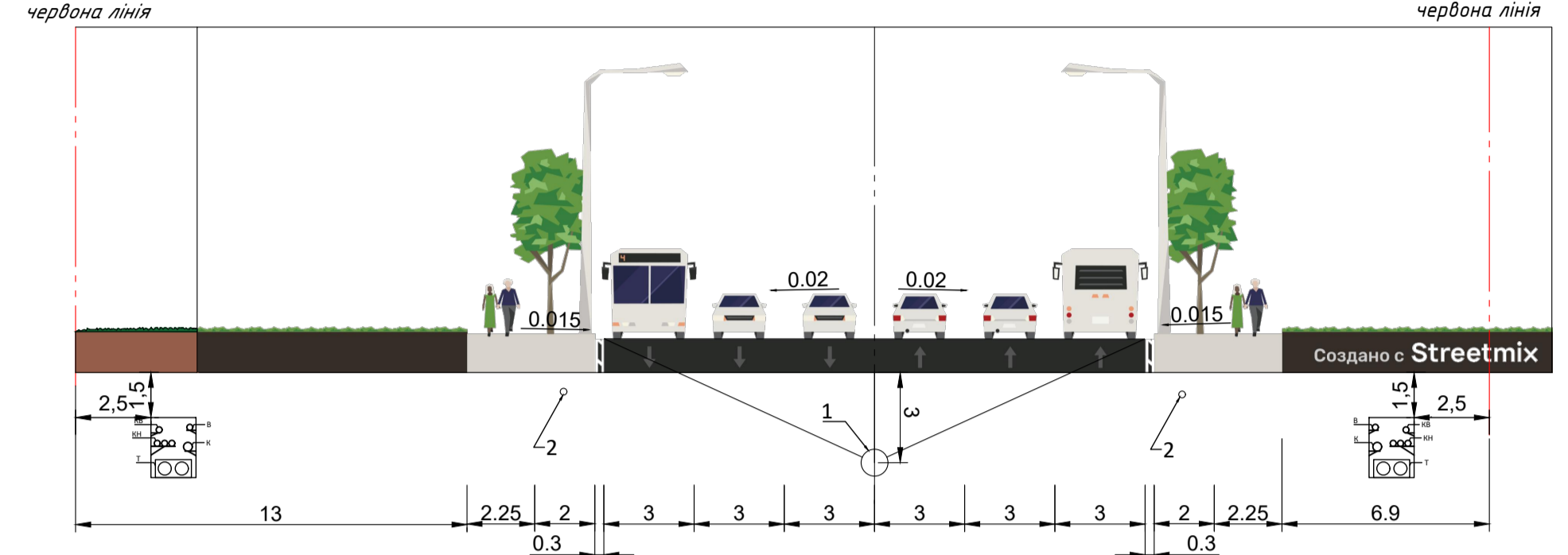


ПЛАН ПЕРЕТИНУ МАГИСТРАЛЕЙ МІСЬКОГО ТА РАЙОННОГО ЗНАЧЕННЯ В РІЗНИХ РІВНЯХ: (перетин вул. О. Теліги та Дорогожицька)



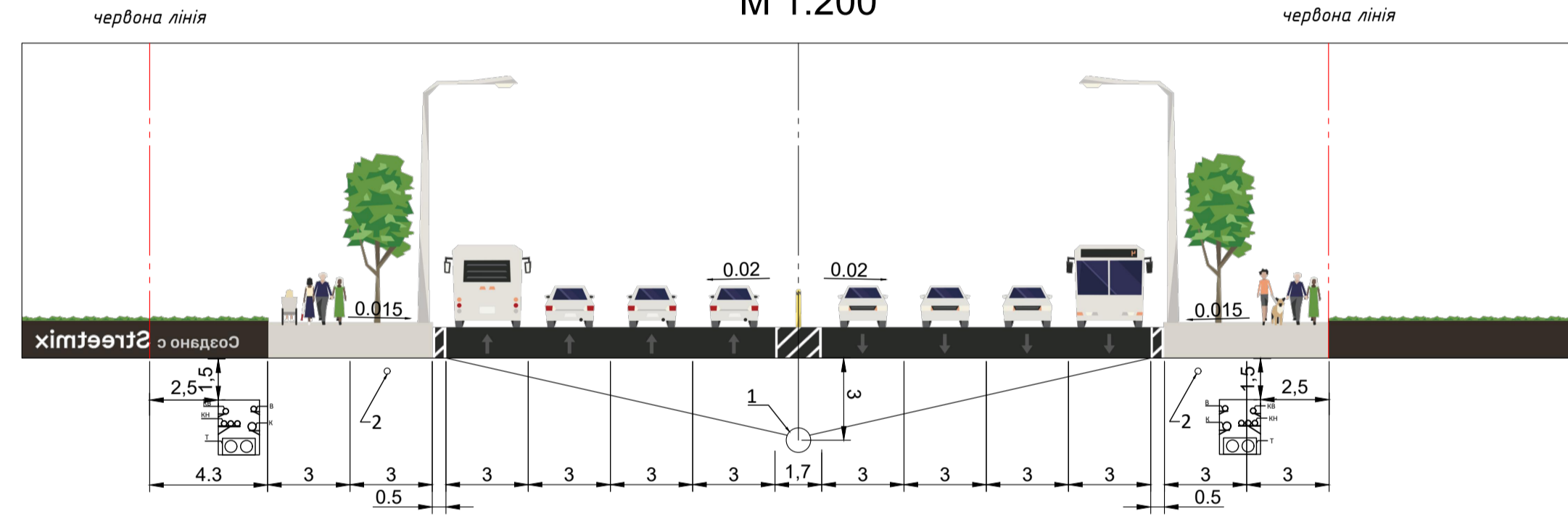
Поперечний профіль магістралі районного значення 2-4

Розріз 2-2
М 1:200



Поперечний профіль магістралі міського значення 1-3

Розріз 1-1
М 1:200



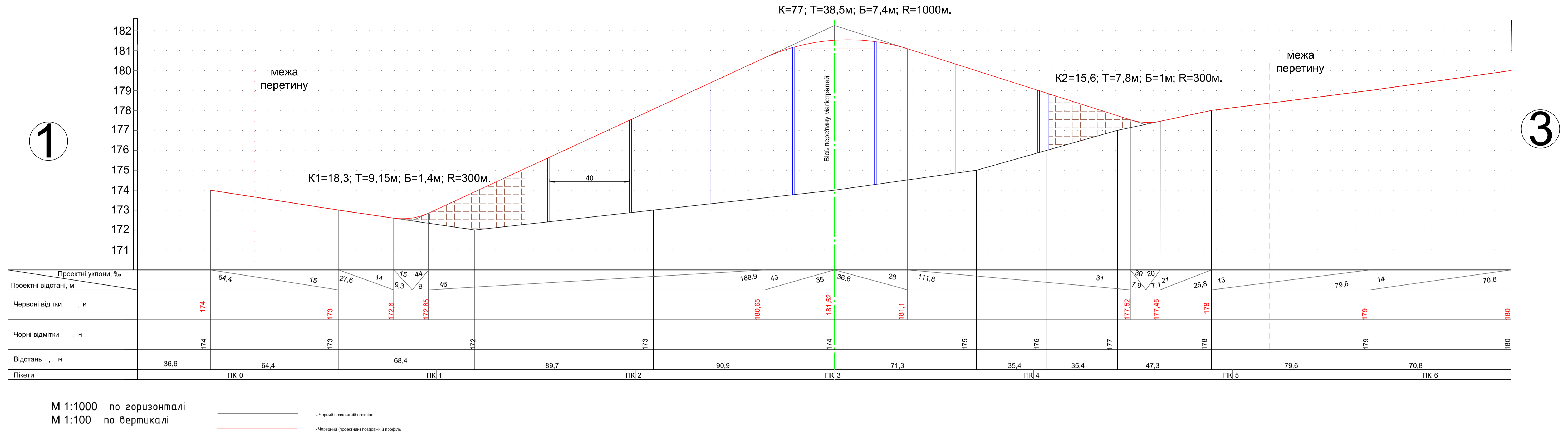
- Умовні позначення**
- 1 - Водостік
 - 2 - Кабелі освітлення
 - В - Водогін з пластмасових труб
 - К - Каналізація побутова
 - Г - Газопровід високого тиску 0,3-0,6кПа
 - Т - Теплопровід
 - КН - Кабелі низької напруги
 - КВ - Кабелі високої напруги
 - КЗ - Кабелі зв'язку

Основні ТЕП проекту

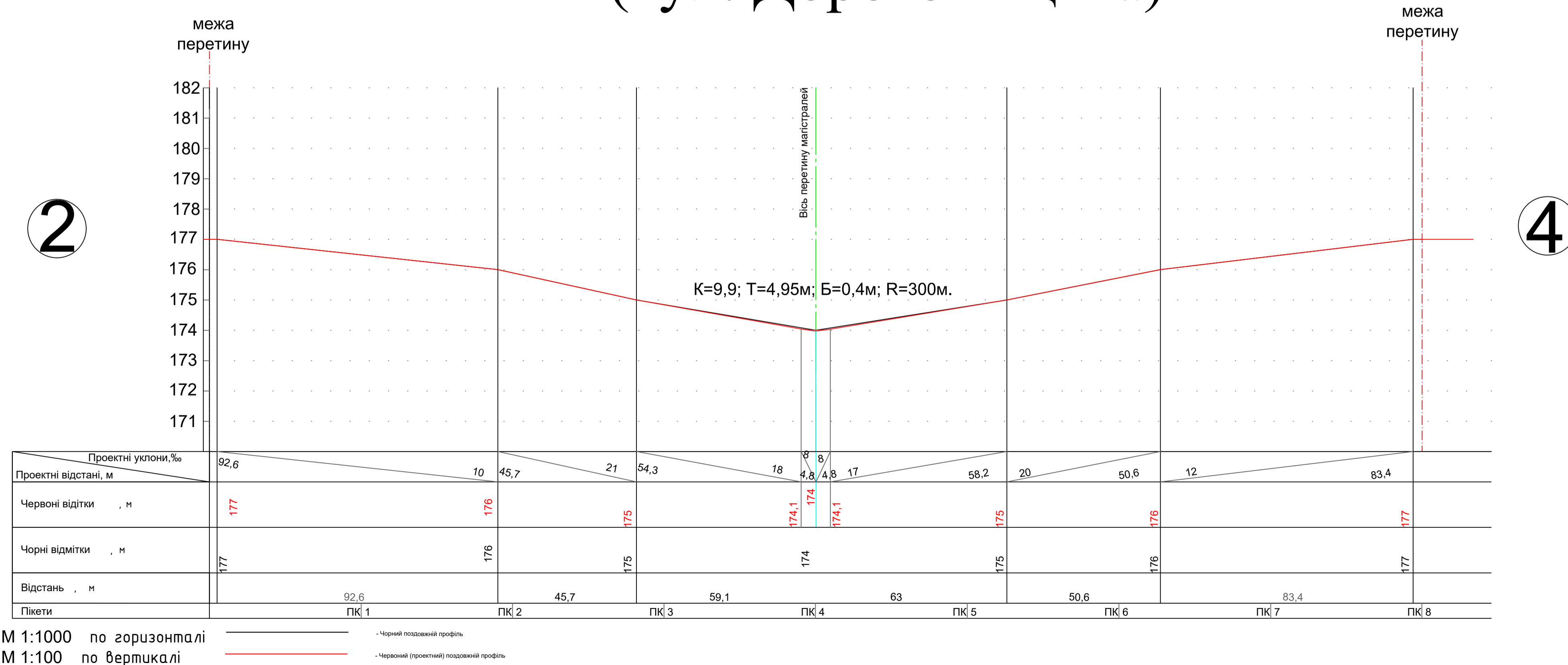
Вартість будівництва	232,94 млн. грн.
Площа ділянки, що займає перетин	4,84 Га
Довжина магістралей, що перетинаються:	
1-3	510 м
2-4	400 м
Земляні роботи	6,023 тис. м ³
Річні дорожні витрати	2,95 млн. грн.
Річні транспортні витрати	29,61 млн. грн.
Термін окупності	11,7 років
Показник різниці дорожніх витрат до та після реконструкції	1,4 млн грн
Ефективність капіталовкладень	8,6 %

Атестаційна робота магістра				Літера	Маса	Масштаб
Прізвище	Підпис	Дата	Удосконалення дорожньо-транспортної інфраструктури у Шевченківському районі м. Києва (Сирець)	Лист 10	Листів 14	КНУБА, ФУПІ кафедра МБ Група ЗМБГ - 71
Виконав	Васильченко С.Ю.					
Керівник	Васильченко Г.Ю.					
Н.контр.	Трипаченко С.В.		План перетину, поперечні профілі, схема організації руху, основні ТЕП: (перетин вул. О. Теліги - Дорогожицька)			

ПОЗДОВЖНІЙ ПРОФІЛЬ МАГІСТРАЛІ МІСЬКОГО ЗНАЧЕННЯ 1-3 (вул. О. Теліги)



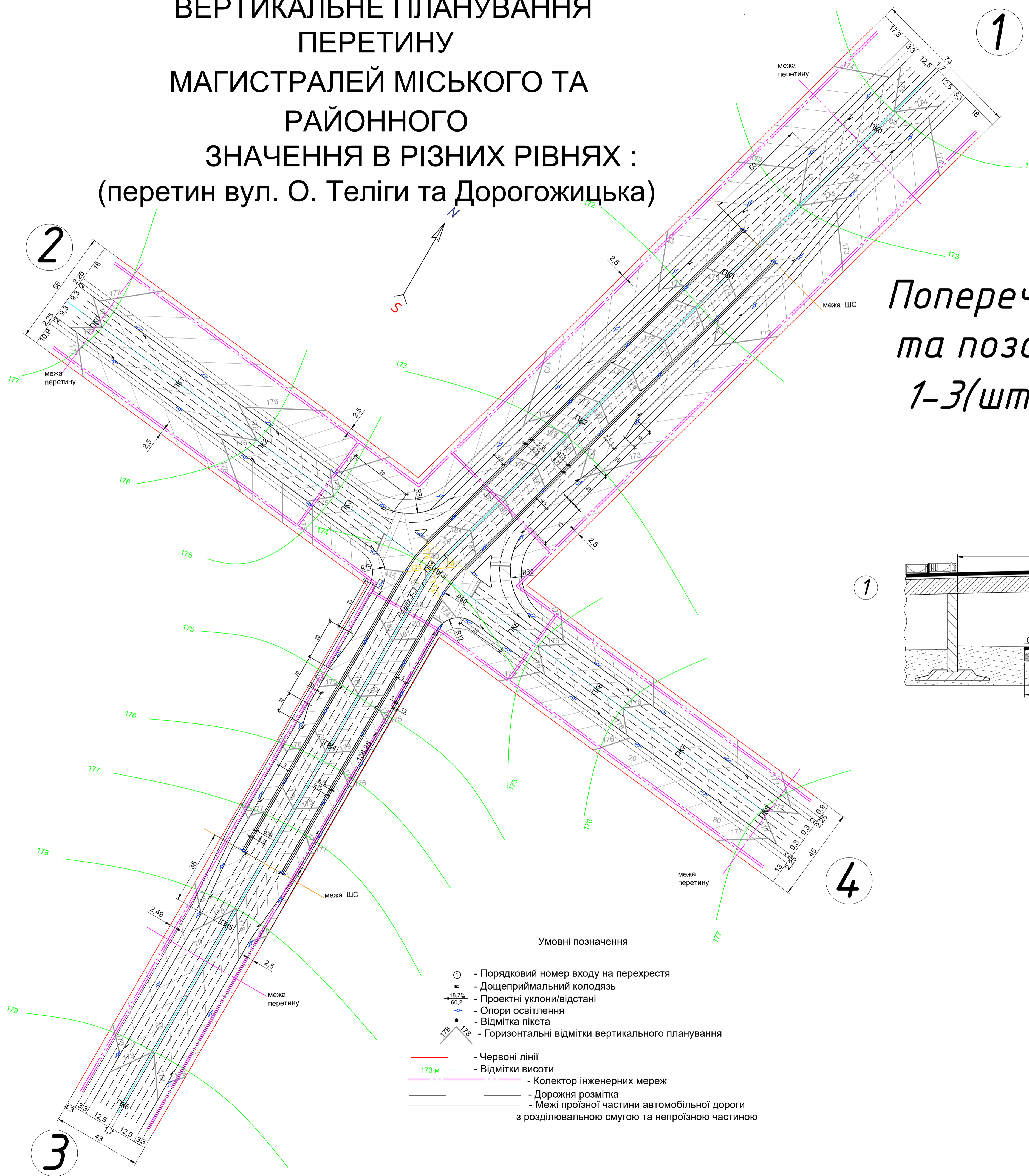
ПОЗДОВЖНІЙ ПРОФІЛЬ МАГІСТРАЛІ РАЙОННОГО ЗНАЧЕННЯ 2-4 (вул. Дорогожицька)



М 1:1000 по горизонталі
М 1:100 по вертикалі

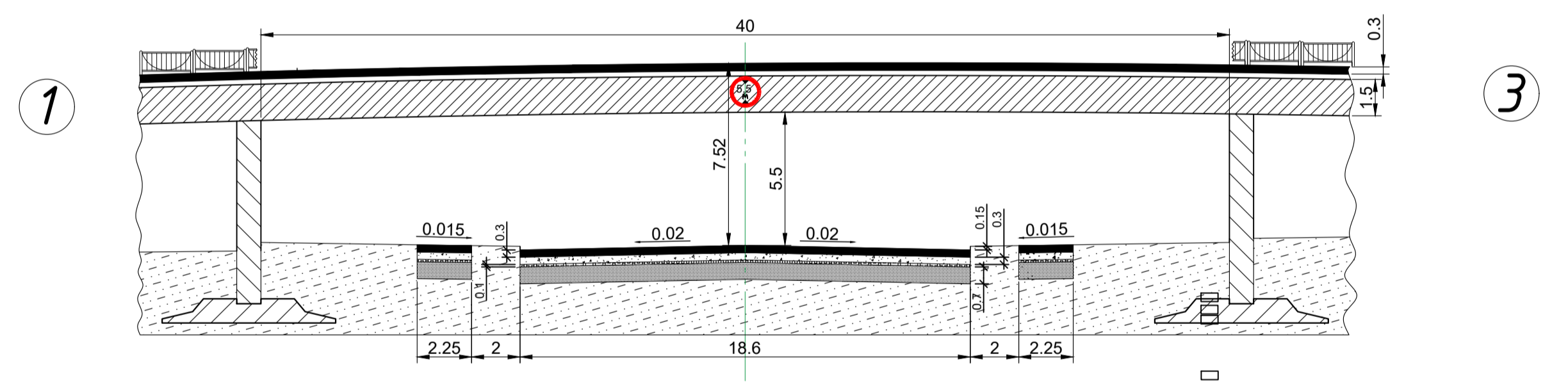
Атестаційна робота магістра				Літера	Маса	Масштаб
Виконав	Прізвище	Підпис	Дата	Удосконалення дорожньо-транспортної інфраструктури у Шевченківському районі м. Києва (Сирець)	Лист 11	Листів 14
Керівник	Васильєва Г.Ю.					
Н.контр.	Зав. кафедр	Тришівченко С.В.		Поздовжній профіль магістралі 1-3 Поздовжній профіль магістралі 2-4 (перетин вул. О. Теліги - Дорогожицька)	КНУБА, ФУПІ кафедра МБ	Група ЗМБГ - 71

ВЕРТИКАЛЬНЕ ПЛАНУВАННЯ ПЕРЕТИНУ МАГІСТРАЛЕЙ МІСЬКОГО ТА РАЙОННОГО ЗНАЧЕННЯ В РІЗНИХ РІВНЯХ : (перетин вул. О. Теліги та Дорогожицька)



*Поперечний розріз магістралі 2-4
та поздовжній вигляд магістралі
1-3(штучної споруди) з розрізом
дорожнього одягу*

Розріз 3-3
М 1:200



- Умовні позначення
- - Асфальт
 - - Бетон
 - - Щебінь, оброблений органічним в'язким
 - - Пісок
 - - Ґрунт
 - - Опора прогону магістралі 1-3
 - - Прогон магістралі 1-3
 - - Огороджувальна конструкція на технічному тротуарі магістралі 1-3

- Умовні позначення
- ① - Порядковий номер входу на перехрестя
 - - Доцепримальний колодезь
 - - Проектні уклони/відстані
 - - Опори освітлення
 - - Відмітка пікета
 - - Горизонтальні відмітки вертикального планування
 - - Червоні лінії
 - - Відмітки висоти
 - - Колектор інженерних мереж
 - - Дорожня розмітка
 - - Межі проїзної частини автомобільної дороги з розділювальною смугою та непроїзною частиною

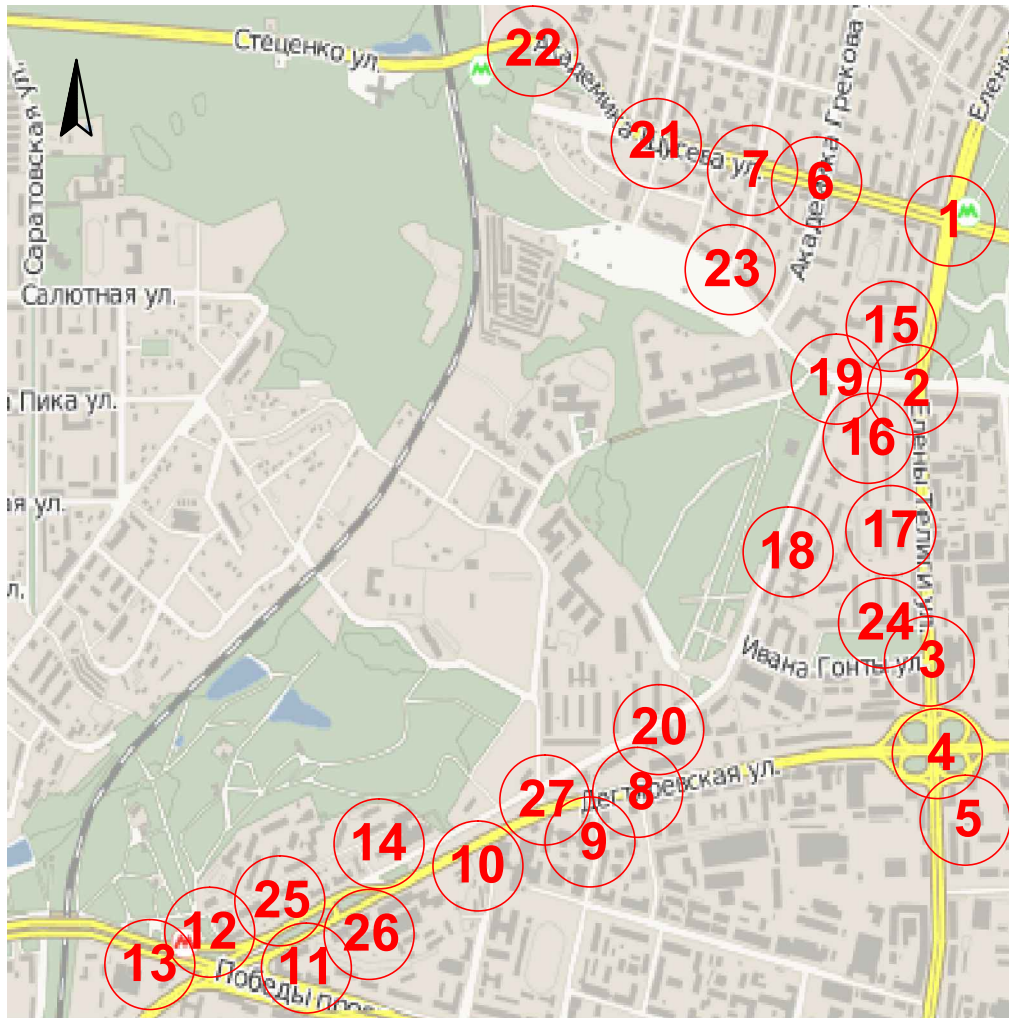
Атестаційна робота магістра				Літера	Маса	Масштаб
Виконав	Прізвище	Підпис	Дата	Удосконалення дорожньо-транспортної інфраструктури у Шевченківському районі м. Києва (Сирець)	Лист 12	Листів 14
Керівник	Васильєва Г.Ю.					
Н.контр.	Зав. кафедр	Тришаченко С.В.		Вертикальне планування, план перекладки інженерних мереж, конструкція дорожнього одягу: (перетин вул. О. Теліги та Дорогожицька)	КНУБА, ФУПІ кафедра МБ Група ЗМБГ - 71	

Проектні пропозиції з удосконалення транспортної інфраструктури у підрайоні

Á

Á

Á



№ п/п	Місце (ділянка) концентрації ДТП	Першочергові заходи по удосконаленню ТІ в МКДП	Перспективні заходи по удосконаленню ТІ в МКДП
1.	вул. Мельникова – вул. Теліги – вул. Шусьва	Корегування режиму роботи світлофорного об'єкту, підключення до АСКДР	Побудувати надземний пішохідний перехід
2.	вул. Теліги – вул. Дорогожиська	Корегування режиму роботи світлофорного об'єкту, підключення до АСКДР	Вдвіяти ширину транспортної розв'язки в різних рівнях Побудувати надземний пішохідний перехід
3.	вул. Гонти – вул. Теліги	підключення світлофорного об'єкту до АСКДР	Встановлення розподільного транспортного огородження
4.	вул. Дехтарівська – вул. Довженко	Нанесення дорожньої розмітки холодними пластинами	Реконструкція вулиці з демонтажем трамвайних колій
5.	вул. Дрозди – вул. Молдак мка	Корегування режиму роботи світлофорного об'єкту, підключення до АСКДР	Встановлення розподільного транспортного огородження
6.	вул. Шусьва – вул. Грекова	Замінити пішохідне огородження	Реконструкція вулиці
7.	вул. Шусьва – вул. Берлінського	Замінити пішохідне огородження	Реконструкція вулиці
8.	вул. Дехтарівська – вул. І. Шевцова	Реконструкція світлофорного об'єкту	Реконструкція вулиці з демонтажем трамвайних колій
9.	вул. Дехтарівська – вул. С. Перовської	Побудувати світлофорний об'єкт	Реконструкція вулиці з демонтажем трамвайних колій
10.	вул. Дехтарівська – вул. М. Шпака	Заборонити поворот ліворуч	Реконструкція вулиці з демонтажем трамвайних колій
11.	вул. Дехтарівська, буд. № 55-57	Встановити 100м пішохідного огородження	Реконструкція вулиці з демонтажем трамвайних колій
12.	вул. Лагерна, буд. № 46-48	Встановити 100м пішохідного огородження	Реконструкція вулиці з демонтажем трамвайних колій
13.	пр-т Перемоги (ст. м. Берестівська)	Нанесення дорожньої розмітки на основі холодних пластиків, встановити д.з. 5.18	Реконструкція проспекту
14.	вул. Лагерна, буд. № 38	Побудувати світлофорний об'єкт	Реконструкція вулиці з демонтажем трамвайних колій
15.	вул. О. Теліги, буд. № 15	Нанесення дорожньої розмітки холодними пластинами	Встановлення розподільного транспортного огородження
16.	вул. О. Теліги, буд. № 11	Нанесення дорожньої розмітки холодними пластинами	Встановлення розподільного транспортного огородження
17.	вул. О. Теліги, буд. № 7	Нанесення дорожньої розмітки холодними пластинами	Встановлення розподільного транспортного огородження
18.	вул. Парково-Сирецька, буд. № 7,9	Встановити д.з. 1.39	Реконструкція вулиці
19.	вул. Парково-Сирецька – вул. Ризька	Реконструкція світлофорного об'єкту	Реконструкція вулиці
20.	вул. Парково-Сирецька, буд. № 21	Встановити д.з. 1.39	Реконструкція вулиці
21.	вул. Шусьва – вул. Вавилових	Замінити пішохідне огородження	Реконструкція вулиці
22.	вул. Шусьва, буд. № 42, 44	Встановити д.з. 1.39	Реконструкція вулиці
23.	вул. Ризька – вул. Берлінського	Корегування режиму роботи світлофорного об'єкту	Реконструкція вулиці
24.	вул. О. Теліги, буд. № 3	Нанесення дорожньої розмітки холодними пластинами	Встановити розподільне транспортне огородження
25.	вул. Дехтарівська, буд. № 48	Заборонити поворот ліворуч	Реконструкція вулиці з демонтажем трамвайних колій
26.	вул. Дехтарівська, буд. № 53	Встановити д.з. 3.34 „Зупинку заборонено“	Реконструкція вулиці з демонтажем трамвайних колій
27.	вул. Дехтарівська – вул. Парково-Сирецька	Реконструкція світлофорного об'єкту	Реконструкція вулиці з демонтажем трамвайних колій

СОЗДАНО УЧЕБНОЙ ВЕРСИЕЙ ПРОДУКТА AUTODESK

СОЗДАНО УЧЕБНОЙ ВЕРСИЕЙ ПРОДУКТА AUTODESK

AAA

AA

:

7

Á

Á

Á

