

КВАЛІФІКАЦІЙНА ВИПУСКНА РОБОТА
НА ЗДОБУТТЯ ОСВІТНЬОГО СТУПЕННЯ
БАКАЛАВРА АРХІТЕКТУРИ

на тему

СУД У МІСТІ БРОВАРИ

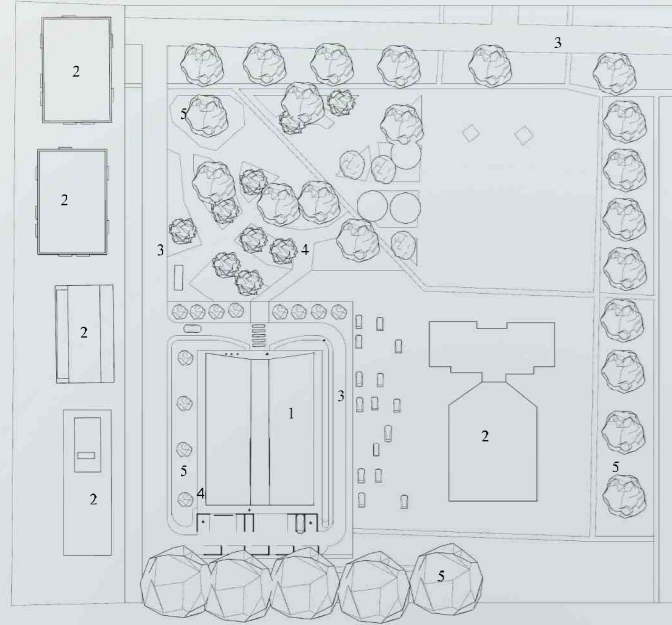
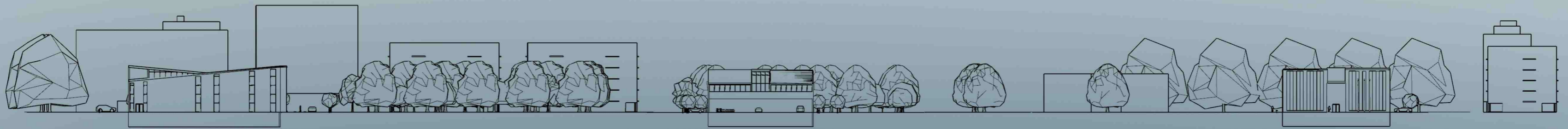
загальним обсягом 6 аркушів формату А1, пояснювальна записка 63 с.

Виконав студент групи АРХ-21Б
191 «Архітектура та містобудування»
Освітньо-професійна програма «Архітектура та містобудування»

Петимко Варвара Олегівна

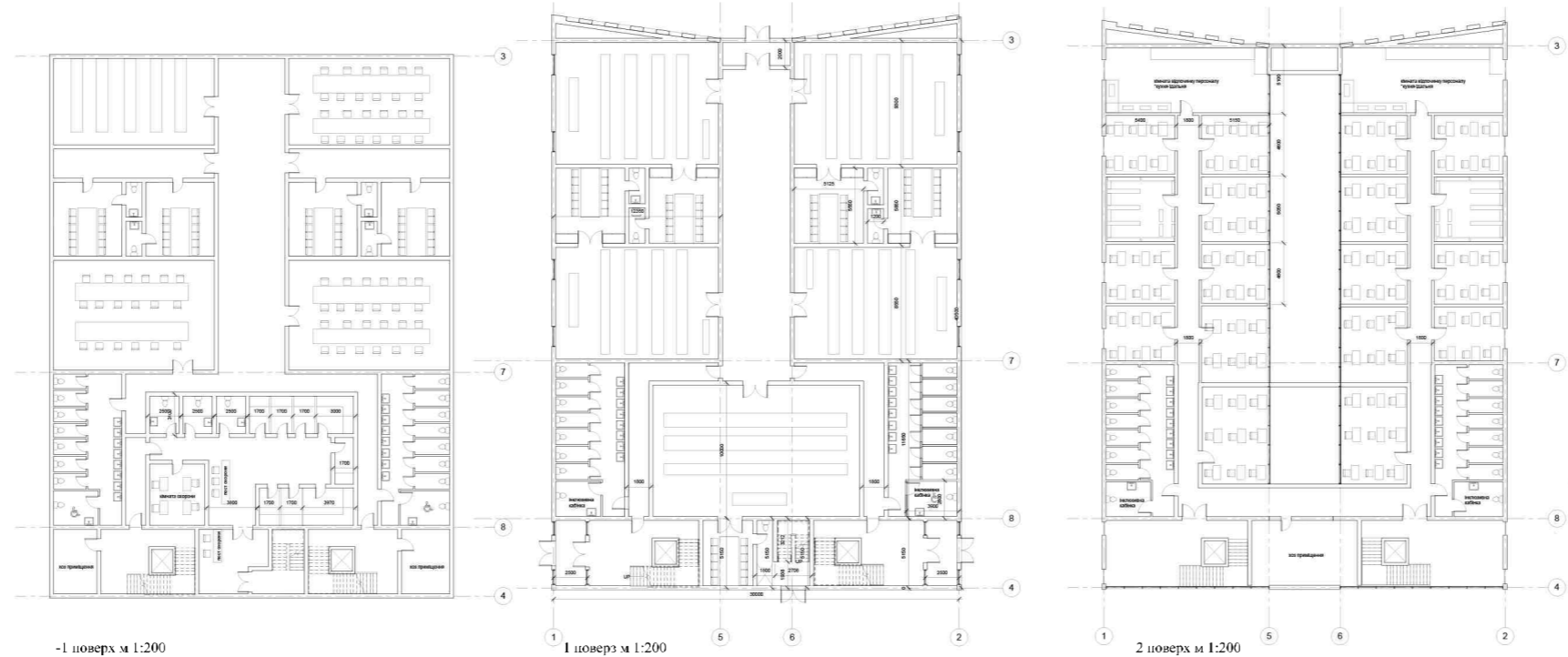
Керівник: доц. Маслова Марія Олександрівна

Київ 2024



ГЕНПЛАН

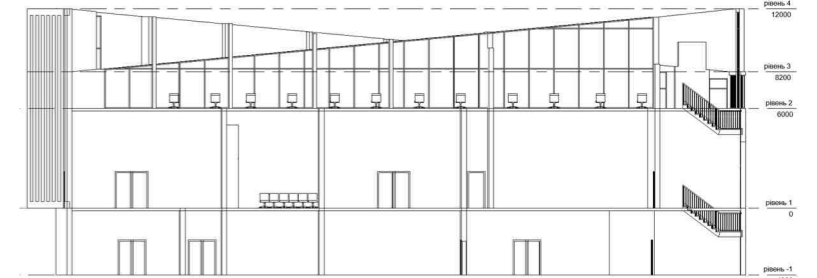
- 1- проєктована будівля
- 2- існуючі будівлі
- 3-дороги для руху авто
- 4-пішохідні доріжки
- 5-зелені насадження



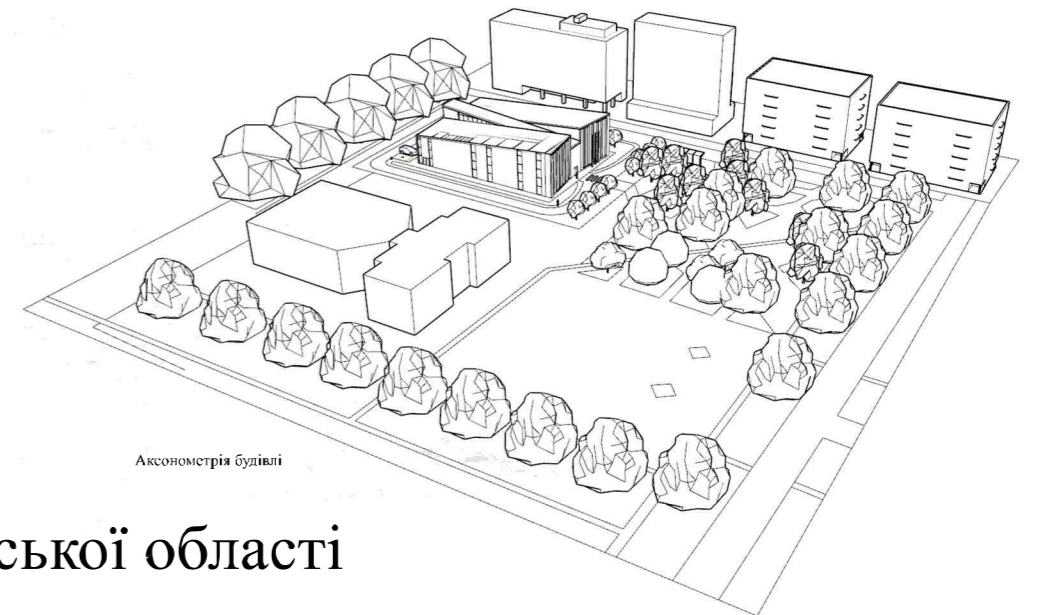
-1 поверх м 1:200

1 поверх м 1:200

2 поверх м 1:200



розріз м 1:200

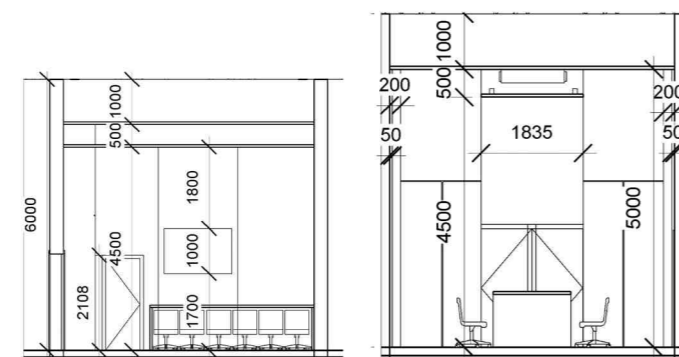
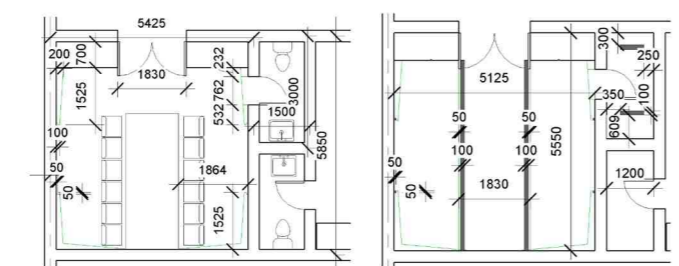


Аксометрія будівлі

- Приміщення сховища та господарські
- 23. Архів старих справ 79
 - 24. Укриття першого типу 79
 - 25. Укриття другого типу 29
 - 26. Укриття третього типу 100
 - 27. Санвузли великі 60
 - 28. Санвузли малі 3
 - 29. коридор загальний 164
 - 30. сходові клітини 30
 - 31. Приміщення інженерного забезпечення 18
 - 32. сходові клітини для підсудних 14
 - 33. Санвузол ізолятору 6
 - 34. Коридор ізолятору 51
 - 35. Кімната охорони 19
 - 36. Контрольна кімната ізолятору 22
 - 37. Контрольний коридор виходу до суду 10
 - 38. Одиночна камера ізолятору 4
 - 39. Групова камера ізолятору 11
 - Всього 1240

- Приміщення громадського доступу
- 1. Судова зала першого типу 108
 - 2. Судова зала другого типу 100
 - 3. Судова зала третього типу 150
 - 4. Переговорна кімната першого типу 29
 - 5. Переговорна кімната другого типу 18
 - 6. Тамбур головного входу 8,5
 - 7. Тамбур бічного входу 11
 - 8. Сходові клітини 35
 - 9. Вбиральня загального доступу 60
 - 10. Вбиральня переговорної кімнати 3
 - 11. Коридори 24
 - 12. Головоший ход 115
 - 13. Сходові клітки для підсудних 12
 - Всього 1240

- Адміністративні приміщення
- 14. Кімната відпочинку персоналу 59
 - 15. Кабінет першого типу 23
 - 16. Кабінет другого типу 25
 - 17. Кабінет третього типу 30
 - 18. Архів 25
 - 19. Вбиральня 60
 - 20. Господарські приміщення 39
 - 21. сходові клітини 47
 - 22. Коридор 128
 - Всього 1176

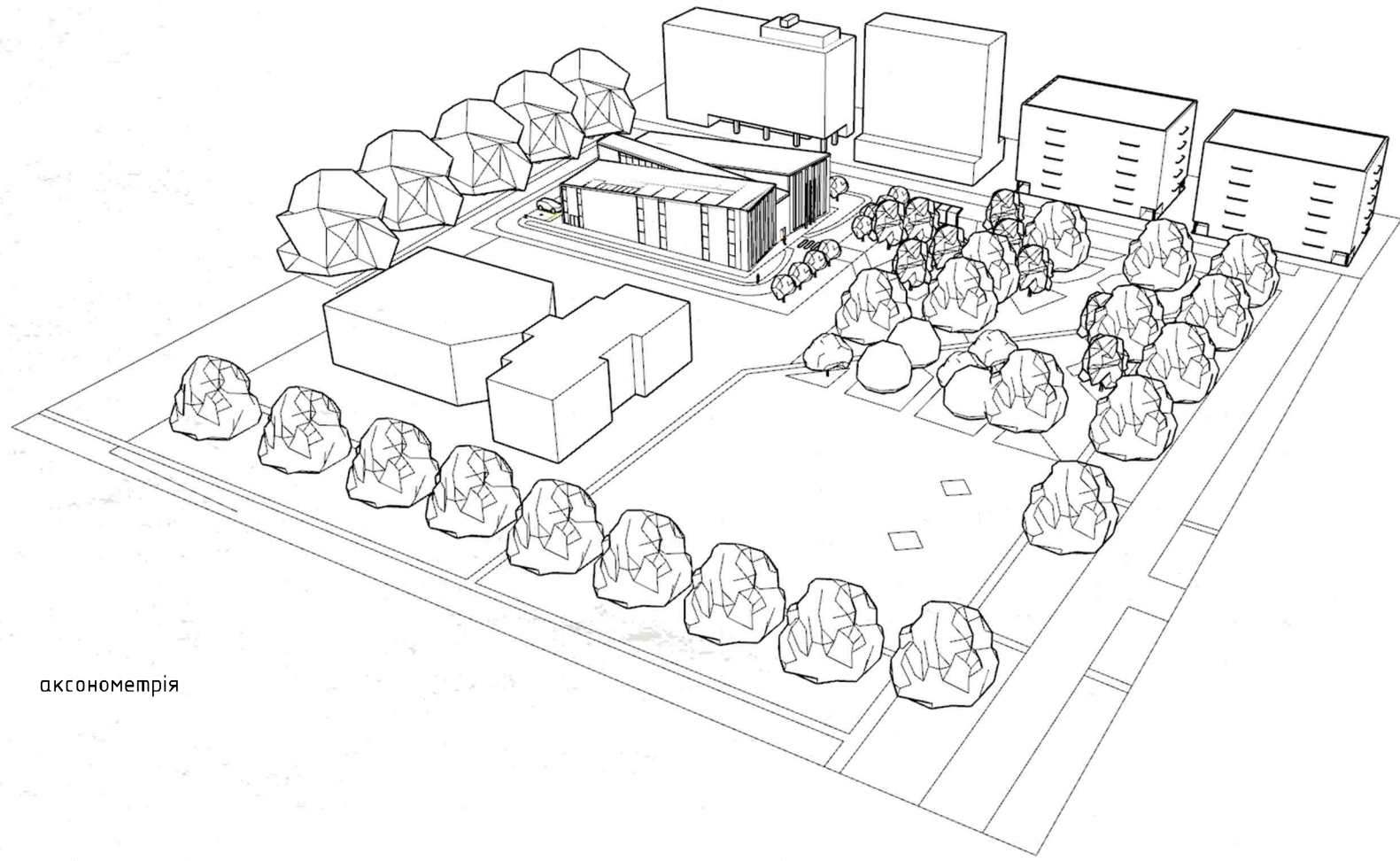


Суд у місті Бровари Київської області



ситуаційний план



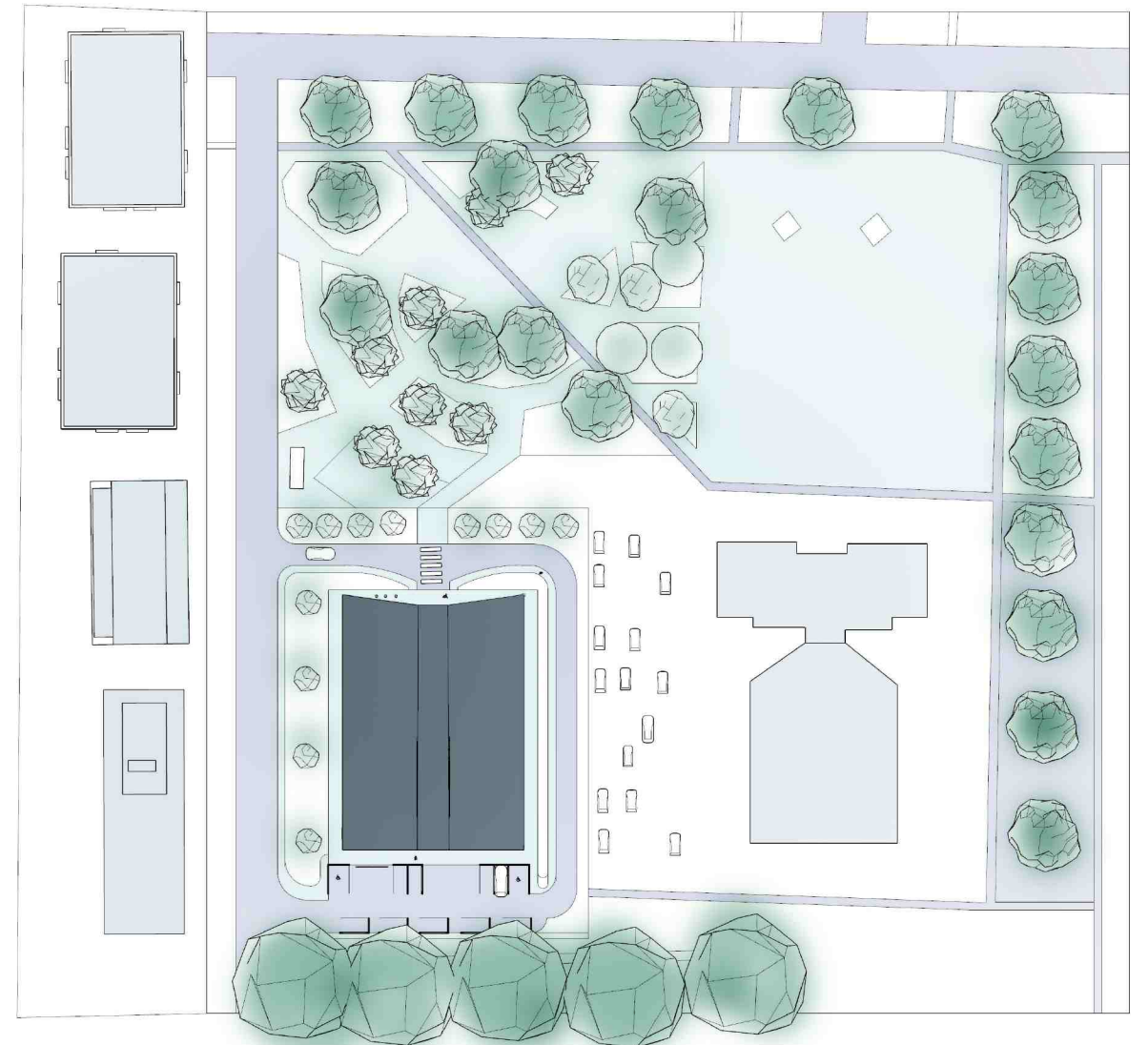


аксонометрія

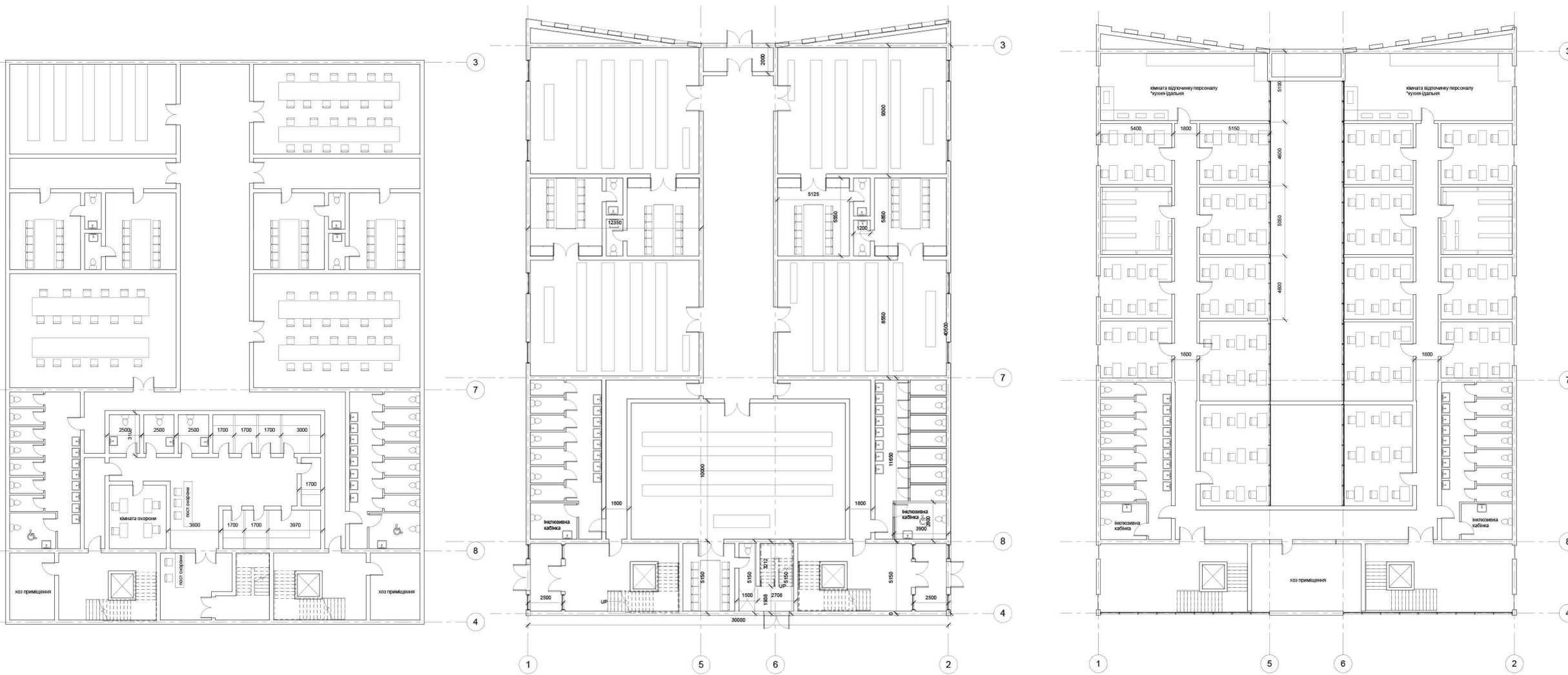
- проекована будівля
- існуючі будівлі
- дорога авто
- пішоходня доріжки
- зелені насадження



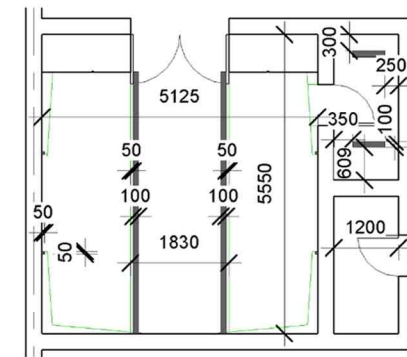
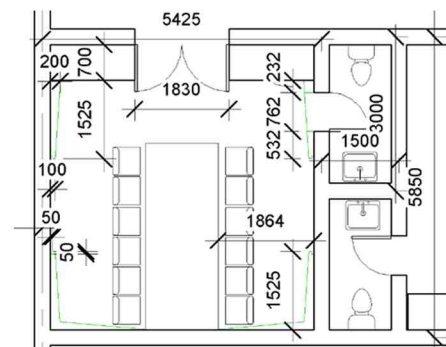
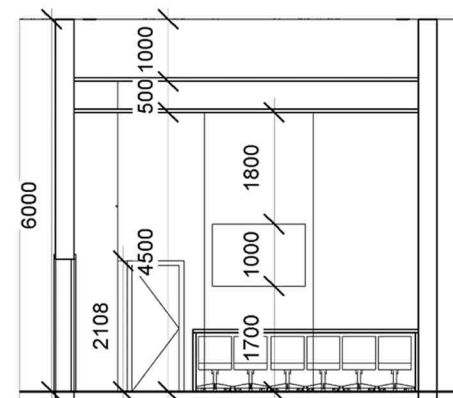
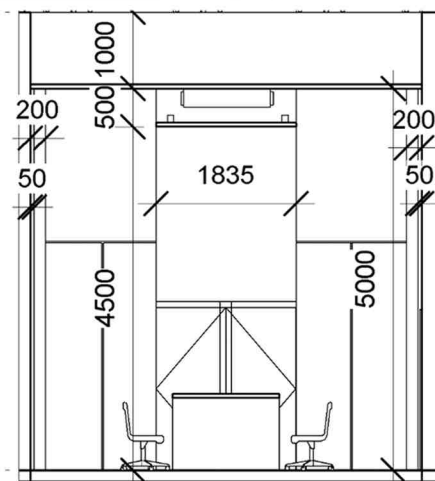
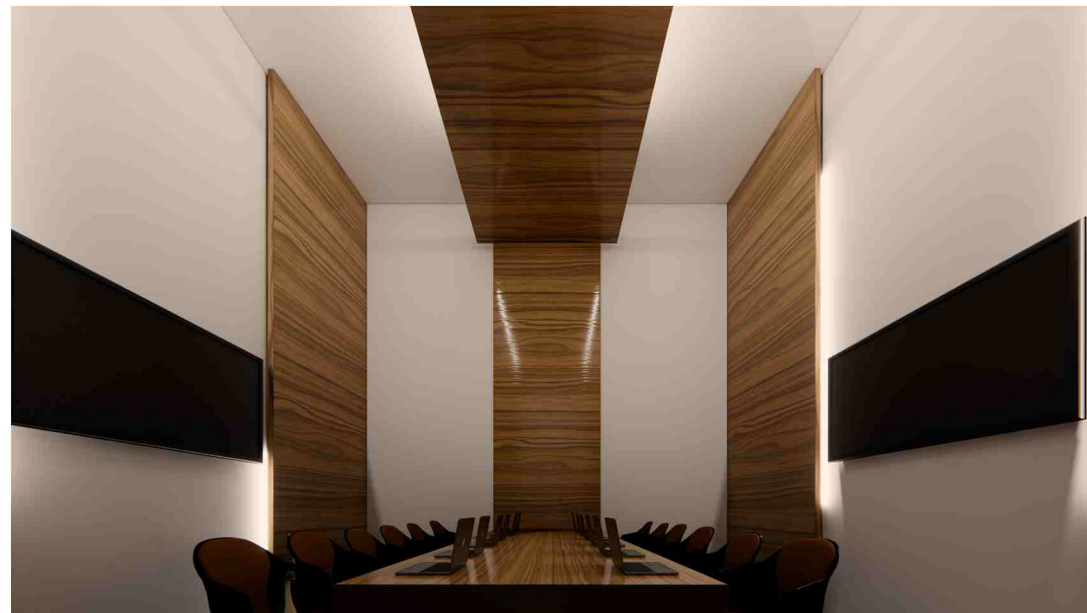
ситуаційний план

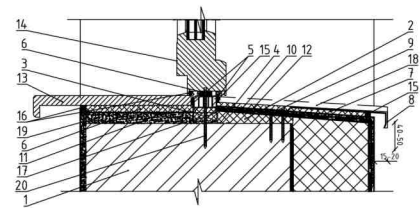
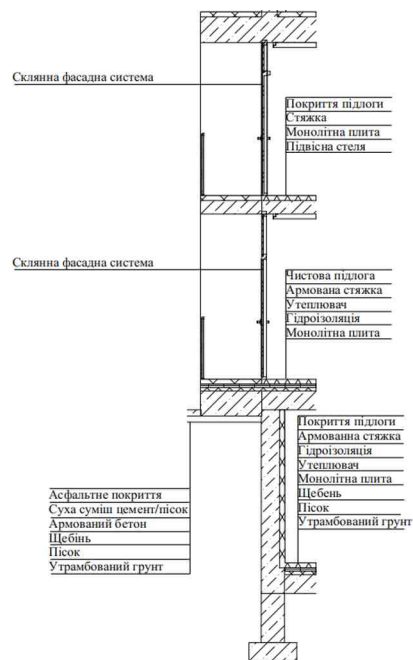
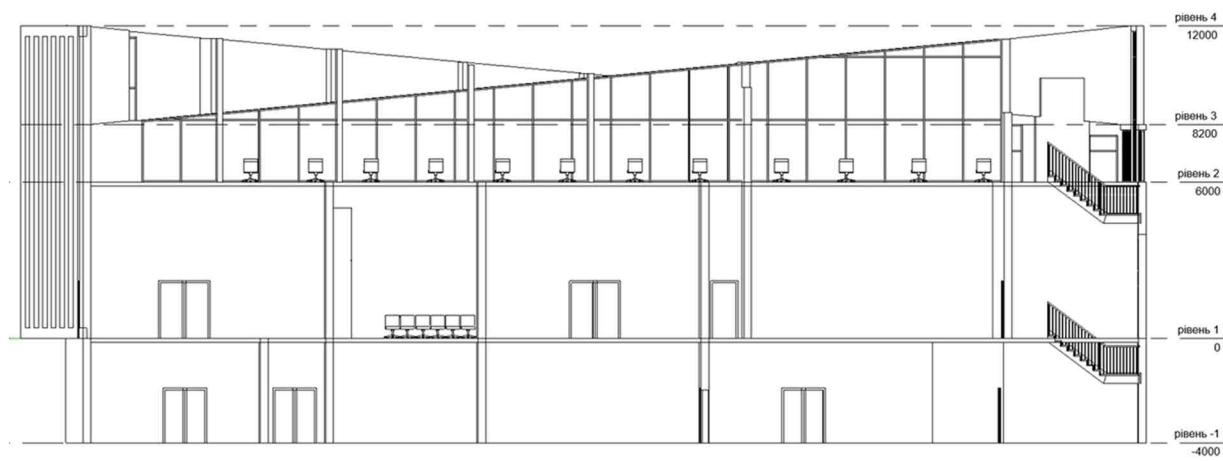
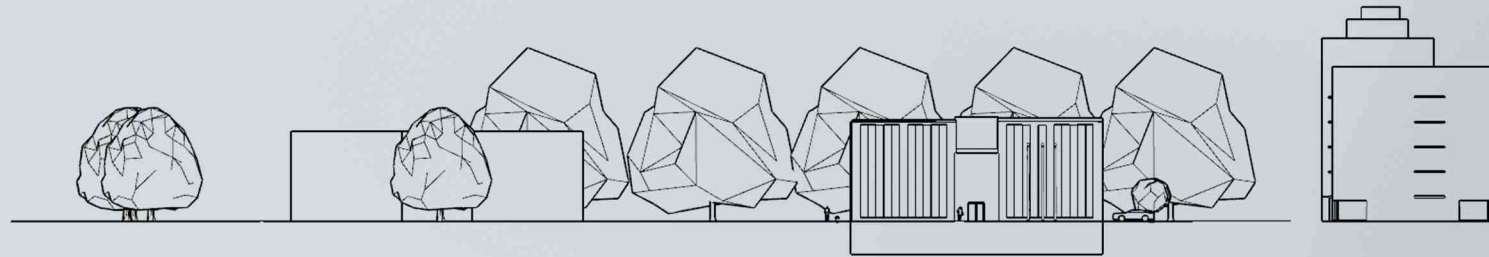
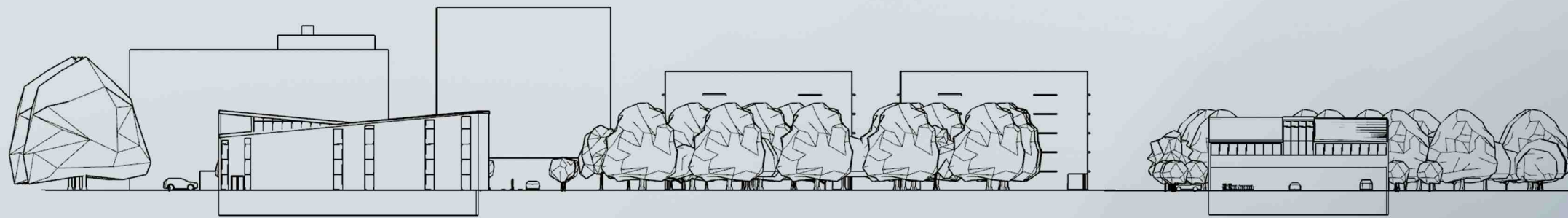


генеральний план

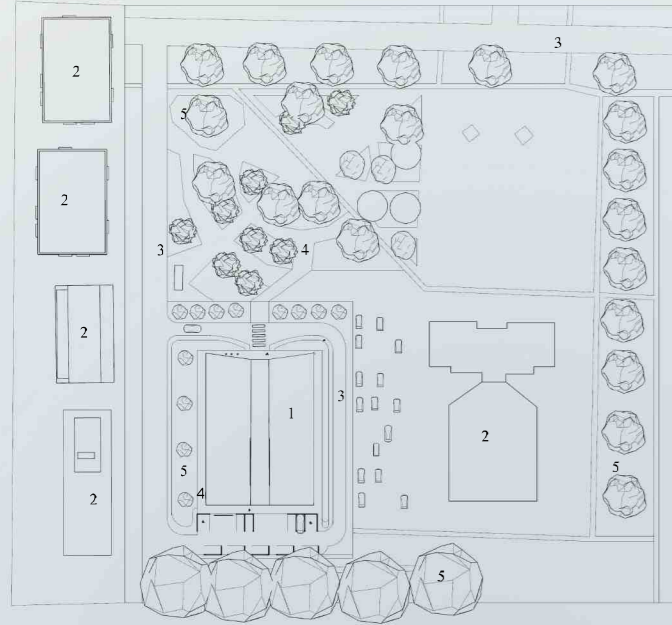
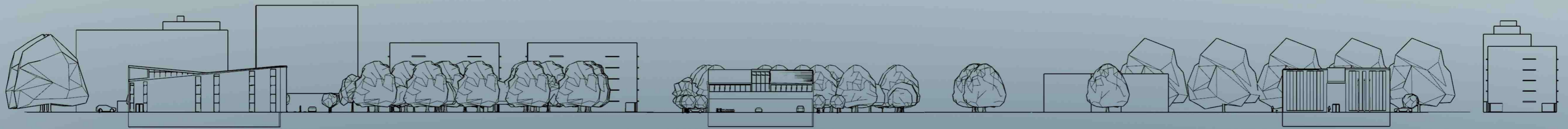


- Приміщення сховища та господарські
- 23. Архів старих справ 79
 - 24. Укриття першого типу 79
 - 25. Укриття другого типу 29
 - 26. Укриття третього типу 100
 - 27. Санвузли великі 60
 - 28. Санвузли малі 3
 - 29. коридор загальний 164
 - 30. сходові клітини 30
 - 31. Приміщення інженерного забезпечення 18
 - 32. сходові клітини для підсудних 14
 - 33. Санвузол ізолятору 6
 - 34. Коридор ізолятору 51
 - 35. Кімната охорони 19
 - 36. Контрольна кімната ізолятору 22
 - 37. Контрольний коридор виходу до суду 10
 - 38.Одиночна камера ізолятору 4
 - 39. Групова камера ізолятору 11
- Всього 1240
- Загальна площа приміщень 3656
- Приміщення громадського доступу
- 1.Судова зала першого типу 108
 - 2.Судова зала другого типу 100
 - 3.Судова зала третього типу 150
 - 4.Переговорна кімната першого типу 29
 - 5.Переговорна кімната другого типу 18
 - 6. Тамбур головного входу 8.5
 - 7.Тамбур бічного входу 11
 - 8. Сходові клітини 35
 - 9. Вбиральня загального доступу 60
 - 10. Вбиральня переговорної кімнати 3
 - 11. Коридори 24
 - 12. Головний хол 115
 - 13.Сходові клітки для підсудних 12
- Всього 1240
- Адміністративні приміщення
- 14. Кімната відпочинку персоналу 59
 - 15. Кабінет першого типу 23
 - 16. Кабінет другого типу 25
 - 17. Кабінет третього типу 30
 - 18. Архів 25
 - 19.Вбиральня 60
 - 20. Господарське приміщення 39
 - 21. сходові клітини 47
 - 22. Коридор 128
- Всього 1176



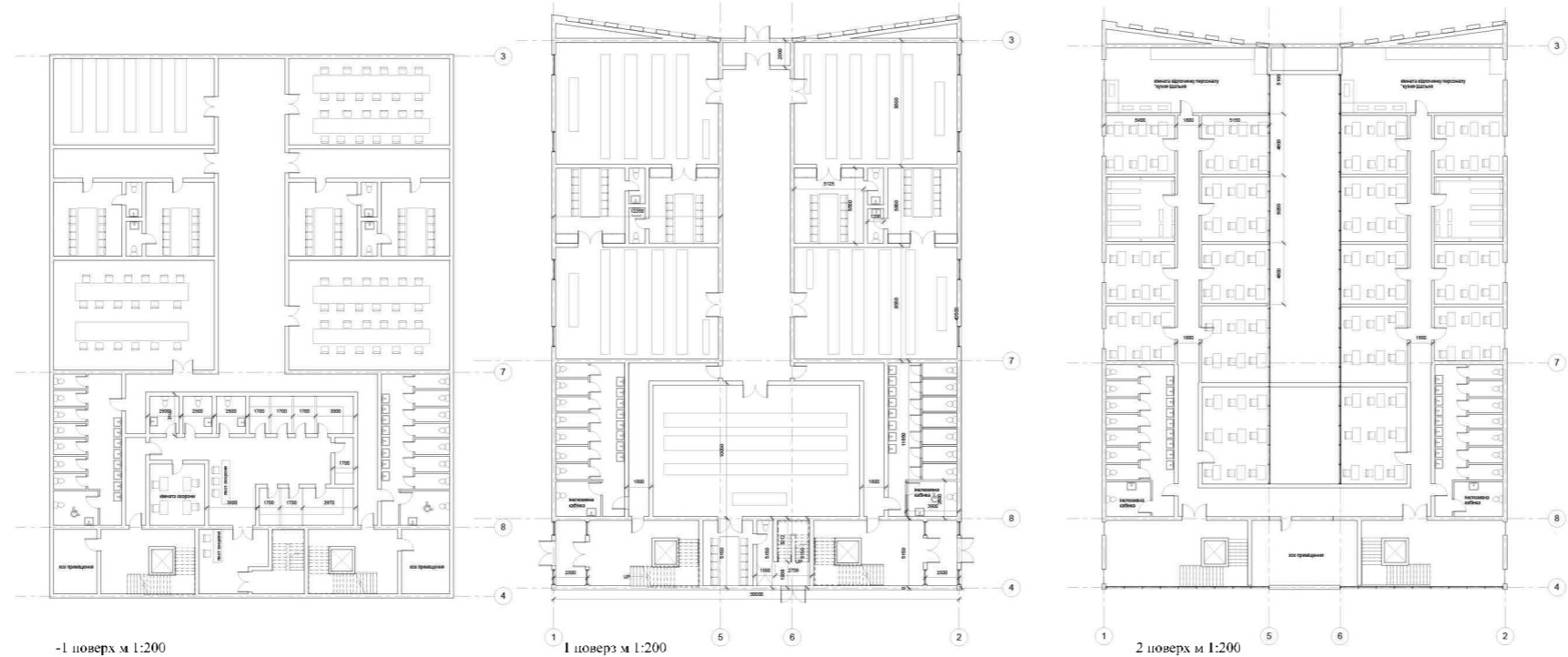


1. Існуюча стіна
2. Жорсткий утеплювач
3. Пароізоляційна стрічка
4. Стрічка водонепроникна, паропроникна
5. ПСУС
6. ПСУС або спінений поліетиленовий шнур
7. Монтажно-ущільнювальна піна
8. Віконний відлив
9. Кронштейн
10. Армована штукатурка
11. Штукатурка
12. Фінішна штукатурка
13. Внутрішнє підвіконня
14. Віконний блок
15. Профіль підставочний
16. Герметик
17. Підкладка
18. Профіль деформаційний
19. Оздоблювальний шар
20. Шрупу кріплення



ГЕНПЛАН

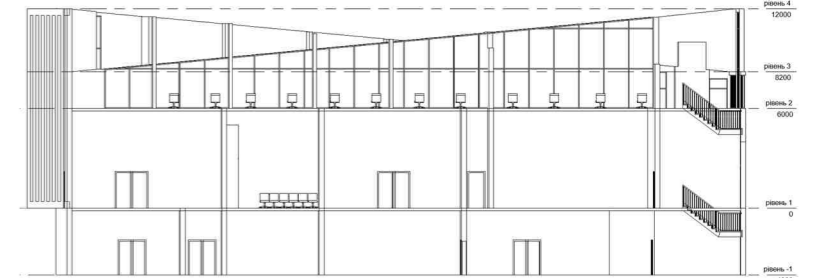
- 1- проєктована будівля
- 2- існуючі будівлі
- 3-дороги для руху авто
- 4-пішохідні доріжки
- 5-зелені насадження



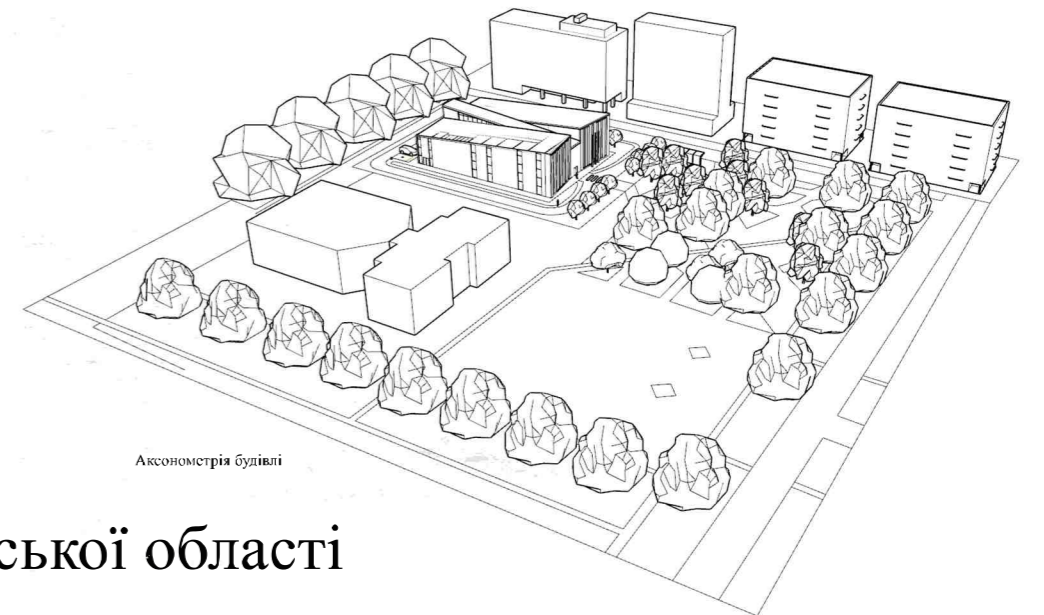
-1 поверх м 1:200

1 поверх м 1:200

2 поверх м 1:200



розріз м 1:200

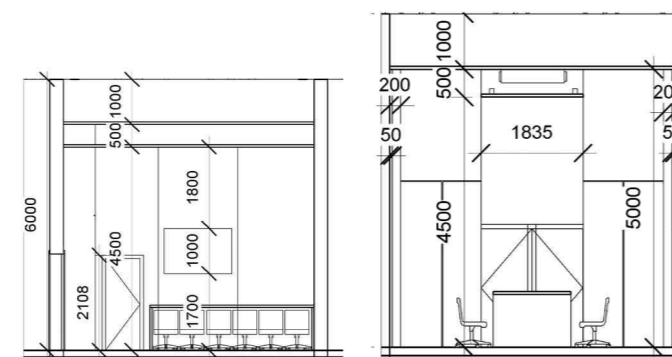
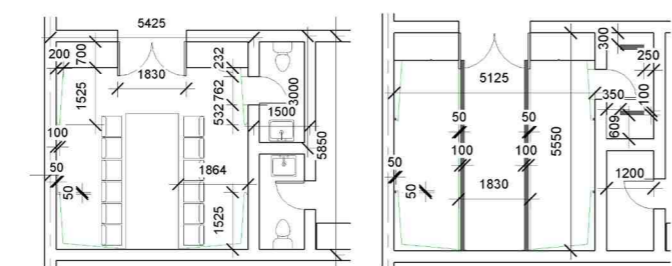


Аксометрія будівлі

- Приміщення сховища та господарські
- 23. Архів старих справ 79
 - 24. Укриття першого типу 79
 - 25. Укриття другого типу 29
 - 26. Укриття третього типу 100
 - 27. Санвузли великі 60
 - 28. Санвузли малі 3
 - 29. коридор загальний 164
 - 30. сходові клітини 30
 - 31. Приміщення інженерного забезпечення 18
 - 32. сходові клітини для підсудних 14
 - 33. Санвузол ізолятору 6
 - 34. Коридор ізолятору 51
 - 35. Кімната охорони 19
 - 36. Контрольна кімната ізолятору 22
 - 37. Контрольний коридор виходу до суду 10
 - 38. Одиночна камера ізолятору 4
 - 39. Групова камера ізолятору 11
 - Всього 1240

- Приміщення громадського доступу
- 1. Судова зала першого типу 108
 - 2. Судова зала другого типу 100
 - 3. Судова зала третього типу 150
 - 4. Перемовні кімната першого типу 29
 - 5. Перемовні кімната другого типу 18
 - 6. Тамбур головного входу 8,5
 - 7. Тамбур бічного входу 11
 - 8. Сходові клітини 35
 - 9. Вбиральня загального доступу 60
 - 10. Вбиральня переговорної кімнати 3
 - 11. Коридори 24
 - 12. Головний ход 115
 - 13. Сходові клітки для підсудних 12
 - Всього 1240

- Адміністративні приміщення
- 14. Кімната відпочинку персоналу 59
 - 15. Кабінет першого типу 23
 - 16. Кабінет другого типу 25
 - 17. Кабінет третього типу 30
 - 18. Архів 25
 - 19. Вбиральня 60
 - 20. Господарські приміщення 39
 - 21. сходові клітини 47
 - 22. Коридор 128
 - Всього 1176



Суд у місті Бровари Київської області



ситуаційний план

