

Київський національний університет будівництва та архітектури
Кафедра теорії архітектури і архітектурного проектування

**АТЕСТАЦІЙНА РОБОТА
НА ЗДОБУТТЯ ОСВІТНЬОГО СТУПЕНЯ МАГІСТР**

на тему:

«Архітектурні прийоми формування культурно – просвітницьких центрів»

Виконав: студент групи арх-63б

Половинко Віталій Олександрович

Керівник: к. арх., доц. **Дорохіна Ганна Ігорівна**

Зміст роботи

ВСТУП

РОЗДІЛ I. ІСТОРИЧНІ ТА СУЧАСНІ ПЕРЕДУМОВИ ФОРМУВАННЯ АРХІТЕКТУРНОЇ СКЛАДОВОЇ КУЛЬТУРНО – ПРОСВІТНИЦЬКИХ ЦЕНТРІВ.

9

1.1 Генезис культурно – просвітницьких центрів.

1.2 Сучасні тенденції та наукові дослідження формування просвітницьких центрів.

1.3 Світовий досвід проектування та будівництва культурно–просвітницьких центрів.

Висновки по I розділу

РОЗДІЛ II. АРХІТЕКТУРНІ ПРИЙОМИ ОБ’ЄМНО–ПРОСТОРОВИХ РІШЕНЬ ПРОСВІТНИЦЬКИХ ЦЕНТРІВ.

2.1 Методика дослідження прийомів формування архітектури культурно–просвітницьких центрів.

2.2 Вплив технологічного процесу на формотворення культурно–просвітницьких центрів.

2.3 Прийоми формування архітектури культурно–просвітницьких центрів.

Висновки по II розділу

РОЗДІЛ III. АПРОБАЦІЯ ПРИЙОМІВ ФОРМОТВОРЕННЯ КУЛЬТУРНО–ПРОСВІТНИЦЬКИХ ЦЕНТРІВ НА ПРИКЛАДІ ВІДБУДОВИ ДК «КОРАБЕЛЬНИЙ» В МІСТІ МИКОЛАЄВІ

3.1 Вплив містобудівних умов та обмежень на архітектурно–просторове вирішення.

3.2 Формування об’ємно–просторового вирішення культурно–просвітницького центру на основі прийомів з застосуванням технологічного процесу.

3.3 Особливості використання прийомів архітектурно–просторової виразності інтер’єрів культурно–просвітницьких центрів.

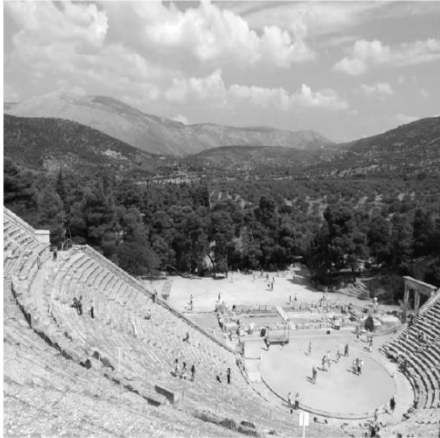
Висновки по III розділу

ЗАГАЛЬНІ ВИСНОВКИ ПО РОБОТІ

СПИСОК ВИКОРИСТАНИХ ДЖЕРЕЛ

Поняття “культура” (від латинського cultura – обробка, виховання, освіта, олагородження) можна визначити як сукупність матеріальних і духовних цінностей, створених людством упродовж його історії та різноманітних форм діяльності.

540 р. до . н. е.



800 р. до . н. е.



1792 р.



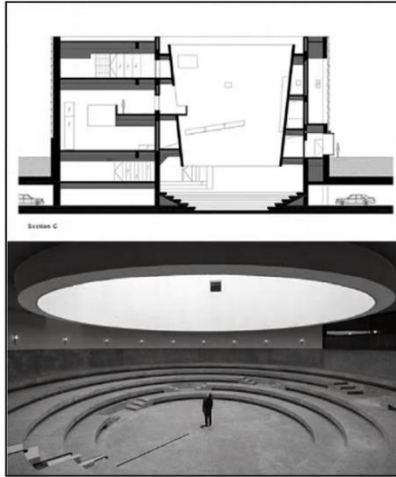
2012 р.



Історія розвитку культурно – просвітницьких центрів

ТЕНДЕНЦІЇ РОЗВИТКУ КУЛЬТУРНИХ ЦЕНТРІВ

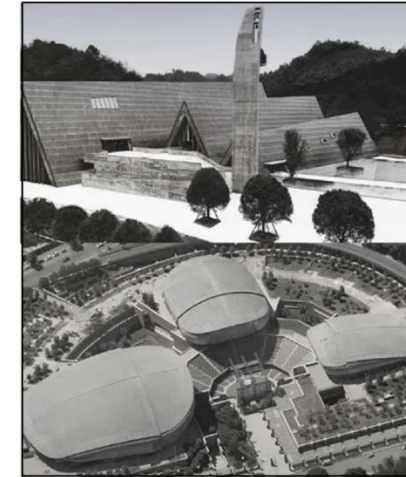
ПРОСТОРОВА УНІВЕРСАЛЬНІСТЬ, ДИНАМІЧНА КОМУНІКАТИВНІСТЬ, ОБРАЗНА СИМВОЛІЧНІСТЬ



БАГАТОФУНКЦІОНАЛЬНІСТЬ ГНУЧКА ПЛАНУВАЛЬНА І УСКЛАДНЕНА ОБ'ЄМНО – ПЛАНУВАЛЬНА СТРУКТУРА



КОНЦЕПЦІЯ СЕРЕДОВИЩА ЦЕНТРУ ДУХ МІСЦЯ, ІНДИВІДУАЛЬНА АВТОРСЬКА ТРАКТОВКА



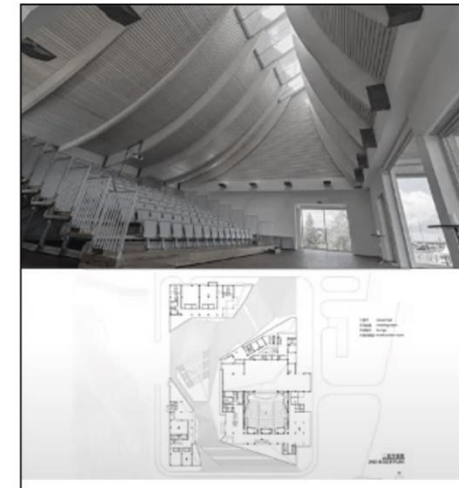
ВАЖЛИВА МІСТОБУДІВНА РОЛЬ ОРІЄНТИВ І СТРУКТУРОУТВОРЮВАЛЬНА ЛАНКА ПРОСТОРУ



КОМУНІКАЦІЙНІ ПРОСТОРИ ЗВ'ЯЗОК ІЗ НАВКОЛИШНІМ СЕРЕДОВИЩЕМ, ТРАКТУВАННЯ ЯК ГРОМАДСЬКОГО ПРОСТОРУ



СУСПІЛЬНО – КОМУНІКАТИВНА, МУЗЕЙНО – ВИСТАВКОВА, ВИДОВИЩНА ТА РЕКРЕАЦІЙНО – ОЗДОРОВЧА ФУНКЦІЇ



РОЗДІЛ I. ІСТОРИЧНІ ТА СУЧАСНІ ПЕРЕДУМОВИ ФОРМУВАННЯ АРХІТЕКТУРНОЇ СКЛАДОВОЇ КУЛЬТУРНО – ПРОСВІТНИЦЬКИХ ЦЕНТРІВ.

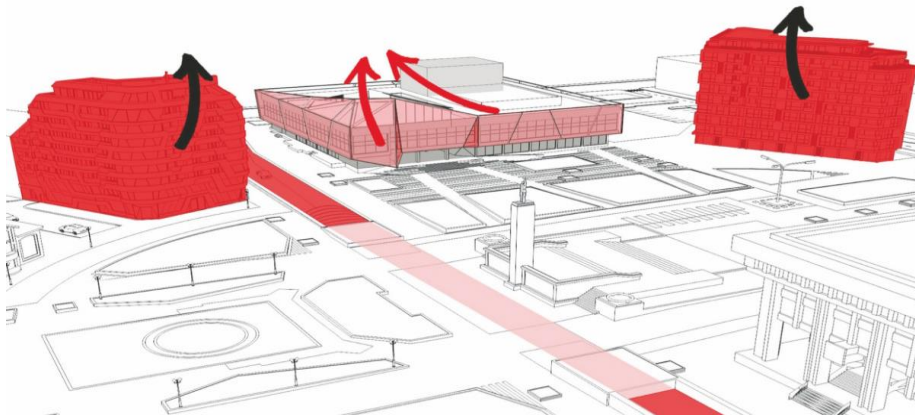
Дизайн-науковий центр, Данія.			
Палац школярів, Казахстан.			
Центр селекції, Австралія.			
Експериментаріум, Данія.			
Дизайн-науковий центр, Корея.			
Гідрологіс, Польща.			
Центр науки, Сербія.			

Класифікація закладів культури

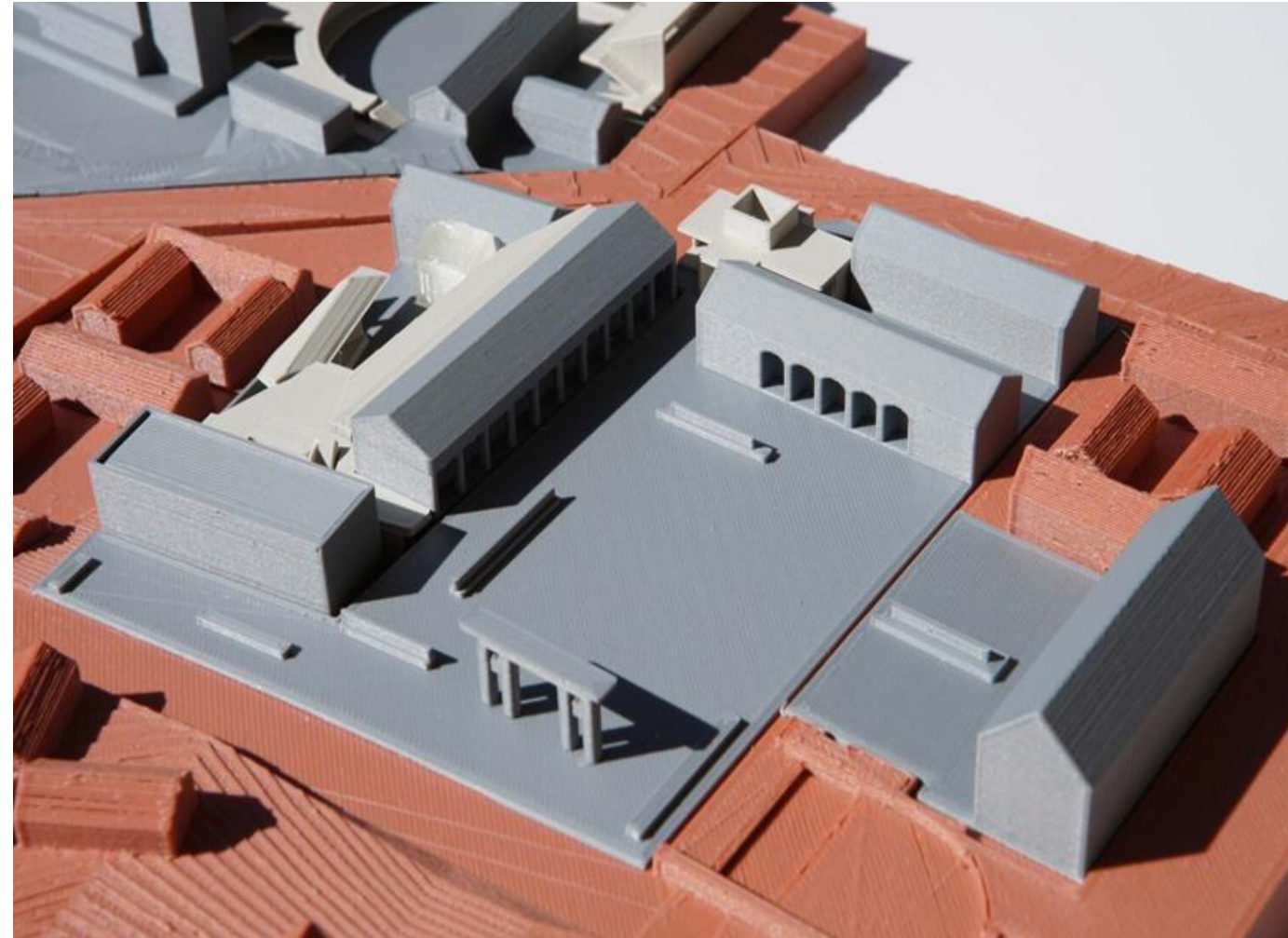
ПРОМИСЛОВІ ЖИТЛОВІ ГРОМАДСЬКІ РЕКРЕАЦІЙНІ	ЗАКЛАДИ КУЛЬТУРИ	БІБЛІОТЕКИ МУЗЕЇ АРХІВИ ГАЛЕРЕЇ ЗАПОВІДНИКИ ЦИРКИ ТЕАТРИ ФІЛАРМОНІЇ	АНСАМБЛІ КУЛЬТУРНО – ІНФОРМАЦІЙНІ ЦЕНТРИ НАВЧАЛЬНІ ЗАКЛАДИ КІНОСТУДІЇ ВИСТАВКИ															
ЗАКЛАДИ КУЛЬТУРИ	РОЗМІР ЗАКЛАДУ	<table border="1"> <thead> <tr> <th colspan="2">ДЕРЖАВНІ</th> <th colspan="2">МІСЦЕВІ</th> </tr> </thead> <tbody> <tr> <td>МАЛІ</td> <td><1000 M2</td> <td>МАЛІ</td> <td><2000 M2</td> </tr> <tr> <td>СЕРЕДНІ</td> <td><1000 – 5000 M2</td> <td></td> <td></td> </tr> <tr> <td>КРУПНІ</td> <td>>5000 M2</td> <td>КРУПНІ</td> <td>>2000 M2</td> </tr> </tbody> </table>	ДЕРЖАВНІ		МІСЦЕВІ		МАЛІ	<1000 M2	МАЛІ	<2000 M2	СЕРЕДНІ	<1000 – 5000 M2			КРУПНІ	>5000 M2	КРУПНІ	>2000 M2
ДЕРЖАВНІ		МІСЦЕВІ																
МАЛІ	<1000 M2	МАЛІ	<2000 M2															
СЕРЕДНІ	<1000 – 5000 M2																	
КРУПНІ	>5000 M2	КРУПНІ	>2000 M2															

РОЗДІЛ I. ІСТОРИЧНІ ТА СУЧАСНІ ПЕРЕДУМОВИ ФОРМУВАННЯ АРХІТЕКТУРНОЇ СКЛАДОВОЇ КУЛЬТУРНО – ПРОСВІТНИЦЬКИХ ЦЕНТРІВ.

Реконструкція Культурного центру НКК.

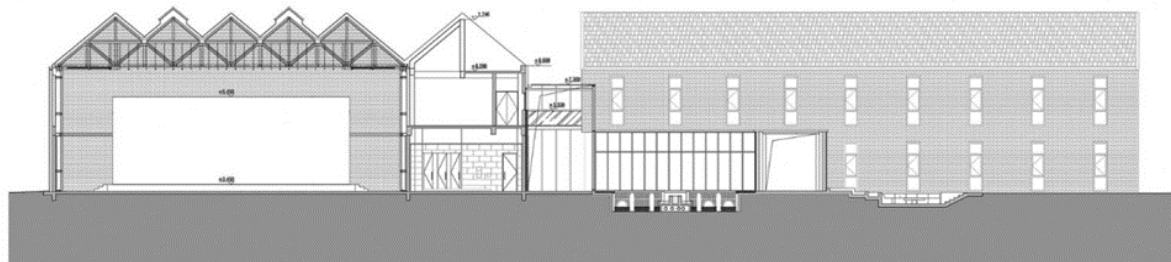


Ремонт культурного центру Дананг / Архітектурна студія
Approach Цзяозуо, Китаї

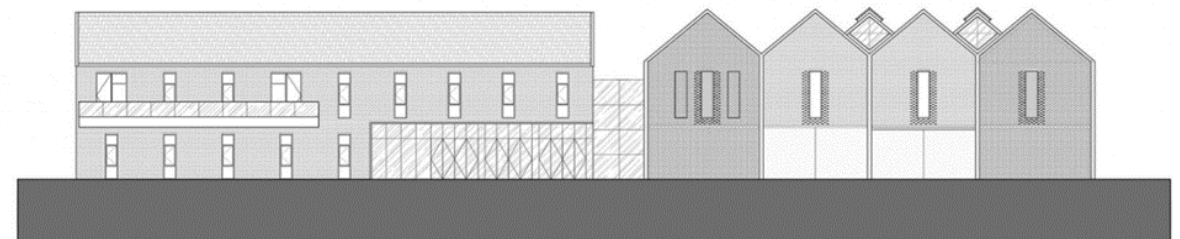


РОЗДІЛ I. ІСТОРИЧНІ ТА СУЧАСНІ ПЕРЕДУМОВИ ФОРМУВАННЯ АРХІТЕКТУРНОЇ СКЛАДОВОЇ КУЛЬТУРНО – ПРОСВІТНИЦЬКИХ ЦЕНТРІВ.

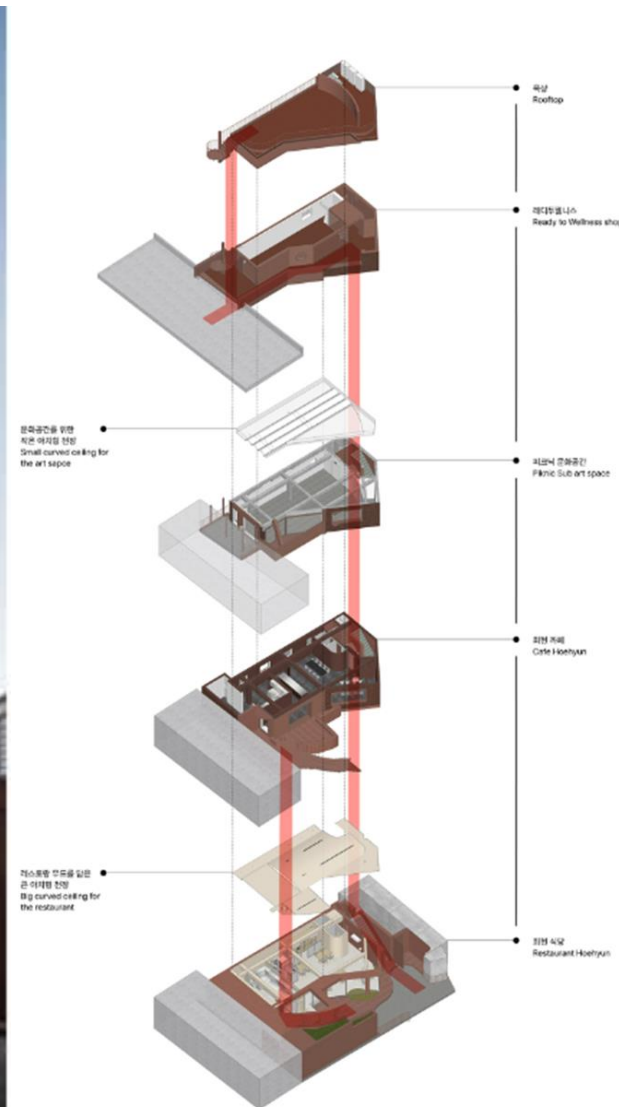
Культурний центр Le Sinfonore Ле Пер'є, Франція.



Ремонт колишнього заводу як новий культурний центр, Шанхай, Китай



Культурний центр Pknic 2020 у Сеулі.



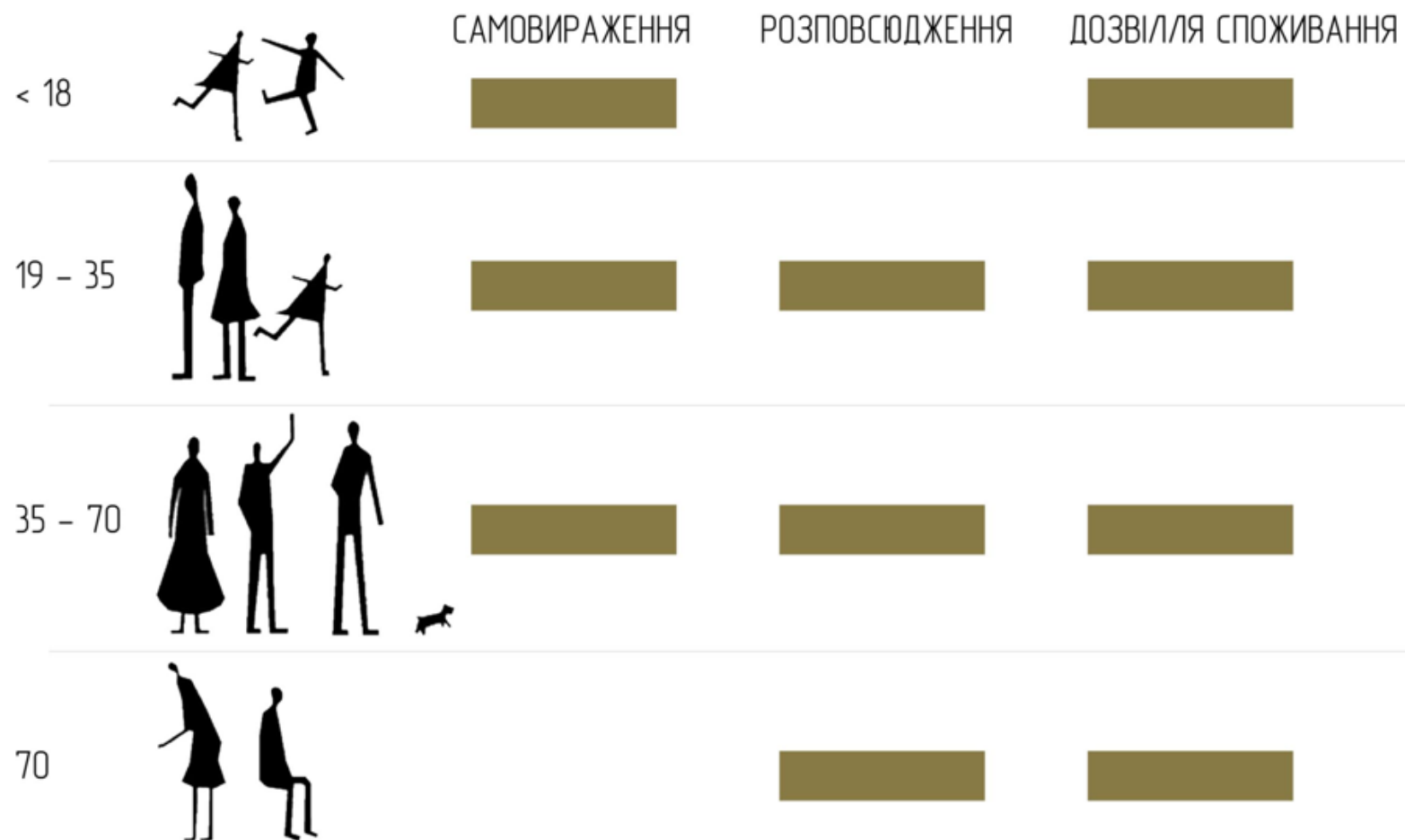
Культурний центр у Водняхах.



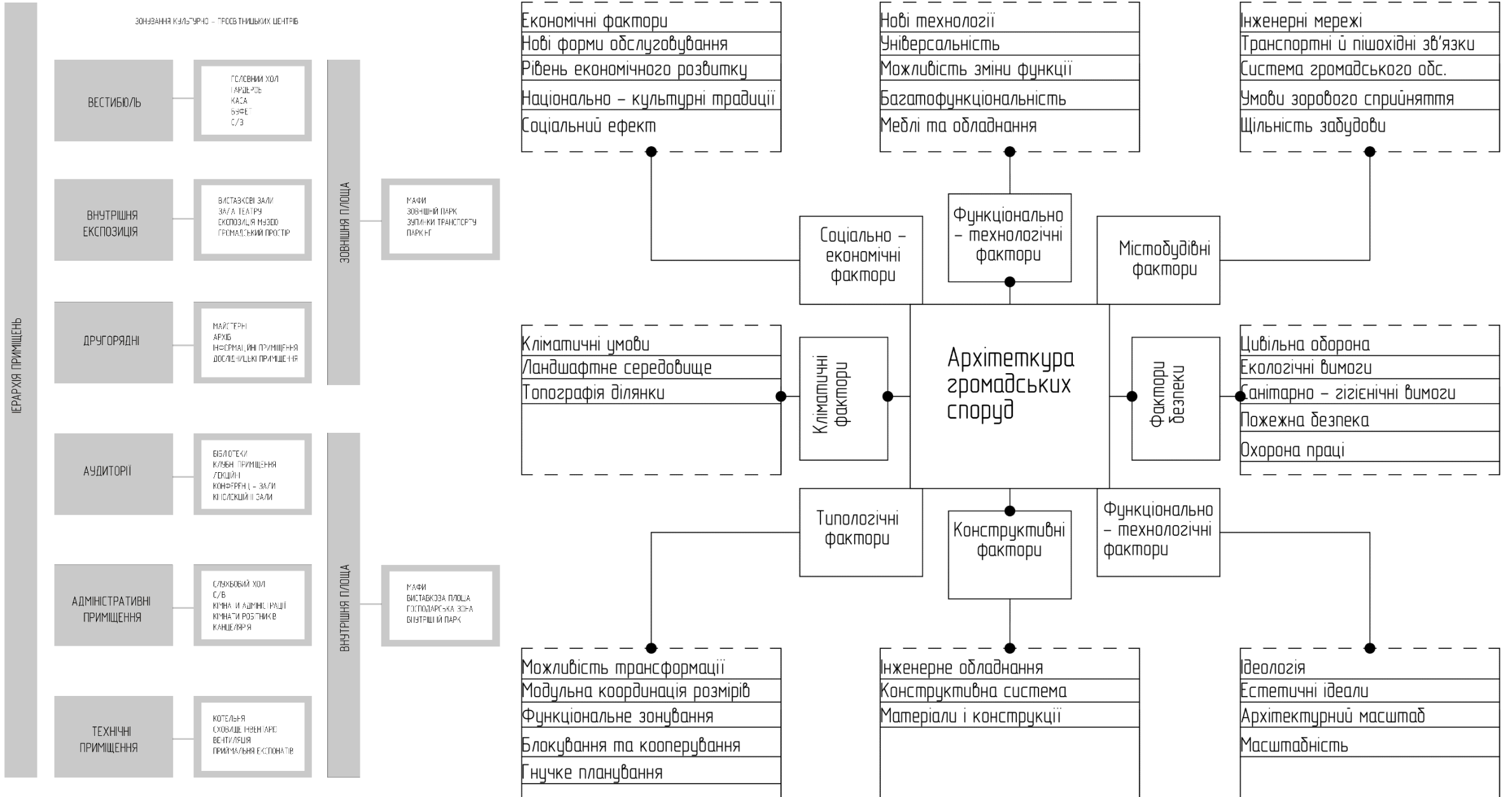
РОЗДІЛ І. ІСТОРИЧНІ ТА СУЧАСНІ ПЕРЕДУМОВИ ФОРМУВАННЯ АРХІТЕКТУРНОЇ СКЛАДОВОЇ КУЛЬТУРНО – ПРОСВІТНИЦЬКИХ ЦЕНТРІВ.

ЦІЛОВІ ГРУПИ КУЛЬТУРНИХ ЦЕНТРІВ

Культурний центр — це складний соціально культурний інститут, який має відображати сучасні тенденції у мистецтві, реалізуючи його потенціал у навчальній сфері. Він має допомогти адаптуватися у сучасному середовищі різноманітним групам населення, не обмежуючись у їх статусі.



РОЗДІЛ II. АРХІТЕКТУРНІ ПРИЙОМИ ОБ'ЄМНО-ПРОСТОРОВИХ РІШЕНЬ ПРОСВІТНИЦЬКИХ ЦЕНТРІВ.



РОЗДІЛ II. АРХІТЕКТУРНІ ПРИЙОМИ ОБ'ЄМНО-ПРОСТОРОВИХ РІШЕНЬ ПРОСВІТНИЦЬКИХ ЦЕНТРІВ.

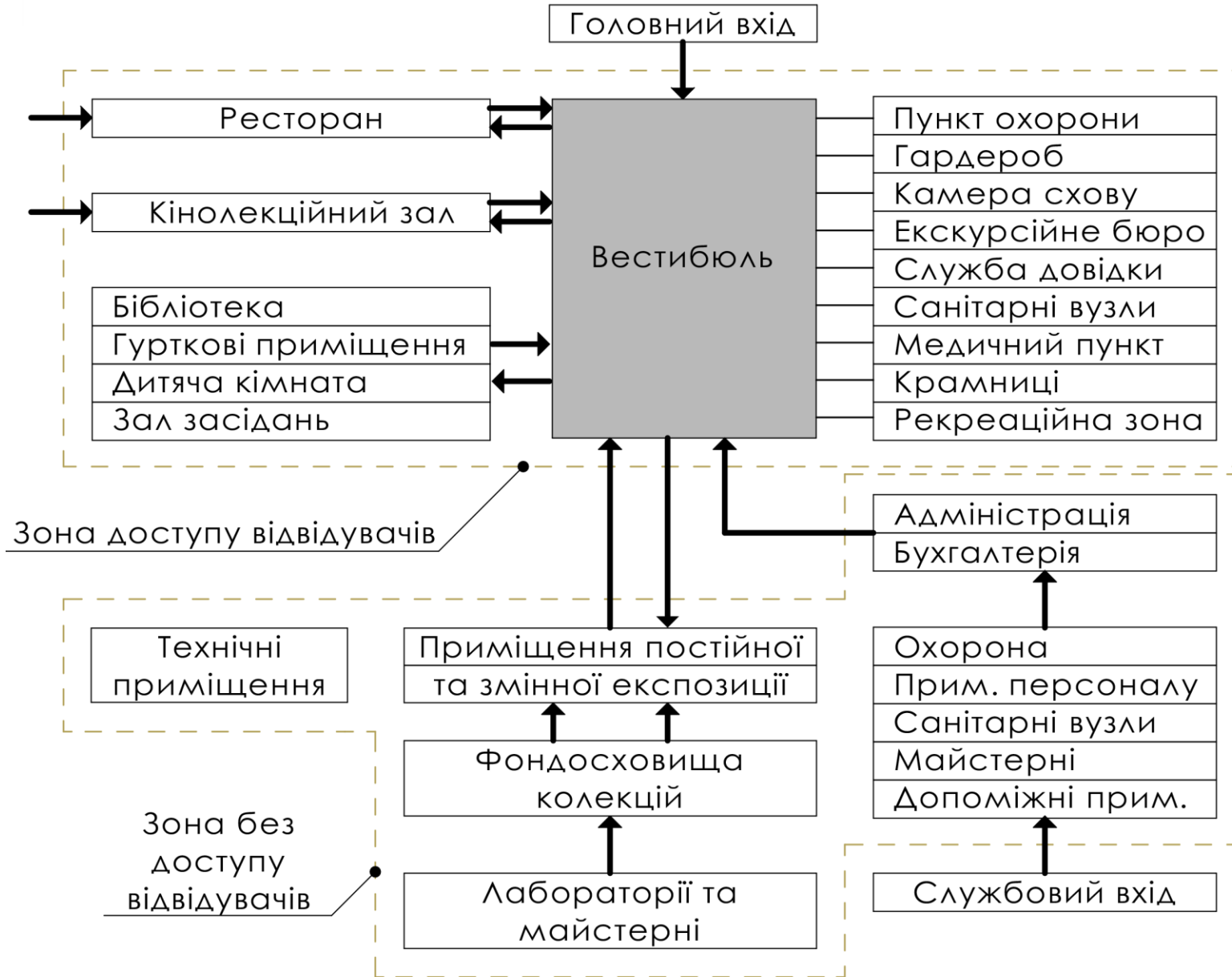
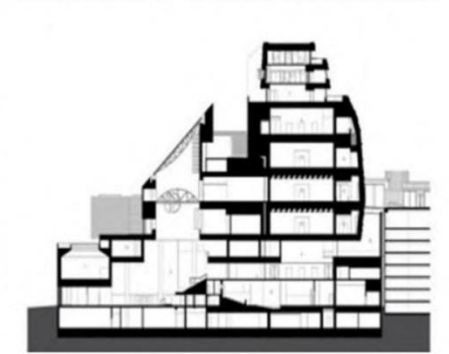
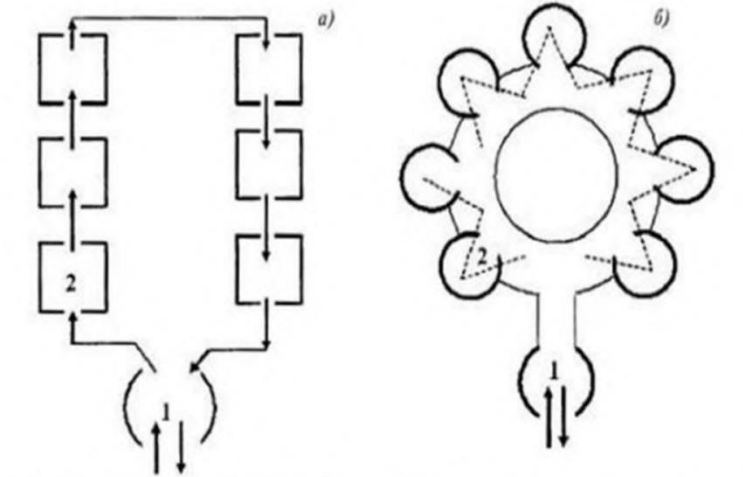
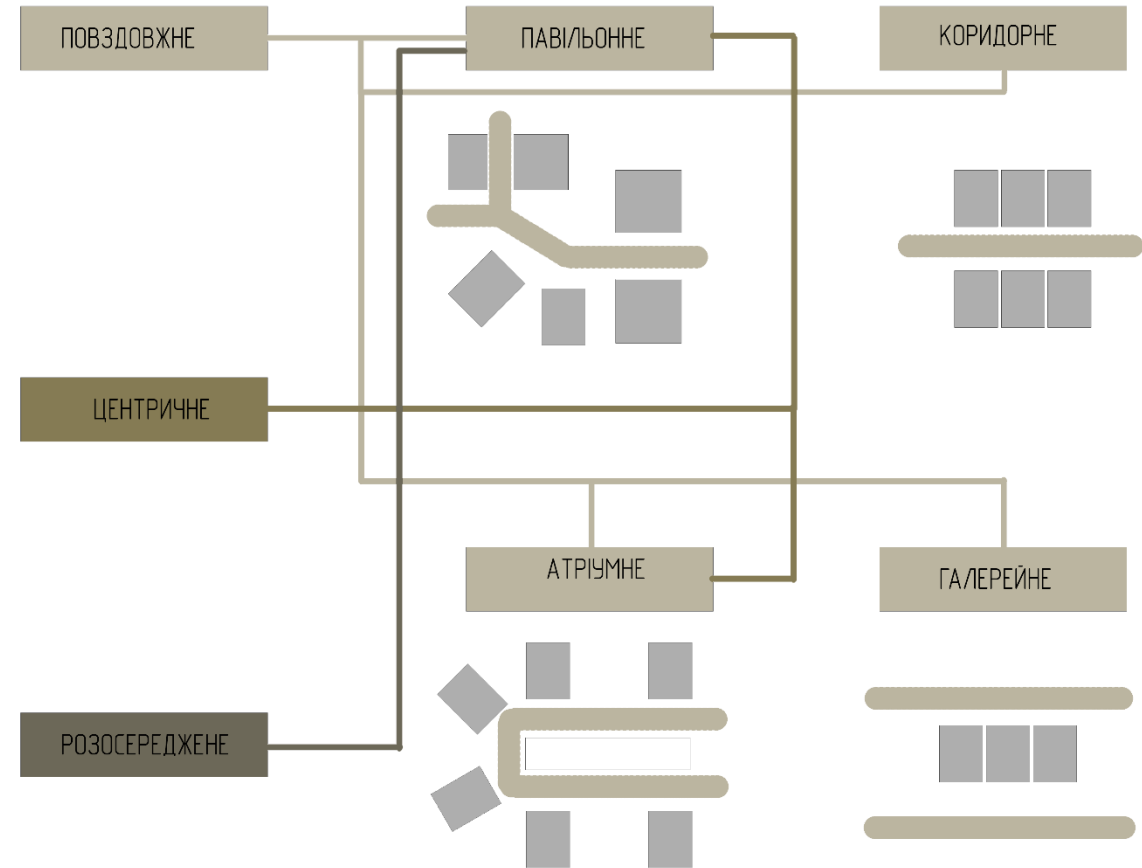
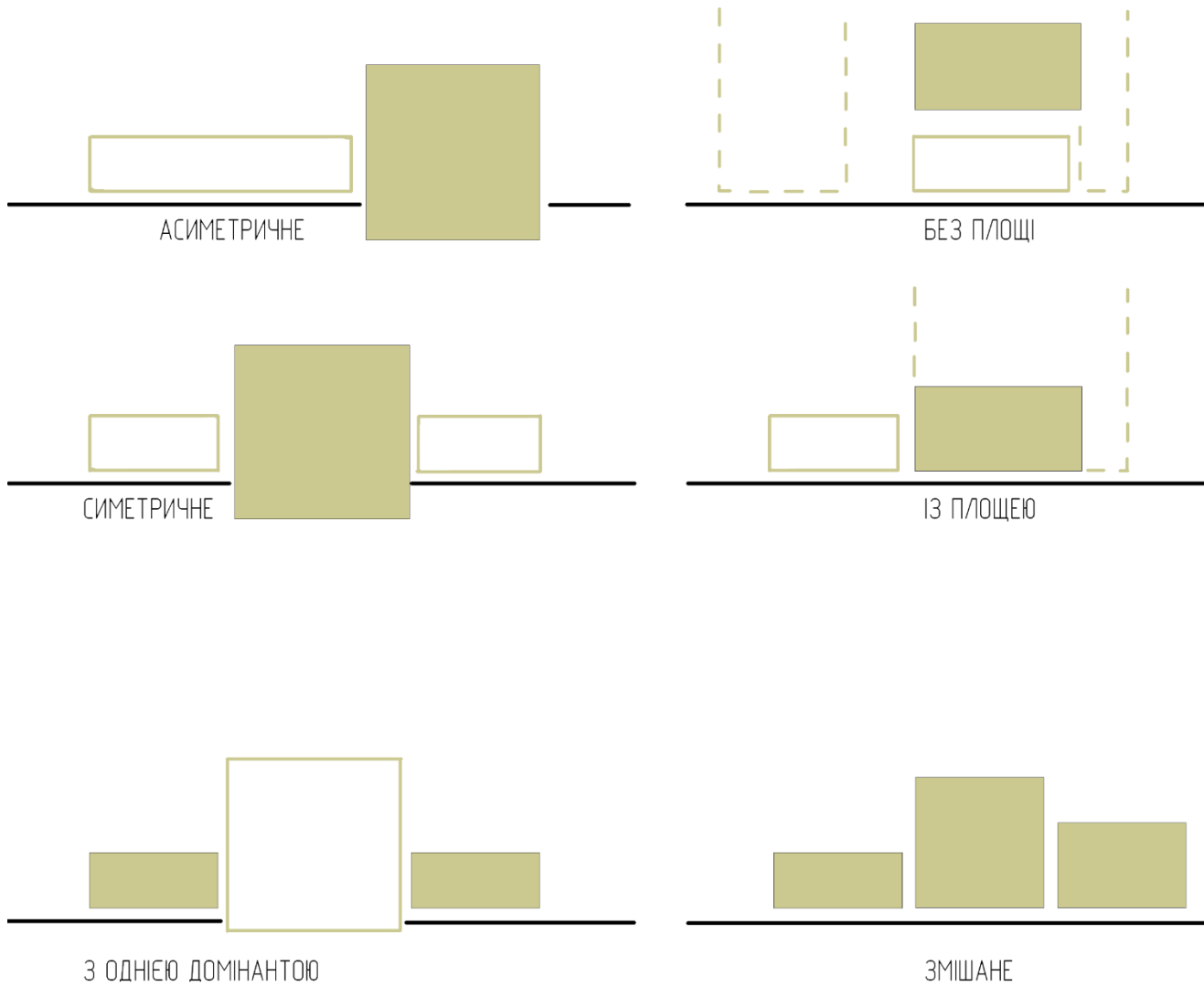


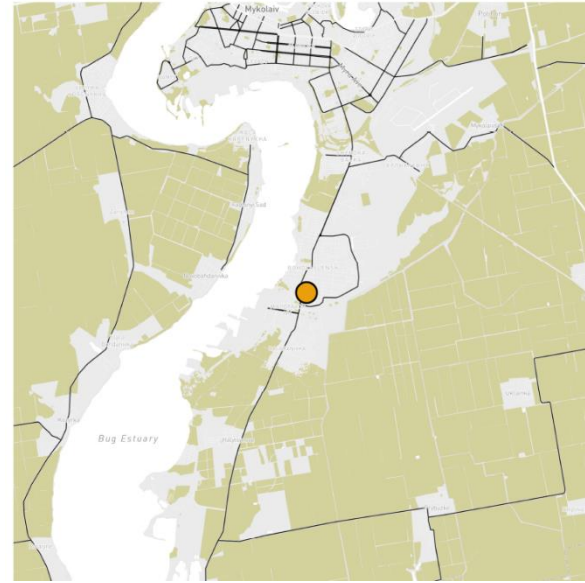
СХЕМА РУХУ ПО ЕКСПОЗИЦІЇ



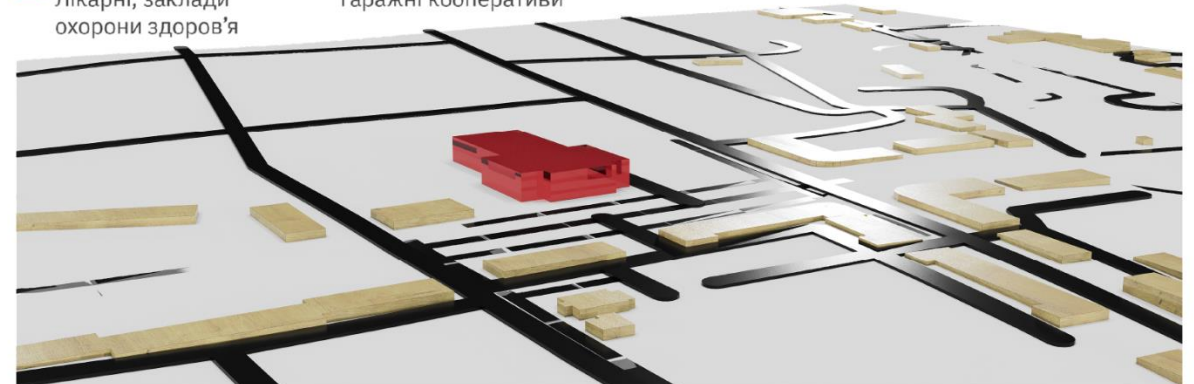
РОЗДІЛ II. АРХІТЕКТУРНІ ПРИЙОМИ ОБ'ЄМНО-ПРОСТОРОВИХ РІШЕНЬ ПРОСВІТНИЦЬКИХ ЦЕНТРІВ.

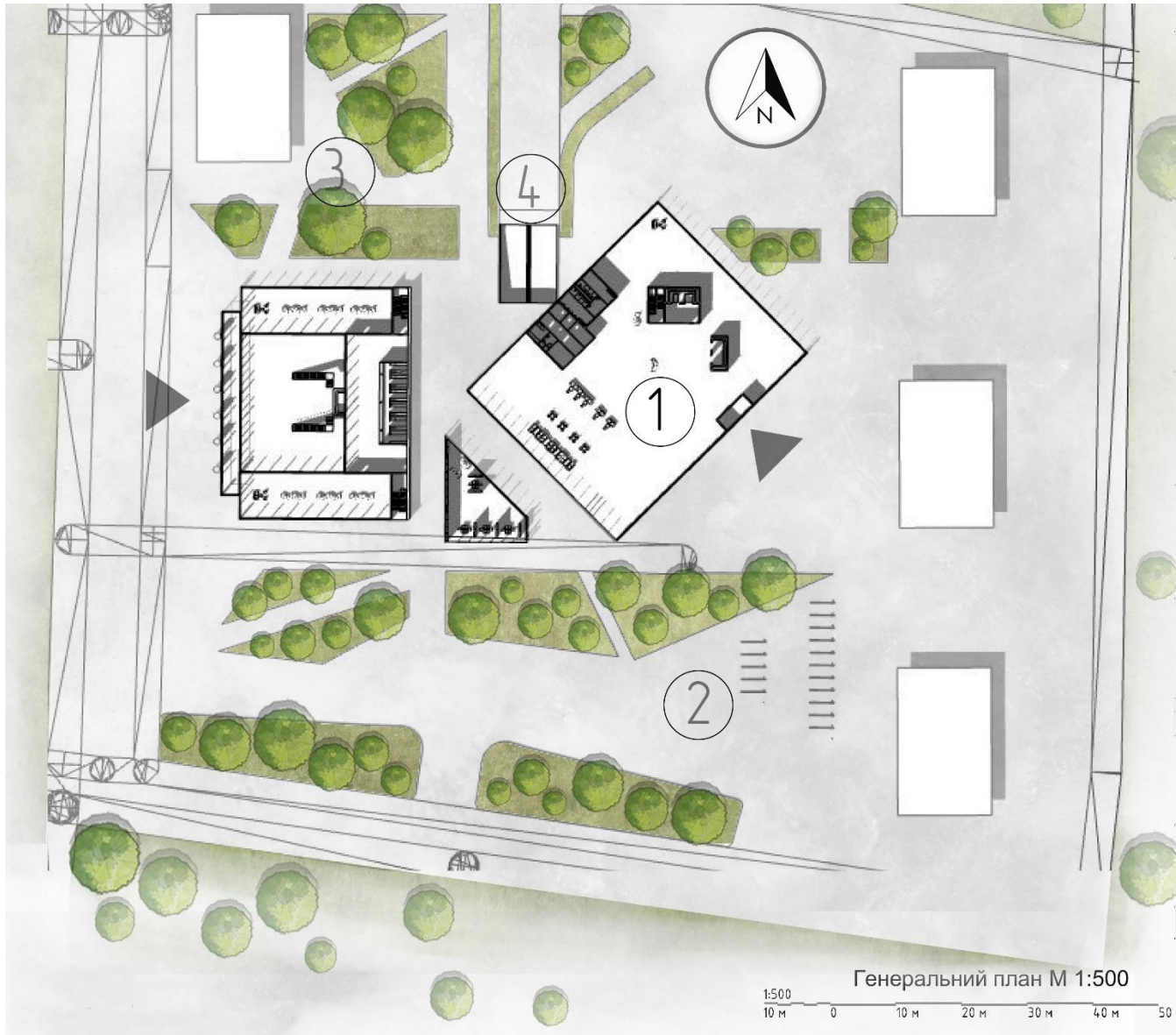


Місцезнаходження та існуючий стан палацу культури «Корабельний»



- | | | | |
|---|---------------------------------------|-------------------------------|---|
| Education facilities
Заклади освіти | Sport facilities
Спортивні заклади | Parks
Парки | Public use landscaping
Озеленення |
| Cultural facilities
Заклади освіти | Church
Церква | Tree-lined
avenues
Алеї | Limited use landscaping
Озеленення з обмеженим
доступом |
| Health facilities
Лікарні, заклади
охорони здоров'я | Garages
Гаражні кооперативи | | |





Техніко – економічні показники генерального плану

№	Найменування показників	Кількість м. кв
1	Проектуєма споруда	7571 м ²
2	Паркінг	864 м ²
3	Зона відпочинку	2325 м ²
4	Загальна площа доріг	9600 м ²
5	Загальна площа озеленення	260 м ²
6	Поверховість будівлі	4

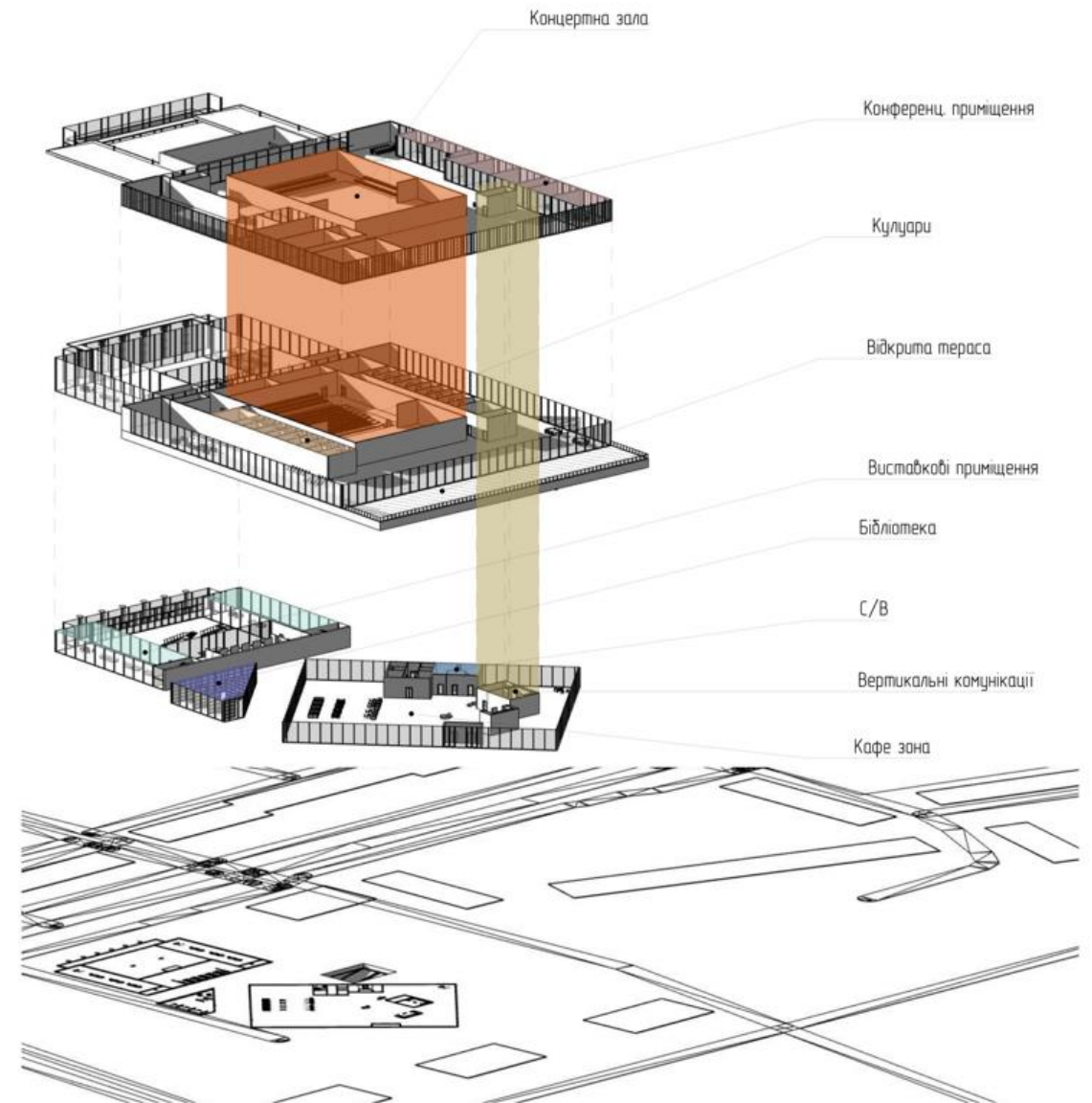
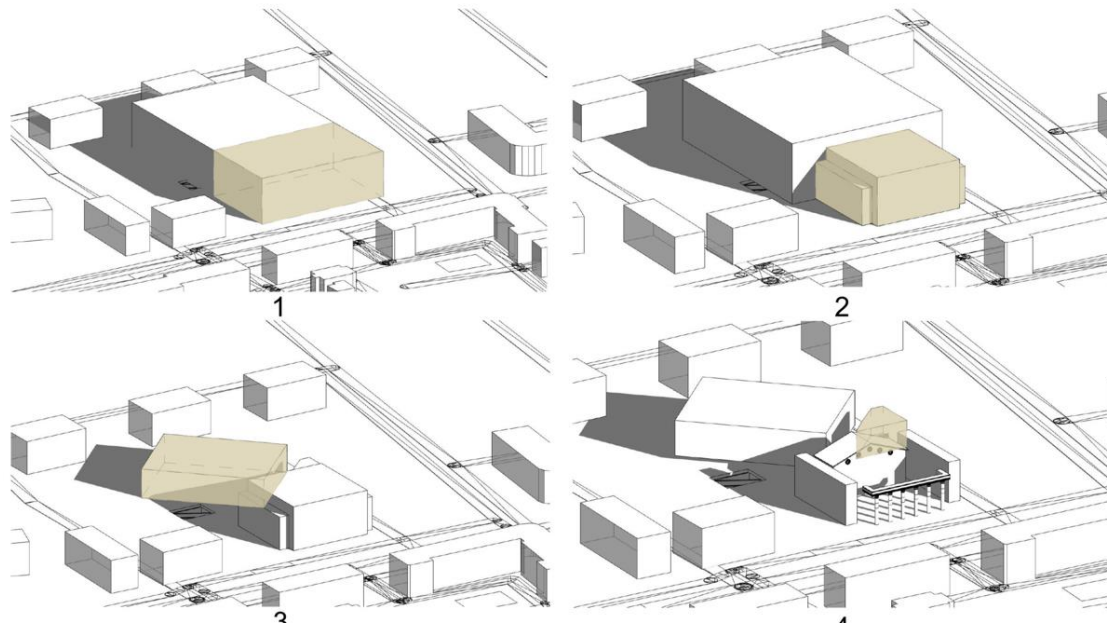
Експлікація генерального плану

1. Проектуєма будівля
2. Зона відпочинку
3. Паркінг
4. В'їзд до паркінгу

Умовні позначення генплану

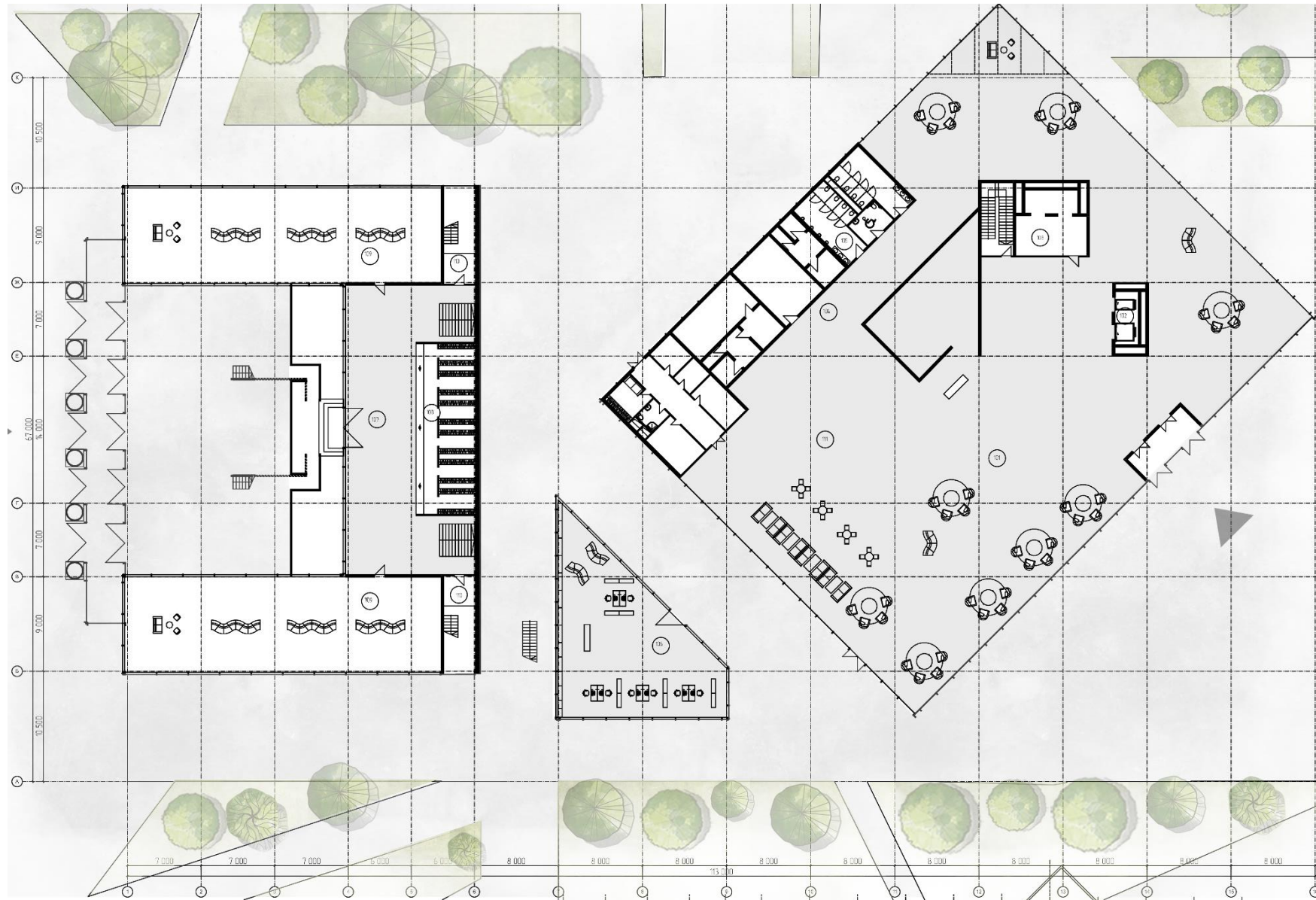
- Вхідні групи
- Евакуаційні виходи
- Червона лінія забудови
- Мощення
- Зелені насадження

На території культурно – просвітницького центру є зона відпочинку, також в центрі є виставкові приміщення для виставлення великих експонатів, а також площі в які входять бібліотека, коворкінг, конференц зали та фудкорт.



РОЗДІЛ III. АПРОБАЦІЯ ПРИЙОМІВ ФОРМОТВОРЕННЯ КУЛЬТУРНО-ПРОСВІТНИЦЬКИХ ЦЕНТРІВ НА ПРИКЛАДІ ВІДБУДОВИ ДК «КОРАБЕЛЬНИЙ» В МІСТІ

МИКОЛАЄВІ



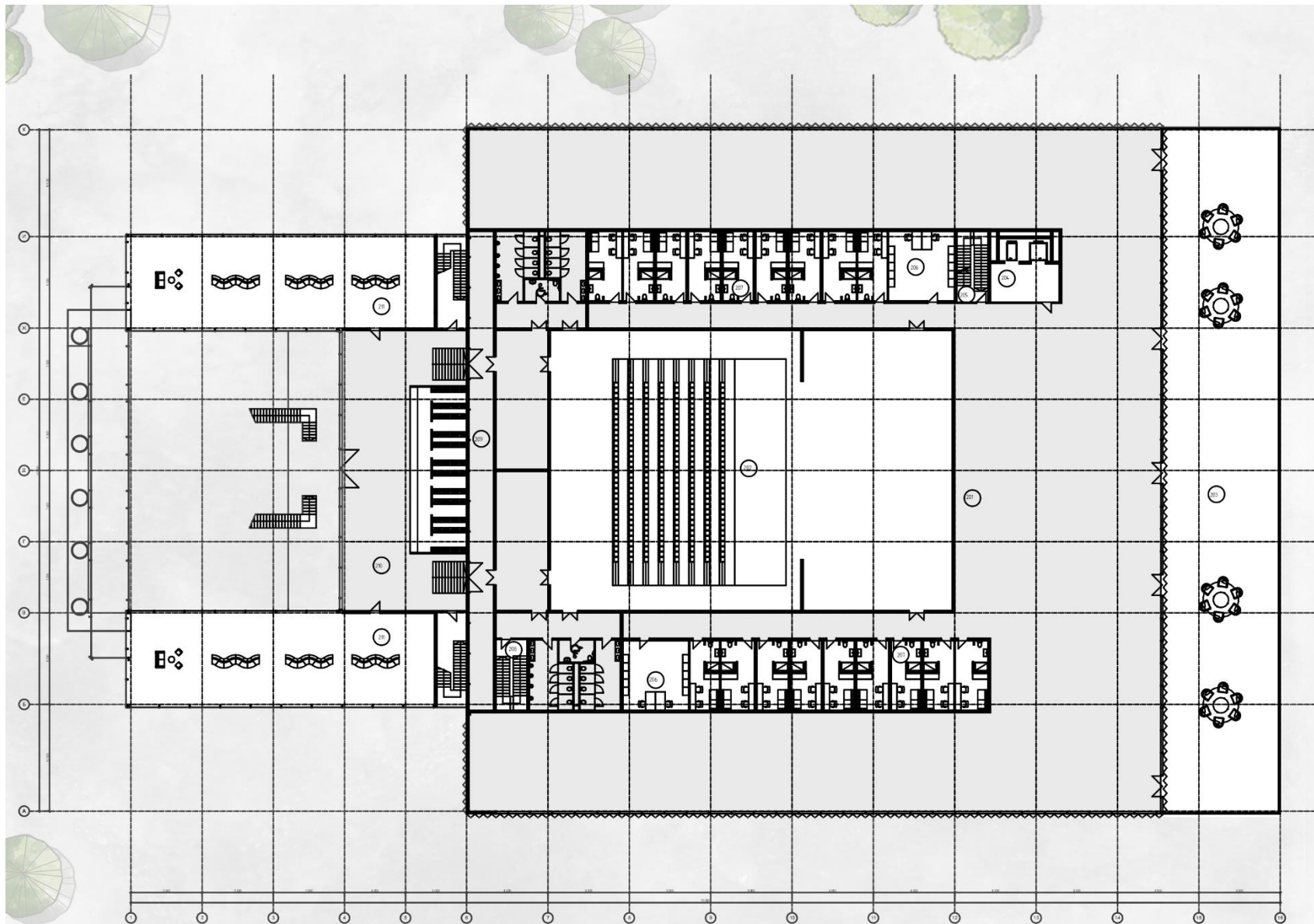
Експлікація 1-го поверху

101	Вестибюльна група	1560 м ²
102	Ліфтовий вузол	47 м ²
103	Вертикальні комунікації	44 м ²
104	Група приміщень кафе	85 м ²
105	С/В	60 м ²
106	Бібліотека	480 м ²
107	Хол/ Рецепція	325 м ²
108	Гардероб	80 м ²
109	Виставкова зала	540 м ²
110	Вертикальні комунікації	88 м ²
111	Кафе	85 м ²

План 1-го поверху М 1:100

00

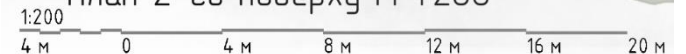
2 м 0 2 м 4 м 6 м 8 м 10 м

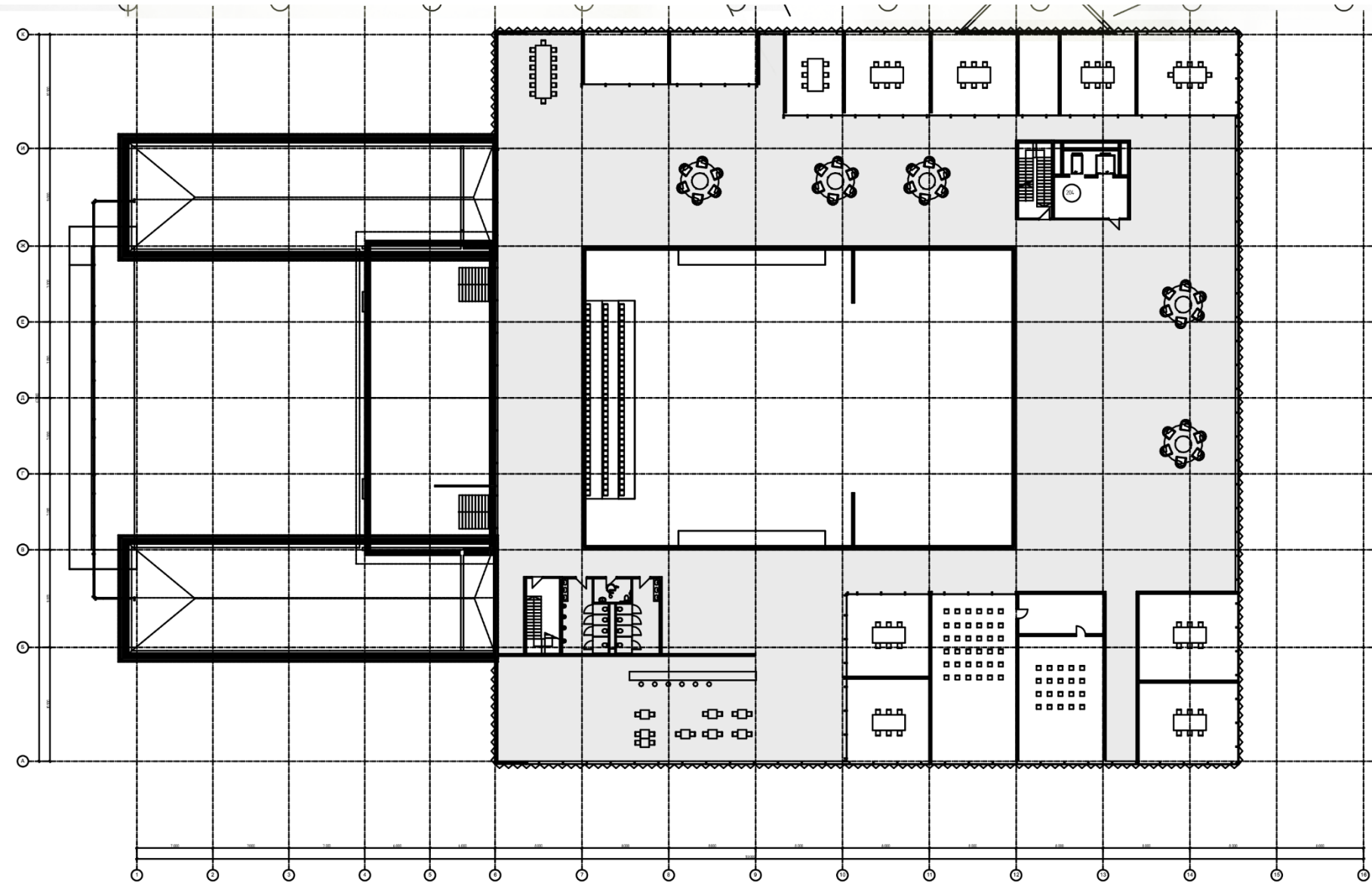


Експлікація 2-го поверху

201	Рекреаційна зона	2200 м ²
202	Концертна зала	1120 м ²
203	Тераса	730 м ²
204	Ліфтовий вузол	85 м ²
205	Вертикальні комунікації	60 м ²
206	Кімната для відпочинку	49 м ²
207	Кулуари	210 м ²
208	Вертикальні комунікації	44 м ²
209	Коридор	540 м ²
210	Хол	325 м ²
211	Виставкові приміщення	540 м ²

План 2-го поверху М 1:200

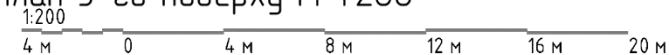




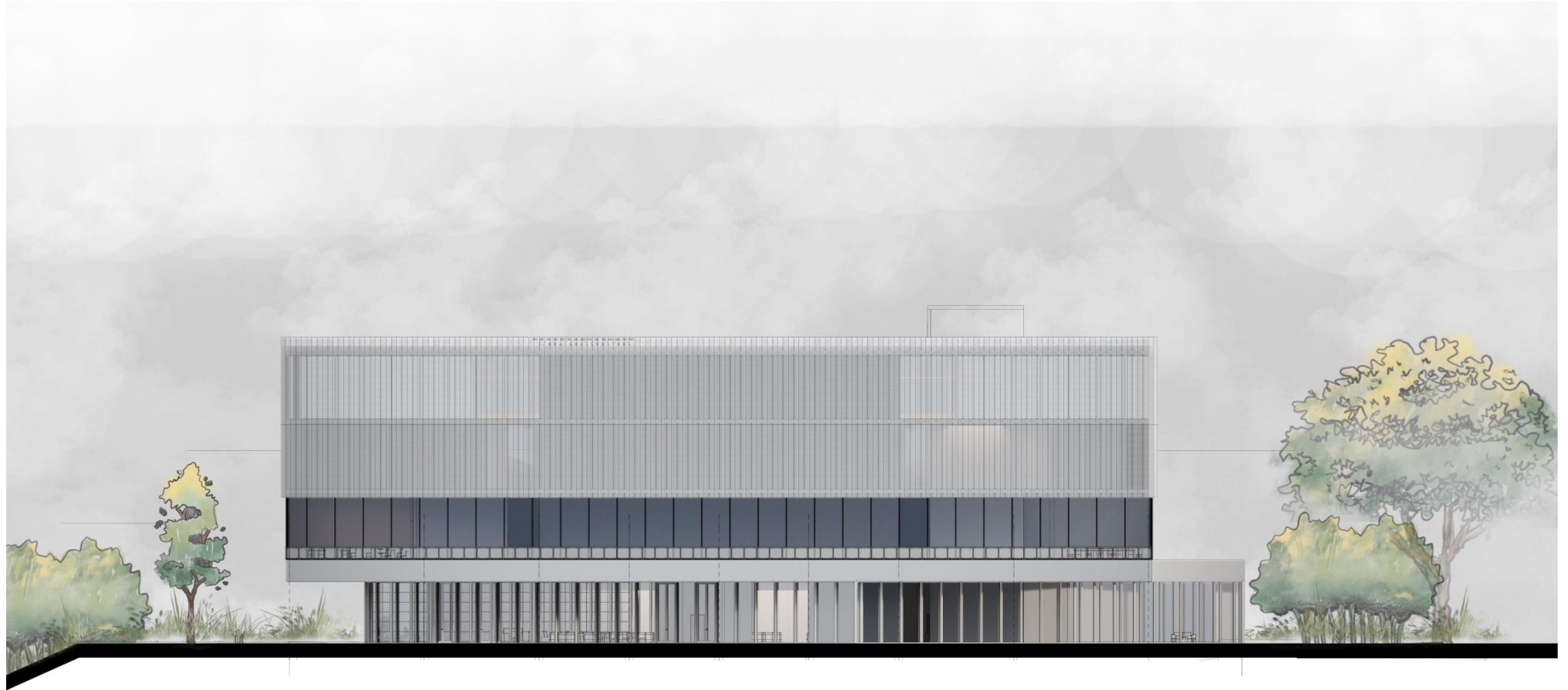
Експлікація 3-го поверху

301	Рекреаційна зона	2200 м ²
302	Конференц. зала	400 м ²
303	Фудкорт	730 м ²
304	Ліфтовий вузол	85 м ²
305	Вертикальні комунікації	60 м ²
306	Коворкінг	287 м ²
307	Адмін. приміщення	210 м ²
308	Сцена	405 м ²
309	Мистецька	250 м ²
310	Спортзала	320 м ²
311	Коридор	540 м ²

План 3-го поверху М 1:200



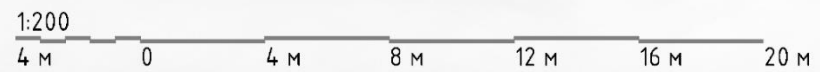




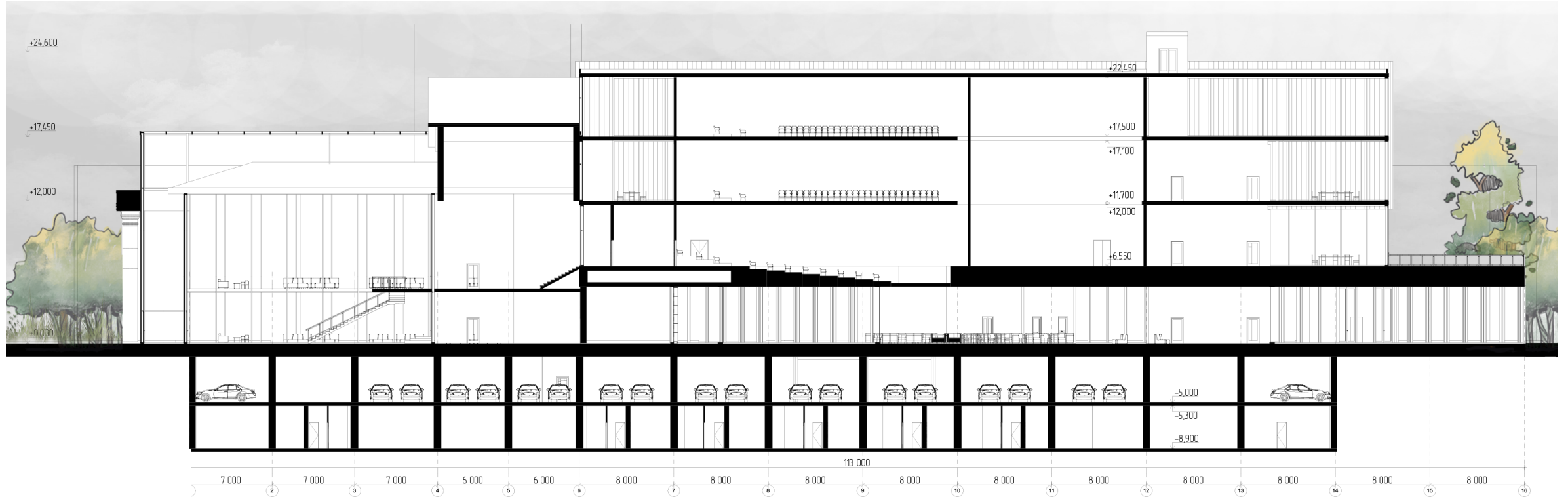
А

Фасад в осях А - К М 1:200

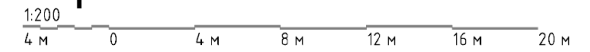
К

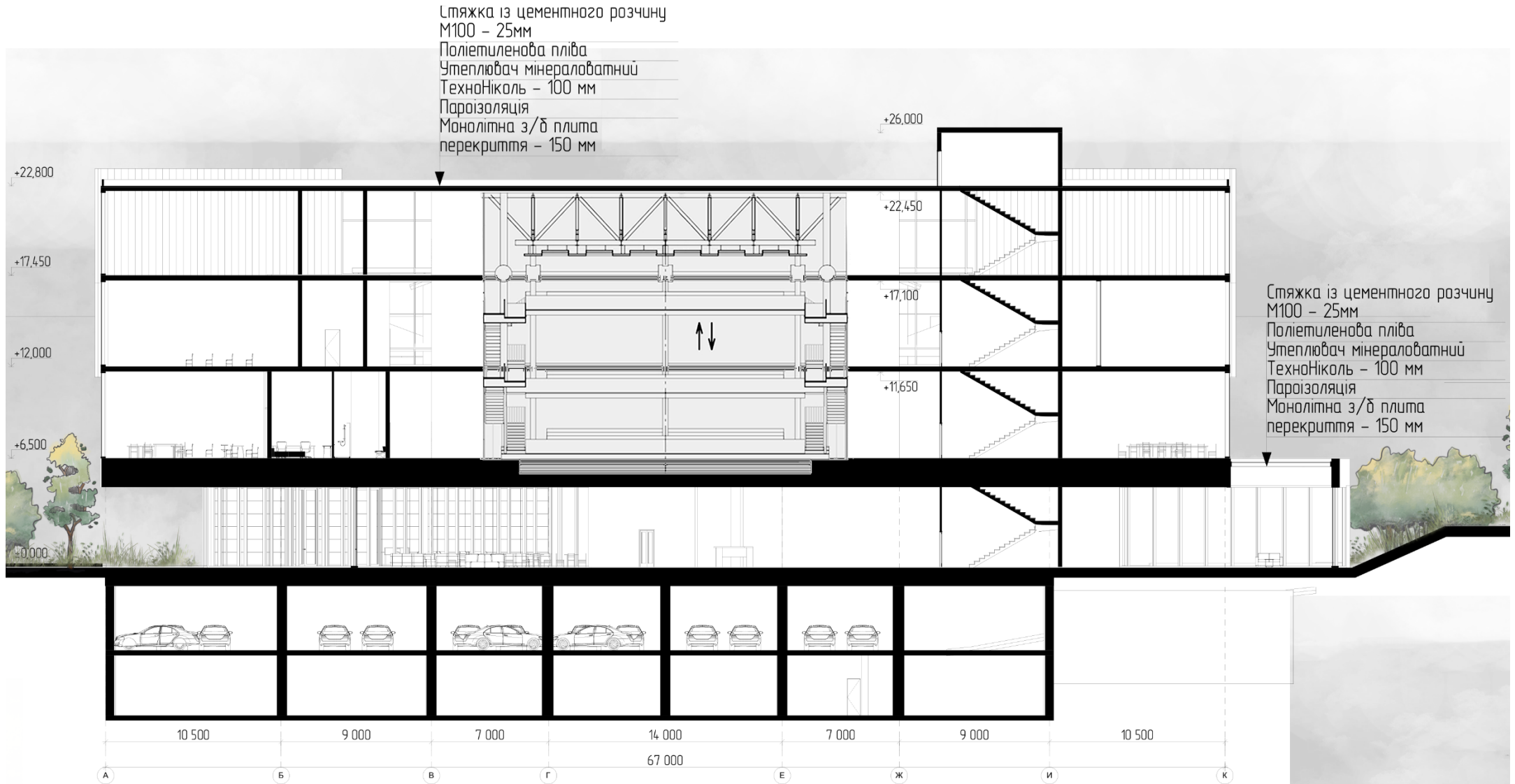






Розріз 1 - 1 М 1:200



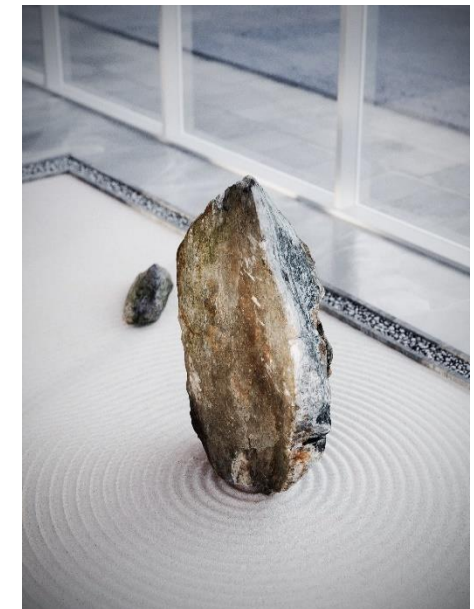


Розріз 2 - 2 М 1:200
 1:200
 4 м 0 4 м 8 м 12 м 16 м 20 м



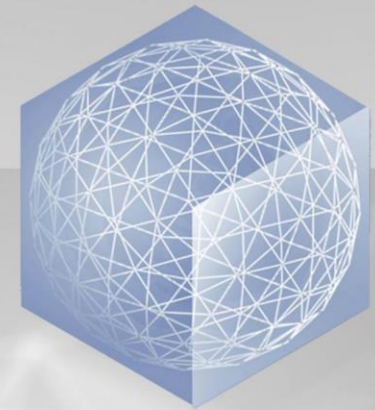
РОЗДІЛ III. АПРОБАЦІЯ ПРИЙОМІВ ФОРМОТВОРЕННЯ КУЛЬТУРНО-ПРОСВІТНИЦЬКИХ ЦЕНТРІВ НА ПРИКЛАДІ ВІДБУДОВИ ДК «КОРАБЕЛЬНИЙ» В МІСТІ

МИКОЛАЄВІ





Київський національний університет будівництва і архітектури
Архітектурний факультет
Кафедра Теорії архітектури



СЕРТИФІКАТ

учасника
другої науково-практичної конференції

«ПРОГНОСТИЧНІ НАПРЯМКИ РОЗВИТКУ СУЧАСНОЇ АРХІТЕКТУРИ»

25 КВІТНЯ 2023

видано: Половинко Віталію Олександровичу

тема доповіді: «Архітектурні прийоми формування культурно-мистецьких центрів».

Зав.каф. Теорії архітектури д.арх., проф.

Ковальська Г.Л.

CERTIFICATE



INTERNATIONAL
SCIENCE GROUP

is awarded to



Половинко Віталій Олександрович

for active participation

XX International Scientific and Practical Conference
«TRENDS IN THE DEVELOPMENT OF QUALITY TRAINING

OF FUTURE SPECIALISTS»

May 21-24, 2024, Oslo, Norway

24 Hours of Participation

(0,8 ECTS credits)

Organizing committee



Ekaterina Zvereva

ДЯКУЮ ЗА УВАГУ!