

Міністерство освіти і науки України  
Київський національний університет будівництва і архітектури  
Архітектурний факультет  
Кафедра дизайну

КВАЛІФІКАЦІЙНА ВИПУСКНА РОБОТА  
НА ЗДОБУТТЯ ОСВІТНЬОГО СТУПЕНЯ БАКАЛАВР

на тему:

"Дизайн інтер'єрів та умеблювання квартири для людини з вадами  
зору"

Проектна частина

Виконала: ст.гр.ДН-20-3

Першина М.М.

Керівник роботи: ст. викладач

Шапаренко О.М.

Київ-2024

## Анотація

На сьогоднішній день питання розвитку безбар'єрного проектування постає надзвичайно гостро. Під час проектування оселі завжди повинно мати місце врахування потреб людей, що будуть у ній проживати; але коли мова про людей з будь-якими обмеженнями, звертати на особливості їх життя та сприйняття світу має бути першоосновою для створення комфортного середовища.

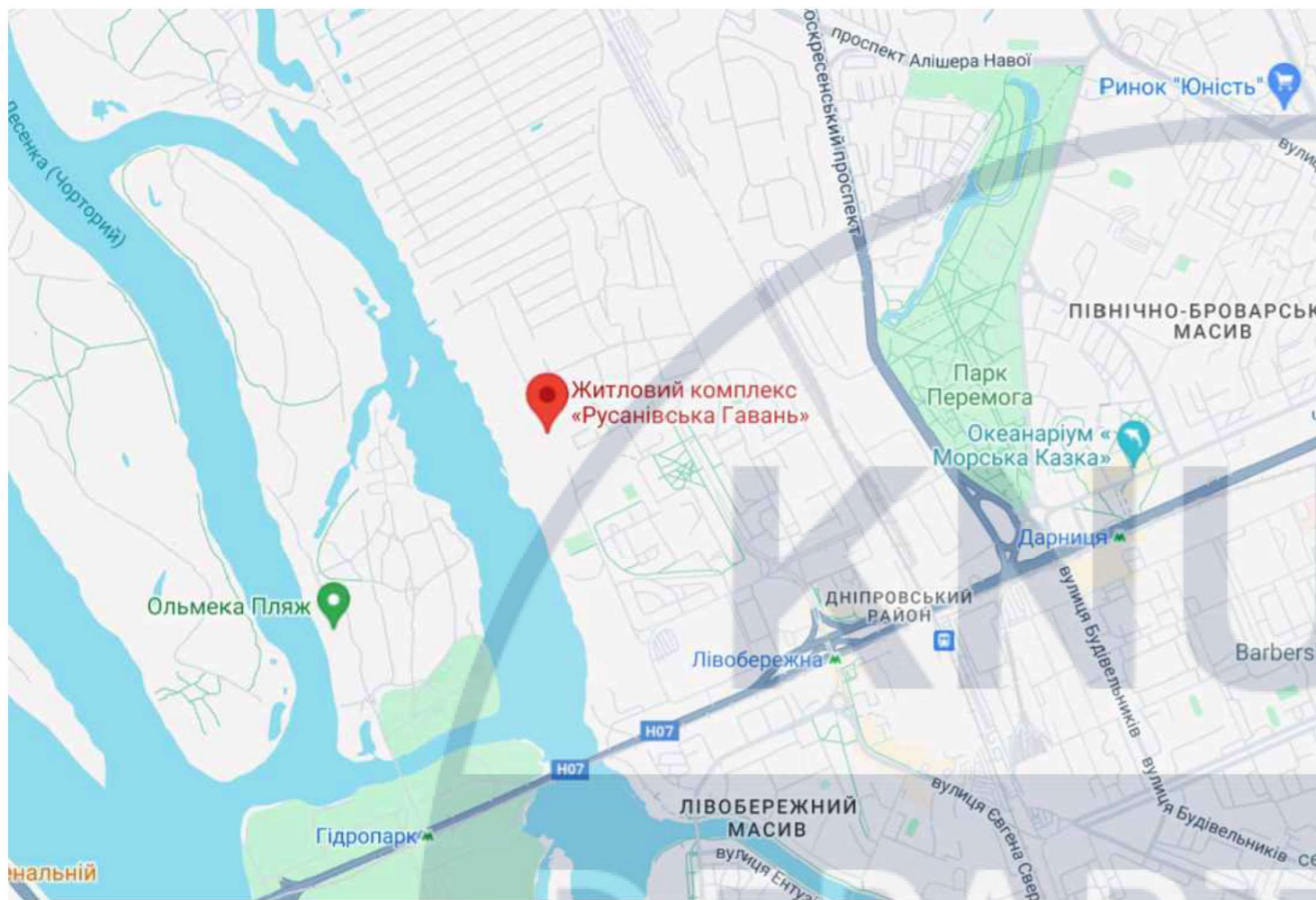
Комфорт у власному житлі для особи, що має вади зору, в першу чергу обумовлюється правильним підбором матеріалів, що будуть давати достатню кількість сенсорної інформації і таким чином дозволяти людині діставатися різних зон власного помешкання з мінімальними перешкодами. До того ж, ергономічні та конструктивні вимоги дещо змінюються з метою запобігання травм та дискомфорту. При цьому важливо враховувати можливу наявність сім'ї або візити гостей; саме тому інтер'єр має бути не лише безпечним та інформативним для незрячої особи, але і естетично привабливим для інших.

Люди із вадами зору потребують тактильних та візуальних адаптацій, що дозволяють їм орієнтуватись у просторі та зберігати власну автономію при виконанні справ; правильно побудований простір позитивно впливає на їх фізичне та психологічне самопочуття, а також здатний значним чином допомогти при реабілітації.

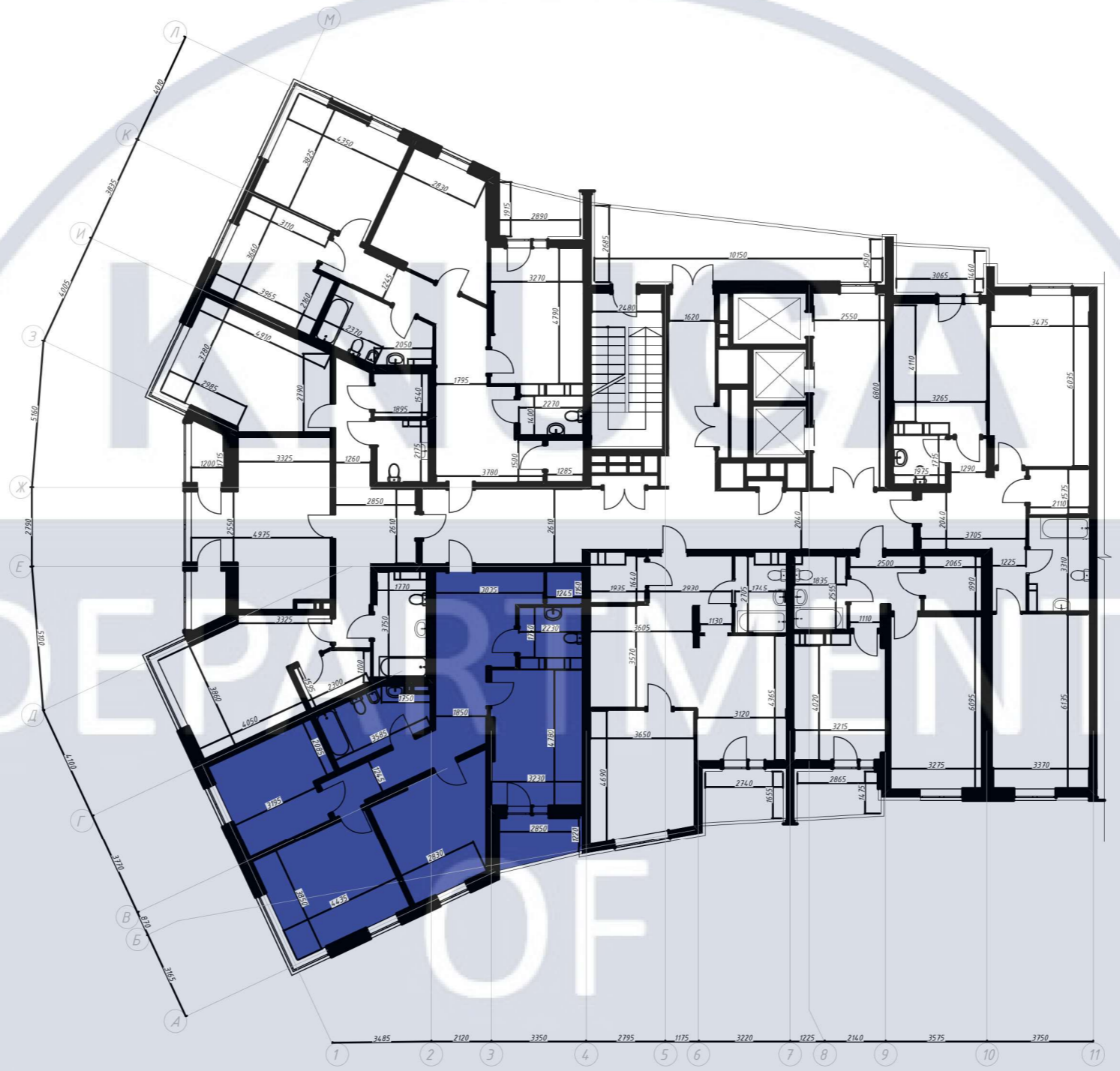
Найчастіше людина з вадами зору проживає не одна, тому важливо врахувати не лише її власний комфорт, але і комфорт інших мешканців, для котрих візуальна складова середовища грає значно більшу роль. Тому для дизайнера постає задача поєднати тактильні, візуальні та інші аспекти житла таким чином, щоб інтер'єр був безпечний та інформативний для незрячої людини і при цьому візуально привабливий та комфортний для членів її сім'ї та гостей.

Найменування	Сторінка
Геолокація, генеральний план, перспективне зображення будівлі	3
Типовий план поверху М 1:200	4
Обмірний план М 1:100, план монтажу і демонтажу М 1:100	5
План розгортки М 1:100, план розташування меблів та обладнання М 1:100	6
План підлогового покриття М 1:100, специфікація підлогового покриття	7
План освітлення М 1:100, специфікація освітлювальних приладів	8
Розгортка кухні-вітальні М 1:50	9
Розгортка коридору М 1:50	10
Специфікація меблів та обладнання	11
Специфікація оздоблювальних матеріалів	12
Візуалізації	13-18
Розробка обіднього стола	19
Вид спереду М 1:10, вид зверху М 1:10, вид збоку М 1:10	20
Переріз 1-1 М 1:5, вузол 1 М 1:2, вузол 2 М 1:2	21
Ергономічний розрахунок М 1:10	22
Ортогональне зображення М 1:10, 3D-модель у матеріалі	23

					КНУБА 022 Дизайн 2024 ДН-20-3 ДП					
					Дизайн інтер'єрів та умеблювання квартири для людини з вадами зору					
Зм.	Кільк.	№ докум.	Підпис	Дата	Інтер'єр квартири для людини із вадами зору			Стадія	Аркуш	Аркушів
Розробив		Першина			Н	2	23	Н	2	23
Перевірів		Шапаренко								
					Зміст			Архітектурний факультет		

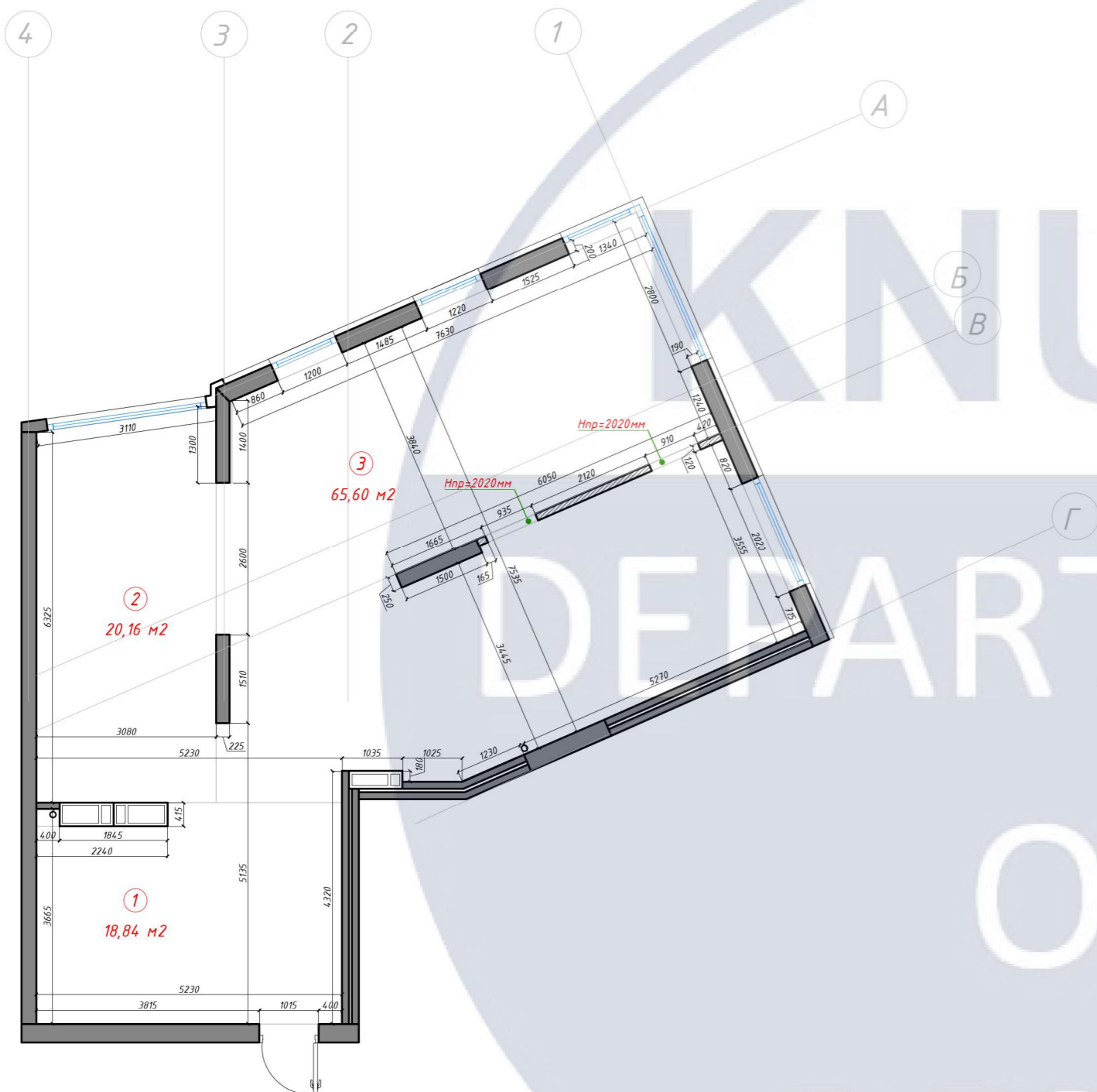


					<b>КНУБА 022 Дизайн 2024 ДН-20-3 ДП</b>					
					Дизайн інтер'єрів та умеблювання квартири для людини з вадами зору					
Зм.	Кільк.	№ докум.	Підпис	Дата	Вихідні дані		Стадія	Аркуш	Аркушів	
Розробив		Першина					Н	3	23	
Перевірив		Шапаренко								
					Геолокація, генеральний план, перспективне зображення будівлі			Архітектурний факультет		

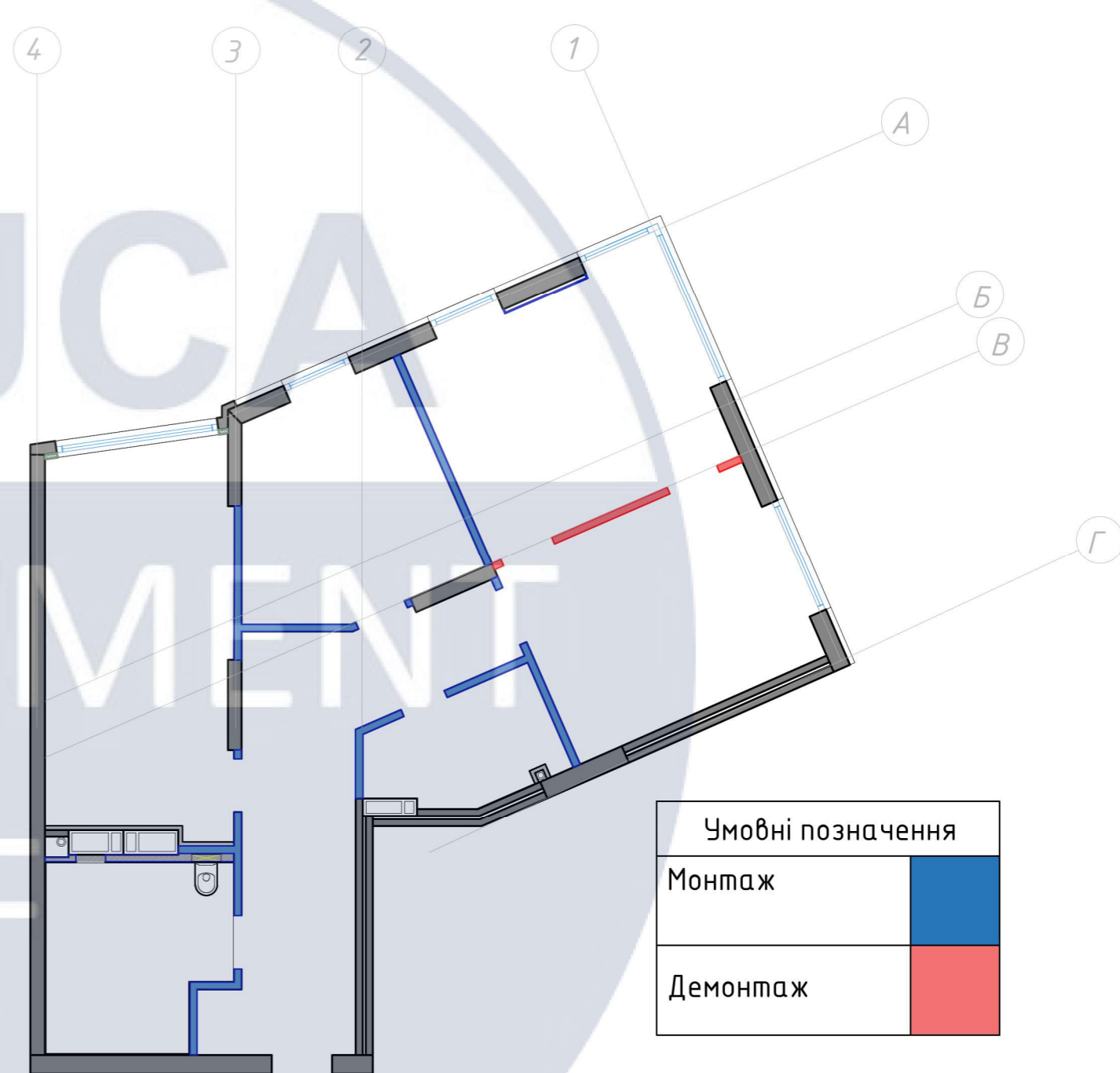


DEPARTMENT OF DESIGN

					<b>КНУБА 022 Дизайн 2024 ДН-20-3 ДП</b>				
					Дизайн інтер'єрів та умеблювання квартири для людини з вадами зору				
Зм.	Кільк.	№ докум.	Підпис	Дата	Вихідні дані		Стадія	Аркуш	Аркушів
Розробив		Першина					Н	4	23
Перевірив		Шапаренко			Типовий план поверху М 1:200		Архітектурний факультет		



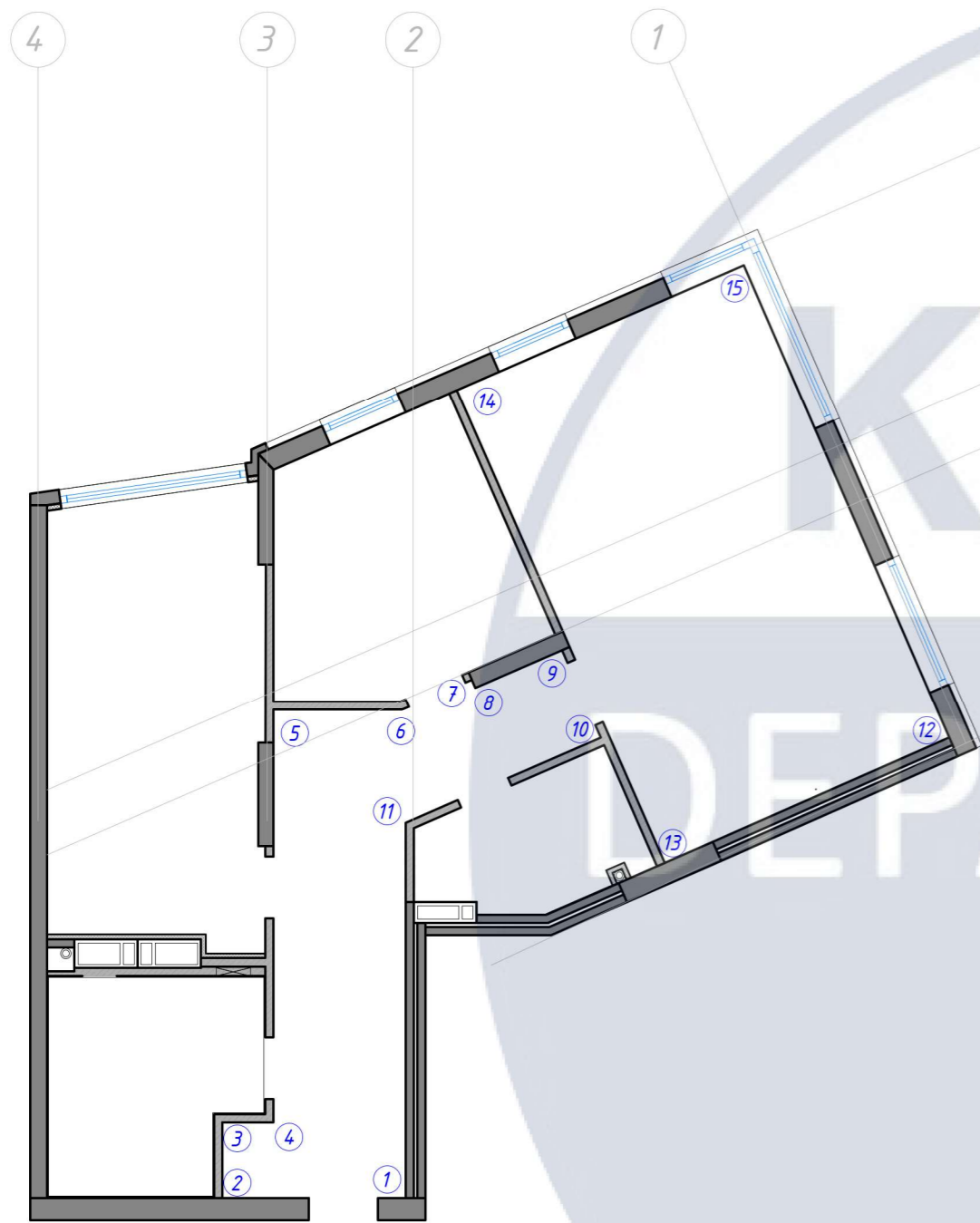
Обмірний план, М 1:100



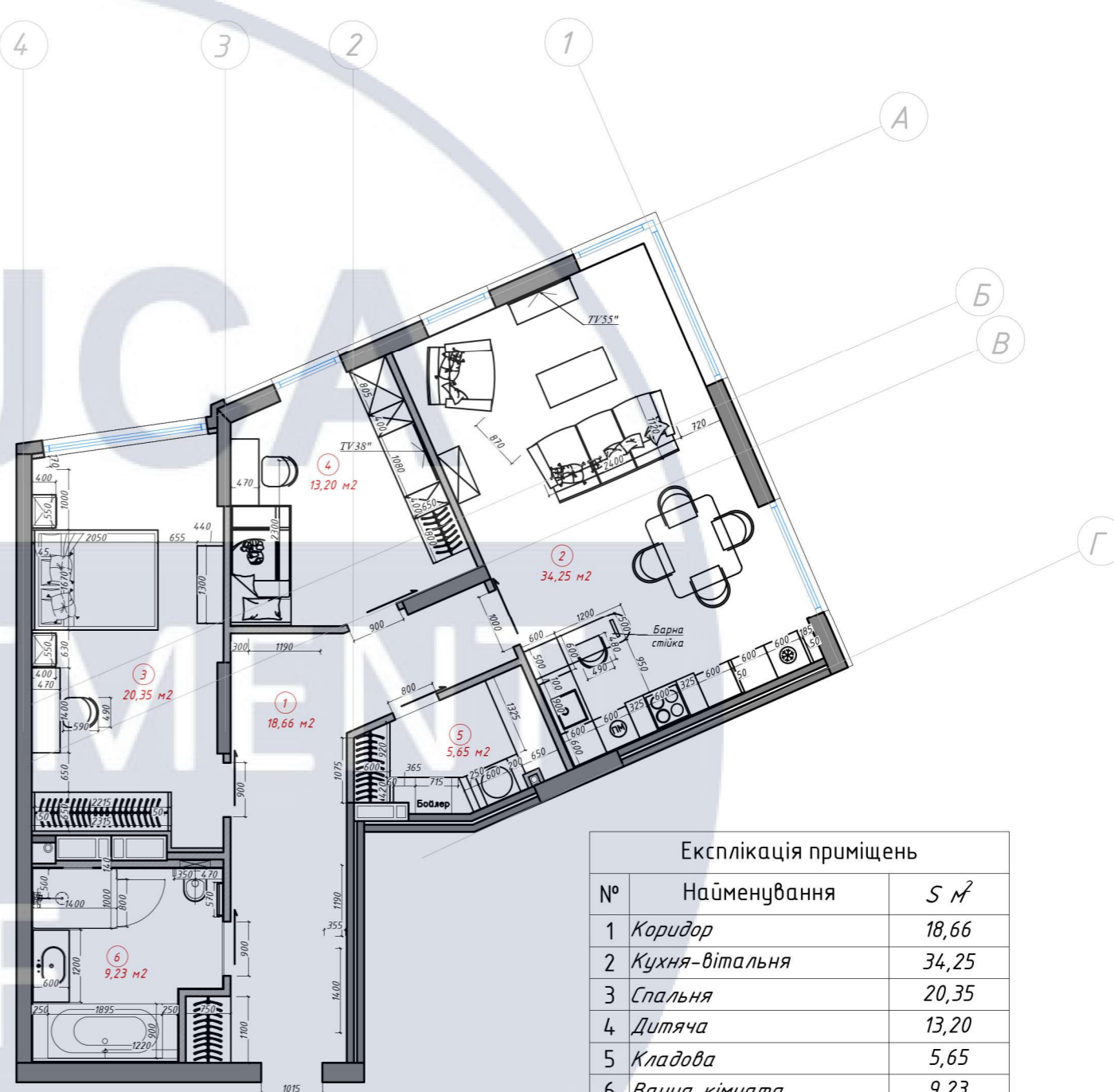
Умовні позначення	
Монтаж	
Демонтаж	

План монтажу та демонтажу, М 1:100

					КНУБА 022 Дизайн 2024 ДН-20-3 ДП			
					Дизайн інтер'єрів та умеблювання квартири для людини з вадами зору			
Зм.	Кільк.	№ докум.	Підпис	Дата	Інтер'єр квартири для людини із вадами зору; вихідні дані	Стадія	Аркуш	Аркушів
Розробив		Першина				Н	5	23
Перевірів		Шапаренко						
					Обмірний план М 1:100, план монтажу і демонтажу М 1:100	Архітектурний факультет		



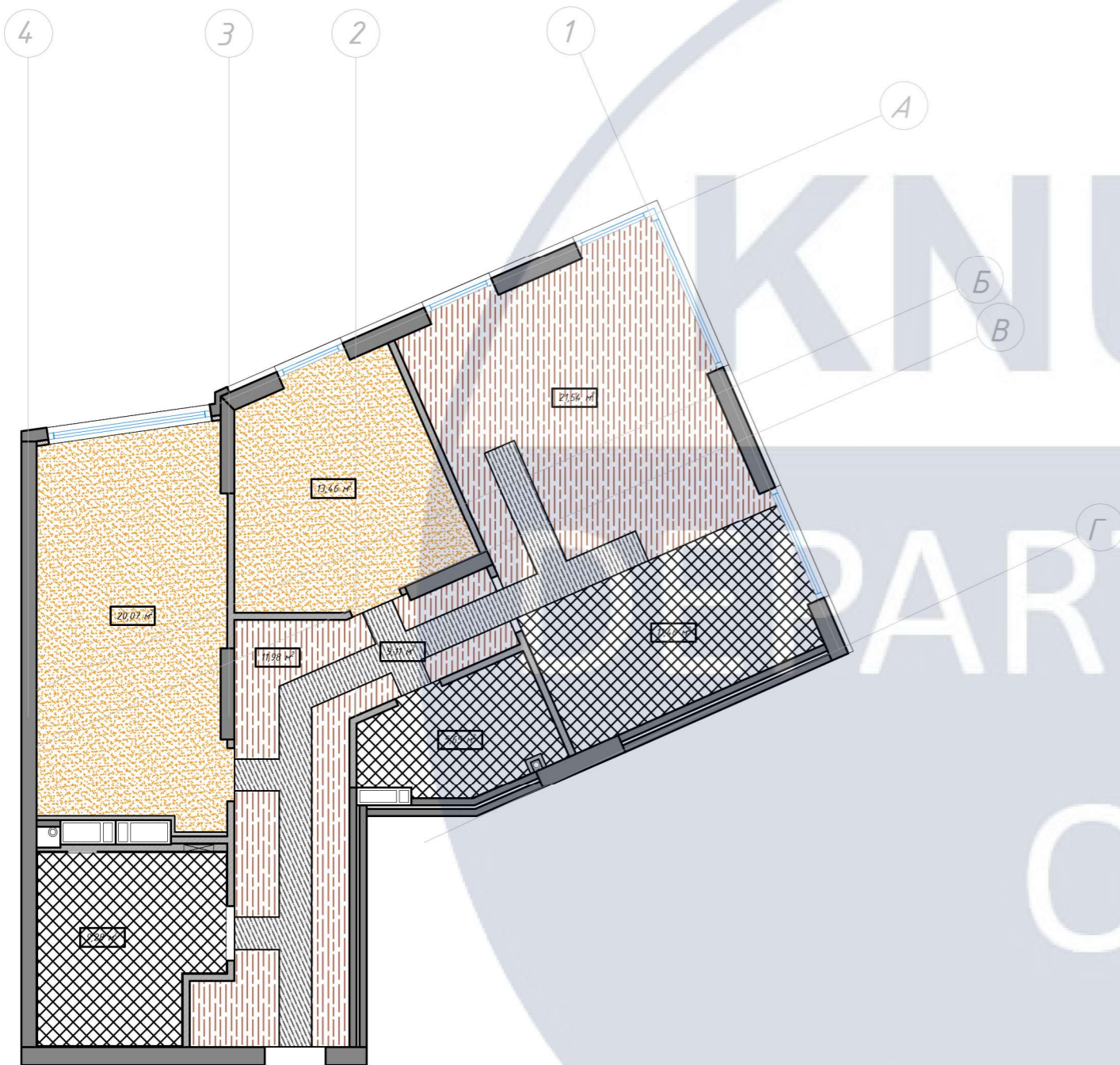
План розгортки, М 1:100



План розташування меблів та обладнання, М 1:100

Експлікація приміщень		
№	Найменування	S м <sup>2</sup>
1	Коридор	18,66
2	Кухня-вітальня	34,25
3	Спальня	20,35
4	Дитяча	13,20
5	Кладова	5,65
6	Ванна кімната	9,23
Загальна площа:		101,34

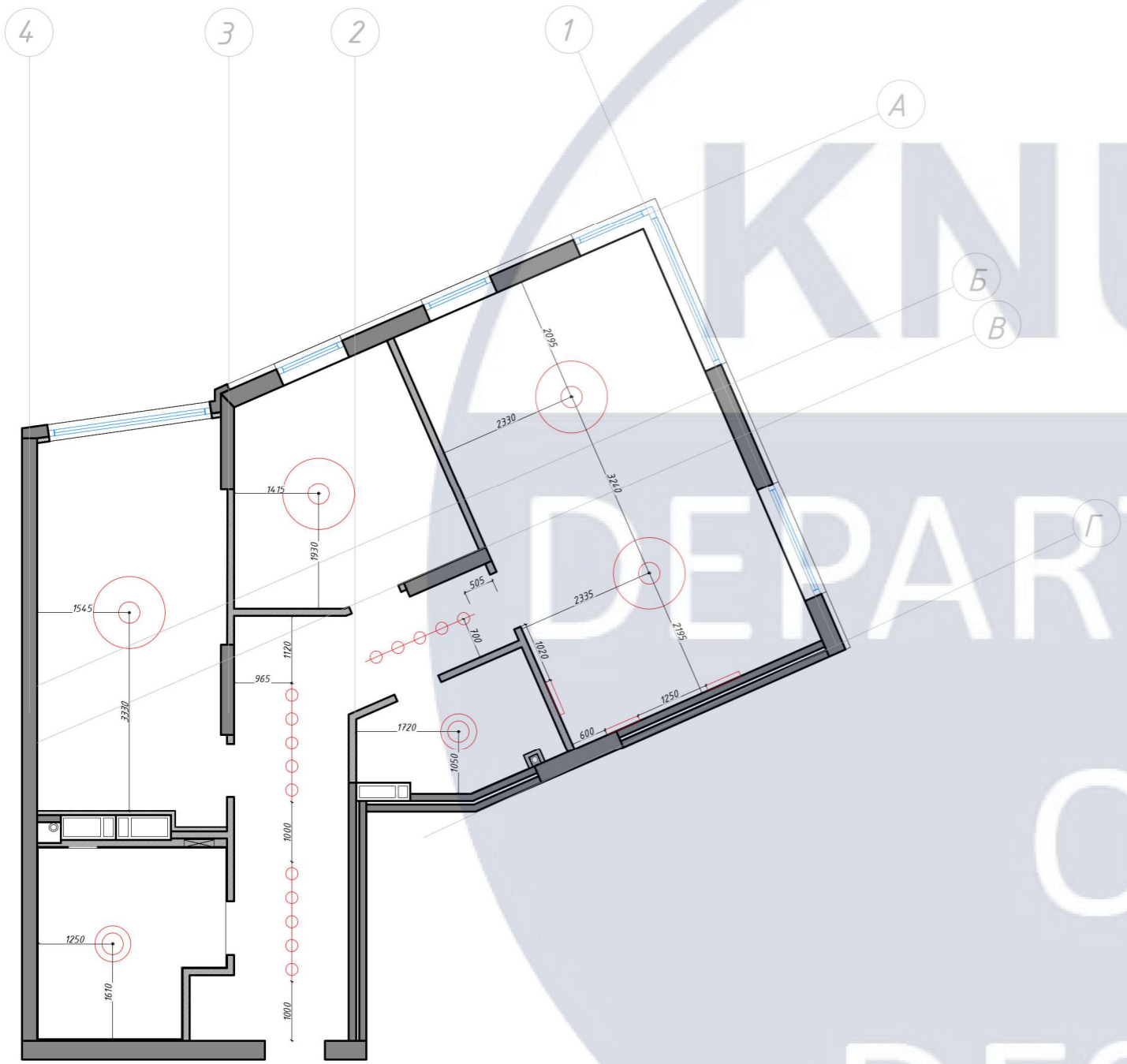
КНУБА 022 Дизайн 2024 ДН-20-3 ДП				
Дизайн інтер'єрів та умеблювання квартири для людини з вадами зору				
Зм.	Кільк.	№ докум.	Підпис	Дата
Розробив		Першина		
Перевірів		Шапаренко		
Інтер'єр квартири для людини із вадами зору			Стадія	Аркуш
			Н	6
			Аркушів	23
План розгортки М 1:100, план розташування меблів та обладнання М 1:100				Архітектурний факультет



Умовні позначення			
Плитка керамічна		Дошка паркетна тактильна	
Паркетна дошка		Ковролін тафтинговий	

Специфікація підлогового покриття								
№	Найменування	Зображення	Площа, м <sup>2</sup>	Довжина, мм	Ширина, мм	Висота, мм	Виробник	Примітки
1	Дошка паркетна		131,34	720	180	14	Екораркет	Білений дуб
2	Ковролін тафтинговий		81,10	12000 (1 рулон, під нарізку)	4000	8	Ideal	Impact
3	Плитка керамічна		25,56	470	470	8	Allore Group	Allore Group Soft Slate
4	Дошка паркетна тактильна		7,16	2000	180	14	HARO	HARO TAKTEO

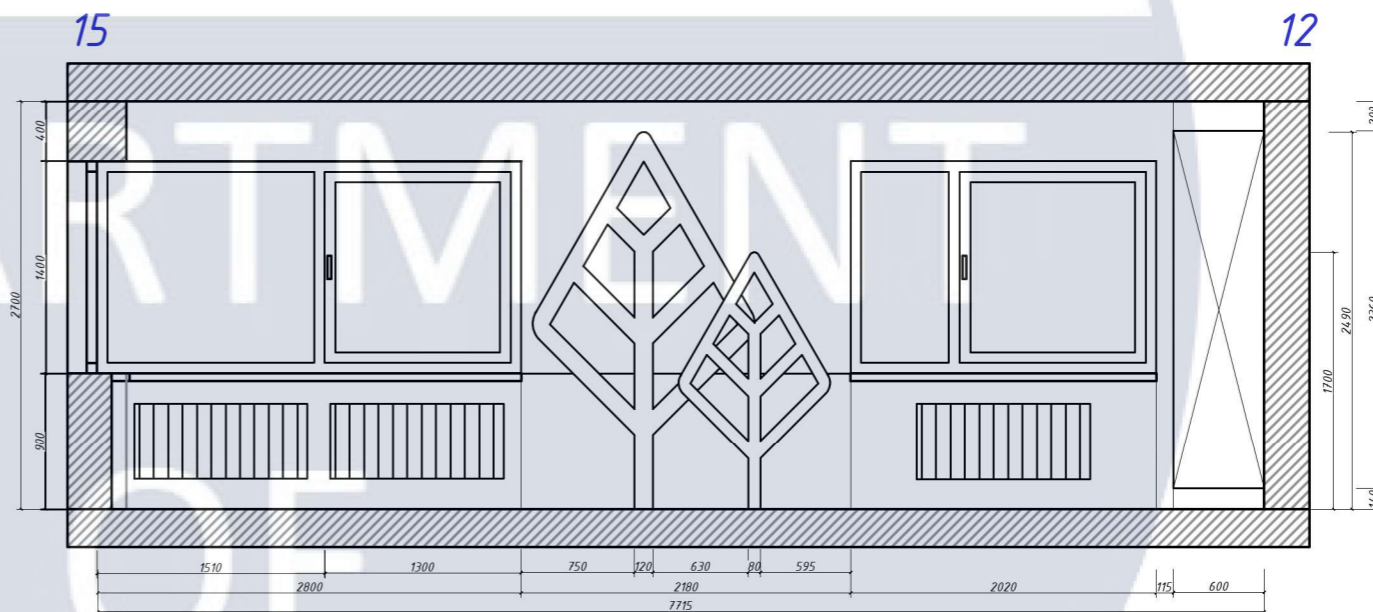
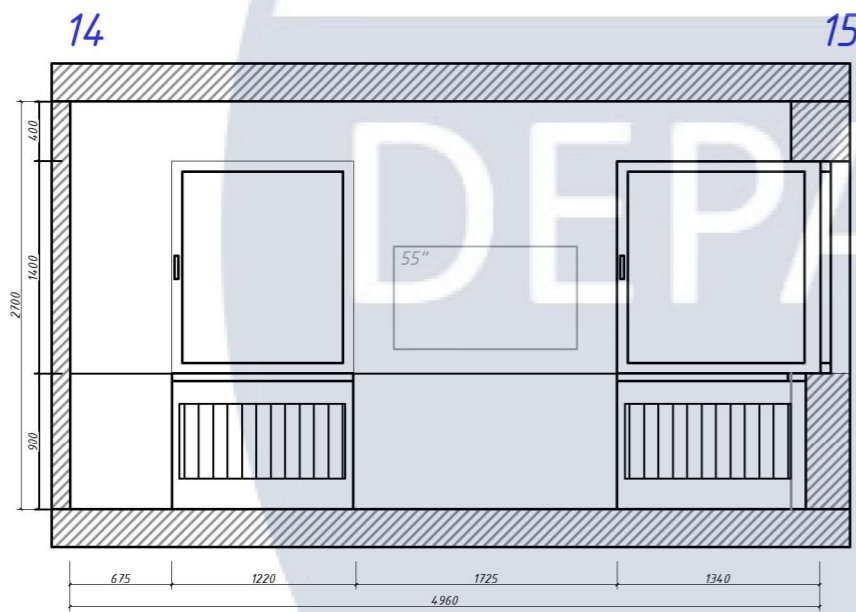
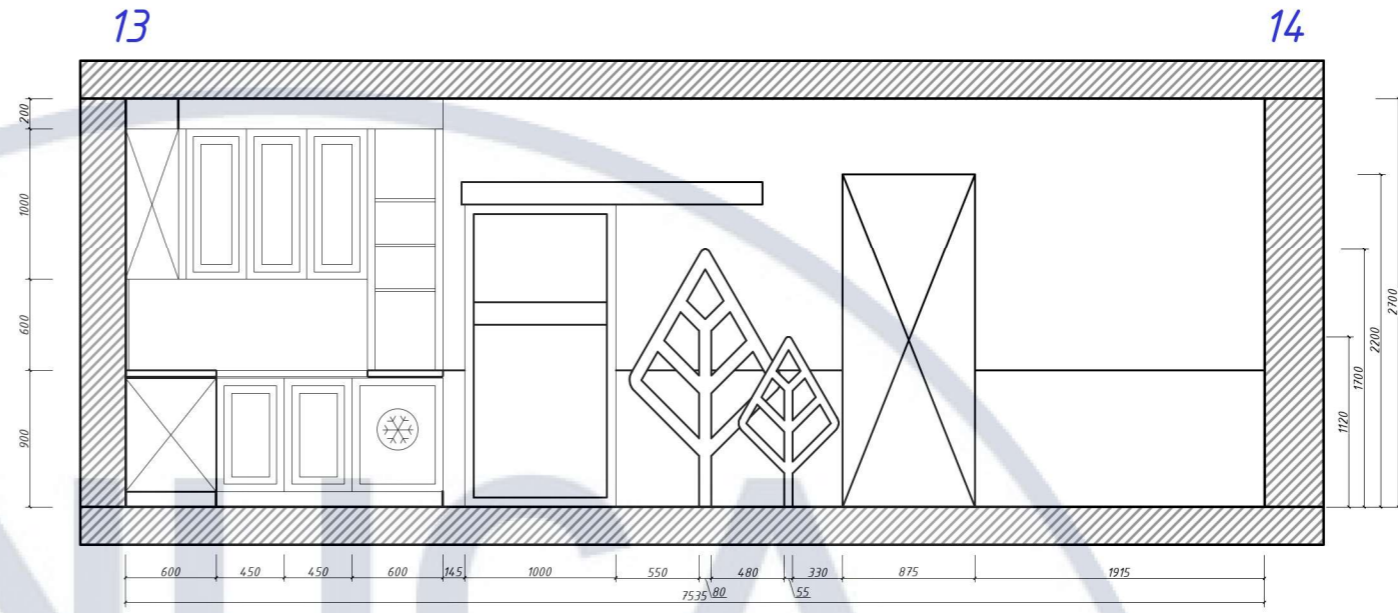
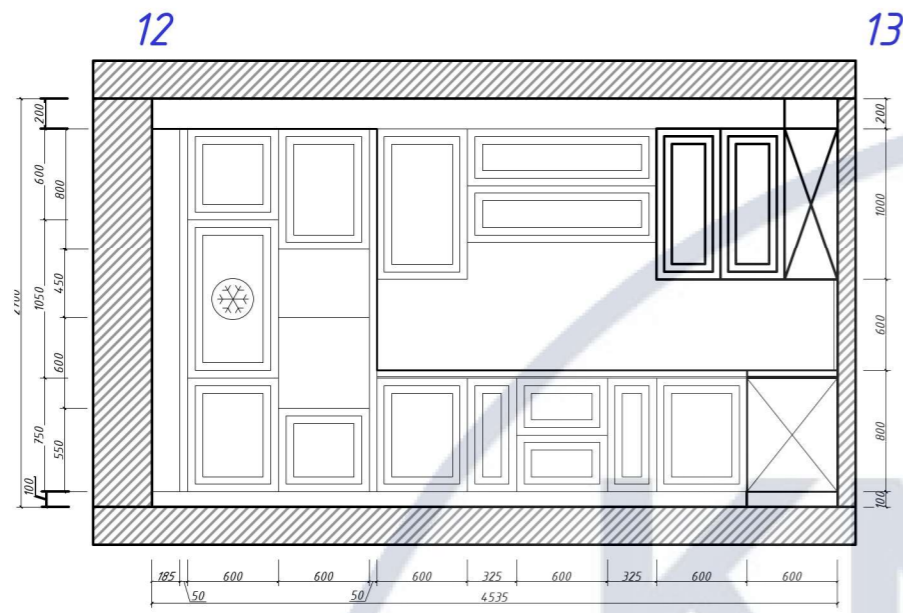
					КНУБА 022 Дизайн 2024 ДН-20-3 ДП		
					Дизайн інтер'єрів та умеблювання квартири для людини з вадами зору		
Зм.	Кільк.	№ докум.	Підпис	Дата	Інтер'єр квартири для людини із вадами зору		
Розробив	Першина				Стадія	Аркуш	Аркушів
Перевірив	Шапаренко				Н	7	23
					План підлогового покриття М 1:100, специфікація підлогового покриття		
					Архітектурний факультет		



Умовні позначення	
Світильник трековий	
Люстра велика	
Люстра мала	
Світильник настінний	

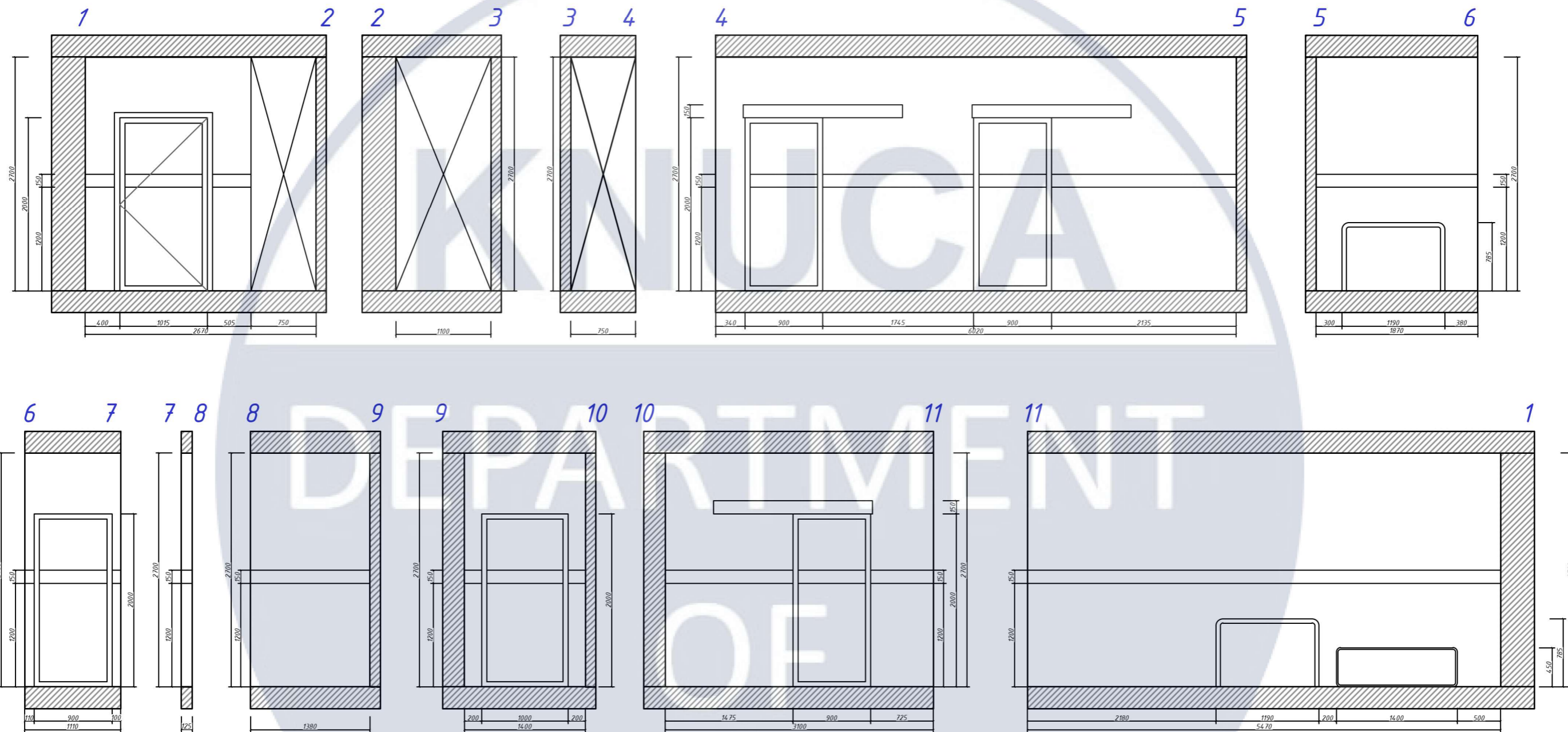
Специфікація освітлювальних приладів								
№	Найменування	Зображення	Кількість	Довжина, мм	Ширина, мм	Висота, мм	Виробник	Примітку
1	Трекова система		3	2000	220	160	TK Lighting	Висота від підлоги +2,840
2	Люстра округла велика		4	φ600		120	Globo	Висота від підлоги +2,580
3	Люстра округла мала		2	φ400		45	Linnea	Висота від підлоги +2,655
4	Світильник настінний		3	600	105	25	helestra	Висота від підлоги +1,375

					<b>КНУБА 022 Дизайн 2024 ДН-20-3 ДП</b>			
					Дизайн інтер'єрів та умеблювання квартири для людини з вадами зору			
Зм.	Кільк.	№ докум.	Підпис	Дата	Інтер'єр квартири для людини із вадами зору	Стадія	Аркуш	Аркушів
Розробив		Першина				Н	8	23
Перевірів		Шапаренко			План освітлення М 1:100, специфікація освітлювальних приладів	Архітектурний факультет		










DEPARTMENT OF DESIGN

					<b>КНУБА 022 Дизайн 2024 ДН-20-3 ДП</b>			
					Дизайн інтер'єрів та умеблювання квартири для людини з вадами зору			
Зм.	Кільк.	№ докум.	Підпис	Дата	Інтер'єр квартири для людини із вадами зору	Стадія	Аркуш	Аркушів
Розробив		Першина				Н	9	23
Перевірив		Шапаренко			Розгортка кухні-вітальні М 1:50			
					Архітектурний факультет			



					<b>КНУБА 022 Дизайн 2024 ДН-20-3 ДП</b>			
					Дизайн інтер'єрів та умеблювання квартири для людини з вадами зору			
Зм.	Кільк.	№ докум.	Підпис	Дата	Інтер'єр квартири для людини із вадами зору	Стадія	Аркуш	Аркушів
Розробив		Першина				Н	10	23
Перевірів		Шапаренко			Розгортка коридору М 1:50	Архітектурний факультет		

Специфікація меблів та обладнання									
№	Найменування	Зображення	Довжина, мм	Ширина, мм	Висота, мм	Артикул	Виробник	Модель	Кількість
1	Гардероб		1675	180	14	-	ВІАР	На замовлення	1
2	Кушетка для сидіння		1400	300	450	2054000208	Valnatura	-	1
3	Столик		1190	355	785	126217-256173	Sklum	Vacry	2
4	Шафа з відкритими полицями		875	335	1975	2427011608	XXXLutz	Eiche Wotan	1
5	Журнальний столик		1200	600	320	114020-230321	Sklum	Vacry	1
6	Комод під ТВ		1100	335	1975	-	Valentina Style	Massivholz Akazie	1
7	Крісло		875	335	1975	-	Lefort	Софт	1
8	Диван		875	335	1975	-	Lefort	Софт	1
9	Стіл обідній		1400	1200	750	-	ВІАР	На замовлення	1
10	Стілець обідній		490	530	770	9278	ModernHome	MC-027	4
11	Стілець барний		350	350	750	h8106	Aurif	Хокер	1
12	Кухонний гарнітур		875	335	1975	-	ВІАР	На замовлення	1

Специфікація меблів та обладнання									
№	Найменування	Зображення	Довжина, мм	Ширина, мм	Висота, мм	Артикул	Виробник	Модель	Кількість
13	Холодильник		540	550	1760	2231046101	Amica	KGCL387150S	1
14	Телевізор 55"		712	1228	78	55BFL2214/12_AT	Philips	55BFL2214	1
3	Посудомийна машина		555	598	816	2403539	Gorenje	GV 663 D60	1
4	Духовка		548	594	595	2563615	Bosch	HBJ559YB6R	1
5	Мікрохвильова піч		334	440	258	2888149	Scandilux	SM020MB	1
6	Поверхня варочна		490	560	51	-	Bosch	PUG61KAA5E	1
7	Міні-бар		443	425	840	82016	MIDEA	MERD86FGG01	1

					<b>КНУБА 022 Дизайн 2024 ДН-20-3 ДП</b>		
					Дизайн інтер'єрів та умеблювання квартири для людини з вадами зору		
Зм.	Кільк.	№ докум.	Підпис	Дата	Інтер'єр квартири для людини із вадами зору		
Розробив	Першина						
Перевірив	Шапаренко				Н	11	23
					Специфікація меблів та обладнання		
					Архітектурний факультет		

Специфікація оздоблювальних матеріалів коридору			
№	Текстура	Матеріал	Елемент
1		Фарба акрилова	Стеля
2		Фарба акрилова	Стіни
3		Фарба акрилова	Стіни

Специфікація оздоблювальних матеріалів кухні-вітальні			
№	Текстура	Матеріал	Елемент
1		Фарба акрилова	Стіни
2		Фарба акрилова	Стіни
3		Фарба акрилова	Стеля
4		МДФ під дерево	Кухонний гарнітур, підвіконня
5		МДФ	Кухонний гарнітур
6		Керамограніт	Стільниця
7		Бавовна	Штори
8		Металопластик	Віконна рама
8		Фарба акрилова	Розпис на стінах

					КНУБА 022 Дизайн 2024 ДН-20-3 ДП			
					Дизайн інтер'єрів та умеблювання квартири для людини з вадами зору			
Зм.	Кільк.	№ докум.	Підпис	Дата	Інтер'єр квартири для людини із вадами зору	Стадія	Аркуш	Аркушів
Розробив		Першина				Н	12	23
Перевірив		Шапаренко			Специфікація оздоблювальних матеріалів		Архітектурний факультет	













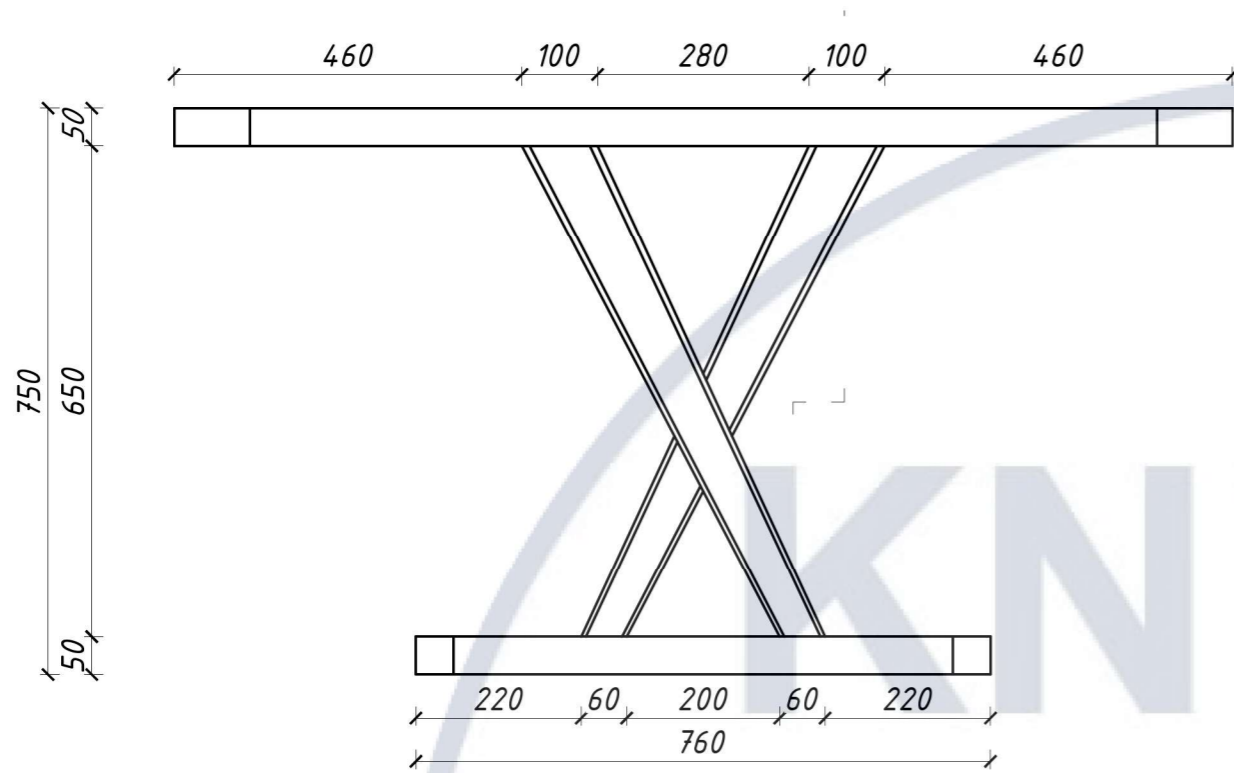
**КНУСА**

Розробка обіднього стола

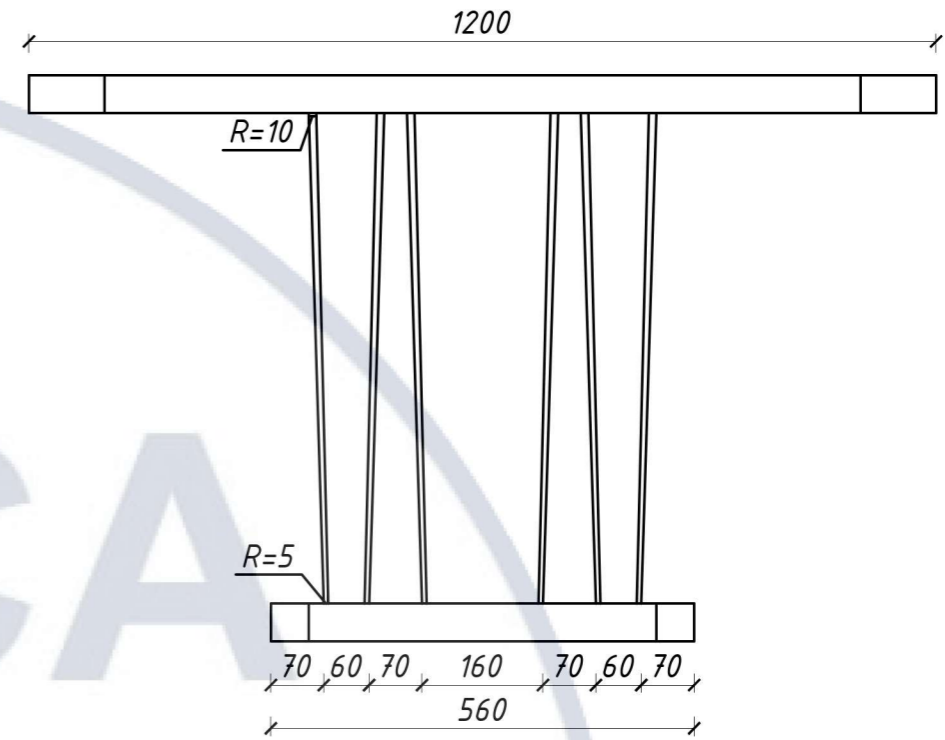
**DEPARTMENT**

**OF**

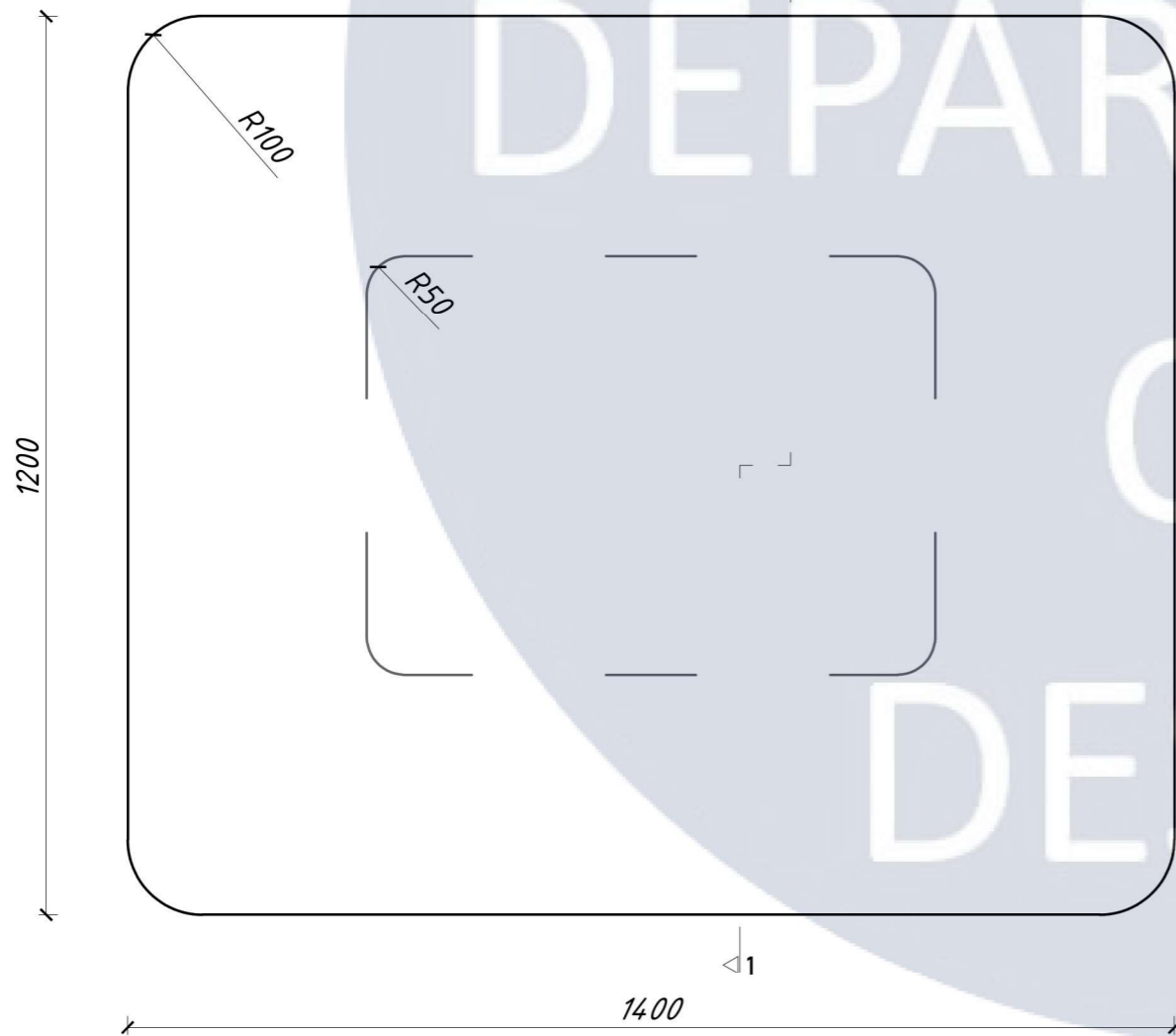
**DESIGN**



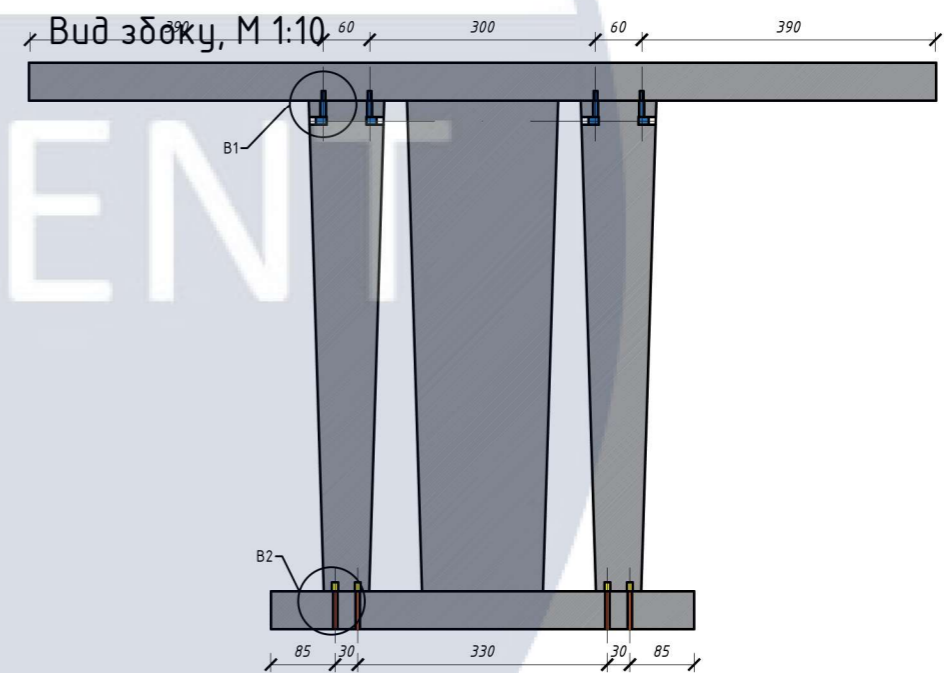
Вид спереду, М 1:10



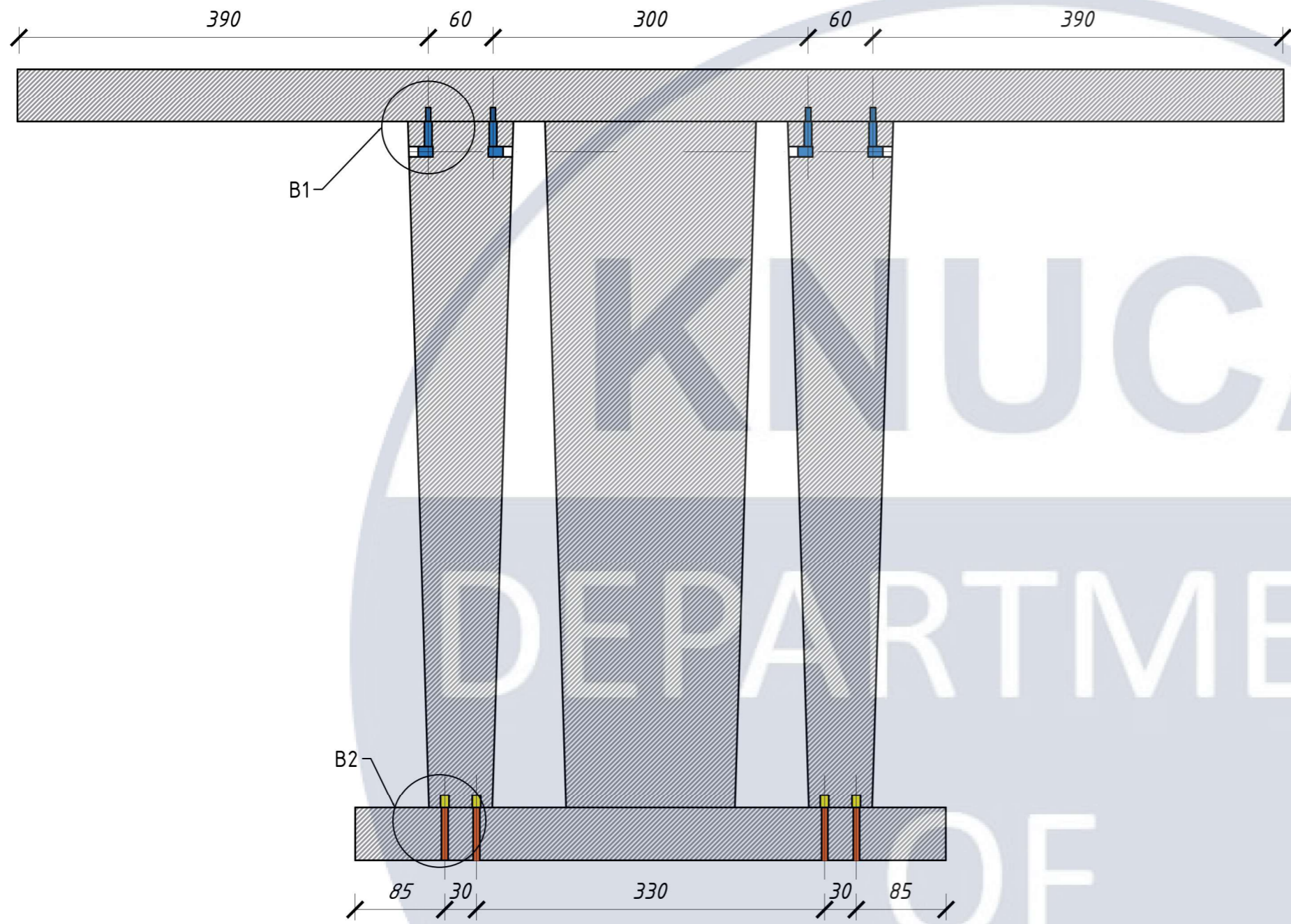
Вид збоку, М 1:10



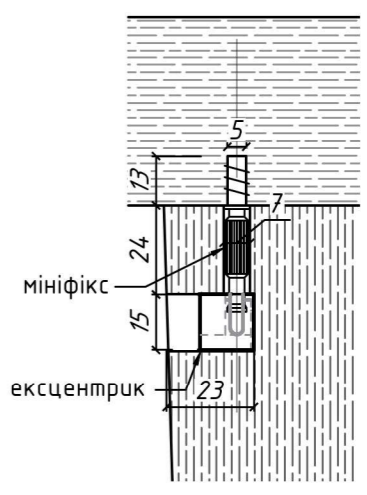
Вид зверху, М 1:10



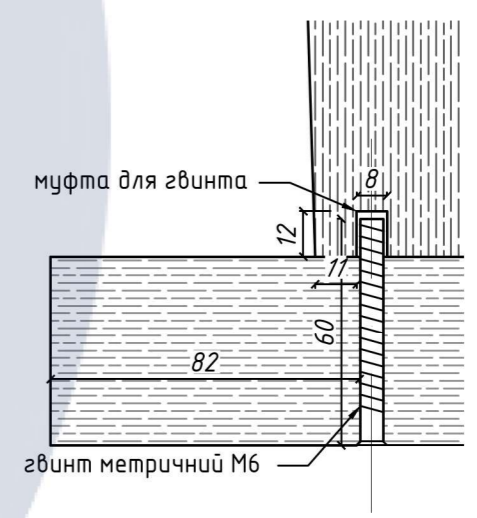
					КНУБА 022 Дизайн 2024 ДН-20-3 ДП			
					Дизайн інтер'єрів та умеблювання квартири для людини з вадами зору			
Зм.	Кільк.	№ докум.	Підпис	Дата	Інтер'єр квартири для людини із вадами зору	Стадія	Аркуш	Аркушів
Розробив		Першина			Інтер'єр квартири для людини із вадами зору	Н	20	23
Перевірив		Шапаренко						
					Вид спереду М 1:10, вид зверху М 1:10, вид збоку М 1:10	Архітектурний факультет		



Переріз 1-1, М 1:5



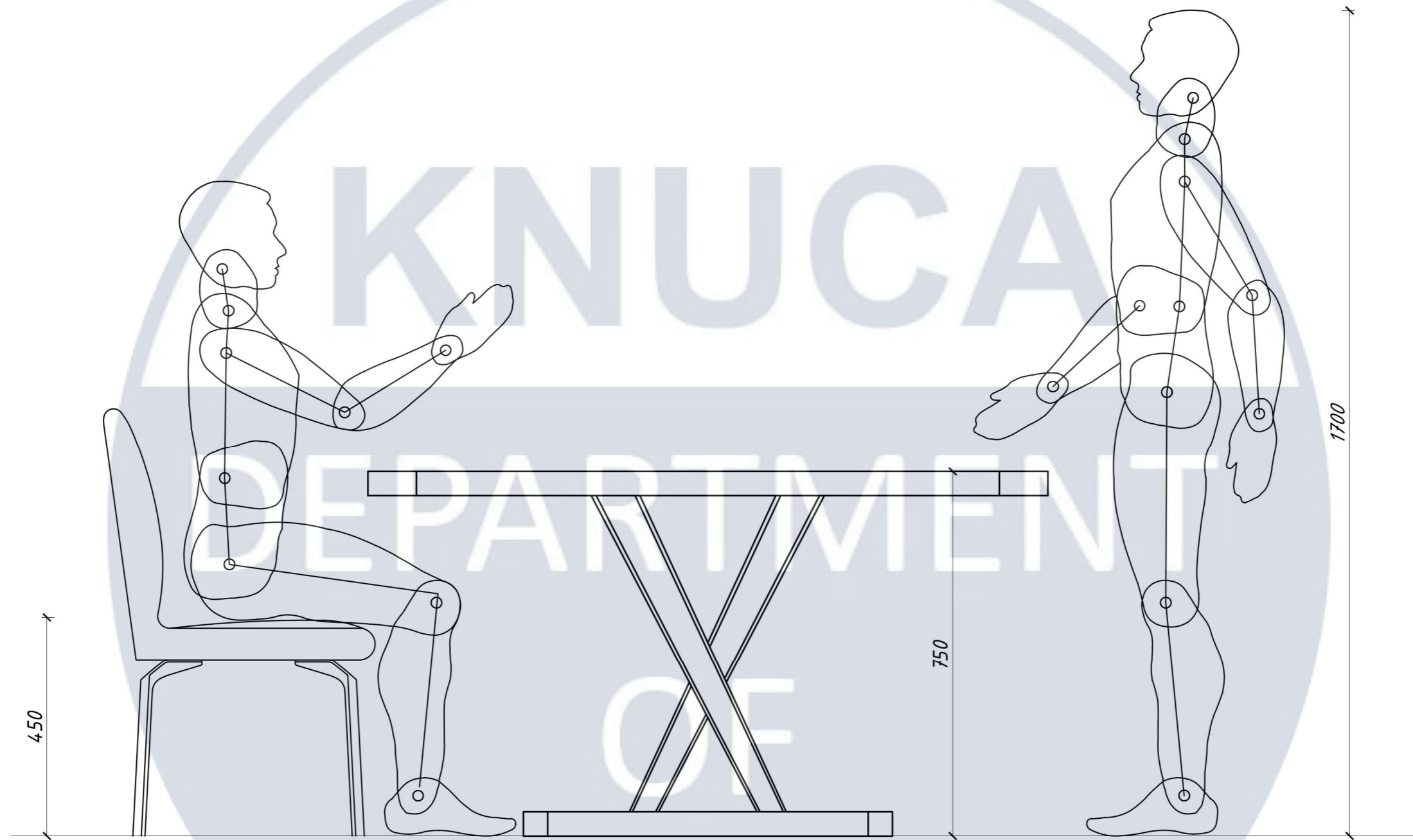
Вузол 1, М 1:2



Вузол 2, М 1:2

Специфікація меблів та обладнання				
№	Найменування	Зображення	Розміри, мм	Кількість
13	Стяжка ексцентрикова		7x45	4
14	Муфта під метричний гвинт врізна М6		8x10x10	4
3	Гвинт метричний М6		6x60	4

					КНУБА 022 Дизайн 2024 ДН-20-3 ДП			
					Дизайн інтер'єрів та умеблювання квартири для людини з вадами зору			
Зм.	Кільк.	№ докум.	Підпис	Дата	Інтер'єр квартири для людини із вадами зору	Стадія	Аркуш	Аркушів
Розробив	Першина					Н	21	23
Перевірів	Шапаренко				Переріз 1-1 М 1:5, вузол 1 М 1:2, вузол 2 М 1:2	Архітектурний факультет		



Зм.	Кільк.	№ докум.	Підпис	Дата
Розробив		Першина		
Перевірів		Шапаренко		

КНУБА 022 Дизайн 2024 ДН-20-3 ДП

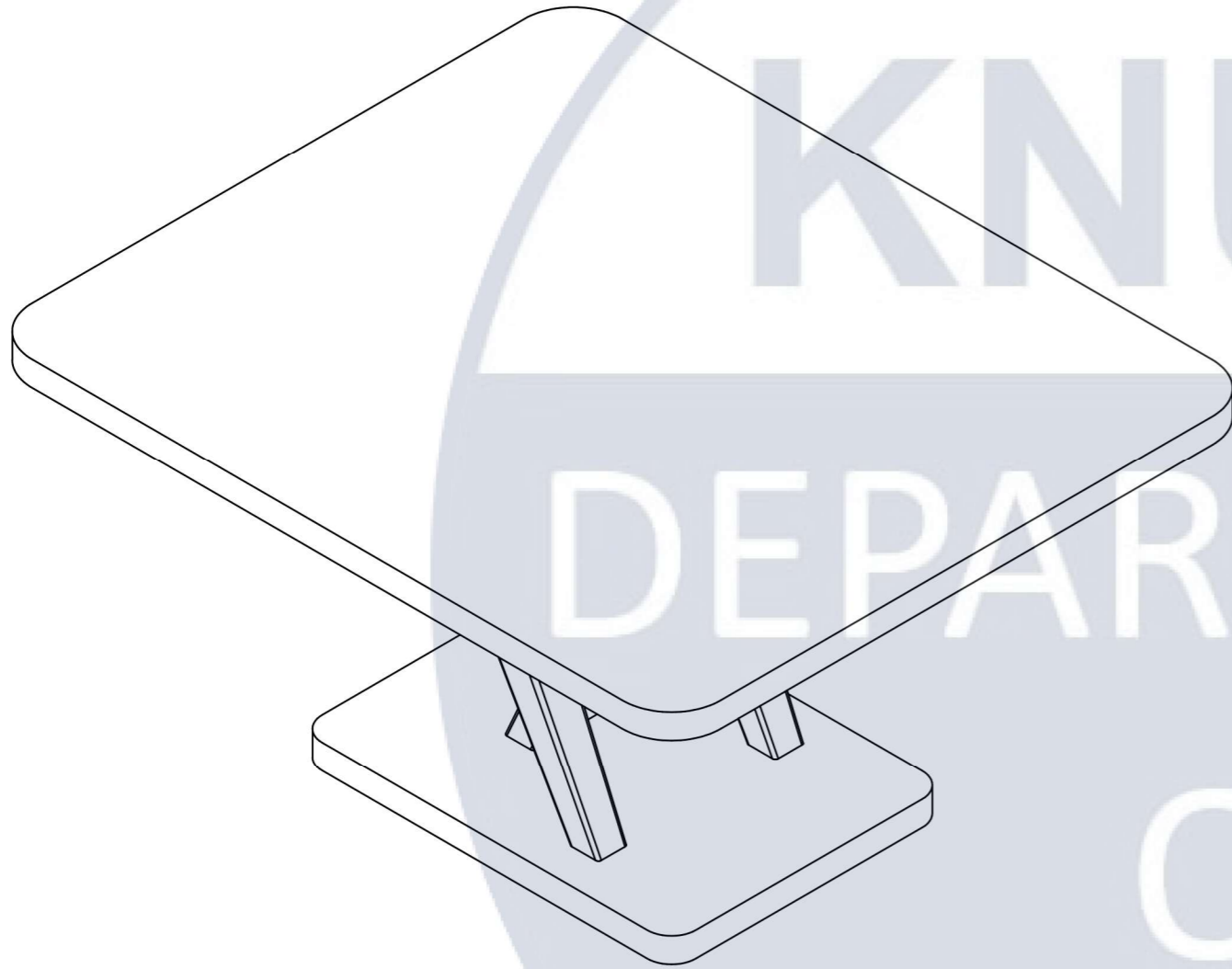
Дизайн інтер'єрів та умеблювання квартири для людини з вадами зору

Інтер'єр квартири для людини із вадами зору

Стадія	Аркуш	Аркушів
Н	22	23

Ергономічний розрахунок М 1:10

Архітектурний факультет



КНУБА  
DEPARTMENT  
OF  
DESIGN

					КНУБА 022 Дизайн 2024 ДН-20-3 ДП			
					Дизайн інтер'єрів та умеблювання квартири для людини з вадами зору			
Зм.	Кільк.	№ докум.	Підпис	Дата	Інтер'єр квартири для людини із вадами зору	Стадія	Аркуш	Аркушів
Розробив		Першина				Н	23	23
Перевірів		Шапаренко			Ортогональне зображення М 1:10, 3D-модель у матеріалі	Архітектурний факультет		