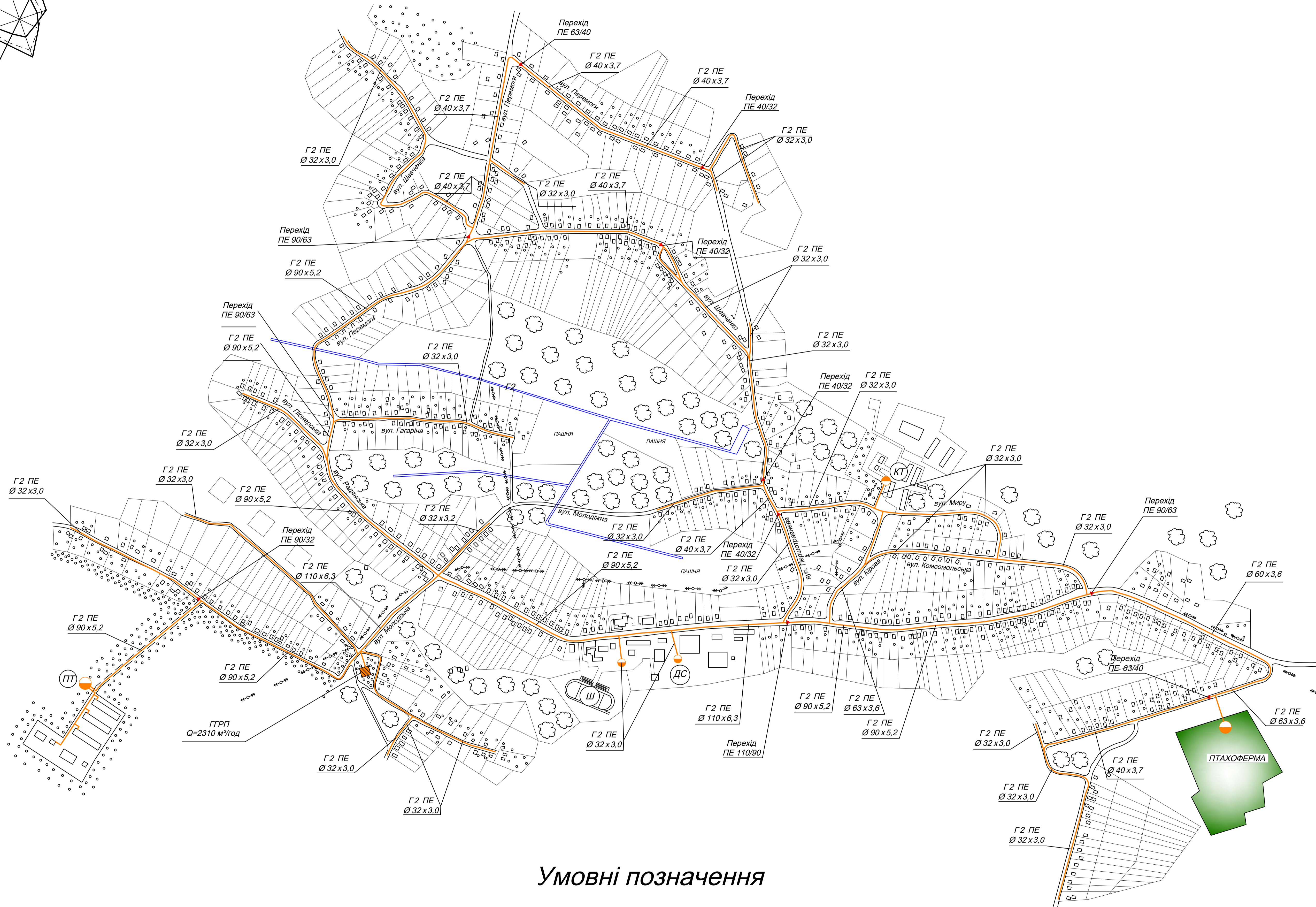
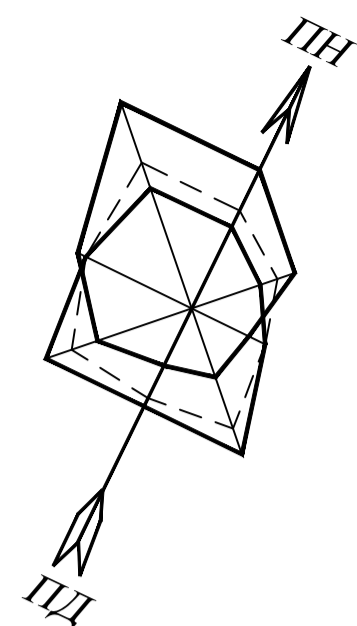


# ГЕНПЛАН ГАЗОПОСТАЧАННЯ СЕЛА

М 1:5000



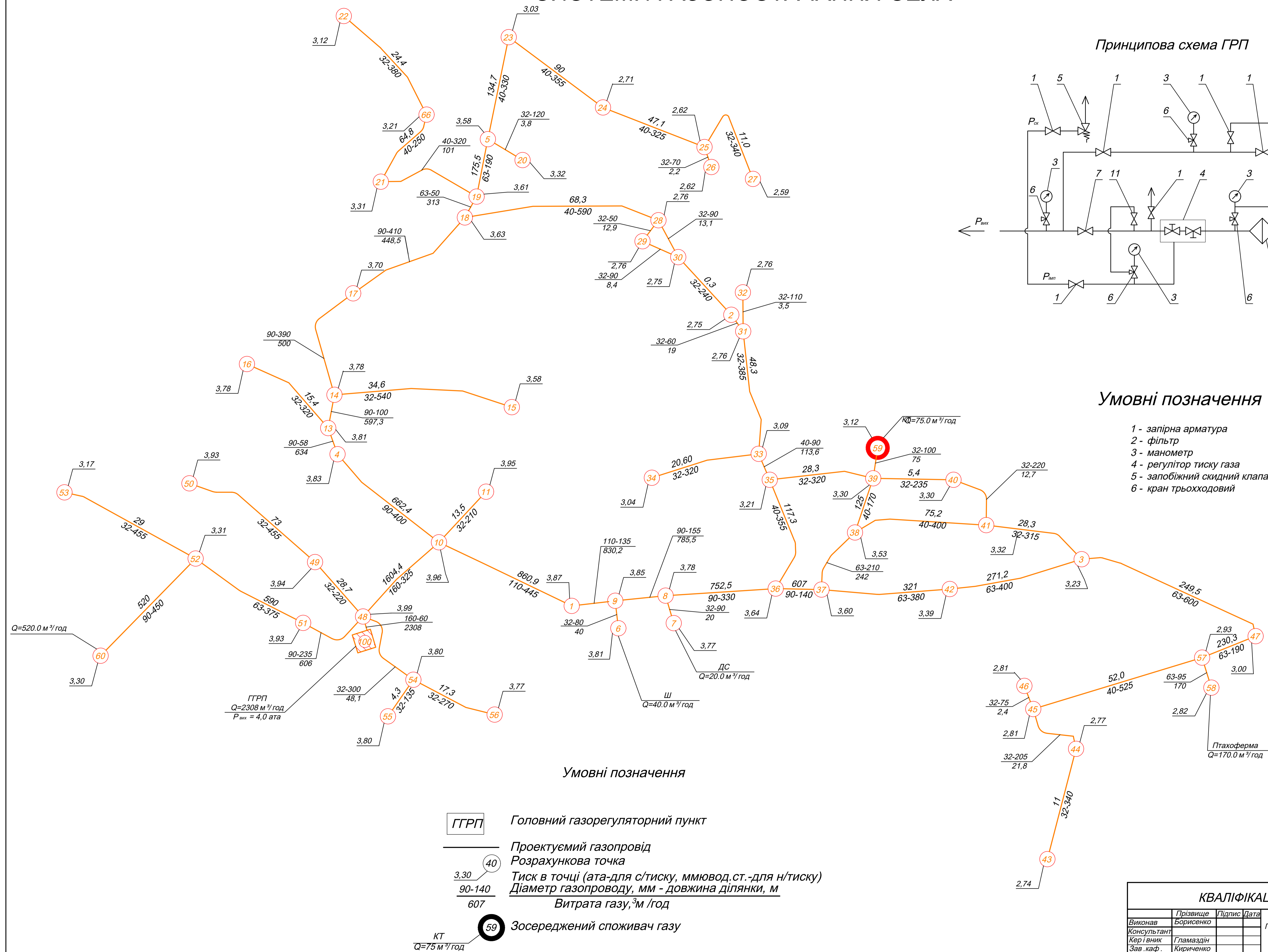
## Умовні позначення

- G2 — - Проектуємий поліетиленовий газопровід середнього тиску
- ГРП - Головний газорегуляторний пункт (ГРП) с.Борщов
- - Зосереджені споживачі газу

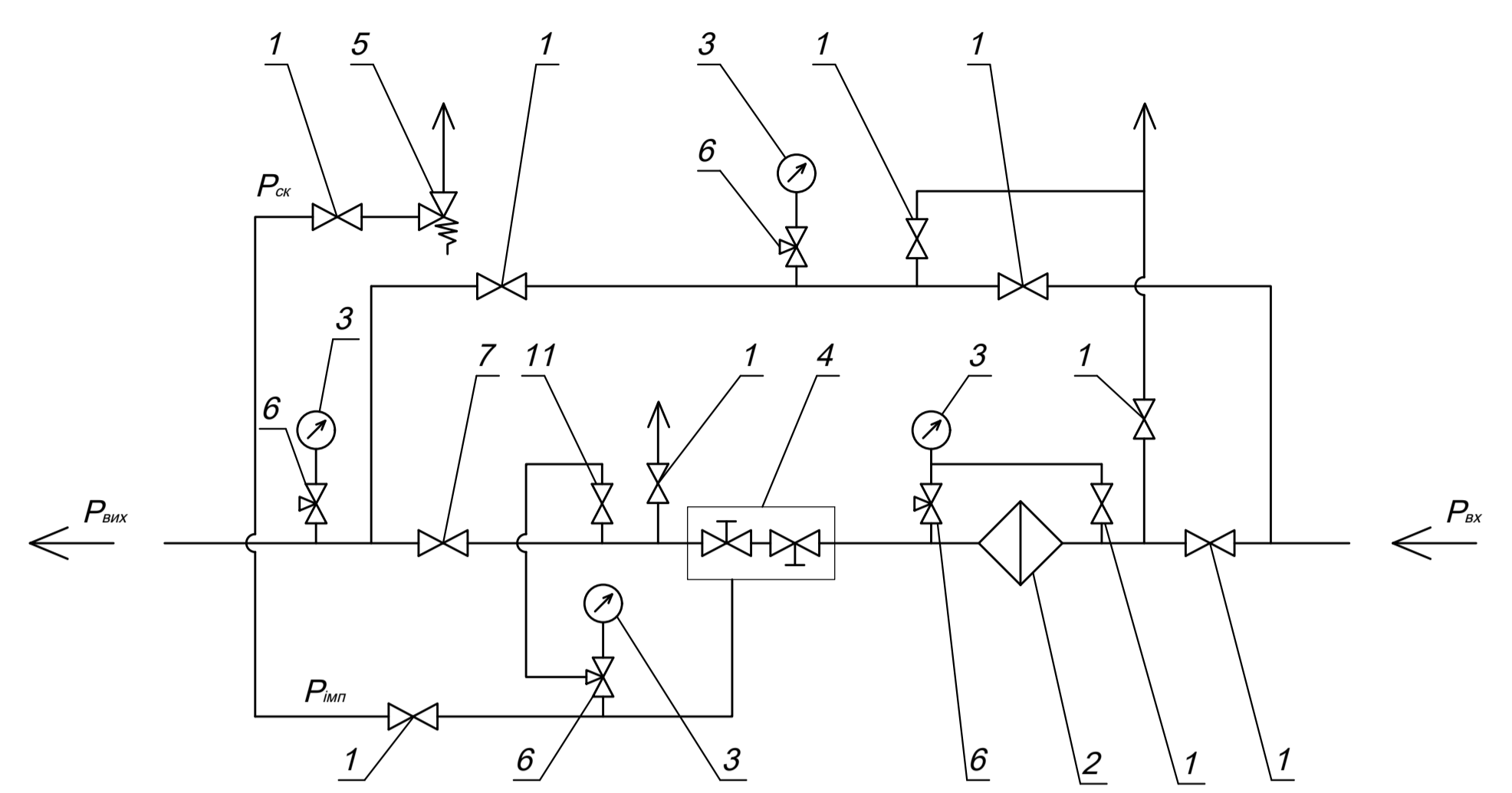
### КВАЛІФІКАЦІЙНА РОБОТА МАГІСТРА

Виконав	Прізвище	Підпис	Дата	Газопостачання населеного пункту з птахофабрикою	Літера	Маса	Масштаб
Консультант	Керівник	Зав.каф.				КР	
	Гламаздін	Кириченко			Лист 1	Листів 12	
Генплан					КНУБА зТВм-23		

# СХЕМА ГІДРАВЛІЧНОГО РОЗРАХУНКУ СИСТЕМИ ГАЗОПОСТАЧАННЯ СЕЛА



Принципова схема ГРП



Умовні позначення

- 1 - запірні арматура
- 2 - фільтр
- 3 - манометр
- 4 - регулятор тиску газу
- 5 - запобіжний скидний клапан
- 6 - кран трьохходовий

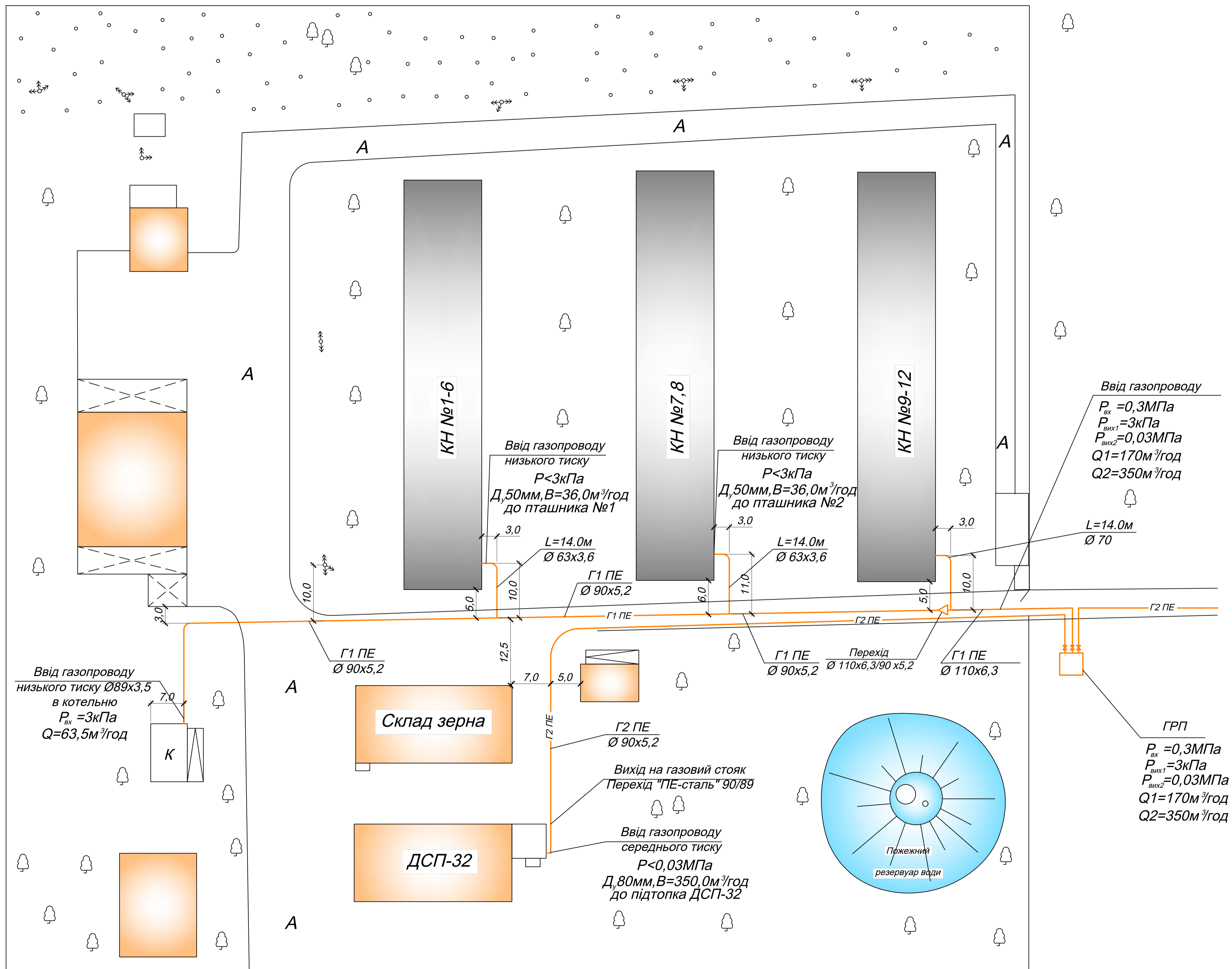
Умовні позначення

- ГГРП Головний газорегуляторний пункт
- Проектуємий газопровід
- 40 Розрахункова точка
- 3.30 Тиск в точці (ата-для с/тиску, ммювод.ст.-для н/тиску)
- 90-140 Діаметр газопроводу, мм - довжина ділянки, м
- 607 Витрата газу, м³/год
- 59 Зосереджений споживач газу
- КТ Зосереджений споживач газу
- Q=75.0 м³/год Витрата газу, м³/год

## КВАЛІФІКАЦІЙНА РОБОТА МАГІСТРА

Виконав	Прізвище	Підпис	Дата	Літера	Маса	Масштаб
Борисенко						
Консультант				Газопостачання населеного пункту з птахофабрикою		
Керівник	Гламаздін			Лист 2 Листів 12		
Зав.каф.	Кириченко			Генеральна схема газопостачання птахоферми		
				КНУБА зТВм-23		

# ГЕНЕРАЛЬНА СХЕМА ГАЗОПОСТАЧАННЯ ПРТАХОФЕРМИ



## Умовні позначення

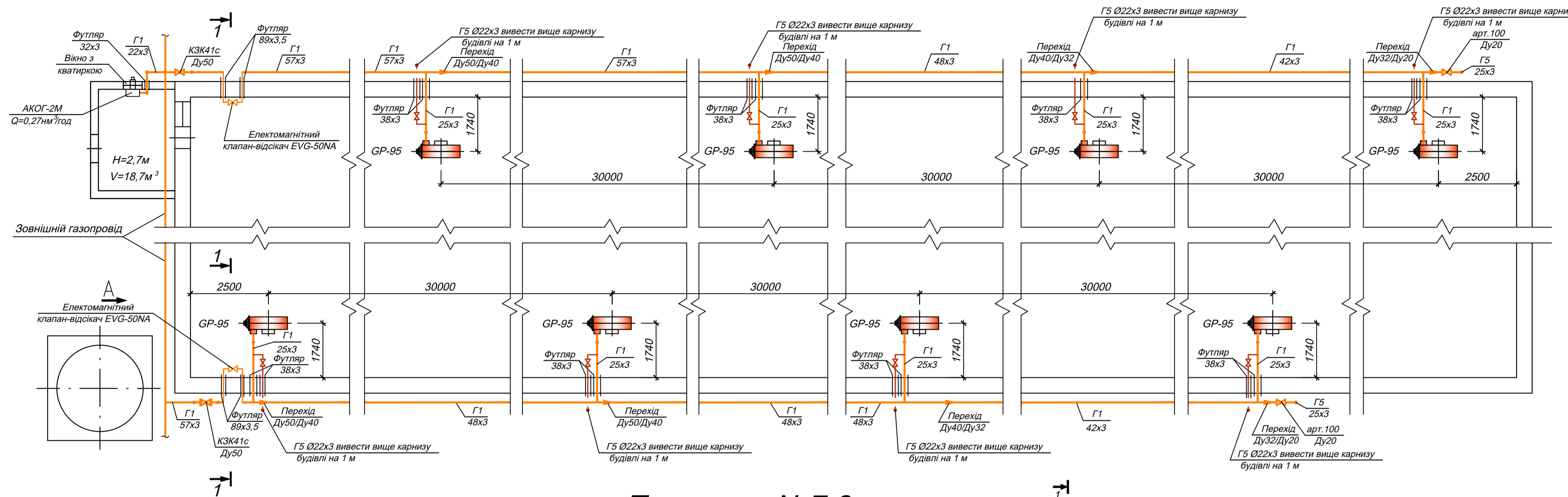
— G2 — газопровід середнього тиску  
 — G1 — газопровід низького тиску

КН Пташники  
 К Котельня птахоферми

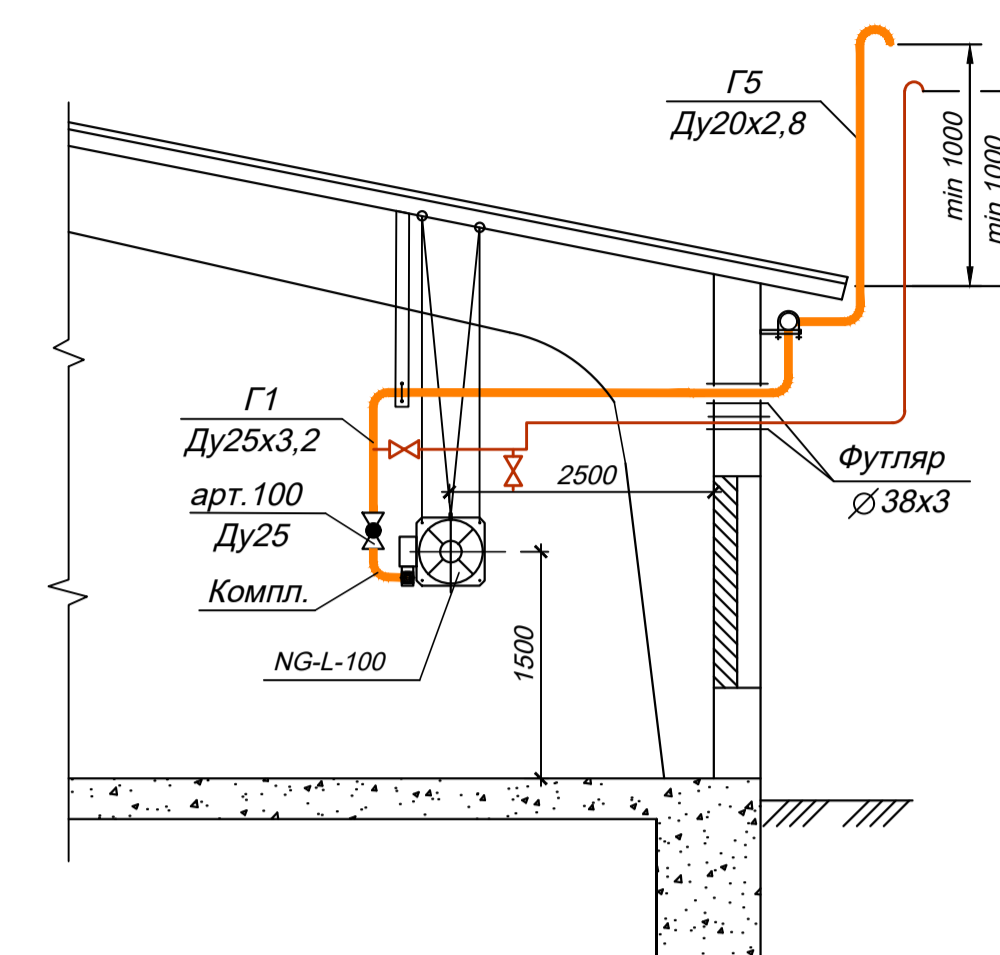
КВАЛІФІКАЦІЙНА РОБОТА МАГІСТРА				Літера	Маса	Масштаб
Виконав	Гривчище	Підпис	Дата	КР		
Консультант	Борисенко					
Керівник	Гламаздін			Газопостачання населеного пункту з птахофабрикою		
Зав.каф.	Кириченко			Лист 3	Листів 12	
Генеральна схема газопостачання птахоферми				КНУБА зТВм-23		

# ГАЗОПОСТАЧАННЯ ПТАШНИКІВ

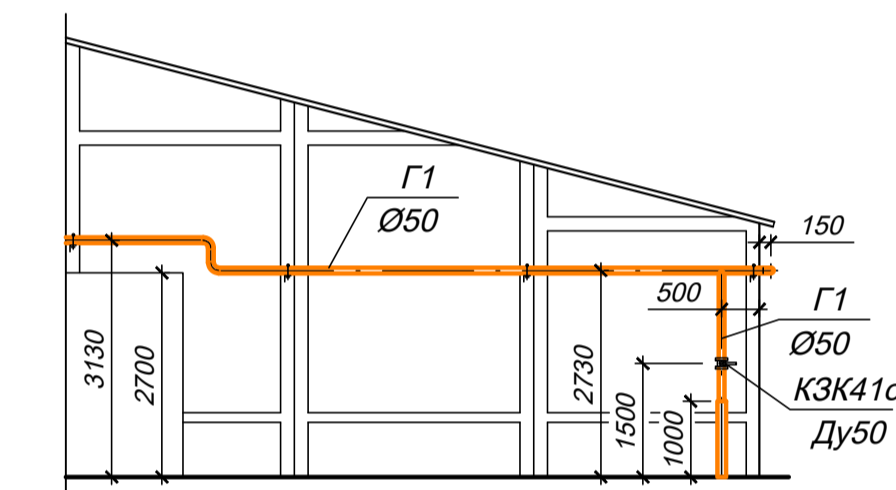
## Пташники №1-6



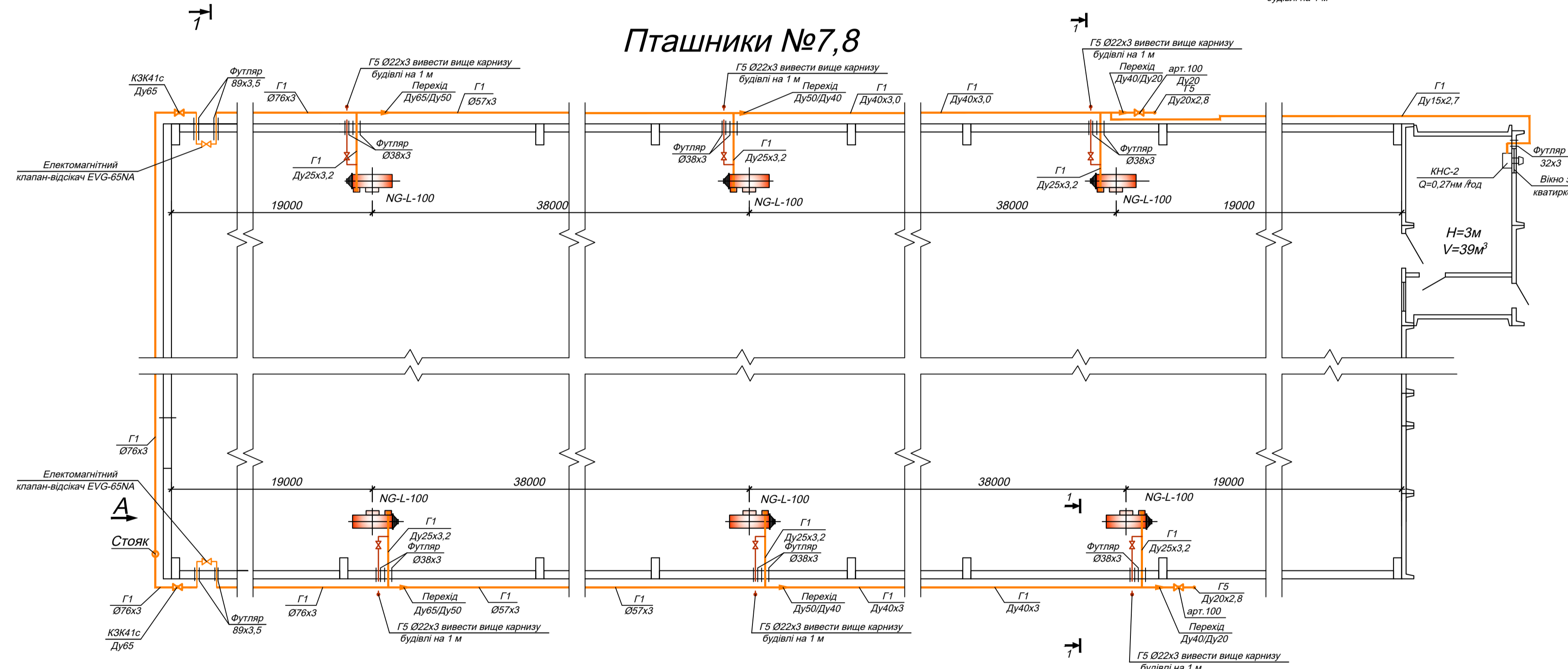
## 1-1



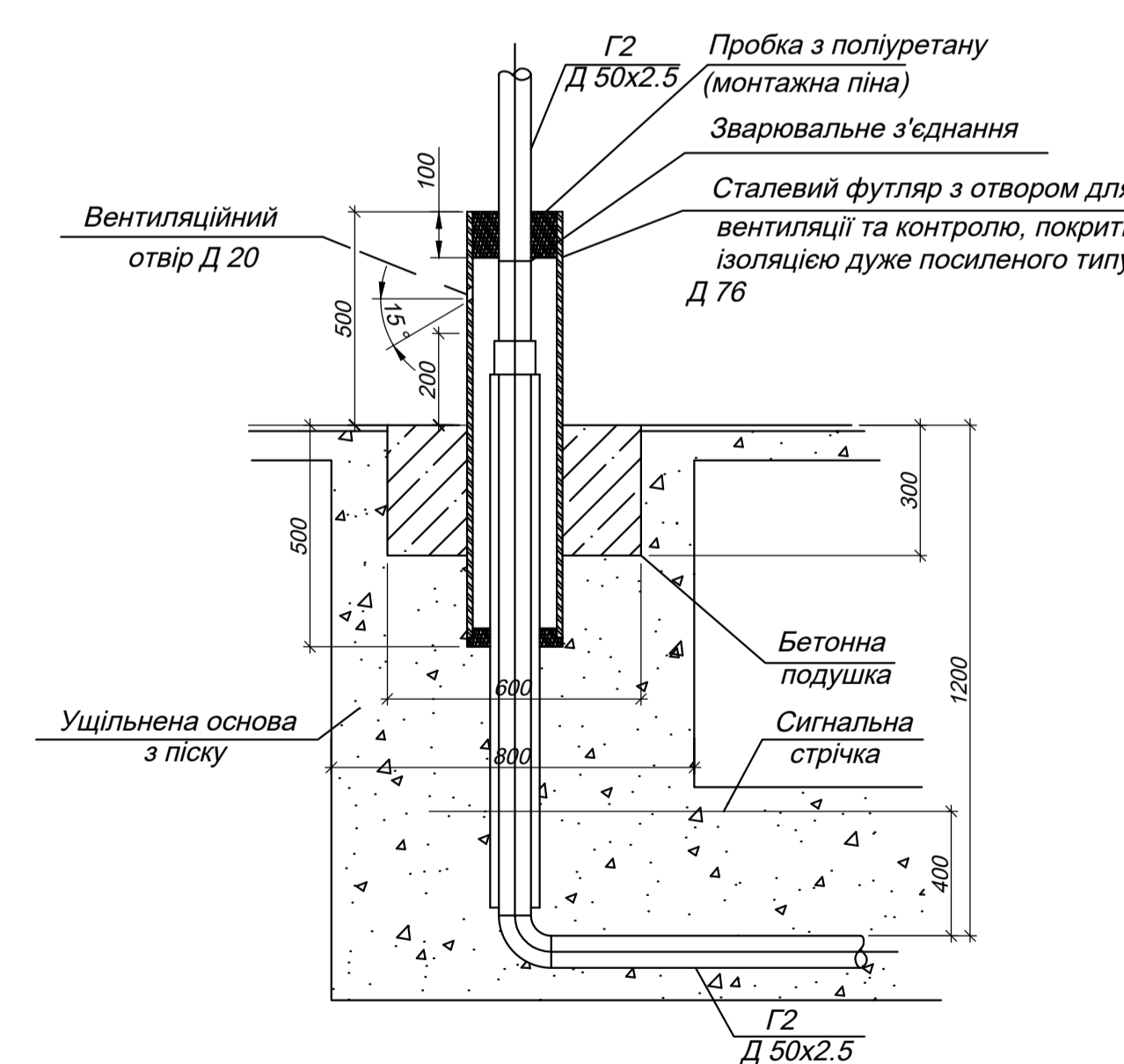
## Вид "А"



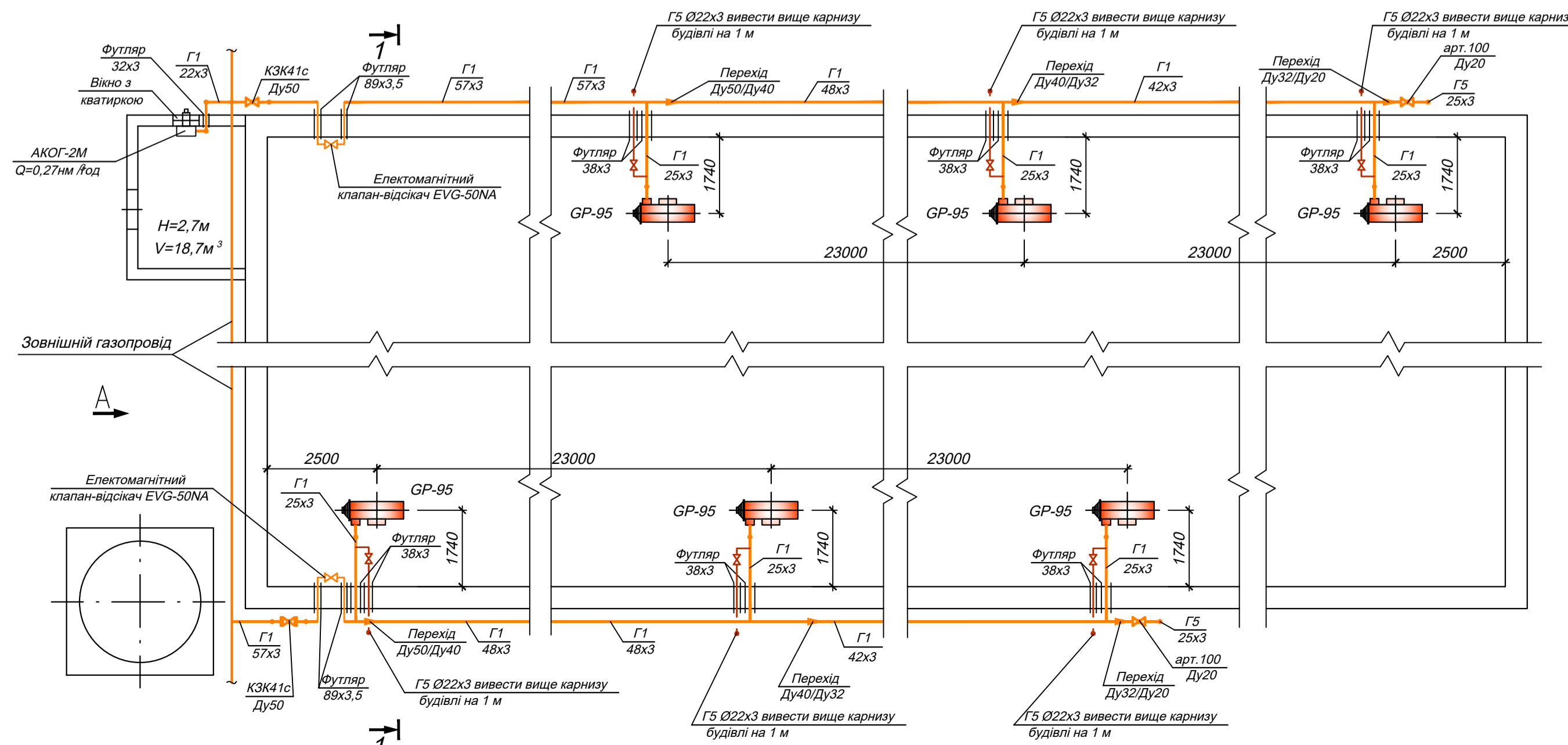
## Пташники №7,8



## Вузол виходу газопроводу із землі



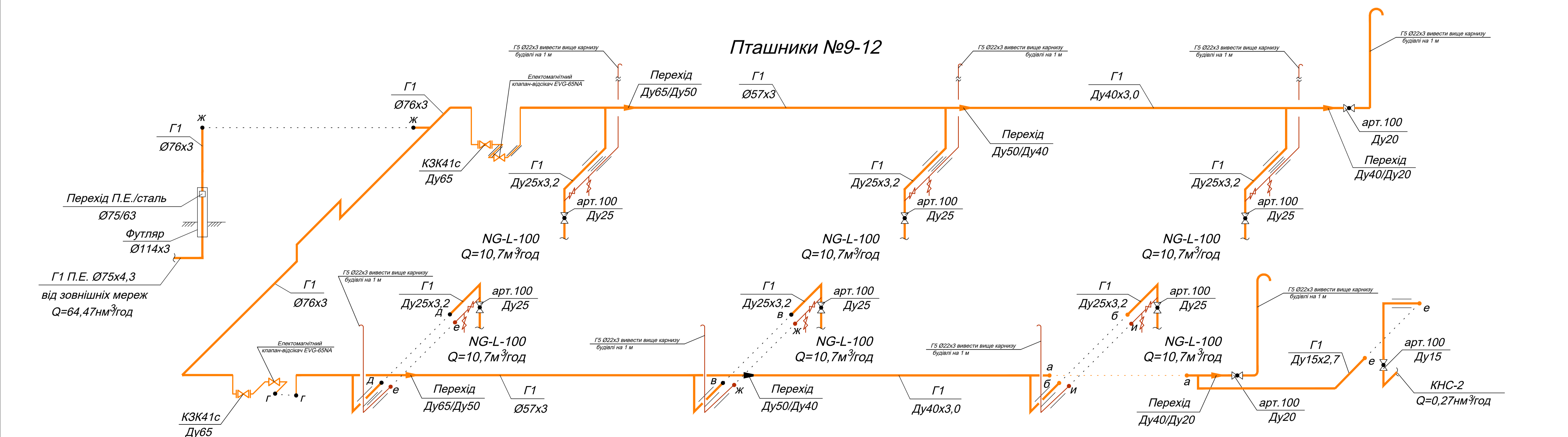
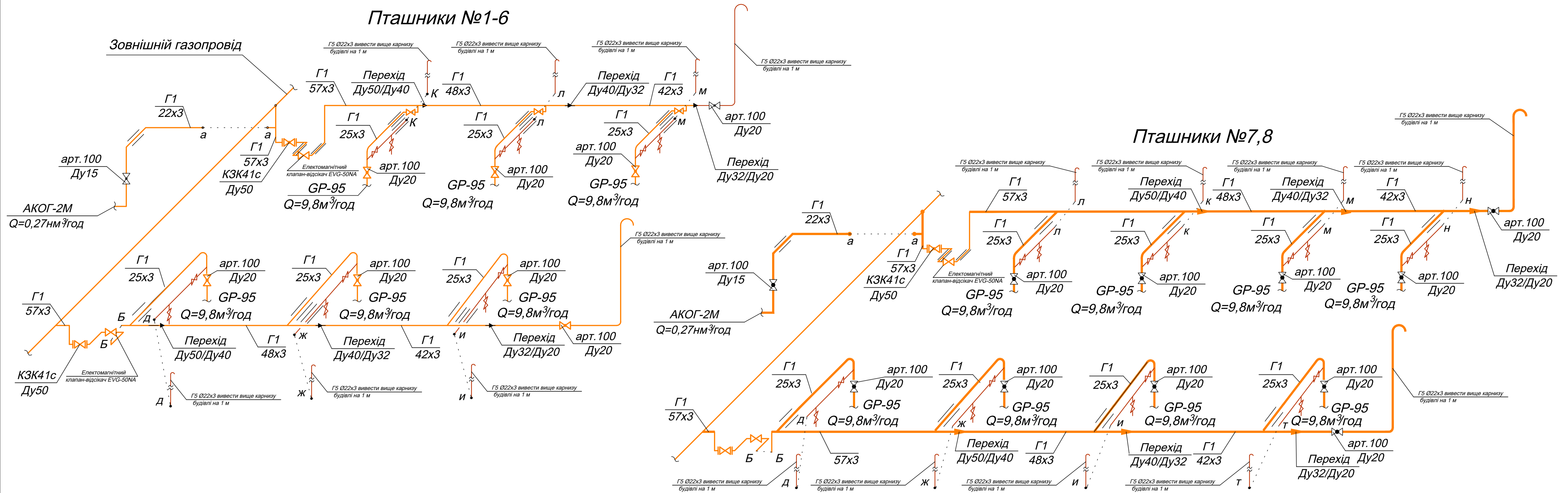
## Пташники №9-12



## КВАЛІФІКАЦІЙНА РОБОТА МАГІСТРА

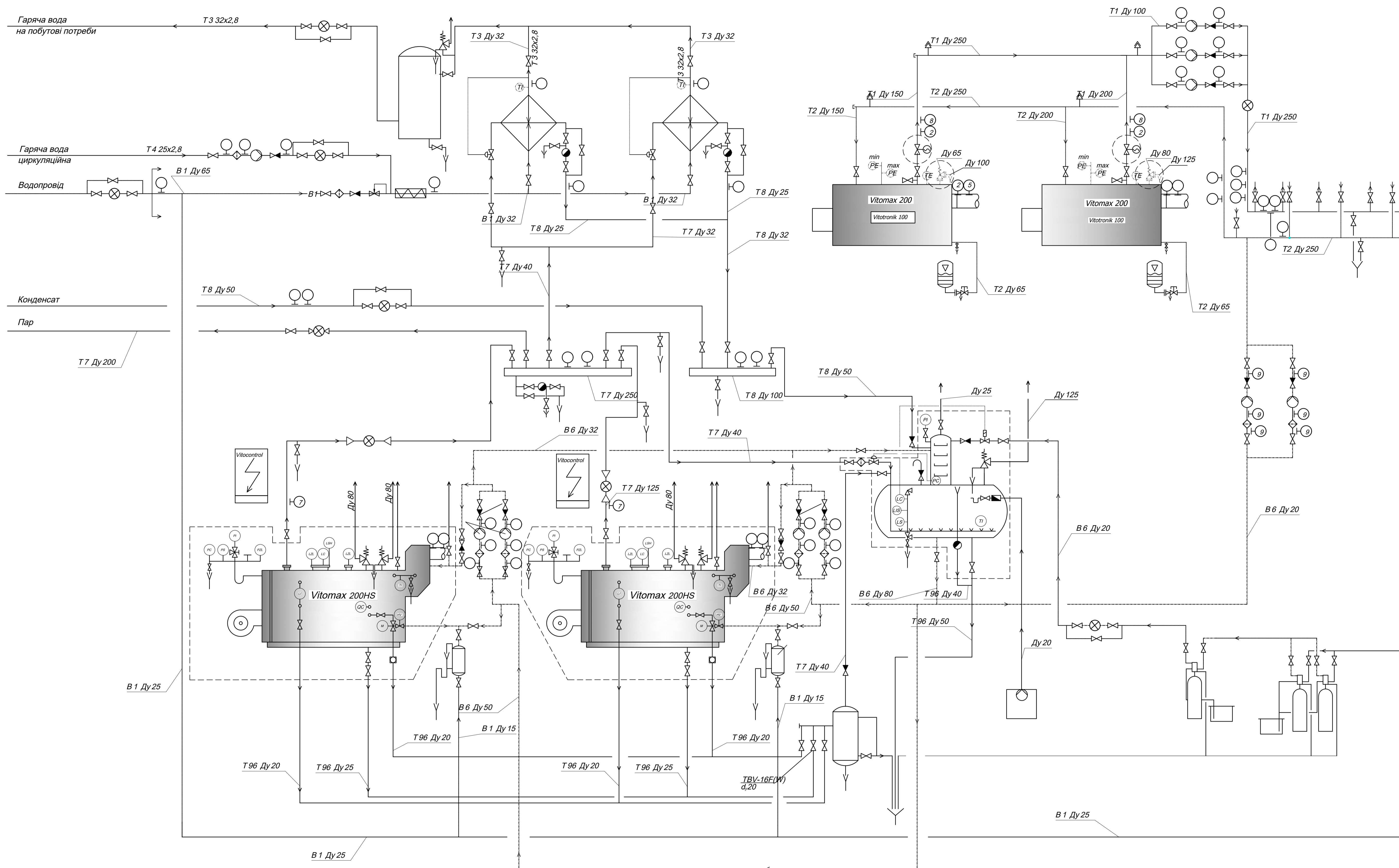
Виконав	Прізвище	Підпис	Дата	Літера	Маса	Масштаб
Консультант	Борисенко			КР		
Керівник	Гламаздін			Лист 4	Листів 12	
Зав.каф.	Кириченко			Газопостачання пташників		
				КНУБА зТВМ-23		

# СХЕМИ ГАЗОПРОВІДІВ КОТЕЛЬНІ



КВАЛІФІКАЦІЙНА РОБОТА МАГІСТРА						
Виконав	Прізвище	Підпис	Дата	Літера	Маса	Масштаб
Консультант	Керівник	Зав.каф.				
Борисенко	Гламаздін	Кириченко				
Газопостачання населеного пункту з птахофабрикою				КР		
Газопостачання пташників №9-12.				Лист 5	Листів 12	
				КНУБА	зТВМ-23	

# ТЕПЛОВА СХЕМА КОТЕЛЬНОЇ



## УМОВНІ ПОЗНАЧЕННЯ

- |  |   |  |
|--|---|--|
| <p>— T1 — подаючий трубопровід системи тепlopостачання</p> <p>— T2 — зворотній трубопровід системи тепlopостачання</p> <p>— T3 — трубопровід системи ГВП</p> <p>— T4 — циркуляційний трубопровід системи ГВП</p> | <p>— T94 — підживлюючий трубопровід системи тепlopостачання</p> <p>— T97 — атмосферний трубопровід</p> <p>— B1 — трубопровід господарчо-питного водопроводу</p> <p>— B6 — трубопровід хіміобробленої води</p> | <p>— T95 — трубопровід напірного дренажу</p> <p>— T96 — трубопровід безнапірного дренажу</p> |
|--|---|--|

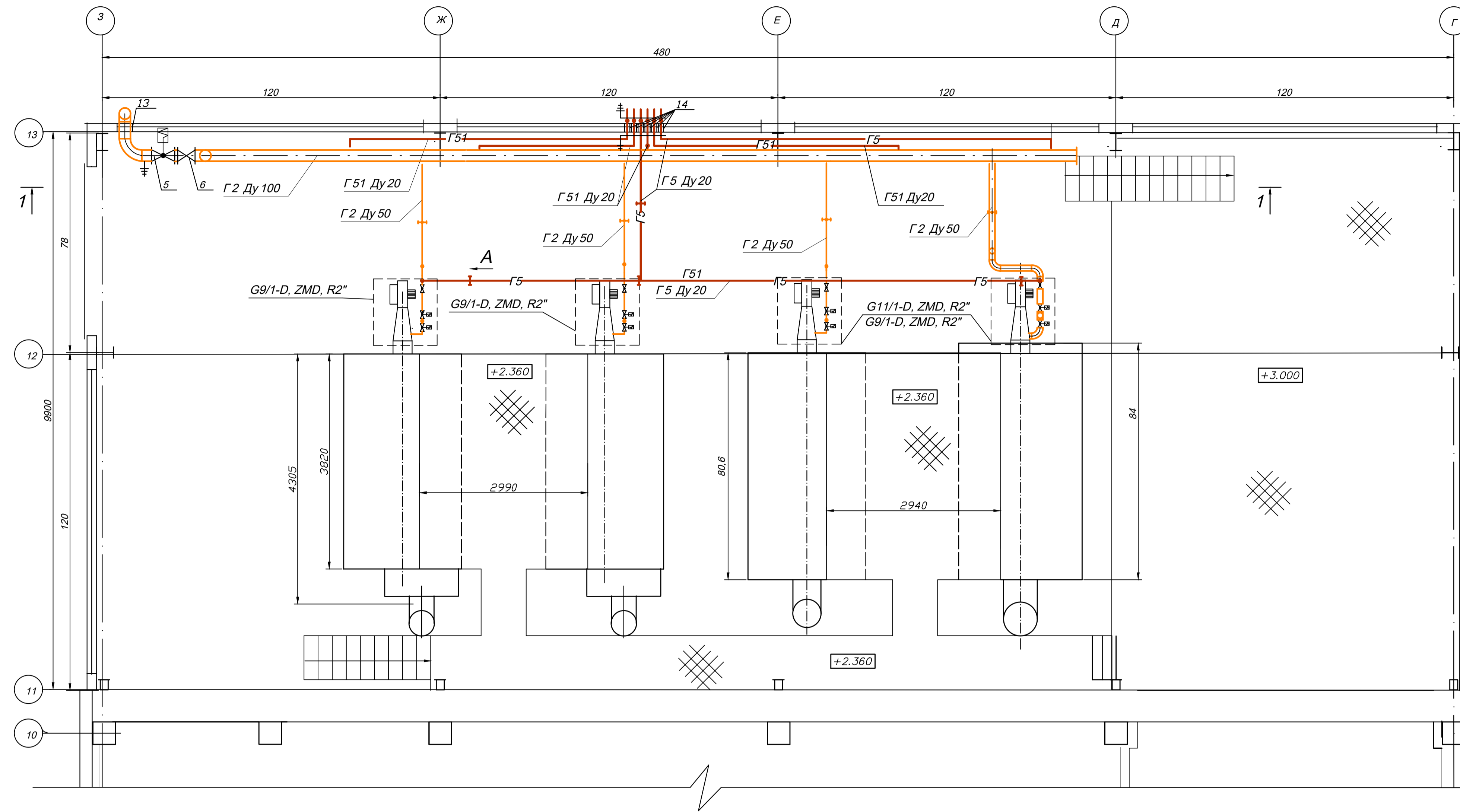
### КВАЛІФІКАЦІЙНА РОБОТА МАГІСТРА

Виконав	Прізвище	Підпис	Дата	Газопостачання населеного пункту з птахофабрикою	Літера	Маса	Масштаб
Консультант	Керівник	Зав.каф.			Теплова схема котельні	КР	
Борисенко	Гламаздін	Кириченко		Лист 6		Листів 12	
					КНУБА зТВм-23		

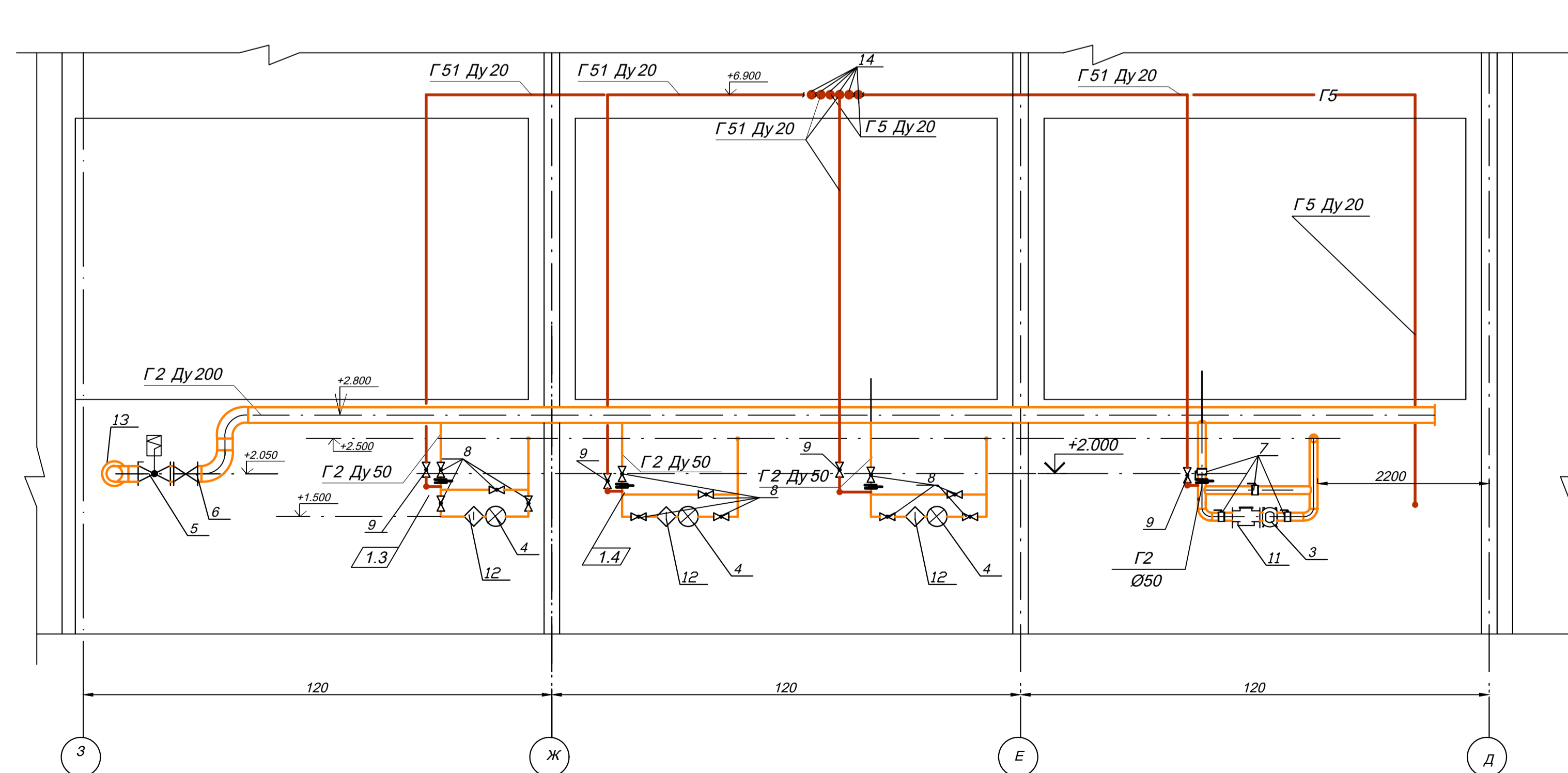


# ГАЗОПРОВІДИ КОТЕЛЬНІ

ПЛАН на позн. 0.000

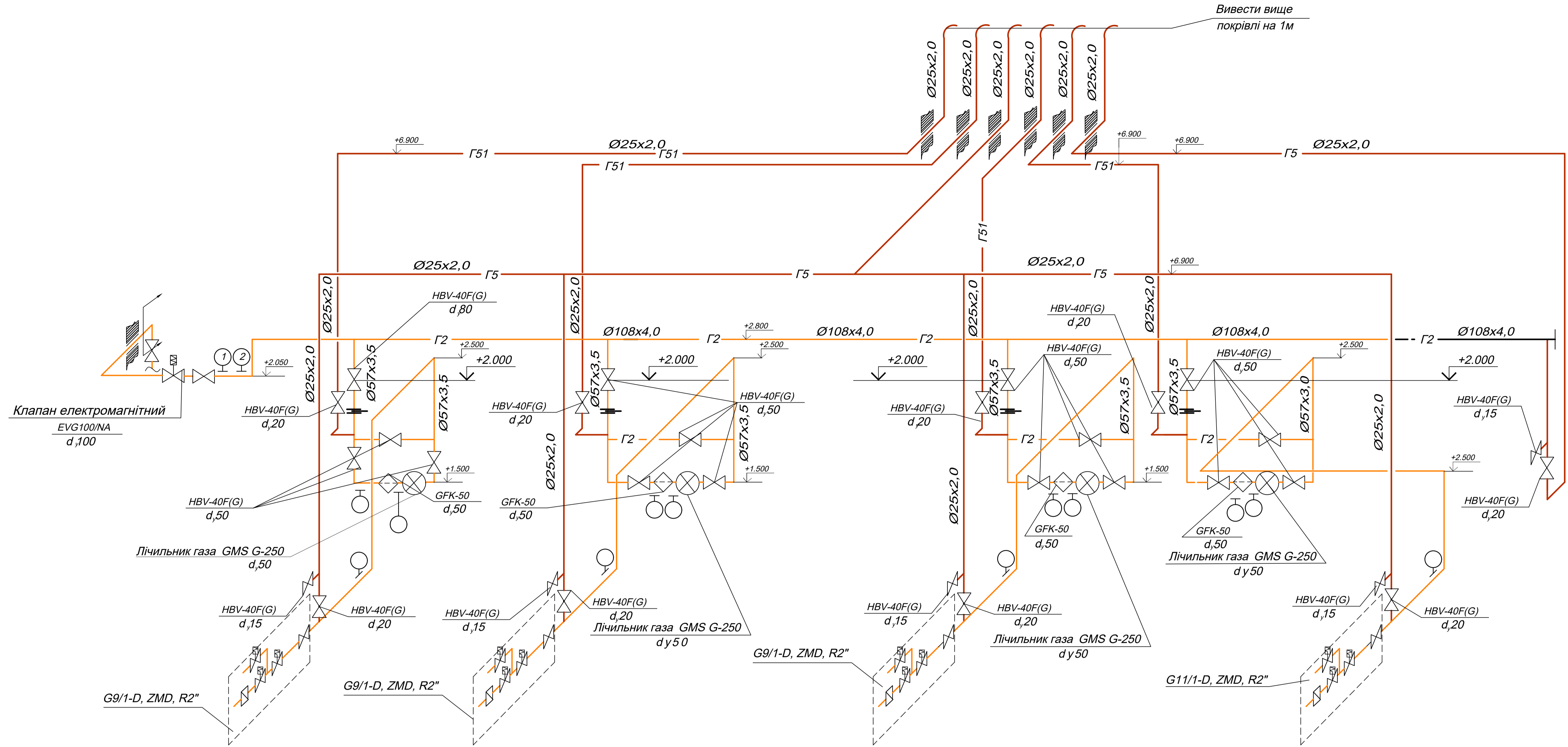


Розріз 1-1

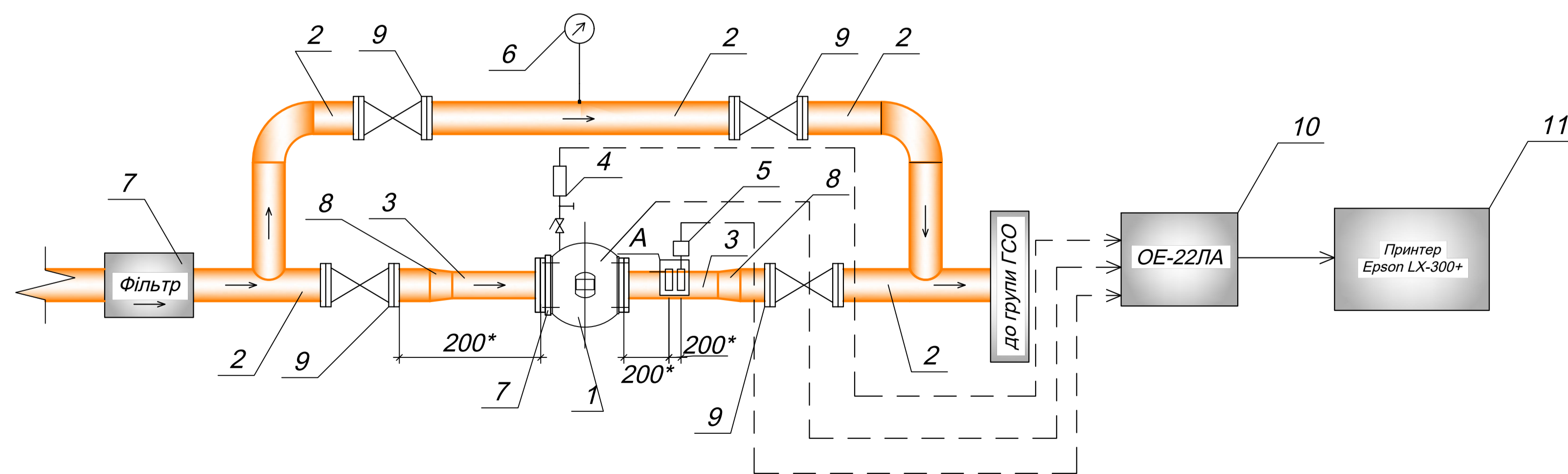


КВАЛІФІКАЦІЙНА РОБОТА МАГІСТРА						
Виконав	Прізвище	Підпис	Дата	Літера	Маса	Масштаб
Консультант	Борисенко			Газопостачання населеного пункту з птахофабрикою	КР	
Керівник	Гламаздін					
Зав. каф.	Кириченко					
Схема газопостачання котельні				Лист 8	Листів 12	
				КНУБА зТВм-23		

# СХЕМА ГАЗОПРОВОДІВ КОТЕЛЬНОЇ



## Вузол обліку газу



## Умовні позначення

- Г2 — Газопровід середнього тиску Р=3,0ат
- Г5 — Проводничий газопровід
- Клапан електромагнітний
- Клапан шаровий

## Специфікація

Поз.	Найменування	Кіль-ть	Примітка
1	(V) Лічильник газу: роторний GMS-G250	1	
2	Труба Ø57x3	-	
3	Труба Ø45x3	-	
4	(Р) МИДА - ДА - 13П - Ек-0.25/0.6 МПа	1	
5	(Т) ПТ: ТСМ Метран-254-02-80-В-4 з такими робочими параметрами: Lроб=80мм, Lзанурення= Lзануреної частини=45мм (0.555Двнут)ТСМ=8мм;	1	встановлено без гілки під кутом 90°, боковина термоізоляована і захищена від прямої сонячної променів
6	Манометр показуючий (діапазон Рнадлишк=0...400кПа)	1	
7	Фільтр газовий (ступінь очистки не гірше 0.15мм)	1	
8	Перехід 50x40	2	ГОСТ 17378-83
9	Кран кульовий, Ду50	4	
10	Обчислювач об'ємної витрати і об'єму газу ОЕ-22ЛА	1	
11	Принтер Epson 300LX+	1	

## КВАЛІФІКАЦІЙНА РОБОТА МАГІСТРА

Виконав	Прізвище	Підпис	Дата	Літера	Маса	Масштаб
Консультант	Борисенко					
Керівник	Гламаздін					
Зав.каф.	Кириченко					
Схема газопроводів котельні				Лист 9	Листів 12	
				КНУБА зТВМ-23		

# ГАЗОПОСТАЧАННЯ МІНІКОТЕЛЬНІ ДЛЯ УЧБОВОГО ЗАКЛАДУ

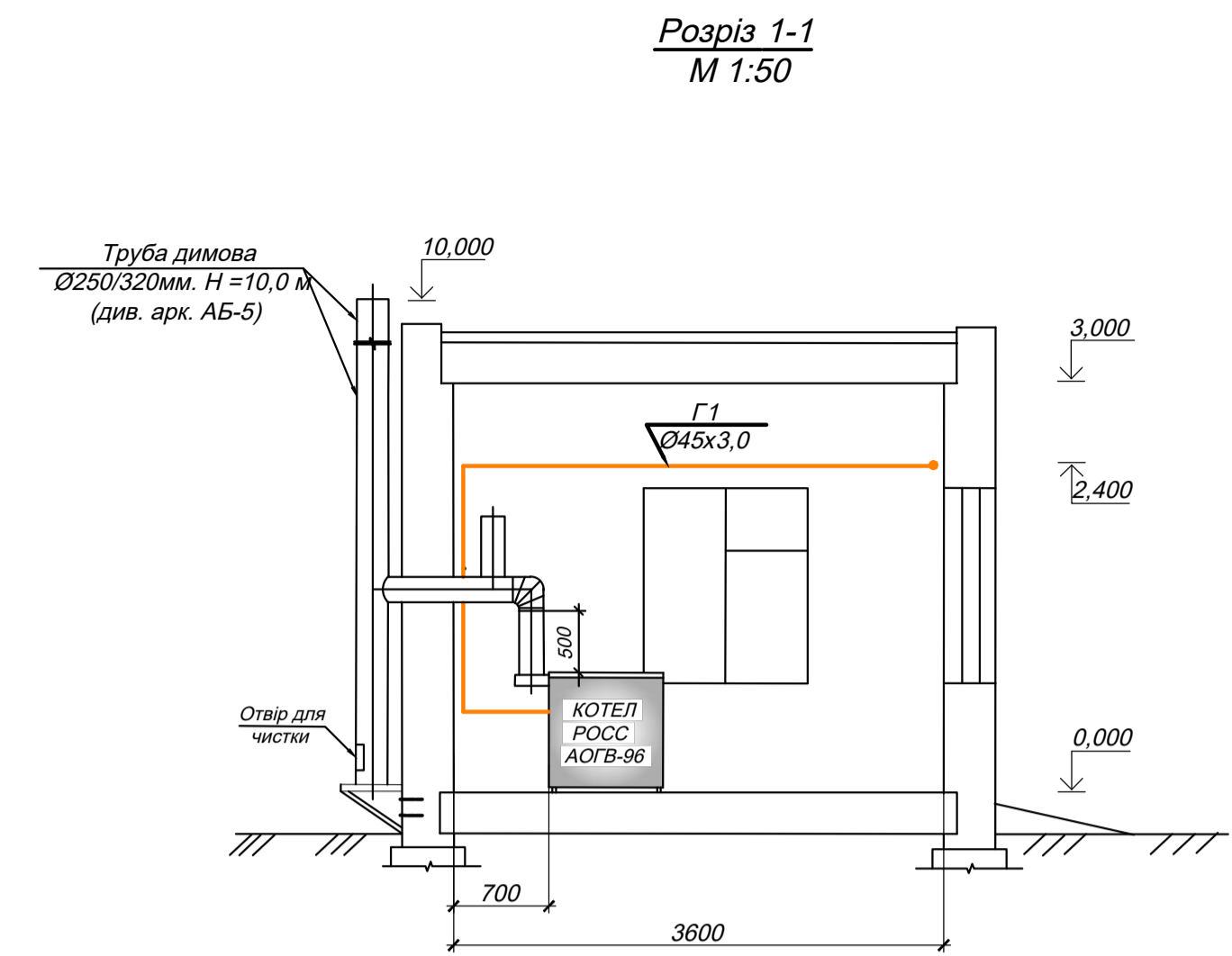
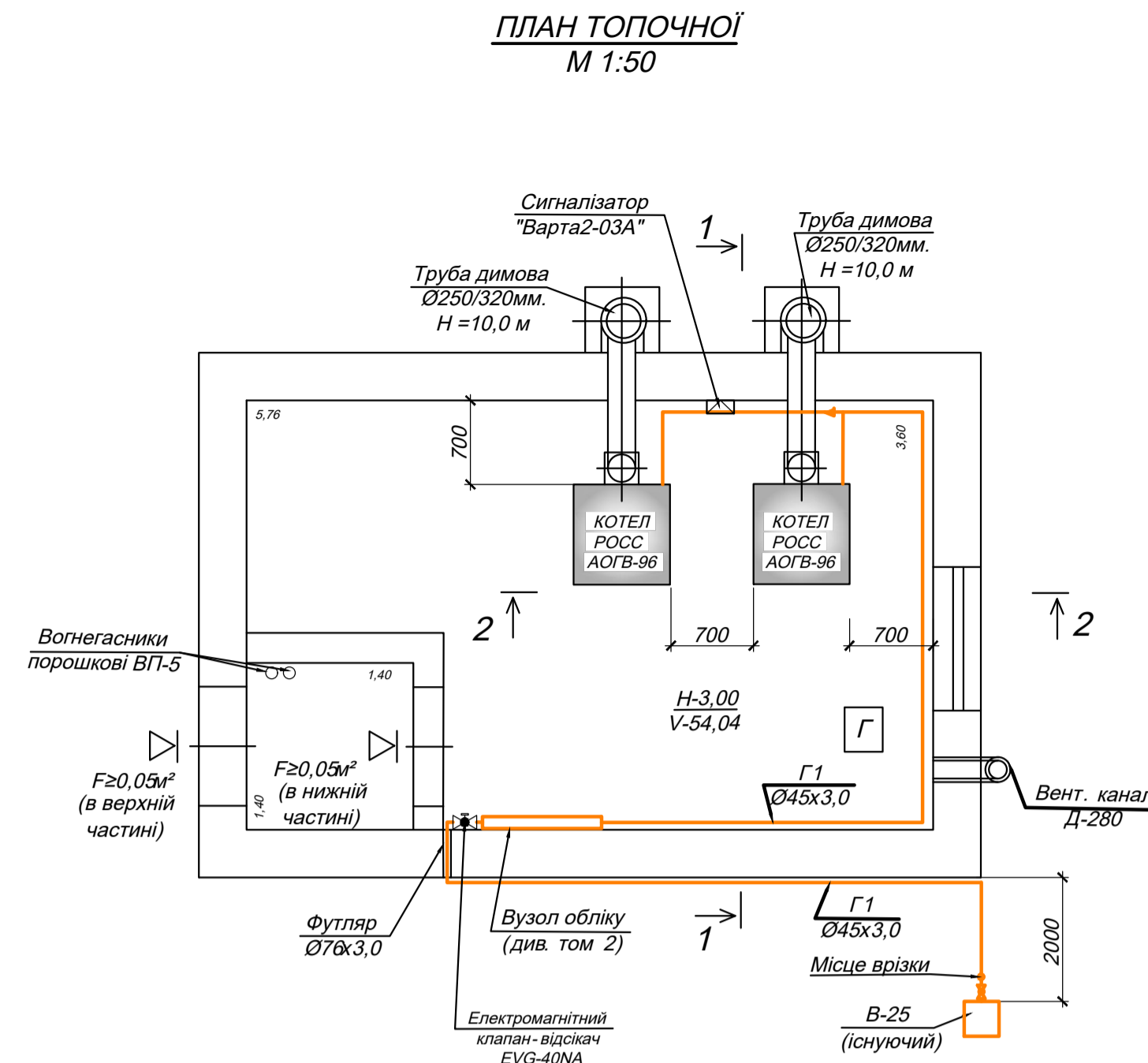
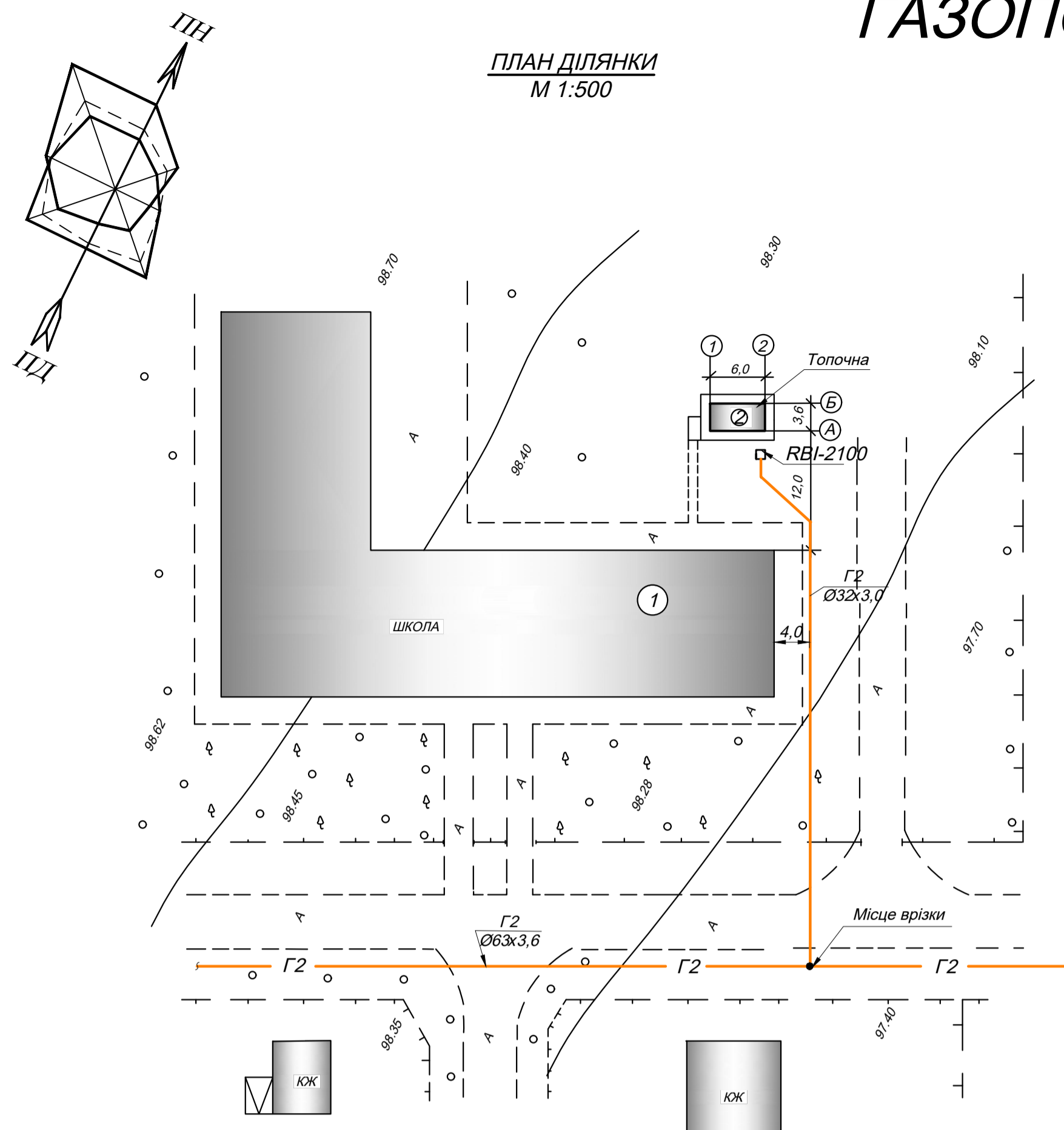
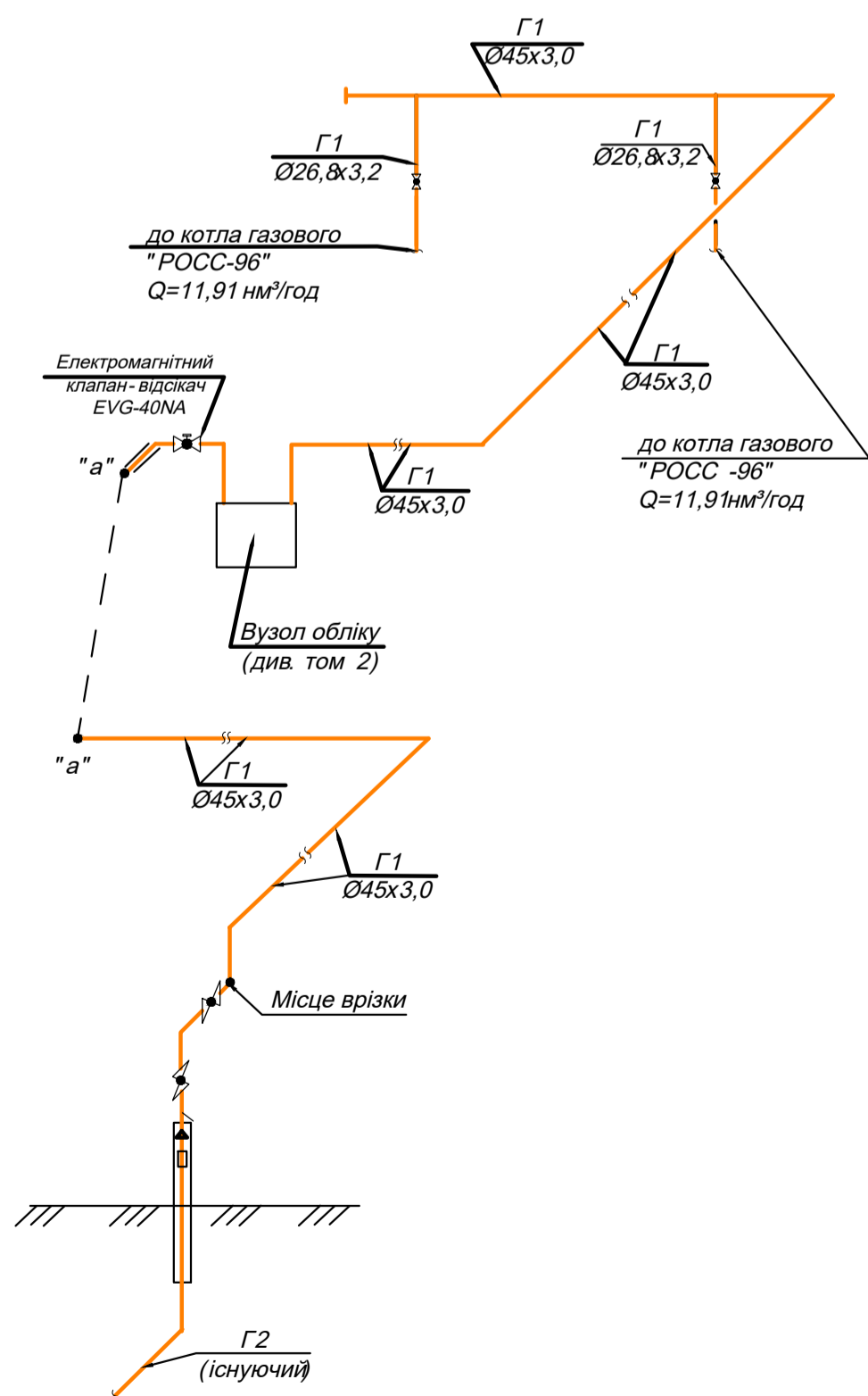
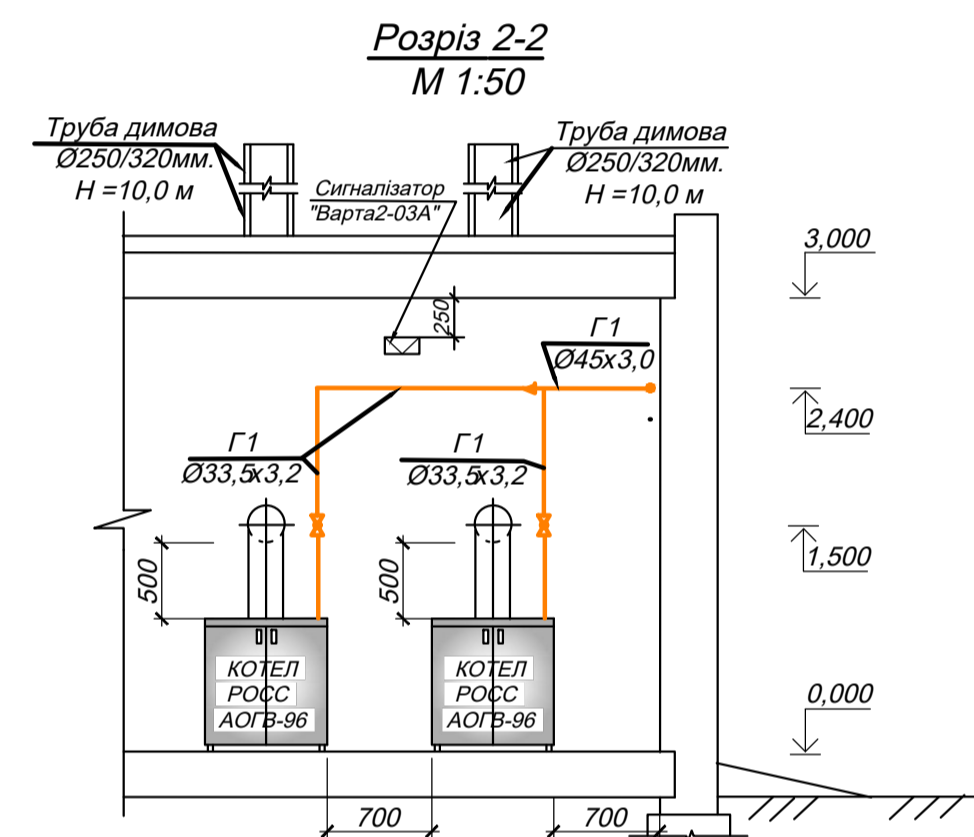
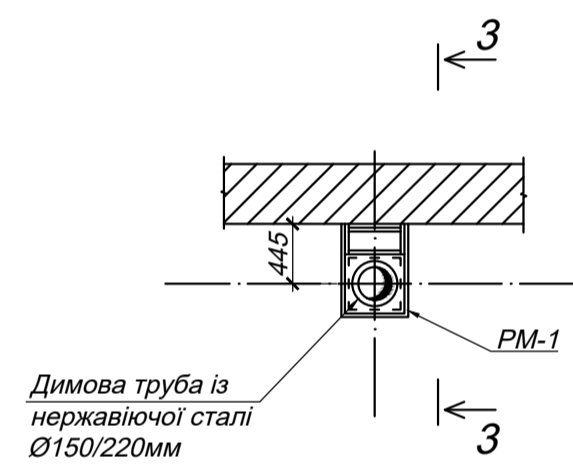


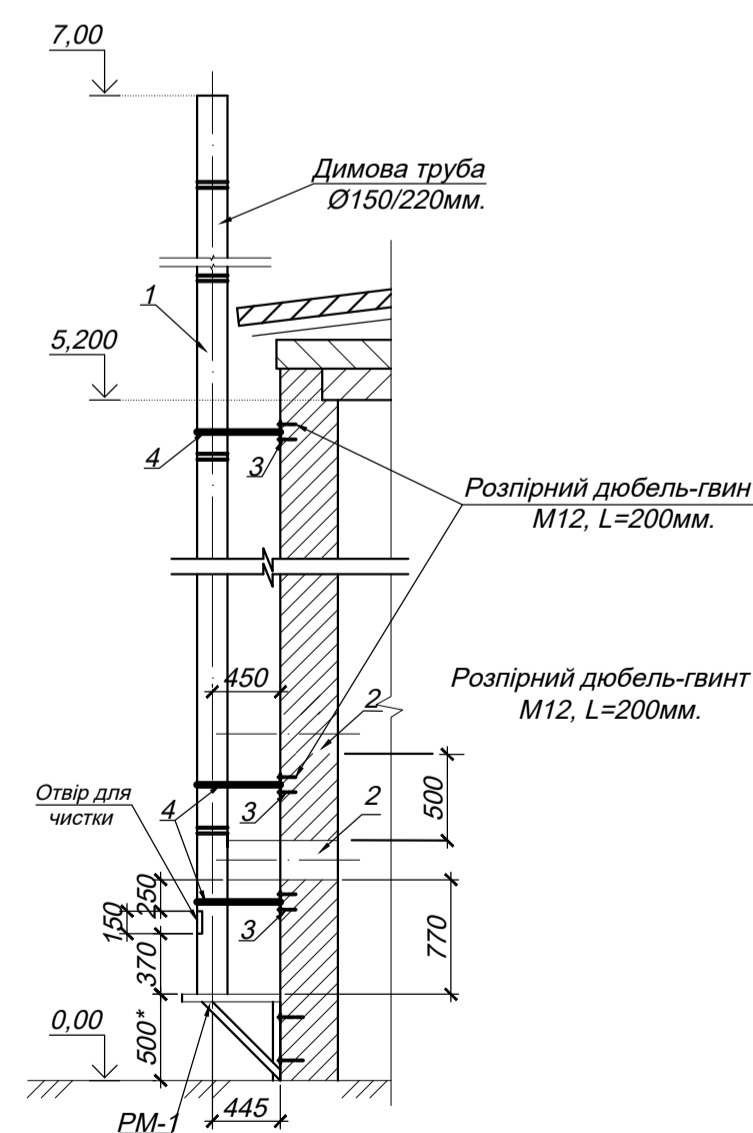
СХЕМА ГАЗОПРОВОДУ



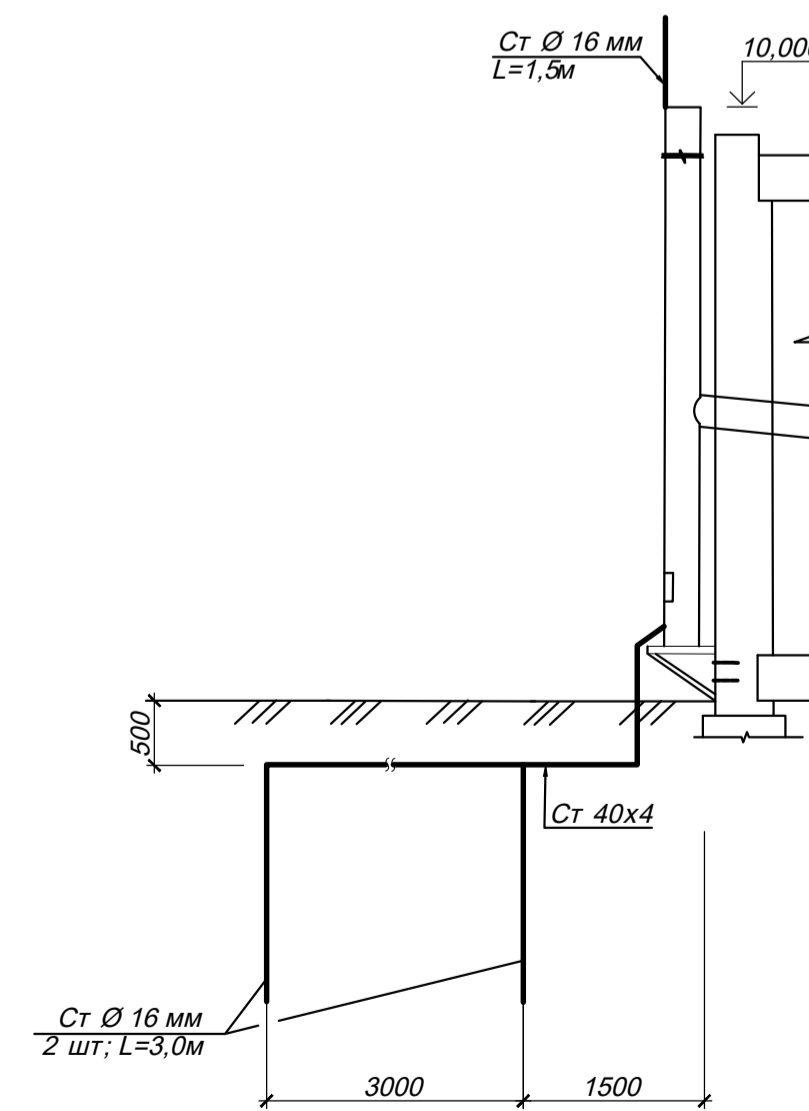
ФРАГМЕНТ ПЛАНУ



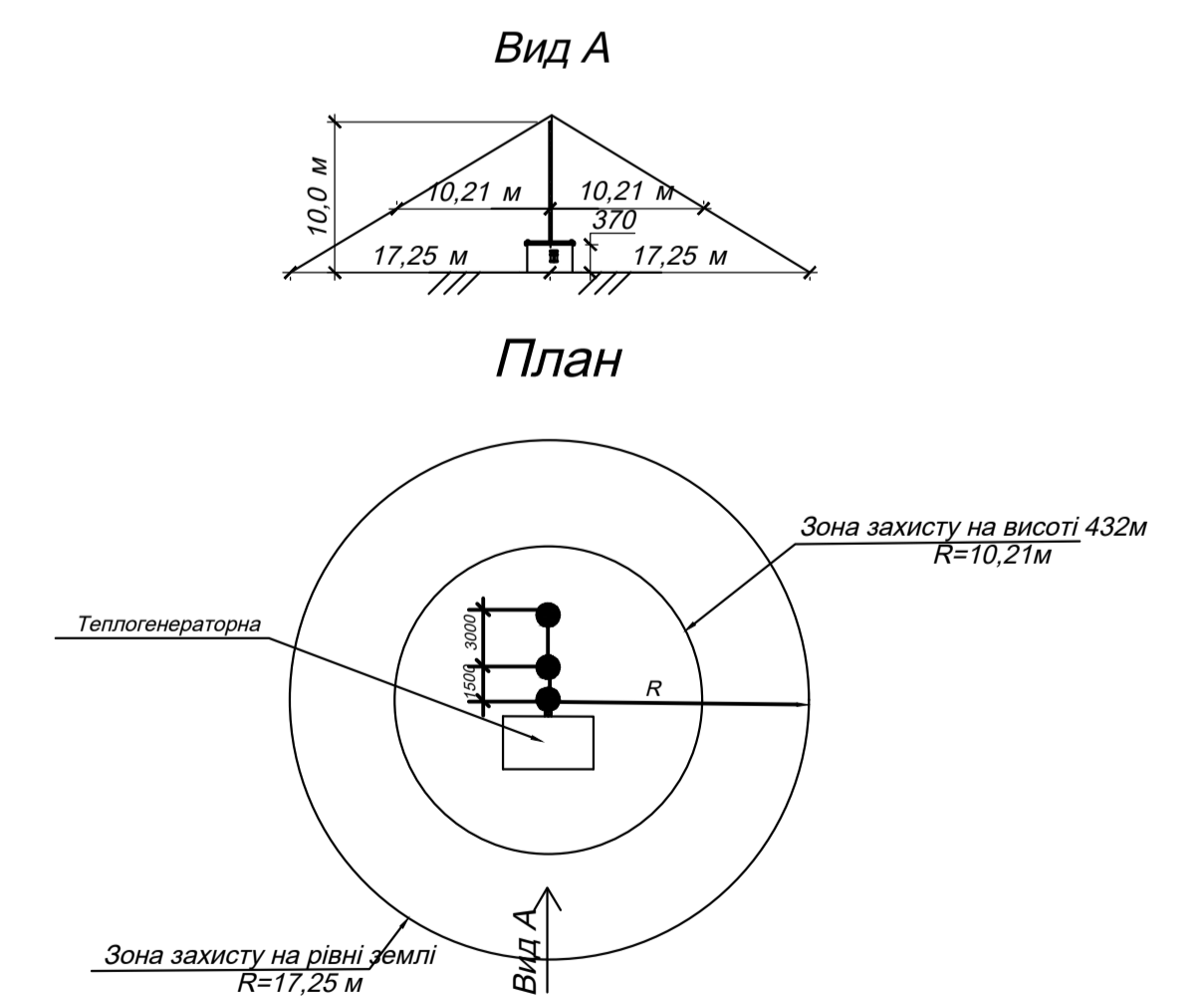
РОЗРІЗ 3-3



РОЗРІЗ 4-4



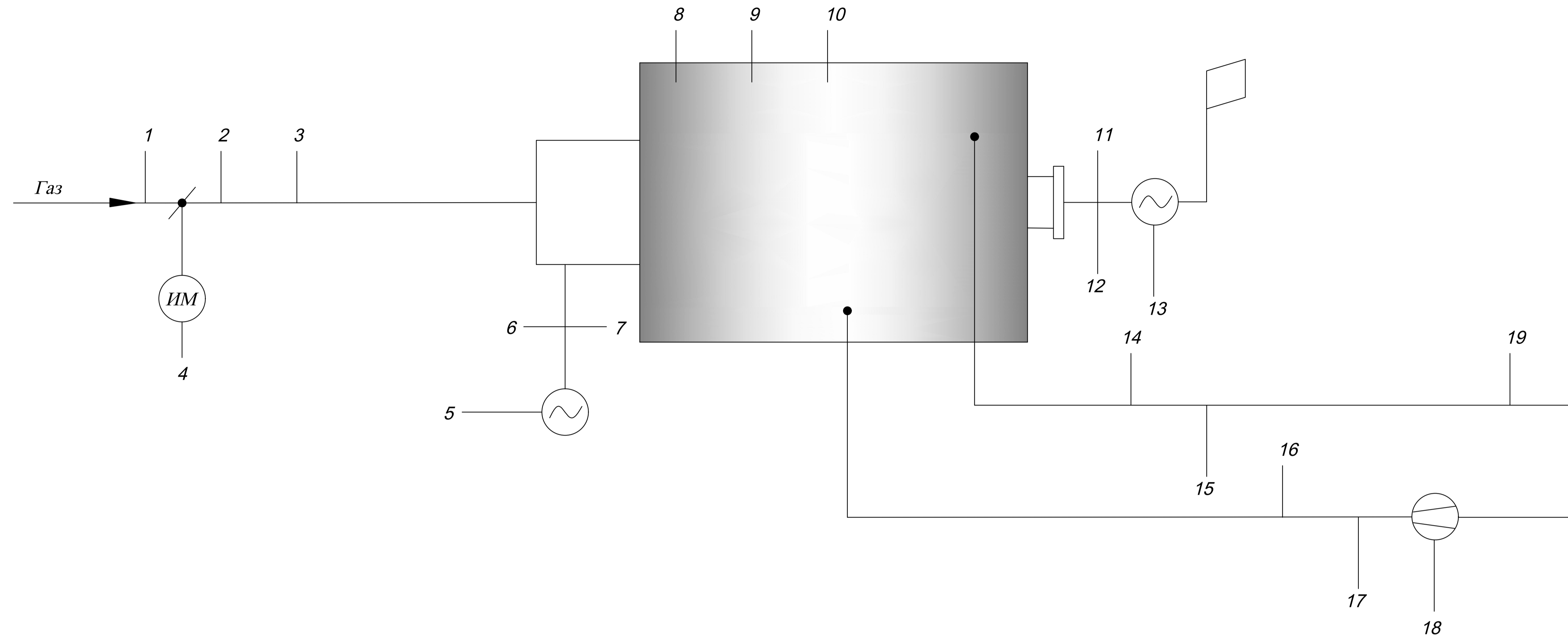
БЛИСКАВКОЗАХИСТ



КВАЛІФІКАЦІЙНА РОБОТА МАГІСТРА

Виконав	Прізвище	Підпис	Дата	Літера	Маса	Масштаб
Борисенко				КР		
Консультант				Лист 10	Листів 12	
Керівник	Гламаздін			КНУБА зТВМ-23		
Зав.каф.	Кириченко			Газопостачання мінікотельні для учбового закладу		

# СХЕМА АВТОМАТИКИ КОТЛА ПРИНЦИПОВА



По місцю	1	2	3	4	5	6	7	8	9	10	11	12	13	14	15	16	17	18	19
На щиті	PS	PS	P1	ИМ	N	P1	PS	P1	PS	PE	P1	T1	~	T1	P1	T1	P1	GS G1	TE
	Ргазу min	Ргазу max	Ргазу	Засувка газ.	Вентил.	Рповіт. min	Рповіт.	Ррозрід.	Ррозрід.	Ррозрід.	Ррозрід.	вих. газів	Відсмоктувач	tподачі	Рподачі	tзворот.	Рзворот.	Світ.	tводи
	Перетворювач				Перетворювач						Регулятор								

КВАЛІФІКАЦІЙНА РОБОТА МАГІСТРА				Літера	Маса	Масштаб
Виконав	Прізвище	Підпис	Дата	КР		
Консультант	Борисенко					
Керівник	Гламаздін					
Зав. каф.	Кириченко			Лист 11	Листів 12	
Схема автоматики котла принципова				КНУБА зТВм-23		

