

Схема армування плити перекриття
(верхня сітка)

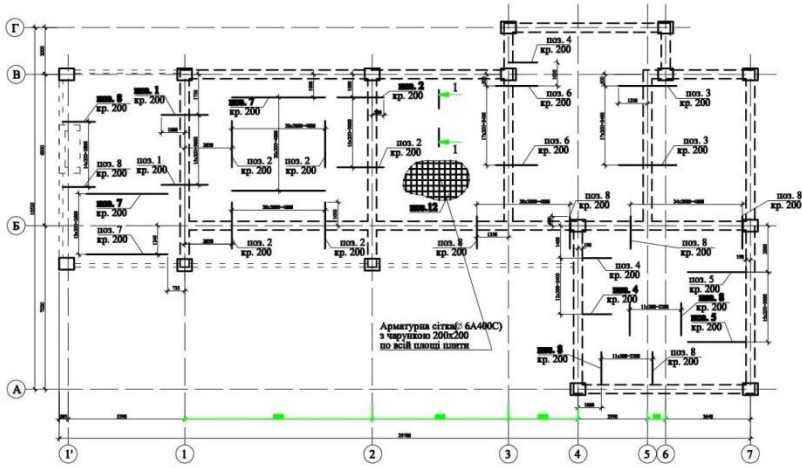
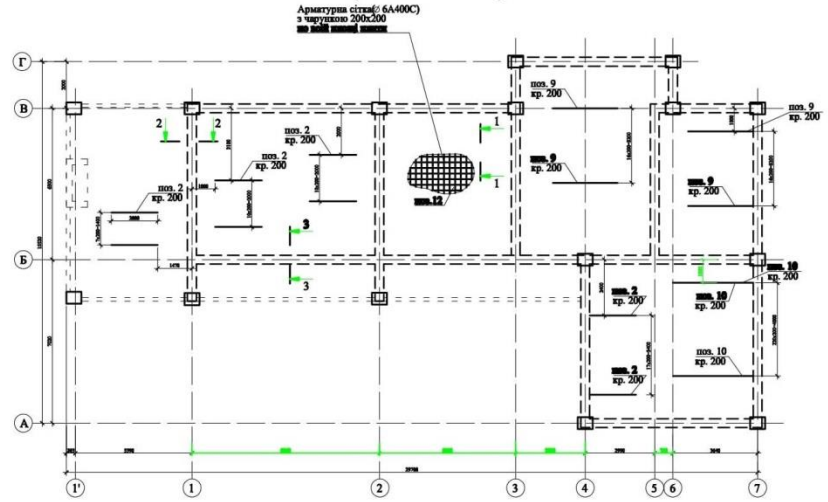
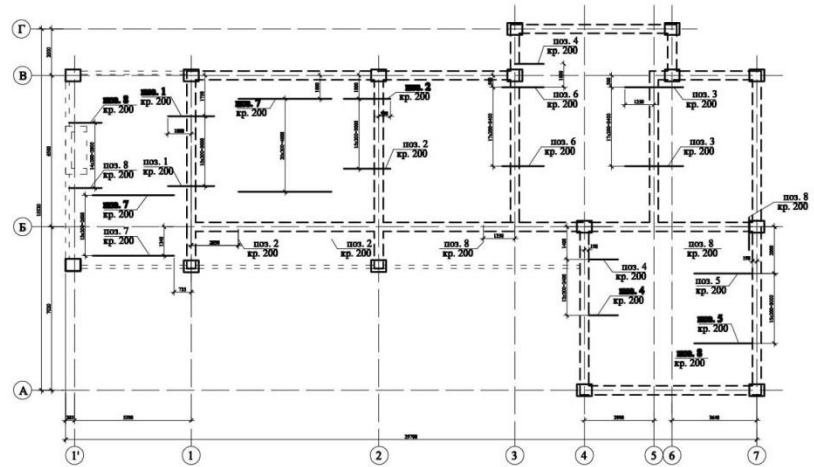


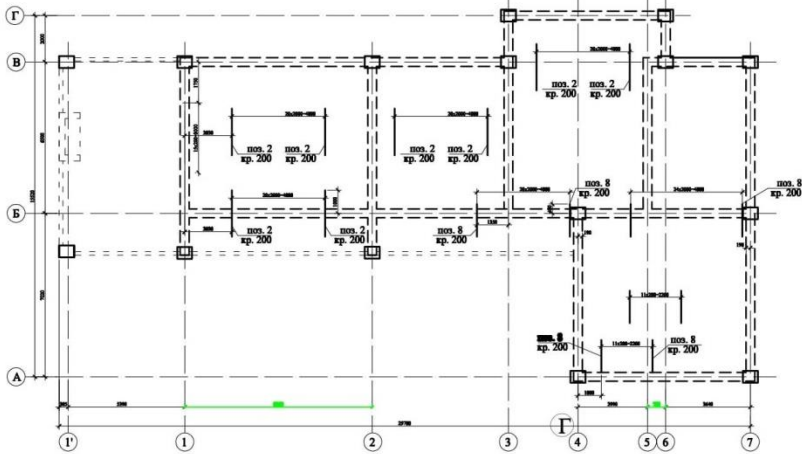
Схема армування плити перекриття
(нижня сітка)



Плита перекриття типового поверху
Схема розміщення нижньої арматури вздовж буквених осей



Плита перекриття типового поверху
Схема розміщення верхньої арматури вздовж цифрових осей



				Атестаційна випускна робота		
				Спорудження монолітного 2-х поверхового котельні в м. Києві		
Розробник:	Лейбманс	Прийняв:		Склад:	Лист:	Листів:
Виконав:	Тугай О.А.	Затвердив:		Д	2	7
Конструював:	Савуров О.М.	Склали армування плити перекриття та розміщення арматури				Кабрина організації та управління будівництвом
Затвердив:	Тугай О.А.					

Схема розташування елементів на позн. -1,200

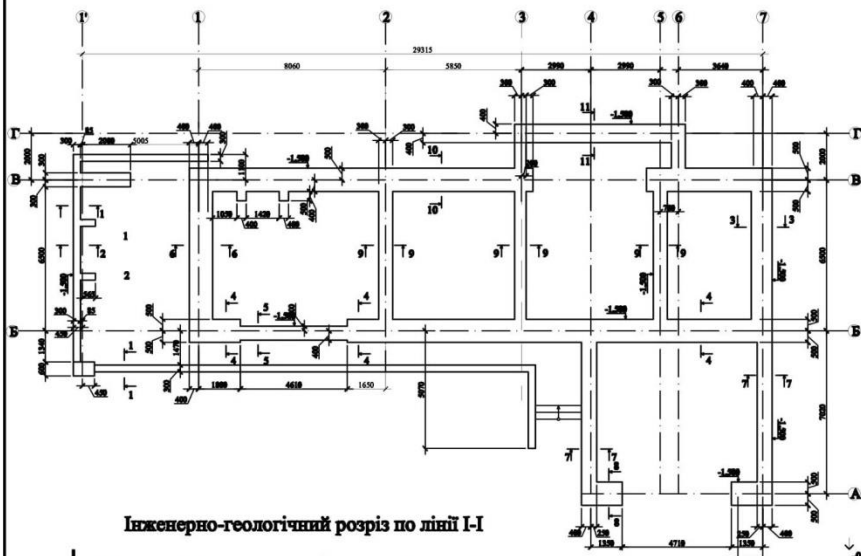
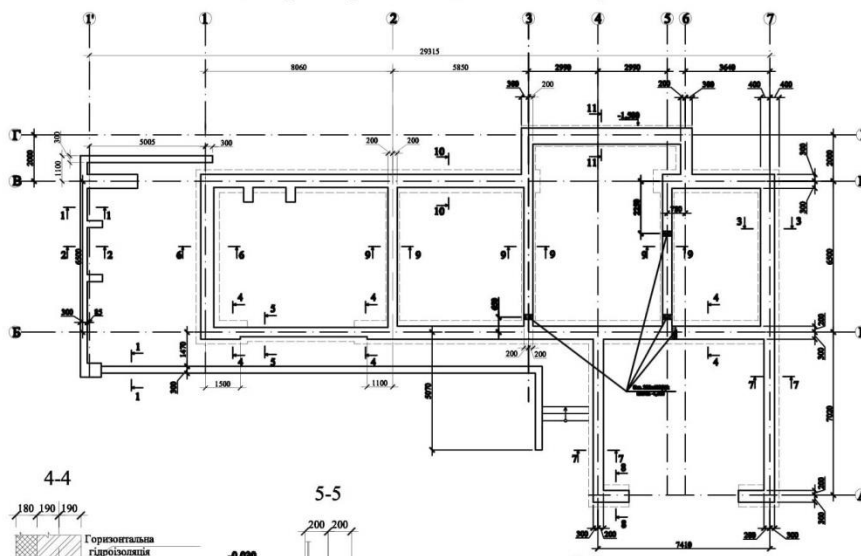
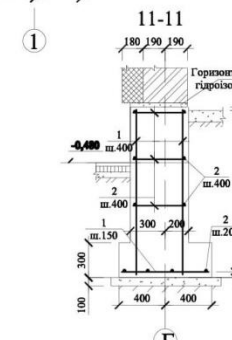
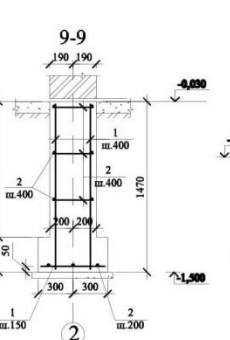
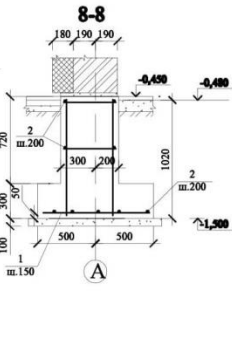
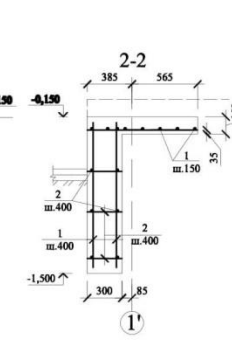
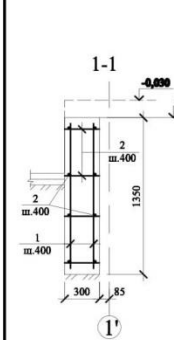
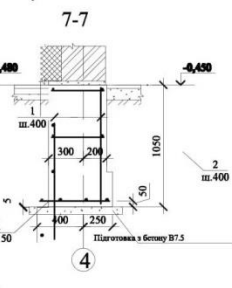
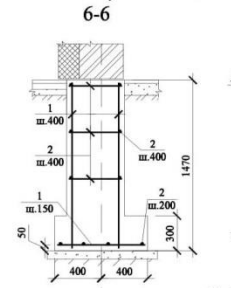
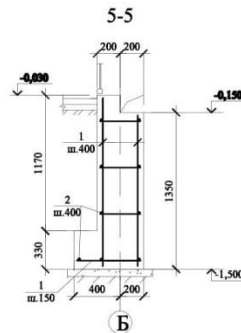
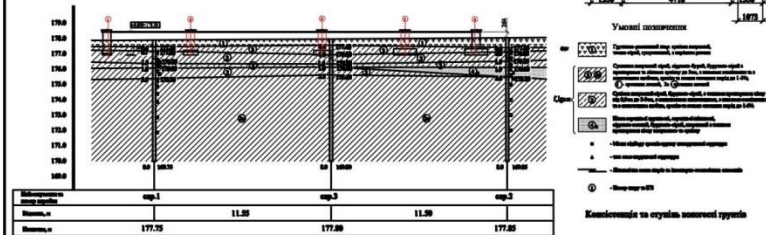


Схема розташування елементів на позн. -0,030



Інженерно-геологічний розріз по лівій I-I



Матр. Шт.	Позначення	Кількість шт.	Матр. Шт.	Ціна
1	ДСТУ 3769-2006	19 А400С	654,0	
2	ДСТУ 3769-2006	6 А400С	323,0	

Атестаційна випускна робота		
Ім'я	Підпис	Дія
Робочий	Труш О.А.	
Перевірив	Труш О.А.	
Консулює	Гаршак О.В.	
Знає	Труш О.А.	

Спорудження монолітного 2-х поверхового котеджу в м.Київ

Стор.	Лист	Листів
Д	3	7

Інженерно-геологічний розріз
Розріз фундаменту
Умовні позначення

Кафедра організації та управління будівництвом

