
Виконав:

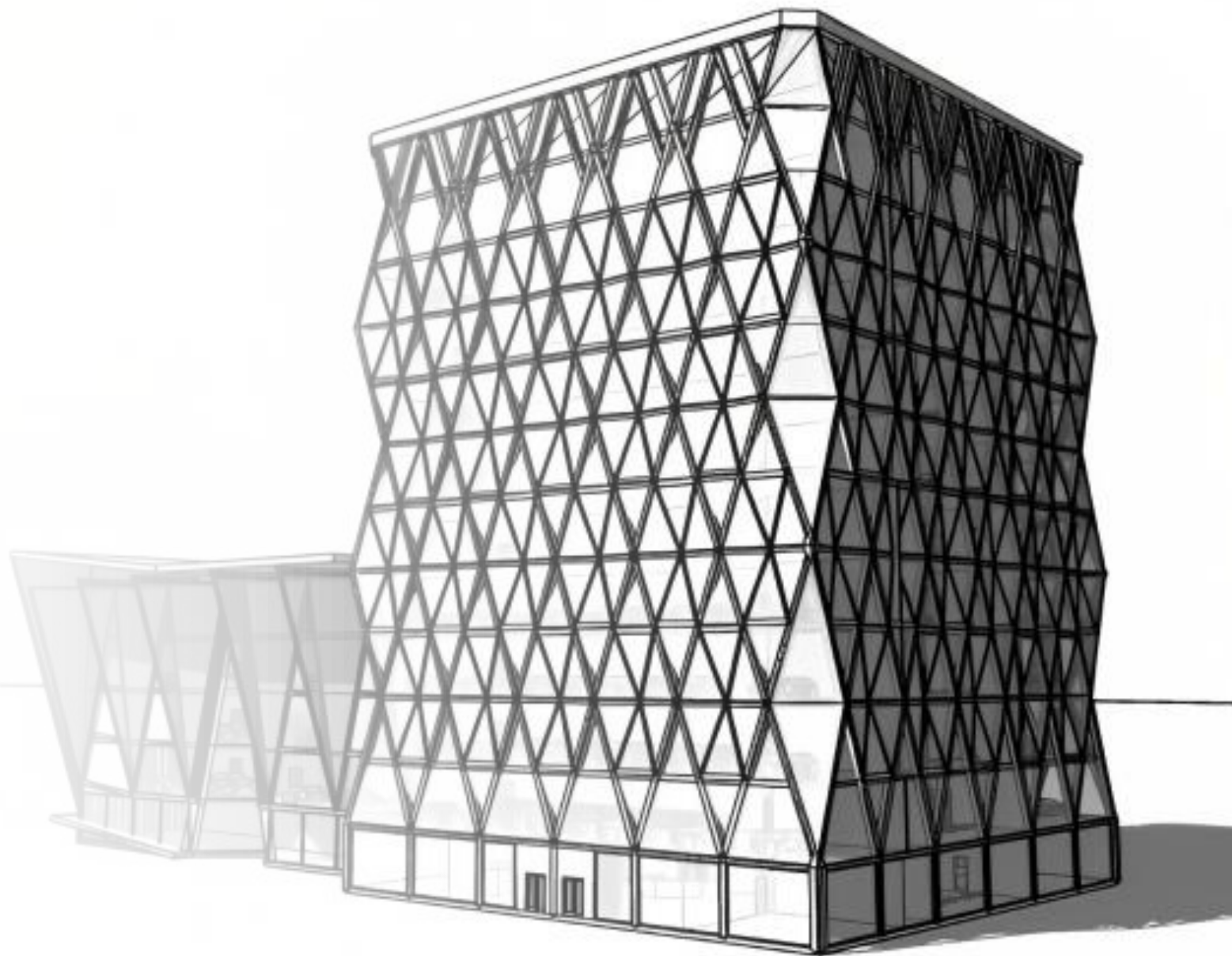
Студент групи АРХ 43-б

Івашин Ілля Андрійович

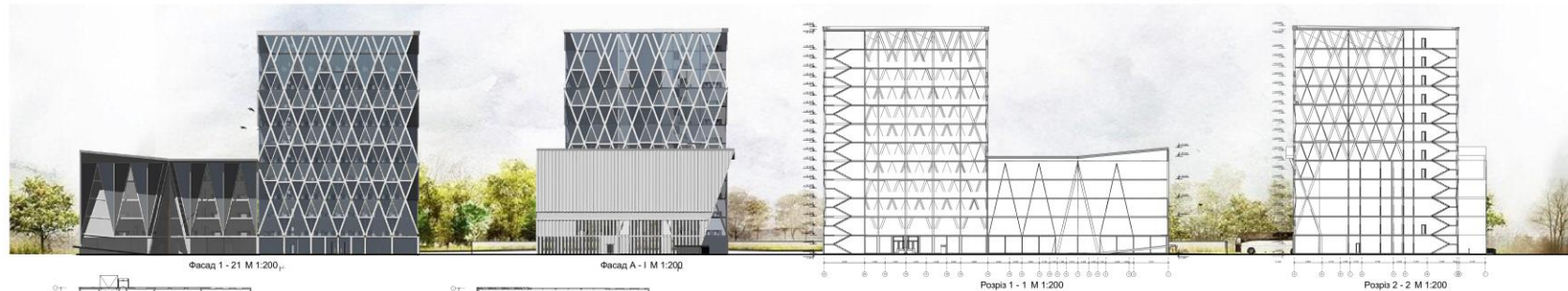
Керівник:

Доцент

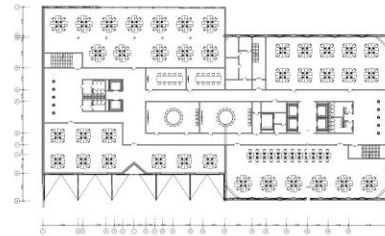
Нівін Сергій Іванович



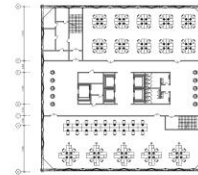
КОМПОЗИЦІЯ



План 1-го поверху М 1:200



План 2-го поверху М 1:200



План 6-12 поверху М 1:200



План окремого приміщення М 1:30



Розгортка стіни А - Б М 1:30



Розгортка стіни Б - В М 1:30



Розгортка стіни В - Г М 1:30



Розгортка стіни Г - А М 1:30



Експлікація 1-го поверху

1. Вестибіль	201	м ²	13. Кімната відпочинку	190,8	м ²
2. Приймальня	70	м ²	14. Електрощитова	12,6	м ²
3. Сів чоловічий	14,83	м ²	15. Вентилера	10,25	м ²
4. Сів жіночий	14,83	м ²	16. Тек. приміщення	6,9	м ²
5. Лобовий корид.	25,8	м ²	17. Тек. приміщення	10,65	м ²
6. Арка	60	м ²	18. Тек. приміщення	4	м ²
7. Сервісна	36,9	м ²	19. Сіпа для вантажів	5,6	м ²
8. Майстерня для друку	34,8	м ²	20. Кімната матері та дитини	58,85	м ²
9. Майстерня	36,85	м ²	21. Директор	16,25	м ²
10. Магазин для спороб.	94,45	м ²	22. Сів чоловічий	16,25	м ²
11. Кабінет	286,3	м ²	23. Сів жіночий	13	м ²
12. Кафе	377,85	м ²	24. Мед. кабінет	75,8	м ²



Ситуаційний план М 1:5000

Генплан М 1:2000



Експлікація 2-5 поверхів

1. Офісне приміщення	461	м ²	1. Офісне приміщення	294	м ²
2. Офісне приміщення	292,15	м ²	2. Офісне приміщення	365,45	м ²
3. Офісне приміщення	366,30	м ²	3. Вентилера	10,25	м ²
4. Офісне приміщення	294,15	м ²	4. Тек. приміщення	12,6	м ²
5. Вентилера	10,25	м ²	5. Тек. приміщення	10,65	м ²
6. Тек. приміщення	12,6	м ²	6. Тек. приміщення	4	м ²
7. Тек. приміщення	10,65	м ²	7. Тек. приміщення	11,10	м ²
8. Тек. приміщення	4	м ²	8. Тек. приміщення	8	м ²
9. Тек. приміщення	11,10	м ²	9. Сів чоловічий	14,83	м ²
10. Тек. приміщення	8	м ²	10. Сів жіночий	14,83	м ²
11. Кабінет для керівн.	38,35	м ²			
12. Зака для перс.	74,9	м ²			
13. Сів чоловічий	14,83	м ²			
14. Сів жіночий	14,83	м ²			
15. Сів чоловічий	16,25	м ²			
16. Сів жіночий	13	м ²			

Офісно-адміністративний комплекс у м. Києві

Адреса: Дніпровська набережна 16, м. Київ
Площа ділянки: 4,5013 га
Площа забудови: 2636 м²
Поворотність: 12 м²
Умова висота будівлі: 48 800 м²
Корисна площа: 11 989,25 м²
Загальна площа: 19 904,5 м²
Будівельний об'єм: 91 426,3 м³

Офісно-адміністративний комплекс знаходиться на вулиці Дніпровська набережна 16, м. Київ.
Ділянка забудови знаходиться на лівому березі Києва, майже на березі Дніпра, біля станції метро Осокорки.
Комплекс знаходиться в лійній доступності від станції метро Осокорки.
Розташовується ділянка у Дарницькому районі, біля проспекту Миколи Бахана.
При розміщенні будівлі було враховано розташування існуючих лінійних маршрутів, орієнтація будівлі за сторонами світу, ізоляція приміщень, поглиблення сонячного та розсіяного світла до об'єму будівлі.



Київський національний університет
Будівництва і Архитектури

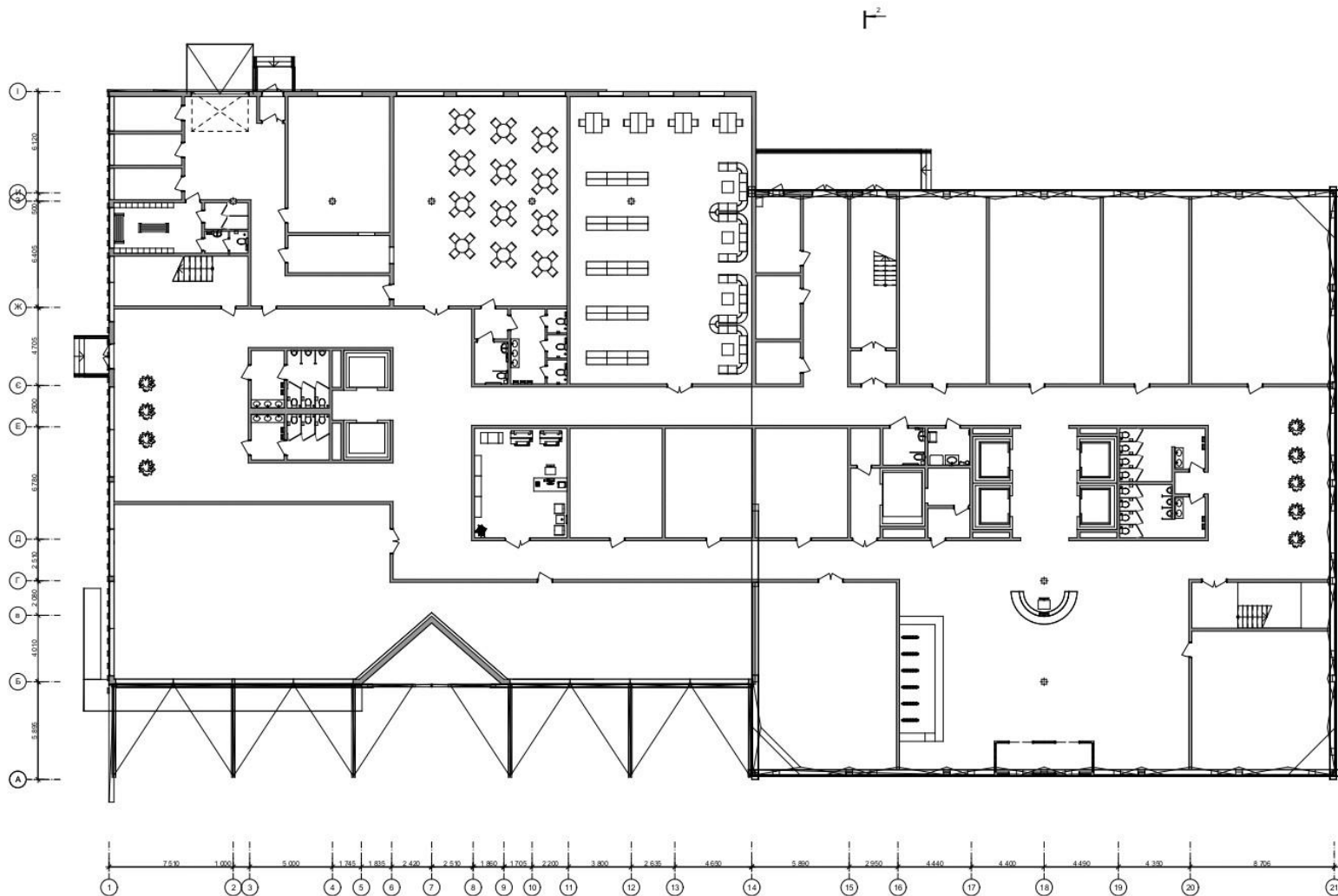


Виконав:
Студент групи АРХ 43-6
Івашин Ілля Андрійович

Керівник:
Доцент
Нівін Сергій Іванович



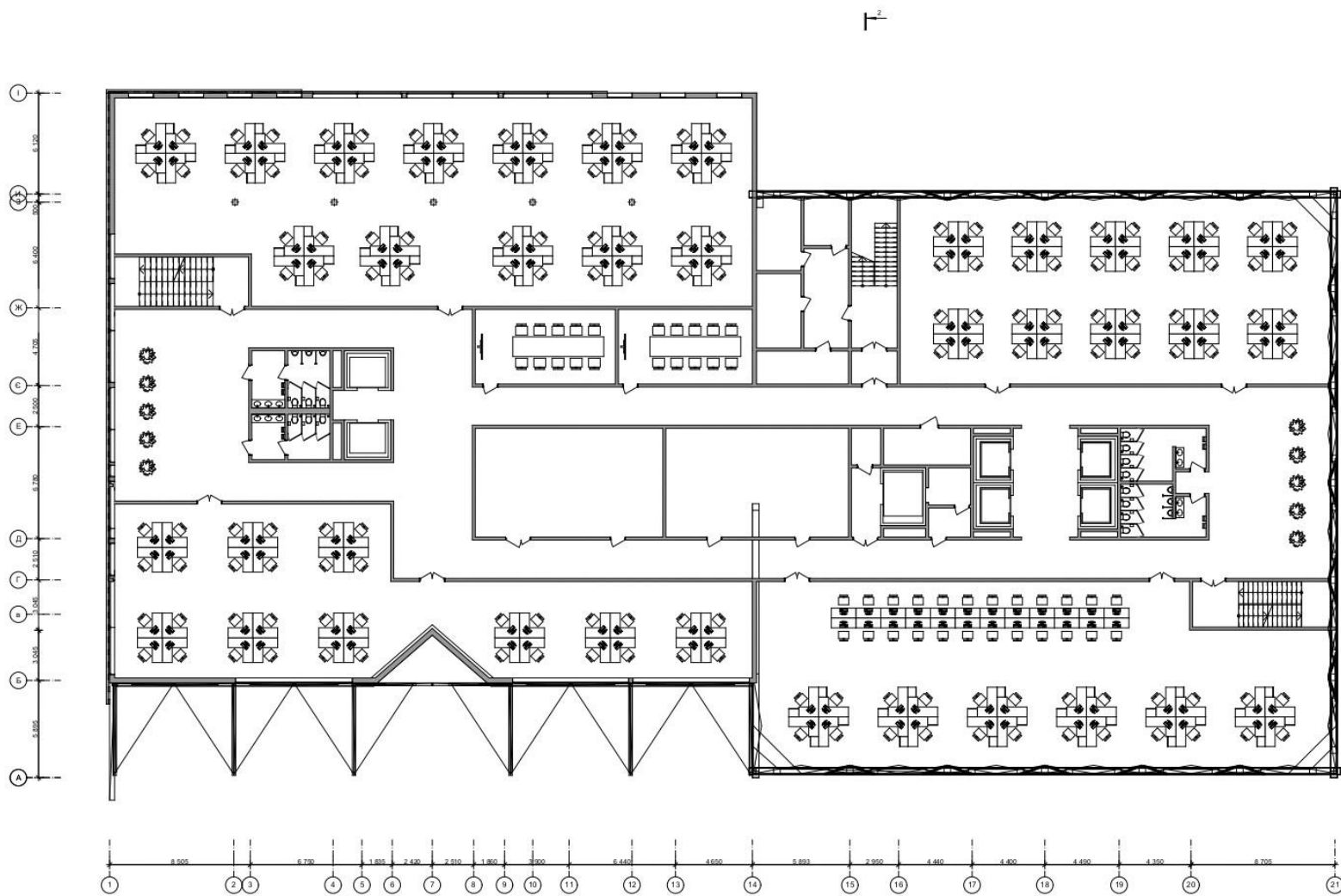
ПЛАН 1-ГО ПОВЕРХУ



Експлікація

1.	Вестибюль	201	м ²
2.	Приймочна	70	м ²
3.	С/в чоловічий	14.83	м ²
4.	С/в жіночий	14.83	м ²
5.	Ліфтовий хол	25.8	м ²
6.	Архів	60	м ²
7.	Серверна	36.9	м ²
8.	Майстерня для друку	34.8	м ²
9.	Майстерня	36.85	м ²
10.	Магазин для співроб.	94.45	м ²
11.	Коворкінг	286.3	м ²
12.	Кафе	377.85	м ²
13.	Кімната відпочинку	190.8	м ²
14.	Електрощитова	12.6	м ²
15.	Венткамера	10.25	м ²
16.	Тех. приміщення	6.8	м ²
17.	Тех. приміщення	10.65	м ²
18.	Тех. приміщення	4	м ²
19.	С/в для інвалідів	5.6	м ²
20.	Кімната матері та дитини	5.6	м ²
21.	Директор	58.85	м ²
22.	С/в чоловічий	16.25	м ²
23.	С/в жіночий	13	м ²
24.	Мед. кабінет	75.8	м ²

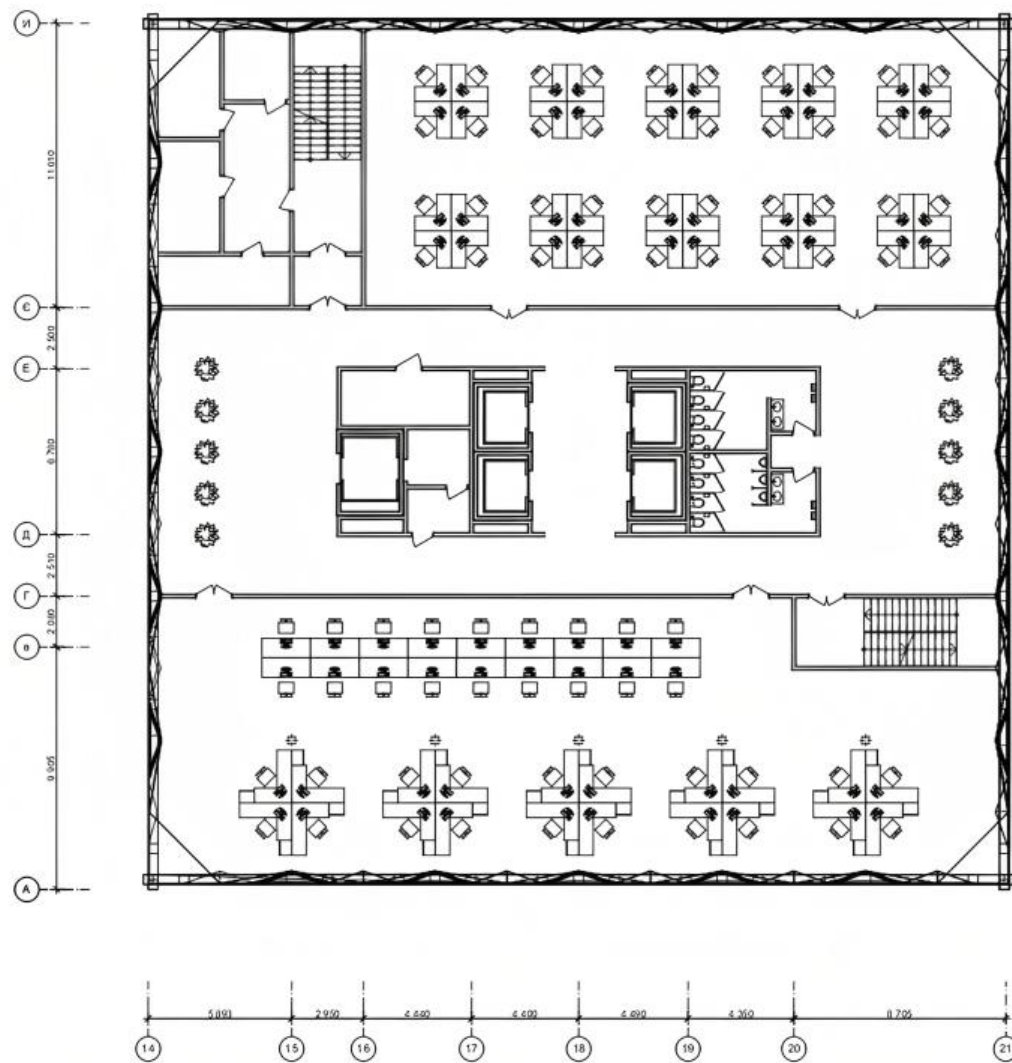
ПЛАН 2-5 ПОВЕРХІВ



Експлікація

1.	Офісне приміщення	461	м ²
2.	Офісне приміщення	292.15	м ²
3.	Офісне приміщення	366.30	м ²
4.	Офісне приміщення	294.15	м ²
5.	Венткамера	10.25	м ²
6.	Тех. приміщення	12.6	м ²
7.	Тех. приміщення	10.65	м ²
8.	Тех. приміщення	4	м ²
9.	Тех. приміщення	11.10	м ²
10.	Тех. приміщення	8	м ²
11.	Кабінет для нарад	38.35	м ²
12.	Зала для нарад	74.9	м ²
13.	С/в чоловічий	14.83	м ²
14.	С/в жіночий	14.83	м ²
15.	С/в чоловічий	16.25	м ²
16.	С/в жіночий	13	м ²

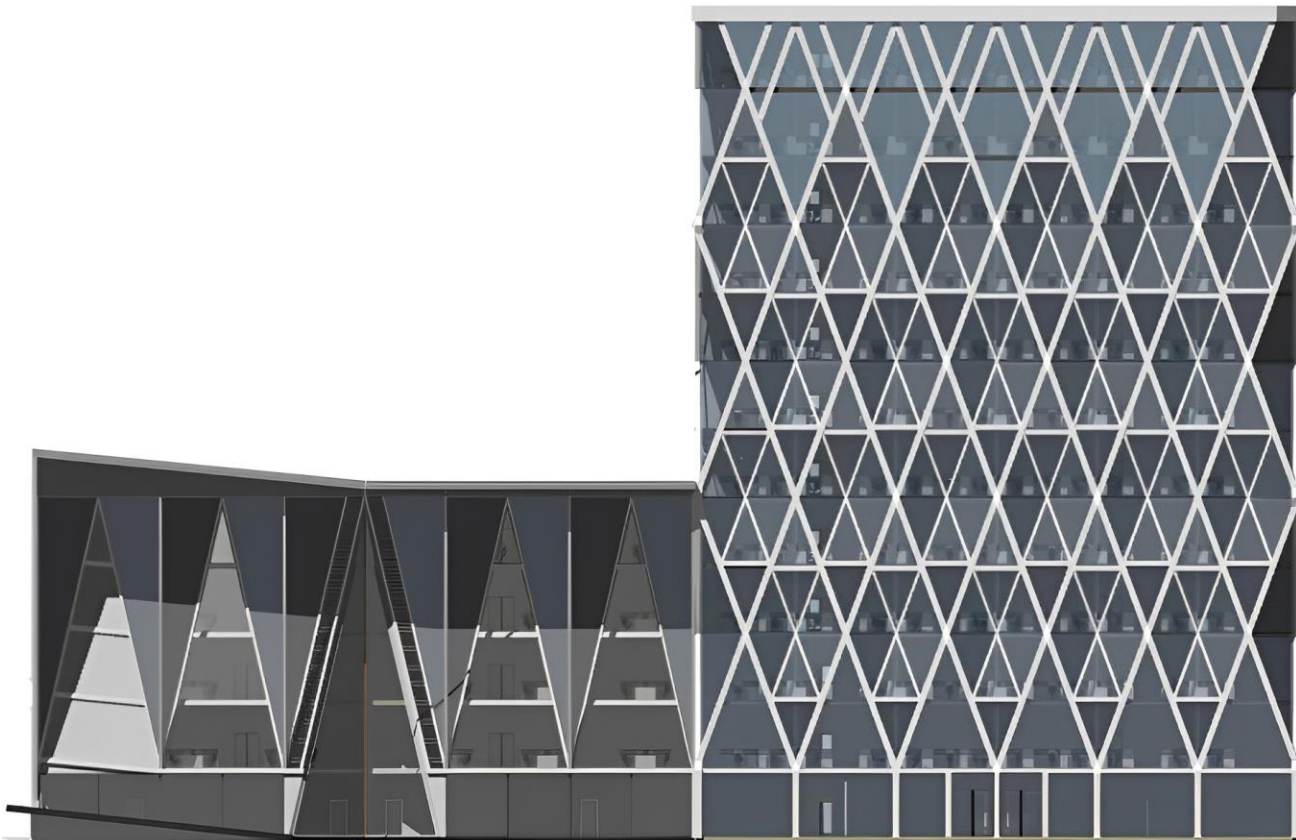
ПЛАН 6-12 ПОВЕРХІВ



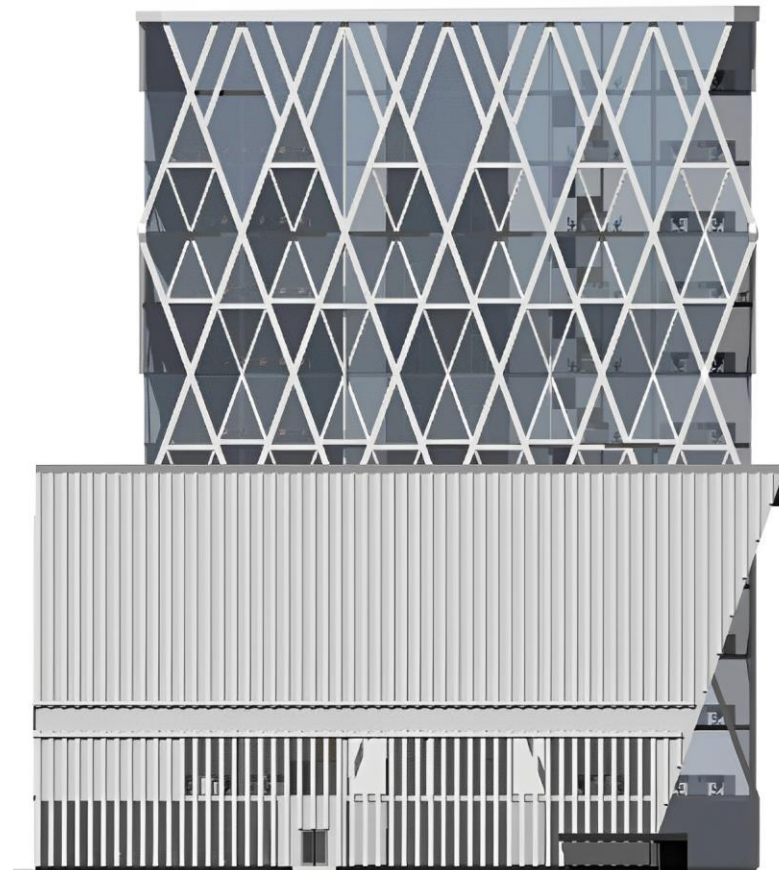
Експлікація

1.	Офісне приміщення	294	м ²
2.	Офісне приміщення	365.45	м ²
3.	Венткамера	10.25	м ²
4.	Тех.приміщення	12.6	м ²
5.	Тех.приміщення	10.65	м ²
6.	Тех.приміщення	4	м ²
7.	Тех.приміщення	11.10	м ²
8.	Тех.приміщення	8	м ²
9.	С/в чоловічий	14.83	м ²
10.	С/в жіночий	14.83	м ²

ПЛАН 6-12 ПОВЕРХІВ

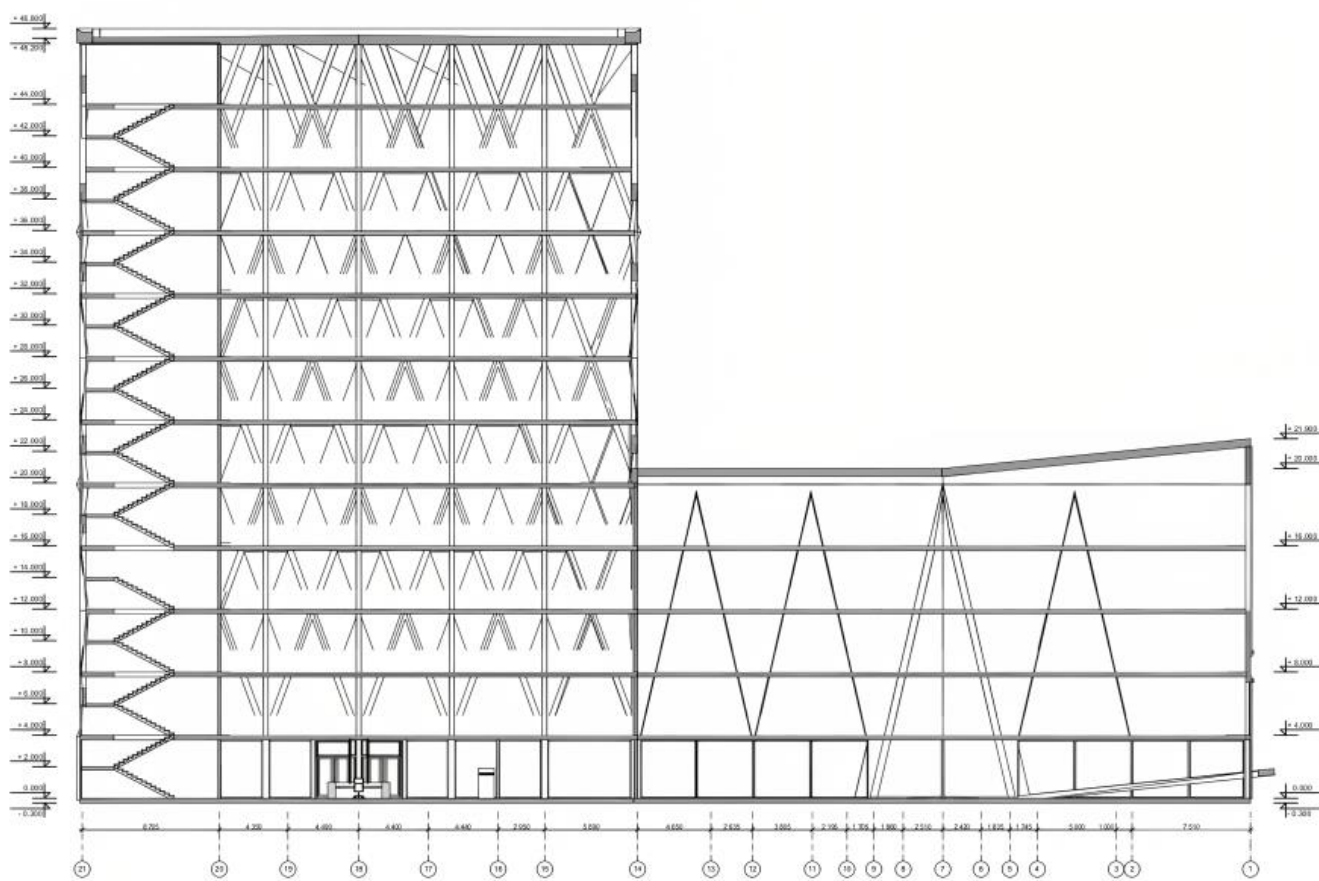


Фасад у вісях 1-21

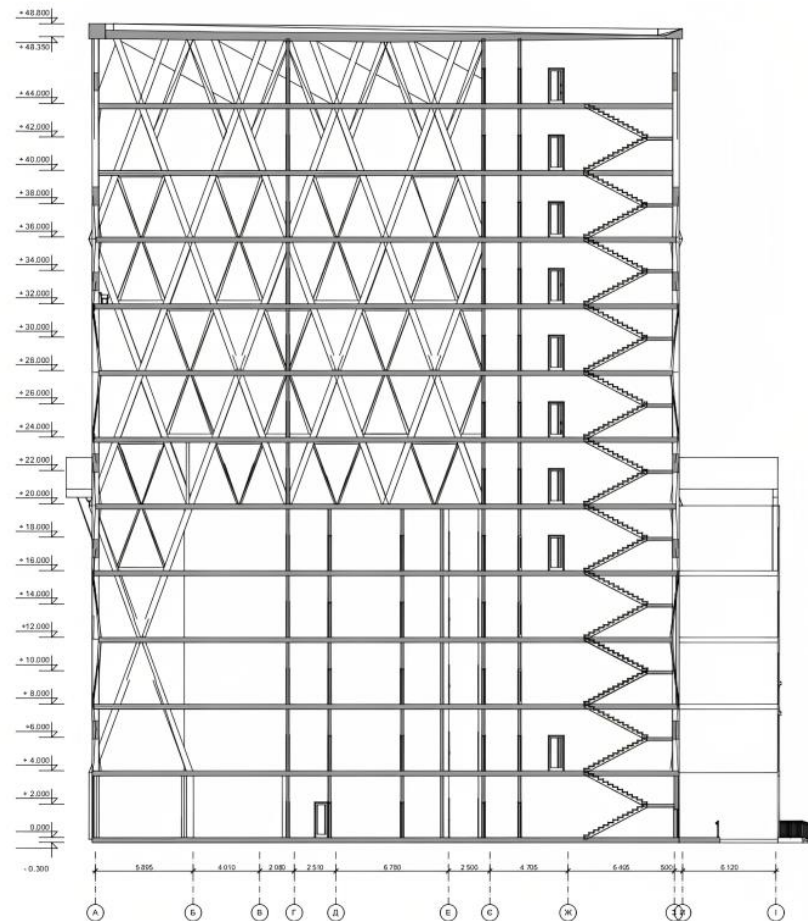


Фасад у вісях I-A

РОЗРІЗИ



Розріз 1-1

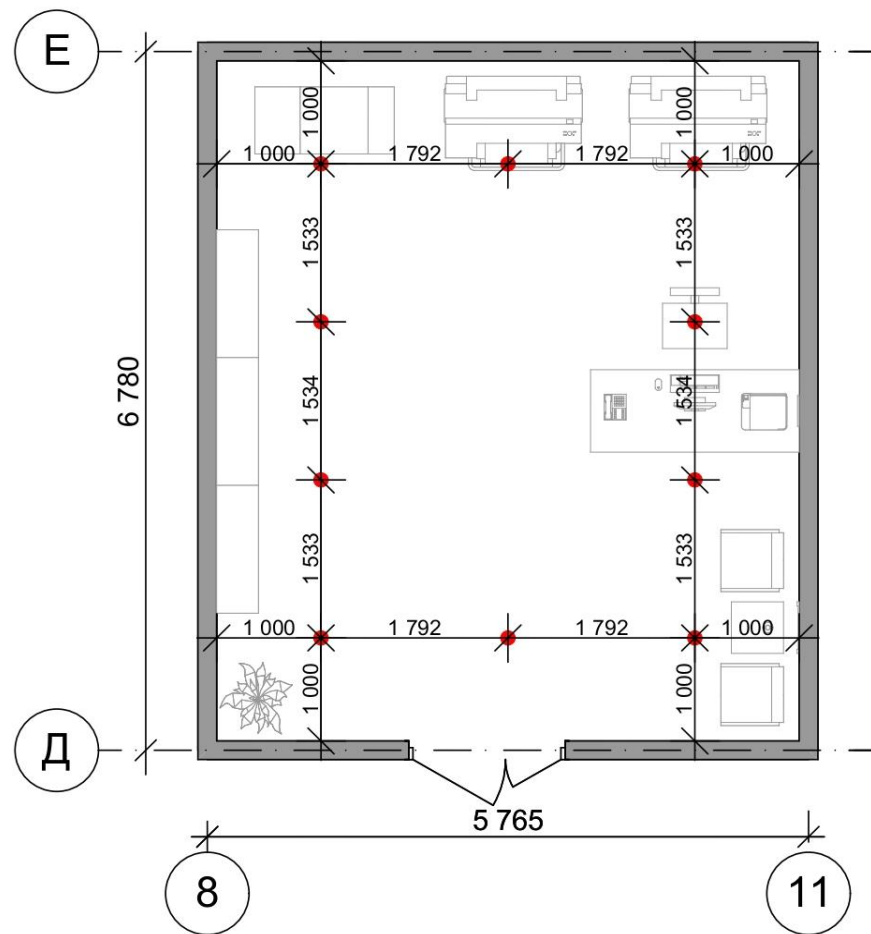
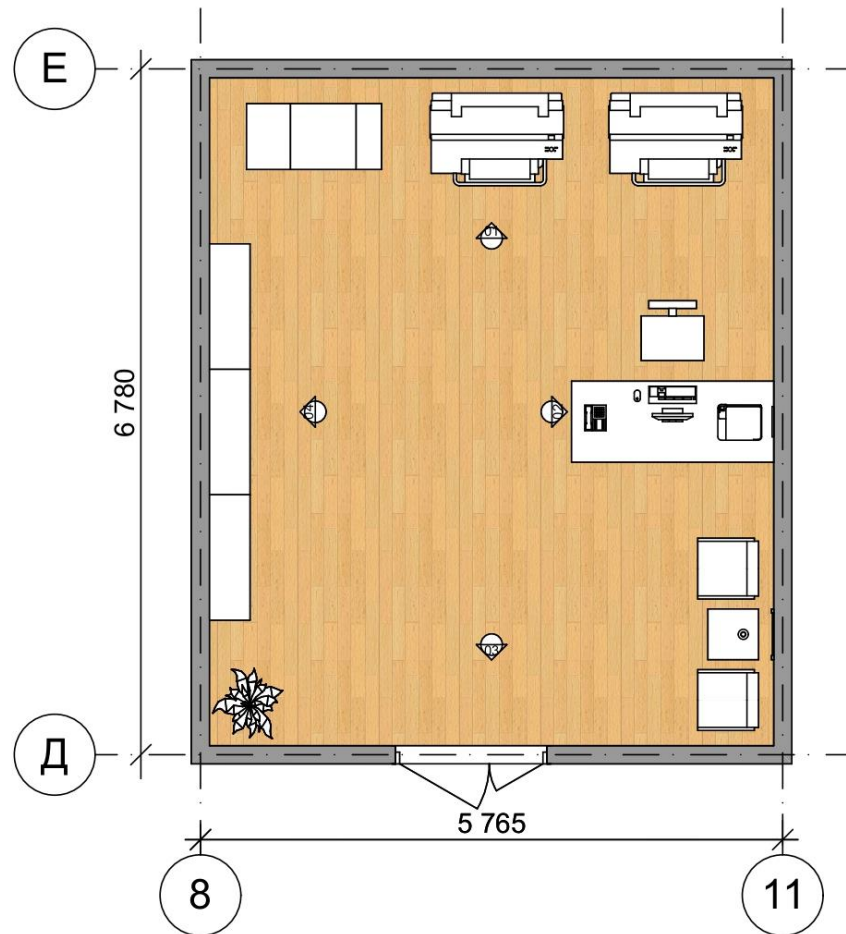


Розріз 2-2

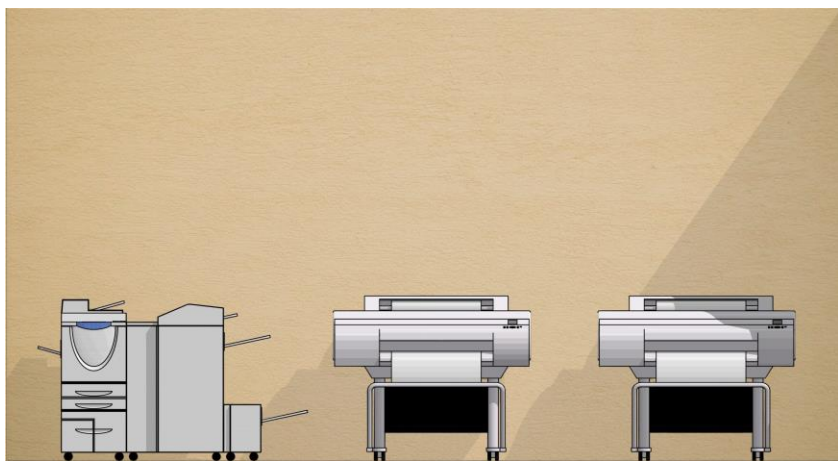
ВІЗУАЛІЗАЦІЇ



План стелі та підлоги



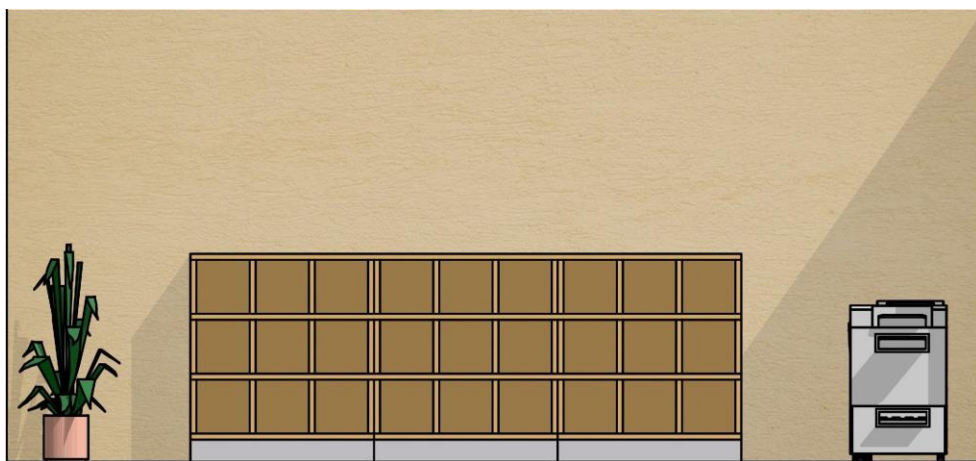
Розгортки



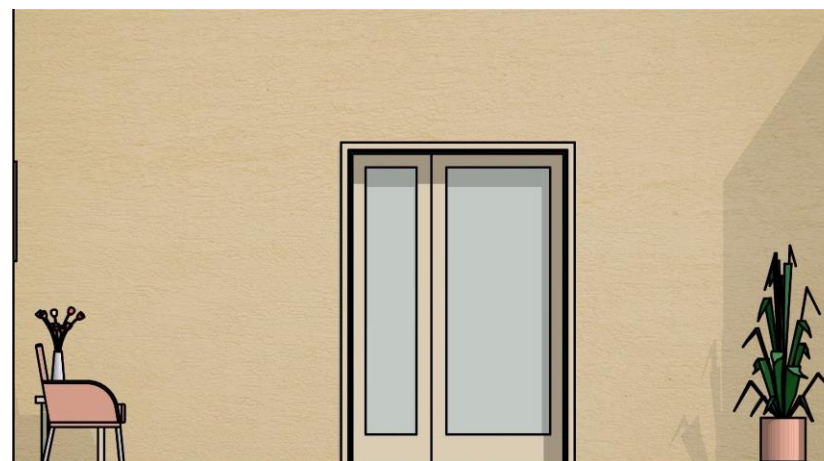
Розгортка стіни А-Б



Розгортка стіни Б-В

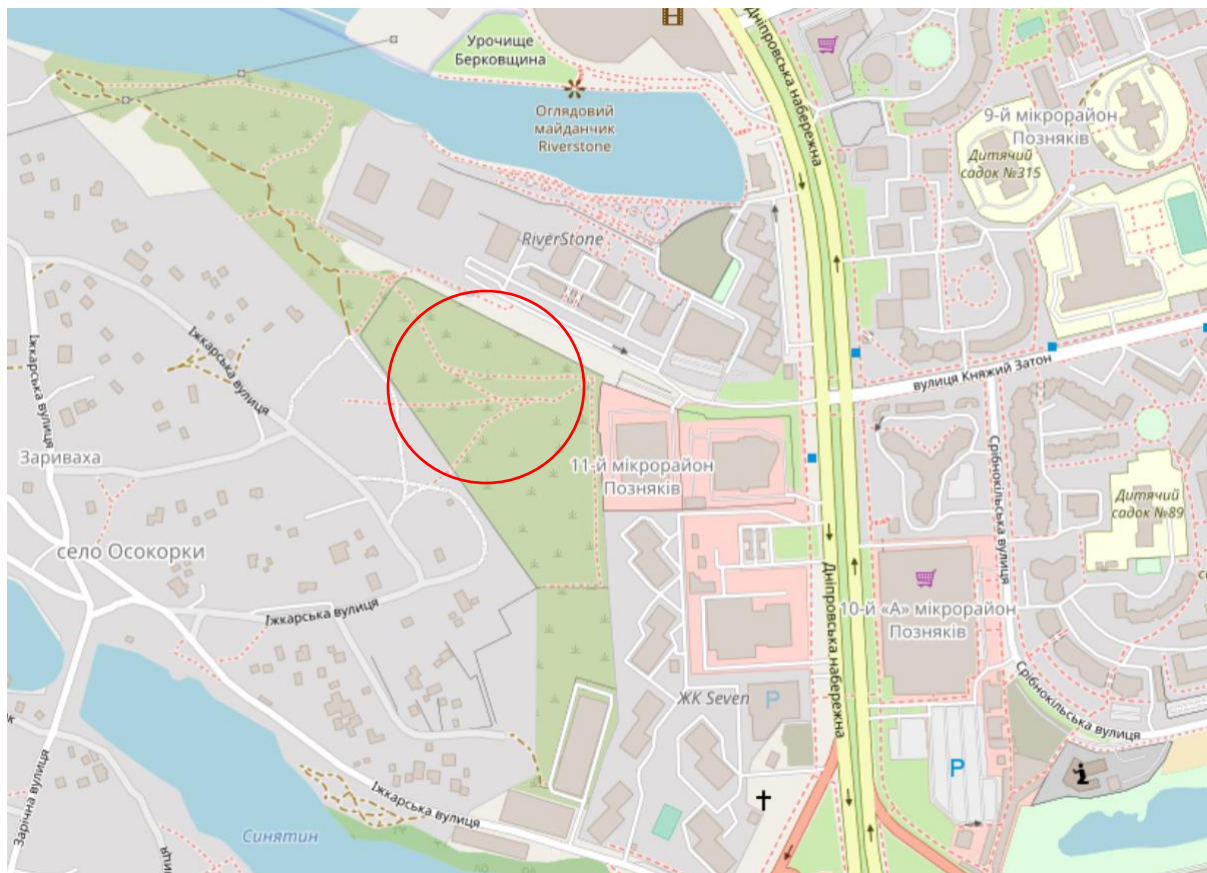


Розгортка стіни В-Г



Розгортка стіни Г-А

Ситуаційний та генеральний план



Ситуаційний план



Генплан

Дякую за увагу!
Слава Україні