

МІНІСТЕРСТВО ОСВІТИ І НАУКИ УКРАЇНИ  
КИЇВСЬКИЙ НАЦІОНАЛЬНИЙ УНІВЕРСИТЕТ БУДІВНИЦТВА І АРХІТЕКТУРИ  
Кафедра міського будівництва

АТЕСТАЦІЙНА РОБОТА МАГІСТРА

на тему:

**ОРГАНІЗАЦІЯ ОЗЕЛЕНЕННЯ НА ВУЛИЧНО-ДОРОЖНІЙ  
МЕРЕЖІ МІСТ**

Виконала: Зінчук Н.А.

Керівник проєкту: проф. Осетрін М.М.

Консультант: ст. викл. Беспалов Д.О.

КИЇВ - 2023

## ЗАГАЛЬНА ХАРАКТЕРИСТИКА РОБОТИ

Об'єкт дослідження	вулично-дорожня мережа міста
Предмет дослідження	функції, принципи та прийоми озеленення вулично-дорожньої мережі у містах
Мета дослідження	розробити рекомендації щодо удосконалення організації озеленення вулично-дорожньої мережі міст
Завдання дослідження	<ol style="list-style-type: none"> <li>1. проаналізувати нормативно-правову базу та вивчити вітчизняний і закордонний досвід організації озеленення вулично-дорожньої мережі;</li> <li>2. дослідити стан організації озеленення вулично-дорожньої мережі у містах;</li> <li>3. розробити та обґрунтувати функції, принципи, прийоми озеленення та систему оцінки прийняття рішень по організації озеленення вулично-дорожньої мережі міст;</li> <li>4. запропонувати проєктне рішення по удосконаленню організації озеленення експериментального об'єкту.</li> </ol>

Атестаційна робота магістра									
№ п/п	Місце	Початок	Кінець	Оцінка	№ п/п	Місце	Початок	Кінець	Оцінка
1	Київ	2010.09.01	2010.12.31	5,0	1	Київ	2011.01.01	2011.03.31	5,0
2	Київ	2011.04.01	2011.06.30	5,0	2	Київ	2011.07.01	2011.09.30	5,0
3	Київ	2011.10.01	2011.12.31	5,0	3	Київ	2012.01.01	2012.03.31	5,0
4	Київ	2012.04.01	2012.06.30	5,0	4	Київ	2012.07.01	2012.09.30	5,0
5	Київ	2012.10.01	2012.12.31	5,0	5	Київ	2013.01.01	2013.03.31	5,0
6	Київ	2013.04.01	2013.06.30	5,0	6	Київ	2013.07.01	2013.09.30	5,0
7	Київ	2013.10.01	2013.12.31	5,0	7	Київ	2014.01.01	2014.03.31	5,0
8	Київ	2014.04.01	2014.06.30	5,0	8	Київ	2014.07.01	2014.09.30	5,0
9	Київ	2014.10.01	2014.12.31	5,0	9	Київ	2015.01.01	2015.03.31	5,0
10	Київ	2015.04.01	2015.06.30	5,0	10	Київ	2015.07.01	2015.09.30	5,0
11	Київ	2015.10.01	2015.12.31	5,0	11	Київ	2016.01.01	2016.03.31	5,0
12	Київ	2016.04.01	2016.06.30	5,0	12	Київ	2016.07.01	2016.09.30	5,0
13	Київ	2016.10.01	2016.12.31	5,0	13	Київ	2017.01.01	2017.03.31	5,0
14	Київ	2017.04.01	2017.06.30	5,0	14	Київ	2017.07.01	2017.09.30	5,0
15	Київ	2017.10.01	2017.12.31	5,0	15	Київ	2018.01.01	2018.03.31	5,0
16	Київ	2018.04.01	2018.06.30	5,0	16	Київ	2018.07.01	2018.09.30	5,0
17	Київ	2018.10.01	2018.12.31	5,0	17	Київ	2019.01.01	2019.03.31	5,0
18	Київ	2019.04.01	2019.06.30	5,0	18	Київ	2019.07.01	2019.09.30	5,0
19	Київ	2019.10.01	2019.12.31	5,0	19	Київ	2020.01.01	2020.03.31	5,0
20	Київ	2020.04.01	2020.06.30	5,0	20	Київ	2020.07.01	2020.09.30	5,0
21	Київ	2020.10.01	2020.12.31	5,0	21	Київ	2021.01.01	2021.03.31	5,0
22	Київ	2021.04.01	2021.06.30	5,0	22	Київ	2021.07.01	2021.09.30	5,0
23	Київ	2021.10.01	2021.12.31	5,0	23	Київ	2022.01.01	2022.03.31	5,0
24	Київ	2022.04.01	2022.06.30	5,0	24	Київ	2022.07.01	2022.09.30	5,0
25	Київ	2022.10.01	2022.12.31	5,0	25	Київ	2023.01.01	2023.03.31	5,0
26	Київ	2023.04.01	2023.06.30	5,0	26	Київ	2023.07.01	2023.09.30	5,0
27	Київ	2023.10.01	2023.12.31	5,0	27	Київ	2024.01.01	2024.03.31	5,0
28	Київ	2024.04.01	2024.06.30	5,0	28	Київ	2024.07.01	2024.09.30	5,0
29	Київ	2024.10.01	2024.12.31	5,0	29	Київ	2025.01.01	2025.03.31	5,0
30	Київ	2025.04.01	2025.06.30	5,0	30	Київ	2025.07.01	2025.09.30	5,0
31	Київ	2025.10.01	2025.12.31	5,0	31	Київ	2026.01.01	2026.03.31	5,0
32	Київ	2026.04.01	2026.06.30	5,0	32	Київ	2026.07.01	2026.09.30	5,0
33	Київ	2026.10.01	2026.12.31	5,0	33	Київ	2027.01.01	2027.03.31	5,0
34	Київ	2027.04.01	2027.06.30	5,0	34	Київ	2027.07.01	2027.09.30	5,0
35	Київ	2027.10.01	2027.12.31	5,0	35	Київ	2028.01.01	2028.03.31	5,0
36	Київ	2028.04.01	2028.06.30	5,0	36	Київ	2028.07.01	2028.09.30	5,0
37	Київ	2028.10.01	2028.12.31	5,0	37	Київ	2029.01.01	2029.03.31	5,0
38	Київ	2029.04.01	2029.06.30	5,0	38	Київ	2029.07.01	2029.09.30	5,0
39	Київ	2029.10.01	2029.12.31	5,0	39	Київ	2030.01.01	2030.03.31	5,0
40	Київ	2030.04.01	2030.06.30	5,0	40	Київ	2030.07.01	2030.09.30	5,0
41	Київ	2030.10.01	2030.12.31	5,0	41	Київ	2031.01.01	2031.03.31	5,0
42	Київ	2031.04.01	2031.06.30	5,0	42	Київ	2031.07.01	2031.09.30	5,0
43	Київ	2031.10.01	2031.12.31	5,0	43	Київ	2032.01.01	2032.03.31	5,0
44	Київ	2032.04.01	2032.06.30	5,0	44	Київ	2032.07.01	2032.09.30	5,0
45	Київ	2032.10.01	2032.12.31	5,0	45	Київ	2033.01.01	2033.03.31	5,0
46	Київ	2033.04.01	2033.06.30	5,0	46	Київ	2033.07.01	2033.09.30	5,0
47	Київ	2033.10.01	2033.12.31	5,0	47	Київ	2034.01.01	2034.03.31	5,0
48	Київ	2034.04.01	2034.06.30	5,0	48	Київ	2034.07.01	2034.09.30	5,0
49	Київ	2034.10.01	2034.12.31	5,0	49	Київ	2035.01.01	2035.03.31	5,0
50	Київ	2035.04.01	2035.06.30	5,0	50	Київ	2035.07.01	2035.09.30	5,0
51	Київ	2035.10.01	2035.12.31	5,0	51	Київ	2036.01.01	2036.03.31	5,0
52	Київ	2036.04.01	2036.06.30	5,0	52	Київ	2036.07.01	2036.09.30	5,0
53	Київ	2036.10.01	2036.12.31	5,0	53	Київ	2037.01.01	2037.03.31	5,0
54	Київ	2037.04.01	2037.06.30	5,0	54	Київ	2037.07.01	2037.09.30	5,0
55	Київ	2037.10.01	2037.12.31	5,0	55	Київ	2038.01.01	2038.03.31	5,0
56	Київ	2038.04.01	2038.06.30	5,0	56	Київ	2038.07.01	2038.09.30	5,0
57	Київ	2038.10.01	2038.12.31	5,0	57	Київ	2039.01.01	2039.03.31	5,0
58	Київ	2039.04.01	2039.06.30	5,0	58	Київ	2039.07.01	2039.09.30	5,0
59	Київ	2039.10.01	2039.12.31	5,0	59	Київ	2040.01.01	2040.03.31	5,0
60	Київ	2040.04.01	2040.06.30	5,0	60	Київ	2040.07.01	2040.09.30	5,0
61	Київ	2040.10.01	2040.12.31	5,0	61	Київ	2041.01.01	2041.03.31	5,0
62	Київ	2041.04.01	2041.06.30	5,0	62	Київ	2041.07.01	2041.09.30	5,0
63	Київ	2041.10.01	2041.12.31	5,0	63	Київ	2042.01.01	2042.03.31	5,0
64	Київ	2042.04.01	2042.06.30	5,0	64	Київ	2042.07.01	2042.09.30	5,0
65	Київ	2042.10.01	2042.12.31	5,0	65	Київ	2043.01.01	2043.03.31	5,0
66	Київ	2043.04.01	2043.06.30	5,0	66	Київ	2043.07.01	2043.09.30	5,0
67	Київ	2043.10.01	2043.12.31	5,0	67	Київ	2044.01.01	2044.03.31	5,0
68	Київ	2044.04.01	2044.06.30	5,0	68	Київ	2044.07.01	2044.09.30	5,0
69	Київ	2044.10.01	2044.12.31	5,0	69	Київ	2045.01.01	2045.03.31	5,0
70	Київ	2045.04.01	2045.06.30	5,0	70	Київ	2045.07.01	2045.09.30	5,0
71	Київ	2045.10.01	2045.12.31	5,0	71	Київ	2046.01.01	2046.03.31	5,0
72	Київ	2046.04.01	2046.06.30	5,0	72	Київ	2046.07.01	2046.09.30	5,0
73	Київ	2046.10.01	2046.12.31	5,0	73	Київ	2047.01.01	2047.03.31	5,0
74	Київ	2047.04.01	2047.06.30	5,0	74	Київ	2047.07.01	2047.09.30	5,0
75	Київ	2047.10.01	2047.12.31	5,0	75	Київ	2048.01.01	2048.03.31	5,0
76	Київ	2048.04.01	2048.06.30	5,0	76	Київ	2048.07.01	2048.09.30	5,0
77	Київ	2048.10.01	2048.12.31	5,0	77	Київ	2049.01.01	2049.03.31	5,0
78	Київ	2049.04.01	2049.06.30	5,0	78	Київ	2049.07.01	2049.09.30	5,0
79	Київ	2049.10.01	2049.12.31	5,0	79	Київ	2050.01.01	2050.03.31	5,0
80	Київ	2050.04.01	2050.06.30	5,0	80	Київ	2050.07.01	2050.09.30	5,0
81	Київ	2050.10.01	2050.12.31	5,0	81	Київ	2051.01.01	2051.03.31	5,0
82	Київ	2051.04.01	2051.06.30	5,0	82	Київ	2051.07.01	2051.09.30	5,0
83	Київ	2051.10.01	2051.12.31	5,0	83	Київ	2052.01.01	2052.03.31	5,0
84	Київ	2052.04.01	2052.06.30	5,0	84	Київ	2052.07.01	2052.09.30	5,0
85	Київ	2052.10.01	2052.12.31	5,0	85	Київ	2053.01.01	2053.03.31	5,0
86	Київ	2053.04.01	2053.06.30	5,0	86	Київ	2053.07.01	2053.09.30	5,0
87	Київ	2053.10.01	2053.12.31	5,0	87	Київ	2054.01.01	2054.03.31	5,0
88	Київ	2054.04.01	2054.06.30	5,0	88	Київ	2054.07.01	2054.09.30	5,0
89	Київ	2054.10.01	2054.12.31	5,0	89	Київ	2055.01.01	2055.03.31	5,0
90	Київ	2055.04.01	2055.06.30	5,0	90	Київ	2055.07.01	2055.09.30	5,0
91	Київ	2055.10.01	2055.12.31	5,0	91	Київ	2056.01.01	2056.03.31	5,0
92	Київ	2056.04.01	2056.06.30	5,0	92	Київ	2056.07.01	2056.09.30	5,0
93	Київ	2056.10.01	2056.12.31	5,0	93	Київ	2057.01.01	2057.03.31	5,0
94	Київ	2057.04.01	2057.06.30	5,0	94	Київ	2057.07.01	2057.09.30	5,0
95	Київ	2057.10.01	2057.12.31	5,0	95	Київ	2058.01.01	2058.03.31	5,0
96	Київ	2058.04.01	2058.06.30	5,0	96	Київ	2058.07.01	2058.09.30	5,0
97	Київ	2058.10.01	2058.12.31	5,0	97	Київ	2059.01.01	2059.03.31	5,0
98	Київ	2059.							

# ЗАКОНОДАВЧО-НОРМАТИВНА БАЗА

**Закон України "Про основи містобудування"**

- дотримання екологічної безпеки при плануванні і забудові територій, зокрема охорона навколишнього природного середовища;
- збереження та раціональне використання природних ресурсів;
- санітарно-гігієнічні вимоги щодо охорони здоров'я людини

**ДБН Б.2.2-12:2019 "Планування та забудова територій"**

- просторово-планувальна організація територій населених пунктів;
- озеленення міст;
- екологічні умови містобудівного проєктування;
- традиційні та інноваційні засоби збільшення площі озелених територій

**Закон України "Про місцеве самоврядування"**

- повноваження органів міської ради щодо благоустрою та організації озеленення міста

**ДБН Б.2.2-5:2011 "Благоустрій територій"**

- прийоми та форми озеленення;
- нормативні показники рівня озеленення;
- вітрозахисні, пилозахисні та шумозахисні зелені насадження

**Закон України "Про благоустрій населених пунктів"**

- визначення і характеристика понять "вулично-дорожня мережа", "зелені насадження";
- заходи щодо організації благоустрою населених пунктів;
- заходи з охорони та утримання зелених насаджень;
- заходи щодо утримання вулично-дорожньої мережі

**ДБН В.2.3-4:2015 "Автомобільні дороги"**

- нормування відстаней від крайки проїзної частини до зелених насаджень;
- озеленення напрямних островців та розділовальних смуг;
- схеми визначення зони забезпечення видимості на транспортних роз'їздах та кривих з'їздів;
- заходи щодо запобігання негативного впливу автомобільної дороги на навколишнє середовище

**Закон України "Про дорожній рух"**

- класифікація вулиць і доріг міських населених пунктів

**ДБН В.2.3-5:2018 "Вулиці та дороги населених пунктів"**

- систематизація та основні параметри вулично-дорожньої мережі;
- облаштування транспортних роз'їзків в одному та декількох рівнях;
- прийоми озеленення вулиць і доріг;
- дозволени відстані від елементів вулиці та інженерних мереж;
- забезпечення видимості на транспортних роз'їздах

**Закон України "Про автомобільні дороги"**

- поняття "автомобільної дороги", "вулиці", безпеки автомобільних доріг;
- види автомобільних доріг;
- утримання автомобільних доріг загального користування;
- складові вулиць і доріг міста;
- повноваження та відповідальність органів місцевого самоврядування за функціонування і розвиток вулиць і доріг міста

**Настанова з розрахунку та проєктування захисту від шуму сельбищних територій**

- заходи щодо зниження рівнів звуку смугами зелених насаджень;
- схеми рядових та групових посадок рослин

**Порядок проведення ремонту та утримання об'єктів благоустрою**

- заходи з відновлення та омолодження зелених насаджень, відновлення родючості ґрунту, укріплення укосів та пагорбів;
- заходи щодо догляду за зеленими насадженнями, косіння трав'янистих рослин

**Інструкція з інвентаризації зелених насаджень у населених пунктах України**

- порядок проведення інвентаризації зелених насаджень;
- визначення якісного стану зелених насаджень;
- класи якості зелених насаджень

**Типові правила благоустрою території населеного пункту**

- утримання об'єктів благоустрою вулично-дорожньої мережі;
- вимоги та організація озеленення об'єктів благоустрою вулично-дорожньої мережі

**Державні санітарні правила планування та забудови населених пунктів**

- функціональне призначення територій населених пунктів;
- норми озеленення територій;
- вимоги до охорони навколишнього середовища населених пунктів;
- планувальні рішення вулично-дорожньої мережі населених пунктів

**Правила утримання зелених насаджень у населених пунктах України**

- визначення термінів "вуличні насадження", "зелені насадження загального обмеженого і спеціального користування", "норма озеленення", "об'єкт озеленення", "охорона зелених насаджень."

Атестаційна робота магістра									
Місяць	Питання	Питання	Питання	Питання	Організація озеленення на вулично-дорожній мережі міст	Питання	Питання	Питання	Питання
Січень	Висвітлено	Висвітлено	Висвітлено	Висвітлено		MP	MP	MP	MP
Лютий	Висвітлено	Висвітлено	Висвітлено	Висвітлено					
Мартовий	Висвітлено	Висвітлено	Висвітлено	Висвітлено					
Квітневий	Висвітлено	Висвітлено	Висвітлено	Висвітлено					
Травневий	Висвітлено	Висвітлено	Висвітлено	Висвітлено					
Червневий	Висвітлено	Висвітлено	Висвітлено	Висвітлено					
Листопад	Висвітлено	Висвітлено	Висвітлено	Висвітлено					
Грудневий	Висвітлено	Висвітлено	Висвітлено	Висвітлено					
Всього									

Заводимо-архівована книга

ІНТУКА, ФУТЕП, орган АМДР-СЗ



# ПОНЯТТЯ ТА ФУНКЦІЇ ЗЕЛЕНИХ НАСАДЖЕНЬ МІСТ

## Зелені насадження

дервна, чагарникова, квіткова та трав'яна рослинність природного і штучного походження на визначеній території населеного пункту

## Заходи по озелененню міст

- традиційні (організація парків, скверів, садів, озеленення вулиць, дворових просторів, просторів перед будівлями різного призначення із застосуванням різних видів озеленення)

- нетрадиційні (озеленення дахів, вертикальне озеленення, улаштування газонів та екопарковок)



## Зелені насадження:

- загального користування (зелені насадження, які розташовані на території загальноміських і районних парків, спеціалізованих парків, парків культури та відпочинку, на територіях зоопарків та ботанічних садів, міських садів і садів житлових районів, міжквартальних або при групі житлових будинків; скверів, бульварів, насадження на схилах, набережних, лісопарків, лугопарків, гідропарків і інших, які мають вільний доступ для відпочинку)

- обмеженого користування (насадження на територіях громадських і житлових будинків, шкіл, дитячих установ, вищих та середніх спеціальних навчальних закладів, профтехучилищ, закладів охорони здоров'я, промислових підприємств і складських зон, санаторіїв, культурно-освітніх і спортивно-оздоровчих установ та інші)

- спеціального призначення (насадження транспортних магістралей і вулиць; на ділянках санітарно-захисних зон довкола промислових підприємств; виставок, кладовищ і крематоріїв, ліній електропередач високої напруги; лісомеліоративні, водоохоронні, вітрозахисні, протирозійні, насадження розсадників, квіткарських господарств, прищавові насадження в межах населених пунктів)



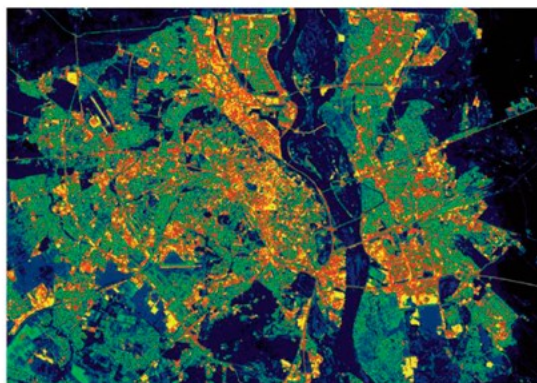
## Типи зелених насаджень

за функціональним призначенням:

- вітрозахисні;
- огорожувальні;
- піскозахисні;
- ґрунтозакріплюючі;
- протинабразні;
- водоймозахисні;
- декоративні.

за життєвою формою рослин:

- деревно-чагарникові групи;
- трав'янисті та квітючі рослини відкритого ґрунту;
- трав'янисті та квітючі рослини закритого ґрунту;
- газони та луки.



Температура поверхні ґрунту Києва за даними супутника

## Функції зелених насаджень:

МІСТОБУДІВНА

- впливають на планувальну структуру міста;
- запобігають розриву між ВДМ та житловими і виробничими масивами;
- є обов'язковим складником об'єктів повного комплексу повсякденного, періодичного і епізодичного культурно-побутового обслуговування мешканців;
- виступають важливою складовою відведеної території магістралей, вулиць, проїзних та пішоходних шляхів;
- створюють комфортні з психологічної точки зору передумови перебування його мешканців;
- надають місту більшої естетичної виразності та різноманіття;
- сприяють затіненню території, декоруванню неестетичних будівель або парканів;
- під час квітучості рослини різного габітусу створюють яскраву палітру урбанізованого простору, викликаючи візуальну насолоду.

ЕКОЛОГІЧНА

- регулюють мікроклімат у місті;
- сприяють біорізноманіттю середовища та формуванню стійких біоценозів;
- поглинають частину атмосферних опадів, сприяючи нормальному функціонуванню системи міського поверхневого водовідведення;
- сприяють відновленню ґрунтового покриву, який страждає від надмірної антропогенної діяльності;
- мають вітрозахисні властивості;
- впливають на температуру повітря та радіаційний фон;
- мають фітонцидні властивості.



## Атестаційна робота магістра

Місце	Прізвище	Ім'я	Підпис	Дата	Місце	Прізвище	Ім'я	Мінімум
Місце	Прізвище	Ім'я	Підпис	Дата	Місце	Прізвище	Ім'я	Мінімум
Місце	Прізвище	Ім'я	Підпис	Дата	Місце	Прізвище	Ім'я	Мінімум
Місце	Прізвище	Ім'я	Підпис	Дата	Місце	Прізвище	Ім'я	Мінімум
Місце	Прізвище	Ім'я	Підпис	Дата	Місце	Прізвище	Ім'я	Мінімум

# ПРИНЦИПИ ТА КОМПОЗИЦІЙНІ ПРИЙОМИ ОЗЕЛЕНЕННЯ ВУЛИЧНО-ДОРОЖНЬОЇ МЕРЕЖІ МІСТ

## ПРИНЦИПИ ОЗЕЛЕНЕННЯ



## КОМПОЗИЦІЙНІ ПРИЙОМИ ОЗЕЛЕНЕННЯ



гай



рядова посадка



алейна посадка



масив у природному стилі



солітер



боскет



живопліт



монопосадка



вертикальне озеленення ланнами



істумба



рабатка



арабеска



міксобордер



модульний квітник



квітковий бордюр



партер



ґрунтопокривне озеленення



газон звичайний



природні луки



мавританський газон



контейнерне озеленення

Атестаційна робота магістра						
Місяць	Місце	Інше	Дата	Відео	Аудіо	Міністр
Травень	Київська обл.					
Червень	Київська обл.					
Листопад	Київська обл.					
Ср. №1	Київська обл.					
Ср. №2	Київська обл.					

Організація озеленення на вулично-дорожній мережі міст

Проведення та контрольні роботи викладачів НДМ м.Київ

М.Г.УСА, Ф.П.П.І.,  
І.М.М.М.С.С.С.



# СИТУАЦІЙНИЙ ПЛАН

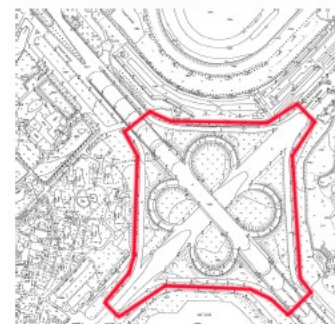
Схема розташування ділянки у структурі міста



Умовні позначення:  
 - межі міста Києва  
 - ділянка проєктування



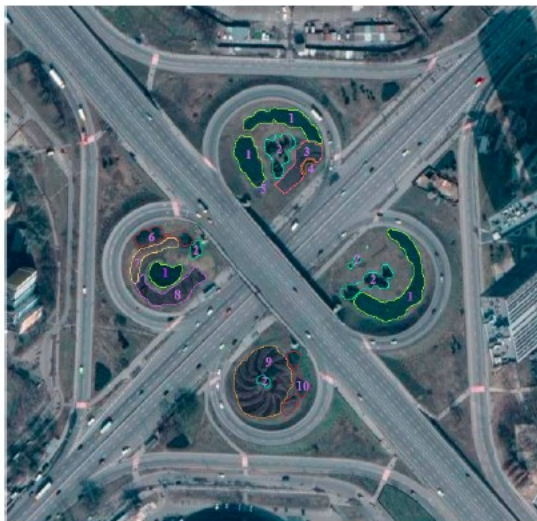
Схема розташування території в структурі району



Розміщення ділянки у планувальній структурі міста



Умовні позначення:  
 - території житлових районів  
 - території громадських районів  
 - ландшафтно-рекреаційні зони  
 - виробничо-промислові зони



Умовні позначення:  
 1 - масив із ялівця казацького  
 2 - масив з ялини колючої та ялини сербської  
 3 - моносадка кани індійської  
 4 - живовліг двоярусний з бірючини звичайної та очітку видного  
 5 - ктумба з айстри кушової та очітку видного  
 6 - деревно-чагарникова група з сливи дикорослої та тамариску звичайного  
 7 - гай з гінкго дволопатевого  
 8 - групово композиція з бірючини звичайної, спіреї японської та кани індійської  
 9 - групово композиція з барбарису Тунберга та пухиропліднику каolinoлистого  
 10 - деревно-чагарникова група з чубушнику вінецього, верби пурпурової, сливи дикорослої, тамарисів, ясеню пенсильванського

Схема містобудівних обмежень



Умовні позначення:  
 - зони підтопленя природного характеру  
 - ґрунти, забруднені важкими металами



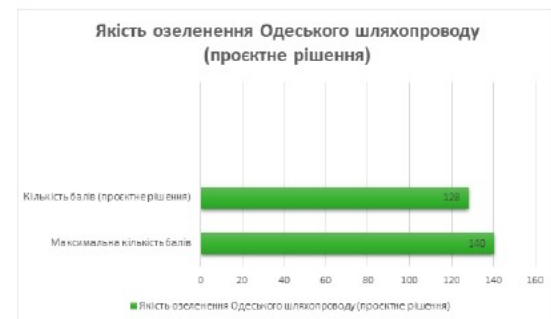
Атестаційна робота магістра									
Місяць	Тижень	Тема	Дата	Організація спеціалізації на публічно-державній мережі міст	Відео	Оцінка	Міністерство		
Січень	Воскрісся	Система	10.10.2021	МР					
Лютий	Субота	Система	10.10.2021						
Мартовий	Субота	Система	10.10.2021						
Квітень	Субота	Система	10.10.2021						
Травень	Субота	Система	10.10.2021						
Червень	Субота	Система	10.10.2021						
Листопад	Субота	Система	10.10.2021						
Ситуаційний план:				ІНУБА, ФУТЕЛ, проект 4002/2021					



# СИСТЕМА ОЦІНКИ ПРИЙНЯТТЯ РІШЕНЬ З ОРГАНІЗАЦІЇ ОЗЕЛЕНЕННЯ ВУЛИЧНО-ДОРОЖНЬОЇ МЕРЕЖІ МІСТ



## РЕЗУЛЬТАТИ ЕКСПЕРИМЕНТАЛЬНОЇ РОБОТИ



Атестаційна робота магістра									
Ім'я		Піде		Група		Тема		Місце	
Ім'я	Значення	Піде	Значення	Група	Значення	Тема	Значення	Місце	Місце
Ім'я	Значення	Піде	Значення	Група	Значення	Тема	Значення	Місце	Місце
Ім'я	Значення	Піде	Значення	Група	Значення	Тема	Значення	Місце	Місце
Ім'я	Значення	Піде	Значення	Група	Значення	Тема	Значення	Місце	Місце
Ім'я	Значення	Піде	Значення	Група	Значення	Тема	Значення	Місце	Місце
Ім'я	Значення	Піде	Значення	Група	Значення	Тема	Значення	Місце	Місце
Ім'я	Значення	Піде	Значення	Група	Значення	Тема	Значення	Місце	Місце
Ім'я	Значення	Піде	Значення	Група	Значення	Тема	Значення	Місце	Місце
Ім'я	Значення	Піде	Значення	Група	Значення	Тема	Значення	Місце	Місце

Організація озеленення вулично-дорожньої мережі міст

Розробка Систем озелення вулично-дорожньої мережі міст

ІМІ УСА, ФІЛІА ІНСТІТУТУ НАУКИ І ТЕХНОЛОГІЙ НАН УКРАЇНИ

Основні результати науково-дослідної роботи з проблеми організації озеленення ВДМ у міських поселеннях:

Здійснений аналіз законодавчо-нормативної бази та теоретичних джерел вітчизняних та закордонних дослідників довів, що проблемі озеленення міських територій загального, обмеженого та спеціального призначення присвячені численні праці. У них ставляться актуальні питання впливу зелених насаджень на екологію міста та на самопочуття його мешканців. Однак, не зважаючи на значний науковий доробок, проблемі раціональної організації озеленення вуличних перегонів та транспортних вузлів не було приділено достатньої уваги.

① З точки зору нормативно-правової бази та в межах історичного контексту системно охарактеризовано сутність понять «дорога», «вулиця», «вулично-дорожня мережа», «зелені насадження», «міські зелені насадження». Доведено, що кожне сучасне місто має свою розгалужену систему вулиць та доріг різних категорій, залежно від чисельності і рухомості населення, а також обсягу пасажирських та вантажних перевезень. Зроблено наголос на тому, що міські вулиці повинні забезпечувати адекватну пропускну спроможність транспортних засобів, комфорт та мінімальний шкідливий вплив на екологію міста. Опрацьовано положення різних нормативних документів щодо кількості, щільності та габаритів зелених насаджень в містах вздовж перегонів вулиць та їхніх перетинів.

② Аналіз практичного стану організації озеленення ВДМ у містах України та за кордоном дозволив дійти висновку, що організація озеленення на перегонах міських вулиць та доріг має відмінності від організації озеленення транспортних вузлів, які, в свою чергу, можуть бути виконані в одному або декількох рівнях. Тому композиційні прийоми озеленення обираються в залежності від просторових характеристик окремих ділянок вулично-дорожньої мережі, а також враховують зручність пересування транспортних засобів і пішоходів та часовий фактор, який безпосередньо впливає на транспортні втрати і вартість перевезень. Проектування поперечних профілів міських вулиць та доріг має передбачати забезпечення функціоналу проїзної частини, а з іншого боку - враховувати елемент комфортності для пішоходів.

Аналіз вулично-дорожньої мережі м. Києва довів залежність кількості та якості озеленення від багаторічної практики озеленення та догляду за посадками. Як показав досвід столиці, велика площа, відведена під транспортну розв'язку, не завжди передбачає використання цієї площі під висадку рослин з метою покращення екологічного стану та естетичного сприйняття.

③ Виокремлено містобудівну та екологічну функції зелених насаджень. Обґрунтовано та визначено загальні принципи організації озеленення ВДМ у містах, що об'єднані по чотирьох змістових складових: нормативна та санітарно-гігієнічна, архітектурно-ландшафтна та естетична, агротехнічно-екологічна та техніко-економічна. Представлено рекомендовані композиційні прийоми озеленення території ВДМ у містах, що включає перелік, наочне представлення та характеристику 21 позиції з подальшою деталізацією в залежності від містобудівних умов. Визначено критерії та показники якості організації озеленення міських вулиць та доріг з можливістю оцінки та аналізу якісних показників у вимірних кількісних величинах. Представлено динамічну модель системи оцінки прийняття рішень з організації озеленення ВДМ у містах, що рекомендовано до застосування управліннями благоустрою при місцевих органах влади.

④ Для перевірки теоретичних напрацювань було обрано експериментальну ділянку, що знаходиться у периферійній зоні Києва, та являє собою перетин магістралей загальноміського значення у двох рівнях із побудованою штучною спорудою у вигляді шляхопроводу та поворотними з'їздами, геометричний варіант - повний «лист конюшини». Існуючий стан організації озеленення цієї території оцінено на рівні 70%. Проектне рішення розроблялось на підставі впровадження моделі прийняття рішень з організації озеленення території, що у підсумку покращило якість озеленення до 91%. Отже, впровадження системи зазначених заходів має позитивний вплив на озеленення міських зон, і може бути рекомендовано до застосування на ВДМ міст України та за кордоном.

Подальшої розробки потребує розробка єдиних стандартів озеленення вулично-дорожньої мережі у міських поселеннях України, а також специфічних критеріїв та показників, які регламентують доцільність організації озеленення на перегонах та транспортних вузлах, в тому числі за вартісною складовою.

Атестаційна робота магістра									
№ п/п	Критерій	Питання	Відповідь	Дата	Організація озеленення та вулично-дорожньої мережі міст	Відомо	Оцінка	Місяць	Рік
1	Відомо	Відомо	Відомо	Відомо	Відомо	Відомо	Відомо	Відомо	Відомо
2	Відомо	Відомо	Відомо	Відомо	Відомо	Відомо	Відомо	Відомо	Відомо
3	Відомо	Відомо	Відомо	Відомо	Відомо	Відомо	Відомо	Відомо	Відомо
4	Відомо	Відомо	Відомо	Відомо	Відомо	Відомо	Відомо	Відомо	Відомо
5	Відомо	Відомо	Відомо	Відомо	Відомо	Відомо	Відомо	Відомо	Відомо
6	Відомо	Відомо	Відомо	Відомо	Відомо	Відомо	Відомо	Відомо	Відомо
7	Відомо	Відомо	Відомо	Відомо	Відомо	Відомо	Відомо	Відомо	Відомо
8	Відомо	Відомо	Відомо	Відомо	Відомо	Відомо	Відомо	Відомо	Відомо
9	Відомо	Відомо	Відомо	Відомо	Відомо	Відомо	Відомо	Відомо	Відомо
10	Відомо	Відомо	Відомо	Відомо	Відомо	Відомо	Відомо	Відомо	Відомо
11	Відомо	Відомо	Відомо	Відомо	Відомо	Відомо	Відомо	Відомо	Відомо
12	Відомо	Відомо	Відомо	Відомо	Відомо	Відомо	Відомо	Відомо	Відомо
13	Відомо	Відомо	Відомо	Відомо	Відомо	Відомо	Відомо	Відомо	Відомо
14	Відомо	Відомо	Відомо	Відомо	Відомо	Відомо	Відомо	Відомо	Відомо
15	Відомо	Відомо	Відомо	Відомо	Відомо	Відомо	Відомо	Відомо	Відомо
16	Відомо	Відомо	Відомо	Відомо	Відомо	Відомо	Відомо	Відомо	Відомо
17	Відомо	Відомо	Відомо	Відомо	Відомо	Відомо	Відомо	Відомо	Відомо
18	Відомо	Відомо	Відомо	Відомо	Відомо	Відомо	Відомо	Відомо	Відомо
19	Відомо	Відомо	Відомо	Відомо	Відомо	Відомо	Відомо	Відомо	Відомо
20	Відомо	Відомо	Відомо	Відомо	Відомо	Відомо	Відомо	Відомо	Відомо
21	Відомо	Відомо	Відомо	Відомо	Відомо	Відомо	Відомо	Відомо	Відомо
22	Відомо	Відомо	Відомо	Відомо	Відомо	Відомо	Відомо	Відомо	Відомо
23	Відомо	Відомо	Відомо	Відомо	Відомо	Відомо	Відомо	Відомо	Відомо
24	Відомо	Відомо	Відомо	Відомо	Відомо	Відомо	Відомо	Відомо	Відомо
25	Відомо	Відомо	Відомо	Відомо	Відомо	Відомо	Відомо	Відомо	Відомо
26	Відомо	Відомо	Відомо	Відомо	Відомо	Відомо	Відомо	Відомо	Відомо
27	Відомо	Відомо	Відомо	Відомо	Відомо	Відомо	Відомо	Відомо	Відомо
28	Відомо	Відомо	Відомо	Відомо	Відомо	Відомо	Відомо	Відомо	Відомо
29	Відомо	Відомо	Відомо	Відомо	Відомо	Відомо	Відомо	Відомо	Відомо
30	Відомо	Відомо	Відомо	Відомо	Відомо	Відомо	Відомо	Відомо	Відомо
31	Відомо	Відомо	Відомо	Відомо	Відомо	Відомо	Відомо	Відомо	Відомо
32	Відомо	Відомо	Відомо	Відомо	Відомо	Відомо	Відомо	Відомо	Відомо
33	Відомо	Відомо	Відомо	Відомо	Відомо	Відомо	Відомо	Відомо	Відомо
34	Відомо	Відомо	Відомо	Відомо	Відомо	Відомо	Відомо	Відомо	Відомо
35	Відомо	Відомо	Відомо	Відомо	Відомо	Відомо	Відомо	Відомо	Відомо
36	Відомо	Відомо	Відомо	Відомо	Відомо	Відомо	Відомо	Відомо	Відомо
37	Відомо	Відомо	Відомо	Відомо	Відомо	Відомо	Відомо	Відомо	Відомо
38	Відомо	Відомо	Відомо	Відомо	Відомо	Відомо	Відомо	Відомо	Відомо
39	Відомо	Відомо	Відомо	Відомо	Відомо	Відомо	Відомо	Відомо	Відомо
40	Відомо	Відомо	Відомо	Відомо	Відомо	Відомо	Відомо	Відомо	Відомо
41	Відомо	Відомо	Відомо	Відомо	Відомо	Відомо	Відомо	Відомо	Відомо
42	Відомо	Відомо	Відомо	Відомо	Відомо	Відомо	Відомо	Відомо	Відомо
43	Відомо	Відомо	Відомо	Відомо	Відомо	Відомо	Відомо	Відомо	Відомо
44	Відомо	Відомо	Відомо	Відомо	Відомо	Відомо	Відомо	Відомо	Відомо
45	Відомо	Відомо	Відомо	Відомо	Відомо	Відомо	Відомо	Відомо	Відомо
46	Відомо	Відомо	Відомо	Відомо	Відомо	Відомо	Відомо	Відомо	Відомо
47	Відомо	Відомо	Відомо	Відомо	Відомо	Відомо	Відомо	Відомо	Відомо
48	Відомо	Відомо	Відомо	Відомо	Відомо	Відомо	Відомо	Відомо	Відомо
49	Відомо	Відомо	Відомо	Відомо	Відомо	Відомо	Відомо	Відомо	Відомо
50	Відомо	Відомо	Відомо	Відомо	Відомо	Відомо	Відомо	Відомо	Відомо
51	Відомо	Відомо	Відомо	Відомо	Відомо	Відомо	Відомо	Відомо	Відомо
52	Відомо	Відомо	Відомо	Відомо	Відомо	Відомо	Відомо	Відомо	Відомо
53	Відомо	Відомо	Відомо	Відомо	Відомо	Відомо	Відомо	Відомо	Відомо
54	Відомо	Відомо	Відомо	Відомо	Відомо	Відомо	Відомо	Відомо	Відомо
55	Відомо	Відомо	Відомо	Відомо	Відомо	Відомо	Відомо	Відомо	Відомо
56	Відомо	Відомо	Відомо	Відомо	Відомо	Відомо	Відомо	Відомо	Відомо
57	Відомо	Відомо	Відомо	Відомо	Відомо	Відомо	Відомо	Відомо	Відомо
58	Відомо	Відомо	Відомо	Відомо	Відомо	Відомо	Відомо	Відомо	Відомо
59	Відомо	Відомо	Відомо	Відомо	Відомо	Відомо	Відомо	Відомо	Відомо
60	Відомо	Відомо	Відомо	Відомо	Відомо	Відомо	Відомо	Відомо	Відомо
61	Відомо	Відомо	Відомо	Відомо	Відомо	Відомо	Відомо	Відомо	Відомо
62	Відомо	Відомо	Відомо	Відомо	Відомо	Відомо	Відомо	Відомо	Відомо
63	Відомо	Відомо	Відомо	Відомо	Відомо	Відомо	Відомо	Відомо	Відомо
64	Відомо	Відомо	Відомо	Відомо	Відомо	Відомо	Відомо	Відомо	Відомо
65	Відомо	Відомо	Відомо	Відомо	Відомо	Відомо	Відомо	Відомо	Відомо
66	Відомо	Відомо	Відомо	Відомо	Відомо	Відомо	Відомо	Відомо	Відомо
67	Відомо	Відомо	Відомо	Відомо	Відомо	Відомо	Відомо	Відомо	Відомо
68	Відомо	Відомо	Відомо	Відомо	Відомо	Відомо	Відомо	Відомо	Відомо
69	Відомо	Відомо	Відомо	Відомо	Відомо	Відомо	Відомо	Відомо	Відомо
70	Відомо	Відомо	Відомо	Відомо	Відомо	Відомо	Відомо	Відомо	Відомо
71	Відомо	Відомо	Відомо	Відомо	Відомо	Відомо	Відомо	Відомо	Відомо
72	Відомо	Відомо	Відомо	Відомо	Відомо	Відомо	Відомо	Відомо	Відомо
73	Відомо	Відомо	Відомо	Відомо	Відомо	Відомо	Відомо	Відомо	Відомо
74	Відомо	Відомо	Відомо	Відомо	Відомо	Відомо	Відомо	Відомо	Відомо
75	Відомо	Відомо	Відомо	Відомо	Відомо	Відомо	Відомо	Відомо	Відомо
76	Відомо	Відомо	Відомо	Відомо	Відомо	Відомо	Відомо	Відомо	Відомо
77	Відомо	Відомо	Відомо	Відомо	Відомо	Відомо	Відомо	Відомо	Відомо
78	Відомо	Відомо	Відомо	Відомо	Відомо	Відомо	Відомо	Відомо	Відомо
79	Відомо	Відомо	Відомо	Відомо	Відомо	Відомо	Відомо	Відомо	Відомо
80	Відомо	Відомо	Відомо	Відомо	Відомо	Відомо	Відомо	Відомо	Відомо
81	Відомо	Відомо	Відомо	Відомо	Відомо	Відомо	Відомо	Відомо	Відомо
82	Відомо	Відомо	Відомо	Відомо	Відомо	Відомо	Відомо	Відомо	Відомо
83	Відомо	Відомо	Відомо	Відомо	Відомо	Відомо	Відомо	Відомо	Відомо
84	Відомо	Відомо	Відомо	Відомо	Відомо	Відомо	Відомо	Відомо	Відомо
85	Відомо	Відомо	Відомо	Відомо	Відомо	Відомо	Відомо	Відомо	Відомо
86	Відомо	Відомо	Відомо	Відомо	Відомо	Відомо	Відомо	Відомо	Відомо
87	Відомо	Відомо	Відомо	Відомо	Відомо	Відомо	Відомо	Відомо	Відомо
88	Відомо	Відомо	Відомо	Відомо	Відомо	Відомо	Відомо	Відомо	Відомо
89	Відомо	Відомо	Відомо	Відомо	Відомо	Відомо	Відомо	Відомо	Відомо
90	Відомо	Відомо	Відомо	Відомо	Відомо	Відомо	Відомо	Відомо	Відомо
91	Відомо	Відомо	Відомо	Відомо	Відомо	Відомо	Відомо	Відомо	Відомо
92	Відомо	Відомо	Відомо	Відомо	Відомо	Відомо	Відомо	Відомо	Відомо
93	Відомо	Відомо	Відомо	Відомо	Відомо	Відомо	Відомо	Відомо	Відомо
94	Відомо	Відомо	Відомо	Відомо	Відомо	Відомо	Відомо	Відомо	Відомо
95	Відомо	Відомо	Відомо	Відомо	Відомо	Відомо	Відомо	Відомо	Відомо
96	Відомо	Відомо	Відомо	Відомо	Відомо	Відомо	Відомо	Відомо	Відомо
97	Відомо	Відомо	Відомо	Відомо	Відомо	Відомо	Відомо	Відомо	Відомо
98	Відомо	Відомо	Відомо	Відомо	Відомо	Відомо	Відомо	Відомо	Відомо
99	Відомо	Відомо							