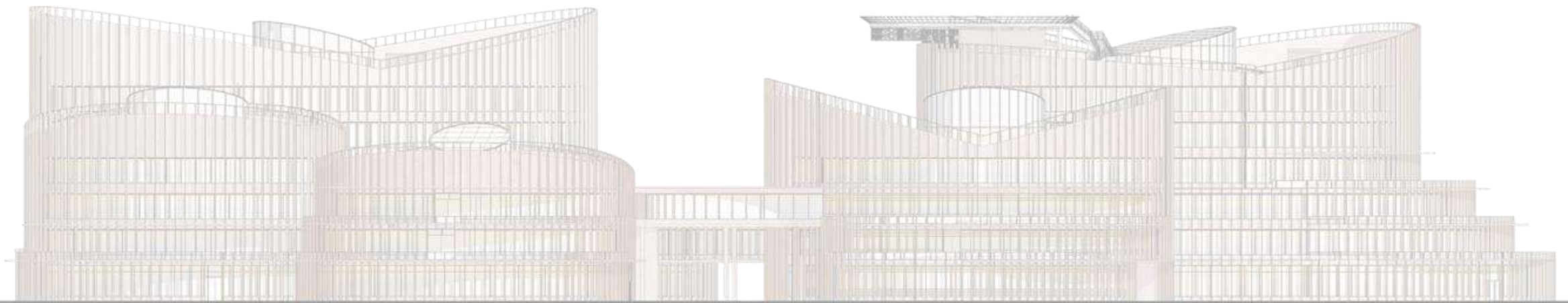


Київський національний університет будівництва і архітектури
Кафедра дизайну архітектурного середовища

АТЕСТАЦІЙНА РОБОТА НА ЗДОБУТТЯ ОСВІТНЬОГО СТУПЕНЯ МАГІСТР

На тему:

**«Типологічні особливості архітектурно-розпланувальної організації сучасних
медичних комплексів (На прикладі медичного комплексу в Києві)»**



Здобувач: Масловець Альона Олексіївна

Науковий керівник: доктор арх., проф. Булах Ірина Валеріївна

Київ 2023

1 **Актуальність теми.** В Україні проходить реформа медичної системи тому є логічним і дослідження особливостей формування медичних комплексів, які зможуть забезпечити якісне надання допомоги. Зважаючи на воєнні дії на території України, багато медичних закладів постраждали, більшість не підлягає відновленню. Тому доцільно будувати нові лікарня, спроектовані з урахуванням сучасних вимог.

2 **Мета дослідження.** Дослідити та визначити типологічні особливості архітектурно-розпланувальної організації сучасних медичних комплексів.

3 **Об'єкт дослідження.** Об'єктом дослідження виступає медичний комплекс.

4 **Предмет дослідження.** Предметом дослідження є архітектурно-планувальна організація медичних комплексів.

5 **Задачі дослідження:**

- дослідити теорію питання за літературними джерелами;
- опрацювати вітчизняний та світовий досвід і визначити сучасні; прийоми архітектурно - розпланувальних рішень медичних комплексів.
- здійснити дослідження тенденцій, закономірностей та напрямок розвитку сучасних медичних закладів;
- визначити передумови формування, що впливають на архітектурно - розпланувальні рішення медичних комплексів;
- узагальнити практичний досвід в області лікувальних закладів і зокрема досвід будівництва медичних комплексів;
- визначити сучасні прийоми до формотворення засобів архітектури медичних закладів;

6 **Наукова новизна одержаних результатів:**

- Запропоновано архітектурно-розпланувальні прийоми медичних комплексів.
- Розроблено ідеалістичну концепцію формування медичного комплексу.
- Поглиблено встановлення зв'язків між різними медичними блоками.
- Удосконалено вирішення проблеми психофізичного комфорту пацієнтів та персоналу.
- Надано рекомендації щодо функціонально-планувальних рішень медичних комплексів з урахуванням сучасних вимог.

АПРОБАЦІЯ РЕЗУЛЬТАТІВ ДОСЛІДЖЕННЯ



Міжнародна науково-практична конференція молодих вчених «Буд-майстер-клас-2021»



Переможець I туру всеукраїнського конкурсу студентських наукових робіт з галузей знань і спеціальностей у 2021/2022 н.р. спеціальність «Архітектура та містобудування»



Науково-практична конференція «Теорія і практика формування і розвитку дизайну архітектурного середовища: проблеми сталого розвитку архітектурного і міського середовища» (27 квітня 2022 р.)



«17й Латвійський пленер архітектурних шкіл відновленню у війні постраждалих населених пунктів України»



Диплом II ступеню за перемогу в конкурсі «Концепція відновлення зруйнованої садибної забудови за участю майбутніх мешканців»



Науково-практична конференції «Теорія і практика формування і розвитку дизайну архітектурного середовища: проблеми відновлення архітектурного і міського середовища в Україні» (18 квітня 2023 р.)



VII Міжнародна науково-практична конференція «Архітектура історичного Києва. Архітектура та Дизайн – відновлення країни»



Участь в благодійному проєкті в Національній дитячій спеціалізованій лікарні «ОХМАТДИТ», в 2019-2020 роках, під керівництвом Булах І.В.

Участь у науково-практичних конференцій

СТРУКТУРА АТЕСТАЦІЙНОЇ РОБОТИ

РОЗДІЛ 1. АНАЛІЗ СУЧАСНОГО ДОСВІДУ ПРОЕКТУВАННЯ МЕДИЧНИХ ЗАКЛАДІВ У СВІТІ.

- 1.1. Аналіз науково-теоретичних досліджень щодо формування та розвитку медичних закладів
- 1.2. Історія виникнення та розвитку архітектури медичних закладів
- 1.3. Сучасний закордонний та вітчизняний досвід проектування та будівництва медичних комплексів

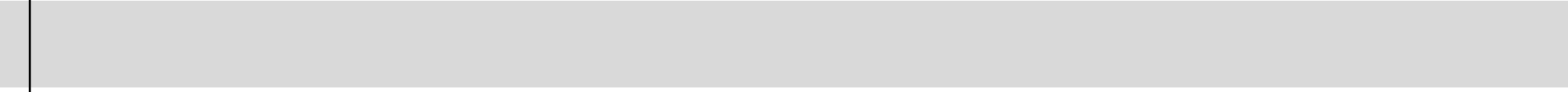
РОЗДІЛ 2. ОСОБЛИВОСТІ ПРОЕКТУВАННЯ МЕДИЧНИХ ЗАКЛАДІВ УКРАЇНИ.

- 2.1. Класифікація медичних закладів.
- 2.2. Типологічні особливості сучасних медичних закладів.
- 2.3. Рішення благоустрою медичних закладів.

РОЗДІЛ 3. ОСОБЛИВОСТІ АРХІТЕКТУРНО-РОЗПЛАНУВАЛЬНОЇ ОРГАНІЗАЦІЇ СУЧАСНИХ МЕДИЧНИХ КОМПЛЕКСІВ.

- 3.1. Містобудівні умови розміщення медичних комплексів.
- 3.2. Прийоми архітектурно-планувальної організації сучасних медичних комплексів.
- 3.3. Особливості організації благоустрою та інтер'єрів сучасних медичних комплексів.

РОЗДІЛ 4. ЦИВІЛЬНИЙ ЗАХИСТ



**РОЗДІЛ 1. АНАЛІЗ СУЧАСНОГО ДОСВІДУ
ПРОЕКТУВАННЯ МЕДИЧНИХ ЗАКЛАДІВ У СВІТІ.**



РОЗДІЛ 1. АНАЛІЗ СУЧАСНОГО ДОСВІДУ ПРОЕКТУВАННЯ МЕДИЧНИХ ЗАКЛАДІВ У СВІТІ.

1.1. АНАЛІЗ НАУКОВО-ТЕОРЕТИЧНИХ ДОСЛІДЖЕНЬ ЩОДО ФОРМУВАННЯ ТА РОЗВИТКУ МЕДИЧНИХ ЗАКЛАДІВ

Підгірняк К.Ю.
«Архітектурно-планувальна організація міських поліклінік (на прикладі м. Києва)» 1996р.
Чинники, що сприяють розвитку систем поліклінічного обслуговування у великих містах:

- диференціація надання спеціалізованих і високоспеціалізованих медичних послуг
- інтеграція етапів поліклінічного обслуговування з елементами генерального планування міста
- забезпечення нормативного радіусу доступності

Мартиненко, А. А.
«Больницы за рубежом: вопросы планировки и нормирования больничных зданий» 1960р.
Лікарні соціально спрямованого типу:

- малий та середній стаціонар із діагностичною функцією та амбулаторією
- медичний центр на базі університетської клініки
- центри здоров'я з діагностичним відділенням, лабораторією та оглядовими кабінетами

Аллен, Р. У.
«Больницы за рубежом: вопросы планировки и нормирования больничных зданий» 1978р.
Методологічні вказівки, щодо проектування лікувальних закладів, з урахуванням гнучкості планування.

Схеми лікарень та кімнат пацієнтів

Уилер, Е.Т.
«Проектирование лікарень» 1972р.
Рекомендації щодо проектування лікарень, можливостей розвитку в будівель та розмежування потоків пацієнтів, персоналу та відвідувачів.

Схеми пересування на території лікарні та майбутнього розширення

Дисертації
Дисертації останніх років за темою дослідження:

- 2000 Дисертація Русін В.В.: «Формування мережі і типів лікувально-профілактичних закладів в сучасних соціальних умовах великого міста (на прикладі м. Полтави)»
- 2015 Дисертація Целуйкіна О.В.: «Особливості формування архітектури медичних закладів (на прикладі міста харкова)»
- 2021 Дисертація Красильников О.В.: «Принципы развития архитектурной типологии медичних закладів в университетах України»
- 2021 Дисертація Булах І.В.: «Містобудівні основи територіально-просторового розвитку системи дитячих лікувальних комплексів»

1.2. ІСТОРІЯ ВИНИКНЕННЯ ТА РОЗВИТКУ АРХІТЕКТУРИ МЕДИЧНИХ ЗАКЛАДІВ

30-ті роки XX ст.
Павільйона система забудови

Основні відділення та групи лікарняних комплексів розміщувалися в окремих будинках висотою в один-три поверхи.

Харківська окопська лікарня в Помірках. Генплан 1930, арх. П. Фролов, Т. Агапов.

50-ті роки XX ст.
Централізована система забудови

Всі відділення перебувають у одному блоці і з'єднуються між собою переходами.

Київський міський пологовий будинок №6, м. Київ, Україна

50-ті роки XX ст.
Змішана система забудови

Стаціонар та поліклініка розташовані в одному будинку) знижується вартість будівництва порівняно з павільйонною системою.

Київська міська клінічна лікарня №8, м. Київ, Україна

Не типові проекти - 1980-ті роки

Стаціонар та поліклініка розташовані в одному будинку) знижується вартість будівництва порівняно з павільйонною системою.

Початковий вигляд Лікарні вчених НАН України (1983р.), м. Київ, Україна

Сучасні проекти України

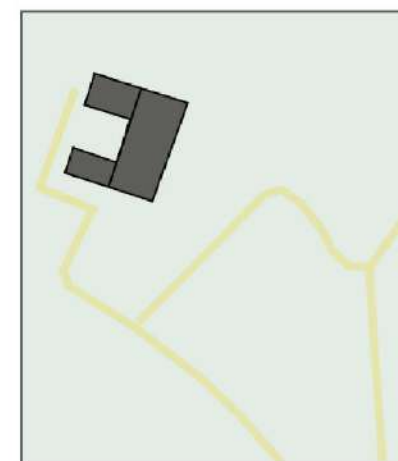
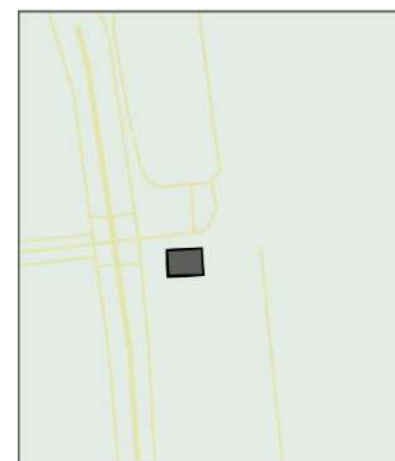
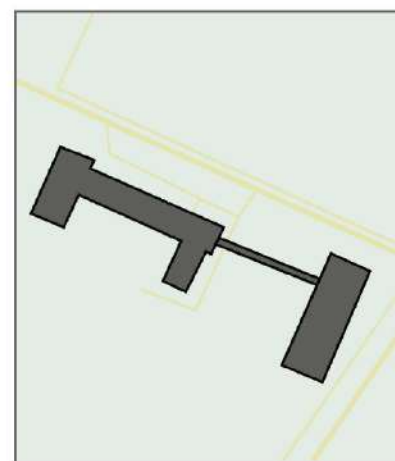
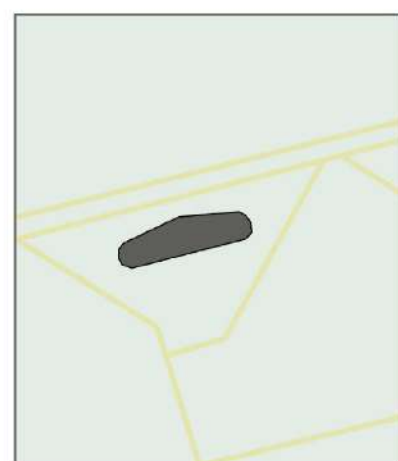
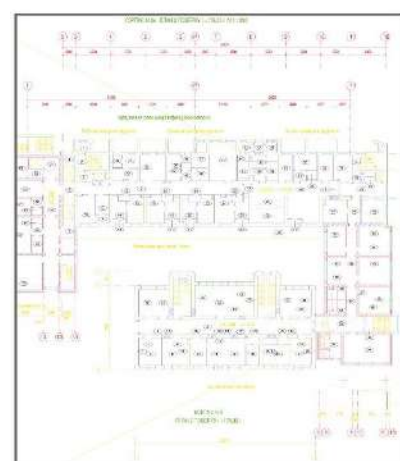
НДСЛ «Охматдит» – багатопрофільний діагностично-лікувальний заклад, який надає спеціалізовану висококваліфіковану медичну допомогу дитячому населенню України.

Національна спеціалізована дитяча лікарня «ОХМАДИТ», м. Київ, Україна

1.3. СУЧАСНИЙ ДОСВІД ПРОЕКТУВАННЯ ТА БУДІВНИЦТВА МЕДИЧНИХ ЗАКЛАДІВ

	Загальний вигляд	План	Характеристика	Загальний вигляд	План	Характеристика	
Іспанія Чітка схема пересування			<p>Університетська лікарня Сан-Жоан де Реус / Corea & Moran Arquitectura , Pich-Aguilera Architects / Рік:2009</p> <p>Громадські, технічні та медичні функції лікарні пов'язані між собою та мають чітку ієрархію, завдяки чому мають чітку схему, що дозволяє уникнути перешкод при пересуванні</p>	Іран Психологічний комфорт			<p>Медико-оздоровчий центр Парс / Архітектори: LIDA ALMASSIAN / SHAHIN HEIDARI / Рік: 2019</p> <p>Невеликий перепад рель'єфу дозволяє використовувати лише один поверх під землею для забезпечення освітленості використовуються внутрішні двори, з зеленими насадженнями, що надають психологічний комфорт.</p>
Китай Чітка схема пересування			<p>Нанкінський державний медичний центр / бюро Lemanarc SA / Рік : 2016</p> <p>Основна медична зона складається з трьох головних будівель: корпус інфекційних хвороб, туберкульозний корпус та загальна, неінфекційна лікарня.</p>	США Психологічний комфорт			<p>New Hospital Tower Rush University / бюро Perkins + Will / Рік: 2012</p> <p>Використання ряду атриумів, що поглиблюються на декілька поверхів, а також зелені насадження в них, що дозволяє не втрачати з'язок люди з природою.</p>
Франція Психологічний комфорт			<p>Центр Госпітальєра Марн-ла-Валле / бюро Брюне Соньє / Рік : 2012</p> <p>Лікарня розташована на рівнинних полях, має компактний форму та цілісний об'єм, що вміщує усі медичні блоки. При такому плануванні достатня освітленість, інсоляція та психологічний комфорт досягаються завдяки наявності внутрішніх дворів, що пронизують усю площу лікарні.</p>	Фінляндія Театралізація процесів			<p>Лікарня Hospital Nova / Бюро: JKMM Architects / Рік: 2020</p> <p>Метою було спроектувати лікарню наступного покоління. Це «Гаряча лікарня» (операції та спеціалізована допомога), «Готель» (палати), «Торговий центр охорони здоров'я» (амбулаторне лікування) і «Фабрика» (допоміжні функції).</p>
Еквадор Гучний простір			<p>Лікарня Манта / Бюро: PMMT / Рік: 2018</p> <p>Лікарня стала еталоном завдяки: мірам універсальної доступності, що робить її абсолютно інклюзивною; пінгнучістю, досягнута системою параметричного проектування; а також сейсмостійка конструкція та фасад.</p>	Португалія Чітка схема пересування			<p>Лікарня Амаранте / Бюро: IDOM / Рік: 2012</p> <p>Лікарня Амаранте розташована на ділянці з пологим рельєфом. Амбулаторія, на півночі, знаходиться на першому поверсі; відділення невідкладної допомоги, на захід, знаходиться на поверсі -1.</p>

1.3. СУЧАСНИЙ ВІТЧИЗНЯНИЙ ДОСВІД ПРОЕКТУВАННЯ ТА БУДІВНИЦТВА МЕДИЧНИХ ЗАКЛАДІВ



Реконструкція Київської міської клінічної лікарні №6 з розміщенням лікарні швидкої медичної допомоги «Правобережна»

Стаціонар та хірургія Медіком, Міжрегіональна Будівельна Компанія, Київ, 2021 р.

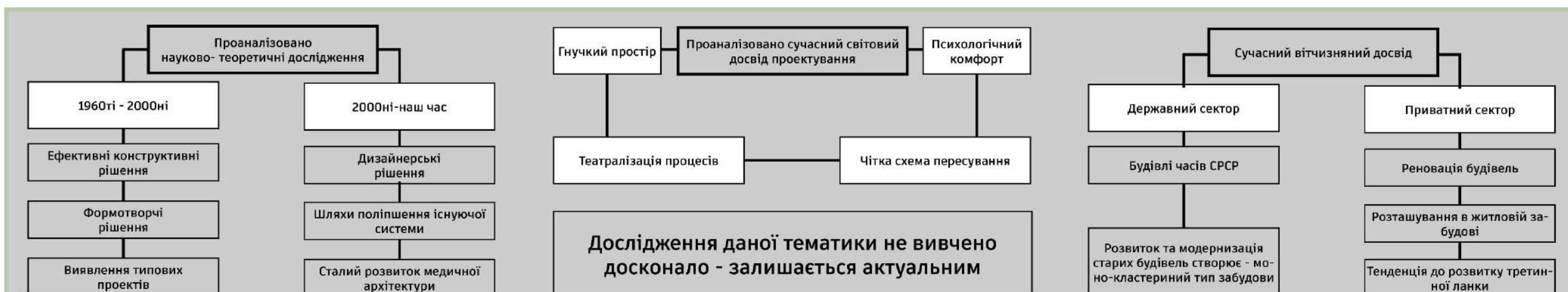
Клініка «Борис» за адресою м. Київ, просп. Миколи Бажана, 12а

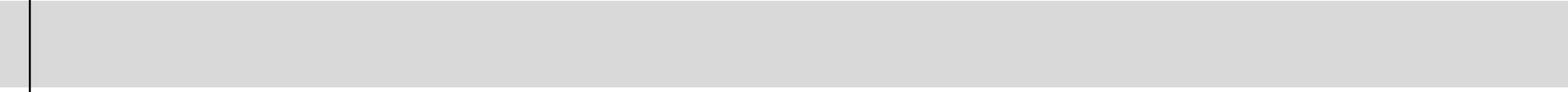
Інноваційного центру хірургії серця та судин "Добробут", архітектурне бюро АТММ, 2021 р.

Клініка "Добробут" на Святошино, архітектурне бюро Zochty, 2016 р.


Клініка "Оберіг", архітектурне бюро GHK project, 2021 р.

ВИСНОВКИ ДО I РОЗДІЛУ





РОЗДІЛ 2. ОСОБЛИВОСТІ ПРОЕКТУВАННЯ МЕДИЧНИХ ЗАКЛАДІВ УКРАЇНИ.

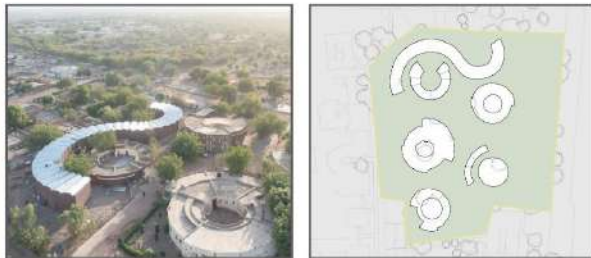
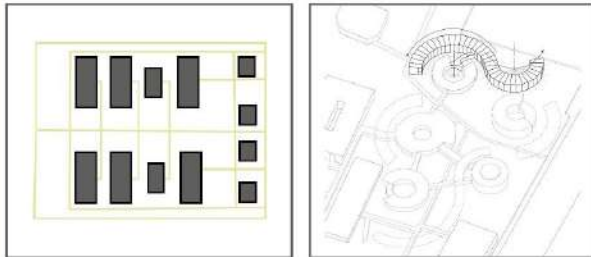


РОЗДІЛ 2. ОСОБЛИВОСТІ ПРОЕКТУВАННЯ МЕДИЧНИХ ЗАКЛАДІВ УКРАЇНИ.

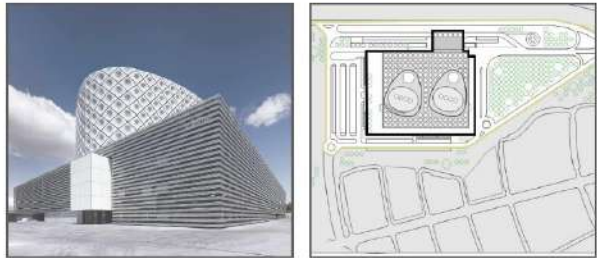
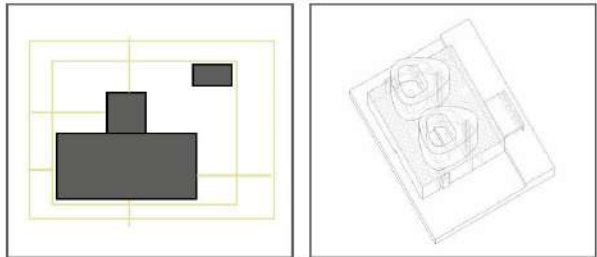
2.1. КЛАСИФІКАЦІЯ МЕДИЧНИХ ЗАКЛАДІВ.

За системою забудови

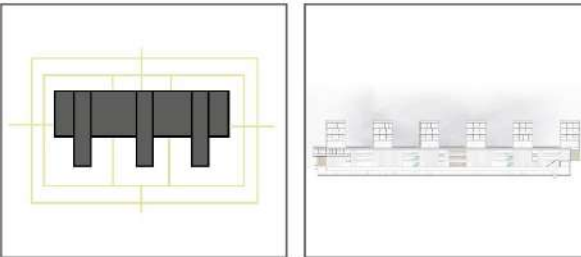
Павільйонна система забудови. Лікарня Тамбакунда, архітектурного бюро Manuel Herz Architects, 2021 року



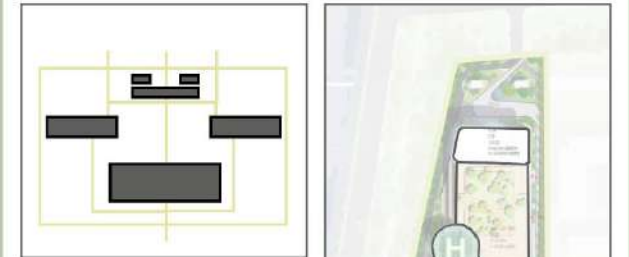
Централізована система забудови. Лікарня короля Хуана Карлоса, архітектурним бюро Rafael de La-Hoz, 2011 р



Блочна система забудови. Лікарня Nova, архітектурного бюро JKMM Architects, Фінляндія, 2020 р.

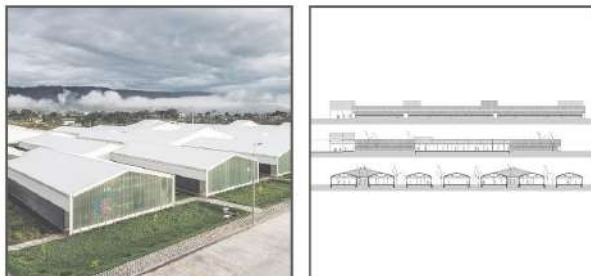


Змішана система забудови. Лікарня Хебей Хуа'Ао, архітектурного бюро WSP ARCHITECTS, Китай, 2021 р.

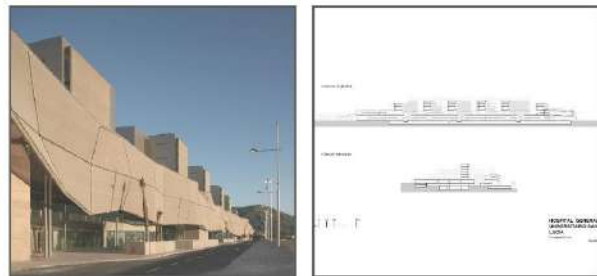


За поверховістю

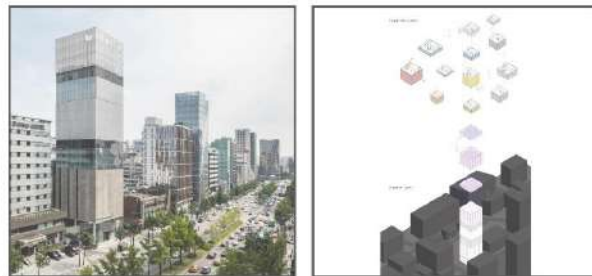
Малоповерховий тип. Лікарня в Пуїю, Еквадор, архітектурне бюро PMMT Arquitectes, 2012 р.



Багатоповерховий тип. Нова загальна лікарня університету Санта-Люсія, арх.бюро CASA sólo arquitectos, Іспанія, 2010 р.



Підвищеної поверховості. Нова загальна лікарня університету Санта-Люсія, арх. бюро CASA sólo arquitectos, Іспанія, 2010 р.



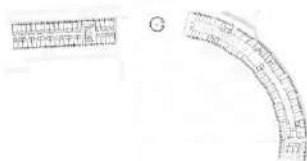
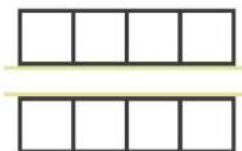
Комбінований тип. Окружна лікарня матері та дитини Шеньчжень Баоань, арх.бюро CAPOL, Китай, 2015 р.



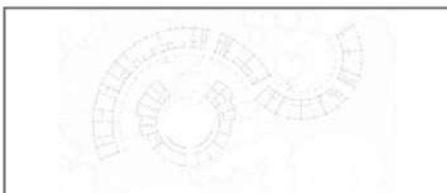
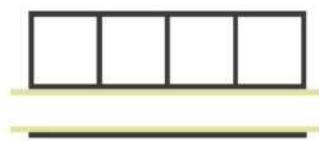
2.2. ТИПОЛОГІЧНІ ОСОБЛИВОСТІ СУЧАСНИХ МЕДИЧНИХ ЗАКЛАДІВ.

За типологічними схемами

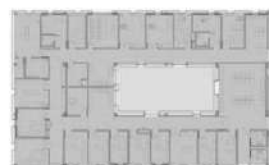
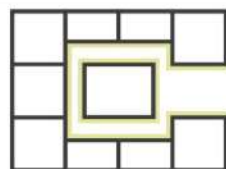
Коридорна схема. Клініка дитячої онкології Teletón, арх. бюро Sordo Madaleno Arquitectos, Мексика, в 2013 р.



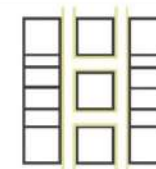
Галерейна схема. Лікарня Тамбаунда, архітектурного бюро Manuel Herz Architects, 2021 року



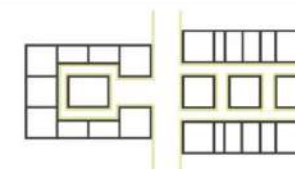
Анфіладно-кільцева схема. Лікарня Амаранте, архітектурного бюро АСХТ, Іспанія, 2021 р.



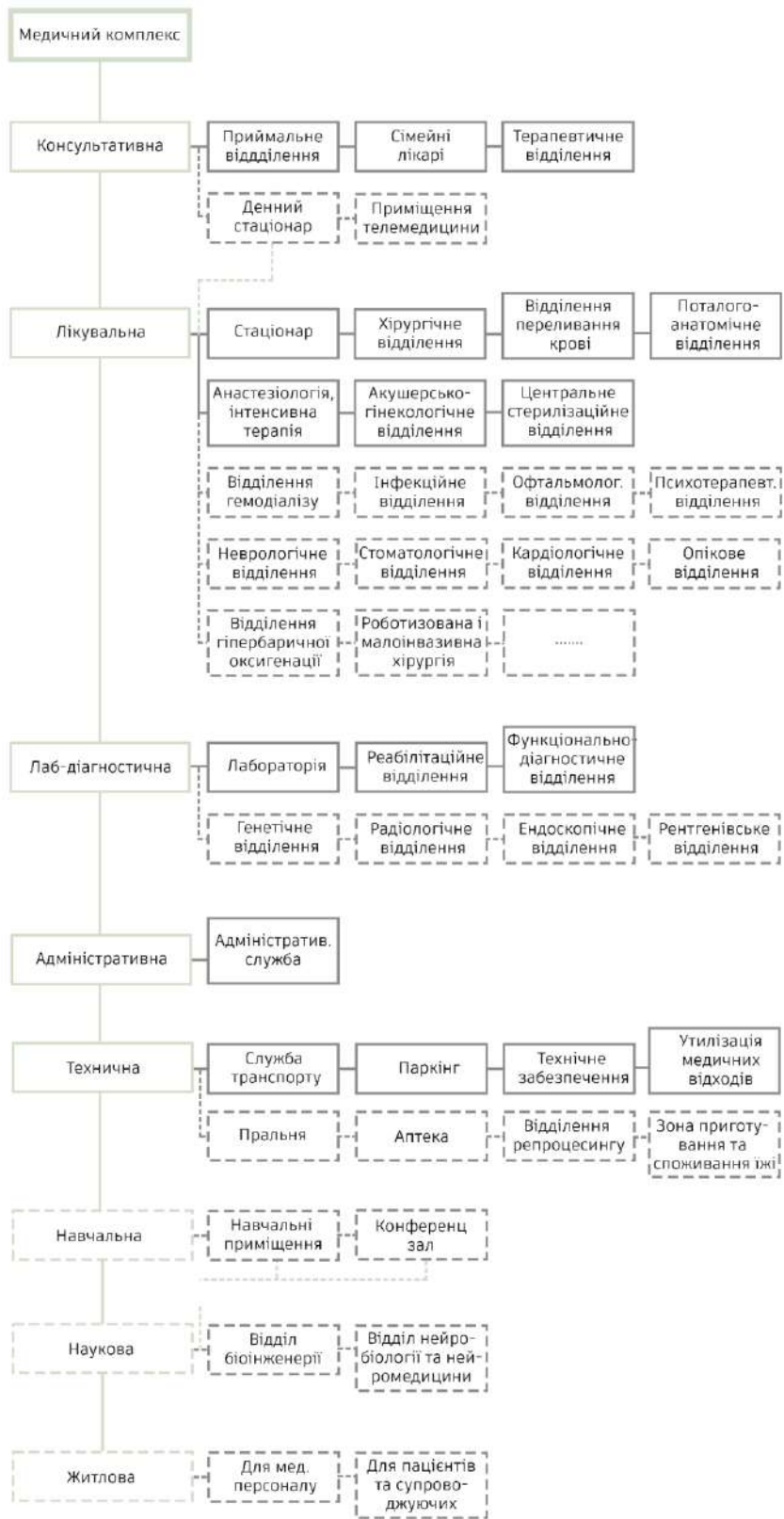
Коридорно-кільцева схема. Лікарня Сан-Рафаеле, архітектурного бюро Mario Cucinella Architects, Італія, 2021 р.



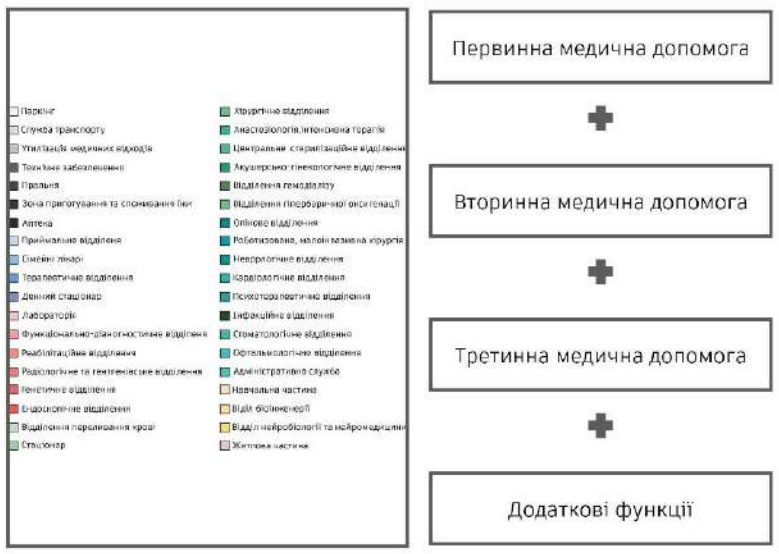
Змішана схема. Університетська лікарня в Танжері, архітектурного бюро Hajji & Elouali + Architecturestudio, Мароко, 2021 р.



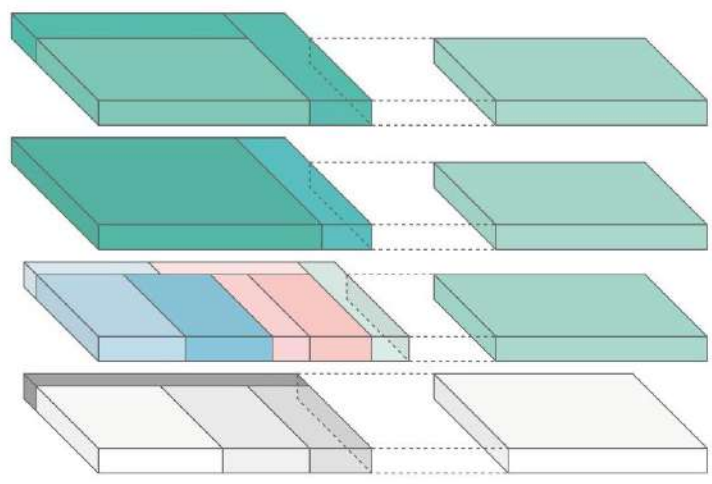
Таблиця складу медичного комплексу



Умовні позначення Медичний комплекс



Приклад поєднання компонентів медичного комплексу



Базова схема складу лікарні.

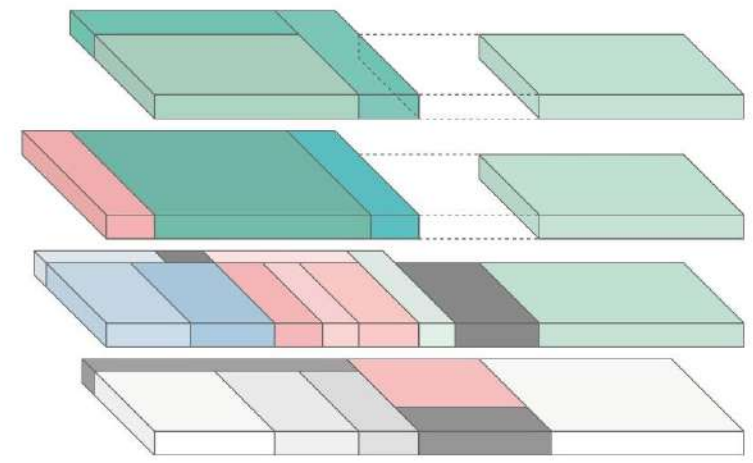


Схема складу лабораторно-діагностичного медичного комплексу

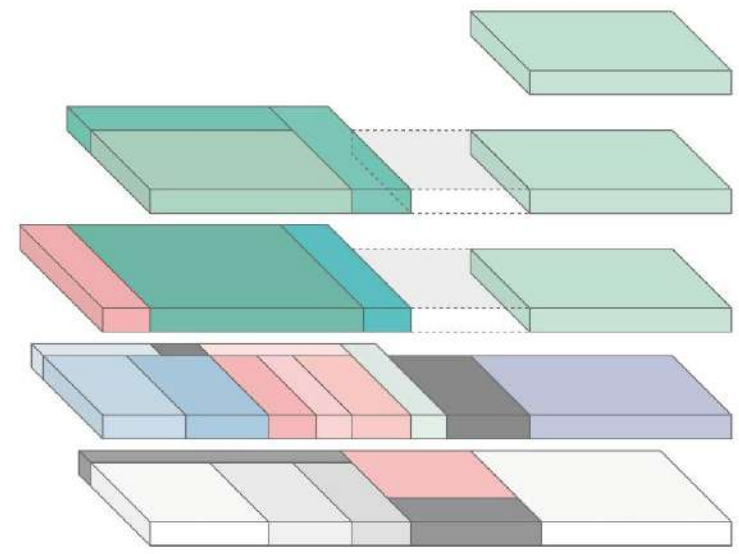


Схема складу лабораторно-діагностичного медичного комплексу з денним стаціонаром.

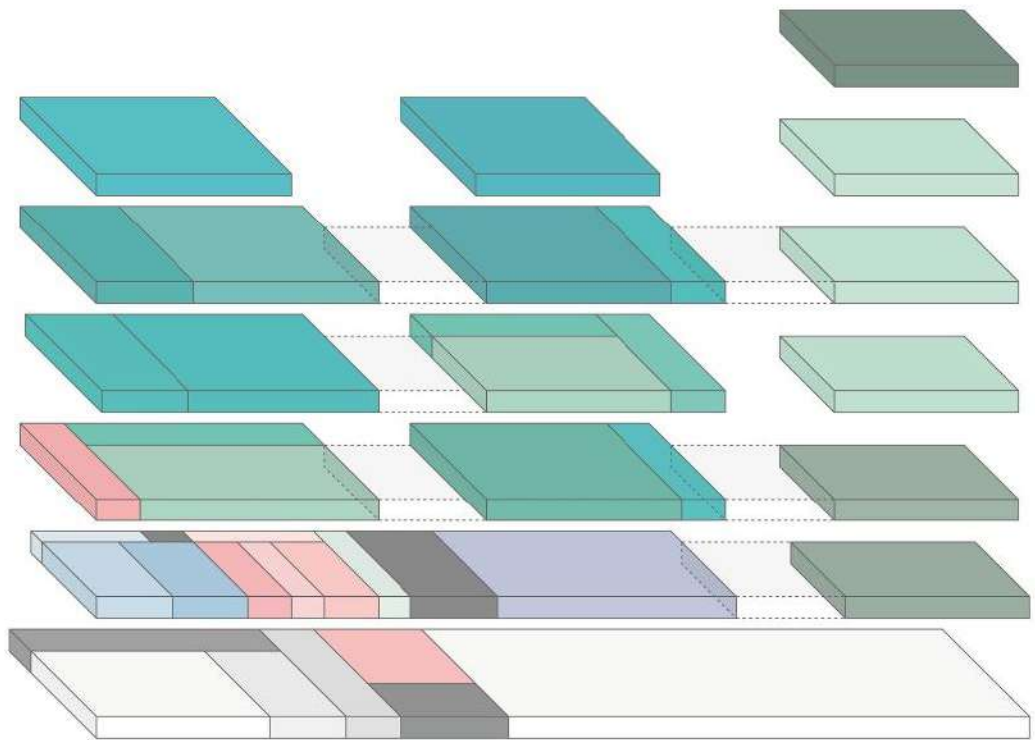


Схема складу лікувального медичного комплексу.

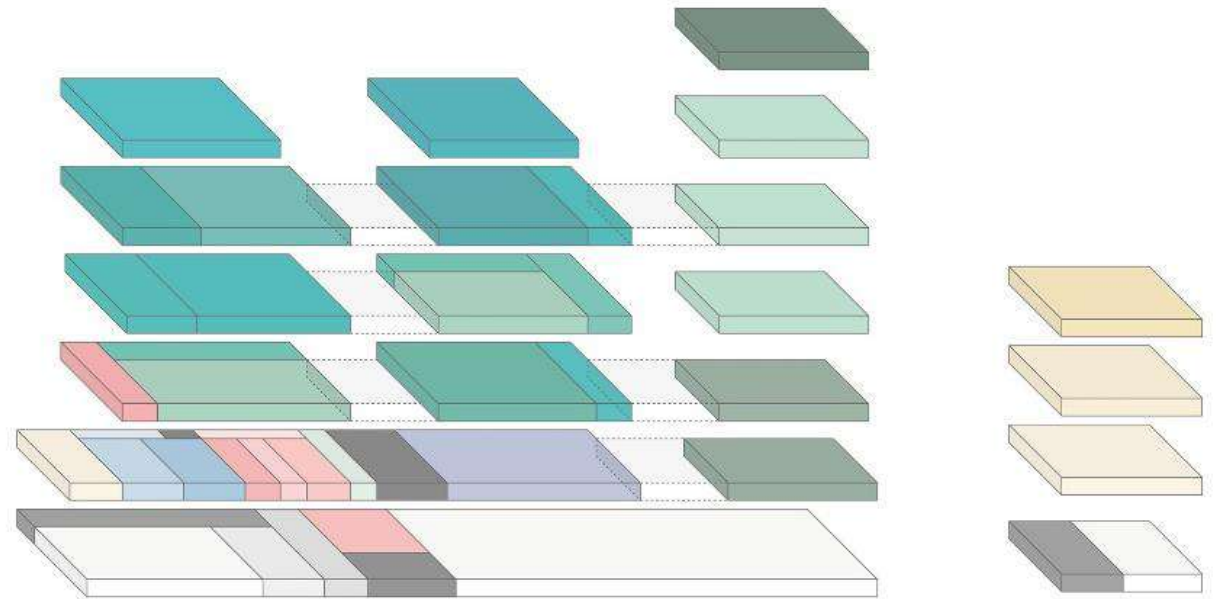


Схема складу лікувально-наукового медичного комплексу.

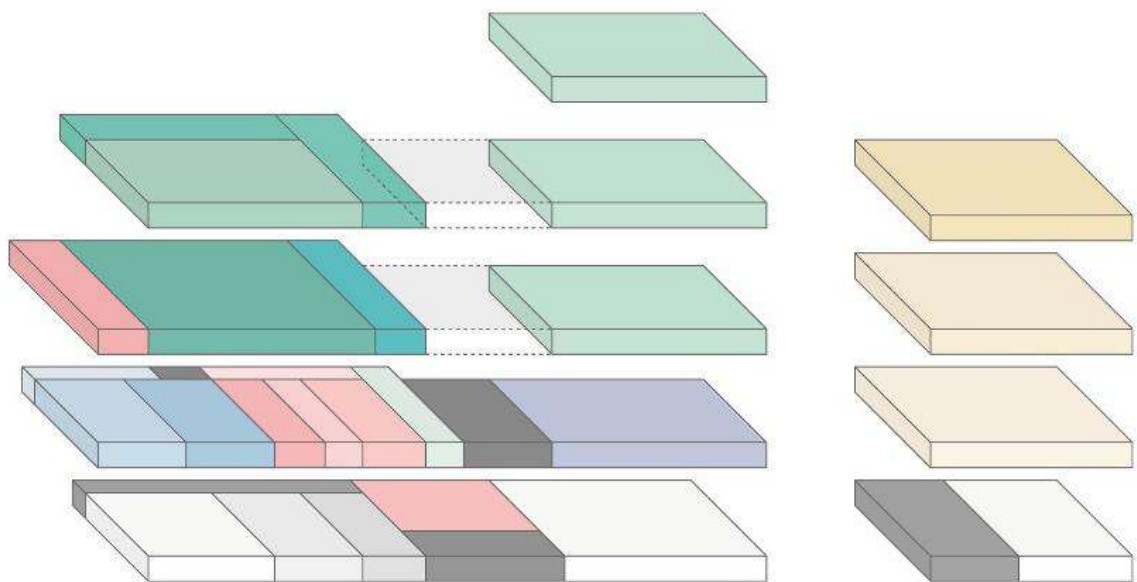


Схема складу лабораторно-діагностичного наукового медичного комплексу.

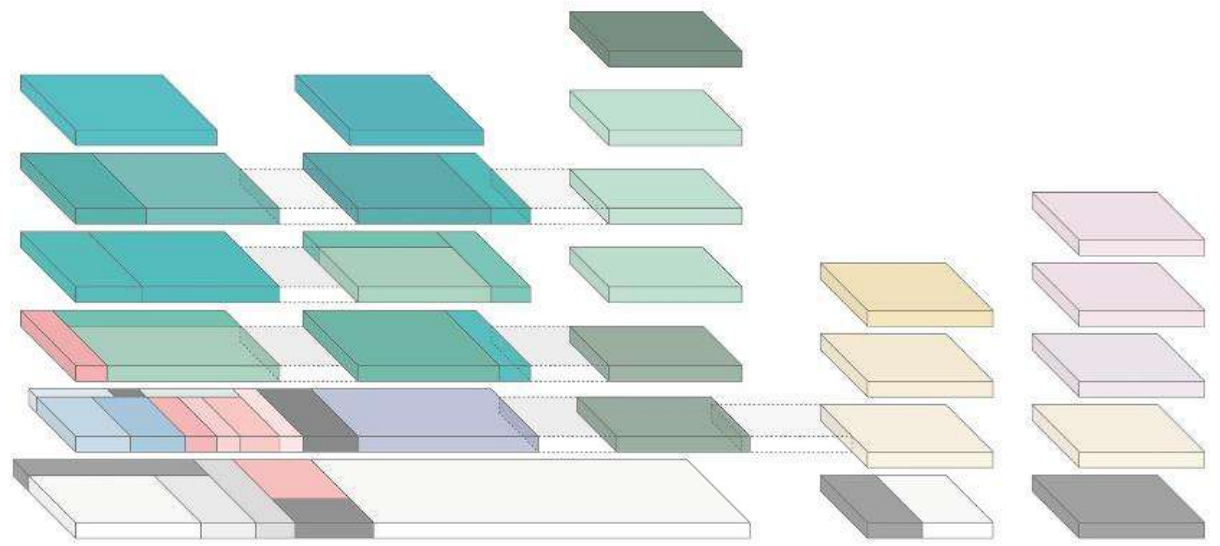
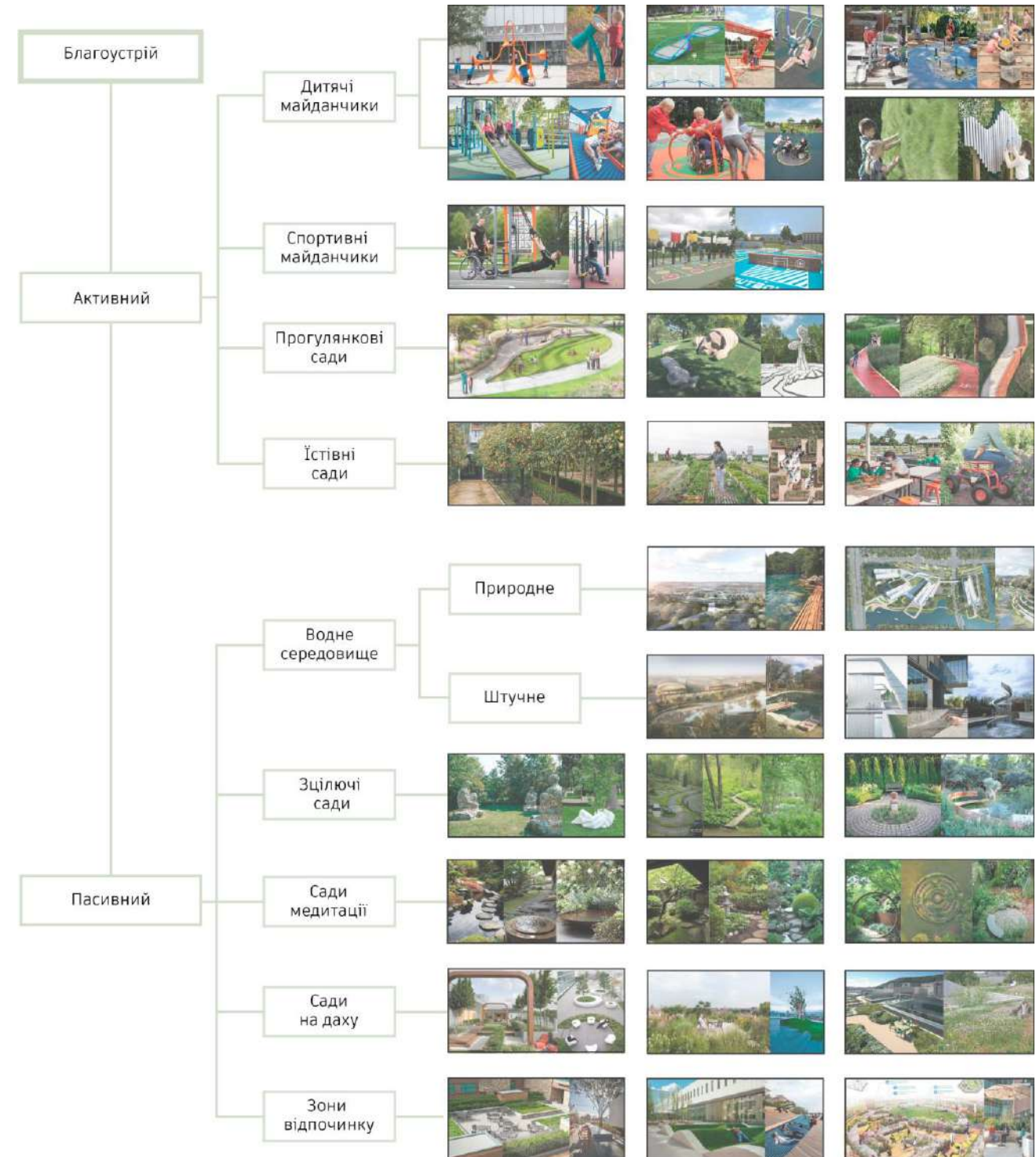
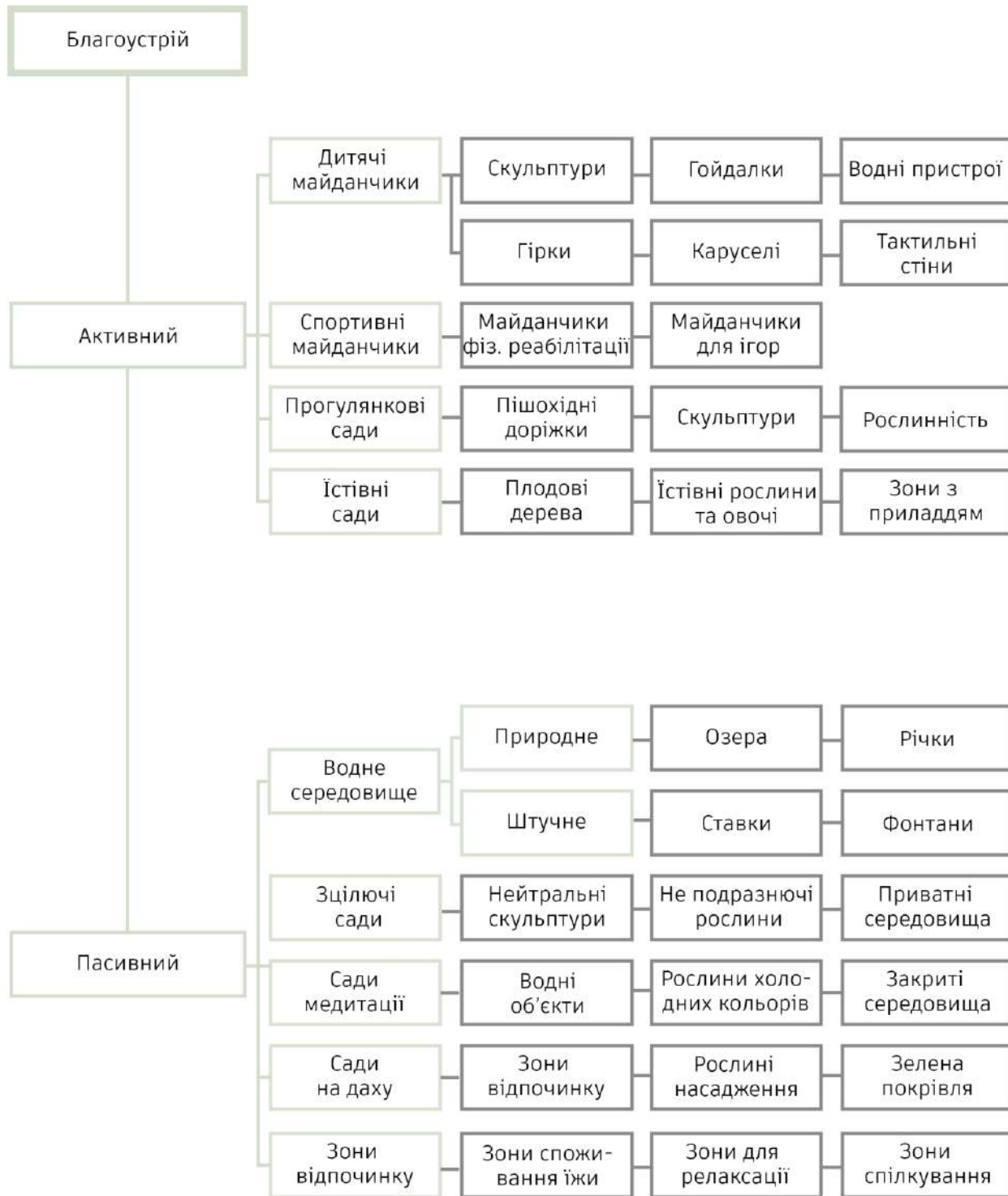


Схема складу загального медичного комплексу (аналог університетської лікарні).

2.3. РІШЕННЯ БЛАГОУСТРОЮ МЕДИЧНИХ ЗАКЛАДІВ.



Тенденції благоустрою медичних закладів

Інклюзивність

Вид на зелене середовище з лікарняного ліжка

Інтеграція природного середовища в будівлю

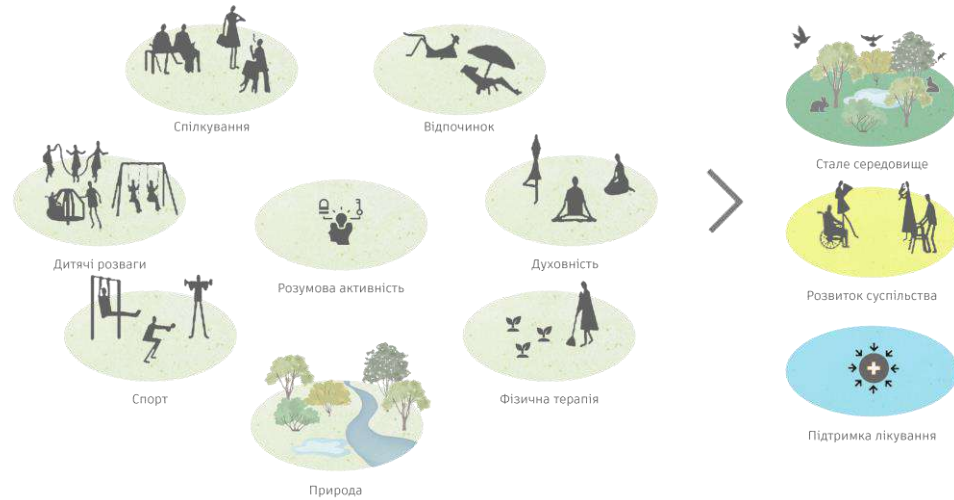
Благоустрій на «4 фасаді»

Створення закритих та відкритих середовищ

Терапевтичне середовище

Урахування потреб медичного персоналу

Використання особливостей ландшафту



Зцілюючі сади



Благоустрій лікарні Hengqin Health Gardens, арх. бюро LWK + PARTNERS, 2021 р., Китай

Сади медитицій



Благоустрій громадської лікарні півострова Монтерей, арх. бюро bfs, 2011 р., Каліфорнія

Сади на даху



Благоустрій дитячої лікарні Lady Cilento, архітектора Конрада Гаргетта, 2014 р., Австралія

Прогулянкові сади



Благоустрій лікарні Hengqin Health Gardens, арх. бюро LWK + PARTNERS, 2021 р., Китай

Освітлення



Благоустрій лікарні Маасстад, арх. бюро Stijlgroep Landscape and Urban Design, 2010 р., Нідерланди

Водне середовище



Благоустрій лікарні Hengqin Health Gardens, арх. бюро LWK + PARTNERS, 2021 р., Китай

Їстівні сади



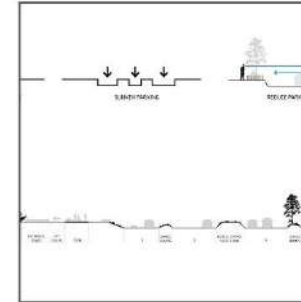
Благоустрій лікарні Hengqin Health Gardens, арх. бюро LWK + PARTNERS, 2021 р., Китай

Інтерактивні дитячі зони



Благоустрій дитячої лікарні Lady Cilento, архітектора Конрада Гаргетта, 2014 р., Австралія

Зони паркування



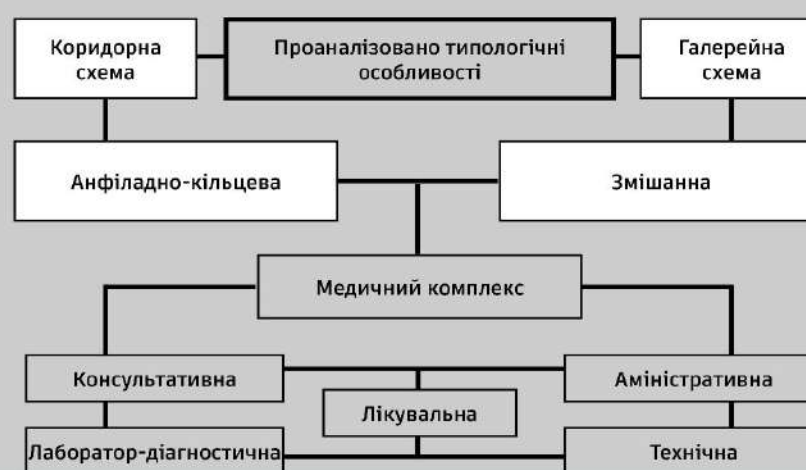
Благоустрій лікарні Нової Північної Зеландії, архітектурного бюро BIG, 2014 р., Нова Зеландія.

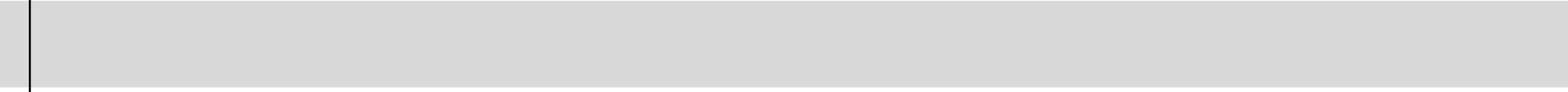
Дитячі майданчики




Дитячий майданчик за ініціативою Playground Gang, обладнання SteriTouch.

ВИСНОВКИ ДО II РОЗДІЛУ

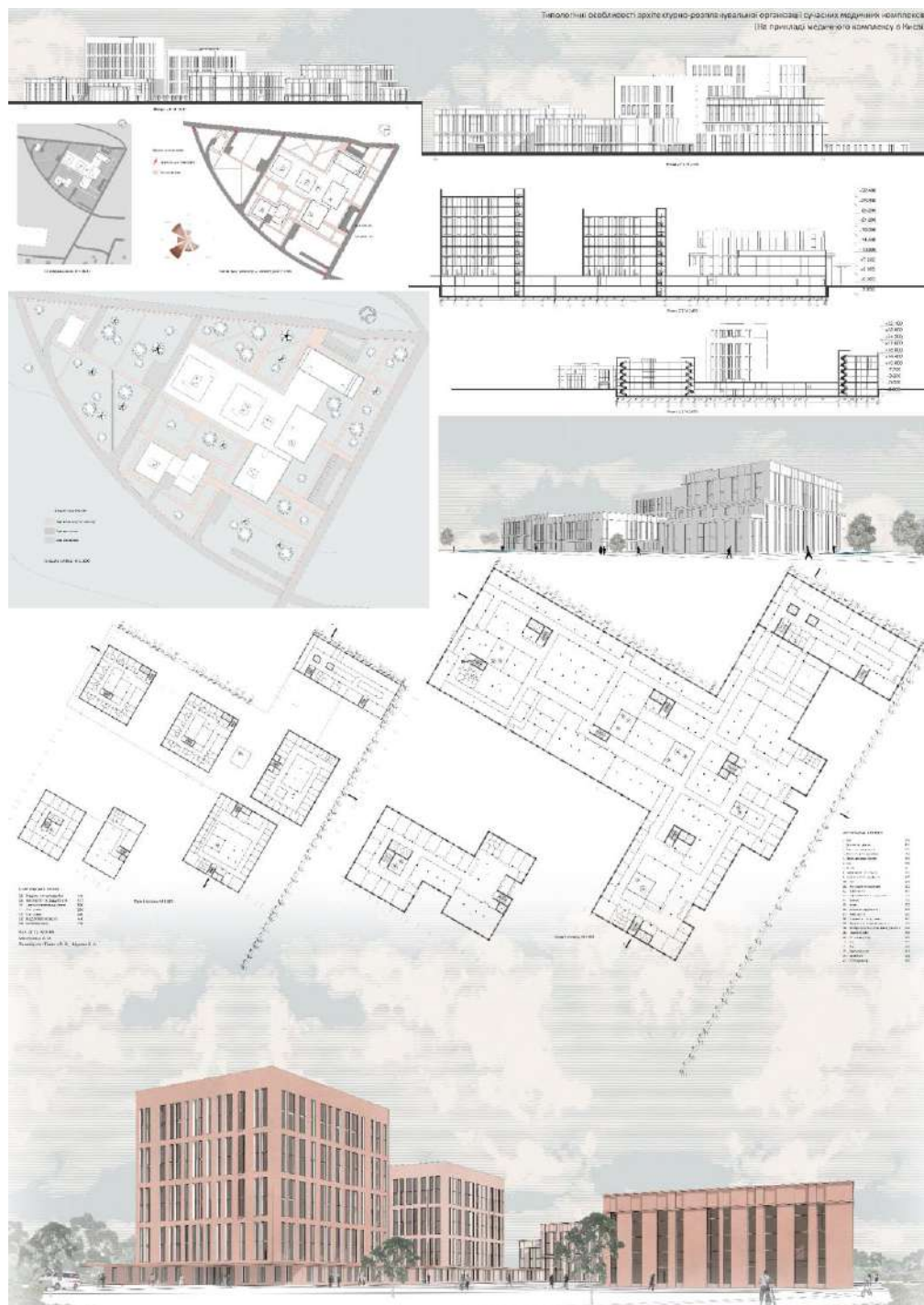




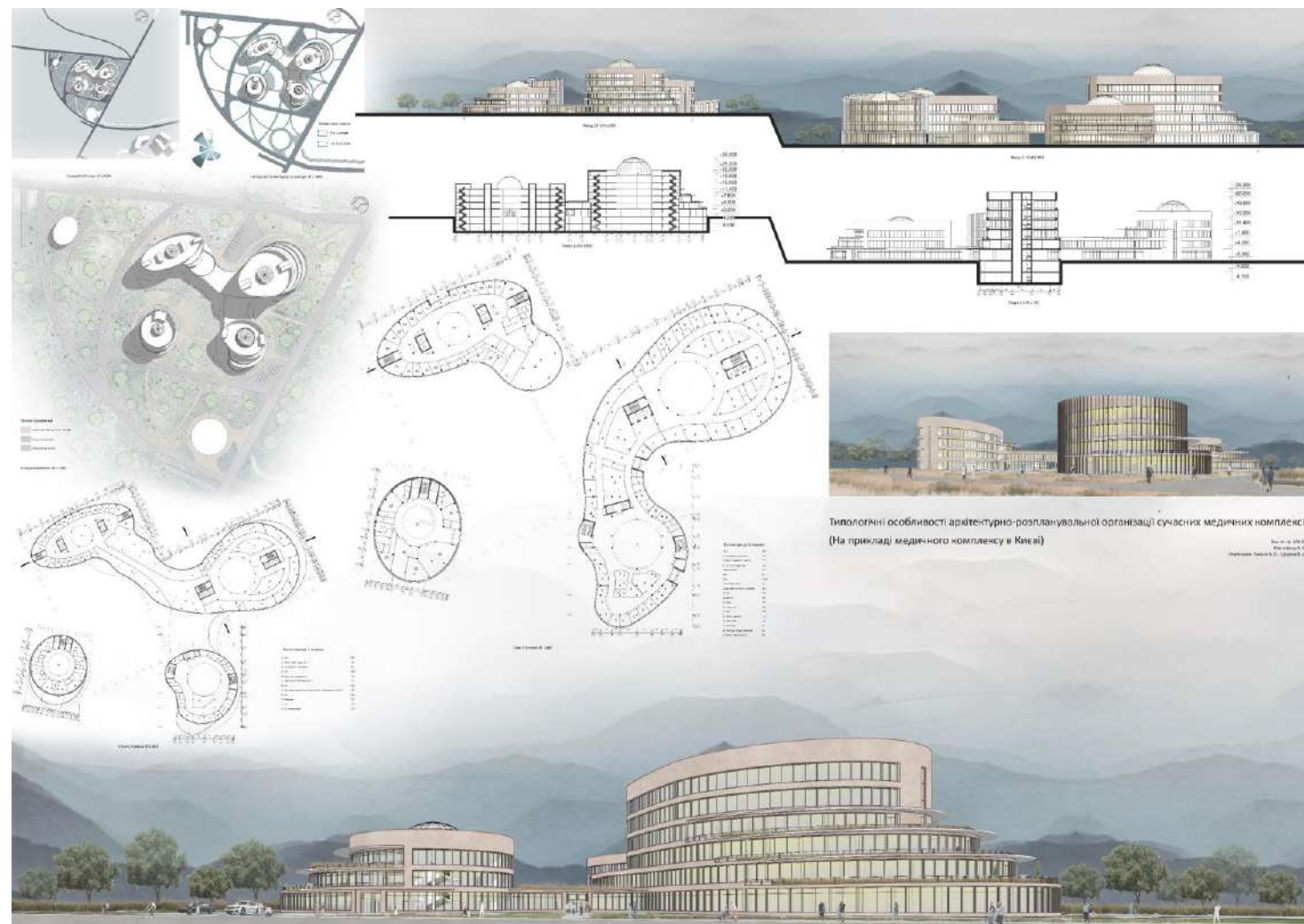
**РОЗДІЛ 3. ОСОБЛИВОСТІ АРХІТЕКТУРНО-
РОЗПЛАНУВАЛЬНОЇ ОРГАНІЗАЦІЇ СУЧАСНИХ
МЕДИЧНИХ КОМПЛЕКСІВ.**



ПРЕДПРОЕКТНІ ПОШУКИ



1 варіант медичного комплексу



2 варіант медичного комплексу

РОЗДІЛ 3. МІСТОБУДІВНІ УМОВИ РОЗМІЩЕННЯ МЕДИЧНИХ КОМПЛЕКСІВ.

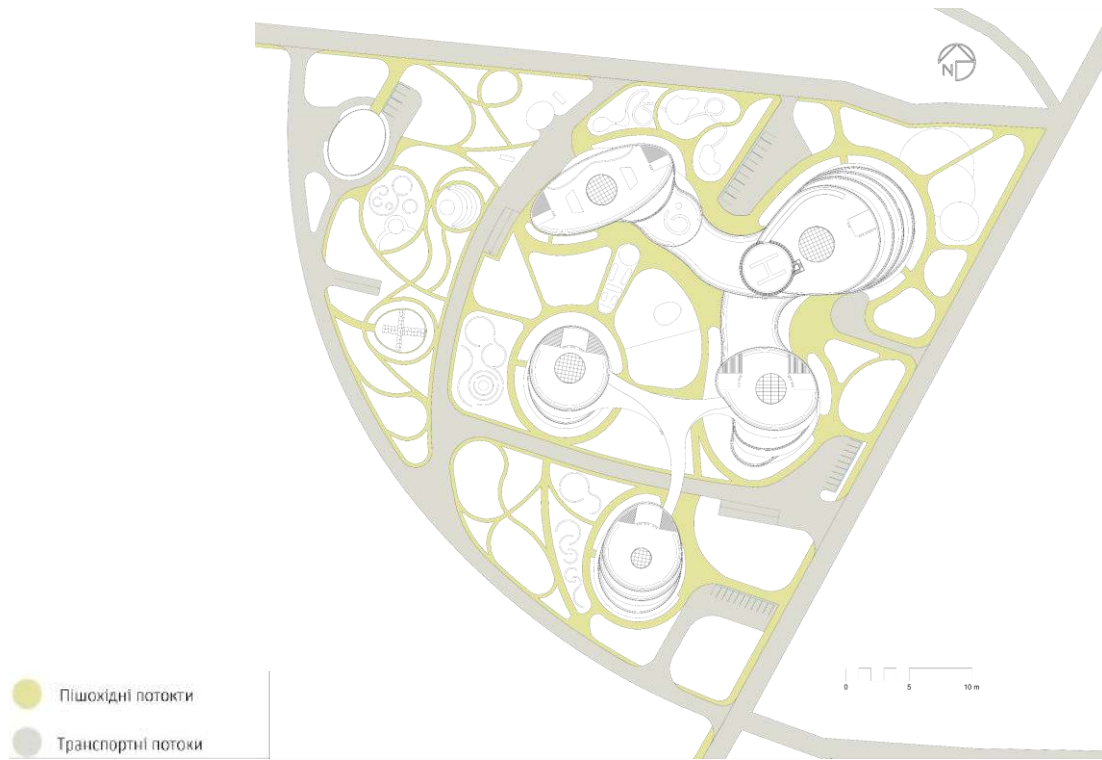


Схема розподілу транспортних і пішохідних потоків



Ситуаційна схема розташування об'єкта у місті

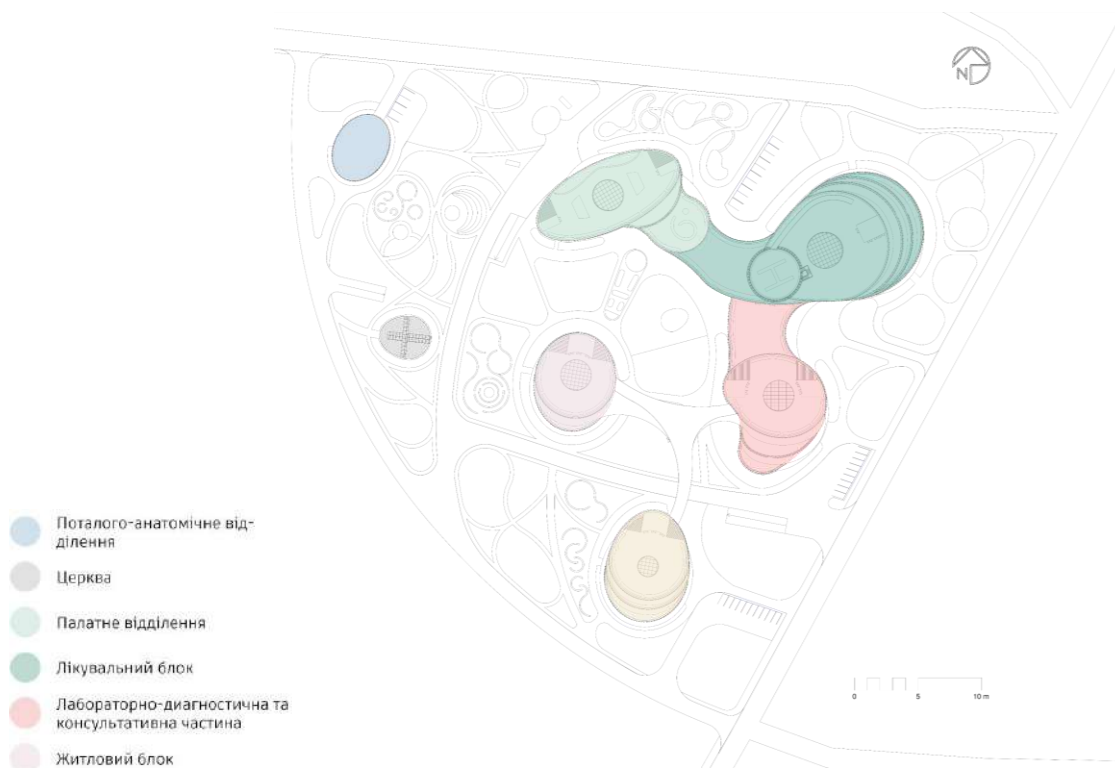
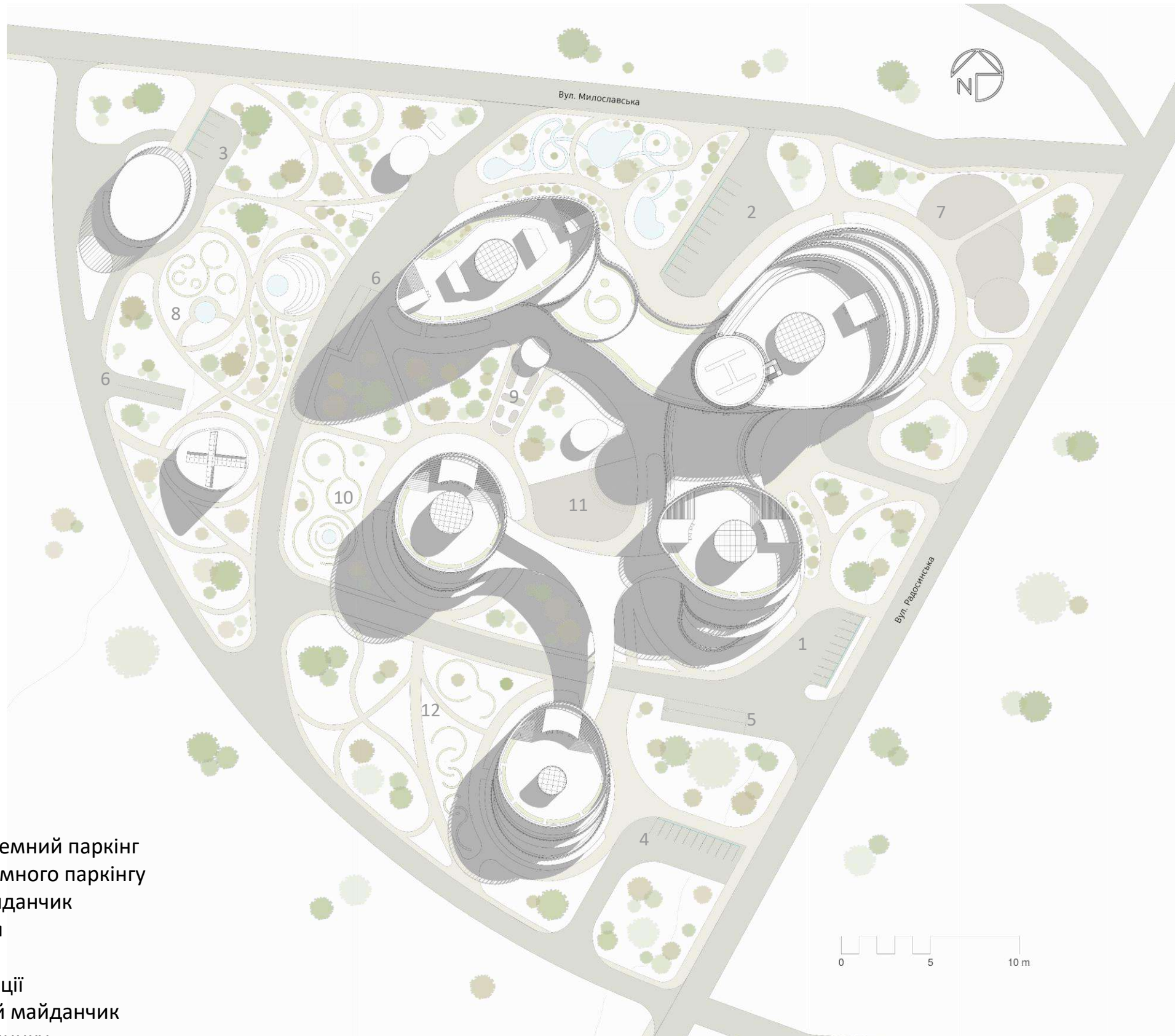


Схема функціонального зонування



Опорний план М 1:2000

РОЗДІЛ 3. МІСТОБУДІВНІ УМОВИ РОЗМІЩЕННЯ МЕДИЧНИХ КОМПЛЕКСІВ.



- 1- Паркінг
- 2- Паркінг
- 3- Паркінг
- 4- Паркінг
- 5- Заїзд на підземний паркінг
- 6- Виїзд з підземного паркінгу
- 7- Дитячий майданчик
- 8- Сад зцілення
- 9- Їстівний сад
- 10- Сад медитації
- 11- Спортивний майданчик
- 12- Зона відпочинку

Генеральний план

РОЗДІЛ 3. ПРИЙОМИ АРХІТЕКТУРНО-ПЛАНУВАЛЬНОЇ ОРГАНІЗАЦІЇ СУЧАСНИХ МЕДИЧНИХ КОМПЛЕКСІВ.

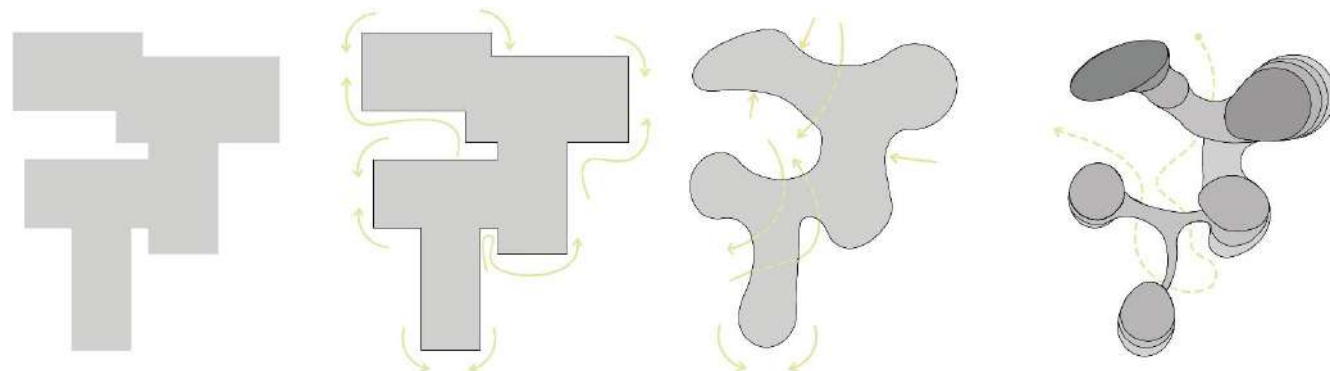


Схема формоутворення

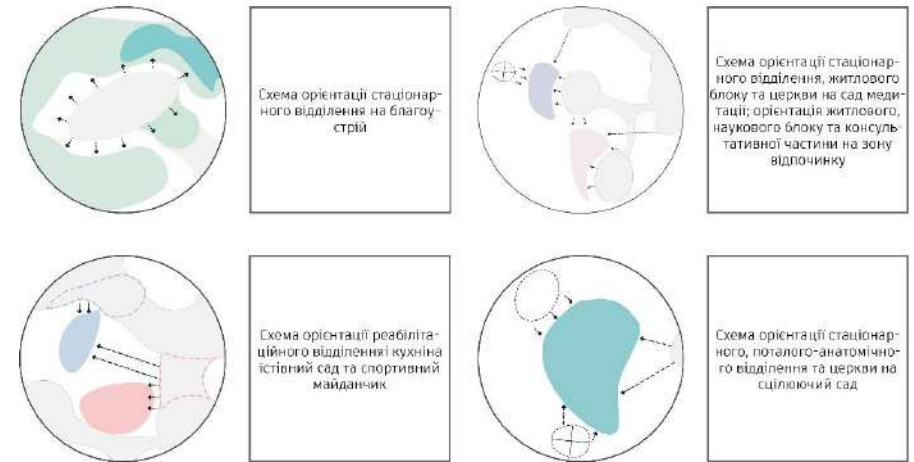


Схема розташування зон благоустрою відносно блоків комплексу.

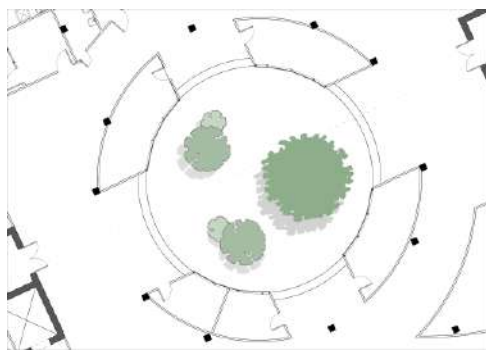
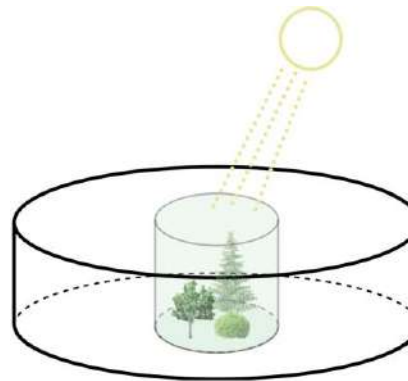


Схема присутності природи в комплексі



- | | | |
|--|--|--|
| <ul style="list-style-type: none"> ● Озеленення ● Водне середовище ● Істєвий сад ● Спортивний майданчик ● Сад медитації ● Зона відпочинку | <ul style="list-style-type: none"> ● Сцілюючий сад Морг Церква Зона приготування їжі Реабілітаційне відділення Медичний комплекс | <ul style="list-style-type: none"> Паркінг Служба транспорту Утилізація медичних відходів Технічне забезпечення Пральня Зона приготування та споживання їжі Аптека Приймальне відділення Сімейні лікарі Терапевтичне відділення Денний стаціонар Лабораторія Функціонально-діагностичне відділення Реабілітаційне відділення Радіологічне та рентгенівське відділення Генетичне відділення Ендоскопічне відділення Відділення переливання крові Стаціонар Хірургічне відділення Анастезіологія, інтенсивна терапія Центральне стерилізаційне відділення Акушерсько-гінекологічне відділення Відділення гемодіалізу Відділення гіпербаричної оксигенації Роботизована, малоінвазивна хірургія Неврологічне відділення Інфекційне відділення Офтальмологічне відділення Адміністративна служба Навчальна частина Відділ біоінженерії Відділ нейробіології та нейромедицини Житлова частина |
|--|--|--|

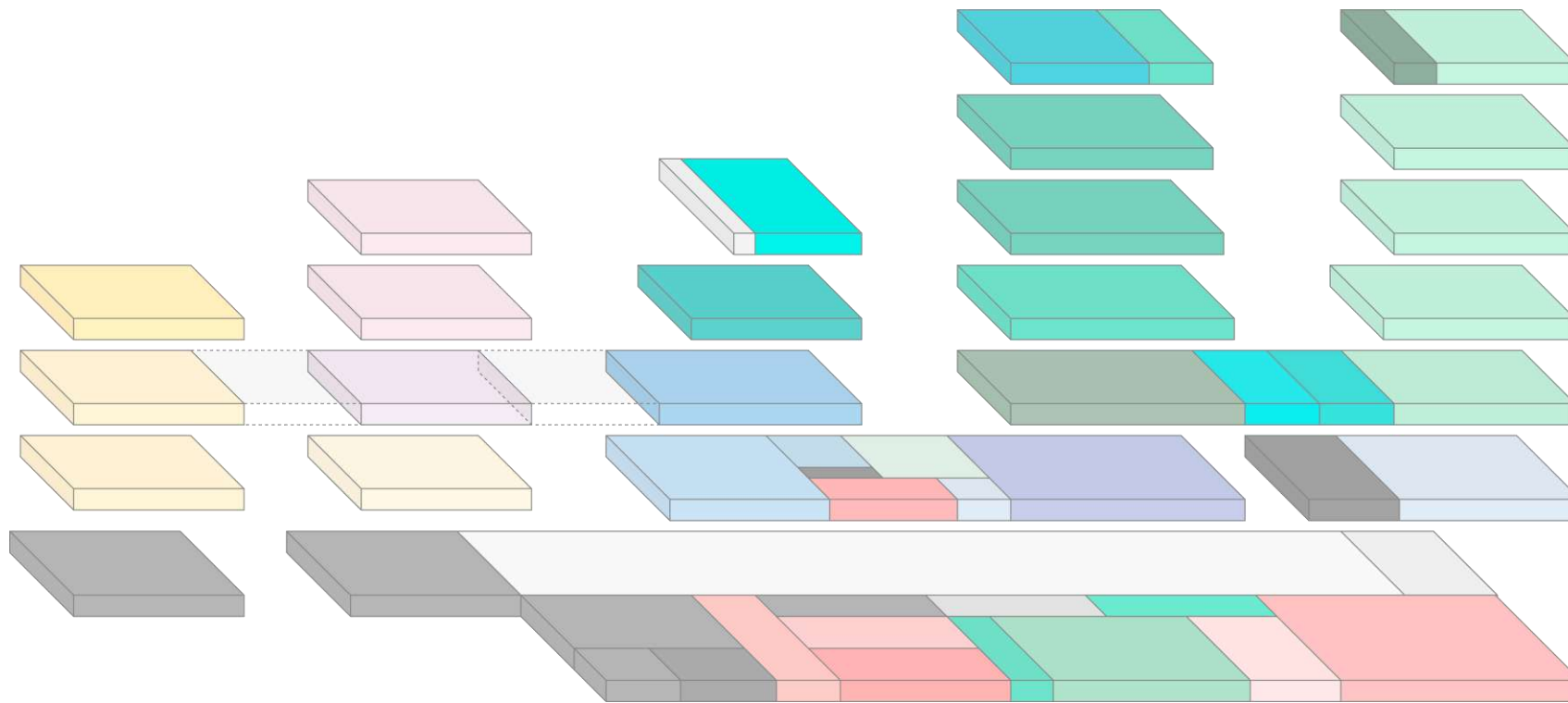
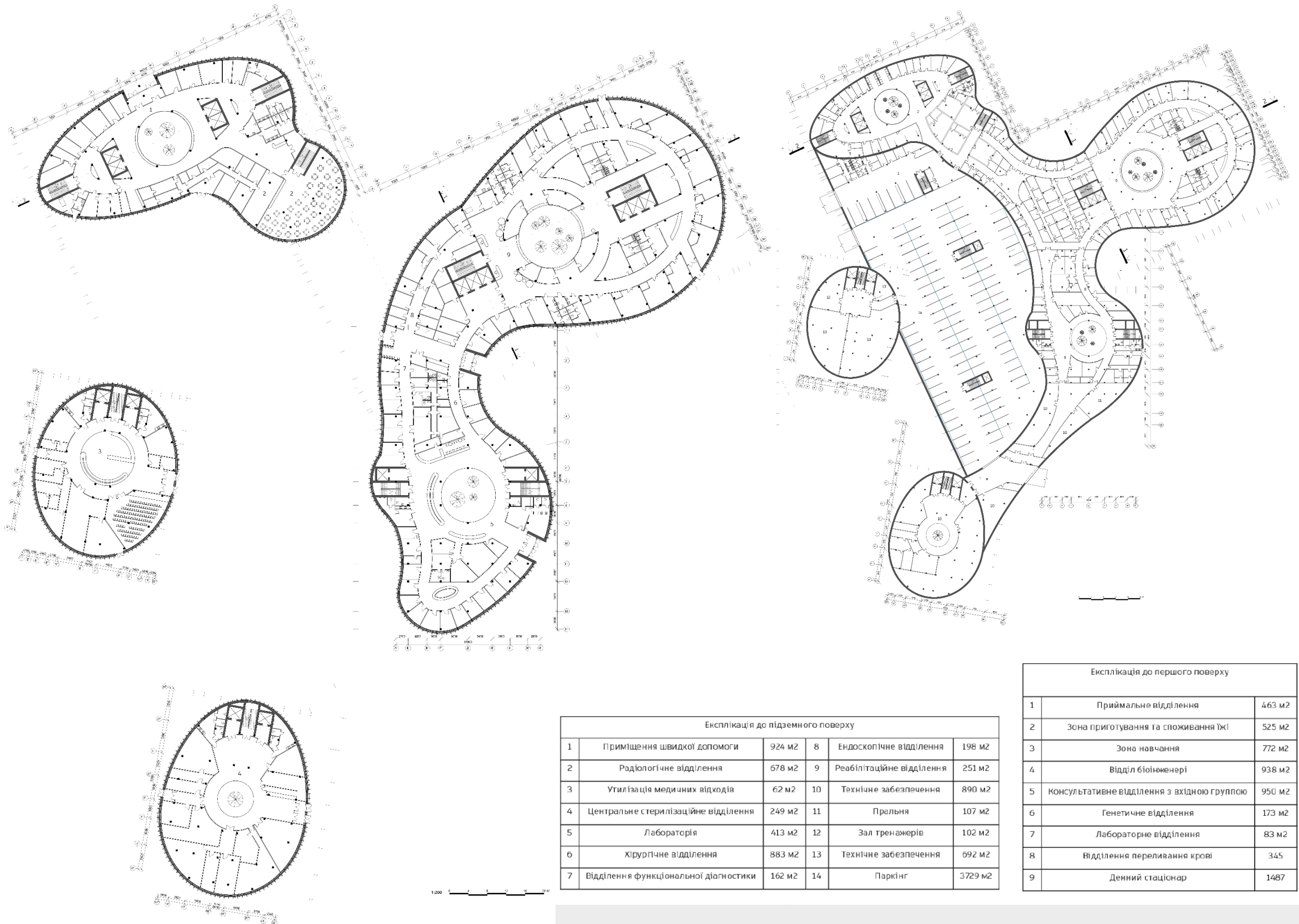


Схема складу комплексу

Схеми використання застосованих прийомів

РОЗДІЛ 3. ПРИЙОМИ АРХІТЕКТУРНО-ПЛАНУВАЛЬНОЇ ОРГАНІЗАЦІЇ СУЧАСНИХ МЕДИЧНИХ КОМПЛЕКСІВ.

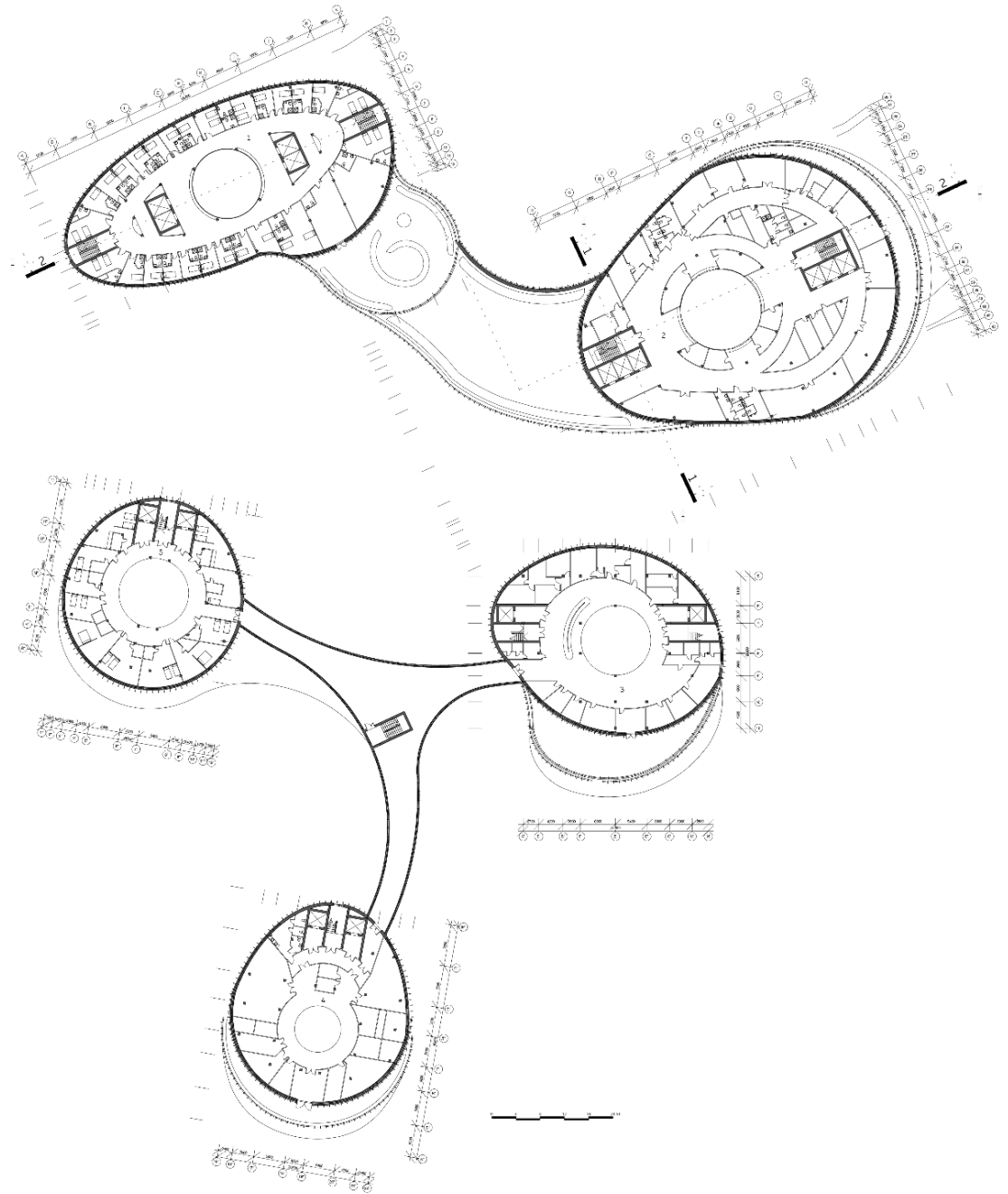
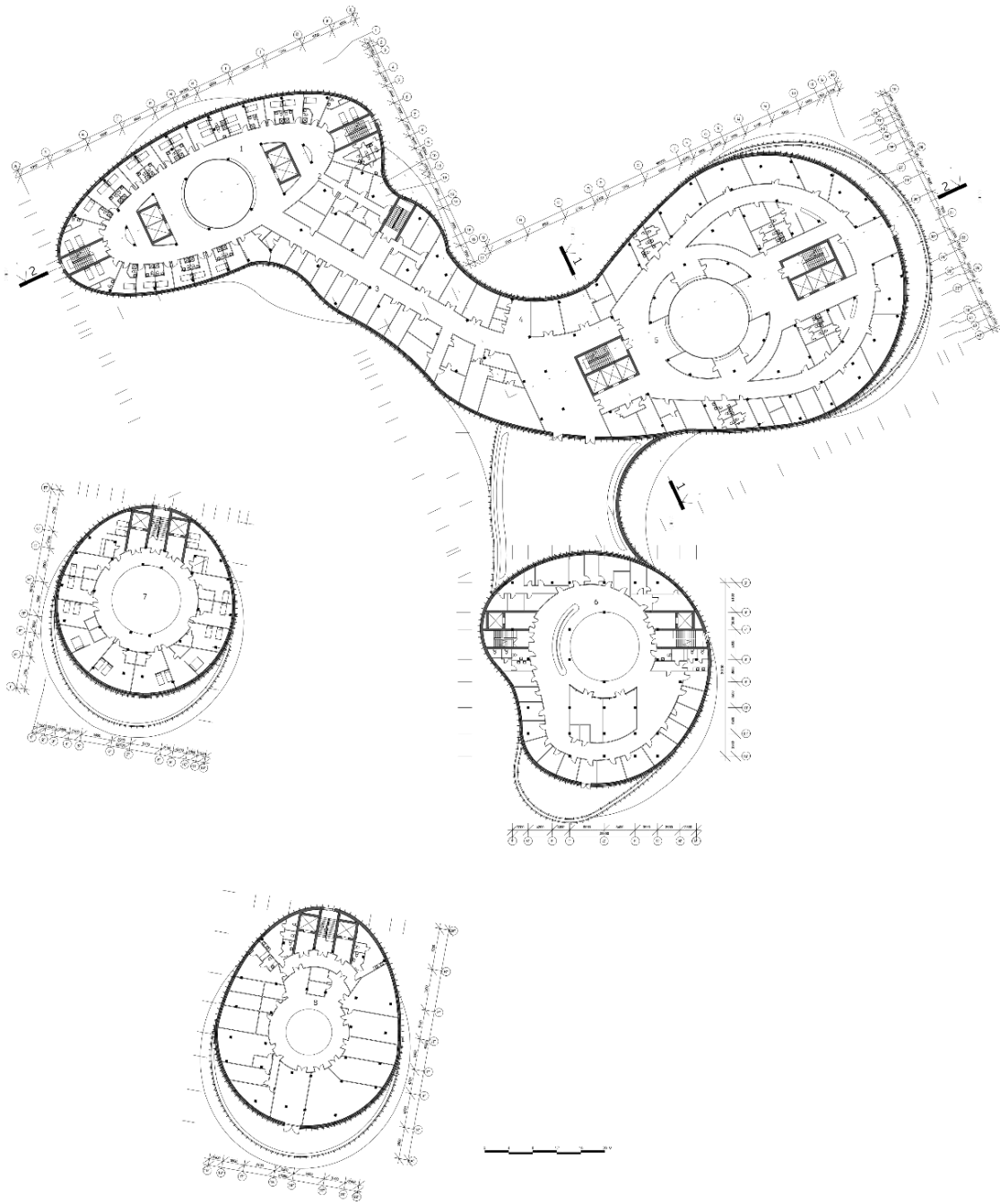


№	Назва приміщення	Площа (м²)	№	Назва приміщення	Площа (м²)
1	Приміщення швидкої допомоги	924 м²	8	Ендоскопічне відділення	198 м²
2	Радіологічне відділення	678 м²	9	Реабілітаційне відділення	251 м²
3	Утилізація медичних відходів	62 м²	10	Технічне забезпечення	890 м²
4	Центральне стерилізаційне відділення	249 м²	11	Пральня	107 м²
5	Лабораторія	413 м²	12	Зал тренажерів	102 м²
6	Хірургічне відділення	883 м²	13	Технічне забезпечення	692 м²
7	Відділення функціональної діагностики	162 м²	14	Паркінг	3729 м²

№	Назва приміщення	Площа (м²)
1	Приміщення швидкої допомоги	463 м²
2	Зона приготування та споживання їжі	525 м²
3	Зона навчання	772 м²
4	Відділ біоінженерії	938 м²
5	Консультаційне відділення з вхідною групою	950 м²
6	Генетичне відділення	173 м²
7	Лабораторне відділення	83 м²
8	Відділення переливання крові	345 м²
9	Денний стаціонар	1487 м²

План 1 поверху М 1:300, підземного поверху М 1:600

РОЗДІЛ 3. ПРИЙОМИ АРХІТЕКТУРНО-ПЛАНУВАЛЬНОЇ ОРГАНІЗАЦІЇ СУЧАСНИХ МЕДИЧНИХ КОМПЛЕКСІВ.

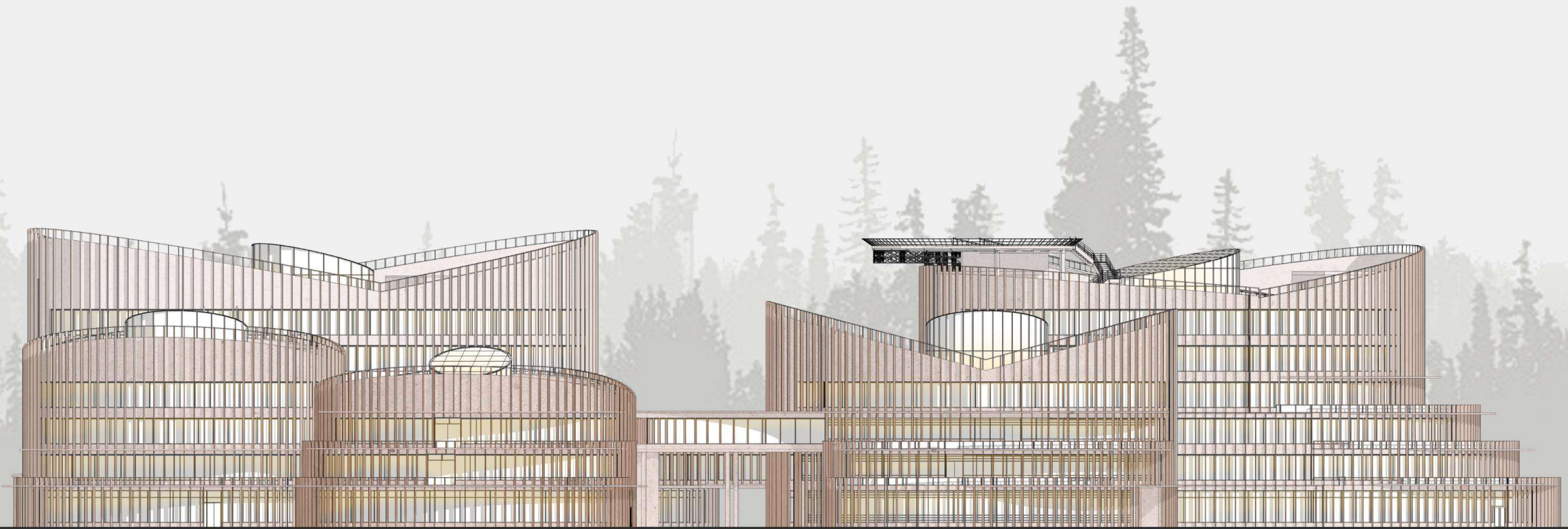


Експлікація до другого поверху		
1	Палатне відділення	920 м2
2	Офтальмологічне відділення	227 м2
3	Відділення гіпербаричної оксигенації	364 м2
4	Кімнати зустрічей та відпочинку	124 м2
5	Відділення гемодіалізу	1335 м2
6	Терапевтичне відділення	1016 м2
7	Житловий блок	663 м2
8	Відділ біоінженерії	767 м2

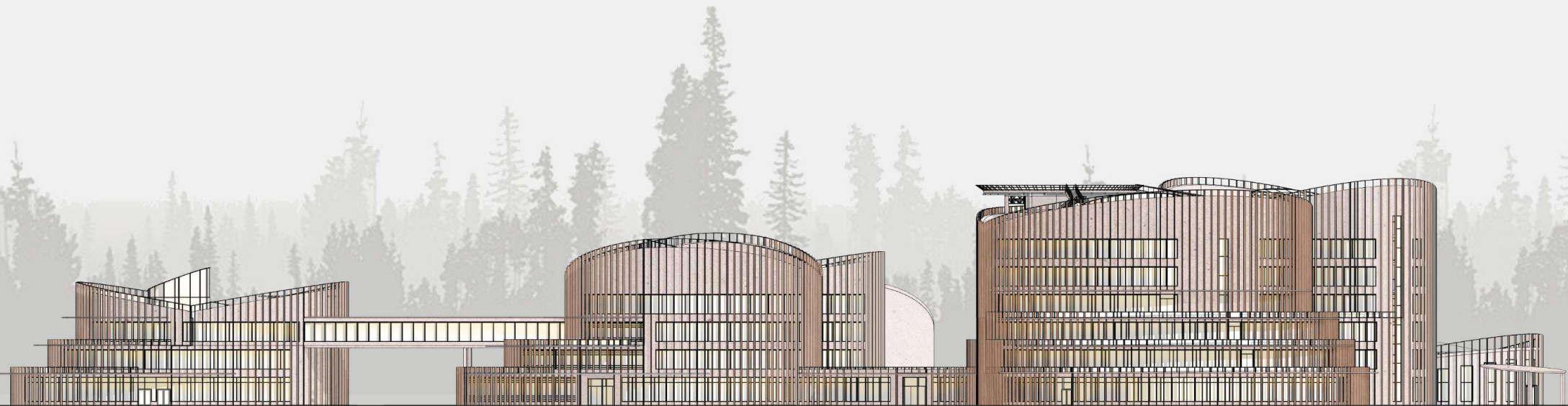
Експлікація до третього поверху		
1	Палатне відділення	1182 м2
2	Відділення анестезіології, реанімації та інтенсивної терапії	1323 м2
3	Терапевтичне відділення	813 м2
4	Відділ нейробіології та нейромедицини	629 м2
6	Житловий блок	659 м2

План 2 та 3 поверху М 1:600

РОЗДІЛ 3. ПРИЙОМИ АРХІТЕКТУРНО-ПЛАНУВАЛЬНОЇ ОРГАНІЗАЦІЇ СУЧАСНИХ МЕДИЧНИХ КОМПЛЕКСІВ.



Фасад 1-Ю'' М 1:300



Фасад А''-1 М 1:600

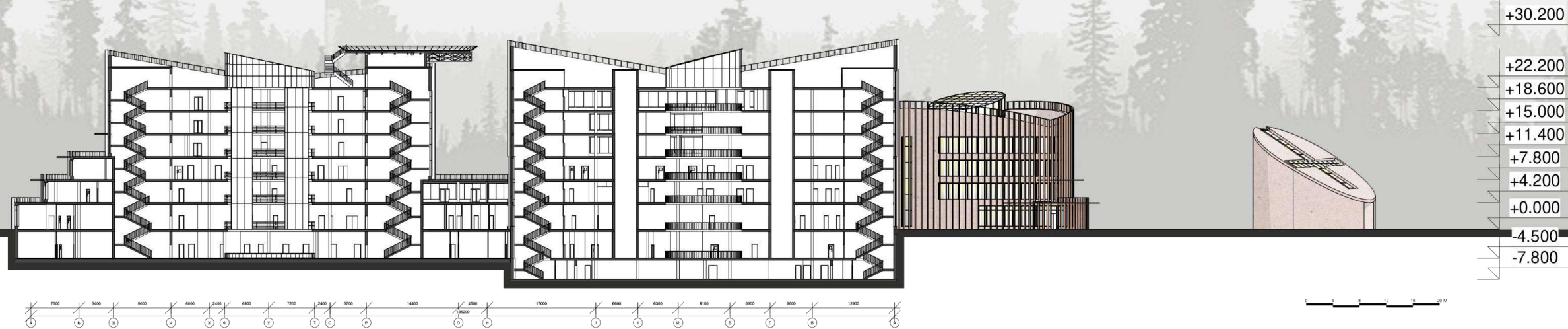


Фасади М 1:300, М 1:600

РОЗДІЛ 3. ПРИЙОМИ АРХІТЕКТУРНО-ПЛАНУВАЛЬНОЇ ОРГАНІЗАЦІЇ СУЧАСНИХ МЕДИЧНИХ КОМПЛЕКСІВ.



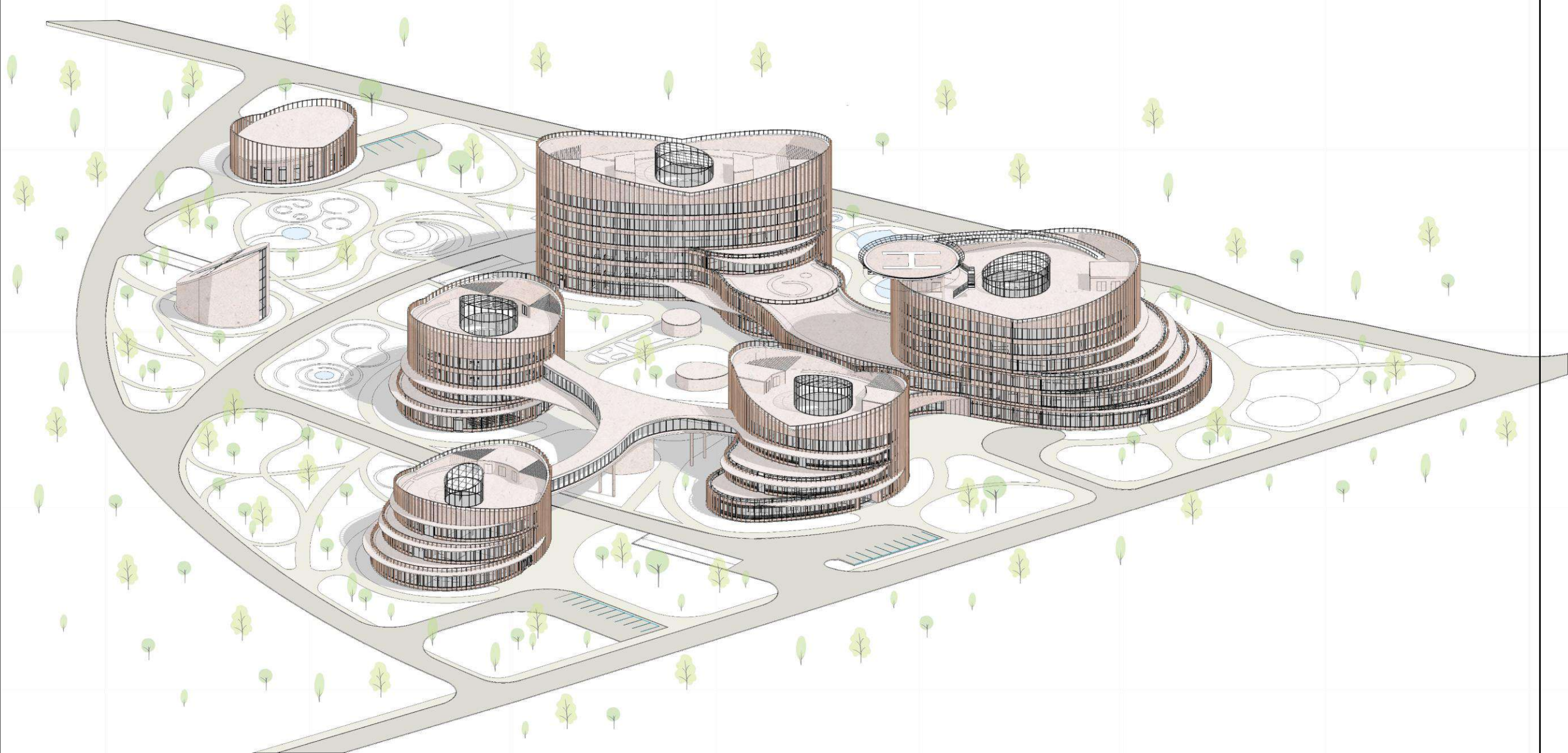
Розріз 1-1 М 1:300



Розріз 2-2 М 1:600

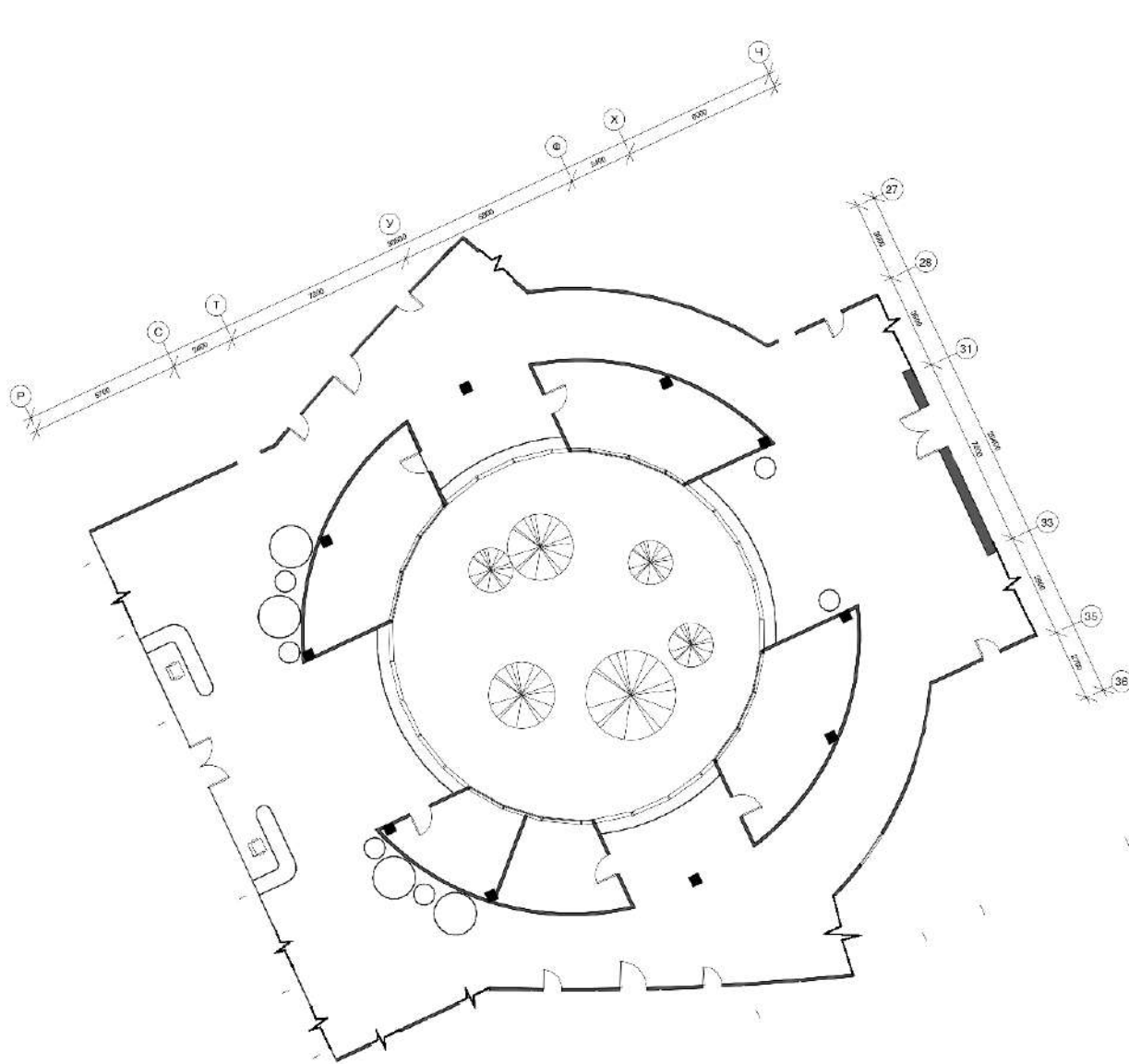
Розріз 1-1 М 1:300, Розріз 2-2 М 1:600

РОЗДІЛ 3. ПРИЙОМИ АРХІТЕКТУРНО-ПЛАНУВАЛЬНОЇ ОРГАНІЗАЦІЇ СУЧАСНИХ МЕДИЧНИХ КОМПЛЕКСІВ.

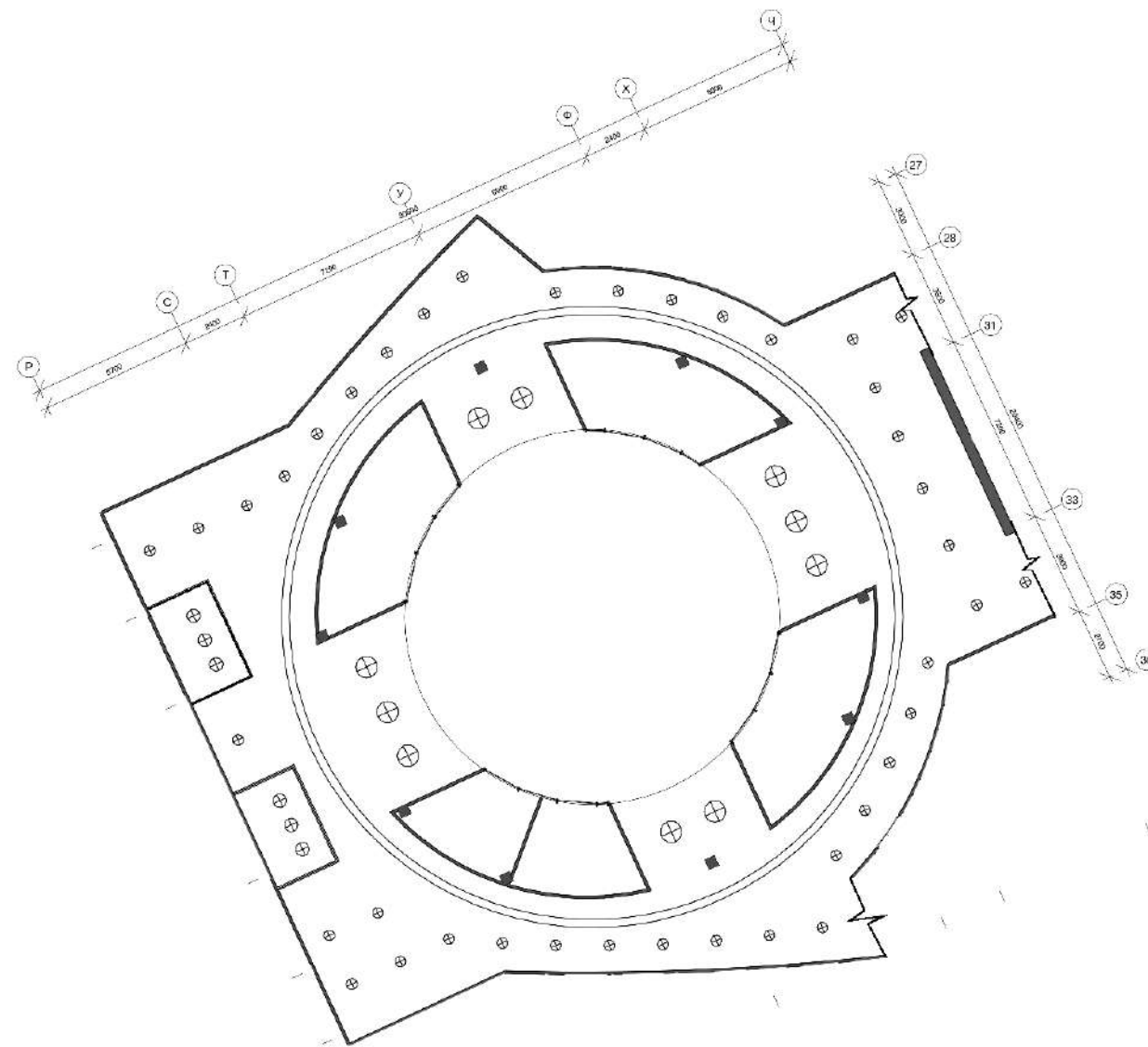


Ортогональна проекція

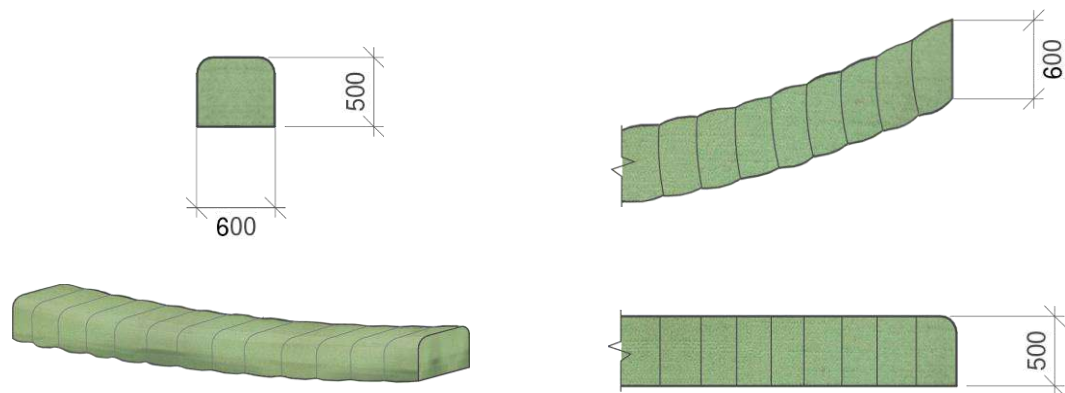
РОЗДІЛ 3. ОСОБЛИВОСТІ ОРГАНІЗАЦІЇ БЛАГОУСТРОЮ ТА ІНТЕР'ЄРІВ СУЧАСНИХ МЕДИЧНИХ КОМПЛЕКСІВ.



План приміщення з розміщенням обладнання М 1:200



План стелі М 1:200



Розробка дизайнерського обладнання

	Кераміка Глянцева Світильник		Кераміка Глянцева Світильник		Кераміка Глянцева Світильник		Деревина Глянцева Панелі
	Тканина Рельєфна Лавка		Фарба Матова Двері		Тканина Гладка Пуфи		Керамограніт Матова Підлога

Таблиця кольорово-фактурного рішення

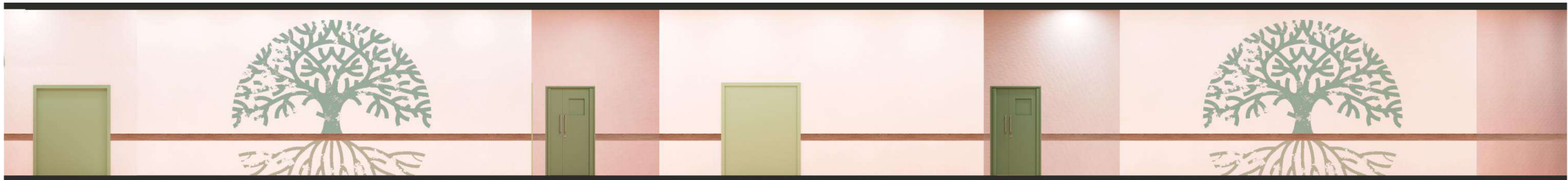


План приміщення М 1:200

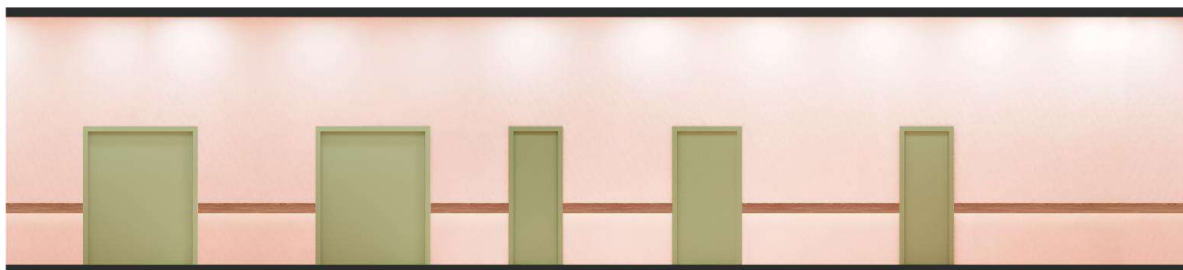
РОЗДІЛ 3. ОСОБЛИВОСТІ ОРГАНІЗАЦІЇ БЛАГОУСТРОЮ ТА ІНТЕР'ЄРІВ СУЧАСНИХ МЕДИЧНИХ КОМПЛЕКСІВ.



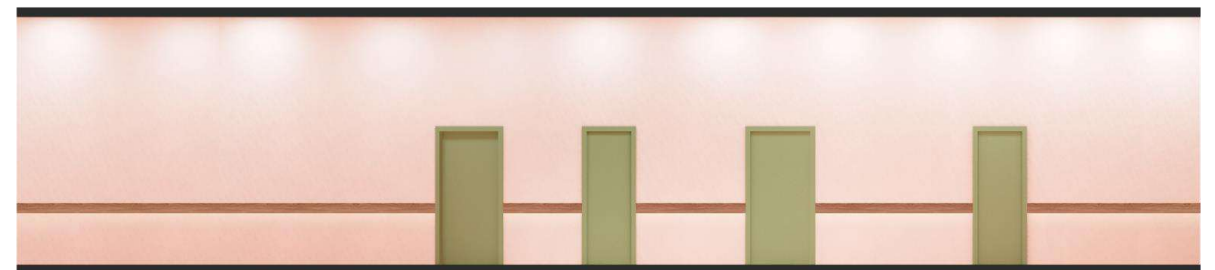
Розгортка в осях 36-27 М 1:75



Розгортка в осях 27-36 М 1:75



Розгортка в осях Р-Ч М 1:7



Розгортка в осях Ч-Р М 1:75



РОЗДІЛ 3. ОСОБЛИВОСТІ ОРГАНІЗАЦІЇ БЛАГОУСТРОЮ ТА ІНТЕР'ЄРІВ СУЧАСНИХ МЕДИЧНИХ КОМПЛЕКСІВ.



Вирішення інтер'єру холу

РОЗДІЛ 3. ОСОБЛИВОСТІ ОРГАНІЗАЦІЇ БЛАГОУСТРОЮ ТА ІНТЕР'ЄРІВ СУЧАСНИХ МЕДИЧНИХ КОМПЛЕКСІВ.



Перспективне зображення

