

МІНІСТЕРСТВО ОСВІТИ І НАУКИ УКРАЇНИ  
КИЇВСЬКИЙ НАЦІОНАЛЬНИЙ УНІВЕРСИТЕТ БУДІВНИЦТВА ТА АРХІТЕКТУРИ

КАФЕДРА ДИЗАЙНУ

Атестаційна випускна робота на здобуття освітнього ступеня  
бакалавра дизайну на тему:  
Дизайн інтер'єрів та умеблювання заміського котеджу

Виконала:  
студентка групи ДН-42  
Маковецька Тетяна Юріївна  
Керівник:  
Ус Вікторія Фесіксівна

КИЇВ-2023

# Зміст

Аркуш 3

Генплан заміських котеджів

Аркуш 4

План меблів М 1:100, специфікація приміщень

Аркуш 5

План підлог М 1:100, специфікація підлог

Аркуш 6

План освітлювальних приборів М 1:100, специфікація освітлювальних приборів

Аркуш 7

Розгортки кухні М: 1:200

Аркуш 8, 9, 10

Розгортки залу М: 1:200

Аркуш 11, 12

Візуалізації кухні

Аркуш 13, 14, 15

Візуалізації залу

Аркуш 16, 17

Візуалізації спальні

Аркуш 18

Візуалізації санвузла

Аркуш 19

Експлікація умеблювання залу, кухні та спальні

Аркуш 20

Вигляд 1, вигляд збоку, вигляд зверху

Аркуш 21

Вигляд 2, вигляд збоку, вигляд зверху

Аркуш 22

Переріз А-А, переріз Б-Б

Аркуш 23

Розгортки М 1:50

Аркуш 24, 25, 26, 27

Ергономічний розрахунок М 1:20

Аркуш 28

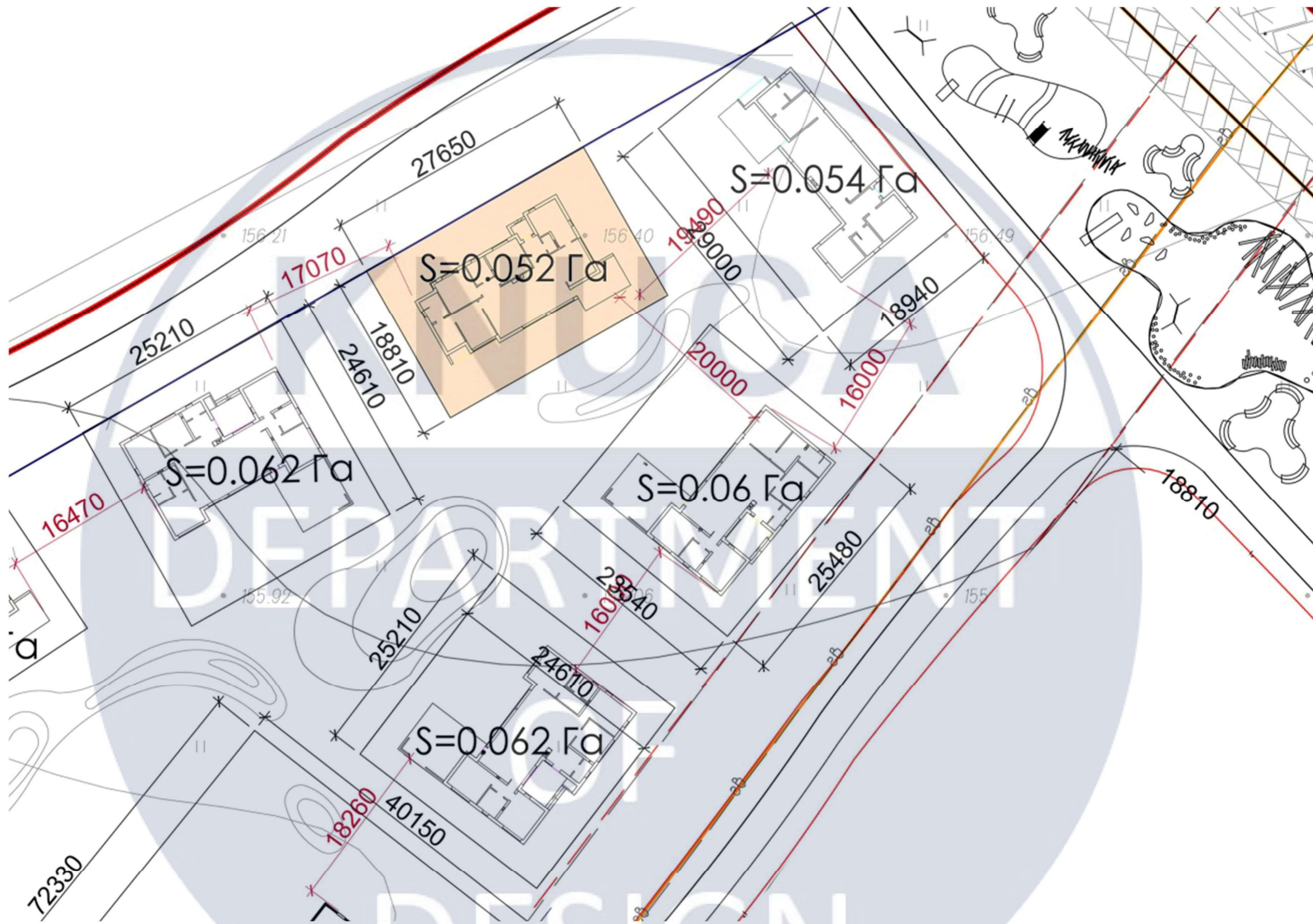
Візуалізації 3-d моделі

Аркуш 29

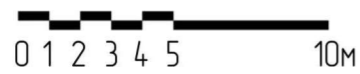
Візуалізації в інтер'єрі 1

Аркуш 30

Візуалізації в інтер'єрі 2



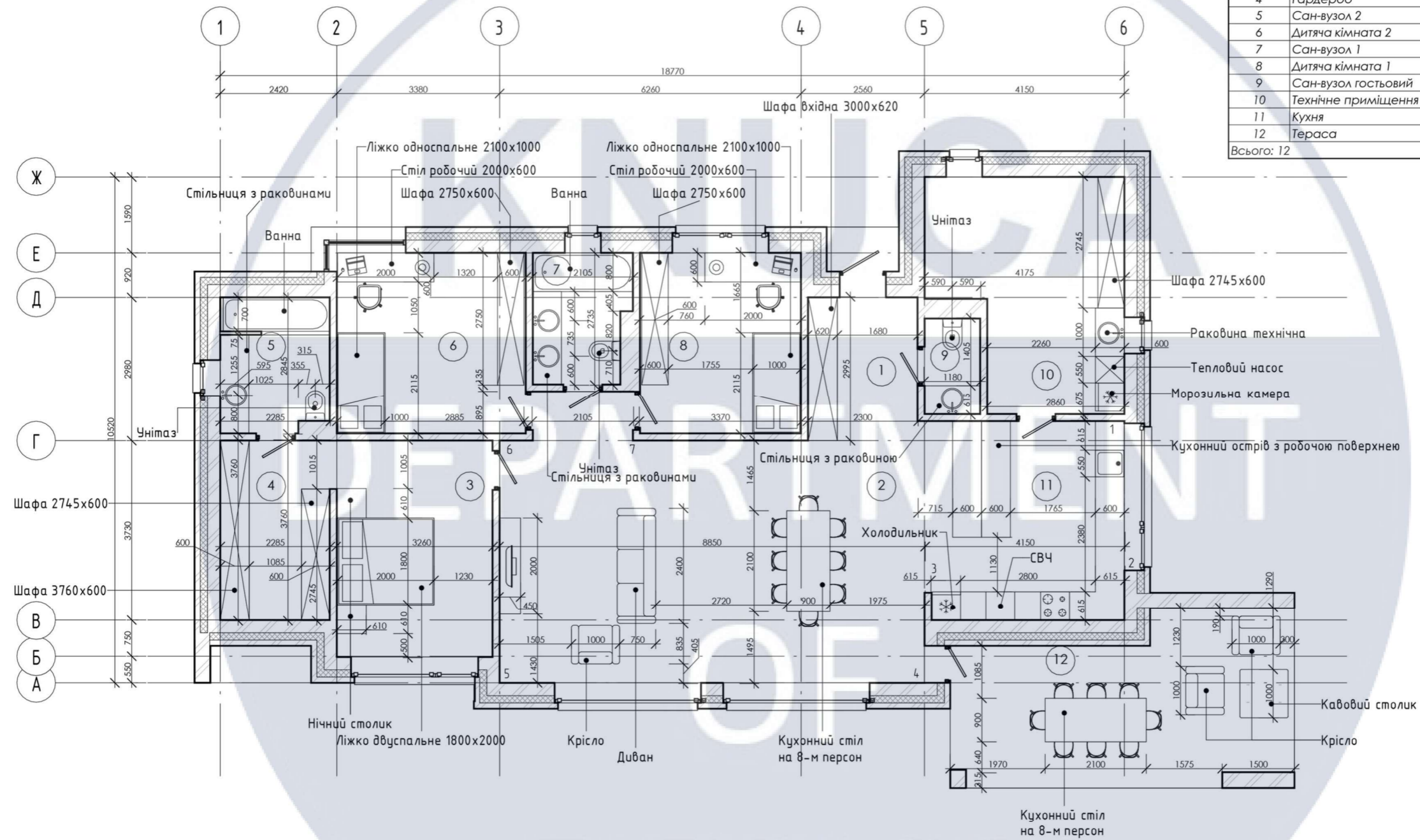
Генплан заміських котеджів



						КНУБА			
						ДИПЛОМНИЙ ПРОЕКТ			
Зм.	Кільк.	Арк.	№ док.	Підпис	Дата	Дизайн інтер'єрів та умедлювання заміського котеджу	Стадія	Аркуш	Аркушів
Розробив	Маковецька Т.Ю.							3	30
Перевірив	Ус В.Ф.					Генплан заміських котеджів	ДН-42		

# Специфікація приміщень

Номер	Назва	Площа м2	Коментар
1	Коридор	6,76	
2	Зал	46,72	
3	Спальня	14,51	
4	Гардероб	8,46	
5	Сан-вузол 2	6,19	
6	Дитяча кімната 2	14,70	
7	Сан-вузол 1	5,25	
8	Дитяча кімната 1	12,53	
9	Сан-вузол гостьовий	2,29	
10	Технічне приміщення	17,35	
11	Кухня	16,79	
12	Тераса	22,75	
Всього: 12		174,29	

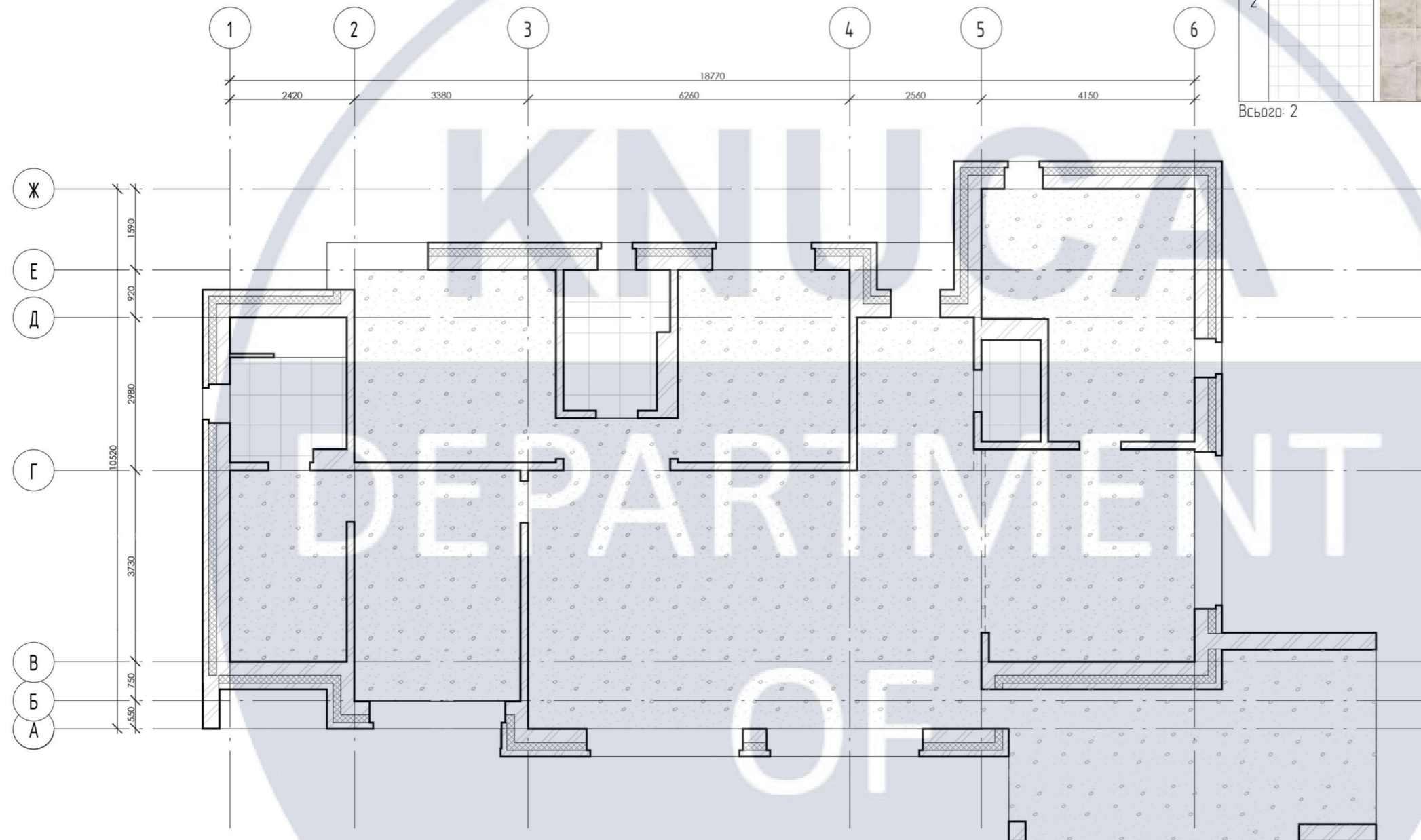


План меблів М: 1:100

КНУБА						ДИПЛОМНИЙ ПРОЕКТ		
Зм.	Кільк.	Арк.	№ док.	Підпис	Дата	Дизайн інтер'єрів та умедлювання замиського котеджу		
Розробив		Маковецька Т.Ю				Стадія	Аркуш	Аркушів
Перевірів		Ус В.Ф.					4	30
План меблів М: 1:100, специфікація приміщень							ДН-42	

### Специфікація підлог

№	Ум. позначення	Зображення	Тип	Площа м <sup>2</sup>	Коментар
1			Наливна підлога	160,56	
2			Керамогранітна плитка	13,73	
Всього: 2				174,29 м <sup>2</sup>	



План підлог М: 1:100

DEPARTMENT OF DESIGN

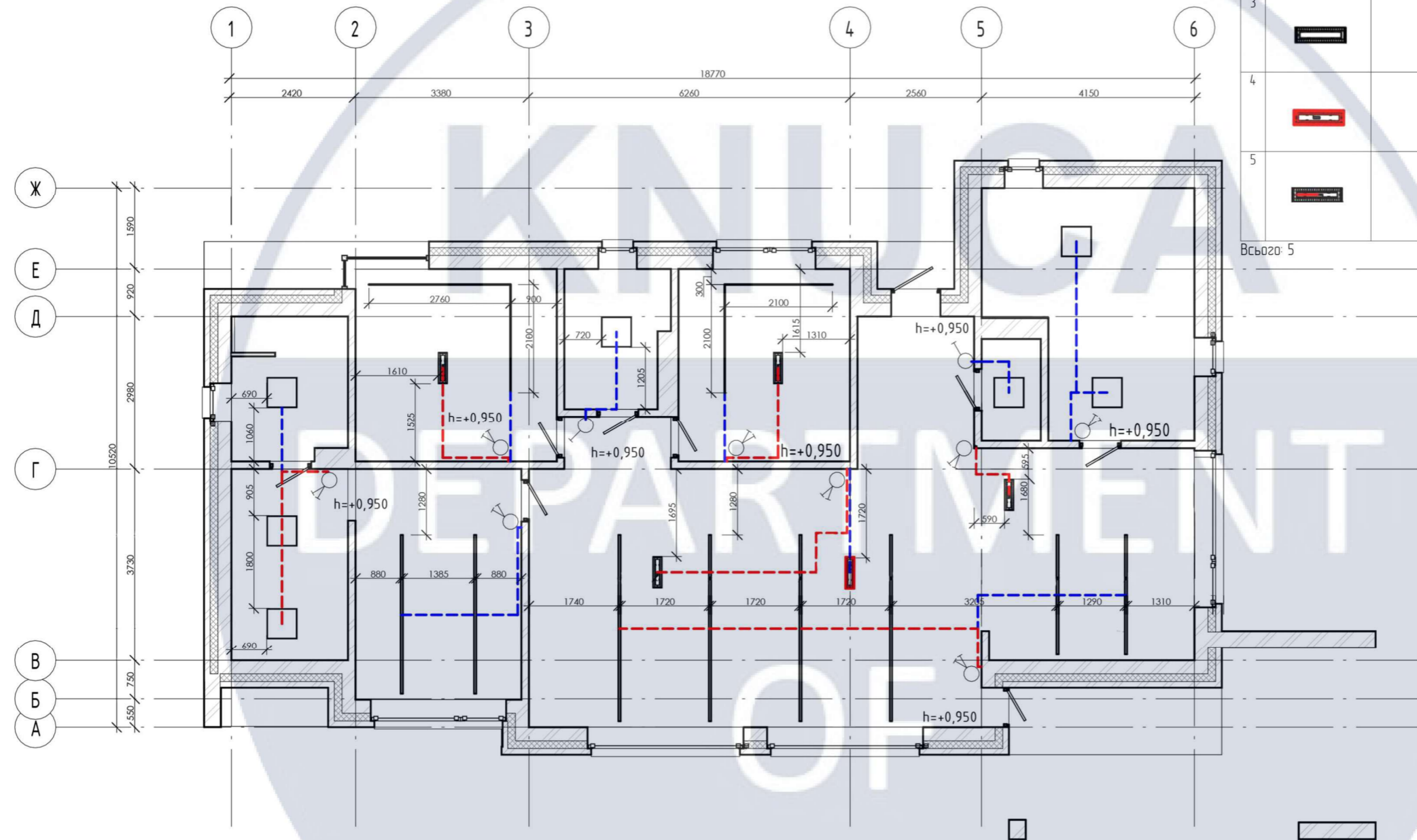
						КНУБА			
						ДИПЛОМНИЙ ПРОЕКТ			
Зм.	Кільк.	Арк.	№ док.	Підпис	Дата	Дизайн інтер'єрів та умеблювання заміського котеджу	Стадія	Аркуш	Аркушів
Розробив				Маковецька Т.Ю.					5
Перевірив				Ус В.Ф.		План підлог М: 1:100, специфікація підлог	ДН-42		

# Специфікація освітлювальних приладів

№	Ум. позначення	Зображення	Тип	Число	Коментар
1			Ideal Lux 268071 LINUS AP BK 4000K	8	
2			Світильник DL- TITAN-S-4.0W Day4000, 030302	7	
3			Tense Pendant Lamp	1	
4			Elision Gold	1	
5			OREST-36W 4000K	3	

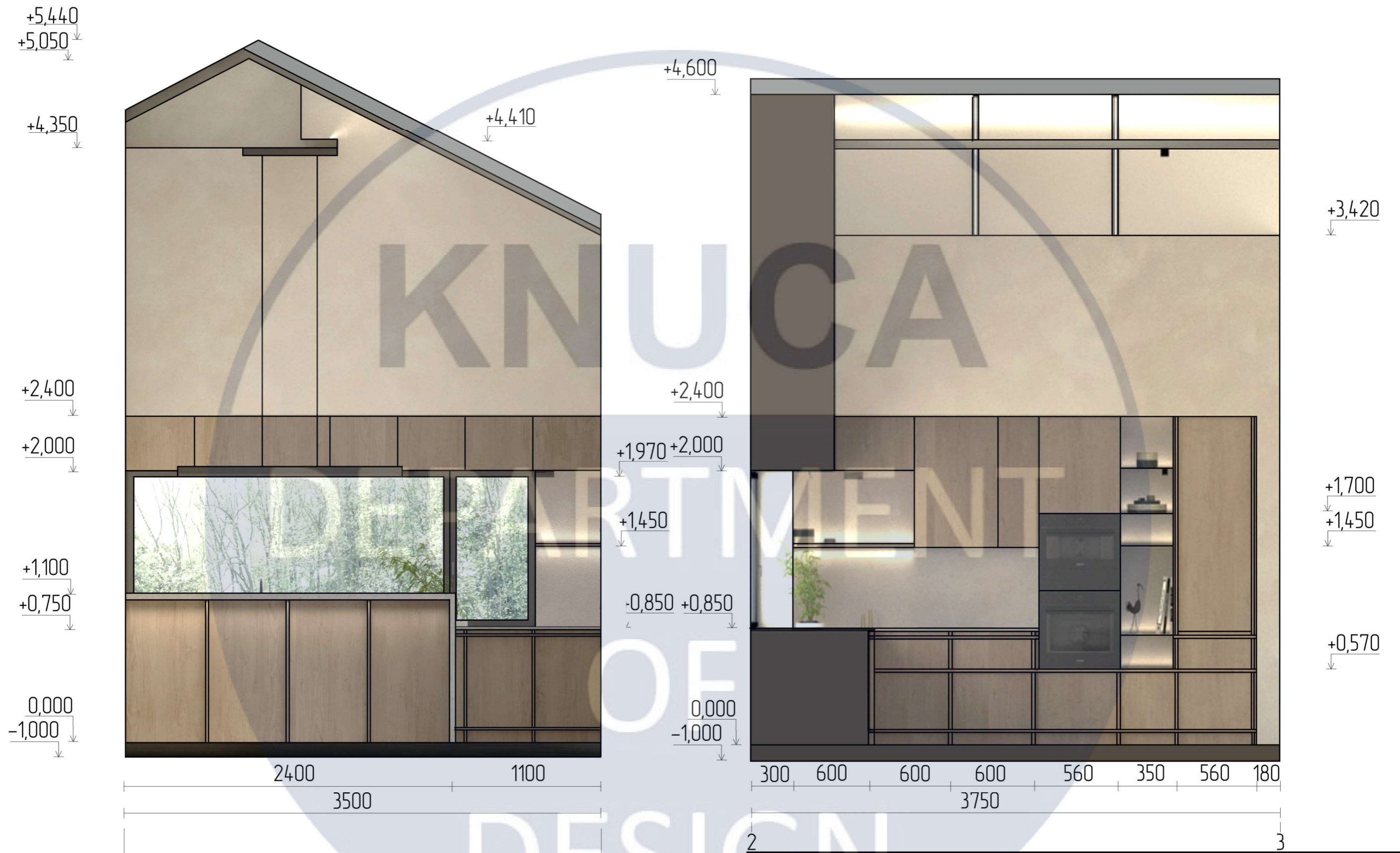
Всього: 5

20



План освітлювальних приладів М: 1:100

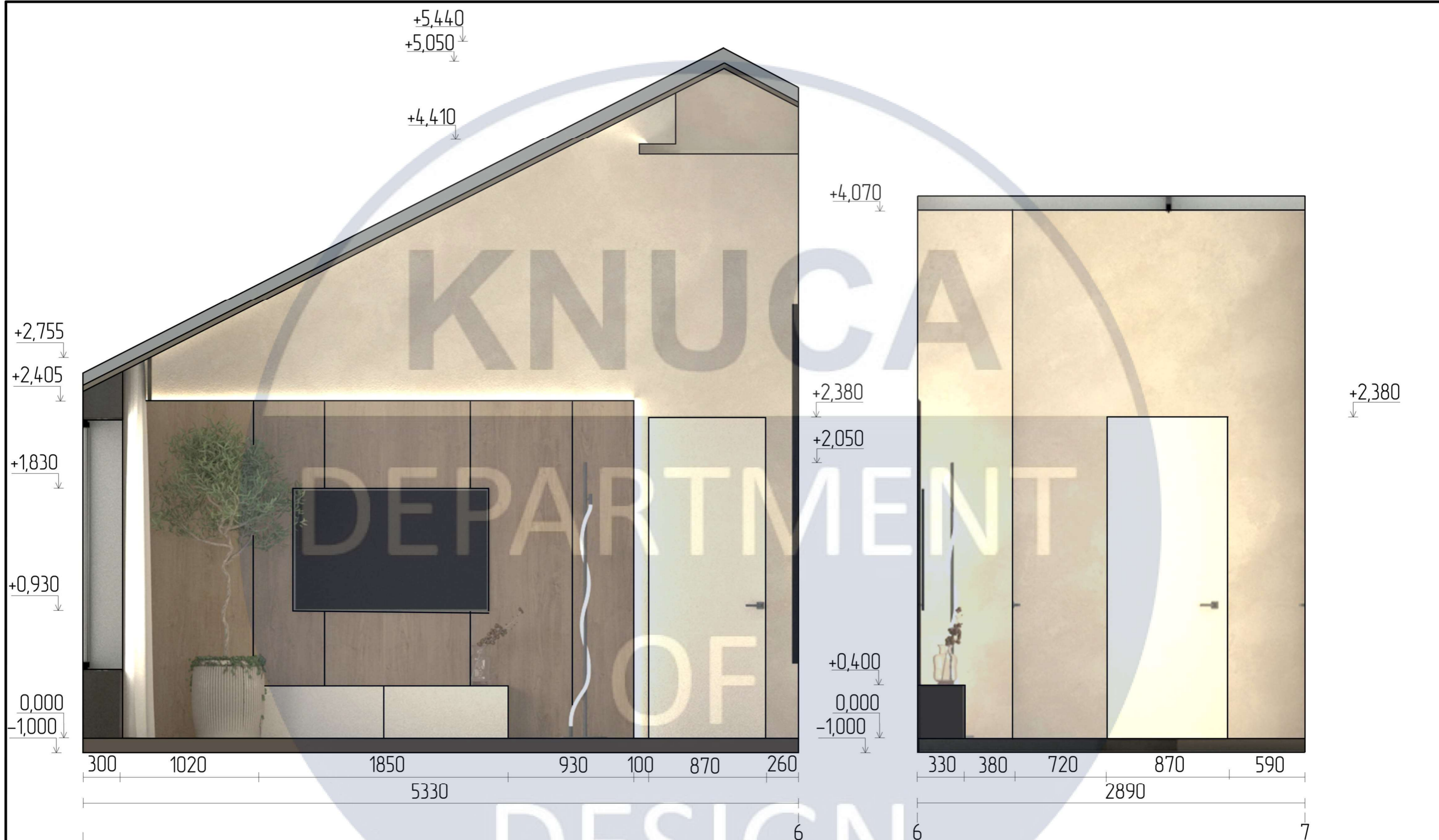
						КНУБА			
						ДИПЛОМНИЙ ПРОЕКТ			
Зм.	Кільк.	Арк.	№ док.	Підпис	Дата	Дизайн інтер'єрів та умеблювання заміського котеджу	Стадія	Аркуш	Аркушів
Розробив		Маковецька Т.Ю						6	30
Перевірив		Ус В.Ф.				План освітлювальних приладів М: 1:100, специфікація освітлювальних приладів	ДН-42		



Розгортки кухні М: 1:50

						КНУБА		
						ДИПЛОМНИЙ ПРОЕКТ		
Зм.	Кільк.	Арк.	№ док.	Підпис	Дата	Дизайн інтер'єрів та умеблювання заміського котеджу		
Розробив		Маковецька Т.Ю.				Стадія	Аркуш	Аркушів
Перевірив		Ус В.Ф.					7	30
Розгортки кухні М: 1:50						ДН-42		





Розгортки залу М 1:50

КНУБА

ДИПЛОМНИЙ ПРОЕКТ

Зм.	Кільк.	Арк.	№ док.	Підпис	Дата				
Розробив		Маковецька Т.Ю.				Дизайн інтер'єрів та умеблювання заміського котеджу	Стадія	Аркуш	Аркушів
Перевірив		Ус В.Ф.						9	30
						Розгортки залу М: 1:50	ДН-42		





Візуалізація кухні 1



Візуалізація кухні 2



Візуалізація залу 1



Візуалізація залу 2



Візуалізація залу 3



Візуалізація спальні 1





Візуалізація спальні 2



Візуалізація санвузла 1

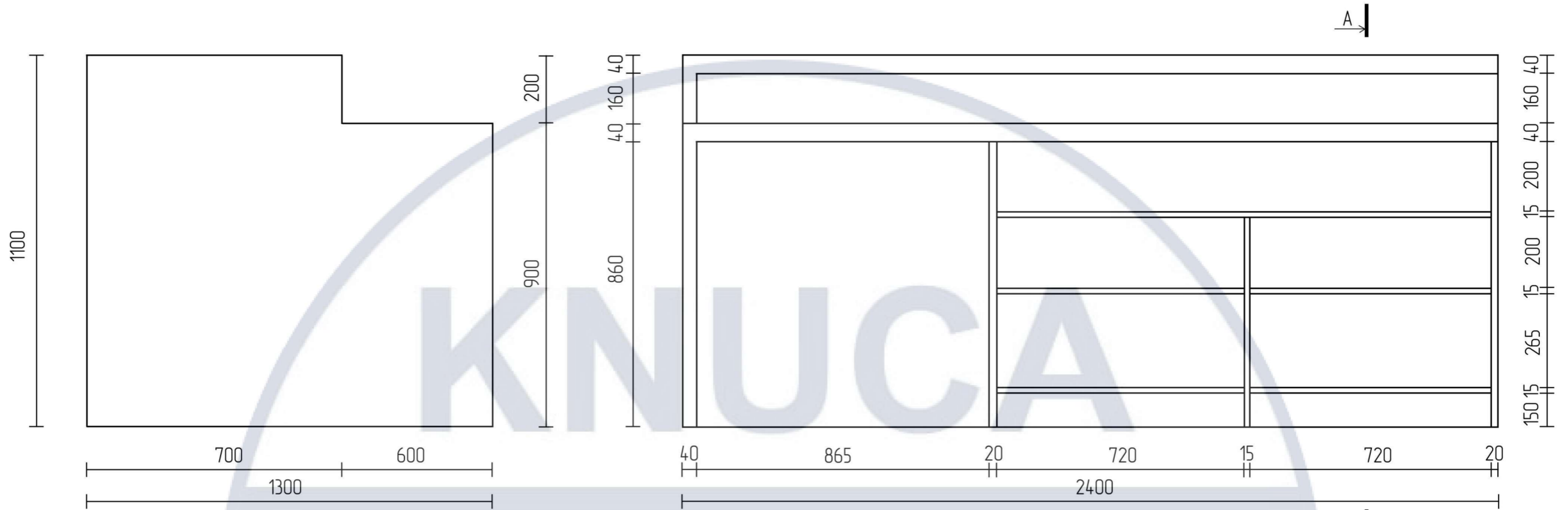
Візуалізація санвузла 2

№	Зображення	Назва меблів	Матеріал	Артикул	Виробник	К-сть
1		Масив	Тикаве дерево	-	Sigma	4
2		Birdie	Дуб, льон	FIJI 02	Blasco	8
3		Клінкер-Б	Нанопластика FENIX NTM / HPL пластика	K-50	ТОК	2
4		JEANETTE	Тикаве дерево	TO300 011MM 46 D=90	La Forma	1
5		Peanut B, Peanut B.X	Екошкіра	Centrale 210	Bonaldo	1

№	Зображення	Назва меблів	Матеріал	Артикул	Виробник	К-сть
6		Lussole	Метал	LSP-0651	Lussole	1
7		-	Полотно, олія	-	Приватне замовлення	1
8		-	Дуб	-	Індивідуальне замовлення	1
9		AI Dolby Vision/Atmos	Пластик, скло	55Q3B	Skyworth	2

КНУБА					
ДИПЛОМНИЙ ПРОЕКТ					
Зм.	Кільк.	Арк.	№ док.	Підпис	Дата
Розробив		Маковецька Т.Ю			
Перевірив		Ус В.Ф.			
Дизайн інтер'єрів та умеблювання замиського котеджу				Стадія	Аркуш
Експлікація умеблювання залу, кухні та спальні					Аркушів
				19	30
				ДН-42	





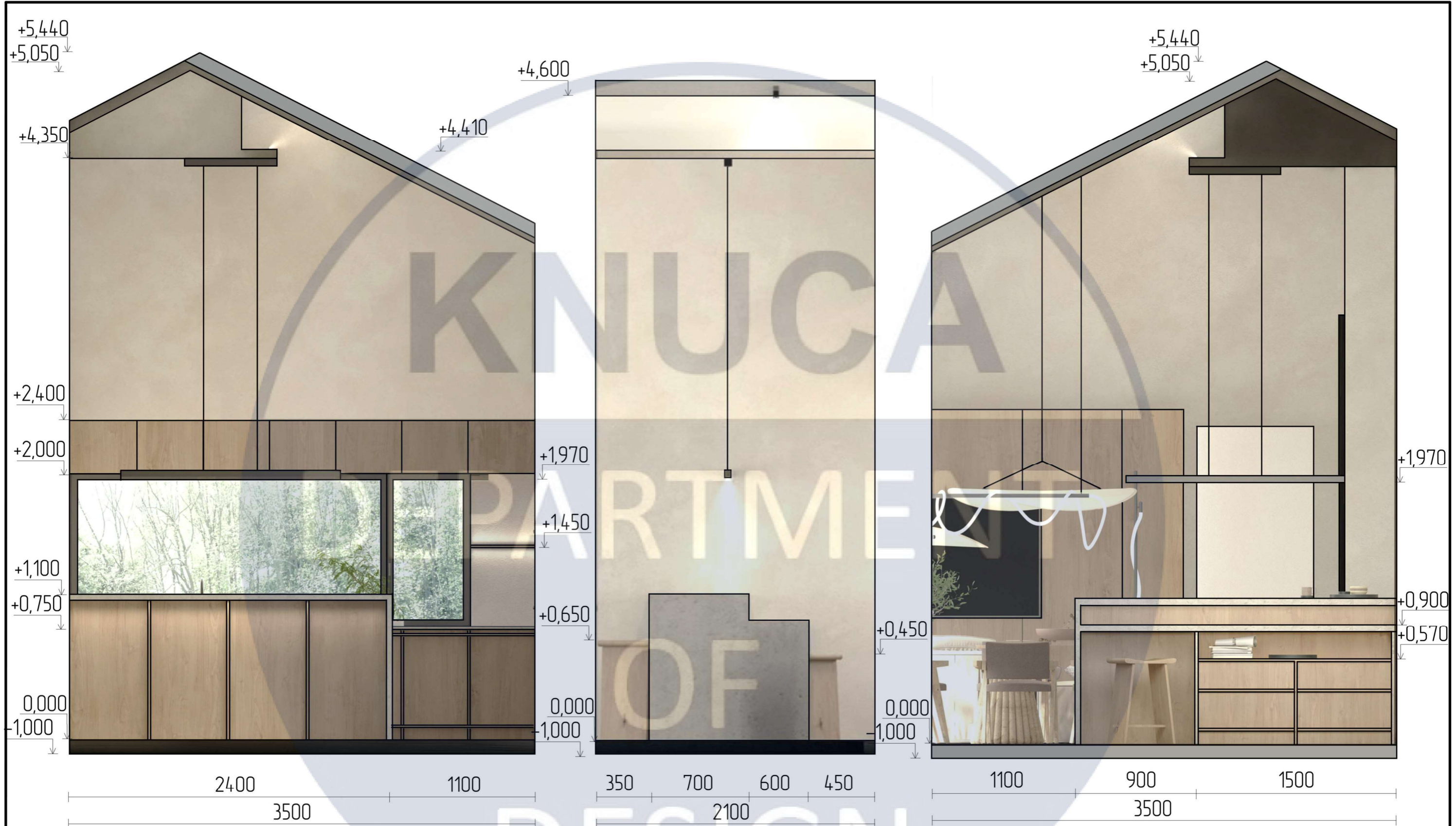
DEPARTMENT

OF

DESIGN

						КНУБА				
						ДИПЛОМНИЙ ПРОЕКТ				
Зм.	Кільк.	Арк.	№ док.	Підпис	Дата	Розробка дизайну елементу умедлювання		Стадія	Аркуш	Аркушів
Розробив		Маковецька Т.Ю							21	30
Перевірив		Ус В.Ф.								
						Вигляд 2 М 1:200, вигляд збоку М 1:200, вигляд зверху М 1:200		ДН-42		





Розгортки М 1:50

						КНУБА			
						ДИПЛОМНИЙ ПРОЕКТ			
Зм.	Кільк.	Арк.	№ док.	Підпис	Дата	Розробка дизайну елементу умедлювання	Стадія	Аркуш	Аркушів
Розробив		Маковецька Т.Ю					Розгортки М: 1:50		23
Перевірив		Ус В.Ф.							

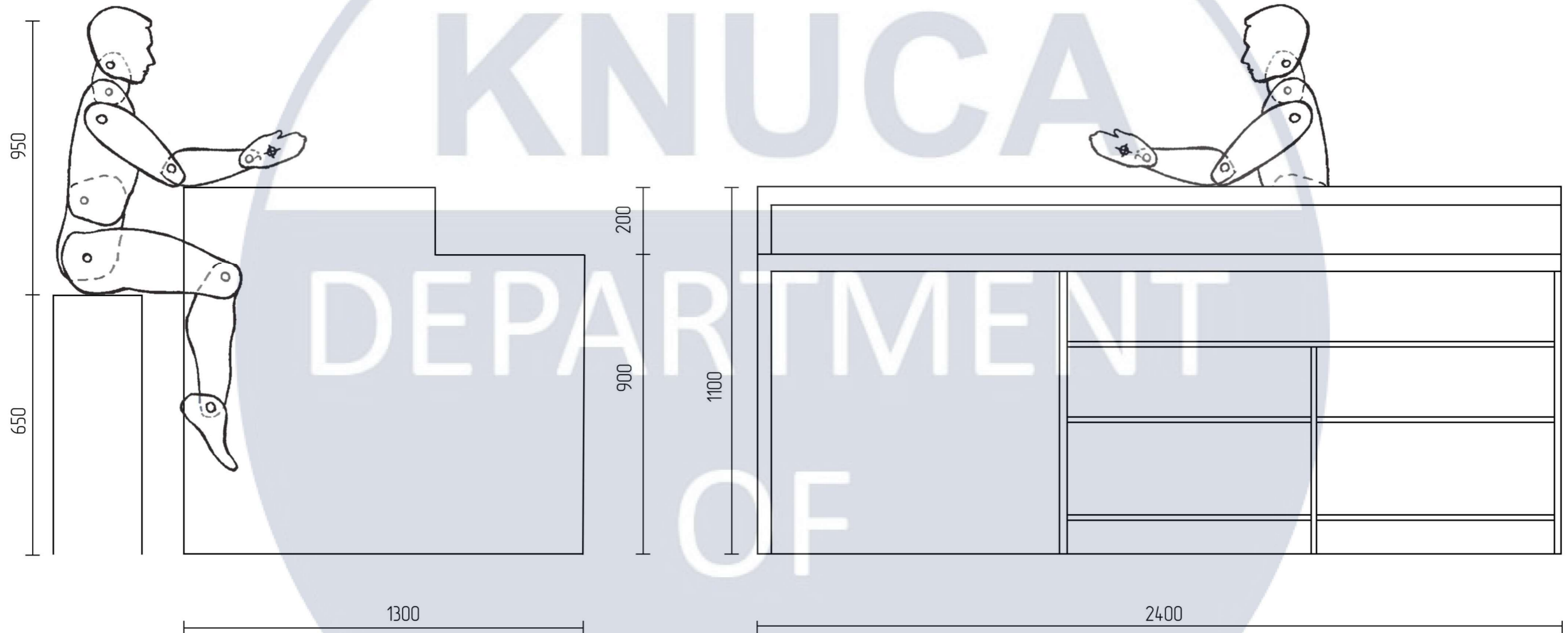
ДН-42







КНУБА  
 DEPARTMENT  
 OF  
 DESIGN



						КНУБА			
						ДИПЛОМНИЙ ПРОЕКТ			
Зм.	Кільк.	Арк.	№ док.	Підпис	Дата	Розробка дизайну елементу умедлювання	Стадія	Аркуш	Аркушів
Розробив		Маковецька Т.Ю.							27
Перевірів		Ус В.Ф.				Ергономічний розрахунок М 1:20	ДН-42		



Візуалізації 3-d моделі



Візуалізація в інтер'єрі 1



Візуалізація в інтер'єрі 2