



**Українська
Студентська
Ліга**

Будівництво центру культури та дозвілля Української студентської ліги в м. Суми

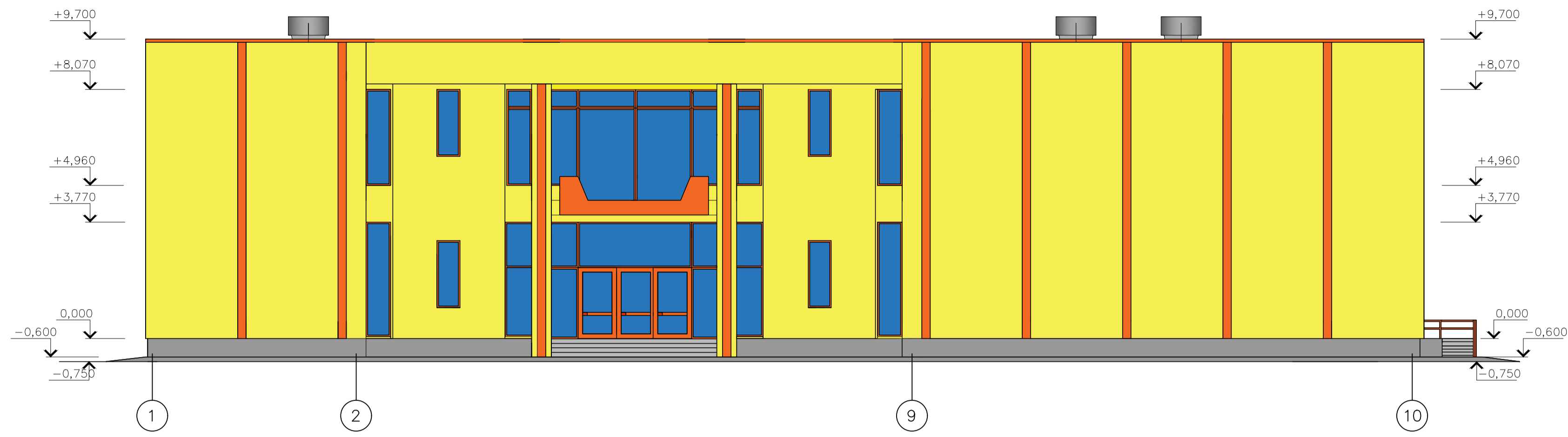
Здобувач: Ілля ЦАП

Керівник: Сергій СТЕЦЕНКО

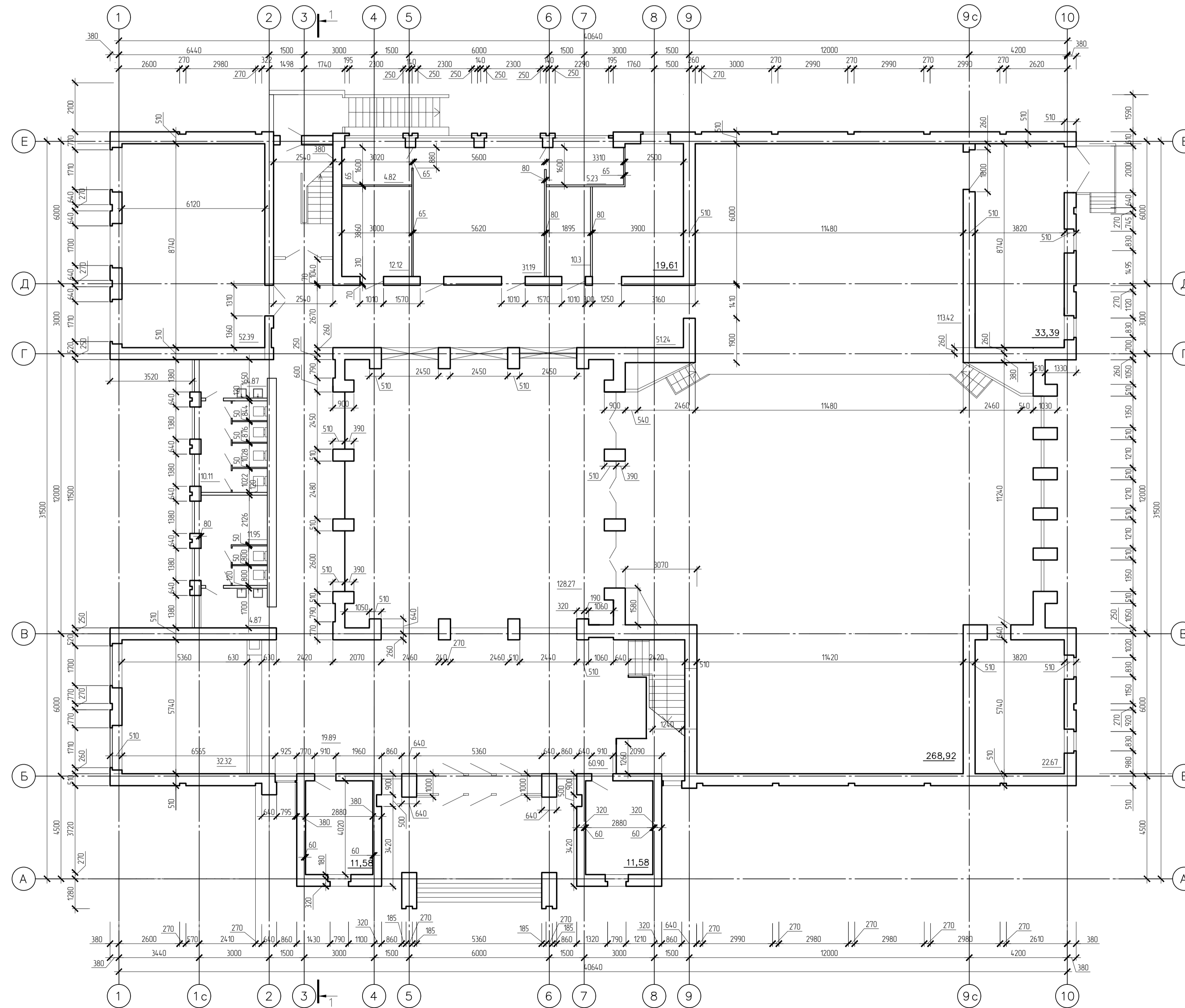
Керівник: Андрій РОСИНСЬКИЙ

Київ – 2023

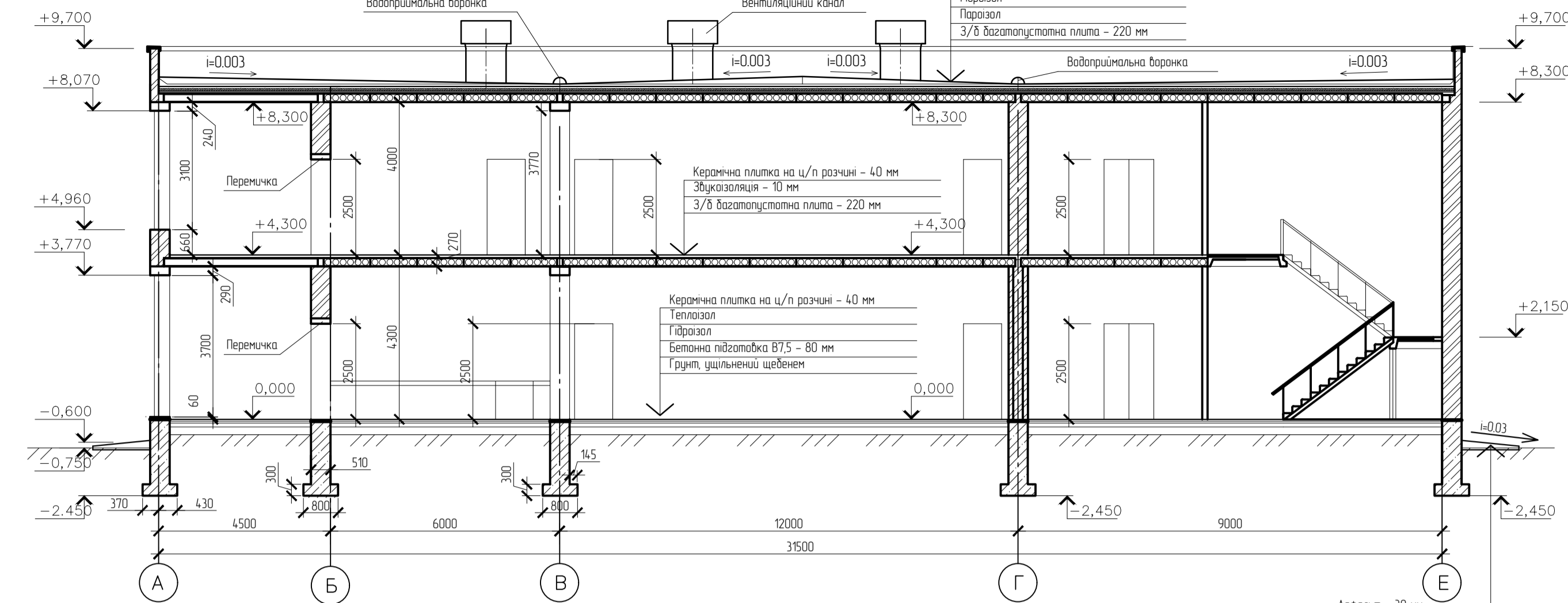
ФАСАД 1-10 М1:100



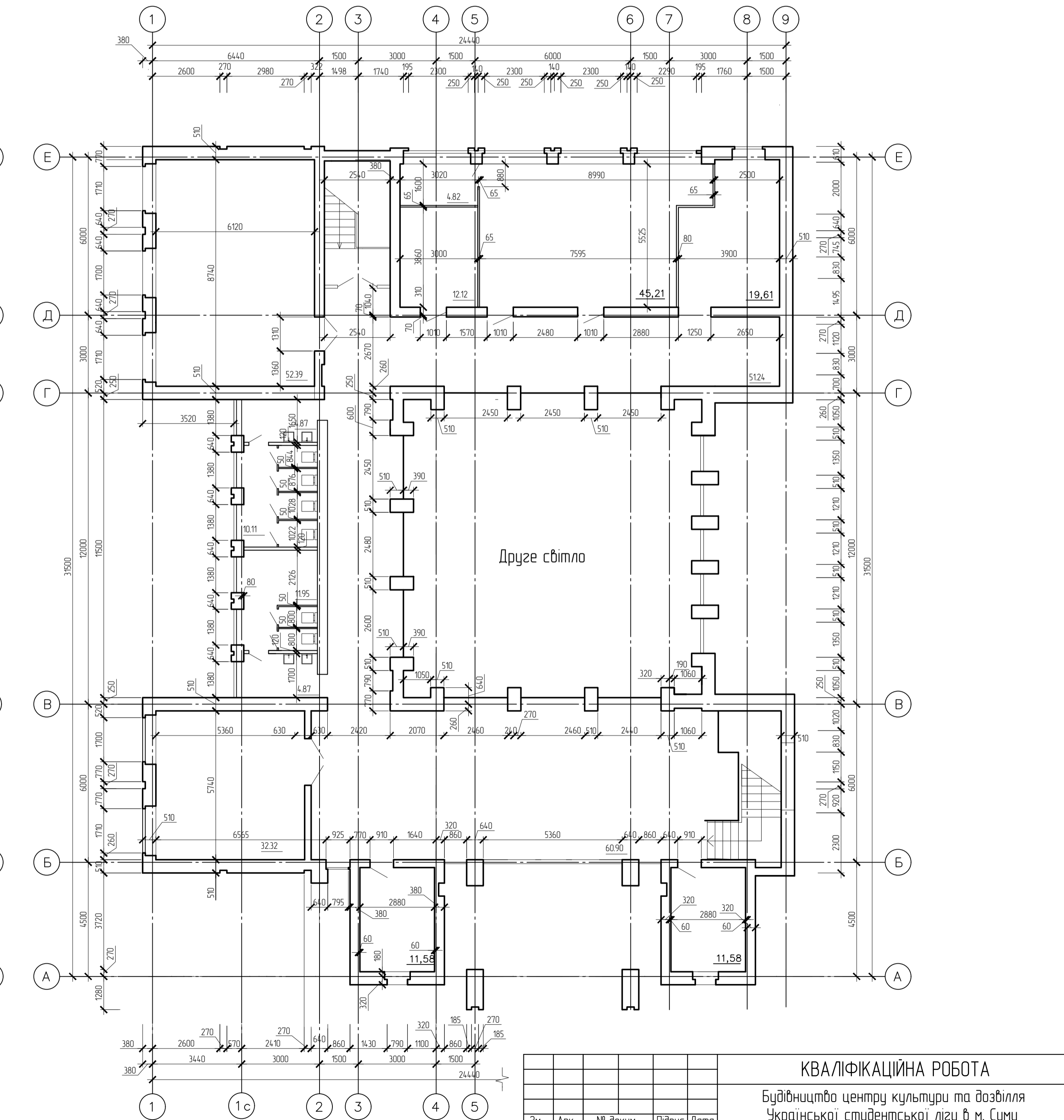
План 1-го поверху М1:100



Р03РІЗ 1-1 М1:100



План 2-го поверху М1:100

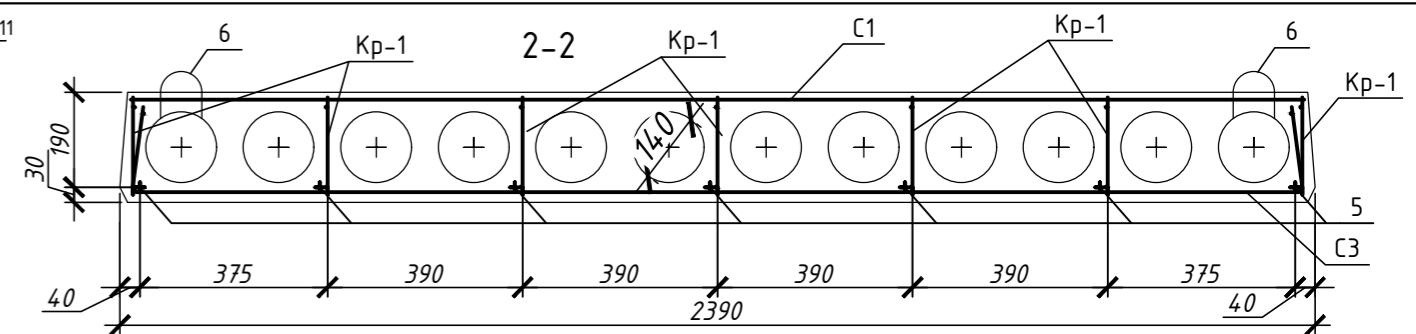
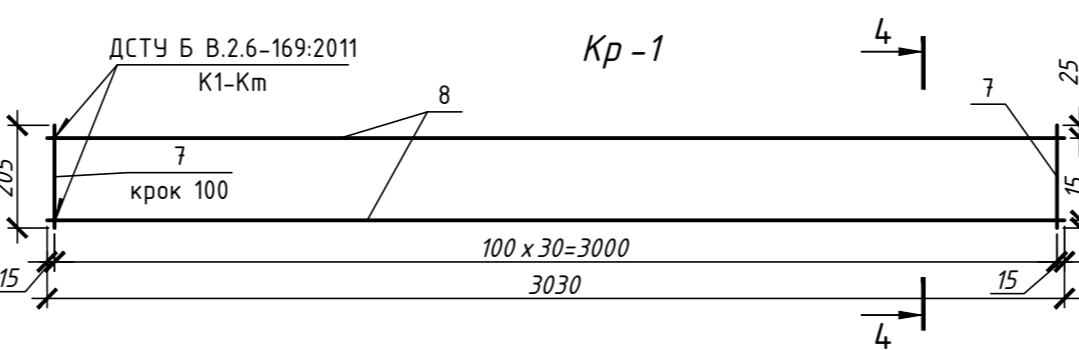
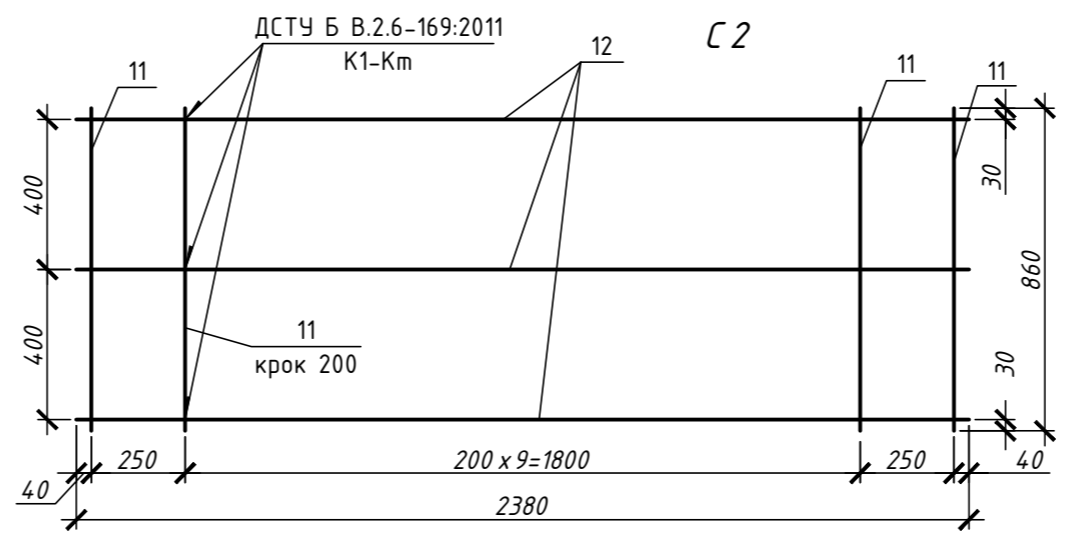
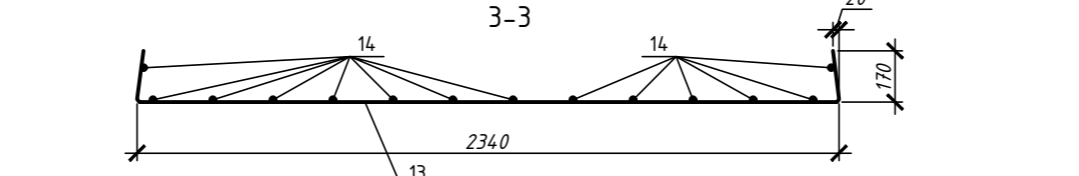
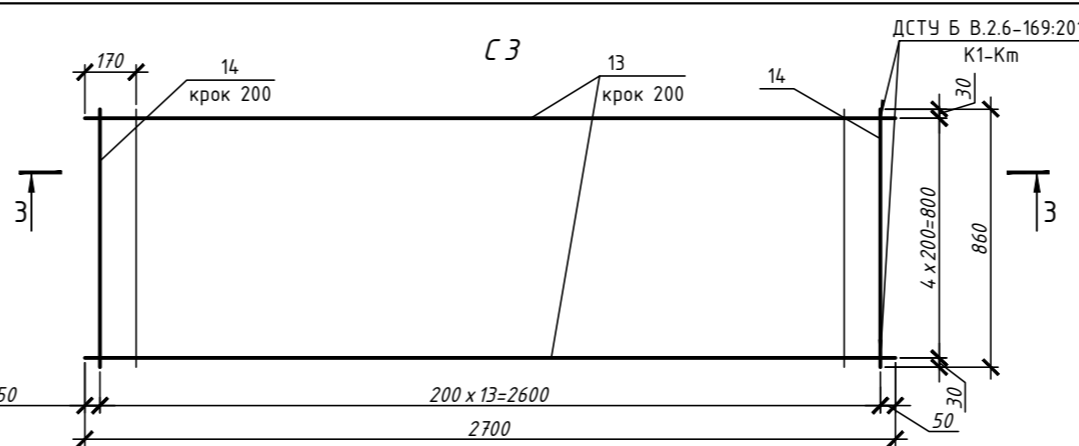
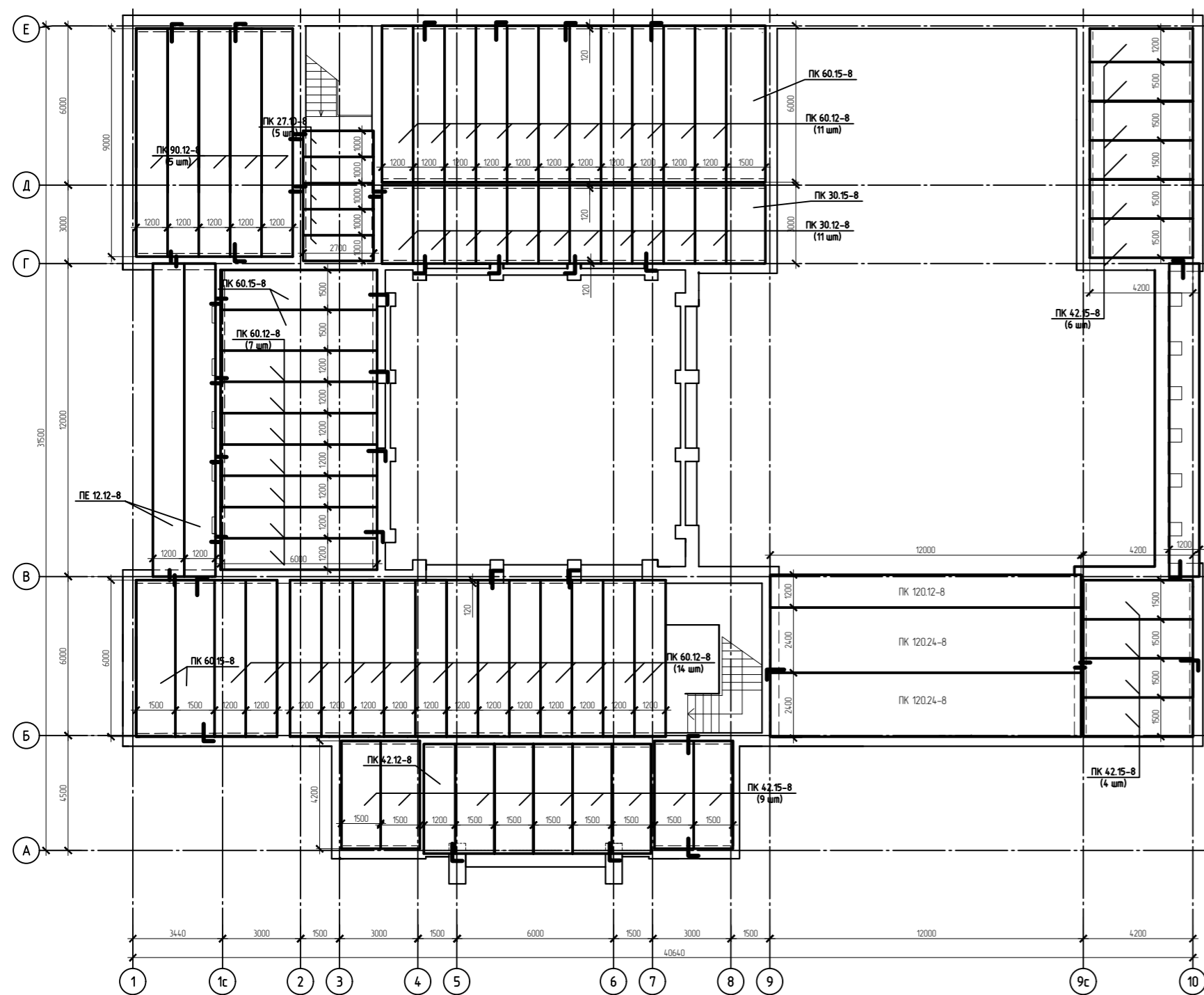


КВАЛІФІКАЦІЙНА РОБОТА

Будівництво центру культури та дозвілля
Української студентської ліги в м. Суми

Зм.	Арк.	№ докум.	Підпис	Дата	Архітектурно-планувальні рішення	Старий	Аркш	Аркшшб
Розробив	Цап І.М.						Н	1
Керівник	Стеценко С.П.							
Керівник	Росинський А.В.							
Консультант	Вексларська Т.В.							
Заб. кадр.	Стеценко С.П.				План 1-го поверху М1:100, план 2-го поверху М1:100, фасад М1:100, розріз М1:100			КНУБА коф. ЕконБуд

План плит перекрыття М1:200



Специфікація до схеми армування плити ПК120.24-8

Поз.	Позначення	Найменування	Кільк.	Маса од., кг	Примітка
		Плита перекрыття ПК 120.24-8	2		
Складальні одиниці і деталі					
1	ДСТУ 3760:2019	Сітка С1	1	29,74	29,74
2	ДСТУ 3760:2019	Сітка С2	1	1,92	1,92
3	ДСТУ 3760:2019	Сітка С3	2	2,95	5,90
4	ДСТУ 3760:2019	Каркас КР-1	14	2,91	40,74
5	ДСТУ 3760:2019	φ28 А1000С L=11850	7	57,28	401,0
6	ДСТУ 3760:2019	φ10 А240С L=1600	4	0,99	3,9
Матеріали					
		Бетон класу С40/50			6,34м³

Специфікація на зварні вироби

Марка виробу	Поз.	Найменування	Кіл.	Маса од., кг	Маса виробу, кг
КР-1	7	φ8 А240С ДСТУ 3760:2019 L=205	31	0.05	2.91
	8	φ8 А240С ДСТУ 3760:2019 L=3030	2	0.68	
С-1	9	φ4 В500 ДСТУ 3760:2019 L=2380	60	0.24	29.74
	10	φ4 В500 ДСТУ 3760:2019 L=11850	13	1.18	
С-2	11	φ4 В500 ДСТУ 3760:2019 L=860	12	0.1	1.92
	12	φ4 В500 ДСТУ 3760:2019 L=2380	3	0.24	
С-3	13	φ4 В500 ДСТУ 3760:2019 L=2700	5	0.31	2.95
	14	φ4 В500 ДСТУ 3760:2019 L=860	14	0.1	

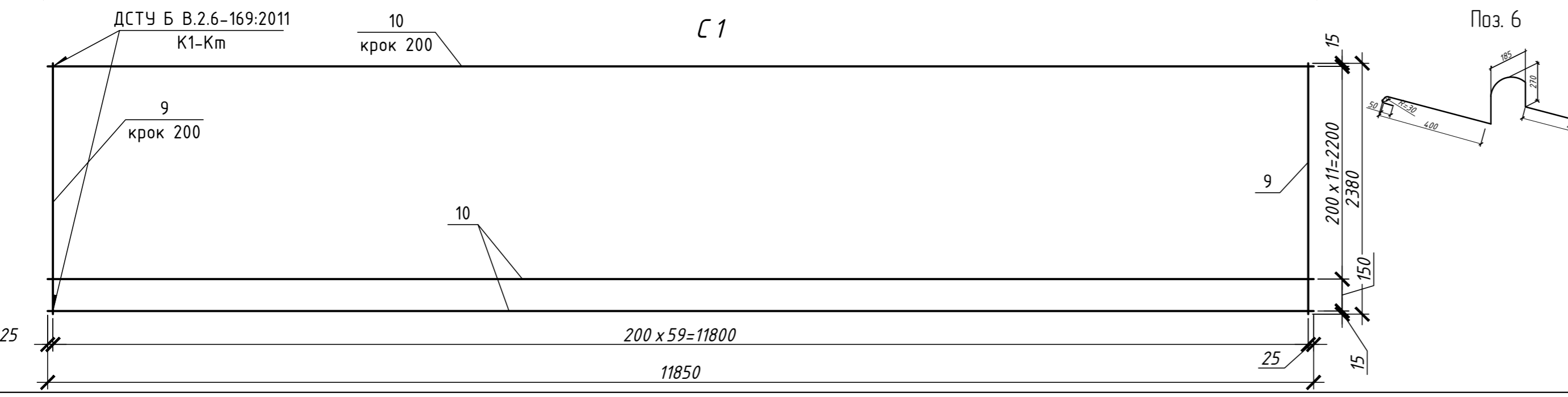
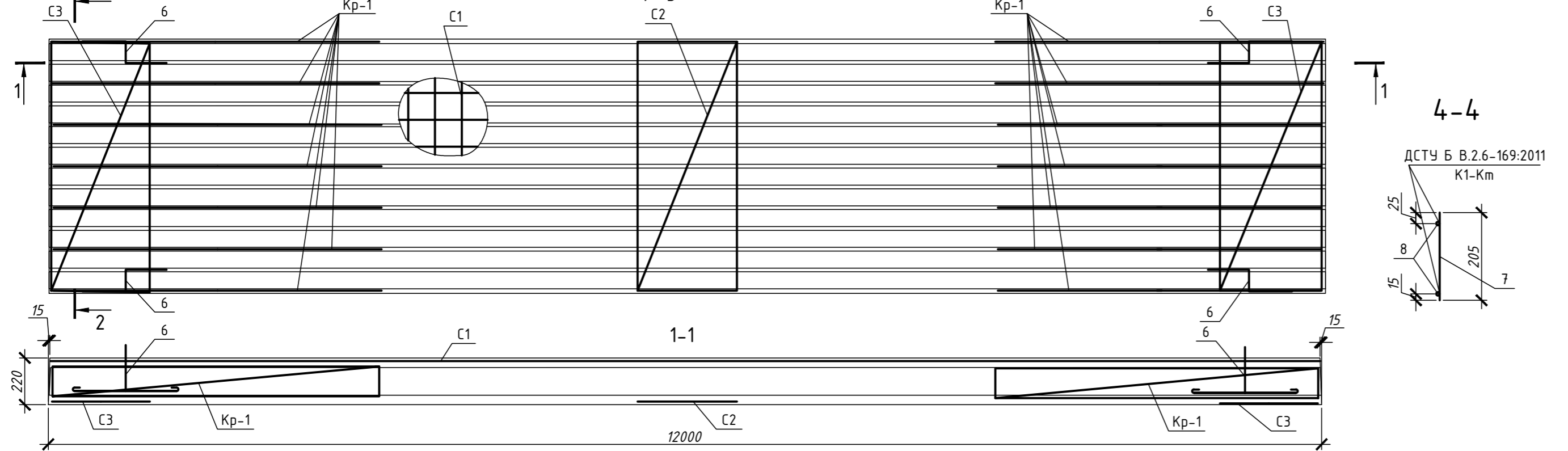
Відомість витрат сталі

Марка елементу	Загальна витрата сталі				
	В500	А240С	А1000С		
	ДСТУ 3760:2019	ДСТУ 3760:2019			
	φ4	φ8	φ10	φ28	
ПК120.24-8	37,56	40,74	3,9	401	483,2

Примітки:

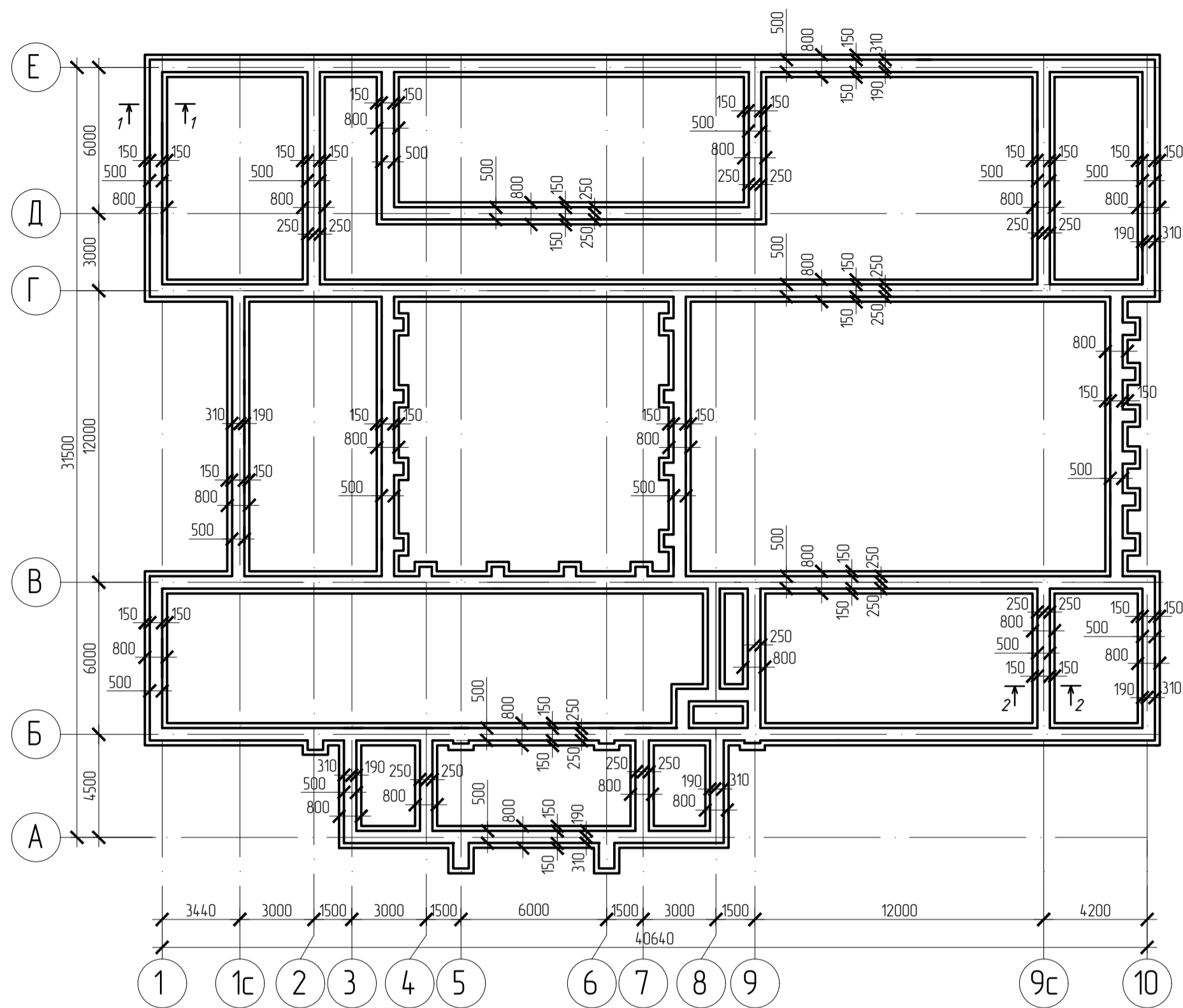
- Для бетонування плити використовувати важкий бетон марки С40/50.
- Попереднє напруження арматури А1000С здійснювати механічним методом.
- Зварювання виконувати за ДСТУ Б В.2.6-169:2011.

Схема повного армування плити ПК 120.24-8

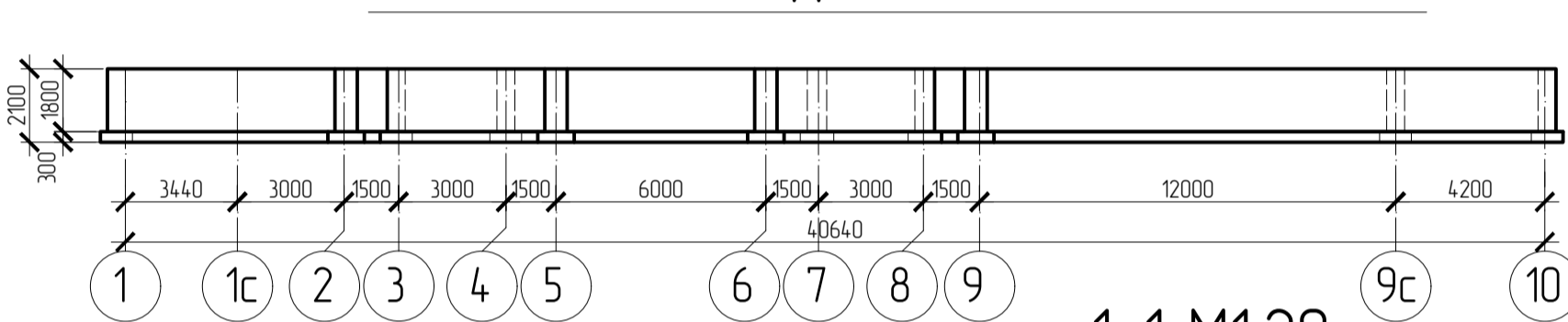


КВАЛІФІКАЦІЙНА РОБОТА				
Будівництво центру культури та дозвілля Української студентської ліги в м. Суми				
Зм.	Арк.	№ докум.	Підпис	Дата
Розробив	Цап І.М.			
Керівник	Стеценко С.П.			
Керівник	Росинський А.В.			
Консультант	Афанасьєва Л.В.			
Зав. каф.	Стеценко С.П.			
Залізобетонні конструкції			Стадія	Аркш
План перекрыття М1:200, складальне креслення плити перекрыття			Н	2.1
			Аркш	6
			КНУБА каф. ЕконБуд	

ПЛАН ФУНДАМЕНТІВ М1:200



РОЗГОРТКА ФУНДАМЕНТНОЇ СТІНИ М1:200



2-2 М1:20

Керамічна плитка на ц/п розчині - 40 мм
Звукоізоляція - 10 мм
З/б багатопустотна плита - 220 мм

Горизонтальна гідроізоляція

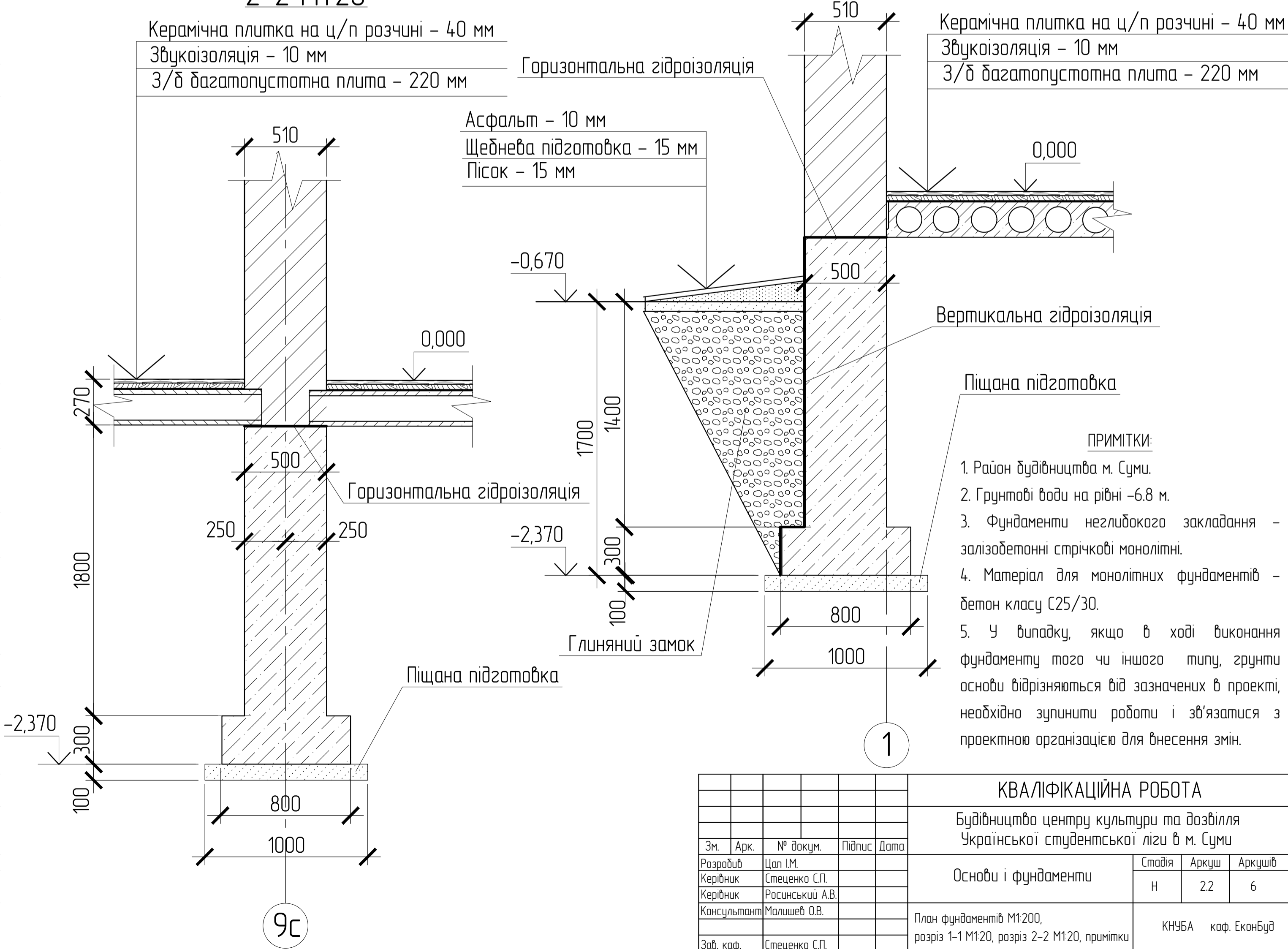
Асфальт - 10 мм
Щеднева підготовка - 15 мм
Пісок - 15 мм

1-1 М1:20

Керамічна плитка на ц/п розчині - 40 мм
Звукоізоляція - 10 мм
З/б багатопустотна плита - 220 мм

Вертикальна гідроізоляція

Піщана підготовка



ПРИМІТКИ:

1. Район будівництва м. Суми.
2. Грунтові води на рівні -6.8 м.
3. Фундаменти неглибокого закладання - залізобетонні стрічкові монолітні.
4. Матеріал для монолітних фундаментів - бетон класу С25/30.
5. У випадку, якщо в ході виконання фундаменту того чи іншого типу, ґрунти основи відрізняються від зазначених в проекті, необхідно зупинити роботи і зв'язатися з проектною організацією для внесення змін.

КВАЛІФІКАЦІЙНА РОБОТА

Будівництво центру культури та дозвілля
Української студентської ліги в м. Суми

Основи і фундаменти

Стадія	Аркуш	Аркушів
Н	2.2	6

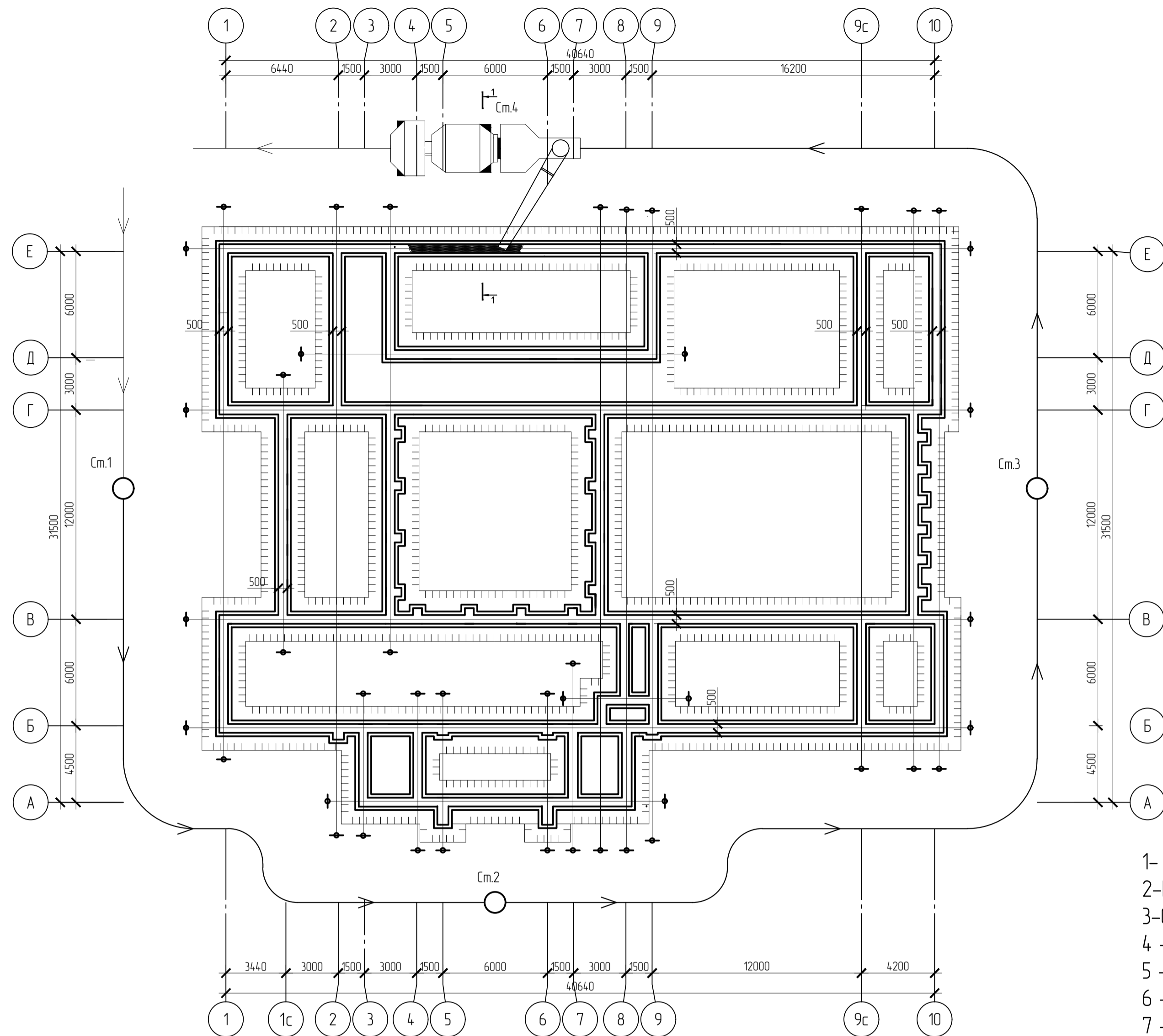
План фундаментів М1:200,

розріз 1-1 М1:20, розріз 2-2 М1:20, примітки

КНУБА каф. ЕконБуд

Зм.	Арк.	№ докум.	Підпис	Дата
Розробив	Цап І.М.			
Керівник	Стеценко С.П.			
Керівник	Росинський А.В.			
Консультант	Малишев О.В.			
Заб. каф.	Стеценко С.П.			

ТЕХНОЛОГІЧНА СХЕМА НА ВЛАШТУВАННЯ СТРІЧКОВИХ ФУНДАМЕНТІВ М 1:200



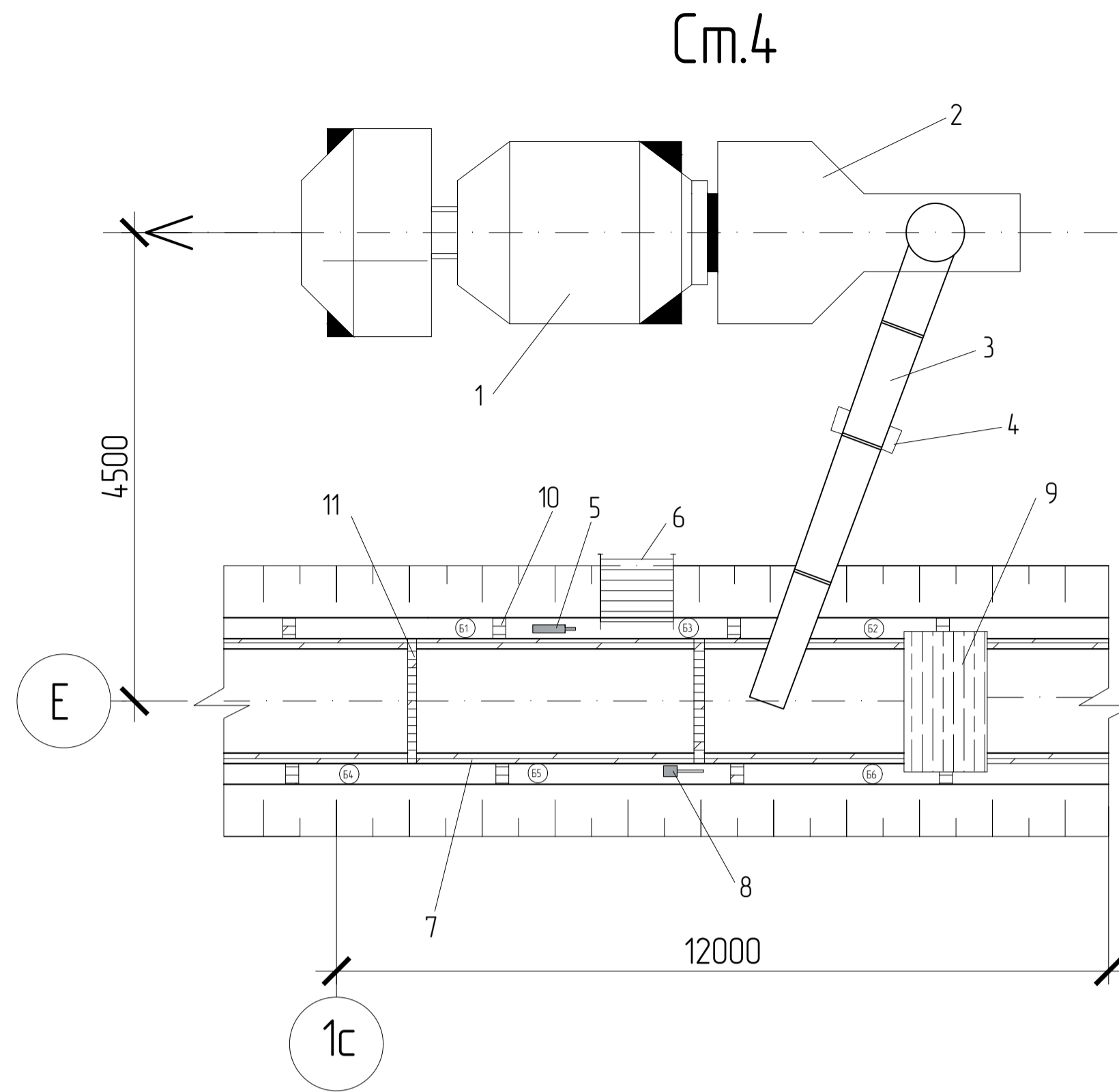
ЗАХОДИ З ОХОРОНИ ПРАЦІ ТА ВИМОГИ БЕЗПЕКИ

- Охорону праці і виконання вимог правил техніки безпеки при виконанні робіт здійснювати згідно з вимогами ДБН А.3-2-2009 «Охорона праці і промислова безпека в будівництві».
- До початку виконання будівельних робіт здійснити заходи підготовчого характеру, що включають створення безпечних та раціональних умов будівництва;
- Розміщення матеріалів і будівельних машин уздовж дробки віміряк допускається у межах призми віддалення після перевірки розрахунком міцності кріплення віміряк з визначенням величини і допустимої інтенсивності навантаження;
- Під час роботи в нічний час, територію освітлювати достатньою кількістю прожекторів;
- Автосамоскиди та інші машини і механізми встановлювати не ближче ніж 1,0 м від дробки природного укосу;
- Всі працівники мають бути забезпечені необхідною кількістю засобів колективного та індивідуального захисту (каска, світло відбиваючі жилети).
- Перед початком бетонних робіт керівник зобов'язаний перевірити стійкість, міцність, справність рихтувача, конструкції опалубки, огорож робочих горизонтів, забезпечити працівників необхідними засобами індивідуального захисту;
- Розбирати опалубку з дозволу керівника робіт допускається після досягнення бетону не менше 70 % міцності.
- Бетонувальники мають бути забезпечені спецодягом (брзентові штани, кам'янина рукавиці, гумові чоботи, дабовняна або брезентові куртка).

ПОТРЕБА В МАШИНАХ, МЕХАНІЗМАХ, ІНСТРУМЕНТІ

Машина, механізм, інструмент	Марка	Норм. документ	Кількість
1	2	3	4
Відро	---	---	1
Лам монтажний	ЛМ-24	ДСТУ Б В.2.8-16:2009	2
Рівень	УС-700	ДСТУ Б В.2.8-19:2009	1
Зудило	---	ДСТУ Б В.2.8-23:2009	2
Кельма	КБ	ДСТУ Б В.2.8-20:2009	1
Лопата розчинова	ЛР	ДСТУ Б В.2.8-20:2009	2
Висак	О-400	ДСТУ Б В.2.8-18:2009	1
Рулетка стальна	РС-10	ДСТУ 4:179-2003	1
Рулетка жолобчаста	РЖ-1	ДСТУ 4:179-2003	1
Шнур розмірний	---	---	1
Ящик для розчину	---	---	1
Ящик для інструментів	---	---	1
Шпир	---	---	1
Мітла	---	---	1
Відразоглибляч	ВП-5	ДСТУ EN 1264-9:2018	2
Молот	СП-66	ДСТУ Б В.2.8-23:2009	1
Бетонасос	УПЛ-0603	ДСТУ EN 12609:2022	1

ОРГАНІЗАЦІЯ РОБОЧОГО МІСЦЯ М 1:50



УМОВНІ ПОЗНАЧЕННЯ:

- 1- Автобетоновоз LIEBHERR HTM-05;
- 2-Бетонасос УПЛ-0603;
- 3-Стрічковий транспортер;
- 4 - Опора;
- 5 - Відратор;
- 6 - Драбина;
- 7 - Опалубка;
- 8- Лопата;
- 9- Навісна площадка;
- 10- Розпірки;
- 11- Розпірки;
- Бетонувальник;
- Водій бетоновозу;
- Транспортувальник.
- Обнастка
- Стойка бетононасоса

ПОТРЕБА В МАТЕРІАЛАХ, КОНСТРУКЦІЯХ, НАПІВФАБРИКАТАХ

Будівельні конструкції, матеріал, деталі, напівфабрикати	Марка	Об'єм, м³	Кількість
1	2	3	4
Бетон	C25/30	м³	726

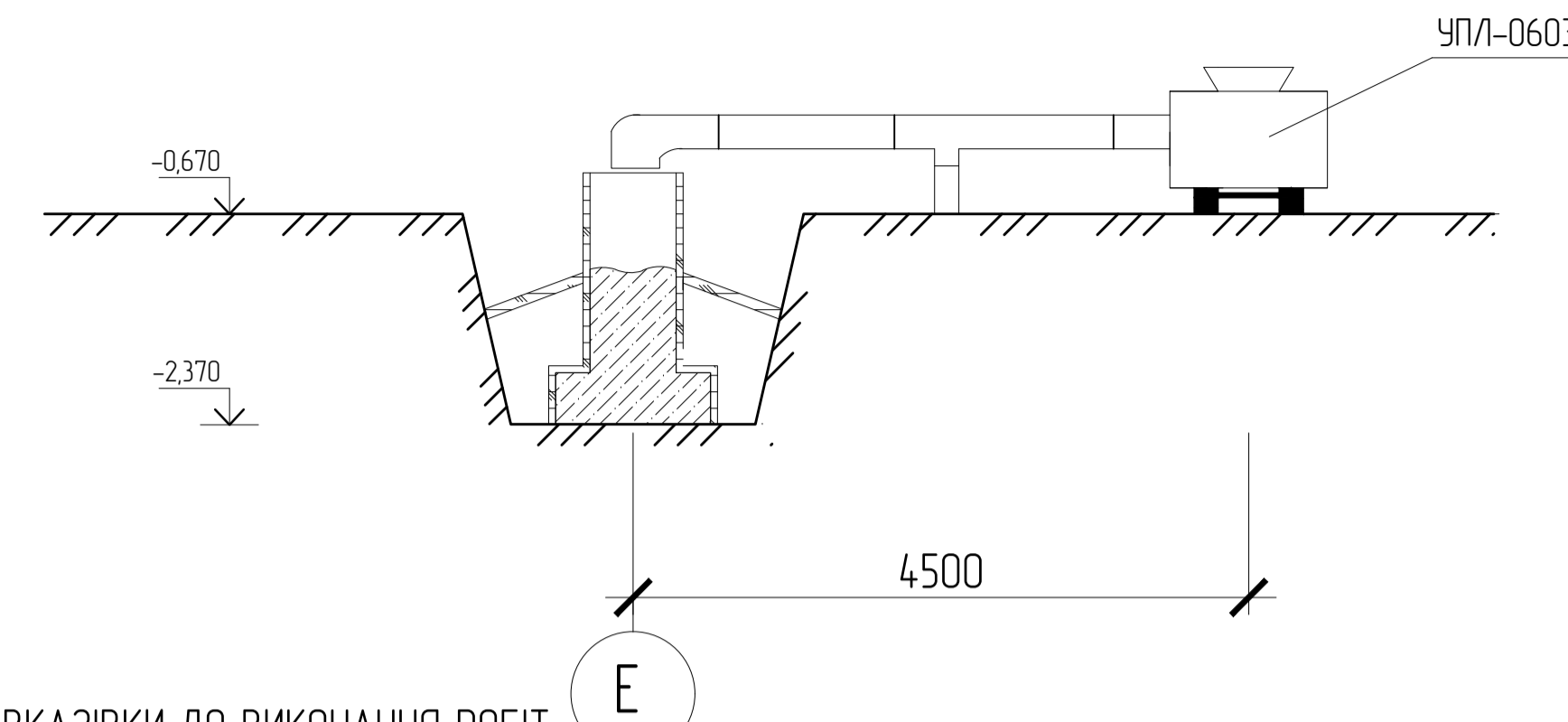
КАЛЬКУЛЯЦІЯ ТРУДОВИХ ВИТРАТ І ЗАРОБІТНОЇ ПЛАТИ

Об'єкт, норми	Роботи	Об'єм, м²	Обсяг, л-год	Норма, л-год	Норматив, л-год
1	2	3	4	5	6
4-1-34 м.2 п.1	Улаштування опалубки	154,7	154,7	0,82	158,56
4-1-44 м.2 п.б	Укладка бетонної суміші	726	726	2,41	218,8
4-1-49 м.1 п.а	Полів бетону	13,7	13,7	3,96	7,36
4-1-34 м.2 п.2б	Розборка опалубки	154,7	154,7	0,45	89

ГРАФІК ВИКОНАННЯ РОБІТ

Роботи	Об'єм, м²	Обсяг, л-год	Норматив, л-год	Прийнято, л-дні	Склад бригади, л-дні	Кільк. зм	Кільк. прац.	Робочі дні	2024																						
									Квітень	Травень	Червень																				
1	2	3	4	5	6	7	8	9	10	11	12	13	14	15	16	17	18	19	20	21	22	23	24	25	26	27	28	29	30	31	
Улаштування опалубки	154,7	154,7	4,73,72	4,64	Тесляр 4ч-пр	2	8	29																							
Укладка бетонної суміші	726	726	4,73,72	4,64	Бетонщик 4ч-пр	2	8	29																							
Полівка бетону	13,7	13,7	4,73,72	4,64	Бетонщик 2ч-пр	2	8	29																							
Розборка опалубки	154,7	154,7	4,73,72	4,64	Тесляр 4ч-пр	2	8	29																							

РОЗРІЗ 1-1 М 1:100



ВКАЗІВКИ ДО ВИКОНАННЯ РОБІТ

Влаштування залізобетонних монолітних фундаментів виконувати згідно з ДСТУ-Н Б В.2.6-203:2015
укладка бетонної суміші здійснюється бетононасосом УПЛ-0603, ущільнення бетонної суміші виконувати глибоким відратором типу ВПП-5, для влаштування фундаментів використовувати опалубку фірми PERI.
Виконання залізобетонних робіт здійснювати згідно з ДБН А.3.1-5-2009.
Місце знаходження об'єкта будівництва - м. Суми

ТЕП

Назва	Об'єм, м³	Показники	
		По нормам	Прийняті
Об'єм робіт	726	726	726
Трибальність будівельного процесу	29	29	29
Трибальність на одиницю продукції	0,65	0,65	0,63
Трибальність робіт	4,73,72	4,64	4,64
Виробіток на один людь-день	153	153	156
Відсоток виконання норм	100	100	102

ДОПУСКИ ТА ВІДХИЛЕННЯ

Найменування	Величина допустимих відхилень
Відхил внутрішніх розмірів фундаментів будівель	15мм
Відхил розмірів виступів в плані	20мм
Відхил від горизонталі	15мм
Відхил в положенні опалубки з'єднання елементів	0,5мм
Зміщення відносно розпланованих бісів фундаменту	±10мм
Допустиме відхил. верхня щитів	±5мм
Відхил відміток опорних поверхонь ф-тів від проектних	20мм
Відхил від вертикалі або від проектного нахилу площин опалубки на всю висоту ф-ту	20мм 5мм
Відхил від відміток обрізів ф-ту	±15мм
Відхил в довжині і ширині щитів	+5мм
Зміщення бісів опалубки від проектного положення	15мм
Місцеві нерівності опалубки	3мм

ДОПУСКИ ТА ВІДХИЛЕННЯ

Найменування	Величина допустимих відхилень
Відхилення від вертикалі чи від проектного нахилу площин опалубки і к-ції і лінії їх перетину на всю висоту ф-тів	20мм
Відхилення в розрізах поперечного перетину елементів	±8мм
Відхилення горизонталі від горизонталі на 1м п.л.б. нап.	5мм
Відхилення в довжині елементів	±20мм
Відхилення відміток поверхонь і закладних частиняк служать опорними для стін	±5мм

БЕТОНОНАСОС УПЛ-0603

Назва показників	Об'єм, м³	Показник
1	2	3
Продуктивність	м³/год	5,15
Дальність подачі - по горизонталі, - по вертикалі	м	300 100
Забивна висота прихвучника	мм	1300
Місткість завантажувача	м³	0,6
Місткість вод'яного баку	л	600
Допустимі розміри фракції заповнювача	мм	40
Температура навколишнього середовища	°C	-5...+40
Габаритні розміри - довжина, - ширина, - висота	мм	3000 1200 1500
Маса	кг	3000

ОПЕРАЦІЙНИЙ КОНТРОЛЬ ЯКОСТІ

Операції, що підлягають контролю		Контроль якості виконання операцій				
Майстер	Виконавець	Склад	Спосіб	Строки	Залучення служб	
Підготовчі роботи	---	Товщина ліщеної чи зрізаної подушки і якість її ущільнення	Візуально, метр	до влаштування опалубки	---	
Влаштування опалубки	---	Правильність прив'язки до бісів геометричні розміри, вертикальність і горизонтальність елементів опалубки, щільність прилягання, надійність кріплення опалубки, її жорсткість.	Візуально, метр, рівень, висок.	до початку бетонування	---	
Укладання та щільність бетонної суміші	---	Рухомість бетонної суміші, технологія укладання бетонної суміші, правильність ущільнення, товщина шарів укладання бетонної суміші, глибина залегання відратора, достатність ущільнення.	Візуально канус.	в процесі бетонування	---	
Розпалубка	---	Зовнішній вигляд і наявність дефектів на поверхні геометричні розміри фундаментів, вертикальність і горизонтальність площин.	Візуально, сталева рулетка, висок, нівелір.	Відразу після розпалубки	---	
---	Підготовчі роботи	Достатність розмірів котлована, правильність, правильність їх розміщення, прив'язка до розпланованих бісів і надійність кріплення. Відмітки дна котлована.	Візуально, сталева рулетка, висок, нівелір.	до влаштування опалубки	---	
---	Підготовчі роботи	Відмітка верху подушки	Нівелір.	до влаштування опалубки	Геодезист	
---	Розпалубка	Відмітка уступів і верху фундаменту. Відмітка дна споконуч, міцність бетону.	Не рідко - чимі спосібом. Нівелір	Відразу після розпалубки	Геодезична лабораторія	

КВАЛІФІКАЦІЙНА РОБОТА

Будівництво центру культури та дозвілля Української студентської ліги в м. Суми					
Технологія і організація будівництва			Старий	Архив	Архив
Зм.	Арк.	№ докум.	Підпис	Дата	
Розробив	Цан І.М.				
Керівник	Стеценко С.П.				
Керівник	Расинський А.В.				
Консультант	Орещенко В.В.				
Зав. каф.	Стеценко С.П.				

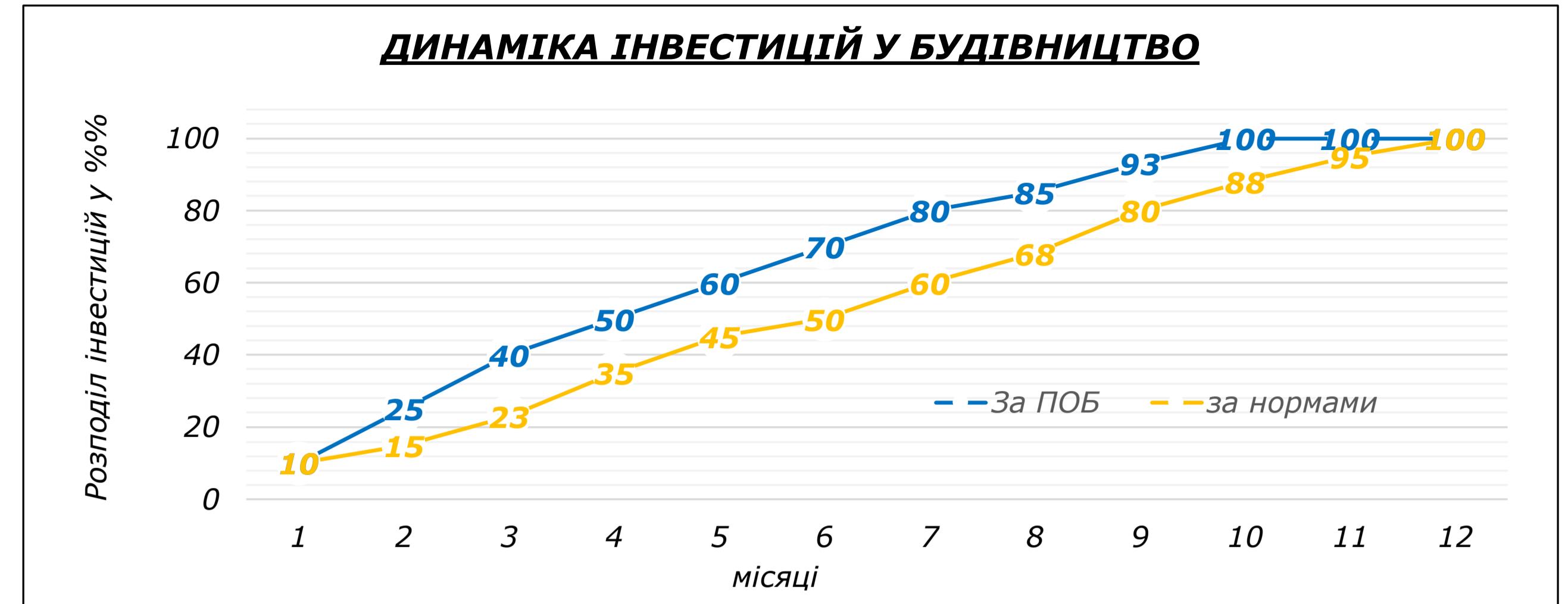
ОСНОВНІ ТЕХНІКО-ЕКОНОМІЧНІ ПОКАЗНИКИ ПРОЄКТУ

Показники	Один. виміру	Значення
1. Загальна площа будівлі	кв.м	1746
2. Загальна кошторисна вартість будівництва	тис.грн.	51457
у тому числі:		
2.1 Будівельні роботи	тис.грн.	36593
2.2 Вартість устаткування, меблів та інвентарю	тис.грн.	3264
2.3 Інші витрати	тис.грн.	11600
3. Опосередкована вартість 1 кв. м з ПДВ	грн./ кв.м	29471
4. Вартість введених в експлуатацію основних фондів	тис.грн.	51421
5. Середньорічна чисельність працюючих на будівництві основного об'єкта	робітники	34,3
6. Середньорічна продуктивність праці з виконання будівельних робіт на основному об'єкті	тис. грн. на 1 робітника	578
7. Середньомісячна зарплата при виконанні будівельних робіт на основному об'єкті	грн. на 1 робітника	18791
8. Кошторисна рентабельність будівельних робіт	%	8,00
9. Тривалість будівництва:	місяці	
9.1 нормативна		12
9.2 за проектом організації будівництва (ПОБ)		10

Інвестиції в середньому за місяць:	
- За нормами	22067
- За ПОБ	23896
Прийнятна для інвестора річна рентабельність інвестицій, %	10

Розрахунок економічного ефекту

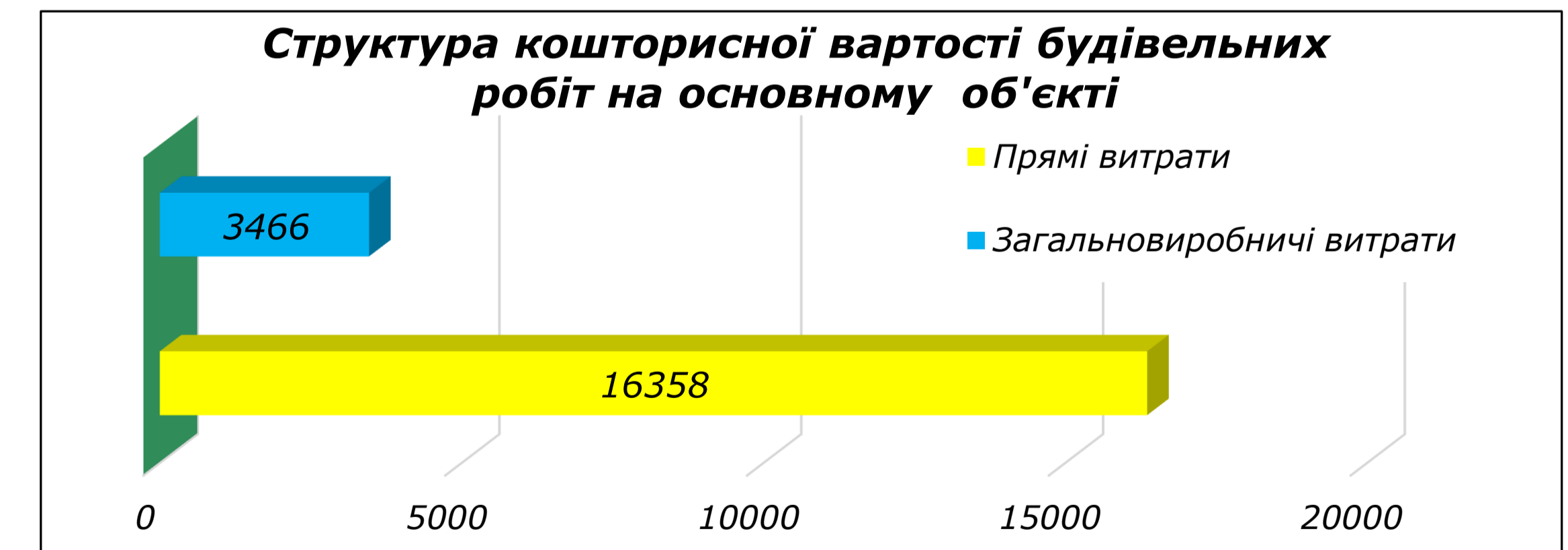
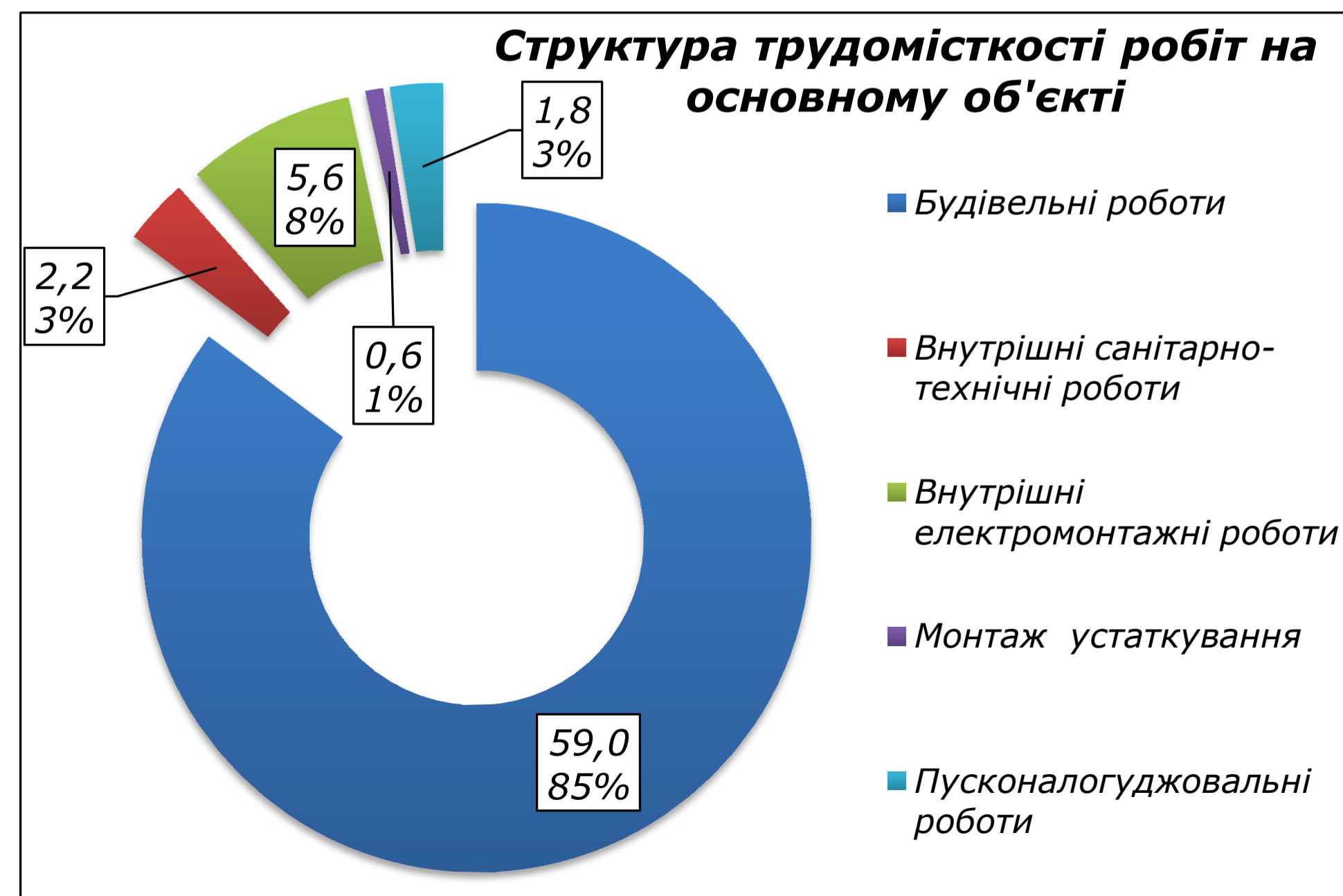
Економічний ефект від скорочення терміну будівництва	1268
- на стадії експлуатації (ефект для інвестора)	857
- на стадії будівництва (ефект для будівельних організацій)	411



Варіанти розподілу інвестицій	Інвестиції по місяцях, нарахованим підсумком, у відсотках до кошторисної вартості											
	1	2	3	4	5	6	7	8	9	10	11	12
За ПОБ	10	25	40	50	60	70	80	85	93	100	100	100
за нормами	10	15	23	35	45	50	60	68	80	88	95	100

Аналітичні економічні показники по будівельним роботам на основному об'єкті

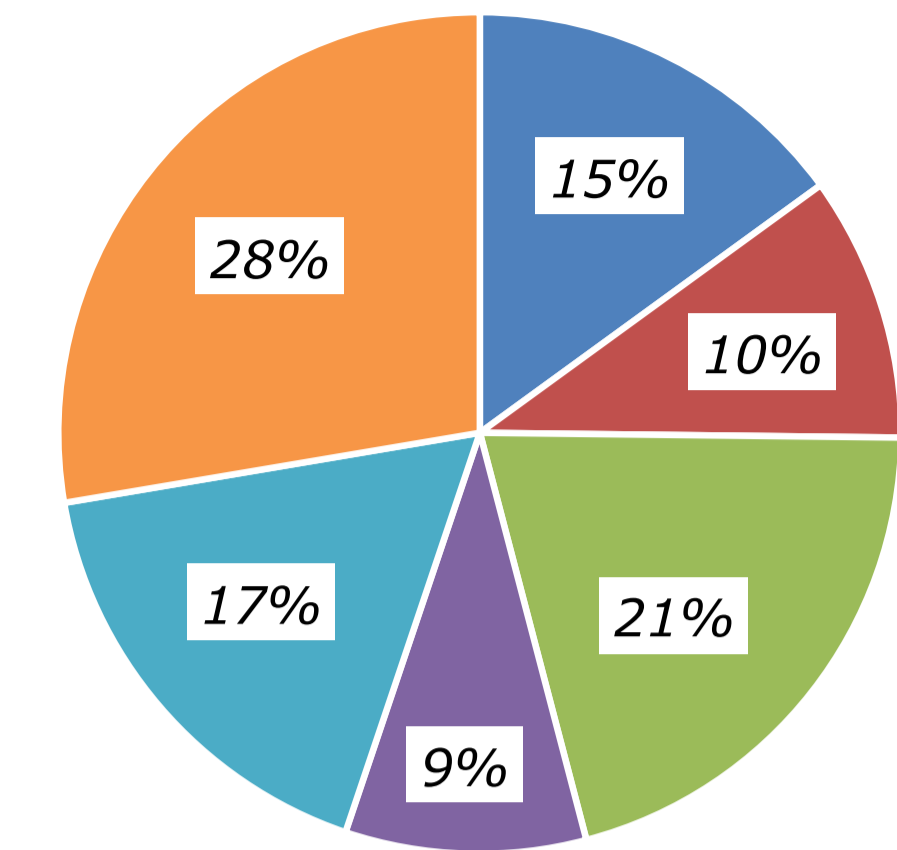
Номери кошторисів	Найменування робіт	Кошторисна вартість, тис.грн.				Всього кошторисна вартість будівельних робіт	Трудо-місткість робіт, тис. л.-год.	
		Разом	Прямі витрати					
			Матеріали	Основна зарплата	Експлуатація машин			
№ 02-01-01	Будівельні роботи	14062	7050	4622	2390	2965	17027	59,0
№ 02-01-02	Внутрішні санітарно-технічні роботи	859	610	206	43	111	971	2,2
№ 02-01-03	Внутрішні електромонтажні роботи	1135	532	550	53	279	1414	5,6
№ 02-01-04	Монтаж устаткування	110	30	44	36	27	137	0,6
№ 02-01-05	Пусконаладжувальні роботи	191	15	77	100	84	276	1,8
	Разом	16358	8237	5500	2621	3466	19824	69,1



КВАЛІФІКАЦІЙНА РОБОТА						
Будівництво центру культури та дозвілля Української студентської ліги в м. Суми						
Зм.	Арк.	№ докум.	Підпис	Дата		
Розробив		Цап ІМ.				
Керівник		Стеценко С.П.				
Керівник		Росинський А.В.				
Консультант		Росинський А.В.				
Заб. каф.		Стеценко С.П.				
Спеціальна частина				Стадія	Аркуш	Аркушів
Особні техніко-економічні показники проєкту				Н	5	6
КНУБА				каф. ЕконБуд		

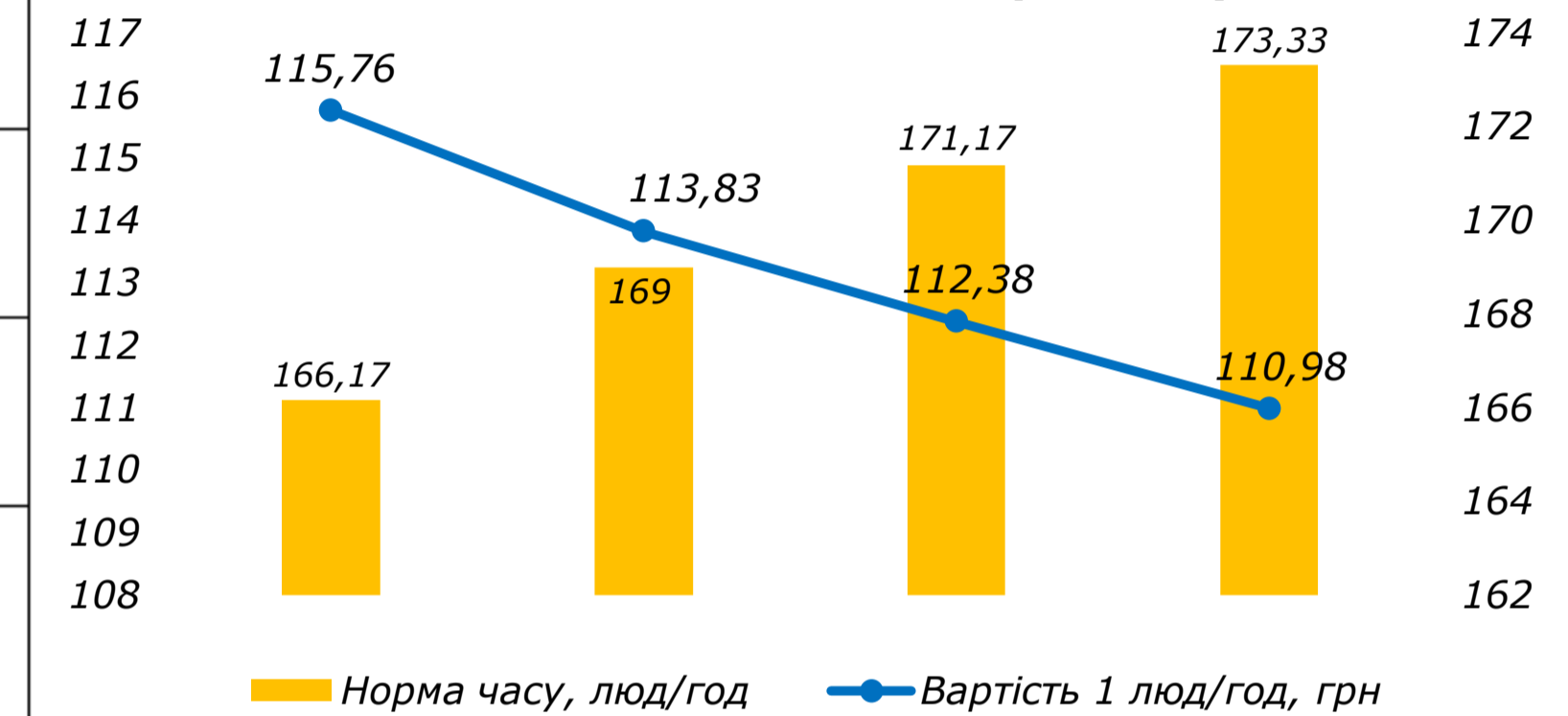
Розрахунок розміру кошторисної зарбітної плати, який враховується при визначенні вартості будівництва за даними підрядника ТОВ "АССАТ-БУД"

Структура додаткової зарбітної плати та інших заохочувальних та компенсаційних виплат



- Доплата за суміщення професій (посад)
- Доплата за виконання обов'язків тимчасово відсутнього працівника
- Доплата за інтенсивність праці
- Доплата за керівництво бригадою (бригадиру, не звільненому від основної роботи)
- Надбавка за високу професійну майстерність
- Надбавка за високі досягнення у праці

Динаміка вартості 1 люд/год для розряду 4,0 в залежності від зміни норми часу



№	Умовне позначення	Найменування вихідних даних і витрат	Значення
1	ЗП_мін	Розмір прожиткового мінімуму, встановлений для працездатних осіб на 01 січня календарного року Закон України "Про Державний бюджет України на 2023 рік"	2 684,00
2	К_мін	Коефіцієнт співвідношення мінімальної ставки 1 розряду до мінімального прожиткового рівня працездатних осіб Галузева угода на 2019-2020 рік п. 2.9. Встановлен з 01 січня 2019 року.	2,31
3	К_галуз	Коефіцієнт співвідношення місячних тарифних ставок робітників першого розряду до мінімального розміру тарифної ставки (посадового окладу) Галузева угода на 2019-2020 рік. Додаток 1. На будівельних, будівельно-монтажних, ремонтно-будівельних роботах, та реставрації пам'яток культури	1,28
4	К_сер.роз	Коефіцієнт переходу від першого розряду складності робіт до розряду 3,8 відповідно до додатка 15 до Настанови (пункти 4.3, 5.3) "з визначення вартості будівництва" Додаток 15 до Настанови (пункти 4.3, 5.3)	1,308
5	К_суміщ	Коефіцієнт, що враховує середній розмір доплати за суміщення професій (посад)	1,35
6	V_суміщ	Питома вага робітників, які одержують доплати за суміщення професій (посад)	0,09
7	K_відсут	Коефіцієнт, що враховує середній розмір доплати за виконання обов'язків тимчасово відсутнього працівника	1,65
8	V_відсут	Питома вага робітників, які одержують доплати за виконання обов'язків тимчасово відсутнього працівника	0,05
9	K_інтенсивн	Коефіцієнт, що враховує середній розмір доплати за інтенсивність праці	1,12
10	V_інтенсивн	Питома вага робітників, які одержують доплати за інтенсивність праці	0,15
11	K_керівн	Коефіцієнт, що враховує середній розмір доплати за керівництво бригадою	1,25
12	V_керівн	Питома вага робітників, які одержують доплати за керівництво бригадою	0,06
13	K_майст	Коефіцієнт, що враховує середній розмір диференційованої надбавки до тарифної ставки робітників розряду 3,8	1,16
14	V_майст	Питома вага робітників, які одержують надбавки за високу професійну майстерність	0,12
15	K_вис.дос	Коефіцієнт, що враховує середній розмір надбавки	1,4
16	V_вис.дос	Питома вага робітників, які одержують надбавки за високі досягнення у праці	0,16

№	Умовне позначення	Найменування вихідних даних і витрат	Значення
1	ЗП_тар	Тарифна частина середньомісячної зарбітної плати у будівництві $ЗП_{тар} = ЗП_{мін} * K_{мін} * K_{галуз} * K_{сер.роз}$ $= 2684,00 * 2,31 * 1,28 * 1,308$	10 380,35
2	ЗП_додатк	Додаткова зарбітна плата та інші заохочувальні та компенсаційні виплати $ЗП_{додатк} = ЗП_{суміщ} + ЗП_{відсут} + ЗП_{інтенсивн} + ЗП_{керівн} + ЗП_{майст} + ЗП_{вис.дос}$ $= 1261,21 + 856,38 + 1743,9 + 778,53 + 1444,94 + 2325,2$	8 410,16
2.1	ЗП_суміщ	Доплата за суміщення професій (посад) $ЗП_{суміщ} = ЗП_{тар} * K_{суміщ} * V_{суміщ}$ $= 10380,35 * 1,35 * 0,09$	1 261,21
2.2	ЗП_відсут	Доплата за виконання обов'язків тимчасово відсутнього працівника $ЗП_{відсут} = ЗП_{тар} * K_{відсут} * V_{відсут}$ $= 10380,35 * 1,65 * 0,05$	856,38
2.3	ЗП_інтенсивн	Доплата за інтенсивність праці $ЗП_{інтенсивн} = ЗП_{тар} * K_{інтенсивн} * V_{інтенсивн}$ $= 10380,35 * 1,12 * 0,15$	1 743,9
2.4	ЗП_керівн	Доплата за керівництво бригадою (бригадиру, не звільненому від основної роботи) $ЗП_{керівн} = ЗП_{тар} * K_{керівн} * V_{керівн}$ $= 10380,35 * 1,25 * 0,06$	778,53
2.5	ЗП_майст	Надбавка за високу професійну майстерність $ЗП_{майст} = ЗП_{тар} * K_{майст} * V_{майст}$ $= 10380,35 * 1,16 * 0,12$	1 444,94
2.6	ЗП_вис.дос	Надбавка за високі досягнення у праці $ЗП_{вис.дос} = ЗП_{тар} * K_{вис.дос} * V_{вис.дос}$ $= 10380,35 * 1,4 * 0,16$	2 325,2
3	ЗП_коштор	Розмір кошторисної зарбітної плати для звичайних умов будівництва при складності робіт 3,8 $ЗП_{коштор} = ЗП_{тар} + ЗП_{додатк}$ $= 10380,35 + 8410,16$	18 790,51

Тарифні сітки, сформовані за допомогою ПК "Будівельні технології: Кошторис 8" для зарбітної плати розміром 18790,51 грн при складності робіт 3,8 в звичайних умовах будівництва при нормі часу:

166,17 люд/год

169 люд/год

171,17 люд/год

173,33 люд/год

Роз-ряд	Вартість люд/год, грн.	Роз-ряд	Вартість люд/год, грн.	Роз-ряд	Вартість люд/год, грн.	Роз-ряд	Вартість люд/год, грн.
1	86,45	3	102,53	5	133,31	7	179,38
1.1	87,14	3.1	103,83	5.1	135,55	7.1	182,15
1.2	87,83	3.2	105,21	5.2	137,71	7.2	184,92
1.3	88,52	3.3	106,51	5.3	139,96	7.3	187,68
1.4	89,22	3.4	107,80	5.4	142,12	7.4	190,45
1.5	89,91	3.5	109,19	5.5	144,37	7.5	193,22
1.6	90,60	3.6	110,48	5.6	146,53	7.6	195,90
1.7	91,29	3.7	111,78	5.7	148,78	7.7	198,66
1.8	91,98	3.8	113,08	5.8	150,94	7.8	201,43
1.9	92,67	3.9	114,46	5.9	153,19	7.9	204,19
2	93,37	4	115,76	6	155,35	8	206,96
2.1	94,32	4.1	117,49	6.1	157,77		
2.2	95,18	4.2	119,30	6.2	160,19		
2.3	96,13	4.3	121,03	6.3	162,53		
2.4	97,00	4.4	122,76	6.4	164,95		
2.5	97,95	4.5	124,57	6.5	167,37		
2.6	98,90	4.6	126,30	6.6	169,79		
2.7	99,76	4.7	128,03	6.7	172,21		
2.8	100,71	4.8	129,76	6.8	174,54		
2.9	101,58	4.9	131,58	6.9	176,96		

Роз-ряд	Вартість люд/год, грн.	Роз-ряд	Вартість люд/год, грн.	Роз-ряд	Вартість люд/год, грн.	Роз-ряд	Вартість люд/год, грн.
1	85,01	3	100,82	5	131,09	7	176,40
1.1	85,69	3.1	102,10	5.1	133,30	7.1	179,12
1.2	86,37	3.2	103,46	5.2	135,42	7.2	181,84
1.3	87,05	3.3	104,73	5.3	137,63	7.3	184,56
1.4	87,73	3.4	106,01	5.4	139,76	7.4	187,28
1.5	88,41	3.5	107,37	5.5	141,97	7.5	190,00
1.6	89,09	3.6	108,64	5.6	144,09	7.6	192,63
1.7	89,77	3.7	109,92	5.7	146,30	7.7	195,35
1.8	90,45	3.8	111,19	5.8	148,43	7.8	198,07
1.9	91,13	3.9	112,55	5.9	150,64	7.9	200,79
2	91,81	4	113,83	6	152,76	8	203,51
2.1	92,75	4.1	115,53	6.1	155,14		
2.2	93,60	4.2	117,31	6.2	157,52		
2.3	94,53	4.3	119,01	6.3	159,82		
2.4	95,38	4.4	120,71	6.4	162,20		
2.5	96,32	4.5	122,50	6.5	164,58		
2.6	97,25	4.6	124,20	6.6	166,96		
2.7	98,10	4.7	125,90	6.7	169,34		
2.8	99,04	4.8	127,60	6.8	171,64		
2.9	99,89	4.9	129,39	6.9	174,02		

Роз-ряд	Вартість люд/год, грн.	Роз-ряд	Вартість люд/год, грн.	Роз-ряд	Вартість люд/год, грн.	Роз-ряд	Вартість люд/год, грн.
1	83,93	3	99,54	5	129,42	7	174,15
1.1	84,60	3.1	100,80	5.1	131,60	7.1	176,84
1.2	85,27	3.2	102,14	5.2	133,70	7.2	179,53
1.3	85,94	3.3	103,40	5.3	135,88	7.3	182,21
1.4	86,62	3.4	104,66	5.4	137,98	7.4	184,90
1.5	87,29	3.5	106,00	5.5	140,16	7.5	187,58
1.6	87,96	3.6	107,26	5.6	142,26	7.6	190,19
1.7	88,63	3.7	108,52	5.7	144,44	7.7	192,87
1.8	89,30	3.8	109,78	5.8	146,54	7.8	195,56
1.9	89,97	3.9	111,12	5.9	148,72	7.9	198,24
2	90,64	4	112,38	6	150,82	8	200,93
2.1	91,57	4.1	114,06	6.1	153,17		
2.2	92,41	4.2	115,82	6.2	155,52		
2.3	93,33	4.3	117,50	6.3	157,79		
2.4	94,17	4.4	119,18	6.4	160,14		
2.5	95,09	4.5	120,94	6.5	162,49		
2.6	96,02	4.6	122,62	6.6	164,84		
2.7	96,86	4.7	124,30	6.7	167,19		
2.8	97,78	4.8	125,98	6.8	169,45		
2.9	98,62	4.9	127,74	6.9	171,80		

Роз-ряд	Вартість люд/год, грн.	Роз-ряд	Вартість люд/год, грн.	Роз-ряд	Вартість люд/год, грн.	Роз-ряд	Вартість люд/год, грн.
1	82,88	3	98,30	5	127,80	7	171,98
1.1	83,54	3.1	99,54	5.1	129,96	7.1	174,63
1.2	84,21	3.2	100,86	5.2	132,03	7.2	177,28
1.3	84,87	3.3	102,11	5.3	134,18	7.3	179,93
1.4	85,53	3.4	103,35	5.4	136,25	7.4	182,58
1.5	86,20	3.5	104,68	5.5	138,41	7.5	185,24
1.6	86,86	3.6	105,92	5.6	140,48	7.6	187,81
1.7	87,52	3.7	107,16	5.7	142,64	7.7	190,46
1.8	88,18	3.8	108,41	5.8	144,71	7.8	193,11
1.9	88,85	3.9	109,73	5.9	146,86	7.9	195,76
2	89,51	4	110,98	6	148,94	8	198,41
2.1	90,42	4.1	112,63	6.1	151,26		
2.2	91,25	4.2	114,37	6.2	153,58		
2.3	92,16	4.3	116,03	6.3	155,81		
2.4	92,99	4.4	117,69	6.4	158,14		
2.5	93,90	4.5	119,43	6.5	160,46		
2.6	94,81	4.6	121,09	6.6	162,78		
2.7	95,64	4.7	122,75	6.7	165,10		
2.8	96,56	4.8	124,40	6.8	167,33		
2.9	97,38	4.9	126,14	6.9	169,66		

Структура кошторисної зарбітної плати

Додаткова зарбітна плата та інші заохочувальні та компенсаційні виплати

44,76%

Тарифна частина середньомісячної зарбітної плати у будівництві

55,24%

КВАЛІФІКАЦІЙНА РОБОТА				
Будівництво центру культури та дозвілля Української студентської ліги в м. Суми				
Зм.	Арк.	№ докум.	Підпис	Дата
Розробив		Цап І.М.		
Керівник		Стеценко С.П.		
Керівник		Расинський А.В.		
Консультант		Расинський А.В.		
Заб. каф.		Стеценко С.П.		
Спеціальна частина			Стадія	Аркуш
			Н	6
Обґрунтування рівня прийнятої зарбітної плати за даними підрядника ТОВ "АССАТ-БУД"			КНУБА каф. ЕконБуд	