

РЕАБІЛІТАЦІЙНИЙ ЦЕНТР ДЛЯ ТВАРИН У С.СОБОЛІВКА, КИЇВСЬКОЇ ОБЛАСТІ





СИТУАЦІЯ М 1:5000



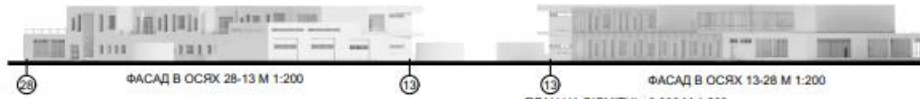
ГЕНПЛАН М 1:500



ПЛАН НА ВІДМІТЦІ -3.900 М 1:500



ФАСАД В ОСЯХ 1-28 М 1:100



ФАСАД В ОСЯХ 28-13 М 1:200

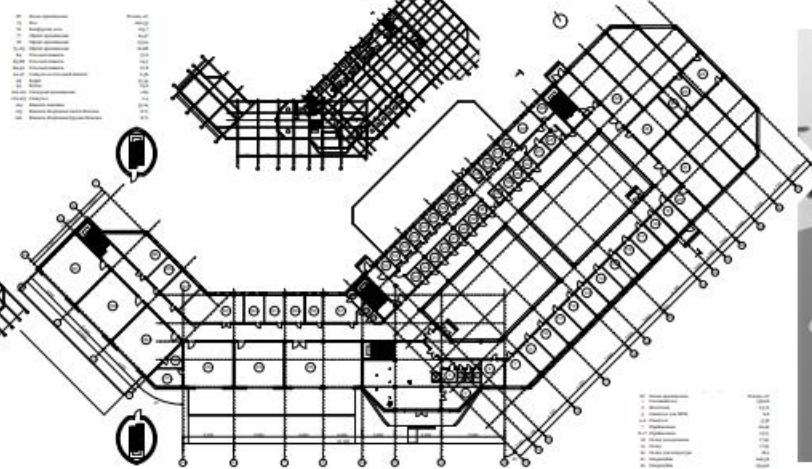
ФАСАД В ОСЯХ 13-28 М 1:200

ПЛАН НА ВІДМІТЦІ +4.500 М 1:500

ПЛАН НА ВІДМІТЦІ +0.000 М 1:200



РОЗРІЗ 1-1 М 1:200



РЕАБІЛІТАЦІЙНИЙ ЦЕНТР ДЛЯ ТВАРИН У С.СОБОЛІВКА, КИЇВСЬКОЇ ОБЛАСТІ

Щоб перелічити функціональні реабілітаційні центри на території України, вистачить пальців обох рук. Надвисока потреба у них з кожним роком лише збільшується, але цей попит не зустрінає свою пропозицію. Основною функцією реабілітаційного центру є лікування хворих, довгоче утримання скалічених та реінтродукція тварин, які того потребують. Сфера впливу реабілітаційних центрів поширюється, як на диких, так і на свійських тварин, а також інших екзотичних домашніх улюбленців. Метою проекту стало створення центру, який може надати допомогу тваринам усіх розмірів і походження, стане взірцем і першим кроком до створення організованої мережі реабілітаційних центрів по всій країні.



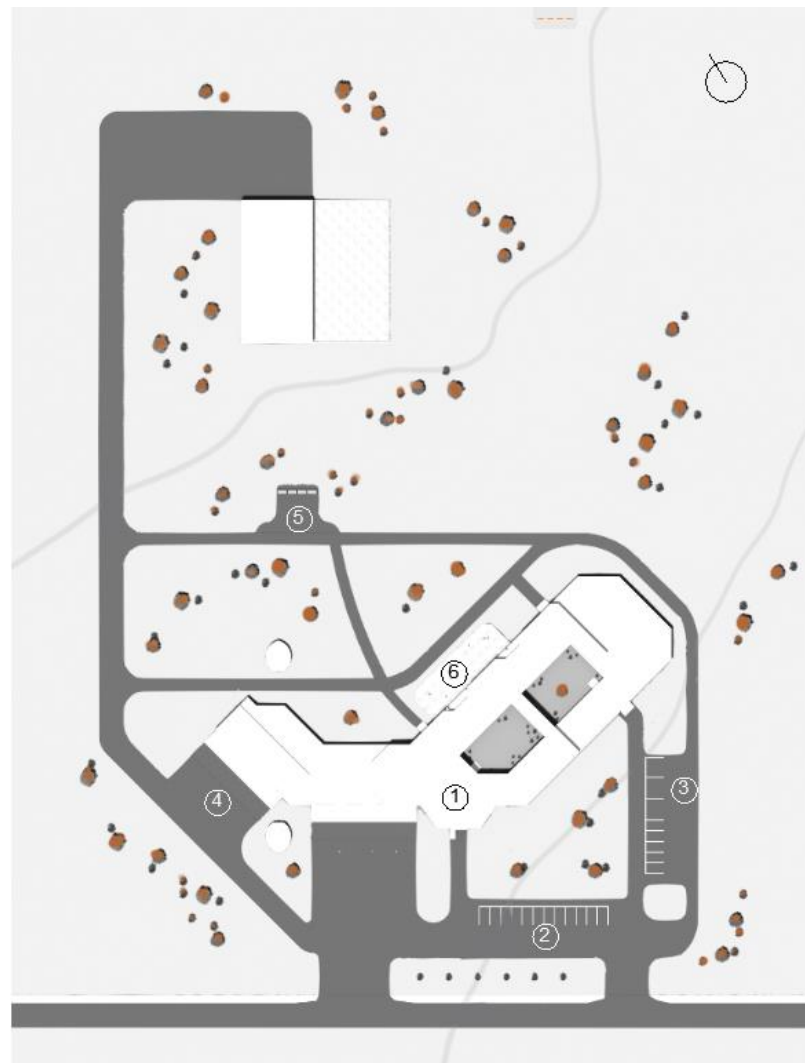
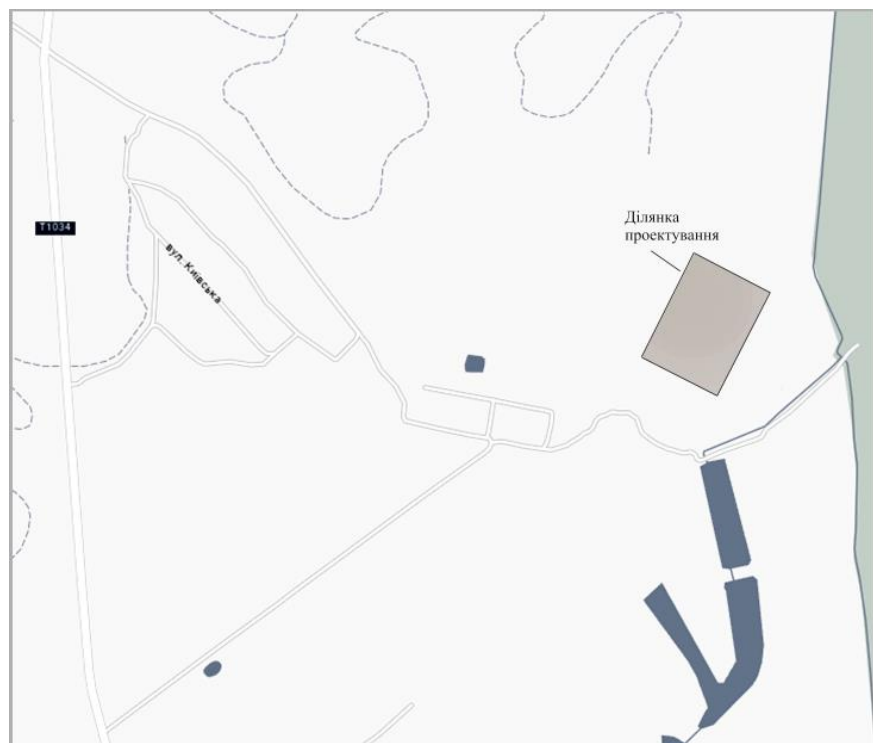
КИЇВСЬКИЙ НАЦІОНАЛЬНИЙ УНІВЕРСИТЕТ
БУДІВЕЛЬСТВА І АРХІТЕКТУРИ
Архитектурний факультет
кафедра теорії архітектури



Високале
Офелієна Марія Ігорівна
1991 Архитектура та використання
Архитектура та використання
Група 43-Б
Кар'єра: Архітект. С.В.



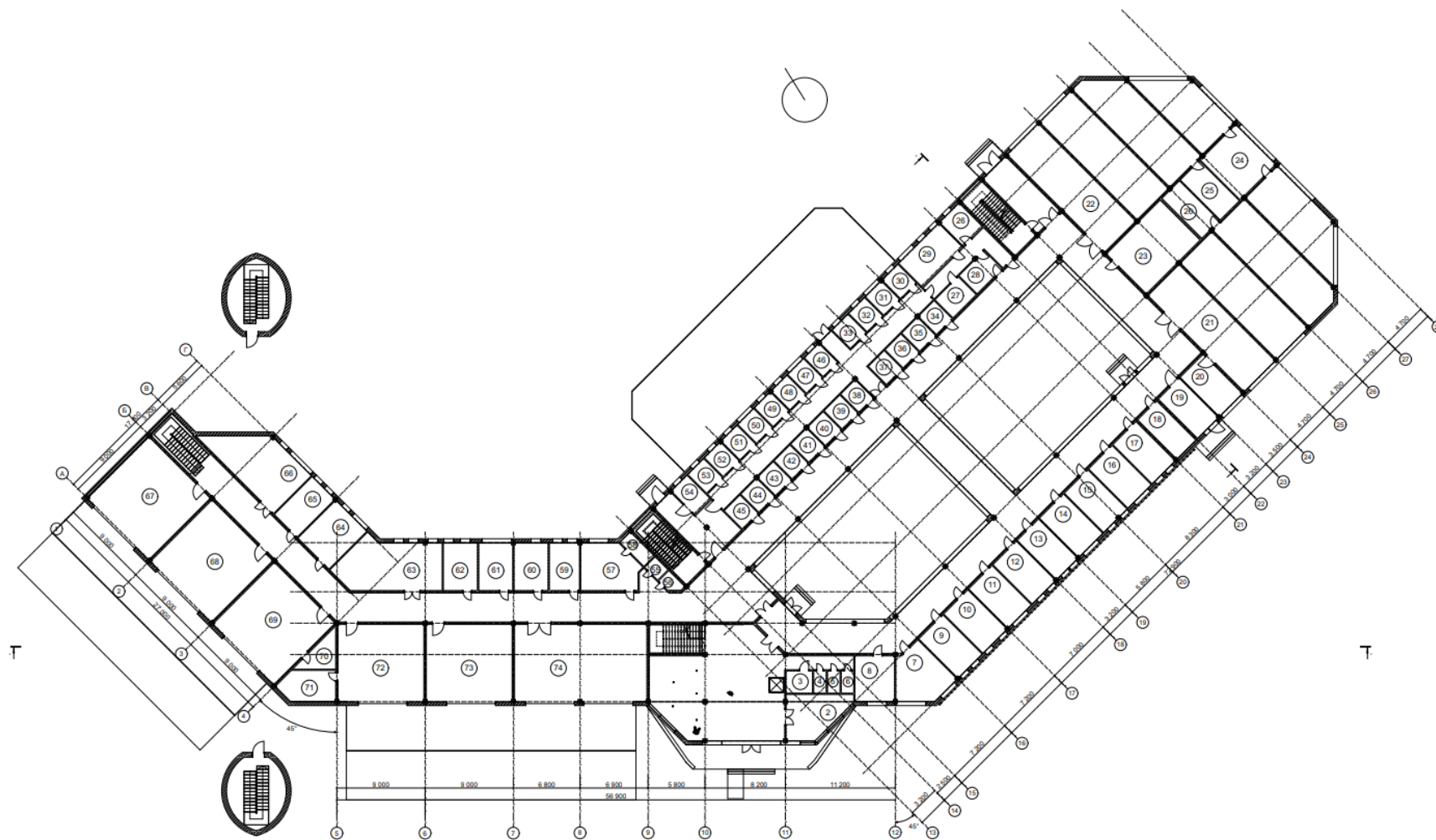
Ситуаційний та генеральний план



Генплан

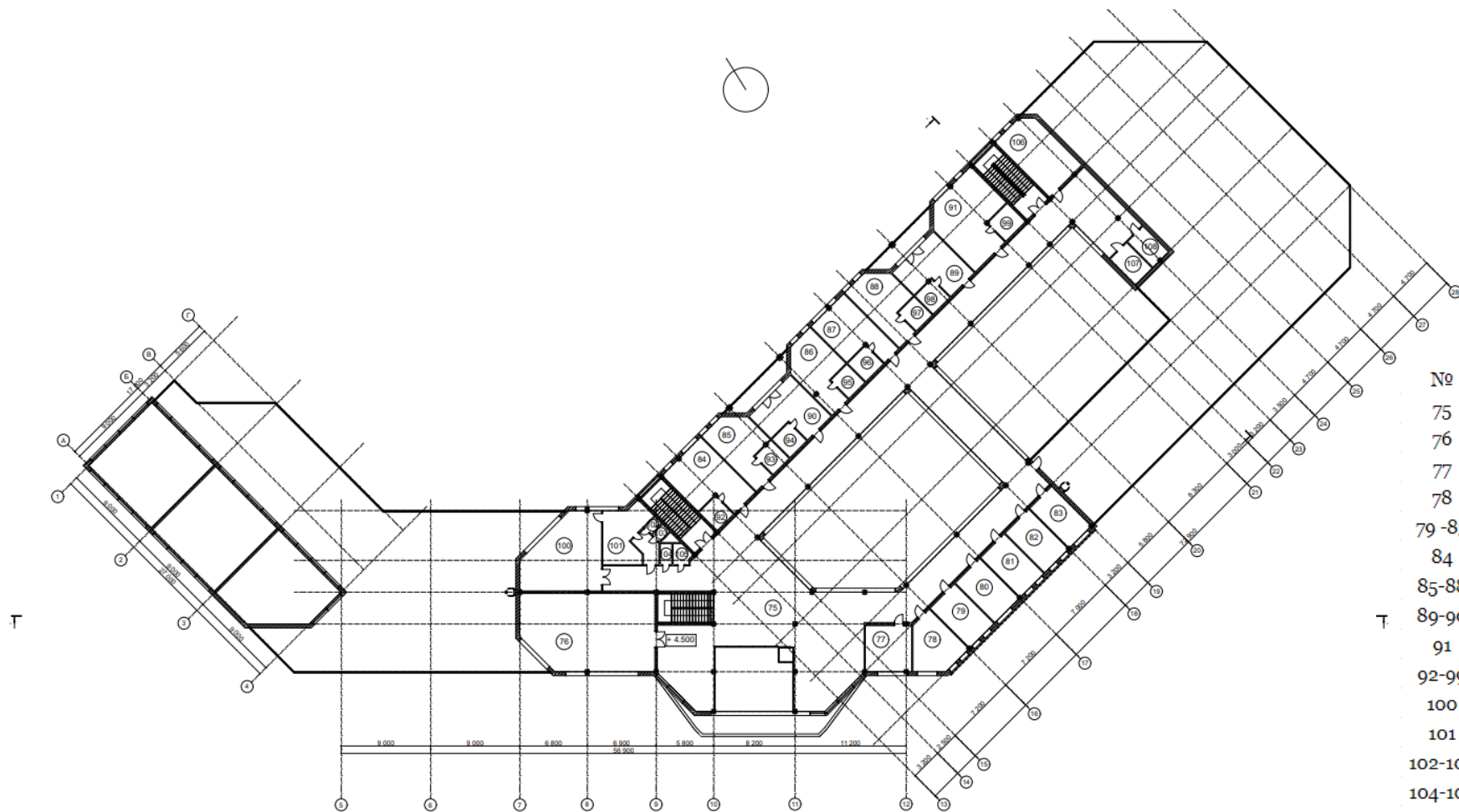
- 1 Реабілітаційний центр
- 2 Парковка
- 3 Парковка з місцями для великих машин
- 4 Під'їзд до великих операційних
- 5 Зона господарчих відходів
- 6 Огорожена територія для виходу собак

План поверху на відмітці +0.000 М 1:200



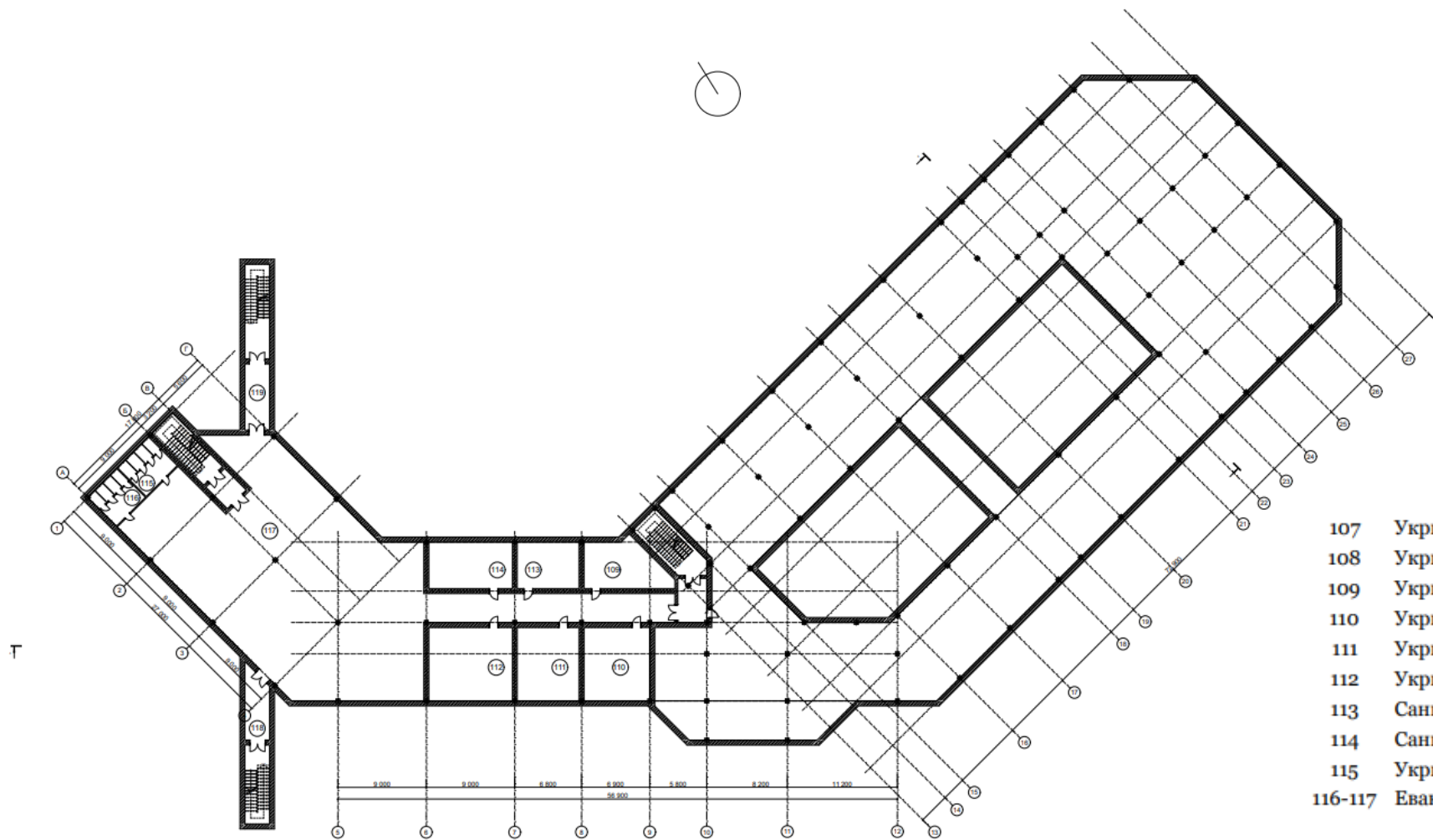
№	Назва приміщення	Площа, м ²
1	Головний хол	136,28
2	Ветаптека	25,74
3	Санвузол для МГН	6,8
4-6	Санвузол	3,36
7	Приймальня	26,92
8-17	Приймальня	19,75
18	Склад холодильник	17,65
19	Склад	17,65
20	Склад для апаратури	18,9
21	Операційна	246,38
22	Операційна	234,96
23	Рентген кабінет	48
24	Лабораторна	31,2
25	Предопераційна	16,29
26	Карантинна зона котів	10,45
27	Кухня для приготування їжі тварин	9,69
28	Склад для корму	10,47
29	Зона перетримки котів	20,65
30-37	Карантинний вольєр для собак	6,42
38-53	Вольєр для перетримки собак	6,42
54	Господарчі відходи	8,4
55-56	Санвузол для працівників	3,34
57	Кімната відпочинку працівників	26,98
58	Душові	2,91
59-62	Офісні приміщення	18
63	Архів-бібліотека	51,01
64	Кабінет директора	24,53
65	Кабінет секретаря	18
66	Конференц зал	46,42
67-69	Операційні для великих тварин	81
70	Складське приміщення	11,28
71	Складське приміщення	18,13
72-73	Операційні для великих тварин	72
74	Гараж	109,91

План поверху на відмітці +4.500 М 1:200



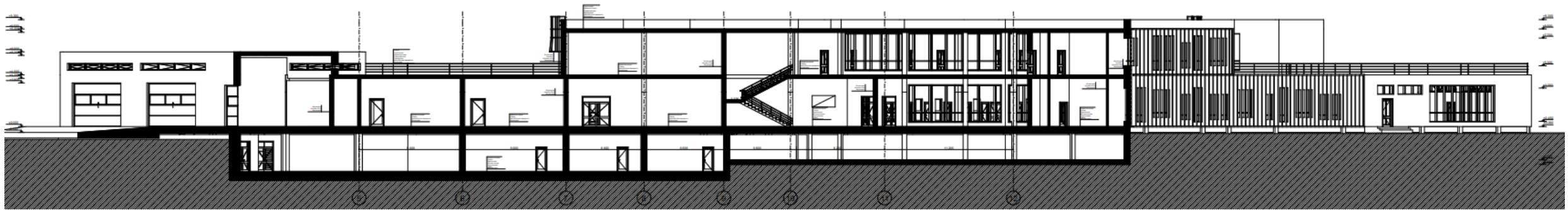
№	Назва приміщення	Площа, м ²
75	Хол	202.53
76	Конференц зала	103.7
77	Офісні приміщення	24.47
78	Офісні приміщення	23.04
79-83	Офісні приміщення	20,88
84	Готельні кімнати	37.6
85-88	Готельні кімнати	29.5
89-90	Готельні кімнати	27.8
91	Готельні кімнати	46.45
92-99	Санвузол в готельній кімнаті	6.36
100	Буфет	55.54
101	Кухня	23.6
102-103	Складські приміщення	1.84
104-105	Санвузол	2.9
106	Кімната покоївки	35.24
107	Кімната зберігання чистої білизни	8.71
108	Кімната зберігання брудної білизни	8.71

План поверху на відмітці -3.900 М 1:200

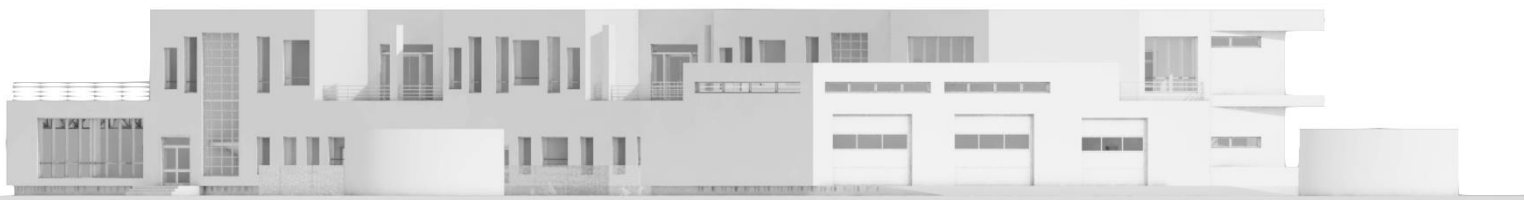


107	Укриття для тварин	37,21
108	Укриття для тварин	56,72
109	Укриття для тварин	54,03
110	Укриття для тварин	34
111	Укриття для тварин	45
112	Укриття для тварин	71,51
113	Санвузол жіночий	18,63
114	Санвузол чоловічий	17,7
115	Укриття	425
116-117	Евакуаційні виходи	42,32

Розріз 1-1



Фасади



Загальний вигляд





Інтер'єр





Дякую за увагу