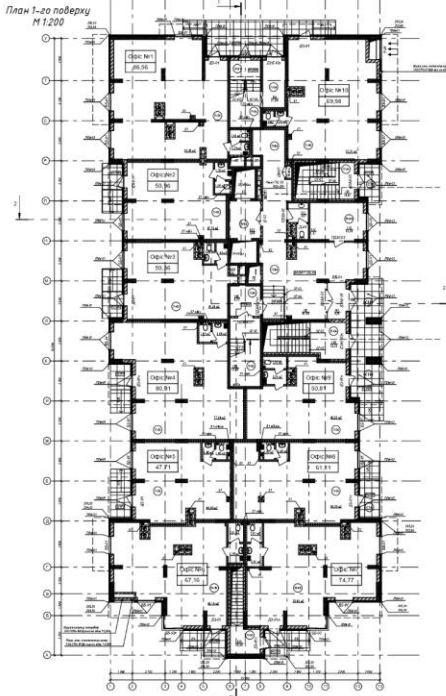
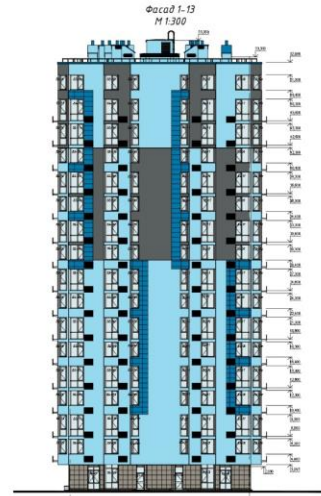


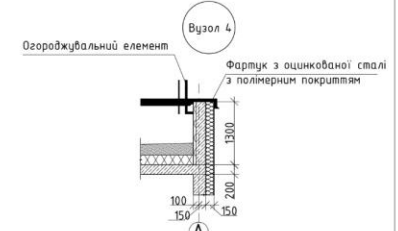
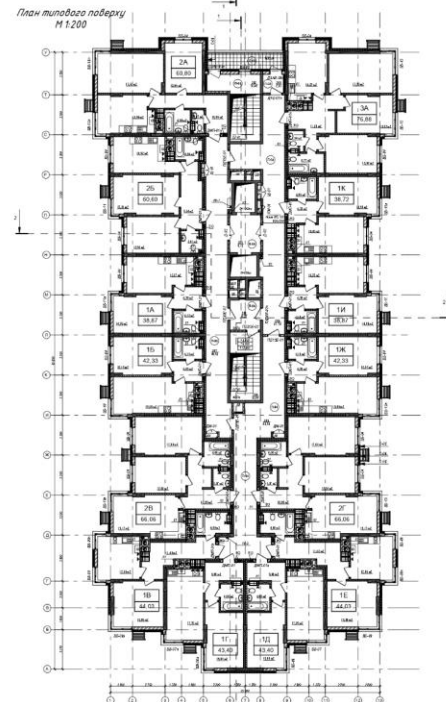
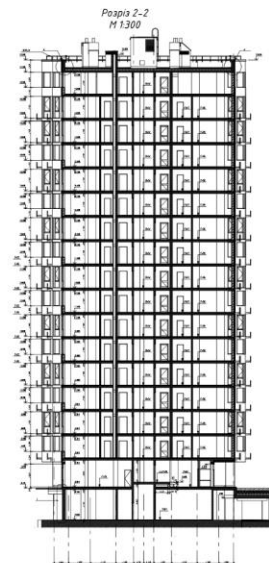
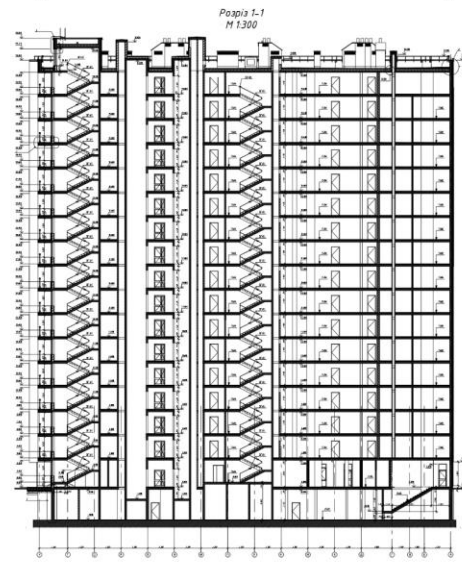
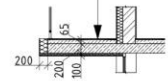
16-ти поверховий житловий будинок в м. Києві зі зміцненим нижнім перекриттям



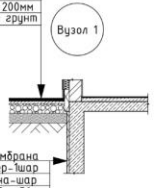
Виконав: Мурашко Ярослав Олексійович
Науковий керівник: к.т.н., професор Кріпак Володимир Денисович



Керамічна плитка на клеювану розчині морозостійкому Ceresit (СМ-117)
 Цементно-піщана стяжка-65мм
 Гідроізоляція Ceresit CR 65-2шар
 Мембранна плівка перехрещення-200мм
 Плитний базальтовий утеплювач "IZOVAT"-100мм

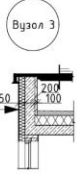


Троцюрна плитка
 Суха суміш піску та цементу-50мм
 Шейнфр 20-40 - 200мм
 Вирівнювальний шар піску 200мм
 Ущільнювач



Профільована(шпалована) мембрана
 Бітумний праймер-шар
 Бітумна мембрана-шар
 Утеплювач ЕППС - 50мм

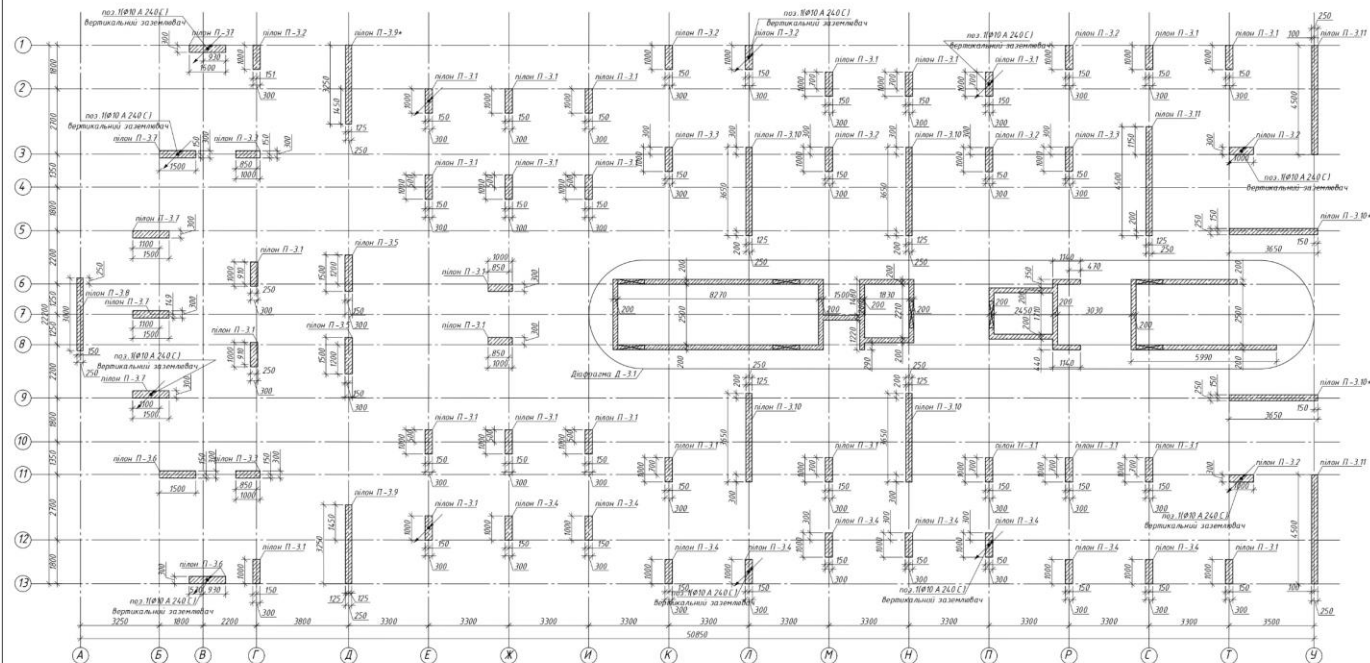
акрилова декоративна фасадна штукатурка Ceresit СТ 60 -шар
 Цементно-піщана штукатурка
 Плитний базальтовий утеплювач "IZOVAT"-150мм
 Утеплювач ЕППС - 100мм



ЕКСПЛІКАЦІЯ ПРИМІЩЕНЬ

№	Найменування	Площа	Кат. приміщення
1-го поверху			
101	Тамбур	4,51	
102	Вестибель	61,48	
103	Ліфтовий хол	8,09	
104	Сходова клітка Н1	21,06	
105	Сходова клітка Н4	14,09	
106	Тамбур-шиша сходові Н4	6,22	
107	Сходова клітка до під'їзду №1	14,61	
108	Сходова клітка до паркінгу	18,19	
109	Сходова клітка до під'їзду №2	10,53	
110	Приміщення охорони та пош. посту	13,24	
111	Санвузол	2,67	
112	Санвузол	1,21	
		175,90 м²	
Типового поверху			
201	Ліфтовий хол	8,12	
202	Сходова клітка Н1	16,48	
203	Тамбур-шиша сходові Н4	6,22	
204	Сходова клітка Н4	14,09	
205	Коридор	43,96	
206	Коридор	41,74	
207	Коридор	45,92	
208	Тамбур	2,61	
		179,14 м²	

Кваліфікаційна робота бакалавра				
16-ти поверховий житловий будинок в м.Київ зі зміцненим нижнім перекриттям				
Зм	Клкс	Арх	Фабкс	Плбкс
Батюгов	Муромов	В.О.		
Корнієв	Колес	В.В.		
Консультант	Специал	С.В.О.		
Зем.картези	Журнальний	О.Д.		
Архітектурно-планувальні рішення				
Станд.	Архив	Архив		
У	Т	Б		
Фасад в осей У-А,Фасад в осей Т-1,3; План 1-го та типового поверху Розріз 1-1,Розріз 2-2, вузли 1,2,3,4				
ПЦБ-41, КНБУ				

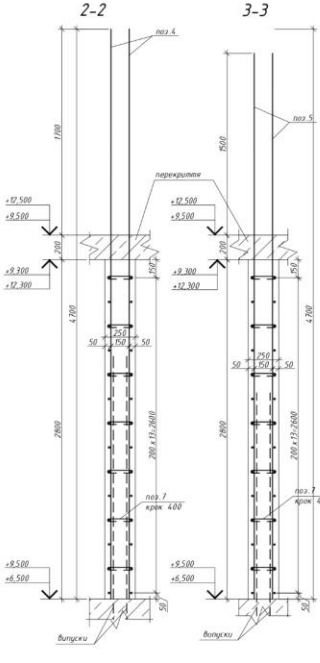
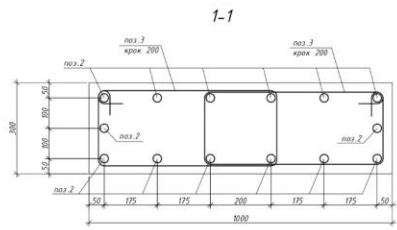
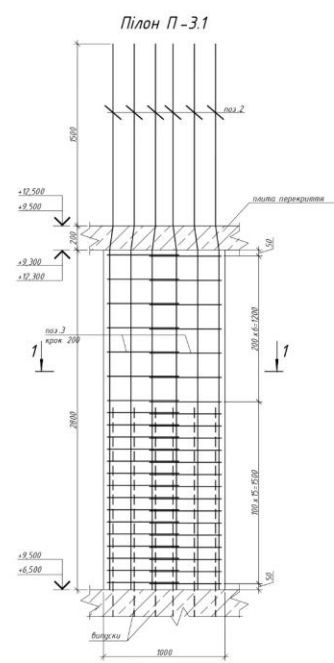


Експлікація вертикальних елементів

Найменування	Кільк. на відмітку +6,500	Кільк. на відмітку +9,500
пілон П-3.1	26	26
пілон П-3.2	8	8
пілон П-3.3	4	4
пілон П-3.4	9	9
пілон П-3.5	2	2
пілон П-3.6	2	2
пілон П-3.7	5	5
пілон П-3.8	1	1
пілон П-3.9	1	1
пілон П-3.9*	1	1
пілон П-3.10	4	4
пілон П-3.10*	2	2
пілон П-3.11	3	3
Діафрагма Д-3.1	1	1

Специфікація елементів

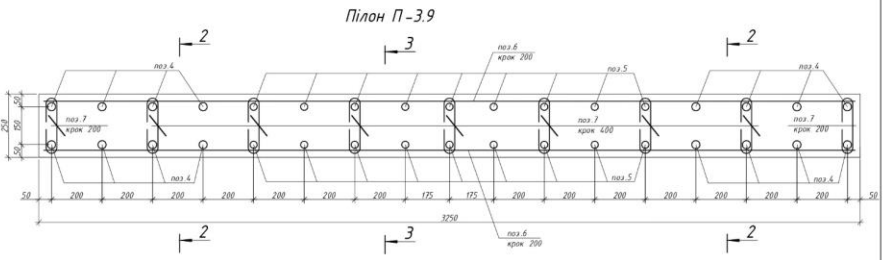
Поз.	Позначення	Найменування	Кіл.	Маса од., кг	Приміт.
Вертикальний заземлювач					
1	ДСТУ 3760:2006	Ф10 А 240 С L=3400	12	2.098	25.2
Пілон П-3.1					
2	ДСТУ 3760:2006	Ф25 А 500 С L=4500	14	17.353	242.9
3	ДСТУ 3760:2006	Ф8 А 240 С L=1860	44	0.734	32.3
Матеріали Бетон С 25/30, МЗ					
Пілон П-3.9					
4	ДСТУ 3760:2006	Ф28 А 500 С L=4700	16	22.736	363.8
5	ДСТУ 3760:2006	Ф25 А 500 С L=4500	18	17.353	312.4
6	ДСТУ 3760:2006	Ф12 А 500 С L=3210	28	2.852	79.9
7	ДСТУ 3760:2006	Ф8 А 240 С L=380	77	0.15	11.6
Матеріали Бетон С 25/30, МЗ					
				2.76	



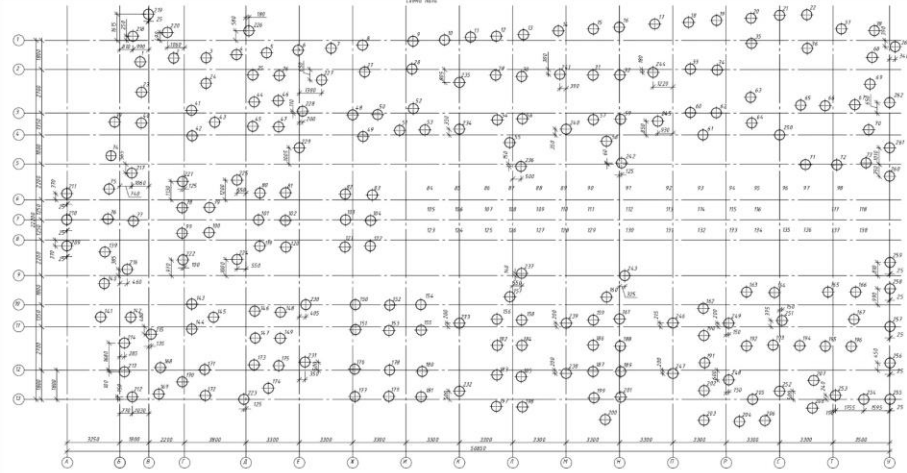
Відомість деталей

Поз.	Ескіз
2	
3	

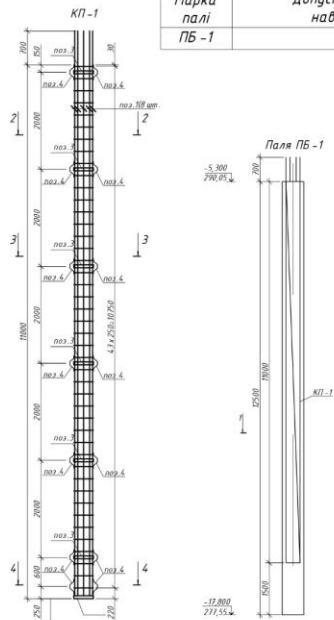
Розміри вказані по осях арматурних стержнів



Кваліфікація робота виконавця					
16-ти поверховий житловий будинок в м.Київ зі зміцненням нижнім перекриттям					
Зм.	Кільк.	Арх.	Відом.	Підпис.	Дата.
Будівельник	Журенко В.О.				
Перевірник	Козак В.І.				
Конструктор	Козак В.І.				
Будівельні конструкції					
Схема вертикальних елементів на відмітку +6,500 та +9,500, Пілон П-3.1, Пілон П-3.9					
Розряди 1-1, 2-2, 3-3					
Стан			Архив	Архив	Архив
У			3	6	
ЛЦБ-41, КНУБА					



Марка палі	Допустиме вертикальне навантаження, тс	Кільк.	Голова палі	Низ палі	L палі, м	Φ палі, мм	Номери палі	Примітка
ПБ-1	250	55	290.05	277.55	12.5	620	209-263	



Відомості деталей

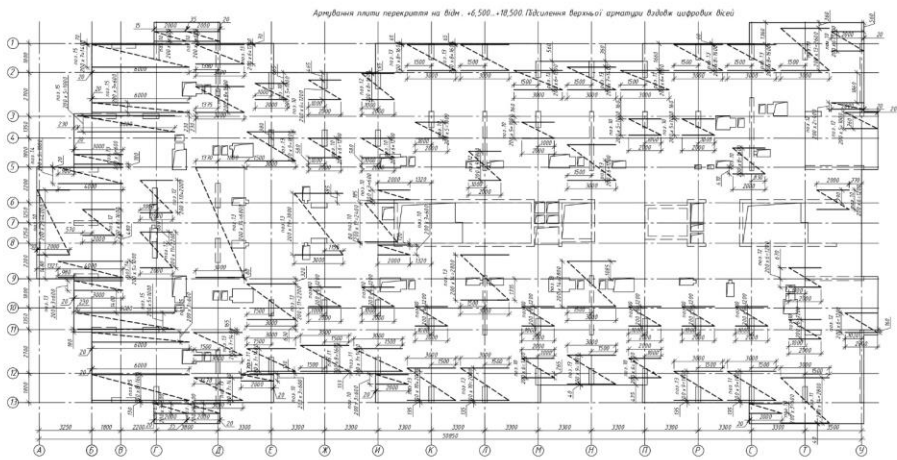
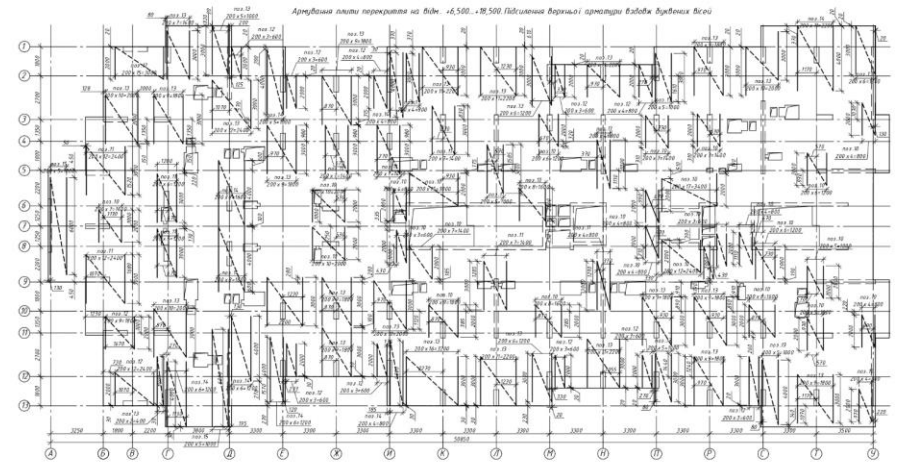
Поз.	Ескіз
2	R210 ГОСТ 14098-91-С 23-Р3
3	R210 ГОСТ 5264-80-С 2
4	50 50

Специфікація елементів

Марка елемента	Вироби арматурні				Усього
	Арматура класу А 500 С				
	А 240 С				
Паля ПБ-1	ДСТУ 3760-98				187.05
	Φ16 Разом	Φ10 Разом			
	147.89	147.89	39.16	39.16	

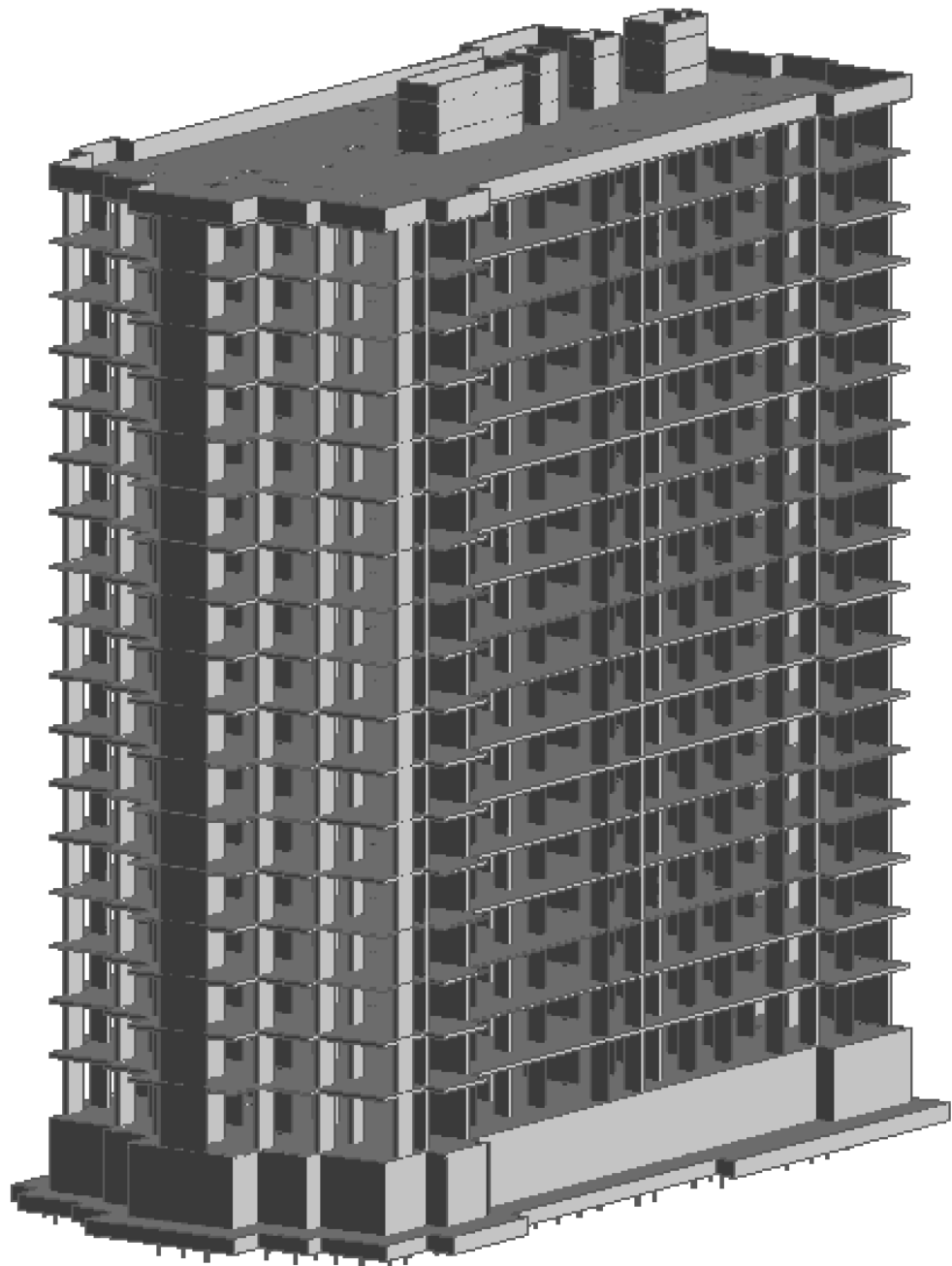
Поз.	Позначення	Найменування	Кіл.	Маса од., кг	Приміт.
Паля ПБ-1					
КП-1		Каркас просторовий КП-1	1	235.09	
	Матеріали	Бетон С 25/30, м3	3.8		
Каркас просторовий КП-1					
1	ДСТУ 3760:2006	Φ16 А 500 С м.п.	93.6	1.58	147.89
2	ДСТУ 3760:2006	Φ10 А 240 С L=1450	4.4	0.89	39.16
3	ДСТУ 4747:2007	5 x 60 L=1350	7	3.18	22.26
4	ДСТУ 4747:2007	5 x 60 L=360	28	0.85	23.8
5	ДСТУ 4747:2007	5 x 60 L=420	2	0.99	1.98

Атестаційна робота бакалара					
Будівництво 16-ти поверхового житлового будинку в м.Київ зі зміщеним нижнім перекриттям					
Зм	Кільк.	Арх.	Інж.	Підпис	Дата
Баченко	Мурман	В.О.			
Коренко	Кірюк	В.Д.			
Консультант	Варшоло	О.В.			
Основи і фундаменти			Специ	Архит	Архит
			ДП		
Схема палі, Паля ПБ-1; Каркас просторовий КП-1; Розриви 1-1 2-2, 3-3, 4-4.			ПБ-41, КНУБА		
Зм керує	Кірюк	В.Д.			

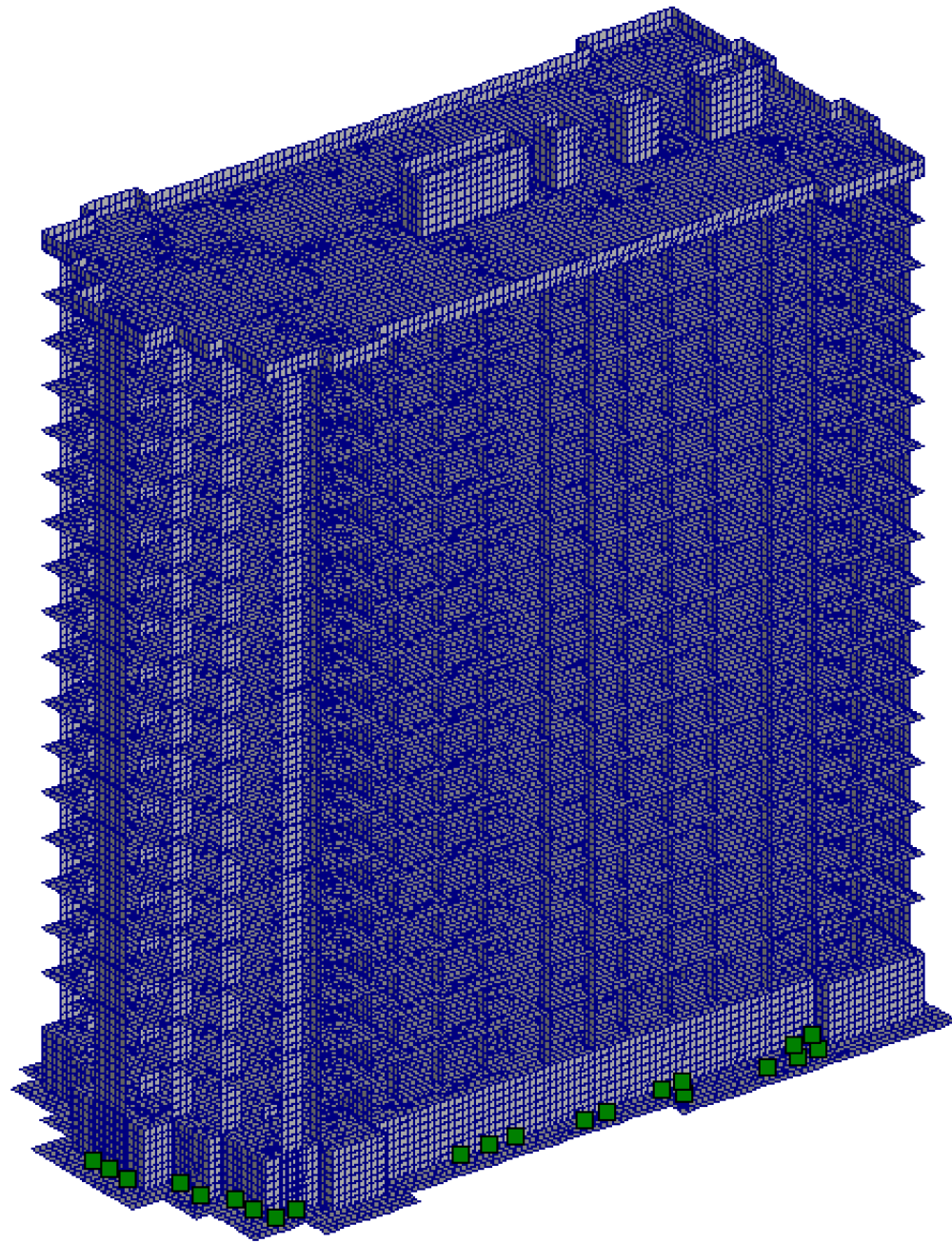


Примітка
1. Специфікацію армування плити дивитися арк.3

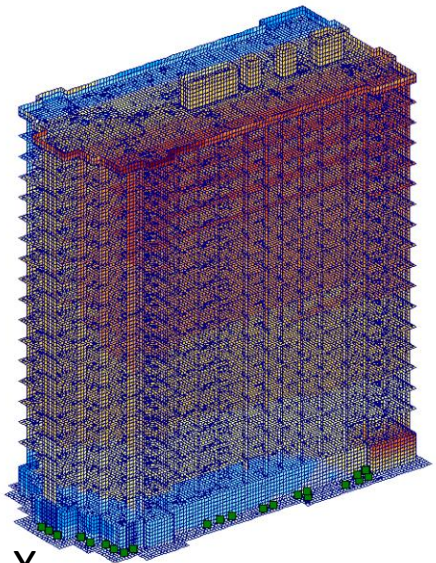
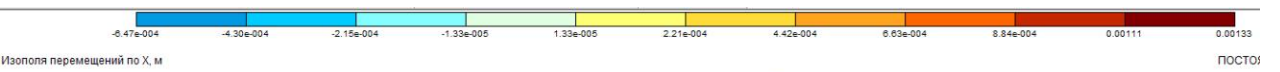
Атестаційна робота бакалара					
Будівництво 16-ти поверхового житлового будинку в м.Київ зі зміщеним нижнім перекриттям					
Зм	Кільк.	Арх.	Інж.	Підпис	Дата
Баченко	Мурман	В.О.			
Коренко	Кірюк	В.Д.			
Консультант	Варшоло	О.В.			
Будівельні конструкції; Основи і фундаменти			Специ	Архит	Архит
			У	4	6
Плита на відс. +6.500 - 18.500 Підсилення вертикальної арматури в осжах будинку і ширфова в'єси			ПБ-41, КНУБА		
Зм керує	Кірюк	В.Д.			



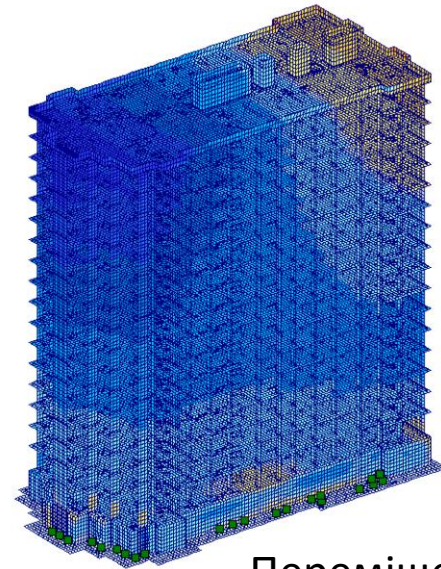
3-D вид розрахункової моделі в МОНОМАХ-САПР



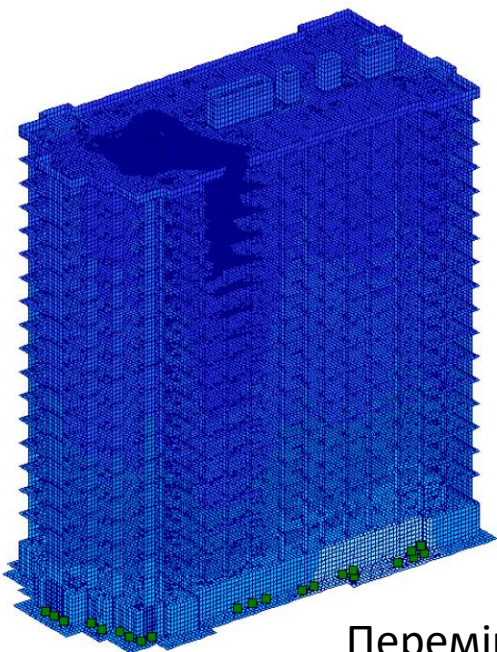
Розрахункова схема МСЕ МОНОМАХ-САПР



Переміщення по осі X



Переміщення по осі Y



Переміщення по осі Z

Згідно розрахунків переміщення по горизонталі і вертикалі не перевищують допустимі. Вертикальні менші 20см, а по горизонталі менші 1/1000 висоти будинку

ДЯКУЮ ЗА УВАГУ
СЛАВА УКРАЇНІ