



**КИЇВСЬКИЙ НАЦІОНАЛЬНИЙ УНІВЕРСИТЕТ БУДІВНИЦТВА І АРХІТЕКТУРИ
ФАКУЛЬТЕТ ГЕОІНФОРМАЦІЙНИХ СИСТЕМ І УПРАВЛІННЯ ТЕРИТОРІЯМИ
КАФЕДРА ЗЕМЛЕУСТРОЮ І КАДАСТРУ**

**КВАЛІФІКАЦІЙНА РОБОТА ЗДОБУВАЧА СТУПЕНЯ ВИЩОЇ ОСВІТИ
БАКАЛАВР**

**НА ТЕМУ: “ПРОЄКТ ЗЕМЛЕУСТРОЮ ЩОДО ВІДВЕДЕННЯ
ЗЕМЕЛЬНОЇ ДІЛЯНКИ У КОМУНАЛЬНУ ВЛАСНІСТЬ ДЛЯ
БУДІВНИЦТВА І ОБСЛУГОВУВАННЯ БАГАТОКВАРТІРНОГО
ЖИТЛОВОГО БУДИНКУ В СЕЛИЩІ БОРОДЯНКА, КИЇВСЬКОЇ
ОБЛАСТІ”**

ВИКОНАЛА: СТУДЕНТКА 4 КУРСУ ГРУПИ ЗІК-21
РУКАВИЦІНА М.О.
КЕРІВНИКИ: К.Т.Н., ДОЦ. ЛИТВИНЕНКО І.В.,
АС. БАБІЙ В.В.

КИЇВ - 2025

НОРМАТИВНО-ПРАВОВА БАЗА, ЩО РЕГУЛЮЄ ПРОЦЕС РОЗРОБЛЕННЯ ПРОЄКТУ ЗЕМЛЕУСТРОЮ ЩОДО ВІДВЕДЕННЯ ЗЕМЕЛЬНОЇ ДІЛЯНКИ

Земельний кодекс України № 2786-III від
11.12.2022 р.



ВИЗНАЧАЄ ЗАГАЛЬНІ ПОНЯТТЯ, ОПИСУЄ ПОВНОВАЖЕННЯ ВИКОНАВЧИХ ОРГАНІВ У СФЕРІ ЗЕМЛЕВПОРЯДКУВАННЯ, НАДАЄ КЛАСИФІКАЦІЮ СКЛАДУ ЗЕМЕЛЬ УКРАЇНИ ЗА КАТЕГОРІЯМИ, ВИДИ ПРАВА ВЛАСНОСТІ НА ЗЕМЛІ ТА ВИПАДКИ ЇХ ВИНИКНЕННЯ, ОБМЕЖЕННЯ ТА ОБТЯЖЕННЯ У ВИКОРИСТАННІ ЗЕМЕЛЬ, І Т.П.

Закон України «Про Землеустрій» № 858-
VI від 10.07.2022 р.



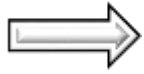
ВИЗНАЧАЄ ВИДИ ЗЕМЛЕВПОРЯДНОЇ ДОКУМЕНТАЦІЇ, ПОРЯДОК ЇЇ РОЗРОБЛЕННЯ, СКЛАД ТА ЗМІСТ, ПОВНОВАЖЕННЯ ВИКОНАВЧИХ ОРГАНІВ ПРИ ПРОВЕДЕННІ ЗЕМЛЕУСТРОЮ НА УСІХ РІВНЯХ.

Закон України «Про державний земельний
кадастр» №3613-VI від 27.10.2022 р.



ВИЗНАЧАЄ ПОРЯДОК ВНЕСЕННЯ ВІДОМОСТЕЙ ДО ДЕРЖАВНОГО ЗЕМЕЛЬНОГО КАДАСТРУ ТА ЇХ СКЛАД, НАДАЄ ПЕРЕЛІК ОБМЕЖЕНЬ ТА ОБТЯЖЕНЬ У ВИКОРИСТАННІ ЗЕМЕЛЬНИХ ДІЛЯНОК

Постанова КМУ «Про затвердження
Порядку ведення Державного земельного
кадастру» № 1051 від 17.10.2012 р.



ВИЗНАЧАЄ ПЕРЕЛІК ДАНИХ ТА МЕТАДАНИХ, ЩО НАВОДЯТЬСЯ В ЕЛЕКТРОННОМУ ОБМІННОМУ ФАЙЛІ, А САМЕ: МЕТРИЧНА ІНФОРМАЦІЯ ПРО ЗЕМЕЛЬНУ ДІЛЯНКУ, ОБМЕЖЕННЯ У ЇЇ ВИКОРИСТАННІ, ІНФОРМАЦІЯ ПРО ВЛАСНИКА АБО КОРИСТУВАЧА, РОЗРОБНИКА ЗЕМЛЕВПОРЯДНОЇ ДОКУМЕНТАЦІЇ, ДАНІ ПРО ОЦІНКУ ДІЛЯНКИ, ЇЇ УГІДДЯ, ТОЩО.

Наказ Укргеодезкартографії «Про
затвердження інструкції з топографічного
знімання у масштабах 1:5000,1:2000,1:1000
та 1:500»



НАДАЄ ВИМОГИ ДО ГЕОДЕЗИЧНОГО ЗАБЕЗПЕЧЕННЯ ПРОВЕДЕННЯ ЗЕМЛЕВПОРЯДКУВАЛЬНИХ РОБІТ, НАПРИКЛАД ТОЧНОСТІ, ВИДІВ ЗЙОМКИ, ВИМОГ ДО ГЕОДЕЗИЧНИХ ПРИЛАДІВ, ВИРІВНЮВАННЯ ВИМІРІВ І Т.П.

НОРМАТИВНО-ПРАВОВА БАЗА, ЩО РЕГУЛЮЄ ПРОЦЕС РОЗРОБЛЕННЯ ПРОЄКТУ ЗЕМЛЕУСТРОЮ ЩОДО ВІДВЕДЕННЯ ЗЕМЕЛЬНОЇ ДІЛЯНКИ (варіант 2)

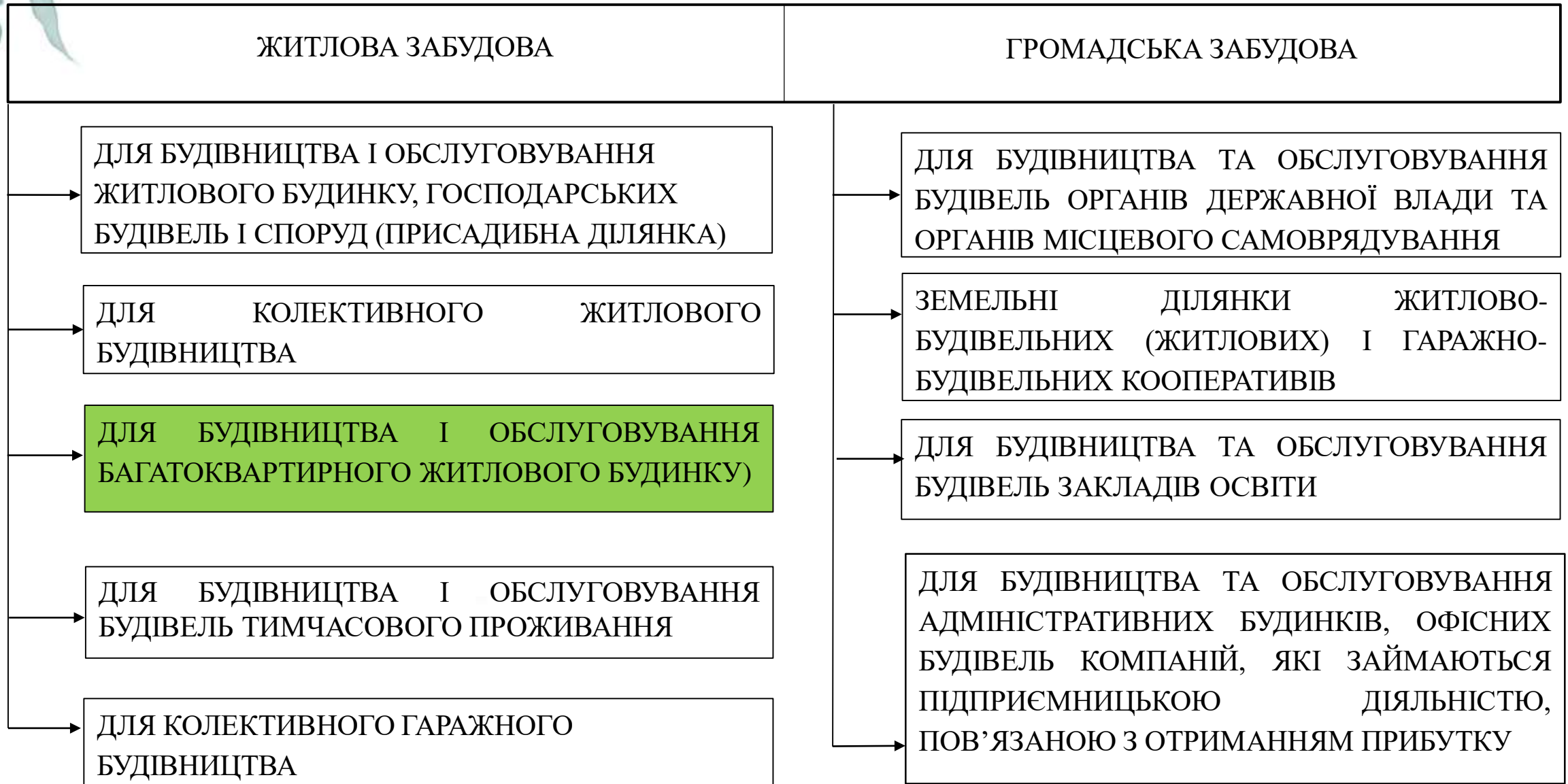
ЗЕМЕЛЬНИЙ КОДЕКС УКРАЇНИ № 2786-III, РЕДАКЦІЯ ВІД 07.02.2025 Р.	СТ.19 НАДАЄ ВИЗНАЧЕННЯ КАТЕГОРІЙ ЗЕМЕЛЬ ЗА ЦІЛЬОВИМ ПРИЗНАЧЕННЯМ
	СТ. 111 ВСТАНОВЛЮЄ ВИДИ ОБМЕЖЕНЬ У ВИКОРИСТАННІ ЗЕМЕЛЬ ТА ОБТЯЖЕНЬ ПРАВ ЗЕМЕЛЬНІ ДІЛЯНКИ
	СТ.123 ВСТАНОВЛЮЄ ПОРЯДОК НАДАННЯ ЗЕМЕЛЬ ДЕРЖАВНОЇ АБО КОМУНАЛЬНОЇ ВЛАСНОСТІ У КОРИСТУВАННЯ
	СТ.186 ВСТАНОВЛЮЄ ПОРЯДОК ПОГОДЖЕННЯ І ЗАТВЕРДЖЕННЯ ДОКУМЕНТАЦІЇ ІЗ ЗЕМЛЕУСТРОЮ
ЗАКОН УКРАЇНИ «ПРО ЗЕМЛЕУСТРІЙ» № 858-VI, РЕДАКЦІЯ ВІД 15.11.2024 Р.	СТ.25 НАДАЄ ПЕРЕЛІК ВИДІВ ЗЕМЛЕВПОРЯДНОЇ ДОКУМЕНТАЦІЇ
	СТ.26 ВИЗНАЧАЄ ХТО МОЖЕ БУТИ ЗАМОВНИКАМИ І РОЗРОБНИКАМИ ЗЕМЛЕВПОРЯДНОЇ ДОКУМЕНТАЦІЇ
	СТ.50 ВИЗНАЧАЄ СКЛАД ТА ЗМІСТ ПРОЄКТІВ ЗЕМЛЕУСТРОЮ ЩОДО ВІДВЕДЕННЯ ЗЕМЕЛЬНИХ ДІЛЯНОК
ЗАКОН УКРАЇНИ «ПРО ДЕРЖАВНИЙ ЗЕМЕЛЬНИЙ КАДАСТР» №3613-VI, РЕДАКЦІЯ 08.11.2024 Р.	СТ.15 ВСТАНОВЛЮЄ СКЛАД ВІДОМОСТЕЙ ДЕРЖАВНОГО ЗЕМЕЛЬНОГО КАДАСТРУ ПРО ЗЕМЕЛЬНІ ДІЛЯНКИ
	СТ.24 РЕГЛАМЕНТУЄ ПОРЯДОК ДЕРЖАВНОЇ РЕЄСТРАЦІЇ ЗЕМЕЛЬНОЇ ДІЛЯНКИ
	СТ.34 НАДАЄ ПОНЯТТЯ, СКЛАД ТА ЗМІСТ КАДАСТРОВОГО ПЛАНУ ЗЕМЕЛЬНОЇ ДІЛЯНКИ
ПОСТАНОВА КМУ «ПРО ЗАТВЕРДЖЕННЯ ПОРЯДКУ ВЕДЕННЯ ДЕРЖАВНОГО ЗЕМЕЛЬНОГО КАДАСТРУ» № 1051,РЕДАКЦІЯ ВІД 11.01.2025 Р.	СТ. 24 НАДАЄ СКЛАД ВІДОМОСТЕЙ ЩО ВНОСЯТЬСЯ ДО ДЕРЖАВНОГО ЗЕМЕЛЬНОГО КАДАСТРУ ПРО ЗЕМЕЛЬНІ ДІЛЯНКИ
	ДОД.1 ВИЗНАЧАЄ ПЕРЕЛІК ДАНИХ ТА МЕТАДАНИХ, ЩО НАВОДЯТЬСЯ В ЕЛЕКТРОННОМУ ОБМІННОМУ ФАЙЛІ,
	ДОД.6 НАДАЄ ПЕРЕЛІК ОБМЕЖЕНЬ ЩОДО ВИКОРИСТАННЯ ЗЕМЕЛЬ ТА ЗЕМЕЛЬНИХ ДІЛЯНОК (ТА ЇХ КОДИ)
НАКАЗ УКРГЕОДЕЗКАРТОГРАФІЇ «ПРО ЗАТВЕРДЖЕННЯ ІНСТРУКЦІЇ З ТОПОГРАФІЧНОГО ЗНІМАННЯ У МАСШТАБАХ 1:5000,1:2000,1:1000 ТА 1:500», РЕДАКЦІЯ ВІД 28.09.1999 Р.	П.4.4. НАДАЄ ВИМОГИ ДЛЯ ГЕОДЕЗИЧНИХ ВИМІРІВ МЕТОДОМ GNSS-СПОСТЕРЕЖЕНЬ
	П.7.4. ВИЗНАЧАЄ ВИМОГИ ДО ВИЗНАЧЕННЯ КООРДИНАТ ТОЧОК МЕТОДОМ ТАХЕОМЕТРИЧНОГО ЗНІМАННЯ

НОРМАТИВНО-ПРАВОВА БАЗА, ЩО РЕГУЛЮЄ ПРОЦЕС РОЗРОБЛЕННЯ ПРОЄКТУ ЗЕМЛЕУСТРОЮ ЩОДО ВІДВЕДЕННЯ ЗЕМЕЛЬНОЇ ДІЛЯНКИ

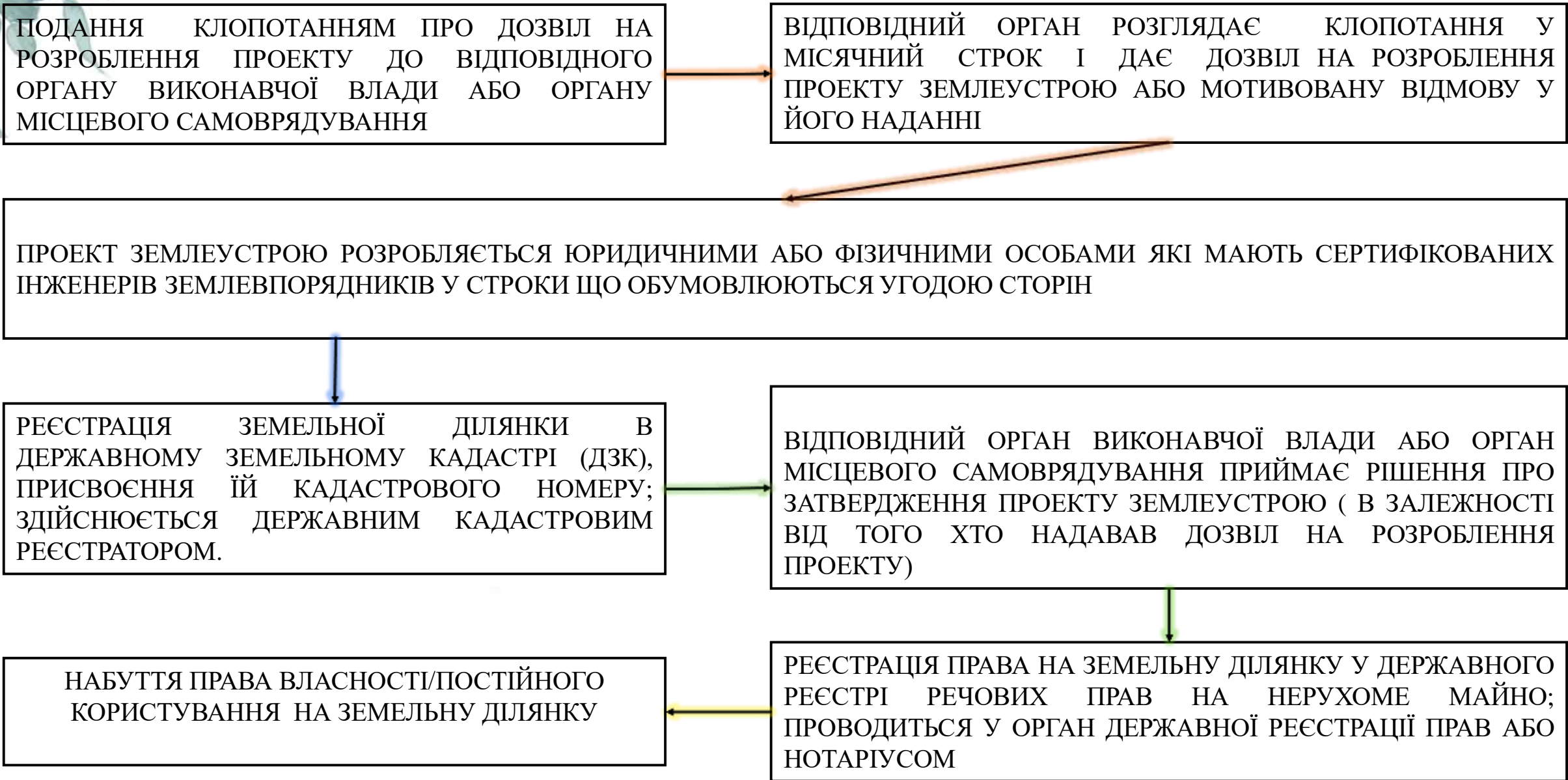
1

- Земельний кодекс України № 2786-III від 11.12.2022 р. → ВИЗНАЧАЄ ЗАГАЛЬНІ ПОНЯТТЯ, ОПИСУЄ ПОВНОВАЖЕННЯ ВИКОНАВЧИХ ОРГАНІВ У СФЕРІ ЗЕМЛЕВПОРЯДКУВАННЯ, НАДАЄ КЛАСИФІКАЦІЮ СКЛАДУ ЗЕМЕЛЬ УКРАЇНИ ЗА КАТЕГОРІЯМИ, ВИДИ ПРАВА ВЛАСНОСТІ НА ЗЕМЛІ ТА ВИПАДКИ ЇХ ВИНИКНЕННЯ, ОБМЕЖЕННЯ ТА ОБТЯЖЕННЯ У ВИКОРИСТАННІ ЗЕМЕЛЬ, І Т.П.
- Закон України «Про Землеустрій» № 858-VI від 10.07.2022 р. → ВИЗНАЧАЄ ВИДИ ЗЕМЛЕВПОРЯДНОЇ ДОКУМЕНТАЦІЇ, ПОРЯДОК ЇЇ РОЗРОБЛЕННЯ, СКЛАД ТА ЗМІСТ, ПОВНОВАЖЕННЯ ВИКОНАВЧИХ ОРГАНІВ ПРИ ПРОВЕДЕННІ ЗЕМЛЕУСТРОЮ НА УСІХ РІВНЯХ.
- Закон України «Про державний земельний кадастр» №3613-VI від 27.10.2022 р. → ВИЗНАЧАЄ ПОРЯДОК ВНЕСЕННЯ ВІДОМОСТЕЙ ДО ДЕРЖАВНОГО ЗЕМЕЛЬНОГО КАДАСТРУ ТА ЇХ СКЛАД, НАДАЄ ПЕРЕЛІК ОБМЕЖЕНЬ ТА ОБТЯЖЕНЬ У ВИКОРИСТАННІ ЗЕМЕЛЬНИХ ДІЛЯНОК
- Постанова КМУ «Про затвердження Порядку ведення Державного земельного кадастру» № 1051 від 17.10.2012 р. → ВИЗНАЧАЄ ПЕРЕЛІК ДАНИХ ТА МЕТАДАНИХ, ЩО НАВОДЯТЬСЯ В ЕЛЕКТРОННОМУ ОБМІННОМУ ФАЙЛІ, А САМЕ: МЕТРИЧНА ІНФОРМАЦІЯ ПРО ЗЕМЕЛЬНУ ДІЛЯНКУ, ОБМЕЖЕННЯ У ЇЇ ВИКОРИСТАННІ, ІНФОРМАЦІЯ ПРО ВЛАСНИКА АБО КОРИСТУВАЧА, РОЗРОБНИКА ЗЕМЛЕВПОРЯДНОЇ ДОКУМЕНТАЦІЇ, ДАНІ ПРО ОЦІНКУ ДІЛЯНКИ, ЇЇ УГІДДЯ, ТОЩО.
- Наказ Укргеодезкартографії «Про затвердження інструкції з топографічного знімання у масштабах 1:5000,1:2000,1:1000 та 1:500» → НАДАЄ ВИМОГИ ДО ГЕОДЕЗИЧНОГО ЗАБЕЗПЕЧЕННЯ ПРОВЕДЕННЯ ЗЕМЛЕВПОРЯДКУВАЛЬНИХ РОБІТ, НАПРИКЛАД ТОЧНОСТІ, ВИДІВ ЗЙОМКИ, ВИМОГ ДО ГЕОДЕЗИЧНИХ ПРИЛАДІВ, ВИРІВНЮВАННЯ ВИМІРІВ І Т.П.

СКЛАД ЗЕМЕЛЬ ЖИТЛОВОЇ ТА ГРОМАДСЬКОЇ ЗАБУДОВИ

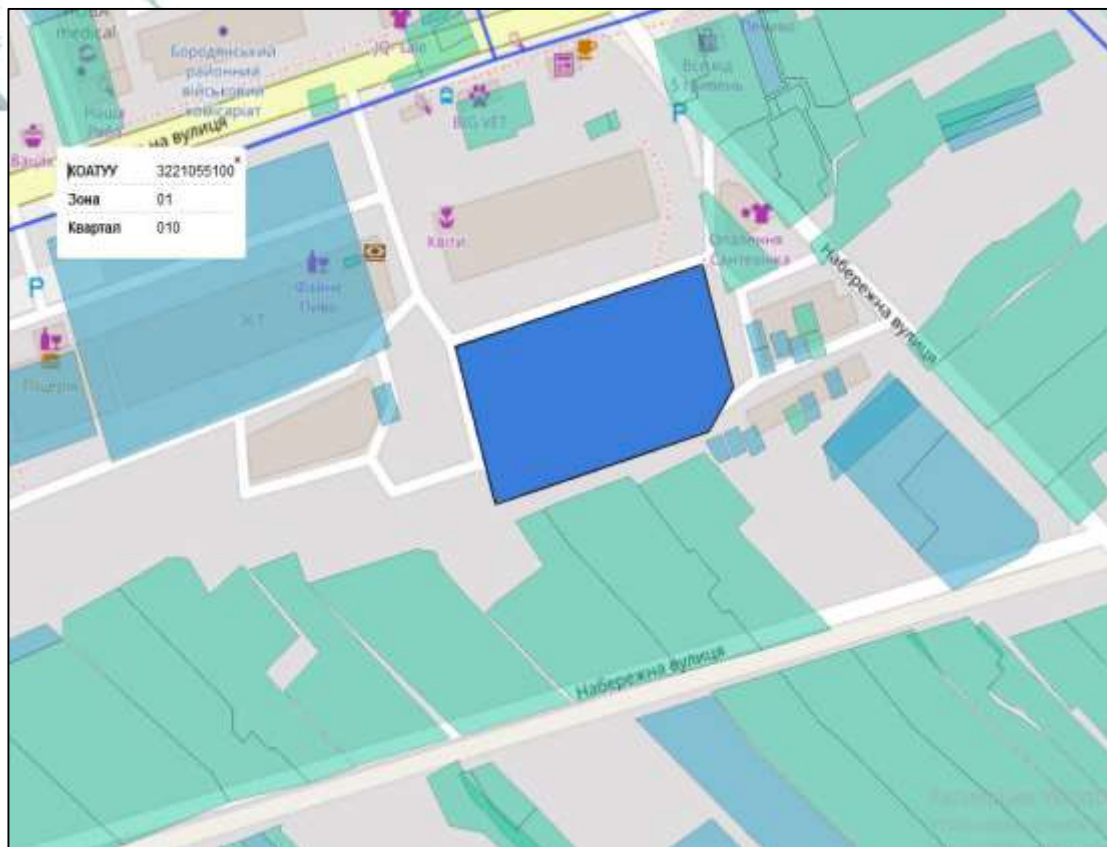


АЛГОРИТМ РОЗРОБЛЕННЯ ПРОЄКТУ ЗЕМЛЕУСТРОЮ ЩОДО ВІДВЕДЕННЯ ЗЕМЕЛЬНОЇ ДІЛЯНКИ



ВИХІДНА ЗЕМЕЛЬНО-КАДАСТРОВА ІНФОРМАЦІЯ, Ч.1

РОЗТАШУВАННЯ ЗЕМЕЛЬНОЇ ДІЛЯНКИ ДЛЯ ЯКОЇ РОЗРОБЛЯЄТЬСЯ ПРОЄКТ ЗЕМЛЕУСТРОЮ



МАСШТАБ 1:5 000

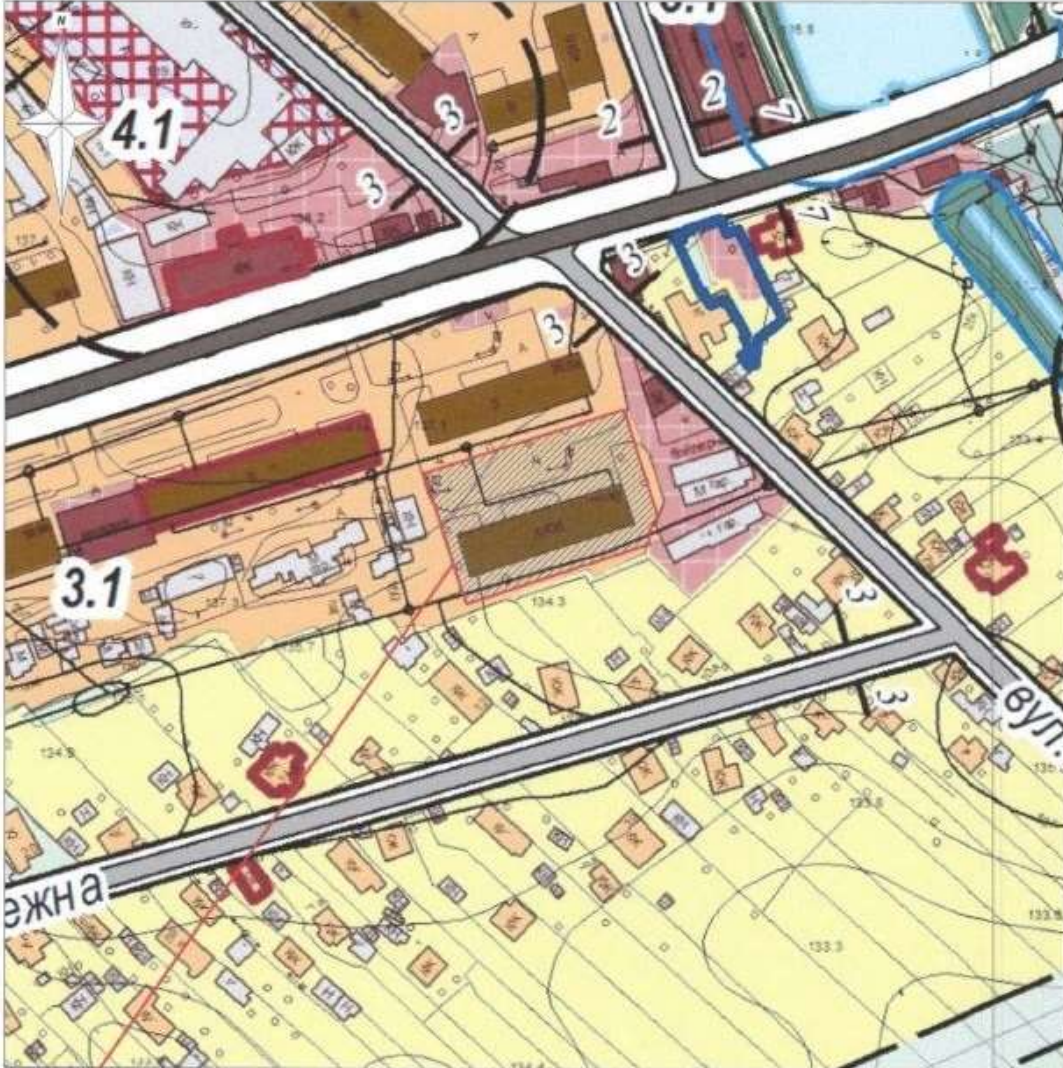
ДЖЕРЕЛО: ВІДКРИТІ ДАНІ ЗЕМЕЛЬНОГО КАДАСТРУ

 - ЗЕМЕЛЬНА ДІЛЯНКА, ЩО ВІДВОДИТЬСЯ

МІСЦЕРОЗТАШУВАННЯ ЗЕМЕЛЬНОЇ ДІЛЯНКИ	КИЇВСЬКА ОБЛАСТЬ, БУЧАНСЬКИЙ РАЙОН, СМТ. БОРОДЯНКА, ВУЛ. ЦЕНТРАЛЬНА, 365Б
КАДАСТРОВИЙ НОМЕР	3221055100:01:009* (НОМЕР ДІЛЯНКИ ЩЕ НЕ ПРИСВОЄНО)
КАТЕГОРІЯ ЗЕМЕЛЬ	ЗЕМЛІ ЖИТЛОВОЇ ТА ГРОМАДСЬКОЇ ЗАБУДОВИ
ЦІЛЬОВЕ ПРИЗНАЧЕННЯ	02.11 ЗЕМЕЛЬНІ ДІЛЯНКИ ЗАПАСУ
ЗАГАЛЬНА ПЛОЩА ЗЕМЕЛЬНОЇ ДІЛЯНКИ	0.2734 ГА
ОБМЕЖЕННЯ У ВИКОРИСТАННЯ	ВІДСУТНІ
ФОРМА ВЛАСНОСТІ	КОМУНАЛЬНА
УМОВИ НАДАННЯ	ПОСТІЙНЕ КОРИСТУВАННЯ

ВИХІДНА ЗЕМЕЛЬНО-КАДАСТРОВА ІНФОРМАЦІЯ, Ч.2


ВИКОПЮВАННЯ З ГЕНЕРАЛЬНОГО ПЛАНУ С.БОРОДЯНКА



Масштаб 1:2000

Площа земельної ділянки S=0.2734 га

Умовні позначення:

 - межа земельної ділянки

ВИКОПЮВАННЯ З ГЕНЕРАЛЬНОГО ПЛАНУ - ЦЕ ФРАГМЕНТ (КОПІЯ) ГЕНЕРАЛЬНОГО ПЛАНУ, ЩО МІСТИТЬ ГРАФІЧНЕ ЗОБРАЖЕННЯ ТА ОПИС КОНКРЕТНОЇ ЗЕМЕЛЬНОЇ ДІЛЯНКИ АБО ЧАСТИНИ ТЕРИТОРІЇ.

ПЕРЕЛІК

обмежень щодо використання земельної ділянки

БОРОДЯНСЬКА СЕЛИЩНА РАДА
 Замовник: вул.Центральна, 331, селище міського типу Бородянка, Бучанський район, Київська область, 07801

28.09.23 № 625/од.

Земельна ділянка БОРОДЯНСЬКА СЕЛИЩНА РАДА площею 0.2734 га, яка розташована за адресою: смт. Бородянка, вул.Центральна, 365Б Бучанського району Київської області, не обтяжена сервітутами і не має обмежень у використанні, прав третіх осіб на використання земельної ділянки немає.

МАТЕРІАЛИ ТОПОГРАФО-ГЕОДЕЗИЧНИХ ВИШУКУВАНЬ

ВІДОМІСТЬ КООРДИНАТ ТОЧОК МЕЖ ВИМІРЯНИХ GNSS-СПОСТЕРЕЖЕННЯМ

ВІДПОВІДНО ДО «ІНСТРУКЦІЇ З ТОПОГРАФІЧНОГО ЗНІМАННЯ У МАСШТАБАХ 1:5000,1:2000,1:1000 ТА 1:500» ГЕОДЕЗИЧНІ ВИМІРИ ВИКОНУВАЛИСЬ МЕТОДОМ СУПУТНИКОВИХ GNSS-СПОСТЕРЕЖЕНЬ В РЕЖИМІ КІНЕМАТИКИ РЕАЛЬНОГО ЧАСУ «REAL-TIME KINEMATIC», RTK.

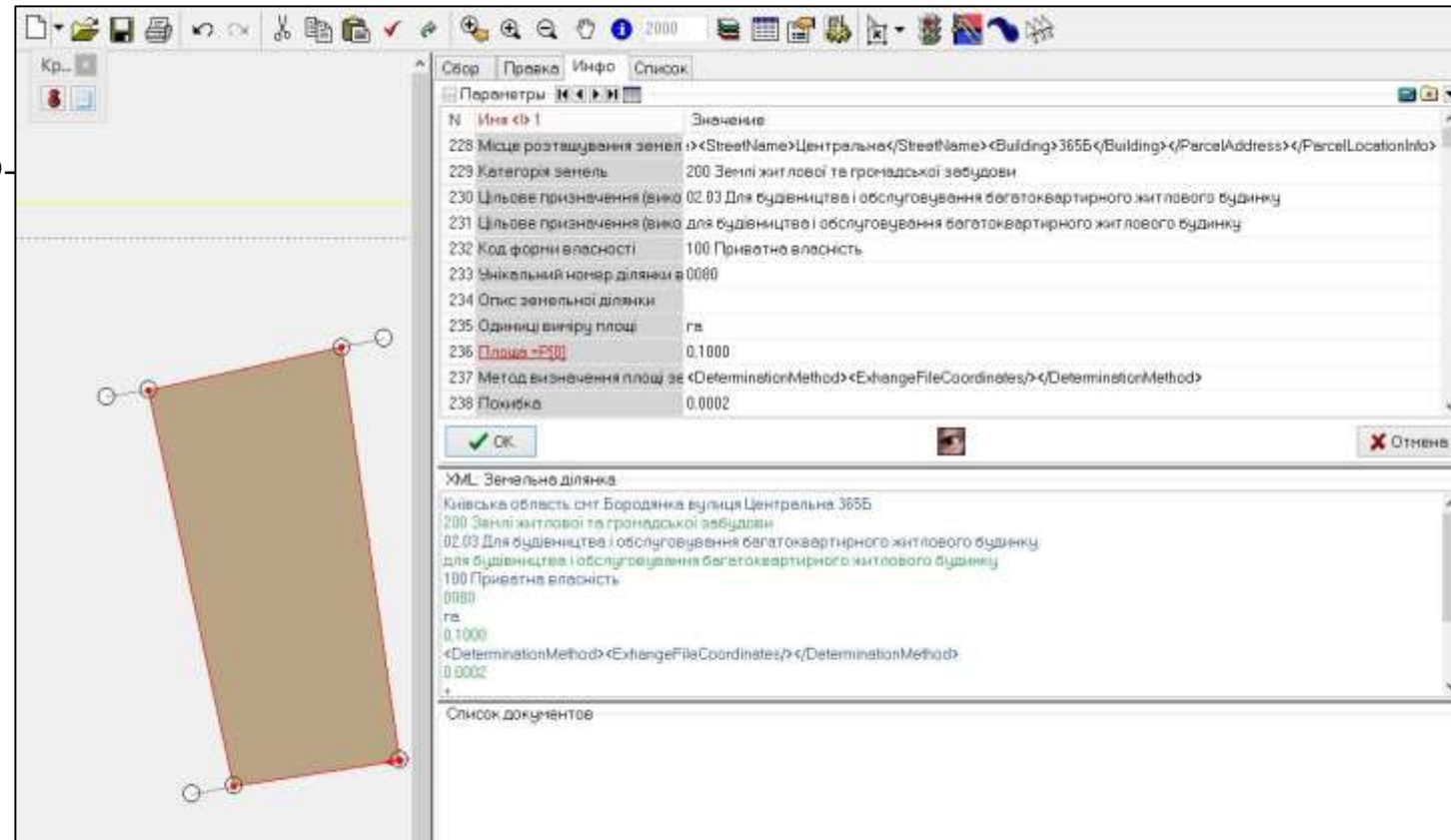
КОНТРОЛЬ ДИФЕРЕНЦІЙНОГО ПОЛЯ КООРДИНАТНИХ ПОПРАВОК ВИКОРИСТАНОЇ RTK-МЕРЕЖІ ЗДІЙСНЮВАВСЯ ПО ДВОХ ПУНКТАХ ДГМ - КАЧАЛИ ТА ДРУЖНЯ.

РОЗБІЖНІСТЬ У ЗНАЧЕННЯХ КООРДИНАТ КОНТРОЛЬНИХ ПУНКТІВ НЕ ПЕРЕВИЩУЄ 0,2 М.

Вих. пункт.	#	dN(м.)	dE(м.)	Довжина векторів	Точність	X	Y
NMSH	1	7970.510	-11650.93	14115.419	0.026	5603223.866	3330551.642
NMSH	2	7965.470	-11653.48	14115.681	0.03	5603218.830	3330549.092
NMSH	3	7961.580	-11653.6	14113.587	0.03	5603214.940	3330548.970
NMSH	4	7943.130	-11710/16	14149.957	0.03	5603196.488	3330492.412
NMSH	5	8003.750	-11723.28	14183.516	0.014	5603236.875	3330479.284
NMSH	6	7967.990	-11611.4	14143.855	0.025	5603257.114	3330541.165
NMSH	7	7951.700	-11657.55	14120.467	0.021	5603221.350	3330545.017
NMSH	8	7966.120	-11708.23	14153.171	0.027	5603205.055	3330494.342
NMSH	9	7969.220	-11713.26	14165.358	0.027	5603219.476	3330489.407
NMSH	10	7971.960	-11703.31	14158.957	0.027	5603222.575	3330499.259
NMSH	11	7974/120	-11704.23	14161.258	0.027	5603225.317	3330498.343
NMSH	12	7971.310	-11697.73	14157.113	0.027	5603227.484	3330504.835
NMSH	13	7977.270	-11696.79	14154.750	0.014	5603224.668	3330505.775
NMSH	14	7979.130	-11678.19	14142.746	0.03	5603230.634	3330524.378
NMSH	15	7982.286	-11679.12	14145.121	0.027	5603233.490	3330523.453
NMSH	16	7980.400	-11672.55	14140.901	0.025	5603235.616	3330530.017
NMSH	17	7981.320	-11671.63	14138.526	0.025	5603232.760	3330530.942
NMSH	18	7982.430	-11662.19	14132.453	0.025	5603235.792	3330540.374

ОБМІННИЙ ФАЙЛ ВКЛЮЧАЄ ІНФОРМАЦІЯ ПРО:

- РЕЗУЛЬТАТИ ТА ВИКОНАВЦІВ РОБІТ ІЗ ЗЕМЛЕУСТРОЮ ТА ОЦІНКИ ЗЕМЕЛЬ, ТОПОГРАФО-ГЕОДЕЗИЧНИХ РОБІТ (ПЛОЩУ, КООРДИНАТИ ТОЧОК МЕЖ ЗЕМЕЛЬНОЇ ДІЛЯНКИ, СИСТЕМУ КООРДИНАТ) ;
- ЗЕМЕЛЬНО-КАДАСТРОВІ ОДИНИЦІ;
- ТЕРИТОРІАЛЬНІ ЗОНИ;
- СУБ'ЄКТІВ ЗЕМЕЛЬНИХ ВІДНОСИН (ІНН ТА ПАСПОРТНІ ДАНІ ЗЕМЛЕВЛАСНИКА) ;
- ПРАВА НА ЗЕМЕЛЬНІ ДІЛЯНКИ;
- ОБМЕЖЕННЯ ВИКОРИСТАННЯ ЗЕМЕЛЬНИХ ДІЛЯНОК;
- ЗЕМЕЛЬНІ УГІДДЯ, ТА ІН.



ФОРМУВАННЯ ОБМІННОГО ФАЙЛУ НЕОБХІДНЕ У ВИПАДКАХ

- ПЕРВИННА РЕЄСТРАЦІЯ ЗЕМЕЛЬНОЇ ДІЛЯНКИ В ДЗК (ВІДВЕДЕННЯ, ОБ'ЄДНАННЯ, ПОДІЛ, ПРИСВОЄННЯ КАДАСТРОВОГО НОМЕРУ);
- КОРЕГУВАННЯ ІНФОРМАЦІЇ (ЗМІНА ВЛАСНИКА, ПЛОЩІ, ЦІЛЬОВОГО ПРИЗН.);
- ВНЕСЕННЯ ДАНИХ ПРО ЗЕМЕЛЬНІ ДІЛЯНКИ, ЯКИМ БУЛИ ПРИСВОЄНІ КАДАСТРОВІ НОМЕРИ, АЛЕ ІНФОРМАЦІЯ ПРО НИХ ВІДСУТНЯ В ПУБЛІЧНІЙ КАДАСТРОВІЙ КАРТІ.

КРОК 1

ПОДАННЯ ДЕРЖАВНОМУ РЕЄСТРАТОРУ ЗАЯВИ ПРО РЕЄСТРАЦІЮ ЗЕМЕЛЬНОЇ ДІЛЯНКИ РОЗРОБНИКОМ ДОКУМЕНТАЦІЇ ІЗ ЗЕМЛЕУСТРОЮ ВІД ІМЕНІ ЗАМОВНИКА В ПАПЕРОВІЙ АБО ЕЛЕКТРОННІЙ ФОРМІ



ДЕРЖАВНИЙ КАДАСТРОВИЙ РЕЄСТРАТОР

- РЕЄСТРУЄ ЗАЯВУ В ДЕНЬ ЇЇ НАДХОДЖЕННЯ В ПОРЯДКУ ЧЕРГОВОСТІ;
- ПЕРЕВІРЯЄ ПОВНОВАЖЕННЯ ОСОБИ,ЩО ЗВЕРНУЛАСЯ З ТАКОЮ ЗАЯВОЮ ТА НАЯВНІСТЬ ПОВНОГО ПАКЕТА ДОКУМЕНТІВ, НЕОБХІДНИХ ДЛЯ ВНЕСЕННЯ ВІДОМОСТЕЙ ДО ДЗК.
- ПРИСВОЮЄ КАДАСТРОВИЙ НОМЕР ЗЕМЕЛЬНІЙ ДІЛЯНЦІ;
- ВІДКРИВАЄ ПОЗЕМЕЛЬНУ КНИГУ ТА ВНОСИТЬ ВІДОМОСТІ ДО НЕЇ;
- РОБИТЬ ПОЗНАЧКУ ПРО ПРОВЕДЕННЯ ПЕРЕВІРКИ ЕЛЕКТРОННОГО ДОКУМЕНТА ТА ВНЕСЕННЯ ВІДОМОСТЕЙ ДО ДЕРЖАВНОГО ЗЕМЕЛЬНОГО КАДАСТРУ ТА ПОВЕРТАЄ ЗАЯВНИКОВІ ТАКУ ДОКУМЕНТАЦІЮ



КРОК 2

БЕЗКОШТОВНЕ ОТРИМАННЯ (ПРОТЯГОМ 14 РОБОЧИХ ДНІВ) ВИТЯГУ З ДЗК ТА ПІДТВЕРДЖЕННЯ ЇЇ ДЕРЖАВНОЇ РЕЄСТРАЦІЇ

ВНЕСЕННЯ ДАНИХ ДО ДЕРЖАВНОГО РЕЄСТРУ РЕЧОВИХ ПРАВ ЗДІЙСНЮЮТЬ ВИКЛЮЧНО:

- ДЕРЖАВНІ РЕЄСТРАТОРИ РЕЧОВИХ ПРАВ НА НЕРУХОМЕ МАЙНО ТА ЇХ ОБТЯЖЕНЬ, ЩО ПЕРЕБУВАЮТЬ У ТРУДОВИХ ВІДНОСИНАХ ІЗ СУБ'ЄКТОМ ДЕРЖАВНОЇ РЕЄСТРАЦІЇ ПРАВ.
- НОТАРІУСИ, ВКЛЮЧЕНІ ДО ЗАТВЕРДЖЕНОГО МІНІСТЕРСТВОМ ЮСТИЦІЇ ПЕРЕЛІКУ НОТАРІУСІВ, ЯКИМИ В УМОВАХ ВОЄННОГО СТАНУ ВЧИНЯЮТЬСЯ НОТАРІАЛЬНІ ДІЇ ЩОДО ЦІННОГО МАЙНА.

ДОКУМЕНТИ, ЩО НЕОБХІДНІ ДЛЯ ВНЕСЕННЯ ДАНИХ:

- ❖ КОПІЮ ТА ОРИГІНАЛ ПАСПОРТУ ТА ІДЕНТИФІКАЦІЙНОГО НОМЕРУ ЗАМОВНИКА;
- ❖ ВИТЯГ З ДЕРЖАВНОГО ЗЕМЕЛЬНОГО КАДАСТРУ;
- ❖ ПІДТВЕРДЖЕННЯ ОПЛАТИ АДМІНІСТРАТИВНОГО ЗБОРУ (0,1 РОЗМІРУ ПРОЖИТКОВОГО МІНІМУМУ ДЛЯ ПРАЦЕЗДАТНИХ ОСІБ, СТАНОМ НА 2025 Р. – 302 ГРН.);
- ❖ ДОКУМЕНТ - ПІДСТАВА ВИНИКНЕННЯ ПРАВА НА ДІЛЯНКУ (ДОГОВІР КУПІВЛІ-ПРОДАЖУ (ДАРУВАННЯ, МІНИ), РІШЕННЯ СУДУ, СВДОЦТВО НА СПАДЩИНУ, РІШЕННЯ СУДУ, РІШЕННЯ ОТГ ПРО ПЕРЕДАЧУ ДІЛЯНКИ У ВЛАСНІСТЬ, ТОЩО).

ЗРАЗОК ВИТЯГУ

з Державного реєстру речових прав на нерухоме майно про реєстрацію права власності	
Індексний номер витягу:	21
Дата, час формування:	08.05.2014
Витяг надав:	Реєстраційна служба Києво-Святошинського районного управління юстиції Київської області
Підстава надання витягу:	заява з реєстраційним номером: _____, дата і час реєстрації заяви: _____, заявник: _____
Актуальна інформація про державну реєстрацію права власності	
Номер запису про право власності: 55	
Дата, час державної реєстрації:	05.05.2014
Державний реєстратор:	Гаражун Ростислав Юрійович, Реєстраційна служба Києво-Святошинського районного управління юстиції Київської області
Підстава виникнення права власності:	свідоцтво про право власності, на нерухоме майно, серія та номер: _____, виданий 08.05.2014, видавник: Державний реєстратор Гаражун Р.Ю., Реєстраційна служба Києво-Святошинського районного управління юстиції Київської області
Підстава внесення запису:	Рішення про державну реєстрацію прав та їх обтяжень (з відкриттям розділу), індексний номер: _____ від 08.05.2014
Форма власності:	приватна
Розмір частки:	1
Власники:	_____ реєстраційний номер облікової картки платника податків: _____, паспорт громадянина України, серія та номер: _____, виданий _____, видавник: РУГУ МВС України в м.Києві, країна громадянства: Україна
Відомості про об'єкт нерухомого майна	
Реєстраційний номер об'єкта нерухомого майна: 356	
Об'єкт нерухомого майна:	земельна ділянка
Адреса:	Київська обл., Києво-Святошинський р., с. Петрушки
Кадастровий номер:	3222486000.03.003; _____, дата державної реєстрації земельної ділянки: 09.04.2014

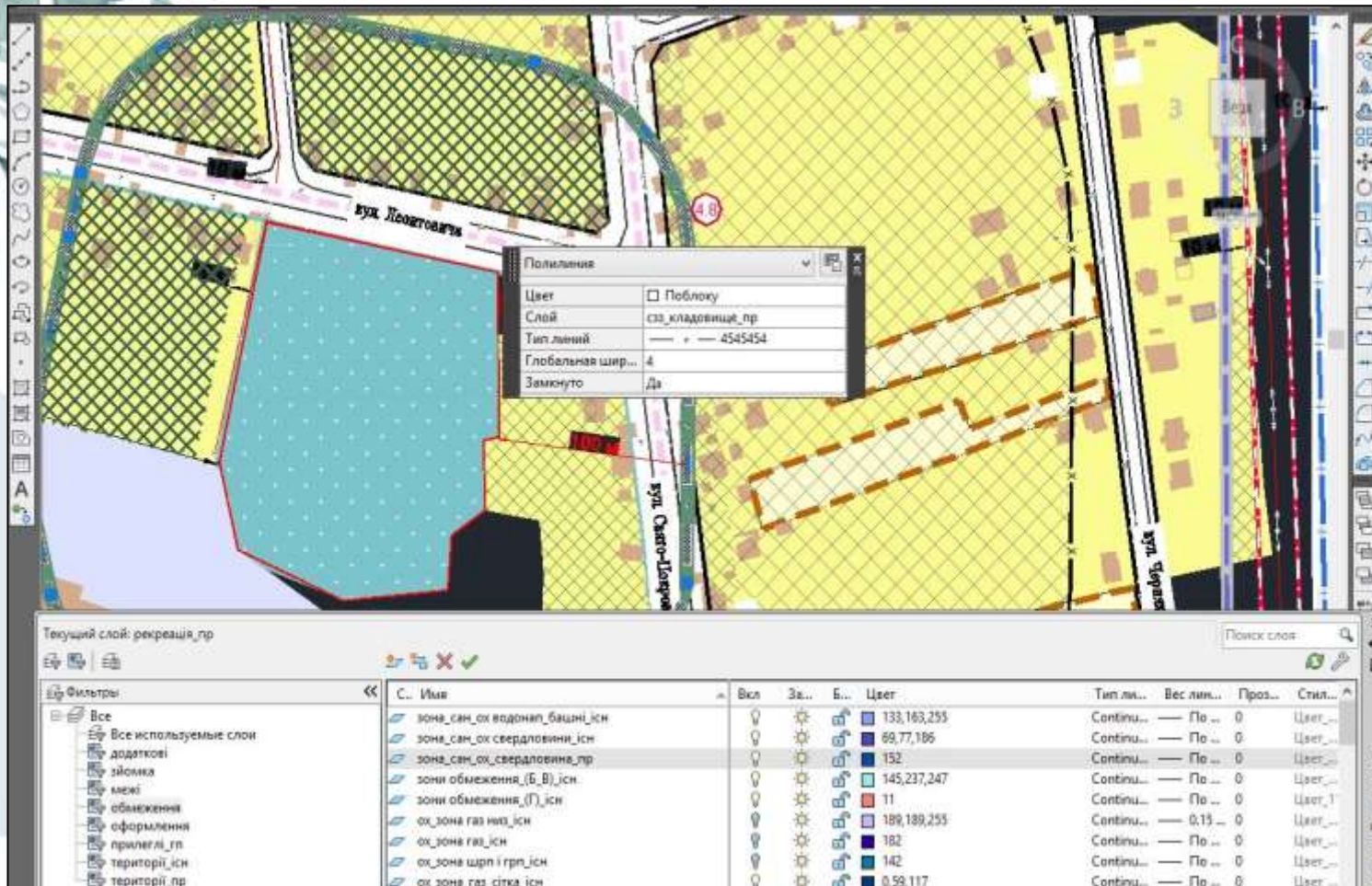
ЗАСТОСУВАННЯ ПРОГРАМНОГО ЗАБЕЗПЕЧЕННЯ AUTOCAD

ВИКОРИСТАННЯ ПЗ AUTOCAD У

ЗЕМЛЕВПОРЯДКУВАННІ ДОЗВОЛЯЄ

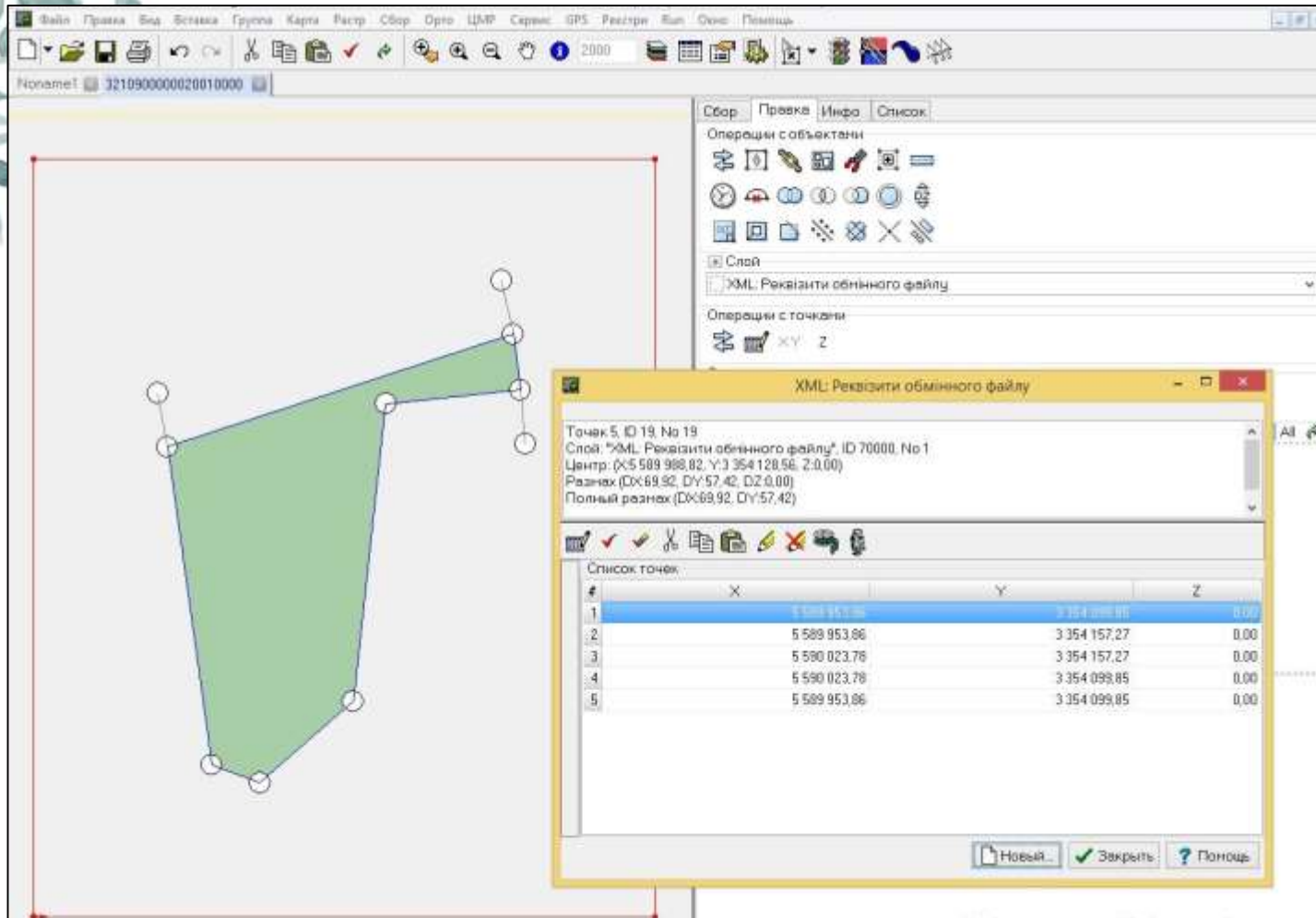
ОТРИМУВАТИ ДАНІ ПРО ЗЕМЕЛЬНУ ДІЛЯНКУ:

- МІСЦЕПОЛОЖЕННЯ, РОЗТАШУВАННЯ ТА МЕЖІ;
- ЇЇ ОТОЧЕННЯ - ІНЖЕНЕРНІ КОМУНІКАЦІЇ, ДОРОГИ, ЧЕРВОНІ ЛІНІЇ, РЕЛЬЄФ МІСЦЕВОСТІ, ІСНУЮЧУ ЗАБУДОВУ ТА ЇЇ ТИП, РОЗУ ВІТРІВ І Т.П.;
- ОБМЕЖЕННЯ І ОБТЯЖЕННЯ У ВИКОРИСТАННІ (НАПРИКЛАД САНИТАРНО-ЗАХИСНІ ТА ЗОНИ САНИТАРНОЇ ОХОРОНИ);
- ФУНКЦІОНАЛЬНЕ ЗОНУВАННЯ ТЕРИТОРІЇ;
- ІНДЕКСНО-КАДАСТРОВЕ РАЙОНУВАННЯ, ТА ІН.



ФРАГМЕНТ ГЕНПЛАНУ СМТ.БОРОДЯНКА З АКТИВНОЮ ТАБЛИЦЕЮ ШАРІВ ОБМЕЖЕНЬ У ВИКОРИСТАННІ ЗЕМЕЛЬНИХ ДІЛЯНОК ТА ВИДІЛЕНОЮ СЗЗ НАВКОЛО КЛАДОВИЩА

ЗАСТОСУВАННЯ ПРОГРАМНОГО ЗАБЕЗПЕЧЕННЯ DIGITALS



ФОРМУВАННЯ ЗЕМЕЛЬНОЇ ДІЛЯНКИ ЗА КООРДИНАТАМИ ТОЧОК МЕЖ

ВИКОРИСТАННЯ ПЗ DIGITALS ДОЗВОЛЯЄ :

- ОБРОБЛЯТИ РЕЗУЛЬТАТИ ГЕОДЕЗИЧНИХ ВИМІРІВ (ТЕОДОЛІТНОЇ, ТАХЕОМЕТРИЧНОЇ, GNSS-ЗЙОМКИ)
- СТВОРЮВАТИ ТОПОГРАФІЧНІ, СПЕЦІАЛЬНІ КАРТИ І ПЛАНИ;
- БУДУВАТИ ЦИФРОВІ МОДЕЛІ РЕЛЬЄФУ ТА ГОРИЗОНТАЛІ, РОЗРАХОВУВАТИ ПЛОЩІ ТА ОБ'ЄМИ;
- ВИКОРИСТОВУВАТИ СУПУТНИКОВІ ЗНІМКИ, ОРТОФОТОПЛАНИ І СКАНОВАНІ КАРТИ;
- СТВОРЮВАТИ ОБМІННІ ФАЙЛИ, КАДАСТРОВІ ПЛАНИ ТА ІНШІ ВИДИ ТЕХДОКУМЕНТАЦІЇ.

The slide features a light blue L-shaped frame in the top-left and bottom-right corners. The corners are decorated with watercolor-style blue flowers and green leaves. The text "ДЯКУЮ ЗА УВАГУ" is centered in the white space.

ДЯКУЮ ЗА УВАГУ