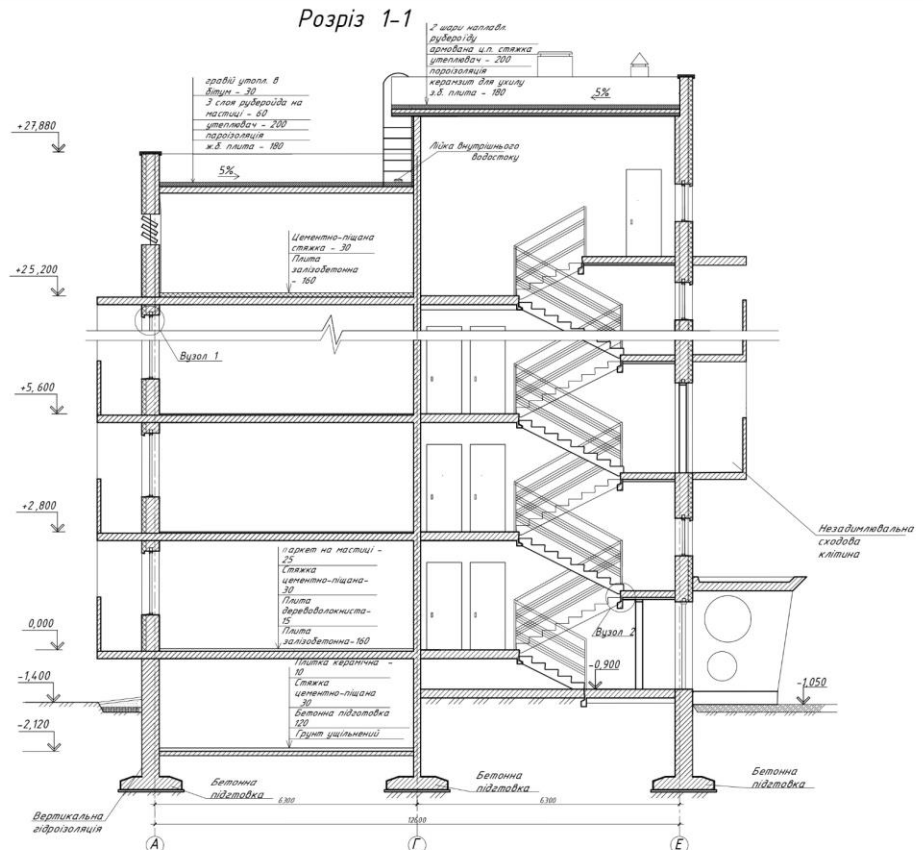
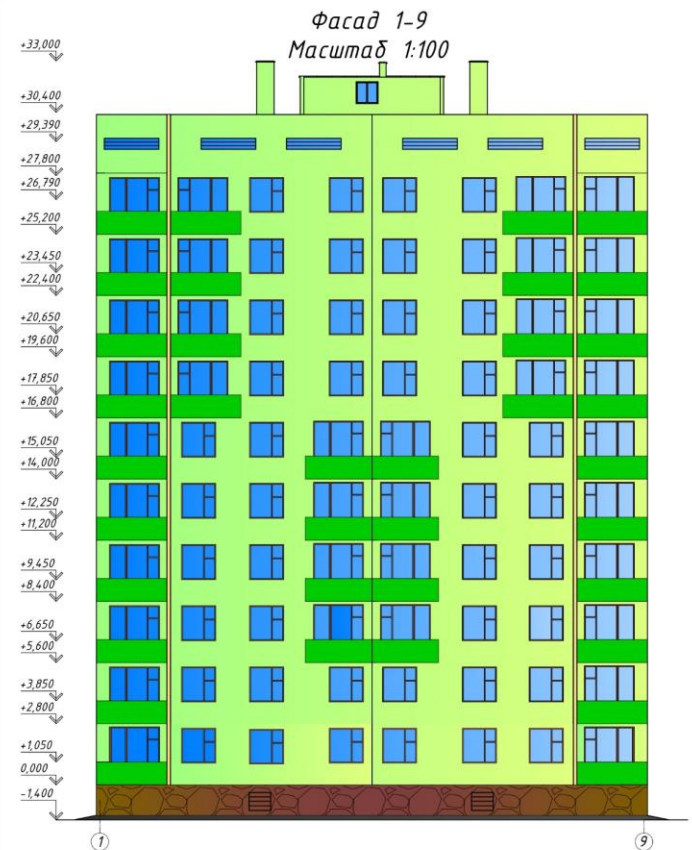


ДИПЛОМНИЙ ПРОЕКТ

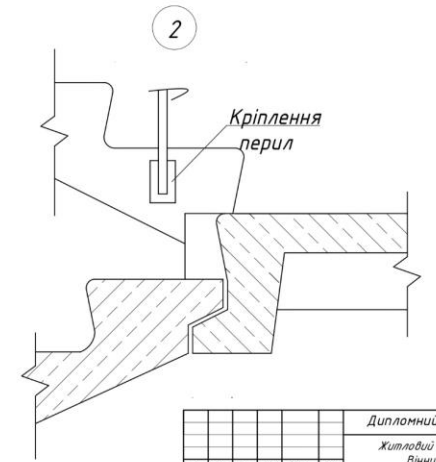
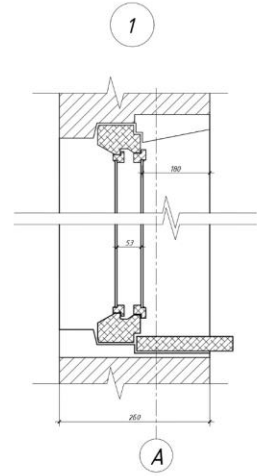
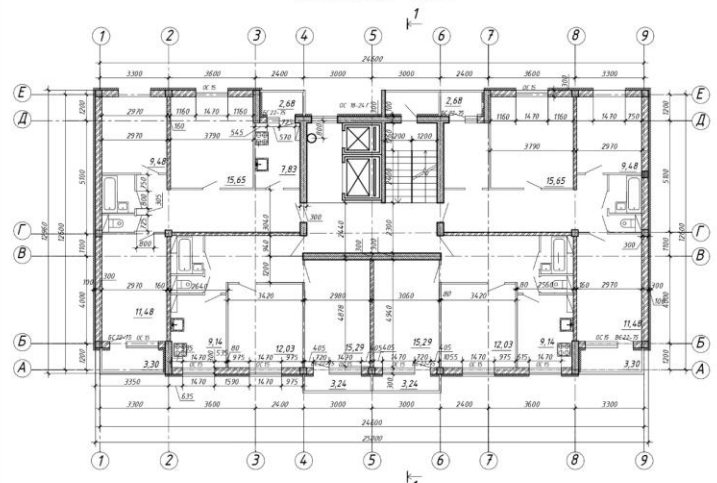
На тему:

«Житловий будинок в ґрунтових умовах Вінницького регіону»

Розробив: Лакунін М.Д.
Керівник: Литвин О.В.



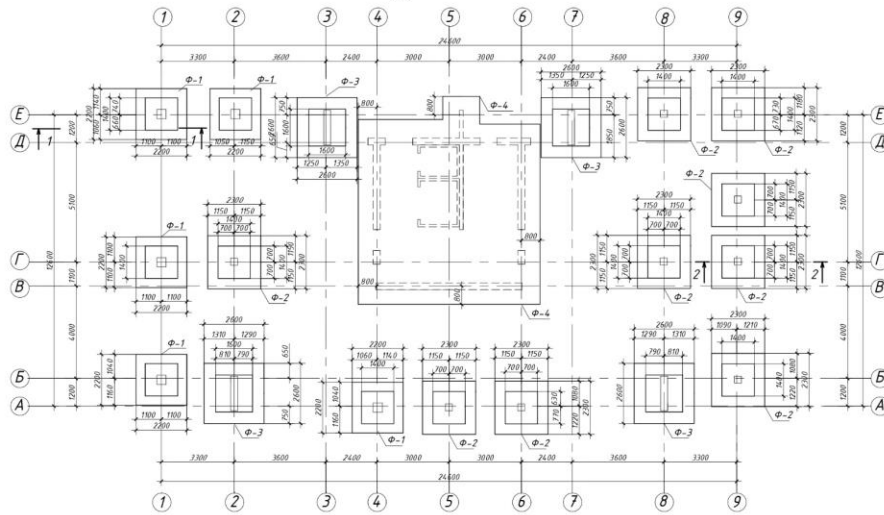
План типового поверху
Масштаб 1:100



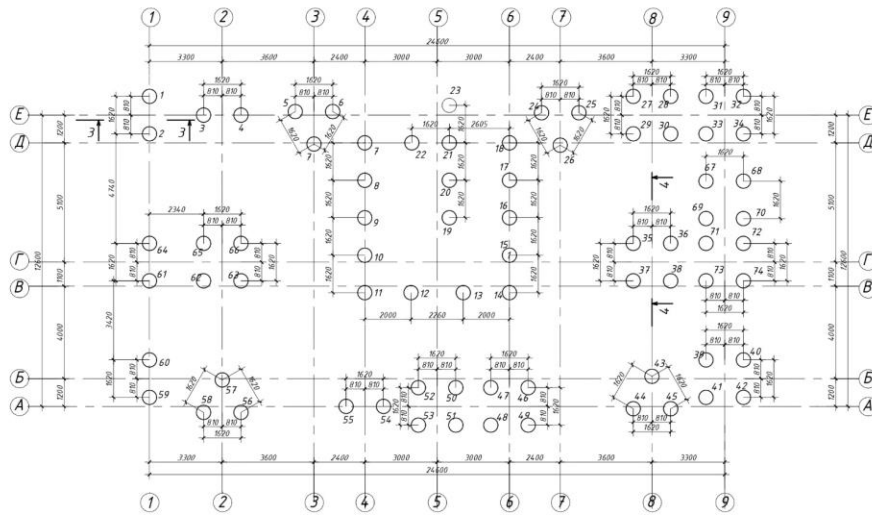
Дипломний проект бакалавра					
Житловий будинок в ґрунтових умовах Вінницького регіону					
№	Автори	Дис.	МФД	Підпис	Дата
Регіональний	Архитект	Р.С.			08.2023
Національний	Архитект	О.С.			
Всесвітній	Архитект	О.С.			
МФ	Архитект				
МФ	Архитект				

Архітектура будівель	4	1	5
План, Розріз 1-1, Фасад	КННБА кафедра архітектурних конструкцій		

План фундаментів М 1:100



План розташування паль
М 1:100

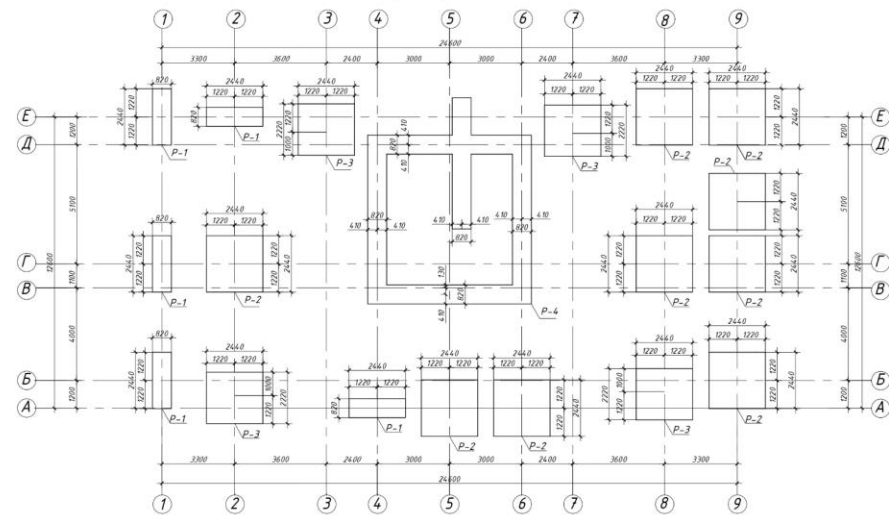


Специфікація на витрату бетону

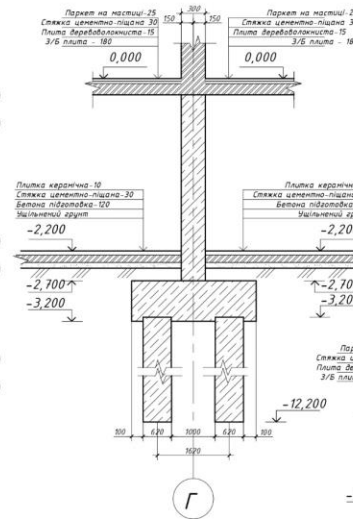
Поз.	Найменування	Об'єм од. м ³	К-сть	Об'єм, м ³	Примітка
1	Ф-1	4.35	5	21.75	
2	Ф-2	4.76	9	42.84	
3	Ф-3	5.08	4	24.32	
4	Ф-4	6.318	1	6.318	
5	P-1	1.0004	5	5.002	
6	P-2	2.97	9	26.73	
7	P-3	2.7	4	10.8	
8	P-4	3.15	1	3.15	
9	П-90-62	1.05	120	126	

1. Місто будівництва: Вінницька область, м.Ладизин.
2. Абсолютна позначка рельєфу: 107.30 м.
3. Абсолютна позначка верхнього обрізу фундаменту: 108.4 м.
4. Грунті води знаходяться на глибині 4.8 м від поверхні маюбачки.
5. У відомості з інженерно-геологічних вишукувань оснований для фундаментних паль служить суцільок пластичний.
6. Розрахунковий опір ґрунту під нижнім кінцем палі: 128.04 т/м².
7. Несуча здатність однієї палі становить $M_p=329.9$ кН.
8. Палі бурові екіпції.
9. Порівняння фундаментів показало, що влаштування фундаментів невеликого закладання економічно доцільніше.

План розвертків М 1:100



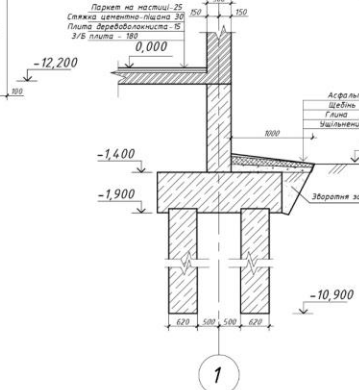
Розріз 4-4 М1:25



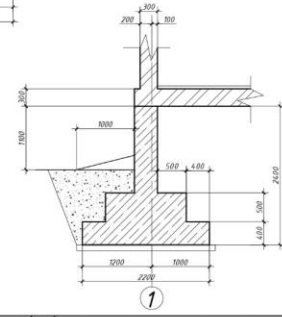
Розріз 2-2 М1:25



Розріз 3-3 М1:25



Розріз 1-1 М1:25



Дипломний проект бакалавра				
Житловий будинок в ґрунтових умовах				
Вінницького регіону				
Фундаменти				
№	Кільк.	Арх.	Підпис	Датум
Розробив	Архитектор	М.Д.	08.02.22	
Виконав	Архитектор	М.Д.		
Перевірив	Архитектор	М.Д.		
№ номер				
№ інвентару				
№ чернетки				
			КНБА	кафедра основ / фундаментів

