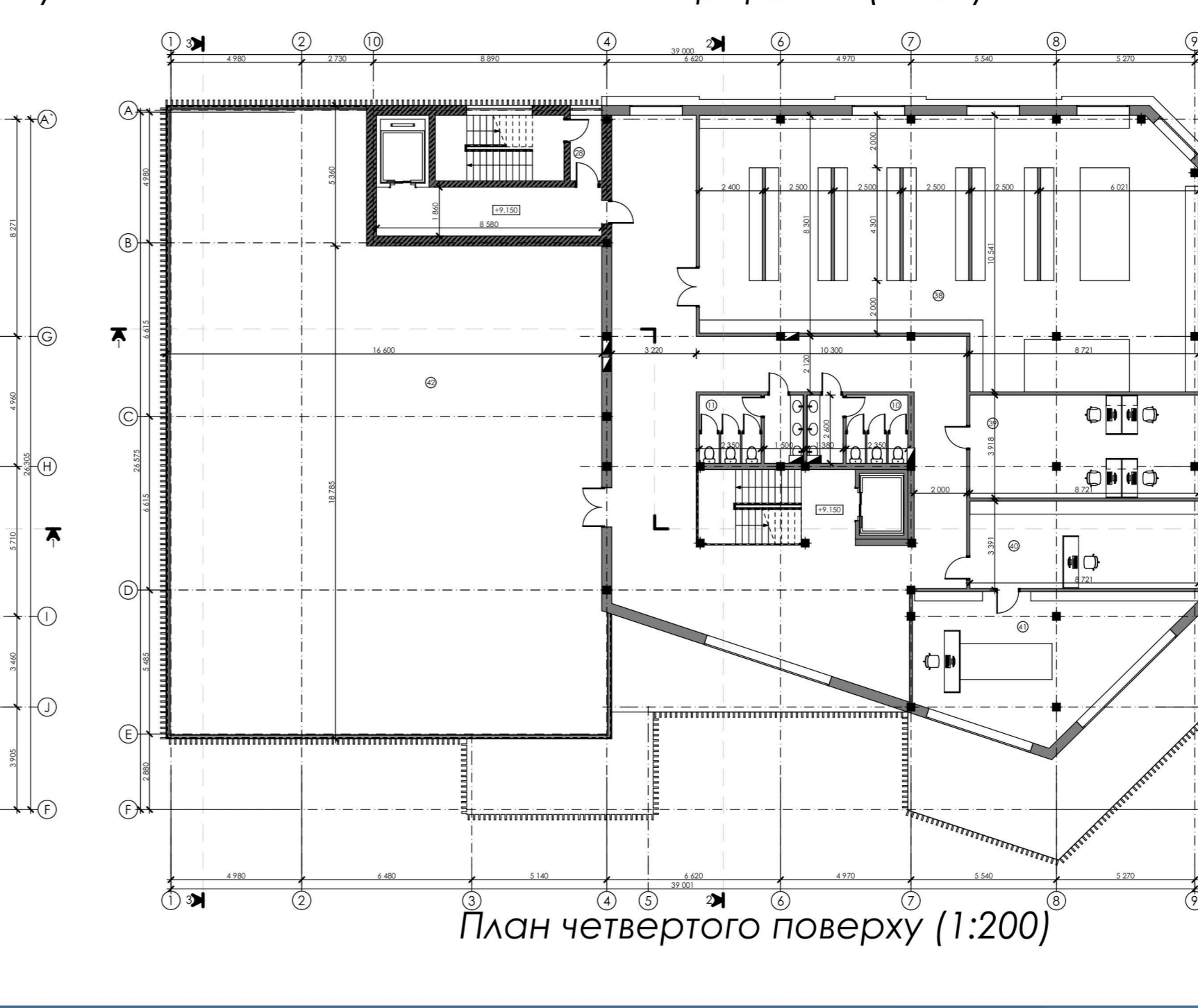
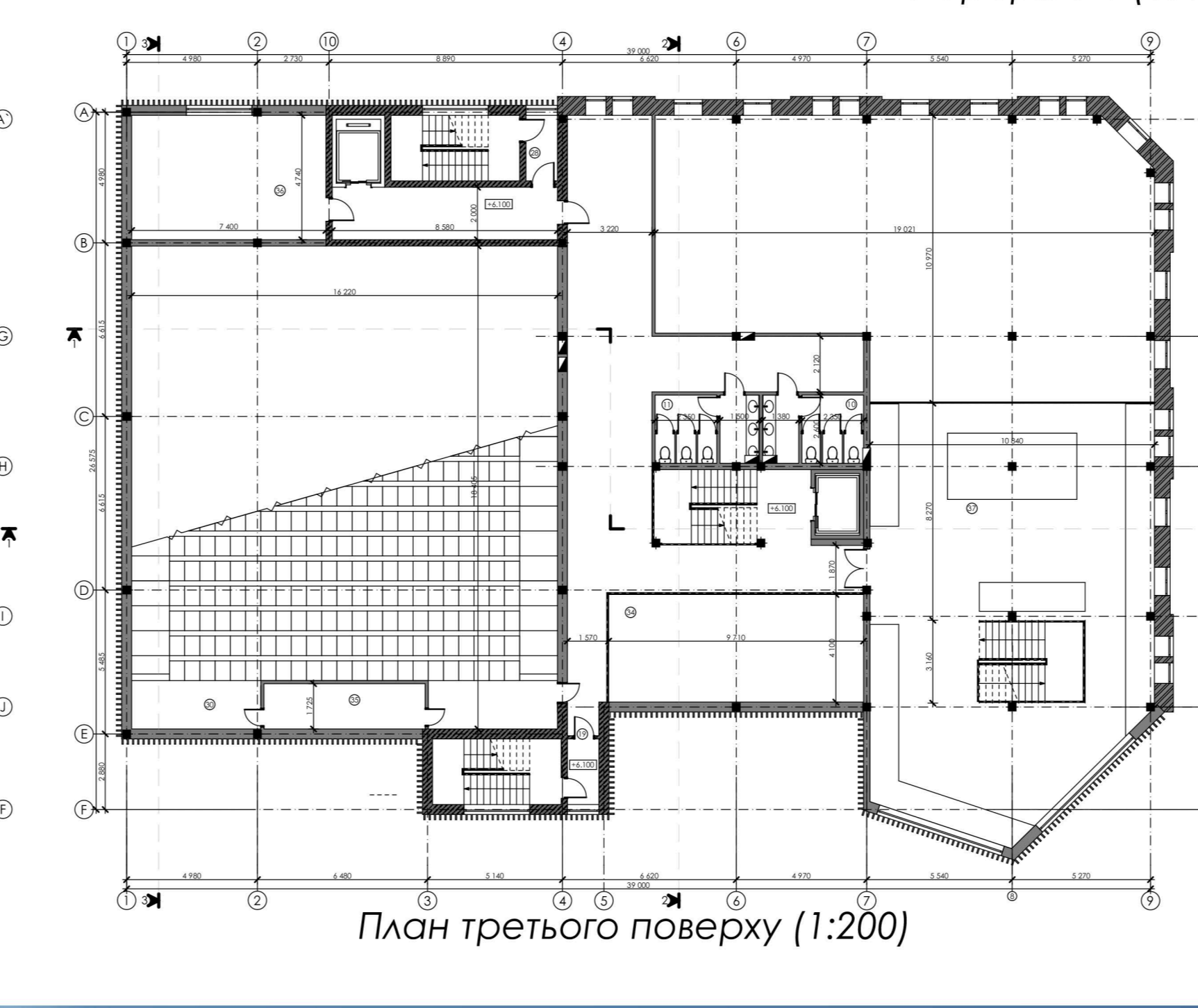


Експлікація приміщень

№	Найменування приміщення	м ²
1	Покритий Тамбур	16,87
2	Хвіл	66,84
3	Кінозал Моголан	83,10
4	Хвіл	11,20
5	Кінозал Скорик	13,30
6	Кінозал Паросанку	35,02
7	Капелюх	1,57
8	Сан Вура Паросанку	3,90
9	Сан Вура Дім А.М.	3,90
10	Сан Вура Чокалий	10,01
11	Сан Вура Живаний	15,32
12	Сан Вура Казірки	15,48
13	Капелюх	1,57
14	Капелюх	88,91
15	Капелюх приміщення	13,74
16	Складські приміщення	9,29
17	Капелюх	9,84
18	Паравороб	15,03
19	Евакуаційні сходи №1	28,54
20	Розважальна зона	6,54
21	Інвентарна	8,79
22	Розважальна зона	6,54
23	Розважальна зона	11,03
24	Розважальна зона	11,07
25	Сан Вура Чокалий	8,79
26	Сан Вура Живаний	8,79
27	Харчово-сервісна зона	10,32
28	Евакуаційні сходи №2	78,17
29	Кінозал Батста Шапка	287,75
30	Багатоцільова зона	13,68
31	Приміщення артиста	7,85
32	Інвентарна	7,85
33	Виставковий зал №1	335,91
34	Аудіум	10,59
35	Просторова	35,02
36	Складські приміщення	35,02
37	Виставкова зона №2	172,12
38	Виставкова зона №3	175,35
39	Складські приміщення	34,17
40	Приміщення	29,05
41	Капелюх директара	45,59
42	Паркова альска	303,18
43	Складські приміщення №1	9,65
44	Складські приміщення №2	7,95
45	Складські приміщення №3	23,18
46	Складські приміщення №4	29,47
47	Складські приміщення №5	23,20
48	Складські приміщення №6	29,48
49	Кінозал Онукевича №1	57,38
50	Кінозал Онукевича №2	66,66
51	Евакуаційні сходи №1	—
52	Евакуаційні сходи №2	—



Київський Національний Університет Будівництва і Архітектури

КУЛЬТУРНО-РОЗВАЖАЛЬНИЙ КОМПЛЕКС У М.КИІВ

Адреса: Вул. Межигірська 33/19 м.Київ
 Площа ділянки: 4 171.49м²
 Площа забудови: 1 025.77м²
 Поверховість: 4 Поверхи
 Умовна висота будівлі: 14м
 Корисна площа: 2 426.29м²
 Загальна Площа: 4 571.60м²
 Будівельний об'єм: 14 360.78м³

Будівля розташована в Подільському районі міста Київ, на межі поєднання історичної та сучасної архітектури. Проект поєднує обидва ці середовища і функції культурно-розважального закладу. Культурна частина функції реалізована за рахунок виставковий залів та багатоцільового залу зі сценою. Розважальна частина за рахунок хореографічного залу, книгарні та кав'ярні. На підвальному поверсі розташовано приміщення для зберігання експонатів виставок, а також укриття. Конструктивно будівля є каркасно-монолітною із залізобетонними вертикальними комунікаціями. В проєкті використано вцілілий історичний фасад зруйнованої будівлі Вертипороха. Зовні будівля поєднує історичний фасад із новою частиною виконаною в світлих кольорах і стилі хай-тек.

Виконав:
студент групи АРХ 43-Б
Солошенко Іван Володимирович

Керівник:
Д.Арх.Проф.
Кравченко Ірина Леонідівна